

Objekttyp: **TableOfContent**

Zeitschrift: **Bulletin technique de la Suisse romande**

Band (Jahr): **30 (1904)**

Heft 5

PDF erstellt am: **11.09.2024**

Nutzungsbedingungen

Die ETH-Bibliothek ist Anbieterin der digitalisierten Zeitschriften. Sie besitzt keine Urheberrechte an den Inhalten der Zeitschriften. Die Rechte liegen in der Regel bei den Herausgebern. Die auf der Plattform e-periodica veröffentlichten Dokumente stehen für nicht-kommerzielle Zwecke in Lehre und Forschung sowie für die private Nutzung frei zur Verfügung. Einzelne Dateien oder Ausdrucke aus diesem Angebot können zusammen mit diesen Nutzungsbedingungen und den korrekten Herkunftsbezeichnungen weitergegeben werden. Das Veröffentlichen von Bildern in Print- und Online-Publikationen ist nur mit vorheriger Genehmigung der Rechteinhaber erlaubt. Die systematische Speicherung von Teilen des elektronischen Angebots auf anderen Servern bedarf ebenfalls des schriftlichen Einverständnisses der Rechteinhaber.

Haftungsausschluss

Alle Angaben erfolgen ohne Gewähr für Vollständigkeit oder Richtigkeit. Es wird keine Haftung übernommen für Schäden durch die Verwendung von Informationen aus diesem Online-Angebot oder durch das Fehlen von Informationen. Dies gilt auch für Inhalte Dritter, die über dieses Angebot zugänglich sind.

Ein Dienst der *ETH-Bibliothek*
ETH Zürich, Rämistrasse 101, 8092 Zürich, Schweiz, www.library.ethz.ch

<http://www.e-periodica.ch>

Bulletin technique de la Suisse romande

ORGANE EN LANGUE FRANÇAISE DE LA SOCIÉTÉ SUISSE DES INGÉNIEURS ET DES ARCHITECTES. — Paraissant deux fois par mois.

Rédacteur en chef: M. P. HOFFET, professeur à l'Ecole d'Ingénieurs de l'Université de Lausanne.

Secrétaire de la Rédaction: M. F. GILLIARD, ingénieur.

SOMMAIRE: *Quelques mots sur un procédé d'exploitation de carrières*, par M. E. Secretan, ingénieur, à Solonique. — *Nouveau projet de ligne électrique à fortes rampes de Turin à Martigny*. — **Divers**: Projet de construction d'un « Athénée » (Casino), à Lausanne. Planche 7. — Tunnel du Simplon. Extrait du XXI^{me} rapport trimestriel sur l'état des travaux au 31 décembre 1903. — *Sociétés*. — *Concours*.

Quelques mots sur un procédé d'exploitation de carrières¹.

Par M. E. SECRETAN, ingénieur.

L'exploitation d'une carrière paraît, au premier abord, une chose très simple; il semble qu'il n'y a qu'à faire des trous de mine et à abattre la pierre, et que celle-là tombera toujours, à force de dynamite ou de poudre. Il n'en est cependant pas tout à fait ainsi, surtout lorsque, dans de grandes entreprises, on doit fournir dans un temps déterminé un nombre de mètres cubes fixé d'avance, et que la carrière doit donner régulièrement chaque jour le nombre de mètres cubes voulu.

¹ Article publié à l'occasion du cinquantième anniversaire de la fondation de l'Ecole d'Ingénieurs de l'Université de Lausanne. (Voir *Note de la Rédaction*, page 104.)

La nature du terrain et celle de la roche, sa position, l'inclinaison des bancs et les moyens d'accès sont autant de choses dont il faut tenir compte, et il en résulte que, suivant ces circonstances, on appliquera tel ou tel système d'exploitation et qu'on attaquera la carrière de telle ou telle façon. De là dépend le plus souvent la réussite d'une entreprise.

Le genre d'exploitation que je veux essayer de décrire ici n'étant pas appliqué en Europe, intéressera peut-être quelques lecteurs du *Bulletin*, plutôt par sa curiosité et sa hardiesse, que par son utilité. Ce procédé est employé généralement aux îles Açores, et a été appliqué en grand aux carrières d'où l'on a tiré la pierre nécessaire à la construction du port de Ponta Delgada, à l'île de Saint-Michel.

Les travaux de ce port étaient commencés depuis de nombreuses années, et se faisaient en régie par le Gouver-

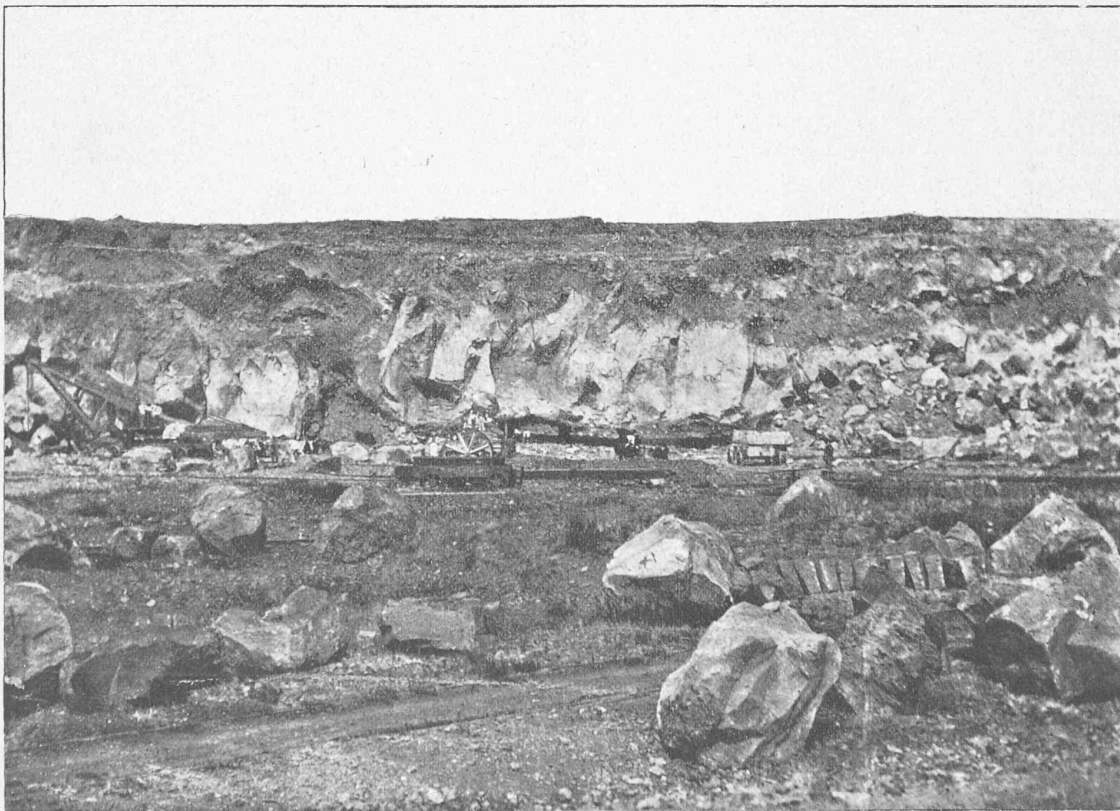


Fig. 1. — Chantier d'exploitation de la carrière. A droite: massif éboulé; au centre: mine en préparation; à gauche: grue en charge.