

Objektyp: **Advertising**

Zeitschrift: **Bulletin technique de la Suisse romande**

Band (Jahr): **31 (1905)**

Heft 9

PDF erstellt am: **29.06.2024**

Nutzungsbedingungen

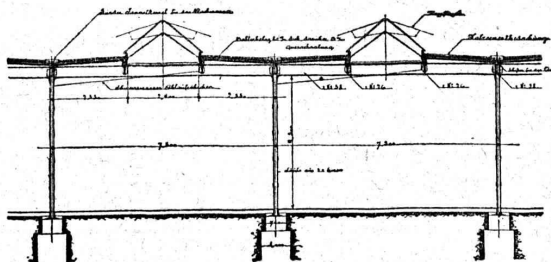
Die ETH-Bibliothek ist Anbieterin der digitalisierten Zeitschriften. Sie besitzt keine Urheberrechte an den Inhalten der Zeitschriften. Die Rechte liegen in der Regel bei den Herausgebern. Die auf der Plattform e-periodica veröffentlichten Dokumente stehen für nicht-kommerzielle Zwecke in Lehre und Forschung sowie für die private Nutzung frei zur Verfügung. Einzelne Dateien oder Ausdrucke aus diesem Angebot können zusammen mit diesen Nutzungsbedingungen und den korrekten Herkunftsbezeichnungen weitergegeben werden. Das Veröffentlichen von Bildern in Print- und Online-Publikationen ist nur mit vorheriger Genehmigung der Rechteinhaber erlaubt. Die systematische Speicherung von Teilen des elektronischen Angebots auf anderen Servern bedarf ebenfalls des schriftlichen Einverständnisses der Rechteinhaber.

Haftungsausschluss

Alle Angaben erfolgen ohne Gewähr für Vollständigkeit oder Richtigkeit. Es wird keine Haftung übernommen für Schäden durch die Verwendung von Informationen aus diesem Online-Angebot oder durch das Fehlen von Informationen. Dies gilt auch für Inhalte Dritter, die über dieses Angebot zugänglich sind.

Nouvelles Toitures pour Constructions industrielles

BREVET N° 23428



Toitures plates prenant jour d'en haut,
avec dispositif d'aéragé, très avantageux pour
toutes les constructions industrielles:

Magasins. — Halles à marchandises. — Entrepôts. — Ateliers.
Usines de constructions mécaniques et électriques.
L'ondreries. — Industries textiles. — Blanchisseries.
Teintureries. — Brasseries. — Marchés couverts, etc., etc.

Ce nouveau genre de TOITURE présente les avantages suivants: 94

Il peut convenir à toutes les orientations pour le jour, venant d'en-haut. — Il est le meilleur système à employer pour tous les climats, aussi bien pour les pays chauds que pour les pays froids, même avec fortes chutes de neige. — Isolation parfaite. — Exécution rapide en toute saison. — Prix très modérés.

Projets, devis et tous renseignements seront envoyés gratis sur demande à MM. les Ingénieurs, Architectes, Entrepreneurs et Fabricants par les

Propriétaires du Brevet:

SEQUIN & KNOBEL

Ingénieurs civils pour Constructions industrielles modernes,
RÜTI (Zürich).

Concessionnaires et Représentants:

E. BAUMBERGER & KOCH

Entreprise spéciale pr Toitures et Dallages pr Constructions industrielles,
B A I E

CONCOURS

BERNE

La Municipalité de Spiez met en soumission la levée du plan de la commune (superficie 1480 ha., 4184 parcelles, 1061 bâtiments). S'adresser au bureau du cadastre du canton de Berne.
Terme: 31 mai.

BALE

La Direction du II^e arrondissement des Chemins de fer fédéraux met en soumission les travaux de réfection du bâtiment aux voyageurs de la station de Glovelier et la construction d'un bâtiment de service. S'adresser à l'ingénieur de la voie, Bâtiment aux voyageurs de Delsberg.
Terme: 25 mai.

ST-GALL

La Municipalité de Rorschacherberg met en soumission les travaux de construction de la route Goldlach-Buchen (long. 4 km.; devis estimatif 82 000 fr.). S'adresser au Greffe municipal.
Terme: 25 mai.

UNTERWÄLD

Les travaux de correction du ruisseau de Sachseln (construction d'un radier) sont mis en soumission. Devis estimatif 50 000 fr. S'adresser à l'ingénieur cantonal.
Terme: 13 mai.

ZURICH

La Direction des constructions du canton de Zurich met en soumission l'installation du chauffage à eau chaude du jardin botanique. S'adresser à la Direction des constructions, Untere Zäune, 2, bureau 15, à Zurich.
Terme: 10 juin.

La filature d'Aegeri, à Neu-Aegeri, met en soumission les travaux de construction d'une fabrique en béton armé. S'adresser à M. S. Ott, architecte, Dufourstr. 82, Zurich V.
Terme: 16 mai.

La Direction du III^e arrondissement des Chemins de fer fédéraux met au concours les travaux pour l'extension de la station d'Oerlikon. (Terrassements: 100 000 m³; maçonnerie: 3000 m³; ballast 8000 m³). S'adresser à l'ingénieur en chef, Kasernenstrasse 101, Zurich III.
Terme: 24 mai.

Un jeune technicien en travaux souterrains

CHERCHE PLACE

auprès d'ingénieur ou entrepreneur de même spécialité pour y faire son apprentissage pratique.
Adresser les offres, sous chiffre Tc. 2520 Y., à Haasenstein & Vogler, à Berne.

CHEMINS DE FER FÉDÉRAUX

(1^{er} ARRONDISSEMENT)

Mise au concours de travaux.

Un concours est ouvert pour la fourniture et la pose:

1^o des deux tabliers métalliques pour le pont sur la route de Bex à Massongex.
2^o des deux tabliers métalliques du pont sur l'Avençon près de Bex.

Poids total 61 tonnes.

Les plans et conditions du marché peuvent être consultés du 8 au 25 mai au bureau central de la voie à Lausanne, Razude, chambre n° 61. Ils pourront aussi être envoyés contre remboursement de Fr. 5 aux concurrents qui en feront la demande.

Les offres cachetées et portant la suscription: « Ouvrages de l'Avençon » devront parvenir à la Direction soussignée le 30 mai 1906 au plus tard.

Lausanne, le 3 mai 1905.

Direction du 1^{er} arrondissement
des chemins de fer fédéraux.

H 11884 L.

Constructeurs de machines et d'outils.

Dans le but de créer à Lausanne une exposition permanente de machines et d'outils, les organisateurs prient les constructeurs de tous les genres de machines et d'outils d'envoyer au soussigné leurs prix-courants et catalogues. Les conditions d'une participation à cette entreprise seront discutées et fixées plus tard.

Lausanne, avril 1905.

224 J. CETTLI, Professeur au Gymnase scientifique.

Avis de Concours.

La Commission exécutive de l'Entreprise fluviale de la correction de la Gryonne met au concours les travaux d'assainissement des berges de la Haute-Gryonne sur le territoire des communes:

1^o de Bex, aux lieux dits Les Truches-Noires, Scex-Blanc, etc.;

2^o d'Ollon, soit au plateau d'Arveyes, lieux dits Aux Moulins, en Sorépont, etc.

Ces travaux, estimés à environ Fr. 23,000, consistent essentiellement dans l'établissement de canaux boisés et empierrés, fossés ordinaires, drains collecteurs et ordinaires et pierres d'assainissement.

Les entrepreneurs pourront prendre connaissance des plans, profils et conditions au bureau de la Préfecture, à Aigle, où leurs soumissions, estampillées, cachetées, affranchies et portant la suscription: **Soumission pour les assainissements des berges de la Haute-Gryonne** devront parvenir avant le 20 mai, à 2 heures du jour, heure à laquelle les soumissions seront ouvertes en séance publique.

Aigle, le 6 mai 1905.

Commission exécutive.

Fabrique de Chauffage central et Poélerie moderne.

C. SAMBUC FILS & C^{ie}, Lausanne

CHAUFFAGES CENTRAUX à eau chaude et à vapeur à basse pression.

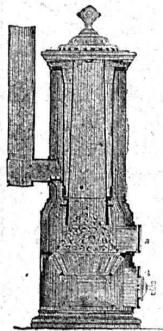
SPÉCIALITÉ de chauffage d'appartements et de maisons à louer par calorifères-thermosiphons, à feu continu avec trémie d'alimentation. Grande économie de combustible garantie.

Installations complètes de Séchoirs, Bains, Buanderies et de Cuisines d'Hôtels, à forfait. Nouveaux modèles. FOURNEAUX - POTAGERS avec ou sans circulation d'eau chaude. Bouilleurs en cuivre ou en fonte.

Spécialité de BOILERS chauffant par serpentins en cuivre, avec ou sans garniture pour le gaz, donnant l'eau des bains soit depuis la cuisine, soit depuis le chauffage central, soit par chauffe directe.

Calorifères Universels perfectionnés (Brevet N° 25,968) avec RÉGULATEURS DE TIRAGE

ÉTUDES TECHNIQUES ET DEVIS SUR DEMANDE



LIBRAIRIE F. ROUGE & C^{ie}

4, Rue Haldimand, 4
LAUSANNE

- TRAITÉ THÉORIQUE ET PRATIQUE DES TURBINES HYDRAULIQUES. Turbines à réaction et turbines à impulsion, par P. BOYEUX. In-8, 12 fr.
- DAS SCHWEIZERHAUS. III. Graubünden, par le Dr J. HUNZIKER. Illustré, 14 fr.
- L'ÉLECTRICITÉ POUR TOUS, par H. DE GRAFFIGNY, 5 fr.
- LEÇONS SUR L'ÉLECTRICITÉ, par E. GÉRARD. 7^e édition, 2 vol., se vendant séparément, 12 fr.
- TRAITÉ THÉORIQUE ET PRATIQUE DE MÉTALLURGIE GÉNÉRALE, par L. BABU. T. I. *Eléments et produits des opérations métallurgiques*. Gr. in-8, 25 fr.
- L'AUTOMOBILE, avec 38 figures dans le texte et une planche colorisée démontable, par A. FARMAN, 6 fr.
- CROQUIS DE PONTS MÉTALLIQUES, par J. GAUDARD, 20 fr.
- NOBLE, H. *Fabrication de l'acier*, 25 fr.
- BUCHETTI. *La fonderie de cuivre actuelle*. 1 vol. et atlas, 30 fr.
- *Les alliages métalliques actuels et leur métallographie*, 15 fr.
- A. ZEN BOSCH. *Traité pratique pour l'étude sans maître de l'électricité*, à l'usage des ouvriers et monteurs électriciens, 17 fr. 50
- GUILLAUME, J. *Notions d'électricité*, son utilisation dans l'industrie, 7 fr. 50
- LAUNAY, DE. *La science géologique*, ses méthodes, ses résultats, ses problèmes, son histoire, 20 fr.
- MAILLET, E. *Essais d'hydraulique souterraine et fluviale*, 11 fr.
- FRICK, P. *Fouilles et fondations*, à l'air libre, sous l'eau, à l'air comprimé. Déblais souterrains. Tunnel. Béton armé, 12 fr.

EN SOUSCRIPTION :

VIOLLET-LE-DUC Dictionnaire raisonné de l'Architecture Française Du XI^{me} au XVI^{me} Siècle.

Réimpression conforme à l'édition originale.

Paraîtra en soixante fascicules et formera dix beaux volumes, table comprise, illustrés de 3475 GRAVURES SUR BOIS d'après les dessins de l'auteur. Dans le but de rendre cette réimpression accessible à tous, le prix de souscription à forfait est fixé à 280 francs, payable 10 francs par mois pour 2 fascicules mensuels. Dès l'achèvement, le prix et le chiffre des versements seront augmentés.

DU MÊME AUTEUR :

- Dictionnaire raisonné du mobilier français de l'époque carlovingienne à la Renaissance. Six volumes, Fr. 300.—
- Entretiens sur l'architecture. Deux volumes, » 120.—
- Compositions et Dessins. 100 planches, » 150.—

Facilités de paiement au gré du souscripteur.

Choix immense et varié d'OUVRAGES TECHNIQUES
Renseignements et Catalogues GRATIS



ATELIERS DE TÉLÉGRAPHES G. HASLER, à BERNE (Suisse).

FONDÉS EN 1852

Appareils télégraphiques et téléphoniques.

Types spéciaux pour installations à courant fort.

SONNERIES ÉLECTRIQUES

Instruments météorologiques enregistreurs pour Observatoires.

Enregistreurs à distance des niveaux d'eau.

Linnigraphes, Chronographes, etc.

Indicateurs - enregistreurs de vitesse pour locomotives.

Appareils divers pour chemins de fer.

MONTEURS EXPÉRIMENTÉS 209

Carreaux mosaïques

de Winterthour.

163

A. WERNER-GRAF

ci-devant

Huldreich Graf.

Fabriques

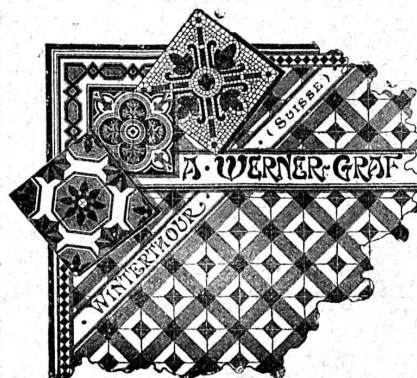
et Dépôt

à

WINTERTHOUR

ALBUM

et ÉCHANTILLONS
à disposition.



Ateliers de Constructions Mécaniques de Vevey (Suisse). Maison fondée en 1830.

Fonderies

de Fer et de Bronze.

Turbines et Régulateurs

Manchons

d'accouplement élastiques.

Pompes. 165

Compresseurs d'air.

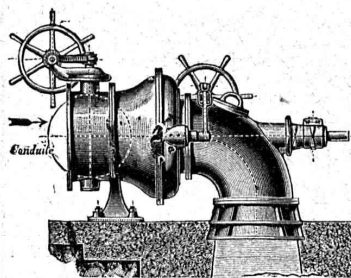
Pressoirs à vin continus.

Pétrins et Fours mécaniques

Tuyauterie en tôle.

Chaudronnerie. Charpentes

et Ponts en fer.



FABRIQUE DE TUYAUX EN CIMENT

Briques, Carrelages, etc.

CORNAZ Frères & C^{ie}

ALLAMAN (Vaud)

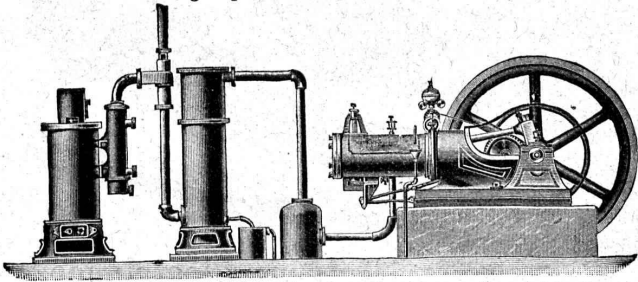
Carrelage le plus beau et le plus moderne

NOUVEAU PROCÉDÉ

Album et prix-courant sur demande.

87

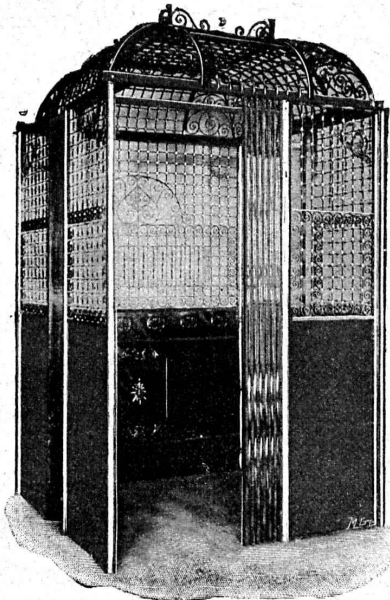
FORCE MOTRICE A 3 CENTIMES LE CHEVAL-HEURE
par le **Nouveau Moteur-Gazogène**
à gaz pauvre, aspiration directe.



Gazogènes et transformation de moteurs en moteurs à gaz pauvre. Moteurs à gaz d'éclairage, à pétrole, à benzine, à alcool. Turbines. Grues pour l'entreprise du bâtiment. Sapines à moteurs. Treuils. Machines à travailler le bois. 42
GILLIÉRON & AMREIN, Ingénieurs-Constructeurs.
VEVEY (Suisse).

FABRIQUE SPÉCIALE POUR
Ascenseurs et Monte-charges
ÉLECTRIQUES

ALFRED SCHINDLER, LUCERNE



Maison
DE CONFIANCE
fondée en 1874.

Commande par boutons

Marche
silencieuse.

Grande vitesse:
jusqu'à
2 m. par seconde.

Parachute infailible.

Derniers modèles
américains.

installations
en fonction.

Un cheval suffit
pour ascenseur de
3 personnes.

Seul Ascenseur Electrique marchant sans
bruit tout en étant d'un bon rendement.

Renseignements, Dessins, Devis et Prix - courants
gratis sur demande. 10

Fils de Cuivre électrolytiques

de la Compagnie des Tréfileries du Havre,

Anciens Etablissements LAZARE WEILER

Cuivre pur en barres, en feuilles, en bandes; Cui-
vre façonné, Laiton en tôle, fils, barres; Alumi-
nium; Tubes cuivre et laiton; Fils d'acier,
blancs et galvanisés; Bi-métal.

H. KLEINERT & Cie, à Bienne.
Aciers et métaux en gros.

166

FUGLSTER & C^{IE} NEUCHÂTEL (SUISSE)



PHOTOGRAVURE
ARTISTIQUE ET
INDUSTRIELLE

Clichés
EN TOUS
GENRES

150

Serrurerie. — Balancerie.

ED. JEANRENAUD

CHOISY — Route d'Echallens

LAUSANNE

Projets, Etudes. 145

FERRONNERIE

TRAVAUX D'ART

Fabrique lausannoise d'appareils de chauffage.

G. WEBER, constructeur

LAUSANNE 101 a

CHAUFFAGES CENTRAUX

à eau chaude et vapeur à basse pression.

CHAUFFAGES CENTRAUX LOCAUX (localisés à un seul appartement).

Installations complètes de cuisines d'hôtels
donnant une grande économie de combustibles.

Séchoirs, Bains, Buanderie perfectionnée, Brevet + 11466.

CALORIFÈRES UNIVERSELS

Etudes techniques et devis sur demande. 163

FABRIQUE
d'Ornements en Zinc, de Ciment ligneux (Holzement)
et de Carton bitumé.


V^{VE} J. TRABER
COIRE (Suisse). 163

Entreprise Générale de Travaux en Ciment.
HOIRS ALEX. FERRARI, Entrepreneurs.

Bureaux et Chantiers: Maupas, 38-40, Lausanne.
 Concessionnaires des Brevets Hennebique pour le Canton de Vaud.
 Planchers creux en ciment armé,
 très économiques.
Nouveau:

ATELIERS DE CONSTRUCTION OERLIKON

OERLIKON
PRÈS ZÜRICH



Moteurs Electriques

de toutes grandeurs et pour tous les genres de courant.

Moteurs spéciaux pour appareils de levage.
 Moteurs à carcasse étanche. 114
 Moteurs mono- et triphasés à vitesse variable.

Téléphone 1771 RENSEIGNEMENTS ET DEVIS : Téléphone 1771
 à LAUSANNE, 15, Place St-François, 15.

SOCIÉTÉ DES USINES DE GRANDCHAMP ET DE ROCHE

à Grandchamp près Veytaux (Vaud).



Fabriques de Ciment Portland artificiel, Ciment mixte (Rochite), Gypses et Chaux hydrauliques

PRODUCTION TOTALE 3000 WAGONS

Diplôme à Zurich 1883. — Médaille de vermeil à Yverdon 1894.

Médailles d'or à Genève 1896 et Vevey 1901.

213



MONTBARON & GAUTSCHI NEUCHÂTEL SUISSE

CLICHES

**PHOTOGRAVURE MODERNE
AUTOTYPIC. TROIS COULEURS
ZINCOGRAPHIE XYLOGRAPHIE
GALVANOS**

ATELIER DE RELIURE

H. CORNAMUSAZ

Grand St-Jean, 7, Lausanne.

107

RELIURES en tous genres.
 CARTES murales.

MANUFACTURE
 de CAOUTCHOUC

VEUVE de H. SPECKER
 ZÜRICH

SPÉCIALITÉS :

Tuyaux en caoutchouc pour
 conduites d'eau, acide, air, gaz, etc.
 Tuyaux à spirale. Tuyaux de chan-
 vre avec ou sans couche de caout-
 chouc à l'intérieur. 164

Articles pour Joints.

Feuilles en caoutchouc dans tou-
 tes les qualités. Anneaux, rondel-
 les, tampons, clapets, soupapes,
 etc., en caoutchouc. Feuilles en fi-
 bre et asbeste et ébonite.

Gants et tabliers d'asbeste
 pour fonderies.

Bâches et couvertures
 de chevaux imperméables.

Force motrice à 3 centimètres le cheval-
 heure par le

Nouveau Moteur-Gazogène

à gaz pauvre, aspiration directe.

GILLIÉRON & AMREIN

Ingénieurs-Constructeurs.

VEVEY

SUISSE

EXPLOSIFS 47

Société Suisse

DES

EXPLOSIFS

à BRIGUE (Valais).

Dynamites à tous do-
 sages. Détonateurs. Mè-
 ches et tous accessoires.

CARRELAGES

DE ROLLE

216

Fr. YENNY

successeur de Eug. SIMON

MAISON FONDÉE EN 1850

Daniel PERRET, Appareilleur

Avenue Béthusy. LAUSANNE Avenue Béthusy.

Installateur des Eaux de Cossonay, Ballaigues, Vallorbe, Vaulion, Echallens, Bremblens, Leysin, etc.

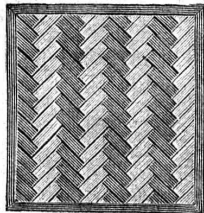
Spécialité de canalisations à haute pression. Chauffages de serres, chambres de bains et buanderies. Installations pour eau et gaz. Appareils sanitaires de tous systèmes. Serrurerie en tout genre. — Etudes et devis sur demande. 48

FABRIQUE SUISSE DE XYLOLITH

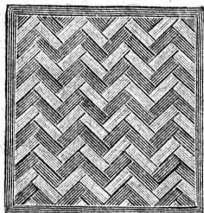
à Wildegg (canton d'Argovie).

D. P. KARRER

ci-devant RILLIET & KARRER



Brevet + No 9080.

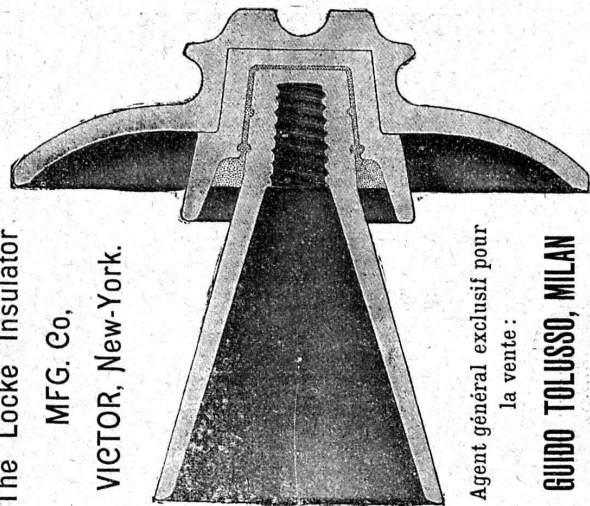


Vissé sur faux ou vieux plancher, rendu posé au bain de mortier de silicate de soude sur béton en ciment Portland, ou béton en scorie, selon tous les dessins : carré, octogones, etc., en quatre couleurs et en forme de fougères (bâtons rompus).

Xylolith incombustible, chaud : Bois de pierre, insonore, durable.

Echantillons, prospectus, albums et certificats gratis et franco sur demande.

Seulement en Suisse environ 200,000 m² de parquets et environ 10,000 marches d'escalier ont été posés jusqu'ici.



The Locke Insulator

MFG. Co,

VICTOR, New-York.

Agent général exclusif pour la vente :

GUIDO TOLUSSO, MILAN
(Italie)

Les isolateurs brevetés Locke, primés avec médaille d'or à l'Exposition universelle de Paris 1900 et du Transmissisipi (Omaha) 1898, sont les meilleurs et les plus recommandés spécialement pour lignes électriques à tensions très élevées. Leur fonctionnement est parfait et ils se trouvent employés dans les plus grandes et plus puissantes lignes électriques du monde, jusqu'à 60,000 volts de tension de ligne, ce qui leur a procuré une réputation universelle. Leurs principales prérogatives sont : Résistance diélectrique et mécanique. Minimé perte de courant. Convenance dans les prix. Economie des installations et du montage.

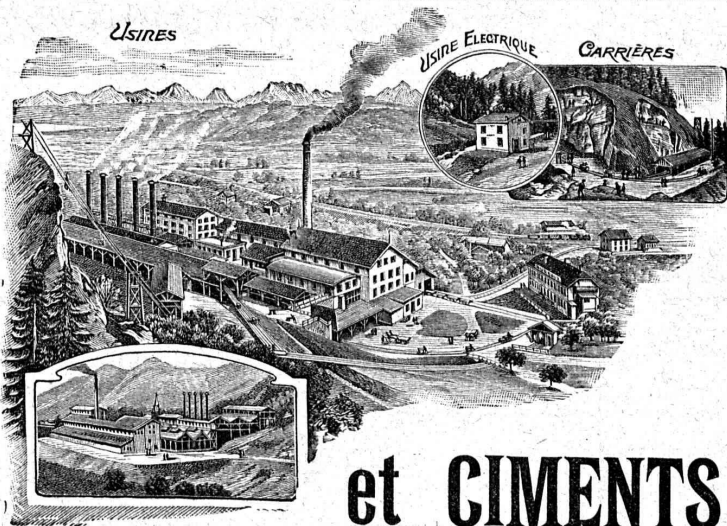
Les supports brevetés Locke sont aussi les meilleurs et les plus adaptés pour les tensions très élevées, et augmentent la résistance de 5000 à 10,000 volts, selon la capacité de l'isolateur.

Les isolateurs « Manhattan » pour chemins de fer électriques à troisième rail se recommandent pour leur supériorité.

Le bureau technique de la Direction de Milan, via Torino, N° 61, traite pour l'installation des lignes électriques pour transport d'énergie électrique de hautes tensions d'après les dernières expériences.

Catalogues, renseignements et devis gratis sur demande. Adresser toute demande à l'Agence générale, à MILAN, via Torino, 61.

59



SOCIÉTÉ ANONYME

DES

CHAUX

et CEMENTS de BAULMES

Médaille d'or. Exposition cantonale vaudoise. Vevey 1901.

9

Les Usines construites en 1898 sont installées avec les derniers perfectionnements et permettent une production annuelle de
3000 wagons de 10 tonnes de **chaux lourde et mi-lourde** et
1000 wagons de 10 tonnes de **ciment naturel et artificiel**.

FERMETURES
automatiques à rouleaux
EN TÔLE ONDULÉE
FR. GAUGER À ZÜRICH



F. WILHELM & C^{ie}
ZOFINGEN



Vis et Boulonneries en tous genres.

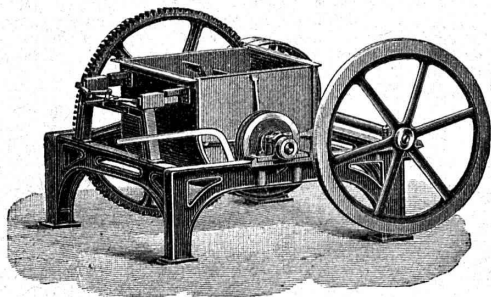
Pièces sur modèles ou dessins: tournées,
filetées, taraudées, fraisées, alésées et
différents autres articles. 138



OEHLER & C^o, Aarau.

ATELIERS DE CONSTRUCTION & FONDERIES DE FER & D'ACIER

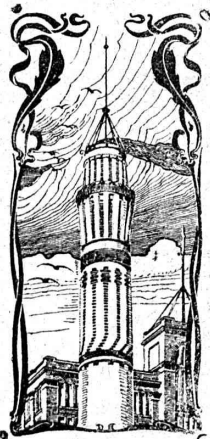
Usines spéciales pour moyens de transport :



Voies et
Vagonnets
pour
entrepreneurs
— 186

Machines
à faire
le béton
et le mortier.

Dragues,
etc., etc.

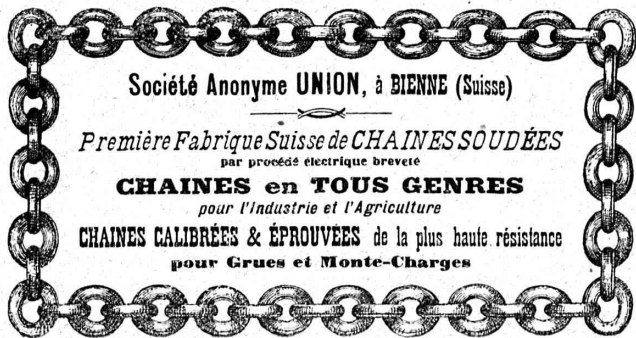


J. WALSER & C^{ie}
ENTREPRISE DE CONSTRUCTIONS
WINTERTHUR
Télégramme : Walser. - Téléphone.

SPECIALITÉS : H1364Z
Cheminées d'usines et de chauffage.
Maçonneries de Chaudières
de tous systèmes. 219

Construction de Fourneaux
pour tous les services industriels.
Fondations et massifs en béton.
Briqueteries complètes avec fours rotatifs

MATÉRIAUX RÉFRACTAIRES en toutes qualités.
Récompenses à l'Exposition nationale de Genève.

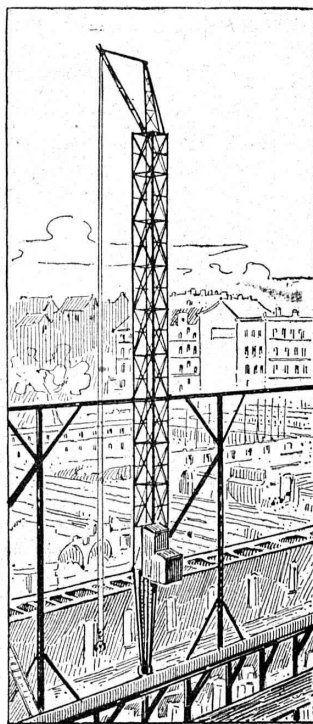


Société Anonyme UNION, à BIENNE (Suisse)

Première Fabrique Suisse de CHAINES SOUDÉES
par procédé électrique breveté

CHAINES en TOUS GENRES
pour l'Industrie et l'Agriculture

CHAINES CALIBRÉES & ÉPROUVÉES de la plus haute résistance
pour Grues et Monte-Charges



Grues
roulantes

Système Voss

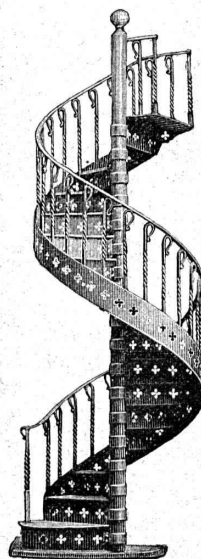
pour constructions en
maçonnerie, etc.

permettant de se passer
d'échafaudages provisoires
et de réaliser
une économie considérable
de temps et d'argent.

Brevets d'invention
demandés. 113

Seul fabricant en Suisse :

Ateliers de constructions
métalliques
de RICHTERSWIL.



ATELIER DE SERRURERIE
actionné par Moteurs électriques.

H. RAPIN
LAUSANNE - Maupas, 8 - LAUSANNE

SERRURERIE

en bâtiment et fer forgé.

Vitrages et Devantures de magasin.

Escaliers en fer.

Marquises et Vérandas. 57

Grosse Serrurerie
CHARPENTES

Colonnes-supports en fers assemblés
pour lignes aériennes.

Passerelles, etc.

ÉTUDE — DEVIS

Téléphone N^o 24.

E. BECK

PERLES, près BIENNE

Télégrammes : PAPPBECK

Téléphone.

FABRIQUE POUR :

Carton bitumé. — Ciment ligneux.

PLAQUES d'ASPHALTE pour Isolations en tous genres.

TAPIS D'ISOLATIONS — GOUDRON MINÉRAL RAFFINÉ

TRINIDAD ÉPURÉE 27

Tous les produits d'Asphalte et de Goudron.

MANCHON à Friction breveté

se distingue par :

construction simple et excessivement robuste.

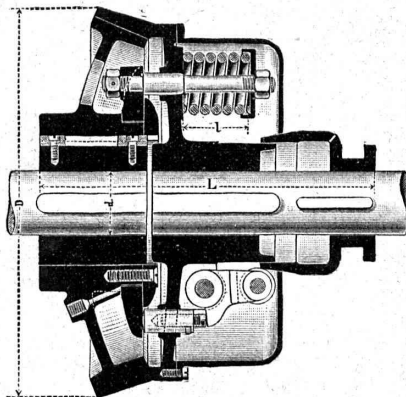
Embrayage et débrayage facile, sans aucune interruption de la marche normale des transmissions.

-o- Point d'usure remarquable. -o-

Sûreté absolue contre embrayage ou débrayage non voulu.

Accès facile à toutes les parties importantes.

Droits exclusifs pour la Suisse.



Prospectus et prix à disposition sur demande.

Ateliers de construction de St-Georges près St-Gall, Suisse. Société en commandite.

Ludwig v. Süsskind.

93

Manufacture de Papiers.

J.-G. STOUKY, Lausanne.

Gare du Grand-Pont L.-O.

Spécialité de papiers pour
Ingénieurs, 31
Architectes, Entrepreneurs.

ENTREPRISES GÉNÉRALES
de VITRERIE en tous genres.

Atelier spécial de Vitraux d'Art.
ENCADREMENTS 112

P. CHIARA

Pl. St-Laurent, Lausanne.

Verres de toutes sortes en gros et détail.

E. JEANRENAUD, GRAVEUR

Rue de Bourg, 12, Lausanne.

TIMBRES

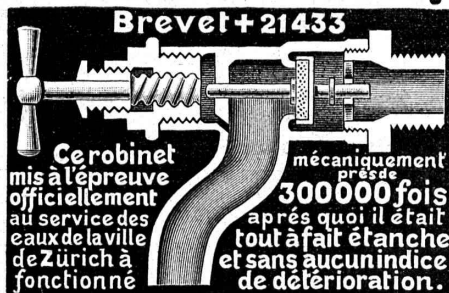
en métal et en caoutchouc.

Numéroteurs. Dateurs

Tampons. 29

Fonderie et Robinetterie de LYSS

CHAUFFAGES
CENTRAUX



Brevet + 21433
Ce robinet
mis à l'épreuve
officiellement
au service des
eaux de la ville
de Zurich à
fonctionne

mécaniquement
préssé
300000 fois
après quoi il était
tout à fait étanche
et sans aucun indice
de détérioration.

Robinetterie pr Eau,
Gaz, Vapeur, Acétylène.

Garanti ne dégouttant pas.

81

Bureau technique : ALFRED RUBIN

Zurich I, Bahnhofstrasse, 94,

se recommande pour l'établissement de projets et la fourniture d'installations mécaniques pour :

Industries des métaux.

Fabriques d'armatures. 101 b

Fabriques d'emballages métalliques. - Fabriques d'horlogerie.

Atelier de forgeron, de serrurier et de ferblantier.

* LAMINERIES -o- FONDERIES *

Consultations techniques, devis et projets gratuits.

SOCIÉTÉ ANONYME DES ATELIERS DE CONSTRUCTIONS MÉCANIQUES DE

ESCHER WYSS & C^{ie}

Fondés en 1805. ZÜRICH (Suisse) et RAVENSBURG (Wurtemberg). Fondés en 1805.

Exposition universelle de Paris 1900 : Quatre Grand Prix et Deux Médailles d'Or.

MACHINES à VAPEUR

de toute puissance, à distribution combinée Corliss et à soupapes. Machines à distribution à tiroirs. — Machines horizontales ou verticales à un, deux, trois ou quatre cylindres, à marche lente ou rapide, pour actionnement de fabriques, de dynamos pour éclairage ou transport de force, de tramways, etc. — Turbines à vapeur.

Chaudières à vapeur de toute grandeur.

6

Autres spécialités :

Turbines en tout genre et régulateurs de précision. Travaux de chaudronnerie en tous genres. Pompes à vapeur. Machines à glace et à froid. Compresseurs à air. Bateaux à vapeur et machines marines. Bateaux à

naphte. Bateaux en aluminium. Canots à moteur à vapeur. Transmissions et transports de force. Machines pour la fabrication du papier et du carton. Installations complètes pour la fabrication de pâte de bois. Machines à polir et à canneler.



Plus de sinistres D'INCENDIES

LE VERNISSAGE AU

PYRASPIS

rend le BOIS INCOMBUSTIBLE

Ch.-H. PFISTER & Cie, BALE
Fabrique de Produits techniques de Construction.

ASSURANCE MUTUELLE VAUDOISE

contre les accidents. 205

Fondée en 1895 par la Société Industrielle et Commerciale
du Canton de Vaud
et concessionnée pour la Suisse par le Conseil fédéral.

MUTUALITÉ PURE

Assurance collective des ouvriers aux termes des lois fédérales sur la responsabilité civile.

Assurance collective des ouvriers d'industrie et de commerce non soumis aux lois fédérales sur la responsabilité civile des patrons.

Assurance des apprentis.

ASSURANCES INDIVIDUELLES par police des plus libérales garantissant TOUS les risques d'accidents avec paiement des frais médicaux.

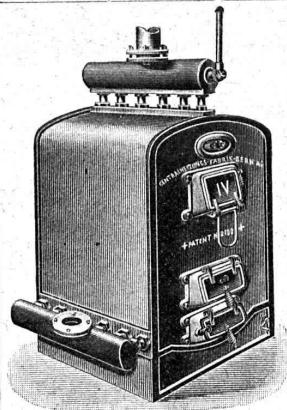
RÉPARTITION DES BÉNÉFICES ANNUELS:

50% aux assurés, 50% au fonds de réserve,
Propriété des assurés.

Statuts, Formulaires et Renseignements au Siège social:



1, Place St-François, LAUSANNE



Brevet Suisse
N° 21928.

Installations
DE
CHAUFFAGES CENTRAUX
de tous systèmes
ET DE
Services d'eau chaude
Bains. — Buanderies.
Séchoirs

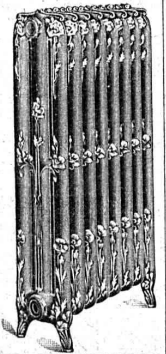
FABRIQUE DE
Chauffage Central Berne S. A.
ANCIENNE MAISON J. RUEF
OSTERMUNDIGEN

Appareils de **DÉSINFECTION**

ET DE

STÉRILISATION 117

Prospectus et devis sur demande



SERRURERIE D'ART

Charpentes en fer. - Serres. - Vérandas. - Grilles et Portails.

Travail soigné.

Téléphone.

Force électrique.

* 111



Louis Cherpit

NYON (Suisse).

Bureau et Atelier:

AVENUE VIOLLIER

APPAREILLAGE pour EAU et GAZ

MENUISERIE D'ART et de bâtiment

J. CHAUVY & C^{ie}

A. GOLAY, successeur

Maison fondée en 1830.

8, Maupas LAUSANNE Maupas, 8

— TELEPHONE 781 —

88