

**Zeitschrift:** Bulletin technique de la Suisse romande  
**Band:** 31 (1905)  
**Heft:** 14

## Werbung

### Nutzungsbedingungen

Die ETH-Bibliothek ist die Anbieterin der digitalisierten Zeitschriften. Sie besitzt keine Urheberrechte an den Zeitschriften und ist nicht verantwortlich für deren Inhalte. Die Rechte liegen in der Regel bei den Herausgebern beziehungsweise den externen Rechteinhabern. [Siehe Rechtliche Hinweise.](#)

### Conditions d'utilisation

L'ETH Library est le fournisseur des revues numérisées. Elle ne détient aucun droit d'auteur sur les revues et n'est pas responsable de leur contenu. En règle générale, les droits sont détenus par les éditeurs ou les détenteurs de droits externes. [Voir Informations légales.](#)

### Terms of use

The ETH Library is the provider of the digitised journals. It does not own any copyrights to the journals and is not responsible for their content. The rights usually lie with the publishers or the external rights holders. [See Legal notice.](#)

**Download PDF:** 22.12.2024

**ETH-Bibliothek Zürich, E-Periodica, <https://www.e-periodica.ch>**

Société Céramique

**RICHARD - GINORI**

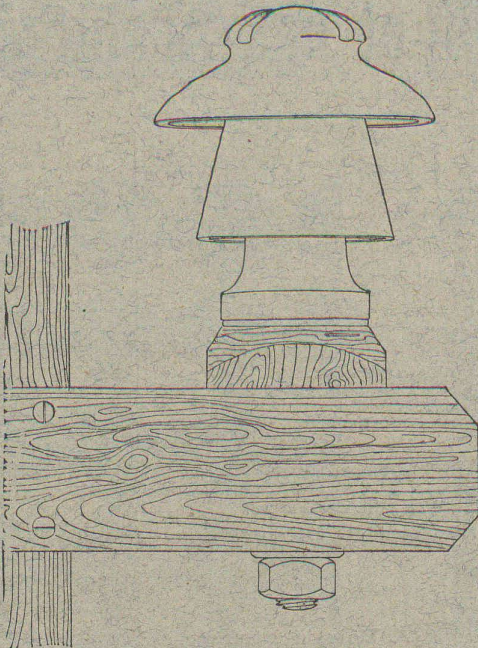
MILAN (ITALIE).

Capital L. 7,000,000 entièrement versé. 185

# ISOLATEURS

pour hautes et basses tensions en **PORCELAINE DURE**

**BASES et MANCHES** pour interrupteurs.



**VIROLES** pour lampes électriques, etc., etc.

CATALOGUES gratis sur demande.

Briqueterie Mécanique de Lonay près Morges.

**CH. FALCONNIER, PROPRIETAIRE**

— TELEPHONE —

Briques pleines, creuses et perforées. — Tuiles ordinaires, pour toitures, rondes et pointues brevetées. Tuiles parallèles. Hourdis de toutes dimensions avec couvre-fer. Couliisses et Drains de toutes dimensions. Caniveaux pour conduites de câbles électriques brevetés. — Boisseaux ronds 18, 21, 24. — Tuiles rouges et jaunes pour couvertures écaillés. 123

**POMPES** d'épuisement à diaphragme, simple et double effet, aspirantes et refoulantes.

**Pompes** centrifuges.

**Pompes à palettes** et autres systèmes.

**OUTILS de LEVAGE**

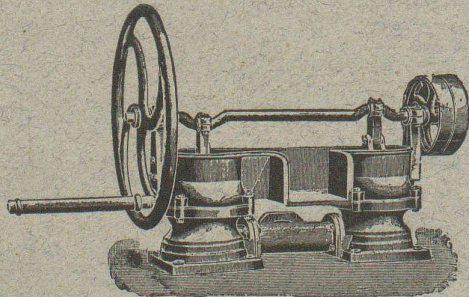
Treuil, Moufles,

Palans différentiels et à hélice, Crics, etc.

**Rouleaux compresseurs à vapeur. — Concasseurs.**

**Vente et Location de:** Matériel d'entrepreneurs, Voie, genre Decauville, Rails en acier, Vagons, Locomotives, Locomobiles, Pompes, Treuil à vapeur et à benzine.

**Fritz MARTI** (Société anonyme), Winterthur. 141



BUREAU INTERNATIONAL DE BREVETS D'INVENTION

**NAEGELI & Cie**

4, Hirschengraben, 4 BERNE à proximité de la gare

251 Ingénieur-Directeur: **F. NAEGELI**

ancien expert - examinateur du Bureau fédéral des brevets.

**Société des Usines de L. de ROLL**

GERLAFINGEN (SOLEURE)

## Supports pour isolateurs

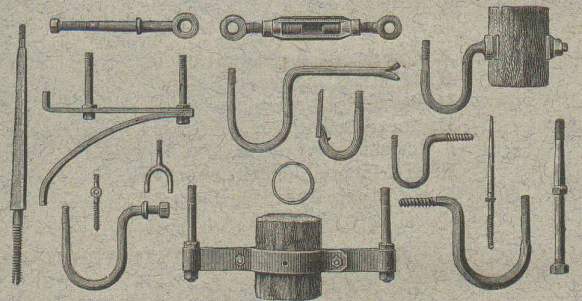
de formes et dimensions les plus variées

POUR 257

lignes téléphoniques et transports de force  
**NOIRS OU ZINGUÉS**

Vis de tension + brevetées.

Supports pour filets protecteurs, etc.



## Gazette de Lausanne

Journal politique et littéraire.

Organe de 1er ordre. — Grand format. — Fondée en 1798.

PARAISANT SIX FOIS PAR SEMAINE

La Gazette de Lausanne est un des journaux les plus appréciés et les plus répandus de la Suisse et de l'étranger. Elle offre à ses lecteurs un ensemble de renseignements complets, soit sur les affaires du pays, soit sur la politique étrangère. Elle a des correspondants dans les principales villes de la Suisse. De même à Paris, Bruxelles, Rome, Berlin, etc., d'où elle reçoit des lettres périodiques.

La Gazette de Lausanne a pour collaborateurs les meilleurs écrivains de la Suisse romande. Elle publie des chroniques artistiques, musicales, scientifiques et militaires. Feuilletons choisis. Service télégraphique étendu.

**FERMETURES**

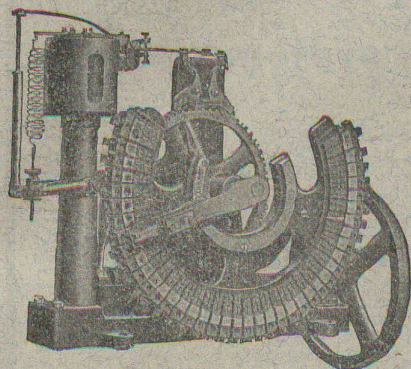
automatiques à rouleaux

EN TÔLE ONDULÉE

**FR. GAUGER À ZÜRICH**

# Ateliers H. CUÉNOD, S. A., Genève.

12, Rue Diday, 12. — Ateliers: Clos de la Fonderie, Carouge.



**LAMPES à ARC**  
pour courant continu et courant alternatif. 129

**Régulateur Automatique DE TENSION**  
sans contacts électriques.  
Système R. THURY.  
Nombreuses applications.

Réducteurs d'Accumulateurs.

**PETITS MOTEURS électriques,**  
courants continu et alternatif,  
mono et polyphasé.

*Transformateurs. Bobines de self. Rhéostats, etc.*

Fabrication en série de tous appareils et pièces mécaniques.

# W. BAUMANN, Horgen.

Manufacture de Jalousies en Bois.

170



Le plus ancien établissement de ce genre en Suisse.

INSTALLATION DE PREMIER ORDRE

**FERMETURES EN BOIS**  
**STORES AUTOMATIQUES**

Brevet + 5103.

La plus pratique et la plus élégante fermeture.

**Marquises — Persiennes — Paravents**

Exécution en Red-Fine américain,  
en bois du nord  
ou en bois indigène.

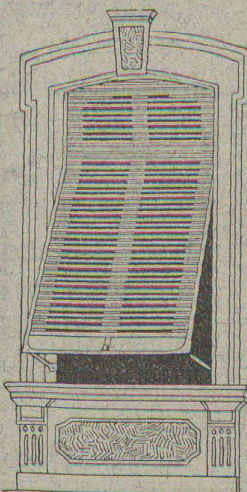
REPRÉSENTANTS :

M. Louis WÄCKERLIN, Lausanne.

MM. RAMELET Frères, Lausanne.

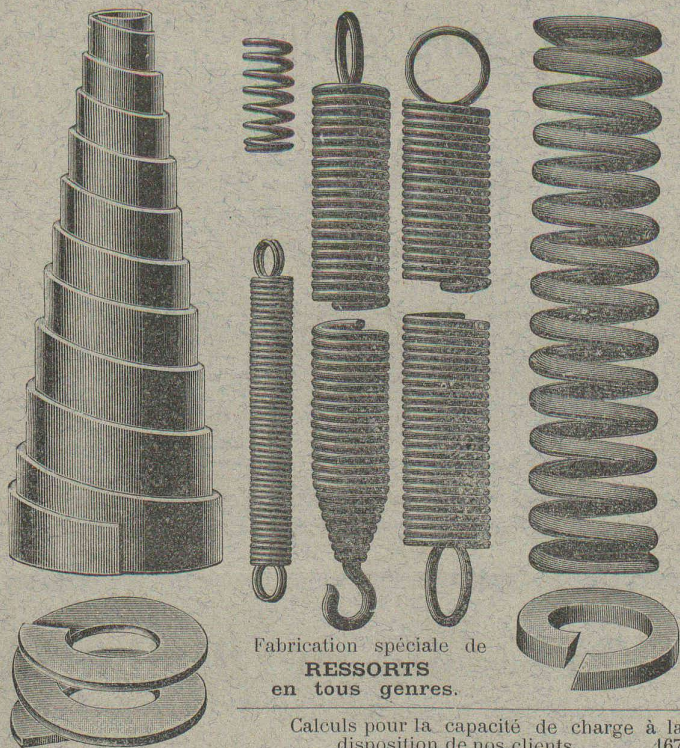
M. L. CORMIER, 2, rue de Hesse, Genève

Usine à Paris IXe, 12, Rue du Delta.



## SOCIÉTÉ DES USINES de Louis de ROLL

SUCCURSALE : FONDERIE de BERNE. Fournit :



Fabrication spéciale de  
**RESSORTS**  
en tous genres.

Calculs pour la capacité de charge à la disposition de nos clients. 167

Acier de toute première qualité. — Trempe égale et exacte.

## Baumann Frères, Ruti (Zurich).

**Carrières de Pierre de taille jaune d'Hauterive** près NEUCHÂTEL

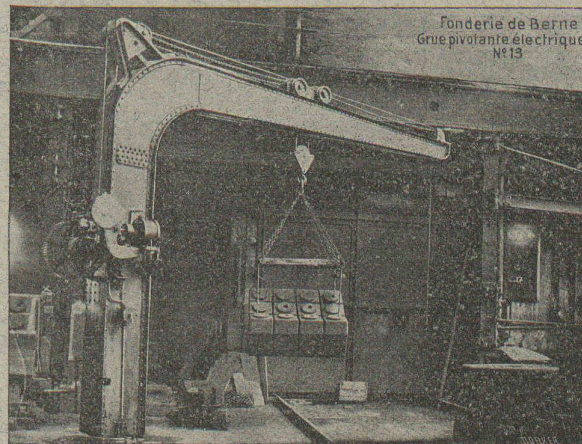
Adresse: Natale Girola, Neuchâtel (Suisse).

Fourniture de PIERRE DE TAILLE, taillée en tous genres, livrable dans toutes gares et stations.

**SPÉCIALITÉ DE TRAVAUX D'ART POUR ÉGLISES**

Fourniture de pierre de taille de toute provenance.

DEVIS ET ÉCHANTILLONS SUR DEMANDE 258



Fonderie de Berne  
Grue pivotante électrique  
N°13

**Appareils de levage :** Ponts roulants, Grues pivotantes fixes et sur chariots. Commande à bras ou électrique. Monte-charges hydrauliques, électriques ou à courroie.

**Matériel de chemins de fer :** Ponts tournants et Chariots transbordeurs pour wagons et pour locomotives, commandés à bras, par machines à vapeur ou par moteurs électriques.

**Branchements et croisements** pour voies étroites et voies normales, pour rails Vignol et rails à gorge. 231

**BARRIÈRES** avec ou sans arrêts et sonneries.

**Superstructures à crémaillères. Chemins de fer funiculaires.** (Freins brevetés). Depuis le commencement de 1898 la Fonderie de Berne a fourni 21 funiculaires.

**Barrages,** installations métalliques et mécaniques pour barrages (vannes, écluses, grilles, treuils, etc.).

**Machines pour la fabrication des briques en ciment.**

Renseignements sur des installations faites, références, projets et devis sont à disposition

# SOCIETE DES USINES DE LOUIS DE ROLL

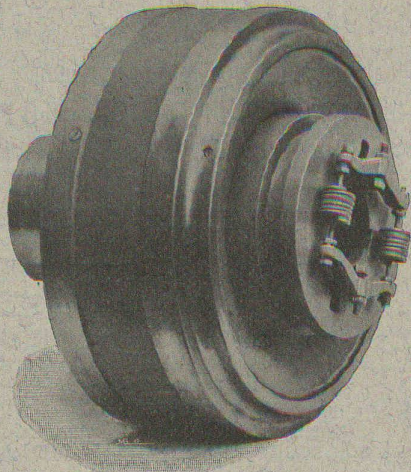
Brevet Suisse.

## Usine de CLUS (Canton de Soleure).

### Embrayages à friction, système Benn,

pour l'embrayage et le débrayage d'une série d'arbres ou de machines uniques pendant la marche. Disposition complètement fermée de l'appareil; utilisable pour un grand nombre de tours; graissage automatique des parties intérieures de l'appareil.

121



### Paliers à graissage automatique à bagues :

**PALIER SELLERS** avec coussinet inférieur démontable (brevet Suisse), utilisables comme paliers fixes, paliers suspendus, paliers consoles sur mur ou sur colonnes.

**PALIER FIXES** avec coussinets démontables en métal blanc ou en bronze pour arbres massifs et arbres creux.

Installations de transmissions complètes pour toutes les branches de l'industrie.

De VALLIERE, SIMON & C<sup>ie</sup>, ingénieurs civils, 1, Place Cathédrale LAUSANNE



# BÉTON ARMÉ



Système de VALLIÈRE. — Brevets Suisses 9775 et 20,148.

Projets et études de: Ponts, planchers, sommiers, colonnes, réservoirs, cuves de gazomètres, silos, fondations, toitures, tuyaux, canaux, etc.

Représentants pour la Suisse du système MELAN pour ponts en béton armé.

Renseignements et devis gratuits.

122

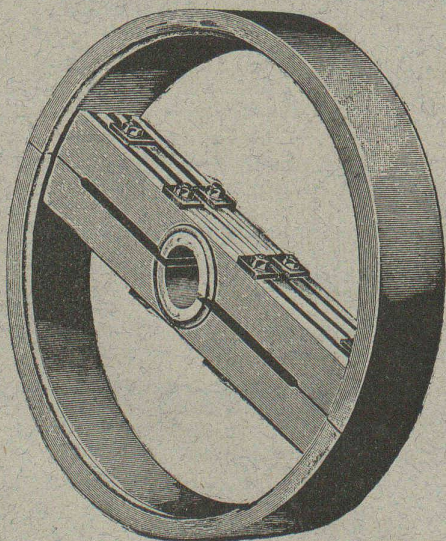
Concessionnaires : F. Riondel & Fils, Genève. E. Bellorini & Rochat, Lausanne. Römer & Fehlbaum, Bienne. A. Vissa, Montreux. Rothacher & C<sup>ie</sup>, S-Imier. Franceschetti & C<sup>ie</sup>, Zurich. F. Caldelari, Ligornetto, Tessin. E. Nosedà, Neuchâtel.

## POULIES en PATE de BOIS pour COURROIES

Brevet Suisse Beran N° 27 320.

178

Chaque demi-couronne est en une seule pièce.



Extrait du certificat du Laboratoire royal d'essais des machines de Charlottenbourg:

Résultats des essais de 3 poulies de mêmes dimensions, en plaçant dessus une courroie dont les deux brins sont tendus par des poids égaux. Pour que le glissement de la courroie se produise, la charge de l'un de ses brins dût être majorée de :

14 kg.	avec la poulie en fer,
31 " "	" " " en bois,
38 " "	" " " en pâte de bois.

Résultats des essais à la compression :

La rupture de la poulie en fer	se produisit sous	7970 kg.
" " bois	" " "	5210 "
" " pâte de bois	" " "	9170 "

Les poulies en pâte de bois brevet Beran ont donc une résistance à la rupture qui n'avait pas encore été atteinte, et le plus fort coefficient de frottement.

Représentants : J. WIEDERKEHR & C<sup>o</sup>, Winterthour.

# Chaux hydrauliques de Vallorbe.

(Société des Usines des Grands - Crêts),

VOIR

## Exposition d'un bloc de béton

Place du Flon (Occident), Lausanne.

Un bloc de béton de 2600 kg. au dosage de **CENT kg. de chaux hydraulique (qualité Simplon)** par **MÈTRE CUBE** de tout venant (**blocs roulés non compris**) est exposé sur la place du Flon, à Lausanne. Il provient du massif de fondation des piles provisoires destinées à soutenir les échafaudages du **viaduc de Brent** sur la Baie de Clarens (arche de 44 mètres d'ouverture).

L'attention de Messieurs les Ingénieurs, Architectes et Entrepreneurs est particulièrement attirée sur cette Exposition.

(Attestation de M. Cosandey, Ingénieur du Pont de Brent à disposition).

191

# C. Wüst & C<sup>ie</sup>, Seebach, Zurich.

Ascenseurs et monte-charges électriques  
avec treuil à chevrons système breveté.

Le meilleur des treuils actuels,  
pouvant être branché directement sur tout réseau de lumière  
même monophasé, grâce à sa faible consommation.

Une manœuvre universelle par boutons  
permet à chaque enfant d'utiliser l'ascenseur sans  
conducteur.

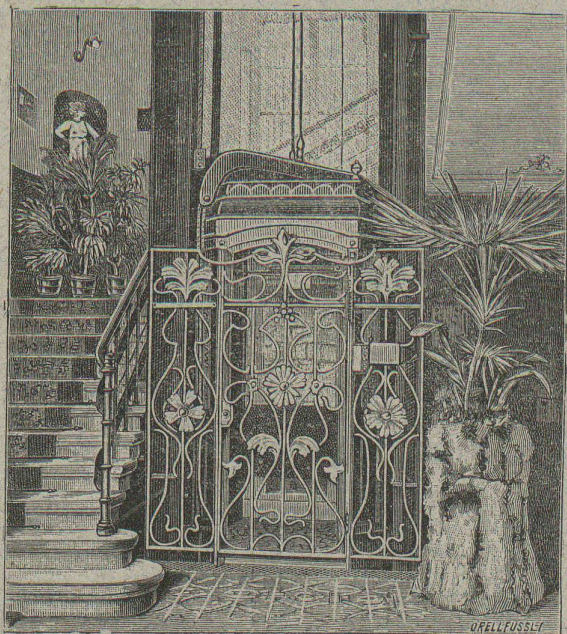
Grande économie dans l'installation et l'exploitation.  
Marche absolument silencieuse.

Manœuvre de haute précision.

Parachute absolument sûr.

Projets et devis gratuits. — Prospectus sur demande.

Meilleures références  
sur des installations existantes. 149



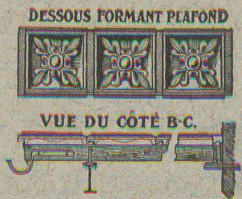
## Université de Lausanne. -- Ecole d'Ingénieurs.

L'école comprend les divisions du **génie civil**, de **mécanique**, d'**électricité** et de **chimie**.

La durée des études est de **sept semestres**. Il est annexé à l'école un cours préparatoire d'une année, destiné aux candidats immatriculables à l'Université et qui ne possèdent pas les connaissances spéciales nécessaires pour l'admission en première année.

Le programme détaillé renfermant les conditions d'admission, le programme des cours et le règlement des études est envoyé franco sur demande adressée à la Direction.

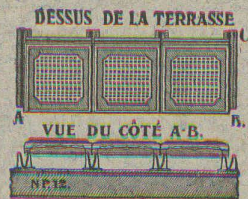
# TERRASSES SYSTEME GRESLY



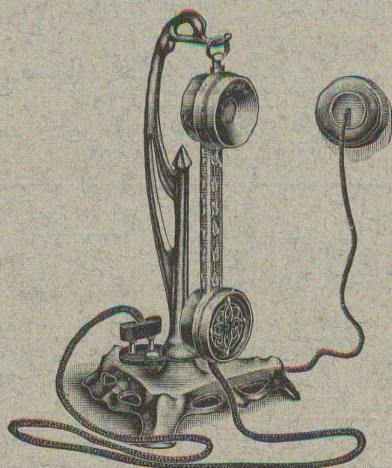
Brevet + 11,436. 137

En dalles ciment à emboîtement 30 x 30 cm,  
posées sur fers zorès V 6 x 6 cm. Pente 2 %.  
Démarche agréable. Fentes impossibles.  
Plafond décoratif. Applications depuis 1883.

## E. GRESLY, Soleure



## BURGI & NARBEL, Installateurs 124



**Lausanne**  
10, TERREAUX, 10

Seuls concessionnaires  
pour la Suisse du  
« **PHÉROPHONE** »  
(Téléphone privé).

INSTALLATION  
de lumière électrique, sonne-  
ries électriques pour appar-  
tements et bâtiments entiers.

VENTE EN GROS  
de fournitures pour courant  
faible.

ATELIER  
de construction et réparations.  
Téléphone N° 1915.

## ENTREPRISE GÉNÉRALE D'APPAREILLAGE

Appareilleur  
des Eaux de Lausanne  
des Eaux de Bret et  
des Eaux de Pierre-Ozairie

pour  
Eau, Gaz et Vapeur

Gérant  
des Eaux de Moilles  
es Donnes.

## L. WELTY Fils

Rue du Flon, 8. LAUSANNE Téléphone 483.

Maison fondée en 1834.

Spécialité d'installations d'eau chaude et froide pour Hôpitaux et  
Infirmières. — Réparation et installation de Pompes de tous systèmes. —  
Appareilleur des Hôpitaux de Saint-Loup. — Installation de Bains, Dou-  
ches et Appareils sanitaires pour le tout à l'égout. — Chauffage de Serres.  
— Magasin d'appareils pour l'éclairage, le chauffage, la cuisine et les  
bains par le Gaz.

Réparations. - Installations particulières. - Entretien.  
Devis et Prix-Courant sur demande. — Travail garanti.

MÉDAILLE D'ARGENT, Exposition cantonale vaudoise, Vevey 1901.  
La plus haute récompense.

Concessionnaire du Chauffage central à eau chaude  
Système Rouquaud (breveté). 249

## ATELIERS DE TÉLÉGRAPHES G. HASLER, à BERNE (Suisse).

FONDÉS EN 1852

Appareils télégraphiques et téléphoniques.

Types spéciaux pour installations à courant fort.

SONNERIES ÉLECTRIQUES

Instruments météorologiques enregistreurs pour Observatoires.

Enregistreurs à distance des niveaux d'eau.

Limnigraphes, Chronographes, etc.

Indicateurs - enregistreurs de vitesse pour locomotives.

Appareils divers pour chemins de fer.

MONTEURS EXPÉRIMENTÉS 209

## APPAREILLAGE POUR GAZ ET EAU

## I. WEIBEL, L<sup>s</sup> WEIBEL aîné, successeur

50, Martheray, 50, LAUSANNE.

Maison fondée en 1857.

Ferblanterie, plomberie, zinguerie, couvertures en ardoises  
tuiles et ciment ligneux. 106

## Fabrique de Produits en Ciment

### G. & A. BANGERTER, Lyss.

#### BRIQUES EN CIMENT

Stock permanent 2 à 3 millions.

#### TUYAUX EN CIMENT 160

Provisions immenses dans chaque dimension.  
Tout nouveau système de fabrication à la machine.

#### TAILLE EN CIMENT COMPRIMÉ

unie et ornée; remplaçant la pierre naturelle.

Production annuelle : 3000 wagons.

## Fabrique lausannoise d'appareils de chauffage.

## G. WEBER, constructeur

LAUSANNE

256

#### CHAUFFAGES CENTRAUX

à eau chaude et vapeur à basse pression.

CHAUFFAGES CENTRAUX LOCAUX (localisés à un seul appartement).

Installations complètes de cuisines d'hôtels  
donnant une grande économie de combustibles.

Séchoirs, Bains, Buvanderie perfectionnée, Brevet + 11466.

#### CALORIFÈRES UNIVERSELS

Etudes techniques et devis sur demande.

# Adolphe Saurer, Arbon

## Ateliers de Constructions et Fonderie en Fer.

### Moteurs à Pétrole Benzine et Gaz.

Système «Saurer» breveté  
de 1 1/2 à 100 HP.

pour  
Usines

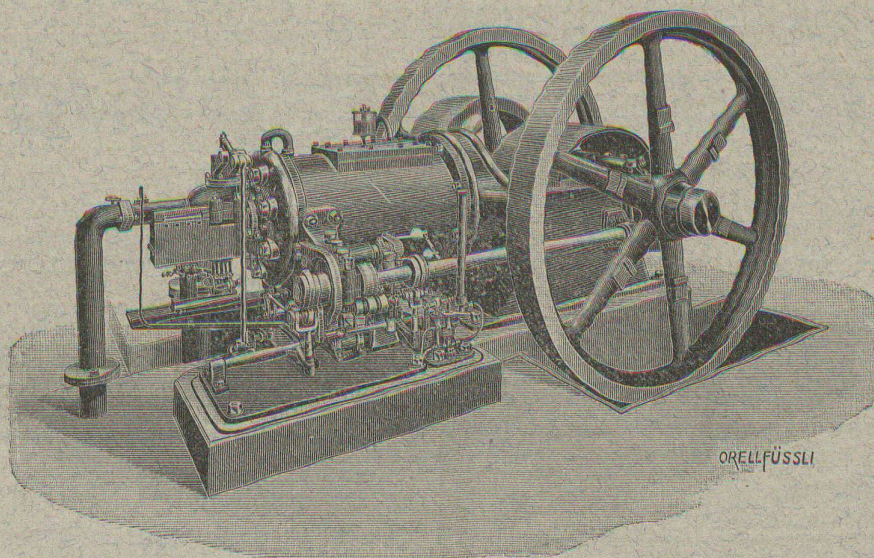
Eclairage électrique  
Locomotives et

Automobiles.

Bateaux de luxe et de  
transport

Installations à gaz pauvre.

Installations complètes jusqu'à  
300 HP. en exploitation.



Transmissions  
d'après système Seller.

Paliers avec graissage  
à bagues et avec  
coussinets doux.

EXPORTATION  
pour tous pays.

Prière de demander  
Prospectus et Prix.

Plus hautes  
récompenses.

151

## Fabrique de Compteurs à gaz ELSTER & C<sup>ie</sup>, Lucerne.

représentants de la Société SIEMENS & HALSKE, à Berlin, Maison recommandée pour ses :

- Compteurs d'eau à ailettes
- Compteurs d'eau à disques;
- Compteurs d'eau pour étages;
- Compteurs d'eau pour hydrants;
- Compteurs d'eau pour l'alimentation des chaudières;

Compteurs d'eau combinés.

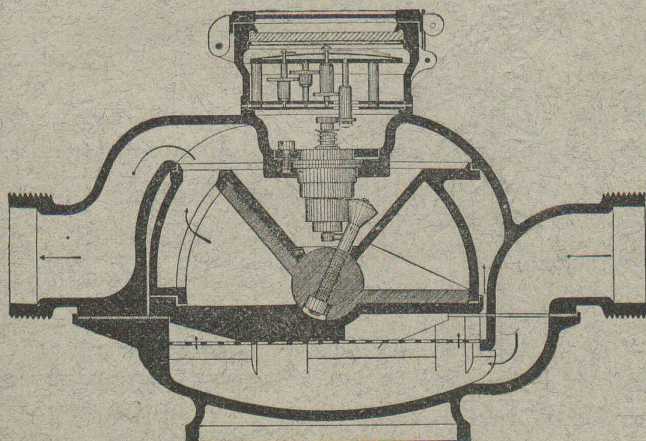
475,000 COMPTEURS EN SERVICE

Ateliers de réparations spéciaux  
et Laboratoire d'essais.

Fabrication de Compteurs à Gaz  
secs et humides.

Réparation des Compteurs à gaz secs  
et humides

de TOUS SYSTÈMES 187



### L'UNION

Compagnie d'assurance contre  
l'incendie, à Paris,

assure les risques industriels, ta-  
bleaux, objets d'art et bijoux non  
admis par l'assurance cantonale,  
ainsi que les bâtiments en construction  
et ceux insuffisamment taxés.

S'adresser à MM. Girardet, Bran-  
denburg & Cie, banquiers, directeurs  
particuliers, à Lausanne, et à leurs  
sous-agents dans le canton. 234



USINES DU VALLON

CONSTRUCTIONS MÉCANIQUES ET MÉTALLIQUES

J. Duvillard, à Lausanne.

Fonderies de fer et de bronze. Ascenseurs. Monte-charges et appa-  
reils de levage. Turbines, roues et presses hydrauliques. Pompes pour  
haute pression. Presses à briques. Machines à battre, pressoirs et treuils.  
Tuyaux et réservoirs en tôle. Colonnes en fonte. 108

## Altorfer & Lehmann

FABRIQUE DE CHAUFFAGES CENTRAUX

St-Gall — ZOFINGUE — Lugano

Installent avec les garanties les plus étendues :

Chauffages à vapeur à basse pression.

Chauffages à vapeur à haute pression et à vapeur d'échappement.

CHAUFFAGES CENTRAUX A EAU CHAUDE 115

PREMIÈRES RÉFÉRENCES

Catalogues et projets sont fournis gratuitement.

### FABRIQUE

d'Ornements en Zinc, de Ciment ligneux (Holzcement)  
et de Carton bitumé.

## V<sup>VE</sup> J. TRABER

COIRE (Suisse). 163

### FABRIQUE DE TUYAUX EN CIMENT

Briques, Carrelages, etc.

## CORNAZ Frères & C<sup>ie</sup>

ALLAMAN (Vaud)

Carrelage le plus beau et le plus moderne

NOUVEAU PROCÉDÉ

Album et prix-courant sur demande. 87

# PARQUETERIE D'AIGLE

FONDÉE EN 1855

225

Les plus hautes récompenses aux Expositions de:

Zurich, 1883 — Yverdon, 1894

Genève, 1896 — Vevey, 1901

Représentée :

à Lausanne par M. J. MERLE, Maupas, 13

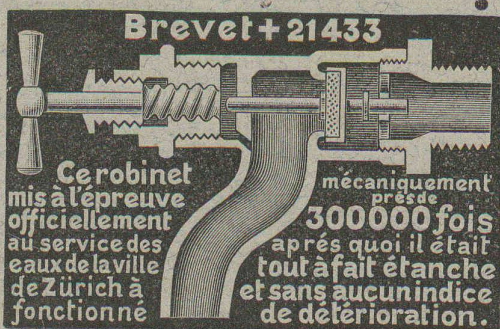
à Montreux par M. Alb. CHENEVAL, avenue Nestlé.

à Genève par MM. A. CHENEVAL & C. MERLE, ch. des Sources 9



### Fonderie et Robinetterie de LYSS

CHAUFFAGES  
CENTRAUX



Robinetterie pr Eau,  
Gaz, Vapeur, Acétylène.

Garanti ne dégouttant pas. 168

Fabrique de Chauffage central et Poélerie moderne.

## C. SAMBUC FILS & C<sup>ie</sup>, Lausanne

CHAUFFAGES CENTRAUX à eau chaude  
et vapeur à basse pression.

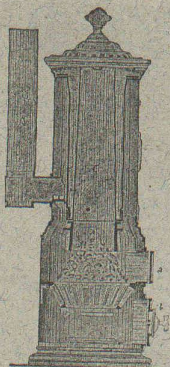
SPÉCIALITÉ de chauffage d'appartements et de  
maisons à louer par calorifères-thermosi-  
phons, à feu continu avec trémie d'alimentation.  
Grande économie de combustible garantie.

Installations complètes de Séchoirs, Bains,  
Buanderies et de Cuisines d'Hôtels, à forfait.  
Nouveaux modèles. FOURNEAUX - POTA-  
GERS avec ou sans circulation d'eau chaude.  
Bouilleurs en cuivre ou en fonte.

Spécialité de BOILERS chauffant par serpents  
en cuivre, avec ou sans garniture pour le gaz,  
donnant l'eau des bains soit depuis la cuisine,  
soit depuis le chauffage central, soit par  
chauffé directe. 242

Calorifères Universels perfectionnés (Brevet +  
N° 25,968).  
avec RÉGULATEURS DE TIRAGE

ETUDES TECHNIQUES ET DEVIS SUR DEMANDE



### Hetzel's Rubber Cement.

Mastic américain résistant à toutes les intempéries.

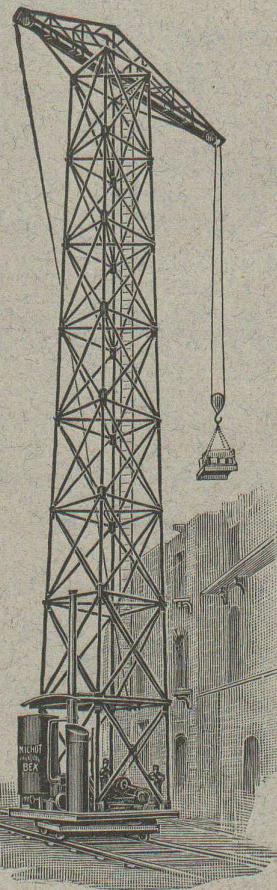
ÉTANCHÉITÉ GARANTIE

Agent général pour la Suisse : 181

J. ROD, Maupas, 23, Lausanne.

## L. MICHOT, Constructeur, BEX

Construction spéciale d'Appareils de levage.



Grandes  
GRUES à VAPEUR  
roulantes  
et pivotantes,  
circulant sur toutes  
les faces

d'une construction ;  
supprimant tout échafaudage ;  
économisant le 70 %  
de main d'œuvre des manœu-  
vres ; pouvant élever  
120 tonnes de matériaux par  
jour à 20 mètres de hauteur,  
pour charge de 3 à 6000 kg.

Treuil et Appareils  
de levage en tous genres.

Matériel Decauville  
et de transport. 188

VENTE et LOCATION