

Objekttyp: **TableOfContent**

Zeitschrift: **Bulletin technique de la Suisse romande**

Band (Jahr): **31 (1905)**

Heft 20

PDF erstellt am: **13.09.2024**

### **Nutzungsbedingungen**

Die ETH-Bibliothek ist Anbieterin der digitalisierten Zeitschriften. Sie besitzt keine Urheberrechte an den Inhalten der Zeitschriften. Die Rechte liegen in der Regel bei den Herausgebern.

Die auf der Plattform e-periodica veröffentlichten Dokumente stehen für nicht-kommerzielle Zwecke in Lehre und Forschung sowie für die private Nutzung frei zur Verfügung. Einzelne Dateien oder Ausdrucke aus diesem Angebot können zusammen mit diesen Nutzungsbedingungen und den korrekten Herkunftsbezeichnungen weitergegeben werden.

Das Veröffentlichen von Bildern in Print- und Online-Publikationen ist nur mit vorheriger Genehmigung der Rechteinhaber erlaubt. Die systematische Speicherung von Teilen des elektronischen Angebots auf anderen Servern bedarf ebenfalls des schriftlichen Einverständnisses der Rechteinhaber.

### **Haftungsausschluss**

Alle Angaben erfolgen ohne Gewähr für Vollständigkeit oder Richtigkeit. Es wird keine Haftung übernommen für Schäden durch die Verwendung von Informationen aus diesem Online-Angebot oder durch das Fehlen von Informationen. Dies gilt auch für Inhalte Dritter, die über dieses Angebot zugänglich sind.

Ein Dienst der *ETH-Bibliothek*  
ETH Zürich, Rämistrasse 101, 8092 Zürich, Schweiz, [www.library.ethz.ch](http://www.library.ethz.ch)

<http://www.e-periodica.ch>

# Bulletin technique de la Suisse romande

ORGANE EN LANGUE FRANÇAISE DE LA SOCIÉTÉ SUISSE DES INGÉNIEURS ET DES ARCHITECTES. — Paraissant deux fois par mois.

Rédacteur en chef: M. P. HOFFET, professeur à l'École d'Ingénieurs de l'Université de Lausanne.

Secrétaire de la Rédaction: M. F. GILLIARD, ingénieur.

SOMMAIRE: *Usine de Charmey (Société électrique de Bulle)*, par M. A. Hostache, directeur. — *Irrigation pérenne des Bassins de la Moyenne Egypte*, par M. Edm. Béchora, ingénieur (Planches 8 et 9). — **Divers**: Tunnel du Simplon. Etat des travaux au mois de septembre 1905. — Tunnel du Ricken. Bulletin mensuel des travaux. Septembre 1905. — *Sociétés*: Association suisse des électriciens. XVIII<sup>e</sup> assemblée générale (suite). — *Bibliographie*: Statistique du matériel roulant des chemins de fer suisses. Etat à fin 1904. — *Concours*: Maisons ouvrières. — Association amicale des anciens élèves de l'École d'ingénieurs de l'Université de Lausanne: Demande et offre d'emploi.

## Usine de Charmey.

(SOCIÉTÉ ÉLECTRIQUE DE BULLE)

Par M. A. HOSTACHE, Directeur.

La Société électrique de Bulle a son siège à Bulle et son usine à Charmey. Elle utilise l'eau de la Jogne, affluent de la Sarine à Broc (fig. 1).

La station de Charmey a commencé à distribuer de l'énergie électrique à Bulle et Charmey en 1893; les années suivantes son réseau s'est étendu à treize localités voisines plus ou moins importantes.

Fribourg, ce système étant encore à ses débuts. La Société électrique de Bulle n'a cependant pas hésité à faire les sacrifices nécessaires et à accepter les risques d'une semblable entreprise. Elle n'a pas eu lieu de s'en repentir, car, avec des frais de première installation relativement faibles, elle a su établir un réseau de distribution complet et présentant toute la sécurité désirable, de telle manière que le nombre des lampes pour lequel l'installation était faite, a été doublé en peu de temps.

Nous devons reconnaître que la bonne administration et direction de la Société, ainsi que l'appui technique de M. l'ingénieur Roger Chavannes, sont pour beaucoup dans le développement réjouissant de l'entreprise.

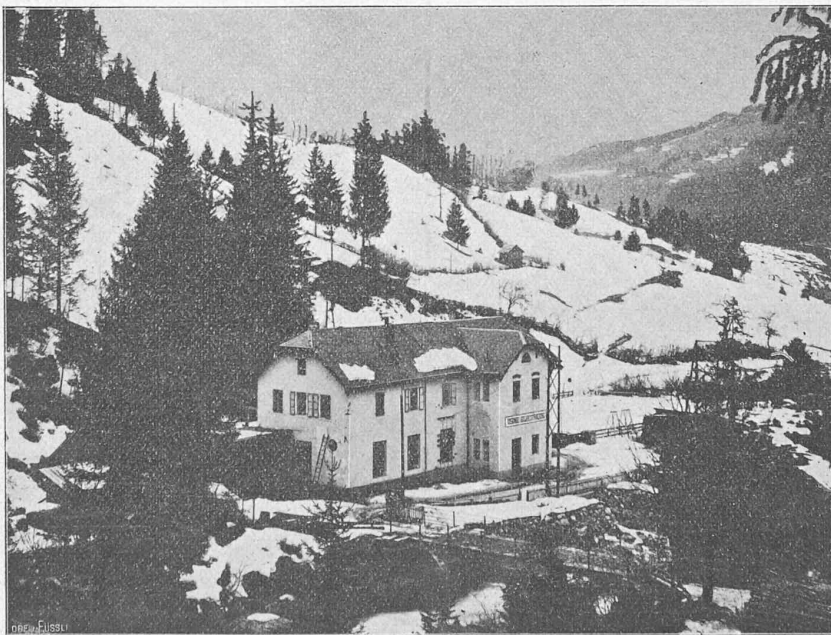


Fig. 1. — Usine de Charmey.

L'idée première, en utilisant le cours de la Jogne, était de créer un barrage dans les gorges en amont de son embouchure dans la Sarine. Une étude approfondie de cette question fit abandonner cette solution en faveur des chutes dites des « Tines de la Tzintre », à dix minutes du village de Charmey.

Le transport de force de Charmey à Bulle était la première application du courant alternatif faite dans le canton de

Nous faisons suivre cet aperçu historique d'une description de l'installation, telle qu'elle est maintenant après les extensions devenues nécessaires.

**Prises d'eau.** — La prise d'eau, établie en 1893, est située dans l'endroit très pittoresque des Tines de la Tzintre. Le chenal d'amenée de l'eau au dépotoir se dérobe sous un rocher, contre lequel se trouve la grille et une