

Objektyp: **Advertising**

Zeitschrift: **Bulletin technique de la Suisse romande**

Band (Jahr): **31 (1905)**

Heft 21

PDF erstellt am: **13.09.2024**

### **Nutzungsbedingungen**

Die ETH-Bibliothek ist Anbieterin der digitalisierten Zeitschriften. Sie besitzt keine Urheberrechte an den Inhalten der Zeitschriften. Die Rechte liegen in der Regel bei den Herausgebern.

Die auf der Plattform e-periodica veröffentlichten Dokumente stehen für nicht-kommerzielle Zwecke in Lehre und Forschung sowie für die private Nutzung frei zur Verfügung. Einzelne Dateien oder Ausdrucke aus diesem Angebot können zusammen mit diesen Nutzungsbedingungen und den korrekten Herkunftsbezeichnungen weitergegeben werden.

Das Veröffentlichen von Bildern in Print- und Online-Publikationen ist nur mit vorheriger Genehmigung der Rechteinhaber erlaubt. Die systematische Speicherung von Teilen des elektronischen Angebots auf anderen Servern bedarf ebenfalls des schriftlichen Einverständnisses der Rechteinhaber.

### **Haftungsausschluss**

Alle Angaben erfolgen ohne Gewähr für Vollständigkeit oder Richtigkeit. Es wird keine Haftung übernommen für Schäden durch die Verwendung von Informationen aus diesem Online-Angebot oder durch das Fehlen von Informationen. Dies gilt auch für Inhalte Dritter, die über dieses Angebot zugänglich sind.



# Schweizerische Granitwerke Bellinzona (Société anonyme)

Capital par actions, Fr. 2,750,000 entièrement versé.

Succursale à Zurich I. Schweizergasse n° 6. — Téléphone n° 3403.

**IMPORTATION**

**EXPORTATION**

Adresse télégraphique : Granitwerke Bellinzona.  
Granitwerke Zurich.

Grand chantier avec riche assortiment à Zurich-Wiedikon, relié à la gare.

Plus de 60 carrières en Suisse (Tessin et Uri), ainsi que dans la Forêt-Noire badoise occupant environ 1500 ouvriers.

Machines à force électrique à Guttellen.

(Installation mécanique pour tailler le granit).

## Fournitures de travaux en toutes sortes de granit de nos carrières

Clair à gris-bleu : Gurtellen, Wassen, Göschenen, Ursern, Chiggiogna, Lavorgo, Anzonico, Giornico, Bodio, Pollegio, Biasca, Iragna, Lodrino, Osogna-Cresciano, Glaro.

Blanc éblouissant : Granit de la Verzasca.

Rougeâtre-foncé : Granit de Castione (nouveau type fine).

Foncé : Granit de la Moggia. — Marbre blanc de Castione-Lumino (Castione blanc).  
Granit de la Forêt-Noire. — Revola.

Représentation générale pour la Suisse et l'Allemagne de la maison Ing. G. GIANOLI e Fils, à Turin et Crusinallo  
carrières du granit de Baveno (granits italiens).

Le tailler des pierres se fait à la machine.

Représentation pour molasses durcies de Oggiono Barzago.

Se recommande au mieux.

LA DIRECTION.

## Concours.

### CHEMINS DE FER FÉDÉRAUX

La Direction du II<sup>e</sup> arrondissement, à Bâle, ouvre un concours pour la vente des matériaux usagés (vieux fer, déchets d'acier, fonte, etc.) provenant de ses ateliers de Bienne et Olten. S'adresser pour renseignements à ces ateliers.

Terme : 15 novembre 1905.

La fourniture aux ateliers d'Olten et Bienne de fonte de machine, de fonte pour sabots de freins, pour barreaux de grilles et pour bagues de piston, est mise au concours. S'adresser à ces ateliers.

Terme : 21 novembre 1905.

### GENÈVE

Le Département des travaux publics de Genève met en adjudication les travaux de construction de charpente métallique du pont de Chancy sur le Rhône. S'adresser au Département.

Terme : 30 novembre 1905.

### BALE

Les travaux de fouille, maçonnerie et taille des pierres pour le bâtiment de la bourse de Bâle sont mis en soumission. S'adresser au Service des constructions II.

Terme : 18 novembre 1905.

## Chemin de fer Montreux-Glion.

Pour les études définitives et la construction de la ligne Montreux-Glion, on cherche :

1<sup>o</sup> Un Ingénieur expérimenté.

La préférence serait donnée à un Ingénieur au courant des travaux de tunnel.

2<sup>o</sup> Un Dessinateur.

299

Adresser les offres, avec indication des prétentions, références et curriculum vitae, à M. Zehnder-Spörry, Ingénieur, à Montreux.

## RÉPUBLIQUE ET CANTON DE GENÈVE

### Département des Travaux publics.

Le Département des Travaux publics du Canton de Genève met en adjudication les travaux de construction de la charpente métallique du Pont de Chancy, sur le Rhône.

Sont seuls admis à soumissionner les constructeurs possédant des ateliers en Suisse.

L'adjudication sera close le 30 novembre prochain.

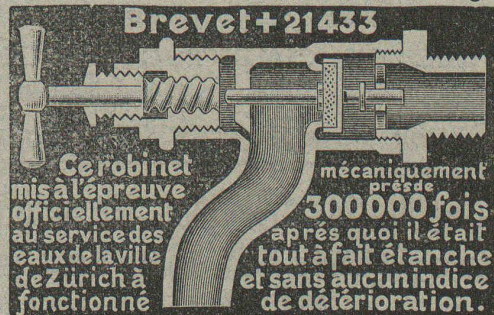
Pour les renseignements, prière de s'adresser au dit Département.

Le Conseiller d'Etat 300  
chargé du Département des Travaux publics,

V. CHARBONNET

## Fonderie et Robinetterie de LYSS

CHAUFFAGES  
CENTRAUX



Robinetterie pr Eau,  
Gaz, Vapeur, Acétylène.

Garanti ne dégouttant pas.

168





SOCIÉTÉ ANONYME DES ATELIERS DE CONSTRUCTIONS MÉCANIQUES DE  
**ESCHER WYSS & C<sup>ie</sup>**

Fondés en 1805. ZÜRICH (Suisse) et RAVENSBURG (Wurtemberg). Fondés en 1805.

Exposition universelle de Paris 1900 : Quatre Grand Prix et Deux Médailles d'Or.

**MACHINES à VAPEUR**

de toute puissance, à distribution combinée Corliss et à soupapes. Machines à distribution à tiroirs. — Machines horizontales ou verticales à un, deux, trois ou quatre cylindres, à marche lente ou rapide, pour actionnement de fabriques, de dynamos pour éclairage ou transport de force, de tramways, etc. — **Turbines à vapeur.**

**Chaudières à vapeur de toute grandeur.**

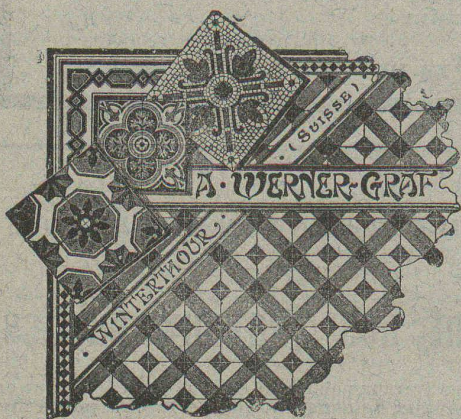
188

**Autres spécialités :**

Turbines en tout genre et régulateurs de précision. Travaux de chaudronnerie en tous genres. Pompes à vapeur. Machines à glace et à froid. Compresseurs à air. Bateaux à vapeur et machines marines. Bateaux à

naphte. Bateaux en aluminium. Canots à moteur à vapeur. Transmissions et transports de force. Machines pour la fabrication du papier et du carton. Installations complètes pour la fabrication de pâte de bois. Machines à polir et à canneler.

**Carreaux mosaïques**



de Winterthour.

169

**A. WERNER-GRAF**

ci-devant

Huldreich Graf.

Fabriques  
et Dépôt  
à

**WINTERTHOUR**

ALBUM  
et ÉCHANTILLONS  
à disposition.

**Fabrique de Produits en Ciment**

**G. & A. BANGERTER, Lyss.**

**BRIQUES EN CIMENT**

Stock permanent 2 à 3 millions.

**TUYAUX EN CIMENT**

160

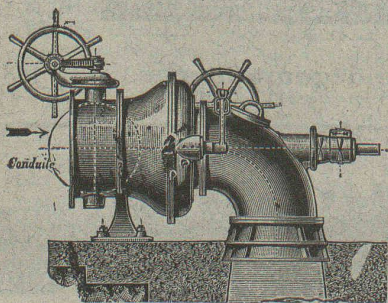
Provisions immenses dans chaque dimension.  
Tout nouveau système de fabrication à la machine.

**TAILLE EN CIMENT COMPRIMÉ**

unie et ornée; remplaçant la pierre naturelle.

Production annuelle : 3000 wagons.

Ateliers de Constructions Mécaniques  
**de Vevey (Suisse).** Maison fondée en 1830.



Fonderies  
de Fer et de Bronze.

**Turbines et Régulateurs**

Manchons  
d'accouplement élastiques.  
Pompes. 165

Compresseurs d'air.

Pressoirs à vin continus.  
Pétrins et Fours mécaniques

Tuyauterie en tôle.  
Chaudronnerie. Charpentes  
et Ponts en fer.

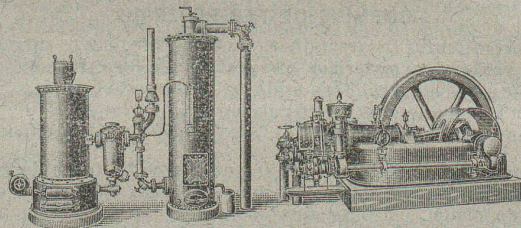
**Estampage - Découpage**

**PIÈCES DE FORGE en masse**  
fer doux et acier. 297

**PIÈCES DE TOLE en masse**  
découpées et repoussées.

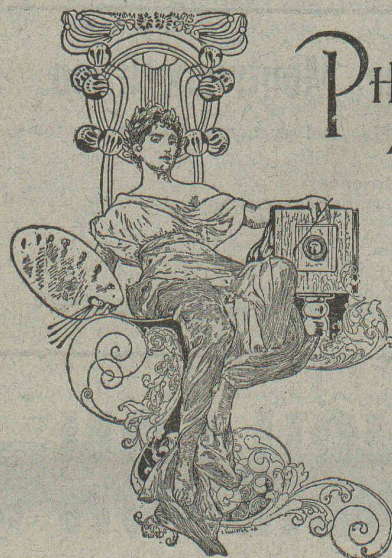
**Leresche & Cie, Forges de Vallorbe.**

GILLIÉRON & AMREIN, Ingénieurs-Constructeurs, VEVEY (Suisse).



Maison ayant fait en Suisse, Allemagne et Italie les premières installations de **Moteurs à gaz pauvre à aspiration directe.** Force thermique la plus économique. Coût du combustible : **2 à 3 centimes le cheval-heure.** — Moteurs à gaz riche, à pétrole ordinaire et à essence. Locomobiles à pétrole. Moteurs pour bateaux. Turbines hydrauliques. Machines à travailler le bois. Matériel d'entreprises. Câbles en acier pour funiculaires, treuils, grues, ascenseurs et tous usages. — Devis et renseignements gratuits. 254

**FUGLISTER & C<sup>ie</sup>** NEUCHÂTEL (SUISSE)



**PHOTOGRAVURE**  
ARTISTIQUE ET  
INDUSTRIELLE

**Clichés**  
EN TOUS  
GENRES



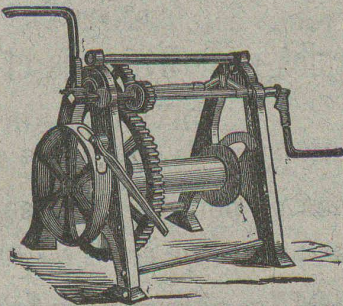


# FRITZ MARTI

(Société anonyme)

## WINTERTHUR

Dépôts et Ateliers à :  
**Wallisellen,**  
**Berne, Yverdon, etc.**



Outils de levage: Treuils, Moustes, Poulies différentielles, à vis et autres, Treuils à vapeur et à benzine, Chats roulants, Câbles en acier. Monte-charge.

### Vente et Location de :

Voies, genre Decauville, Rails en acier, Vagonnets, Croisements, Locomotives d'entreprises, Locomobiles, Pompes diverses, Treuils roulants à benzine et à vapeur. 143

### USINES DU VALLON

## CONSTRUCTIONS MÉCANIQUES ET MÉTALLIQUES

### J. Duvillard, à Lausanne.

Fonderies de fer et de bronze. Ascenseurs. Monte-charges et appareils de levage. Turbines, roues et presses hydrauliques. Pompes pour haute pression. Presses à briques. Machines à battre, pressoirs et treuils. Tuyaux et réservoirs en tôle. Colonnes en fonte. 273

## ATELIERS DE TÉLÉGRAPHES

### G. HASLER, à BERNE (Suisse).

FONDÉS EN 1852

Appareils télégraphiques et téléphoniques.

Types spéciaux pour installations à courant fort.

SONNERIES ÉLECTRIQUES

Instrument météorologiques enregistreurs pour Observatoires.

Enregistreurs à distance des niveaux d'eau.

Limnigraphes, Chronographes, etc.

Indicateurs - enregistreurs de vitesse pour locomotives.

Appareils divers pour chemins de fer.

MONTEURS EXPÉRIMENTÉS 209

## Gazette de Lausanne

Journal politique et littéraire.

Organe de 1<sup>er</sup> ordre. — Grand format. — Fondée en 1798.

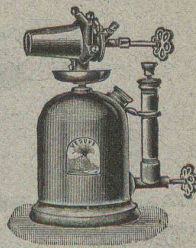
PARAISSANT SIX FOIS PAR SEMAINE

La Gazette de Lausanne est un des journaux les plus appréciés et les plus répandus de la Suisse et de l'étranger. Elle offre à ses lecteurs un ensemble de renseignements complets, soit sur les affaires du pays, soit sur la politique étrangère. Elle a des correspondants dans les principales villes de la Suisse. De même à Paris, Bruxelles, Rome, Berlin, etc., d'où elle reçoit des lettres périodiques.

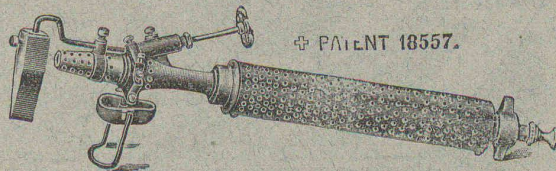
La Gazette de Lausanne a pour collaborateurs les meilleurs écrivains de la Suisse romande. Elle publie des chroniques artistiques, musicales, scientifiques et militaires. Feuilletons choisis. Service télégraphique étendu.

## Fonderie & Robinetterie de Lyss

Lampe à souder  
à la Benzine.



Fer à souder

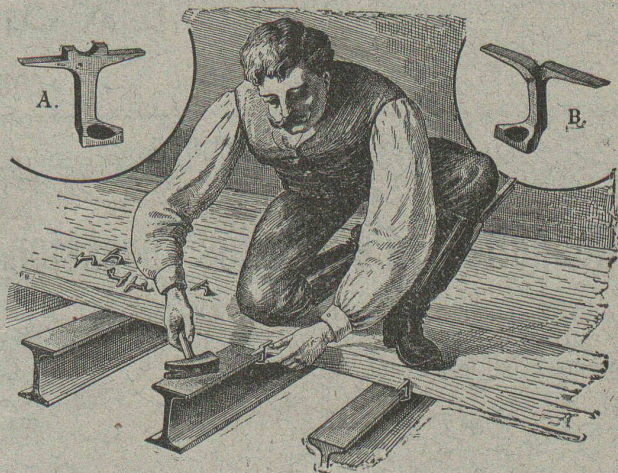


✚ PATENT 18557.

SEULE FABRIQUE EN SUISSE 168

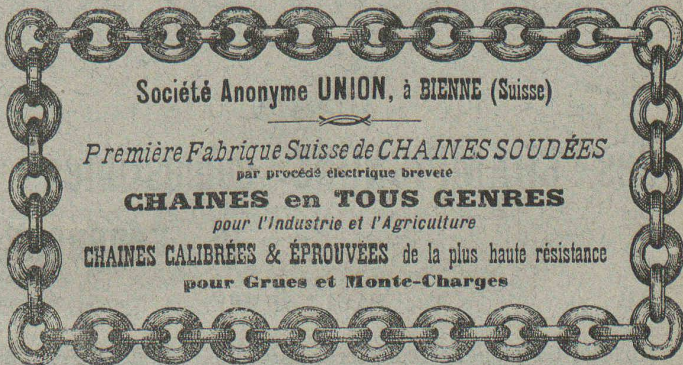
## Crampons d'assemblage A & B

Systeme Rordorf



s'expédient en trois grandeurs par tous les magasins de fer et  
214 les propriétaires du brevet : (Za 1405 Ga)

RORDORF FRÈRES, Auf der Mauer, 5, ZURICH.



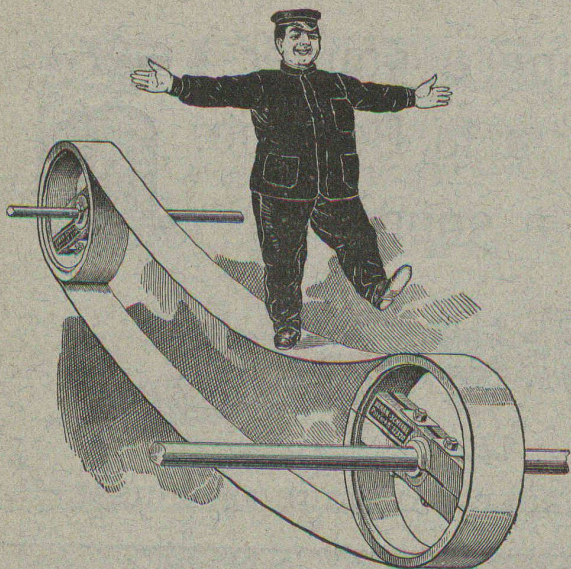
Société Anonyme UNION, à BIENNE (Suisse)

Première Fabrique Suisse de CHAINES SOUDÉES  
par procédé électrique breveté

CHAINES en TOUS GENRES  
pour l'Industrie et l'Agriculture

CHAINES CALBRÉES & ÉPROUVÉES de la plus haute résistance  
pour Grues et Monte-Charges





# LES Courroies HEIM EN CUIRS

tannés à l'écorce de chêne, chromés et Rawhide, traités d'après le procédé américain, sont d'une qualité insurpassable.

SPECIALITÉ :

Courroies pour Dynamos et Courroies motrices.

GRAND ASSORTIMENT

en dimensions courantes et tous accessoires.

Courroies en poils de Chameaux et Courroies Balata.

Montage et réparations par les ouvriers spécialistes de la maison.

**J. Wiederkehr & Cie**

178

Haldenstrasse, 1, WINTERTHOUR

## Librairie F. ROUGE & Cie LAUSANNE

ABAQUE LOGARITHMIQUE

pour le calcul des

### Conduites d'eau sous pression.

Par A. VAN MUYDEN, Ingénieur.

Cinquième édition, revue et corrigée,

Fr. 1.50

### Petit LAROUSSE Illustré.

Nouveau Dictionnaire manuel encyclopédique.

1664 pages. — 5800 gravures. — 680 portraits.

130 tableaux. — 120 cartes géographiques.

Un volume in-8°. Relié toile, Fr. 5.—. Relié peau, Fr. 7.50

NOUVEL ATLAS DE POCHE

### des CHAMPIGNONS comestibles et vénéneux.

Par PAUL DUMÉE.

Texte et 64 planches coloriées. Cartonné,

Fr. 6.50

RECUEIL DE TYPES

### de Ponts pour Routes

Par MAURICE KOECHLIN.

Un volume grand in-8° et atlas in-4°,

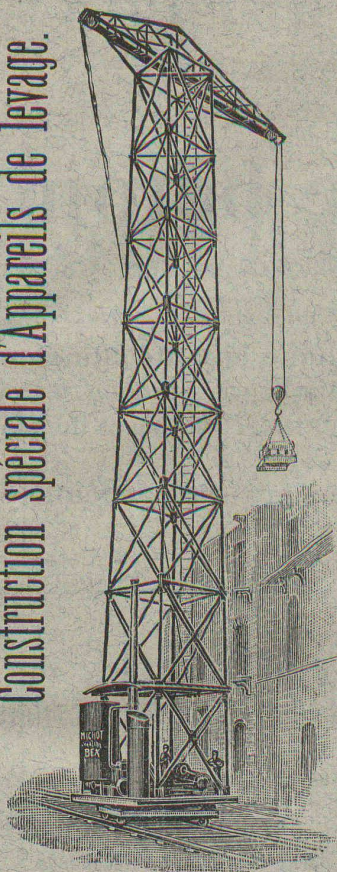
Fr. 25.—

- NOBLE, H. Fabrication de l'acier, 25 fr.
- BUCHETTI. La fonderie de cuivre actuelle. 1 vol. 30 fr.
- Les alliages métalliques actuels et leur métallographie, 15 fr.
- A. ZEN BOSCH. Traité pratique pour l'étude sans maître de l'électricité, à l'usage des ouvriers et monteurs électriciens, 17 fr. 50
- GUILLAUME, J. Notions d'électricité, son utilisation dans l'industrie, 7 fr. 50
- LAUNAY, DE. La science géologique, ses méthodes, ses résultats, ses problèmes, son histoire, 20 fr.
- MAILLET, E. Essais d'hydraulique souterraine et fluviale, 11 fr.
- FRICK, P. Fouilles et fondations, à l'air libre, sous l'eau, à l'air comprimé. Déblais souterrains. Tunnel. Béton armé, 12 fr.
- TRAITÉ THÉORIQUE ET PRATIQUE DES TURBINES HYDRAULIQUES. Turbines à réaction et turbines à impulsion, par P. BOYEUX. In-8, 12 fr.
- DAS SCHWEIZERHAUS. III. Graubünden, par le Dr J. HUNZIKER. Illustré, 14 fr.
- L'ÉLECTRICITÉ POUR TOUS, par H. DE GRAFFIGNY, 5 fr.
- LEÇONS SUR L'ÉLECTRICITÉ, par E. GÉRARD. 7<sup>e</sup> édition, 2 vol., se vendant séparément, 12 fr.



# L. MICHOT, Constructeur, BEX

Construction spéciale d'Appareils de levage.



Grandes  
GRUES à VAPEUR  
roulantes  
et pivotantes,  
circulant sur toutes  
les faces  
d'une construction ;  
supprimant tout échafaudage ;  
économisant le 70 %  
de main d'œuvre des manœuvres ; pouvant élever  
120 tonnes de matériaux par  
jour à 20 mètres de hauteur,  
pour charge de 3 à 6000 kg.

Treuil et Appareils  
de levage en tous genres.

Matériel Decauville  
et de transport.

VENTE et LOCATION

198

# E. BECK

PERLES, près BIENNE

Télégrammes : PAPPBECK

Téléphone.

FABRIQUE POUR :

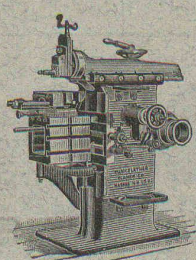
Carton bitumé. — Ciment ligneux.

PLAQUES d'ASPHALTE pour Isolations en tous genres.

TAPIS D'ISOLATIONS — GOUDRON MINÉRAL RAFFINÉ

TRINIDAD ÉPURÉE 233

Tous les produits d'Asphalte et de Goudron.



## J. Lambercier & Co, Genève

\* Fabrique d'Huiles et Graisses industrielles. \*

SPÉCIALITÉ DE 239

### Fournitures pour Usines

\*\* Organes de transmissions. \*\*  
Arbres, Paliers, Courroies, Graisseurs, etc.

MACHINES, OUTILS AMÉRICAINS & AUTRES

SOCIÉTÉ ANONYME

DES

# CHAUX

## et CEMENTS de BAULMES

*Médaille d'or. Exposition cantonale vaudoise. Yevvey 1901.*

Les Usines construites en 1898 sont installées avec les derniers perfectionnements et permettent une **production annuelle de**  
 3000 wagons de 10 tonnes de **chaux lourde et mi-lourde** et  
 1000 wagons de 10 tonnes de **ciment naturel et artificiel.**

235



# Chaux hydrauliques de Vallorbe.

(Société des Usines des Grands - Crêts),

VOIR

## Exposition d'un bloc de béton

Place du Flon (Occident), Lausanne.

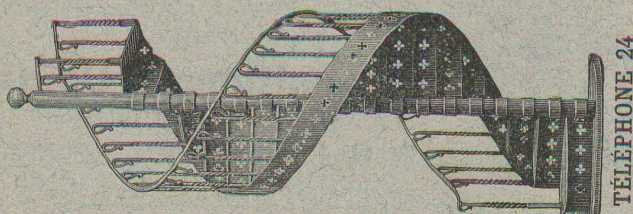
Un bloc de béton de 2600 kg. au dosage de **CENT kg. de chaux hydraulique (qualité Simplon)** par **MÈTRE CUBE** de tout venant (**blocs roulés non compris**) est exposé sur la place du Flon, à Lausanne. Il provient du massif de fondation des piles provisoires destinées à soutenir les échafaudages du **viaduc de Brent** sur la Baie de Clarens (arche de 44 mètres d'ouverture).

L'attention de Messieurs les Ingénieurs, Architectes et Entrepreneurs est particulièrement attirée sur cette Exposition.

(Attestation de M. Cosandey, Ingénieur du Pont de Brent à disposition).

191

TÉLÉPHONE 24



TÉLÉPHONE 24

Atelier de **SERRURERIE** actionné par Moteurs électriques

**H. RAPIN**

LAUSANNE — 8, Maupas, 8 — LAUSANNE

**SERRURERIE** en bâtiment et fer forgé.

Vitrages et Devantures de magasin.  
Escaliers en fer. — Marquises et Vérandas.

248

**Grosse Serrurerie. - Charpentres.**

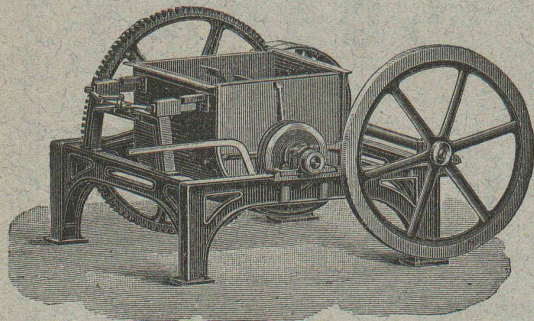
Colonnes-supports en fers assemblés pour lignes aériennes.

ÉTUDE — Passerelles, etc. — DEVIS

**OEHLER & C<sup>o</sup>, Aarau.**

ATELIERS DE CONSTRUCTION & FONDERIES DE FER & D'ACIER

Usines spéciales pour moyens de transport :



Voies et  
Vagonnets  
pour  
entrepreneurs  
— 186

Machines  
à faire  
le béton  
et le mortier.

—  
Dragues,  
etc., etc.

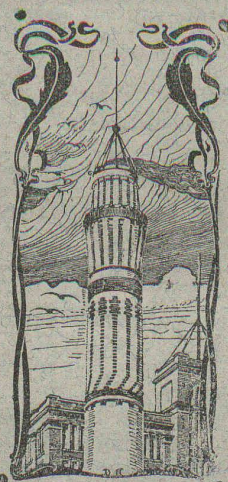
**Hetzel's Rubber Cement.**

Mastic américain résistant à toutes les intempéries.

**ÉTANCHÉITÉ GARANTIE**

Agent général pour la Suisse : 181

**J. ROD, Maupas, 23, LAUSANNE**



**J. WALSER & C<sup>ie</sup>**

ENTREPRISE DE CONSTRUCTIONS

WINTERTHUR

Télégramme : **Walser.** - Téléphone.

SPECIALITÉS : H1364Z

Cheminées d'usines et de chauffage.

Maçonneries de Chaudières

de tous systèmes. 219

**Construction de Fourneaux**  
pour tous les services industriels.

Fondations et massifs en béton.

Briqueteries complètes avec fours rotatifs

MATÉRIAUX RÉFRACTAIRES en toutes qualités.

Récompenses à l'Exposition nationale de Genève.



PREMIÈRE  
et plus ancienne maison du monde.

sans joints, doux et chauds aux pieds.

Planchers hygiéniques

RECOMMANDÉ

par les administrations et autorités pour ses qualités éminentes. 500.000 m<sup>2</sup> posés par la maison et en usage dans des usines, écoles, bureaux, magasins, casernes, hôtels, hôpitaux, etc., etc.

1900 médaille

d'or Expos. univ. Paris. 1901

méd. d'or avec couronne Vienne.

1901 G<sup>d</sup> Prix Expos. intern. Brest.

1902, 1<sup>re</sup> méd. argent Expos.

anti-tuberculeuse, Toulouse. 1903,

méd. d'or Expos. du Bâtiment, Paris.

1904, Grand Prix Exp. d'hygiène Paris.

**EMIL SÉQUIN**

fabricant d'Euboolith,

Zurich (Sard). — Paris.

Londres. — Vienne, etc.

**FÉLIX BÉLAN**

Zurich V. Téléph. N<sup>o</sup> 4508

pour la Suisse.

représentant

**Daniel PERRET, Appareilleur**

Avenue Béthusy. LAUSANNE Avenue Béthusy.

Installateur des Eaux de Cossonay, Ballaigues, Vallorbe, Vaulion, Echallens, Bremblens, Leysin, etc.

Spécialité de canalisations à haute pression. Chauffages de serres, chambres de bains et buanderies. Installations pour eau et gaz. Appareils sanitaires de tous systèmes. Serrurerie en tout genre. — Etudes et devis sur demande. 218



Société Céramique

**RICHARD - GINORI**

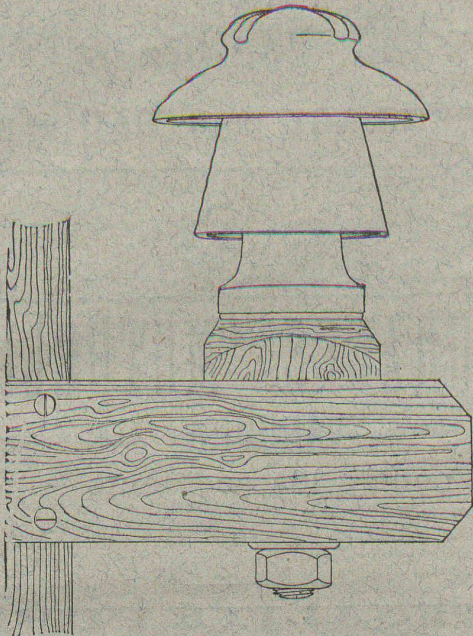
MILAN (ITALIE).

Capital L. 7,000,000 entièrement versé. 185

# ISOLATEURS

pour hautes et basses tensions en **PORCELAINE DURE**

BASES et MANCHES pour interrupteurs.



VIROLES pour lampes électriques, etc., etc.

CATALOGUES gratis sur demande.

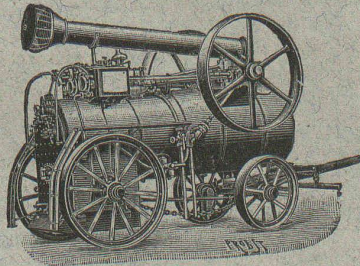
## FERMETURES

automatiques à rouleaux  
EN TÔLE ONDULÉE  
FR. GAUGER À ZÜRICH

207

### Vente et Location de :

RAILS en acier.  
Voie, genre Decauville.  
Voie Phoenix.  
Plaques tournantes.  
Croisements.  
Vagonnets de tous genres, neufs et d'occasion.



Locomotives d'Entreprises  
Locomobiles.  
TREUILS roulants à benzine et à vapeur.  
POMPES centrifuges et autres systèmes.  
Outils de levage.

Rouleaux compresseurs à vapeur. Concasseurs.

**FRITZ MARTI** (Société anonyme)

Dépôts et Ateliers à **Winterthur.**  
Wallisellen, Berne, Yverdon

132

BUREAU INTERNATIONAL DE BREVETS D'INVENTION

**NAEGELI & Cie**

4, Hirschengraben, 4 BERNE à proximité de la gare

251 Ingénieur-Directeur : **F. NAEGELI**

ancien expert - examinateur du Bureau fédéral des brevets.

Société des Usines de L. de ROLL

GERLAFINGEN (SOLEURE)

## Supports pour isolateurs

de formes et dimensions les plus variées

POUR

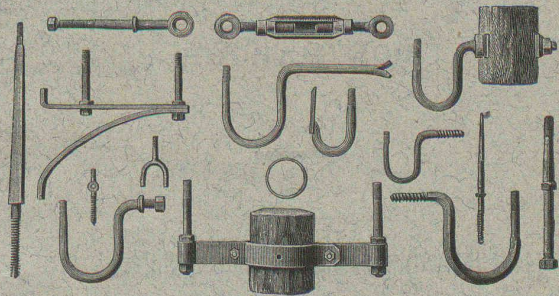
266

lignes téléphoniques et transports de force

NOIRS OU ZINGUÉS

Vis de tension + brevetées.

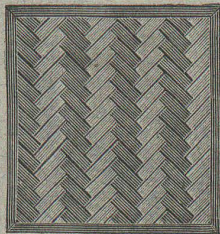
Supports pour filets protecteurs, etc.



FABRIQUES RÉUNIES

de Xylolith et d'Acide carbonique. S. A.

à WILDEGG (Canton d'Argovie).



Brevet + N° 9080.



Vissé sur faux ou vieux plancher, rendu posé au bain de mortier de silicate de soude sur béton en ciment Portland, ou béton en scorie, selon tous les dessins : carré, octogones, etc., en quatre couleurs et en forme de fougères (bâtons rompus).

Xylolith incombustible, chaud : Bois de pierre, insonore, durable.

Echantillons, prospectus, albums et certificats gratis et franco sur demande.

279

Seulement en Suisse environ 200,000 m<sup>2</sup> de parquets et environ 10,000 marches d'escalier ont été posés jusqu'ici.



**DESSINATEUR-ARCHITECTE**

bon constructeur ayant trois ans de pratique et connaissant bien le français, cherche place pour de suite. Certificats à disposition.

Offres, sous chiffres **Ve 6766 Y.**, à Haassenstein & Vogler, Berne. 302

**ON CHERCHE** quelques bonnes

**Inventions**

Offres, sous chiffres **C. 6789 Y.**, à Haassenstein & Vogler, Berne. 304

**Chaudière à vendre**

L'administration des **Bains d'Yverdon**

offre à vendre, pour cause d'agrandissements, une **CHAUDIÈRE** à vapeur à basse pression et un **moteur à gaz**,  $\frac{1}{3}$  cheval, le tout en bon état et pouvant servir avantageusement pour bains, buanderie, ou tout autre établissement utilisant une certaine quantité d'eau chaude. 303

On peut visiter **immédiatement** ces objets aux Bains et adresser les offres par écrit, au conseil d'administration. H 26441 L

**SERRURERIE D'ART**

Charpentes en fer. - Serres. - Vérandas. - Grilles et Portails.

Travail soigné.



Téléphone.

Force électrique.

\* 274

**Louis Cherpit**

**NYON (Suisse).**

Bureau et Atelier:  
**AVENUE VIOLLIER**

**APPAREILLAGE pour EAU et GAZ**

**Moteurs Diesel**

Les moteurs à combustion les plus avantageux et économiques

pour le service avec des combustibles liquides

**BON MARCHÉ**

Fabricants exclusifs pour la Suisse:

**SULZER FRÈRES**

Winterthur.

Les moteurs sont exécutés depuis 20 HP de force.

301

**MENUISERIE D'ART et de bâtiment**

J. CHAUVY & C<sup>ie</sup>

**A. GOLAY, successeur**

Maison fondée en 1830.

8, Maupas **LAUSANNE** Maupas, 8

TÉLÉPHONE 781 255

**ASSURANCE MUTUELLE**

**VAUDOISE**

contre les accidents.

205

Fondée en 1895 par la Société Industrielle et Commerciale du Canton de Vaud et concessionnée pour la Suisse par le Conseil fédéral.

**MUTUALITÉ PURE**

Assurance collective des ouvriers aux termes des lois fédérales sur la responsabilité civile.

Assurance collective des ouvriers d'industrie et de commerce non soumis aux lois fédérales sur la responsabilité civile des patrons.

Assurance des apprentis.

ASSURANCES INDIVIDUELLES par police des plus libérales garantissant **TOUS** les risques d'accidents avec paiement des frais médicaux.

**RÉPARTITION DES BÉNÉFICES ANNUELS:**

50 % aux assurés, 50 % au fonds de réserve, Propriété des assurés.

Statuts, Formulaires et Renseignements au Siège social:



**1, Place St-François, LAUSANNE**