

**Zeitschrift:** Bulletin technique de la Suisse romande  
**Band:** 31 (1905)  
**Heft:** 23

## Werbung

### Nutzungsbedingungen

Die ETH-Bibliothek ist die Anbieterin der digitalisierten Zeitschriften. Sie besitzt keine Urheberrechte an den Zeitschriften und ist nicht verantwortlich für deren Inhalte. Die Rechte liegen in der Regel bei den Herausgebern beziehungsweise den externen Rechteinhabern. [Siehe Rechtliche Hinweise.](#)

### Conditions d'utilisation

L'ETH Library est le fournisseur des revues numérisées. Elle ne détient aucun droit d'auteur sur les revues et n'est pas responsable de leur contenu. En règle générale, les droits sont détenus par les éditeurs ou les détenteurs de droits externes. [Voir Informations légales.](#)

### Terms of use

The ETH Library is the provider of the digitised journals. It does not own any copyrights to the journals and is not responsible for their content. The rights usually lie with the publishers or the external rights holders. [See Legal notice.](#)

**Download PDF:** 22.12.2024

**ETH-Bibliothek Zürich, E-Periodica, <https://www.e-periodica.ch>**

# Concours.

## PLACES VACANTES

Un **ingénieur-conducteur de travaux** pour la construction du chemin de fer Ramsel-Sumiswald-Huttwil. Etudes techniques supérieures exigées. S'adresser, en fournissant références et états de services, à la Direction de la Compagnie, à Huttwil.  
Terme : **20 décembre 1905.**

**Deux ingénieurs de 1<sup>re</sup> classe** auprès de l'ingénieur en chef de la Direction générale des Chemins de fer fédéraux. Etudes techniques universitaires, pratique des travaux de chemins de fer, connaissance de l'allemand et du français sont exigées. Traitement : 4800-7000 fr.  
Terme : **15 décembre 1905.**

**Adjoint à l'ingénieur de la voie** de la V<sup>e</sup> section, II<sup>e</sup> arrondissement des Chemins de fer fédéraux, à Olten. Etudes techniques universitaires complètes sont exigées. Traitement : 2700-4500 fr. S'adresser à la Direction du II<sup>e</sup> arrondissement C. F. F., à Bâle.  
Terme : **15 décembre 1906.**

# Mise au concours.

Par suite de démission, la

## place d'ingénieur

du contrôle de II<sup>e</sup> classe pour les chemins de fer spéciaux au Département fédéral des chemins de fer est mise au concours. Exigences : bonne culture spéciale, connaissances pratiques en matière de construction et d'exploitation de chemins de fer à crémaillère et funiculaires, connaissance des langues allemande et française. Traitement, Fr. 4000 à 5000, plus les indemnités de déplacement légales.

Les offres de service, accompagnées d'un curriculum vitæ ainsi que de certificats sur les études faites et les connaissances pratiques acquises, devront être adressées par écrit, D'ICI AU 20 DÉCEMBRE 1905, au

Département fédéral  
des Postes et des Chemins de fer.  
Division des Chemins de fer.

Berne, 2 décembre 1905.

310

# Place au concours.

La Commission suisse pour l'étude de l'exploitation électrique des chemins de fer cherche un

## ingénieur électricien

capable, spécialement au courant de la question de l'exploitation électrique des chemins de fer. Celui-ci aurait d'une part à diriger, en collaboration avec la Commission et conformément au programme de travail fixé à celle-ci, des essais sur certaines lignes électriques, avec exécution des calculs correspondants et rédaction des rapports y relatifs ; il aurait d'autre part à faire des études d'un caractère plus général, en collaboration avec des ingénieurs-électriciens et des spécialistes en matière de chemins de fer travaillant pour le compte de la Commission. La connaissance des langues allemande et française est exigée. Seront préférés les candidats qui auront une expérience pratique de l'exploitation des chemins de fer. Les ingénieurs disposés à postuler cette place doivent, jusqu'au **11 DÉCEMBRE** courant, adresser leurs prétentions, avec leurs états de service, à **M. le Professeur Dr Wyssling, à Wädenswil, près Zurich.**

309

# Places au concours.

Les postes de deux ingénieurs de 1<sup>re</sup> classe au bureau de la construction et de l'entretien de la voie auprès de la Direction générale des chemins de fer fédéraux sont mis au concours. Les candidats doivent avoir fait des études techniques supérieures, avoir la pratique des travaux de chemins de fer et connaître les langues allemande et française. Le traitement est de Fr. 4800 à Fr. 7000. S'adresser par écrit jusqu'au 15 décembre prochain à la

311

Direction des Chemins de fer fédéraux.

Berne, le 29 novembre 1905.

# Le Laboratoire de recherches

de MM. Dr Graemer, Rosenberg & Deegener,  
à Bâle, St-Johannvorstadt, 42,

se charge de toutes analyses pour la grande industrie chimique, de toutes recherches chimicotechniques et microscopiques.

Eau (eau potable et eau d'alimentation pour chaudières).

Roches, terres, métaux et alliages.

312

Matières brutes pour toutes industries.

Lubrifiants, huiles, graisses et savons, produits secondaires et déchets.

Couleurs, produits chimiques et drogues.

Il entreprend de plus des recherches sur les denrées alimentaires et comestibles (moût, vin, etc.), sur les engrais et les aliments pour animaux, et des analyses pour diagnostics médicaux (urine, expectorations, suc gastrique, etc.).

(H. 6559 Q.)

# Jeune Dessinateur-Architecte

au courant de la pratique est demandé de suite.

Adresser offres, avec certificats, sous chiffres **Z. 35652 L.**, à **Haa- senstein & Vogler, Lausanne.**

# Elektrizitätswerk der Stadt Zürich.

VERKAUF DER

## Maschinenanlage der Zentralen-Zürichberg-Bahn.

Infolge Rückkaufs der Zentralen Zürichbergbahn durch die Stadt werden die Maschinellen Einrichtungen der Maschinenstation dieser Strassenbahnlinie entbehrlich. Es sind daher zu sehr reduzierten Preisen zu verkaufen :

- 1 **Generatorgasmotor System Grossley à 120 PS.**
- 2 » » » » à 60 PS.
- 1 » » » » à 18 PS.

auch als Leuchtgasmotoren verwendbar nebst den dazu gehörigen Generatorgas bereitungs Anlagen.

Ferner :

- 1 **Gleichstrom-Nebenschlussdynamo 550 Volt.** Oerlikon, à 80 Kw.
  - 2 » » » » 550 » » à 40 Kw.
  - 1 » » » » 150 » Rieter, à 12 Kw.
- samt den dazugehörigen Apparaten und Messinstrumenten.

Ferner :

- 1 **Akkumulatorenbatterie, System Tudor,** bestehend aus 300 Elementen mit einer Capazität von 370 Ampèrestunden bei 370 Amp. Entladestrom.

Die gesamte Anlage kann noch bis Ende Januar 1906 im Betrieb eingesehen werden.

Kauflihaber für die gesamten Einrichtungen oder einzelne Teile derselben sind ersucht, zwecks Besichtigungs sich im Bureau des Elektrizitätswerkes, Beatenplatz I., III. Etage, Zimmer 141, anzumelden, wo auch alle weitere Auskunft erteilt wird.

(H. 6858 Z.)

Elektrizitätswerk der Stadt Zürich :

H. WAGNER

## Fabrique de Chauffage central et Poèlerie moderne.

# C. SAMBUC FILS & C<sup>ie</sup>, Lausanne

**CHAUFFAGES CENTRAUX** à eau chaude et vapeur à basse pression.

SPÉCIALITÉ de chauffage d'appartements et de maisons à louer par calorifères-thermosiphons, à feu continu avec trémie d'alimentation. Grande économie de combustible garantie.

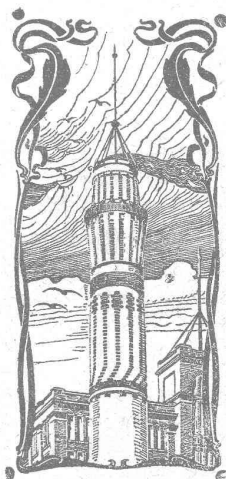
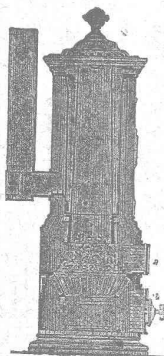
Installations complètes de Séchoirs, Bains, Buanderies et de Cuisines d'Hôtels, à forfait. Nouveaux modèles. **FOURNEAUX - POTAGERS** avec ou sans circulation d'eau chaude. Bouilleurs en cuivre ou en fonte.

Spécialité de **BOILERS** chauffant par serpents en cuivre, avec ou sans garniture pour le gaz, donnant l'eau des bains soit depuis la cuisine, soit depuis le chauffage central, soit par chauffe directe.

**Calorifères Universels perfectionnés** (Brevet N° 25,968).

avec **RÉGULATEURS DE TIRAGE**

ÉTUDES TECHNIQUES ET DEVIS SUR DEMANDE



# J. WALSER & C<sup>ie</sup>

ENTREPRISE DE CONSTRUCTIONS  
WINTERTHUR

Télégramme : **Walser.** - Téléphone.

SPÉCIALITÉS : H1364Z

Cheminées d'usines et de chauffage.

Maçonneries de Chaudières

de tous systèmes 219

**Construction de Fourneaux**

pour tous les services industriels.

Fondations et massifs en béton.

Briqueteries complètes avec fours rotatifs

MATÉRIAUX RÉFRACTAIRES en toutes qualités.

Récompenses à l'Exposition nationale de Genève.

### ENTREPRISE GÉNÉRALE D'APPAREILLAGE

Appareilleur des Eaux de Lausanne des Eaux de Bret et des Eaux de Pierre-Ozairé **Eau, Gaz et Vapeur** Gérant des Eaux de Moilles les Donnes.

## L. WELTY Fils

Rue du Flon, 8. LAUSANNE Téléphone 483.  
Maison fondée en 1834.

Spécialité d'installations d'eau chaude et froide pour Hôpitaux et Infirmeries. — Réparation et installation de Pompes de tous systèmes. — Appareilleur des Hôpitaux de Saint-Loup. — Installation de Bains, Douches et Appareils sanitaires pour le tout à l'égout. — Chauffage de Serres. — Magasin d'appareils pour l'éclairage, le chauffage, la cuisine et les bains par le Gaz.

Réparations. - Installations particulières. - Entretien.  
Devis et Prix-Courant sur demande. — Travail garanti.

MÉDAILLE D'ARGENT, Exposition cantonale vaudoise, Vevey 1901.  
La plus haute récompense.

Concessionnaire du Chauffage central à eau chaude  
Système Rouquaud (breveté). 249

## Carreaux mosaïques

de Winterthour.

169

A.WERNER-GRAF

ci-devant

Huldreich Graf.

Fabriques  
et Dépôt  
à

WINTERTHOUR

ALBUM  
et ÉCHANTILLONS  
à disposition.

## Fabrique de Produits en Ciment

G. & A. BANGERTER, Lyss.

BRIQUES EN CIMENT

Stock permanent 2 à 3 millions.

TUYAUX EN CIMENT 160

Provisions immenses dans chaque dimension.  
Tout nouveau système de fabrication à la machine.

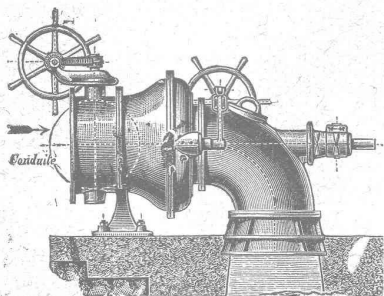
TAILLE EN CIMENT COMPRIMÉ

unie et ornée; remplaçant la pierre naturelle.

Production annuelle : 3000 wagons.

Ateliers de Constructions Mécaniques

de Vevey (Suisse). Maison fondée en 1830.



Fonderies  
de Fer et de Bronze.

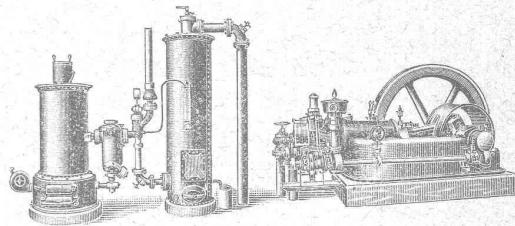
Turbines et Régulateurs

Manchons  
d'accouplement élastiques.  
Pompes. 165

Compresseurs d'air.  
Pressoirs à vin continus.  
Pétrins et Fours mécaniques

Tuyauterie en tôle.  
Chaudronnerie. Charpentes  
et Ponts en fer.

GILLIÈRON & AMREIN, Ingénieurs-Constructeurs, VEVEY (Suisse).



Maison ayant fait en Suisse, Allemagne et Italie les premières installations de **Moteurs à gaz pauvre à aspiration directe**. Force motrice thermique la plus économique. Coût du combustible: **2 à 3 centimes le cheval-heure**. — Moteurs à gaz riche, à pétrole ordinaire et à essence. Locomobiles à pétrole. Moteurs pour bateaux. Turbines hydrauliques. Machines à travailler le bois. Matériel d'entreprises. Câbles en acier pour funiculaires, treuils, grues, ascenseurs et tous usages. — Devis et renseignements gratuits. 254



## Société des CARRIÈRES d'ARVEL

Téléphone VILLENEUVE Téléphone 265

Exécution en carrières de tous travaux en pierre de taille.

Arvel rose.

Arvel gris.

Installations électriques.

Blocs ébauchés p<sup>r</sup> marbrerie

Débitage mécanique.

Moellons. Pavés.

Pierre brute pour maçonnerie.



FUGLISTER & C<sup>IE</sup> NEUCHÂTEL (SUISSE)



PHOTOGRAVURE  
ARTISTIQUE ET  
INDUSTRIELLE

CIICHÉS  
EN TOUS  
GENRES

# Fils de Cuivre électrolytiques

de la Compagnie des Tréfileries du Havre,

**Anciens Etablissements LAZARE WEILER**

Cuivre pur en barres, en feuilles, en bandes; Cuivre façonné, Laiton en tôle, fils, barres; Aluminium; Tubes cuivre et laiton; Fils d'acier, blancs et galvanisés; Bi-métal.

**H. KLEINERT & Cie, à Bienne.**

166

Aciers et métaux en gros.

FABRIQUE SPÉCIALE POUR

## Ascenseurs et Monte-charges ÉLECTRIQUES

**ALFRED SCHINDLER, LUCERNE**

Maison  
DE CONFIANCE  
fondée en 1874.

Commande par boutons

Marche  
silencieuse.

Grande vitesse:  
jusqu'à  
2 m. par seconde.

Parachute infallible.

Derniers modèles  
américains.

600 installations  
en fonction.

Un cheval suffit  
pour ascenseur de  
3 personnes.

Seul Ascenseur Electrique marchant sans  
bruit tout en étant d'un bon rendement.

Renseignements, Dessins, Devis et Prix - courants  
gratits sur demande. 240

Fabrique lausannoise d'appareils de chauffage.

## G. WEBER, constructeur

LAUSANNE 256

### CHAUFFAGES CENTRAUX

à eau chaude et vapeur à basse pression.

CHAUFFAGES CENTRAUX LOCAUX (localisés à un seul appartement).

Installations complètes de cuisines d'hôtels  
donnant une grande économie de combustibles.

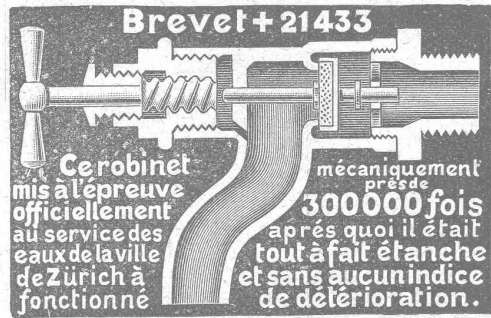
Séchoirs, Bains, Buanderie perfectionnée, Brevet + 11466.

CALORIFÈRES UNIVERSELS

Etudes techniques et devis sur demande.

## Fonderie et Robinetterie de LYSS

CHAUFFAGES  
CENTRAUX



Robinetterie pr Eau,  
Gaz, Vapeur, Acétylène.

Garanti ne dégouttant pas.

168

## ATELIERS DE TÉLÉGRAPHES G. HASLER, à BERNE (Suisse).

FONDÉS EN 1852

Appareils télégraphiques et téléphoniques.

Types spéciaux pour installations à courant fort.

SONNERIES ÉLECTRIQUES

Instruments météorologiques enregistreurs pour Observatoires.

Enregistreurs à distance des niveaux d'eau.

Linnigraphes, Chronographes, etc.

Indicateurs - enregistreurs de vitesse pour locomotives.

Appareils divers pour chemins de fer.

MONTEURS EXPÉRIMENTÉS 209

### USINES DU VALLON

## CONSTRUCTIONS MÉCANIQUES ET MÉTALLIQUES

### J. Duvillard, à Lausanne.

Fonderies de fer et de bronze. Ascenseurs. Monte-charges et appareils de levage. Turbines, roues et presses hydrauliques. Pompes pour haute pression. Presses à briques. Machines à battre, pressoirs et treuils. Tuyaux et réservoirs en tôle. Colonnes en fonte. 273

## Estampage - Découpage

PIÈCES DE FORGE en masse  
fer doux et acier. 297

PIÈCES DE TÔLE en masse  
découpées et repoussées.

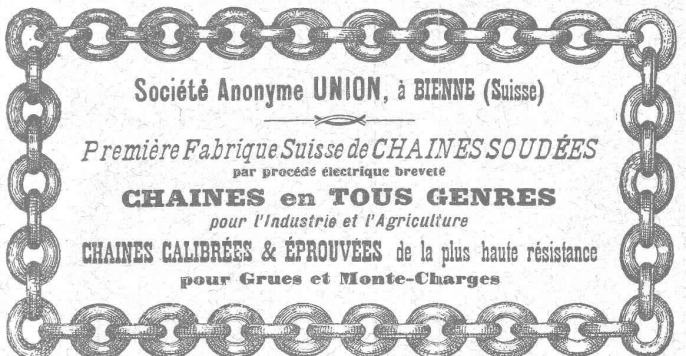
**Leresche & Cie, Forges de Vallorbe.**

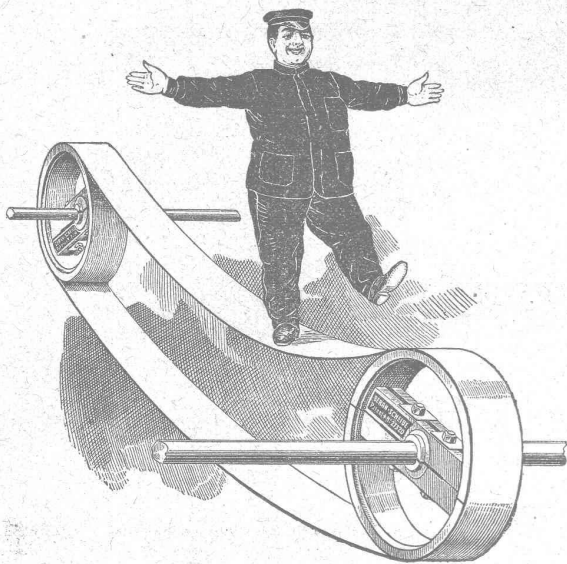
Société Anonyme UNION, à BIENNE (Suisse)

Première Fabrique Suisse de CHAINES SOUDÉES  
par procédé électrique breveté

CHAINES en TOUS GENRES  
pour l'Industrie et l'Agriculture

CHAINES CALBRÉES & ÉPROUVÉES de la plus haute résistance  
pour Grues et Monte-Charges





LES  
**Courroies HEIM**  
EN CUIRS

tannés à l'écorce de chêne, chromés et Rawhide, traités d'après le procédé américain, sont d'une qualité insurpassable.

SPECIALITÉ :

Courroies pour Dynamos et Courroies motrices.

GRAND ASSORTIMENT

en dimensions courantes et tous accessoires.

Courroies en poils de Chameaux et Courroies Balata.

Montage et réparations par les ouvriers spécialistes de la maison.

**J. Wiederkehr & Cie**

Haldenstrasse, 1, WINTERTHOUR

178

**Librairie F. ROUGE & Cie**  
LAUSANNE

VIENT DE PARAÎTRE :

**Des Ingenieurs Taschenbuch**

Herausgegeben vom Akademischen Verein **Hütte**.

Edition de 1905. 2 volumes reliés, Fr. 24.

**Petit LAROUSSE Illustré.**

Nouveau Dictionnaire manuel encyclopédique.

1664 pages. — 5800 gravures. — 680 portraits.

130 tableaux. — 120 cartes géographiques.

Un volume in-8°. Relié toile, Fr. 5.—. Relié peau, Fr. 7.50

NOUVEL ATLAS DE POCHE

des **CHAMPIGNONS** comestibles  
et vénéneux.

Par PAUL DUMÉE.

Texte et 64 planches coloriées. Cartonné,

Fr. 6.50

RECUEIL DE TYPES

**de Ponts pour Routes**

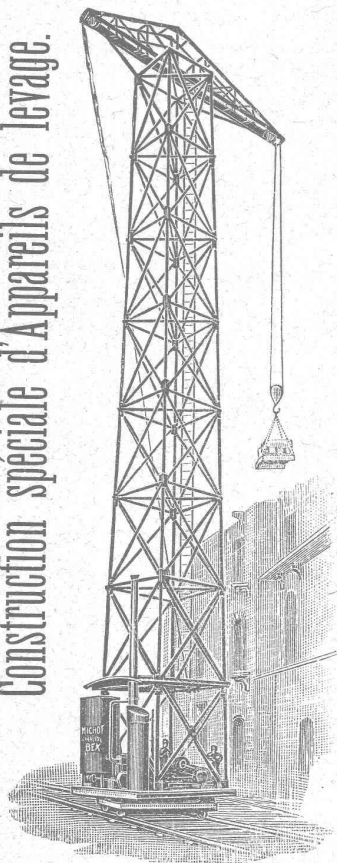
Par MAURICE KOECHLIN.

Un volume grand in-8° et atlas in-4°, Fr. 25.—

- NOBLE, H. **Fabrication de l'acier**, 25 fr.
- BUCHETTI. **La fonderie de cuivre actuelle**. 1 vol. et atlas, 30 fr.
- **Les alliages métalliques actuels et leur métallographie**, 15 fr.
- A. ZEN BOSCH. **Traité pratique pour l'étude sans maître de l'électricité**, à l'usage des ouvriers et monteurs électriciens, 17 fr. 50
- GUILLAUME, J. **Notions d'électricité**, son utilisation dans l'industrie, 7 fr. 50
- LAUNAY, DE. **La science géologique**, ses méthodes, ses résultats, ses problèmes, son histoire, 20 fr.
- MAILLET, E. **Essais d'hydraulique souterraine et fluviale**, 11 fr.
- FRICK, P. **Fouilles et fondations**, à l'air libre, sous l'eau, à l'air comprimé. Déblais souterrains. Tunnel. Béton armé, 12 fr.
- TRAITÉ THÉORIQUE ET PRATIQUE DES TURBINES HYDRAULIQUES. Turbines à réaction et turbines à impulsion, par P. BOYEUX. In-8, 12 fr.
- DAS SCHWEIZERHAUS. III. Graubünden, par le Dr J. HUNZIKER. Illustré, 14 fr.
- L'ÉLECTRICITÉ POUR TOUS, par H. DE GRAFFIGNY, 5 fr.
- LEÇONS SUR L'ÉLECTRICITÉ, par E. GÉRARD. 7<sup>e</sup> édition, 2 vol., se vendant séparément, 12 fr.

# L. MICHOT, Constructeur, BEX

Construction spéciale d'Appareils de levage.



Grandes  
**GRUES à VAPEUR**  
roulantes  
et pivotantes,  
circulant sur toutes  
les faces  
d'une construction ;  
supprimant tout échafaudage ;  
économisant le 70 %  
de main d'œuvre des manœuvres ; pouvant élever  
120 tonnes de matériaux par  
jour à 20 mètres de hauteur,  
pour charge de 3 à 6000 kg.

Treillis et Appareils  
de levage en tous genres.

Matériel Decauville  
et de transport.

VENTE et LOCATION

198

# E. BECK

PERLES, près BIENNE

Télégrammes : PAPPBECK

Téléphone.

FABRIQUE POUR :

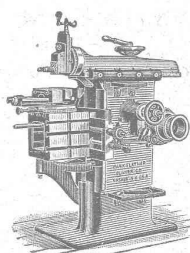
**Carton bitumé. — Ciment ligneux.**

PLAQUES d'ASPHALTE pour Isolations en tous genres.

**TAPIS D'ISOLATIONS — GOUDRON MINÉRAL RAFFINÉ**

**TRINIDAD ÉPURÉE** 233

Tous les produits d'Asphalte et de Goudron.



## J. Lambercier & C<sup>ie</sup>, Genève

\* Fabrique d'Huiles et Graisses industrielles. \*

SPÉCIALITÉ DE 239

### Fournitures pour Usines

\*\* Organes de transmissions. \*\*

Arbres, Paliers, Courroies, Graisseurs, etc.

MACHINES, OUTILS AMÉRICAINS & AUTRES

USINES

USINE ELECTRIQUE

CARRIÈRES

SOCIÉTÉ ANONYME  
DES  
**CHAUX**  
et CEMENTS de BAULMES

Médaille d'or. Exposition cantonale vaudoise. Vevey 1901. 235

Les Usines construites en 1898 sont installées avec les derniers perfectionnements et permettent une production annuelle de  
3000 wagons de 10 tonnes de **chaux lourde et mi-lourde** et  
1000 wagons de 10 tonnes de **ciment naturel et artificiel.**

# Chaux hydrauliques de Vallorbe.

(Société des Usines des Grands - Crêts),

VOIR

## Exposition d'un bloc de béton

Place du Flon (Occident), Lausanne.

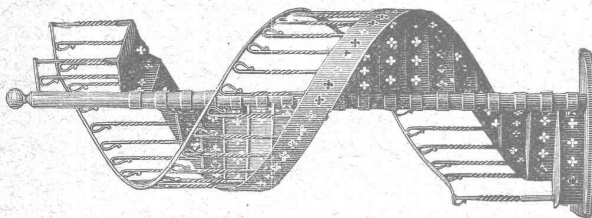
Un bloc de béton de 2600 kg. au dosage de **CENT kg. de chaux hydraulique (qualité Simplon)** par **MÈTRE CUBE** de tout venant (**blocs roulés non compris**) est exposé sur la place du Flon, à Lausanne. Il provient du massif de fondation des piles provisoires destinées à soutenir les échafaudages du **viaduc de Brent** sur la Baie de Clarens (arche de 44 mètres d'ouverture).

L'attention de Messieurs les Ingénieurs, Architectes et Entrepreneurs est particulièrement attirée sur cette Exposition.

(Attestation de M. Cosandey, Ingénieur du Pont de Brent à disposition).

191

TÉLÉPHONE 24



TÉLÉPHONE 24

Atelier de **SERRURERIE** actionné par Moteurs électriques

### H. RAPIN

LAUSANNE — 8, Maupas, 8 — LAUSANNE

**SERRURERIE** en bâtiment et fer forgé.

Vitrages et Devantures de magasin.  
Escaliers en fer. — Marquises et Vérandas.

248

**Grosse Serrurerie. - Charpentes.**

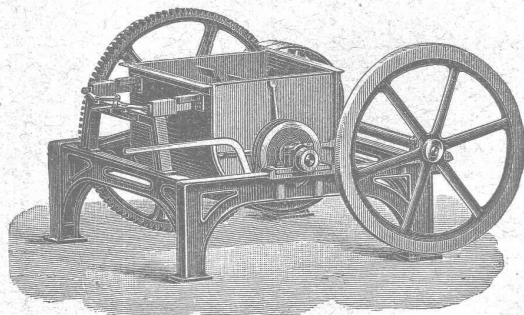
Colonnes-soutiens en fers assemblés pour lignes aériennes.

ÉTUDE Passerelles, etc. DEVIS

## OEHLER & C<sup>o</sup>, Aarau.

ATELIERS DE CONSTRUCTION & FONDERIES DE FER & D'ACIER

Usines spéciales pour moyens de transport :



Voies et  
Vagonnets  
pour  
entrepreneurs  
— 186

Machines  
à faire  
le béton  
et le mortier.

—  
Dragues,  
etc., etc.

### Hetzel's Rubber Cement.

Mastic américain résistant à toutes les intempéries.

**ÉTANCHÉITÉ GARANTIE**

Agent général pour la Suisse : 181

**J. ROD, Maupas, 23, LAUSANNE**

Chantier à proximité de la gare, St-Blaise

### Carrières de Pierre de taille jaune d'Hauterive

près  
NEUCHÂTEL

Adresse: **Natale Girola**, Neuchâtel (Suisse).

Fourniture de **PIERRE DE TAILLE**, taillée en tous genres, livrable dans toutes gares et stations.

**SPÉCIALITÉ DE TRAVAUX D'ART POUR ÉGLISES**

Fourniture de pierre de taille de toute provenance.

DEVIS ET ÉCHANTILLONS SUR DEMANDE 258

### CARRELAGES DE ROLLE

Force motrice à 3 centimes le cheval-heure par le

### Nouveau Moteur-Gazogène

à gaz pauvre, aspiration directe.

### GILLIÉRON & AMREIN

Ingénieurs-Constructeurs.

### Fr. YENNY

successeur de Eug. SIMON

MAISON FONDÉE EN 1850

VEVEY SUISSE

PREMIÈRE  
et plus ancienne maison du monde.

Planchers hygiéniques  
sans joints, doux et chauds aux pieds.

# EUBOOLITH!

Recommandé

par les administrations et autorités pour ses qualités éminentes. 500.000 m<sup>2</sup> posés par la maison et en usage dans des usines, écoles, bureaux, magasins, casernes, hôtels, hôpitaux, etc., etc.

1900 médaille d'or Expos. univ. Paris. 1901 méd. d'or avec couronne Vienne. 1901 G<sup>d</sup> Prix Expos. intern. Brest. 1902, 1<sup>re</sup> méd. argent Expos. anti-tuberculeuse, Toulouse. 1903, méd. d'or Expos. du Bâtiment, Paris. 1904, Grand Prix Exp. d'hygiène Paris.

EMIL SÉQUIN

fabricant d'Euboolith,  
Zurich (Sard). — Paris.  
Londres. — Vienne, etc.

FÉLIX BÉRAN

Zurich V. Téléph. N° 4508  
pour la Suisse.  
représentant

## Daniel PERRET, Appareilleur

Avenue Béthusy. LAUSANNE Avenue Béthusy.

Installateur des Eaux de Cossonay, Ballaigues, Vallorbe, Vaulion, Echallens, Bremblens, Leysin, etc.

Spécialité de canalisations à haute pression. Chauffages de serres, chambres de bains et buanderies. Installations pour eau et gaz. Appareils sanitaires de tous systèmes. Serrurerie en tout genre. — Etudes et devis sur demande. 218

Société Céramique

**RICHARD - GINORI**

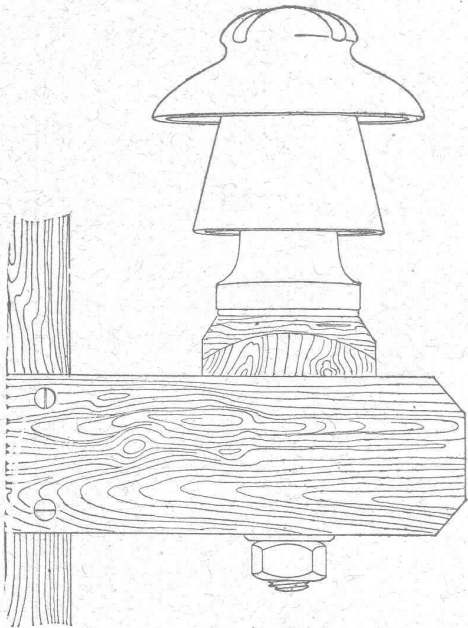
MILAN (ITALIE).

Capital L. 7,000,000 entièrement versé. 185

# ISOLATEURS

pour hautes et basses tensions en **PORCELAINE DURE**

BASES et MANCHES pour interrupteurs.



VIROLES pour lampes électriques, etc., etc.

CATALOGUES gratuits sur demande.

## FERMETURES

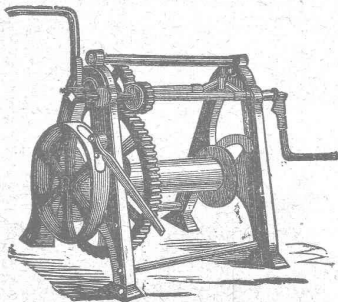
automatiques à rouleaux  
EN TÔLE ONDULÉE  
FR. GAUGER À ZÜRICH

## FRITZ MARTI

(Société anonyme)

WINTERTHUR

Dépôts et Ateliers à:  
Wallisellen,  
Berne, Yverdon, etc.



Outils de levage: Treuils, Mouffles, Poulies différentielles, à vis et autres, Treuils à vapeur et à benzine, Chats roulants, Câbles en acier. Monte-charge.

**Vente et Location de:**

Voies, genre Decauville, Rails en acier, Vagonnets, Croisements, Locomotives d'entreprises, Locomobiles, Pompes diverses, Treuils roulants à benzine et à vapeur. 143

BUREAU INTERNATIONAL DE BREVETS D'INVENTION

**NAEGELI & C<sup>ie</sup>**

4, Hirschengraben, 4 BERNE à proximité de la gare

251 Ingénieur-Directeur: **F. NAEGELI**

ancien expert - examinateur du Bureau fédéral des brevets.

Société des Usines de L. de ROLL

GERLAFINGEN (SOLEURE)

## Supports pour isolateurs

de formes et dimensions les plus variées

POUR

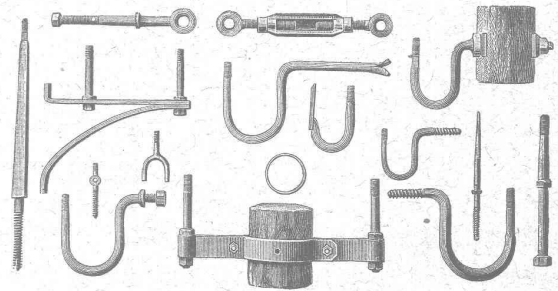
266

lignes téléphoniques et transports de force

NOIRS OU ZINGUÉS

Vis de tension + brevetées.

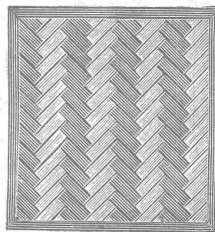
Supports pour filets protecteurs, etc.



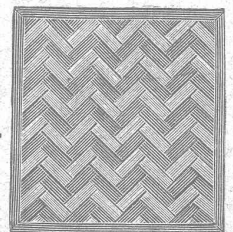
FABRIQUES RÉUNIES

de Xylolith et d'Acide carbonique. S. A.

à WILDEGG (Canton d'Argovie).



Brevet + N° 9080.



Vissé sur faux ou vieux plancher, rendu posé au bain de mortier de silicate de soude sur béton en ciment Portland, ou béton en scorie, selon tous les dessins: carré, octogones, etc., en quatre couleurs, et en forme de fougères (bâtons rompus).

Xylolith incombustible, chaud: Bois de pierre, insonore, durable.

Echantillons, prospectus, albums et certificats gratuits et franco sur demande.

279

Seulement en Suisse environ 200,000 m<sup>2</sup> de parquets et environ 10,000 marches d'escalier ont été posés jusqu'ici.



### DESSINATEUR-ARCHITECTE

bon constructeur ayant trois ans de pratique et connaissant bien le français, cherche place pour de suite. Certificats à disposition.

Offres, sous chiffres **Vc 6766 Y**, à Haassenstein & Vogler, Berne. 302

### Aux Fabricants

Employé actif, sérieux, marié, français, allemand, italien, connaissant à fond tous genres **fournitures pour industries, machines, articles manufacturés, etc.**, disposé voyager Suisse, France, Italie, cherche **représen-**

tations maisons sérieuses; fournit caution si on désire. Références et certificats de premier ordre. S'adresser, sous **M. 4383 L.**, à Haassenstein & Vogler, Lausanne. 308

### A VENDRE

Ensuite de décès, on désire vendre d'occasion les publications suivantes:

**Le Moniteur des architectes. Intime Club. Monographie de bâtiments modernes.**

**Hôtels et maisons de Paris. Moderne Bauten, etc., etc.**

Adresser les offres à M<sup>me</sup> Weidmann, architecte, Seefeldstrasse, 115, Zurich V.

Dreyer, Rosenkranz & Droop, Hanovre

FABRIQUE DE

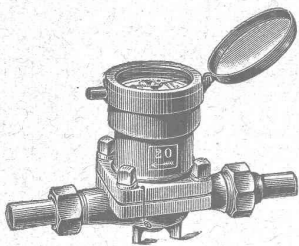
### Compteurs d'Eau

à roue mesureuse en caoutchouc durci, pour les **SERVICES d'EAU**

Ces compteurs joignent, à une exactitude de mesurage très grande, la plus grande durabilité.

Plus de 237.000 compteurs sont actuellement en service. Dessins, descriptions et prix sur demande.

Représentant pour la Suisse: **Henri SCHOCH**, à Zurich.



### MENUISERIE D'ART et de bâtiment

J. CHAUVY & C<sup>ie</sup>

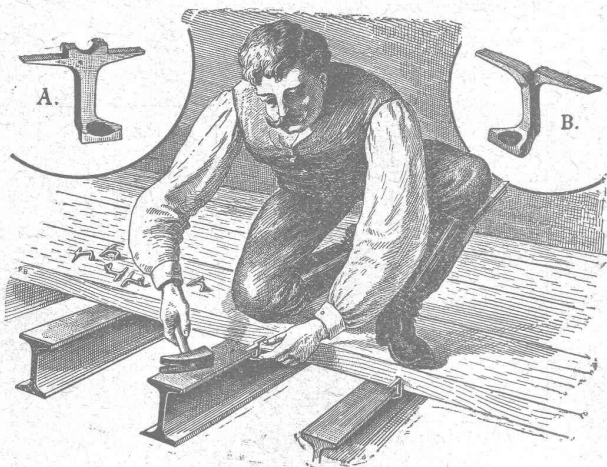
### A. GOLAY, successeur

Maison fondée en 1830.

8, Maupas **LAUSANNE** Maupas, 8

TÉLÉPHONE 781 255

### Crampons d'assemblage A & B Système Rordorf



s'expédient en trois grandeurs par tous les magasins de fer et 214 les propriétaires du brevet: (Zà 1405 Ga)

**RORDORF FRÈRES**, Auf der Mauer, 5, ZURICH.

### SERRURERIE D'ART

Charpentes en fer. - Serres. - Vêrandas. - Grilles et Portails.

Travail soigné.



Téléphone.

Force électrique.

\* 274

**Louis Cherpit**

**NYON (Suisse).**

Bureau et Atelier:

**AVENUE VIOLLIER**

**APPAREILLAGE pour EAU et GAZ**

### ASSURANCE MUTUELLE

VAUDOISE

contre les accidents. 205

Fondée en 1895 par la Société Industrielle et Commerciale du Canton de Vaud et concessionnée pour la Suisse par le Conseil fédéral.

### MUTUALITÉ PURE

Assurance collective des ouvriers aux termes des lois fédérales sur la responsabilité civile.

Assurance collective des ouvriers d'industrie et de commerce non soumis aux lois fédérales sur la responsabilité civile des patrons.

Assurance des apprentis.

ASSURANCES INDIVIDUELLES par police des plus libérales garantissant TOUS les risques d'accidents avec paiement des frais médicaux.

RÉPARTITION DES BÉNÉFICES ANNUELS:

50% aux assurés, 50% au fonds de réserve, Propriété des assurés.

Statuts, Formulaires et Renseignements au Siège social:



**1, Place St-François, LAUSANNE**