

Objektyp: **Advertising**

Zeitschrift: **Bulletin technique de la Suisse romande**

Band (Jahr): **31 (1905)**

Heft 3

PDF erstellt am: **12.07.2024**

### **Nutzungsbedingungen**

Die ETH-Bibliothek ist Anbieterin der digitalisierten Zeitschriften. Sie besitzt keine Urheberrechte an den Inhalten der Zeitschriften. Die Rechte liegen in der Regel bei den Herausgebern.

Die auf der Plattform e-periodica veröffentlichten Dokumente stehen für nicht-kommerzielle Zwecke in Lehre und Forschung sowie für die private Nutzung frei zur Verfügung. Einzelne Dateien oder Ausdrucke aus diesem Angebot können zusammen mit diesen Nutzungsbedingungen und den korrekten Herkunftsbezeichnungen weitergegeben werden.

Das Veröffentlichen von Bildern in Print- und Online-Publikationen ist nur mit vorheriger Genehmigung der Rechteinhaber erlaubt. Die systematische Speicherung von Teilen des elektronischen Angebots auf anderen Servern bedarf ebenfalls des schriftlichen Einverständnisses der Rechteinhaber.

### **Haftungsausschluss**

Alle Angaben erfolgen ohne Gewähr für Vollständigkeit oder Richtigkeit. Es wird keine Haftung übernommen für Schäden durch die Verwendung von Informationen aus diesem Online-Angebot oder durch das Fehlen von Informationen. Dies gilt auch für Inhalte Dritter, die über dieses Angebot zugänglich sind.

### SOUSSION DE TRAVAUX

LA

## Compagnie vaudoise des Forces motrices

des lacs de Joux et de l'Orbe

met au concours l'exécution des travaux pour

### l'utilisation des forces motrices de l'Orbe

entre les Clées et Montcherand

Ces travaux comprennent les deux lots suivants :

#### 1er LOT

**Construction du barrage sur l'Orbe** avec prise d'eau, près du village des Clées et du canal d'adduction des eaux. Ce canal en tunnel a une longueur totale d'environ 3400 mètres, divisée en plusieurs souterrains; le tunnel le plus long est de 1075 mètres.

#### 2me LOT

**Construction de la chambre de mise en charge**, au Bois de Chênes, près Montcherand; terrassements et maçonneries pour la conduite sous pression et la conduite de décharge; construction de l'usine et du chemin d'accès.

Les travaux des deux lots seront exécutés sur la base de séries de prix.

Les plans, cahiers des charges et formules de soumission sont déposés chez M. A. Palaz, ingénieur, à Lausanne, où ils peuvent être consultés tous les jours, de 10 heures à midi, **du 23 janvier au 11 février**.

Les soumissions, rédigées conformément aux formules, devront être remises, sous pli cacheté, avant le 20 février à midi, à M. Luc. DECOPPET, président de la Compagnie vaudoise des forces motrices des lacs de Joux et de l'Orbe, à Lausanne. 184.

Lausanne, le 17 janvier 1905.

H. 10. 244 L.

### Jeune Technicien-Electricien

expérimenté (diplômé), ayant suivi toutes les classes du Technicum de Berthoud, quatre ans de pratique dans atelier et comme monteur, calculateur rapide et sûr, bon dessinateur, muni de bons certificats, **cherche emploi** pour le commencement du mois de Mars. Références à disposition. Offres sous **Bc. 658 Y.** à Haasenstein & Vogler, Lausanne. 194

### CHEMINS DE FER FÉDÉRAUX

II<sup>me</sup> ARRONDISSEMENT

### Mise au concours de travaux.

#### Transformation de la gare de Bâle.

Sont mis au concours :

1° L'exécution des **travaux d'infrastructure pour le passage supérieur de la rue de Saint-Jacques**, avec abaissement de la ligne-mère et établissement de la double voie du raccordement à la gare badoise depuis la rue de Münchenstein jusqu'à la rue de la Hardt, travaux comprenant :

56,000 m<sup>3</sup> de terrassements,  
5,200 m<sup>3</sup> de maçonneries,  
et 1,100 m<sup>3</sup> d'empierrements.

2° La **fourniture du tablier métallique** d'un poids total de 87 tonnes environ et le bétonnage entre-poutres.

On peut prendre connaissance des plans, métrés et conditions d'exécution au bureau de l'ingénieur en chef, à Bâle, Leimenstrasse 2.

Les soumissions portant la suscription « Passage supérieur de la rue de Saint-Jacques a) travaux d'infrastructure b) tablier métallique » devront parvenir à la Direction soussignée avant le 9 mars 1905, à 6 heures du soir. Bâle, le 1<sup>er</sup> février 1905. 193 (H 690 A.)

**DIRECTION DU II<sup>me</sup> ARRONDISSEMENT  
DES CHEMINS DE FER FÉDÉRAUX**

### MISE au CONCOURS

La Direction du 1<sup>er</sup> Arrondissement des Chemins de fer fédéraux met au concours :

1° L'exécution des installations destinées à l'éclairage du tunnel du Simplon et à la transmission d'énergie électrique dans la gare de Brigue.

2° L'éclairage électrique de la gare de Brigue.

La Direction se réserve le droit d'adjuger le travail partiellement à plusieurs concurrents.

Les plans et conditions du concours sont déposés au bureau central du Simplon, à Lausanne.

Les soumissions indiquant le délai d'achèvement et accompagnées des plans utiles, devront parvenir, sous pli fermé, portant la suscription « Offres pour les installations électriques du tunnel du Simplon et de la gare de Brigue » à la Direction soussignée le 28 février 1905 au plus tard. Lausanne, le 2 février 1905. 190

**DIRECTION DU 1<sup>er</sup> ARRONDISSEMENT  
DES CHEMINS DE FER FÉDÉRAUX**

### Théâtre de la Chaux-de-Fonds. --- Concours.

Le Conseil d'administration du Casino-Théâtre, à La Chaux-de-Fonds, ouvre un concours entre MM. les architectes pour l'étude d'une transformation et travaux divers au bâtiment du Théâtre.

MM. les architectes disposés à prendre part à ce concours recevront sur leur demande adressée au secrétariat de la Société du Casino-Théâtre :

1° Des plans nécessaires. 2° Le programme des travaux à exécuter. Trois primes d'une valeur de : la première Fr. 500, la deuxième Fr. 300, la 3<sup>me</sup> Fr. 200 seront dévolues aux trois meilleurs projets. Les projets primés deviendront la propriété de la Société du Casino-Théâtre. Le concours est ouvert dès ce jour et sera clos le **15 mars**. H. 409 C.

Pour visiter l'immeuble, s'adresser au concierge, M. Bourgeois. 189

### CONCOURS

#### VAUD

La municipalité de Pully recevrait des offres pour l'exécution des **travaux de captation d'eau**. S'adresser à M. le Syndic.

Terme : **15 février**.

#### CHEMINS DE FER FÉDÉRAUX

**La construction et le montage d'un pont à bascule** de 8<sup>m</sup>,20 de longueur, à Olten, et d'un autre de 7 m. à Tägertschi, ne nécessitant aucune discontinuité de la voie et permettant de peser des véhicules de 40 tonnes, sont mises au concours.

S'adresser à la Direction du II<sup>e</sup> arrondissement des C. F. F., à Bâle.

Terme : **28 février**.

La Direction du IV<sup>e</sup> arrondissement des C. F. F., à St-Gall, met en soumission la **fourniture de 160 tonnes de fonte pour sabots de freins**, à livrer pendant l'année 1905 aux ateliers de Rorschach et de Coire. S'adresser pour renseignements aux ateliers ci-dessus. Présenter les offres à l'ingénieur-mécanicien en chef de l'arrondissement.

Terme : **20 février**.

#### VALAIS

Le Département cantonal des Travaux publics, à Sion, met au concours la **construction d'un pont voûté de 12 m. d'ouverture** sur la route du Val d'Anniviers, au lieu dit les Croisettes.

On peut prendre connaissance du projet et du cahier des charges dans les bureaux du Département.

Adresser les soumissions jusqu'au **13 février**.

Les **travaux d'arpentage de la commune de Tourtemagne** sont mis au concours. Adresser les offres (avec prix par feuille, par hectare et pour le bloc) au Président de commune jusqu'au **20 février**.

Les **travaux d'arpentage de la commune de Guttet** sont mis au concours. Adresser les offres à la municipalité jusqu'au **1<sup>er</sup> mars**.

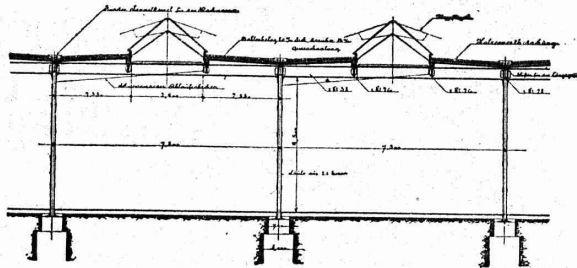
#### ZURICH

Une place de **géomètre au bureau de la ville de Zurich** est à repourvoir. Appointements 2500 à 5000 fr.

S'adresser pour renseignements au géomètre de la ville, Zähringerplatz, 3. Présenter les offres au Directeur des Travaux, I, Hôtel de Ville, jusqu'au **16 février**.

# Nouvelles Toitures pour Constructions industrielles

BREVET + N° 23428



Toitures plates prenant jour d'en haut, avec dispositif d'aérage, très avantageux pour toutes les constructions industrielles :

Magasins. — Halles à marchandises. — Entrepôts. — Ateliers. Usines de constructions mécaniques et électriques. Onderies. — Industries textiles. — Blanchisseries. Teintureries. — Brasseries. — Marchés couverts, etc., etc.

Ce nouveau genre de TOITURE présente les avantages suivants :

**Il peut convenir à toutes les orientations pour le jour, venant d'en-haut. — Il est le meilleur système à employer pour tous les climats, aussi bien pour les pays chauds que pour les pays froids, même avec fortes chutes de neige. — Isolation parfaite. — Exécution rapide en toute saison. — Prix très modérés.**

Projets, devis et tous renseignements seront envoyés gratis sur demande à MM. les Ingénieurs, Architectes, Entrepreneurs et Fabricants par les

Propriétaires du Brevet :

**SEQUIN & KNOBEL**

Ingénieurs civils pour Constructions industrielles modernes, RÜTI (Zürich).

Concessionnaires et Représentants :

**E. BAUMBERGER & KOCH**

Entreprise spéciale pr Toitures et Dallages pr Constructions industrielles, BALE

## LIBRAIRIE F. ROUGE & C<sup>ie</sup>

4, Rue Haldimand, 4

LAUSANNE

- TRAITÉ THÉORIQUE ET PRATIQUE DES TURBINES HYDRAULIQUES. Turbines à réaction et turbines à impulsion, par P. BOYEUX. In-8, 12 fr.
- DAS SCHWEIZERHAUS. III. Graubünden, par le Dr J. HUNZIKER. Illustré, 14 fr.
- L'ÉLECTRICITÉ POUR TOUS, par H. DE GRAFFIGNY, 5 fr.
- LEÇONS SUR L'ÉLECTRICITÉ, par E. GÉRARD. 7<sup>e</sup> édition, 2 vol., se vendant séparément, 12 fr.
- TRAITÉ THÉORIQUE ET PRATIQUE DE MÉTALLURGIE GÉNÉRALE, par L. BABU. T. I. *Eléments et produits des opérations métallurgiques*. Gr. in-8, 25 fr.
- L'AUTOMOBILE, avec 38 figures dans le texte et une planche colorisée démontable, par A. FARMAN, 6 fr.
- CROQUIS DE PONTS MÉTALLIQUES, par J. GAUDARD, 20 fr.

### AGENDAS DUNOD 1905

- CONSTRUCTION — MINES ET MÉTALLURGIE — MÉCANIQUE — CHIMIE — ÉLECTRICITÉ — CHEMINS DE FER — USINES. Chaque volume, relié peau, 2 fr. 50

ABONNEMENT ET VENTE AU NUMÉRO DES PUBLICATIONS ARTISTIQUES — THE STUDIO — ART ET DÉCORATION, etc.

EN SOUSCRIPTION :

VIOLLET-LE-DUC

*Dictionnaire raisonné de l'Architecture Française*  
Du XI<sup>me</sup> au XVI<sup>me</sup> Siècle.

Réimpression conforme à l'édition originale.

Paraîtra en soixante fascicules et formera dix beaux volumes, table comprise, illustrés de 3475 GRAVURES SUR BOIS d'après les dessins de l'auteur. Dans le but de rendre cette réimpression accessible à tous, le prix de souscription à forfait est fixé à 280 francs, payable 10 francs par mois pour 2 fascicules mensuels. Dès l'achèvement, le prix et le chiffre des versements seront augmentés.

DU MÊME AUTEUR :

- Dictionnaire raisonné du mobilier français de l'époque carlovingienne à la Renaissance. Six volumes, Fr. 300.—
- Entretiens sur l'architecture. Deux volumes, » 120.—
- Compositions et Dessins. 100 planches, » 150.—

Facilités de paiement au gré du souscripteur.

## Gazette de Lausanne

Journal politique et littéraire.

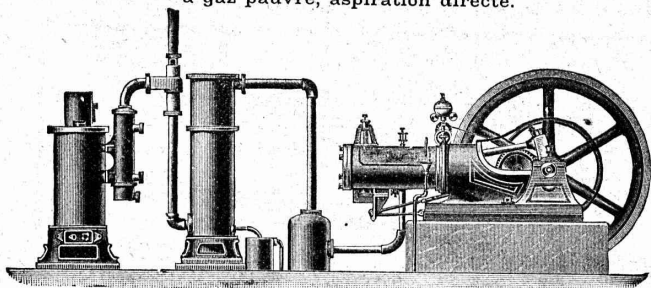
Organe de 1<sup>er</sup> ordre. — Grand format. — Fondée en 1798.

PARAISANT SIX FOIS PAR SEMAINE

La Gazette de Lausanne est un des journaux les plus appréciés et les plus répandus de la Suisse et de l'étranger. Elle offre à ses lecteurs un ensemble de renseignements complets, soit sur les affaires du pays, soit sur la politique étrangère. Elle a des correspondants dans les principales villes de la Suisse. De même à Paris, Bruxelles, Rome, Berlin, etc., d'où elle reçoit des lettres périodiques.

La Gazette de Lausanne a pour collaborateurs les meilleurs écrivains de la Suisse romande. Elle publie des chroniques artistiques, musicales, scientifiques et militaires. Feuilletons choisis. Service télégraphique étendu.

FORCE MOTRICE A 3 CENTIMES LE CHEVAL-HEURE  
par le **Nouveau Moteur-Gazogène**  
à gaz pauvre, aspiration directe.

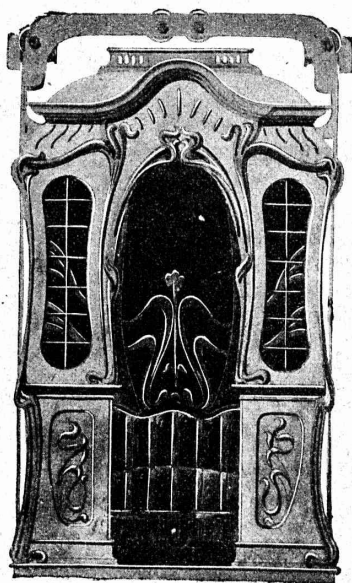


Gazogènes et transformation de moteurs en moteurs à gaz pauvre. Moteurs à gaz d'éclairage, à pétrole, à benzine, à alcool. Turbines. Grues pour l'entreprise du bâtiment. Sapines à moteurs. Treuils. Machines à travailler le bois. 42

**GILLIÈRON & AMREIN**, Ingénieurs-Constructeurs.  
VEVEY (Suisse).

FABRIQUE SPÉCIALE POUR  
**Ascenseurs et Monte-charges**  
**ÉLECTRIQUES**

ALFRED SCHINDLER, LUCERNE



Maison  
DE CONFIANCE  
fondée en 1874.

Commande par boutons

Marche  
silencieuse.

Grande vitesse:  
jusqu'à  
2 m. par seconde.

Parachute infaillible.

Derniers modèles  
américains.

600 installations  
en fonction.

Un cheval suffit  
pour ascenseur de  
3 personnes.

Seul Ascenseur Electrique marchant sans  
bruit tout en étant d'un bon rendement.

Renseignements, Dessins, Devis et Prix - courants  
gratis sur demande. 10

FABRIQUE DE TUYAUX EN CIMENT  
Briques, Carrelages, etc.  
**CORNAZ Frères & C<sup>ie</sup>**  
ALLAMAN (Vaud)

Carrelage le plus beau et le plus moderne  
NOUVEAU PROCÉDÉ  
Album et prix-courant sur demande. 87

**FUGLISTER & C<sup>ie</sup>** NEUCHÂTEL (SUISSE)



**PHOTOGRAVURE**  
ARTISTIQUE ET  
INDUSTRIELLE

**CLICHÉS**  
EN TOUS  
GENRES

150

Serrurerie. — Balancerie.

**ED. JEANRENAUD**

CHOISY — Route d'Echallens

LAUSANNE

Projets, Etudes. 145

FERRONNERIE

**TRAVAUX D'ART**



**E. FATZER**

ROMANSHORN

Thurgovie

**FABRIQUE MÉCANIQUE DE**  
Câbles en fil d'acier et de Cordes en chanvre

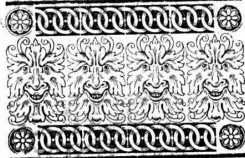
offre  
Câbles pour  
grues, ascenseurs  
transports aériens.  
Cordes p<sup>r</sup> transmissions, etc.





**EXPLOSIFS 47**  
 Société Suisse  
 DES  
**EXPLOSIFS**  
 à BRIGUE (Valais).

Dynamites à tous dosages. Détonateurs. Méches et tous accessoires.



**ATELIERS 30**  
**D'ÉBÉNISTERIE D'ART**  
**BOBAING**  
 St-Pierre, 2, Lausanne.  
 Renseignements, dessins, devis



# ATELIERS DE CONSTRUCTION OERLIKON

OERLIKON  
 PRÈS ZÜRICH



## Moteurs Electriques

de toutes grandeurs et pour tous les genres de courant.  
 Moteurs spéciaux pour appareils de levage.  
 Moteurs à carcasse étanche. 114  
 Moteurs mono- et triphasés à vitesse variable.  
 Téléphone 1771 RENSEIGNEMENTS ET DEVIS : Téléphone 1771  
 à LAUSANNE, 15, Place St-François, 15.

## SOCIÉTÉ DES USINES DE GRANDCHAMP ET DE ROCHE

à Grandchamp près Vevey (Vaud).



**Fabriques de Ciment Portland artificiel,**  
**Ciment mixte (Rochite), Gypses et Chaux hydrauliques**

PRODUCTION TOTALE 3000 WAGONS

Diplôme à Zurich 1883. — Médaille de vermeil à Yverdon 1894.  
 Médailles d'or à Genève 1896 et Vevey 1901.

33

## Fils de Cuivre électrolytiques

de la Compagnie des Tréfileries du Havre,

Anciens Etablissements LAZARE WEILER

Cuivre pur en barres, en feuilles, en bandes; Cuivre façonné, Laiton en tôle, fils, barres; Aluminium; Tubes cuivre et laiton; Fils d'acier, blancs et galvanisés; Bi-métal.

H. KLEINERT & Cie, à Bienne.

Aciers et métaux en gros.

166

APPAREILLAGE POUR GAZ ET EAU

**I. WEIBEL, L<sup>s</sup> WEIBEL aîné, successeur**

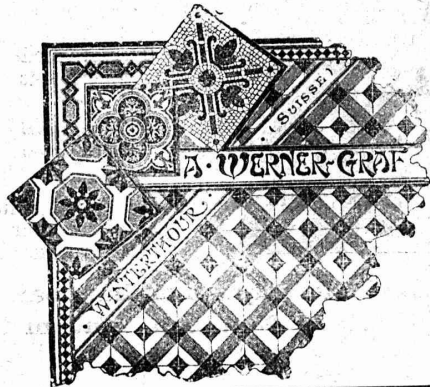
50, Martheray, 50, LAUSANNE.

Maison fondée en 1857.

Ferblanterie, plomberie, zinguerie, couvertures en ardoises tuiles et ciment ligneux.

106

## Carreaux mosaïques



de Winterthour.

A. WERNER-GRAF  
 ci-devant  
 Huldreich Graf.

Fabriques  
 et Dépôt  
 à  
 WINTERTHOUR

ALBUM  
 et ÉCHANTILLONS  
 à disposition.

169

## OFFICE GÉNÉRAL DU BATIMENT

Lausanne, 5, avenue de Villamont, 5. Téléphone N° 1818.

DIRECTEUR : A. WEBER, ARCHITECTE

Entreprise générale de Constructions en tous genres pour toute la Suisse, à forfait, les clés en mains.

Envoi contre Fr. 20 de 70 types d'habitations diverses avec prix et distribution.

ÉCONOMIE — CÉLÉRITÉ — PAS D'ALÉAS

36

# Daniel PERRET, Appareilleur

Avenue Béthusy. LAUSANNE Avenue Béthusy.

Installateur des Eaux de Cossonay, Ballaigues, Vallorbe, Vaulion, Echallens, Bremblens, Leysin, etc.

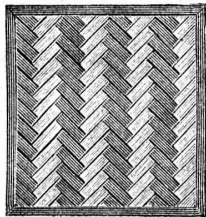
Spécialité de canalisations à haute pression. Chauffages de serres, chambres de bains et buanderies. Installations pour eau et gaz. Appareils sanitaires de tous systèmes. Serrurerie en tout genre. — Etudes et devis sur demande. 48

## FABRIQUE SUISSE DE XYLOLITH

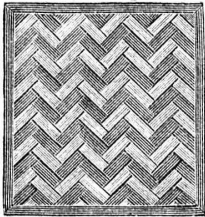
à Wildegg (canton d'Argovie).

**D. P. KARRER**

ci-devant RILLIET & KARRER



Brevet + N° 9080.

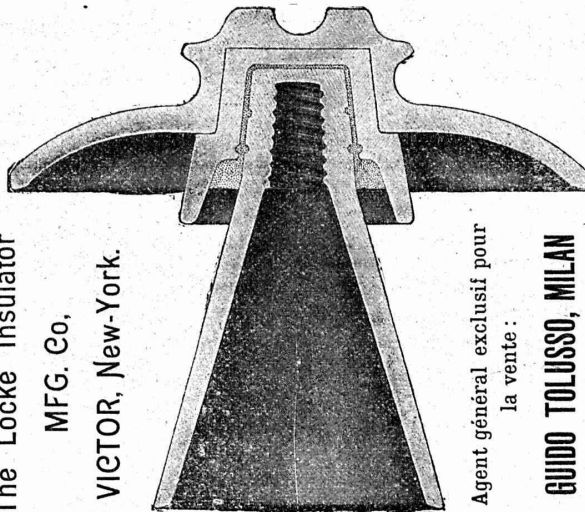


Vissé sur faux ou vieux plancher, rendu posé au bain de mortier de silicate de soude sur béton en ciment Portland, ou béton en scorie, selon tous les dessins : carré, octogones, etc., en quatre couleurs et en forme de fougères (bâtons rompus).

Xyloolith incombustible, chaud : Bois de pierre, insonore, durable.

Echantillons, prospectus, albums et certificats gratis et franco sur demande.

Seulement en Suisse environ 200,000 m<sup>2</sup> de parquets et environ 10,000 marches d'escalier ont été posés jusqu'ici.



The Locke Insulator

MFG. Co.

VICTOR, New-York.

Agent général exclusif pour la vente :

**GUIDO TOLUSSO, MILAN**

(Italie)

Les isolateurs brevetés Locke, primés avec médaille d'or à l'Exposition universelle de Paris 1900 et du Transmissipi (Omaha) 1898, sont les meilleurs et les plus recommandés spécialement pour lignes électriques à tensions très élevées. Leur fonctionnement est parfait et ils se trouvent employés dans les plus grandes et plus puissantes lignes électriques du monde, jusqu'à 60,000 volts de tension de ligne, ce qui leur a procuré une réputation universelle. Leurs principales prérogatives sont : Résistance diélectrique et mécanique. Minime perte de courant. Convenance dans les prix. Economie des installations et du montage.

Les supports brevetés Locke sont aussi les meilleurs et les plus adaptés pour les tensions très élevées, et augmentent la résistance de 5000 à 10,000 volts, selon la capacité de l'isolateur.

Les isolateurs « Manhattan » pour chemins de fer électriques à troisième rail se recommandent pour leur supériorité.

Le bureau technique de la Direction de Milan, via Torino, N° 61, traite pour l'installation des lignes électriques pour transport d'énergie électrique de hautes tensions d'après les dernières expériences.

Catalogues, renseignements et devis gratuits sur demande.

Adresser toute demande à l'Agence générale, à MILAN, via Torino, 61.

59

USIRES

USINES ELECTRIQUES

CARRIERES

SOCIÉTÉ ANONYME

DES

**CHAUX**

et CEMENTS de BAULMES

*Médaille d'or. Exposition cantonale vaudoise. Vevey 1901.*

Les Usines construites en 1898 sont installées avec les derniers perfectionnements et permettent une production annuelle de  
 3000 wagons de 10 tonnes de **chaux lourde et mi-lourde** et  
 1000 wagons de 10 tonnes de **ciment naturel et artificiel.**

9

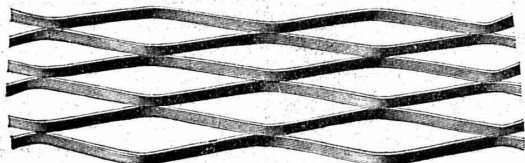
Fabrique de Cartonnage et Reliure.

**A. RION**

LAUSANNE — 16, RUE DE BOURG, 16 — LAUSANNE  
Téléphone 1116. 55

Spécialité d'onglets pour Architectes.

**MÉTAL DÉPLOYÉ**



**FRANCILLON & C<sup>ie</sup>**

Bureau technique: **ALFRED RUBIN**

Zurich I, Bahnhofstrasse, 94,

se recommande pour l'établissement de projets et la fourniture d'installations mécaniques pour :

Industries des métaux.

Fabriques d'armatures. 101 b

Fabriques d'emballages métalliques. - Fabriques d'horlogerie.

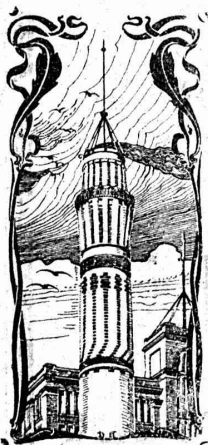
Atelier de forgeron, de serrurier et de ferblantier.

\* LAMINERIES — o — FONDERIES \*

↳ Consultations techniques, devis et projets gratuits. ◀

**L. MICHOT**  
CONSTRUCTEUR-MÉCANICIEN

**BEX** 56



**J. WALSER & C<sup>ie</sup>**

ENTREPRISE DE CONSTRUCTIONS  
WINTERTHUR

Télégramme: Walsér. - Téléphone.

SPÉCIALITÉS: H1364Z

Cheminées d'usines et de chauffage.

Maçonneries de Chaudières

de tous systèmes. 61

Construction de Fourneaux  
pour tous les services industriels.

Fondations et massifs en béton.

Briqueteries complètes avec fours rotatifs

MATÉRIAUX RÉFRACTAIRES en toutes qualités.

Récompenses à l'Exposition nationale de Genève.

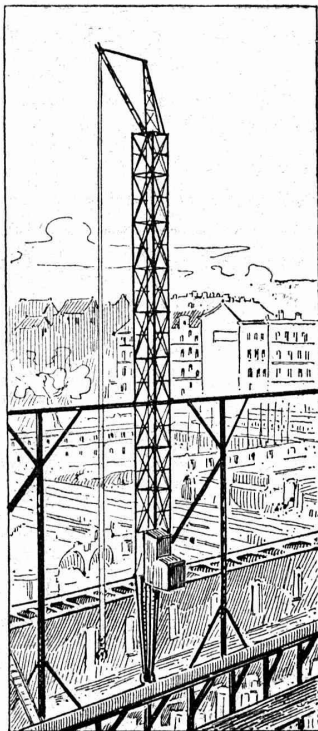
Société Anonyme UNION, à BIENNE (Suisse)

Première Fabrique Suisse de CHAINES SOUDÉES  
par procédé électrique breveté

**CHAINES en TOUS GENRES**

pour l'Industrie et l'Agriculture

CHAINES CALBRÉES & ÉPROUVÉES de la plus haute résistance  
pour Grues et Monte-Charges



**Grues**  
roulantes

Système Voss

pour constructions en  
maçonnerie, etc.

permettant de se passer  
d'échafaudages provisoires  
et de réaliser  
une économie considérable  
de temps et d'argent.

Brevets d'invention  
demandés. 113

Seul fabricant en Suisse:

Ateliers de constructions  
métalliques  
de RICHTERSWIL.

ATELIER DE SERRURERIE

actionné par Moteurs électriques.

**H. RAPIN**

LAUSANNE - Maupas, 8 - LAUSANNE

SERRURERIE

en bâtiment et fer forgé.

Vitrages et Devantures de magasin.

Escaliers en fer.

Marquises et Vérandas. 57

**Grosse Serrurerie**

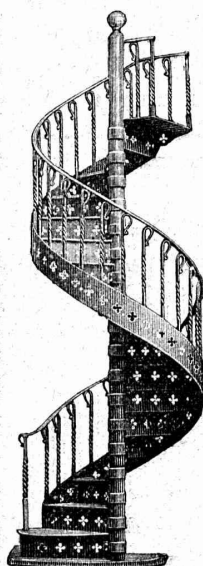
CHARPENTES

Colonnes-supports en fers assemblés  
pour lignes aériennes.

Passerelles, etc.

ÉTUDE — DEVIS

Téléphone N° 24.



**E. BECK**

**PERLES, près BIENNE**

Télégrammes: PAPPBECK

Téléphone.

FABRIQUE POUR:

Carton bitumé. — Ciment ligneux.

PLAQUES d'ASPHALTE pour Isolations en tous genres.

TAPIS D'ISOLATIONS — GOUDRON MINÉRAL RAFFINÉ

TRINIDAD ÉPURÉE 27

Tous les produits d'Asphalte et de Goudron.



# MANCHON à Friction breveté

se distingue par :

construction simple et excessivement robuste.

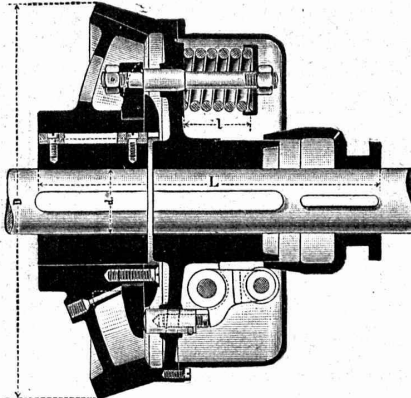
Embrayage et débrayage facile, sans aucune interruption de la marche normale des transmissions.

-o- Point d'usure remarquable. -o-

Sûreté absolue contre embrayage ou débrayage non voulu.

Accès facile à toutes les parties importantes.

Droits exclusifs pour la Suisse.



Prospectus et prix à disposition sur demande.

Ateliers de construction de St-Georges près St-Gall, Suisse. Société en commandite.

Ludwig v. Süsskind.

93

Manufacture de Papiers.

J.-G. STOUKY, Lausanne.

Gare du Grand-Pont L.-O.

Spécialité de papiers pour Ingénieurs, 31 Architectes, Entrepreneurs.

ENTREPRISES GÉNÉRALES de VITRERIE en tous genres.

Atelier spécial de Vitraux d'Art.

ENCADREMENTS 142

P. CHIARA

Pl. St-Laurent, Lausanne.

Verres de toutes sortes en gros et détail.

E. JEANRENAUD, GRAVEUR

Rue de Bourg, 12, Lausanne.

TIMBRES

en métal et en caoutchouc.

Numéroteurs. Dateurs

Tampons. 29

## A. PIAT\* et ses FILS

Fondeurs-Constructeurs

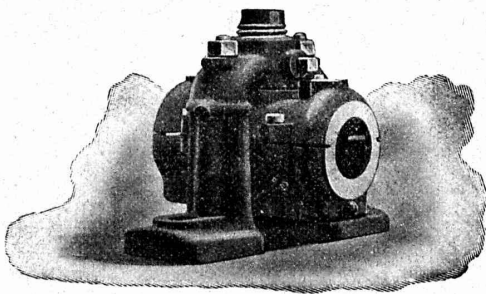
Paris, 85, rue St-Maur. Soissons, Usine de la Magdeleine

TRANSMISSIONS

Paliers. — Poulies. — Volants.

Embrayages à Friction.

Appareils de levage.



Manchons d'accouplement élastiques.

Elévateurs — Transporteurs

Riveuses hydro-électriques.

Pompes. — Marteaux. — Pilons.

ENGRENAGES

GAZOGÈNES F. Chavanon - Piat

utilisant tous les combustibles.

Représentant général pour la Suisse :

J. KOLBE, Goldbach-Küsnacht aus Zürichsée.

52

## F. WILHELM & C<sup>ie</sup> ZOFINGEN



Vis et Boulonneries en tous genres.

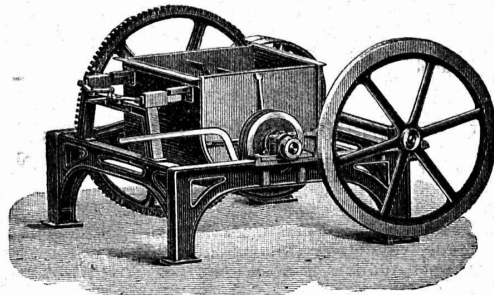
Pièces sur modèles ou dessins : tournées, filetées, taraudées, fraisées, alésées et différents autres articles. 133



## OEHLER & C<sup>o</sup>, Aarau.

ATELIERS DE CONSTRUCTION & Fonderies de FER & D'ACIER

Usines spéciales pour moyens de transport :



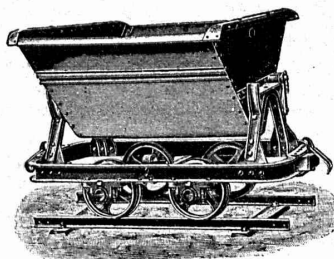
Voies et Vagonnets pour entrepreneurs — 186

Machines à faire le béton et le mortier.

Dragues, etc., etc.

## Fritz MARTI (Société anonyme), Winterthur.

Vente et Location de : 140



Voie, genre Decauville,

Rails en acier.

Vagonnets, Croisements.

Locomotives de diverses

forces et écartements.

Locomobiles.

Treuil à benzine

et à vapeur, de 3 à 6 chevaux.

Pompes centrifuges.

Pompes à diaphragme.

Outils de levage.

Dépôts et Ateliers à Wallisellen, Berne et Yverdon.

ATELIER DE RELIURE

H. CORNAMUSAZ

Grand St-Jean, 7, Lausanne.

107.

RELIURES en tous genres.

CARTES murales.

Force motrice à 3 centimes le cheval-heure par le

Nouveau Moteur-Gazogène

à gaz pauvre, aspiration directe.

GILLIÈRON & AMREIN

Ingénieurs-Constructeurs.

VEVEY SUISSE



**Ingénieur**, 26 ans, s'étant occupé de différents travaux, sortant d'usine, **cherche place**.  
Offres P. 6, au Journal.



**Plaques métalliques**  
\* Gravées en relief et en creux.  
Toutes grandeurs et façons, pour machines, appareils, etc.  
\* Echantillons sur demande. \*  
**Markwalder & Ganz, St-Gall**

MANUFACTURE  
de **CAOUTCHOUC**  
**Veuve de H. SPECKER**  
**ZURICH**

**Spécialités :**  
Gants en caoutchouc pour électriciens.  
**SOULIERS SPÉCIAUX** isolateurs en caoutchouc.  
**TAPIS EN CAOUTCHOUC**  
**VÊTEMENTS** p<sup>r</sup> Scaphandriers et Mineurs.  
CULOTTES,  
BAS et BOTTES à EAU  
Tubes et Feuilles en Ebonite. Guttapercha.  
BANDES CAOUTCHOUCIÉES isolantes.  
Tubes à gaz.  
MANTEAUX et PÉLERINES en tissus caoutchoutés.  
Envois au choix.

## Kägi & Co, Winterthour

Succursale à Milan (via S. Vincenzino, 10)

Agence & Commission en produits miniers et métallurgiques.

**Rails et Traverses Acier**, matériel d'attache pour chemins de fer à voie normale, voie étroite, lignes de tramways et voies de travaux (trassements, tunnels, mines), longrines, cœurs de croisements, rondelles élastiques, etc.

**Roues**, étoiles de roues en fer forgé, essieux simples, **essieux montés** et **bandages** pour matériel roulant de chemins de fer et tramways; **ressorts** en tous genres pour tous usages techniques. Brouettes et barrots en fer.

**Roues** en fonte dure et fonte coquille pour wagonnets et ponts roulants; **Tôles à Chaudières et Tuyaux ondulés** pour locomotives, locomobiles et chaudières fixes; **tubes à chaudières** fer, cuivre et laiton, **tubes à brides** pour conduites de vapeur et canalisations à forte pression.

**Fers spéciaux** pour construction de ponts et toitures métalliques qualité Thomas et Siemens Martin; ronds de toutes dimensions de même métal laminés et forgés, larges plats, tôles de constructions, fers à batteuses, fers marchands.

**Aciers bruts**, laminés et forgés en Siemens Martin & Thomas; aciers fondus au creuset; pièces de forge en tous genres, arbres coudés jusqu'à 8000 kg., manivelles, bielles, leviers, crochets, etc., bruts de forges ébauchés et finis.

**Tuyaux** fonte avec leurs pièces spéciales jusqu'à un mètre de vide et plus; vannes et hydrantes; Tuyaux spéciaux avec et sans soudure pour conduites haute pression jusqu'à 100 atmosphères.

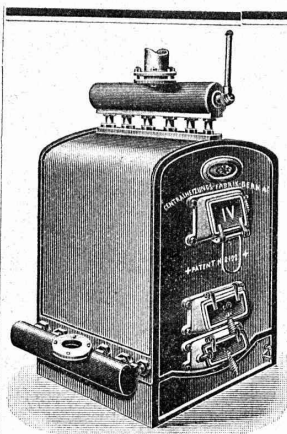
**Fils** de fer, d'acier, de cuivre, de bronze pour télégraphe, téléphone, paratonnerres, fabrication de câbles, cardes, ressorts, etc.

**Câbles** en fil de fer et acier pour transmissions, funiculaires, téléférages, ponts suspendus, puits et mines; cordelettes en fil d'acier fondu pour signaux de chemins de fer.

**Câbles** cuivre nus et armés pour voie aérienne et souterraine, pour télégraphe, téléphone et transmissions de force à grandes distances.

**Couteaux** pour machines à couper le papier, pour raboteuses à bois et pour cisailles à tôles.

NB. Prix-courants, prospectus et albums sont à disposition.



Brevet Suisse  
N° 21928.

Installations  
DE  
**CHAUFFAGES CENTRAUX**  
de tous systèmes  
ET DE  
**Services d'eau chaude**

Bains. — Buanderies.  
**Séchoirs**

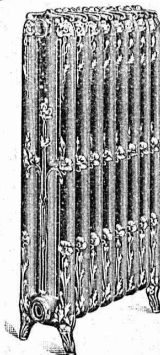
**FABRIQUE DE**  
**Chauffage Central Berne S. A.**  
ANCIENNE MAISON J. RUEF  
**OSTERMUNDIGEN**

Appareils de **DÉSINFECTION**

ET DE

**STÉRILISATION** 117

Prospectus et devis sur demande



## SERRURERIE D'ART

Charpentes en fer. - Serres. - Vérandas. - Grilles et Portails.

Travail soigné!

Téléphone.

Force électrique.

\* 111



**Louis Cherpit**

NYON (Suisse).

Bureau et Atelier:  
AVENUE VIOLLIER

APPAREILLAGE pour EAU et GAZ

## MENUISERIE D'ART et de bâtiment

J. CHAUVY & C<sup>ie</sup>

**A. GOLAY, successeur**

Maison fondée en 1830.

8, Maupas **LAUSANNE** Maupas, 8

— TELEPHONE 781 —

88