

**Zeitschrift:** Bulletin technique de la Suisse romande  
**Band:** 31 (1905)  
**Heft:** 5

## Werbung

### Nutzungsbedingungen

Die ETH-Bibliothek ist die Anbieterin der digitalisierten Zeitschriften. Sie besitzt keine Urheberrechte an den Zeitschriften und ist nicht verantwortlich für deren Inhalte. Die Rechte liegen in der Regel bei den Herausgebern beziehungsweise den externen Rechteinhabern. [Siehe Rechtliche Hinweise.](#)

### Conditions d'utilisation

L'ETH Library est le fournisseur des revues numérisées. Elle ne détient aucun droit d'auteur sur les revues et n'est pas responsable de leur contenu. En règle générale, les droits sont détenus par les éditeurs ou les détenteurs de droits externes. [Voir Informations légales.](#)

### Terms of use

The ETH Library is the provider of the digitised journals. It does not own any copyrights to the journals and is not responsible for their content. The rights usually lie with the publishers or the external rights holders. [See Legal notice.](#)

**Download PDF:** 22.12.2024

**ETH-Bibliothek Zürich, E-Periodica, <https://www.e-periodica.ch>**

SOCIÉTÉ SUISSE POUR LA

# Construction d'Accumulateurs Electriques

**MARLY - LE - GRAND**

Bureau d'Ingénieur :  
BALE, RUE DU JURA, 31.

Bureau d'Ingénieur :  
31, RUE DU JURA, BALE.

**Plaques à grande surface**  
(Système Planté)

Batteries stationnaires et transportables.

Batteries d'éclairage.

- » tampon.
- » de traction.
- » pour l'éclairage des trains.

**Plaques à masse, Plaques perforées**  
(Système Faure)

Batteries de tension.

- » de laboratoire.
- » pour usages médicaux.
- » pour la télégraphie et l'allumage des moteurs

Batteries et éléments pour les usages spéciaux.

PRIX - COURANTS ET DEVIS GRATIS SUR DEMANDE

15

Société Céramique

## RICHARD - GINORI

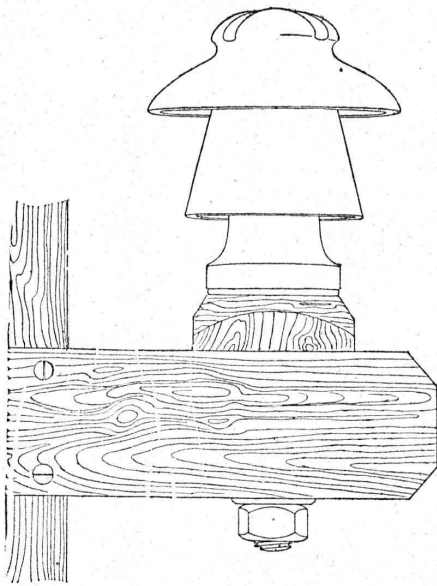
MILAN (ITALIE).

Capital L. 7,000,000 entièrement versé. 185

# ISOLATEURS

pour hautes et basses tensions en PORCELAINE DURE

BASES et MANCHES pour interrupteurs.



VIROLES pour lampes électriques, etc., etc.

CATALOGUES gratis sur demande.

**Entreprise générale de travaux d'appareillage pour Eau & Gaz**

Appareils sanitaires pour le tout à l'égout. 44

HYDROTHERAPIE -- DOUCHES -- SPÉCIALITÉ DE SALLÉS DE BAINS ET TOILETTES

**J. DIEMAND, successeur de Charles ISOZ**

26-30, Solitude. Maison fondée en 1890. LAUSANNE

Téléphone 264 - TRAVAUX à FORFAIT - Téléphone 264

**W. BAUMANN, Horgen.**

Manufacture de Jalousies en Bois. 170

Le plus ancien établissement de ce genre en Suisse.

INSTALLATION DE PREMIER ORDRE

**FERMETURES EN BOIS**

**STORES AUTOMATIQUES**

Brevet + 5103.

La plus pratique et la plus élégante fermeture.

**Marquises — Persiennes — Paravents**

Exécution en Red-Pine américain, en bois du nord ou en bois indigène.

REPRÉSENTANTS :

M. Louis WÄCKERLIN, Lausanne.

MM. RAMELET Frères, Lausanne.

M. L. CORMIER, 2, rue de Hesse, Genève

Usine à Paris IX<sup>e</sup>, 12, Rue du Delta.

**Briqueterie Mécanique de Lonay près Morges.**

**CH. FALCONNIER, PROPRIÉTAIRE**

— T É L É P H O N E —

Briques pleines, creuses et perforées. — Tuiles ordinaires, pour toitures, rondes et pointues brevetées. Tuiles parallèles. *Houfris de toutes dimensions avec couvre-fer.* Coulisses et Drains de toutes dimensions. **Caniveaux pour conduites de câbles électriques brevetés.** — Boisseaux ronds 18, 21, 24. — Tuiles rouges et jaunes pour couvertures écaillés. 123

Fabrique d'Huiles & Graisses Industrielles

**J. LAMBERCIER & Co**

GENÈVE

Spécialité

FOURNITURES — USINES

(Courroies, Graisseurs, Caputohouc, etc.)

Organes de transmissions Arbres, paliers etc.

**J. LAMBERCIER & Co**

GENÈVE

Agence de maisons américaines pour

Machines-outils, petit outillage

32

**Menuiserie Electro-Mécanique**

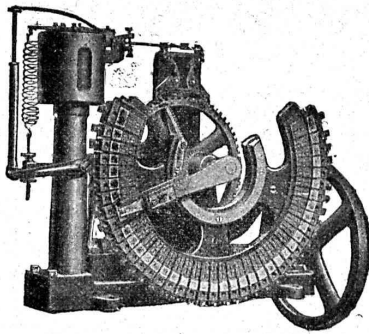
## HENRI AMIGUET

30, Solitude. — LAUSANNE — Solitude, 30.

TRAVAUX EN BATIMENTS — RÉPARATIONS

Devis sur demande. 45

**H. CUENOD,** Ingénieur-Constructeur, GENÈVE  
 12, Rue Diday, 12. 129  
 Ateliers: Clos de la Fonderie, Carouge.



**LAMPES à ARC**  
 pour courant continu et courant alternatif.

**Régulateur Automatique DE TENSION**  
 sans contacts électriques,  
 Système R. THURY.  
 Nombreuses applications.

Réducteurs d'Accumulateurs.

**PETITS MOTEURS électriques,**  
 courant continu et alternatif,  
 mono et polyphasé.

Transformateurs. Bobines de self. Rhéostats, etc.

Fabrication en série de tous appareils et pièces mécaniques.



Fabrication spéciale de **RESSORTS** en tous genres.

Calculs pour la capacité de charge à la disposition de nos clients. 167

Acier de toute première qualité. — Trempe égale et exacte.

**Baumann Frères, Ruti (Zurich).**

**Bureau Technique et Industriel**

GENÈVE

8, Avenue Pictet de Rochemont, 8.

ÉTUDES ET CONSTRUCTION  
 de tout ce qui concerne l'art de l'Ingénieur et de l'Architecte.  
 Applications de l'électricité, traction et éclairage.

Levé de plans, morcellement, achat et vente de propriétés.

Recherche de capitaux.

**REPRÉSENTATIONS INDUSTRIELLES**

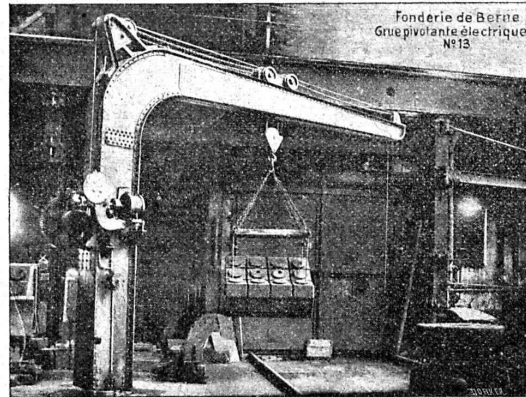
Atelier spécial de dessin et de reproductions par la lumière.

Projets et devis sur demande.

96

**SOCIÉTÉ DES USINES de Louis de ROLL**

SUCCURSALE: FONDERIE de BERNE. Fournit:



Fonderie de Berne  
 Grue pivotante électrique  
 N°13

**Appareils de levage:** Ponts roulants, Grues pivotantes ou électrique. Monte-charges hydrauliques, électriques ou à courroie.

**Matériel de chemins de fer:** Ponts tournants et Chariots transbordeurs pour wagons et pour locomotives, commandés à bras, par machines à vapeur ou par moteurs électriques.

**Branchements et croisements** pour voies étroites et voies normales, pour rails Vignol et rails à gorge. 82

**BARRIERES** avec ou sans arrêts et sonneries.

**Superstructures à crémaillères. Chemins de fer funiculaires.** (Freins brevetés). Depuis le commencement de 1898 la Fonderie de Berne a fourni 21 funiculaires.

**Barrages,** installations métalliques et mécaniques pour barrages (vannes, écluses, grilles, treuils, etc.).

**Machines pour la fabrication des briques en ciment.** Renseignements sur des installations faites, références, projets et devis sont à disposition.

**Kägi & Co, Winterthour**

Succursale à Milan (via S. Vincenzino, 10)

Agence & Commission en produits miniers et métallurgiques.

**Rails et Traverses Acier,** matériel d'attache pour chemins de fer à voie normale, voie étroite, lignes de tramways et voies de travaux (terrassements, tunnels, mines), longrines, couers de croisements, rondelles élastiques, etc.

**Roues,** étoiles de roues en fer forgé, essieux simples, **essieux montés** et **bandages** pour matériel roulant de chemins de fer et tramways; **ressorts** en tous genres pour tous usages techniques. Brouettes et barrots en fer.

**Roues** en fonte dure et fonte coquille pour wagonnets et ponts roulants; **Tôles à Chaudières** et **Tuyaux ondulés** pour locomotives, locomobiles et chaudières fixes; **tubes à chaudières** fer, cuivre et laiton, **tubes à brides** pour conduites de vapeur et canalisations à forte pression.

**Fers spéciaux** pour construction de ponts et toitures métalliques qualité Thomas et Siemens Martin; ronds de toutes dimensions de même métal laminés et forgés, larges plats, tôles de constructions, fers à batteuses, fers marchands.

**Aciers bruts,** laminés et forgés en Siemens Martin & Thomas; aciers fondus au creuset; pièces de forge en tous genres, arbres coulés jusqu'à 8000 kg., manivelles, bielles, leviers, crochets, etc., bruts de forges ébauchés et finis.

**Tuyaux** fonte avec leurs pièces spéciales jusqu'à un mètre de vide et plus; vannes et hydrantes; Tuyaux spéciaux avec et sans soudure pour conduites haute pression jusqu'à 100 atmosphères.

**Fils** de fer, d'acier, de cuivre, de bronze pour télégraphe, téléphone, paratonnerres, fabrication de câbles, cardes, ressorts, etc.

**Câbles** en fil de fer et acier pour transmissions, funiculaires, télégraphes, ponts suspendus, puits et mines; cordelettes en fil d'acier fondu pour signaux de chemins de fer.

**Câbles** cuivre nus et armés pour voie aérienne et souterraine, pour télégraphe, téléphone et transmissions de force à grandes distances.

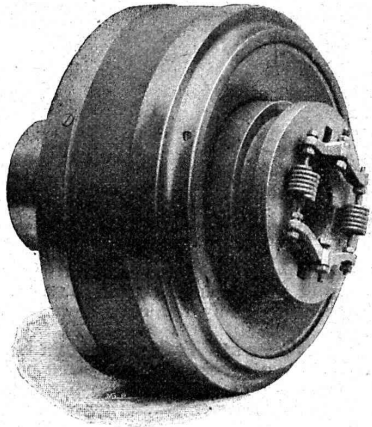
**Couteaux** pour machines à couper le papier, pour raboteuses à bois et pour cisailles à tôles.

NB. Prix-courants, prospectus et albums sont à disposition. 5

# EDANCIILLON & C<sup>ie</sup> LAUSANNE FRANZILLON & C<sup>ie</sup> LAUSANNE

## SOCIETE DES USINES DE LOUIS DE ROLL

Brevet Suisse.



### Usine de CLUS (Canton de Soleure).

#### Embrayages à friction, système Benn,

pour l'embrayage et le débrayage d'une série d'arbres ou de machines uniques pendant la marche. Disposition complètement fermée de l'appareil ; utilisable pour un grand nombre de tours ; graissage automatique des parties intérieures de l'appareil. 121

#### Paliers à graissage automatique à bagues :

**PALIER SELLERS** avec coussinet inférieur démontable (brevet Suisse), utilisables comme paliers fixes, paliers suspendus, paliers consoles sur mur ou sur colonnes.

**PALIER FIXES** avec coussinets démontables en métal blanc ou en bronze pour arbres massifs et arbres creux.

Installations de transmissions complètes pour toutes les branches de l'industrie.

De VALLIÈRE, SIMON & C<sup>ie</sup>, ingénieurs civils, 1, Place Cathédrale LAUSANNE



## BÉTON ARMÉ



Systeme de VALLIÈRE. — Brevets Suisses 9775 et 20,148.

Projets et études de: Ponts, planchers, sommiers, colonnes, réservoirs, cuves de gazomètres, silos, fondations, toitures, tuyaux, canaux, etc.

Représentants pour la Suisse du système MELAN pour ponts en béton armé.

Renseignements et devis gratuits. 122

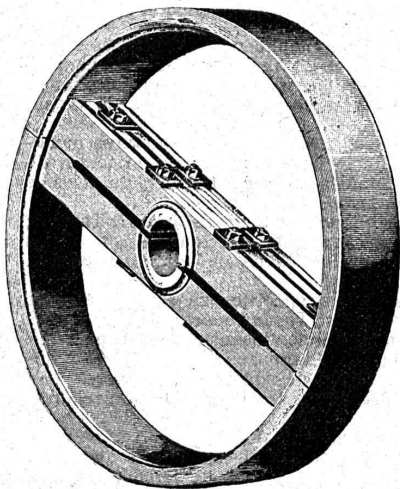
Concessionnaires : F. Riondel & Fils, Genève. E. Bellorini & Rochat, Lausanne. Römer & Fehlbaum, Bienne. A. Vissa, Montreux. Rothacher & C<sup>ie</sup>, S-Imier. Franceschetti & C<sup>ie</sup>, Zurich. F. Caldelari, Ligornetto, Tessin. E. Nosedà, Neuchâtel.

## POULIES en PATE de BOIS pour COURROIES

Brevet Suisse Beran N° 27 320.

178

Chaque demi-couronne est en une seule pièce.



Extrait du certificat du Laboratoire royal d'essais des machines de Charlottenbourg:

Résultats des essais de 3 poulies de mêmes dimensions, en plaçant dessus une courroie dont les deux brins sont tendus par des poids égaux. Pour que le glissement de la courroie se produise, la charge de l'un de ses brins dut être majorée de :

14 kg.	avec la poulie en fer,
31 " "	" " en bois,
38 " "	" " en pâte de bois.

Résultats des essais à la compression :

La rupture de la poulie en fer se produisit sous	7970 kg.
" " " bois " " "	5210 "
" " " pâte de bois " " "	9170 "

Les poulies en pâte de bois brevet Beran ont donc une résistance à la rupture qui n'avait pas encore été atteinte, et le plus fort coefficient de frottement.

Représentants : J. WIEDERKEHR & C<sup>o</sup>, Winterthour.

# Chaux hydrauliques de Vallorbe.

(Société des Usines des Grands - Crêts),

VOIR

## Exposition d'un bloc de béton

Place du Flon (Occident), Lausanne.

Un bloc de béton de 2600 kg. au dosage de **CENT kg. de chaux hydraulique (qualité Simplon)** par **MÈTRE CUBE** de tout venant (**blocs roulés non compris**) est exposé sur la place du Flon, à Lausanne. Il provient du massif de fondation des piles provisoires destinées à soutenir les échafaudages du **viaduc de Brent** sur la Baie de Clarens (arche de 44 mètres d'ouverture).

L'attention de Messieurs les Ingénieurs, Architectes et Entrepreneurs est particulièrement attirée sur cette Exposition.

(Attestation de M. Cosandey, Ingénieur du Pont de Brent à disposition).

191

# C. Wüst & C<sup>ie</sup>, Seebach, Zurich.

Ascenseurs et monte-charges électriques  
avec treuil à chevrons système breveté.

Le meilleur des treuils actuels,  
pouvant être branché directement sur tout réseau de lumière  
même monophasé, grâce à sa faible consommation.

Une manœuvre universelle par boutons  
permet à chaque enfant d'utiliser l'ascenseur sans  
conducteur.

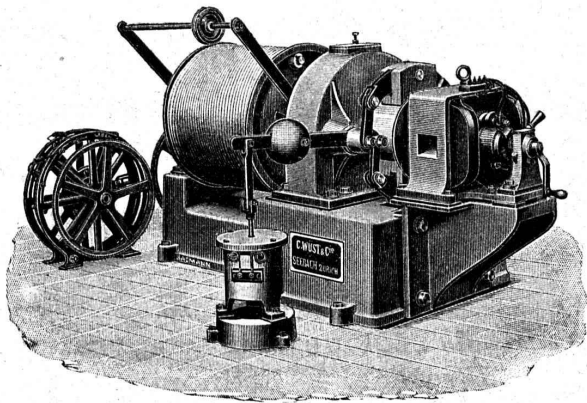
Grande économie dans l'installation et l'exploitation.  
Marche absolument silencieuse.

Manœuvre de haute précision.

**Parachute absolument sûr.**

Projets et devis gratuits. — Prospectus sur demande.

Meilleures références  
sur des installations existantes. 149



SOCIÉTÉ ANONYME DES ATELIERS DE CONSTRUCTIONS MÉCANIQUES DE

# ESCHER WYSS & C<sup>ie</sup>

Fondés en 1805. ZURICH (Suisse) et RAVENSBURG (Wurttemberg). Fondés en 1805.

Exposition universelle de Paris 1900: Quatre Grand Prix et Deux Médailles d'Or.

## MACHINES à VAPEUR

de toute puissance, à distribution combinée Corliss et à soupapes. Machines à distribution à tiroirs. — Machines horizontales ou verticales à un, deux, trois ou quatre cylindres, à marche lente ou rapide, pour actionnement de fabriques, de dynamos pour éclairage ou transport de force, de tramways, etc. — Turbines à vapeur.

Chaudières à vapeur de toute grandeur.

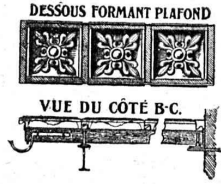
6

### Autres spécialités:

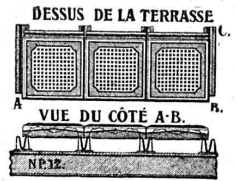
Turbines en tout genre et régulateurs de précision. Travaux de chaudronnerie en tous genres. Pompes à vapeur. Machines à glace et à froid. Compresseurs à air. Bateaux à vapeur et machines marines. Bateaux à

naphte. Bateaux en aluminium. Canots à moteur à vapeur. Transmissions et transports de force. Machines pour la fabrication du papier et du carton. Installations complètes pour la fabrication de pâte de bois. Machines à polir et à canneler.

# TERRASSES SYSTEME GRESLY



Brevet + 11,436. 137  
 En dalles ciment à emboîtement 30 x 30 cm,  
 posées sur fers zorès V 6 x 6 cm. Pente 2 %.  
 Démarche agréable. Fentes impossibles.  
 Plafond décoratif. Applications depuis 1883.

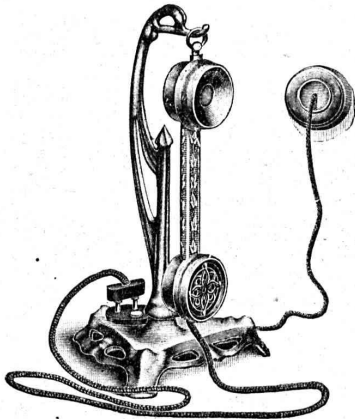


## E. GRESLY, Soleure

## BURGI & NARBEL, Installateurs

Lausanne

10, TERREAUX, 10



Seuls concessionnaires  
 pour la Suisse du  
 « PHÉROPHONE »  
 (Téléphone privé).

INSTALLATION  
 de lumière électrique, sonne-  
 ries électriques pour appar-  
 tements et bâtiments entiers.

VENTE EN GROS  
 de fournitures pour courant  
 faible.

ATELIER  
 de construction et réparations.  
 Téléphone N° 1915.

## ENTREPRISE GÉNÉRALE D'APPAREILLAGE

Appareilleur pour Gérant  
 des Eaux de Lausanne des Eaux de Bret et des Eaux de Pierre-Ozairie Eau, Gaz et Vapeur des Eaux de Moilles es Donnes.

## L. WELTY Fils

Rue du Flon, 8. LAUSANNE Téléphone 483.

Maison fondée en 1834.

Spécialité d'installations d'eau chaude et froide pour Hôpitaux et  
 Infirmeries. — Réparation et installation de Pompes de tous systèmes. —  
 Appareilleur des Hôpitaux de Saint-Loup. — Installation de Bains, Dou-  
 ches et Appareils sanitaires pour le tout à l'égout. — Chauffage de Serres.  
 — Magasin d'appareils pour l'éclairage, le chauffage, la cuisine et les  
 bains par le Gaz.

Réparations. - Installations particulières. - Entretien.  
 Devis et Prix-Courant sur demande. — Travail garanti.

MÉDAILLE D'ARGENT, Exposition cantonale vaudoise, Vevey 1901.  
 La plus haute récompense.

Concessionnaire du Chauffage central à eau chaude  
 Système Rouquaud (breveté). 89

## Plus de sinistres D'INCENDIES

LE VERNISSAGE AU

# PYRASPIS

### rend le BOIS INCOMBUSTIBLE

Ch.-H. PFISTER & Cie, BALE

Fabrique de Produits techniques de Construction.

## Fabrique de Produits en Ciment

### G. & A. BANGERTER, Lyss.

BRIQUES EN CIMENT

Stock permanent 2 à 3 millions.

TUYAUX EN CIMENT 160

Provisions immenses dans chaque dimension.  
 Tout nouveau système de fabrication à la machine.

TAILLE EN CIMENT COMPRIMÉ

unie et ornée; remplaçant la pierre naturelle.

Production annuelle : 3000 wagons.

## CHAUFFAGES CENTRAUX

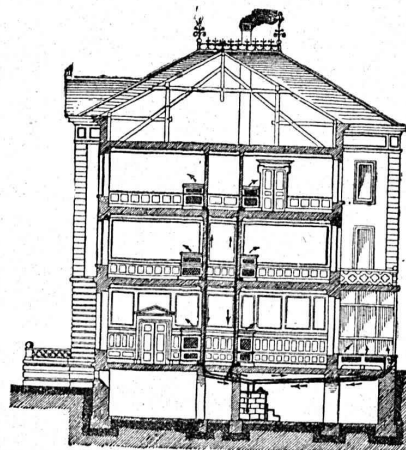
de tous systèmes.

## J. RUKSTUHL, Bâle.

Sécurité absolue.

Facilité de réglage de la température.

Hygiène. — Economie.



### SPÉCIALITÉS

Chauffages  
 à eau chaude.  
 A vapeur basse  
 et  
 haute pression.

Chauffages  
 par étages.

CHAUFFAGES  
 combinés  
 de tous systèmes.

Premières RÉFÉRENCES

Représentant pour la Suisse romande :

## E.-F. CHAVANNES-CLAVEL

Ingénieur-Constructeur, Lausanne.

# Adolphe Saurer, Arbon

## Ateliers de Constructions et Fonderie en Fer.

**Moteurs à Pétrole  
Benzine et Gaz.**

Système « Saurer » breveté  
de 1 1/2 à 100 HP.

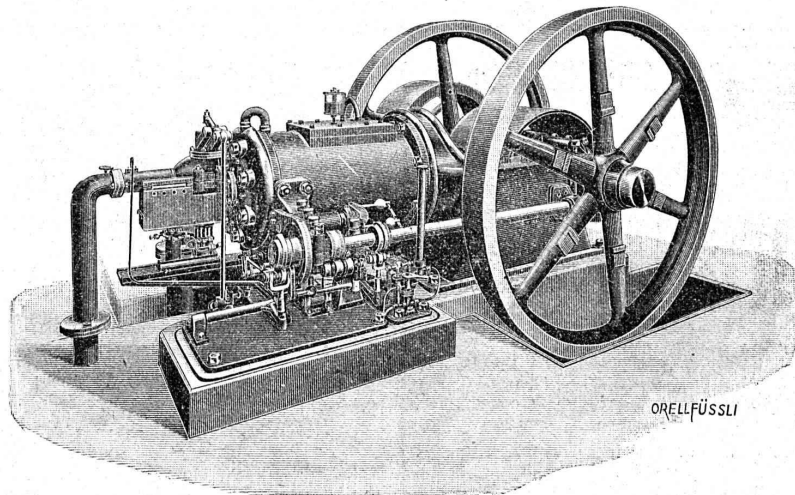
pour  
**Usines**

**Eclairage électrique  
Locomobiles et  
Automobiles.**

**Bateaux de luxe et de  
transport**

Installations à gaz pauvre.

Installations complètes jusqu'à  
300 HP. en exploitation.



**Transmissions**  
d'après système Seller.

**Paliers avec graissage  
à bagues et avec  
coussinets doucies.**

**EXPORTATION**  
pour tous pays.

Prière de demander  
Prospectus et Prix.

**Plus hautes  
récompenses**

151

## Fabrique de Compteurs à gaz ELSTER & C<sup>ie</sup>, Lucerne.

représentants de la Société SIEMENS & HALSKE, à Berlin, Maison recommandée pour ses :

- Compteurs d'eau à ailettes
- Compteurs d'eau à disques;
- Compteurs d'eau pour étages;
- Compteurs d'eau pour hydrants;
- Compteurs d'eau pour l'alimentation des chaudières;
- Compteurs d'eau combinés.

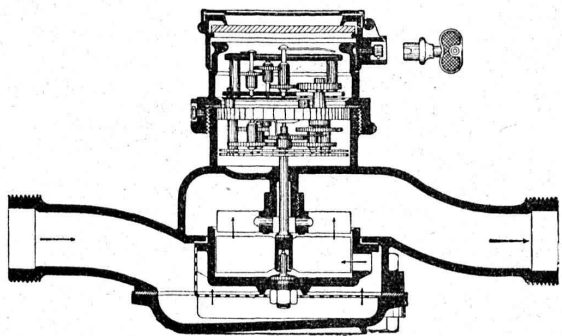
475,000 COMPTEURS EN SERVICE

Ateliers de réparations spéciales  
et Laboratoire d'essais.

Fabrication de Compteurs à Gaz  
secs et humides.



Réparation de Compteurs à gaz secs  
et humides  
de TOUS SYSTÈMES 13



## L'UNION

Compagnie d'assurance contre  
l'incendie, à Paris,

assure les risques industriels, tableaux, objets d'art et bijoux non admis par l'assurance cantonale, ainsi que les bâtiments en construction et ceux insuffisamment taxés.  
S'adresser à MM. Girardet, Brandenburg & Cie, banquiers, directeurs particuliers, à Lausanne, et à leurs sous-agents dans le canton. 66

JULES RAPAZ, Electricien,  
LAUSANNE, 13, rue du Pont, 13.

APPAREILLAGE  
pour sonneries et téléphones.  
Lumière électrique.

Plaques émaillées en tous genres  
pour Administrations,  
Propriétaires ou Locataires; Rues,  
Routes et N° de maisons.

Fabrication et réparation de  
TIMBRES CAOUTCHOUC  
et métal. 67

USINES DU VALLON

CONSTRUCTIONS MÉCANIQUES ET MÉTALLIQUES

J. Duvillard, à Lausanne.

Fonderies de fer et de bronze. Ascenseurs. Monte-charges et appareils de levage. Turbines, roues et presses hydrauliques. Pompes pour haute pression. Presses à briques. Machines à battre, pressoirs et treuils. Tuyaux et réservoirs en tôle. Colonnes en fonte. 108

## Altorfer & Lehmann

FABRIQUE DE CHAUFFAGES CENTRAUX

St-Gall — ZOFINGUE — Lugano

Installent avec les garanties les plus étendues :

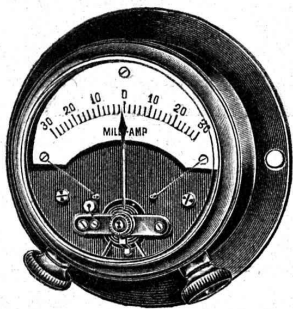
Chauffages à vapeur à basse pression.

Chauffages à vapeur à haute pression et à vapeur d'échappement.

CHAUFFAGES CENTRAUX A EAU CHAUDE 115

PREMIÈRES RÉFÉRENCES

Catalogues et projets sont fournis gratuitement.



2:3

**Camille BAUER, 31, Rue Holbein, 31, BALE**

**Première maison suisse de fournitures électriques.**

**Grands Magasins  
de matériel d'installations de lumière,  
de transports de force et de chemins de fer.**

95

# Moteurs Diesel

Les moteurs à combustion  
les plus avantageux et économiques

pour le service  
avec des combustibles liquides

**BON MARCHÉ**

Fabricants exclusifs pour la Suisse:

## SULZER FRÈRES

Winterthur.

Les moteurs sont exécutés depuis  
20 HP de force.

154

## Parqueterie d'Aigle (Vaud)

Fondée en 1855.

Parquets en tous genres, des plus simples aux plus riches.

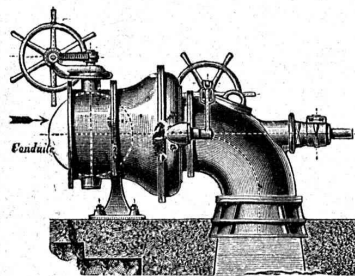
Travail soigné sous tous les rapports.

Les plus hautes récompenses aux Expositions de:  
Berne 1857, Londres 1862, Paris 1867 et 1878, Zurich 1883,  
Yverdon 1894, Genève 1896, Vevey 1901.

**EXPORTATION**

62

Ateliers de Constructions Mécaniques  
**de Vevey (Suisse).** Maison fondée en 1830.



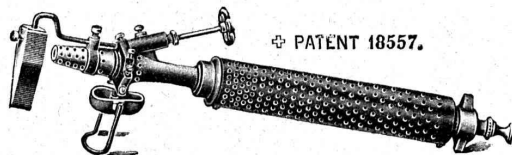
Fonderies  
de Fer et de Bronze.  
**Turbines et Régulateurs**  
Manchons  
d'accouplement élastiques. 165  
Pompes. 165  
Compresseurs d'air.  
Pressoirs à vin continus.  
Pétrins et Fours mécaniques  
Tuyauterie en tôle.  
Chaudronnerie. Charpentes  
et Ponts en fer.

**Fonderie & Robinetterie de Lyss**

Lampe à souder  
à la Benzine.



Fer à souder



✦ PATENT 18557.

**SEULE FABRIQUE EN SUISSE 168**

Fabrique de Chauffage central et Poélerie moderne.

**C. SAMBUC FILS & C<sup>ie</sup>, Lausanne**

**CHAUFFAGES CENTRAUX** à eau chaude  
et vapeur à basse pression.

**SPÉCIALITÉ de chauffage d'appartements et de  
maisons à louer par calorifères-thermosi-  
phons, à feu continu avec trémie d'alimentation.  
Grande économie de combustible garantie.**

**Installations complètes de Séchoirs, Bains,  
Buanderies et de Cuisines d'Hôtels, à forfait.**

**Nouveaux modèles. FOURNEAUX - POTA-  
GERS** avec ou sans circulation d'eau chaude.  
Bouilleurs en cuivre ou en fonte.

**Spécialité de BOILERS** chauffant par serpentins  
en cuivre, avec ou sans garniture pour le gaz,  
domant l'eau des bains soit depuis la cuisine,  
soit depuis le chauffage central, soit par  
chauffe directe. 69

**Calorifères Universels perfectionnés** (Brevet +  
N° 25,968)  
avec **RÉGULATEURS DE TIRAGE**

ÉTUDES TECHNIQUES ET DEVIS SUR DEMANDE

