

Zeitschrift: Bulletin technique de la Suisse romande
Band: 31 (1905)
Heft: 5

Werbung

Nutzungsbedingungen

Die ETH-Bibliothek ist die Anbieterin der digitalisierten Zeitschriften. Sie besitzt keine Urheberrechte an den Zeitschriften und ist nicht verantwortlich für deren Inhalte. Die Rechte liegen in der Regel bei den Herausgebern beziehungsweise den externen Rechteinhabern. [Siehe Rechtliche Hinweise.](#)

Conditions d'utilisation

L'ETH Library est le fournisseur des revues numérisées. Elle ne détient aucun droit d'auteur sur les revues et n'est pas responsable de leur contenu. En règle générale, les droits sont détenus par les éditeurs ou les détenteurs de droits externes. [Voir Informations légales.](#)

Terms of use

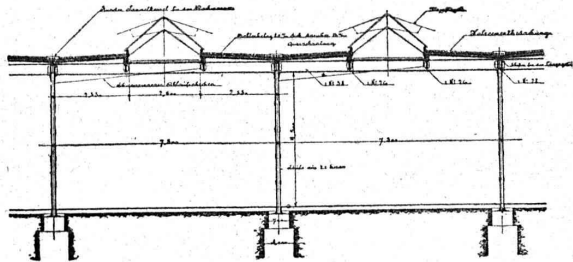
The ETH Library is the provider of the digitised journals. It does not own any copyrights to the journals and is not responsible for their content. The rights usually lie with the publishers or the external rights holders. [See Legal notice.](#)

Download PDF: 15.10.2024

ETH-Bibliothek Zürich, E-Periodica, <https://www.e-periodica.ch>

Nouvelles Toitures pour Constructions industrielles

BREVET + N° 23428



Toitures plates prenant jour d'en haut,
avec dispositif d'aérage, très avantageux pour
toutes les constructions industrielles:

Magasins. — Halles à marchandises. — Entrepôts. — Ateliers.
Usines de constructions mécaniques et électriques.
Londreries. — Industries textiles. — Blanchisseries.
Teintureries. — Brasseries. — Marchés couverts, etc., etc.

Ce nouveau genre de TOITURE présente les avantages suivants: 94

Il peut convenir à toutes les orientations pour le jour, venant d'en-haut. — Il est le meilleur système à employer pour tous les climats, aussi bien pour les pays chauds que pour les pays froids, même avec fortes chutes de neige. — Isolation parfaite. — Exécution rapide en toute saison. — Prix très modérés.

Projets, devis et tous renseignements seront envoyés gratis sur demande à MM. les Ingénieurs, Architectes, Entrepreneurs et Fabricants par les

Propriétaires du Brevet:

SEQUIN & KNOBEL

Ingénieurs civils pour Constructions industrielles modernes,
RÜTI (Zürich).

Concessionnaires et Représentants:

E. BAUMBERGER & KOCH

Entreprise spéciale pr Toitures et Dallages pr Constructions industrielles,
BAI Z

Ingénieur-électricien.

Une place d'adjoint du chef d'exploitation

dans une grande centrale d'électricité de la Suisse française est à pourvoir. Les postulants doivent avoir un an de pratique des réseaux de distribution, spécialement des réseaux en câbles souterrains. Ils doivent posséder parfaitement la langue française.

Les offres avec curriculum vitae, références et prétentions, sont à adresser sous chiffre H. 1151 L., à Haasenstein & Vogler, Lausanne. 202

CHEMINS DE FER FÉDÉRAUX II^e ARRONDISSEMENT

La Direction du II^e arrondissement met au concours la fourniture et le montage du tablier métallique, d'un poids de 133 tonnes environ, du passage inférieur de la gare de Laufen.

Les plans, avant-métrés et conditions d'exécution peuvent être consultés au bureau de l'ingénieur de section, à Bâle, Wallstrasse, 14.

Les offres portant la suscription « Passage inférieur Laufen » doivent être adressées par écrit et sous pli fermé à la Direction soussignée, jusqu'au 23 mars 1905, à 6 heures du soir.

Les offres arrivées plus tard ne seront pas prises en considération.
Bâle, le 23 février 1905. 203

DIRECTION DU II^e ARRONDISSEMENT
DES CHEMINS DE FER FÉDÉRAUX

(H 1145 Q)

CHEMINS DE FER FÉDÉRAUX I^{er} ARRONDISSEMENT

Avis de Concours.

Un concours est ouvert pour les

Travaux de terrassement et maçonnerie du tronçon ARNEX-BOFFLENS

de la double voie Daillens-Vallorbe, de 2560 m. de longueur.

Cette entreprise comprend notamment: 10,500 m³ de déblai, 600 m³ de béton et maçonnerie à mortier pour murs de soutènement et les culées d'un passage sur voie à tablier métallique, avec matériaux fournis par les C. F. F.

Les plans et conditions peuvent être consultés au bureau central de la voie, à Lausanne (salle 62).

Les offres cachetées et portant la suscription: « lot Arnex-Bofflens » devront être remises à la Direction soussignée au plus tard le 17 mars.

Lausanne, le 6 mars 1905.

(H. 10,875 L.)

DIRECTION DU I^{er} ARRONDISSEMENT
DES CHEMINS DE FER FÉDÉRAUX

CONCOURS

La Brasserie du Cardinal, à Fribourg, ouvre un concours pour l'installation d'une conduite d'eau, en fer, d'environ 800 mètres de longueur.

TERME: 25 MARS.

AVIS aux ARCHITECTES

La Commune de La Chaux-de-Fonds ouvre un concours parmi les architectes habitant le canton de Neuchâtel pour l'élaboration des plans d'une nouvelle usine transformatrice et thermique.

Messieurs les architectes ayant l'intention de prendre part à ce concours peuvent demander le programme, ainsi que les pièces annexes, à la Direction soussignée.

La Chaux-de-Fonds, le 23 février 1905.

204

Direction des Services industriels.

Ville de Fribourg. — Route des Alpes.

Fourniture et pose de balustrades.

La ville de Fribourg met au concours la fourniture et la pose d'environ 280 mètres courants de balustrades métalliques (garde-fou) pour la route des Alpes.

Prendre connaissance des conditions au bureau de M. Rodolphe Weck, ingénieur, 14, Grand'Rue, à Fribourg, où les plans et devis demandés devront être déposés avant le 31 mars, à 6 heures du soir.

Par ordre du Conseil communal,

l'ingénieur,
R. WECK.

H 915 F

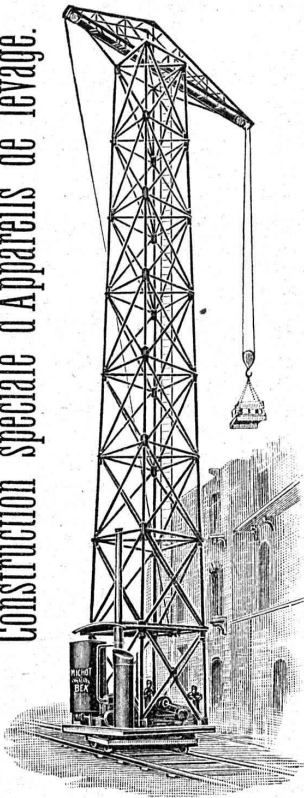
Usine à vendre ou à louer.

La Brasserie du Cardinal, à Fribourg, ayant pris possession de sa nouvelle usine en gare de Fribourg, offre à louer ou à vendre, à des conditions avantageuses, son ancienne usine à Fribourg, comprenant: bureaux, halle aux machines avec chaudière à vapeur Sulzer, caves, ateliers, écuries et magasins, une force de 80 HP., eau, gaz, électricité, éventuellement avec machine à glace. (H. 595 F.) 195

S'adresser à la Brasserie du Cardinal, à Fribourg (Suisse).

L. MICHOT, Constructeur, BEX

Construction spéciale d'Appareils de levage.



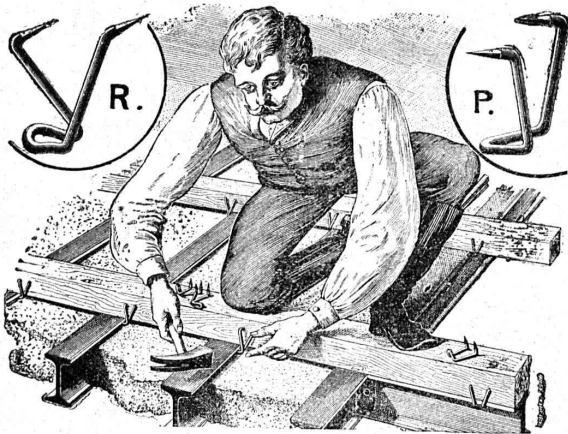
Grandes GRUES à VAPEUR
roulantes
et pivotantes,
circulant sur toutes
les faces
d'une construction ;
supprimant tout échafaudage;
économisant le 70 %
de main d'œuvre des manœuvres ; pouvant élever
120 tonnes de matériaux par
jour à 20 mètres de hauteur,
pour charge de 3 à 6000 kg.

Treuil et Appareils
de levage en tous genres.

Matériel Decauville
et de transport.

VENTE et LOCATION

Crampons de Soliveaux P. & R. SYSTÈME RORDORF



PRIX : Les 100 pièces depuis Fr. 4.—, suivant la grandeur.

S'adresser à
Rordorf Frères, auf der Mauer 5, Zürich

Hetzel's Rubber Cement.

Mastic américain résistant à toutes les intempéries.

ÉTANCHÉITÉ GARANTIE

Agent général pour la Suisse : 181

J. ROD, Maupas, 23, Lausanne.

I. WEIBEL, L^s WEIBEL aîné, successeur

50, Martheray, 50, LAUSANNE.

Maison fondée en 1857.

Ferblanterie, plomberie, zinguerie, couvertures en ardoises
tuiles et ciment ligneux. 106

PREMIÈRE
et plus ancienne maison du monde.

sans joints, doux et chauds aux pieds.

EUBÖOLITH

Recommandé
par les administrations et autorités
pour ses qualités éminentes. 400,000 m² posés
par la maison et en usage
dans des usines, écoles,
bureaux, magasins, casernes,
hôtels, hôpitaux, etc., etc.

1900 médaille
d'or Expos. univ. Paris. 1901
méd. d'or avec couronne Vienne.
1901 G^d Prix Expos. intern. Brest.
1902, 1^{re} méd. argent Expos.
anti-tuberculeuse, Toulouse. 1903,
méd. d'or Expos. du Bâtiment, Paris.

EMIL SÉQUIN
fabricant d'Eubböolith,
Zurich (Hard). — Paris.
Londres. — Vienne, etc.

FÉLIX BÉRAN
Zurich V. Téléph. N° 1508
représentant
pour la Suisse.

51

ATELIERS DE TÉLÉGRAPHES G. HASLER, à BERNE (Suisse).

FONDÉS EN 1852

Appareils télégraphiques et téléphoniques.
Types spéciaux pour installations à courant fort.

SONNERIES ÉLECTRIQUES

Instruments météorologiques enregistreurs pour Observatoires.

Enregistreurs à distance des niveaux d'eau.

Liniigraphes, Chronographes, etc.

Indicateurs - enregistreurs de vitesse pour locomotives.

Appareils divers pour chemins de fer.

MONTEURS EXPÉRIMENTÉS

FABRIQUE DE TUYAUX EN CIMENT

Briques, Carrelages, etc.

CORNAZ Frères & C^{ie}

ALLAMAN (Vaud)

Carrelage le plus beau et le plus moderne

NOUVEAU PROCÉDÉ

Album et prix-courant sur demande. 87

FABRIQUE

d'Ornements en Zinc, de Ciment ligneux (Holzement)

et de Carton bitumé.

V^{VE} J. TRABER

COIRE (Suisse). 163

Entreprise Générale de Travaux en Ciment.

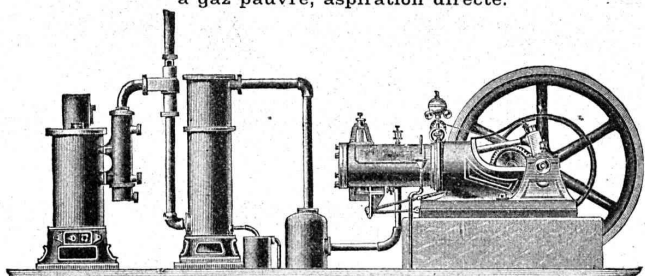
HOIRS ALEX. FERRARI, Entrepreneurs.

Bureaux et Chantiers: Maupas, 38-40, Lausanne.

Concessionnaires des Brevets Hennebique pour le Canton de Vaud.

Nouveau: Planchers creux en ciment armé,
très économiques. 139

FORCE MOTRICE A 3 CENTIMES LE CHEVAL-HEURE
 par le **Nouveau Moteur-Gazogène**
 à gaz pauvre, aspiration directe.



Gazogènes et transformation de moteurs en moteurs à gaz pauvre. Moteurs à gaz d'éclairage, à pétrole, à benzine, à alcool. Turbines. Grues pour l'entreprise du bâtiment. Sapines à moteurs. Treuils. Machines à travailler le bois. 42

GILLIÉRON & AMREIN, Ingénieurs-Constructeurs.
 VEVEY (Suisse).

FABRIQUE SPÉCIALE POUR
Ascenseurs et Monte-charges
ÉLECTRIQUES

ALFRED SCHINDLER, LUCERNE

Maison
 DE CONFIANCE
 fondée en 1874.

Commande par boutons

Marche
 silencieuse.

Grande vitesse:
 jusqu'à
 2 m. par seconde.

Parachute infailible.

Derniers modèles
 américains.

600 installations
 en fonction.

Un cheval suffit
 pour ascenseur de
 3 personnes.

Seul Ascenseur Electrique marchant sans
 bruit tout en étant d'un bon rendement.

Renseignements, Dessins, Devis et Prix - courants
 gratis sur demande. 10

Fabrique de Lames métalliques pour Volets

Système Tillier. — Brevet + 9113.

Solidité, élégance et allègement du volet.
 LAMES FIXES OU MOBILES 68

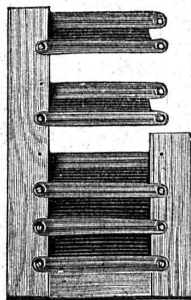
Prix-Courants et Echantillons à disposition.
 STORES, VOLETS A ROULEAUX EN TOUS GENRES

Serrurerie. — Constructions en fer.

Travaux d'art et de bâtiment.

Ramelet Frères

Gare du Flon. LAUSANNE Téléphone 1795



FUGLSTER & C^{IE} NEUCHÂTEL (SUISSE)



PHOTOGRAVURE
 ARTISTIQUE ET
 INDUSTRIELLE

Clichés
 EN TOUS
 GENRES

150

Serrurerie. — Balancerie.

ED. JEANRENAUD

CHOISY — Route d'Echallens

LAUSANNE

Projets, Etudes. 145

FERRONNERIE

TRAVAUX D'ART



E. FATZER

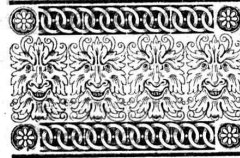
ROMANSHORN

Thurgovie

FABRIQUE MÉCANIQUE DE
 Câbles en fil d'acier et de Cordes en chanvre
 offre
 Câbles pour
 grues, ascenseurs
 transports aériens.
 Cordes p^r transmissions, etc.

EXPLOSIFS 47
 Société Suisse
 DES
EXPLOSIFS
 à BRIGUE (Valais).

Dynamites à tous do-
 sages. Détonateurs. Mé-
 ches et tous accessoires.



ATELIERS 30
D'ÉBÉNISTERIE D'ART
BOBAING
 St-Pierre, 2, Lausanne.
 Renseignements, dessins, devis



ATELIERS DE CONSTRUCTION

OERLIKON

OERLIKON
PRÈS ZÜRICH

Moteurs Electriques

de toutes grandeurs et pour tous les genres de courant.
 Moteurs spéciaux pour appareils de levage.
 Moteurs à carcasse étanche. 114
 Moteurs mono- et triphasés à vitesse variable.
 Téléphone 1771 RENSEIGNEMENTS ET DEVIS : Téléphone 1771
 à LAUSANNE, 15, Place St-François, 15.

SOCIÉTÉ DES USINES DE GRANDCHAMP ET DE ROCHE

à Grandchamp près Vevey (Vaud).



Fabriques de Ciment Portland artificiel, Ciment mixte (Rochite), Gypses et Chaux hydrauliques

PRODUCTION TOTALE 3000 WAGONS
 Diplôme à Zurich 1883. — Médaille de vermeil à Yverdon 1894.
 Médailles d'or à Genève 1896 et Vevey 1901.

33

Fils de Cuivre électrolytiques

de la Compagnie des Tréfileries du Havre,
Anciens Etablissements LAZARE WEILER
 Cuivre pur en barres, en feuilles, en bandes; Cui-
 vre façonné, Laiton en tôle, fils, barres; Alumi-
 nium; Tubes cuivre et laiton; Fils d'acier,
 blancs et galvanisés; Bi-métal.

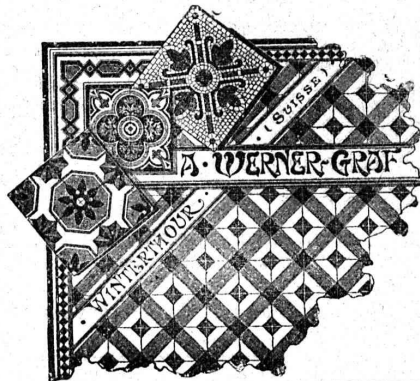
H. KLEINERT & Cie, à Bienne.
 Aciers et métaux en gros.

466

Fabrique lausannoise d'appareils de chauffage.
G. WEBER, constructeur
 LAUSANNE 101 a

CHAUFFAGES CENTRAUX
 à eau chaude et vapeur à basse pression.
 CHAUFFAGES CENTRAUX LOCAUX (localisés à un seul appartement).
 Installations complètes de cuisines d'hôtels
 donnant une grande économie de combustibles.
 Séchoirs, Bains, Buanderie perfectionnée, Brevet + 11466.
 CALORIFÈRES UNIVERSELS
 -> Etudes techniques et devis sur demande. ->

Carreaux mosaïques



de Winterthour.

A. WERNER-GRAF
 ci-devant
 Huldreich Graf.
 Fabriques
 et Dépôt
 à
WINTERTHOUR

ALBUM
 et ÉCHANTILLONS
 à disposition.

OFFICE GÉNÉRAL DU BATIMENT

Lausanne, 5, avenue de Villamont, 5. Téléphone N° 1818.
 DIRECTEUR : A. WEBER, ARCHITECTE

Entreprise générale de Constructions en tous genres
 pour toute la Suisse, à forfait, les clés en mains.
 Envoi contre Fr. 20 de 70 types d'habitations
 diverses avec prix et distribution. 36

ÉCONOMIE — CÉLÉRITÉ — PAS D'ALÉAS

Daniel PERRET, Appareilleur

Avenue Béthusy. LAUSANNE Avenue Béthusy.

Installateur des Eaux de Cossonay, Ballaigues, Vallorbe, Vaulion, Echallens, Bremblens, Leysin, etc.

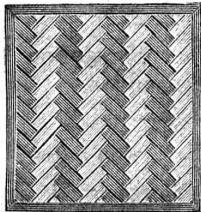
Spécialité de canalisations à haute pression. Chauffages de serres, chambres de bains et buanderies. Installations pour eau et gaz. Appareils sanitaires de tous systèmes. Serrurerie en tout genre. — Etudes et devis sur demande. 48

FABRIQUE SUISSE DE XYLOLITH

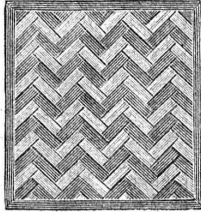
à Wildegg (canton d'Argovie).

D^r P. KARRER

ci-devant RILLIET & KARRER



Brevet + No 9080.

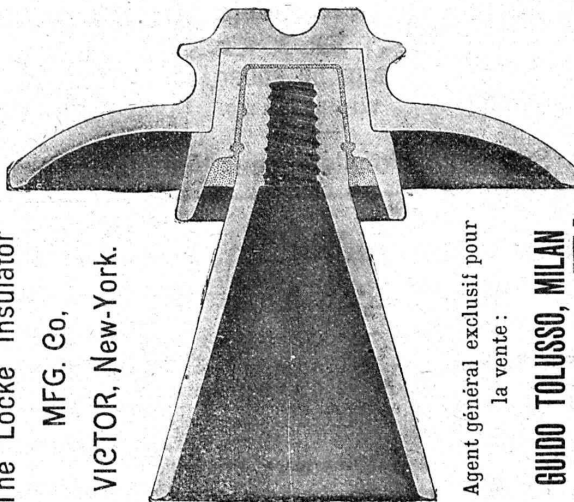


Vissé sur faux ou vieux plancher, rendu posé au bain de mortier de silicate de soude sur béton en ciment Portland, ou béton en scorie, selon tous les dessins : carré, octogones, etc., en quatre couleurs et en forme de fougères (bâtons rompus).

Xylolith incombustible, chaud : Bois de pierre, insonore, durable.

Echantillons, prospectus, albums et certificats gratuits et franco sur demande.

Seulement en Suisse environ 200,000 m² de parquets et environ 10,000 marches d'escalier ont été posés jusqu'ici.



The Locke Insulator
MFG. Co,
VICTOR, New-York.

Agent général exclusif pour
la vente :

GUIDO TOLUSSO, MILAN
(Italie)

Les isolateurs brevetés Locke, primés avec médaille d'or à l'Exposition universelle de Paris 1900 et du Transmissipi (Omaha) 1898, sont les meilleurs et les plus recommandés spécialement pour lignes électriques à tensions très élevées. Leur fonctionnement est parfait et ils se trouvent employés dans les plus grandes et plus puissantes lignes électriques du monde, jusqu'à 60,000 volts de tension de ligne, ce qui leur a procuré une réputation universelle. Leurs principales prérogatives sont : **Résistance diélectrique et mécanique. Minime perte de courant. Convenance dans les prix. Economie des installations et du montage.**

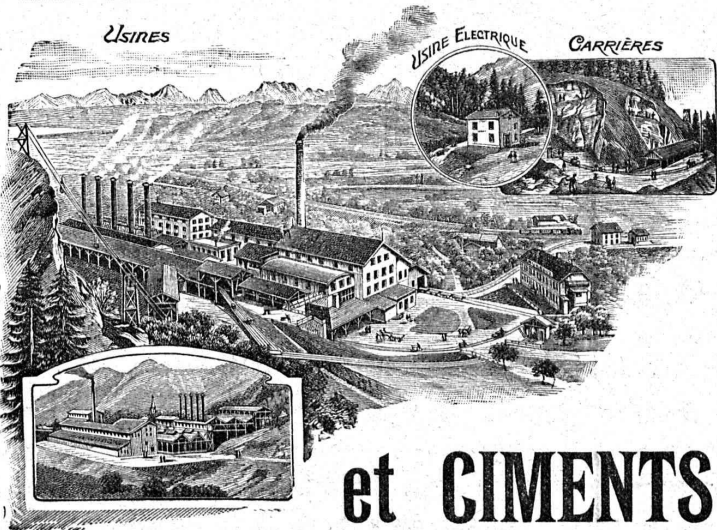
Les supports brevetés Locke sont aussi les meilleurs et les plus adaptés pour les tensions très élevées, et augmentent la résistance de 5000 à 10,000 volts, selon la capacité de l'isolateur.

Les isolateurs « Manhattan » pour chemins de fer électriques à troisième rail se recommandent pour leur supériorité.

Le bureau technique de la Direction de Milan, via Torino, N° 61, traite pour l'installation des lignes électriques pour transport d'énergie électrique de hautes tensions d'après les dernières expériences.

Catalogues, renseignements et devis gratuits sur demande.
Adresser toute demande à l'Agence générale, à MILAN, via Torino, 61.

59



SOCIÉTÉ ANONYME

DES

CHAUX

et CEMENTS de BAULMES

Médaille d'or. Exposition cantonale vaudoise. Vevey 1901.

9

Les Usines construites en 1898 sont installées avec les derniers perfectionnements et permettent une production annuelle de
3000 wagons de 10 tonnes de **chaux lourde et mi-lourde** et
1000 wagons de 10 tonnes de **ciment naturel et artificiel.**

Fabrique de Cartonnage et Reliure.

A. RION

LAUSANNE — 16, RUE DE BOURG, 16 — LAUSANNE

Téléphone 1116.

55

Spécialité d'onglets pour Architectes.

Bureau technique: ALFRED RUBIN

Zurich I, Bahnhofstrasse, 94.

Pièces en acier fondu pesant jusqu'à 50 tonnes. Organes de machines. Roues dentées moulées à la machine. Coussinets de ponts, etc.

Pièces forgées et étampées, brutes, tournées ou complètement travaillées: arbres à manivelles, arbres polis, tiges de pistons, colonnes de grues, etc.

Matrices, ébaucheurs et broches pour travaux de forge.

Pièces de fonderie, en fonte tendre, forgées par étamage et en fonte dure.

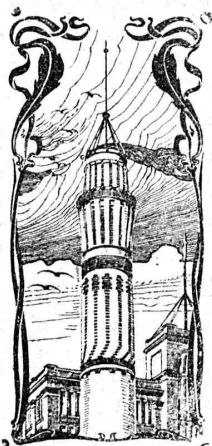
Acier au crenset pour outils servant au travail du fer, des métaux, des pierres et des bois.

Boulets pour moulins à boulets.

Acier en bandes, poli au laminoir, pour boîtes de montres. Ressorts en acier.

Tuyaux et barres polis, de divers profils, pour la construction des machines et des appareils, et les travaux aux tours.

Fils, en acier fondu et en fer, polis, galvanisés et recuits, ronds et profilés. 110



J. WALSER & C^{ie}
ENTREPRISE DE CONSTRUCTIONS
WINTERTHUR

Télégramme: Walsler. - Téléphone.

SPÉCIALITÉS: H1364Z

Cheminées d'usines et de chauffage.

Maçonneries de Chaudières
de tous systèmes. 61

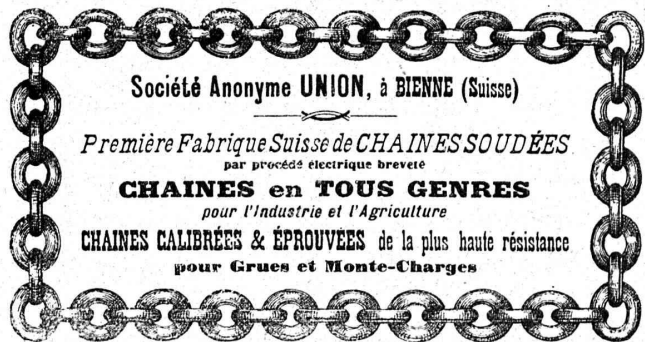
Construction de Fourneaux
pour tous les services industriels.

Fondations et massifs en béton.

Briqueteries complètes avec fours rotatifs

MATÉRIAUX RÉFRACTAIRES en toutes qualités.

Récompenses à l'Exposition nationale de Genève.



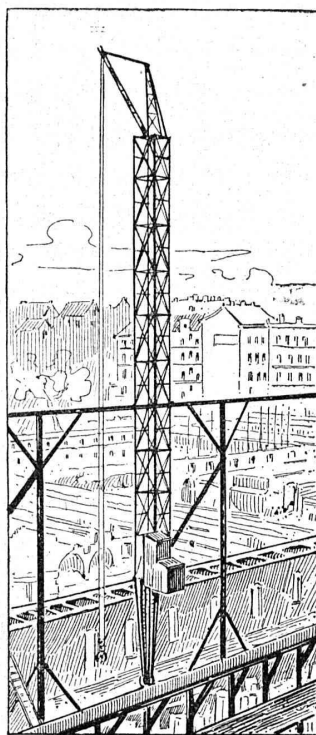
Société Anonyme UNION, à BIENNE (Suisse)

Première Fabrique Suisse de CHAINES SOUDÉES
par procédé électrique breveté

CHAINES en TOUS GENRES

pour l'Industrie et l'Agriculture

CHAINES CALIBRÉES & ÉPROUVÉES de la plus haute résistance
pour Grues et Monte-Charges



Grues
roulantes

Système Voss

pour constructions en
maçonnerie, etc.

permettant de se passer
d'échafaudages provisoires
et de réaliser
une économie considérable
de temps et d'argent.

Brevets d'invention
demandés. 113

Seul fabricant en Suisse:

Ateliers de constructions
métalliques
de RICTERSWIL.

ATELIER DE SERRURERIE

actionné par Moteurs électriques.

H. RAPIN

LAUSANNE - Maupas, 8 - LAUSANNE

SERRURERIE

en bâtiment et fer forgé.

Vitrages et Devantures de magasin.

Escaliers en fer.

Marquises et Vérandas. 57

Grosse Serrurerie

CHARPENTES

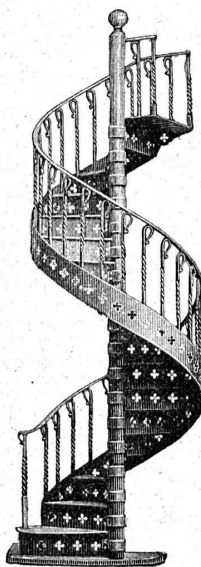
Colonnes-supports en fers assemblés
pour lignes aériennes.

Passerelles, etc.

ÉTUDE

DEVIS

Téléphone N° 24.



E. BECK

PERLES, près BIENNE

Télégrammes: PAPPBECK

Téléphone.

FABRIQUE POUR:

Carton bitumé. — Ciment ligneux.

PLAQUES d'ASPHALTE pour Isolations en tous genres.

TAPIS D'ISOLATIONS — GOUDRON MINÉRAL RAFFINÉ

TRINIDAD ÉPURÉE 27

Tous les produits d'Asphalte et de Goudron.

MANCHON à Friction breveté

se distingue par :

construction simple et excessivement robuste.

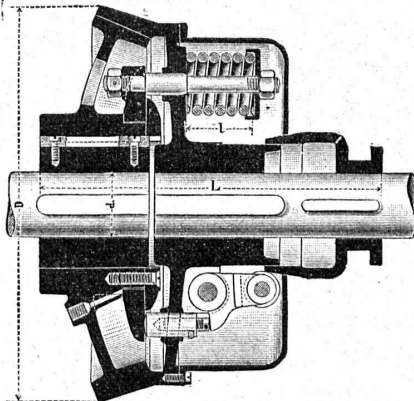
Embrayage et débrayage facile, sans aucune interruption de la marche normale des transmissions.

-o- Point d'usure remarquable. -o-

Sûreté absolue contre embrayage ou débrayage non voulu.

Accès facile à toutes les parties importantes.

Droits exclusifs pour la Suisse.



Prospectus et prix à disposition sur demande.

Ateliers de construction de St-Georges
près St-Gall, Suisse. Société en commandite.

Ludwig v. Süsskind.

Manufacture de Papiers.

J.-G. STOUKY, Lausanne.

Gare du Grand-Pont L.-O.

Spécialité de papiers pour
Ingénieurs, 31
Architectes, Entrepreneurs.

ENTREPRISES GÉNÉRALES
de VITRERIE en tous genres.

Atelier spécial de Vitraux d'Art.

ENGADREMENTS 112

P. CHIARA

Pl. St-Laurent, Lausanne.

Verres de toutes sortes en gros et détail.

E. JEANRENAUD, GRAVEUR

Rue de Bourg, 12, Lausanne.

TIMBRES

en métal et en caoutchouc.

Numéroteurs. Dateurs

Tampons. 29

93

A. PIAT* et ses FILS

Fondeurs-Constructeurs

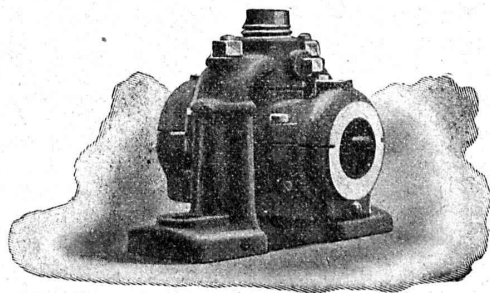
Paris, 85, rue St-Maur. Soissons, Usine de la Magdeleine

TRANSMISSIONS

Paliers. — Poulies. — Volants.

Embrayages à Friction.

Appareils de levage.



Manchons d'accouplement élastiques.

Elévateurs — Transporteurs

Riveuses hydro-électriques.

Pompes. — Marteaux. — Pilons.

ENGRENAGES

GAZOGÈNES F. Chavanon - Piat
utilisant tous les combustibles.

Représentant général pour la Suisse :

J. KOLBE, Goldbach-Küsnacht aus Zürichsée.

52

F. WILHELM & C^{ie} ZOFINGEN

Vis et Boulonneries en tous genres.

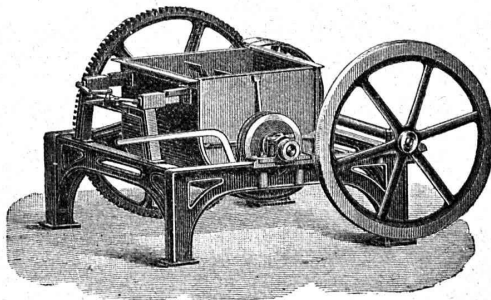
Pièces sur modèles ou dessins: tournées,
filetées, taraudées, fraisées, alésées et
différents autres articles. 138



OEHLER & C^o, Aarau.

ATELIERS DE CONSTRUCTION & FONDERIES DE FER & D'ACIER

Usines spéciales pour moyens de transport :



Voies et
Vagonnets
pour
entrepreneurs
— 186

Machines
à faire
le béton
et le mortier.

Dragues,
etc., etc.

ATELIER DE RELIURE

H. CORNAMUSAZ

Grand St-Jean, 7, Lausanne.

Force motrice à 3 centimètres le cheval-
heure par le

Nouveau Moteur-Gazogène

à gaz pauvre, aspiration directe.

GILLIÈRON & AMREIN

Ingénieurs-Constructeurs.

RELIURES en tous genres.

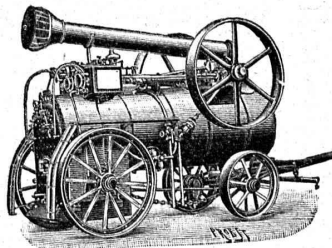
CARTES murales.

VEVEY

SUISSE

Vente et Location de :

RAILS
en acier.
Voie, genre
Decauville.
Voie Phoenix.
Plaques
tournantes.
Croisements.
Vagonnets
de
tous genres,
neufs
et d'occasion.



Locomotives
d'Entreprises
Locomobiles.
TREUILS
roulants
à benzine et à
vapeur.

POMPES
centrifuges
et autres
systèmes.
Outils
de levage.

Rouleaux compresseurs à vapeur. Concasseurs.

FRITZ MARTI (Société anonyme)
Dépôts et Ateliers à
Wallisellen, Berne, Yverdon **Winterthur.**

132

MANUFACTURE
de CAOUTCHOUC

Veuve de H. SPECKER
ZURICH

Spécialités :

Gants en caoutchouc pour
électriciens.

SOULIERS SPÉCIAUX
isolateurs en caoutchouc.

TAPIS EN CAOUTCHOUC

VÊTEMENTS
p^r Scaphandriers et Mineurs.

CULOTTES,

BAS et BOTTES à EAU

Tubes et Feuilles en Ebonite.
Guttapercha.

BANDES CAOUTCHOUCÉES
isolantes.

Tubes à gaz.

MANTEAUX et PÉLERINES
en tissus caoutchouctés.

Envois au choix.



**Plaques
métalliques**

*Gravées en relief et en creux.
Toutes grandeurs et façons, pour
machines, appareils, etc.
* Echantillons sur demande. **

Markwalder & Ganz, St-Gall

CARRELAGES
DE ROLLE

Fr. YENNY

successeur de Eug. SIMON

MAISON FONDÉE EN 1850

ASSURANCE MUTUELLE

VAUDOISE

contre les accidents.

*Fondée en 1895 par la Société Industrielle et Commerciale
du Canton de Vaud
et concessionnée pour la Suisse par le Conseil fédéral.*

MUTUALITÉ PURE

Assurance collective des ouvriers aux termes des lois
fédérales sur la responsabilité civile.

Assurance collective des ouvriers d'industrie et de com-
merce non soumis aux lois fédérales sur la responsabilité civile
des patrons.

Assurance des apprentis.

ASSURANCES INDIVIDUELLES par police des plus
libérales garantissant TOUS les risques d'accidents avec paie-
ment des frais médicaux.

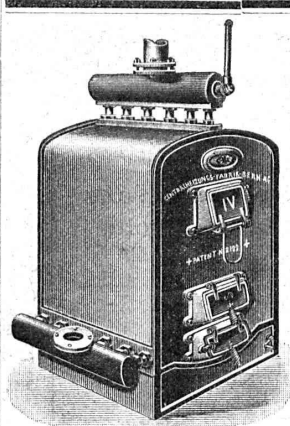
RÉPARTITION DES BÉNÉFICES ANNUELS :

50 % aux assurés, 50 % au fonds de réserve,
Propriété des assurés.

Statuts, Formulaires et Renseignements au Siège social:



1, Place St-François, LAUSANNE



Brevet Suisse
N° 21928.

Installations
DE
CHAUFFAGES CENTRAUX
de tous systèmes
ET DE
Services d'eau chaude

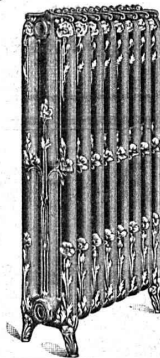
Bains. — Buanderies.
Séchoirs

FABRIQUE DE
Chauffage Central Berne S. A.
ANCIENNE MAISON J. RUEF
OSTERMUNDIGEN

Appareils de DÉSINFECTION

ET DE
STÉRILISATION 117

Prospectus et devis sur demande



SERRURERIE D'ART

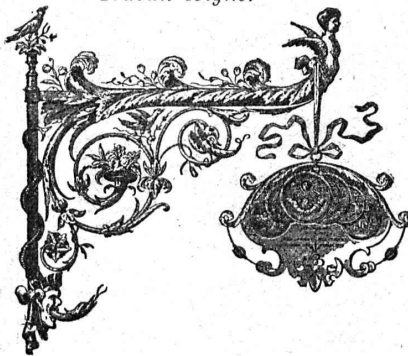
Charpentes en fer. - Serres. - Vérandas. - Grilles et Portails.

Travail soigné.

Téléphone.

Force électrique.

* 411



Louis Cherpit

NYON (Suisse).

Bureau et Atelier :

AVENUE VIOLLIER

APPAREILLAGE pour EAU et GAZ

**MENUISERIE D'ART
et de bâtiment**

J. CHAUVY & C^{ie}

A. GOLAY, successeur

Maison fondée en 1830.

8, Maupas LAUSANNE Maupas, 8

— TELEPHONE 781 —

88