

Objektyp: **Advertising**

Zeitschrift: **Bulletin technique de la Suisse romande**

Band (Jahr): **32 (1906)**

Heft 14

PDF erstellt am: **11.09.2024**

### **Nutzungsbedingungen**

Die ETH-Bibliothek ist Anbieterin der digitalisierten Zeitschriften. Sie besitzt keine Urheberrechte an den Inhalten der Zeitschriften. Die Rechte liegen in der Regel bei den Herausgebern. Die auf der Plattform e-periodica veröffentlichten Dokumente stehen für nicht-kommerzielle Zwecke in Lehre und Forschung sowie für die private Nutzung frei zur Verfügung. Einzelne Dateien oder Ausdrucke aus diesem Angebot können zusammen mit diesen Nutzungsbedingungen und den korrekten Herkunftsbezeichnungen weitergegeben werden. Das Veröffentlichen von Bildern in Print- und Online-Publikationen ist nur mit vorheriger Genehmigung der Rechteinhaber erlaubt. Die systematische Speicherung von Teilen des elektronischen Angebots auf anderen Servern bedarf ebenfalls des schriftlichen Einverständnisses der Rechteinhaber.

### **Haftungsausschluss**

Alle Angaben erfolgen ohne Gewähr für Vollständigkeit oder Richtigkeit. Es wird keine Haftung übernommen für Schäden durch die Verwendung von Informationen aus diesem Online-Angebot oder durch das Fehlen von Informationen. Dies gilt auch für Inhalte Dritter, die über dieses Angebot zugänglich sind.

# PARQUETERIE D'AIGLE

FONDÉE EN 1855

3046

Les plus hautes récompenses aux Expositions de :

Zurich, 1883 — Yverdon, 1894

Genève, 1896 — Vevey, 1901

Représentée :

à Lausanne par M. J. MERLE, Maupas, 13

à Montreux par M. Alb. CHENEVAL, avenue Nestlé.

à Genève par M. Claude MERLE, Chemin des Sources 9

## Société d'exploitation des câbles électriques

Système BERTHOUD, BOREL & C<sup>ie</sup>

Maison fondée en 1879. — CORTALLOD (Suisse). — Maison fondée en 1879.

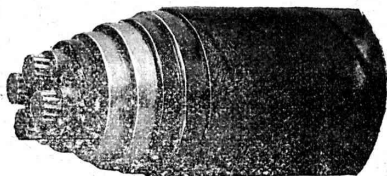
Câbles électriques pour toutes tensions et pour tous usages.

Spécialité de câbles souterrains pour l'Eclairage électrique, la Téléphonie, la Télégraphie, Signaux, etc.

Cordes de cuivre nues. — Cordes souples de toutes sections pour Electrochimie.

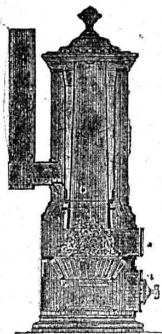
CONDENSATEURS — ACCESSOIRES

292



Fabrique de Chauffage central et Poèlerie moderne.

## C. SAMBUC FILS & C<sup>ie</sup>, Lausanne



CHAUFFAGES CENTRAUX à eau chaude et vapeur à basse pression.

SPÉCIALITÉ de chauffage d'appartements et de maisons à louer par calorifères-thermosiphons, à feu continu avec trémie d'alimentation.

Grande économie de combustible garantie.

Installations complètes de Séchoirs, Bains, Buanderies et de Cuisines d'Hôtels, à forfait.

Nouveaux modèles. FOURNEAUX - POTAGERS avec ou sans circulation d'eau chaude. Bouilleurs en cuivre ou en fonte. 242

Calorifères Universels perfectionnés (Brevet + N° 25,968).

avec RÉGULATEURS DE TIRAGE

ETUDES TECHNIQUES ET DEVIS SUR DEMANDE

Fabrique lausannoise d'appareils de chauffage.

## G. WEBER, constructeur

LAUSANNE 256

### CHAUFFAGES CENTRAUX

à eau chaude et vapeur à basse pression.

CHAUFFAGES CENTRAUX LOCAUX (localisés à un seul appartement).

Installations complètes de cuisines d'hôtels donnant une grande économie de combustibles.

Séchoirs, Bains, Buanderie perfectionnée, Brevet + 11466.

CALORIFÈRES UNIVERSELS

Etudes techniques et devis sur demande.

## Mise au concours.

Les travaux de maçonnerie pour le nouvel hôtel des postes, à La Chaux-de-Fonds, sont mis au concours. Les plans et les conditions sont déposées au bureau de MM. Lambelet et Boillot, architectes, rue Léopold Robert, 72, à La Chaux-de-Fonds, où les entrepreneurs peuvent recevoir les formulaires de soumission.

Les offres doivent être adressées, sous enveloppe cachetée et affranchie, à la Direction soussignée, d'ici au 7 août inclusivement, et porter la suscription : « Soumission pour l'hôtel des postes, à La Chaux-de-Fonds ». (H. 5468 Y.)

Berne, le 21 juillet 1906.

Direction des constructions fédérales.

On engage de suite un

## Géomètre

Préférence stagiaire, pour la levée du cadastre d'un chemin de fer. Certificat, références et demande de salaire.

B. Emch., ingénieur, Berne.

(H 5488 Y)

## CONCOURS

Le Conseil d'Etat du canton de Fribourg met au concours l'étude d'un projet de 3264 A

## BIBLIOTHÈQUE cantonale et universitaire

à construire à Fribourg (Suisse).

Le Département des bâtiments adressera franco, à tous les architectes suisses et étrangers qui lui en feront la demande, un exemplaire du programme et le plan de situation de l'emplacement de la nouvelle Bibliothèque.

Les projets devront être remis à la Direction cantonale des Travaux publics, à Fribourg, pour le 30 Septembre 1906.

Fribourg, le 2 Juillet 1906. H. 3067 F.

LA DIRECTION DES TRAVAUX PUBLICS

## Librairie F. Rouge & C<sup>ie</sup>, Lausanne.

4, Rue Haldimand, 4.

Dictionnaire des termes techniques employés dans les sciences et dans l'industrie, par H. DE GRAFFIGNY. In-8°, Fr. 12.50

La statique appliquée à la résistance des matériaux et aux constructions civiles, par K. ZILICH. In-8°, cartonné, Fr. 12.50

Les bateaux automobiles, par F. FOREST. Un volume in-8°, illustré, Fr. 25 —



# Aciers Américains

véritables

**fondus au creuset,**

pour OUTILS de toutes sortes.

Qualités supérieures garanties.

Disques à fraiser, forgés et doublement recuits.

Acier d'argent (Acier fondu, étiré et poli).

Acier poli comprimé, pour transmissions, etc., etc.

Grand choix chez les seuls représentants pour la Suisse:

## Affolter, Christen & Cie BALE

FERS ET ACIERS EN GROS 157

Demandez nos Prix-Courants, s. v. p.

En activité  
plus de 600,000 m<sup>2</sup>

Dallages en Suböolith, C. Séquin

Exécution par des ouvriers spécialistes.

3068

Représentant général: Felix Bérar, Zurich.

**H. ROD & Cie**  
RENEUS

FABRIQUE DE  
Tuyaux, Carrelages et Briques  
en ciment. 3217

Téléphone 1350

EXPLOSIFS 3052  
Société Suisse  
DES  
**EXPLOSIFS**  
à BRIGUE (Valais).  
Dynamites à tous dosages. Détonateurs. Mèches et tous accessoires.

Fabrique de Cartonnages  
et IMPRIMERIE 2879  
**A. RION**  
Rue de Bourg, 16, Lausanne.  
Spécialité de Cartons de Bureaux.  
Rouleaux et Portefeuilles  
pour Ingénieurs et Architectes.

*Alfred Wenger*  
LAUSANNE 3096  
Courroies de transmission en cuir  
Tannage spécial.  
Extensibilité presque nulle.  
Lanières en tous genres.

Instruments de Précision.  
**H. Möhlenbruck, Constructeur**  
LAUSANNE 2870  
Téléphone. Caroline. Belle-Combe.  
Nivellement. Appareils électriques.  
Disques à calculs.  
Construction de tous genres  
d'INSTRUMENTS

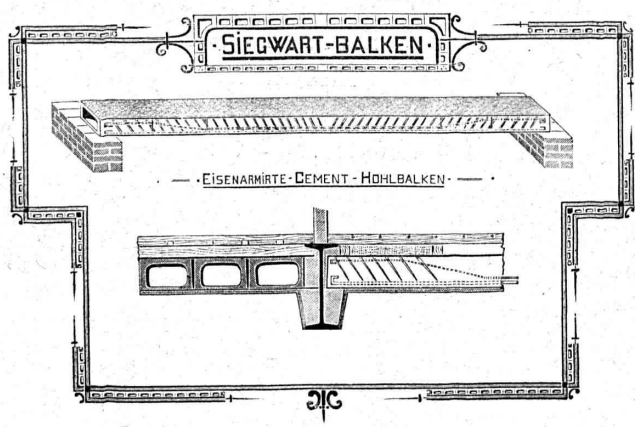
ATELIERS 2862  
**D'ÉBÉNISTERIE D'ART**  
**BOBAING**  
St-Pierre, 2, Lausanne.  
Renseignements. Dessins. Devis.

**CARRELAGES**  
**DE ROLLE** 3019  
**Fr. JENNY**  
successeur de Eug. SIMON  
MAISON FONDÉE EN 1850

**ASPHALTE**  
**Sylvestre Fossati, Entrepreneur.**  
BÉTHUSY, LAUSANNE 2850  
Travaux soignés et garantis pour Terrasses, Chambres de bains, Buanderies, Laiteries, Trottoirs, etc.  
Fabrique de Carreaux en Ciment comprimé, unis et à dessins.  
DEVIS SUR DEMANDE — TÉLÉPHONE 1589

**BLIND & Cie**  
Fabrique de Fenêtres et Menuiserie mécanique  
à OBERRIEDEN (Zurich).  
ÉTABLISSEMENT INSTALLÉ A NEUF POUR  
**Vitrage, Menuiserie, Planchers,** etc.  
(Zä. 1448 g.) GRANDE PRODUCTIVITÉ 2926

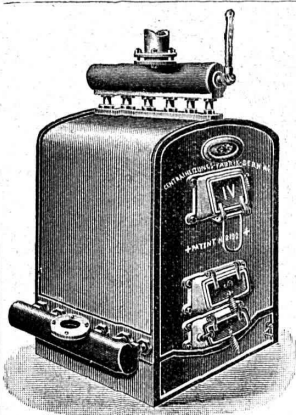
**Fils de Cuivre électrolytiques**  
de la Compagnie des Tréfileries du Havre,  
**Anciens Etablissements LAZARE WEILER**  
Cuivre pur en barres, en feuilles, en bandes; Cuivre façonné, Laiton en tôle, fils, barres; Aluminium; Tubes cuivre et laiton; Fils d'acier, blancs et galvanisés; Bi-métal.  
**H. KLEINERT & Cie, à Bienne.**  
466 Aciers et métaux en gros.



**Poutres Siegwart.**  
Plancher en béton armé, consistant en poutres creuses fabriquées séparément à l'avance dans une usine et mises sur place l'une à côté de l'autre. Pose très simple, sans coffrage, ni échafaudage, par conséquent point de danger d'un décaissement prématuré.  
Possibilité de charger les planchers immédiatement après la pose des poutres, permettant ainsi un avancement des travaux sans retard.  
Grande sécurité contre l'incendie et action isolante au point de vue de la température et du son.  
Devis gratuits à disposition.  
**G. & A. BANGERTER**  
Fabrique de produits en ciment.  
LYSS (Berne)  
Seuls concessionnaires pour les cantons de Bâle, Soleure, Berne et la Suisse romande. 2963

Platzhalter

Platzhalter



Installations  
3016 DE  
**CHAUFFAGES CENTRAUX**  
de tous systèmes  
ET DE  
**Services d'eau chaude**

Bains. Buanderies.  
Séchoirs.

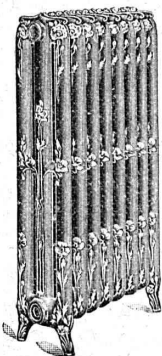
Brevet Suisse  
N° 21,928.

**FABRIQUE de CHAUFFAGE CENTRAL BERNE S.A.**  
Ancienne Maison J. RUEF  
**OSTERMUNDIGEN**

Appareils  
de Désinfection  
et de Stérilisation.  
Prospectus et devis sur demande

Représentant pour Vaud et Valais:  
**Emile-F. CHAVANNES, Ingénieur**

Téléphone 1412. Rue de Bourg, 4, Lausanne.



# E. BECK

**PERLES, près BIENNE**

Télégrammes: PAPPBECK

Téléphone.

FABRIQUE POUR:

**Carton bitumé. — Ciment ligneux.**

PLAQUES d'ASPHALTE pour Isolations en tous genres.

**TAPIS D'ISOLATIONS — GOUDRON MINÉRAL RAFFINÉ**

**TRINIDAD ÉPURÉE** 3056

Tous les produits d'Asphalte et de Goudron.

## J. Lambercier & Co, Genève

\* Fabrique d'Huiles et Graisses industrielles. \*

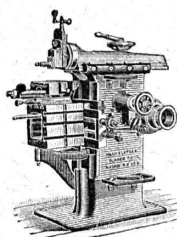
SPÉCIALITÉ DE 239

**Fournitures pour Usines**

\*\* Organes de transmissions. \*\*

Arbres, Paliers, Courroies, Graisseurs, etc.

MACHINES, OUTILS AMÉRICAINS & AUTRES



# Société pour la vente des Chaux et Ciments

DE LA SUISSE ROMANDE (G. P. B.)

**LAUSANNE**

Puissance de production en ciments, chaux et plâtres, 15,000 wagons de 10 tonnes.

Comprend les

**Usines de Grandchamp et de Roche.**

**Usines de la Paudèze.**

**Usines de Baulmes et de Vouvry.**

**Ciment Portland artificiel.**

**Ciment naturel. — Ciment prompt.**

**Ciments mixtes (Paudézite, Rochite).**

**Chaux lourdes, mi-lourdes et légères.**

BUREAU DE VENTE POUR LA SUISSE FRANÇAISE (Neuchâtel excepté)

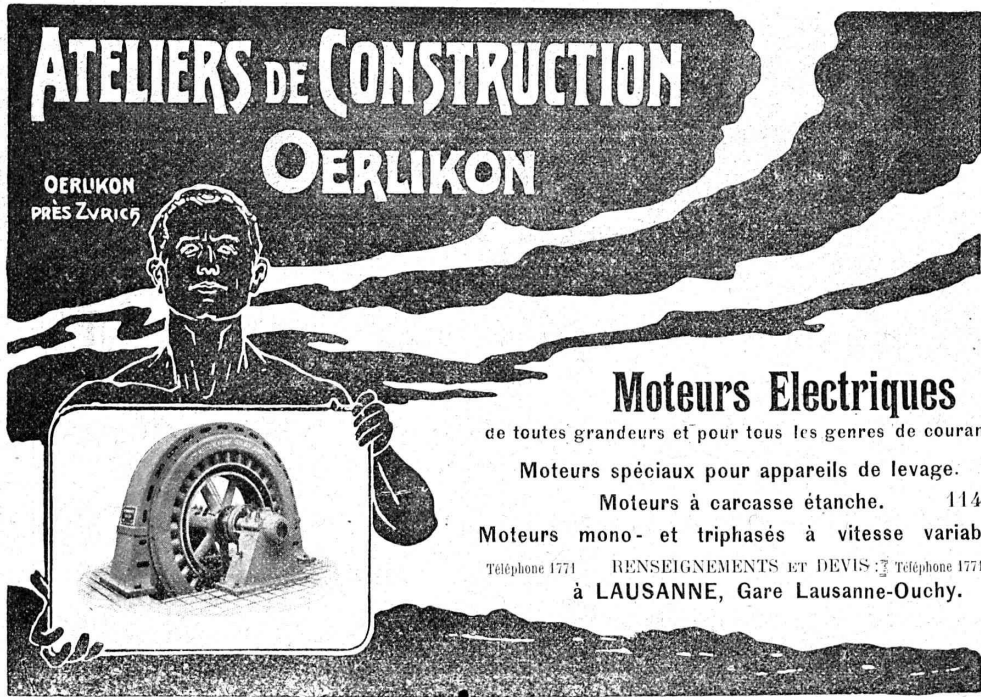
des Chaux hydrauliques et Ciments des Usines neuchâteloises.



# ATELIERS DE CONSTRUCTION

## OERLIKON

OERLIKON  
PRÈS ZÜRICH



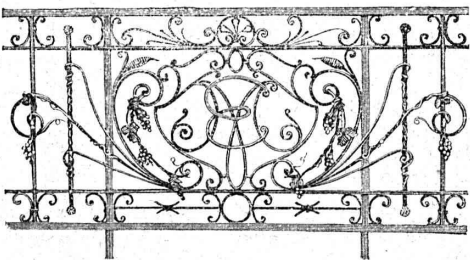
### Moteurs Electriques

de toutes grandeurs et pour tous les genres de courant.

Moteurs spéciaux pour appareils de levage.  
Moteurs à carcasce étanche. 114  
Moteurs mono- et triphasés à vitesse variable.

Téléphone 1771 RENSEIGNEMENTS ET DEVIS : ☎ Téléphone 1771  
à LAUSANNE, Gare Lausanne-Ouchy.

Téléphone 24.  
Vitragés et  
Devantures de magasin.



Escaliers en fer.  
Marquises et Verandas.  
ETUDE - DEVIS 3191

Atelier de **Serrurerie Mécanique**  
LAUSANNE \* **H. RAPIN** \* 8, Maupas  
Entreprise générale de toute la Serrurerie en bâtiment et fer forgé.

**FUGLSTER & C<sup>IE</sup>** NEUCHÂTEL (SUISSE)



**PHOTOGRAVURE**  
ARTISTIQUE ET  
INDUSTRIELLE

CLICHÉS  
EN TOUS  
GENRES

## Estampage - Découpage

*PIECES DE FORGE en masse*  
fer doux et acier. 297  
*PIÈCES DE TOLE en masse*  
découpées et repoussées.

**Leresche & Cie, Forges de Vallorbe.**

## Exploitation de Marbre de la carrière de Daviaz MASSONGEX (Valais).

Pierre dure de qualité exceptionnelle (supérieure mais assimilable à celles de Collombey et Arvel), à grain fin homogène gris-clair, rose-vert, résistant à plus de 1600 kilos au centimètre carré; inaltérable aux intempéries. - Pour travaux de constructions soignées: Pierre de taille de premier choix pour bâtiments, marbreries, etc.

Envoi d'échantillons et devis sur vu des plans et dessins soumis.  
Vente de Mastic Meyer.  
Cette carrière, en bon état d'exploitation et bien outillée, serait cédée au besoin à un preneur intelligent connaissant la partie. Conditions avantageuses. (2951)

## C. CHAMOREL

Entrepreneur et marchand de pierres, La Borde, Lausanne.

## FABRIQUE D'ACCUMULATEURS D'OERLIKON

OERLIKON, près Zurich.

Bureau pour la Suisse romande : LAUSANNE, Chemin Vinet, 29.

3070

## ACCUMULATEURS

pour tous les usages.

Société Céramique

**RICHARD - GINORI**

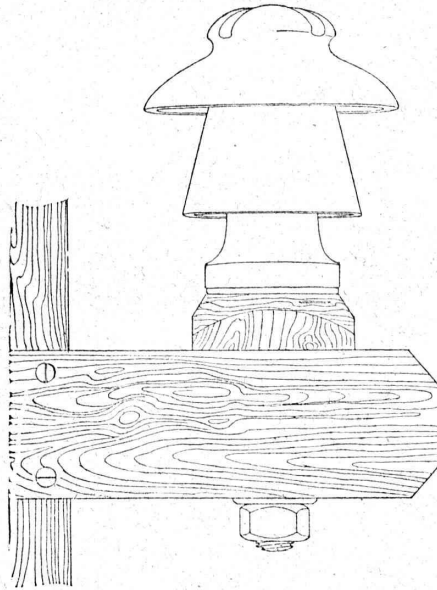
MILAN (ITALIE).

Capital L. 7,000,000 entièrement versé. 2873

# ISOLATEURS

pour hautes et basses tensions en **PORCELAINE DURE**

BASES et MANCHES pour interrupteurs.



VIROLES pour lampes électriques, etc., etc.

CATALOGUES gratis sur demande.

## FERMETURES

automatiques à rouleaux  
EN TÔLE ONDULÉE  
FR. GAUGER À ZÜRICH



Médaille d'argent.

**Schweizerische Eternit-Werke A. G. Niederurnen (Glaris).**  
Frauenfeld 1903      Télégrammes : Eternitwerke Niederurnen.      Téléphone : Niederurnen. — Zurich 590.  
Usines et bureaux à Niederurnen et Zurich II.      Exposition Universelle Liège 1905. Hors concours. Membre du Jury.

Nous recommandons :

**l'ardoise Eternit (Fibro-Ciment) comprimé à haute pression**  
pour couvertures de tous genres et pour : Revêtements extérieurs de façades.

Résistant à la gelée et aux intempéries. Durée illimitée. — Stupéfiante par sa légèreté et sa résistance à l'ouragan et aux rafales.

**Les plaques Eternit, légèrement comprimées,**  
pour revêtements intérieurs de murs et de plafonds d'usines, métairies, cuisines, buanderies, cabinets de bains etc.  
Ces plaques Eternit offrent toute sécurité contre le feu, sont isolantes, contre la chaleur, le froid et l'humidité.  
Elles sont avantageusement employées comme isolateurs dans l'électrotechnique.  
Prix avantageux, défiant toute concurrence. Travail très soigné. Garanties des plus larges. 3077  
De nombreuses références et attestations de la Suisse et de l'Etranger sont à la disposition de tout acheteur.  
La pluie, les influences atmosphériques, les ouragans les plus violents sont inoffensifs, si la pose est exécutée conformément à nos indications. — Pour prospectus, échantillons et tous renseignements, s'adresser à

Schweiz. Eternitwerke A. G. Direction : *J. Steinbrunner, Niederurnen* (Glaris).

BUREAU INTERNATIONAL DE BREVETS D'INVENTION

**NAEGELI & Cie**

4, Hirschengraben, 4 BERNE à proximité de la gare

251 Ingénieur-Directeur : **F. NAEGELI**

ancien expert - examinateur du Bureau fédéral des brevets.

**POMPES** d'épuisement à diaphragme, simple et double effet, aspirantes et refoulantes.

**Pompes** centrifuges.

**Pompes à palettes** et autres systèmes.

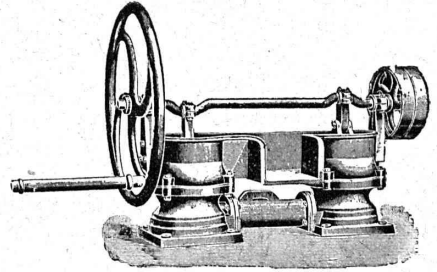
**OUTILS de LEVAGE**

Treuil, Moufles,

Palans différentiels et à hélice, Crics, etc.

**Rouleaux compresseurs à vapeur. — Concasseurs.**

**Vente et Location de :** Matériel d'entrepreneurs, Voie, genre Decauville, Rails en acier, Vagonnets, Locomotives, Locomobiles, Pompes, Treuils à vapeur et à benzine.



**Fritz MARTI (Société anonyme), Winterthur.**

Important pour Entrepreneurs, Architectes et Propriétaires de bâtiments.



Fabrication d'aspirateurs de fumée et de vapeur

DE

**Fr. M. Spring-Wenger**

BALE

14, Klybeckstrasse, 14.

(2981)

Plus de fumée dans les cuisines et les habitations où sont utilisés ces chapiteaux de cheminées, diplômés dans plusieurs expositions.

Demandez prospectus et prix-courant.

Réparations de cheminées et de toitures en ardoises ou tuiles.

Travail consciencieux et soigné. — Prix modéré.



On demande dans une grande Administration de la Suisse romande un bon 3264

**DESSINATEUR-ARCHITECTE**

très au courant de la construction et pouvant faire l'étude de projets. Entrée immédiate.

Adresser offres, avec pièces à l'appui, sous chiffres, A. 3204 L., à l'Agence de publicité Haasenstein & Vogler, Lausanne.

**Ingénieur-Electricien,**

parlant français et allemand, 4 ans de pratique, cherche emploi durant les mois d'août et de septembre, comme ingénieur-adjoint ou remplaçant dans une entreprise électrique, centrale, chemin de fer ou tramway. 3336 b.

Offres, sous A. T., au Bureau de l'Indicateur Vaudois, rue Pépiniel, Lausanne.

**BON DESSINATEUR**

Un bon Dessinateur-Opérateur (génie civil) demande engagement de suite ou à volonté.

Prière de s'adresser, sous M. R.,

au Bureau de l'Indicateur Vaudois, Pépiniel, Lausanne. 3336 a.

On demande Ingénieur - Représentant très actif, visitant régulièrement les Usines suisses, pour machines brevetées employées dans toutes les usines, ayant pris grande extension à l'étranger. Ecrire, avec références et renseignements, à D. 49,999, Adr.: John F. Jones & Cie, 31 bis, Fbg. Montmartre, Paris. 3336

**A. JUCKER**

Succr de

Jucker - Wegmann

Papiers en gros

Zurich

2998

Spécialité de papiers et toile à dessin et à calquer, des meilleures qualités, en rouleaux et feuilles.

**TRAVAUX D'ASPHALTAGE**

et applications diverses de matières asphaltiques. 3040

**ISOLANTS — Couvertures légères. — ISOLANTS**

Planelles en asphalte comprimée, résistantes à 335 kgs par cm<sup>2</sup>.

**H. LAVANCHY & FILS, Vevey**

POUTRELLES CIMENT ARMÉ, Système O. Lavanchy.

FABRIQUES DE PARQUETS. Menuiserie et Scierie mécanique.

**STUBER & C<sup>ie</sup>**

SCHUPFEN (Canton de BERNE, Suisse). Téléphone.

Parquets des plus simples aux plus riches. Parquets s<sup>e</sup> bitume

Fabrique de fenêtres. — Usines hydrauliques et à vapeur. 3035

**GERBER-BEAUJEU**, représentant.

Téléphone 1965. Le Mont-Rose, route de Montoie, Lausanne. Téléphone 1965.

**MENUISERIE D'ART  
et de bâtiment**

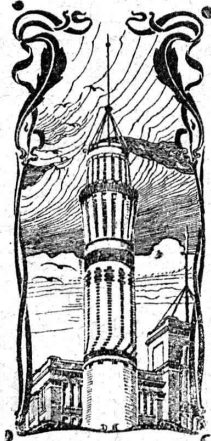
J. CHAUVY & C<sup>ie</sup>

**A. GOLAY, successeur**

Maison fondée en 1830.

8, Maupas LAUSANNE Maupas, 8

TELEPHONE 781 255



**J. WALSER & Co**

ENTREPRISE DE CONSTRUCTIONS  
WINTERTHUR

SPÉCIALITÉS : 3069

Cheminées d'usines et de Chauffage.

Maçonneries de Chaudières  
de tous systèmes.

Construction de Fourneaux  
pour tous les services industriels.

Matériaux réfractaires en toutes  
qualités.

**Le meilleur plancher**

pour locaux exposés à grande fatigue est

le **PARQUET** en

**Bois d'Extrême-Orient « Lim »**

dont

la résistance contre l'usure,  
le peu de variation du volume

sont attestés

par le Laboratoire fédéral et des autorités compétentes  
de la Suisse et de l'Etranger.

Pour échantillons, etc., s'adresser à la

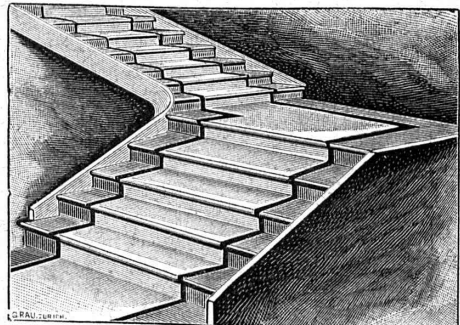
Fabrique de parquets et de chalets

**Interlaken.**

2948

**FABRIQUES RÉUNIES**

de Xylolith et d'Acide carbonique, S. A.  
à WILDEGG (Canton d'Argovie).



Brevet. N° 9080.

Brevet + N° 9080.

**MARCHES D'ESCALIER EN XYLOLITH**

pour le revêtement d'escaliers en fer, bois, molasse, ou béton  
tournants, molasse usée.

Incombustibles, pas glissant et de grande durabilité et résistance.

Couleurs unies ou avec forme de tapis coloré au centre.

Seulement en Suisse environ 10000 marches d'escalier,  
et environ 200,000 m<sup>2</sup> de parquets ont été posés jusqu'ici

**SERRURERIE D'ART**

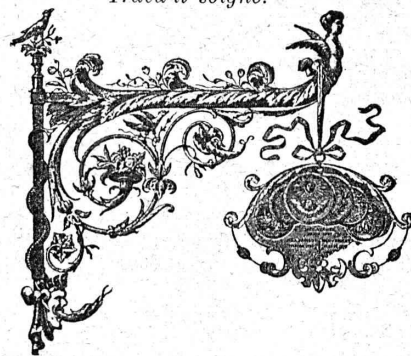
Charpentes en fer. - Serres. - Vêrandas. - Grilles et Portails.

Trava il soigné.

Téléphone.

Force électrique.

\* 274



**Louis Cherpit**

NYON (Suisse).

Bureau et Atelier :

AVENUE VIOLLIER

**APPAREILLAGE pour EAU et GAZ**



(O. 2005 N.)

2904