

Zeitschrift: Bulletin technique de la Suisse romande
Band: 32 (1906)
Heft: 19

Werbung

Nutzungsbedingungen

Die ETH-Bibliothek ist die Anbieterin der digitalisierten Zeitschriften. Sie besitzt keine Urheberrechte an den Zeitschriften und ist nicht verantwortlich für deren Inhalte. Die Rechte liegen in der Regel bei den Herausgebern beziehungsweise den externen Rechteinhabern. [Siehe Rechtliche Hinweise.](#)

Conditions d'utilisation

L'ETH Library est le fournisseur des revues numérisées. Elle ne détient aucun droit d'auteur sur les revues et n'est pas responsable de leur contenu. En règle générale, les droits sont détenus par les éditeurs ou les détenteurs de droits externes. [Voir Informations légales.](#)

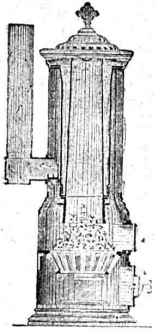
Terms of use

The ETH Library is the provider of the digitised journals. It does not own any copyrights to the journals and is not responsible for their content. The rights usually lie with the publishers or the external rights holders. [See Legal notice.](#)

Download PDF: 17.11.2024

ETH-Bibliothek Zürich, E-Periodica, <https://www.e-periodica.ch>

Fabrique de Chauffage central et Poélerie moderne.
C. SAMBUC FILS & Cie, Lausanne



CHAUFFAGES CENTRAUX à eau chaude et vapeur à basse pression.
 Chauffage central pour appartements et maisons à louer par calorifères - thermostats, à feu continu et trémie d'alimentation.
Grande économie de combustible garantie.
 Installations complètes de **Séchoirs, Bains, Buanderies** et de **Cuisines d'Hôtels**, à forfait.
 Nouveaux **FOURNEAUX - POTAGERS** avec ou sans circulation d'eau chaude. 242
Calorifères Universels brevetés + N° 25,968.
 avec **RÉGULATEURS DE TIRAGE**
 ETUDES TECHNIQUES ET DEVIS SUR DEMANDE

Fabrique lausannoise d'appareils de chauffage.
G. WEBER, constructeur
 LAUSANNE 256

CHAUFFAGES CENTRAUX
 à eau chaude et vapeur à basse pression.
CHAUFFAGES CENTRAUX LOCAUX (localisés à un seul appartement).
Installations complètes de cuisines d'hôtels
donnant une grande économie de combustibles.
Séchoirs, Bains, Buanderie perfectionnée, Brevet + 11466.
CALORIFÈRES UNIVERSELS
 Etudes techniques et devis sur demande.

PARQUETERIE D'AIGLE

FONDÉE EN 1855

3046

Les plus hautes récompenses aux Expositions de :
Zurich, 1883 — Yverdon, 1894
Genève, 1896 — Vevey, 1901

Représentée :
 à Lausanne par M. J. MERLE, Maupas, 13
 à Montreux par M. Alb. CHENEVAL, avenue Nestlé.
 à Genève par M. Claude MERLE, Chemin des Sources 9

VILLE DE FRIBOURG

CONCOURS

POUR LA FOURNITURE DE

Candélabres à gaz destinés à la nouvelle route des Alpes.

Les concurrents devront fournir un dessin à l'échelle de 1/10 et indiquer le prix par pièce.

Pour tous renseignements, s'adresser au Bureau de l'Edilité et y faire parvenir les offres jusqu'au 20 novembre 1906.

Fribourg, le 6 octobre 1906.

DIRECTION DE L'ÉDILITÉ.

ON DEMANDE pour une station centrale électrique :
UN CHEF MÉCANICIEN capable, parlant français, connaissant les chaudières, canalisation de vapeur et machines à vapeur (turbos), et si possible la partie électrique.
UN MÉCANICIEN connaissant bien la partie électrique.
 Adresser les offres au Bureau du Journal, Société Suisse d'Edilité, rue Pépinet. 3448

On demande pour la direction technique d'un moulin

Ingénieur-chef mécanicien

homme de confiance, connaissant les machines à vapeur, moteurs et si possible les machines pour moulins. Place stable et bien rétribuée. Logement à disposition. Entrée le plus vite possible.

Adresser les offres à l'agence Haasenstein & Vogler, à Berne, sous chiffres E 7145 Y.

FABRIQUE

Bernoise de Staff

ERNEST HABERER & Cie, BERNE

Décorations prêtes à poser.

Rosaces, Gorges, Frises, Consoles, Chapiteaux, etc., en tous genres et styles.

Ornements en Staff à jour sans fond, d'un effet décoratif magnifique.

Spécialité Stuccoline + Brevet 30040

de décorations complètes d'intérieurs de VILLAS, HOTELS, etc.

Concours.

BALE

La fourniture et le montage de la **construction métallique** pour la couverture de perrons au bâtiment des voyageurs de la gare de Bâle est mise en soumission (Poids 650 tonnes environ). S'adresser pour renseignements au bureau de l'ingénieur en chef, Leimenstrasse, 2, Bâle.

Terme : **15 octobre 1906.**

Dessinateur très au courant de la technique et de la pratique dans l'appareillage, rhéostats, contrôleurs, pour courants continu et alternatif, **est demandé** immédiatement par importante Compagnie d'Electricité. — Offres, avec références et prétentions, sous **J. D. 24**, poste restante, Montreux. Ilc. 15515 X.

SOCIÉTÉ SUISSE D'ÉDITION

3, Rue Pépinet, 3, LAUSANNE

L'ÉLECTRICITÉ AGRICOLE

par E. GUARINI, Ingénieur - électricien.

Préface du prof. H. DUFOUR.

PRIX : 3 Francs.

<i>La Télégraphie sans fils</i> , par E. GUARINI	Fr. 2.50
<i>La Télégraphie sans fils</i> , par le même, brochure	1.—
<i>Dernières expériences de Marconi</i> , par le même	0.30
<i>Traction électrique</i> , par THOMANN	0.50
<i>Loi fédérale sur les installations électriques</i>	0.50
<i>La voiture électrique</i> , par LASCHE	0.80
<i>Agenda de l'Horloger suisse</i>	2.50
<i>Carte relief Vevey-Montreux</i> , par L. POIRIER	1.50
La même sur toile	2.25

BECK & WETLI

Successeurs d'Albert Pamblanc. 3024

6, Place du Pont LAUSANNE Place du Pont, 6.

Entreprise spéciale de COUVERTURES en Ciment ligneux.

Installation et vérification de Paratonnerres. Ferblanterie et Couverture pour bâtiments. Plomberie. Appareillage pour eau et gaz.

Téléphone N° 1507.



Librairie F. Rouge & Co, Lausanne.

4, Rue Haldimand, 4.

LES TURBINES A VAPEUR

Ouvrage suivi de Considérations sur les machines thermiques et leur avenir, ainsi que sur les Turbines à gaz, par A. STODOLA. Traduit d'après la 3^{me} édition allemande, par E. HAHN. Grand in-8°, Fr. 25.—

Le Contremaître mécanicien, par J. LOMBARD et J. CAEN, Fr. 7.50

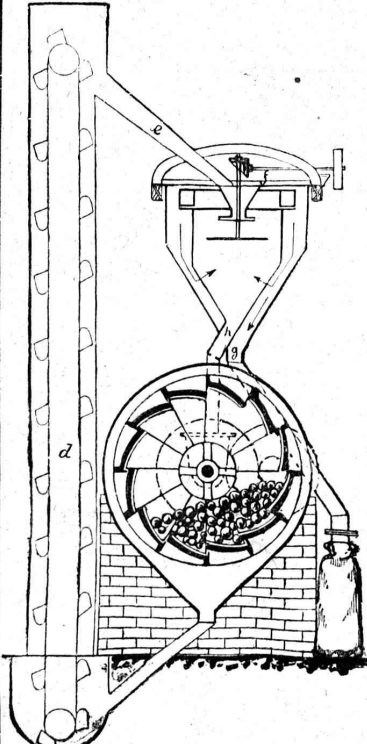
Le Carbone et son industrie, par JEAN ESCARD. Grand in-8°, Fr. 25.—

Théorie et calcul des lignes à courants alternatifs, par G. ROESSLER. Traduit de l'allemand par E. STEINMANN. In-8°, avec 60 figures dans le texte et 7 planches hors texte. Relié, 12 fr. 50

Les abattoirs modernes. Eléments et dispositions d'ensemble des abattoirs, d'après des études faites en France et en Allemagne, par A. MESNAGER. Grand in-8°, avec planches, Fr. 4.—

L'équilibre des fils électriques. Conditions de pose, par A. PILLONEL. In-folio, Fr. 2.—





Moulin sans tamis

avec séparation à air

Système Pfeiffer (Brevet annoncé)

Hors concours --- Meilleur et dernier système de broyeuse

pour

Ciment, chaux, terre, gypse, charbon, Magnésite, phosphates, scories, Débris de tuile, os, couleurs et d'autres matières dures. (3464)

Plus de **80** installations ont été construites depuis 1905

PFEIFFER FRÈRES Ateliers de construction KAISERSLAUTERN.

Pour offres et devis s'adresser à

H. Schächlin, Ing.-constr.-méc., à Zurich IV.

Seul représentant pour la Suisse et le Tyrol.

Références de 1^{er} ordre.

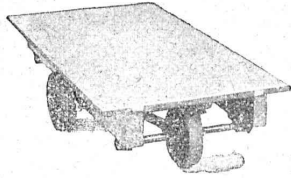
A. JEANTIN, Ingénieur - Constructeur, 4, Rue Petitot, à Genève.

Porteur « Lachat ». — Nouveau wagonnet sans rails, à roues coulissantes, avec rappel automatique, pour transport et manutention de toutes marchandises, matériaux, colis, bagages, etc.

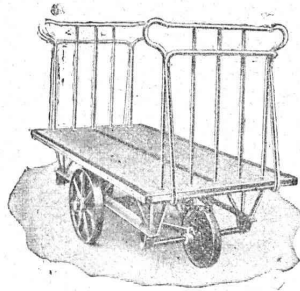
Le Porteur « Lachat » se fait en tous modèles et pour tous usages.

2970

Renseignements
et Prix-Courants gratuits sur
demande.



Stabilité.
Mobilité.
Solidité.
Economie.



Stabilité.
Mobilité.
Solidité.
Economie.



E. BECK

PERLES, près BIENNE

Télégrammes: PAPPBECK

Téléphone.

FABRIQUE POUR:

Carton bitumé. — Ciment ligneux.

PLAQUES d'ASPHALTE pour Isolations en tous genres.

TAPIS D'ISOLATIONS — GOUDRON MINÉRAL RAFFINÉ

TRINIDAD ÉPURÉE 3056

Tous les produits d'Asphalte et de Goudron.

Alfred Wenger
LAUSANNE 3096
Courroies de transmission en cuir
Tannage spécial.
Extensibilité presque nulle.
Lanières en tous genres.

**CARRELAGES
DE ROLLE**

Fr. JENNY

successeur de Eug. SIMON

MAISON FONDÉE EN 1850

PIRELLI & C^{ie}, MILAN

Société pour l'exploitation générale

du **Caoutchouc, de la Gutta-percha et similaires**

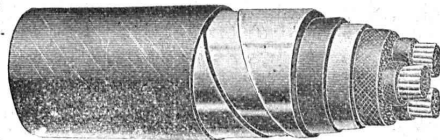
USINES { Principale et siège social à Milan.
Succursale à Spezia pour les câbles sous-marins.
à Villanueva y Geltrú (Espagne) pour fils et câbles électriques.

GRAND PRIX — PARIS-1900

FILS ET CÂBLES ÉLECTRIQUES ISOLÉS

selon les prescriptions de l'Association Suisse des Electriciens

Câbles souterrains
pour lumière, trans-
port de force,
téléphonie.
Câbles sous-marins.



Représentants généraux pour la Suisse :

MM. Ch. INZEBIT & C^o, Genève. C. & L. Trollet, succ. 2178

**GRAND PRIX ET DEUX MÉDAILLES D'OR
à l'Exposition Universelle de St-Louis.**

FABRIQUE

DE

39

Produits Céramiques d'Embrach

(S. A.)

à **EMBRACH (Zurich).**

Carrelages en grès céramo vitrifié.

Carreaux pour trottoirs.

Carreaux spéciaux pour Laiteries, Laboratoires, etc.

ROSTOLITH

Briques pour pavages de rues, cours, écuries, etc.

RACCORDS EN GRÈS

pour drainages, captages de sources.

Renseignements. — Album et Prix-courant sur demande.

EXPLOSIFS 3052

Société Suisse

DES

**EXPLOSIFS
à BRIGUE (Valais).**

Dynamites à tous do-
sages. Détonateurs. Mè-
ches et tous accessoires.

Fabrique de Cartonnages

et IMPRIMERIE 2879

A. RION

Rue de Bourg, 16, Lausanne.

Spécialité de Cartons de Bureaux.

Rouleaux et Portefeuilles
pour Ingénieurs et Architectes.

Instruments de Précision.

H. Möhlenbruck, Constructeur

LAUSANNE 2870

Téléphone. Caroline, Belle-Combe.

Nivellement. Appareils électriques.

Disques à calculs.

Construction de tous genres

d'INSTRUMENTS

ATELIERS 2862

D'ÉBÉNISTERIE D'ART

BOBAING

St-Pierre, 2, Lausanne.

Renseignements. Dessins. Devis.

A. MOREL

ATELIER D'HÉLIOGRAPHIE

Téléphone 327. — LAUSANNE (Suisse). — Téléphone 327.

Héliographies sur papiers au ferro-prussiate, au ferro-gallate et à la
sépia-éclair.

INSTALLATION ÉLECTRIQUE

Fournitures des papiers et toiles sensibles.

Demander les échantillons et prix-courants.

2901

Fils de Cuivre électrolytiques

de la Compagnie des Tréfileries du Havre,
Anciens Etablissements LAZARE WEILER

Cuivre pur en barres, en feuilles, en bandes; Cuivre façonné, Laiton en tôle, fils, barres; Aluminium; Tubes cuivre et laiton; Fils d'acier, blancs et galvanisés; Bi-métal.

H. KLEINERT & Cie, à Bienne.

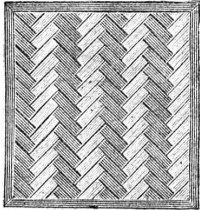
Aciers et métaux en gros.

166

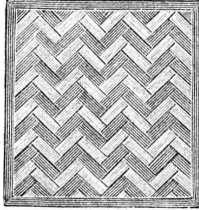
FABRIQUES RÉUNIES

de Xylolith et d'Acide carbonique. S. A.

à WILDEGG (Canton d'Argovie).



Brevet + No 9080.



Vissé sur faux ou vieux plancher, rendu posé au bain de mortier de silicate de soude sur béton en ciment Portland, ou béton en scorie, selon tous les dessins: carré, octogones, etc., en quatre couleurs et en forme de fougères (bâtons rompus).

Xylolith incombustible, chaud: Bois de pierre, insonore, durable.

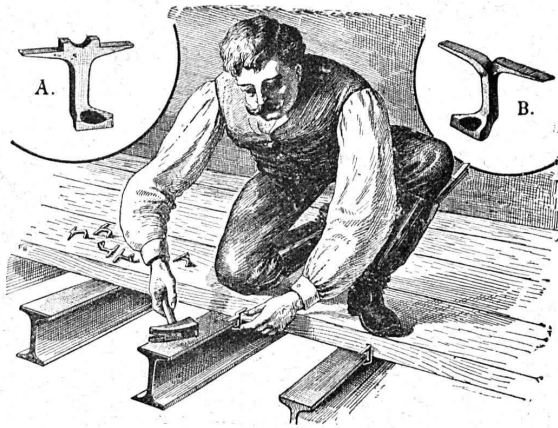
Echantillons, prospectus, albums et certificats gratuits et franco sur demande.

279

Seulement en Suisse environ 200,000 m² de parquets et environ 10,000 marches d'escalier ont été posés jusqu'ici.

Crampons d'assemblage A & B

Systeme Rordorf



s'expédient en trois grandeurs par tous les magasins de fer et 3043 les propriétaires du brevet: (Zà 1759 G)

RORDORF FRÈRES, Auf der Mauer, 5, ZURICH.

Tout ce qui concerne la publicité du

BULLETIN TECHNIQUE

doit être adressé à

l'Indicateur Vaudois

3, Rue Pépinet, 3, Lausanne.

De VALLIERE & SIMON, ingénieurs civils, 1, Place Cathédrale LAUSANNE

BÉTON ARMÉ

Systeme de VALLIÈRE. — Brevet Suisse 20,148.

Projets et études de: Ponts, planchers, sommiers, colonnes, réservoirs, cuves de gazomètres, silos, fondations, toitures, tuyaux, canaux, etc.

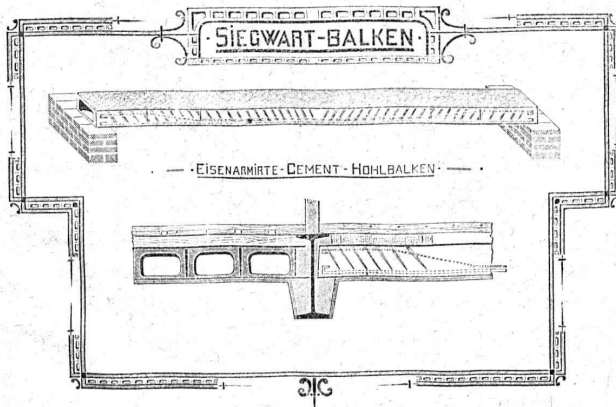
Représentants pour la Suisse et la France du système MELAN pour ponts en béton armé.

Renseignements et devis gratuits.

294

Concessionnaires: F. Riodel & Fils, Genève. E. Bellorini, Lausanne. Römer & Fehlbaum, Bienne.

A. Vissa, Montreux. Zveifel, La Chaux-de-Fonds. Franceschetti & Pfister, Zurich. Zanzi, Locarno, Tessin. E. Nosedà, Neuchâtel.



Poutres Siegwart.

Plancher en béton armé, consistant en poutres creuses fabriquées séparément à l'avance dans une usine et mises sur place l'une à côté de l'autre. Pose très simple, sans coffrage, ni échafaudage, par conséquent point de danger d'un décentrement prématuré.

Possibilité de charger les planchers immédiatement après la pose des poutres, permettant ainsi un avancement des travaux sans retard.

Grande sécurité contre l'incendie et action isolante au point de vue de la température et du son.

Devis gratuits à disposition.

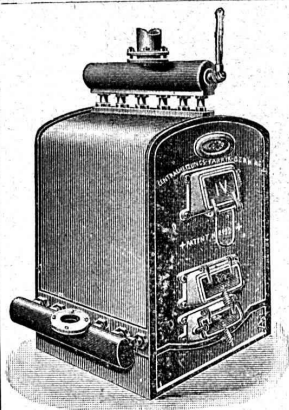
G. & A. BANGERTER

Fabrique de produits en ciment.

LYSS (Berne)

Seuls concessionnaires pour les cantons de Bâle, Soleure, Berne et la Suisse romande.

2936



Installations
3916 DE
CHAUFFAGES CENTRAUX
de tous systèmes
ET DE
Services d'eau chaude

Bains. Buanderies.
Séchoirs.

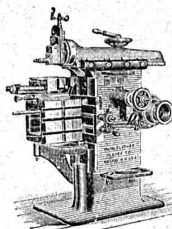
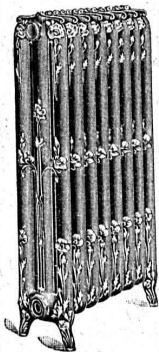
Brevet Suisse
N° 21,928.

FABRIQUE DE CHAUFFAGE CENTRAL BERNE S.A.
Ancienne Maison J. RUEF
OSTERMUNDIGEN

Appareils
de Désinfection
et de Stérilisation.

Prospectus et devis sur demande

Représentant pour Vaud et Valais:
Emile-F. CHAVANNES, Ingénieur
Téléphone 1412. Rue de Bourg, 4, Lausanne.



J. Lamercier & C^{ie}, Genève

* Fabrique d'Huiles et Graisses industrielles. *

SPECIALITÉ DE 239

Fournitures pour Usines

** Organes de transmissions. **
Arbres, Paliers, Courroies, Graisseurs, etc.
MACHINES, OUTILS AMÉRICAINS & AUTRES

TRAVAUX D'ASPHALTAGE

et applications diverses de matières asphaltiques. 3010

ISOLANTS — Couvertures légères. — **ISOLANTS**
Planchettes en asphalte comprimée, résistantes à 335 kgs par cm².

H. LAVANCHY & FILS, Vevey

POUTRELLES, CIMENT ARMÉ, Système O. Lavanchy.

FABRIQUES DE PARQUETS. Menuiserie et Scierie mécanique.

STUBER & C^{ie}

SCHUPFEN (Canton de BERNE, Suisse). Téléphone.

Parquets des plus simples aux plus riches. Parquets sur bitume
Fabrique de fenêtres. — Usines hydrauliques et à vapeur. 3035

GERBER-BEAUJEU, représentant.

Téléphone 1965. Le Mont-Rose, route de Montoie, Lausanne. Téléphone 1965.

ASPHALTE

Sylvestre Fossati, Entrepreneur.

BÉTHUSY, LAUSANNE 2850

Travaux soignés et garantis pour Terrasses, Chambres de bains,
Buanderies, Laiteries, Trottoirs, etc.

Fabrique de Carreaux en Ciment comprimé, unis et à dessins.
DEVIS SUR DEMANDE — TÉLÉPHONE 1589

Société pour la vente des Chaux et Ciments

DE LA SUISSE ROMANDE (G. P. B.)

LAUSANNE

Puissance de production en ciments, chaux et plâtres, 15,000 wagons de 10 tonnes.

Comprend les

Usines de Grandchamp et de Roche.

Usines de la Paudèze.

Usines de Baulmes et de Vouvry.

Ciment Portland artificiel.

Ciment naturel. — Ciment prompt.

Ciments mixtes (Paudézite, Rochîte).

Chaux lourdes, mi-lourdes et légères.

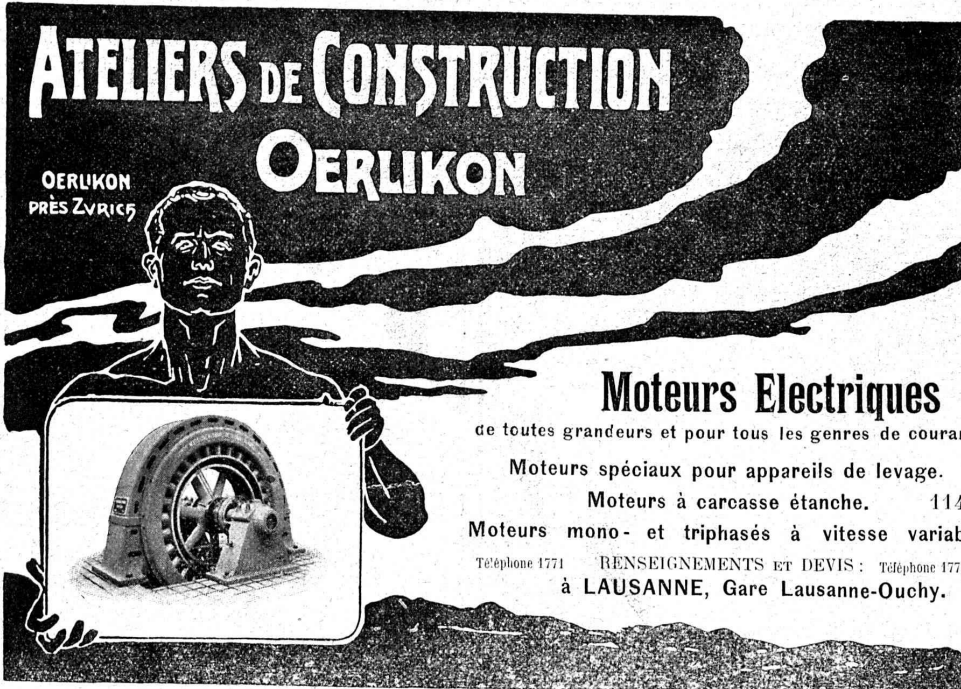
BUREAU DE VENTE POUR LA SUISSE FRANÇAISE (Neuchâtel excepté)

des Chaux hydrauliques et Ciments des Usines neuchâteloises.

ATELIERS DE CONSTRUCTION

OERLIKON

OERLIKON
PRÈS ZÜRICH



Moteurs Electriques

de toutes grandeurs et pour tous les genres de courant.

Moteurs spéciaux pour appareils de levage.

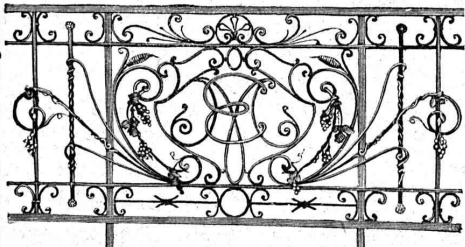
Moteurs à carcasse étanche. 114

Moteurs mono- et triphasés à vitesse variable.

Téléphone 1771 RENSEIGNEMENTS ET DEVIS : Téléphone 1771
à LAUSANNE, Gare Lausanne-Ouchy.

Téléphone 24.

Vitrages et
Devantures de magasins.



Escaliers en fer.
Marquises et Vérandas.

ÉTUDE - DEVIS 3191

Atelier de **Serrurerie Mécanique**

LAUSANNE * **H. RAPIN** * 8, Maupas
Entreprise générale de toute la Serrurerie en bâtiment et fer forgé.

FUGLSTÉR & C^{IE} NEUCHÂTEL (SUISSE)



**PHOTOGRAVURE
ARTISTIQUE ET
INDUSTRIELLE**

**CLICHÉS
EN TOUS
GENRES**

Estampage - Découpage

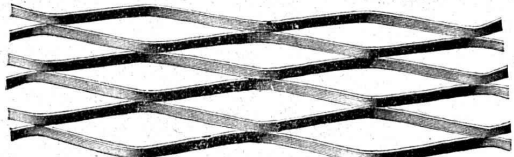
PIECES DE FORGE en masse
fer doux et acier.

297

PIÈCES DE TOLE en masse
découpées et repoussées.

Leresche & Cie, Forges de Vallorbe.

MÉTAL DÉPLOYÉ



FRANCILLON & C^{ie}

FABRIQUE D'ACCUMULATEURS D'OERLIKON

OERLIKON, près Zurich.

Bureau pour la Suisse romande : LAUSANNE, Chemin Vinet, 29.

3070

ACCUMULATEURS

pour tous les usages.

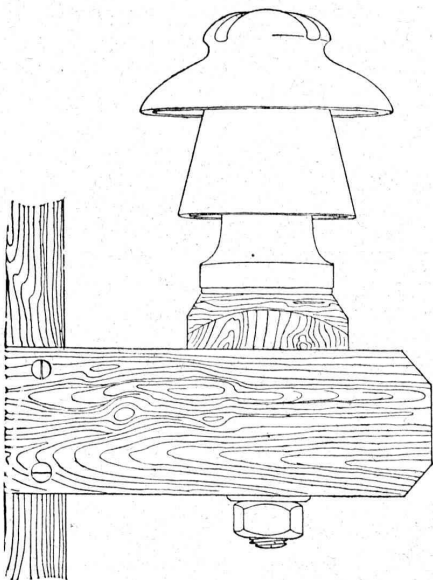
Société Céramique
RICHARD - GINORI
 MILAN (ITALIE).

Capital L. 7,000,000 entièrement versé. 2873

ISOLATEURS

pour hautes et basses tensions en **PORCELAINE DURE**

BASES et MANCHES pour interrupteurs.



VIROLES pour lampes électriques, etc., etc.

CATALOGUES gratis sur demande.

FERMETURES
 automatiques à rouleaux
 EN TÔLE ONDULÉE
FR. GAUGER À ZÜRICH

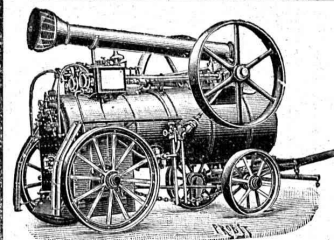
BUREAU INTERNATIONAL DE BREVETS D'INVENTION

NAEGELI & Cie

4, Hirschengraben, 4 **BERNE** à proximité de la gare

251 Ingénieur-Directeur: **F. NAEGELI**

ancien expert - examinateur du Bureau fédéral des brevets.



Locomobiles

12-60 CHEVAUX

LOCOMOBILE

demi-fixe 10 chevaux.

Locomotives d'entrepreneurs

10 30 65 chev.

Ecartement 600 750 1000 mm.

POMPES CENTRIFUGES

Moteurs à pétrole et à benzine, 6-10 chevaux.

TREUILS ROULANTS à vapeur et électrique, à vendre ou à louer, disponibles de suite.

S'adresser à :

Fritz MARTI, S. A., Winterthour.

Librairie F. Rouge & Cie, Lausanne

Etude expérimentale du Ciment armé. Expériences, théories et calculs. Bibliographie du Ciment armé. Recherches annexes sur les diverses résistances des mortiers et bétons, par *R. Feret*. 1 volume in-8°, Fr. 20.—

Lausanne à travers les âges

par MM. le **syndic van Muyden**, l'avocat **A. Schnetzler**, membres de la Municipalité, **Ed. Chavannes**, **Ed. Chastellain**, **A. de Montmollin**, ingénieurs, **Ed. Buttet**, gérant du service des eaux, et **Eug. Failettaz**, secrétaire de la Société industrielle et commerciale.

Beau volume in-4, de 228 pages, avec 98 gravures et fac-similés, 2 graphiques et un plan donnant les voies de communication en 1836, Prix 6 fr.

ABATTOIRS PUBLICS

Tome II. Inspection et administration des Abattoirs. Installation des marchés aux bestiaux.

In-8° avec figures,

Fr. 22.50

Schweizerische Eternit-Werke A. G. Niederurnen (Glaris).

Frauenfeld 1903



Médaille d'argent.

Télégrammes: Eternitwerke Niederurnen.

Téléphone: Niederurnen. — Zurich 590.

Usines et bureaux à Niederurnen et Zurich II.

Exposition Universelle
 Liège 1905.
 Hors concours.
 Membre du Jury.

Nous recommandons :

l'ardoise Eternit (Fibro-Ciment) comprimé à haute pression
 pour couvertures de tous genres et pour : Revêtements extérieurs de façades.

Résistant à la gelée et aux intempéries. Durcissement illimité. — Stupéfiante par sa légèreté et sa résistance à l'ouragan et aux rafales.

Les plaques Eternit, légèrement comprimées,
 pour revêtements intérieurs de murs et de plafonds d'usines, métairies, cuisines, buanderies, cabinets de bains etc.

Ces plaques Eternit offrent toute sécurité contre le feu, sont isolantes, contre la chaleur, le froid et l'humidité.

Elles sont avantageusement employées comme isolateurs dans l'électrotechnique.

Prix avantageux, défiant toute concurrence. Travail très soigné. Garanties des plus larges.

De nombreuses références et attestations de la Suisse et de l'Etranger sont à la disposition de tout acheteur.

La pluie, les influences atmosphériques, les ouragans les plus violents sont inoffensifs, si la pose est exécutée conformément à nos indications. — Pour prospectus, échantillons et tous renseignements, s'adresser à

Schweiz. Eternitwerke A. G. Direction : *N. Steinbrunner, Niederurnen* (Glaris).

3077

INGÉNIEUR-DIPLOMÉ

33 ans, parlant 3 langues, vaudois, libéré du service militaire. Longue pratique en projets et construction. A été ingénieur de Compagnie et d'entreprises de chemins de fer. Grande expérience, excellents certificats. Cherche engagement dans grande entreprise ou Compagnie.

Ecrire sous chiffres G 26283 L à Haasenstein & Vogler, à Lausanne.

A céder

ASCENCEUR HYDRAULIQUE

Stiegler, état de neuf; affaire très avantageuse. — S'adresser à M. Jacques Breuer, à Clarens.

A. JUCKER

Succr de

Jucker - Wegmann

Papiers en gros

Zurich

2908

Spécialité de papiers et toile à dessin et à calquer, des meilleures qualités, en rouleaux et feuilles.

Atelier Mécanique de Menuiserie

JACCOUD-HURNI

LAUSANNE, Clos Ouest, route de Morges, LAUSANNE

3315

TÉLÉPHONE 2067

Installation de Bureaux et Magasins. Réparations en t^s genres.

SERRURERIE D'ART

Charpentes en fer. - Serres. - Vérandas. - Grilles et Portails.

Travail soigné.

Téléphone.

Force électrique.

* 274



Louis Cherpit

NYON (Suisse).

Bureau et Atelier:
AVENUE VIOLLIER

APPAREILLAGE pour EAU et GAZ

J. WALSER & Co

ENTREPRISE DE CONSTRUCTIONS
WINTERTHUR

SPÉCIALITÉS : 3069

Cheminées d'usines et de Chauffage.

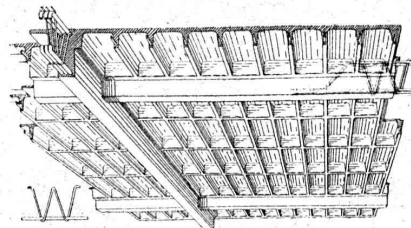
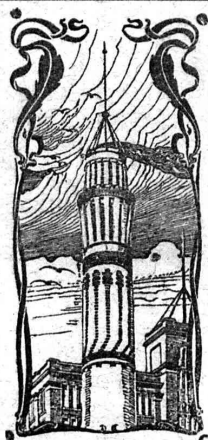
Maçonneries de Chaudières

de tous systèmes.

Construction de Fourneaux

pour tous les services industriels.

Matériaux réfractaires en toutes qualités.



3067

Béton armé Système F. BRAZZOLA breveté.

Nouveau. — Economique. — Résistant.

Planchers à caissons et poutres indépendantes.

Béton armé dans toutes ses applications.

Avants-projets, Etudes, Plans, Devis, gratuits sur demande.

Bureau central d'études, 22, avenue d'Ouchy
LAUSANNE

CONCESSIONNAIRES sont demandés partout.

GYPS-UNION, A. G., ZURICH

SOCIÉTÉ DE 25 FABRIQUES SUISSES DE PLATRE RÉUNIES

3324

Fabriques en exploitation actuellement à Felsenau (Argovie), Leissigen (Berne), Ennetmoos (Unterwalden), Läuflingen (Bâle), Soleure, Kienberg, Alvaschein (Grisons).

BEX (Vaud).

FABRICATION DE

PLATRE GROS ET FIN

CIMENT-GYPSE (Estrichgips) pour planchers incombustibles et imperméables, meilleure couche de réception pour Linoleum.

GYPSE A SEMER

PLANCHES DE GYPSE en roseaux et en fibres de cocos, en différentes dimensions, pour Plafonds et Galandages.

BRIQUES DE GYPSE de différentes dimensions pour Galandages.

Prix modérés. Qualités supérieures. Service prompt et soigné. Prospectus et échantillons gratuits sur demande.