

Objektyp: **Advertising**

Zeitschrift: **Bulletin technique de la Suisse romande**

Band (Jahr): **32 (1906)**

Heft 6

PDF erstellt am: **05.08.2024**

### **Nutzungsbedingungen**

Die ETH-Bibliothek ist Anbieterin der digitalisierten Zeitschriften. Sie besitzt keine Urheberrechte an den Inhalten der Zeitschriften. Die Rechte liegen in der Regel bei den Herausgebern.

Die auf der Plattform e-periodica veröffentlichten Dokumente stehen für nicht-kommerzielle Zwecke in Lehre und Forschung sowie für die private Nutzung frei zur Verfügung. Einzelne Dateien oder Ausdrucke aus diesem Angebot können zusammen mit diesen Nutzungsbedingungen und den korrekten Herkunftsbezeichnungen weitergegeben werden.

Das Veröffentlichen von Bildern in Print- und Online-Publikationen ist nur mit vorheriger Genehmigung der Rechteinhaber erlaubt. Die systematische Speicherung von Teilen des elektronischen Angebots auf anderen Servern bedarf ebenfalls des schriftlichen Einverständnisses der Rechteinhaber.

### **Haftungsausschluss**

Alle Angaben erfolgen ohne Gewähr für Vollständigkeit oder Richtigkeit. Es wird keine Haftung übernommen für Schäden durch die Verwendung von Informationen aus diesem Online-Angebot oder durch das Fehlen von Informationen. Dies gilt auch für Inhalte Dritter, die über dieses Angebot zugänglich sind.

Ein Dienst der *ETH-Bibliothek*  
ETH Zürich, Rämistrasse 101, 8092 Zürich, Schweiz, [www.library.ethz.ch](http://www.library.ethz.ch)

<http://www.e-periodica.ch>

# PARQUETERIE D'AIGLE

FONDÉE EN 1855

225

Les plus hautes récompenses aux Expositions de:

Zurich, 1883 — Yverdon, 1894

Genève, 1896 — Vevey, 1901

Représentée:

à Lausanne par M. J. MERLE, Maupas, 13

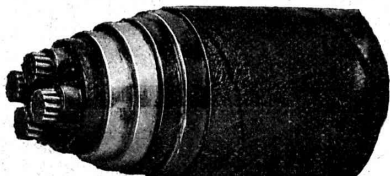
à Montreux par M. Alb. CHENEVAL, avenue Nestlé.

à Genève par M. Claude MERLE, Chemin des Sources 9

## Société d'exploitation des câbles électriques

Système BERTHOUD, BOREL & C<sup>ie</sup>

Maison fondée en 1879. — CORTAILLOD (Suisse). — Maison fondée en 1879.



Câbles électriques pour toutes tensions et pour tous usages.

Spécialité de câbles souterrains pour l'Éclairage électrique, la Téléphonie, la Télégraphie, Signaux, etc.

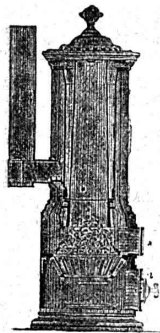
Cordes de cuivre nues. — Cordes souples de toutes sections pour Electrochimie.

292

CONDENSATEURS — ACCESSOIRES

Fabrique de Chauffage central et Poèlerie moderne.

## C. SAMBUC FILS & C<sup>ie</sup>, Lausanne



CHAUFFAGES CENTRAUX à eau chaude et vapeur à basse pression.

SPÉCIALITÉ de chauffage d'appartements et de maisons à louer par calorifères-thermosiphons, à feu continu avec trémie d'alimentation.

Grande économie de combustible garantie. Installations complètes de Séchoirs, Bains, Buanderies et de Cuisines d'Hôtels, à forfait.

Nouveaux modèles. FOURNEAUX - POTAGERS avec ou sans circulation d'eau chaude. Bouilleurs en cuivre ou en fonte. 242

Calorifères Universels perfectionnés (Brevet + N° 25,908).

avec RÉGULATEURS DE TIRAGE

ÉTUDES TECHNIQUES ET DEVIS SUR DEMANDE

Cie du Chemin de fer électrique Montreux-Oberland Bernois.

### Soumission.

Les travaux de charpente métallique pour les ateliers, à Charnex, sont mis au concours. (3044 a)

Les plans et cahiers des charges peuvent être consultés au Bureau du soussigné, tous les jours, de 11 h. à midi. (H. 1654 M.)

Les soumissions, sur papier timbré, seront remises au dit Bureau, pour le samedi 14 avril, à midi. (Signé) L. Villard, architecte.

## Avis de Concours.

La Direction du 1<sup>er</sup> Arrondissement des Chemins de fer fédéraux met au concours les travaux de terrassements (environ 16,000 m<sup>3</sup>) et de maçonneries (environ 1900 m<sup>3</sup>) pour l'extension de la station d'Aigle et pour la construction éventuelle d'un passage supérieur au midi de la dite station (km. 40,036 de la ligne Lausanne-Brigue).

L'entreprise comprend en outre la fourniture et la pose d'environ 1000 m<sup>3</sup> de tuyaux en ciment, de 0<sup>m</sup>,50, 0<sup>m</sup>,30, 0<sup>m</sup>,20 et 0<sup>m</sup>,15 de diamètre.

Les projets, cahiers des charges et formules de soumission relatifs à ces travaux sont déposés au Bureau central du service de la Voie, salle N° 72 du bâtiment d'administration de la Rasude, à Lausanne. (3044)

Les soumissions, cachetées et portant la suscription: **Travaux d'extension d'Aigle**, devront parvenir à la Direction soussignée le 2 avril 1906 au plus tard.

Lausanne, le 13 mars 1906.

Direction du 1<sup>er</sup> Arrondissement des Chemins de fer fédéraux.

Fabrique lausannoise d'appareils de chauffage.

## G. WEBER, constructeur

LAUSANNE

256

### CHAUFFAGES CENTRAUX

à eau chaude et vapeur à basse pression.

CHAUFFAGES CENTRAUX LOCAUX (localisés à un seul appartement).

Installations complètes de cuisines d'hôtels

donnant une grande économie de combustibles.

Séchoirs, Bains, Buanderie perfectionnée, Brevet + 11456.

CALORIFÈRES UNIVERSELS

Etudes techniques et devis sur demande.

## Mise au concours.

La commune municipale de Reconvillier (Jura Bernois) ouvre un concours entre architectes suisses, pour l'élaboration de plans pour la construction d'une maison d'école et d'un hall de gymnastique.

Le programme du concours y relatif est à demander au bureau municipal de Reconvillier.

Reconvillier, le 14 février 1906.

2259 a

Mairie.

## Concours.

### VAUD

L'aménage d'eau sous pression à l'Asile et à la ferme de Cery, comprenant fouilles, appareillage, construction de deux réservoirs de 100 000 litres, est mise au concours. S'adresser à l'Economat de l'Asile.

Terme: 31 mars 1906.

Les travaux de correction de la route intercantonale de Busigny sur Oron, à St-Martin (Fribourg), sont mis au concours. S'adresser au Département des Travaux publics, à Lausanne.

Terme: 31 mars 1906.

### LUCERNE

Les travaux de construction du quai de Weggis, soit terrassements (29 500 m<sup>3</sup>), maçonnerie et béton (360 m<sup>3</sup>), pilotage, etc., sont mis au concours. S'adresser à la Chancellerie communale de Weggis.

Terme: 31 mars 1906.

### ZOUG

La construction d'un bâtiment des machines et d'administration pour la société « A.-G. Wasserwerke », à Zoug, est mise au concours. S'adresser au bureau de la Société, Poststrasse, n° 5, à Zoug.

Terme: 2 avril 1906.

### ZURICH

L'installation du chauffage à eau chaude dans l'Ecole du Schan-

zengraben, à Zurich, est mise au concours. S'adresser au Service des bâtiments, Hôtel des Postes, bureau 4.

Terme : **31 mars 1906.**

Les travaux de **transformation de la station de Hinwil** sont mis au concours. S'adresser à l'ingénieur en chef du III<sup>e</sup> arrondissement C. F. F., à Zurich.

Terme : **1<sup>er</sup> avril 1906.**

## BLIND & MÜLLER

Menuiserie mécanique et de bâtiments.

à **OBERRIEDEN (Zurich).**

ÉTABLISSEMENT INSTALLÉ A NEUF POUR

**Vitrage, Menuiserie, Planchers, etc.**

f (Zä. 4448 g.) **GRANDE PRODUCTIVITÉ** 2926

## ASPHALTE

**Sylvestre Fossati, Entrepreneur.**

**BÉTHUSY, LAUSANNE** 2850

Travaux soignés et garantis pour Terrasses, Chambres de bains, Bauderies, Laiteries, Trottoirs, etc.

Fabrique de Carreaux en Ciment comprimé, unis et à dessins.  
DEVIS SUR DEMANDE — TÉLÉPHONE 1589

### L'UNION

Compagnie d'assurance contre l'incendie, à Paris,

assure les risques industriels, tableaux, objets d'art et bijoux non admis par l'assurance cantonale, ainsi que les bâtiments en construction et ceux insuffisamment taxés.

S'adresser à MM. Girardet, Brandenburg & Cie, banquiers, directeurs particuliers, à Lausanne, et à leurs sous-agents dans le canton. 234

**EXPLOSIFS 232**

Société Suisse

**EXPLOSIFS**  
à BRIGUE (Valais).

Dynamites à tous dosages. Détonateurs. Mèches et tous accessoires.

Fabrique de Cartonnages  
et IMPRIMERIE 2879

## A. RION

Rue de Bourg, 16, Lausanne.

Spécialité de Cartons de Bureaux.

Rouleaux et Portefeuilles  
pour Ingénieurs et Architectes.

Instruments de Précision.

**H. Möhlenbruck, Constructeur**  
**LAUSANNE** 2870

Téléphone. Caroline. Belle-Combe.

Nivellement. Appareils électriques.

Disques à calculs.

Construction de tous genres

**d'INSTRUMENTS**

**ATELIERS** 2802

**D'ÉBÉNISTERIE D'ART**  
**BOBAING**

St-Pierre, 2, Lausanne.

Renseignements. Dessins. Devis.

**CARRELAGES**  
**DE ROLLE** 3010

**Fr. JENNY**

successeur de Eug. SIMON

**MAISON FONDÉE EN 1850**

Important pour Entrepreneurs, Architectes et Propriétaires de bâtiments.



(2981)

Fabrication d'aspirateurs de fumée et de vapeur

DE

**Fr. M. Spring-Wenger**

**BALE**

14, Klybeckstrasse, 14.

Plus de fumée dans les cuisines et les habitations où sont utilisés ces chapiteaux de cheminées, diplômés dans plusieurs expositions.

Demandez prospectus et prix-courant.

Réparations de cheminées et de toitures en ardoises ou tuiles.

Travail consciencieux et soigné. — Prix modéré.

**A. JUCKER**

Suces de

Jucker - Wegmann

Papiers en gros

Zurich

2908

Spécialité de papiers et toile à dessin et à calquer, des meilleures qualités, en rouleaux et feuilles.



**Plaques**  
**métalliques**

Gravées en relief et en creux.  
Toutes grandeurs et façons, pour machines, appareils, etc.

\* Echantillons sur demande. \*

Markwalder & Ganz, St-Gall

## Fils de Cuivre électrolytiques

de la Compagnie des Tréfileries du Havre,

**Anciens Etablissements LAZARE WEILER**

Cuivre pur en barres, en feuilles, en bandes; Cuivre façonné, Laiton en tôle, fils, barres; Aluminium; Tubes cuivre et laiton; Fils d'acier, blancs et galvanisés; Bi-métal.

**H. KLEINERT & Cie, à Bienne.**

166

Aciers et métaux en gros.

## Librairie F. Rouge & C<sup>ie</sup>, Lausanne

Nouveaux abaques logarithmiques pour le calcul des poutres, colonnes, déversoirs et canaux, à l'usage des ingénieurs, architectes et entrepreneurs par P. MOREL. In-folio 2 fr. L'éclairage, par A. VEBER 4 fr. 50

## Poutres Siegwart.

**Plancher en béton armé, consistant en poutres creuses** fabriquées séparément à l'avance dans une usine et mises sur place l'une à côté de l'autre. **Pose très simple, sans coffrage, ni échafaudage**, par conséquent point de danger d'un décaissement prématuré.

Possibilité de charger les planchers **immédiatement après la pose des poutres**, permettant ainsi un avancement des travaux **sans retard.**

**Grande sécurité contre l'incendie et action isolante au point de vue de la température et du son.**

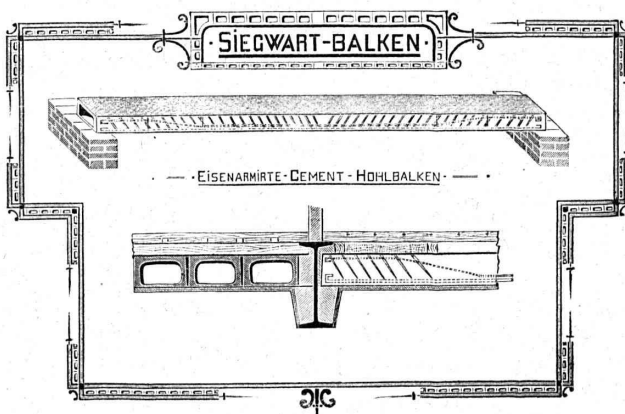
Devis gratuits à disposition.

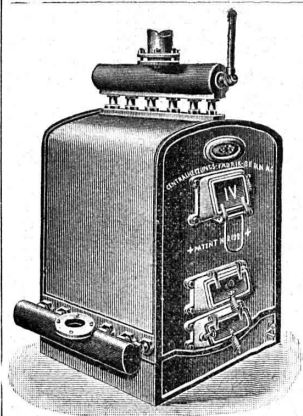
**G. & A. BANGERTER**

Fabrique de produits en ciment.

**LYSS (Berne)**

Seuls concessionnaires pour les cantons de Bâle, Soleure, Berne et la Suisse romande. 2963





Installations  
 3716 DE  
**CHAUFFAGES CENTRAUX**  
 de tous systèmes  
 ET DE  
**Services d'eau chaude**

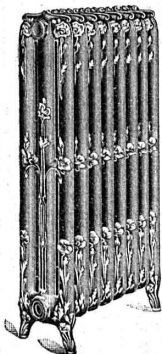
Bains. Buanderies.  
 Séchoirs.

Brevet Suisse  
 N° 21,928.

**FABRIQUE de CHAUFFAGE CENTRAL BERNE S.A.**  
 Ancienne Maison J. RUEF  
**OSTERMUNDIGEN**

Appareils  
 de Désinfection  
 et de Stérilisation.  
 Prospectus et devis sur demande

Représentant pour Vaud et Valais:  
**Emile-F. CHAVANNES, Ingénieur**  
 Téléphone 1412. Rue de Bourg, 4, Lausanne.



# E. BECK

## PERLES, près BIENNE

Télégrammes: PAPPBECK

Téléphone.

FABRIQUE POUR:

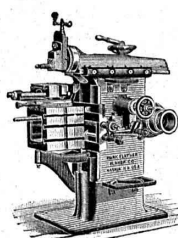
**Carton bitumé. — Ciment ligneux.**

PLAQUES d'ASPHALTE pour Isolations en tous genres.

**TAPIS D'ISOLATIONS — GOUDRON MINÉRAL RAFFINÉ**

**TRINIDAD ÉPURÉE** 233

Tous les produits d'Asphalte et de Goudron.

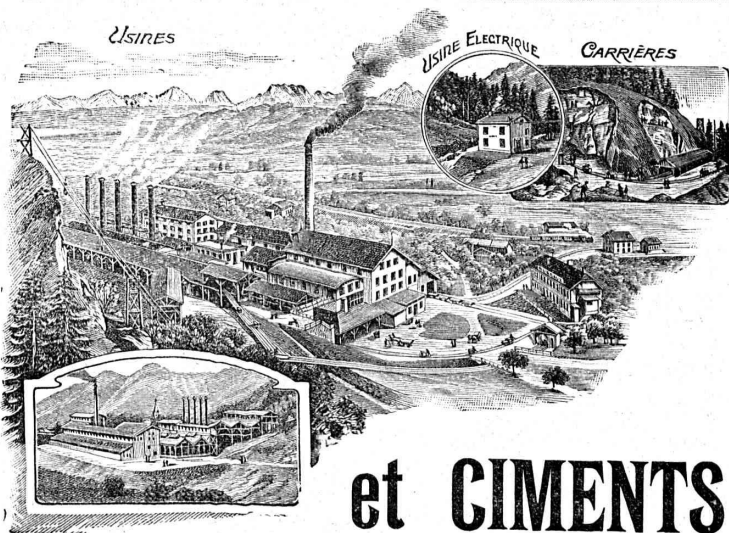


## J. Lambercier & C<sup>ie</sup>, Genève

\* Fabrique d'Huiles et Graisses industrielles. \*  
 SPÉCIALITÉ DE 230

### Fournitures pour Usines

\*\* Organes de transmissions. \*\*  
 Arbres, Paliers, Courroies, Graisseurs, etc.  
 MACHINES, OUTILS AMÉRICAINS & AUTRES



## SOCIÉTÉ ANONYME

DES

# CHAUX

# et CEMENTS de BAULMES

*Médaille d'or. Exposition cantonale vaudoise. Vevey 1901.*


235

Les Usines construites en 1898 sont installées avec les derniers perfectionnements et permettent une **production annuelle de**  
 3000 wagons de 40 tonnes de **chaux lourde et mi-lourde** et  
 1000 wagons de 40 tonnes de **ciment naturel et artificiel.**



# ATELIERS DE CONSTRUCTION OERLIKON

OERLIKON  
PRÈS ZÜRICH



## Moteurs Electriques

de toutes grandeurs et pour tous les genres de courant.

Moteurs spéciaux pour appareils de levage.

Moteurs à carcasse étanche. 114

Moteurs mono- et triphasés à vitesse variable.

Téléphone 1771 RENSEIGNEMENTS ET DEVIS : Téléphone 1771  
à LAUSANNE, 15, Place St-François, 15.

TELEPHONE 24



TELEPHONE 24

### Atelier de SERRURERIE actionné par Moteurs électriques

## H. RAPIN

LAUSANNE — 8, Maupas, 8 — LAUSANNE

SERRURERIE en bâtiment et fer forgé.  
Vitrages et Devantures de magasin.  
Escaliers en fer. — Marquises et Vérandas. 248

**Grosse Serrurerie. - Charpenterie.**  
Colonnes-supports en fers assemblés pour lignes aériennes.  
ÉTUDE Passerelles, etc. DEVIS

## Estampage - Découpage

PIECES DE FORGE en masse  
fer doux et acier. 297

PIÈCES DE TOLE en masse  
découpées et repoussées.

**Leresche & Cie, Forges de Vallorbe.**

Chantier à proximité de la gare, St-Blaise

### Carrières de Pierre de taille jaune d'Hauterive

près NEUCHÂTEL  
Adresse : Natale Girola, Neuchâtel (Suisse).

Fourniture de PIERRE DE TAILLE, taillée en tous genres, livrable dans toutes gares et stations.

### SPÉCIALITÉ DE TRAVAUX D'ART POUR ÉGLISES

Fourniture de pierre de taille de toute provenance.

DEVIS ET ÉCHANTILLONS SUR DEMANDE 258

## FUGLISTER & C<sup>IE</sup> NEUCHÂTEL (SUISSE)



## PHOTOGRAVURE ARTISTIQUE ET INDUSTRIELLE

Clichés  
EN TOUS  
GENRES

PREMIÈRE  
et plus ancienne maison du monde.

sans joints, doux et chauds aux pieds.

# EUBÖLITH!

Recommandé

par les administrations et autorités pour ses qualités éminentes. 600,000 m<sup>2</sup> posés par la maison et en usage dans des usines, écoles, bureaux, magasins, casernes, hôtels, hôpitaux, etc., etc.

1900 médaille d'or Expos. univ. Paris. 1901, méd. d'or avec couronne Vienne. 1901 Gr. Prix Expos. int. Brest. 1902, 1<sup>re</sup> méd. argent Expos. anti-tuberculeuse, Toulouse. 1903, méd. d'or Expos. du Bâtiment, Paris. 1905 GRAND PRIX COLONIAL EXHIBITION LONDRES

<p style="text-align: center;"><b>ÉMIL SÉQUIN</b> fabricant d'Euböolith. Zurich (Sard). — Paris. Londres. — Augsbourg, etc.</p>	<p style="text-align: center;"><b>FÉLIX BÉRAN</b> Zurich V. Téléph. No 1508 pour la Suisse, représentant.</p>
---------------------------------------------------------------------------------------------------------------------------------------------	---------------------------------------------------------------------------------------------------------------------------

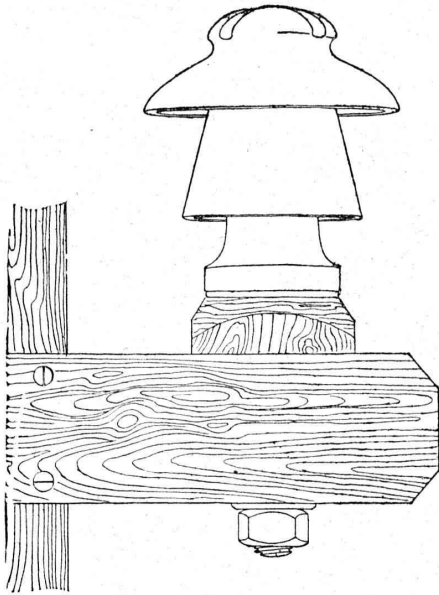
Société Céramique  
**RICHARD - GINORI**  
 MILAN (ITALIE).

Capital L. 7,000,000 entièrement versé. 2873

# ISOLATEURS

pour hautes et basses tensions en **PORCELAINE DURE**

BASES et MANCHES pour interrupteurs.



VIROLES pour lampes électriques, etc., etc.

CATALOGUES gratis sur demande.

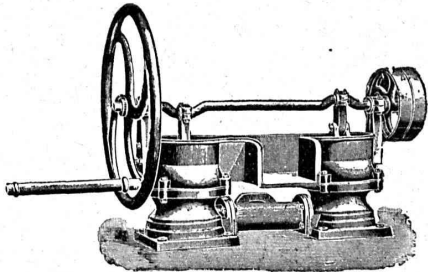
**FERMETURES**  
 automatiques à rouleaux  
 EN TÔLE ONDULÉE  
 FR. GAUGER À ZÜRICH

**POMPES** d'épuisement à diaphragme, simple et double effet, aspirantes et refoulantes.

**Pompes** centrifuges.

**Pompes à palettes** et autres systèmes.

**OUTILS de LEVAGE**  
 Treuils, Mouffles,



Palans différentiels et à hélice, Crics, etc.

**Rouleaux compresseurs à vapeur. — Concasseurs.**

**Vente et Location de:** Matériel d'entrepreneurs, Voie, genre Decauville, Rails en acier, Vagonnets, Locomotives, Locomobiles, Pompes, Treuils à vapeur et à benzine.

**Fritz MARTI** (Société anonyme), Winterthur.

BUREAU INTERNATIONAL DE BREVETS D'INVENTION

**NAEGELI & Cie**

4, Hirschengraben, 4 BERNE à proximité de la gare

251 Ingénieur-Directeur: **F. NAEGELI**

ancien expert - examinateur du Bureau fédéral des brevets.

Société des Usines de **L. de ROLL**

GERLAFINGEN (SOLEURE)

## Supports pour isolateurs

de formes et dimensions les plus variées

POUR

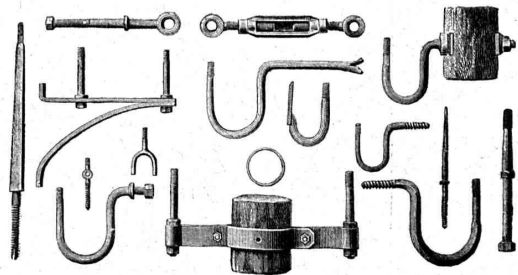
266

lignes téléphoniques et transports de force

NOIRS OU ZINGUÉS

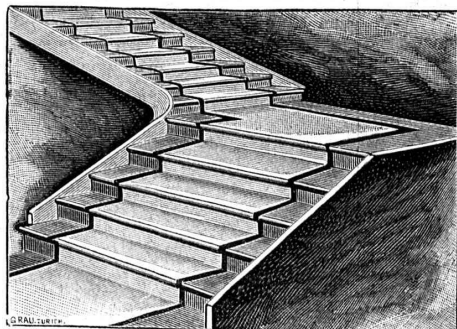
Vis de tension + brevetées.

Supports pour filets protecteurs, etc.



FABRIQUES RÉUNIES  
 de Xylolith et d'Acide carbonique, S. A.  
 à WILDEGG (Canton d'Argovie).

Brevet + N° 9080.



Brevet + N° 9080.

**MARCHES D'ESCALIER EN XYLOLITH**

pour le revêtement d'escaliers en fer, bois, molasse, ou béton tournants, molasse usée.

Incombustibles, pas glissant et de grande durabilité et résistance.

Couleurs unies ou avec forme de tapis coloré au centre.

Seulement en Suisse environ 10000 marches d'escalier, et environ 200,000 m<sup>2</sup> de parquets ont été posés jusqu'ici

JE DEMANDE 3044b

# Architecte

20 ans, connaissant dessin et surveillance de chantiers, parlant couramment le français. Faire offres avec références à **Jean Walter**, architecte, **Montbéliard** (Doubs).

## Ascenseur à vendre.

Ascenseur pour quatre personnes, système Edout, cabine et machine en très bon état, livrable dès le 1<sup>er</sup> juin 1906.  
S'adresser au **Montreux-Palace**, à **Montreux**. (H. 1795 M.)

### TRAVAUX D'ASPHALTAGE

et applications diverses de matières asphaltiques. 3040

**ISOLANTS** — Couvertures légères. — **ISOLANTS**

Planelles en asphalte comprimée, résistantes à 335 kgs par cm<sup>2</sup>.

## H. LAVANCHY & FILS, Vevey

POUTRELLES CIMENT ARMÉ, Système O. Lavanchy.

FABRIQUES DE PARQUETS. Menuiserie et Scierie mécanique.

### STUBER & C<sup>ie</sup>

SCHUPFEN (Canton de BERNE, Suisse). Téléphone.

Parquets des plus simples aux plus riches. Parquets s<sup>r</sup> bitume

Fabrique de fenêtres. — Usines hydrauliques et à vapeur. 3035

**GERBER-BEAUJEU**, représentant.

Téléphone 1965. Le Mont-Rose, route de Montoie, Lausanne. Téléphone 1965.

## BECK & WETLI

Successieurs d'Albert Pamblanc. 3021

6, Place du Pont LAUSANNE Place du Pont, 6.

Entreprise spéciale de **COUVERTURES** en Ciment ligneux.

Installation et vérification de Paratonnerres. Ferblanterie et Couverture pour bâtiments. Plomberie. Appareillage pour eau et gaz.

Téléphone N° 1507.

## MENUISERIE D'ART et de bâtiment

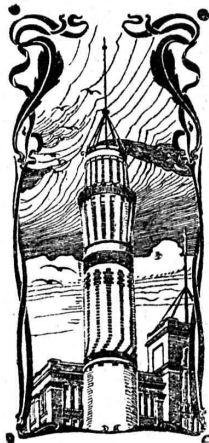
J. CHAUVY & C<sup>ie</sup>

### A. GOLAY, successeur

Maison fondée en 1830.

8, Maupas LAUSANNE Maupas, 8

— TELEPHONE 781 — 255



## J. WALSER & C<sup>ie</sup>

ENTREPRISE DE CONSTRUCTIONS  
WINTERTHUR

Télégramme : **Walser**. - Téléphone.

SPÉCIALITÉS : n1364z

Cheminées d'usines et de chauffage.

Maçonneries de Chaudières

de tous systèmes 219

Construction de Fourneaux  
pour tous les services industriels.

Fondations et massifs en béton.

Briqueteries complètes avec fours rotatifs

MATÉRIAUX RÉFRACTAIRES en toutes qualités.

Récompenses à l'Exposition nationale de Genève.

Lausanne. — Imprimerie H. Vallotton & Toso, rue de la Louve, 2.

## Le meilleur plancher

pour locaux exposés à grande fatigue est

le **PARQUET** en

### Bois d'Extrême-Orient « Lim »

dont

la résistance contre l'usure,

le peu de variation du volume

sont attestés

par le Laboratoire fédéral et des autorités compétentes de la Suisse et de l'Étranger.

Pour échantillons, etc., s'adresser à la

Fabrique de parquets et de chalets

**Interlaken.** 2918

## Technicum du Locle.

(Suisse française).

Etudes théoriques et travail pratique.

Sections de techniciens ; Sections de praticiens.

**HORLOGERIE** et branches annexes. **ART INDUSTRIEL**  
**MÉCANIQUE** — **ÉLECTROTECHNIQUE**

Installations modernes. Grands ateliers. Laboratoires de mesures et essais industriels. — Coupole astronomique. — Musées.

Ouverture du semestre d'été : le 17 avril.

(H. 828 C.) Règlement et programmes à disposition. (3018)

## Exploitation de Marbre de la carrière de Daviaz

**MASSONGEX** (Valais).

Pierre dure de qualité exceptionnelle (supérieure mais assimilable à celles de Collombey et Arvel), à grain fin homogène gris-clair, rose-vert, résistant à plus de 1600 kilos au centimètre carré ; inaltérable aux intempéries. — Pour travaux de constructions soignées : Pierre de taille de premier choix pour bâtiments, marbreries, etc.

Envoi d'échantillons et devis sur vu des plans et dessins soumis.

Vente de Mastic Meyer.

Cette carrière, en bon état d'exploitation et bien outillée, serait cédée au besoin à un preneur intelligent connaissant la partie. Conditions avantageuses. (2951)

## C. CHAMOREL

Entrepreneur et marchand de pierres, La Borde, Lausanne.

## SERRURERIE D'ART

Charpentes en fer. - Serres. - Vérandas. - Grilles et Portails.

Travail soigné.

Téléphone.

Force électrique.

\* 274

Louis Cherpit

NYON (Suisse).

Bureau et Atelier :

AVENUE VIOLLIER

APPAREILLAGE pour EAU et GAZ



(O. 2065 N.)

2904