

**Zeitschrift:** Bulletin technique de la Suisse romande  
**Band:** 32 (1906)  
**Heft:** 8

## Werbung

### Nutzungsbedingungen

Die ETH-Bibliothek ist die Anbieterin der digitalisierten Zeitschriften. Sie besitzt keine Urheberrechte an den Zeitschriften und ist nicht verantwortlich für deren Inhalte. Die Rechte liegen in der Regel bei den Herausgebern beziehungsweise den externen Rechteinhabern. [Siehe Rechtliche Hinweise.](#)

### Conditions d'utilisation

L'ETH Library est le fournisseur des revues numérisées. Elle ne détient aucun droit d'auteur sur les revues et n'est pas responsable de leur contenu. En règle générale, les droits sont détenus par les éditeurs ou les détenteurs de droits externes. [Voir Informations légales.](#)

### Terms of use

The ETH Library is the provider of the digitised journals. It does not own any copyrights to the journals and is not responsible for their content. The rights usually lie with the publishers or the external rights holders. [See Legal notice.](#)

**Download PDF:** 17.11.2024

**ETH-Bibliothek Zürich, E-Periodica, <https://www.e-periodica.ch>**

# PARQUETERIE D'AIGLE

FONDÉE EN 1855

3046

Les plus hautes récompenses aux Expositions de :

Zurich, 1883 — Yverdon, 1894

Genève, 1896 — Vevey, 1901

Représentée :

à Lausanne par M. J. MERLE, Maupas, 13

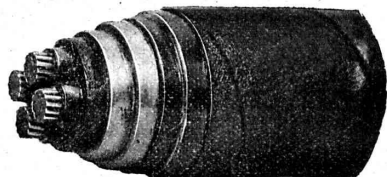
à Montreux par M. Alb. CHENEVAL, avenue Nestlé.

à Genève par M. Claude MERLE, Chemin des Sources 9

## Société d'exploitation des câbles électriques

Système BERTHOUD, BOREL & C<sup>ie</sup>

Maison fondée en 1879. — CORTAILLOD (Suisse). — Maison fondée en 1879.



Câbles électriques pour toutes tensions et pour tous usages.

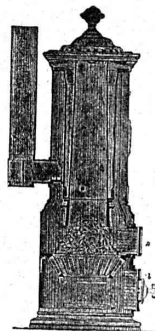
Spécialité de câbles souterrains pour l'Eclairage électrique, la Téléphonie, la Télégraphie, Signaux, etc.

Cordes de cuivre nues. — Cordes souples de toutes sections pour Electrochimie. 292

CONDENSATEURS — ACCESSOIRES

Fabrique de Chauffage central et Poêlerie moderne.

## C. SAMBUC FILS & C<sup>ie</sup>, Lausanne



CHAUFFAGES CENTRAUX à eau chaude et vapeur à basse pression.

SPÉCIALITÉ de chauffage d'appartements et de maisons à louer par calorifères-thermosiphons, à feu continu avec trémie d'alimentation.

Grande économie de combustible garantie.

Installations complètes de Séchoirs, Bains, Buanderies et de Cuisines d'Hôtels, à forfait.

Nouveaux modèles. FOURNEAUX - POTAGERS avec ou sans circulation d'eau chaude. Bouilleurs en cuivre ou en fonte. 242

Calorifères Universels perfectionnés (Brevet + N° 25,968).

avec RÉGULATEURS DE TIRAGE

ÉTUDES TECHNIQUES ET DEVIS SUR DEMANDE

## Concours.

La Municipalité de Lausanne ouvre un concours entre les architectes suisses ou domiciliés en Suisse pour l'étude d'un

bâtiment pour grande salle et l'aménagement de la place de la Riponne, à Lausanne.

Les architectes qui désirent prendre part au concours peuvent se procurer le programme et les pièces annexes au bureau du Service des Bâtiments de la ville de Lausanne, moyennant dépôt d'une somme de 10 fr. qui sera restituée lors de la remise des projets. 3083 a

Fermeture du concours : 30 juin 1906.

Lausanne, le 14 avril 1906.

Le Directeur des Domaines,

Aug. GAILLARD.

H 31933 L

## Mise au concours.

Chemin de fer de Chamonix au Montenvers

(MER DE GLACE)

L'entreprise générale de la ligne de chemin de fer de Chamonix au Montenvers (Mer de Glace) met au concours les travaux d'infrastructure de cette ligne.

Ces travaux, dont l'importance est de 800,000 fr. environ, sont divisés en quatre lots.

Les plans et conditions sont à consulter, sans déplacement, à Chamonix, au bureau de l'entreprise générale, à partir du

22 avril courant et les offres sont à envoyer à M. J. Chappuis, ingénieur, à Chamonix, Haute Savoie (France), jusqu'au 30 avril 1906. 3083 b.

## Concours.

ZURICH

La fourniture de drains et de tuyaux en ciment et en grès, est mise au concours. S'adresser au Président de la Société de drainage « Eglisten, etc. », M. J. Weber-Frei, à Maur. Terme : 15 mai 1906.

BERNE

La Corporation pour la canalisation du quartier de la Vie de Joncherez, à Boncourt, met en soumission ces travaux. S'adresser à M. Laforêt, secrétaire. Terme : 30 avril 1906.

La commune des Pommerats met en soumission les travaux de correction d'une route de 1435 m. de longueur. S'adresser à la mairie des Pommerats. Terme : 5 mai 1906.

L'installation du chauffage central et de douches dans la nouvelle école secondaire des garçons et dans la halle de gymnastique, au Spitalacker, à Berne, est mise au concours. S'adresser à M. O. Lutstorf, architecte, Seilerstrasse, 8, Berne. Terme : 30 avril 1906.

PLACE AU CONCOURS

La place d'ingénieur du canton de Schwytz est mise au concours. Traitement annuel Fr. 3500. S'adresser au Département des Travaux publics (M. V. Schwander, conseiller d'Etat, à Schwytz). Terme : 10 mai 1906.

Fabrique lausannoise d'appareils de chauffage.

## G. WEBER, constructeur

LAUSANNE

256

CHAUFFAGES CENTRAUX

à eau chaude et vapeur à basse pression.

CHAUFFAGES CENTRAUX LOCAUX (localisés à un seul appartement).

Installations complètes de cuisines d'hôtels

donnant une grande économie de combustibles.

Séchoirs, Bains, Buanderie perfectionnée, Brevet + 11466.

CALORIFÈRES UNIVERSELS

Etudes techniques et devis sur demande.

## BLIND & MÜLLER

Menuiserie mécanique et de bâtiments.  
à OBERRIEDEN (Zurich).

ÉTABLISSEMENT INSTALLÉ A NEUF POUR

**Vitrage, Menuiserie, Planchers, etc.**

(Za. 1448 g.)

GRANDE PRODUCTIVITÉ

2926

## ASPHALTE

**Sylvestre Fossati, Entrepreneur.**

BÉTHUSY, LAUSANNE 2850

Travaux soignés et garantis pour Terrasses, Chambres de bains, Buanderies, Laiteries, Trottoirs, etc.

Fabrique de Carreaux en Ciment comprimé, unis et à dessins.  
DEVIS SUR DEMANDE — TÉLÉPHONE 1589

## L'UNION

Compagnie d'assurance contre l'incendie, à Paris,

assure les risques industriels, tableaux, objets d'art et bijoux non admis par l'assurance cantonale, ainsi que les bâtiments en construction et ceux insuffisamment taxés.

S'adresser à MM. Girardet, Brandenburg & Cie, banquiers, directeurs particuliers, à Lausanne, et à leurs sous-agents dans le canton. 234

EXPLOSIFS 3052  
Société Suisse

DES  
**EXPLOSIFS**  
à BRIGUE (Valais).

Dynamites à tous dosages. Détonateurs. Mèches et tous accessoires.

Fabrique de Cartonnages  
et IMPRIMERIE 2879

## A. RION

Rue de Bourg, 16, Lausanne.

Spécialité de Cartons de Bureaux.

Rouleaux et Portefeuilles  
pour Ingénieurs et Architectes.

Instruments de Précision.

**H. Möhlenbruck, Constructeur**

LAUSANNE 2870

Téléphone. Caroline. Belle-Combe.

Nivellement. Appareils électriques.

Disques à calculs.

Construction de tous genres

d'INSTRUMENTS

ATELIERS 2802

**D'ÉBÉNISTERIE D'ART**

**BOBAING**

St-Pierre, 2, Lausanne.

Renseignements. Dessins. Devis.

## CARRELAGES

DE ROLLE 3019

## Fr. JENNY

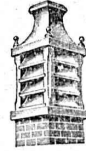
successeur de Eug. SIMON

MAISON FONDÉE EN 1850

## Locomobile

1/2 locomobile, en très bon état, système Wolf, 30 à 35 HP., à vendre au prix de 7000 fr. Pour renseignements s'adresser à Aargauische Mühlen A. G., Aarau. H. 2405 Q. (3083)

Important pour Entrepreneurs, Architectes et Propriétaires de bâtiments.



Fabrication d'aspirateurs de fumée et de vapeur

DE

**Fr. M. Spring-Wenger**

BALE

(2981)

14, Klybeckstrasse, 14.

Plus de fumée dans les cuisines et les habitations où sont utilisés ces chapiteaux de cheminées, diplômés dans plusieurs expositions.

Demandez prospectus et prix-courant.

Réparations de cheminées et de toitures en ardoises ou tuiles.

Travail consciencieux et soigné. — Prix modéré.

Dreyer, Rosenkranz & Droop, Hanovre

FABRIQUE DE

**Compteurs d'Eau**

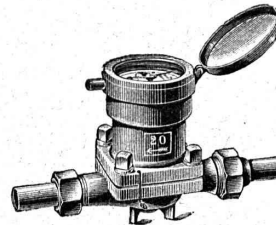
à roue mesureuse en caoutchouc durci, pour les SERVICES d'EAU

Ces compteurs joignent, à une exactitude de mesurage très grande, la plus grande durabilité.

Plus de 237,000 compteurs sont actuellement en service. Dessins, descriptions et prix sur demande.

Représentant pour la Suisse:

Henri SCHOCH, à Zurich.



## Fils de Cuivre électrolytiques

de la Compagnie des Tréfileries du Havre,

Anciens Etablissements LAZARE WEILER

Cuivre pur en barres, en feuilles, en bandes; Cuivre façonné, Laiton en tôle, fils, barres; Aluminium; Tubes cuivre et laiton; Fils d'acier, blancs et galvanisés; Bi-métal.

H. KLEINERT & Cie, à Bienne.

166

Aciers et métaux en gros.

## Poutres Siegart.

Plancher en béton armé, consistant en poutres creuses fabriquées séparément à l'avance dans une usine et mises sur place l'une à côté de l'autre. Pose très simple, sans coffrage, ni échafaudage, par conséquent point de danger d'un décentrement prématuré.

Possibilité de charger les planchers immédiatement après la pose des poutres, permettant ainsi un avancement des travaux sans retard.

Grande sécurité contre l'incendie et action isolante au point de vue de la température et du son.

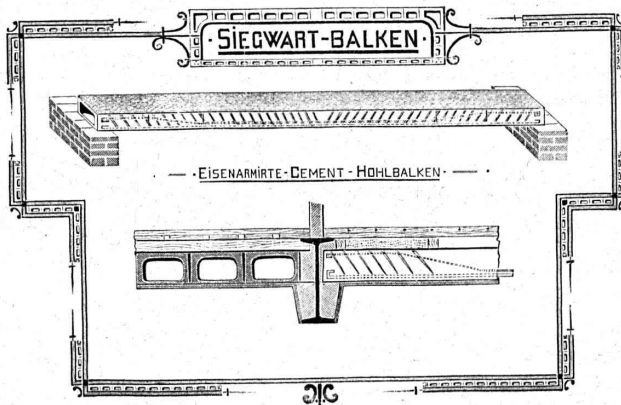
Devis gratuits à disposition.

**G. & A. BANGERTER**

Fabrique de produits en ciment.

LYSS (Berne)

Seuls concessionnaires pour les cantons de Bâle, Soleure, Berne et la Suisse romande. 2963



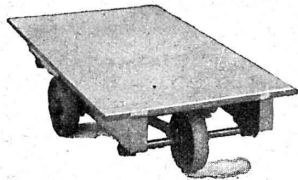
**A. JEANTIN, Ingénieur - Constructeur, 4, Rue Petitot, à Genève.**

**Porteur « Lachat ».** — Nouveau wagonnet sans rails, à roues coulissantes, avec rappel automatique, pour transport et manutention de toutes marchandises, matériaux, colis, bagages, etc.

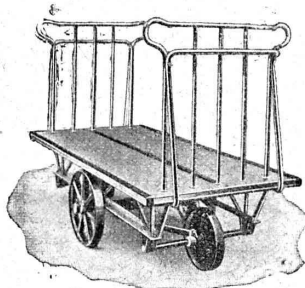
~~~~~ Le Porteur « Lachat » se fait en tous modèles et pour tous usages. ~~~~~

2970

Renseignements  
et Prix-Courants gratuits sur  
demande.



Stabilité.  
Mobilité.  
Solidité.  
Economie.



Stabilité.  
Mobilité.  
Solidité.  
Economie.



**PIRELLI & C<sup>ie</sup>, MILAN**

Société pour l'exploitation générale  
du Caoutchouc, de la Gutta-percha et similaires

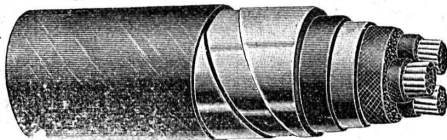
USINES } Principale et siège social à Milan.  
} Succursale à Spezia pour les câbles sous-marins.  
} à Villanueva y Geltrú (Espagne) pour fils et câbles électriques.

GRAND PRIX — PARIS 1900

**FILS ET CABLES ÉLECTIQUES ISOLÉS**

selon les prescriptions de l'Association Suisse des Electriciens

Câbles souterrains  
pour lumière, trans-  
port de force,  
téléphonie.  
Câbles sous-marins.



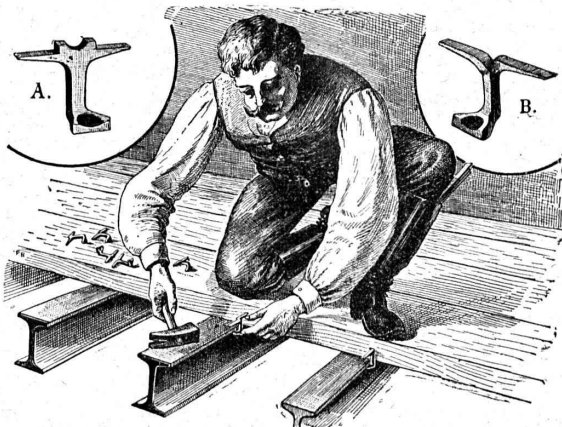
Représentants généraux pour la Suisse :

MM. Ch. INÆBNIT & C<sup>ie</sup>, Genève. C. & L. Trollet, succ. 2478

**GRAND PRIX ET DEUX MÉDAILLES D'OR**  
à l'Exposition Universelle de St-Louis.

**Crampons d'assemblage A & B**

*Système Rordorf*



s'expédient en trois grandeurs par tous les magasins de fer et  
3043 les propriétaires du brevet : (Zà 1759 G)

**RORDORF FRÈRES, Auf der Mauer, 5, ZURICH.**



**Aciers Américains**

véritables

**fondus au creuset,**

pour Outils de toutes sortes.

Qualités supérieures garanties.

Disques à fraiser, forgés et doublement recuits.

Acier d'argent (Acier fondu, étiré et poli).

Acier poli comprimé, pour transmissions, etc., etc.

Grand choix chez les seuls représentants pour la Suisse :

**Affolter, Christen & C<sup>ie</sup>**  
**BALE**

FERS ET ACIERS EN GROS 157

Demandez nos Prix-Courants, s. v. p.

**L'Electricité agricole**

par E. GUARINI, professeur.

1 volume broché de 165 pages avec de nombreuses illustrations et une préface du professeur H. Dufour.

Prix, Fr. 3.—

Société suisse d'Édition, 3, rue Pépinet, Lausanne.

En activité  
plus de 600,000 m<sup>2</sup>

Dallages en Cuboolith, E. Séquin

Exécution par des ouvriers spécialistes.

3068

Représentant général: Felix Beran, Zurich.

## KERN & Cie, AARAU

MAISON FONDÉE EN 1819

19 Médailles et Diplômes. — Grand Prix: Paris 1889.

— ( FOURNISSEURS DE PLUSIEURS GOUVERNEMENTS ) —

**Fabrique d'Instruments de haute précision pour le Dessin** (Boîtes pour Ingénieurs, Architectes, Géomètres, ainsi que pour Ecoles professionnelles), pour la **Géodésie, Topographie et Astronomie** (Equerres, Instruments à niveler, Théodolites, etc.).

Derniers perfectionnements brevetés apportés à nos Instruments:

**Optique Zeiss. — Niveaux Zwicky. — Tire-lignes « IDEAL » avec réglage des branches. Réglage de la pointe à aiguille.**

Vente des **COMPAS** chez tous les Opticiens et Papetiers principaux.

Demander notre marque de fabrique.

Catalogues gratuits et franco.



161

## Fabrique d'Asphalte Kæpfnach

Gysel & Odinga, ci-devant Brändli & Cie

HORGEN, près Zurich.

Télégrammes: Asphalt-Horgen. — Téléphone.

FABRIQUE DE :

1376

Cartons bitumés. — Ciment ligneux.

Papier imprégné d'Asphalte.

Plaques d'isolation en diverses épaisseurs.

Tapis isolateur. — Tous les produits d'Asphalte.

## Librairie F. Rouge & C<sup>ie</sup>, Lausanne

VIENT DE PARAÎTRE :

### Lausanne à travers les âges

par MM. le **syndic van Muyden**, l'avocat **A. Schnetzler**, membres de la Municipalité, **Ed. Chavannes**, **Ed. Chastellain**, **A. de Montmolin**, ingénieurs, **Ed. Buttet**, gérant du service des eaux, et **Eug. Faillettaz**, secrétaire de la Société industrielle et commerciale.

L'ouvrage traite les matières suivantes :

Aperçu historique. — Statistique et services publics. — Développement de Lausanne au cours du XIX<sup>e</sup> siècle. — Les monuments et les promenades. — Instruction publique. — Bibliothèques. — Musées et collections diverses. — Commerce et industrie. — La vie à Lausanne. — Liste des prieurs, bourgeois, présidents et syndics de Lausanne, dès 1481 à nos jours, etc. — Etat des familles bourgeoises de la commune de Lausanne.

Beau volume in-4, de 228 pages, avec 98 gravures et fac-similés, 2 graphiques et un plan donnant les voies de communication en 1836, Prix 6 fr.

### ABATTOIRS PUBLICS

Tome II. **Inspection et administration des Abattoirs. Installation des marchés aux bestiaux.**

In-8<sup>o</sup> avec figures,

Fr. 22.50

Le **Tachéomètre** et ses applications aux levés de plans et aux tracés de chemins de fer. Autoréduction. Photogrammétrie, par J. D'ANGELO. In-8<sup>o</sup>,

Fr. 10

L'**électricité industrielle** mise à la portée de l'ouvrier. Manuel pratique à l'usage des monteurs, électriciens, mécaniciens, etc., par E. ROSENBERG. 2<sup>e</sup> édition,

Fr. 6.50

**Dictionnaire illustré des termes techniques en six langues.**

I. **Eléments des machines. Outils usuels.**

In-18, cartonné,

Fr. 8.50

**Nouveaux abaques logarithmiques** pour le calcul des poutres, colonnes, déversoirs et canaux, à l'usage des ingénieurs, architectes et entrepreneurs par P. MOREL. In-folio 2 fr.

L'éclairage, par A. WEBER

4 fr. 50

## Schweizerische Eternit-Werke A. G. Niederurnen (Glaris).

Frauenfeld 1903

Télégrammes: Eternitwerke Niederurnen.

Téléphone: Niederurnen. — Zurich 590.

Usines et bureaux à Niederurnen et Zurich II.

Exposition Universelle  
Liège 1905.  
Hors concours.  
Membre du Jury.



Médaille d'argent.

Nous recommandons :

**l'ardoise Eternit (Fibro-Ciment) comprimé à haute pression pour couvertures de tous genres et pour: Revêtements extérieurs de façades.**

Résistant à la gelée et aux intempéries. Durée illimitée. — Stupéfiante par sa légèreté et sa résistance à l'ouragan et aux rafales.

**Les plaques Eternit, légèrement comprimées,**

pour revêtements intérieurs de murs et de plafonds d'usines, métairies, cuisines, buanderies, cabinets de bains etc.

Ces plaques Eternit offrent toute sécurité contre le feu, sont isolantes, contre la chaleur, le froid et l'humidité.

Elles sont avantageusement employées comme isolateurs dans l'électrotechnique.

Prix avantageux, défiant toute concurrence. Travail très soigné. Garanties des plus larges.

3077

De nombreuses références et attestations de la Suisse et de l'étranger sont à la disposition de tout acheteur.

La pluie, les influences atmosphériques, les ouragans les plus violents sont inoffensifs, si la pose est exécutée conformément à nos indications. — Pour prospectus, échantillons et tous renseignements, s'adresser à

Schweiz. Eternitwerke A. G. Direction: *N. Steinbrunner, Niederurnen* (Glaris).



Installations  
3016 DE  
**CHAUFFAGES CENTRAUX**  
de tous systèmes  
ET DE  
**Services d'eau chaude**

Bains. Buanderies.  
Séchoirs.

**FABRIQUE de CHAUFFAGE CENTRAL BERNE S.A.**  
Ancienne Maison J. RUEF  
**OSTERUNDIGEN**

Brevet Suisse  
N° 21,928.

Appareils  
de Désinfection  
et de Stérilisation.  
Prospectus et devis sur demande

Représentant pour Vaud et Valais :  
**Emile-F. CHAVANNES, Ingénieur**  
Téléphone 1412. Rue de Bourg, 4, Lausanne.



# E. BECK

**PERLES, près BIENNE**

Télégrammes: PAPPBECK

Téléphone.

FABRIQUE pour:

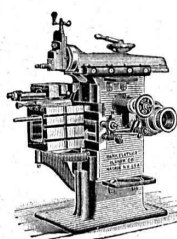
**Carton bitumé. — Ciment ligneux.**

PLAQUES d'ASPHALTE pour Isolations en tous genres.

**TAPIS D'ISOLATIONS — GOUDRON MINÉRAL RAFFINÉ**

**TRINIDAD ÉPURÉE** 3056

Tous les produits d'Asphalte et de Goudron.



## J. Lambercier & C<sup>ie</sup>, Genève

\* Fabrique d'Huiles et Graisses industrielles. \*

SPÉCIALITÉ DE 239

**Fournitures pour Usines**

\*\* Organes de transmissions. \*\*  
Arbres, Paliers, Courroies, Graisseurs, etc.

MACHINES, OUTILS AMÉRICAINS & AUTRES

# Société pour la vente des Chaux et Ciments

DE LA SUISSE ROMANDE (G. P. B.)

**LAUSANNE**

Comprenant les

**Usines de Grandchamp et de Roche.**  
**Usines de la Paudèze.**  
**Usines de Baulmes et de Vouvry.**

3073

Puissance de production en ciments, chaux et plâtres, 15,000 wagons de 10 tonnes.

**Chaux lourdes, mi-lourdes et légères.**

**Ciment naturel. — Ciment prompt.**

BUREAU DE VENTE POUR LA SUISSE FRANÇAISE (Neuchâtel excepté)

des Chaux hydrauliques et Ciments des Usines neuchâteloises.

# ATELIERS DE CONSTRUCTION OERLIKON

OERLIKON PRÈS ZÜRICH



## Moteurs Electriques

de toutes grandeurs et pour tous les genres de courant.

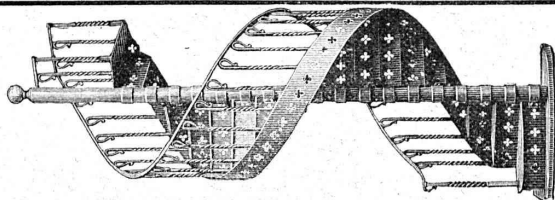
Moteurs spéciaux pour appareils de levage.

Moteurs à carcasse étanche. 114

Moteurs mono- et triphasés à vitesse variable.

Téléphone 1771 RENSEIGNEMENTS ET DEVIS : Téléphone 1771  
à LAUSANNE, Gare Lausanne-Ouchy.

TELEPHONE 24



TELEPHONE 24

Atelier de SERRURERIE actionné par Moteurs électriques

### H. RAPIN

LAUSANNE — 8, Maupas, 8 — LAUSANNE

SERRURERIE en bâtiment et fer forgé.

Vitrages et Devantures de magasin.  
Escaliers en fer. — Marquises et Vérandas.

248

**Grosse Serrurerie. - Charpentes.**

Colonnes-supports en fers assemblés pour lignes aériennes.  
ETUDE Passerelles, etc. DEVIS

## FUGLISTER & C<sup>IE</sup> NEUCHÂTEL (SUISSE)



## PHOTOGRAVURE ARTISTIQUE ET INDUSTRIELLE

### CLICHÉS EN TOUS GENRES

## Estampage - Découpage

PIECES DE FORGE en masse  
fer doux et acier. 297

PIÈCES DE TOLE en masse  
découpées et repoussées.

**Leresche & Cie, Forges de Vallorbe.**

Chantiers à proximité de la gare, St-Blaise

### Carrières de Pierre de taille jaune d'Hauterive

PRÈS  
NEUCHÂTEL

Adresse: Natale Girola, Neuchâtel (Suisse).

Fourniture de PIERRE DE TAILLE, taillée en tous  
genres, livrable dans toutes gares et stations.

### SPÉCIALITÉ DE TRAVAUX D'ART POUR ÉGLISES

Fourniture de pierre de taille de toute provenance.

DEVIS ET ÉCHANTILLONS SUR DEMANDE 258

## FABRIQUE D'ACCUMULATEURS D'OERLIKON

OERLIKON, près Zurich.

Bureau pour la Suisse romande : LAUSANNE, Chemin Vinet, 29.

3070

## ACCUMULATEURS

pour tous les usages.

Société Céramique

**RICHARD - GINORI**

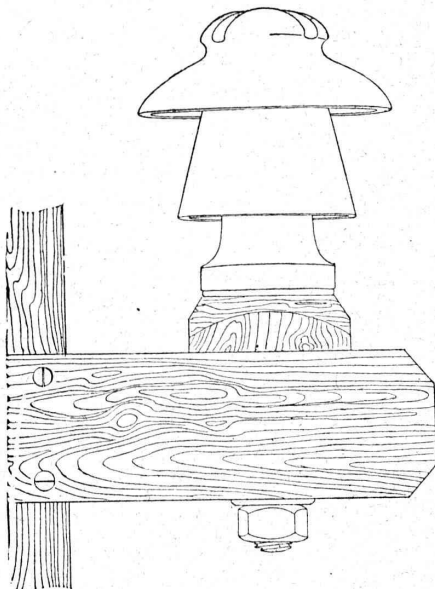
MILAN (ITALIE).

Capital L. 7,000,000 entièrement versé. 2873

# ISOLATEURS

pour hautes et basses tensions en **PORCELAINE DURE**

BASES et MANCHES pour interrupteurs.



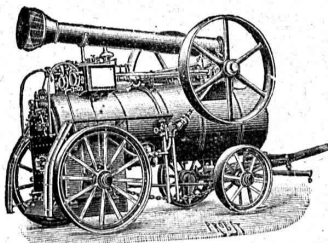
VIOLES pour lampes électriques, etc., etc.

CATALOGUES gratis sur demande.

**FERMETURES**  
automatiques à rouleaux  
EN TÔLE ONDULÉE  
FR. GAUGER À ZÜRICH

**Vente et Location de :**

RAILS en acier.  
Voie, genre Decauville.  
Voie Phœnix.  
Plaques tournantes.  
Croisements.  
Vagonnets de tous genres, neufs et d'occasion.



Locomotives d'Entreprises.  
Locomobiles.  
TREUILS roulants à benzine et à vapeur.  
POMPES centrifuges et autres systèmes.  
Outils de levage.

Rouleaux compresseurs à vapeur. Concasseurs.

**FRITZ MARTI** (Société anonyme)

Dépôts et Ateliers à Wallisellen, Berne, Yverdon

**Winterthur.**

BUREAU INTERNATIONAL DE BREVETS D'INVENTION

**NAEGELI & Cie**

4, Hirschengraben, 4 BERNE à proximité de la gare

251 Ingénieur-Directeur: **F. NAEGELI**

ancien expert - examinateur du Bureau fédéral des brevets.

**Société des Usines de L. de ROLL**  
GERLAFINGEN (SOLEURE)

## Supports pour isolateurs

de formes et dimensions les plus variées

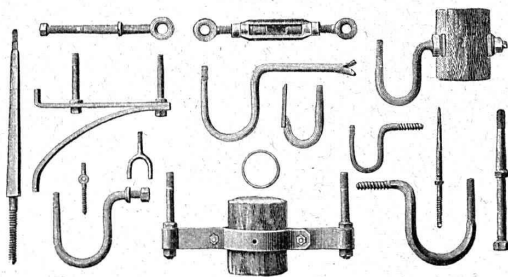
POUR 266

lignes téléphoniques et transports de force

NOIRS OU ZINGUÉS

Vis de tension **+** brevetées.

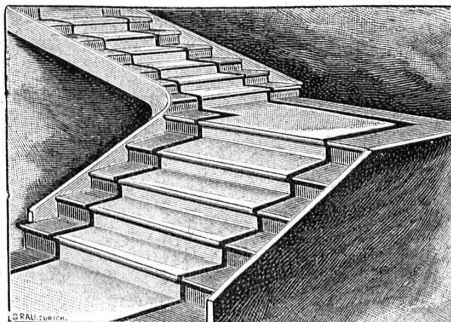
Supports pour filets protecteurs, etc.



FABRIQUES RÉUNIES

de Xylolith et d'Acide carbonique, S. A.

à WILDEGG (Canton d'Argovie).



Brevet + N° 9080.

Brevet + N° 9080.

MARCHES D'ESCALIER EN XYLOLITH

pour le revêtement d'escaliers en fer, bois, molasse, ou béton tournants, molasse usée.

Incombustibles, pas glissant et de grande durabilité et résistance. Couleurs unies ou avec forme de tapis coloré au centre.

Seulement en Suisse environ 10000 marches d'escalier, et environ 200,000 m<sup>2</sup> de parquets ont été posés jusqu'ici



### Ascenseur à vendre.

Ascenseur pour quatre personnes, système Edout, cabine et machine en très bon état, livrable dès le 1er juin 1906.

S'adresser au **Montreux-Palace, à Montreux.** (H. 1795 M.)

### A vendre :

1 presse à carrons de ciment, système Louis Giroud, pour exploitation à moteur. — 600 carrons à l'heure.

Maximum de pression sur 2 carrons 100,000 kilos, avec modèles divers.

3 presses pour exploitation à la main, entièrement neuves.

1 laminoir pour tuileries.

1 désintégrateur pour bois, gypse ou pierre.

Toutes ces machines sont à céder aux meilleures conditions par

la **Maison Emile Steiner**, commerce de machines, Zurich-Wiedikon. 3060 c.

**A. JUCKER**  
Succ<sup>e</sup> de  
**Jucker - Wegmann**  
**Papiers en gros**  
**Zurich** 2098

Spécialité de papiers et toile à dessin et à calquer, des meilleures qualités, en rouleaux et feuilles.

### TRAVAUX D'ASPHALTAGE

et applications diverses de matières asphaltiques. 3040

**ISOLANTS — Couvertures légères. — ISOLANTS**

Planchettes en asphalte comprimée, résistantes à 335 kgs par cm<sup>2</sup>.

### H. LAVANCHY & FILS, Vevey

POUTREILLES CIMENT ARMÉ, Système O. Lavanchy.

**FABRIQUES DE PARQUETS.** Menuiserie et Scierie mécanique.

### STUBER & C<sup>ie</sup>

SCHUPFEN (Canton de BERNE, Suisse). Téléphone.

Parquets des plus simples aux plus riches. Parquets s<sup>ur</sup> bitume

Fabrique de fenêtres. — Usines hydrauliques et à vapeur. 3035

**GERBER-BEAUJEU**X, représentant.

Téléphone 1965. Le Mont-Rose, route de Montoie, Lausanne. Téléphone 1965.

### MENUISERIE D'ART et de bâtiment

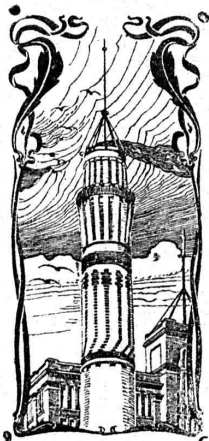
J. CHAUVY & C<sup>ie</sup>

### A. GOLAY, successeur

Maison fondée en 1830.

8, Maupas **LAUSANNE** Maupas, 8

— TELEPHONE 781 — 255



**J. WALSER & C<sup>ie</sup>**  
ENTREPRISE DE CONSTRUCTIONS  
WINTERTHUR

Télégramme : **Wals**er. - Téléphone.

SPÉCIALITÉS : H1364Z

Cheminées d'usines et de chauffage.

Maçonneries de Chaudières

de tous systèmes 219

Construction de Fourneaux

pour tous les services industriels.

Fondations et massifs en béton.

Briqueteries complètes avec fours rotatifs

MATÉRIAUX RÉFRACTAIRES en toutes qualités.

Récompenses à l'Exposition nationale de Genève.

Lausanne. — Imprimerie H. Vallotton & Toso, rue de la Louve, 2.

### Le meilleur plancher

pour locaux exposés à grande fatigue est

le **PARQUET** en

### Bois d'Extrême-Orient « Lim »

dont

la résistance contre l'usure,

le peu de variation du volume

sont attestés

par le Laboratoire fédéral et des autorités compétentes de la Suisse et de l'Étranger.

Pour échantillons, etc., s'adresser à la

### Fabrique de parquets et de chalets

**Interlaken.** 2948

### BECK & WETLI

Successeurs d'Albert Pamblanc. 3021

6, Place du Pont **LAUSANNE** Place du Pont, 6.

Entreprise spéciale de **COUVERTURES** en Ciment ligneux.

Installation et vérification de Paratomerres. Ferblanterie et Couverture pour bâtiments. Plomberie. Appareillage pour eau et gaz.

Téléphone N° 1507.

### Exploitation de Marbre de la carrière de Daviaz

**MASSONGEX** (Valais).

Pierre dure de qualité exceptionnelle (supérieure mais assimilable à celles de Collombey et Arvel), à grain fin homogène gris-clair, rose-vert, résistant à plus de 1600 kilos au centimètre carré ; inaltérable aux intempéries. — Pour travaux de constructions soignées : Pierre de taille de premier choix pour bâtiments, marbreries, etc.

Envoi d'échantillons et devis sur vu des plans et dessins soumis.

Vente de Mastic Meyer.

Cette carrière, en bon état d'exploitation et bien outillée, serait cédée au besoin à un preneur intelligent connaissant la partie. Conditions avantageuses. (2951)

### C. CHAMOREL

Entrepreneur et marchand de pierres, La Borde, Lausanne.

### SERRURERIE D'ART

Charpentes en fer. - Serres. - Vérandas. - Grilles et Portails.

Travail soigné.

Téléphone.

Force électrique.

\* 274



**Louis Cherpit**

NYON (Suisse).

Bureau et Atelier :

AVENUE VIOLLIER

### APPAREILLAGE pour EAU et GAZ



(O. 2005 N.)

2904