

Objektyp: **Advertising**

Zeitschrift: **Bulletin technique de la Suisse romande**

Band (Jahr): **33 (1907)**

Heft 14

PDF erstellt am: **10.07.2024**

### **Nutzungsbedingungen**

Die ETH-Bibliothek ist Anbieterin der digitalisierten Zeitschriften. Sie besitzt keine Urheberrechte an den Inhalten der Zeitschriften. Die Rechte liegen in der Regel bei den Herausgebern.

Die auf der Plattform e-periodica veröffentlichten Dokumente stehen für nicht-kommerzielle Zwecke in Lehre und Forschung sowie für die private Nutzung frei zur Verfügung. Einzelne Dateien oder Ausdrucke aus diesem Angebot können zusammen mit diesen Nutzungsbedingungen und den korrekten Herkunftsbezeichnungen weitergegeben werden.

Das Veröffentlichen von Bildern in Print- und Online-Publikationen ist nur mit vorheriger Genehmigung der Rechteinhaber erlaubt. Die systematische Speicherung von Teilen des elektronischen Angebots auf anderen Servern bedarf ebenfalls des schriftlichen Einverständnisses der Rechteinhaber.

### **Haftungsausschluss**

Alle Angaben erfolgen ohne Gewähr für Vollständigkeit oder Richtigkeit. Es wird keine Haftung übernommen für Schäden durch die Verwendung von Informationen aus diesem Online-Angebot oder durch das Fehlen von Informationen. Dies gilt auch für Inhalte Dritter, die über dieses Angebot zugänglich sind.

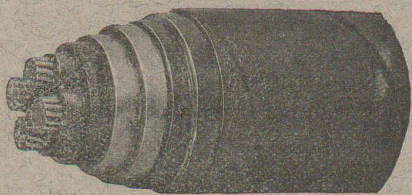
# CHAUFFAGES CENTRAUX

de tous systèmes, sont installés,  
d'après une expérience de 20 ans, par  
**LENZ & C<sup>ie</sup>, BALE**

Société d'exploitation des Câbles électriques.

Système BERTHOUD, BOREL & C<sup>ie</sup>

Maison fondée en 1879. — CORTAILLOD (Suisse). — Maison fondée en 1879.



Câbles électriques pour toutes tensions et pour tous usages.

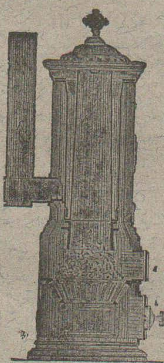
Spécialité de Câbles souterrains pour l'Eclairage électrique, la Téléphonie, la Télégraphie, Signaux, etc.

Cordes de cuivre nues. — Cordes souples de toutes sections pour Electrochimie. 3719

CONDENSATEURS — ACCESSOIRES

Fabrique de Chauffage central et Poèlerie moderne.

## C. SAMBUC FILS & C<sup>ie</sup>, Lausanne



### CHAUFFAGES CENTRAUX

à eau chaude et vapeur à basse pression.

Calorifères - Thermosiphons élégants  
pour appartements. 3976

### Installations complètes de CUISINES d'HOTELS

Séchoirs, Bains et Buanderies, à forfait.

### Calorifères Universels brevetés

avec régulateurs de tirage, + N° 25,968.

Exposition Internat. Milan 1906:  
Diplôme d'Honneur et Médaille d'Or.

Etudes Techniques et Devis sur demande.

Fabrique lausannoise d'appareils de chauffage.

## G. WEBER, constructeur

LAUSANNE 4113

### CHAUFFAGES CENTRAUX

à eau chaude et vapeur à basse pression.

CHAUFFAGES CENTRAUX LOCAUX (localisés à un seul appartement).

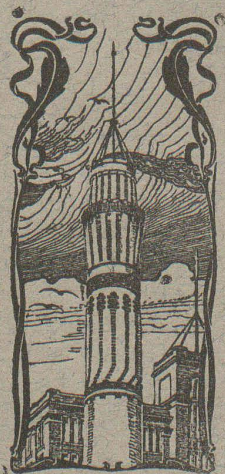
Installations complètes de cuisines d'hôtels

donnant une grande économie de combustibles.

Séchoirs, Bains, Buanderie perfectionnée, Brevet + 11466

### CALORIFÈRES UNIVERSELS

Etudes techniques et devis sur demande.



## J. WALSER & Co

ENTREPRISE DE CONSTRUCTIONS

WINTERTHUR

SPÉCIALITÉS : 3868

Cheminées d'usines et de Chauffage.

Maçonneries de Chaudières

de tous systèmes.

Construction de Fourneaux

pour tous les services industriels.

Matériaux réfractaires en toutes qualités.

## Concours.

La **Municipalité de Lausanne** met au concours les fonctions actuellement vacantes de

**Ingénieur-chef du Service de la Voirie.**

Traitement annuel: de 4000 à 5000 fr.

Les postulants à cet emploi devront faire parvenir leurs offres de services à la Direction soussignée, accompagnées d'une copie de leurs certificats et d'un curriculum vitae, d'ici au **lundi 5 août prochain** inclusivement.

Lausanne, le 20 juillet 1907.

**Direction des Travaux.**

## CONCOURS

BERNE

La Commune de Courtemaiche met au concours la construction d'un chemin de forêt, d'une longueur de 800 m. S'adresser à la mairie.

Terme: **31 juillet 1907.**

Mise au concours par la Commune d'Eggiswil de l'installation du chauffage central à eau chaude pour le bâtiment de l'Ecole primaire. S'adresser à M. F. Ingold, architecte, Berne.

Terme: **31 juillet 1907.**

## Fabrique Bernoise de Staff

Ernest HABERER & Cie, Berne

Etablissement de premier ordre pour décorations  
**en Staff** 3445

Spécialité STUCCOLINE  Brevet 30040

reconnu comme meilleur produit de staff par de premiers architectes, d'une durée excessive, flexible, ayant peu de relief et d'un effet décoratif magnifique. Entreprise de décorations complètes d'intérieurs de Villas, Hôtels, etc.

Références excellentes

exécution prompte

CATALOGUES et ÉCHANTILLONS à disposition.

# Librairie F. Rouge & C<sup>ie</sup>, Lausanne.

4, Rue Haldimand, 4.

## Les Constructions scolaires EN SUISSE

Ecoles enfantines, primaires, secondaires.

Salles de gymnastique. Mobilier. Hygiène. Décoration, etc.,

par **Henry BAUDIN**, *Architecte*.

Un volume in-4<sup>o</sup>, avec 32 planches hors texte et 612 figures, Fr. 32.—

**LES CONSTRUCTIONS EN BÉTON ARMÉ.** Guide théorique et pratique, par *E. Kersten*.

1<sup>re</sup> partie : *Calcul et exécution des formes élémentaires.* In-8, avec figures. Fr. 6.—

**EXERCICES ET PROJETS D'ÉLECTROTECHNIQUE**, par *E. Gérard et de Bast*.

Tome 1<sup>er</sup>. *Applications de la théorie de l'électricité et du magnétisme.* In-8, avec figures. Fr. 6.—

**Construction et entretien des routes et chemins**, par *A. DEBAUVE*. 1 vol. in-8, 18 fr.

**Essai des machines à courant continu et alternatif**, suivi des règlements actuellement publiés concernant les essais, par *P. BOURGUIGNON*. In-8, cartonné, 45 fr.

**Notions générales de la télégraphie sans fil**, par *R. DE VALBREUZE*, 7 fr. 50

**Les moteurs à gaz.** Etude des projets, construction et conduite des moteurs à explosion, par *H. HÆDER*. Première partie, avec 726 illustrations, 75 tableaux et de nombreux exemples numériques, 12 fr. 50

**Actualités scientifiques**, 3<sup>e</sup> année, par *M. DE NANSOUTY*, 3 fr. 50

### DERNIÈRES PUBLICATIONS

**Les Scieries et les machines à bois**, par *P. RAZOUS*, In-8<sup>o</sup>, avec gravures, Fr. 15.—

**L'Eau dans l'industrie.** Deuxième édition complétée par une *Etude spéciale sur les corrosions des générateurs de vapeurs industriels et marins*, par *H. DE LA COUR*. In-8<sup>o</sup>, avec gravures, Fr. 15.—

**Etude sur l'emploi des courroies dans les voitures automobiles**, par *R. CHAMPLY*. In-8<sup>o</sup>, Fr. 4.—

**La Dénaturation de l'alcool en France et dans les principaux pays voisins**, par *R. DUCHEMIN*. In-8<sup>o</sup>, Fr. 7.50

**Les Moteurs à gaz.** Etudes des projets, construction et conduite des moteurs à explosion, par *H. HÆDER*. Tome I. In-4<sup>o</sup> Fr. 12.50

**Notes et formules de l'ingénieur et du constructeur-mécanicien**, de *DE LA HARPE*. Par un comité d'ingénieurs sous la direction de *MM. Ch. VIGNEUX, MILLANDRE et BOUQUET*. 15<sup>e</sup> édition 1907, Fr. 12.50

**VITRAUX D'ART** de tous styles.

**DREVARD & DUBOST**

ARTISTES PEINTRES-VERRIERS SPÉCIALISTES

Avenue d'Ouchy, 11, Villa Le Closelet, Lausanne (Suisse).

VITRAUX POUR VILLAS, BOW-WINDOW, SALLES A MANGER

Décoration sur Opaline. — Restauration de Vitraux. 3668

Prix modérés. — Téléphone 1346.

Etudes de constructions en 3717

**BÉTON ARMÉ**

**G.-L. MEYER, Ingénieur.**

LAUSANNE

11, Rue Haldimand, 11

# Wartmann, Vallette & C<sup>ie</sup>,

## Brougg (Argovie) et Genève

Fabrique de Ponts, Charpentes et toute autre construction métallique

ont repris

la succession de

**Charles Schmiedt**, constructeur,

aux Acacias, commune de Plainpalais,

**GENÈVE**

3722

## Nivellement général du Canton de Vaud.

Le Département des Travaux publics avise MM. les ingénieurs, architectes, géomètres et les administrations de la mise en vente, au prix de 1 fr. l'exemplaire, de la deuxième livraison du nivellement général du canton de Vaud.

Cette deuxième livraison contient la cote d'altitude, les plans de situation et de détail des repères métalliques des lignes suivantes :

1<sup>o</sup> Lausanne - Lutry - Cully - St-Saphorin - Vevey - Montreux - Villeneuve-Roche - Yverne - Aigle - Bex - St-Maurice-Bains de Lavey.

2<sup>o</sup> Villeneuve-Noville - Chessel-Porte du Scex.

3<sup>o</sup> Aigle-Pont d'Illarsaz.

4<sup>o</sup> Ollon (En Bruet)-Gare de St-Triphon-Pont de Collombey.

5<sup>o</sup> Bex (Pont du Cotterd)-Pont de Massongex.

La première livraison continue à être en vente au prix réduit de Fr. 1.50 l'exemplaire.

S'adresser au Département des Travaux publics, Service d'Entretien. II 30469 L.

Lausanne, le 21 janvier 1907.

Le Chef du Département,  
PAUL ETHER.

## Daniel PERRET, Appareilleur

Avenue Béthusy. LAUSANNE Avenue Béthusy.

Installateur des Eaux de Cossonay, Ballaigues, Vallorbe, Vaulion, Echallens, Bremblens, Leysin, etc.

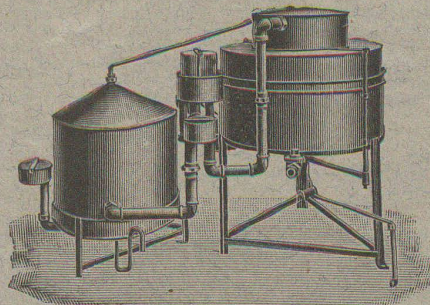
Spécialité de canalisations à haute pression. Chauffages de serres, chambres de bains et buanderies. Installations pour eau et gaz. Appareils sanitaires de tous systèmes. Serrurerie en tout genre. — Etudes et devis sur demande. 3946

## Installations d'Eclairage au Gaz

Appareils RECORD de la maison O. Meyer-Keller & Co

Fabrique spéciale LUCERNE Fabrique spéciale

Grand prix avec médaille et croix, 3975  
Exposition internationale d'Anvers 1907.



Installations pour Propriétés et immeubles indépendants, villas, fabriques, hôtels, fermes, instituts. Aucune surveillance.

ni manipulation. Le plus agréable et LA MEILLEUR MARCHÉ.

Absolument sans danger. Prospectus et prix à disposition.

S'adresser à

l'Agence Générale du « Record » ZagE 381

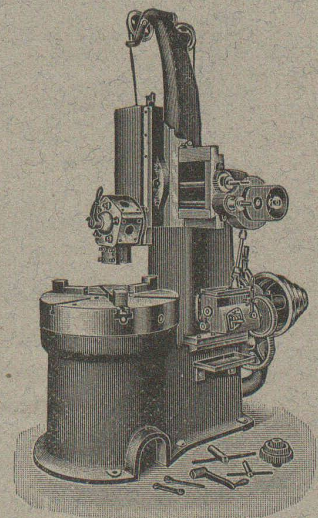
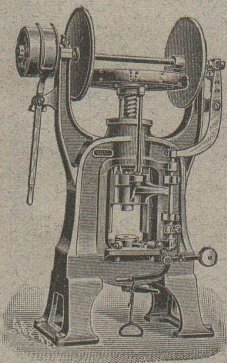
Comptoir Industriel de Berne A. Schopfer, 55 Marktgasse

## ALFRED RUBIN, Ingénieur, Zürich I. Bahnhofstrasse, 94.

1. Presses à excentrique et à friction, Presses à emboutir, Balanciers, Laminoirs, Cisailles, Tours à repousser et à lisser, etc.

2. Machines-Outils modernes. Tours divers, Etaux limeurs, Machines à fraiser, percer, meuler, affuter, etc. 3621

3. Matériel pour chemins de fer et tramways, fil de fer et d'acier galvanisé, fil de cuivre. Ressorts pour wagons. Pièces forgées, arbres en acier nickelé, aiguillages et croisements en acier maganese. Installation complète d'atelier et d'outillage pour tramways.



## POUTRES SIEGWART

Plancher en béton armé, consistant en poutres creuses fabriquées séparément à l'avance dans nos usines à Lyss et mises sur place l'une à côté de l'autre. Pose très simple, sans coffrage, ni échafaudage, par conséquent point de danger d'un décentrement prématuré. 3903

Possibilité de charger les planchers immédiatement après la pose des

poutres, permettant ainsi un avancement des travaux sans retard.

Grande sécurité contre l'incendie et action isolante au point de vue de la température et du son.

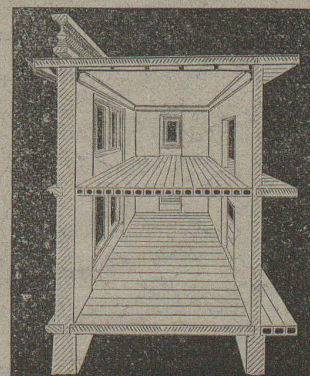
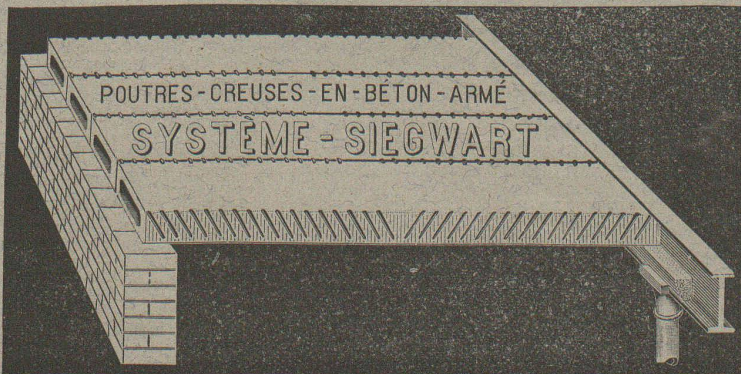
Devis gratuits à disposition.

Production annuelle : 30 à 50,000 m<sup>2</sup>.

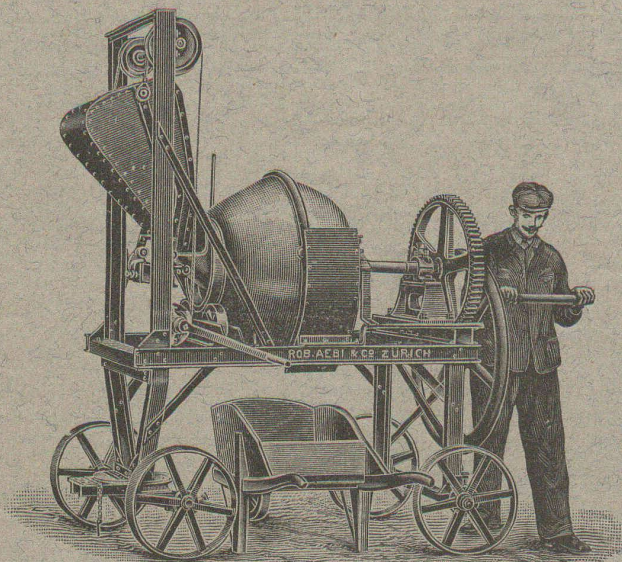
G. & A. BANGERTER Fabrique de produits en ciment. LYSS (Berne).

Seuls concessionnaires pour les cantons de Bâle, Soleure, Berne et la Suisse romande.

Représentant pour les cantons de Vaud, Valais et Genève : M. L. KOCH, à LAUSANNE



Le plus ancien et plus éprouvé des systèmes de béton armé, fabriqués machinellément.



## Gâcheuse

pour le 3853

### Béton et le Mortier

Brevet + N° 22798

pour

fonctionnement à bras ou au moteur.

Rendement 20-300 m<sup>3</sup> par jour.

Plus de 300 machines fournies.

DEVIS PAR

Robert Aebi & Co,

ZURICH V

### Kanalsteine für electr. Kabel

+ Patente 11263, 11295, 24700, 24701

vorzüglich bewährte Systeme;

empfehlen bestens 3794

Vereinigte Ziegelfabriken

Thaingen, Hofen

& Rickelshausen,

Zündel & Cie

THAINGEN (Kanton Schaffhausen)

Ausführliche Prospekte u. Zeichnungen, sowie Musterstücke auf Verlangen gratis u. franco.

### EXPLOSIFS 3803

Société Suisse

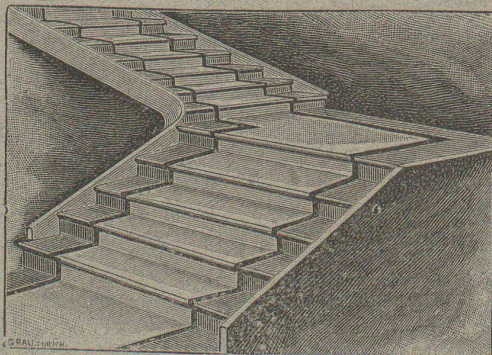
DES

**EXPLOSIFS**

a BRIGUE (Valais).

Dynamites à tous dosages. Détonateurs. Mèches et tous accessoires.

FABRIQUES RÉUNIES  
de Xylolith et d'Acide carbonique, S. A.  
à WILDEGG (Canton d'Argovie).



Brevet + N° 9080.

Brevet + N° 9080.

### MARCHES D'ESCALIER EN XYLOLITH

pour le revêtement d'escaliers en fer, bois, molasse, ou béton tournants, molasse usée.

Incombustibles, pas glissant et de grande durabilité et résistance.

Couleurs unies ou avec forme de tapis coloré au centre.

Seulement en Suisse environ 10000 marches d'escalier, et environ 200,000 m<sup>2</sup> de parquets ont été posés jusqu'ici

### Planchers en béton armé.

Système nouveau, dont les avantages principaux sont: la résistance, la légèreté, l'incombustibilité et l'insonorité.

Ces planchers peuvent se préparer à l'avance et ne nécessitent, par conséquent, pas de cintre à la pose. 3282

### Blocs creux en béton armé

pour construction de murs d'habitation et d'ateliers, très isolants et résistants, et remplaçant avantageusement les murs en maçonnerie.

S'ADRESSER, POUR RENSEIGNEMENTS ET DEVIS, à

MM. PERRIER & SAULNIER, Entrepreneurs,

1, RUE VOLTAIRE, 1, GENÈVE

## J. POHLIG. A. G.

### CÖLN.

### Chemins de fer Aériens sur câbles.

Plus de 1600 installations livrées et en construction, parmi lesquelles de :  
15,5, 18,5, 20, 35 et 43 kilom. de longueur.

### APPAREILS de TRANSPORT pour matériaux de toute espèce.

Agent général pour la Suisse : 3390

**H. von ARX & C<sup>ie</sup>, Zurich**

Maison spéciale pour tous les articles d'entrepreneurs.

Demandez le Catalogue. (Zà 1162 g)

## SOCIÉTÉ ANONYME D'ENTREPRISES ET DE CONSTRUCTIONS

NEUCHÂTEL

Bureau : Coq-d'Inde, 24.

Téléphone N° 756.

Adresse télégraphique :

ENTREPRISES, NEUCHÂTEL

NEUCHÂTEL et LAUSANNE

Entreprises de Travaux publics.

LAUSANNE

Bureau et Magasin : Avenue Ruchonnet.

Téléphone N° 2235.

Adresse télégraphique :

ENTREPRISES, LAUSANNE

### BÉTON ARMÉ

Bâtiments, fabriques, réservoirs, ponts, etc.

SÉGIALITÉ DE CARRELAGES EN TOUS GENRES (Fourniture et pose). — EXPOSITION PERMANENTE

Produits des Fabriques RANSBACH, HEMIXEN, APPIANI, RAGONITZ, etc. — Appareils sanitaires anglais de la Maison TWYFORDS

Pavages et asphaltages en tous genres. Concessionnaires de la Asphalt Paving C<sup>ie</sup> Ltd.

Roc et pierre de taille jaune d'Hauterive, carrières de la Société.

(3516)

Bureau technique. — Plans et devis à disposition sur demande.

ATELIERS DE CONSTRUCTIONS DE ST-GEORGES PRÈS ST-GALL, SOCIÉTÉ EN COMMANDITE

Ludwig v. Süsskind

SPÉCIALITÉS :

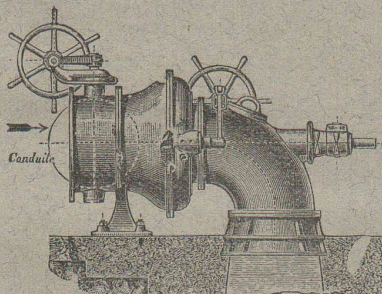
# Presses hydrauliques de tous genres.

Presses pour estampage (pour travaux de forge et à l'étampe).  
Presses pour emboutissage de toute sorte. — Presses pour collecteurs.  
Presses pour fil de plomb. — Presses pour couronner les roues.  
Presses pour plaques de matières isolantes. — Presses à monnayage.  
Presses pour l'emballage de marchandises.  
Presses pour hacher ou couper toute espèce de matériaux.

(Production de l'année passée en presses hydrauliques : 6,500,000 kg. de pression totale). 3732

Pompes hydrauliques. — Accumulateurs hydrauliques. — Multiplicateurs hydrauliques.

Ateliers de Constructions Mécaniques  
de Vevey (Suisse). Maison fondée en 1830.



Fonderies  
de Fer et de Bronze.  
Turbines et Régulateurs  
Manchons  
d'accouplement élastiques.  
Pompes. 3571  
Compresseurs d'air.  
Pressoirs à vin continus.  
Pétrins et Fours mécaniques  
Tuyauterie en tôle.  
Chaudronnerie. Charpentes  
et Ponts en fer.

Fabrique de Machines, Fribourg  
S. A.

CHAUFFAGE CENTRAL  
des meilleurs systèmes.

Buanderies ET Séchoirs

Installations de Bains.

Premières références. 3803

## SOCIÉTÉ GENEVOISE

POUR LA

Construction d'Instruments de Physique et de Mécanique  
GENÈVE

COMPTEURS D'ÉNERGIE ÉLECTRIQUE  
pour tout voltage ou ampérage pour courants alternatifs.

Compteurs à prix multiples, système Baumann,  
adoptés par la Commune de Lausanne.

Instruments de précision pour Ingénieurs et Architectes.

Machines à froid et à glace.

INSTALLATIONS FRIGORIFIQUES COMPLÈTES

Devis et Prospectus gratis 3866

## ACIERS

Aciers en barres pour Outils, toutes qualités, Acier « RAPIDE »

Tôles en Acier fondu, Qualité anglaise supérieure, pour tous usages,

Rubans en Acier, trempés et non trempés, pour découpages, ressorts, etc.

Fils d'Acier, Qualités pour Vis, pour Ressorts, etc. (trempés et non trempés), 3781-4

Acier poli supérieur, en pieds et en tringles de 2 mètres,

MÈCHES AMÉRICAINES de la maison Günther & Cie, à Francfort s/M.

Grand assortiment en magasin. Exécution rapide et soignée.

Kleinert & Girard, à Bienne.

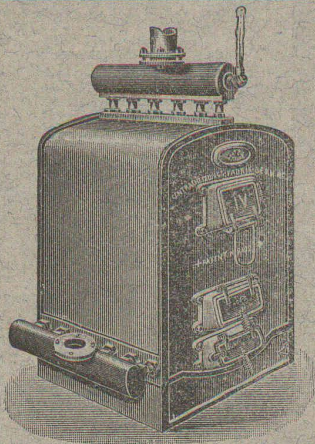
FABRIQUE D'ACCUMULATEURS D'OERLIKON  
OERLIKON, près Zurich.

ACCUMULATEURS  
pour toutes applications.

3876

Bureau pour la Suisse romande :

LAUSANNE, Chemin Vinet, 29.



Installations  
3842 DE  
**CHAUFFAGES CENTRAUX**  
de tous systèmes  
ET DE  
**Services d'eau chaude**

Bains. Buanderies.  
Séchoirs.

Brevet Suisse  
N° 21,928.

**FABRIQUE DE CHAUFFAGE CENTRAL BERNE S.A.**  
Ancienne Maison J. RUEF  
**OSTERMUNDIGEN**

Appareils

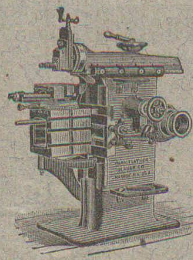
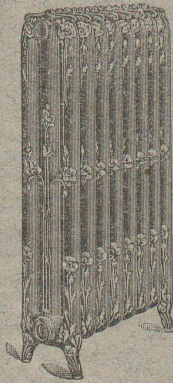
de Désinfection  
et de Stérilisation.

★ Prospectus et devis sur demande

Représentant pour Vaud et Valais :

**Emile-F. CHAVANNES, Ingénieur**

Téléphone 1412. Rue du Midi, 3, Lausanne.



**J. Lambercier & C<sup>ie</sup>, Genève**

★ Fabrique d'Huiles et Graisses industrielles. ★

SPÉCIALITÉ DE 230

**Fournitures pour Usines**

★★ Organes de transmissions. ★★  
Arbres, Paliers, Courroies, Graisseurs, etc.

MACHINES, OUTILS AMÉRICAINS & AUTRES

**TRAVAUX D'ASPHALTAGE**

et applications diverses de matières asphaltiques. 3857

**ISOLANTS — Couvertures légères. — ISOLANTS**

Planelles en asphalte comprimée, résistantes à 335 kgs par cm<sup>2</sup>.

**H. LAVANCHY & FILS, Vevey**

POUTRELLES CIMENT ARMÉ, Système O. Lavanchy.

FABRIQUES DE PARQUETS. Menuiserie et Scierie mécanique.

**STUBER & C<sup>ie</sup>**

SCHUPFEN (Canton de BERNE, Suisse). Téléphone.

Parquets des plus simples aux plus riches. Parquets s<sup>r</sup> bitume

Fabrique de fenêtres. — Usines hydrauliques et à vapeur. 3865

**GERBER BEAUJEU, représentant.**

Téléphone 1965. Le Mont-Rose, route de Montoie, Lausanne. Téléphone 1965.

**F. MÉGEVAND & Cie**

GENÈVE — Rue Richemont, 20 — GENÈVE

Pièces détachées pour l'électricité.

Fabrique de vis et décolletages en tous genres.

Filières et tarauds. — Nickelage. 3771

# Société pour la vente des Chaux et Ciments

DE LA SUISSE ROMANDE (G. P. B.)

**LAUSANNE**

Puissance de production en ciments, chaux et plâtres, 15,000 wagons de 10 tonnes.

Comprend les

**Usines de Grandchamp et de Roche.**

**Usines de la Paudèze.**

**Usines de Baulmes et de Vouvry.**

**Ciment Portland artificiel.**

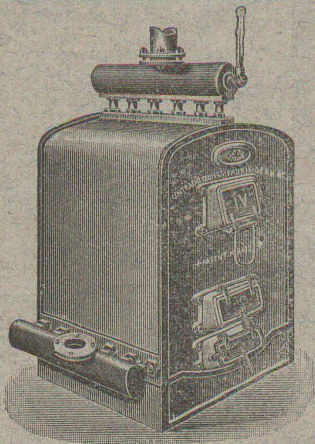
**Ciment naturel. — Ciment prompt.**

**Ciments mixtes (Paudézite, Rochîte).**

**Chaux lourdes, mi-lourdes et légères.**

BUREAU DE VENTE POUR LA SUISSE FRANÇAISE (Neuchâtel excepté)

des Chaux hydrauliques et Ciments des Usines neuchâteloises.



Installations  
3842 DE  
**CHAUFFAGES CENTRAUX**  
de tous systèmes  
ET DE  
**Services d'eau chaude**

Bains. Buanderies.  
Séchoirs.

Brevet Suisse  
N° 21,928.

**FABRIQUE DE CHAUFFAGE CENTRAL BERNE S.A.**  
Ancienne Maison J. RUEF  
**OSTERMUNDIGEN**

Appareils

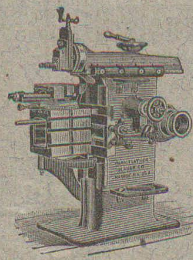
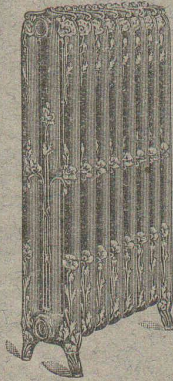
de Désinfection  
et de Stérilisation.

★ Prospectus et devis sur demande

Représentant pour Vaud et Valais :

**Emile-F. CHAVANNES, Ingénieur**

Téléphone 1412. Rue du Midi, 3, Lausanne.



**J. Lambercier & C<sup>ie</sup>, Genève**

★ Fabrique d'Huiles et Graisses industrielles. ★

SPÉCIALITÉ DE 230

**Fournitures pour Usines**

★★ Organes de transmissions. ★★  
Arbres, Paliers, Courroies, Graisseurs, etc.

MACHINES, OUTILS AMÉRICAINS & AUTRES

**TRAVAUX D'ASPHALTAGE**

et applications diverses de matières asphaltiques. 3857

**ISOLANTS — Couvertures légères. — ISOLANTS**

Planelles en asphalte comprimée, résistantes à 335 kgs par cm<sup>2</sup>.

**H. LAVANCHY & FILS, Vevey**

POUTRELLES CIMENT ARMÉ, Système O. Lavanchy.

FABRIQUES DE PARQUETS. Menuiserie et Scierie mécanique.

**STUBER & C<sup>ie</sup>**

SCHUPFEN (Canton de BERNE, Suisse). Téléphone.

Parquets des plus simples aux plus riches. Parquets s<sup>r</sup> bitume

Fabrique de fenêtres. — Usines hydrauliques et à vapeur. 3865

**GERBER BEAUJEU**, représentant.

Téléphone 1965. Le Mont-Rose, route de Montoie, Lausanne. Téléphone 1965.

**F. MÉGEVAND & Cie**

GENÈVE — Rue Richemont, 20 — GENÈVE

Pièces détachées pour l'électricité.

Fabrique de vis et décolletages en tous genres.

Filières et tarauds. — Nickelage. 3771

# Société pour la vente des Chaux et Ciments

DE LA SUISSE ROMANDE (G. P. B.)

**LAUSANNE**

Puissance de production en ciments, chaux et plâtres, 15,000 wagons de 10 tonnes.

Comprend les

**Usines de Grandchamp et de Roche.**

**Usines de la Paudèze.**

**Usines de Baulmes et de Vouvry.**

**Ciment Portland artificiel.**

**Ciment naturel. — Ciment prompt.**

**Ciments mixtes (Paudézite, Rochite).**

**Chaux lourdes, mi-lourdes et légères.**


BUREAU DE VENTE POUR LA SUISSE FRANÇAISE (Neuchâtel excepté)

des Chaux hydrauliques et Ciments des Usines neuchâteloises.



# ATELIERS DE CONSTRUCTION OERLIKON

OERLIKON PRÈS ZÜRICH



## Moteurs Electriques

de toutes grandeurs et pour tous les genres de courant.

Moteurs spéciaux pour appareils de levage.  
Moteurs à carcasse étanche. 3391  
Moteurs mono- et triphasés à vitesse variable.

Téléphone 1771 RENSEIGNEMENTS ET DEVIS : Téléphone 1771  
à LAUSANNE, Gare Lausanne-Ouchy.

**H. ROD & Cie**  
RENNES  
FABRIQUE DE  
Tuyaux, Carrelages et Briques  
en ciment. 3748  
Téléphone 1350

**A. JUCKER**  
Succ<sup>r</sup> de  
Jucker - Wegmann  
Papiers en gros  
Zurich 3800

Spécialité de papiers  
et toile à dessin et à  
calquer, des meilleu-  
res qualités, en rou-  
leaux et feuilles.



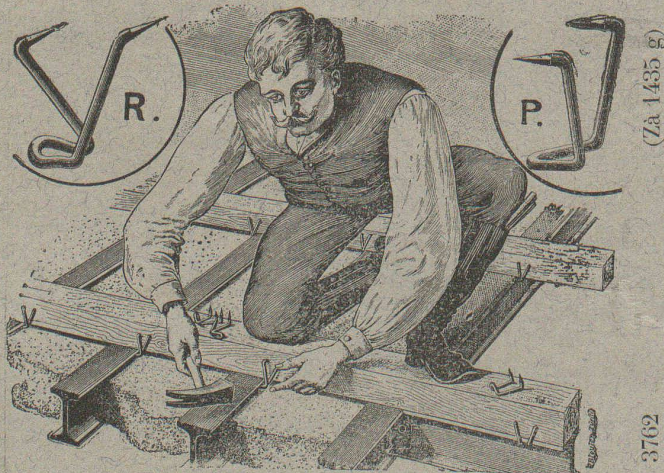
Téléphone 24.  
Vitrages et  
Devantures de magasin.



Escaliers en fer.  
Marquises et Vérandas.  
ETUDE — DEVIS 3191

Atelier de **Serrurerie Mécanique**  
LAUSANNE \* **H. RAPIN** \* 8, Maupas  
Entreprise générale de toute la Serrurerie en bâtiment et fer forgé.

**Crampons de Soliveaux P. & R.**  
SYSTÈME RORDORF



expédiés en 6 grandeurs, depuis Fr. 4.— les 100 pièces, par  
tous les magasins de fer et les propriétaires du brevet :

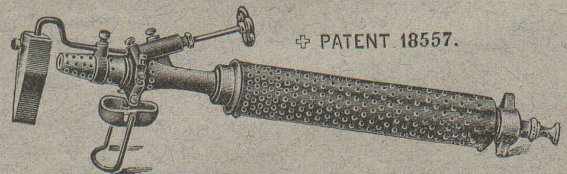
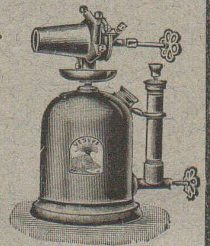
**Rordorf Frères, auf der Mauer 5, Zürich**

**BRIGUE - SIMPLON** 3672  
**LE BUFFET-RESTAURANT DE LA GARE**

accepte des pensionnaires en 1<sup>re</sup> et 3<sup>me</sup> classes pour la journée complète  
ou pour 1 ou 2 repas seulement à des conditions très favorables.  
Cuisine et caves soignées. Restauration à toute heure.  
Spécialité de fondues, raclettes et viande salée du Valais.  
Prix réduits pour Sociétés et Ecoles.  
Voitures et traîneaux pour la vallée de Conches et les environs  
à disposition à toute heure. Tarifs d'hiver très réduits.  
(H. 35787 L.) **Joseph SEILER.**

Fonderie et Robinetterie de LYSS

Lampe à souder  
à la Benzine.  
Fer à souder.



SEULE FABRIQUE EN SUISSE 3792

**J. FUGLISTER**  
NEUCHÂTEL

CLICHÉS EN TOUS GENRES



**PHOTOGRAVURE**  
**ARTISTIQUE**

# RENFER & C<sup>o</sup>, S. A.

Boujean & Bienne.

3975-4

SCIERIES, PARQUETERIE, USINE D'INJECTION  
**PARQUETS en tous genres**  
depuis les plus simples aux plus riches.

Société Céramique

## RICHARD - GINORI

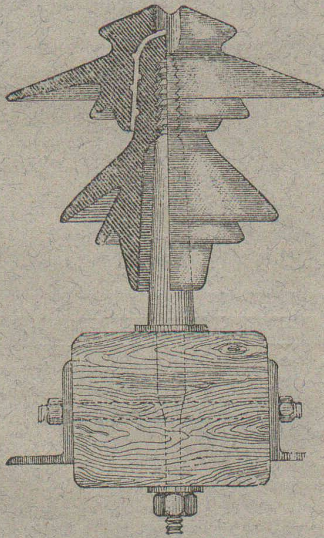
MILAN (ITALIE).

Capital L. 8,000,000 entièrement versé 3796

# ISOLATEURS

pour hautes et basses tensions en **PORCELAINE DURE**

BASES et MANCHES pour interrupteurs.



VIROLES

pour lampes électriques, etc., etc.

CATALOGUES gratuits sur demande.

Représentants généraux pour la Suisse :

**HAUS & C<sup>o</sup>, BALE**

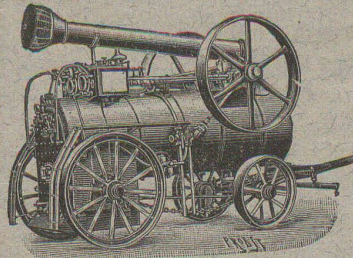
## BUREAU INTERNATIONAL DE BREVETS D'INVENTION

# NAEGELI & C<sup>ie</sup>

Rue de l'Hôpital, 32, **BERNE** à proximité de la gare.

4083 Ingénieur-Directeur : **F. NAEGELI**

ancien expert - examinateur du Bureau fédéral des brevets.



## Locomobiles 12-60 CHEVAUX

LOCOMOBILE

demi-fixe 10 chevaux.

Locomotives d'entrepreneurs

40 30 65 chev.

Ecartement 600 750 1000 mm.

POMPES CENTRIFUGES

Moteurs à pétrole et à benzine, 6-10 chevaux.

TREUILS ROULANTS à vapeur et électrique, à vendre ou à louer, disponibles de suite.

S'adresser à :

# FRITZ MARTI, S. A., BERNE

## Compagnie pour la Fabrication des Compteurs et Matériel d'Usines à Gaz.

ANCIENNE MAISON

3682

A<sup>DE</sup> SIRY, LIZARS & Cie, GENÈVE

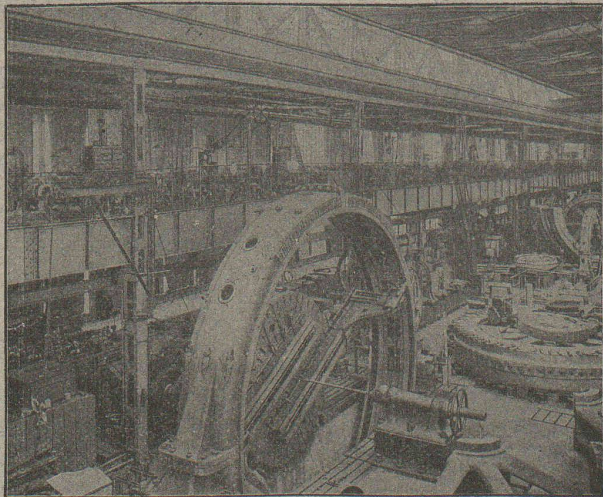
## Compteurs Duplex

Nouveau compteur à mesure invariable et à volant équilibré.

Compteurs secs.

Appareils pour Usines à Gaz.

Construction d'Usines à Gaz complètes.



Carcasse de l'induit d'un alternateur triphasé de 6000 HP. en construction.

## FELTEN & GUILLEAUME-LAHMEYERWERKE A.-G.

Ateliers de Constructions  
Fancfort-sur-le-Mein.

## Installations complètes de STATIONS CENTRALES

pour Transport de Force,

Eclairage, Traction.

Bureau d'Installations pour la Suisse :

# SOLEURE

Dépôt de petits moteurs pour Lausanne ; 14, Pré-du-Marché.

**Architecte diplômé Ingénieur**

capacité artistique de 1<sup>er</sup> ordre, longue expérience et pratique, actuellement dans position indépendante,

**cherche Association**

*Excellentes références.*

S'adresser à l'Agence Edmond de la Harpe, à Vevey. H33148L

**Mécanicien de 1<sup>er</sup> ordre**

avait travaillé en Suisse et en Amérique comme contre-maitre et chef d'atelier, pratique dans la fabrication d'outils américains et d'automobiles ainsi que dans la construction générale de machines, *cherche engagement* convenable comme directeur, évent. comme représentant ou chef-monteur pour l'étranger. Parle allemand, français et anglais. Adresser les offres sous chiffre Z. a 7901 à Rudolf Mosse, Zurich. (73744)

**ASSURANCE MUTUELLE VAUDOISE**

contre les accidents.

Fondée en 1895 par la Société Industrielle et Commerciale du Canton de Vaud et concessionnée pour la Suisse par le Conseil fédéral.

**MUTUALITÉ PURE**

Assurance collective des ouvriers, employés, etc., couvrant complètement la responsabilité des patrons.

Assurance des apprentis, en vertu des lois sur la matière.

Assurance des agriculteurs et de leurs employés.

Assurance individuelle, contre tous les accidents professionnels et non professionnels, avec paiement des frais médicaux. (Assurance complémentaire de tous sports, bicyclette, motocyclette, automobile, ascensions de hautes cimes et glaciers, ski, chasse, équitation, tir, canotage, etc., moyennant surprime correspondante au risque couru). Ces assurances peuvent être aussi contractées par des dames.

Assurance temporaire pour voyages et séjours hors du continent.

Assurance de la responsabilité civile vis-à-vis des tiers, conformément au Code fédéral des obligations (à l'usage des entrepreneurs, industriels, cyclistes, chasseurs, sociétés de tir, propriétaires d'immeubles, d'automobiles, d'ascenseurs, d'animaux, etc.).

Les bénéfices réalisés par l'Association appartiennent en totalité aux sociétaires, auxquels il a été réparti :

en 1903	Fr. 29,664.28
» 1904	» 50,375.94
» 1905	» 103,000.—
» 1906	» 119,848.16

soit, pour les deux derniers exercices, le 35 % du bénéfice laissé par chacun des assurés, ce qui équivaut ainsi à une notable réduction des taux de primes.

Tous les genres de police participent à la répartition des bénéfices.

Statuts, Formulaires et Renseignements au Siège social :

1, Place St-François, LAUSANNE



1, Place St-François, LAUSANNE

**MENUISERIE D'ART et de bâtiment**

J. CHAUVY & C<sup>ie</sup>

A. GOLAY, successeur

Maison fondée en 1830.

8, Maupas LAUSANNE Maupas, 8

— TELEPHONE 781 — 4120

**SERRURERIE D'ART**

Charpentes en fer. - Serres. - Vérandas. - Grilles et Portails.

Travail soigné.

Téléphone.

Force électrique.

\* 274

Louis Cherpit

NYON (Suisse).

Bureau et Atelier :  
AVENUE VIOLLIER

APPAREILLAGE pour EAU et GAZ

MILAN 1906 : GRAND PRIX

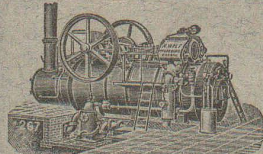
**R. WOLF**

Magdebourg-Buckau

Représentant :

W. THIELE

Zurich.



**Demi-Fixes et Locomobiles**

à vapeur saturée et à vapeur surchauffée de 10 à 500 chevaux.

**FORCE MOTRICE LA PLUS ÉCONOMIQUE POUR TOUTES LES BRANCHES DE L'INDUSTRIE**

Conduite facile. Sureté de marche absolue. Grande réserve de force. Marche régulière et silencieuse. Emploi de n'importe quel combustible. Emploi de la vapeur d'échappement pour le chauffage et autres usages auxiliaires.

Production totale 520,000 chevaux.

**GYPS-UNION, A. G., ZURICH**

SOCIÉTÉ DE 25 FABRIQUES SUISSES DE PLÂTRE RÉUNIES

3324

Fabriques en exploitation actuellement à Felsenau (Argovie), Leissigen (Berne), Ennetmoos (Unterwalden), Läuelfingen (Bâle), Soleure, Kienberg, Alvaschein (Grisons).

**BEX (Vaud).**

FABRICATION DE

PLÂTRE GROS ET FIN

CIMENT-GYPSE (Estrichgips) pour planchers incombustibles et imperméables, meilleure couche de réception pour Linoléum.

GYPSE A SEMER

PLANCHES DE GYPSE en roseaux et en fibres de cocos, en différentes dimensions, pour Plafonds et Galandages.

BRIQUES DE GYPSE de différentes dimensions pour Galandages.

Prix modérés. Qualités supérieures. Service prompt et soigné. Prospectus et échantillons gratuits sur demande.