

Objektyp: **Advertising**

Zeitschrift: **Bulletin technique de la Suisse romande**

Band (Jahr): **33 (1907)**

Heft 24

PDF erstellt am: **11.09.2024**

### **Nutzungsbedingungen**

Die ETH-Bibliothek ist Anbieterin der digitalisierten Zeitschriften. Sie besitzt keine Urheberrechte an den Inhalten der Zeitschriften. Die Rechte liegen in der Regel bei den Herausgebern.

Die auf der Plattform e-periodica veröffentlichten Dokumente stehen für nicht-kommerzielle Zwecke in Lehre und Forschung sowie für die private Nutzung frei zur Verfügung. Einzelne Dateien oder Ausdrucke aus diesem Angebot können zusammen mit diesen Nutzungsbedingungen und den korrekten Herkunftsbezeichnungen weitergegeben werden.

Das Veröffentlichen von Bildern in Print- und Online-Publikationen ist nur mit vorheriger Genehmigung der Rechteinhaber erlaubt. Die systematische Speicherung von Teilen des elektronischen Angebots auf anderen Servern bedarf ebenfalls des schriftlichen Einverständnisses der Rechteinhaber.

### **Haftungsausschluss**

Alle Angaben erfolgen ohne Gewähr für Vollständigkeit oder Richtigkeit. Es wird keine Haftung übernommen für Schäden durch die Verwendung von Informationen aus diesem Online-Angebot oder durch das Fehlen von Informationen. Dies gilt auch für Inhalte Dritter, die über dieses Angebot zugänglich sind.

## Société d'exploitation des Câbles électriques.

Systeme BERTHOUD, BOREL & C<sup>ie</sup>

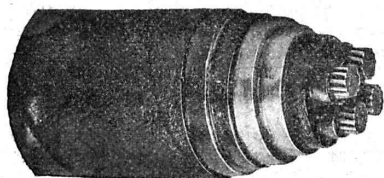
Maison fondée en 1879. — CORTAILLOD (Suisse). — Maison fondée en 1879.

Câbles électriques pour toutes tensions et pour tous usages.

Spécialité de Câbles souterrains pour l'Eclairage électrique, la Téléphonie, la Télégraphie, Signaux, etc.

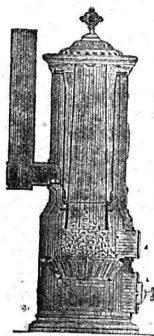
Cordes de cuivre nues. — Cordes souples de toutes sections pour Electrochimie. 3719

CONDENSATEURS — ACCESSOIRES



Fabrique de Chauffage central et Poêlerie moderne.

## C. SAMBUC FILS & C<sup>ie</sup>, Lausanne



### CHAUFFAGES CENTRAUX

à eau chaude et vapeur à basse pression.

Calorifères - Thermosiphons élégants pour appartements. 3976

### Installations complètes de CUISINES d'HOTELS

Séchoirs, Bains et Buanderies, à forfait.

### Calorifères Universels brevetés

avec régulateurs de tirage, + N° 25,968.

Exposition Internat. Milan 1906: Diplôme d'Honneur et Médaille d'Or.

Etudes Techniques et Devis sur demande.

Fabrique lausannoise d'appareils de chauffage.

## G. WEBER, constructeur

LAUSANNE 4113

### CHAUFFAGES CENTRAUX

à eau chaude et vapeur à basse pression.

CHAUFFAGES CENTRAUX LOCAUX (localisés à un seul appartement).

Installations complètes de cuisines d'hôtels donnant une grande économie de combustibles.

Séchoirs, Bains, Buanderie perfectionnée, Brevet + 11466

### CALORIFÈRES UNIVERSELS

Etudes techniques et devis sur demande.



## J. WALSER & Co

ENTREPRISE DE CONSTRUCTIONS WINTERTHUR

SPÉCIALITÉS : 3868

Cheminées d'usines et de Chauffage.

Maçonneries de Chaudières de tous systèmes.

Construction de Fourneaux pour tous les services industriels.

Matériaux réfractaires en toutes qualités.

## Architecte

ayant plusieurs années de pratique, connaissant tous les travaux de bureau : projets, plans d'exécutions, devis, ainsi que la direction des travaux, CHERCHE PLACE STABLE chez architecte ou entrepreneur.

Offres sous chiffres Bl. 1984 Y à Haasenstein & Vogler, Bienne.

## Mise au concours de travaux.

La Direction du 1<sup>er</sup> arrondissement des chemins de fer fédéraux, à Lausanne, ouvre un concours pour les travaux de charpente de deux nouveaux entrepôts à blé à la gare de Renens.

Les plans et conditions peuvent être consultés au bureau central de la voie, pièce N° 69, à la Razude, Lausanne, où l'on peut aussi se procurer des formulaires de soumission.

Les soumissions devront parvenir à la Direction soussignée, sous pli fermé portant la suscription :

Entrepôts à blé à la gare de Renens

jusqu'au 3 janvier 1908 au plus tard.

Lausanne, le 19 décembre 1907.

R L 2688

Direction du 1<sup>er</sup> arrondissement des chemins de fer fédéraux.

## H. GÜRTLER PAYERNE

se charge de l'exécution de tous les travaux en

chaudronnerie et sur cuivre.

Se recommande. H 27312 L

## TECHNICIEN-ARCHITECTE

DIPLOMÉ

Architecte, dessinateur et constructeur habile, 10 ans de pratique dans bureau et direction de cons-

tructions, désire changer de place. Tient surtout à place stable et indépendante. Offres sous chiffres Vc. 8847 Y. à Haasenstein & Vogler, Berne.

## Drague

avec moteur à benzine et pontons en acier, longueur 10 m., pour profondeurs jusqu'à 3 m., rendement par jour suivant la nature du matériel 50-100 m<sup>3</sup> à

LOUER ou VENDRE

S'adresser à Fritz Marti, Soc. an., à Berne.

## Fabrique Bernoise de Staff

Ernest HABERER & Cie, Berne

Etablissement de premier ordre pour décorations en Staff 3415

Spécialité STUCCOLINE Brevet 30040

reconnu comme meilleur produit de staff par de premiers architectes, d'une durée excessive, flexible, ayant peu de relief et d'un effet décoratif magnifique. Entreprise de décorations complètes d'intérieurs de Villas, Hôtels, etc.

Références excellentes exécution prompte

CATALOGUES et ÉCHANTILLONS à disposition.

Représentant pour le Canton de Genève:

Ch.-M. NEIDHARDT, Ingénieur, avenue de la Grenade, 9 GENEVE

Pour l'exploitation du brevet N° 48,409 concernant des  
**Tôles de trieurs,**  
**cuivrées, nikelées, fraisées,**  
on cherche des preneurs de licences pour la Suisse.  
Offres sous W. D. 3773, à Rudolf Mosse, Seilerstätte, 2,  
Wienne I. Wa 9613

**FRIGORINE** La *Frigorine*, liquide clair, ne se congèle qu'au-dessous de 50 degrés et grâce à cette qualité est indispensable pour la bâtisse en hiver, car, ajoutée à la chaux ou au mortier, elle empêche la congélation, même à une température très basse. Le maçon peut à sa volonté réduire le degré de congélation, suivant la quantité plus ou moins forte qu'il en ajoutera à son mortier.  
Dépôt général pour les cantons de Vaud, Valais, Genève, Fribourg et Neuchâtel chez  
**Von Auw frères & Cie, Morges.** 4506

**Librairie F. Rouge & Cie, Lausanne.**  
4, Rue Haldimand, 4.

Mécanique, Electricité et Construction appliquées  
aux appareils de levage.

**LES PONTS ROULANTS ACTUELS.** Généralités. Moteurs. Treuils. Freins automatiques. Vis sans fin. Chaines diverses et Câbles. Noix. Pignons Galle. Tambours à câbles et à chaines. Suspensions. Moultes et Palans. Bennes. Charpentes de ponts à poutres pleines. Calculs déterminatifs. Prix. Choix. Description d'appareils construits. Tables et Tableaux, par L. ROUSSELET. In-4°, Fr. 35 —

**LA TECHNIQUE DE LA HOUILLE BLANCHE.** Hydrologie. Hydraulique. Turbines. Barrages. Conduites forcées. Lacs et Réservoirs régulateurs. Usines hydroélectriques aménagées. Création des chutes d'eau. Travaux d'aménagement. Génératrices, Réceptrices et Transformateurs du courant électrique. Transport de force. Lignes à haute

tension. Usines centrales. Electrochimie. Electrometallurgie, par E. PACORET. Préface de M.-A. BLONDEL. Grand in-8°, Fr. 25 —

**EXPLOITATION DU PÉTROLE**  
Historique. Extraction. Procédés de sondage. Géographie et géologie. Recherche des gites. Exploitation des gisements. Chimie. Théorie de la formation du pétrole, par L.-C. TASSART. In-4°, Fr. 35 —

**RECUEIL DE TYPES**  
DE  
**Ponts pour routes**  
**en ciment armé.**

Calculés conformément à la Circulaire ministérielle  
du 20 Octobre 1906.

Par N. DE TEDESCO, avec la collaboration de V. FORESTIER

Un volume in-8°, contenant 54 figures dans le texte et un atlas de planches donnant 8 types de ponts en plans, coupes, élévations et détails d'exécution, 25 francs.

Vient de paraître ;

**AGENDA** et Livre d'Adresses  
de l'**ÉLECTRICIEN**  
**pour 1908 SUISSE**

Un volume relié solidement, avec feuille de carton ardoisé  
et crayon spécial.

Contre remboursement, Franco, Fr. 2.50

Bureaux: 35, rue Villereuse, 35, GENÈVE

**Wartmann, Vallette & Cie,**

**Brougg (Argovie) et Genève**

Fabrique de Ponts, Charpentes et toute autre construction métallique

ont repris

la succession de

**Charles Schmiedt,** constructeur,

aux Acacias, commune de Plainpalais,

**GENÈVE**

## Librairie F. ROUGE & C<sup>ie</sup>

LAUSANNE — 4, Rue Haldimand, 4 — LAUSANNE

Actualités scientifiques, 3<sup>e</sup> année, par M. DE NANSOUTY, 3 fr. 50

Les moteurs à gaz. Etude des projets, construction et conduite des moteurs à explosion, par H. HÄEDER. Première partie, avec 726 illustrations, 75 tableaux et de nombreux exemples numériques, 12 fr. 50

Traité général des automobiles à pétrole, par L. PÉRISSÉ. In-8, 17 fr. 50

Principes de la construction des machines-outils, par J. MERLOT. In-4, avec 987 figures, 40 fr

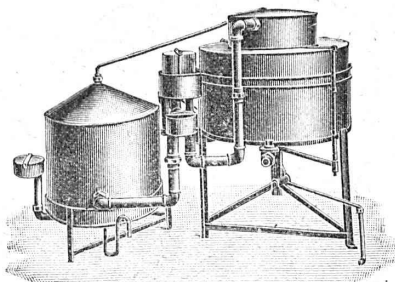
Notions générales de la télégraphie sans fil, par R. DE VALBREUZE, 7 fr. 50

Notes et formules de l'ingénieur et du constructeur-mécanicien, de DE LA HARPE. Par un comité d'ingénieurs sous la direction de MM. CH. VIGNEUX, MILLAN-GRE et BOUQUET. 15<sup>e</sup> édition 1907, Fr. 12.50

## Installations d'Eclairage au Gaz

Appareils RECORD de la maison O. Meyer-Keller & C<sup>o</sup>  
Fabrique spéciale LUCERNE Fabrique spéciale

Grand prix avec médaille et croix, 3975  
Exposition internationale d'Anvers 1907.



Installations pour  
Propriétés et immeubles indépendants, villas, fabriques, hôtels, fermes, instituts  
Aucune surveillance ni manipulation  
Lumière la plus agréable et  
**LA MEILLEUR MARCHÉ**  
Absolument sans dangers  
Prospectus et prix à disposition  
S'adresser à

L'Agence Générale du « Record » ZsgE 381

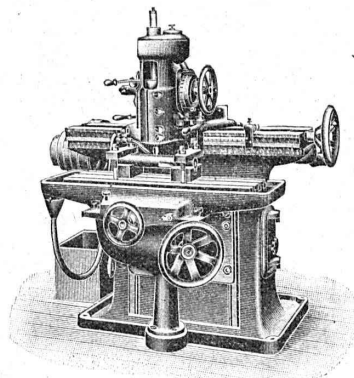
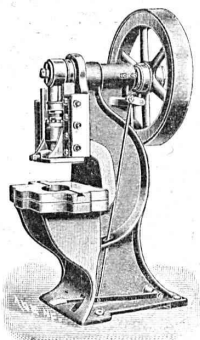
Comptoir Industriel de Berne **A. Schopfer**, 55 Marktgasse

## ALFRED RUBIN, Ingénieur, Zürich I. Bahnhofstrasse, 94.

1. **Presses à excentrique et à friction**,  
Presses à emboutir, Balanciers, Laminoirs,  
Cisailles, Tours à repousser et à lisser, etc.

2. **Machines-Outils modernes**. Tours divers,  
Etaux limeurs, Machines à fraiser, percer,  
meuler, affûter, etc. 3621

3. **Matériel pour chemins de fer et tramways**, fil de fer et d'acier galvanisé, fil de cuivre. Ressorts pour wagons. Pièces forgées, arbres en acier nickelé, aiguillages et croisements en acier maganese. Installation complète d'atelier et d'outillage pour tramways.



## POUTRES SIEGWART

Plancher en béton armé, consistant en poutres creuses fabriquées séparément à l'avance dans nos usines à Lyss et mises sur place l'une à côté de l'autre. Pose très simple, sans coffrage, ni échafaudage, par conséquent point de danger d'un décaissement prématuré. 3903

Possibilité de charger les planchers immédiatement après la pose des

poutres, permettant ainsi un avancement des travaux sans retard.

Grande sécurité contre l'incendie et action isolante au point de vue de la température et du son.

Devis gratuits à disposition.

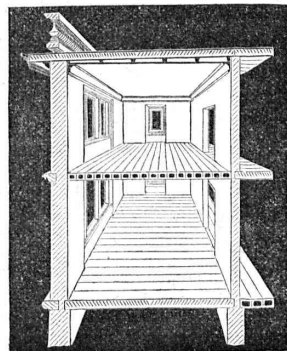
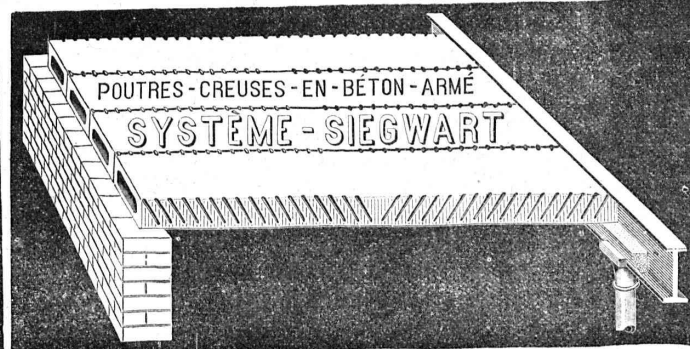
Production annuelle : 30 à 50,000 m<sup>2</sup>.

**G. & A. BANGERTER** Fabrique de produits en ciment.

LYSS (Berne).

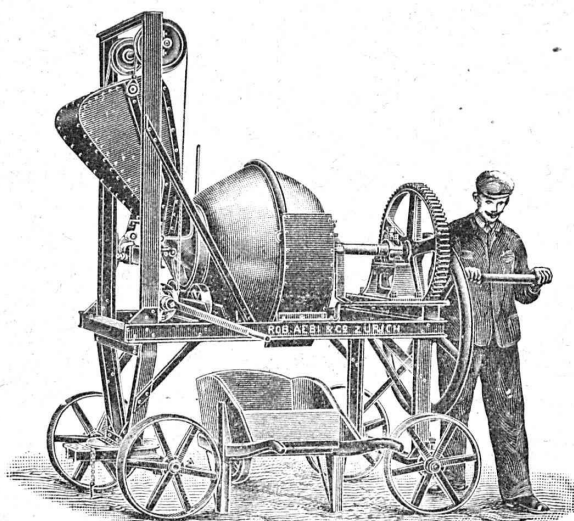
Seuls concessionnaires pour les cantons de Bâle, Soleure, Berne et la Suisse romande.

Représentant pour les cantons de Vaud, Valais et Genève :  
**M. L. KOCH**, à LAUSANNE



Le plus ancien et plus éprouvé des systèmes de béton armé, fabriqués machinalement.





## Gâcheuse

pour le 3853

### Béton et le Mortier

Brevet + N° 22798

pour

fonctionnement à bras ou au moteur.

Rendement 20-300 m<sup>3</sup> par jour.

Plus de 300 machines fournies.

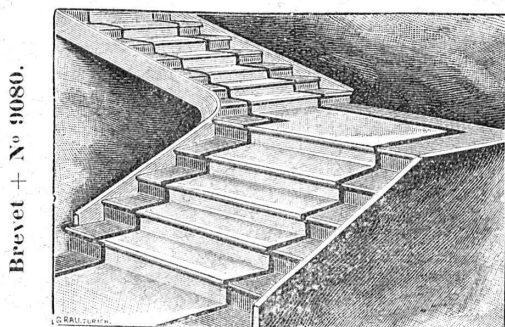
DEVIS PAR

**Robert Aebi & Co,**  
ZURICH V

**THURY & AMEY**  
Chemin des Sources, 12, GENÈVE  
**Mécanique de précision.**  
Instruments d'arpentage,  
théodolites, tachéomètres niveaux,  
planchettes, etc.  
Appareils photographiques.  
CONSTRUCTIONS ET RÉPARATIONS

**EXPLOSIFS 3803**  
**Société Suisse**  
DES  
**EXPLOSIFS**  
à BRIGUE (Valais).  
Dynamites à tous do-  
sages. Détonateurs. Mè-  
ches et tous accessoires.

**FABRIQUES RÉUNIES**  
de Xylolith et d'Acide carbonique, S. A.  
à WILDEGG (Canton d'Argovie).



Brevet + N° 9080.

Brevet + N° 9080.

**MARCHES D'ESCALIER EN XYLOLITH**  
pour le revêtement d'escaliers en fer, bois, molasse, ou béton  
tournants, molasse usée.

Incombustibles, pas glissant et de grande durabilité et résistance.  
Couleurs unies ou avec forme de tapis coloré au centre.

Seulement en Suisse environ 10000 marches d'escalier,  
et environ 200,000 m<sup>2</sup> de parquets ont été posés jusqu'ici

## BECK & WETLI

Successesurs d'Albert Pamblanc. 3021

6, Place du Pont LAUSANNE Place du Pont, 6.

Entreprise spéciale de **COUVERTURES** en Ciment ligneux.

Installation et vérification de Paratonnerres. Ferblanterie et  
Couverture pour bâtiments. Plomberie. Appareillage pour eau et gaz  
Téléphone N° 1507.

## SOCIÉTÉ GENEVOISE

POUR LA

Construction d'Instruments de Physique et de Mécanique  
**GENÈVE**

### COMPTEURS D'ÉNERGIE ÉLECTRIQUE

pour tout voltage ou ampérage pour courants alternatifs.

Compteurs à prix multiples, système Baumann,  
adoptés par la Commune de Lausanne.

Instruments de précision pour Ingénieurs et Architectes.

### Machines à froid et à glace.

INSTALLATIONS FRIGORIFIQUES COMPLÈTES

Devis et Prospectus gratis. 3866

## SOCIÉTÉ ANONYME D'ENTREPRISES ET DE CONSTRUCTIONS

NEUCHÂTEL

Bureau : Coq-d'Inde, 24.

Téléphone N° 756.

Adresse télégraphique :

ENTREPRISES, NEUCHÂTEL

NEUCHÂTEL et LAUSANNE

Entreprises de Travaux publics.

BÉTON ARMÉ

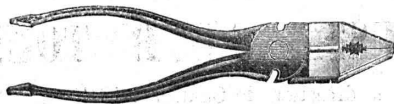
Bâtiments, fabriques, réservoirs, ponts, etc.

SÉCIALITÉ DE CARRELAGES EN TOUS GENRES (Fourniture et pose). — EXPOSITION PERMANENTE

Produits des Fabriques RANSBACH, HEMIXEN, APPIANI, RAGONITZ, etc. — Appareils sanitaires anglais de la Maison TWYFORDS  
Parages et asphaltages en tous genres. Concessionnaires de la Asphalt Paving Co<sup>o</sup> Ltd.  
Roc et pierre de taille jaune d'Hauterive, carrières de la Société. (4403)

Bureau technique. — Plans et devis à disposition sur demande.

SPÉCIALITÉ DE PETIT OUTILLAGE



Boîtes d'Outils  
complètes

SYSTÈME DERLIKON

Zinc en plaques et en baguettes.

SOUDURE en baguettes 40 %.

FRANCILLON & Cie

5, Rue St-François, 5,

LAUSANNE

**Fabrique d'Asphalte Kæpfnach**

Gysel & Odinga, ci-devant Brändli & Cie

HORGEN, près Zurich.

Télégrammes : Asphalt-Horgen. — Téléphone.

FABRIQUE DE :

3076

Cartons bitumés. — Ciment ligneux.

Papier imprégné d'Asphalte.

Plaques d'isolation en diverses épaisseurs.

Tapis isolateur. -- Tous les produits d'Asphalte.



**Aciers Américains**

véritables

**fondus au creuset,**

pour OUTILS de toutes sortes.

Qualités supérieures garanties.

Disques à fraiser, forgés et doublement recuits.

Acier d'argent (Acier fondu, étiré et poli).

Acier poli comprimé, pour transmissions, etc., etc.

Grand choix chez les seuls représentants pour la Suisse :

**Affolter, Christen & Cie**  
**BALE**

FERS ET ACIERS EN GROS 3826

Demandez nos Prix-Courants, s. v. p.

ATELIERS DE CONSTRUCTIONS DE ST-GEORGES PRÈS ST-GALL, SOCIÉTÉ EN COMMANDITE

**Ludwig v. Süsskind**

SPECIALITÉS :

**Presses hydrauliques** de tous genres.

Presses pour estampage (pour travaux de forge et à l'étampe).

Presses pour emboutissage de toute sorte. — Presses pour collecteurs.

Presses pour fil de plomb. — Presses pour couronner les roues.

Presses pour plaques de matières isolantes. — Presses à monnayage.

Presses pour l'emballage de marchandises.

Presses pour hacher ou couper toute espèce de matériaux.

(Production de l'année passée en presses hydrauliques : 6,500,000 kg. de pression totale).

3732

Pompes hydrauliques. — Accumulateurs hydrauliques. — Multiplicateurs hydrauliques.



Marque déposée.

**Il saute aux yeux** que l'achat de matériel à prix modiques procure un gain.

Veuillez donc demander mes prix-courants et échantillons de

**Papier et d'ustensiles à dessiner**

ZA 1275 G

**E. PFENNINGER** Successeur de C.-F. Billwiller & Cie, Zurich.

Articles techniques

Succursale : **LAUSANNE, rue du Midi 20**

4455-111

## Librairie F. ROUGE & Cie

LAUSANNE — 4, Rue Haldimand, 4 — LAUSANNE

VIENT DE PARAITRE :

### TORGNOUZ

par BENJAMIN VALLOTTON

1 volume in-18, avec illustrations de Mlle Vallotton Fr. 3.50

*Du même auteur, il a paru précédemment :*

Portes entr'ouvertes. Propos du commissaire Potterat. In-18, illustré. 5<sup>e</sup> mille Fr. 3.50

Monsieur Potterat se marie. In-18, illustré. 6<sup>e</sup> mille 3.50

Le sergent Bataillard. In-18, illustré. 5<sup>e</sup> mille 3.50

Sur la pente. Pièce en cinq actes. In-18 3.—

### A la mémoire de Louis Agassiz

Discours prononcé à la cérémonie organisée par la Société vaudoise des sciences naturelles, au Palais de Rumine, le 9 novembre 1907, à l'occasion de son centenaire. In-18, avec 6 gravures Fr. 1.50

### Agendas Dunod 1908.

Chaque volume relié peau souple, Fr. 2.50

|                       |                         |
|-----------------------|-------------------------|
| Mécanique.            | Electricité.            |
| Chimie.               | Constructon.            |
| Chemins de fer.       | Usines et manufactures. |
| Mines et métallurgie. |                         |

### ALMANACH HACHETTE 1908

Petite encyclopédie populaire de la vie pratique. Broché, 1 fr. 50 ; cartonné, 2 fr. ; relié, 3 fr.

*Etat actuel de la science électrique.* Phénomènes. Applications. Théories, par DEVAUX-CHARBONNEL. Gr. in-8. 20 fr.

*Production, utilisation des gaz pauvres,* par L. MARCHIS. In-4. 20 fr.

*Resultate der technologischen Untersuchung der Schweizerische Tone.* In-4, 12 Textfiguren, 4 graphischen Darstellungen und 2 Farbentafeln, bearbeitet von Privatdozent B. ZSCHOKKE. 15 fr.

II. *Heft. Mitteilungen der Eidg. Materialprüfungsanstalt in Zurich.*

### Le Petit Larousse illustré.

Divisé en trois parties : Langue française. — Locutions latines et étrangères. — Histoire, Géographie et Biographie.

Ainsi conçu, le **Petit Larousse illustré** ne réunit pas seulement une quantité de renseignements telle qu'on n'en avait jamais rassemblé sous un volume aussi restreint : il les présente encore sous la forme la mieux étudiée et la plus agréable. D'un format commode, imprimé en caractères très nets et très lisibles, plus intéressant, plus pratique et plus complet, plus parfait, en un mot, à tous égards, que tout ce qui a été fait en ce genre jusqu'à ce jour, il réalise, à un prix exceptionnellement modique, le type accompli du dictionnaire manuel, ce livre indispensable entre tous.

1664 pages, 5000 gravures, 680 portraits, 120 cartes et 130 tableaux encyclopédiques.

Relié toile, 5 fr. En reliure souple, pleine peau, 7 fr. 50.

Paraît par fascicules à partir du 16 novembre

## LE LAROUSSE POUR TOUS

Publié sous la direction de CLAUDE AUGÉ

Une encyclopédie pour 28 francs.

Souscrivez avant le 31 décembre.

### Ce qu'on trouve dans le LAROUSSE POUR TOUS

Langue française. — Littérature. — Beaux-arts.  
Histoire. — Biographie. — Géographie.  
Sciences morales et politiques. — Sciences pures.  
Sciences appliquées. — Connaissances professionnelles.  
Vie pratique. — Jeux et Sports.

Grand nombre d'illustrations en noir et planches et cartes en couleurs.

### Conditions de vente.

Le **Larousse pour tous** comprendra au minimum 100 fascicules à 30 centimes qui paraîtront, sauf cas de force majeure, chaque samedi, à partir du 16 novembre 1907. Il formera deux superbes volumes in-8° colombier (21 x 30,5).

Les *souscripteurs à forfait*, c'est-à-dire ceux qui souscrivent aux conditions du bulletin ci-contre, sont garantis contre les augmentations de prix qui pourraient survenir pendant le cours de la publication ou à son achèvement. Ils recevront donc l'ouvrage complet (de A à Z) aux prix indiqués au bulletin, même si le nombre de 100 fascicules prévu est dépassé.

Les *acheteurs au numéro* ne peuvent être considérés comme *souscripteurs*.

### PRIX DE FAVEUR

jusqu'au 31 décembre 1907

pour les souscripteurs à l'ouvrage complet :

|   |            |
|---|------------|
| En fascicules, au fur et à mesure de l'apparition . . . . .   | 28 francs. |
| En séries de 10 fascicules, au fur et à mesure de l'apparition . . . . .                                    | 28 francs. |
| En deux volumes brochés, livrables à la mise en vente de chacun d'eux . . . . .                             | 28 francs. |
| En deux volumes reliés demi-chagrin (fers spéciaux), livrables à la mise en vente de chacun d'eux . . . . . | 38 francs. |

Paiement par traites trimestrielles de 5 francs.

Remplir le bulletin ci-dessous et l'adresser avant le 31 décembre à la

**LIBRAIRIE F. ROUGE & Cie, LAUSANNE**

### BULLETIN DE COMMANDE

Valable seulement jusqu'au 31 décembre 1907.

Veillez m'adresser un exemplaire du **Larousse pour tous**, au prix à forfait de 28 francs — 38 francs.

(Biffer le prix dont il ne doit pas être tenu compte)

que je paierai par traites trimestrielles de 5 francs, la première le 5 du mois prochain.

L'ouvrage devra me parvenir à l'adresse ci-dessous :

|  |                                 |
|--|---------------------------------|
| En fascicules                                | } Biffer les modes non choisis. |
| En série de 10 fascicules                    |                                 |
| En deux volumes brochés.                     |                                 |
| En deux volumes reliés (vert foncé — rouge). |                                 |

Nom (bien lisible) .....

Qualité .....

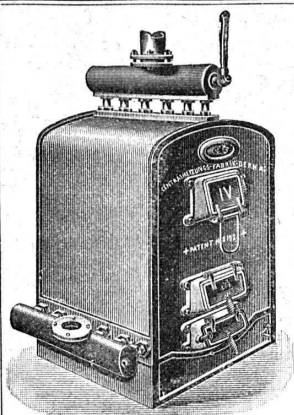
Adresse de l'emploi .....

Domicile personnel .....

Le ..... 1907.

Signature : .....





Installations  
3842 DE  
**CHAUFFAGES CENTRAUX**  
de tous systèmes  
ET DE  
**Services d'eau chaude**

Bains. Buanderies.  
Séchoirs.

Brevet Suisse  
N° 21,928.

**FABRIQUE DE CHAUFFAGE CENTRAL BERNE S.A.**  
Ancienne Maison J. RUEF  
**OSTERMUNDIGEN**

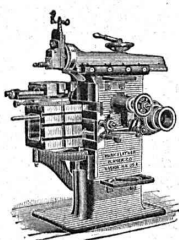
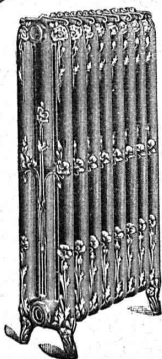
Appareils  
de Désinfection  
et de Stérilisation.

Prospectus et devis sur demande

Représentant pour Vaud et Valais :

**Emile-F. CHAVANNES, Ingénieur**

Téléphone 1412. Rue du Midi, 3, Lausanne.



**J. Lambercier & C<sup>ie</sup>, Genève**

\* Fabrique d'Huiles et Graisses industrielles. \*

SPÉCIALITÉ DE 239

**Fournitures pour Usines**

\*\* Organes de transmissions. \*\*  
Arbres, Paliers, Courroies, Graisseurs, etc.

MACHINES, OUTILS AMÉRICAINS & AUTRES

**TRAVAUX D'ASPHALTAGE**

et applications diverses de matières asphaltiques. 3857

**ISOLANTS** — Couvertures légères. — **ISOLANTS**

Planelles en asphalte comprimée, résistantes à 335 kgs par cm<sup>2</sup>.

**H. LAVANCHY & FILS, Vevey**

POUTRELLES CIMENT ARMÉ, Système O. Lavanchy.

FABRIQUES DE PARQUETS. Menuiserie et Scierie mécanique.

**STUBER & C<sup>ie</sup>**

SCHUPFEN (Canton de BERNE, Suisse). Téléphone.

Parquets des plus simples aux plus riches. Parquets s<sup>r</sup> bitume

Fabrique de fenêtres. — Usines hydrauliques et à vapeur. 3865

**GERBER BEAUJEU**, représentant.

Téléphone 1965. Le Mont-Rose, route de Montoie, Lausanne. Téléphone 1965.

**F. MEGEVAND & Cie**

**GENÈVE** — Rue Richemont, 20 — **GENÈVE**

Pièces détachées pour l'électricité.

Fabrique de vis et décolletages en tous genres.

Filières et tarauds. — Nickelage. 3771

# Société pour la vente des Chaux et Ciments

DE LA SUISSE ROMANDE (G. P. B.)

**LAUSANNE**

Puissance de production en ciments, chaux et plâtres, 15,000 wagons de 10 tonnes.

Comprend les

**Usines de Grandchamp et de Roche.**

**Usines de la Paudèze.**

**Usines de Baulmes et de Vouvry.**

**Ciment Portland artificiel.**

**Ciment naturel. — Ciment prompt.**

**Ciments mixtes (Paudézite, Rochite).**

**Chaux lourdes, mi-lourdes et légères.**

BUREAU DE VENTE POUR LA SUISSE FRANÇAISE (Neuchâtel excepté)

des Chaux hydrauliques et Ciments des Usines neuchâteloises.



# ATELIERS DE CONSTRUCTION OERLIKON

OERLIKON PRÈS ZÜRICH



## Moteurs Electriques

de toutes grandeurs et pour tous les genres de courant.  
 Moteurs spéciaux pour appareils de levage.  
 Moteurs à carcasse étanche. 4230  
 Moteurs mono- et triphasés à vitesse variable.  
 Téléphone 1771 RENSEIGNEMENTS ET DEVIS : Téléphone 1771  
 à LAUSANNE, Gare Lausanne-Ouchy.



**H. ROD & Cie**  
 RENENS  
 FABRIQUE DE  
 Tuyaux, Carrelages et Briques  
 en ciment. 3948  
 Téléphone 1350

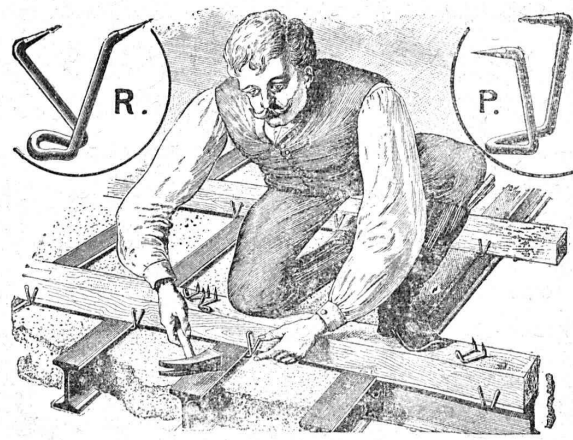
**A. JUCKER**  
 Succr de  
 Jucker - Wegmann  
 Papiers en gros  
 Zurich 3800  
 Spécialité de papiers  
 et toile à dessin et à  
 calquer, des meilleu-  
 res qualités, en rou-  
 leaux et feuilles.

Téléphone 24.  
 Vitrages et  
 Devantures de magasin.  
 Escaliers en fer.  
 Marquises et Vérandas.  
 ETUDE - DEVIS 3191



Atelier de **Serrurerie Mécanique**  
 LAUSANNE \* **H. RAPIN** \* 8, Maupas  
 Entreprise générale de toute la Serrurerie en bâtiment et fer forgé.

**Crampons de Soliveaux P. & R.**  
 SYSTÈME RORDORF

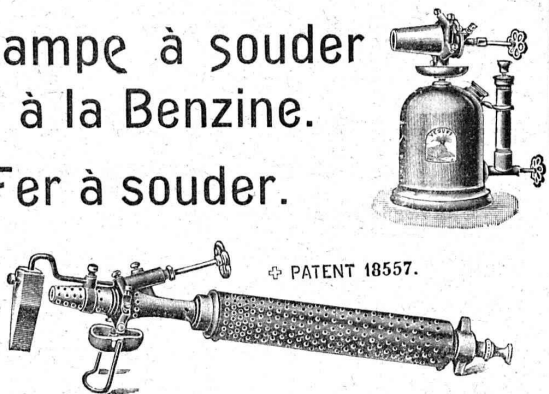


expédiés en diverses grandeurs, par les propriétaires du brevet:  
**Rordorf Frères**, Bureau et Magasins auf der Mauer 8,  
 ZURICH

Fonderie et Robinetterie de LYSS

## Lampe à souder à la Benzine.

## Fer à souder.



SEULE FABRIQUE EN SUISSE 3792



**ATELIERS DE TÉLÉGRAPHES**  
**G. HASLER, à BERNE (Suisse).**  
 FONDÉS EN 1852  
 Appareils télégraphiques et téléphoniques.  
 Types spéciaux pour installations à courant fort.  
 SONNERIES ELECTRIQUES  
 Instruments météorologiques enregistreurs pour Observatoires.  
 Enregistreurs à distance des niveaux d'eau.  
 Limnigraphes, Chronographes, etc.  
 Indicateurs - enregistreurs de vitesse pour locomotives.  
 Appareils divers pour chemins de fer.  
 MONTEURS EXPÉRIMENTÉS 209

# RENFER & C<sup>o</sup>, S. A.

Boujean & Bienne.

3075-1, 2

SCIERIES, PARQUETERIE, USINE D'INJECTION  
**POTEAUX injectés**  
 pour Conduites électriques.

Société Céramique

## RICHARD - GINORI

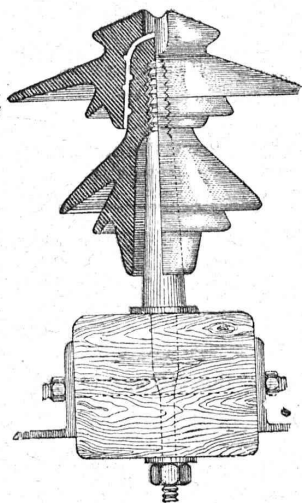
MILAN (ITALIE).

Capital L. 8,000,000 entièrement versé 3796

# ISOLATEURS

pour hautes et basses tensions en **PORCELAINE DURE**

BASES et MANCHES pour interrupteurs.

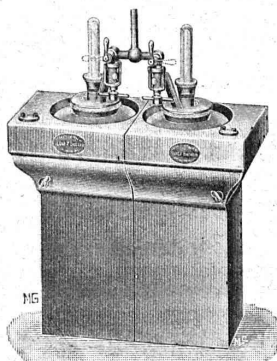


VIROLES pour lampes électriques, etc., etc.

CATALOGUES gratuits sur demande.

Représentants généraux pour la Suisse :

**HAUS & C<sup>o</sup>, BALE**



Appareil accouplé complet.

Cet appareil se charge par des briquettes de carbure comprimé, il est destiné à l'éclairage des voitures de chemin de fer, fourgons, locomotives, etc., ainsi qu'à différents locaux.

Appareils à gaz acétylène et générateurs multiples.

Brevet N° 35,993.

Seul constructeur :

**Usine Decker, Neuchâtel (Suisse).**

Approuvés par le Département fédéral des chemins de fer.

Adoptés par les Compagnies :

Yverdon-Ste-Croix (mars 1906)

et

Lausanne-Ouchy (mai 1907)

pour le matériel roulant, locomotives et voitures. 4461

Prospectus à disposition.

## FABRIQUE D'ACCUMULATEURS D'OERLIKON

OERLIKON, près Zurich.

### ACCUMULATEURS

pour toutes applications.

3876

Bureau pour la Suisse romande :

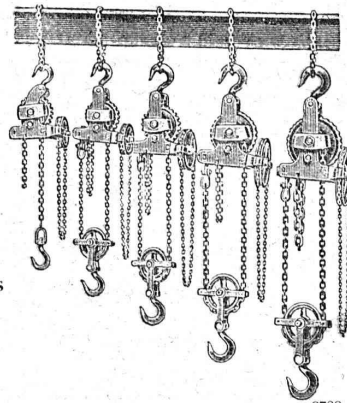
**LAUSANNE, Chemin Vinet, 29.**

## Jos. BRUN

NEBIKON (Lucerne)

Fabrique de Chaines et Appareils de levage.

- Palans à vis.
- Poulies à vitesse.
- Poulies différentielles
- Moufles.
- Chariots roulants.
- Cries.
- Treuil-muraille.



3798

SOCIÉTÉ ANONYME DES ATELIERS DE CONSTRUCTIONS MÉCANIQUES DE

# ESCHER WYSS & Cie

Fondés en 1805. ZÜRICH (Suisse) et RAVENSBURG (Wurtemberg). Fondés en 1805.

Exposition universelle de Paris 1900 : Quatre Grand Prix et Deux Médailles d'Or.

## MACHINES à VAPEUR

de toute puissance, à distribution combinée Corliss et à soupapes. Machines à distribution à tiroirs. — Machines horizontales ou verticales à un, deux, trois ou quatre cylindres, à marche lente ou rapide, pour actionnement de fabriques, de dynamos pour éclairage ou transport de force, de tramways, etc. — Turbines à vapeur.

Chaudières à vapeur de toute grandeur.

3746

Autres spécialités :

Turbines en tout genre et régulateurs de précision. Travaux de chaudronnerie en tous genres. Pompes à vapeur. Machines à glace et à froid. Compresseurs à air. Bateaux à vapeur et machines marines. Bateaux à

naphte. Bateaux en aluminium. Canots à moteur à vapeur. Transmissions et transports de force. Machines pour la fabrication du papier et du carton. Installations complètes pour la fabrication de pâte de bois. Machines à polir et à canneler.

