

Objektyp: **Advertising**

Zeitschrift: **Bulletin technique de la Suisse romande**

Band (Jahr): **33 (1907)**

Heft 3

PDF erstellt am: **11.09.2024**

### **Nutzungsbedingungen**

Die ETH-Bibliothek ist Anbieterin der digitalisierten Zeitschriften. Sie besitzt keine Urheberrechte an den Inhalten der Zeitschriften. Die Rechte liegen in der Regel bei den Herausgebern.

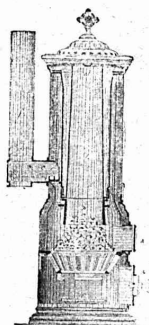
Die auf der Plattform e-periodica veröffentlichten Dokumente stehen für nicht-kommerzielle Zwecke in Lehre und Forschung sowie für die private Nutzung frei zur Verfügung. Einzelne Dateien oder Ausdrucke aus diesem Angebot können zusammen mit diesen Nutzungsbedingungen und den korrekten Herkunftsbezeichnungen weitergegeben werden.

Das Veröffentlichen von Bildern in Print- und Online-Publikationen ist nur mit vorheriger Genehmigung der Rechteinhaber erlaubt. Die systematische Speicherung von Teilen des elektronischen Angebots auf anderen Servern bedarf ebenfalls des schriftlichen Einverständnisses der Rechteinhaber.

### **Haftungsausschluss**

Alle Angaben erfolgen ohne Gewähr für Vollständigkeit oder Richtigkeit. Es wird keine Haftung übernommen für Schäden durch die Verwendung von Informationen aus diesem Online-Angebot oder durch das Fehlen von Informationen. Dies gilt auch für Inhalte Dritter, die über dieses Angebot zugänglich sind.

Fabrique de Chauffage central et Poélerie moderne.  
**C. SAMBUC FILS & C<sup>ie</sup>, Lausanne**



**CHAUFFAGES CENTRAUX** à eau chaude et vapeur à basse pression.  
 Chauffage central pour appartements et maisons à louer par calorifères - thermostats, à feu continu et trémie d'alimentation.  
**Grande économie de combustible garantie.**  
 Installations complètes de **Séchoirs, Bains, Buanderies** et de **Cuisines d'Hôtels**, à forfait.  
 Nouveaux **FOURNEAUX - POTAGERS** avec ou sans circulation d'eau chaude. 242  
**Calorifères Universels brevetés + N° 25.968.**  
 avec **RÉGULATEURS DE TIRAGE**  
 ETUDES TECHNIQUES ET DEVIS SUR DEMANDE

Fabrique lausannoise d'appareils de chauffage.  
**G. WEBER, constructeur**  
 LAUSANNE 256

**CHAUFFAGES CENTRAUX**  
 à eau chaude et vapeur à basse pression.  
**CHAUFFAGES CENTRAUX LOCAUX** (localisés à un seul appartement).  
*Installations complètes de cuisines d'hôtels*  
*donnant une grande économie de combustibles.*  
**Séchoirs, Bains, Buanderie perfectionnée, Brevet + 11466**  
**CALORIFÈRES UNIVERSELS**  
 Etudes techniques et devis sur demande.

**PARQUETERIE D'AIGLE**

FONDÉE EN 1855

3046

Les plus hautes récompenses aux Expositions de:

**Zurich, 1883 — Yverdon, 1894**

**Genève, 1896 — Vevey, 1901**

Représentée :

à **Lausanne** par M. J. MERLE, Maupas, 13

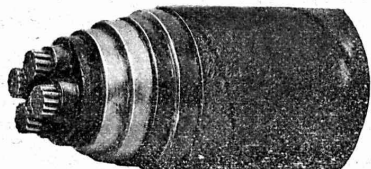
à **Montreux** par M. Alb. CHENEVAL, avenue Nestlé.

à **Genève** par M. Claude MERLE, Chemin des Sources 9

**Société d'exploitation des Câbles électriques.**

Système **BERTHOUD, BOREL & C<sup>ie</sup>**

Maison fondée en 1879. — **CORTAILLOD (Suisse)**. — Maison fondée en 1879.



Câbles électriques pour toutes tensions et pour tous usages.

Spécialité de Câbles souterrains pour l'Eclairage électrique, la Téléphonie, la Télégraphie, Signaux, etc.

Cordes de cuivre nues. — Cordes souples de toutes sections pour Electrochimie. 3719

**CONDENSATEURS — ACCESSOIRES**

FABRIQUE  
**Bernoise de Staff**

**ERNEST HABERER & C<sup>ie</sup>, BERNE** 3415

Décorations prêtes à poser.

Rosaces, Gorges, Frises, Consoles, Chapiteaux, etc., en tous genres et styles.

**Ornements en Staff à jour**  
*sans fond, d'un effet décoratif magnifique.*

Spécialité Stuccoline + Brevet 30040

Décorations complètes d'intérieurs de **VILLAS, HOTELS**, etc.

**Concours.**

La ville de Bienne ouvre un concours entre architectes suisses et architectes établis en Suisse pour la présentation de plans pour la construction d'un gymnase avec salle de gymnastique dans les vignes de l'Hôpital à Bienne.

Pour récompenser les meilleurs projets le jury dispose de Fr. 4000.

Le programme de concours, imprimé, dans lequel sont fixés les principes pour le procédé dans les concours publics et architectoniques, ainsi que les plans des terrains, seront expédiés contre envoi de Fr. 3.— par la Chancellerie de la ville de Bienne. Ce montant sera remboursé aux concurrents non primés.

Les projets sont à envoyer jusqu'au 15 avril 1907 le soir, au plus tard, à la Direction des Travaux publics de Bienne.

Bienne, le 9 janvier 1907. 3772

(Za 4280)

LE CONSEIL MUNICIPAL.

**CHEMINS DE FER FÉDÉRAUX**

**Mise au concours d'une place d'ingénieur**

Une place d'ingénieur assistant pour la construction du tunnel du Ricken est à repourvoir le plus tôt possible pour une durée d'environ 1 1/2 an.

Les postulants doivent posséder une instruction techni-

que universitaire et savoir l'allemand et le français. Ils sont priés d'adresser leurs offres à la Direction générale des Chemins de fer fédéraux, à Berne, jusqu'au 15 février 1907, en donnant un aperçu de leurs études et de leur activité professionnelle, et en indiquant le traitement auquel ils prétendent. Zag. E. 73.

L'ingénieur en chef auprès de la Direction générale, à Berne, est chargé de fournir de plus amples renseignements sur la place au concours aux personnes qui lui en feront la demande. 3804 a

### Mise au concours de travaux.

Un concours est ouvert pour les travaux suivants à la station de St-Maurice:

- Remise aux locomotives:*
- 1<sup>o</sup> Fourniture et pose de 15 portes à rouleau en tôle d'acier, ondulée;
  - 2<sup>o</sup> Fourniture et pose de 25 fenêtres métalliques;
  - 3<sup>o</sup> Fourniture et pose de 3 portes en fer.

*Halle aux marchandises:* Fourniture et pose de 7 volets à rideau, en tôle d'acier.

Les plans et conditions sont déposés au bureau N° 61 du Bâtiment d'administration, à Lausanne, où les concurrents peuvent demander des formules de soumission.

Les offres, portant la suscription «**Serrurerie pour St-Maurice**», devront parvenir, sous pli fermé, à la Direction soussignée, le 15 février 1907, au plus tard.

Lausanne, le 30 janvier 1907. 3804 b

Direction du 1<sup>er</sup> Arrondissement des Chemins de fer fédéraux.

### Mise au Concours.

La Société anonyme pour l'industrie de l'aluminium, à Neuhausen, met au concours les travaux de terrassements, fondations et maçonneries de la prise d'eau des forces motrices du Rhône, à Louèche (Valais).

*Quantités approximatives des travaux:*

|                                   |                      |
|-----------------------------------|----------------------|
| Tranchées . . . . .               | 32000 m <sup>3</sup> |
| Fouilles. . . . .                 | 7000 »               |
| Fondations pneumatiques . . . . . | 2800 »               |
| Autres maçonneries . . . . .      | 7400 »               |

Les plans, cahier des charges et feuilles de soumission peuvent être consultés au siège de la Société, à Neuhausen, et au Bureau de la Souste-Louèche.

Les soumissions devront parvenir au Directeur général, M. Schindler, à Neuhausen, jusqu'au 18 février 1907.

Neuhausen, le 2 février 1907.

Direction générale de la Société anonyme pour l'industrie de l'aluminium.

### CHEMINS DE FER FÉDÉRAUX

Direction générale.

### Mise au concours de tabliers métalliques

Un concours est ouvert pour la fourniture et le montage des tabliers métalliques de huit ponts du chemin de fer du Ricken, pesant ensemble environ 180 tonnes. Les plans et cahiers des charges peuvent être consultés au bureau de l'ingénieur en chef, N° 87, 1<sup>er</sup> étage, bâtiments d'administration des Grands Remparts, où l'on peut aussi se procurer des formulaires de soumission.

Les offres doivent être adressées par écrit à la Direction soussignée, sous pli fermé, portant la suscription «**Ponts métalliques de la ligne du Ricken**», jusqu'au **15 février 1907**. Zag E 66

Berne, le 26 janvier 1907.

3804 c. Direction générale des Chemins de fer fédéraux.

### TECHNICUM DU LOCLE

Un poste d'INGÉNIEUR est mis au concours au Technicum du Locle. Le titulaire donnera 30 à 35 heures de leçons par semaine, en dessin de construction, mécanique, sciences mathématiques et physiques.

Traitement initial Fr. 4000. Entrée en fonctions fin avril 1907. H. 1164 C.

Les inscriptions seront reçues, avec pièces à l'appui, jusqu'au 2 mars 1907, par l'Administrateur du Technicum, qui fournira les renseignements utiles.

### Architecte expérimenté

et énergique, capable de diriger seul les travaux pour une maison d'entreprise est demandé. Offres avec curriculum vitæ, certificats, prétentions de salaire et indication de la situation militaire sous A. 681 Q., à Haasenstein & Vogler, Bâle. 3804 d

### ARCHITECTE

On demande un bon dessinateur-architecte capable de faire l'étude de projets d'une certaine importance. Entrée immédiate. Adresser offres sous chiffres G 30619 L à l'agence Haasenstein & Vogler, Lausanne.

ATELIERS DE CONSTRUCTIONS DE St-GEORGES PRÈS St-GALL, SOCIÉTÉ EN COMMANDITE

Ludwig v. Süsskind

SPÉCIALITÉS:

## Presses hydrauliques de tous genres.

- Presses pour estampage (pour travaux de forge et à l'étampe).
- Presses pour emboutissage de toute sorte. — Presses pour collecteurs.
- Presses pour fil de plomb. — Presses pour couronner les roues.
- Presses pour plaques de matières isolantes. — Presses à monnayage.
- Presses pour l'emballage de marchandises.
- Presses pour hacher ou couper toute espèce de matériaux.

(Production de l'année passée en presses hydrauliques: 6,500,000 kg. de pression totale). 3732

Pompes hydrauliques. — Accumulateurs hydrauliques. — Multiplicateurs hydrauliques.

### Nivellement général du Canton de Vaud.

Le Département des Travaux publics avise MM. les ingénieurs, architectes, géomètres et les administrations de la mise en vente, au prix de 1 fr. l'exemplaire, de la deuxième livraison du nivellement général du canton de Vaud.

Cette deuxième livraison contient la cote d'altitude, les plans de situation et de détail des repères métalliques des lignes suivantes :

1° Lausanne-Lutry - Cully-St-Saphorin-Vevey-Montreux - Villeneuve-Roche - Yverne - Aigle - Bex - St-Maurice-Bains de Lavey.

2° Villeneuve-Noville - Chessel-Porte du Scex.

3° Aigle-Pont d'Illarsaz.

4° Olfon (En Bruet)-Gare de St-Triphon-Pont de Collombey.

5° Bex (Pont du Cotterd)-Pont de Massongex.

La première livraison continue à être en vente au prix réduit de Fr. 1.50 l'exemplaire.

S'adresser au Département des Travaux publics, Service d'Entretien.

II 30469 L.  
Lausanne, le 21 janvier 1907.

Le Chef du Département,  
PAUL ETIER.

# SULZER FRÈRES, WINTERTHUR

## Chauffages Centraux

Bureau à Lausanne :

**VERT - SITE, AVENUE WILLIAM FRAISSE**

Téléphone 1661.

H. 6619 Z. 3713

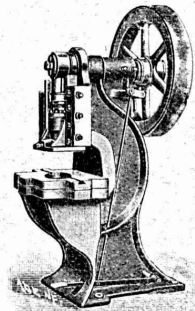
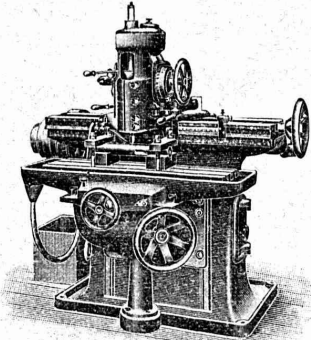
Adresse télégraphique :

**FRESULZER LAUSANNE**

## ALFRED RUBIN, Ingénieur, Zürich I.

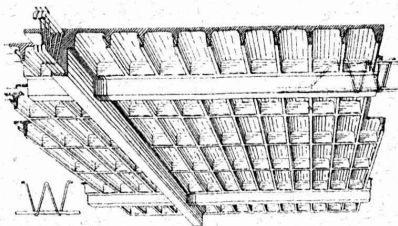
Bahnhofstrasse, 94.

- 1. Presses à excentrique et à friction,**  
Presses à emboutir, Balanciers, Laminoirs, Cisailles, Tours à repousser et à lisser, etc.
- 2. Machines-Outils modernes.** Tours divers, Etaux lineurs, Machines à fraiser, percer, meuler, affuter, etc.
- 3. Matériel pour chemins de fer et tramways,** fil de fer et d'acier galvanisé, fil de cuivre. Ressorts pour wagons. Pièces forgées, arbres en acier nickelé, aiguillages et croisements en acier maganese. Installation complète d'atelier et d'outillage pour tramways.



### Béton armé

#### Système F. BRAZZOLA breveté.



Nouveau. — Economique. — Résistant.

Planchers à caissons et poutres indépendantes.

Béton armé dans toutes ses applications.

Avants-projets, Etudes, Plans, Devis, gratis sur demande.

Bureau central d'études, 22, avenue d'Ouchy  
**LAUSANNE**

CONCESSIONNAIRES sont demandés partout.



**A. MOREL.**  
**ATELIER**  
**D'HELIOGRAPHIE**  
**LAUSANNE**  
■■ ■■ ■■  
65 VALENTIN 65  
"LE VERGER"

### Atelier Mécanique de Menuiserie

## JACCOUD - HURNI

LAUSANNE, Clos Ouest, route de Morges, LAUSANNE

3315

TÉLÉPHONE 2067

Installation de Bureaux et Magasins. Réparations en t<sup>s</sup> genres.

**A. JEANTIN, Ingénieur - Constructeur, 4, Rue Petitot, à Genève.**

**Porteur «Lachat».** — Nouveau wagonnet sans rails, à roues coulissantes, avec rappel automatique, pour transport et manutention de toutes marchandises, matériaux, colis, bagages, etc.

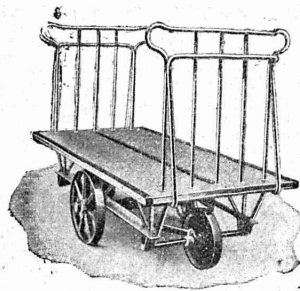
Le Porteur «Lachat» se fait en tous modèles et pour tous usages.

2970

Renseignements  
et Prix-Courants gratuits sur  
demande.



Stabilité.  
Mobilité.  
Solidité.  
Economie.



Stabilité.  
Mobilité.  
Solidité.  
Economie.



**LE MEILLEUR  
VERRE ARMÉ**  
est, sans contredit, celui de  
**ST-GOBAIN**

parce qu'il s'est partout montré réfractaire aux influences du feu (incendie), de la gelée, de la neige, de la glace et de la chaleur du soleil.

*Les expertises officielles ont donné les meilleurs résultats au verre armé de St-Gobain.*

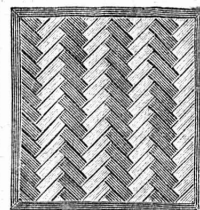
*Les expertises officielles ont donné les meilleurs résultats au verre armé de St-Gobain.*

Meilleures références de la Suisse et de l'étranger sont à disposition; elles sont relatives à l'emploi du verre armé de St-Gobain pour vestibule de gare de chemin de fer, fabriques, cours intérieures, etc., où il est aussi particulièrement estimé à cause de la couleur blanche. (3802)

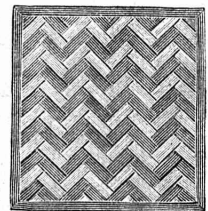
**Dalles armées.**  
On les emploie à l'épaisseur de 15, 20, 25, 30, 35 mm., en unies et en quadrillées.

Les représentants:  
**RUPPERT, SINGER & Cie, ZURICH**  
Commerce de verre,  
le livrent rapidement directement des usines et à bon marché et tiennent même pour petites commandes en verre armé pour toitures et en Dalles un choix bien assorti.

**FABRIQUES RÉUNIES  
de Xylolith et d'Acide carbonique. S. A.**  
à WILDEGG (Canton d'Argovie).



Brevet + N° 9080.



Vissé sur faux ou vieux plancher, rendu posé au bain de mortier de silicate de soude sur béton en ciment Portland, ou béton en scorie, selon tous les dessins: carré, octogones, etc., en quatre couleurs et en forme de fougères (bâtons rompus).

Xylolith incombustible, chaud: Bois de pierre, insonore, durable.  
Echantillons, prospectus, albums et certificats  
gratuits et franco sur demande.

Seulement en Suisse environ 200,000 m<sup>2</sup> de parquets et environ 10,000 marches d'escalier ont été posés jusqu'ici.

**Planchers en béton armé.**

Système nouveau, dont les avantages principaux sont: la résistance, la légèreté, l'incombustibilité et l'insonorité.  
Ces planchers peuvent se préparer à l'avance et ne nécessitent, par conséquent, pas de cintrage à la pose.

**Blocs creux en béton armé**

pour construction de murs d'habitation et d'ateliers, très isolants et résistants, et remplaçant avantageusement les murs en maçonnerie.

S'ADRESSER, POUR RENSEIGNEMENTS ET DEVIS, à

**MM. PERRIER & SAULNIER, Entrepreneurs,**  
1, RUE VOLTAIRE, 1, GENÈVE

**SOCIÉTÉ ANONYME D'ENTREPRISES ET DE CONSTRUCTIONS**

**NEUCHÂTEL**

Bureau: Coq-d'Inde, 24.

Téléphone N° 756.

Adresse télégraphique:

ENTREPRISES, NEUCHÂTEL

**NEUCHÂTEL et LAUSANNE**

**Entreprises de Travaux publics.**

**BÉTON ARMÉ**

**LAUSANNE**

Bureau et Magasin: Avenüe Ruchomet.

Téléphone N° 2235.

Adresse télégraphique:

ENTREPRISES, LAUSANNE

*Bâtiments, fabriques, réservoirs, ponts, etc.*

**SÉCIALITÉ DE CARRELAGES EN TOUS GENRES (Fourniture et pose). — EXPOSITION PERMANENTE**

Produits des Fabriques RANSBACH, HEMIXEN, APPIANI, RAGONITZ, etc. — Appareils sanitaires anglais de la Maison TWYFORDS

*Pavages et asphaltages en tous genres. Concessionnaires de la Asphalt Paving Co. Ltd.*

Roc et pierre de taille jaune d'Hauteville, carrières de la Société.

(3516)

Bureau technique. — Plans et devis à disposition sur demande.

# Chaux hydrauliques de Vallorbe.

(Société des Usines des Grands-Crêts).

## Zeugniss

Brig, den 25. Mai 1906.

Die Unterzeichnete bezeugt hiermit dass **sämmtlicher Kalk**, der im Simplon-Tunnel in den Jahren 1898 bis 1906 Verwendung fand, von der

## Société des Usines des Grands-Crêts près Vallorbe

geliefert wurde.

Ausserdem freut es sie bezeugen zu können, dass die Kalkfabrik in allen Beziehungen ihren vertraglichen Verpflichtungen nachgekommen ist und zu Reklamationen **nie** Veranlassung gab.

**Baugesellschaft für den Simplon-Tunnel**

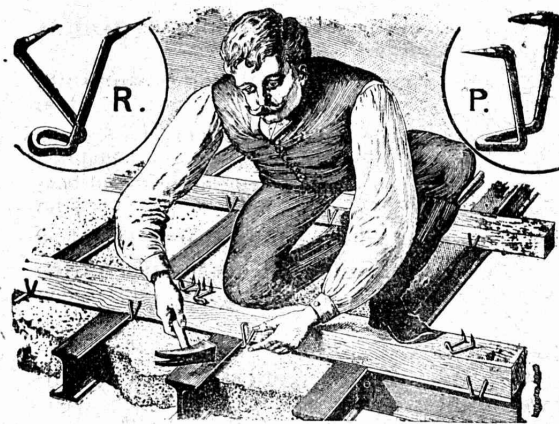
pp BRANDT, BRANDAU & C<sup>ie</sup>

(Signé) E. LOCHER.

191

## Crampons de Soliveaux P. & R.

SYSTEME RORDORF



(Zu 1759 g)

3043

expédiés en 6 grandeurs, depuis Fr. 4.— les 100 pièces, par tous les magasins de fer et les propriétaires du brevet :

**Rordorf Frères, auf der Mauer 5, Zürich**

Etudes de constructions en 3717

## BÉTON ARMÉ

**G.-L. MEYER, Ingénieur.**

LAUSANNE

11, Rue Haldimand, 11

## J.-J. MULLER, Bâle.

### ROBINETTERIE

pour eau, gaz et vapeur.

3421

### Fonderie de métal

d'après modèles et dessins.

**Argenture, Nickelage, Cuivrage**

sur tous métaux.

## Exploitation de Marbre de la carrière de Daviaz

MASSONGEX (Valais).

Pierre dure de qualité exceptionnelle (supérieure mais assimilable à celles de Collombey et Arvel), à grain fin homogène gris-clair, rose-vert, résistant à plus de 1600 kilos au centimètre carré ; inaltérable aux intempéries. — Pour travaux de constructions soignées : Pierre de taille de premier choix pour bâtiments, marbreries, etc.

Envoi d'échantillons et devis sur vu des plans et dessins soumis.

Vente de Mastic Meyer.

Cette carrière, en bon état d'exploitation et bien outillée, serait cédée au besoin à un preneur intelligent connaissant la partie. Conditions avantageuses. (3785)

## C. CHAMOREL

Entrepreneur et marchand de pierres, La Borde, Lausanne.

## CUIVRE ÉLECTROLYTIQUE

Fils de Cuivre de haute conductibilité, mous, demi-mous et durs.

Fils de Trolley rond et à double champignon pour traction électrique.

Fils carrés, méplats, demi-ronds, ovales, profilés, etc.

Barres rondes, carrées, méplates et profilées, toutes sections.

Câbles nus de toutes sections, en couronnes ou sur bobines. 3781

Planches, Bandes, Ronds, etc. Bronze phosphoreux.

Fils de Bronze pour téléphonie, pour fretage et autres usages.

Tubes en Cuivre rouge sans soudure.

Grand stock assorti. — Exécution rapide.

## H. KLEINERT & C<sup>ie</sup>, à Bienne.

AGENTS GÉNÉRAUX DE LA

Compagnie des Tréfileries du Havre

Anciens Etablissements Lazare Weiler, à Paris.

## FABRIQUE D'ACCUMULATEURS D'OERLIKON

OERLIKON, près Zurich.

Bureau pour la Suisse romande : LAUSANNE, Chemin Vinet, 29.

3070

## ACCUMULATEURS

pour tous les usages.

## Université de Lausanne. -- Ecole d'Ingénieurs.

L'école comprend les divisions du **génie civil**, de **mécanique**, d'**électricité** et de **chimie**.

La durée des études est de **sept semestres**. Il est annexé à l'école un cours préparatoire d'une année, destiné aux candidats immatriculables à l'Université et qui ne possèdent pas les connaissances spéciales nécessaires pour l'admission en première année.

Le programme détaillé renfermant les conditions d'admission, le programme des cours et le règlement des études est envoyé franco sur demande adressée à la Direction.

### Librairie F. Rouge & C<sup>ie</sup>, Lausanne.

4, Rue Haldimand, 4.

**Moteurs électriques à courant continu et alternatif.**  
Théorie et construction, par H.-M. HOBART. Gr. in-8°, avec figures et planches, Fr. 25.—

**Les argiles réfractaires.** Gisements, composition, examen, traitement et emploi au point de vue des produits réfractaires en général, par le Dr C. BISCHOF. Grand in-8°, avec figures, Fr. 18.—

#### LES TURBINES A VAPEUR

Ouvrage suivi de Considérations sur les machines thermiques et leur avenir, ainsi que sur les Turbines à gaz, par A. STODOLA. Traduit d'après la 3<sup>me</sup> édition allemande, par E. HAHN. Grand in-8°, Fr. 25.—

**Le Contremaître mécanicien**, par J. LOMBARD et J. CAEN, Fr. 7.50

**Le Carbone et son industrie**, par JEAN ESCARD. Grand in-8°, Fr. 25.—

**Théorie et calcul des lignes à courants alternatifs**, par G. ROESSLER. Traduit de l'allemand par E. STEINMANN. In-8°, avec 60 figures dans le texte et 7 planches hors texte. Relié, 12 fr. 50

**Les abattoirs modernes.** Eléments et dispositions d'ensemble des abattoirs, d'après des études faites en France et en Allemagne, par A. MESNAGER. Grand in-8°, avec planches, Fr. 4.—

**L'équilibre des fils électriques. Conditions de pose**, par A. PILLONEL. In-folio, Fr. 2.—

#### Agendas Dunod.

Chaque volume relié peau souple, Fr. 2.50

|                 |                       |
|-----------------|-----------------------|
| Mécanique.      | Electricité.          |
| Chimie.         | Construction.         |
| Chemins de fer. | Arts et manufactures. |

**Principes de la construction des machines-outils**, par J. MERLOT. 1 vol. grand in-8°, avec 987 figures dans le texte. Relié, Fr. 40.—

**Le Compteur d'eau.** Etude pratique, par A. CLAUS et P. POINTARD. In-8°, avec figures et planches, Fr. 6.50

#### Ouvrages de M. le Professeur Gaudard.

**Limites des fondations profondes**, Fr. 0.60  
**Note sur les types fondamentaux des poutres métalliques et sur le système Cantilever**, Fr. 1.50

**De l'évolution dans la construction des grands ponts**, Fr. 1.—

**Notes sur quelques ponts suisses et suédois**, Fr. 1.50

**Vues d'ouvrages d'art**; Réparation de viaducs en maçonnerie; Perfectionnement des poutres métalliques; Bâches de ponts-canaux; Elargissement du Grand-Pont de Lausanne, Fr. 2.50

**Progrès des constructions maritimes**, Fr. 1.50

**Application du système cantilever aux halles métalliques**; Halle des machines de l'Exposition suisse en 1896, Fr. 1.—

**Barrage du Périyar**; Barrages en voûtes, Fr. 1.—

**Eboulement de coteaux irrigués dans la Colombie britannique**; Etudes préliminaires pour chemins de fer dans les cagnons du Colorado, Fr. 1.—

**Mouvement initial du pont de Mönchenstein lors de sa chute en 1891**, Fr. 1.—

**Croquis de ponts métalliques.** In-4°, avec 55 planches hors texte représentant 526 croquis de ponts et arches en fer, Fr. 20.—

ELSKES E. **Les ponts en fer et l'esthétique**, Fr. 2.—

VAN MUYDEN A. **Abaque logarithmique pour le calcul des conduites d'eau sous pression**, Fr. 1.50

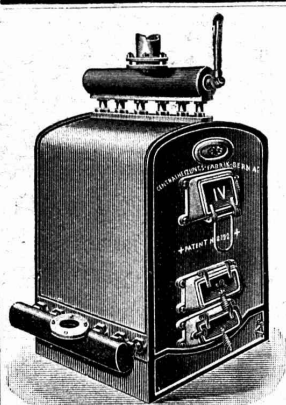
NEESER R. **Quelques problèmes spéciaux tirés du domaine des turbo-machines hydrauliques**, avec la collaboration de R. SIEGMUND. Avec figures et planches, Fr. 3.—

LOSSIER et PARIS. **Théorie générale de l'arc classique continu, sur appuis rigides**, Fr. 2.—

GUIDI C. **L'arc élastique sans articulations**, Fr. 3.—

#### Grand choix d'Ouvrages Technologiques.

Règles à calculs Faber.



Installations  
3016 DE  
**CHAUFFAGES CENTRAUX**  
de tous systèmes  
ET DE  
**Services d'eau chaude**

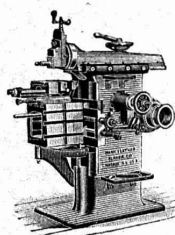
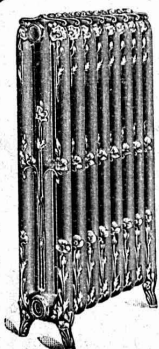
Bains. Buanderies.  
Séchoirs.

Brevet Suisse  
N° 21,928.

**FABRIQUE de CHAUFFAGE CENTRAL BERNE S.A.**  
Ancienne Maison J. RUEFF  
**OSTERMUNDIGEN**

Appareils  
de Désinfection  
et de Stérilisation.  
Prospectus et devis sur demande

Représentant pour Vaud et Valais :  
**Emile-F. CHAVANNES, Ingénieur**  
Téléphone 1412. Rue de Bourg, 4, Lausanne.



**J. Lambercier & C<sup>ie</sup>, Genève**

\* Fabrique d'Huiles et Graisses industrielles. \*

SPÉCIALITÉ DE 239

**Fournitures pour Usines**

\*\* Organes de transmissions. \*\*  
Arbres, Paliers, Courroies, Graisseurs, etc.  
MACHINES, OUTILS AMÉRICAINS & AUTRES

**TRAVAUX D'ASPHALTAGE**

et applications diverses de matières asphaltiques. 3040

**ISOLANTS — Couvertures légères. — ISOLANTS**

Planelles en asphalte comprimée, résistantes à 335 lbs par cm<sup>2</sup>.

**H. LAVANCHY & FILS, Vevey**

POUTRELLES CIMENT ARMÉ, Système O. Lavanchy.

FABRIQUES DE PARQUETS. Menuiserie et Scierie mécanique.

**STUBER & C<sup>ie</sup>**

SCHUPFEN (Canton de BERNE, Suisse). Téléphone.

Parquets des plus simples aux plus riches. Parquets s<sup>r</sup> bitume

Fabrique de fenêtres. — Usines hydrauliques et à vapeur. 3035

**GERBER-BEAUJEU**, représentant.

Téléphone 1965. Le Mont-Rose, route de Montoie, Lausanne. Téléphone 1965.

**F. MÉGEVAND & Cie**

**GENÈVE — Rue Richemont, 20 — GENÈVE**

Pièces détachées pour l'électricité.  
Fabrique de vis et décolletages en tous genres.  
Filières et tarauds. — Nickelage. 3771

# Société pour la vente des Chaux et Ciments

DE LA SUISSE ROMANDE (G. P. B.)

**LAUSANNE**

Puissance de production en ciments, chaux et plâtres, 15,000 wagons de 10 tonnes.

Comprend les

**Usines de Grandchamp et de Roche.**

**Usines de la Paudèze.**

**Usines de Baulmes et de Vouvry.**

**Ciment Portland artificiel.**

**Ciment naturel. — Ciment prompt.**

**Ciments mixtes (Paudézite, Rochite).**

**Chaux lourdes, mi-lourdes et légères.**

BUREAU DE VENTE POUR LA SUISSE FRANÇAISE (Neuchâtel excepté)

des Chaux hydrauliques et Ciments des Usines neuchâteloises.



# ATELIERS DE CONSTRUCTION OERLIKON

OERLIKON PRÈS ZÜRICH



## Moteurs Electriques

de toutes grandeurs et pour tous les genres de courant.  
 Moteurs spéciaux pour appareils de levage.  
 Moteurs à carcasse étanche. 3391  
 Moteurs mono- et triphasés à vitesse variable.  
 Téléphone 1771 RENSEIGNEMENTS ET DEVIS : Téléphone 1771  
 à LAUSANNE, Gare Lausanne-Ouchy.

**H. ROD & C<sup>ie</sup>**  
 RENENS  
 FABRIQUE DE  
 Tuyaux, Carrelages et Briques  
 en ciment. 3217  
 Téléphone 1350

**A. JUCKER**  
 Succ<sup>r</sup> de  
 Jucker - Wegmann  
 Papiers en gros

Zurich 2938

Spécialité de papiers  
 et toile à dessin et à  
 calquer, des meilleu-  
 res qualités, en rou-  
 leaux et feuilles.



Téléphone 21.  
 Vitrages et  
 Devantures de magasin.  
 Escaliers en fer.  
 Marquises et Vérandas.  
 ÉTUDE - DEVIS 3191

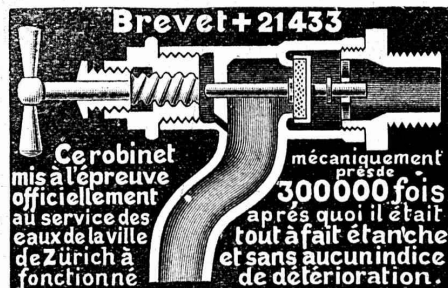


Atelier de **Serrurerie Mécanique**  
 LAUSANNE \* **H. RAPIN** \* 8, Maupas  
 Entreprise générale de toute la Serrurerie en bâtiment et fer forgé.



Fonderie et Robinetterie de **LYSS**

CHAUFFAGES  
 CENTRAUX



Robinetterie pour Eau,  
 Gaz, Vapeur, Acétylène.

Garanti ne dégouttant pas. 3792

**D. DENZLER, Zurich.**  
 CORDERIE MÉCANIQUE 3484

## CORDES de transmission

pour la Bâtisse et Grues  
 de 15 à 45 mm., jusqu'à 200 m. de longueur,  
 en Chanvre, Coton et Acier (galvanisé).  
 ARTICLES DE CORDAGE EN TOUS GENRES

**Fabrique d'Asphalte Käepfnach**  
 Gysel & Odinga, ci-devant Brändli & C<sup>ie</sup>  
 HORGEN, près Zurich.  
 Télégrammes: Asphalt-Horgen. - Téléphone.

FABRIQUE DE : 1376

Cartons bitumés. - Ciment ligneux.  
 Papier imprégné d'Asphalte.  
 Plaques d'isolation en diverses épaisseurs.  
 Tapis isolateur. -- Tous les produits d'Asphalte.

**J. FUGLISTER**  
 NEUCHÂTEL  
 CLICHÉS EN TOUS GENRES



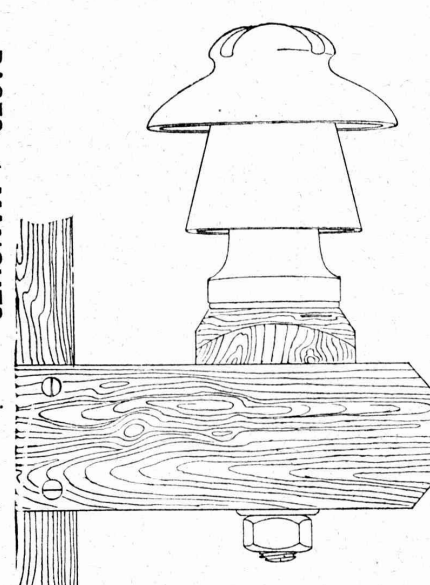
**PHOTOGRAVURE**  
 ARTISTIQUE

Société Céramique  
**RICHARD - GINORI**  
MILAN (ITALIE).  
Capital L. 7,000,000 entièrement versé. 3796

# ISOLATEURS

pour hautes et basses tensions en **PORCELAINE DURE**

BASES et MANCHES pour interrupteurs.

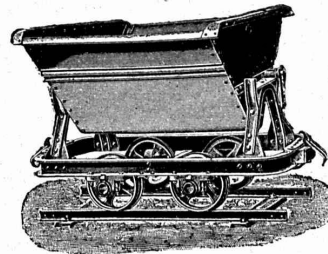


TUBES pour lampes électriques, etc., etc.

CATALOGUES gratis sur demande.

**FERMETURES**  
automatiques à rouleaux  
EN TÔLE ONDULÉE  
FR. GAUGER À ZÜRICH

BUREAU INTERNATIONAL DE BREVETS D'INVENTION  
**NAEGELI & Cie**  
4, Hirschengraben, 4 BERNE à proximité de la gare  
251 Ingénieur-Directeur: **F. NAEGELI**  
ancien expert - examinateur du Bureau fédéral des brevets.



**FRITZ MARTI**  
(Société anonyme)  
**BERNE**

Dépôts et Ateliers à:  
**Wallisellen,**  
**Berne, Yverdon, etc.**

**Outils de levage:** Treuils, Moufles, Poulies différentielles, à vis et autres, Treuils à vapeur et à benzine, Chats roulants, Câbles en acier Monte-charge.

**Vente et Location de:**  
Voies, genre Decauville, Rails en acier, Vagons, Croisements, Locomotives d'entreprises, Locomobiles, Pompes diverses, Treuils roulants à benzine et à vapeur. 143

**Compagnie pour la Fabrication des Compteurs  
et Matériel d'Usines à Gaz.**

ANCIENNE MAISON 3682  
**A<sup>DE</sup> SIRY, LIZARS & Cie, GENÈVE**

**Compteurs Duplex**

Nouveau compteur à mesure invariable et à volant équilibré.

**Compteurs secs.**

**Appareils pour Usines à Gaz.**

**Construction d'Usines à Gaz complètes.**

**Daniel PERRET, Appareilleur**

Avenue Béthusy. LAUSANNE Avenue Béthusy.

**Installateur des Eaux de Cossonay, Ballaigues, Vallorbe, Vaulion, Echallens, Bremblens, Leysin, etc.**


Spécialité de canalisations à haute pression. Chauffages de serres, chambres de bains et buanderies. Installations pour eau et gaz. Appareils sanitaires de tous systèmes. Serrurerie en tout genre. — Etudes et devis sur demande. 218

**Schweizerische Eternit-Werke A. G. Niederurnen (Glaris).**

Frauenfeld 1903

Télégrammes: Eternitwerke Niederurnen. — Téléphone: Niederurnen. — Zurich 590.

Exposition Universelle Liège 1905. Hors concours. Membre du Jury.



**Usines et bureaux à Niederurnen et Zurich II.**

Nous recommandons:  
**l'ardoise Eternit (Fibro-Ciment) comprimé à haute pression**  
pour couvertures de tous genres et pour: Revêtements extérieurs de façades.

Résistant à la gelée et aux intempéries. Durée illimitée. — Stupéfiante par sa légèreté et sa résistance à l'ouragan et aux rafales.

**Les plaques Eternit, légèrement comprimées,**  
pour revêtements intérieurs de murs et de plafonds d'usines, métairies, cuisines, buanderies, cabinets de bains etc.  
Ces plaques Eternit offrent toute sécurité contre le feu, sont isolantes, contre la chaleur, le froid et l'humidité. Elles sont avantageusement employées comme isolateurs dans l'électrotechnique.  
Prix avantageux, défiant toute concurrence. Travail très soigné. Garanties des plus larges. 3077  
De nombreuses références et attestations, de la Suisse et de l'Etranger sont à la disposition de tout acheteur.  
La pluie, les influences atmosphériques, les ouragans les plus violents sont inoffensifs, si la pose est exécutée conformément à nos indications. — Pour prospectus, échantillons et tous renseignements, s'adresser à

**Schweiz. Eternitwerke A. G. Direction: A. Steinbrunner, Niederurnen (Glaris).**

Le titulaire du Brevet suisse N° 31061 pour « Un fourneau électrique transformateur en qui la charge est chauffée par un courant électrique, induit dans la charge elle-même », est disposé à vendre ce brevet ou en cas concéder des licences d'exploitation. Pour tous renseignements, s'adresser à M. Olof Dahl, Bureau de Brevets, à Stockholm, Suède. (3772 a)

Pour un bureau de brevet de la Suisse allemande on cherche un jeune

**Ingénieur - Mécanicien**

de langue française, connaissant bien aussi la langue allemande. Les postulants doivent prouver

une bonne instruction scientifique et avoir de la facilité dans les travaux écrits. Offres détaillées avec références sous chiffres Ec. 689 Z., à Haassenstein & Vogler, Zurich. 3804

**INDUSTRIE**

Pour l'utilisation d'une force motrice hydraulique de 15 à 20 HP, bien située dans la Suisse romande, on désire entrer en relations avec industriel capable de fonder et diriger une petite industrie. Le capital de fondation serait assuré jusqu'à concurrence du 75 % Société à constituer. A Lx 213 S'adresser à l'Union - Réclame, Lausanne, sous chiffre O A 613. Discretion garantie. Affaire sérieuse.

**MENUISERIE D'ART**  
et de bâtiment

J. CHAUVY & C<sup>ie</sup>

**A. GOLAY, successeur**

Maison fondée en 1830.

8, Maupas **LAUSANNE** Maupas, 8

— TELEPHONE 781 — 255

**SERRURERIE D'ART**  
Charpentes en fer. - Serres. - Vérandas. - Grilles et Portails.  
*Travail soigné.*



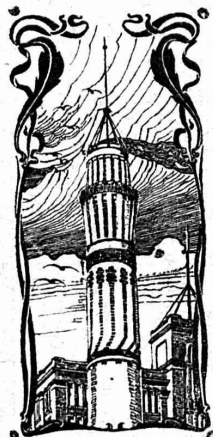
Téléphone.  
Force électrique.  
\* 274

**Louis Cherpit**

NYON (Suisse).

Bureau et Atelier :  
AVENUE VIOLLIER

**APPAREILLAGE pour EAU et GAZ**



**J. WALSER & Co**  
ENTREPRISE DE CONSTRUCTIONS  
WINTERTHUR

SPÉCIALITÉS : 3069  
Cheminées d'usines et de Chauffage.  
Maçonneries de Chaudières  
de tous systèmes  
Construction de Fourneaux  
pour tous les services industriels.  
Matériaux réfractaires en toutes qualités.

# LA SUISSE

Fondée en 1858.

Société d'assurances sur la vie.

Fondée en 1858.

Siège social : LAUSANNE, Rue du Midi, 2.

Assurances au décès, mixtes, mixtes à terme fixe, temporaires de survie, assurances combinées à effets multiples et à revenu garanti en cas de vie, épargne à terme fixe, assurances de dotation, assurances militaires de capitaux différés pour enfants. Rentes viagères sur une tête et sur deux têtes, rentes différées à volonté. Achats de nues propriétés et d'usufruits. Etude de toutes combinaisons d'assurances sur la vie, de capitaux ou de rentes non prévues, par les prospectus ou tarifs.

**Combinaison spéciale :** En échange de la participation aux bénéfices, la SUISSE délivre sans augmentation de primes une police d'assurance individuelle contre les accidents, dont elle supporte elle-même les risques.

**RENTES VIAGÈRES**

|   |  |
|---|--|
| 10,000 fr. versés à 60 ans donnent une rente annuelle de <b>Fr. 900</b> | 10,000 fr. versés à 70 ans donnent une rente annuelle de <b>Fr. 1289</b> |
| 10,000 " 65 " " " " " <b>1084</b>                                       | 10,000 " 75 " " " " " <b>1460</b>  |

Pour renseignements et prospectus, s'adresser à la Direction, rue du Midi, 2, à Lausanne, à M. Alfred Thélin, inspecteur, à Lausanne, et aux agences, dans toutes les localités de quelque importance en Suisse. (3768)

## GYPS-UNION, A. G., ZURICH

SOCIÉTÉ DE 25 FABRIQUES SUISSES DE PLÂTRE RÉUNIES 3324  
Fabriques en exploitation actuellement à Felsenau (Argovie), Leissigen (Berne), Ennetmoos (Unterwalden), Läuflingen (Bâle), Soleure, Kienberg, Alvaschein (Grisons).

**BEX (Vaud).**

FABRICATION DE

**PLÂTRE GROS ET FIN**

**CIMENT-GYPSE (Estrichgips)** pour planchers incombustibles et imperméables, meilleure couche de réception pour Linoleum.

**GYPSE A SEMER**

**PLANCHES DE GYPSE** en roseaux et en fibres de cocos, en différentes dimensions, pour Plafonds et Galandages.

**BRIQUES DE GYPSE** de différentes dimensions pour Galandages.

*Prix modérés. Qualités supérieures. Service prompt et soigné. Prospectus et échantillons gratuits sur demande.*