

Objektyp: **Advertising**

Zeitschrift: **Bulletin technique de la Suisse romande**

Band (Jahr): **33 (1907)**

Heft 4

PDF erstellt am: **11.09.2024**

Nutzungsbedingungen

Die ETH-Bibliothek ist Anbieterin der digitalisierten Zeitschriften. Sie besitzt keine Urheberrechte an den Inhalten der Zeitschriften. Die Rechte liegen in der Regel bei den Herausgebern. Die auf der Plattform e-periodica veröffentlichten Dokumente stehen für nicht-kommerzielle Zwecke in Lehre und Forschung sowie für die private Nutzung frei zur Verfügung. Einzelne Dateien oder Ausdrucke aus diesem Angebot können zusammen mit diesen Nutzungsbedingungen und den korrekten Herkunftsbezeichnungen weitergegeben werden. Das Veröffentlichen von Bildern in Print- und Online-Publikationen ist nur mit vorheriger Genehmigung der Rechteinhaber erlaubt. Die systematische Speicherung von Teilen des elektronischen Angebots auf anderen Servern bedarf ebenfalls des schriftlichen Einverständnisses der Rechteinhaber.

Haftungsausschluss

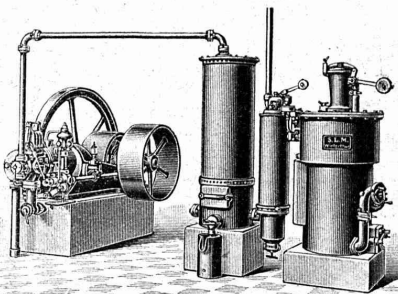
Alle Angaben erfolgen ohne Gewähr für Vollständigkeit oder Richtigkeit. Es wird keine Haftung übernommen für Schäden durch die Verwendung von Informationen aus diesem Online-Angebot oder durch das Fehlen von Informationen. Dies gilt auch für Inhalte Dritter, die über dieses Angebot zugänglich sind.

Ein Dienst der *ETH-Bibliothek*
ETH Zürich, Rämistrasse 101, 8092 Zürich, Schweiz, www.library.ethz.ch

<http://www.e-periodica.ch>

SOCIÉTÉ SUISSE
POUR LA 208

CONSTRUCTION de LOCOMOTIVES et de MACHINES, Winterthur



Moteurs à Gaz
alimentés par notre nouveau
GAZOGÈNE S. L. M.
produisent la force motrice la plus économique connue actuellement.
Coût du combustible par cheval et par heure environ 2 à 3 centimes seulement.

SERVICE SIMPLE
Emplacement restreint. Pas de fumée.

**MOTEURS A PÉTROLE
ET A BENZINE**

Manufacture de Papiers.
J.-G. STOUKY, Lausanne.
Gare du Grand-Pont L.-O.
Spécialité de papiers pour
Ingénieurs, 3053
Architectes, Entrepreneurs.

ENTREPRISES GÉNÉRALES
de **VITRERIE** en tous genres.
Atelier spécial de Vitraux d'Art.

ENCADREMENTS 271

P. CHIARA
Pl. St-Laurent, Lausanne.
Verres de toutes sortes en gros et détail.

E. JEANRENAUD, GRAVEUR
Rue de Bourg, 12, Lausanne.

TIMBRES
en métal et en caoutchouc.
Numéroteurs. Dateurs
Tampons. 241



Ele PÆRLI & Cie
BIENNE 3784 LAUSANNE

Chauffages centraux
de tous les systèmes.

Installations sanitaires

Excellentes références.

Papiers à héliographier et à calquer

Décalques
en Héliographie



Ateliers
Héliographiques
suissses S. A., ci-devant

Hatt & Cie, Zurich
Téléphone. Succursale à Berne.

G. A. Pestalozzi & Co, S.-A.
Zurich.



Fabrique Suisse
DE 3440

CHARBONS pour LAMPES à ARC

Demander des échantillons tPrix-Courant.

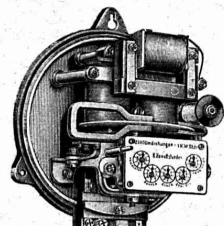
Trüb, Fierz & Co, Hombrechtikon, Zurich

Fabrique d'Instruments électriques à mesurer, Compteurs électriques et appareils scientifiques, 3481

recommandent leurs **NOUVEAUX TYPES :**

- Voltmètres**
- Ampèremètres**
- Wattmètres**
- Instruments de contrôle et de laboratoire.**
- Appareils enregistreurs ainsi que Compteurs pour courants alternatifs.**

Fabrication exclusivement de 1er ordre
Fondée en 1893.
Télégramme : Trüb, Hombrechtikon.



TÉLÉPHONE

Etirage de précision.

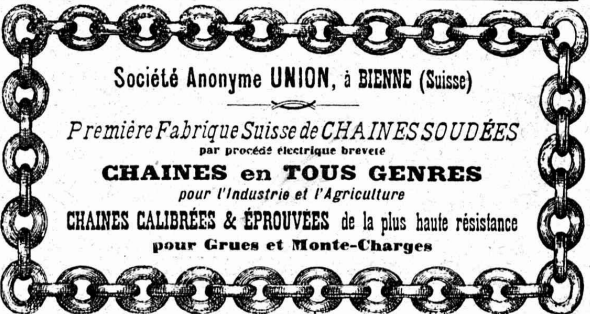
MONTANDON & Cie, S.A., Bienne

offrent comme spécialité : 3783

Fer et acier étiré, rond, six pans, carré et tout autre profil.

Arbres polis, en acier comprimé.
Arbres en acier, tournés, polis.

DEMANDER NOS PRIX - COURANTS SPÉCIAUX



Société Anonyme **UNION**, à BIENNE (Suisse)

Première Fabrique Suisse de CHAINES SOUDÉES
par procédé électrique breveté

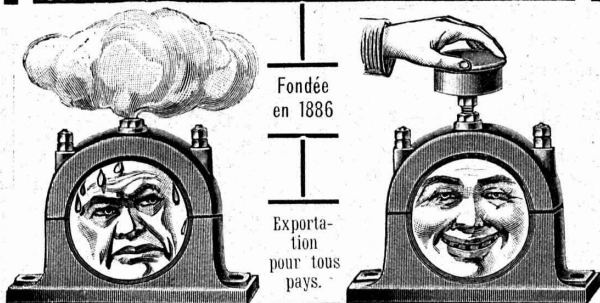
CHAINES en TOUS GENRES
pour l'Industrie et l'Agriculture

CHAINES CALIBRÉES & ÉPROUVÉES de la plus haute résistance
pour Crues et Monte-Charges

Ed. Brun, Wädenswil (Suisse)

Téléphone — + — Téléphone

Fabrique spéciale d'HUILE et GRAISSE à palier.



Palier marchant avec échauffement.

Palier refroidi pendant la marche avec la graisse ou l'huile rafraichissante de Brun

Sans rivale jusqu'à ce jour. (3601)

Livraison en boîte ou flacon de 1 kg., franco dès la fabrique.

La meilleure graisse rafraichissante connue, refroidit et préserve les paliers échauffés pendant le travail. Supprime tous les inconvénients de l'échauffement.

Economie de temps, force, combustible et argent.

Ne doit manquer dans aucune exploitation.

Introduite dans les principales installations de tous les Etats.

Atelier Mécanique de Menuiserie

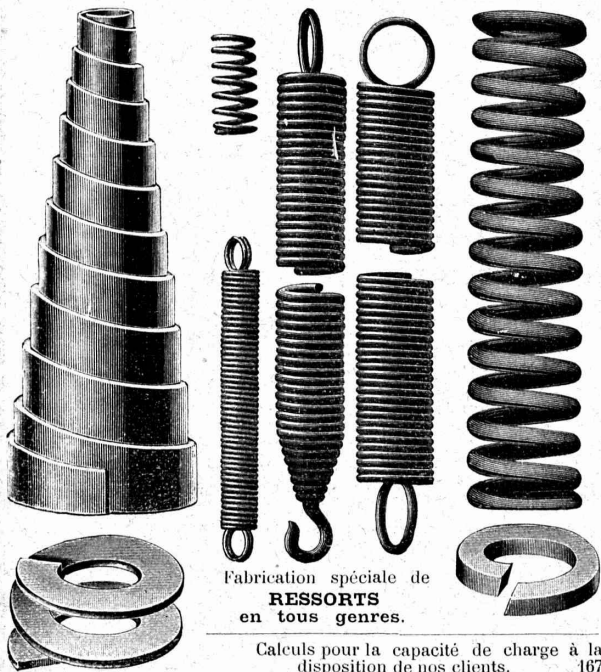
JACCOUD-HURNI

LAUSANNE, Clos Ouest, route de Morges, LAUSANNE

3315

TÉLÉPHONE 2067

Installation de Bureaux et Magasins. Réparations en 1^{er} genres.



Fabrication spéciale de **RESSORTS** en tous genres.

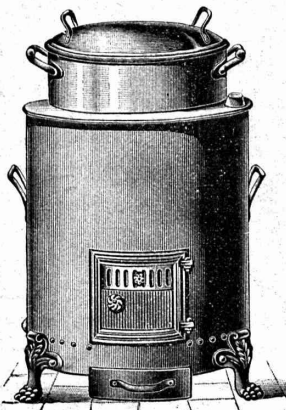
Calculs pour la capacité de charge à la disposition de nos clients. 167

Acier de toute première qualité. — Trempe égale et exacte.

Baumann Frères, Ruti (Zurich).

J. MAYORAL, chaudronnerie, ZOFINGUE

Etablissement spécial et le mieux établi pour appareils de bains et buanderie. Le plus avantageux pour revendeurs.



Fourneaux de bains en 4 grandeurs.

Lessiveuses économiques.

avec réservoirs, en 6 grands

Catalogue illustré sur demande gratis et franco.

Fournitures de pièces séparées pour (3602)

fourneaux de bains et chaudières (à lessive) à vapeur pour buanderies.

BECK & WETLI

Successeurs d'Albert Pamblanc. 3021

6, Place du Pont LAUSANNE Place du Pont, 6.

Entreprise spéciale de **COUVERTURES** en Ciment ligneux.

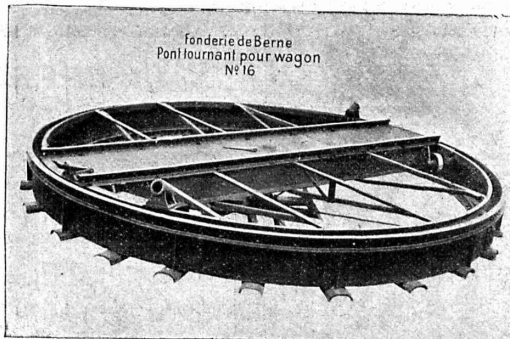
Installation et vérification de Paratonnerres: Ferblanterie et Couverture pour bâtiments. Plomberie. Appareillage pour eau et gaz.

Téléphone N° 1507.

SOCIÉTÉ DES

USINES de Louis de ROLL

SUCCURSALE: FONDERIE de BERNE. Fournit:



Appareils de levage: Ponts roulants, Grues pivotantes fixes et sur chariots. Commande à bras ou électrique. Monte-charges hydrauliques, électriques ou à courroie.

Matériel de chemins de fer: Ponts tournants et Chariots transbordeurs pour wagons et pour locomotives, commandés à bras, par machines à vapeur ou par moteurs électriques.

Branchements et croisements pour voies étroites et voies normales, pour rails Vignol et rails à gorge. 231

BARRIÈRES avec ou sans arrêts et sonneries. **Superstructures à crémaillères. Chemins de fer funiculaire.**

(Freins brevetés). Depuis le commencement de 1898 la Fonderie de Berne a fourni 32 funiculaires.

Barrages, installations métalliques et mécaniques pour barrages (vannes, écluses, grilles, treuils, etc.).

Machines pour la fabrication des briques en ciment.

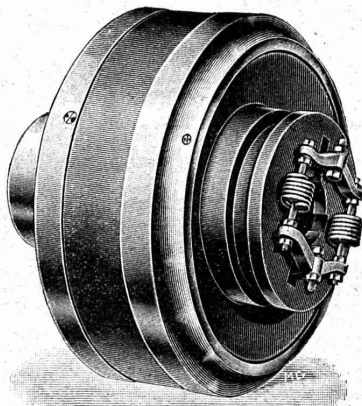
Renseignements sur des installations faites, références, projets et devis sont à disposition

SOCIETE DES USINES DE LOUIS DE ROLL

Brevet Suisse

Usine de CLUS (Canton de Soleure).

Embrayages à friction, système Benn,



pour l'embrayage et le débrayage d'une série d'arbres ou de machines uniques pendant la marche. Disposition complètement fermée de l'appareil ; utilisable pour un grand nombre de tours ; graissage automatique des parties intérieures de l'appareil. 278

Paliers à graissage automatique à bagues :

PALIER SELLERS avec coussinet inférieur démontable (brevet Suisse), utilisables comme paliers fixes, paliers suspendus, paliers consoles sur mur ou sur colonnes.

PALIER FIXES avec coussinets démontables en métal blanc ou en bronze pour arbres massifs et arbres creux.

Installations de transmissions complètes pour toutes les branches de l'industrie.

S. A. DES ATELIERS DE MÉCANIQUE DE PRÉCISION DE TERRITET

COMPTEURS d'ENERGIE ÉLECTRIQUE

pour courants :

continu

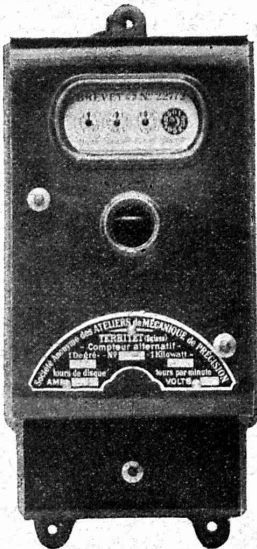
alternatif

monophasé

3812

biphasé

triphasé



COMPTEURS à DOUBLE TARIF (jour et nuit).

COMPTEURS à TARIFS MULTIPLES.

Compteurs-Horaires (ne nécessitant pas de remontage) pour courant alternatif.

LAMPES à ARC (Perdrisat) { de 2 à 5 ampères p^r ECLAIRAGE.
pour courants alternatif et continu { de 2 à 50 » PROJECTIONS.

KERN & C^{ie}, Aarau

Maison fondée en 1819.

20 Médailles et Diplômes.

Grand Prix, Paris 1889. — Grand Prix, Milan 1906.

Fabrique d'instruments de haute précision pour le dessin.

Boîtes pour Ingénieurs, Architectes, Géomètres, ainsi que pr les écoles.

Perfectionnements brevetés :

Système pour maintenir les têtes de balustres parfaitement droites.

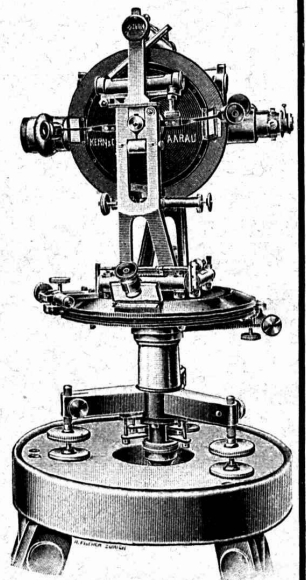
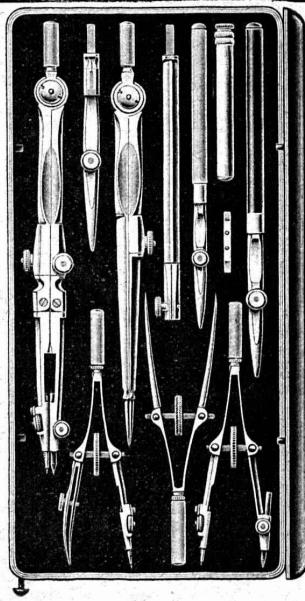
Tire-ligne « Idéal », breveté pour la disposition infailible, qui permet de replacer la branche mobile après nettoyage en lui conservant exactement l'écartement qu'elle avait auparavant. Réglage de la pointe à aiguille, etc.

(3618)

Demander notre marque de fabrique.

Instruments pour la Topographie, la Géodésie et l'Astronomie.

Constructions les plus récentes. Optique de Zeiss. Niveau Zwicky-Kern. Niveau sphérique Mollenkopf. Planimètre Weber-Kern. Auto-réducteur Clivaz-Kern. 3618



Atelier de reproduction de dessins techniques

A. RYFFEL, successeur de E. R. Bertschmann.

Téléphone 6027.

Schipfe 51, ZURICH I, Schipfe 51

Téléphone 6027.

Décalques d'après les nouvelles méthodes, d'une exécution irréprochable. — Héliographies, positives, négatives et Sepia. Négrographie, copies en noir foncé, lignes très nettes et fond d'un blanc pur, sur papier à décalquer, à dessin ou papier toile, en diverses forces. 3072

Prompte exécution, quel que soit le temps. — Service soigné, rapide et bon marché. — Echantillons et prix à disposition. Vente de papier héliographique, à décalquer et à dessin. — Appareils et ustensiles pour décalquer. — Prix modérés.



MONTBARON & GAUTSCHI
NEUCHÂTEL SUISSE

CLICHES

PHOTOGRAVURE MODERNE
AUTOTYPIC, TROIS COULEURS
ZINCOGRAPHIE, XYLOGRAPHIE
GALVANOS

3049 Représentant à Lausanne :

A. Nicole, rue de la Tour, 16.

MANUFACTURE
de **CAOUTCHOUC**
V^{ve} de **H. SPECKER**
ZURICH

Spécialités :

Tuyaux en CAOUTCHOUC pour conduites d'eau, acide, air, gaz, etc. 3801

Tuyaux à spirale. Tuyaux de chanvre avec ou sans couche de caoutchouc à l'intérieur

ARTICLES POUR JOINTS

Feuilles en caoutchouc dans toutes les qualités. Anneaux, rondelles, tampons, clapets, soupapes, etc., en caoutchouc. Feuilles en filbre et asbeste et ébonite.

GANTS ET TABLIERS D'ASBESTE

pour fonderies.
BACHÈS & COUVERTURES de chevaux imperméables.

ATELIERS DE TÉLÉGRAPHES

G. HASLER, à BERNE (Suisse).

FONDÉS EN 1852

Appareils télégraphiques et téléphoniques.

Types spéciaux pour installations à courant fort.

SONNERIES ÉLECTRIQUES

Instruments météorologiques enregistreurs pour Observatoires.

Enregistreurs à distance des niveaux d'eau.

Linnigraphes, Chronographes, etc.

Indicateurs - enregistreurs de vitesse pour locomotives.

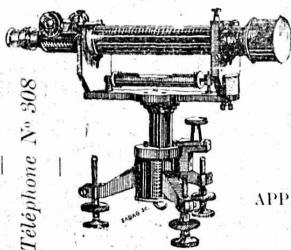
Appareils divers pour chemins de fer.

MONTEURS EXPÉRIMENTÉS 209

Fabrique d'Instruments de précision. S. A.

ci-devant H. MOHLENBRUCK, Ing^r

Lausanne



Téléphone N° 308

INSTRUMENTS
de nivellement en tous genres.
Théodolites Alilades Niveaux
Géodésie. — Arpentage.
Mathématiques.
Physique. Optique. Viseurs, etc.
Fournitures pour Entrepreneurs.

Planimètres, Pantographes
Compas d'Arari 3815

DISQUES et RÉGLES à calculs
APPAREILS DE LABORATOIRE
APPAREILS ÉLECTRIQUES
Interrupteurs

Rhéostats, Disjoncteurs. — *Tableaux de distribution*

VOLTÈMÈTRES, AMPÈRÈMÈTRES — Avertisseurs, etc., etc.

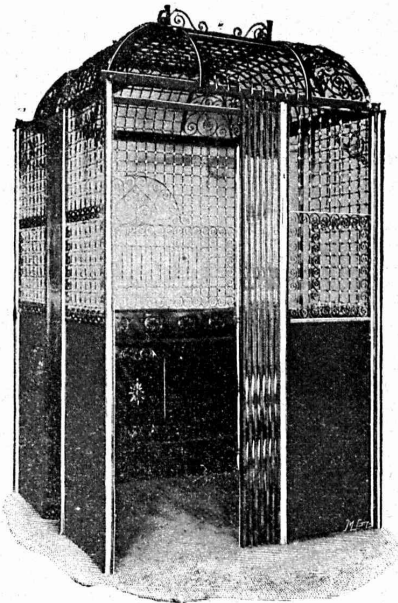
Les réparations sont exécutées le plus rapidement possible.

FABRIQUE SPÉCIALE POUR

Ascenseurs et Monte-charges ÉLECTRIQUES

ALFRED SCHINDLER, LUCERNE

Maison
DE CONFIANCE
fondée en 1874.



Commande par boutons

Marche
silencieuse.

Grande vitesse:
jusqu'à
2 m. par seconde.

Parachute infallible.

Derniers modèles
américains.

600 installations
en fonction.

Un cheval suffit
pour ascenseur de
3 personnes.

**Seul Ascenseur Electrique marchant sans
bruit tout en étant d'un bon rendement.**

Renseignements, Dessins, Devis et Prix - courants
gratis sur demande. 240

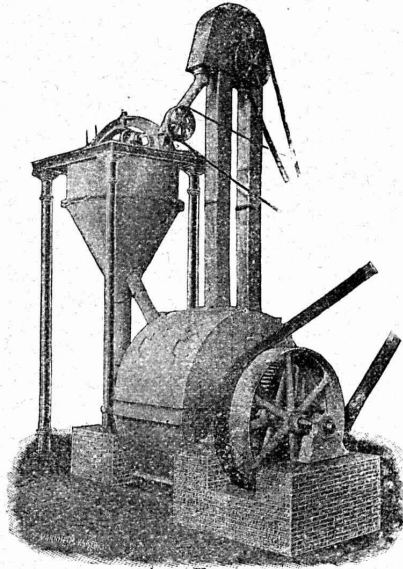
Moulin sans Tamis

avec séparation à air.

3164

Le meilleur Système de **BROYEUSE**

HORS CONCOURS HORS CONCOURS



pour matières comme :

Ciments, Chaux,
Terre, Gypse,
Charbon,
Magnésite,
Phosphates, Scories
Débris de tuiles,
Os, Couleurs,
et d'autres
Matières dures.

Seuls constructeurs :
PFEIFFER FRÈRES
Kaiserslautern.

Pour Devis
et Renseignements,
s'adresser à notre
Représentant pour la
Suisse et le Tyrol :

H. Schälchlin
Ing.-Constr.
ZURICH IV.



Aciers Américains

véritables

fondus au creuset,

pour OUTILS de toutes sortes.

Qualités supérieures garanties.

Disques à fraiser, forgés et doublement recuits.

Acier d'argent (Acier fondu, étiré et poli).

Acier poli comprimé, pour transmissions, etc., etc.

Grand choix chez les seuls représentants pour la Suisse :

Affolter, Christen & Cie **BALE**

FERS ET ACIERS EN GROS 3826

Demandez nos Prix-Courants, s. v. p.

De **VALLIERE & SIMON**, ingénieurs civils, 1, Place Cathédrale
LAUSANNE

BÉTON ARMÉ

Système de VALLIÈRE. — Brevet Suisse 20,148.

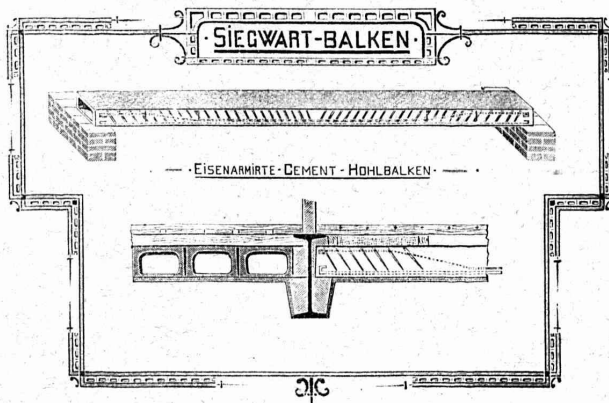
Projets et études de: Ponts, planchers, sommiers, colonnes, réservoirs, cuves de gazomètres, silos, fondations, toitures, tuyaux, canaux, etc.

Représentants pour la Suisse et la France du système **MELAN** pour ponts en béton armé.

Renseignements et devis gratuits.

3374

Concessionnaires : F. Riondel & Fils, Genève. E. Bellorini, Lausanne. Römer & Fehlbaum, Bienne.
A. Vissa, Montreux. Zweifel, La Chaux-de-Fonds. Franceschetti & Pfister, Zurich. Zanzi, Locarno, Tessin. E. Nosedà, Neuchâtel.



Poutres Siegwart.

Plancher en béton armé, consistant en poutres creuses fabriquées séparément à l'avance dans une usine et mises sur place l'une à côté de l'autre. **Pose très simple, sans coffrage, ni échafaudage**, par conséquent point de danger d'un décentrement prématuré.

Possibilité de charger les planchers **immédiatement après la pose des poutres**, permettant ainsi un avancement des travaux **sans retard**.

Grande sécurité contre l'incendie et action isolante au point de vue de la température et du son.

Devis gratuits à disposition.

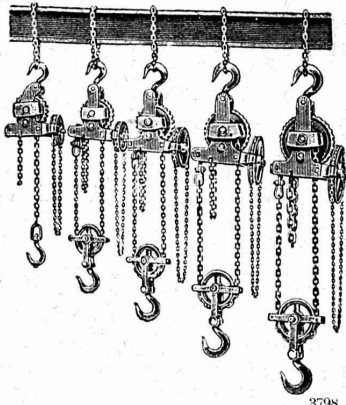
G. & A. BANGERTER

Fabrique de produits en ciment.

LYSS (Berne)

Seuls concessionnaires pour les cantons de Bâle, Soleure, Berne et la Suisse romande. 3793

Jos. BRUN
NEBIKON (Lucerne)



Fabrique de Chaines et Appareils de levage.

Palans à vis.
Poulies à vitesse.
Poulies différentielles
Moufles.
Chariots roulants.
Crics.
Treuils-muraille.

3798

MEYNADIER & C^{ie}, Zurich V



Tous les matériaux pour la couverture en Ciment ligneux

Véritable Ciment ligneux, de qualité supérieure
3470 Marque: CARL SCHMIDT & C^{ie}.
Maison fondée à Hirschberg, Silésie, en 1868
Fabrique à AFFOLTERN près Zurich

Matériaux isolants de tout genre pour CONSTRUCTIONS

Papiers pr. couvertures
CARTONS BITUMÉS
Carbolinéum
Papiers imperméables
- Carton feutré isolant -
Produits d'asphalte et de goudron, etc.
Spécialités — Représentations.

E. BECK
PERLES, près BIENNE

Télégrammes: PAPPBECK — Téléphone.

FABRIQUE POUR:

Carton bitumé. — Ciment ligneux.

PLAQUES d'ASPHALTE pour Isolations en tous genres.
TAPIS D'ISOLATIONS — GOUDRON MINÉRAL RAFFINÉ
TRINIDAD ÉPURÉE 3056
Tous les produits d'Asphalte et de Goudron.

Düsseldorfer Röhrenindustrie
Düsseldorf- Oberbilk,

recommande ses 3495

Tuyaux en fer forgé

jusqu'à 1200 mm. de diamètre, droits et courbés, pour
Conduites de vapeur, d'eau, de turbines, installations
hydrauliques, installations de condensation, etc.,
avec toutes les
pièces de raccordement et pièces moulées nécessaires.

Représentant pour la Suisse:
**G.-A. BOURGEOIS-RICHTER, Ing^r 5, Breitingenstrasse,
ZURICH II.**

W. BAUMANN, Horgen.
Manufacture de Jalousies en Bois.

Le plus ancien établissement de ce genre en Suisse. — 170 ouvriers. 3674

VOLETS à ROULEAUX
STORE A LAMES PRISMATIQUES
AXE EN FER A RESSORTS
introduit en 1892; très apprécié
Marquises — Persiennes — Paravents
Exécution en Red-Pine américain,
en bois du nord
ou en bois indigène.

REPRÉSENTANTS:
MM. RAMELET Frères, place du Flon,
Lausanne.
M. Félix BUZZANO, 4, rue des Cordiers,
Genève.
Emile PIROUE, 85, Temple Allemand,
Chaux-de-Fonds.

Usine à Paris IX^e, 12, Rue du Delta.



VITRAUX D'ART de tous styles.
DREVARD & DUBOST
ARTISTES PEINTRES-VERRIERS SPÉCIALISTES
Avenue d'Ouchy, 11, Villa Le Closelet, Lausanne (Suisse).

VITRAUX POUR VILLAS, BOW-WINDOW, SALLES A MANGER
Décoration sur Opaline. — Restauration de Vitraux. 3668
Prix modérés. — Téléphone 1346.

CARRELAGES DE ROLLE 3019
Fr. JENNY
successeur de Eug. SIMON
MAISON FONDÉE EN 1850

Alfred Wenger
LAUSANNE 3096
Courroies de transmission en cuir
Tannage spécial.
Extensibilité presque nulle.
Lanières en tous genres.

ESCALIERS tournants
Construction d'Escaliers en fer.

Balustrades de balcons. Barrières d'escaliers. Colonnes. Panneaux de portes. Poteaux en fonte. Lanternes de toits. 3740

Suter-Strehler & C^o
Ateliers de constructions, ZURICH



Kanalsteine für electr. Kabel
+ Patente 11263, 11295, 24700, 24701
vorzüglich bewährte Systeme, empfohlen bestens. 3794
Vereinigte Ziegelfabriken
Thaingen, Hofen & Rickelshausen, Zündel & C^{ie}
THAINGEN (Kanton Schaffhausen)
Ausführliche Prospekte u. Zeichnungen, sowie Musterstücke auf Verlangen gratis u. franco.

EXPLOSIFS 3052
Société Suisse
DES
EXPLOSIFS
à BRIGUE (Valais).
Dynamites à tous dosages. Détonateurs. Mèches et tous accessoires.

BRIGUE - SIMPLON 3672
LE BUFFET-RESTAURANT DE LA GARE
accepte des pensionnaires en 1^{re} et 3^{me} classes pour la journée complète ou pour 1 ou 2 repas seulement à des conditions très favorables.
Cuisine et caves soignées. Restauration à toute heure.
Spécialité de fondues, raclettes et viande salée du Valais.
Prix réduits pour Sociétés et Ecoles.
Voitures et traîneaux pour la vallée de Conches et les environs à disposition à toute heure. Tarifs d'hiver très réduits.
(H. 35787 L.)
Joseph SEILER.

CHAUFFAGES CENTRAUX

de tous systèmes, sont installés,
d'après une expérience de 20 ans, par
LENZ & C^{ie}, BALE

LA SUISSE

Fondée en 1858.

Société d'assurances sur la vie.

Fondée en 1858.

Siège social : LAUSANNE, Rue du Midi, 2.

Assurances au décès, mixtes, mixtes à terme fixe, temporaires de survie, assurances combinées à effets multiples et à revenu garanti en cas de vie, épargne à terme fixe, assurances de dotation, assurances militaires de capitaux différés pour enfants. Rentes viagères sur une tête et sur deux têtes, rentes différées à volonté. Achats de nues propriétés et d'usufruits. Etude de toutes combinaisons d'assurances sur la vie, de capitaux ou de rentes non prévues, par les prospectus ou tarifs.
Combinaison spéciale : En échange de la participation aux bénéfices, la SUISSE délivre sans augmentation de primes une police d'assurance individuelle contre les accidents, dont elle supporte elle-même les risques.

RENTES VIAGÈRES

10,000 fr. versés à 60 ans donnent une rente annuelle de Fr. 900 | 10,000 fr. versés à 70 ans donnent une rente annuelle de Fr. 1289
10,000 " 65 " " " " 1084 | 10,000 " 75 " " " 1460

Pour renseignements et prospectus, s'adresser à la Direction, rue du Midi, 2, à Lausanne, à M. Alfred Thélin, inspecteur, à Lausanne, et aux agences, dans toutes les localités de quelque importance en Suisse. (3768)

Robinetterie.

Pompes en tous genres.

en gros

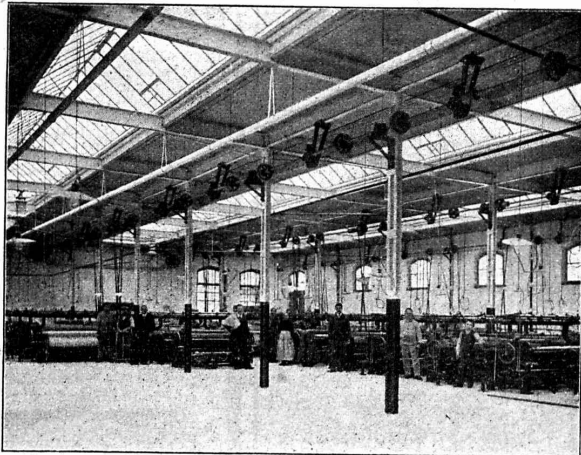
HAPP & C^{ie}
Armaturenfabrik - Zurich

exportation

3116

Articles sanitaires
en faïence et fonte émaillée.

Outils
pour appareilleurs.



Nouvelles Toitures pour Constructions industrielles

Brevet N° 23428

Toitures plates prenant jour d'en haut,
avec dispositif d'aéragé, très avantageux pour
toutes constructions industrielles :

Système le plus rationnel pour :

Usines de constructions mécaniques et électriques.
Ateliers. — Fonderies. — Industries textiles.
Blanchisseries. — Teintureries. — Brasseries. — Halles
à marchandises. — Entrepôts. — Marchés couverts,
etc., etc.

AVANTAGES DU SYSTÈME :

1. Il convient à toutes les orientations pour le jour, venant d'en haut.
2. Isolation parfaite et poids propre très léger.
3. Jour excellent, de grande intensité et uniforme avec dispositif d'aéragé spécial.
4. Exécution rapide en toute saison et prix très modérés.

5. Meilleur système pour tous les climats, chauds et froids, même avec fortes chutes de neige.
6. Montage très facile et rationnel des supports et piliers de Transmissions.

Projets, devis et tous renseignements seront envoyés sur demande à MM. les Ingénieurs, Architectes, Entrepreneurs et Fabricants par les

Propriétaires du Brevet :

SEQUIN & KNOBEL
Ingén. civils pr Constructions industrielles modernes
R Ü T I (Zürich).

Concessionnaires et Représentants :

KOCH & C^{ie}, ci-devant **E. Baumberger & Koch**
Entreprise spéciale pr Toitures et Dallages pr Constructions industrielles,
B A L E