

Objektyp: **Advertising**

Zeitschrift: **Bulletin technique de la Suisse romande**

Band (Jahr): **34 (1908)**

Heft 10

PDF erstellt am: **12.07.2024**

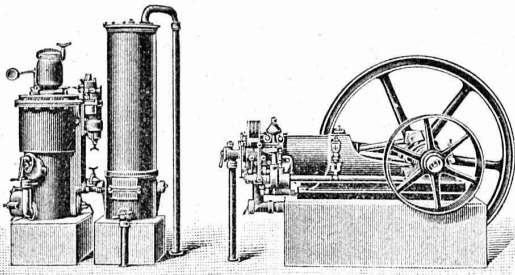
### **Nutzungsbedingungen**

Die ETH-Bibliothek ist Anbieterin der digitalisierten Zeitschriften. Sie besitzt keine Urheberrechte an den Inhalten der Zeitschriften. Die Rechte liegen in der Regel bei den Herausgebern. Die auf der Plattform e-periodica veröffentlichten Dokumente stehen für nicht-kommerzielle Zwecke in Lehre und Forschung sowie für die private Nutzung frei zur Verfügung. Einzelne Dateien oder Ausdrucke aus diesem Angebot können zusammen mit diesen Nutzungsbedingungen und den korrekten Herkunftsbezeichnungen weitergegeben werden. Das Veröffentlichen von Bildern in Print- und Online-Publikationen ist nur mit vorheriger Genehmigung der Rechteinhaber erlaubt. Die systematische Speicherung von Teilen des elektronischen Angebots auf anderen Servern bedarf ebenfalls des schriftlichen Einverständnisses der Rechteinhaber.

### **Haftungsausschluss**

Alle Angaben erfolgen ohne Gewähr für Vollständigkeit oder Richtigkeit. Es wird keine Haftung übernommen für Schäden durch die Verwendung von Informationen aus diesem Online-Angebot oder durch das Fehlen von Informationen. Dies gilt auch für Inhalte Dritter, die über dieses Angebot zugänglich sind.

**SOCIÉTÉ SUISSE**  
pour la Construction de LOCOMOTIVES et de MACHINES  
**WINTERTHUR**

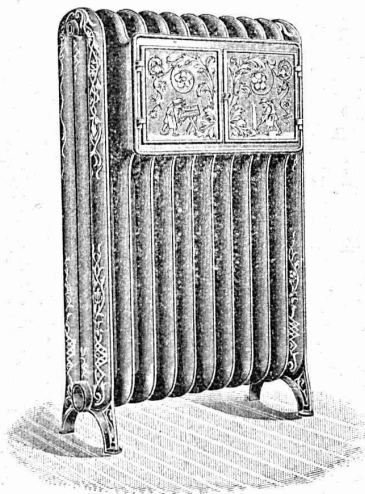


**MOTEURS " WINTERTHUR "**  
à gaz pauvre, à gaz de ville,  
à pétrole et à benzine.

**GAZOGÈNES S. L. M.**

pour la production du gaz pauvre  
pouvant servir aussi, avec grand avan-  
tage, au chauffage,  
soudage, trempe, recuite, etc.

**DEVIS et  
RENSEIGNEMENTS GRATUITS**



**Ele PÆRLI & Cie**  
\* BIENNE 3784 LAUSANNE \*

**Chauffages centraux**  
*de tous les systèmes.*

**Installations sanitaires**

**Excellentes références.**



**ME**

Marque déposée.

**Lampes  
Carbone**

pour  
toutes espèces  
de courant  
et pour  
tous les effets  
d'éclairage.

Brevetées dans tous les Etats.



Louvain 1907. Anvers 1907.  
Grand prix. Grand prix.

**LAMPES à ARC**  
avec charbons obliques  
et avec charbons verticaux  
superposés.

Lampes d'effet à flamme.

**Lampes économiques.**

Devis et prospectus gratis.

**Carbone-Licht-Gesellsch.**  
m. b. H. 4270  
Berlin N.-W. 87.

Représentants généraux  
pour la Suisse :

**HAUS & Cie, BALE**  
104, Güterstrasse.

**Emulsion Wunner au Bitume**



4524

rend le mortier de ciment imperméable.

Référence de douze années.

Représentant unique en Suisse :

**F. ECKERT & Cie**

ZURICH I, Bahnhofstrasse 73 a, ZURICH I

TÉLÉPH. 7175 CATALOGUES GRATUITS TÉLÉGR. BITUMEN

**MÉFIEZ-VOUS DES IMITATIONS**

**Carreaux en ciment compri-**  
mé. (4652 - 3)

**Carreaux mosaïques en mar-**  
bre comprimé.

**Carreaux pour revêtements.**  
Pose de carrelages et revê-  
tements à forfait.

**Fr. JENNY, Rolle.**  
Maison fondée en 1850.

**THURY & AMEY**

Chemin des Sources, 12, GENÈVE

**Mécanique de précision.**

Instruments d'arpentage,  
théodolites, tachéomètres niveaux,  
planchettes, etc.

Appareils photographiques.

CONSTRUCTIONS ET RÉPARATIONS

**ENTREPRISES GÉNÉRALES**  
de VITRERIE en tous genres.

Atelier spécial de Vitraux d'Art.

**ENCADREMENTS 4144**

**P. CHIARA**

Pl. St-Laurent, Lausanne.

Verres de toutes sortes en gros et détail.

**FERMETURES**

automatiques à rouleaux

EN TÔLE ONDULÉE

**FR. GAUGER À ZÜRICH**

207

**Montandon & Cie S.A. Bienne**



Arbres de transmission

EN ACIER

comprimé et tourné, poli.

4617

Société Anonyme UNION, à BIENNE (Suisse)

Première Fabrique Suisse de CHAINES SOUDÉES

par procédé électrique breveté

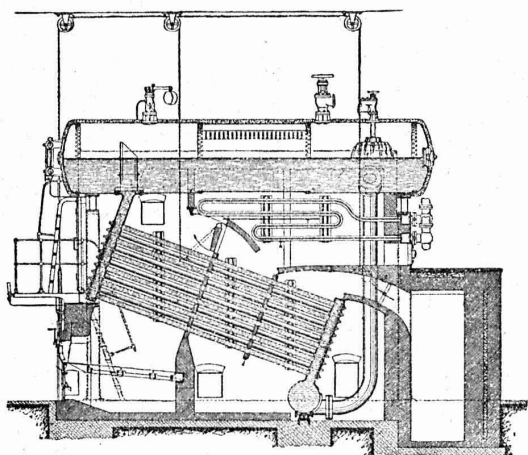
**CHAINES en TOUS GENRES**

pour l'Industrie et l'Agriculture

**CHAINES CALIBRÉES & ÉPROUVÉES** de la plus haute résistance  
pour Grues et Monte-Charges

# SULZER FRÈRES

## Winterthur.



## Chaudières multitubulaires

de toutes grandeurs et pression de marche.

Circulation énergique et grande production de vapeur, par suite de l'amenée directe de l'eau aux faisceaux tubulaires inférieurs;

Vaste espace de vapeur;

Couvercles de fermeture de construction éprouvée. 4618-1

## Surchauffeur pouvant être réglé et isolé à volonté.

Installations exécutées, entre autres :

Stations centrales d'électricité de St-Gall, du Locle, de Winterthur, Wynau, Thoune,  
La Chaux-de-Fonds, Kubel, Rathausen près Lucerne, etc.

### BREVETS D'INVENTION

MARQUES DE FABRIQUE-DESSINS-MODÈLES.  
OFFICE GÉNÉRAL FONDÉ EN 1868 LA CHAUX-DE-FONDS.

**MATHEY-DORET** Ingr. Conseil



Fabrication spéciale de  
**RESSORTS**  
en tous genres.

Calculs pour la capacité de charge à la  
disposition de nos clients. 4450

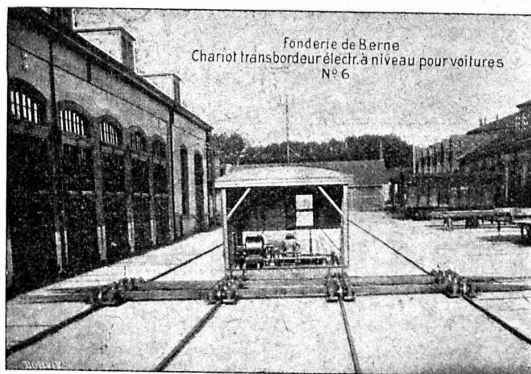
Acier de toute première qualité. — Trempe égale et exacte.

**Baumann Frères, Ruti (Zurich).**

### SOCIÉTÉ DES

## USINES de Louis de ROLL

SUCCURSALE : FONDERIE de BERNE. Fournit :



**Appareils de levage :** Ponts roulants, Grues pivotantes fixes et sur chariots. Commande à bras ou électrique. Monte-charges hydrauliques, électriques ou à courroie.

**Matériel de chemins de fer :** Ponts tournants et Chariots transbordeurs pour wagons et pour locomotives, commandés à bras, par machines à vapeur ou par moteurs électriques.

**Branchements et croisements** pour voies étroites et voies normales, pour rails Vignol et rails à gorge.

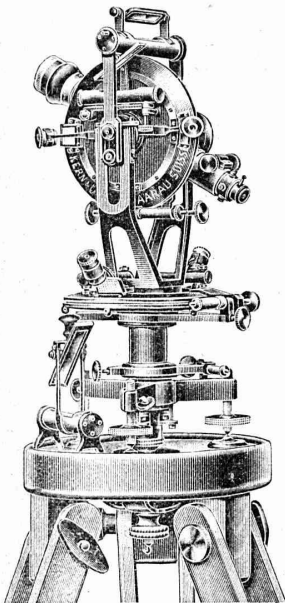
**BARRIÈRES** avec ou sans arrêts et sonneries.

**Superstructures à crémaillères.** Chemins de fer funiculaires. (Freins brevetés). Depuis le commencement de 1898 la Fonderie de Berne a fourni 32 funiculaires.

**Barrages,** installations métalliques et mécaniques pour barrages (vannes, écluses, grilles, treuils, etc.).

**Machines pour la fabrication des briques en ciment.**

Renseignements sur des installations faites, références, projets et devis sont à disposition



# INSTITUT MATHÉMATIQUE ET MÉCANIQUE Kern & Cie, à Aarau

Fondé en 1819.

Etablissement pourvu des machines et de l'outillage les plus perfectionnés.

Instruments de premier choix pour la topographie, la géodésie et l'astronomie.

Instruments pour les nivellements de précision.

Boîtes de compas de haute précision, avec perfectionnements brevetés et approuvés. Tous les compas sont munis d'une tête canelée.

Tous les instruments sont fabriqués par la maison elle-même et répondent à toutes les exigences de la science ou de l'industrie.

4443

Grand Prix, Paris 1889. 20 PREMIERS PRIX Grand Prix, Milan 1906.

Adresse télégraphique:

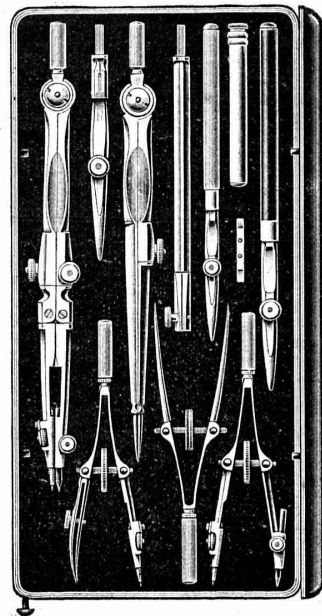
**KERN AARAU**

Téléphone.



Catalogues spéciaux

à disposition.



## S. A. DES ATELIERS DE MÉCANIQUE DE PRÉCISION DE TERRITET

### COMPTEURS D'ÉNERGIE ÉLECTRIQUE

pour courants :

*continu*

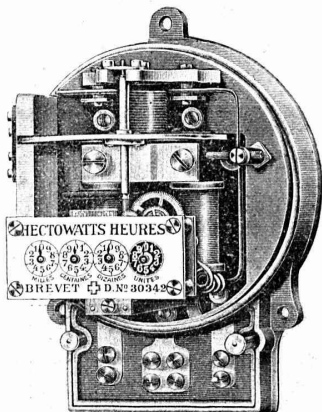
*alternatif*

*monophasé*

*biphasé*

*triphasé*

3812



COMPTEURS à DOUBLE TARIF (jour et nuit).

COMPTEURS à TARIFS MULTIPLES.

Compteurs-Horaires (ne nécessitant pas de remontage)

pour courant alternatif.

**LAMPES à ARC (Perdrisat)** { de 2 à 5 ampères p<sup>r</sup> ECLAIRAGE.  
pour courants alternatif et continu { de 2 à 50 » PROJECTIONS.

# FRANCIILLON & CIE LAUSANNE FRANCIILLON & C LAUSANNE

SOCIÉTÉ ANONYME DES ATELIERS DE CONSTRUCTIONS MÉCANIQUES DE

## ESCHER WYSS & C<sup>ie</sup>

Fondés en 1805.

ZURICH (Suisse) et RAVENSBURG (Wurtemberg).

Fondés en 1805.

Exposition universelle de Paris 1900: Quatre Grands Prix et Deux Médailles d'Or.

### TURBINES

Systèmes Girard, Francis, Jonval. Turbines coniques simples et doubles à axe horizontal ou vertical. Turbines multiples brevetées à axe vertical pour nombre de tours élevés et accouplement direct à la dynamo. Turbines à haute pression.

Régulateurs de précision, à pression hydraulique ou d'huile.

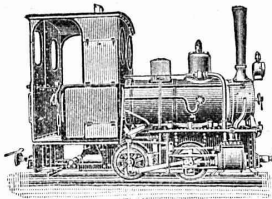
Pompes à piston, de toute capacité et pour toute hauteur de refoulement.

3746

Autres spécialités :

Machines à vapeur horizontales ou verticales. Turbines à vapeur. Chaudières à vapeur et travaux de chaudronnerie en tous genres. Pompes à vapeur. Machines à glace et à froid. Compresseurs à air. Bateaux à va-

peur et machines marines. Bateaux à naphte. Bateaux en aluminium. Canots à moteur à vapeur. Transmissions et transports de force. Machines pour la fabrication du papier et du carton. Installations complètes pour la fabrication de la pâte de bois. Machines à polir et à canneler.

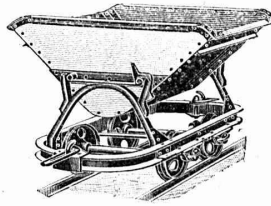


Société Suisse pour matériel de chemins de fer portatifs et fixes

## Orenstein & Koppel

ZURICH I. Bahnhofstr. 51 (Mercatorium) 4603

Rails, voies, changements de voie, plaques tournantes, wagonnets de toute sorte, locomotives, locomobiles, dragues.  
GRANDS ENTREPOTS A RENENS



4709

**MONTBARON & GAUTSCHI**  
NEUCHÂTEL SUISSE

# CLICHES

**PHOTOGRAVURE MODERNE  
AUTOTYPIC, TROIS COULEURS  
ZINCOGRAPHIE XYLOGRAPHIE  
GALVANOS**

Représentant à Lausanne:

A. Nicole, rue de la Tour, 16.

MANUFACTURE  
de **CAOUTCHOUC**  
V<sup>ve</sup> de **H. SPECKER**  
ZURICH

**Spécialités :**

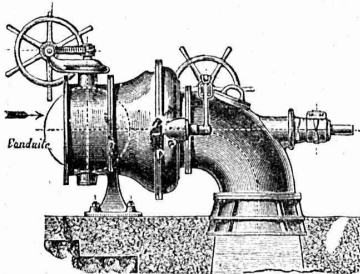
Tuyaux en CAOUTCHOUC pour conduites d'eau, acide, air, gaz, etc. 3801

Tuyaux à spirale. Tuyaux de chanvre avec ou sans couche de caoutchouc à l'intérieur

**ARTICLES POUR JOINTS**  
Feuilles en caoutchouc dans toutes les qualités. Anneaux, rondelles, tampons, clapets, soupapes, etc., en caoutchouc. Fibre en feuille, Ebonite et Amiante.

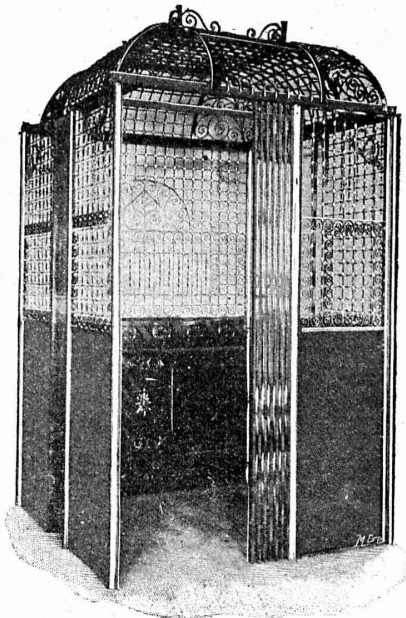
**GANTS ET TABLIERS D'AMIANTE** pour fonderies.  
**BACHES & COUVERTURES** de chevaux imperméables.

Ateliers de Constructions Mécaniques  
**de Vevey (Suisse).** Maison fondée en 1830.



Fonderies de Fer et de Bronze.  
Turbines et Régulateurs  
Manchons d'accouplement élastiques.  
Pompes. 3574  
Compresseurs d'air.  
Pressoirs à vin continus.  
Pétrins et Fours mécaniques  
Tuyauterie en tôle.  
Chaudronnerie. Charpentes et Ponts en fer.

FABRIQUE SPÉCIALE POUR  
**Ascenseurs et Monte-charges**  
**ÉLECTRIQUES**  
SCHINDLER & C<sup>ie</sup>, LUCERNE



Maison DE CONFIANCE fondée en 1874.

Commande par boutons

Marche silencieuse.

Grande vitesse : jusqu'à 2 m. par seconde.

Parachute infallible.

Derniers modèles américains.

600 installations en fonction.

Un cheval suffit pour ascenseur de 3 personnes.

**Seul Ascenseur Electrique marchant sans bruit tout en étant d'un bon rendement.**

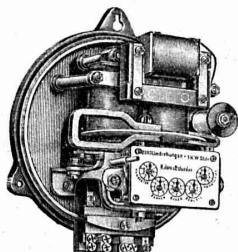
Renseignements, Dessins, Devis et Prix - courants gratuits sur demande.

240

## Trüb, Fierz & C<sup>o</sup>, Hombrechtikon, Zurich

Fabrique d'Instruments électriques à mesurer, Compteurs électriques et appareils scientifiques, 3481

recommandent leurs **NOUVEAUX TYPES :**



**Voltmètres**  
**Ampèremètres**  
**Wattmètres**  
**Instruments de contrôle et de laboratoire.**  
**Appareils enregistreurs** ainsi que **Compteurs** pour courants alternatifs.  
Fabrication exclusivement de 1<sup>er</sup> ordre  
Fondée en 1893.  
Télégramme : Trüb, Hombrechtikon.

# RENFER & Co, S. A.

Boujean & Bienne.



3975 - 4

SCIERIES, PARQUETERIE, USINE D'INJECTION

**PARQUETS en tous genres**  
depuis les plus simples aux plus riches.

FABRIQUE D'ACCUMULATEURS D'OERLIKON

OERLIKON, près Zurich.

## ACCUMULATEURS

pour toutes applications.



4687

Bureau pour la Suisse romande :

LAUSANNE, Chemin Vinet, 29.

Société Céramique

## RICHARD - GINORI

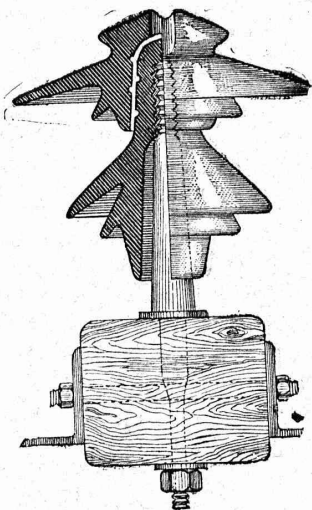
MILAN (ITALIE).

Capital L. 8,000,000 entièrement versé 3796

# ISOLATEURS

pour hautes et basses tensions en **PORCELAINE DURE**

BASES et MANCHES pour interrupteurs.



VIROLES

pour lampes électriques, etc., etc.

CATALOGUES gratis sur demande.

Représentants généraux pour la Suisse :

**HAUS & Co, BALE**

# Fabrique de Machines, Fribourg

S. A.



## CHAUFFAGE CENTRAL

des meilleurs systèmes.

Buanderies  Séchoirs

ET

Installations de Bains.

Premières références.

3803

## C<sup>ie</sup> Ingersoll-Rand

PARIS 33, Rue Réaumur, 33 PARIS

# OUTILLAGE Pneumatique

POUR

Ateliers de Construction,  
Forges, Fonderies, etc.

## MARTEAUX

à River, Buriner, Ebarber.

PERCEUSES — ALÉSEUSES

# COMPRESSEURS d'AIR

à vapeur, 4500  
à courroie,  
électriques,  
en toutes puissances.

## MEYNADIER & C<sup>ie</sup>, Zurich V



Tous les matériaux pour la  
couverture en Ciment ligneux

Véritable Cimentlignieux, de qualité supérieure

3400 Marque: CARL SCHMIDT & C<sup>ie</sup>.

Maison fondée à Hirschberg, Silésie, en 1868

Fabrique à AFFOLTERN près Zurich

Papiers p<sup>r</sup>. couvertures

CARTONS  
BITUMÉS

Carbolinéum

Papiers imperméables

- Carton feutré isolant -

Produits d'asphalte et de goudron, etc.

Spécialités — Représentations.

**Matériaux isolants de tout genre**  
pour CONSTRUCTIONS



4187

## Daniel PERRET, Appareilleur

Avenue Béthusy. LAUSANNE Avenue Béthusy.

Installateur des Eaux de Cossonay, Ballaigues, Vallorbe, Vaulion, Echallens, Bremblens, Leysin, etc.

Spécialité de canalisations à haute pression. Chauffages de serres, chambres de bains et buanderies. Installations pour eau et gaz. Appareils sanitaires de tous systèmes. Serrurerie en tout genre. — Etudes et devis sur demande. 4747

## E. BECK

PERLES, près BIENNE

Télégrammes: PAPPBECK

Téléphone.

FABRIQUE POUR:

Carton bitumé. — Ciment ligneux.

PLAQUES d'ASPHALTE pour Isolations en tous genres.

TAPIS D'ISOLATIONS — GOUDRON MINÉRAL RAFFINÉ

TRINIDAD ÉPURÉE 4705

Tous les produits d'Asphalte et de Goudron.

## Düsseldorfer Röhrenindustrie

Düsseldorf-Oberbilk,

recommande ses

4307

## Tuyaux en fer forgé

jusqu'à 1200 mm. de diamètre, droits et courbés, pour

Conduites de vapeur, d'eau, de turbines, installations hydrauliques, installations de condensation, etc., avec toutes les

pièces de raccordement et pièces moulées nécessaires.

Représentant pour la Suisse:

G.-A. BOURGEOIS-RICHTER, Ing<sup>r</sup>, 5, Breitingenstrasse, ZURICH II.

## W. BAUMANN, Horgen.

Manufacture de Jalousies en Bois.

Le plus ancien établissement de ce genre en Suisse. — 170 ouvriers. 4492

### VOLETS à ROULEAUX

STORE A LAMES PRISMATIQUES  
AXE EN FER A RESSORTS

introduit en 1892; très apprécié  
Marquises — Persiennes — Paravents

Exécution en Red-Pine américain,  
en bois du nord  
ou en bois indigène.

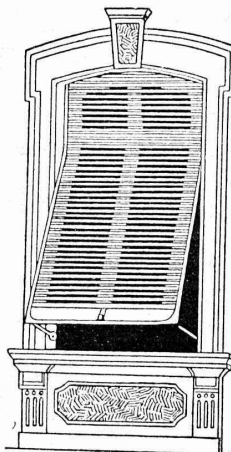
REPRÉSENTANTS:

MM. RAMELET Frères,  
et Louis WÄCKERLIN, place du Flon,  
Lausanne.

M. Jérôme DUCHOSAL, rue Necker 11,  
Genève.

Emile PIROUE, 85, Temple Allemand,  
Chaux-de-Fonds.

Usine à Paris IX<sup>e</sup>, 12, Rue du Delta.



## ACIERS

Aciers en barres pour Outils, toutes qualités, Acier « RAPIDE »

Tôles en Acier fondu, Qualité anglaise supérieure, pour tous usages,

Rubans en Acier, trempés et non trempés, pour découpages, ressorts, etc.

Fils d'Acier, Qualités pour Vis, pour Ressorts, etc. (trempés et non trempés), 3781-4

Acier poli supérieur, en pieds et en tringles de 2 mètres,

MÈCHES AMÉRICAINES de la maison Günther & C<sup>ie</sup>, à Francfort s/M.

Grand assortiment en magasin.

Exécution rapide et soignée.

KLEINERT & Cie, à BIENNE

## BUREAU INTERNATIONAL DE BREVETS D'INVENTION

### NAEGELI & C<sup>ie</sup>

Rue de l'Hôpital, 32, BERNE à proximité de la gare.

4083

Ingénieur-Directeur: F. NAEGELI

ancien expert - examinateur du Bureau fédéral des brevets.

## Chaux hydrauliques de Vallorbe.

(Société des Usines des Grands-Crêts).

### Zeugniss

Brig, den 25. Mai 1906.

Die Unterzeichnete bezeugt hiermit dass sämtlicher Kalk, der im Simplon-Tunnel in den Jahren 1898 bis 1906 Verwendung fand, von der

### Société des Usines des Grands-Crêts près Vallorbe

geliefert wurde.

Ausserdem freut es sie bezeugen zu können, dass die Kalkfabrik in allen Beziehungen ihren vertraglichen Verpflichtungen nachgekommen ist und zu Reklamationen nie Veranlassung gab.

Baugesellschaft für den Simplon-Tunnel

pp BRANDT, BRANDAU & C<sup>ie</sup>

(Signé) E. LOCHER.

# PARQUETERIE D'AIGLE (Fondée en 1855)

**MILAN 1906 Diplôme d'honneur  
avec Médailles d'or**

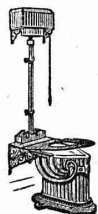
Médaille d'or : 4733  
Yverdon 1894. Genève 1896. Vevey 1901.

Représentée : à Lausanne par M. J. MERLE, Maupas, 13,  
à Montreux par M. Alb. CHENEVAL, avenue Nestlé,  
à Genève par M. Claude MERLE, Chemin des Sources, 9.

Téléphone :  
N° 2977.

## KOCH & C<sup>ie</sup>, ci-devant E. Baumberger & Koch, BALE

Télégrammes :  
Asphalte, Bâle.



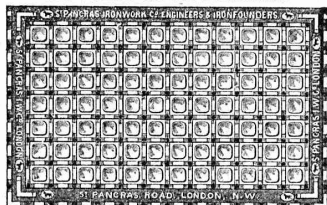
**Matériaux pour constructions.**

**CLOSETS anglais :** Grands assortiments en  
Jura, Napoli, Portugal, Rotterdam,  
Hauteville, etc.

Cuvettes. — Lavabos. — Urinoirs. — Eviers.  
**Tuyaux en grès.**

**CARREAUX** pour dallages et pour revêtements.

**PRISMES ET RÉFLECTEURS**  
en verre de St-Pancras.



Briques réfractaires  
de Kandern.

**GOUJONS** en pierre ponce  
24 x 12 x 6 cm.

Plaques isolatrices  
contre l'humidité  
avec lames de plomb.

Carton bitumé  
en diverses épaisseurs.

**Entreprises de Travaux**

publics et particuliers.

Toitures pour constructions industrielles  
système breveté Séquin & Knobel.

Toitures en ciment volcanique et en carton bitumé.

Dallages pour écuries. — Parquets sur bitume.  
Exécution prompte et soignée. 4258

**BRIQUES EN LIÈGE** isolant contre les températures.

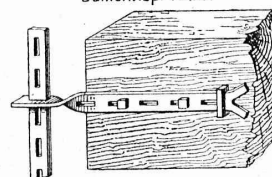
**Fer d'ancrage**

pour bâtiments, en fer fondu  
Siemens-Martin.

Se façonne à froid sur le  
chantier.



Balkenkopf-Anker



Maison de 1<sup>er</sup> ordre pour  
la fourniture  
de tous les articles sanitaires.



**HAPP & C<sup>ie</sup>**  
Armaturenfabrik - Zurich.



3416-3

Appareils de W.-C.  
Toilettes. - Baignoires.  
Douches. - Chauffe-bains.

PAPIERS HÉLIOGRAPHIQUES et à CALQUER

Décalques d'après Héliographie



SPECIALITÉ :

Procédé à sec

**ATELIERS HÉLIOGRAPHIQUES**

Suisses, S. A., ci-devant Hatt & C<sup>o</sup>

ZURICH, BERNE et St-GALL

MILAN 1906 : GRAND PRIX

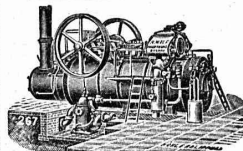
# R. WOLF

Magdebourg-Buckau

Représentant :

**W. THIELE**

Zurich.



**Demi-Fixes et  
Locomobiles**

à vapeur saturée et à vapeur sur-  
chauffée de 10 à 600 chevaux.

**FORCE MOTRICE LA PLUS ÉCONOMIQUE  
POUR TOUTES LES BRANCHES DE L'INDUSTRIE**

Conduite facile. Sécurité de marche absolue. Grande réserve de force.  
Marche régulière et silencieuse. Emploi de n'importe quel combustible.  
Emploi de la vapeur d'échappement pour le chauffage et autres  
usages auxiliaires.

Production totale 600,000 chevaux.