

Objektyp: **Advertising**

Zeitschrift: **Bulletin technique de la Suisse romande**

Band (Jahr): **34 (1908)**

Heft 11

PDF erstellt am: **12.07.2024**

Nutzungsbedingungen

Die ETH-Bibliothek ist Anbieterin der digitalisierten Zeitschriften. Sie besitzt keine Urheberrechte an den Inhalten der Zeitschriften. Die Rechte liegen in der Regel bei den Herausgebern.

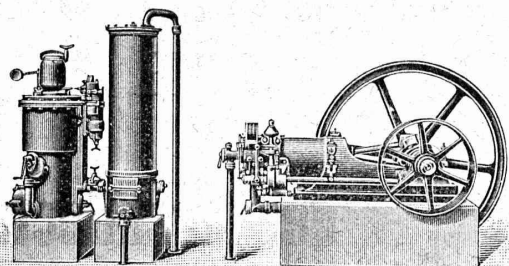
Die auf der Plattform e-periodica veröffentlichten Dokumente stehen für nicht-kommerzielle Zwecke in Lehre und Forschung sowie für die private Nutzung frei zur Verfügung. Einzelne Dateien oder Ausdrucke aus diesem Angebot können zusammen mit diesen Nutzungsbedingungen und den korrekten Herkunftsbezeichnungen weitergegeben werden.

Das Veröffentlichen von Bildern in Print- und Online-Publikationen ist nur mit vorheriger Genehmigung der Rechteinhaber erlaubt. Die systematische Speicherung von Teilen des elektronischen Angebots auf anderen Servern bedarf ebenfalls des schriftlichen Einverständnisses der Rechteinhaber.

Haftungsausschluss

Alle Angaben erfolgen ohne Gewähr für Vollständigkeit oder Richtigkeit. Es wird keine Haftung übernommen für Schäden durch die Verwendung von Informationen aus diesem Online-Angebot oder durch das Fehlen von Informationen. Dies gilt auch für Inhalte Dritter, die über dieses Angebot zugänglich sind.

SOCIÉTÉ SUISSE
pour la Construction de LOCOMOTIVES et de MACHINES
WINTERTHUR

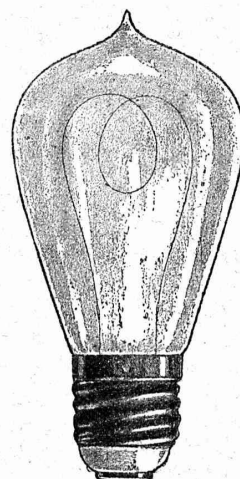


MOTEURS " WINTERTHUR ",
à gaz pauvre, à gaz de ville,
à pétrole et à benzine.

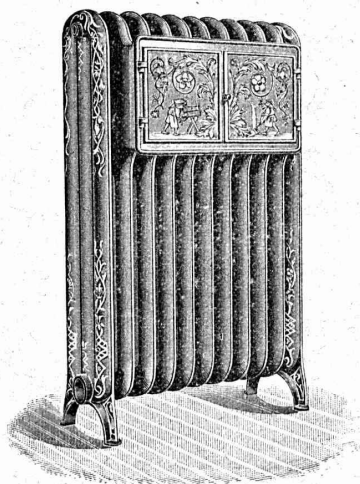
GAZOGÈNES S. L. M.

pour la production du gaz pauvre
pouvant servir aussi, avec grand avan-
tage, au chauffage,
soudage, trempe, recuite, etc.

DEVIS et
RENSEIGNEMENTS GRATUITS



FABRIQUE DE
Lampes électriques à incandescence
AARAU



Ele PÆRLI & Cie
* BIENNE 3784 LAUSANNE *

Chauffages centraux
de tous les systèmes.

Installations sanitaires

Excellentes références.

Emulsion Wunner au Bitume



4524

rend le mortier de ciment imperméable.

Référence de douze années.

Représentant unique en Suisse :

F. ECKERT & Cie
ZURICH I, Bahnhofstrasse 73 a, ZURICH I

TÉLÉPH. 7175 CATALOGUES GRATUITS TÉLÉGR. BITUMEN

MÉFIEZ-VOUS DES IMITATIONS

Carreaux pour Trottoirs
PRODUITS en MOSAÏQUE
Carreaux, Lavoirs, Baignoires.
Tables. Cuvettes pour Lessiveries, etc.

Fr. JENNY, Rolle

Prospectus et échantillons
franco sur demande.
(4652 - 1)

ENTREPRISES GÉNÉRALES
de VITRERIE en tous genres.

Atelier spécial de Vitraux d'Art.
ENCADREMENTS 4444

P. CHIARA

Pl. St-Laurent, Lausanne.
Verres de toutes sortes en gros et détail.

Société anonyme
DECO
Göthestr. 18
ZURICH

Timbres d'office, Expres, Chauffe-bains
Baignoires, Douches, Lessiveuses
Bacs à laver, W.C's, Urinoirs
Postes d'eau, etc. 4000

1908
Catalogue
de poche
illustré
envoyé gratuitement
et
franco sur demande

FERMETURES
automatiques à rouleaux
EN TÔLE ONDULÉE
FR. GAUGER À ZÜRICH

207

Etirage de précision.
MONTANDON & Cie, S.A., Bienne

offrent comme spécialité : 4617

Fer et acier étiré, rond, six pans, carré et tout autre profil.

Arbres polis, en acier comprimé.
Arbres en acier, tournés, polis.

DEMANDER NOS PRIX - COURANTS SPÉCIAUX

Société Anonyme UNION, à BIENNE (Suisse)

Première Fabrique Suisse de CHAINES SOUDÉES
par procédé électrique brevité

CHAINES en TOUS GENRES
pour l'Industrie et l'Agriculture

CHAINES CALIBRÉES & ÉPROUVÉES de la plus haute résistance
pour Grues et Monte-Charges

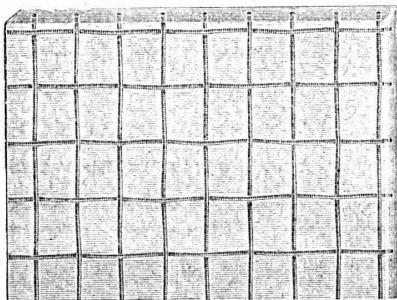
LE MEILLEUR VERRE ARMÉ

est, sans contredit, celui de

ST-GOBAIN

parce qu'il s'est partout montré réfractaire aux influences du feu (incendie), de la gelée, de la neige, de la glace et de la chaleur du soleil.

Les expertises officielles ont donné les meilleurs résultats au verre armé de St-Gobain.



Les expertises officielles ont donné les meilleurs résultats au verre armé de St-Gobain.

Meilleures références de la Suisse et de l'étranger sont à disposition elles sont relatives à l'emploi du verre armé de St-Gobain pour vestibule de gare de chemin de fer, fabriques, cours intérieures, etc., où il est aussi particulièrement estimé à cause de la couleur blanche. (3802)

Dalles armées.

On les emploie à l'épaisseur de 15, 20, 25, 30, 35 mm., en unies et en quadrillées.

Les représentants :

RUPPERT, SINGER & C^{ie}, ZURICH

Commerce de verre,

le livrent rapidement directement des usines et à bon marché et tiennent même pour petites commandes en verre armé pour toitures et en Dalles un choix bien assorti.

BREVETS D'INVENTION

MARQUES DE FABRIQUE-DESSINS-MODELES
OFFICE GÉNÉRAL FONDÉ EN 1888 LA CHAUX-DE-FONDS

MATHEY-DORET Ingr. Conseil



Fabrication spéciale de
RESSORTS
en tous genres.

Calculs pour la capacité de charge à la disposition de nos clients. 4450

Acier de toute première qualité. — Trempe égale et exacte.

Baumann Frères, Ruti (Zurich).

TOUTES Machines et Moules

pour la

fabrication de matériaux en ciment
et de **pierres artificielles**

pour

Travail à la main ou par Force motrice.

Demandez le catalogue général N° 297.

Correspondance et renseignements verbaux en 10 langues.

Montage d'installations complètes par des directeurs capables.

== Visitez notre établissement ==

Construction de machines spéciales pour l'utilisation du sable.

Leipziger Cementindustrie Dr. Gaspary & C^o,

Markranstädt près Leipzig.

Fabrique de matériaux en ciment.

Fabrique de couleurs pour ciment.

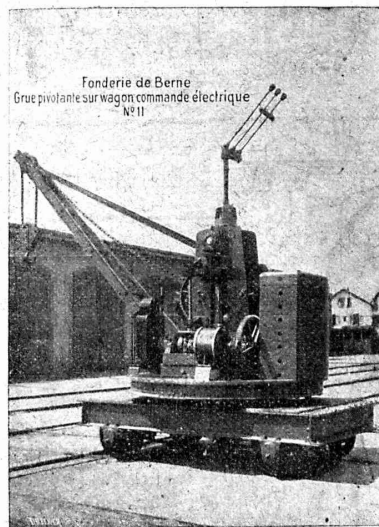


Marque de fabrique.

La plus grande maison de cette branche. Capital: 1,250,000 fr.

SOCIÉTÉ DES USINES de Louis de ROLL

SUCCURSALE: FONDERIE de BERNE. Fournit:



Appareils de levage: Ponts roulants, Grues pivotantes fixes et sur chariots. Commande à bras ou électrique. Monte-charges hydrauliques, électriques ou à courroie.

Matériel de chemins de fer: Ponts tournants et Chariots transbordeurs pour wagons et pour locomotives, commandés à bras, par machines à vapeur ou par moteurs électriques.

Branchements et croisements pour voies étroites et voies normales, pour rails Vignol 231 et rails à gorge.

BARRIERES avec ou sans arrêts et sonneries.

Superstructures à crémaillères. Chemins de fer funiculaires. (Freins brevetés). Depuis le commencement de 1898 la Fonderie de Berne a fourni 32 funiculaires.

Barrages, installations métalliques et mécaniques pour barrages (vannes, écluses, grilles, treuils, etc.).

Machines pour la fabrication des briques en ciment

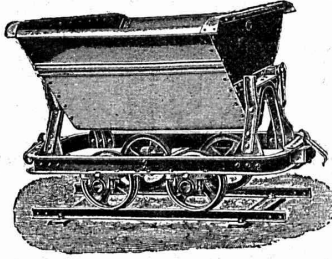
Renseignements sur des installations faites, références, projets et devis sont à disposition

FRITZ MARTI Société anonyme, BERNE

Dépôts à :
Berne, Yverdon et Wallisellen.

VENTE et LOCATION de :
Matériel d'entrepreneurs

Voies transportables, vagonnets, croisements,
plaques tournantes, roues et essieux montés.



Locomotives. - Machines pr la construction.

Locomobiles disponibles de 6-50 HP.

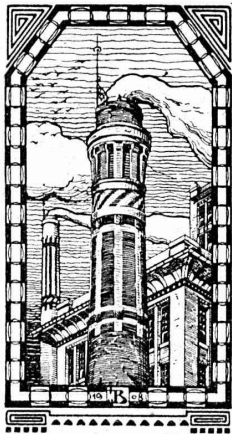
POMPES — DRAGUES 4550-1

Concasseurs pour faire le gravier et le sable.

Bétonnières américaines système « Smith ».

Treuil à vapeur et à l'électricité.

Poulies différentielles. Chats roulants, etc.



J. N. BÜRKEL Maison de construction WINTERTHUR

SPÉCIALITÉS : 4695
Cheminées de fabriques. — Ma-
conneries de chaudières de tous sys-
tèmes. — Construction de fourneaux
pour tous les services industriels.
— Construction de fabriques. — Re-
constructions et réparations prompt-
ement exécutées. (Z à 1693 g)

Références de premier ordre.
Projets et devis à disposition.
Dépôt en matériaux réfractaires.

ATELIERS DE TÉLÉGRAPHES G. HASLER, à BERNE (Suisse).

FONDÉS EN 1852

Appareils télégraphiques et téléphoniques.

Types spéciaux pour installations à courant fort.

SONNERIES ÉLECTRIQUES

Instruments météorologiques enregistreurs pour Observatoires.

Enregistreurs à distance des niveaux d'eau.

Limnigraphes, Chronographes, etc.

Indicateurs - enregistreurs de vitesse pour locomotives.

Appareils divers pour chemins de fer.

MONTEURS EXPÉRIMENTÉS 209

CAOUTCHOUC POUR TOUTES APPLICATIONS



Th. de Ragosine

LAUSANNE

Grotte et rue du Midi, 20

4734

SPÉCIALITÉS :
Fournitures pour chemins de fer.
Vêtements de mineurs,
type spécial.
Tapis en caoutchouc.
Gants. — Souliers, etc., etc.
Matières isolantes.
Achat de vieux caoutchouc.

Le meilleur Plancher du Monde
EST LE
TERRAZZO EN LIÈGE
„IDÉAL“
BREVET + N° 32251
sans joints, chaud, élastique, insonore,
hygiénique, solide & bon marché.
Garantie absolue.
USINES SUISSES DES
LIÈGES & MATÉRIAUX ISOLANTS
* DURRENALSCH (ARGOVIE)
Prospectus, échantillons & devis gratuits!

SOCIÉTÉ ANONYME D'ENTREPRISES ET DE CONSTRUCTIONS

NEUCHÂTEL

Bureau : Coq-d'Inde, 24.

Téléphone N° 756.

Adresse télégraphique :

ENTREPRISES, NEUCHÂTEL

NEUCHÂTEL et LAUSANNE

Entreprises de Travaux publics.

LAUSANNE

Bureau et Magasin : Avenue Ruchonnet.

Téléphone N° 2235.

Adresse télégraphique :

ENTREPRISES, LAUSANNE

BÉTON ARMÉ

Bâtiments, fabriques, réservoirs, ponts, etc.

SÉCIALITÉ DE CARRELAGES EN TOUS GENRES (Fourniture et pose). — EXPOSITION PERMANENTE

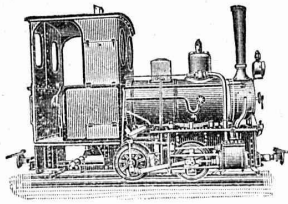
Produits des Fabriques RANSBACH, HEMIXEN, APPIANI, RAGONITZ, etc. — Appareils sanitaires anglais de la Maison TWYFORDS

Pavages et asphaltages en tous genres. Concessionnaires de la Asphalt Paving Co^{ie} Ltd.

Roc et pierre de taille jaune d'Hauterive, carrières de la Société.

Bureau technique. — Plans et] devis à [disposition sur demande.

(4403)



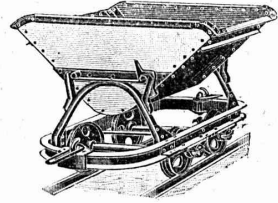
Société Suisse pour matériel de chemins de fer portatifs et fixes

Orenstein & Koppel

ZURICH I. Bahnhofstr. 51 (Mercatorium) 4603

Rails, voies, changements de voie, plaques tournantes, wagonnets de toute sorte, locomotives, locomobiles, dragues.

GRANDS ENTREPOTS A RENENS



4769

MONTBARON & GAUTSCHI
NEUCHÂTEL SUISSE

CLICHES

PHOTOGRAVURE MODERNE
AUTOTYPÉ, TROIS COULEURS
ZINCOGRAPHIE XYLOGRAPHIE
GALVANOS

Représentant à Lausanne:

A. Nicole, rue de la Tour, 16.

MANUFACTURE de **CAOUTCHOUC**

V^{ve} de **H. SPECKER**
ZURICH

SPECIALITÉS

GANTS en caoutchouc pour Electriciens.

SOULIERS spéciaux isolateurs en caoutchouc.
TAPIS EN CAOUTCHOUC

VÊTEMENTS
p^r Scaphandriers et Mineurs.
CULOTTES,

BAS et **BOTTES** à EAU
Tubes et Feuilles en Ebonite.
Guttapercha.

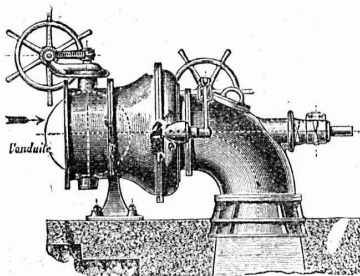
BANDES CAOUTCHOUCIÉES
isolantes.

Tubes à gaz. 3801

MANTEAUX et **PELERINES**
en tissu caoutchoutés.

Envois au choix.

Ateliers de Constructions Mécaniques
de Vevey (Suisse). Maison fondée en 1830.



Fonderies
de Fer et de Bronze.
Turbines et Régulateurs

Manchons
d'accouplement élastiques.
Pompes. 3574
Compresseurs d'air.

Pressoirs à vin continus.
Pétrins et Fours mécaniques

Tuyauterie en tôle.
Chaudronnerie. Charpentes
et Ponts en fer.

Trüb, Fierz & Co, Hombrechtikon, Zurich

Fabrique d'Instruments électriques à mesurer, Compteurs électriques et appareils scientifiques, 3181

recommandent leurs **NOUVEAUX TYPES**:

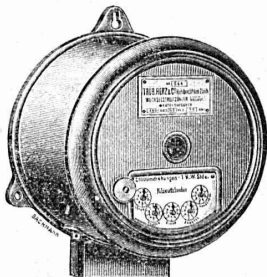
Voltmètres
Ampèremètres
Wattmètres

Instruments de contrôle et de laboratoire.

Appareils enregistreurs ainsi que **Compteurs** pour courants alternatifs.

Fabrication exclusivement de 1^{er} ordre
Fondée en 1893.

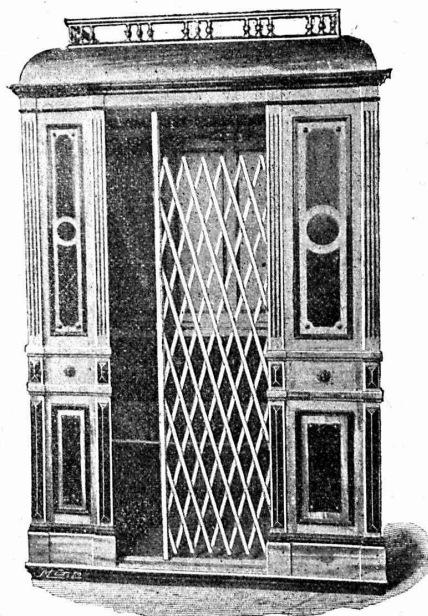
Télégramme: Trüb, Hombrechtikon.



TÉLÉPHONE

FABRIQUE SPÉCIALE POUR Ascenseurs et Monte-charges **ÉLECTRIQUES**

SCHINDLER & Cie, LUCERNE



Maison
DE CONFIANCE
fondée en 1874.

Commande par boutons

Marche
silencieuse.

Grande vitesse:
jusqu'à
2 m. par seconde.

Parachute infallible.

Derniers modèles
américains.

600 installations
en fonction.

Un cheval suffit
pour ascenseur de
3 personnes.

**Seul Ascenseur Electrique marchant sans
bruit tout en étant d'un bon rendement.**

Renseignements, Dessins, Devis et Prix - courants
gratuits sur demande.

240

RENFER & C^o, S. A.

Boujean & Bienne.

4793 - 1

SCIERIES, PARQUETERIE, USINE D'INJECTION

POTEAUX injectés
pour **Conduites électriques.**

FABRIQUE D'ACCUMULATEURS D'OERLIKON

OERLIKON, près Zurich.

ACCUMULATEURS

pour toutes applications.

4687

Bureau pour la Suisse romande :

LAUSANNE, Chemin Vinet, 29.

Société Céramique

RICHARD - GINORI

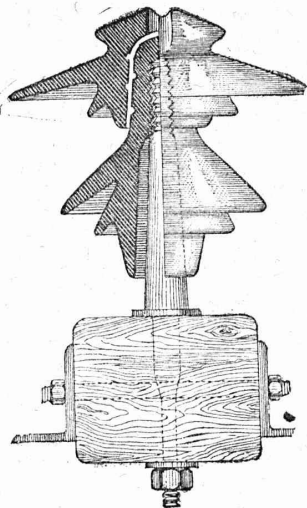
MILAN (ITALIE).

Capital L. 8,000,000 entièrement versé 3796

ISOLATEURS

pour hautes et basses tensions en PORCELAINE DURE

BASES et MANCHES pour interrupteurs.



VIOLES

pour lampes électriques, etc., etc.

CATALOGUES gratis sur demande.

Représentants généraux pour la Suisse :

HAUS & C^o, BALE

Fabrique de Machines, Fribourg

S. A.

CHAUFFAGE CENTRAL

des meilleurs systèmes.

Buanderies  *Séchoirs*

ET

Installations de Bains.

Premières références.

3803

C^{ie} Ingersoll-Rand

PARIS 33, Rue Réaumur, 33 PARIS

MATÉRIEL DE

PERFORATION

MÉCANIQUE

A VAPEUR, AIR COMPRIMÉ,

ÉLECTRO-PNEUMATIQUE

POUR

4590

CARRIÈRES, MINES

TUNNELS et GALERIES

La plus ancienne et la plus importante
maison du monde.

AIR COMPRIMÉ

Compresseurs. --- Outils pour métallurgie.

Vitraux d'Art et Mosaïques

pour Eglises, Hôtels, Villas, Vérandas, Salles à manger, etc.

Dessins de tous styles, anciens et modernes.

ENSEIGNES SUR MOSAÏQUES ainsi que revêtements en
Mosaïques pour chambres de bains, W.-C., etc.

Maison E. Dickmann

Entrepôt L.-0., N° 2. — LAUSANNE — Téléphone N° 1701

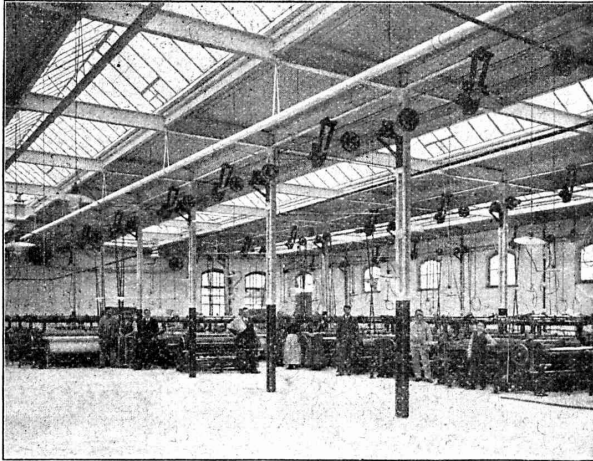
La plus haute récompense à
l'Exposition Cantonale Vaudoise
de 1901 à Vevey et de Hambourg
1889.

Exposition internationale de
Milan 1906, médaille d'argent.

PARQUETERIE D'AIGLE (Fondée en 1855)

**MILAN 1906 Diplôme d'honneur
avec Médailles d'or**
Médaille d'or : 4733
Yverdon 1894. Genève 1896. Vevey 1901.

Représentée : à Lausanne par M. J. MERLE, Maupas, 13,
à Montreux par M. Alb. CHENEVAL, avenue Nestlé,
à Genève par M. Claude MERLE, Chemin des Sources, 9.



Nouvelles Toitures

pour Constructions industrielles

Brevet N° 23428

Toitures plates prenant jour d'en haut,
avec dispositif d'aérage, très avantageux pour
toutes constructions industrielles :

Système le plus rationnel pour :

Usines de constructions mécaniques et électriques.
Ateliers. — Fonderies. — Industries textiles.
Blanchisseries. — Teintureries. — Brasseries. — Halles
à marchandises. Entrepôts. Marchés couverts, etc., etc.

AVANTAGES DU SYSTÈME :

1. Inconvient à toutes les orientations pour le jour, venant d'en haut.
2. Isolation parfaite et poids propre très léger.
3. Jour excellent, de grande intensité et uniforme avec dispositif d'aérage spécial.
4. Exécution rapide en toute saison et prix très modérés.
5. Meilleur système pour tous les climats, chauds et froids, même avec fortes chutes de neige.
6. Montage très facile et rationnel des supports et piliers de Transmissions.

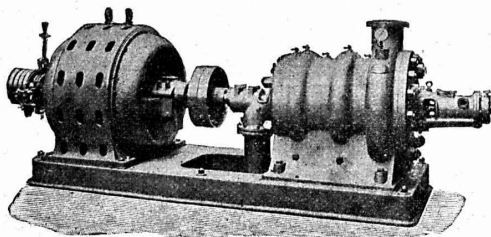
Projets, devis et tous renseignements seront envoyés sur demande à MM. les Ingénieurs, Architectes, Entrepreneurs et Fabricants par les

Propriétaires du Brevet :
SEQUIN & KNOBEL
Ingén. civils pr Constructions industrielles modernes
R Ü T I (Zürich).

Concessionnaires et Représentants :
KOCH & C^{ie}, ci-devant E. Baumberger & Koch
Entreprise spéciale pr Toitures et Dallages pr Constructions industrielles,
B A L E

SULZER FRÈRES

Winterthur.



Pompes Centrifuges

à haute et à basse pression.

Exposition Internationale de Milan 1906 : Grand Prix.
Exposition Nationale de Nuremberg 1906 : Médaille d'Or.

4618-2

Ventilateurs de tous genres

pour haute et basse pression.

Ventilateurs Centrifuges aspirants et refoulants
Ventilateurs à hélice.

