

Objektyp: **Advertising**

Zeitschrift: **Bulletin technique de la Suisse romande**

Band (Jahr): **34 (1908)**

Heft 13

PDF erstellt am: **08.08.2024**

### **Nutzungsbedingungen**

Die ETH-Bibliothek ist Anbieterin der digitalisierten Zeitschriften. Sie besitzt keine Urheberrechte an den Inhalten der Zeitschriften. Die Rechte liegen in der Regel bei den Herausgebern.

Die auf der Plattform e-periodica veröffentlichten Dokumente stehen für nicht-kommerzielle Zwecke in Lehre und Forschung sowie für die private Nutzung frei zur Verfügung. Einzelne Dateien oder Ausdrucke aus diesem Angebot können zusammen mit diesen Nutzungsbedingungen und den korrekten Herkunftsbezeichnungen weitergegeben werden.

Das Veröffentlichen von Bildern in Print- und Online-Publikationen ist nur mit vorheriger Genehmigung der Rechteinhaber erlaubt. Die systematische Speicherung von Teilen des elektronischen Angebots auf anderen Servern bedarf ebenfalls des schriftlichen Einverständnisses der Rechteinhaber.

### **Haftungsausschluss**

Alle Angaben erfolgen ohne Gewähr für Vollständigkeit oder Richtigkeit. Es wird keine Haftung übernommen für Schäden durch die Verwendung von Informationen aus diesem Online-Angebot oder durch das Fehlen von Informationen. Dies gilt auch für Inhalte Dritter, die über dieses Angebot zugänglich sind.

# Fabrique de pierre artificielle C. BERNASCONI, Berne.

Fabrique et bureau Muesmattstrasse 30-34 Längasse. — Téléphone 2572.

## Imitation de pierre naturelle en tous genres

**Spécialité :** Escaliers droits et tournants en imitation de granit ou de grès de Bulle, etc.

SCULPTURES — TERRAZZO — MOSAÏQUE 4598

Collection d'échantillons en grandeur naturelle à la gare Lausanne-Echallens. — Echantillons sur demande franco domicile.

Représentant pour les cantons de Vaud, Valais et Genève :

**M. Eugène Merçay, avenue de France, 10, Lausanne.**

## Fabrique lausannoise d'appareils de chauffage. **G. WEBER, constructeur**

ROUTE de MORGES, PETIT-PRÉLAZ  
LAUSANNE 4812

### CHAUFFAGES CENTRAUX

à eau chaude et vapeur à basse pression.

CHAUFFAGES CENTRAUX LOCAUX (localisés à un seul appartement).

Installations complètes de cuisines d'hôtels  
donnant une grande économie de combustibles.

Séchoirs, Bains, Buanderie perfectionnée, Brevet + 11466

CALORIFÈRES UNIVERSELS

Etudes techniques et devis sur demande.



## J. WALSER & Co ENTREPRISE DE CONSTRUCTIONS WINTERTHUR

SPÉCIALITÉS : 4722

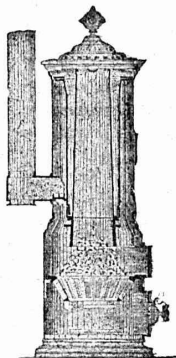
Cheminées d'usines et de Chauffage.

Maçonneries de Chaudières  
de tous systèmes.

Construction de Fourneaux  
pour tous les services industriels.

Matériaux réfractaires en toutes  
qualités.

## Fabrique de Chauffage central et Poêlerie moderne. **C. SAMBUC FILS & C<sup>ie</sup>, Lausanne**



### CHAUFFAGES CENTRAUX

à eau chaude et vapeur à basse pression.

Calorifères - Thermosiphons élégants  
pour appartements. 4772

Installations complètes de CUISINES d'HOTELS  
Séchoirs, Bains et Buanderies, à forfait.

### Calorifères Universels brevetés

avec régulateurs de tirage, + N° 25,968.

Exposition Internat. Milan 1906:  
Diplôme d'Honneur et Médaille d'Or.

Etudes Techniques et Devis sur demande.

## POUR ENTREPRENEURS

10 wagons lames de sapin blanc de Suède belle  
qualité, une seule largeur, jusqu'à 6,40 mètres de long,  
bien travaillées, le mètre carré Fr. 2.35 franco dans toute  
station suisse sur voie normale. 4758

Renseignements sous B. R. S. au bureau de l'Indicateur  
Vaudois, Lausanne.

## ECOLES d'horlogerie et de mécanique

### VILLE DE LA CHAUX-DE-FONDS

La place de Directeur de l'Ecole de mécanique est mise au  
concours.

Les postulants doivent être porteurs du diplôme d'ingénieur-  
mécanicien et fournir des références.

Entrée 1<sup>er</sup> novembre 1908.

Traitement minimum Fr. 4500.

Pour renseignements et inscriptions, s'adresser, jusqu'au 18 juillet,  
à Monsieur Ali Jeanrenaud, Président des Ecoles d'horlogerie et de  
mécanique. (H. 6731 C.)

## Ecole polytechnique fédérale suisse.

Les places : a/ d'un assistant pour l'enseignement de la  
construction des routes et des chemins de fer ; b/ d'un assis-  
tant pour l'enseignement de la statique, construction des  
ponts et construction des bâtiments en fer à l'école du génie  
civil sont vacantes.

Exigences : Etudes techniques supérieures et connais-  
sance des langues allemande et française.

Entrée en fonctions : 1<sup>er</sup> octobre 1908.

Les offres, accompagnées d'un « curriculum vitae » et  
de certificats, doivent être adressées au soussigné, qui don-  
nera de plus amples renseignements à ceux qui en feront la  
demande.

Zurich, le 26 juin 1908.

Le Président  
du Conseil de l'Ecole polytechnique fédérale suisse,  
D<sup>r</sup> R. GNEHM.

### Mise au concours.

Les travaux de charpenterie, ferblanterie et couverture  
pour le nouvel Hôtel des Postes de la Chaux-de-Fonds sont  
mis au concours.

Les plans et cahiers de charges sont déposés au bureau  
de MM. Lambelet & Boillot, architectes, chantier de la  
poste, à la Chaux-de-Fonds, où les entrepreneurs peuvent  
en prendre connaissance et se procurer les formulaires de  
soumission.

Les offres doivent être adressées à la direction soussi-  
gnée, d'ici au 12 juillet inclusivement, sous pli cacheté, af-  
franchi et portant la suscription : Offre pour l'Hôtel des  
Postes de la Chaux-de-Fonds.

Berne, le 25 juin 1908.

(H 5067 Y)

Direction des constructions fédérales.

### CHEMINS DE FER FÉDÉRAUX

## Mise au concours de travaux.

Un concours est ouvert pour les travaux de charpente ainsi que pour l'installation du chauffage central dans la partie neuve du bâtiment de service agrandi du Brückfeld, à Berne.

Les plans et les cahiers des charges peuvent être consultés au bureau de l'ingénieur en chef de la voie, bureau N° 84 du bâtiment d'administration sur les Grands Remparts, à Berne, où l'on peut aussi se procurer des formulaires de soumission.

Les offres doivent être adressées à la Direction soussignée, sous pli fermé portant la suscription « Offres concernant la partie neuve du bâtiment de service agrandi du Brückfeld, à Berne, travaux de charpente ou chauffage central », jusqu'au 25 juillet 1908 pour les susdits travaux et jusqu'au 1<sup>er</sup> août pour le chauffage central.

Les soumissionnaires seront liés par leurs offres jusqu'au 25 août 1908 en ce qui concerne les travaux de charpente et jusqu'au 1<sup>er</sup> septembre en ce qui concerne le chauffage central.

Berne, le 29 juin 1908.  
(Zag. E. 418.)

Direction générale  
des Chemins de fer fédéraux.

### CHEMINS DE FER FÉDÉRAUX

II<sup>e</sup> ARRONDISSEMENT

## Mise au concours de travaux.

Un concours est ouvert pour l'installation du chauffage à vapeur dans la nouvelle chaudronnerie des ateliers de Bienne.

On peut se procurer les plans ainsi que les cahiers des charges auprès du Chef des ateliers de Bienne.

Les offres doivent être adressées sous pli fermé portant la suscription « Installation du chauffage à vapeur pour les ateliers de Bienne » à la Direction soussignée, jusqu'au 20 juillet 1908, au plus tard.

Les soumissionnaires demeurent liés par leurs offres jusqu'au 31 août 1908.

Bâle, le 29 juin 1908.

(H 4392 Q)

Direction du 2<sup>e</sup> Arrondissement  
des Chemins de fer fédéraux.

## Vente de matériel de l'Entreprise du tunnel du Ricken.

Par suite de l'achèvement prochain des travaux, tout le matériel de l'entreprise est à vendre. On peut livrer de suite :

1 moteur Diesel de Sulzer de 160 HP.

1 demi-locomobile de King de 160 HP.

12 ventilateurs Sulzer Nos IX et V.

7500 m. de tuyaux de ventilation de 80 cm. de diamètre.

2000 m. de tuyaux de ventilation de 40 cm. de diamètre.

Divers moteurs électriques (courant triphasé, 50 périodes, 400 volts) et divers transformateurs.

1 installation complète pour perforation mécanique, système Brand, Brandau & Cie, avec machines, perforatrices et matériel de réserve, etc.

Le solde du matériel de l'entreprise, savoir rails, 16-20 kg. (65 km.), locomotives et wagons pour voie de 73-75 cm., installation des ateliers, etc., sera disponible à partir d'octobre prochain.

Le matériel peut être visité sur les chantiers à Kaltbrunn et à Wattwil.

S'adresser pour tous renseignements, ainsi que pour communication de la liste d'inventaire, à M. A. Palaz, ingénieur, à Lausanne.

## ARCHITECTE

32 ans, disposant de 30,000 francs, cherche emploi intéressé dans bonne maison d'entreprise ou affaire commerciale.

Adresser offres sous H. 1152 D., à l'agence Haasenstein & Vogler, à Lausanne. (H. 1153 D.)

## Conducteur de travaux.

On demande, de suite si possible, un conducteur de travaux expérimenté dans les maçonneries et canalisations pour travaux de forces motrices à la montagne. Préférence donnée à un homme sachant dessiner, pour aider au bureau en hiver.

Adresser offres, références et prétentions sous P. S. à l'Indicateur Vaudois, 3, rue Pépinet, 3, Lausanne.

La « Toledo Glass Co », à Toledo, propriétaire des brevets suisses N° 26777 du 17 septembre 1902 et N° 30046 du 17 août 1903 pour : « Machine pour la fabrication d'objets en verre », désire entrer en relation avec des fabricants suisses, en vue de la fabrication de l'article breveté, et serait disposée à céder des licences d'exploitation ou à vendre ses brevets.

Prière d'adresser les offres ou propositions à M. E. Imer-Schneider, ingénieur-conseil, 8, Bd James Fazy, à Genève, qui les transmettra volontiers à qui de droit.

## Etudiant ingénieur électricien

ayant fini prochainement ses études au Polytechnicum de Zurich CHERCHÉ place ou vacances dans usine ou entreprise électrique.

Offres sous M. W., poste restante, Vevey.

Technicien pour machines, 21 ans, mécanicien à précision, dès le mois d'octobre 1907 dans une fabrique de mach. comme assistant du chef d'atelier, cherche position au bureau de mouvement, où il pourrait apprendre la langue française. (Z. 6019 c.)

Offres sub. Z. C. 6853, à Rudolf Mosse, Zurich.

## Excellent Dessinateur

4 1/2 ans de pratique dans bureau et bâtiment, occupant actuellement place stable, cherche place chez architecte. Offres sous chiffres R 24,208 L, à Haasenstein & Vogler, Lausanne.

Jeune homme de noble famille italienne, 22 ans, instruit, actif, ayant fait des études techniques, ancien employé au « Génie Militaire » italien, cherche place de dessinateur ou contremaître dans bureau d'ingénieur ou usine. 4802

Adresser les offres par écrit sous V. T. chez M. E. Imer-Schneider, ingénieur-conseil, 8, boulevard James Fazy, Genève.

## Traductions techniques

Allemand, Italien, Anglais et Espagnol

par P. JEGGER, Küsnacht, Zürich.

ON CHERCHE pour un(e) entreprise de chemin de fer de la Suisse romande un

## INGÉNIEUR

capable et expérimenté pour conduire les travaux de construction.

Adresser les offres avec certificats ou références et prétentions à l'Agence Haasenstein & Vogler, à Neuchâtel, sous chiffres H. 4347 N.

## LIBRAIRIE F. ROUGE & C<sup>IE</sup>

LAUSANNE — 4, Rue Haldimand, 4 — LAUSANNE

VIENT DE PARAÎTRE :

La construction en béton armé. Guide théorique et pratique, par C. Keestern. Traduit de l'allemand par P. Poinçon.

Deuxième partie: Applications à la construction en élévation et en sous-sol. Un volume in-8, avec figures, 9.—

PARU PRÉCÉDEMMENT :

Première partie: Calcul et exécution des formes élémentaires. In-8, avec figures, 6.—

Méthodes techniques d'essais pour le contrôle de la marche des installations et spécialement des installations à vapeur, à l'usage des laboratoires de construction de machines et des établissements d'enseignement technique, par J. Brand. Traduit de l'allemand par M. Desjuzeur. In-8, avec figures et planches, 20.—

Dictionnaire illustré des termes techniques, en six langues: Chaudières, Machines et Turbines à vapeur. 19.—

## Formulaire

## de l'Electricien

et du Mécanicien

par E. HOSPITALIER

Vingt-deuxième édition (1908), par G. ROUX.

1 volume in-16, cartonné toile, tranches rouges, 40 fr.

MILAN 1906 : GRAND PRIX

# R. WOLF

Magdebourg-Buckau  
Représentant :  
**W. THIELE**  
Zurich.



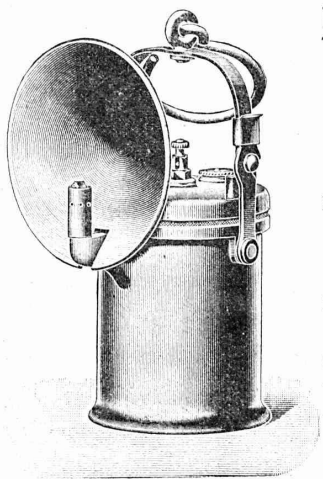
## Demi-Fixes et Locomobiles

à vapeur saturée et à vapeur sur-chauffée de 10 à 600 chevaux.

**FORCE MOTRICE LA PLUS ÉCONOMIQUE  
POUR TOUTES LES BRANCHES DE L'INDUSTRIE**

*Conduite facile. Sécurité de marche absolue. Grande réserve de force. Marche régulière et silencieuse. Emploi de n'importe quel combustible. Emploi de la vapeur d'échappement pour le chauffage et autres usages auxiliaires.*

Production totale 600,000 chevaux.



Plus de 50,000 Lampes

à Acétylène p. mines

ou pour travaux en tunnels ont été vendues en peu de temps (Syst. Wolf).

CE CHIFFRE SE PASSE DE COMMENTAIRES

Enormes avantages sur les lampes à huile classiques.

Pouvoir éclairant 12 fois plus grand.

40% d'économie de frais d'entretien.

TARIFS FRANCO

Friemann & Wolf (G. m. b. H.)

Machines et fabrication de lampes.

Zwickau i/S.

Représentants exclusifs pour la Suisse:

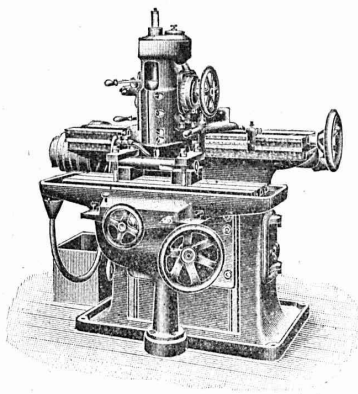
**PETITPIERRE FILS & C<sup>o</sup>**

NEUCHÂTEL H 6837 N

Explosifs en gros.

## ALFRED RUBIN, Ingénieur, Zürich I.

Bahnhofstrasse, 94.

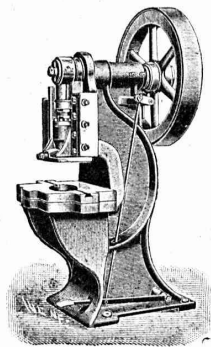


1. **Presses à excentrique et à friction,**  
Presses à emboutir, Balanciers, Laminaires,  
Cisailles, Tours à repousser et à lisser, etc.

2. **Machines-Outils modernes.** Tours divers,  
Etaux limeurs, Machines à fraiser, percer,  
meuler, affuter, etc.

3621

3. **Matériel pour chemins de fer et tramways,** fil de fer et d'acier galvanisé, fil de cuivre. Ressorts pour wagons. Pièces forgées, arbres en acier nickelé, aiguillages et croisements en acier manganèse. Installation complète d'atelier et d'outillage pour tramways.



## POUTRES SIEGWART

**Plancher en béton armé, consistant en poutres creuses** fabriquées séparément à l'avance dans nos usines à Lyss et mises sur place l'une à côté de l'autre. **Pose très simple, sans coffrage, ni échafaudage,** par conséquent point de danger d'un décentrement prématuré.

4739

Possibilité de charger les planchers **immédiatement après la pose des poutres,** permettant ainsi un avancement des travaux **sans retard.**

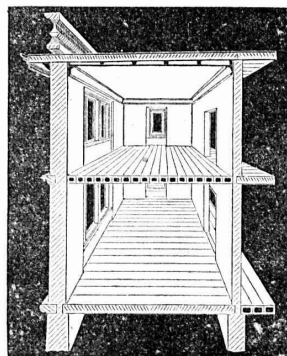
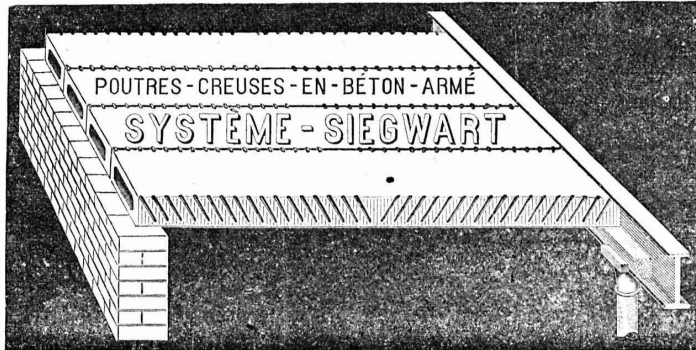
**Grande sécurité contre l'incendie et action isolante au point de vue de la température et du son.**

Devis gratuits à disposition.  
Production annuelle : 30 à 50,000 m<sup>2</sup>.

**G. & A. BANGERTER** Fabrique de produits en ciment.  
**LYSS (Berne).**

Seuls concessionnaires pour les cantons de Bâle, Soleure, Berne et la Suisse romande.

Représentant pour les cantons de Vaud, Valais et Genève :  
**M. L. KOCH, à LAUSANNE**



Le plus ancien et plus éprouvé des systèmes de béton armé, fabriqués mécaniquement.

Nous fabriquons et réparons

# Compteurs à gaz Compteurs à eau

Gasmesser-Fabrik Luzern  
Elster & Cie.

4521

PAPIERS HÉLIOGRAPHIQUES et à CALQUER  
Décalques d'après Héliographie



SPÉCIALITÉ :

Procédé à sec

**ATELIERS HELIOGRAPHIQUES**

Suisses, S. A., ci-devant **Hatt & C<sup>o</sup>**  
ZURICH, BERNE et St-GALL

## Fabrique Suisse d'Accumulateurs

(Société Anonyme)

4514

== **OLTEN** ==

Accumulateurs de toutes dimensions.

Système éprouvé.

Plus de courts-circuits.

Réparation et Transformation de Batteries existantes.



Marque déposée.

**Aucun architecte ne devrait  
remettre des travaux**

ZÄ 1318 g.

== DES TYPES DE FEUILLES SONT ENVOYÉES GRATIS ET FRANCO ==

**E. PFENNINGER**

succeseur de  
C.-F. Billwiller & Cie, Zurich.

Articles techniques

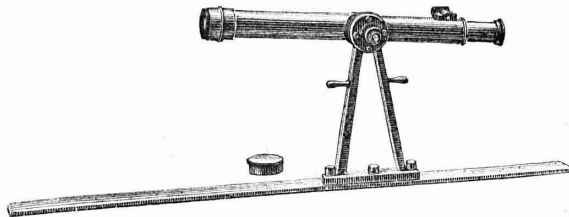
Succursale : Lausanne, rue du Midi 20

## Fabrique d'Instruments de Précision. S. A.

Bureaux et Ateliers, pl. du Vallon, LAUSANNE

INSTRUMENTS DE HAUTE PRÉCISION  
Théodolites. Niveaux en tous genres. Alidades. Physique.  
Fournitures diverses. Compas d'Aarau.

Téléphone N° 308.



Les réparations sont faites promptement  
et très soigneusement.

4632

—o— Petite mécanique. — Travaux en tous genres. —o—

## SOCIÉTÉ GENEVOISE

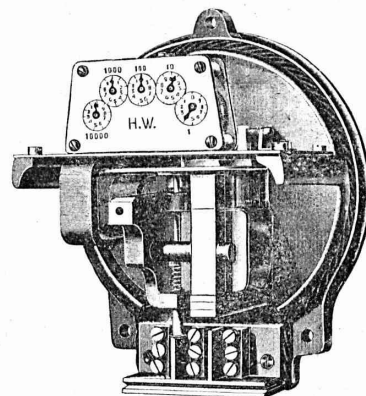
POUR LA

Construction d'Instruments de Physique et de Mécanique  
**GENÈVE**

COMPTEURS  
D'ÉNERGIE  
ÉLECTRIQUE

pour tout voltage  
ou ampérage pour  
courants alternatifs.

Compteurs à prix  
multiples,  
système Baumann,  
adoptés par la  
Commune de Lausanne.



Instruments de précision pour Ingénieurs et Architectes.

**Machines à froid et à glace.**

INSTALLATIONS FRIGORIFIQUES COMPLÈTES

Devis et Prospectus gratis.

4688

sans que l'entrepreneur ne tienne mes  
registres de rapports

et mes

journaux de construction

### Exploitation de Marbre de la carrière de Daviaz MASSONGEX (Valais).

Pierre dure de qualité exceptionnelle (supérieure mais assimilable à celles de Collombey et Arvel), à grain fin homogène gris-clair, rose-vert, résistant à plus de 1600 kilos au centimètre carré; inaltérable aux intempéries. — Pour travaux de constructions soignées: Pierre de taille de premier choix pour bâtiments, marbreries, etc.

Envoi d'échantillons et devis sur vu des plans et dessins soumis.  
Vente de Mastic Meyer.

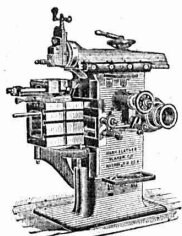
Cette carrière, en bon état d'exploitation et bien outillée, serait cédée au besoin à un preneur intelligent connaissant la partie. Conditions avantageuses. (4686)

### C. CHAMOREL

Entrepreneur et marchand de pierres, La Borde, Lausanne.

**GIPS-UNION A.G. ZÜRICH**  
TELEPHON 5950      SCHANZENECK

Five bags of plaster are shown, each labeled with a grade: 'Gypse blanc à travail', 'Gypse à modeler', 'Gypse d'albâtre', 'Gypse hydraulique (Estrichgips)', and 'Gypse à semer'.



### J. Lambercier & C<sup>ie</sup>, Genève

\* Fabrique d'Huiles et Graisses industrielles. \*  
SPÉCIALITÉ DE 239

### Fournitures pour Usines

\*\* Organes de transmissions. \*\*  
Arbres, Paliers, Courroies, Graisseurs, etc.

MACHINES, OUTILS AMÉRICAINS & AUTRES

### TRAVAUX D'ASPHALTAGE

et applications diverses de matières asphaltiques. 4650

ISOLANTS — Couvertures légères. — ISOLANTS

Planelles en asphalte comprimée, résistantes à 335 kgs par cm<sup>2</sup>.

### H. LAVANCHY & FILS, Vevey

POUTRELLES CIMENT ARMÉ, Système O. Lavanchy.

FABRIQUES DE PARQUETS. Menuiserie et Scierie mécanique.

### STUBER & C<sup>ie</sup>

SCHUPFEN (Canton de BERNE, Suisse). Téléphone.

Parquets des plus simples aux plus riches. Parquets s<sup>r</sup> bitume

Fabrique de fenêtres. — Usines hydrauliques et à vapeur. 3865

GERBER-BEAUJEU, représentant.

Téléphone 1965. Le Mont-Rose, route de Montoie, Lausanne. Téléphone 1965.

### BLIND & C<sup>ie</sup>

Fabrique de fenêtres et menuiserie mécanique  
OBERRIEDEN-ZURICH

se recommandent pour l'exécution de tous les travaux de vitrerie et de menuiserie. — Très grande capacité productive. 4756

Références de premier ordre. (Zà 2107 g)

# Société pour la vente des Chaux et Ciments

DE LA SUISSE ROMANDE (G. P. B.)

LAUSANNE

Puissance de production en ciments, chaux et plâtres, 45,000 wagons de 40 tonnes.

Comprend les

**Usines de Grandchamp et de Roche.**

**Usines de la Paudèze.**

**Usines de Baulmes et de Vouvry.**

**Ciment Portland artificiel.**

**Ciment naturel. — Ciment prompt.**

**Ciments mixtes (Paudézite, Rochite).**

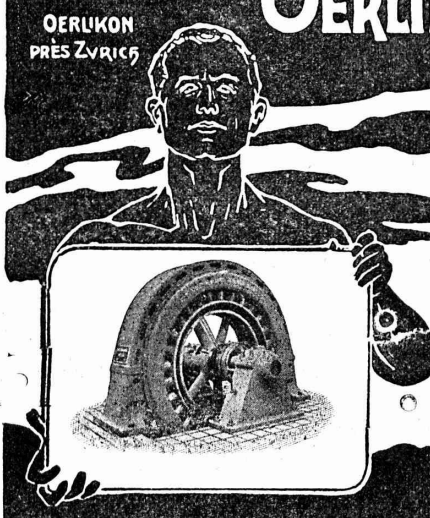
**Chaux lourdes, mi-lourdes et légères.**

BUREAU DE VENTE POUR LA SUISSE FRANÇAISE (Neuchâtel excepté)

des Chaux hydrauliques et Ciments des Usines neuchâteloises.

# ATELIERS DE CONSTRUCTION OERLIKON

OERLIKON PRÈS ZÜRICH



## Moteurs Electriques

de toutes grandeurs et pour tous les genres de courant.

Moteurs spéciaux pour appareils de levage.  
Moteurs à carcasse étanche. 4230  
Moteurs mono- et triphasés à vitesse variable.

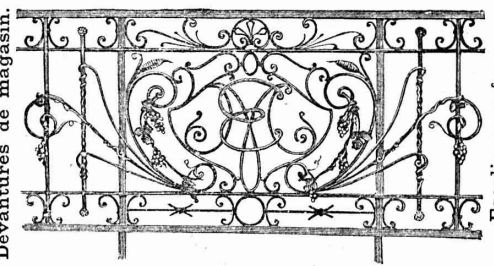
Téléphone 1771 RENSEIGNEMENTS ET DEVIS : Téléphone 1771  
à LAUSANNE, Gare Lausanne-Ouchy.



**H. ROD & C<sup>ie</sup>**  
RENENS  
FABRIQUE DE  
Tuyaux, Carrelages et Briques  
en ciment. 4947  
Téléphone 1350

**A. JUCKER**  
Succ<sup>r</sup> de  
Jucker - Wegmann  
Papiers en gros  
Zurich 4602  
Spécialité de papiers  
et toile à dessin et à  
calquer, des meilleu-  
res qualités, en rou-  
leaux et feuilles.

Téléphone 24.  
Vitrages et  
Devantures de magasin.




Escaliers en fer.  
Marquises et Verandas.  
ÉTUDE - DEVIS 4790

### Atelier de Serrurerie Mécanique

LAUSANNE \* H. RAPIN \* 8, Maupas  
Entreprise générale de toute la Serrurerie en bâtiment et fer forgé.

### Fonderie et Robinetterie de LYSS

CHAUFFAGES CENTRAUX



Brevet + 21433

Ce robinet mis à l'épreuve officiellement au service des eaux de la ville de Zurich à fonctionne

mécaniquement près de 300000 fois après quoi il était tout à fait étanche et sans aucun indice de détérioration.

Robinetterie pour Eau, Gaz, Vapeur, Acétylène.

Garanti ne dégouttant pas. 3792



**A. MOREL.**  
ATELIER  
D'HELIOGRAPHIE  
LAUSANNE  
65 VALENTIN 65  
"LE VERGER"

**Héliographies** (négatives, positives, sépias).  
Papiers et toiles pour héliographies (négatifs, positifs, sépias) aux meilleures conditions.

Installation électrique. 4514  
Appareils pneumatiques permettant de reproduire en un seul tirage des plans jusqu'à 3 mètres de longueur.  
**NOUVEAU PRIX-COURANT**  
Renseignements, échantillons envoyés sur demande.  
TÉLÉPHONE 327 —o— TÉLÉPHONE 327

TOUTES  
**Machines et Moules**  
pour la  
fabrication de matériaux en ciment  
et de pierres artificielles  
pour  
Travail à la main ou par Force motrice.  
Demandez le catalogue général N° 297.  
Correspondance et renseignements verbaux en 10 langues.  
Montage d'installations complètes par des directeurs capables.

== Visitez notre établissement ==  
Construction de machines spéciales pour l'utilisation du sable.  
**Leipziger Cementindustrie Dr. Gaspary & C<sup>o</sup>,**  
Markranstädt près Leipzig.  
Fabrique de matériaux en ciment.  
Fabrique de couleurs pour ciment.

**SABLE EST OR!!**  
Marque de fabrique.  
La plus grande maison de cette branche. Capital: 1,250,000 fr.

## Aif. DIENER & Co, ZURICH II

Agents généraux pour la Suisse

de

\* la Fabrique de Porcelaine à Hermisdorf, S. A. \*

Spécialités : Isolateurs pour haute et basse tension-  
en porcelaine dure.

\* \* Adt Frères, Société anonyme, Ennheim. \* \*

Tubes isolateurs : avec armature de laiton ; avec armature  
de tôle d'acier plombée ; avec armature d'acier sans  
soudure ; sans armature de métal.

\* \* F.-W. Busch, Lüdenscheld. \* \*

Interrupteurs, commutateurs, douilles, coupe-circuits, etc.

Ing. V. Tedeschi & Cie. Société anonyme, à Turin.

Câbles et fils électriques.

Deutsch-oesterr. Mannesmannröhren-Werke, Düsseldorf

Tuyaux Mannesmann en acier sans soudure, pour conduite  
d'eau et du gaz ; poteaux pour le transport de l'énergie  
électrique. Tuyaux avec soudure.

### USINES DU VALLON

## CONSTRUCTIONS MÉCANIQUES ET MÉTALLIQUES

### J. Duvillard, à Lausanne.

Fonderies de fer et de bronze. Ascenseurs. Monte-charges et appa-  
reils de levage. Turbines, roues et presses hydrauliques. Pompes pour  
haute pression. Presses à briques. Machines à battre, presseoirs et treuils.  
Tuyaux et réservoirs en tôle. Colonnes en fonte. 273

## Schweiz. Eternitwerke S. A.

NIEDERURNEN (Canton de Glaris).

Succursale à ZURICH I, Tiefenhöfe 10, près Paradeplatz.

#### RÉCOMPENSES :

Exposition universelle à Liège 1905 : Médaille d'or et Diplôme d'honneur.  
Exposition à Frauenfeld 1903 : Médaille d'argent.

4246

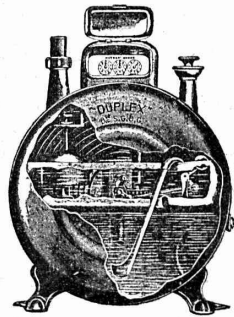
Nous recommandons le

**FIBRO-CIMENT** Marque déposée en Suisse. « **DURABILIT** »

pour couvertures de toits, résistant aux ouragans et à l'épreuve du feu ;  
pour revêtements de façades ;  
pour revêtements intérieurs de parois et de plafonds à l'épreuve du feu ;  
pour matériel d'isolation dans l'électrotechnique ;  
pour mobilier de bureaux à l'épreuve du feu.

**EMPLOI ILLIMITÉ**

*Prospectus et échantillons sur indication du but de l'emploi gratis et franco.*



COMPAGNIE POUR LA  
FABRICATION des **COMPTEURS**  
et **MATÉRIEL d'USINES à GAZ**

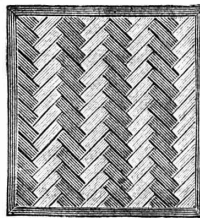
*Ancienne Maison*  
A<sup>de</sup> Siry, Lizars & C<sup>ie</sup>, Genève

## Compteurs Duplex

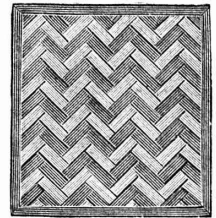
Nouveau compteur à mesure invariable  
et à volant équilibré. 4481

**COMPTEURS SECS**  
**APPAREILS POUR USINES A GAZ**  
CONSTRUCTION  
**d'USINES à GAZ COMPLÈTES**

FABRIQUES RÉUNIES  
de **Xylolith et d'Acide carbonique. S. A.**  
à **WILDEGG** (Canton d'Argovie).



Brevet + N° 9080.



Vissé sur faux ou vieux plancher, rendu posé au bain de  
mortier de silicate de soude sur béton en ciment Portland,  
ou béton en scorie,  
selon tous les dessins : carré, octogones, etc., en quatre couleurs et en  
forme de fougères (bâtons rompus).

Xylolith incombustible, chaud : **Bois de pierre**, insonore, durable.

*Echantillons, prospectus, albums et certificats  
gratis et franco sur demande.* 279

Seulement en Suisse environ 200,000 m<sup>2</sup> de parquets et  
environ 10,000 marches d'escalier ont été posés jusqu'ici.

## Société Suisse des LIÈGES AGGLOMÉRÉS

Usine : Rue de Lancy, **ACACIAS-GENÈVE**  
TÉLÉPHONE 5100      TÉLÉPHONE 5109

**BRIQUES, CARREAUX & PANNEAUX**

de toutes épaisseurs et dimensions, brevétés s. g. d. g.  
pour hourdis de planchers, cloisons légères, plafonnages, revêtements iso-  
lants, toitures, pavages, chambres frigorifiques, glacières, constructions dé-  
montables, habitations coloniales, hôpitaux, casernements, etc., etc.

**MATÉRIAUX LÉGERS**

Isolants, Insonores, Incombustibles, Hydrofuges et Calorifuges.

De **VALLIERE & SIMON**, ingénieurs civils, 1, Place Cathédrale  
LAUSANNE

# BÉTON ARMÉ

Système de **VALLIÈRE**. — Brevet Suisse 20,148.

Projets et études de : Ponts, planchers, sommiers, colonnes, réservoirs, cuves de gazomètres, silos, fondations,  
toitures, tuyaux, canaux, etc.

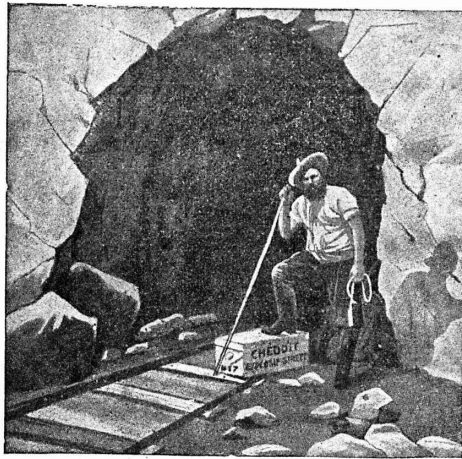
Représentants pour la Suisse et la France du système **MELAN** pour ponts en béton armé.

*Renseignements et devis gratuits.*

4269

Concessionnaires : **F. Riondel & Fils**, Genève. **E. Bellorini**, Lausanne. **Chollet & C<sup>ie</sup>**, Vevey et Montreux.





Société Universelle d'Explosifs et de Produits chimiques  
(Usine à Jussy, près Genève).

EXPLOSIF DE SURETÉ

**CHEDDITE**

Qualités diverses pour tous travaux dans la roche.

**Capsules-détonateurs - Mèches à mine**

**PINCES**

Lampes de mineurs. - Cornettes d'alarmes.

**ACIER** pour mèches.

4526

Vente générale pour la Suisse par :

**ROBERT AEBI & C°, Zurich V**

**CHARPENTES EN FER**

MAISON FONDÉE EN 1820

SERRURERIE DU BATIMENT



Suspensions  
POUR  
**ÉLECTRICITÉ**  
GAZ et  
**PÉTROLE**

**CHENETS, LANDIERS**  
APPLIQUES

Téléphone

Adresse télégraphique:  
FERRONNERIE NYON

**Jardins d'hiver**  
**Serres**  
**Vérandahs**

Paris 1897 : Méd. vermeil.  
Yverdon 1894 : Méd. argent.  
Genève 1896 : Méd. argent.  
Vevey 1901 : Méd. argent.

Bow-Windows - Marquises.  
**PORTAILS - BALCONS**

**Atelier Mécanique de Menuiserie**

**JACCOUD-HURNI**

LAUSANNE, Clos Ouest, route de Morges, LAUSANNE

4111

TÉLÉPHONE 2067

Installation de Bureaux et Magasins. Réparations en t<sup>s</sup> genres.

**VITRAUX D'ART** de tous styles.

**DREVARD & DUBOST**

ARTISTES PEINTRES-VERRIERS SPÉCIALISTES

Avenue d'Ouchy, 11, Villa Le Closelet, Lausanne (Suisse).

VITRAUX POUR VILLAS, BOW-WINDOW, SALLES A MANGER  
VERRES ET GLACES. SPÉCIALITÉ DE MONTAGE SUR CUIVRE  
Décoration sur Opaline. - Restauration de Vitraux. 4463

Prix modérés.

Téléphone 1346.

**MENUISERIE D'ART**  
et de bâtiment

J. CHAUVY & C<sup>ie</sup>

**A. GOLAY, successeur**

Maison fondée en 1830.

8, Maupas **LAUSANNE** Maupas, 8

TÉLÉPHONE 781

4804

**EMBRAYAGE BENN**

Breveté dans tous les pays industriels et reconnu partout comme étant le plus simple et le meilleur Embrayage à friction.

Sans segments en bois. Aucune partie saillante. Complètement fermé.

Installations de

**TRANSMISSIONS**

POUR TOUTES LES BRANCHES DE L'INDUSTRIE

Société des **USINES de LOUIS de ROLL**

**USINE DE CLUS**

