

Objektyp: **Advertising**

Zeitschrift: **Bulletin technique de la Suisse romande**

Band (Jahr): **34 (1908)**

Heft 15

PDF erstellt am: **13.09.2024**

Nutzungsbedingungen

Die ETH-Bibliothek ist Anbieterin der digitalisierten Zeitschriften. Sie besitzt keine Urheberrechte an den Inhalten der Zeitschriften. Die Rechte liegen in der Regel bei den Herausgebern. Die auf der Plattform e-periodica veröffentlichten Dokumente stehen für nicht-kommerzielle Zwecke in Lehre und Forschung sowie für die private Nutzung frei zur Verfügung. Einzelne Dateien oder Ausdrucke aus diesem Angebot können zusammen mit diesen Nutzungsbedingungen und den korrekten Herkunftsbezeichnungen weitergegeben werden. Das Veröffentlichen von Bildern in Print- und Online-Publikationen ist nur mit vorheriger Genehmigung der Rechteinhaber erlaubt. Die systematische Speicherung von Teilen des elektronischen Angebots auf anderen Servern bedarf ebenfalls des schriftlichen Einverständnisses der Rechteinhaber.

Haftungsausschluss

Alle Angaben erfolgen ohne Gewähr für Vollständigkeit oder Richtigkeit. Es wird keine Haftung übernommen für Schäden durch die Verwendung von Informationen aus diesem Online-Angebot oder durch das Fehlen von Informationen. Dies gilt auch für Inhalte Dritter, die über dieses Angebot zugänglich sind.



CAOUTCHOUC POUR TOUTES APPLICATIONS

Th. de Ragosine

LAUSANNE

Grotte et rue du Midi, 20

4731

SPÉCIALITÉS :

Fournitures pour chemins de fer.

Vêtements de mineurs, type spécial.

Tapis en caoutchouc.

Gants. — Souliers, etc., etc.

Matières isolantes.

Achat de vieux caoutchouc.

Fabrique Suisse d'Accumulateurs

(Société Anonyme)

4514

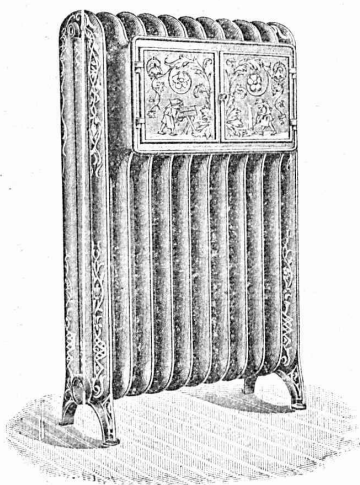
== **OLTEN** ==

Accumulateurs de toutes dimensions.

Système éprouvé.

Plus de courts-circuits.

Réparation et Transformation de Batteries existantes.



Ele PÆRLI & Cie

BIENNE

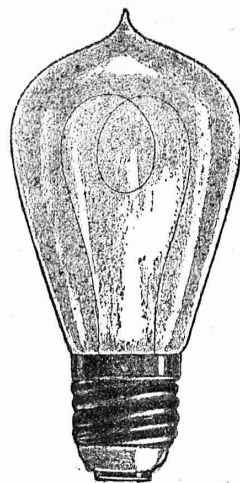
3784

LAUSANNE

Chauffages centraux
de tous les systèmes.

Installations sanitaires

Excellentes références.



FABRIQUE DE Lampes électriques à incandescence AARAU

Manufacture de Papiers.
J.-G. STOUKY, Lausanne.
Gare du Grand-Pont L.-O.
Spécialité de papiers pour Ingénieurs, 4711
Architectes, Entrepreneurs.

FERMETURES

automatiques à rouleaux
EN TÔLE ONDULÉE
FR. GAUGER À ZÜRICH

207

Emulsion Wunner au Bitume



4524

rend le mortier de ciment imperméable.

Référence de douze années.

Représentant unique en Suisse :

F. ECKERT & C^{ie}

ZURICH I, Bahnhofstrasse 73 a, ZURICH I

TÉLÉPH. 7175 CATALOGUES GRATUITS TÉLÉGR. BITUMEN

MÉFIEZ-VOUS DES IMITATIONS

CARREAUX MOSAIQUES

en **Marbre.**

Fr. JENNY, Rolle.

Carreaux pour revêtements.

(4652 - 2)

Maison fondée en 1850.

ENTREPRISES GÉNÉRALES de VITRERIE en tous genres.

Atelier spécial de Vitraux d'Art.

ENCADREMENTS 4805

P. CHIARA

Pl. St-Laurent, Lausanne.

Verres de toutes sortes en gros et détail.

Etirage de précision.

MONTANDON & C^{ie}, S. A., Bienne

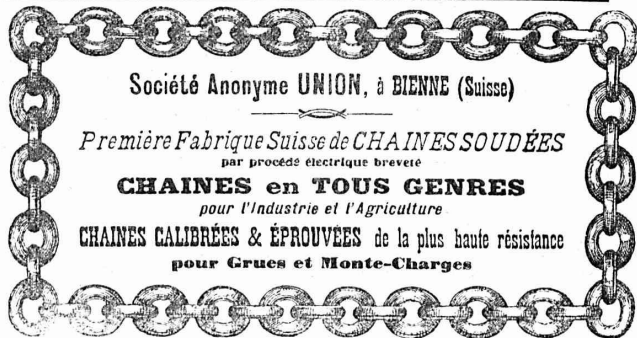
offrent comme spécialité : 4617

Fer et acier étiré, rond, six pans, carré et tout autre profil.

Arbres polis, en acier comprimé.

Arbres en acier, tournés, polis.

DEMANDER NOS PRIX-COURANTS SPÉCIAUX



Société Anonyme UNION, à BIENNE (Suisse)

Première Fabrique Suisse de CHAINES SOUDÉES
par procédé électrique breveté

CHAINES en TOUS GENRES

pour l'Industrie et l'Agriculture

CHAINES CALIBRÉES & ÉPROUVÉES de la plus haute résistance
pour Crues et Monte-Charges

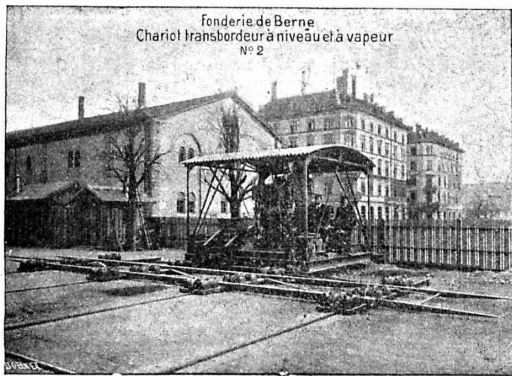
GYP-UNION
S.A.
+ ZÜRICH +

Fabrication de Carreaux en croix.
+ Brevet N° 32405
Cloisons sèches sans mortier
Construction la plus rapide
PRIX MODÉRÉ
Épaisseur des carreaux
de plâtre
60, 75, & 100 mm
Demandez prospectus N° 2

TELEPHONE 4330 Agence de Brevets RUE FRANCKE 32
KRUG et Professeur AQUILAR
BALE (Suisse)
pour l'obtention, pour faire apprécier et financer
les Brevets dans tous les Pays
Examens, et appréciations sont gratuits.

SOCIÉTÉ DES
USINES de Louis de ROLL

SUCCURSALE : FONDERIE de BERNE. Fournit :



Appareils de levage : Ponts roulants, Grues pivotantes fixes et sur chariots. Commande à bras ou électrique. Monte-charges hydrauliques, électriques ou à courroie.

Matériel de chemins de fer : Ponts tournants et Chariots transbordeurs pour wagons et pour locomotives, commandés à bras, par machines à vapeur ou par moteurs électriques.

Branchements et croisements pour voies étroites et voies normales, pour rails Vignol et rails à gorge. 231

BARRIERES avec ou sans arrêts et sonneries.

Superstructures à crémaillères. Chemins de fer funiculaires. (Freins brevetés). Depuis le commencement de 1898 la Fonderie de Berne a fourni 32 funiculaires.

Barrages, installations métalliques et mécaniques pour barrages (vannes, écluses, grilles, treuils, etc.).

Machines pour la fabrication des briques en ciment

Renseignements sur des installations faites, références, projets et devis sont à disposition

CARRELAGES
de Winterthour.

3698

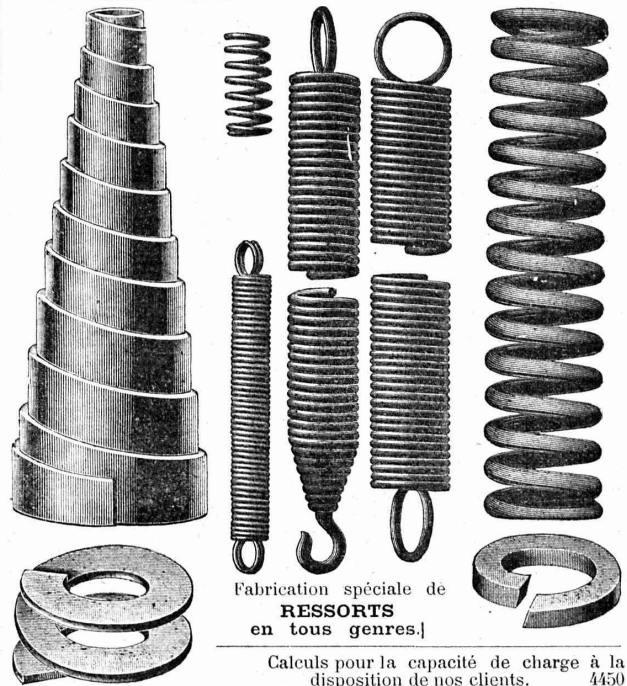
Carreaux en faïence pour revêtements.

A. Werner-Graf,
Winterthour.

Photogravure "Bienna"
Bienna • 40, Rue du Contrôle
DESSINS ET CLICHÉS
POUR L'IMPRIMERIE

FRANCILLON & C^{ie}
FOURTEILLES ZÜRICHES GROSU-LARGES PLATS

BREVETS D'INVENTION
MARQUES DE FABRIQUE-DESSINS-MODÈLES
OFFICE GÉNÉRAL, FONDÉ EN 1888 LA CHAUX-DE-FONDS,
MATHEY-DORET Ing^r Conseil



Fabrication spéciale de
RESSORTS
en tous genres.]

Calculs pour la capacité de charge à la disposition de nos clients. 4450
Acier de toute première qualité. — Trempe égale et exacte.

Baumann Frères, Ruti (Zurich).

Moteurs Diesel

MARQUE DÉPOSÉE

Les moteurs à combustion
les plus avantageux et économiques

pour le service
avec des combustibles liquides

BON MARCHÉ

Z.ä. 1446 g.

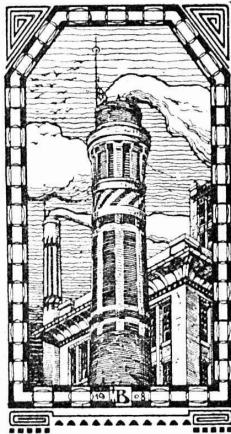
4564

Fabricants exclusifs pour la Suisse:

SULZER FRÈRES

Winterthur.

Les moteurs sont exécutés depuis
20 HP de force.



J. N. BÜRKEL
Maison de construction
WINTERTHUR

SPÉCIALITÉS : 4695
*Cheminiées de fabriques. — Ma-
conneries de chaudières de tous sys-
tèmes. — Construction de fourneaux*
pour tous les services industriels.
*— Construction de fabriques. — Re-
constructions et réparations promp-
tement exécutées. (Z.ä. 1693 g)*

Références de premier ordre.
Projets et devis à disposition.
Dépôt en matériaux réfractaires.

Louis PERRIER

GENÈVE - 7, Rue du Vuache, 7 - GENÈVE

Entrepreneur de maçonnerie et béton armé.

Spécialité de blocs creux en béton armé
pour construction de villas, ateliers, etc., etc.

Béton armé système Münch, pour planchers, ponts,
réservoirs, fondations, etc. 4691

ATELIERS DE TÉLÉGRAPHES G. HASLER, à BERNE (Suisse).

FONDÉS EN 1852

Appareils télégraphiques et téléphoniques.

Types spéciaux pour installations à courant fort.

SONNERIES ÉLECTRIQUES

Instruments météorologiques enregistreurs pour Observatoires.

Enregistreurs à distance des niveaux d'eau.

Linnigraphes, Chronographes, etc.

Indicateurs - enregistreurs de vitesse pour locomotives.

Appareils divers pour chemins de fer.

MONTEURS EXPÉRIMENTÉS 209

Le meilleur Plancher du Monde

EST LE

TERRAZZO EN LIÈGE

„JDÉAL“

BREVET + N° 32251

sans joints, chaud élastique, insonore
hygiénique, solide & bon marché.
Garantie absolue.

**USINES SUISSES DES
LIÈGES & MATÉRIAUX ISOLANTS**

✦ **DURRENALSCH (ARGOVIE)**

Prospectus, échantillons & devis gratuits!

SOCIÉTÉ ANONYME D'ENTREPRISES ET DE CONSTRUCTIONS

NEUCHÂTEL

Bureau : Coq-d'Inde, 24.

Téléphone N° 756.

Adresse télégraphique :

ENTREPRISES, NEUCHÂTEL

NEUCHÂTEL et LAUSANNE

Entreprises de Travaux publics.

LAUSANNE

Bureau et Magasin : Avenue Ruchonnet.

Téléphone N° 2235.

Adresse télégraphique :

ENTREPRISES, LAUSANNE

BÉTON ARMÉ

Bâtiments, fabriques, réservoirs, ponts, etc.

SPECIALITÉ DE CARRELAGES EN TOUS GENRES (Fourniture et pose). — EXPOSITION PERMANENTE

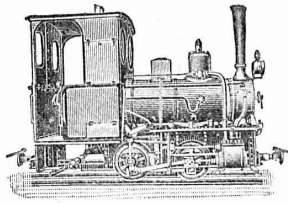
Produits des Fabriques RANSEBACH, HEMIXEN, APPIANI, RAGONITZ, etc. —o— Appareils sanitaires anglais de la Maison TWYFORDS

Pavages et asphaltages en tous genres. Concessionnaires de la Asphalt Paving Co^o Ltd.

Roc et pierre de taille jaune d'Hauterive, carrières de la Société.

(4403)

Bureau technique. — Plans et devis à disposition sur demande.

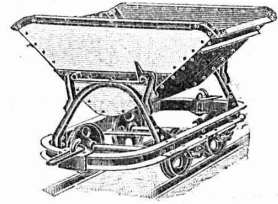


Société Suisse pour matériel de chemins de fer portatifs et fixes

Orenstein & Koppel

ZURICH I. Bahnhofstr. 51 (Mercatorium) 4603

Rails, voies, changements de voie,
plaques tournantes, wagonnets de toute
sorte, locomotives, locomobiles, dragues.
GRANDS ENTREPOTS A RENENS



4709

MONTBARON & GAUTSCHI
NEUCHÂTEL SUISSE

CLICHES

PHOTOGRAVURE MODERNE
AUTOTYPIC, TROIS COULEURS
ZINCOGRAPHIE, XYLOGRAPHIE
GALVANOS

Représentant à Lausanne:
A. Nicole, rue de la Tour, 16.

MANUFACTURE
de **CAOUTCHOUC**

V^o de **H. SPECKER**
ZURICH

SPÉCIALITÉS

GANTS en caoutchouc
pour Electriciens.

SOULIERS spéciaux
isolateurs en caoutchouc.
TAPIS EN CAOUTCHOUC

VÊTEMENTS

pour Scaphandriers et Mineurs.

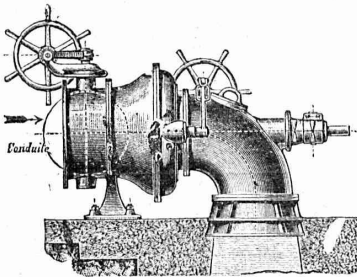
CULOTTES,
BAS et BOTTES à EAU
Tubes et Feuilles en Ebonite.
Guttapercha.

BANDES CAOUTCHOUCTÉES
isolantes.

Tubes à gaz. 3801
MANTEAUX et PELERINES
en tissus caoutchoucés.

Envois au choix.

Ateliers de Constructions Mécaniques
de Vevey (Suisse). Maison fondée en 1830.



Fonderies
de Fer et de Bronze.
Turbines et Régulateurs

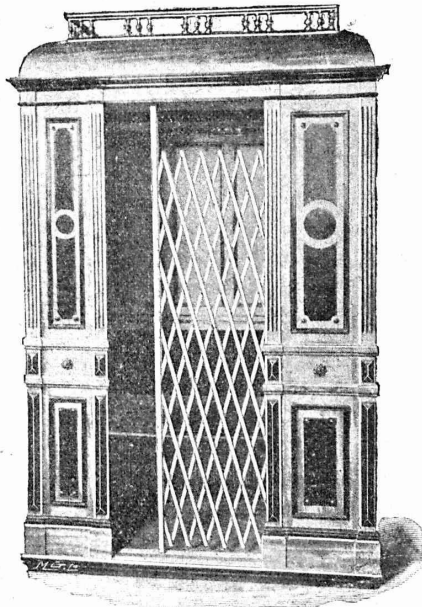
Manchons
d'accouplement élastiques.
Pompes. 3574

Compresseurs d'air.
Pressoirs à vin continus.
Pétrins et Fours mécaniques

Tuyauterie en tôle.
Chaudronnerie. Charpentes
et Ponts en fer.

FABRIQUE SPÉCIALE POUR
Ascenseurs et Monte-charges
ÉLECTRIQUES

SCHINDLER & Cie, LUCERNE



Maison
DE CONFIANCE
fondée en 1874.

Commande par boutons

Marche
silencieuse.

Grande vitesse:
jusqu'à
2 m. par seconde.

Parachute infailible.

Derniers modèles
américains.

600 installations
en fonction.

Un cheval suffit
pour ascenseur de
3 personnes.

**Seul Ascenseur Electrique marchant sans
bruit tout en étant d'un bon rendement.**

Renseignements, Dessins, Devis et Prix - courants
gratuits sur demande. 240

Trüb, Fierz & Co, Hombrechtikon, Zurich

Fabrique d'Instruments électriques à mesurer, Compteurs
électriques et appareils scientifiques, 3481

recommandent leurs **NOUVEAUX TYPES** :

Voltmètres

Ampèremètres

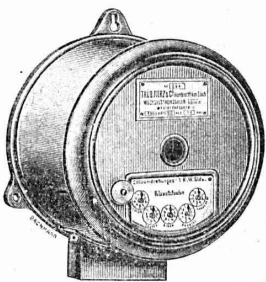
Wattmètres

**Instruments de con-
trôle et de laboratoire.**

**Appareils enregis-
treurs ainsi que Compteurs
pour courants alternatifs.**

Fabrication exclusivement de 1^{er} ordre
Fondée en 1893.

Télégramme : Trüb, Hombrechtikon.



TÉLÉPHONE

RENFER & C^o, S. A.

Boujean & Bienne.



4793 - 1

SCIERIES, PARQUETERIE, USINE D'INJECTION

POTEAUX injectés
pour Conduites électriques.

FABRIQUE D'ACCUMULATEURS D'OERLIKON

OERLIKON, près Zurich.

ACCUMULATEURS

pour toutes applications.



4687

Bureau pour la Suisse romande :

LAUSANNE, Chemin Vinet, 29.

Société Céramique

RICHARD - GINORI

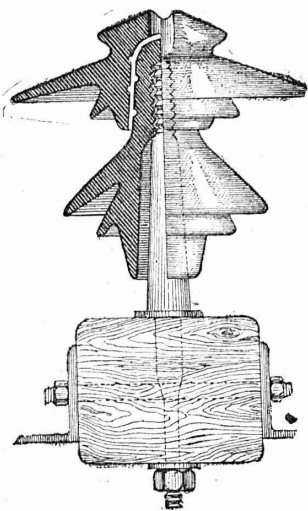
MILAN (ITALIE).

Capital L. 8,000,000 entièrement versé 3796

ISOLATEURS

pour hautes et basses tensions en PORCELAINE DURE

BASES et MANCHES pour interrupteurs.



VIOLES

pour lampes électriques, etc., etc.

CATALOGUES gratis sur demande.

Représentants généraux pour la Suisse :

HAUS & C^o, BALE

Fabrique de Machines, Fribourg

S. A.



CHAUFFAGE CENTRAL

des meilleurs systèmes.

Buanderies  *Séchoirs*

ET

Installations de Bains.

Premières références.

3803

C^{ie} Ingersoll-Rand

PARIS 33, Rue Réaumur, 33 PARIS

MATÉRIEL DE

PERFORATION

MÉCANIQUE

A VAPEUR, AIR COMPRIMÉ,

ÉLECTRO-PNEUMATIQUE

POUR

4590

CARRIÈRES, MINES
TUNNELS et GALERIES

La plus ancienne et la plus importante
maison du monde.

AIR COMPRIMÉ

Compresseurs. --- Outils pour métallurgie.

PAPIERS HÉLIOGRAPHIQUES et à CALQUER

Décalques d'après Héliographie



SPECIALITÉ :

Procédé à sec

ATELIERS HELIOGRAPHIQUES

Suisses, S. A., ci-devant **Hatt & C^o**

ZURICH, BERNE et St-GALL



4787

Daniel PERRET, Appareilleur

Avenue Béthusy. LAUSANNE Avenue Béthusy.

Installateur des Eaux de Cossonay, Ballaigues, Vallorbe, Vaulion, Echallens, Bremblens, Leysin, etc.

Spécialité de canalisations à haute pression. Chauffages de serres, chambres de bains et buanderies. Installations pour eau et gaz. Appareils sanitaires de tous systèmes. Serrurerie en tout genre. — Etudes et devis sur demande. 4747

E. BECK

PERLES, près BIENNE

Télégrammes: PAPPBECK

Téléphone.

FABRIQUE POUR:

Carton bitumé. — Ciment ligneux.

PLAQUES d'ASPHALTE pour Isolations en tous genres.

TAPIS D'ISOLATIONS — GOUDRON MINÉRAL RAFFINÉ

TRINIDAD ÉPURÉE 4705

Tous les produits d'Asphalte et de Goudron.

Düsseldorfer Röhrenindustrie

Düsseldorf-Oberbilk,

recommande ses

4307

Tuyaux en fer forgé

jusqu'à 1200 mm. de diamètre, droits et courbés, pour

Conduites de vapeur, d'eau, de turbines, installations hydrauliques, installations de condensation, etc., avec toutes les

pièces de raccordement et pièces moulées nécessaires.

Représentant pour la Suisse:

G.-A. BOURGEOIS-RICHTER, Ing^r, 5, Breitingenstrasse, ZÜRICH II.

W. BAUMANN, Horgen.

Manufacture de Jalousies en Bois.

Le plus ancien établissement de ce genre en Suisse. — 170 ouvriers. 4492

VOLETS à ROULEAUX

STORE A LAMES PRISMATIQUES
AXE EN FER A RESSORTS

introduit en 1892; très apprécié

Marquises — Persiennes — Paravents

Exécution en Red-Pine américain, en bois du nord ou en bois indigène.

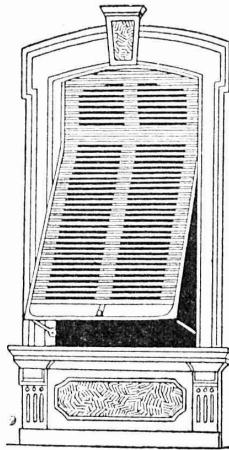
REPRÉSENTANTS:

MM. RAMELET Frères, place du Flon, M. Louis WÄKERLIN, rue de Bourg, 18, Lausanne.

M. Jérôme DUCHOSAL, rue Necker 11, Genève.

Emile PIROUE, 85, Temple Allemand, Chaux-de-Fonds.

Usine à Paris IX^e, 12, Rue du Delta.



CUIVRE ÉLECTROLYTIQUE

FILS DE CUIVRE DE HAUTE CONDUCTIBILITÉ mous, demi-durs et durs. 3781-1

FILS DE TROLLEY rond et à double champignon pour traction électrique.

FILS CARRÉS, MÉPLATS, DEMI-RONDS, OVALES, PROFILÉS, etc.

BARRES, rondes, carrées, méplates et profilées, toutes sections.

CABLES nus de toutes sections, en couronnes ou sur bobines.

Planches, Bandes, Ronds, etc. Bronze phosphoreux.

Fils de Bronze pour téléphonie, pour fretage et autres usages.

— TUBES EN CUIVRE ROUGE SANS SOUDURE —

Grand stock assorti. — Exécution rapide.

Kleinert & Cie, à Bienne.

Agents généraux de la Compagnie des Tréfileries du Havre

Anciens Etablissements Lazare Weiler, à Paris.

BUREAU INTERNATIONAL DE BREVETS D'INVENTION

NAEGELI & Cie

Rue de l'Hôpital, 32, BERNE à proximité de la gare.

4799

Ingénieur-Directeur: F. NAEGELI

ancien expert-examineur du Bureau fédéral des brevets.

Chaux hydrauliques de Vallorbe.

(Société des Usines des Grands-Crêts).

Zeugniss

Brig, den 25. Mai 1906.

Die Unterzeichnete bezeugt hiermit dass sämtlicher Kalk, der im Simplon-Tunnel in den Jahren 1898 bis 1906 Verwendung fand, von der

Société des Usines des Grands-Crêts près Vallorbe

geliefert wurde.

Ausserdem freut es sie bezeugen zu können, dass die Kalkfabrik in allen Beziehungen ihren vertraglichen Verpflichtungen nachgekommen ist und zu Reklamationen nie Veranlassung gab.

Baugesellschaft für den Simplon-Tunnel

pp BRANDT, BRANDAU & Cie

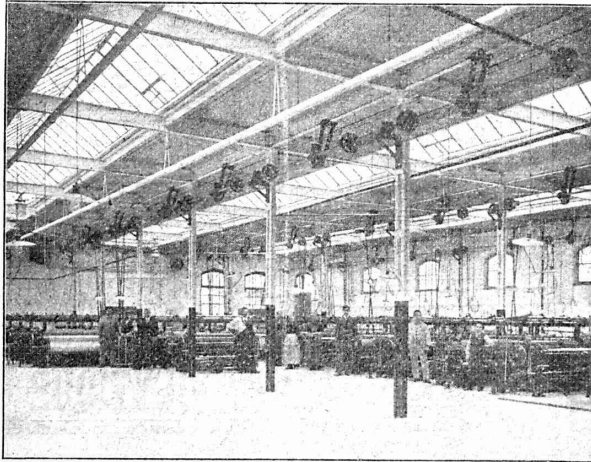
(Signé) E. LOCHER.

PARQUETERIE D'AIGLE (Fondée en 1855)

**MILAN 1906 Diplôme d'honneur
avec Médailles d'or**

Médaille d'or : 4733
Yverdon 1894. Genève 1896. Vevey 1901.

Représentée : à Lausanne par M. J. MERLE, Maupas, 13,
à Montreux par M. Alb. CHENEVAL, avenue Nestlé,
à Genève par M. Claude MERLE, Chemin des Sources, 9.



Nouvelles Toitures pour Constructions industrielles

Brevet + N° 23428

*Toitures plates prenant jour d'en haut,
avec dispositif d'aérage, très avantageux pour
toutes constructions industrielles :*

Systeme le plus rationnel pour :

Usines de constructions mécaniques et électriques.
Ateliers. — Fonderies. — Industries textiles.
Blanchisseries. — Teintureries. — Brasseries. — Halles
à marchandises. Entrepôts. Marchés couverts, etc., etc.

AVANTAGES DU SYSTEME :

1. Inconvient à toutes les orientations pour le jour, venant d'en haut.
2. Isolation parfaite et poids propre très léger.
3. Jour excellent, de grande intensité et uniforme avec dispositif d'aérage spécial.
4. Exécution rapide en toute saison et prix très modérés.
5. Meilleur système pour tous les climats, chauds et froids, même avec fortes chutes de neige.
6. Montage très facile et rationnel des supports et paliers de Transmissions.

Projets, devis et tous renseignements seront envoyés sur demande à MM. les Ingénieurs, Architectes, Entrepreneurs et Fabricants par les

Propriétaires du Brevet :

SEQUIN & KNOBEL

Ingén. civils pr Constructions industrielles modernes

RÜTI (Zürich).

Concessionnaires et Représentants :

KOCH & Co, ci-devant E. Baumberger & Koch

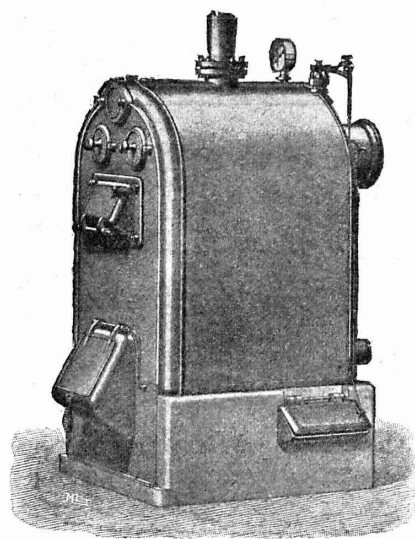
Entreprise spéciale pr Toitures et Dallages pr Constructions industrielles,

B A L E

SULZER FRÈRES

Winterthur.

4618-3



Chauffages Centraux

de tous systèmes et grandeurs.

Exposition Internationale de Milan 1906 : Grand Prix.
Exposition Nationale de Nuremberg 1906 : Médaille d'or.

Chauffages à eau chaude. — Chauffages à vapeur, à haute
et basse tension. — Chauffages par étages.
Chauffages pour serres. — Chauffages à distance.

Installation d'eau chaude pour bains.
Cuisines à vapeur. — Buanderies à vapeur.
Appareils à désinfection et de stérilisation.