

Objektyp: **Advertising**

Zeitschrift: **Bulletin technique de la Suisse romande**

Band (Jahr): **34 (1908)**

Heft 16




PDF erstellt am: **08.08.2024**

Nutzungsbedingungen

Die ETH-Bibliothek ist Anbieterin der digitalisierten Zeitschriften. Sie besitzt keine Urheberrechte an den Inhalten der Zeitschriften. Die Rechte liegen in der Regel bei den Herausgebern. Die auf der Plattform e-periodica veröffentlichten Dokumente stehen für nicht-kommerzielle Zwecke in Lehre und Forschung sowie für die private Nutzung frei zur Verfügung. Einzelne Dateien oder Ausdrucke aus diesem Angebot können zusammen mit diesen Nutzungsbedingungen und den korrekten Herkunftsbezeichnungen weitergegeben werden. Das Veröffentlichen von Bildern in Print- und Online-Publikationen ist nur mit vorheriger Genehmigung der Rechteinhaber erlaubt. Die systematische Speicherung von Teilen des elektronischen Angebots auf anderen Servern bedarf ebenfalls des schriftlichen Einverständnisses der Rechteinhaber.

Haftungsausschluss

Alle Angaben erfolgen ohne Gewähr für Vollständigkeit oder Richtigkeit. Es wird keine Haftung übernommen für Schäden durch die Verwendung von Informationen aus diesem Online-Angebot oder durch das Fehlen von Informationen. Dies gilt auch für Inhalte Dritter, die über dieses Angebot zugänglich sind.

YVERDON GENÈVE VEVEY

S. FOSSATI

ENTREPRENEUR
Avenue de Béthusy, LAUSANNE

FABRIQUE DE CARRELAGES en ciment comprimé.
Dessins d'après albums et sur demande — Nuances et couleurs au choix.

ASPHALTAGE pour terrasses, chambres de bains, à lessive, trottoirs, entrepôts, etc.

TÉLÉPHONE 1589 4779

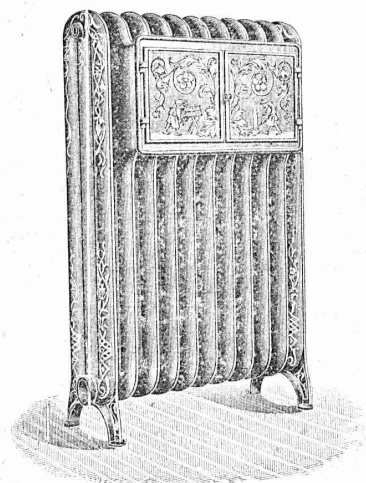
THURY & AMEY

Chemin des Sources, 12, GENÈVE

Mécanique de précision.
Instruments d'arpentage, théodolites, tachéomètres niveaux, planchettes, etc.
Appareils photographiques.
CONSTRUCTIONS ET RÉPARATIONS

TÉLÉPHONE 6330 Agence de Brevets RUE FRANCKE 32

KRUG et Professeur ADUILLAR
BALE (Suisse)
pour l'obtention, pour faire apprécier et financer
les Brevets dans tous les Pays
Examens et appréciations sont gratuits.



Ele PÆRLI & Cie

* *
BIENNE 3784 LAUSANNE

Chauffages centraux de tous les systèmes.

Installations sanitaires

Excellentes références.

Emulsion Wunner au Bitume


4524

rend le mortier de ciment imperméable.

Référence de douze années.

Représentant unique en Suisse :

F. ECKERT & Cie

ZURICH I, Bahnhofstrasse 73 a, ZURICH I

TÉLÉPH. 7175 CATALOGUES GRATUITS TÉLÉGR. BITUMEN

MÉFIEZ-VOUS DES IMITATIONS

Carreaux en ciment comprimé. (4652 - 3)

Carreaux mosaïques en marbre comprimé.

Carreaux pour revêtements.

Pose de carrelages et revêtements à forfait.

Fr. JENNY, Rolle.
Maison fondée en 1850.

ENTREPRISES GÉNÉRALES de VITRERIE en tous genres.
Atelier spécial de Vitraux d'Art.

ENCADREMENTS 4805

P. CHIARA

Pl. St-Laurent, Lausanne.

Verres de toutes sortes en gros et détail.



Marque déposée.

Lampes Carbone

pour toutes espèces de courant et pour tous les effets d'éclairage.

Brevetées dans tous les Etats.




Louvain 1907. Anvers 1907.
Grand prix. Grand prix.

LAMPES à ARC
avec charbons obliques et avec charbons verticaux superposés.
Lampes d'effet à flamme.
Lampes économiques.

Devis et prospectus gratuits.

Carbone-Licht-Gesellsch.
m. b. H. 4270
Berlin N.-W. 87.

Représentants généraux pour la Suisse :

HAUS & Cie, BALE

104, Güterstrasse.

Manufacture de Papiers.


J.-G. STOUKY, Lausanne.
Gare du Grand-Pont L.-O.
Spécialité de papiers pour Ingénieurs, 4711
Architectes, Entrepreneurs.

FERMETURES

automatiques à rouleaux
EN TÔLE ONDULÉE
FR. GAUGER À ZÜRICH

207

Montandon & Cie S.A. Bienne



Arbres de transmission
EN ACIER
Comprimé et tourné, poli.

4617

Société Anonyme UNION, à BIENNE (Suisse)

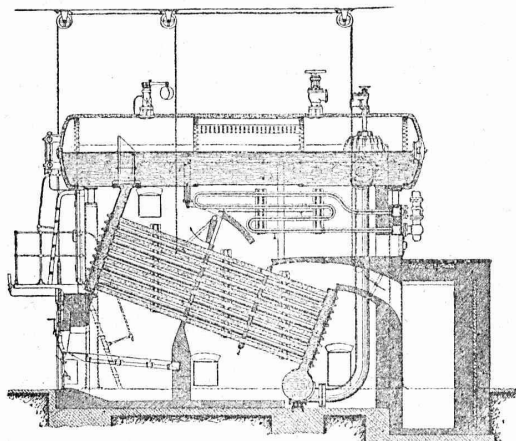
Première Fabrique Suisse de CHAINES SOUDÉES
par procédé électrique breveté

CHAINES en TOUS GENRES
pour l'Industrie et l'Agriculture

CHAINES CALIBRÉES & ÉPROUVÉES de la plus haute résistance
pour Grues et Monte-Charges

SULZER FRÈRES

Winterthur.



Chaudières multitubulaires

de toutes grandeurs et pression de marche.

Circulation énergique et grande production de vapeur, par suite de l'amenée directe de l'eau aux faisceaux tubulaires inférieurs;

Vaste espace de vapeur;

Couvercles de fermeture de construction éprouvée. 4618-1

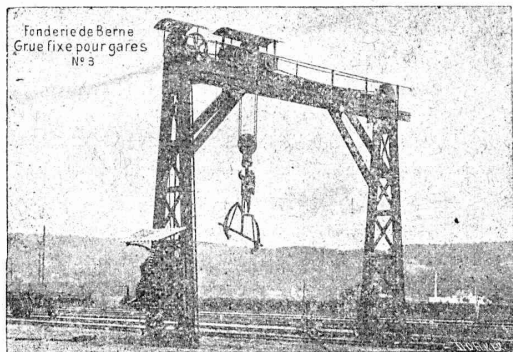
Surchauffeur pouvant être réglé et isolé à volonté.

Installations exécutées, entre autres :

Stations centrales d'électricité de St-Gall, du Locle, de Winterthur, Wynau, Thoune,
La Chaux-de-Fonds, Kubel, Rathausen près Lucerne, etc.

SOCIÉTÉ DES USINES de Louis de ROLL

SUCCURSALE : FONDERIE de BERNE. Fournit :



Appareils de levage : Ponts roulants, Grues pivotantes fixes et sur chariots. Commande à bras ou électrique. Monte-charges hydrauliques, électriques ou à courroie.

Matériel de chemins de fer : Ponts tournants et Chariots transbordeurs pour wagons et pour locomotives, commandés à bras, par machines à vapeur ou par moteurs électriques.

Branchements et croisements pour voies étroites et voies normales, pour rails Vignole et rails à gorge.

BARRIERES avec ou sans arrêts et sonneries.

Superstructures à crémaillères. Chemins de fer funiculaires. (Freins brevetés). Depuis le commencement de 1898 la Fonderie de Berne a fourni 32 funiculaires.

Barrages, installations métalliques et mécaniques pour barrages (vannes, écluses, grilles, treuils, etc.).

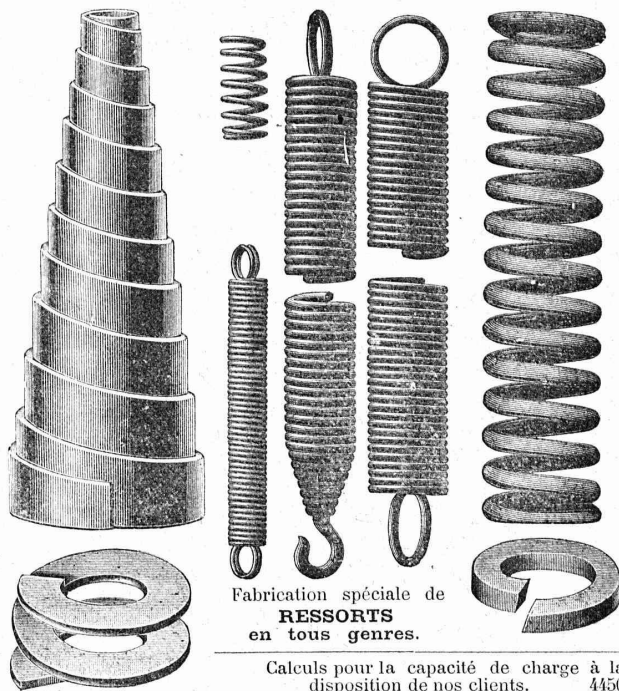
Machines pour la fabrication des briques en ciment

Renseignements sur des installations faites, références, projets et devis sont à disposition

BREVETS D'INVENTION

MARQUES DE FABRIQUE-DESSINS-MODÈLES;
OFFICE GÉNÉRAL, FONDÉ EN 1888 LA CHAUX-DE-FONDS.

MATHEY-DORET Ingr. Conseil

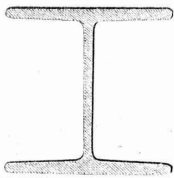


Fabrication spéciale de
RESSORTS
en tous genres.

Calculs pour la capacité de charge à la disposition de nos clients. 4450

Acier de toute première qualité. — Trempe égale et exacte.

Baumann Frères, Ruti (Zurich).



MAX SCHMIDT & Cie

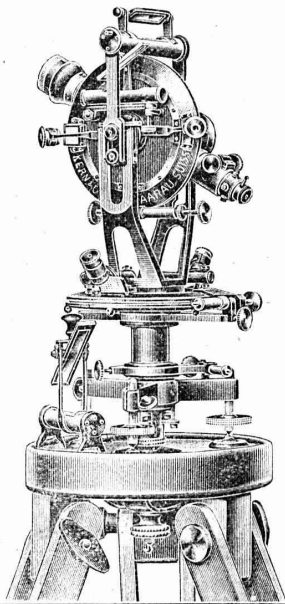
LAUSANNE —o— 25, Place St-Laurent, 25 —o— LAUSANNE

Seuls dépositaires pour les cantons de Vaud, Fribourg et Valais.

3708

Profils spéciaux de poutrelles à larges ailes de Differdange (Système Grey).

N°	Hauteur <i>h</i> mm.	Largeur des ailes <i>b</i> mm.	Epaisseurs des ailes		Epaisseur de l'âme <i>t</i> mm.	Section <i>F</i> cm ²	Poids <i>G</i> kg.-m.	Moments d'inertie		Moments de résistance	
			<i>s</i> ₁ mm.	<i>s</i> ₂ mm.				<i>J</i> ₁ cm ⁴	<i>J</i> ₂ cm ⁴	<i>W</i> ₁ cm ³	<i>W</i> ₂ cm ³
18 B	180	180	9,0	16,72	8,5	59,9	47,0	3 512	1 073	390	119
20 B	200	200	9,5	18,12	8,5	70,4	55,4	5 171	1 568	517	157
22 B	220	220	10,0	19,5	9	82,6	64,8	7 379	2 216	671	201
24 B	240	240	10,5	20,85	10,0	96,8	76,0	10 260	3 043	855	254
25 B	250	250	10,9	21,7	10,5	105,1	82,5	12 066	3 575	965	286
26 B	260	260	11,7	22,9	11,0	115,6	90,7	14 352	4 261	1 104	328
27 B	270	270	11,95	23,6	11,25	123,2	96,7	16 529	4 920	1 224	365
28 B	280	280	12,35	24,4	11,5	131,8	103,4	19 052	5 671	1 361	405
29 B	290	290	12,7	25,2	12,0	141,1	110,8	21 866	6 417	1 508	443
30 B	300	300	13,25	26,25	12,5	152,1	119,4	25 201	7 494	1 680	500
32 B	320	300	14,1	27,0	13,0	160,7	126,2	30 119	7 867	1 882	524
34 B	340	300	14,6	27,5	13,4	167,4	131,4	35 241	8 097	2 073	540
36 B	360	300	16,15	29,0	14,2	181,5	142,5	42 479	8 793	2 360	586
38 B	380	300	17,0	29,8	14,8	191,2	150,1	49 496	9 175	2 605	612
40 B	400	300	18,2	31,0	15,5	203,6	159,8	57 834	9 721	2 892	648
42 1/2 B	425	300	19,0	31,75	16,0	213,9	167,9	68 249	10 078	3 212	672
45 B	450	300	20,3	33,0	17,0	229,3	180,0	80 887	10 668	3 505	711
47 1/2 B	475	300	21,35	34,0	17,6	242,0	190,0	94 811	11 142	3 992	743
50 B	500	300	22,6	35,2	19,4	261,8	205,5	114 283	11 718	4 451	781
55 B	550	300	24,5	37,0	20,6	280,0	226,1	145 957	12 582	5 308	839
60 B	600	300	24,7	37,2	20,8	300,6	236,0	179 303	12 672	5 977	845
65 B	650	300	25,0	37,5	21,1	314,5	246,9	217 402	12 814	6 690	854
75 B	750	300	25,0	37,5	21,1	335,7	263,4	302 560	12 823	8 068	855



INSTITUT MATHÉMATIQUE ET MÉCANIQUE Kern & Cie, à Aarau

Fondé en 1819.

Etablissement pourvu des machines et de l'outillage les plus perfectionnés.

Instruments de premier choix pour la topographie, la géométrie et l'astronomie.

Instruments pour les nivellements de précision.

Boîtes de compas de haute précision, avec perfectionnements brevetés et approuvés. Tous les compas sont munis d'une tête canelée.

Tous les instruments sont fabriqués par la maison elle-même et répondent à toutes les exigences de la science ou de l'industrie.

Grand Prix, Paris 1889. 20 PREMIERS PRIX Grand Prix, Milan 1906.

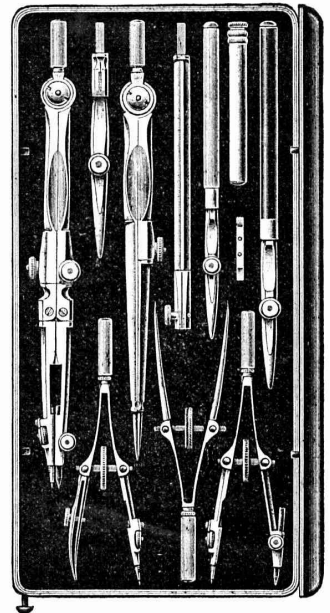
Adresse télégraphique:

KERN AARAU

Téléphone.



Catalogues spéciaux
à disposition.



S. A. DES ATELIERS DE MÉCANIQUE DE PRÉCISION DE TERRITET

COMPTEURS d'ENERGIE ÉLECTRIQUE

pour courants :

continu

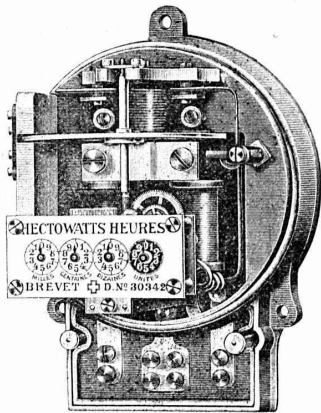
alternatif

monophasé

biphasé

triphasé

3812



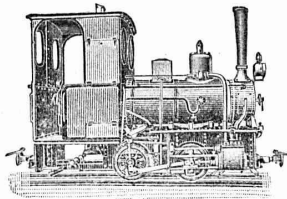
COMPTEURS à DOUBLE TARIF (jour et nuit).

COMPTEURS à TARIFS MULTIPLES.

Compteurs-Horaires (ne nécessitant pas de remontage)

pour courant alternatif.

LAMPES à ARC (Perdrisat) { de 2 à 5 ampères p^r ECLAIRAGE.
pour courants alternatif et continu { de 2 à 50 » PROJECTIONS.



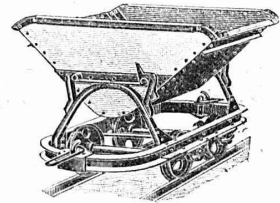
Société Suisse pour matériel de chemins de fer portatifs et fixes

Orenstein & Koppel

ZURICH I. Bahnhofstr. 51 (Mercatorium) 4603

Rails, voies, changements de voie, plaques tournantes, wagonnets de toute sorte, locomotives, locomobiles, dragues.

GRANDS ENTREPOTS A RENENS





MONTBARON & GAUTSCHI
NEUCHÂTEL SVISSE

CLICHÉS

**PHOTOGRAVURE MODERNE
AUTOTYPIE. TROIS COULEURS
ZINCOGRAPHIE. XYLOGRAPHIE
GALVANOS**

4709

Représentant à Lausanne:
A. Nicole, rue de la Tour, 16.

MANUFACTURE
de **CAOUTCHOUC**
V^{ve} de **H. SPECKER**
ZURICH

Spécialités :

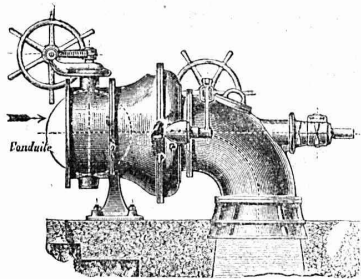
Tuyaux en CAOUTCHOUC pour conduites d'eau, acide, air, gaz, etc. 3801

Tuyaux à spirale. Tuyaux de chanvre avec ou sans couche de caoutchouc à l'intérieur

ARTICLES POUR JOINTS
Feuilles en caoutchouc dans toutes les qualités. Anneaux, rondelles, tampons, clapets, soupapes, etc., en caoutchouc. Fibre en feuille, Ebonite et Amiante.

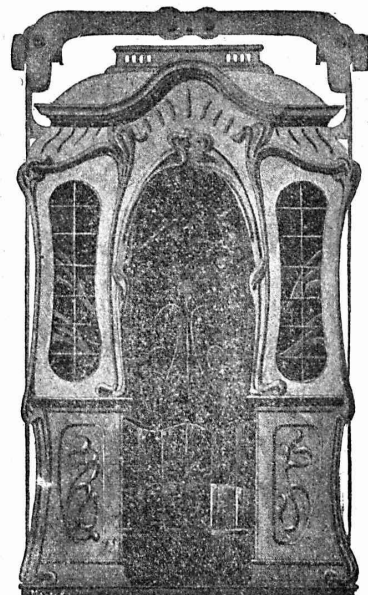
GANTS ET TABLIERS D'AMIANTE pour fonderies.
BACHES & COUVERTURES de chevaux imperméables.

Ateliers de Constructions Mécaniques
de Vevey (Suisse). Maison fondée en 1830.



Fonderies de Fer et de Bronze.
Turbines et Régulateurs
Manchons d'accouplement élastiques.
Pompes. 3571
Compresseurs d'air.
Pressoirs à vin continus.
Pétrins et Fours mécaniques
Tuyauterie en tôle.
Chaudronnerie. Charpentes et Ponts en fer.

FABRIQUE SPÉCIALE POUR
Ascenseurs et Monte-charges
ÉLECTRIQUES
SCHINDLER & C^{ie}, LUCERNE



Maison DE CONFIANCE fondée en 1874.

Commande par boutons

Marche silencieuse.

Grande vitesse: jusqu'à 2 m. par seconde.

Parachute infallible.

Derniers modèles américains.

1300 installations en fonction.

Un cheval suffit pour ascenseur de 3 personnes.

Seul Ascenseur Electrique marchant sans bruit tout en étant d'un bon rendement.

Renseignements, Dessins, Devis et Prix - courants gratis sur demande.

240

Trüb, Fierz & C^o, Hombrechtikon, Zurich

Fabrique d'Instruments électriques à mesurer, Compteurs électriques et appareils scientifiques, 3181

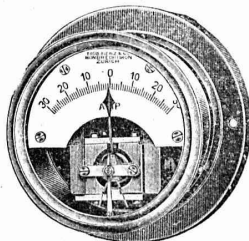
recommandent leurs **NOUVEAUX TYPES :**

Voltmètres
Ampèremètres
Wattmètres
Instruments de contrôle et de laboratoire.
Appareils enregistreurs ainsi que **Compteurs** pour courants alternatifs.

Fabrication exclusivement de 1^{er} ordre

Fondée en 1893.

Télégramme: Trüb, Hombrechtikon.



TELEPHONE

RENFER & Co, S. A.

Boujean & Bienne.

4793 - 2

SCIÉRIES, PARQUETERIE, USINE D'INJECTION
POTEAUX injectés
pour Conduites électriques.

FABRIQUE D'ACCUMULATEURS D'OERLIKON
OERLIKON, près Zurich.

ACCUMULATEURS
pour toutes applications.

4687

Bureau pour la Suisse romande :
LAUSANNE, Chemin Vinet, 29.

Société Céramique

RICHARD - GINORI

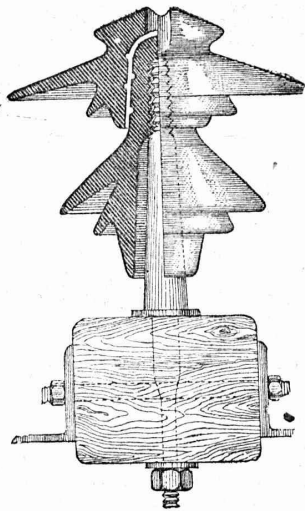
MILAN (ITALIE).

Capital L. 8,000,000 entièrement versé 3796

ISOLATEURS

pour hautes et basses tensions en **PORCELAINE DURE**

BASES et MANCHES pour interrupteurs.



VIOLES

pour lampes électriques, etc., etc.

CATALOGUES gratis sur demande.

Représentants généraux pour la Suisse :

HAUS & Co, BALE

Fabrique de Machines, Fribourg

S. A.

CHAUFFAGE CENTRAL
des meilleurs systèmes.

Buanderies  *Séchoirs*
ET
Installations de Bains.

Premières références.

3803

C^{ie} Ingersoll-Rand

PARIS 33, Rue Réaumur, 33 PARIS

OUTILLAGE Pneumatique

POUR

Ateliers de Construction,
Forges, Fonderies, etc.

MARTEAUX

à River, Buriner, Ebarber.

PERCEUSES — ALÉSEUSES

COMPRESSEURS d'AIR

à vapeur, 4590
à courroie,
électriques,
en toutes puissances.

PAPIERS HÉLIOGRAPHIQUES et à CALQUER

Décalques d'après Héliographie



SPÉCIALITÉ :

Procédé à sec

ATELIERS HELIOGRAPHIQUES

Suisses, S. A., ci-devant **Hatt & Co**
ZURICH, BERNE et St-GALL



4 57

Daniel PERRET, Appareilleur

Avenue Béthusy. LAUSANNE Avenue Béthusy.

Installateur des Eaux de Cossonay, Ballaigues, Vallorbe, Vaulion, Echallens, Bremblens, Leysin, etc.

Spécialité de canalisations à haute pression. Chauffages de serres, chambres de bains et buanderies. Installations pour eau et gaz. Appareils sanitaires de tous systèmes. Serrurerie en tout genre. — Etudes et devis sur demande. 4747

E. BECK

PERLES, près BIENNE

Télégrammes: PAPPBECK

Téléphone.

FABRIQUE POUR:

Carton bitumé. — Ciment ligneux.

PLAQUES d'ASPHALTE pour Isolations en tous genres.

TAPIS D'ISOLATIONS — GOUDRON MINÉRAL RAFFINÉ

TRINIDAD ÉPURÉE 4705

Tous les produits d'Asphalte et de Goudron.

Düsseldorfer Röhrenindustrie

Düsseldorf-Oberbilk,

recommande ses

4307

Tuyaux en fer forgé

jusqu'à 1200 mm. de diamètre, droits et courbés, pour

Conduites de vapeur, d'eau, de turbines, installations hydrauliques, installations de condensation, etc., avec toutes les

pièces de raccordement et pièces moulées nécessaires.

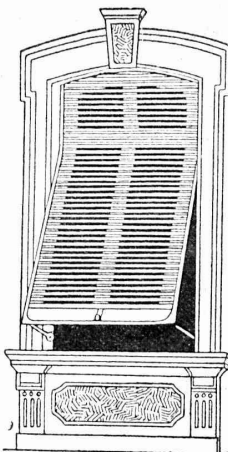
Représentant pour la Suisse:

G.-A. BOURGEOIS-RICHTER, Ing^r 5, Breitingenstrasse, ZÜRICH II.

W. BAUMANN, Horgen.

Manufacture de Jalousies en Bois.

Le plus ancien établissement de ce genre en Suisse. — 170 ouvriers. 4492



VOLETS à ROULEAUX

STORE A LAMES PRISMATIQUES

AXE EN FER A RESSORTS

introduit en 1892; très appréciée

Marquises — Persiennes — Paravents

Exécution en Red-Pine américain, en bois du nord ou en bois indigène.

REPRÉSENTANTS:

MM. RAMELET Frères, place du Flon, M. Louis WÄKERLIN, rue de Bourg, 18, Lausanne.

M. Jérôme DUCHOSAL, rue Necker 11, Genève.

Emile PIROUE, 85, Temple Allemand, Chaux-de-Fonds.

Usine à Paris IXe, 12, Rue du Delta.

LAITON

en Planches, dur et mou, Laiton à repousser

en Barres étirées, rondes, carrées, à 6 pans et méplates 3781—2

en Fils durs, demi-durs, mous, en couronnes

en Bandes, Rondelles. Laiton profilé.



Tubes en laiton

sans soudure



Le plus grand assortiment en Suisse.

Prix de fabrique.

Kleinert & Cie, à Bienne.

BUREAU INTERNATIONAL DE BREVETS D'INVENTION

NAEGELI & Cie

Rue de l'Hôpital, 32, BERNE à proximité de la gare.

4799

Ingénieur-Directeur: F. NAEGELI

ancien expert-examinateur du Bureau fédéral des brevets.

Chaux hydrauliques de Vallorbe.

(Société des Usines des Grands-Crêts).

Zeugniss

Brig, den 25. Mai 1906.

Die Unterzeichnete bezeugt hiermit dass sämtlicher Kalk, der im Simplon-Tunnel in den Jahren 1898 bis 1906 Verwendung fand, von der

Société des Usines des Grands-Crêts près Vallorbe

geliefert wurde.

Ausserdem freut es sie bezeugen zu können, dass die Kalkfabrik in allen Beziehungen ihren vertraglichen Verpflichtungen nachgekommen ist und zu Reklamationen nie Veranlassung gab.

Baugesellschaft für den Simplon-Tunnel

pp BRANDT, BRANDAU & Cie

(Signé) E. LOCHER.

PARQUETERIE D'AIGLE (Fondée en 1855)

**MILAN 1906 Diplôme d'honneur
avec Médailles d'or**
Médaille d'or : 4733
Yverdon 1894. Genève 1896. Vevey 1901.

Représentée : à Lausanne par M. J. MERLE, Maupas, 13,
à Montreux par M. Alb. CHENEVAL, avenue Nestlé,
à Genève par M. Claude MERLE, Chemin des Sources, 9.

Téléphone:
N° 2977.

KOCH & Cie, ci-devant E. Baumberger & Koch, BALE

Télégrammes:
Asphalte, Bâle.



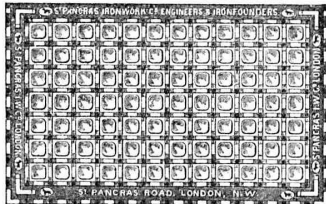
Matériaux pour constructions.

CLOSETS anglais: Grands assortiments en
Jura, Napoli, Portugal, Rotterdam,
Hauteville, etc.

Cuvettes. — Lavabos. — Urinoirs. — Eviers.
Tuyaux en grès.

CARREAUX pour dallages et pour revêtements.

PRISMES ET RÉFLECTEURS
en verre de St-Pancras.



Briques réfractaires
de Kandern.

GOUJONS en pierre ponce
24 x 12 x 6 cm.

Plaques isolatrices
contre l'humidité
avec lames de plomb.

Carton bitumé
en diverses épaisseurs.

Entreprises de Travaux

publics et particuliers.



Toitures pour constructions industrielles
système breveté Séquin & Knobel.

Toitures en ciment volcanique et en carton bitumé.

Dallages pour écuries. — Parquets sur bitume.
Exécution prompte et soignée. 4258

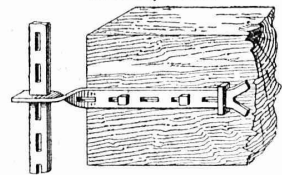
BRIQUES EN LIÈGE isolant contre les températures.

Fer d'ancrage

pour bâtiments, en fer fondu
Siemens-Martin.

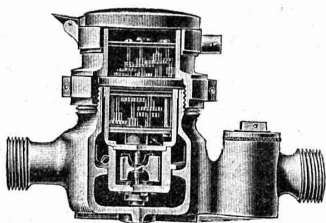
Se façonne à froid sur le
chantier.

Balkenkopf-Anker



Happ & Cie, Armaturenfabrik - Zurich

3116-2



Vannes d'arrêt pour toutes pressions.

Bouches à eau et Colonnes-fontaines.

Tuyaux en fonte et pièces spéciales.

Colliers de prises noirs et galvanisés.

Laine de plomb pour joints de tuyaux.

Compteurs d'eau, Système Andrae.

Berlin 1907, Médaille d'Or et Prix d'honneur

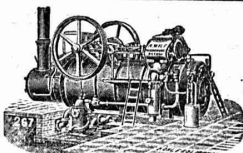
R. WOLF

Magdebourg-Buckau

Représentant :

W. THIELE

Zurich.



Demi-Fixes et Locomobiles

à vapeur saturée et à vapeur sur-
chauffée de 10 à 600 chevaux.

**FORCE MOTRICE LA PLUS ÉCONOMIQUE
POUR TOUTES LES BRANCHES DE L'INDUSTRIE**

Conduite facile. Sécurité de marche absolue. Grande réserve de force.
Marche régulière et silencieuse. Emploi de n'importe quel combustible.
Emploi de la vapeur d'échappement pour le chauffage et autres
usages auxiliaires.

Production 600,000 chevaux.

Exploitation de Marbre de la carrière de Daviaz

MASSONGEX (Valais).

Pierre dure de qualité exceptionnelle (supérieure mais assimilable à celles de Collombey et Arvel), à grain fin homogène gris-clair, rose-vert, résistant à plus de 1600 kilos au centimètre carré; inaltérable aux intempéries. — Pour travaux de constructions soignées: Pierre de taille de premier choix pour bâtiments, marbreries, etc.

Envoi d'échantillons et devis sur vu des plans et dessins soumis.

Vente de Mastic Meyer.

Cette carrière, en bon état d'exploitation et bien outillée, serait cédée au besoin à un preneur intelligent connaissant la partie. Conditions avantageuses. (4686)

C. CHAMOREL

Entrepreneur et marchand de pierres, La Borde, Lausanne.

LIBRAIRIE F. ROUGE & C^{IE}

LAUSANNE — 4, Rue Haldimand, 4 — LAUSANNE

Grand choix d'Ouvrages Technologiques.