

Objektyp: **Advertising**

Zeitschrift: **Bulletin technique de la Suisse romande**

Band (Jahr): **34 (1908)**

Heft 18

PDF erstellt am: **12.07.2024**

### **Nutzungsbedingungen**

Die ETH-Bibliothek ist Anbieterin der digitalisierten Zeitschriften. Sie besitzt keine Urheberrechte an den Inhalten der Zeitschriften. Die Rechte liegen in der Regel bei den Herausgebern.

Die auf der Plattform e-periodica veröffentlichten Dokumente stehen für nicht-kommerzielle Zwecke in Lehre und Forschung sowie für die private Nutzung frei zur Verfügung. Einzelne Dateien oder Ausdrucke aus diesem Angebot können zusammen mit diesen Nutzungsbedingungen und den korrekten Herkunftsbezeichnungen weitergegeben werden.

Das Veröffentlichen von Bildern in Print- und Online-Publikationen ist nur mit vorheriger Genehmigung der Rechteinhaber erlaubt. Die systematische Speicherung von Teilen des elektronischen Angebots auf anderen Servern bedarf ebenfalls des schriftlichen Einverständnisses der Rechteinhaber.

### **Haftungsausschluss**

Alle Angaben erfolgen ohne Gewähr für Vollständigkeit oder Richtigkeit. Es wird keine Haftung übernommen für Schäden durch die Verwendung von Informationen aus diesem Online-Angebot oder durch das Fehlen von Informationen. Dies gilt auch für Inhalte Dritter, die über dieses Angebot zugänglich sind.



YVERDON



GENÈVE



VEVEY

# S. FOSSATI

ENTREPRENEUR

Avenue de Béthusy, LAUSANNE

FABRIQUE DE CARRELAGES en ciment comprimé.

Dessins d'après albums et sur demande — Nuances et couleurs au choix

ASPHALTAGE pour terrasses, chambres de bains, à lessive, trottoirs, entrepôts, etc.

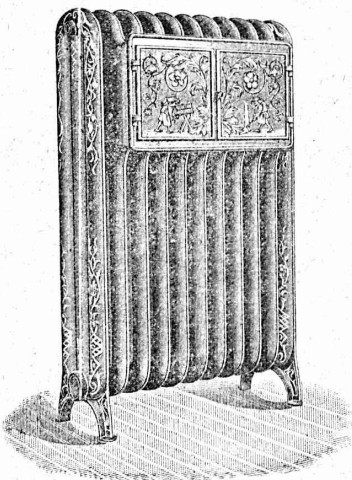
TÉLÉPHONE 1589 4779

# SCHEJA

Planchers sans joints  
Dallages d'escaliers

hygiéniques,  
chauds,  
incombustibles.

G. MONNEY & C<sup>ie</sup>, Yverdon  
successeurs de DUTOIT & C<sup>ie</sup>.



Ele PÆRLI & Cie  
BIENNE 3784 LAUSANNE

Chauffages centraux  
de tous les systèmes.

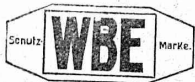
Installations sanitaires

Excellentes références.

THURY & AMEY  
Chemin des Sources, 12, GENÈVE  
Mécanique de précision.  
Instruments d'arpentage, théodolites, tachéomètres, niveaux, planchettes, etc.  
Appareils photographiques.  
CONSTRUCTIONS ET RÉPARATIONS

TELEPHONE 4550 Agence de Brevets RUE FRANÇOIS 32  
KRUG et Professeur AQUILAR  
BALE (Suisse)  
pour l'obtention, pour faire apprécier et financer  
les Brevets dans tous les Pays  
Examens et appréciations sont gratuits.

## Emulsion Wunner au Bitume



4524

rend le mortier de ciment imperméable.

Référence de douze années.

Représentant unique en Suisse :

**F. ECKERT & C<sup>ie</sup>**  
ZURICH I, Bahnhofstrasse 73 a, ZURICH I

TÉLÉPH. 7175 CATALOGUES GRATUITS TÉLÉGR. BITUMEN

MÉFIEZ-VOUS DES IMITATIONS

CARREAUX MOSAIQUES  
en Marbre.

Fr. JENNY, Rolle.

Carreaux pour revêtements.

(4652 - 2)

Maison fondée en 1850.

ENTREPRISES GÉNÉRALES  
de VITRERIE en tous genres.

Atelier spécial de Vitraux d'Art.

ENCADREMENTS 4805

**P. CHIARA**  
Pl. St-Laurent, Lausanne.

Verres de toutes sortes en gros et détail.

Manufacture de Papiers.  
J.-G. STOUKY, Lausanne.  
Gare du Grand-Pont L.-O.  
Spécialité de papiers pour  
Ingénieurs, 4711  
Architectes, Entrepreneurs.

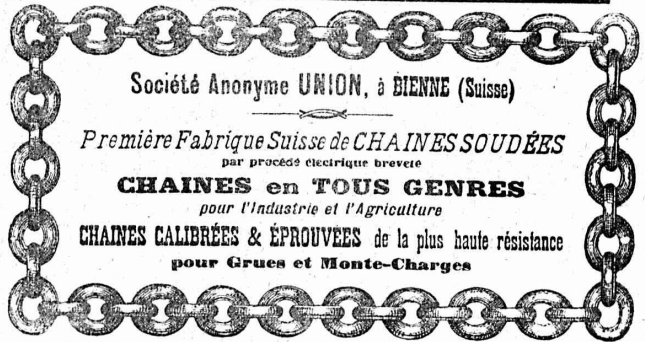
**FERMETURES**  
automatiques à rouleaux  
EN TÔLE ONDULÉE  
**FR. GAUCER À ZÜRICH**

207

## Montandon & C<sup>ie</sup> S.A. Bienne

Arbres de transmission  
EN ACIER  
Comprimé et tourné, poli.

4617



Société Anonyme UNION, à BIENNE (Suisse)

Première Fabrique Suisse de CHAINES SOUDÉES  
par procédé électrique breveté

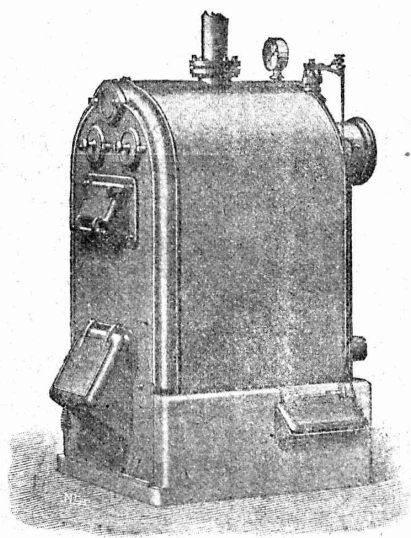
**CHAINES en TOUS GENRES**  
pour l'Industrie et l'Agriculture

CHAINES CALBRÉES & ÉPROUVÉES de la plus haute résistance  
pour Grues et Monte-Charges

# SULZER FRÈRES

Winterthur.

4618-3



## Chauffages Centraux

de tous systèmes et grandeurs.

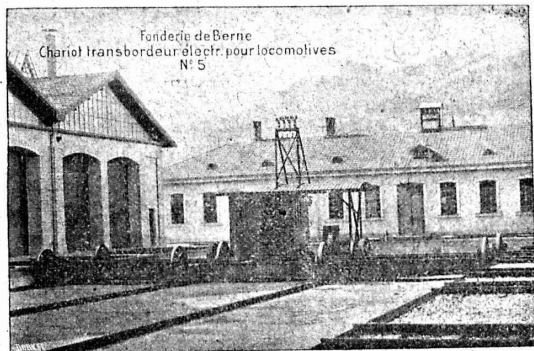
Exposition Internationale de Milan 1906 : Grand Prix.  
Exposition Nationale de Nuremberg 1906 : Médaille d'or.

Chauffages à eau chaude. — Chauffages à vapeur, à haute et basse tension. — Chauffages par étages.  
Chauffages pour serres. — Chauffages à distance.

Installation d'eau chaude pour bains.  
Cuisines à vapeur. — Buanderies à vapeur.  
Appareils à désinfection et de stérilisation.

### SOCIÉTÉ DES USINES de Louis de ROLL

SUCCURSALE : FONDERIE de BERNE. Fournit :



Fonderie de Berne  
Chariot transbordeur électr. pour locomotives  
N° 5

**Appareils de levage :** Ponts roulants, Grues pivotantes fixes et sur chariots. Commande à bras ou électrique. Monte-charges hydrauliques, électriques ou à courroie.

**Matériel de chemins de fer :** Ponts tournants et Chariots transbordeurs pour wagons et pour locomotives, commandés à bras, par machines à vapeur ou par moteurs électriques.

**Branchements et croisements** pour voies étroites et voies normales, pour rails Vignol et rails à gorge.

**BARRIÈRES** avec ou sans arrêts et sonneries.

**Superstructures à crémaillères. Chemins de fer funiculaires.** (Freins brevetés). Depuis le commencement de 1898 la Fonderie de Berne a fourni 32 funiculaires.

**Barrages,** installations métalliques et mécaniques pour barrages (vannes, écluses, grilles, treuils, etc.).

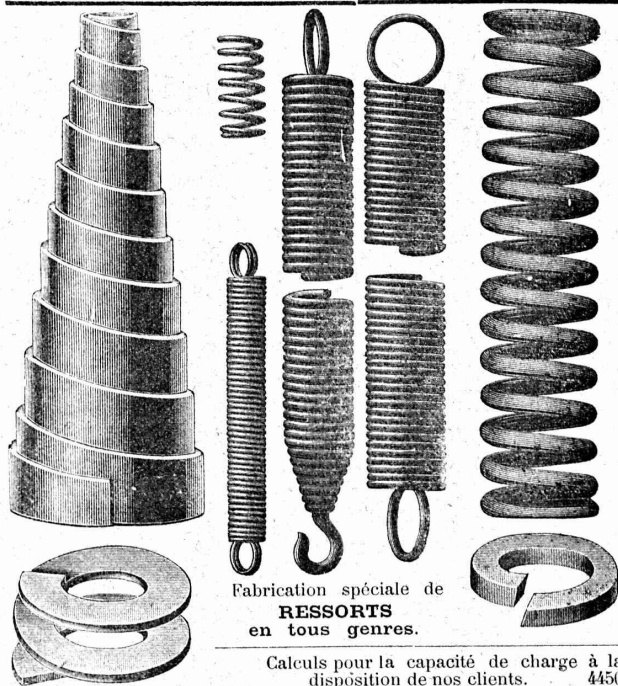
**Machines pour la fabrication des briques en ciment**

Renseignements sur des installations faites, références, projets et devis sont à disposition

### BREVETS D'INVENTION

MARQUES DE FABRIQUE-DESSINS-MODÈLES  
OFFICE GÉNÉRAL FONDÉ EN 1888 LA CHAUX-DE-FONDS.

MATHEY-DORET Ing<sup>r</sup>. Conseil



Fabrication spéciale de  
**RESSORTS**  
en tous genres.

Calculs pour la capacité de charge à la disposition de nos clients. 4450

Acier de toute première qualité. — Trempe égale et exacte.  
**Baumann Frères, Ruti (Zurich).**

# SOCIÉTÉ ANONYME DES ATELIERS DE CONSTRUCTIONS MÉCANIQUES DE **ESCHER WYSS & Cie**

Fondés en 1805. ZÜRICH (Suisse) et RAVENSBURG (Wurtemberg). Fondés en 1805.  
Exposition universelle de Paris 1900: Quatre Grand Prix et Deux Médailles d'Or.

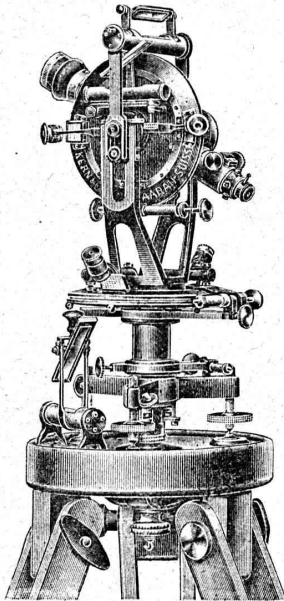
## MACHINES à VAPEUR

de toute puissance, à distribution combinée Corliss et à soupapes. Machines à distribution à tiroirs. — Machines horizontales ou verticales à un, deux, trois ou quatre cylindres, à marche lente ou rapide, pour actionnement de fabriques, de dynamos pour éclairage ou transport de force, de tramways, etc. — **Turbines à vapeur.**  
Chaudières à vapeur de toute grandeur. 3746

### Autres spécialités :

Turbines en tout genre et régulateurs de précision. Travaux de chaudronnerie en tous genres. Pompes à vapeur. Machines à glace et à froid. Compresseurs à air. Bateaux à vapeur et machines marines. Bateaux à

naphte. Bateaux en aluminium. Canots à moteur à vapeur. Transmissions et transports de force. Machines pour la fabrication du papier et du carton. Installations complètes pour la fabrication de pâte de bois. Machines à polir et à canneler.



## INSTITUT MATHÉMATIQUE ET MÉCANIQUE **Kern & Cie, à Aarau**

Fondé en 1819.

Etablissement pourvu des machines et de l'outillage les plus perfectionnés.

Instruments de premier choix pour la topographie, la géodésie et l'astronomie.

Instruments pour les nivellements de précision.

Boîtes de compas de haute précision, avec perfectionnements brevetés et approuvés. Tous les compas sont munis d'une tête canelée.

Tous les instruments sont fabriqués par la maison elle-même et répondent à toutes les exigences de la science ou de l'industrie.

Grand Prix, Paris 1889. 20 PREMIERS PRIX Grand Prix, Milan 1906.

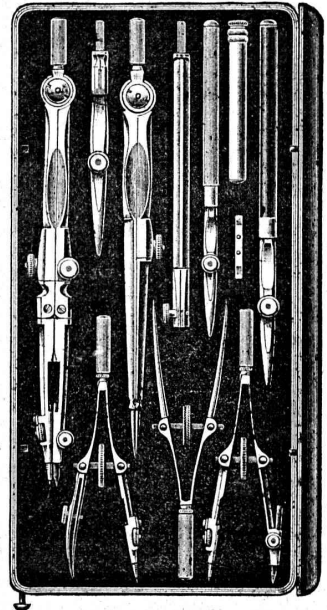
Adresse télégraphique:

**KERN AARAU**

Téléphone.



Catalogues spéciaux  
à disposition.



## S. A. DES ATELIERS DE MÉCANIQUE DE PRÉCISION DE TERRITET

### COMPTEURS d'ENERGIE ÉLECTRIQUE

pour courants :

*continu*

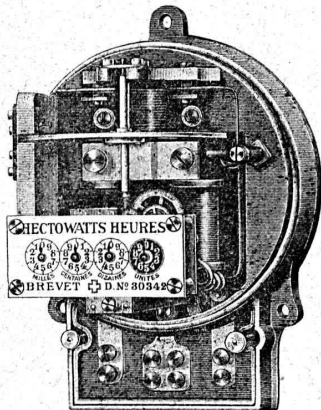
*alternatif*

*monophasé*

*biphasé*

*triphasé*

3812



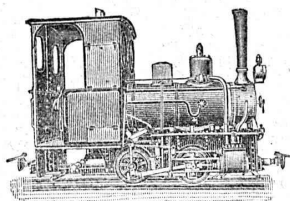
COMPTEURS à DOUBLE TARIF (jour et nuit).

COMPTEURS à TARIFS MULTIPLES.

Compteurs-Horaires (ne nécessitant pas de remontage)  
pour courant alternatif.

**LAMPES à ARC** (Perdrisat) { de 2 à 5 ampères p<sup>r</sup> ECLAIRAGE.  
pour courants alternatif et continu { de 2 à 50 » PROJECTIONS.





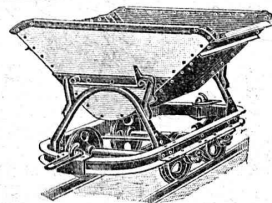
Société Suisse pour matériel de chemins de fer portatifs et fixes

## Orenstein & Koppel

ZURICH I. St-Urbangasse, 4 (Theaterstrasse)

Rails, voies, changements de voie, plaques tournantes, wagonnets de toute sorte, locomotives, locomobiles, dragues.

GRANDS ENTREPOTS A RENENS



4709

**MONTBARON & GAUTSCHI**  
NEUCHÂTEL SUISSE

# CLICHES

**PHOTOGRAVURE MODERNE  
AUTOTYPIC. TROIS COULEURS  
ZINCOGRAPHIE XYLOGRAPHIE  
GALVANOS**

Représentant à Lausanne:  
**A. Nicole, rue de la Tour, 16.**

MANUFACTURE  
de **CAOUTCHOUC**  
V<sup>ve</sup> de **H. SPECKER**  
ZURICH

**Spécialités :**

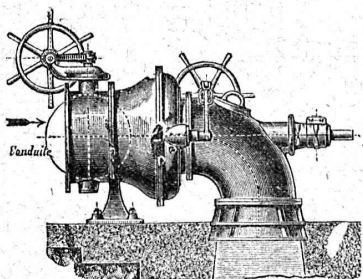
Tuyaux en CAOUTCHOUC pour conduites d'eau, acide, air, gaz, etc. 3801

Tuyaux à spirale. Tuyaux de chanvre avec ou sans couche de caoutchouc à l'intérieur

**ARTICLES POUR JOINTS**  
Feuilles en caoutchouc dans toutes les qualités. Anneaux, rondelles, tampons, clapets, soupapes, etc., en caoutchouc. Fibre en feuille, Ebonite et Amiante.

**GANTS ET TABLIERS D'AMIANTE** pour fonderies.  
**BACHES & COUVERTURES** de chevaux imperméables.

Ateliers de Constructions Mécaniques  
**de Vevey (Suisse). Maison fondée en 1830.**

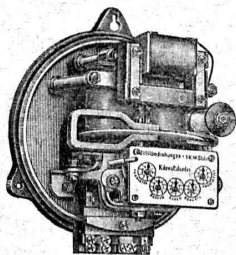


Fonderies  
de Fer et de Bronze.  
**Turbines et Régulateurs**  
Manchons  
d'accouplement élastiques.  
Pompes. 3571  
Compresseurs d'air.  
Pressoirs à vin continus.  
Pétrins et Fours mécaniques  
Tuyauterie en tôle.  
Chaudronnerie. Charpentes  
et Ponts en fer.

## Trüb, Fierz & Co, Hombrechtikon, Zurich

Fabrique d'Instruments électriques à mesurer, Compteurs électriques et appareils scientifiques, 3481

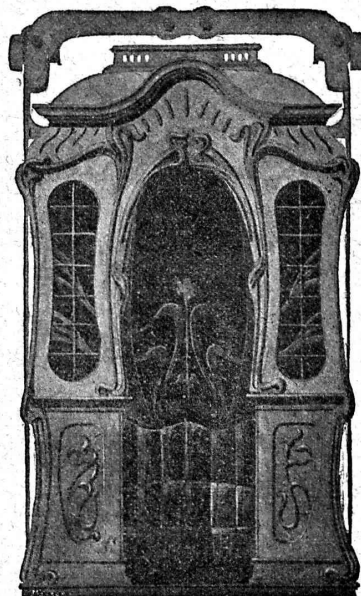
recommandent leurs **NOUVEAUX TYPES :**



**Voltmètres**  
**Ampèremètres**  
**Wattmètres**  
**Instruments de contrôle et de laboratoire.**  
**Appareils enregistreurs** ainsi que **Compteurs** pour courants alternatifs.  
Fabrication exclusivement de 1<sup>er</sup> ordre  
Fondée en 1893.  
Télégramme: Trüb, Hombrechtikon.

TÉLÉPHONE

FABRIQUE SPÉCIALE POUR  
**Ascenseurs et Monte-charges**  
**ÉLECTRIQUES**  
**SCHINDLER & Co, LUCERNE**



Maison  
**DE CONFIANCE**  
fondée en 1874.

Commande par boutons

Marche  
silencieuse.

**Grande vitesse:**  
jusqu'à  
**2 m. par seconde.**

Parachute infallible.

Derniers modèles  
américains.

1300 installations  
en fonction.

Un cheval suffit  
pour ascenseur de  
3 personnes.

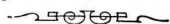
**Seul Ascenseur Electrique marchant sans  
bruit tout en étant d'un bon rendement.**

Renseignements, Dessins, Devis et Prix - courants  
gratuits sur demande.

240

# RENFER & C<sup>o</sup>, S. A.

Boujean & Bienne.



4793 - 4

SCIERIES, PARQUETERIE, USINE D'INJECTION

**PARQUETS en tous genres**  
depuis les plus simples aux plus riches.

FABRIQUE D'ACCUMULATEURS D'OERLIKON

OERLIKON, près Zurich.

## ACCUMULATEURS

pour toutes applications.



4687

Bureau pour la Suisse romande :

LAUSANNE, Chemin Vinet, 29.

Société Céramique

## RICHARD - GINORI

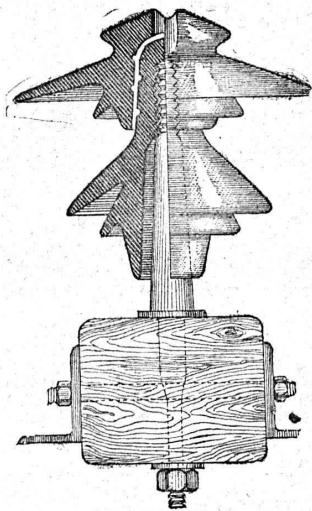
MILAN (ITALIE).

Capital L. 8,000,000 entièrement versé 3796

# ISOLATEURS

pour hautes et basses tensions en PORCELAINE DURE

BASES et MANCHES pour interrupteurs.



VIROLES

pour lampes électriques, etc., etc.

CATALOGUES gratis sur demande.

Représentants généraux pour la Suisse :

**HAUS & C<sup>o</sup>, BALE**

# Fabrique de Machines, Fribourg

S. A.



## CHAUFFAGE CENTRAL

des meilleurs systèmes.

*Buanderies*  *Séchoirs*

ET

*Installations de Bains.*

Premières références.

3803

## C<sup>ie</sup> Ingersoll-Rand

PARIS 33, Rue Réaumur, 33 PARIS

# OUTILLAGE Pneumatique

POUR

Ateliers de Construction,  
Forges, Fonderies, etc.

## MARTEAUX

à River, Buriner, Ebarber.

PERCEUSES — ALÉSEUSES

# COMPRESSEURS d'AIR

à vapeur,  
à courroie,  
électriques,  
en toutes puissances.

4590

PAPIERS HÉLIOGRAPHIQUES et à CALQUER

## Décalques d'après Héliographie



SPÉCIALITÉ :

Procédé à sec

## ATELIERS HELIOGRAPHIQUES

Suisses, S. A., ci-devant **Hatt & C<sup>o</sup>**  
ZURICH, BERNE et St-GALL



4387

## Daniel PERRET, Appareilleur

Avenue Béthusy. LAUSANNE Avenue Béthusy.

Installateur des Eaux de Cossonay, Ballaigues, Vallorbe, Vaulion, Echallens, Bremblens, Leysin, etc.

Spécialité de canalisations à haute pression. Chauffages de serres, chambres de bains et buanderies. Installations pour eau et gaz. Appareils sanitaires de tous systèmes. Serrurerie en tout genre. — Etudes et devis sur demande. 4747

## E. BECK

PERLES, près BIENNE

Télégrammes: PAPPBECK

Téléphone.

FABRIQUE POUR:

Carton bitumé. — Ciment ligneux.

PLAQUES d'ASPHALTE pour Isolations en tous genres.

TAPIS D'ISOLATIONS — GOUDRON MINÉRAL RAFFINÉ

TRINIDAD ÉPURÉE 4705

Tous les produits d'Asphalte et de Goudron.

## Düsseldorfer Röhrenindustrie

Düsseldorf-Oberbilk,

recommande ses

4307

## Tuyaux en fer forgé

jusqu'à 1200 mm. de diamètre, droits et courbés, pour

Conduites de vapeur, d'eau, de turbines, installations hydrauliques, installations de condensation, etc., avec toutes les

pièces de raccordement et pièces moulées nécessaires.

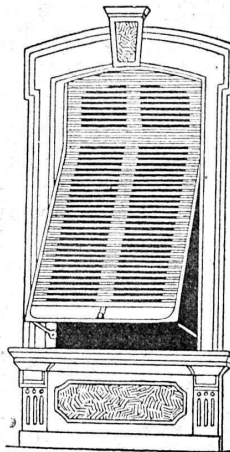
Représentant pour la Suisse:

G.-A. BOURGEOIS-RICHTER, Ing<sup>r</sup>, 5, Breitingerstrasse, ZÜRICH II.

## W. BAUMANN, Horgen.

Manufacture de Jalousies en Bois.

Le plus ancien établissement de ce genre en Suisse. — 170 ouvriers. 4402



VOLETS à ROULEAUX  
STORE A LAMES PRISMATIQUES  
AXE EN FER A RESSORTS

introduit en 1892; très apprécié  
Marquises — Persiennes — Paravents

Exécution en Red-Pine américain,  
en bois du nord  
ou en bois indigène.

REPRÉSENTANTS:

MM. RAMELET Frères, place du Flon,  
M. Louis WÄKERLIN, rue de Bourg, 18,  
Lausanne.

M. Jérôme DUCHOSAL, rue Necker 11,  
Genève.

Emile PIROUE, 85, Temple Allemand,  
Chaux-de-Fonds.

Usine à Paris IX<sup>e</sup>, 12, Rue du Delta.

## ACIERS

Aciers en barres pour Outils, toutes qualités, Acier « RAPIDE »

Tôles en Acier fondu, Qualité anglaise supérieure, pour tous usages,

Rubans en Acier, trempés et non trempés, pour découpages, ressorts, etc.

Fils d'Acier, Qualités pour Vis, pour Ressorts, etc. (trempés et non trempés), 3781—4

Acier poli supérieur, en pieds et en tringles de 2 mètres,

MÈCHES AMÉRICAINES de la maison Günther & Cie, à Francfort s/M.

Grand assortiment en magasin.

Exécution rapide et soignée.

KLEINERT & Cie, à BIENNE

BUREAU INTERNATIONAL DE BREVETS D'INVENTION

## NAEGELI & Cie

Rue de l'Hôpital, 32, BERNE à proximité de la gare.

4799

Ingénieur-Directeur: F. NAEGELI

ancien expert-examineur du Bureau fédéral des brevets.

## Chaux hydrauliques de Vallorbe.

(Société des Usines des Grands-Crêts).

## Zeugniss

Brig, den 25. Mai 1906.

Die Unterzeichnete bezeugt hiermit dass sämtlicher Kalk, der im Simplon-Tunnel in den Jahren 1898 bis 1906 Verwendung fand, von der

## Société des Usines des Grands-Crêts près Vallorbe

geliefert wurde.

Ausserdem freut es sie bezeugen zu können, dass die Kalkfabrik in allen Beziehungen ihren vertraglichen Verpflichtungen nachgekommen ist und zu Reklamationen nie Veranlassung gab.

Baugesellschaft für den Simplon-Tunnel

pp BRANDT, BRANDAU & Cie

(Signé) E. LOCHER.

# PARQUETERIE D'AIGLE (Fondée en 1855)

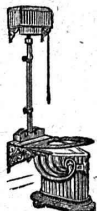
**MILAN 1906 Diplôme d'honneur  
avec Médailles d'or**  
Médaille d'or : 4733  
Yverdon 1894. Genève 1896. Vevey 1901.

Représentée : à Lausanne par M. J. MERLE, Maupas, 13,  
à Montreux par M. Alb. CHENEVAL, avenue Nestlé,  
à Genève par M. Claude MERLE, Chemin des Sources, 9.

Téléphone:  
N° 2977.

## KOCH & C<sup>ie</sup>, ci-devant E. Baumberger & Koch, BALE

Télégrammes:  
Asphalte, Bâle.



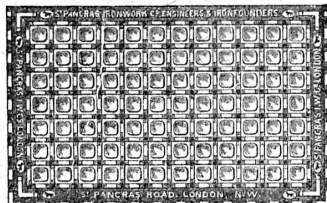
### Matériaux pour constructions.

**CLOSETS anglais :** Grands assortiments en  
Jura, Napoli, Portugal, Rotterdam,  
Hauteville, etc.

Cuvettes. — Lavabos. — Urinoirs. — Eviers.  
**Tuyaux en grès.**

**CARREAUX** pour dallages et pour revêtements.

**PRISMES ET RÉFLECTEURS**  
en verre de St-Pancras.



Briques réfractaires  
de Kandern.

**GOUJONS** en pierre ponce  
24 x 12 x 6 cm.

Plaques isolatrices  
contre l'humidité  
avec lames de plomb.

Carton bitumé  
en diverses épaisseurs.

### Entreprises de Travaux

publics et particuliers.



Toitures pour constructions industrielles  
système breveté Séquin & Knobel.

Toitures en ciment volcanique et en carton bitumé.

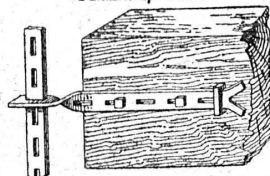
Dallages pour écuries. — Parquets sur bitume.  
Exécution prompte et soignée. 4258

**BRIQUES EN LIÈGE** isolant contre les températures.

### Fer d'ancrage

pour bâtiments, en fer fondu  
Siemens-Martin.  
Se façonne à froid sur le  
chantier.

Balkenkopf-Anker



Maison de 1<sup>er</sup> ordre pour  
la fourniture  
de tous les articles sanitaires.



# HAPP & C<sup>ie</sup>

Armaturenfabrik - Zurich.

3116-3



Appareils de W.-C.  
Toilettes. - Baignoires.  
Douches. - Chauffe-bains.

Berlin 1907, Médaille d'Or et Prix d'honneur

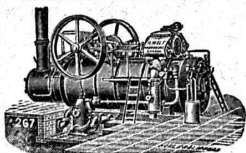
# R. WOLF

Magdebourg-Buckau

Représentant :

**W. THIELE**

Zurich.



## Demi-Fixes et Locomobiles

à vapeur saturée et à vapeur sur-  
chauffée de 10 à 600 chevaux.

**FORCE MOTRICE LA PLUS ÉCONOMIQUE  
POUR TOUTES LES BRANCHES DE L'INDUSTRIE**

Conduite facile. Sécurité de marche absolue. Grande réserve de force.  
Marche régulière et silencieuse Emploi de n'importe quel combustible.  
Emploi de la vapeur d'échappement pour le chauffage et autres  
usages auxiliaires.

Production 600,000 chevaux.

## LIBRAIRIE F. ROUGE & C<sup>ie</sup>

LAUSANNE — 4, Rue Haldimand, 4 — LAUSANNE

Grand choix d'Ouvrages Technologiques.

### Locomotives.

Jeune Suisse, 28 ans, employé  
7 ans dans grande Administration  
de chemins de fer, connaissant à  
fond le service des locomotives,  
cherche place dans service Traction  
de Compagnie secondaire ou usine.  
Certificats à disposition. Ecrire  
sous D 25,316 L à Haasenstein  
& Vogler, Lausanne (Suisse).

P. JÆGER, Küsnacht, Zürich.

### Traductions techniques

en anglais, allemand, italien,  
espagnol.

### Electro - technicien,

Suisse allemand, ayant travaillé un  
certain temps dans la construction  
et l'exploitation d'usines électri-  
ques, bien au courant de tous les  
travaux de la branche,

cherche engagement  
convenable, afin de se perfection-  
ner dans la langue française.

Prière d'adresser les offres sous  
chiffre Z. J. 8909, à Rudolf  
Mosse, Zurich. (Z. 7887 c.)