

Objektyp: **Advertising**

Zeitschrift: **Bulletin technique de la Suisse romande**

Band (Jahr): **34 (1908)**

Heft 22

PDF erstellt am: **08.08.2024**

Nutzungsbedingungen

Die ETH-Bibliothek ist Anbieterin der digitalisierten Zeitschriften. Sie besitzt keine Urheberrechte an den Inhalten der Zeitschriften. Die Rechte liegen in der Regel bei den Herausgebern. Die auf der Plattform e-periodica veröffentlichten Dokumente stehen für nicht-kommerzielle Zwecke in Lehre und Forschung sowie für die private Nutzung frei zur Verfügung. Einzelne Dateien oder Ausdrucke aus diesem Angebot können zusammen mit diesen Nutzungsbedingungen und den korrekten Herkunftsbezeichnungen weitergegeben werden. Das Veröffentlichen von Bildern in Print- und Online-Publikationen ist nur mit vorheriger Genehmigung der Rechteinhaber erlaubt. Die systematische Speicherung von Teilen des elektronischen Angebots auf anderen Servern bedarf ebenfalls des schriftlichen Einverständnisses der Rechteinhaber.

Haftungsausschluss

Alle Angaben erfolgen ohne Gewähr für Vollständigkeit oder Richtigkeit. Es wird keine Haftung übernommen für Schäden durch die Verwendung von Informationen aus diesem Online-Angebot oder durch das Fehlen von Informationen. Dies gilt auch für Inhalte Dritter, die über dieses Angebot zugänglich sind.

FRITZ MARTI SOCIÉTÉ ANONYME, BERNE

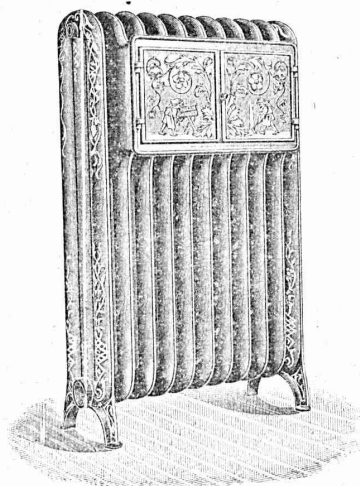
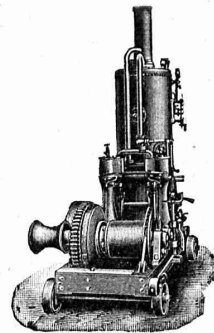
4550-2 a

VENTE
et
LOCATION
de :

Machines pour la construction. Bétonnières américaines système « Smith ». — Concasseurs pour faire le gravier et le sable. — Dragues. — Treuils à vapeur et à l'électricité. — Locomotives disponibles de 6 à 50 chevaux.

Matériel d'entrepreneurs. Voies transportables. — Vagonnets, aiguilles, plaques tournantes, roues, essieux montés et coussinets dans tous les types désirables.

Locomotives d'entrepreneurs disponibles, de 600, 750 et 1000 millimètres d'écartement.



Ele PÆRLI & Cie
* * *
BIENNE 3784 LAUSANNE

Chauffages centraux
de tous les systèmes.

Installations sanitaires

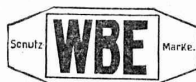
Excellentes références.

Carreaux en ciment comprimé. (4652 — 3)
Carreaux mosaïques en marbre comprimé.
Carreaux pour revêtements.
Pose de carrelages et revêtements à forfait.
Fr. JENNY, Rolle.
Maison fondée en 1850.

FERMETURES
automatiques à rouleaux
EN TÔLE ONDULÉE
FR. GAUGER À ZÜRICH

207

Emulsion Wunner au Bitume



4524

rend le mortier de ciment imperméable.

Référence de douze années.

Représentant unique en Suisse :

F. ECKERT & Cie
ZURICH I, Bahnhofstrasse 73 a, ZURICH I

TÉLÉPH. 7175 CATALOGUES GRATUITS TÉLÉGR. BITUMEN

MÉFIEZ-VOUS DES IMITATIONS



YVERDON



GENÈVE



VEVEY

S. FOSSATI

ENTREPRENEUR

Avenue de Béhusy, LAUSANNE

FABRIQUE DE CARRELAGES en ciment comprimé.

Dessins d'après albums et sur demande — Nuances et couleurs au choix.

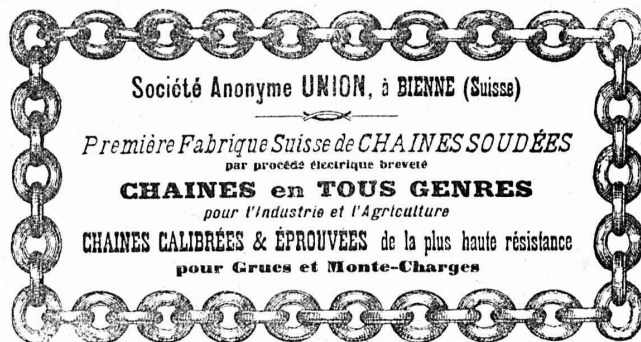
ASPHALTAGE pour terrasses, chambres de bains, à lessive, trottoirs, entrepôts, etc.

TÉLÉPHONE 1589 4779

Montandon & Cie S.A. Bienne



4617



Société Anonyme UNION, à BIENNE (Suisse)

Première Fabrique Suisse de CHAINES SOUDÉES
par procédé électrique breveté

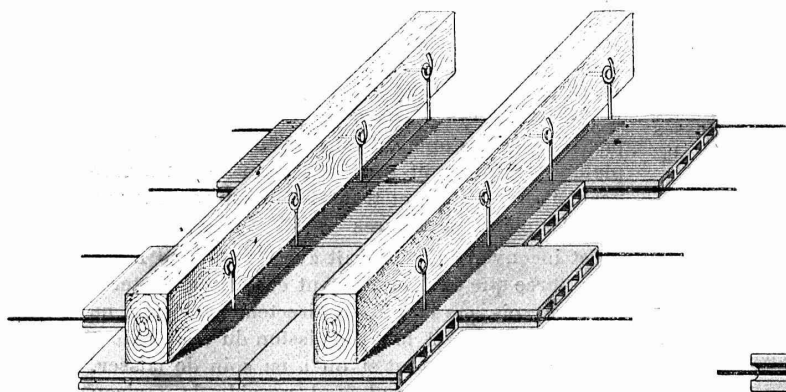
CHAINES en TOUS GENRES

pour l'Industrie et l'Agriculture

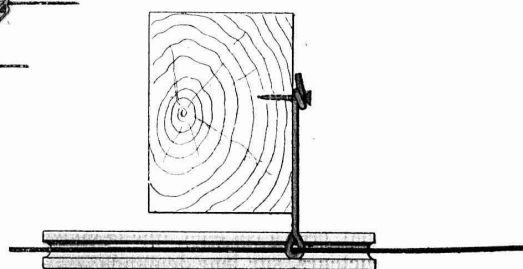
CHAINES CALIBRÉES & ÉPROUVÉES de la plus haute résistance
pour Grues et Monte-Charges

Plafond-Hourdis Armé, en Briques

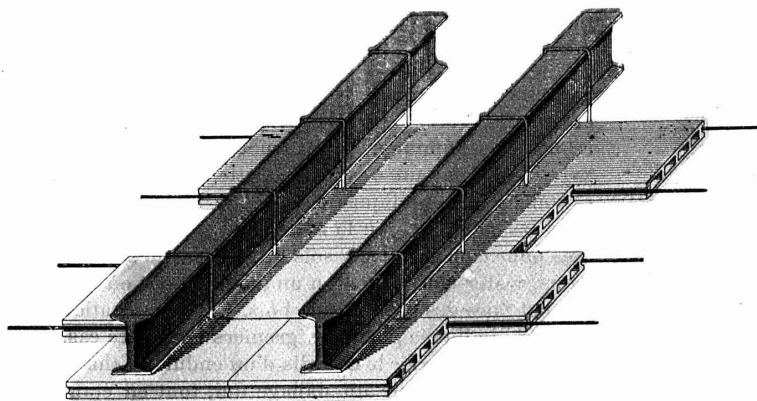
Système PERRET, breveté S.G.D.G.



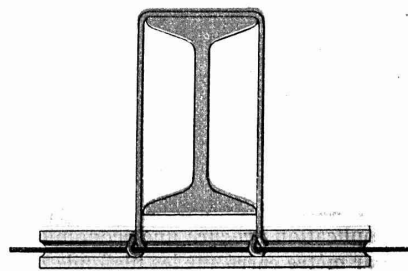
Plafond hourdis en construction sur solives en bois



Détail du crochet et de l'armature, mode de fixation sur solives en bois



Plafond-hourdis en construction sur poutrelles en fer



Détail de l'étrier et de l'armature, mode de fixation sur poutrelles en fer

Marc PERRET, BELLEY (Ain)

R. FRASSON
Représentant
LAUSANNE

Belley — Imprimerie Louis Chaduc — 6406

PLAFOND-HOURDIS ARMÉ, EN BRIQUES

Systeme PERRET, breveté S.G.D.G.

Le plafond-hourdis armé, en briques, système Perret, breveté S. G. D. G., se compose, comme son nom l'indique, de briques et d'une ossature métallique formant l'armature.

C'est, en quelque sorte, une cloison armée, fixée sous les solives au moyen de crochets spéciaux qui en assurent la rigidité.

Des essais de résistance à la surcharge, poussés jusqu'à 1.200 et 1.400 kilos par mètre carré de plafond, n'ont produit aucune trace de fatigue.

Un enduit au plâtre et au mortier, suivant le cas, termine la surface apparente du plafond.

La construction en est simple et facile, les ouvriers sont vite au courant de la pose des fers et de la brique. La besogne est, du reste, simplifiée par un outillage spécial, créé à cet effet, que la maison fournit aux constructeurs, sur leur demande.

La brique étant placée, l'enduit se fait en une seule fois, comme sur une cloison ordinaire. Ce système de plafond présente les avantages suivants :

SOLIDITÉ. — Il est d'une solidité à toute épreuve ; étant fait pour être chargé, il ne risque pas de se fendre comme la plupart des plafonds ordinaires, en lattes et plâtre ; un choc même violent ne peut l'ébranler.

On peut très facilement y fixer des conduites de gaz, des fils électriques, des rosaces, des corniches en stuf ou en bois, etc.

ÉCONOMIE. — Il est économique, parce qu'étant construit pour supporter directement la terre ou le gravois que l'on place dans les planchers pour intercepter le son, il remplace et supprime les faux planchers, c'est-à-dire qu'il remplit deux rôles : celui de plafond et celui de faux plancher ; de ce fait, son application procure une économie d'environ 1 franc par mètre carré sur les plafonds ordinaires.

INCENDIE. — Il supprime d'une façon absolue toute transmission d'incendie d'un étage inférieur à un étage supérieur.

Des expériences publiques faites à Belley et à Annecy, les 5 et 16 novembre 1904, à Dijon, le

25 septembre 1905 et à Besançon, le 9 juillet 1906, l'ont démontré d'une façon certaine (Voir les procès-verbaux).

SONORITÉ. — Dans les planchers où l'on fait l'application du plafond ordinaire en plâtre et lattes, pour intercepter le son, on place de la terre sèche ou du gravois sur un faux plancher construit entre les solives ou par-dessus, ce qui n'empêche qu'imparfaitement les ondes sonores d'être transmises au plafond qui vibre un peu, à la façon de la seconde peau d'un tambour, et transmet, à son tour, le son dans les pièces inférieures.

Cet inconvénient disparaît avec le plafond-hourdis ; parce que ce dernier étant chargé par la terre ou le gravois que l'on place directement dessus, ne peut plus vibrer, et la transmission du son devient presque nulle, surtout si on a eu soin de laisser, entre les solives et le plafond, un vide de environ un centimètre.

APPLICATIONS DIVERSES. — Le plafond, système Perret, peut s'appliquer sur des solives en bois, sur des chevrons sous toiture, sur des poutrelles en fer et sur des poutres en béton armé.

HOURDIS SUR SOLIVES. — Si, au lieu de construire le plafond-hourdis comme nous l'avons décrit ci-devant, sous la poutraison, on le construit dessus, avec les crochets de suspension en moins, on obtient un hourdis très résistant quoique mince, et fait pour recevoir un dallage en ciment, des carreaux en céramique, un parquet sur bitume, du xyloth ou tout autre système. Cette dernière application est tout indiquée et rend de réels services dans les bâtiments où l'on emploie des solives en bois pour construire des sols de cuisine, de salle de bains, water-closet, etc., en un mot, partout où l'on ne peut faire des parquets en bois. Cette application est aussi indiquée pour des greniers ; dans ce cas, il suffit de recouvrir le hourdis d'un enduit de chaux lourde pour obtenir un dallage qui, tout en étant plus propre qu'un plancher en bois, protégera l'immeuble contre les risques d'incendie.

Ce système réunit deux facteurs précieux : *Economie et Sécurité.*

Envoi sur demande des notices et du catalogue complets ainsi que les prix **FRANCO DANS TOUTES GARES**, du mètre carré, des matériaux nécessaires à la construction du plafond-hourdis et du hourdis sur solives, système Perret, comprenant la brique spéciale, les aciers pour armature et les crochets.

CAMILLE BAUER * BÂLE

Adresse télégraphique: »Spannung« — Téléphone No. 2205.

Bureau de vente exclusive pour la SUISSE des lampes à filament métallique
» OSMINE WESTINGHOUSE «

Economie
70%

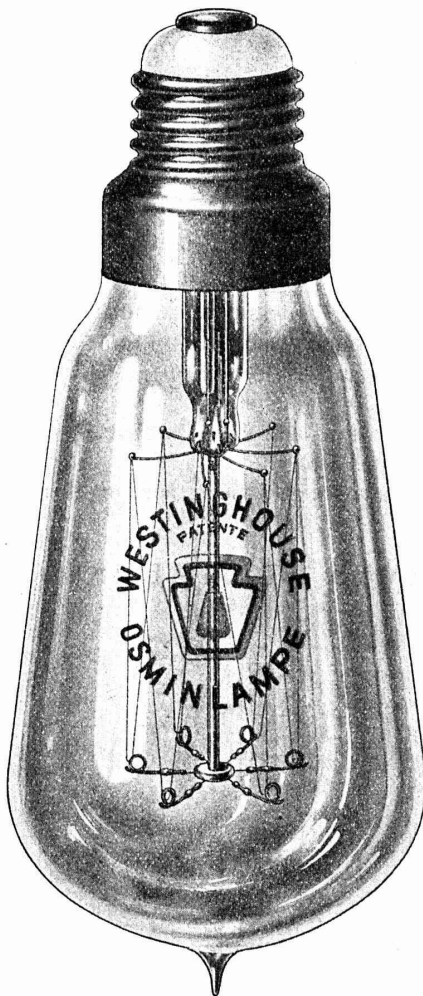
Env.: 1 Watt
par bougie

Fabriquée en Suisse

Fabriquée en Suisse

La fabrique d'Aarau
peut livrer
2000 lampes
par jour.

Celle de Vienne (Autriche)
peut livrer
15,000 lampes
par jour.



La Lampe »Osmine Westinghouse« Type »Vertex«
brûle dans toutes les positions.

Durée moyenne env. 1000 heures.

PRIX COURANT

Lampes Type »VERTEX« fonctionnant dans toutes les positions

Bougies environs	Volts	Formes	Prix	Observations
25	100—135	D	frs. 4.—	Groupe I
30	100—135	D	» 4.—	—
50	100—135	E	» 4.—	—
16	50—60	C	frs. 3.75	Groupe II
20	50—60	C	» 3.75	—
50	150—160	F	» 5.—	—
50	200—230	F	» 6.—	—
6	12—20	A	frs. 2.50	Groupe III
8	12—25	A	» 2.50	—
10	18—35	A	» 2.50	—
12	23—40	B	» 2.75	—
16	23—37	B	» 2.75	—

NOTA. — Ces prix subissent une majoration de 4 % pour les lampes en verre dépoli. Les lampes du groupe III peuvent d'être livrées avec ampoules sphériques. Majoration 10 %.

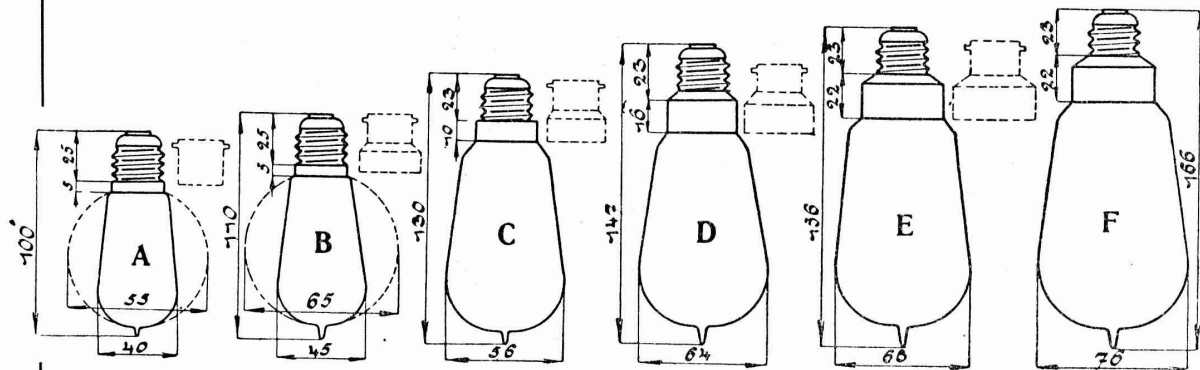
Conditions de vente. Les prix ci-dessus s'entendent net; pour commandes inférieures à 25 pièces franco la fabrique, emballage et port en sus pour commandes à partir de 25 pièces franco tout gare de destination.

Conditions de paiement: 30 jours net.

Expéditions et emballage: Les lampes » Osmine « sont emballées normalement par quantités de 25, 50 ou 100 pièces.

Toutes les réclamations doivent être adressées dans un délai de 48 heures après la réception des lampes.

FORMES ET DIMENSIONS



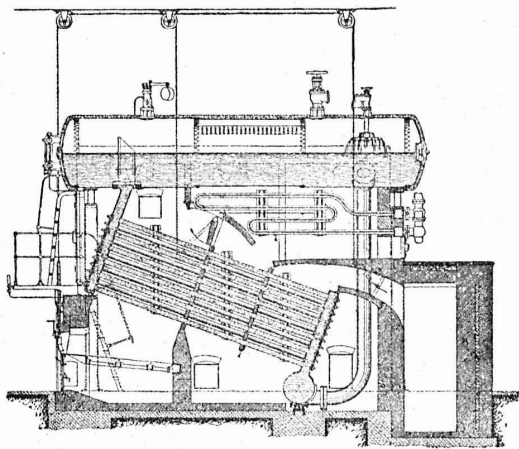
AVIS IMPORTANT

Indiquer sur la commande:

- 1^o Le voltage maximum et le pouvoir lumineux en bougies;
- 2^o Si la lampe doit être montée en série;
- 3^o Si l'ampoule doit être en verre ordinaire ou en verre dépoli;
- 4^o Indiquer si la douille doit être à vis ou à baïonnette.

SULZER FRÈRES

Winterthur.



Chaudières multitubulaires

de toutes grandeurs et pression de marche.

Circulation énergique et grande production de vapeur, par suite de l'amenée directe de l'eau aux faisceaux tubulaires inférieurs ;

Vaste espace de vapeur ;

Couvercles de fermeture de construction éprouvée. 4618-1

Surchauffeur pouvant être réglé et isolé à volonté.

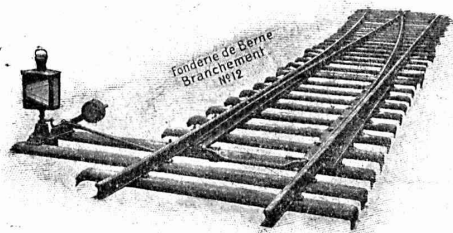
Installations exécutées, entre autres :

Stations centrales d'électricité de St-Gall, du Locle, de Winterthur, Wynau, Thoune, La Chaux-de-Fonds, Kubel, Rathausen près Lucerne, etc.

SOCIÉTÉ DES

USINES de Louis de ROLL

SUCCURSALE : FONDERIE de BERNE. Fournit :



Appareils de levage : Ponts roulants, Grues pivotantes ou électrique. Monte-charges hydrauliques, électriques ou à courroie.

Matériel de chemins de fer : Ponts tournants et Chariots transbordeurs pour wagons et pour locomotives, commandés à bras, par machines à vapeur ou par moteurs électriques.

Branchements et croisements pour voies étroites et voies normales, pour rails Vignoni et rails à gorge. 231

BARRIÈRES avec ou sans arrêts et sonneries.

Superstructures à crémaillères. Chemins de fer funiculaires. (Freins brevetés). Depuis le commencement de 1898 la Fonderie de Berne a tourné 32 funiculaires.

Barrages, installations métalliques et mécaniques pour barrages (vannes, écluses, grilles, trenils, etc.).

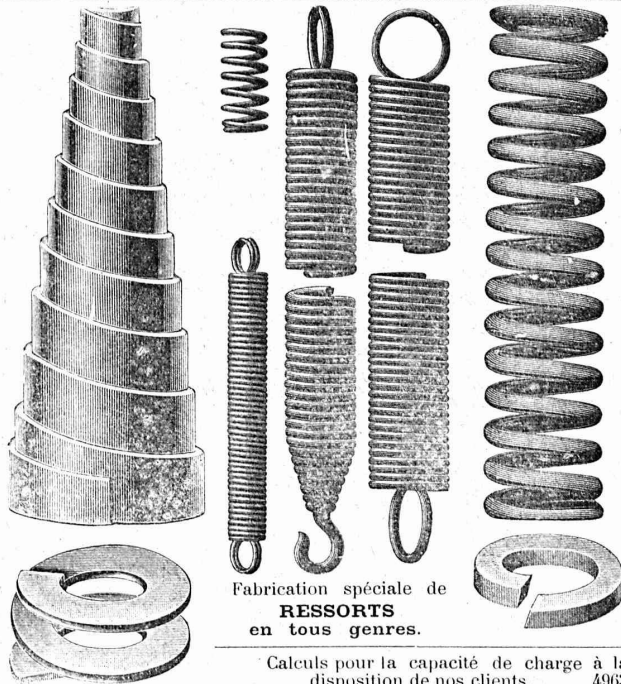
Machines pour la fabrication des briques en ciment

➔ Renseignements sur des installations faites, références, projets et devis sont à disposition ➔

BREVETS D'INVENTION

MARQUES DE FABRIQUE.-DESSINS.-MODÈLES.
OFFICE GÉNÉRAL.FONDÉ EN 1888 LA CHAUX-DE-FONDS.

MATHEY-DORET Ingr. Conseil



Fabrication spéciale de
RESSORTS
en tous genres.

Calculs pour la capacité de charge à la disposition de nos clients. 4963

Acier de toute première qualité. — Trempe égale et exacte.

Baumann Frères, Ruti (Zurich).

SOCIÉTÉ ANONYME DES ATELIERS DE CONSTRUCTIONS MÉCANIQUES DE **ESCHER WYSS & Cie**

Fondés en 1805. ZÜRICH (Suisse) et RAVENSBURG (Wurtemberg). Fondés en 1805.
Exposition universelle de Paris 1900 : Quatre Grand Prix et Deux Médailles d'Or.

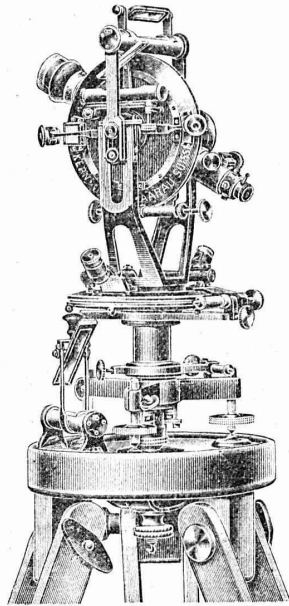
MACHINES à VAPEUR

de toute puissance, à distribution combinée Corliss et à soupapes. Machines à distribution à tiroirs. — Machines horizontales ou verticales à un, deux, trois ou quatre cylindres, à marche lente ou rapide, pour actionnement de fabriques, de dynamos pour éclairage ou transport de force, de tramways, etc. — **Turbines à vapeur.**
Chaudières à vapeur de toute grandeur. 3746

Autres spécialités :

Turbines en tout genre et régulateurs de précision. Travaux de chaudronnerie en tous genres. Pompes à vapeur. Machines à glace et à froid. Compresseurs à air. Bateaux à vapeur et machines marines. Bateaux à

naphte. Bateaux en aluminium. Canots à moteur à vapeur. Transmissions et transports de force. Machines pour la fabrication du papier et du carton. Installations complètes pour la fabrication de pâte de bois. Machines à polir et à canneler.



INSTITUT MATHÉMATIQUE ET MÉCANIQUE **Kern & Cie, à Aarau** Fondé en 1819.

Etablissement pourvu des machines et de l'outillage les plus perfectionnés.

Instruments de premier choix pour la topographie, la géodésie et l'astronomie.

Instruments pour les nivellements de précision.

Boîtes de compas de haute précision, avec perfectionnements brevetés et approuvés. Tous les compas sont munis d'une tête canelée.

Tous les instruments sont fabriqués par la maison elle-même et répondent à toutes les exigences de la science ou de l'industrie.

Grand Prix, Paris 1889. 20 PREMIERS PRIX Grand Prix, Milan 1906.

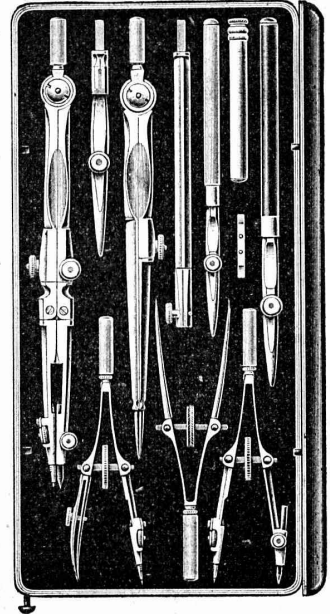
Adresse télégraphique :

KERN AARAU

Téléphone.



Catalogues spéciaux
à disposition.



S. A. DES ATELIERS DE MÉCANIQUE DE PRÉCISION DE TERRITET

COMPTEURS d'ENERGIE ÉLECTRIQUE

pour courants :

continu

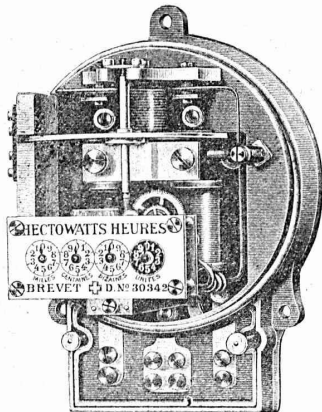
alternatif

monophasé

biphasé

3812

triphasé

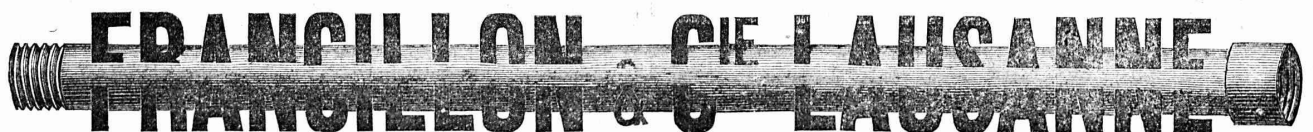


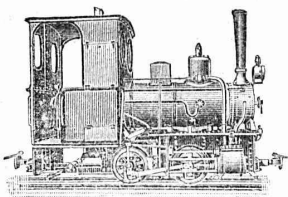
COMPTEURS à DOUBLE TARIF (jour et nuit).

COMPTEURS à TARIFS MULTIPLES.

Compteurs-Horaires (ne nécessitant pas de remontage)
pour courant alternatif.

LAMPES à ARC (Perdrisat) { de 2 à 5 ampères p^r ECLAIRAGE.
pour courants alternatif et continu { de 2 à 50 " PROJECTIONS.



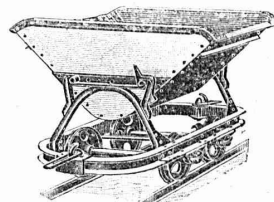


Société Suisse pour matériel de chemins de fer portatifs et fixes

Orenstein & Koppel

ZURICH I. St-Urbangasse, 4 (Theaterstrasse)

Rails, voies, changements de voie, plaques tournantes, wagonnets de toute sorte, locomotives, locomobiles, dragues.
GRANDS ENTREPOTS A RENENS



4709

MONTBARON & GAUTSCHI
NEUCHÂTEL SUISSE

CLICHÉS

PHOTOGRAVURE MODERNE
AUTOTYPIC, TROIS COULEURS
ZINCOGRAPHIE, XYLOGRAPHIE
GALVANOS

Représentant à Lausanne:
A. Nicole, rue de la Tour, 16.

MANUFACTURE
de **CAOUTCHOUC**
V^{ve} de **H. SPECKER**
ZURICH

Spécialités :

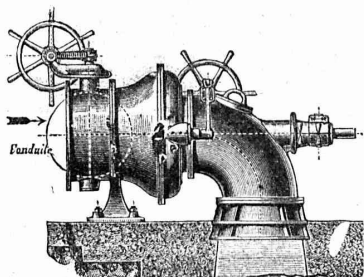
Tuyaux en CAOUTCHOUC pour conduites d'eau, acide, air, gaz, etc. 3801

Tuyaux à spirale. Tuyaux de chanvre avec ou sans couche de caoutchouc à l'intérieur

ARTICLES POUR JOINTS
Feuilles en caoutchouc dans toutes les qualités. Anneaux, rondelles, tampons, clapets, soupapes, etc., en caoutchouc. Fibre en feuille, Ebonite et Amiante.

GANTS ET TABLIERS D'AMIANTE pour fonderies.
BACHES & COUVERTURES de chevaux imperméables.

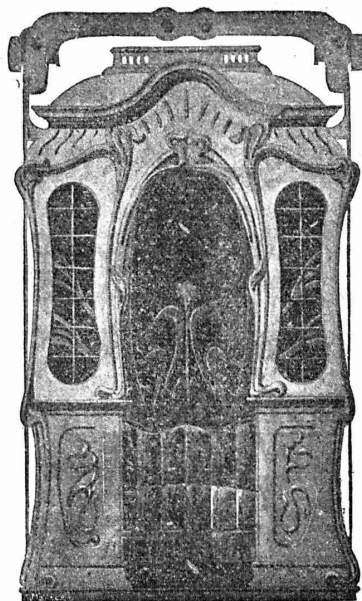
Ateliers de Constructions Mécaniques
de Vevey (Suisse). Maison fondée en 1830.



Fonderies de Fer et de Bronze.
Turbines et Régulateurs
Manchons d'accouplement élastiques.
Pompes. 3571
Compresseurs d'air.
Pressoirs à vin continus.
Pétrins et Fours mécaniques
Tuyauterie en tôle.
Chaudronnerie. Charpentes et Ponts en fer.

Fabrique spéciale pour
ASCENSEURS ET MONTE-CHARGES
électriques,
hydrauliques,
à transmission.

Schindler & C^{ie}, Lucerne.



Maison DE CONFIANCE fondée en 1874.

Commande par bouton
Commande par corde
Commande par volant, etc.

Marche silencieuse.

Grande vitesse: jusqu'à 2 m. par seconde.

Parachute infallible.

Derniers modèles américains.

1500 installations en fonction.

Renseignements, Dessins, Devis et Prix - courants
gratuits sur demande.

Trüb, Fierz & C^o, Hombrechtikon, Zurich

Fabrique d'Instruments électriques à mesurer, Compteurs électriques et appareils scientifiques, 3481

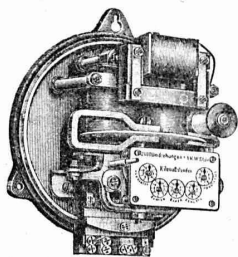
recommandent leurs **NOUVEAUX TYPES :**

Voltmètres
Ampèremètres
Wattmètres
Instruments de contrôle et de laboratoire.
Appareils enregistreurs ainsi que **Compteurs** pour courants alternatifs.

Fabrication exclusivement de 1^{er} ordre

Fondée en 1893.

Télégramme: Trüb, Hombrechtikon.



TELEPHONE

== GRANIT ==

Société anonyme H. SCHULTHESS

Téléphone — Siège à PERSONICO — Bureau à LAVORGO (Tessin) — Téléphone

Grandes carrières de granit près de PERSONICO (gare de Bodio), CRESCIANO (gare d'Osogna) et dans la vallée VERZASCA avec chantier près la gare de GORDOLA.

Exécution de pierre de taille en granit du genre le plus simple au plus riche.

Travaux ornementés en granit blanc de grain très fin de la Vallée Verzasca.

DALLES DE TOUTES DIMENSIONS

SPÉCIALITÉ :

4892

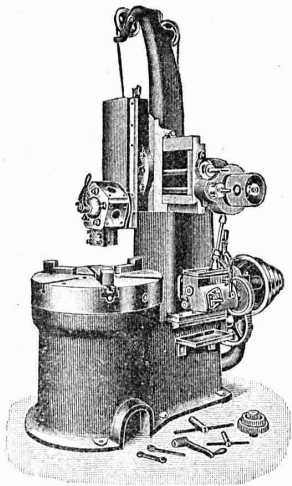
Semelles en gneiss blanc fin pour escaliers en fer ou béton armé, dès 5 cm. d'épaisseur.

Marbres rouges et colorés d'Arzo pour colonnes et travaux de décoration.

RÉFÉRENCES DE PREMIER ORDRE — 0 — SERVICE PROMPT ET SOIGNÉ — 0 — PRIX MODÉRÉS

S'adresser à la Direction, à Lavigo (Tessin), ou à M. FÉLIX POUSAZ, représentant, route de la Borde, 63, LAUSANNE

ALFRED RUBIN, Ingénieur, Zürich I. Bahnhofstrasse, 94.

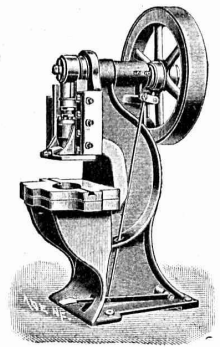


1. **Presses à excentrique et à friction,**
Presses à emboutir, Balanciers, Laminoirs,
Cisailles, Tours à repousser et à lisser, etc.

2. **Machines-Outils modernes.** Tours divers,
Etaux limeurs, Machines à fraiser, percer,
meuler, affuter, etc.

3621

3. **Matériel pour chemins de fer et tramways,** fil de fer et d'acier galvanisé, fil de cuivre. Ressorts pour wagons. Pièces forgées, arbres en acier nickelé, aiguillages et croisements en acier maganese. Installation complète d'atelier et d'outillage pour tramways.

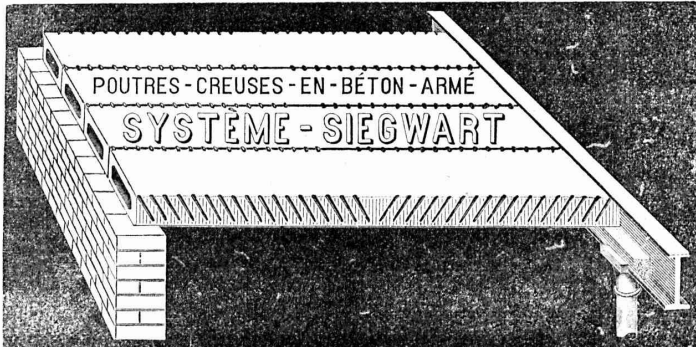


POUTRES SIEGWART

Plancher en béton armé, consistant en poutres creusées fabriquées séparément à l'avance dans nos usines à Lyss et mises sur place l'une à côté de l'autre. Pose très simple, sans coffrage, ni échafaudage, par conséquent point de danger d'un décentrement prématuré.

4739

Possibilité de charger les planchers immédiatement après la pose des poutres, permettant ainsi un avancement des travaux sans retard.



Grande sécurité contre l'incendie et action isolante au point de vue de la température et du son.

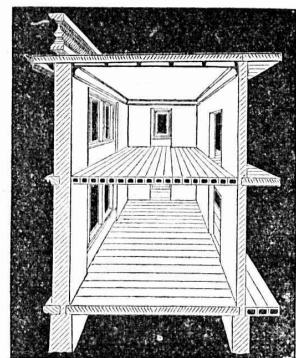
Devis gratuits à disposition.

Production annuelle : 30 à 50,000 m².

G. & A. BANGERTER Fabrique de produits en ciment.
LYSS (Berne).

Seuls concessionnaires pour les cantons de Bâle, Soleure, Berne et la Suisse romande.

Représentant pour les cantons de Vaud, Valais et Genève :
M. L. KOCH, à LAUSANNE



Le plus ancien et plus éprouvé des systèmes de béton armé, fabriqués machinellement.

D. DENZLER, Zurich.

CORDERIE MÉCANIQUE 4601

CORDES de transmission
pour la Bâtiſse et Grues

de 15 à 45 mm., jusqu'à 200 m. de longueur,
en Chanvre, Coton et Acier (galvanisé).

ARTICLES DE CORDAGE EN TOUS GENRES

Daniel PERRET, Appareilleur

Avenue Béthusy. LAUSANNE Avenue Béthusy.

Installateur des Eaux de Cossonay, Ballaigues,
Vallorbe, Vaulion, Echallens, Bremblens, Leysin, etc.

Spécialité de canalisations à haute pression. Chauffages de
serres, chambres de bains et buanderies. Installations pour
eau et gaz. Appareils sanitaires de tous systèmes. Serrurerie
en tout genre. — Etudes et devis sur demande. 4747

E. BECK

PERLES, près BIENNE

Télégrammes: PAPPBECK

Téléphone.

FABRIQUE POUR:

Carton bitumé. — Ciment ligneux.

PLAQUES d'ASPHALTE pour Isolations en tous genres.

TAPIS D'ISOLATIONS — GOUDRON MINÉRAL RAFFINÉ

TRINIDAD ÉPURÉE 4705

Tous les produits d'Asphalte et de Goudron.

Düsseldorfer Röhrenindustrie

Düsseldorf- Oberbilk,

recommande ses

4913

Tuyaux en fer forgé

jusqu'à 1200 mm. de diamètre, droits et courbés, pour

Conduites de vapeur, d'eau, de turbines, installations
hydrauliques, installations de condensation, etc.,
avec tous les

joint, toutes les pièces d'assemblage nécessaires.

Représentant pour la Suisse:

**G.-A. BOURGEOIS-RICHTER, Ing^r, Breitingerstrasse,
ZURICH II.**

W. BAUMANN, Horgen.

Manufacture de Jalousies en Bois.

Le plus ancien établissement de ce genre
en Suisse. — 170 ouvriers. 4492

VOLETS à ROULEAUX

STORE A LAMES PRISMATIQUES

AXE EN FER A RESSORTS

introduit en 1892; très apprécié

Marquises — Persiennes — Paravents

Exécution en Red-Pine américain,
en bois du nord
ou en bois indigène.

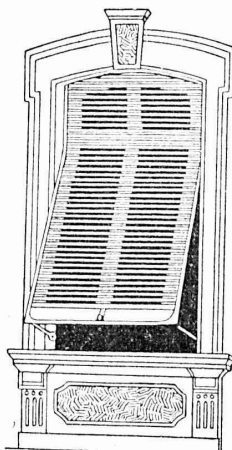
REPRÉSENTANTS:

MM. RAMELET Frères, place du Flon,
M. Louis WÄKERLIN, rue de Bourg, 18,
Lausanne.

M. Jérôme DUCHOSAL, rue Necker 11,
Genève.

Emile PIROUE, 85, Temple Allemand,
Chaux-de-Fonds.

Usine à Paris IX^e, 12, Rue du Delta.



ACIERS

Aciers en barres pour Outils, toutes qualités, Acier
« RAPIDE »

Tôles en Acier fondu, Qualité anglaise supérieure,
pour tous usages,

Rubans en Acier, trempés et non trempés, pour
découpages, ressorts, etc.

Fils d'Acier, Qualités pour Vis, pour Ressorts,
etc. (trempés et non trempés), 3781-4

Acier poli supérieur, en pieds et en tringles de
2 mètres,

MÈCHES AMÉRICAINES de la maison Gün-
ther & C^{ie}, à Francfort s/M.

Grand assortiment en magasin.

Exécution rapide et soignée.

KLEINERT & Cie, à BIENNE

BUREAU INTERNATIONAL DE BREVETS D'INVENTION

NAEGELI & Cie

Rue de l'Hôpital, 32, BERNE à proximité de la gare.

4799

Ingénieur-Directeur: **F. NAEGELI**

ancien expert - examinateur du Bureau fédéral des brevets.

Chaux hydrauliques de Vallorbe.

(Société des Usines des Grands-Crêts).

Zeugniss

Brig, den 25. Mai 1906.

Die Unterzeichnete bezeugt hiermit dass sämtlicher Kalk, der im Simplon-Tunnel in den
Jahren 1898 bis 1906 Verwendung fand, von der

Société des Usines des Grands-Crêts près Vallorbe

geliefert wurde.

Ausserdem freut es sie bezeugen zu können, dass die Kalkfabrik in allen Beziehungen ihren ver-
traglichen Verpflichtungen nachgekommen ist und zu Reklamationen nie Veranlassung gab.

Baugesellschaft für den Simplon-Tunnel

pp BRANDT, BRANDAU & Cie

(Signé) **E. LOCHER.**

PARQUETERIE D'AIGLE (Fondée en 1855)

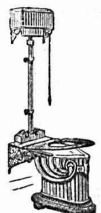
**MILAN 1906 Diplôme d'honneur
avec Médailles d'or**
Médaille d'or : 4733
Yverdon 1894. Genève 1896. Vevey 1901.

Représentée : à Lausanne par M. J. MERLE, Maupas, 13,
à Montreux par M. Alb. CHENEVAL, avenue Nestlé,
à Genève par M. Claude MERLE, Chemin des Sources, 9.

Téléphone:
N° 2977.

KOCH & C^{ie}, ci-devant E. Baumberger & Koch, BALE

Télégrammes :
Asphalte, Bâle.



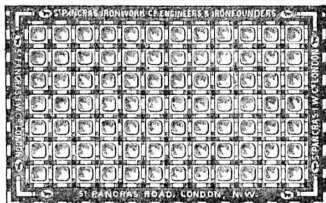
Matériaux pour constructions.

CLOSETS anglais : Grands assortiments en Jura, Napoli, Portugal, Rotterdam, Hauteville, etc.

Cuvettes. — Lavabos. — Urinoirs. — Eviers.
Tuyaux en grès.

CARREAUX pour dallages et pour revêtements.

PRISMES ET RÉFLECTEURS
en verre de St-Pancras.



Briques réfractaires
de Kandern.

GOUJONS en pierre ponce
24 x 12 x 6 cm.

Plaques isolatrices
contre l'humidité
avec lames de plomb.

Carton bitumé
en diverses épaisseurs.

Entreprises de Travaux

publics et particuliers.



Toitures pour constructions industrielles
système breveté Séquin & Knobel.

Toitures en ciment volcanique et en carton bitumé.

Dallages pour écuries. — Parquets sur bitume.
Exécution prompte et soignée. 4940

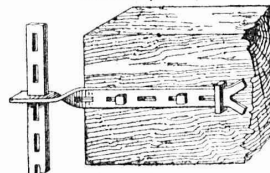
BRIQUES EN LIÈGE isolant contre les températures.

Fer d'ancrage

pour bâtiments, en fer fondu
Siemens-Martin.

Se façonne à froid sur le
chantier.

Balkenkopf-Anker



S. A. Gips-Union :: Zurich

Société de 24 fabriques Suisses de Plâtre réunies.

— Case postale 1054 —
TÉLÉPHONE N° 5950

* **Bureau central à ZURICH** *

Adresse télégraphique :
GIPSUNION ZURICH

Pour la Suisse française s'adresser à **S. A. GIPS-UNION, USINE DE BEX (Vaud)**.

FABRICATION DE :

4889

Gypse blanc et à dégrossir.

Felsenite (gypse hydraulique) pour planchers sans joints, incombustibles et imperméables, meilleure couche de réception pour linoléum.

Gypse à mouler et Gypse d'Albâtre.

Gypse à semer pour l'agriculture.

Briques en gypse pour galandages insonores et légers.

Planches de gypse en roseaux et en fibres de cocos pour plafonds, revêtements, galandages, etc.

Matériaux isolants, secs, incombustibles.

Construction intérieure la plus salubre et prompte à toute saison.

Echantillons et prix franco sur demande.

Berlin 1907, Médaille d'Or et Prix d'honneur

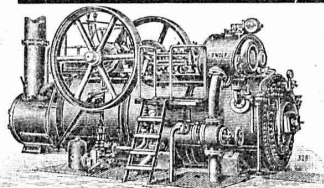
R. WOLF

Magdebourg-Buckau

Représentant :

W. THIELE

Zurich.



Demi-Fixes

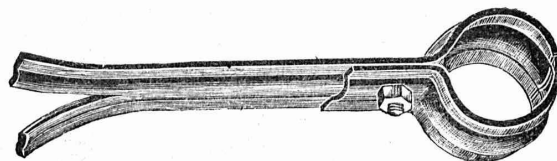
ET

Locomobiles

à vapeur saturée et à
vapeur surchauffée
de 10 à 600 chevaux.

**FORCE MOTRICE LA PLUS ÉCONOMIQUE POUR
TOUTES LES BRANCHES DE L'INDUSTRIE**

Production 600,000 chevaux.



Max SCHMIDT & Cie Place St-Laurent 25 et Terreaux 2
LAUSANNE

Concessionnaires de la vente en Suisse des 3708

COLLIERS NORMAUX

N° 5 A,

pour INSTALLATIONS de CHAUFFAGES CENTRAUX