

Objektyp: **Advertising**

Zeitschrift: **Bulletin technique de la Suisse romande**

Band (Jahr): **34 (1908)**

Heft 22

PDF erstellt am: **08.08.2024**

### **Nutzungsbedingungen**

Die ETH-Bibliothek ist Anbieterin der digitalisierten Zeitschriften. Sie besitzt keine Urheberrechte an den Inhalten der Zeitschriften. Die Rechte liegen in der Regel bei den Herausgebern.

Die auf der Plattform e-periodica veröffentlichten Dokumente stehen für nicht-kommerzielle Zwecke in Lehre und Forschung sowie für die private Nutzung frei zur Verfügung. Einzelne Dateien oder Ausdrucke aus diesem Angebot können zusammen mit diesen Nutzungsbedingungen und den korrekten Herkunftsbezeichnungen weitergegeben werden.

Das Veröffentlichen von Bildern in Print- und Online-Publikationen ist nur mit vorheriger Genehmigung der Rechteinhaber erlaubt. Die systematische Speicherung von Teilen des elektronischen Angebots auf anderen Servern bedarf ebenfalls des schriftlichen Einverständnisses der Rechteinhaber.

### **Haftungsausschluss**

Alle Angaben erfolgen ohne Gewähr für Vollständigkeit oder Richtigkeit. Es wird keine Haftung übernommen für Schäden durch die Verwendung von Informationen aus diesem Online-Angebot oder durch das Fehlen von Informationen. Dies gilt auch für Inhalte Dritter, die über dieses Angebot zugänglich sind.



## Exécution de Travaux d'Art sur Métaux

Fer forgé, cuivre, laiton, etc.  
Forgés, martelés, emboutis, ciselés.

**Ateliers Riggenbach — Bâle**



## Fabrique lausannoise d'appareils de chauffage. **G. WEBER, constructeur**

ROUTE de MORGES, PETIT-PRÉLAZ  
LAUSANNE 4812

### CHAUFFAGES CENTRAUX

à eau chaude et vapeur à basse pression.

CHAUFFAGES CENTRAUX LOCAUX (localisés à un seul appartement).

*Installations complètes de cuisines d'hôtels  
donnant une grande économie de combustibles.*

*Séchoirs, Bains, Buanderie perfectionnée, Brevet + 11466*

**CALORIFÈRES UNIVERSELS**

Etudes techniques et devis sur demande.



Maison fondée en 1880

## J. WALSER & Co

ENTREPRISE DE CONSTRUCTIONS  
WINTERTHUR

SPECIALITÉS : 4722

**Cheminées d'usines et de Chauffage.**

**Maçonneries de Chaudières**

de tous systèmes.

**Construction de Fourneaux**

pour tous les services industriels.

**Matériaux réfractaires** en toutes  
qualités.

## Fabrique de Chauffage central et Poèlerie moderne. **C. SAMBUC FILS & Cie, Lausanne**

**CHAUFFAGES CENTRAUX**  
à eau chaude et vapeur à basse pression.

**Calorifères - Thermosiphons élégants** 4772  
pour appartements.

**Installations complètes de CUISINES d'HOTELS**

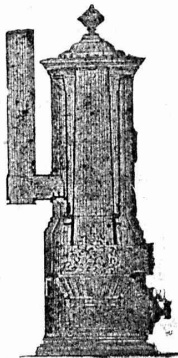
*Séchoirs, Bains et Buanderies, à forfait.*

**Calorifères Universels brevetés**

avec régulateurs de tirage, + N° 25,968.

**Exposition Internat. Milan 1906:**  
Diplôme d'Honneur et Médaille d'Or.

*Etudes Techniques et Devis sur demande.*



## POUR ENTREPRENEURS

**10 wagons lames de sapin blanc** de Suède belle  
qualité, **une seule largeur**, jusqu'à 6,40 mètres de long,  
bien travaillées, le mètre carré **Fr. 2.35** franco dans toute  
station suisse sur voie normale. 4758

Renseignements sous B. R. S. au bureau de l'Indicateur  
Vaudois, Lausanne.

## CHEMINS DE FER FÉDÉRAUX

### Mise au Concours de Travaux.

Le 1er lot des travaux de menuiserie (fenêtres, portes vitrées extérieures et leurs garnitures) de la partie neuve du bâtiment de service agrandi du Brückfeld à Berne est mis au concours.

Les plans et les cahiers des charges peuvent être consultés au bureau de l'Ingénieur en chef de la voie de la Direction générale, à Berne, bâtiment d'administration des Grands Remparts, bureau 84, où l'on peut aussi se procurer des formulaires de soumissions.

Les offres doivent être adressées à la Direction soussignée, sous pli fermé portant la suscription « Offre concernant le bâtiment de service du Brückfeld à Berne », jusqu'au 5 décembre prochain.

Les soumissionnaires seront liés par leurs offres jusqu'au 31 décembre 1908.

Berne, le 11 novembre 1908.

Zag. E. 648

Direction générale  
des Chemins de fer fédéraux.

## Società per la ferrovia elettrica Lugano-Tesserete.

È aperto il concorso per la carica di Direttore dell' esercizio ferroviario con entrata in servizio al 1° gennaio 1909.

I postulanti dovranno annunciarsi non più tardi del giorno 30 corrente ed unire alla offerta i titoli comprovanti la buona condotta ed il soddisfacente servizio già altrave prestato.

Oltre la conoscenza pratica di ogni ramo del servizio ferroviario si desiderano nel postulante le necessarie cognizioni elettrotecniche.

Le speciali condizioni si potranno avere dal Comiglio d'amministrazione.

Lugano, 10 novembre 1908.

Per il Comiglio d'amministrazione :

Il Presidente :

Il Segretario :

D<sup>e</sup> Antonio BATTAGLINI.

Prof. Francesco BORRINI.

### ELECTRO-TECHNICIEN

23 ans, possédant très bons certificats de pratique et d'école, ayant quelques connaissances en français, **cherche place à l'année.** Il serait disposé à travailler dans un atelier ou au montage jusqu'à connaissance suffisante de la langue.

Offres sous A. 1576 Q à Haasenstein & Vogler, Aarau.

### BAUTECHNIKER

Absolvent der technischen Schule München sowie mehrere Jahre Bureau & Bau-Praxis, deutsch und ziemlich franz.sprechend, wünscht

seine Stelle zu ändern. Eintritt sofort oder später. Güte Zeugnisse zur Verfügung. Offerten unter H 1994 D an Haasenstein & Vogler, Delsberg.

### THURY & AMEY

Chemin des Sources, 12, GENÈVE

#### Mécanique de précision.

Instruments d'arpentage, théodolites, tachéomètres niveaux, planchettes, etc.

Appareils photographiques.  
CONSTRUCTIONS ET RÉPARATIONS

## LIBRAIRIE F. ROUGE & C<sup>IE</sup>

LAUSANNE — 4, Rue Haldimand, 4 — LAUSANNE

**Traction électrique.** Construction et projets, par G. SATTLER, traduit de l'allemand par P. GEROT. In-8 Fr. 5.—

**La Télégraphie sans fil** et les applications pratiques des ondes électriques. Télégraphie avec conducteur. Téléphonie sans fil. Commande à distance. Prévission des orages. Courants de haute fréquence. Eclairage. Deuxième édition, par A. TURPAIN. Cartonné, Fr. 12.—

## Librairie F. Rouge & C<sup>ie</sup>, Lausanne

4, Rue Haldimand, 4.

### Législation suisse en matière d'installations électriques.

Recueil publié par le Département fédéral des Postes et des Chemins de fer. In-8, cartonné, Fr. 2.50

### La construction en Ciment armé.

Applications générales. Théorie et systèmes divers, par C. Berger et V. Guillerme.

Précédé d'un avertissement de E. Candlot. Préface de A. Considère. Deuxième édition complètement remaniée et considérablement augmentée.

Grand in-8° de X. 1140 pages avec 603 figures et atlas in-4° de 67 planches doubles, Fr. 50



4915 — 2

## SOCIÉTÉ ANONYME D'ENTREPRISES ET DE CONSTRUCTIONS

### NEUCHÂTEL

Bureau : Coq-d'Inde, 24.

Téléphone N° 756.

Adresse télégraphique :

ENTREPRISES, NEUCHÂTEL

### NEUCHÂTEL et LAUSANNE

Entreprises de Travaux publics.

### LAUSANNE

Bureau et Magasin : Avenue Ruchonnet.

Téléphone N° 2235.

Adresse télégraphique :

ENTREPRISES, LAUSANNE

### BÉTON ARMÉ

Bâtiments, fabriques, réservoirs, ponts, etc.

### SÉCIALITÉ DE CARRELAGES EN TOUS GENRES (Fourniture et pose). — EXPOSITION PERMANENTE

Produits des Fabriques RANSBACH, HEMIXEN, APPIANI, RAGONITZ, etc. — Appareils sanitaires anglais de la Maison TWYFORDS

Pavages et asphaltages en tous genres. Concessionnaires de la Asphalt Paving C<sup>o</sup> Ltd.

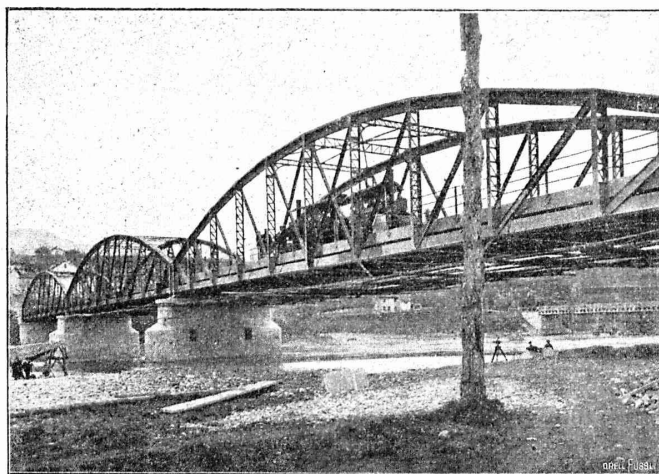
Roc et pierre de taille jaune d'Hauterive, carrières de la Société.

(4961)

Bureau technique. — Plans et devis à disposition sur demande.

# Wartmann, Vallette & C<sup>ie</sup>

**Brougg (Argovie) et Genève, Grands Acacias, Plainpalais.**



## Constructions métalliques

Ponts, Passerelles, Charpentes  
COMBLES — PLANCHERS

Bâtiments incombustibles en acier.

### GAZOMÈTRES

Tolerie. — Réservoirs en tous genres.  
Pontons pour baignades flottantes et autres usages

### TUYAUX EN ACIER

Charpentes pour grues et appareils de levage.  
Barrages hydrauliques. — Ecluses, etc., etc.

# Louis PERRIER

GENÈVE - 7, Rue du Vuache, 7 - GENÈVE

Entrepreneur de maçonnerie et béton armé.

Spécialité de blocs creux en béton armé pour construction de villas, ateliers, etc., etc.

Béton armé système Münch, pour planchers, ponts, réservoirs, fondations, etc. 4691

# Moteurs Diesel

MARQUE DÉPOSÉE

Les moteurs à combustion les plus avantageux et économiques

pour le service avec des combustibles liquides

**BON MARCHÉ**

Z. à. 1446 g.

4564

Fabricants exclusifs pour la Suisse:

# SULZER FRÈRES

Winterthur.

Les moteurs sont exécutés depuis 20 HP de force.

# Emulsion bitumeuse

seul produit permettant de garantir une

## Étanchéité absolue

de tout enduit par son adjonction au mortier.

**Le mortier au bitume** s'emploie comme le mortier de ciment ordinaire.

**Le mortier au bitume** est absolument étanche.

**Le mortier au bitume** est le meilleur enduit isolant pour maçonnerie et béton

**Le mortier au bitume** n'a pas de retrait et ne se fendille pas.

**Le mortier au bitume** résiste aux acides.

**Le mortier au bitume** s'emploie par les températures les plus basses.

**Le mortier au bitume** empêche les exsudations alcalines et l'apparition du mэрule pleureur.

**Le mortier au bitume** adhère parfaitement.

Références de premier ordre. — Résultats garantis.

Schweiz. Bitumenwerk Dietikon - Zürich

Représentant pour les cantons de Genève, Vaud, Valais, Fribourg et la zone :

**S. de MOLLINS, Ingén., LAUSANNE**

Prospectus et renseignements gratuits. - Téléphone N° 433

Se méfier des imitations de mauvais aloi. 4938

# L. BECK-WELTY

Ancien atelier Albert Pamblanc. 4649

6, Place du Pont LAUSANNE Place du Pont, 6.

Entreprise spéciale de COUVERTURES en Ciment ligneux.

Installation et vérification de Paratonnerres. Ferblanterie et Couverture pour bâtiments. Plomberie. Appareillage pour eau et gaz. Téléphone N° 1507.

USINES DU VALLON

CONSTRUCTIONS MÉCANIQUES ET MÉTALLIQUES

J. Duvillard, à Lausanne.

Fonderies de fer et de bronze. Ascenseurs. Monte-charges et appareils de levage. Turbines, roues et presses hydrauliques. Pompes pour haute pression. Presses à briques. Machines à battre, presseoirs et treuils. Tuyaux et réservoirs en tôle. Colonnes en fonte. 273

ATELIERS DE CONSTRUCTIONS MÉCANIQUES S. P. A.

# KING & Co

MACHINES  
CHAUDIÈRES  
LOCOMOBILES  
MACHINES DEMI-FIXES  
ROULEAUX-  
COMPRESSEURS

# à VAPEUR

**ZURICH**

ADRESSE TÉLÉGRAPHIQUE :

**KING-ZURICH**

4818

# RENFER & C<sup>o</sup>, S. A.

Boujean & Bienne.

4793 - 4

SCIERIES, PARQUETERIE, USINE D'INJECTION  
**PARQUETS en tous genres**  
depuis les plus simples aux plus riches.

## FABRIQUE D'ACCUMULATEURS D'OERLIKON

OERLIKON, près Zurich.

**ACCUMULATEURS**  
pour toutes applications.

4687

Bureau pour la Suisse romande :  
**LAUSANNE, Chemin Vinet, 29.**

Société Céramique

## RICHARD - GINORI

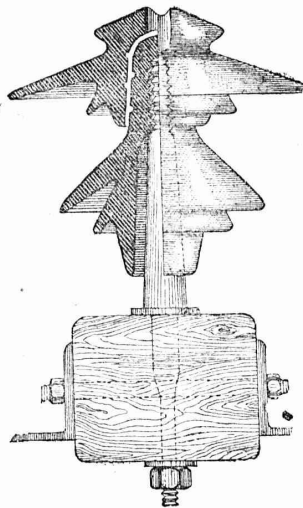
MILAN (ITALIE).

Capital L. 8,000,000 entièrement versé 4530

# ISOLATEURS

pour hautes et basses tensions en **PORCELAINE DURE**

BASES et MANCHES pour interrupteurs.



**VIROLES**

pour lampes électriques, etc., etc.

CATALOGUES gratuits sur demande.

Représentants généraux pour la Suisse :

**HAUS & C<sup>o</sup>, BALE**

# Fabrique de Machines, Fribourg

S. A.

## CHAUFFAGE CENTRAL

des meilleurs systèmes.

*Buanderies*  *Séchoirs*

ET

*Installations de Bains.*

Premières références.

3803

## C<sup>ie</sup> Ingersoll-Rand

PARIS 33, Rue Réaumur, 33 PARIS

# OUTILLAGE Pneumatique

POUR

Ateliers de Construction,  
Forges, Fonderies, etc.

## MARTEAUX

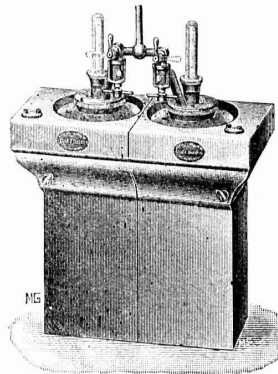
à River, Buriner, Ebarber.

PERCEUSES — ALÉSEUSES

# COMPRESSEURS d'AIR

à vapeur,  
à courroie,  
électriques,  
en toutes puissances.

4590



Appareils à gaz acétylène  
et générateurs multiples.

Brevet N° 35,993.

Seul constructeur :

**Usine Decker, Neuchâtel (Suisse).**

Approuvés par le Département  
fédéral des chemins de fer.

Adoptés par les Compagnies :  
Yverdon-Ste-Croix (mars 1906)

et

Lausanne-Ouchy (mai 1907)  
pour le matériel roulant, locomotives  
et voitures. 4461

Prospectus à disposition.

Appareil accouplé complet.  
Cet appareil se charge par des briquettes de carbure comprimé, il est destiné à l'éclairage des voitures de chemin de fer, fourgons, locomotives, etc., ainsi qu'à différents locaux.

Nous fabriquons et réparons

**Compteurs à gaz**  
**Compteurs à eau**

Gasmesser-Fabrik Luzern  
**Elster & Cie.**

4521

**ATELIERS DE TÉLÉGRAPHES**  
**G. HASLER, à BERNE (Suisse).**

FONDÉS EN 1852


Appareils télégraphiques et téléphoniques.  
*Types spéciaux pour installations à courant fort.*

SONNERIES ÉLECTRIQUES

Instruments météorologiques enregistreurs pour Observatoires.  
Enregistreurs à distance des niveaux d'eau.  
*Limnigraphes, Chronographes, etc.*

Indicateurs - enregistreurs de vitesse pour locomotives.  
Appareils divers pour chemins de fer.

MONTEURS EXPÉRIMENTÉS 209



**Aciers Américains**  
véritables  
**fondus au creuset,**  
pour OUTILS de toutes sortes.  
Qualités supérieures garanties.

Disques à fraiser, forgés et doublement recuits.  
Acier d'argent (Acier fondu, étiré et poli).  
Acier poli comprimé, pour transmissions, etc., etc.

Grand choix chez les seuls représentants pour la Suisse:

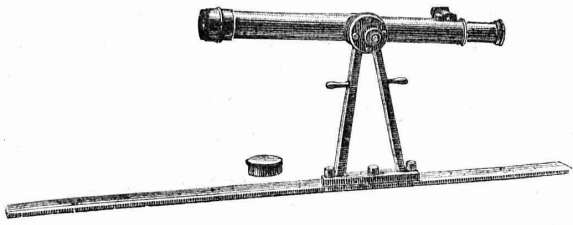
**Affolter, Christen & Cie**  
**BALE**

FERS ET ACIERS EN GROS 3826  
Demandez nos Prix-Courants, s. v. p.

**Fabrique d'Instruments de Précision. S. A.**  
Bureaux et Ateliers, pl. du Vallon, LAUSANNE

**INSTRUMENTS DE HAUTE PRÉCISION**  
Théodolites. Niveaux en tous genres. Alidades. Physique.  
Fournitures diverses. Compas d'Aarau.

Téléphone N° 308.



Les réparations sont faites promptement  
et très soigneusement. 4632

—o— Petite mécanique. — Travaux en tous genres. —o—

**SOCIÉTÉ GENEVOISE**  
POUR LA  
**Construction d'Instruments de Physique et de Mécanique**  
**GENÈVE**

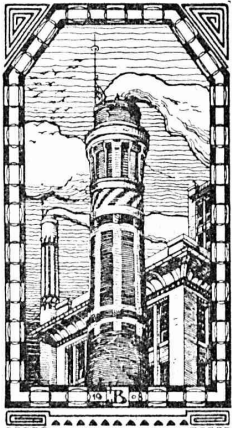
**COMPTEURS**  
**D'ÉNERGIE**  
**ÉLECTRIQUE**  
pour tout voltage  
ou ampérage pour  
courants alternatifs.



Compteurs à prix multiples,  
système Baumann,  
adoptés par la  
Commune de Lausanne.

*Instruments de précision pour Ingénieurs et Architectes.*

**Machines à froid et à glace.**  
**INSTALLATIONS FRIGORIFIQUES COMPLÈTES**  
*Devis et Prospectus gratis.* 4688



**J. N. BÜRKELE**  
Maison de construction  
**WINTERTHUR**

SPÉCIALITÉS : 4695  
*Cheminées de fabriques. — Maçonneries de chaudières de tous systèmes. — Construction de fourneaux pour tous les services industriels. — Construction de fabriques. — Reconstructions et réparations promptement exécutées. (Z à 1693 g)*

Références de premier ordre.  
Projets et devis à disposition.  
*Dépôt en matériaux réfractaires.*

# Librairie F. ROUGE & C<sup>e</sup>

LAUSANNE — 4, Rue Haldimand, 4 — LAUSANNE

## Agendas 1909

**Beton-Kalender.** Taschenbuch für den Beton- u. Eisenbetonbau sowie die verwandten Fächer.

2 volumes, toile, Fr. 5.35

**Kalender für Wasser, Strassenbau und Kultur-Ingenieure,** Begründet von A. REINHARD.

2 volumes, toile, Fr. 6.15

**Agenda commercial industriel et agricole suisse,** 4 jours par page. Ligné pour comptes. Relié,

Fr. 0 90

Le même, 2 jours par page,

Fr. 1.65

**Calendrier commercial,** sur carton, avec place pour annotations,

Fr. 0.50

## Agendas Dunod 1909

Construction.	Electricité.
Mécanique.	Chimie.
Mines et métallurgie.	Chemins de fer.

Chaque volume relié, tranches dorées, peau souple, Fr. 2.50

## Agenda Oppermann 1909

à l'usage des ingénieurs, architectes, agents voyers, etc. Prix relié toile, Fr. 3.—

### VIENT DE PARAITRE :

**La construction en béton armé.** Guide théorique et pratique, par C. Keestern. Traduit de l'allemand par P. Poinçon.

Deuxième partie: **Applications à la construction en élévation et en sous-sol.** Un volume in-8, avec figures, 9.—

### PARU PRÉCÉDEMMENT :

Première partie: **Calcul et exécution des formes élémentaires.** In-8, avec figures, 6.—

## Abaque Logarithmique

pour le calcul des conduites d'eau sous pression.

(Diamètre 5 à 300 cm.). Tableau à quadruple entrée représentant, d'après la formule de Maurice Lévy, la relation entre le diamètre des tuyaux, la pente de la ligne de charge par mètre de conduite, le débit et la vitesse de l'eau, ces tuyaux étant depuis longtemps en service, par A. VAN MUYDEN. Tableau tiré en deux couleurs, avec texte explicatif, problèmes et exemples. Format 54 × 29. Plié pour la poche. 5<sup>e</sup> édition, 1.50

Grand choix d'Ouvrages Technologiques.

# LIBRAIRIE F. ROUGE & C<sup>e</sup>

LAUSANNE — 4, Rue Haldimand, 4 — LAUSANNE

## TRAITÉ COMPLET

DES

# Chemins de fer.

Historique et organisation financière. — Construction de la plate-forme. — Ouvrages d'art. — Voies. — Stations. — Signaux. — Matériel roulant. — Traction. — Exploitation. — Chemins de fer à voie étroite. — Trainsways.

Deuxième édition 1908.

Par G. HUMBERT

3 volumes gr. in-8<sup>e</sup>, avec de nombreuses figures dans le texte. Prix 50 fr.

### TRAITÉ THÉORIQUE ET PRATIQUE DE LA

# Fabrication du Gaz

et de ses divers emplois, à l'usage des ingénieurs, directeurs et constructeurs d'usines à gaz, par E. BORIAS. 2<sup>e</sup> édition, 1908. 25 fr.

### EXPLOITATION DU PÉTROLE

Historique. Extraction. Procédés de sondage. Géographie et géologie. Recherche des gites. Exploitation des gisements. Chimie. Théorie de la formation du pétrole, par L.-C. TASSART. In-4<sup>e</sup>, Fr. 35 —

**Méthode de calcul du béton armé,** avec barèmes pour en déterminer les dimensions, par A. RIVET. In-8 7 fr.

**Principes de la construction des machines outils,** par J. MERLOT. Grand In-8<sup>e</sup>, avec 987 figures. Car-tonné, Fr. 40.—

**Étude sur les voûtes et viaducs,** par L. BONNEAU. Gr. in-8, 10 fr.

**L'accumulateur au plomb ordinaire et allotropic,** par G. ROSSET. Gr. in-8, 18 fr.

**Manuel pratique de galvanoplastie,** par le Dr W. PFANHAUSER. Gr. in-8, 6 fr.

**Notions générales de la télégraphie sans fil,** par R. DE VALBREUZE, 7 fr. 50

**Les accumulateurs électriques.** Théorie et technique. — Descriptions. — Applications, par L. JUMEAU. Gr. in-8, 2<sup>e</sup> édition, fr. 29

**Barème pour le calcul des journées d'ouvriers,** de 1 centime à 1 fr. 50 l'heure et de 1 à 300 heures, par MON-RIGAL, 5 fr.

**Recueil d'éléments des prix de construction,** par A. MÉGROT, 10 fr.

Correspondance et archives dans les grands établissements techniques.

Conseils pratiques pour l'organisation de la correspondance des archives, par J. WALLAUER, correspondant technique des établissements Brown, Boveri & Cie, à Baden. 1 vol., petit in-8<sup>e</sup>, 2 fr. 50

# Université de Lausanne. -- Ecole d'Ingénieurs.

L'école comprend les divisions du **génie civil**, de **mécanique**, d'**électricité** et de **chimie**.

La durée des études est de **sept semestres**. Il est annexé à l'école un cours préparatoire d'une année, destiné aux candidats immatriculables à l'Université et qui ne possèdent pas les connaissances spéciales nécessaires pour l'admission en première année.

Le programme détaillé renfermant les conditions d'admission, le programme des cours et le règlement des études est envoyé franco sur demande adressée à la Direction.

Installations de **drainage**, éventuellement avec désinfection automatique, pour usages domestiques et industriels.

Installations de **clarification** des fèces.

Installations de **purification** d'eau potable pour maisons isolées, localités ou industries.

Projets d'**installations sanitaires** modernes pour hôtels, villas, établissements, hôpitaux, installations industrielles, etc.

**Surveillance de travaux.**

**Expertises et rapports.**

Contrôle de règlement de compte.

*Pas de maison d'installation personnelle.*

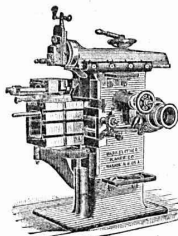
**J. J. Æppli - Stocker**

**Ingénieur**

**Fraumünsterstrasse, 12, ZURICH**

**DIPLOME et MÉDAILLE :** 4831

Exposition Internationale Milan 1906.



**J. Lamercier & C<sup>ie</sup>, Genève**

\* Fabrique d'Huiles et Graisses industrielles. \*  
SPÉCIALITÉ DE 239

**Fournitures pour Usines**

\*\* Organes de transmissions. \*\*  
Arbres, Paliers, Courroies, Graisseurs, etc.  
MACHINES, OUTILS AMÉRICAINS & AUTRES

**TRAVAUX D'ASPHALTAGE**

et applications diverses de matières asphaltiques. 4650

**ISOLANTS — Couvertures légères. — ISOLANTS**  
Planelles en asphalte comprimée, résistantes à 335 kgs par cm<sup>2</sup>.

**H. LAVANCHY & FILS, Vevey**

POUTRELLES CIMENT ARMÉ, Système O. Lavanchy.

**FABRIQUES DE PARQUETS.** Menuiserie et Scierie mécanique.

**STUBER & C<sup>ie</sup>**

SCHUPFEN (Canton de BERNE, Suisse). Téléphone.

Parquets des plus simples aux plus riches. Parquets s<sup>r</sup> bitume  
Fabrique de fenêtres. — Usines hydrauliques et à vapeur. 3865

**GERBER-BEAUJEU**, représentant.

Téléphone 1965. Le Mont-Rose, route de Montoie, Lausanne. Téléphone 1965.

**BLIND & C<sup>ie</sup>**

Fabrique de fenêtres et menuiserie mécanique  
**OBERRIEDEN-ZURICH**

se recommandent pour l'exécution de tous les travaux de vitrerie et de menuiserie. — Très grande capacité productive.  
4756 Références de premier ordre. (Zà 2107 g)

# Société pour la vente des Chaux et Ciments

DE LA SUISSE ROMANDE (G. P. B.)

**LAUSANNE**

**Puissance de production** en ciments, chaux et plâtres, 15,000 wagons de 10 tonnes.

Comprend les

**Usines de Grandchamp et de Roche.**

**Usines de la Paudèze.**

**Usines de Baulmes et de Vouvry.**

**Ciment Portland artificiel.**

**Ciment naturel. — Ciment prompt.**

**Ciments mixtes (Paudézite, Rochite).**

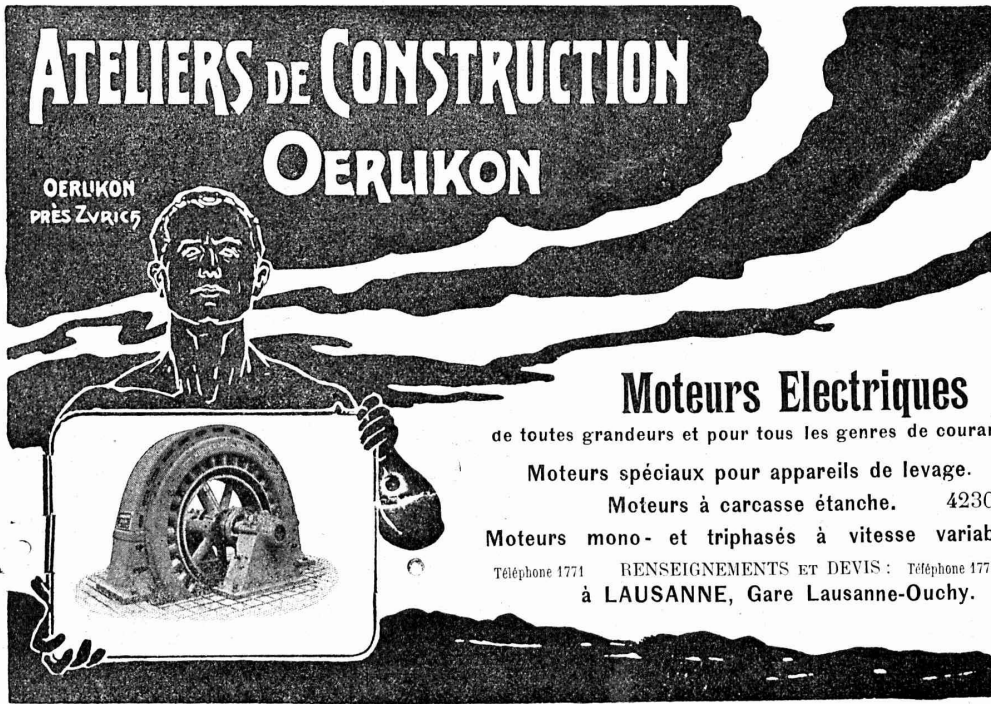
**Chaux lourdes, mi-lourdes et légères.**

BUREAU DE VENTE POUR LA SUISSE FRANÇAISE (Neuchâtel excepté)  
des Chaux hydrauliques et Ciments des Usines neuchâtelaises.



# ATELIERS DE CONSTRUCTION OERLIKON

OERLIKON PRÈS ZÜRICH



## Moteurs Electriques

de toutes grandeurs et pour tous les genres de courant.

Moteurs spéciaux pour appareils de levage.  
Moteurs à carcasse étanche. 4230  
Moteurs mono- et triphasés à vitesse variable.

Téléphone 1771 RENSEIGNEMENTS ET DEVIS : Téléphone 1771  
à LAUSANNE, Gare Lausanne-Ouchy.



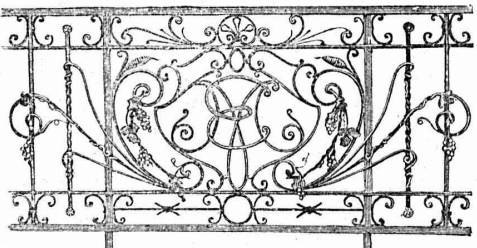
**H. ROD & Cie**  
RENENS  
FABRIQUE DE  
Tuyaux, Carrelages et Briques  
en ciment. 4947  
Téléphone 1350

**A. JUCKER**  
Sucr de  
Jucker - Wegmann  
Papiers en gros

Zurich 4602

Spécialité de papiers  
et toile à dessin et à  
calquer, des meilleu-  
res qualités, en rou-  
leaux et feuilles.

Téléphone 24.  
Vitrages et  
Devantures de magasin.  
Escaliers en fer.  
Marquises et Vérandas.  
ÉTUDE - DEVIS 4790



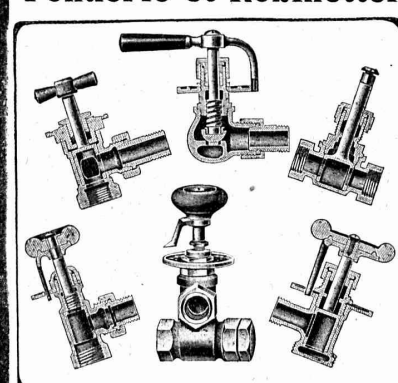
Atelier de **Serrurerie Mécanique**  
LAUSANNE \* **H. RAPIN** \* 8, Maupas  
Entreprise générale de toute la Serrurerie en bâtiment et fer forgé.

## Fonderie et Robinetterie de Lyss

SPÉCIALITÉ :

### VANNES

de 3792  
de tous systèmes  
pour  
Chauffages centraux  
à eau chaude  
et à vapeur.



Westfaelisch Anhaltische Sprengstoff A.G. Berlin W.9  
Fabrique d'explosifs  
**URDORF** p. Zuerich  
Agents Généraux pour la Suisse Française  
**PETITPIERRE FILS & Co.**  
**NEUCHÂTEL.**  
Télégrammes: Poudres

**DANGER**  
n'existe plus



**GÉLATINE WESTFALITE**  
DE SÛRETE  
FORCE BRISANTE COMPARABLE  
À LA DYNAMITE.  
INCONGELABLE

ENTREPRISES GÉNÉRALES  
de VITRERIE en tous genres.  
Atelier spécial de Vitraux d'Art.  
ENCADREMENTS 4805  
**P. CHIARA**  
Pl. St-Laurent, Lausanne.  
Verres de toutes sortes en gros et détail.

Manufacture de Papiers.  
**J.-G. STOUKY**, Lausanne.  
Gare du Grand-Pont L.-O.  
Spécialité de papiers pour  
Ingénieurs, 4711  
Architectes, Entrepreneurs.

TELEPHONE 4330 Agence de Brevets ROY FRENCH 32  
**KRUG et Professeur AQUILAR**  
BALE (Suisse)  
pour l'obtention, pour faire apprécier et financer  
les Brevets dans tous les Pays  
Examens, et appréciations sont gratuits.

# AIF. DIENER & Co, ZURICH II

Agents généraux pour la Suisse

de

1890

✳ la Fabrique de Porcelaine à Hermsdorf, S. A. ✳

Spécialités : Isolateurs pour haute et basse tension en porcelaine dure.

✳ ✳ Adt Frères, Société anonyme, Ennheim. ✳ ✳

Tubes isolateurs : avec armature de laiton ; avec armature de tôle d'acier plombée ; avec armature d'acier sans soudure ; sans armature de métal.

✳ ✳ ✳ F.-W. Busch, Lüdenscheid. ✳ ✳ ✳

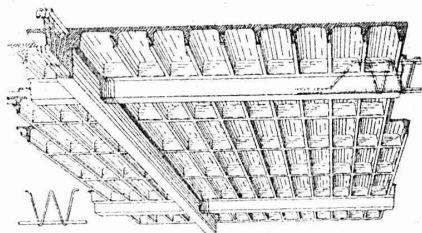
Interrupteurs, commutateurs, douilles, coupe-circuits, etc.

Ing. V. Tedeschi & Cie, Société anonyme, à Turin.

Câbles et fils électriques.

Deutsch-oesterr. Mannesmannröhren-Werke, Düsseldorf

Tuyaux Mannesmann en acier sans soudure, pour conduite d'eau et du gaz ; poteaux pour le transport de l'énergie électrique. Tuyaux avec soudure.



Béton armé dans toutes ses applications.

Avant-projets, Etudes, Plans, Devis, gratis sur demande.

## BÉTON ARMÉ

F. BRAZZOLA

Système breveté S. G. D. G. en tous pays y compris l'Allemagne

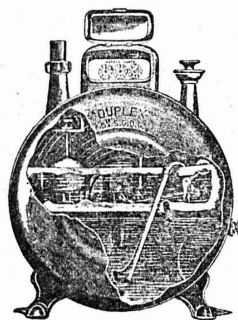
Bureau central d'études

4520

A. PARIS & L. BERTHOD, ingénieurs.

LAUSANNE — Avenue Louis Ruchonnet, 9 — LAUSANNE

Concessionnaires sont demandés.



COMPAGNIE POUR LA  
FABRICATION des COMPTEURS  
et MATÉRIEL d'USINES à GAZ

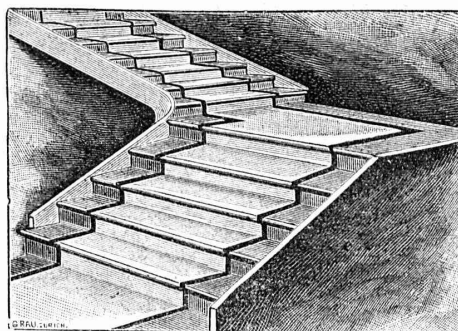
Ancienne Maison  
A<sup>de</sup> Siry, Lizars & C<sup>ie</sup>, Genève

### Compteurs Duplex

Nouveau compteur à mesure invariable  
et à volant équilibré. 4481

COMPTEURS SECS  
APPAREILS POUR USINES A GAZ  
CONSTRUCTION  
d'USINES à GAZ COMPLÈTES

FABRIQUES RÉUNIES  
de Xylolith et d'Acide carbonique, S. A.  
à WILDEGG (Canton d'Argovie).



Brevet N° 9080.

Brevet + N° 9080.

MARCHES D'ESCALIER EN XYLOLITH  
pour le revêtement d'escaliers en fer, bois, molasse, ou béton  
tournants, molasse usée. 4850

Incombustibles, pas glissant et de grande durabilité et résistance.  
Couleurs unies ou avec forme de tapis coloré au centre.

Seulement en Suisse environ 10000 marches d'escalier,  
et environ 200,000 m<sup>2</sup> de parquets ont été posés jusqu'ici

### Société Suisse des LIÈGES AGGLOMÉRÉS

Usine : Rue de Lancy, ACACIAS-GENÈVE  
TÉLÉPHONE 5109

BRİQUES, CARREAUX & PANNEAUX

de toutes épaisseurs et dimensions, brevetés s. g. d. g.  
pour hourdis de planchers, cloisons légères, plafonnages, revêtements iso-  
lants, toitures, pavages, chambres frigorifiques, glaciers, constructions dé-  
montables, habitations coloniales, hôpitaux, casernements, etc., etc.

MATÉRIEAUX LÉGERS

4883

Isolants, Insonores, Incombustibles, Hydrofuges et Calorifuges.

De VALLIERE & SIMON, ingénieurs civils, 1, Place Cathédrale  
LAUSANNE

## BÉTON ARMÉ

Système de VALLIÈRE. — Brevet Suisse 20,148.

Projets et études de: Ponts, planchers, sommiers, colonnes, réservoirs, cuves de gazomètres, silos, fondations,  
toitures, tuyaux, canaux, etc.

Représentants pour la Suisse et la France du système MELAN pour ponts en béton armé.

Renseignements et devis gratuits.

4895

Concessionnaires : F. Riodel & Fils, Genève. E. Bellorini, Lausanne. Chollet & C<sup>ie</sup>, Vevey et Montreux.

# ROBERT AEBI & Co, ZURICH

Dépôts à ZURICH et BERNE

**Voies transportables.**

WAGONNETS

Plaques tournantes. — Croisements.

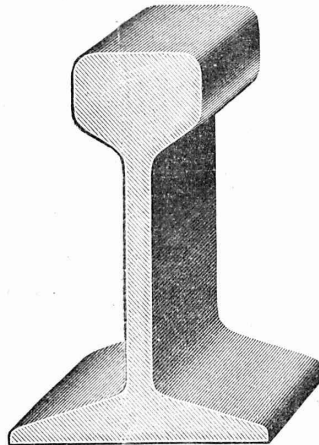
Essieux montés, roues, etc.

**LOCOMOTIVES**

Locomobiles. —o— Moteurs.

POMPES

**VENTE et LOCATION**



**BÉTONNIÈRE** brevetée

pour 20-200 m<sup>3</sup> par jour.

Plus de 450 machines fournies.

**CONCASSEUR**

Construction perfectionnée,  
sans ou avec laminoir.

— RÉFÉRENCES A DISPOSITION —

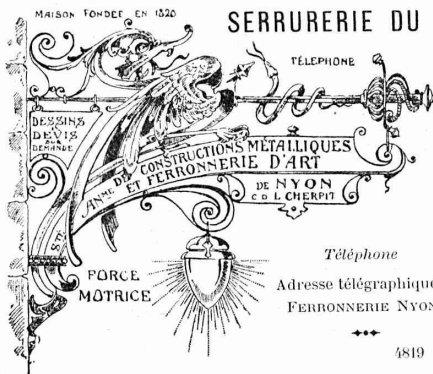
**APPAREILS de LEVAGE**

Outils de tout genre.

**VENTE et LOCATION**

## CHARPENTES EN FER

SERRURERIE DU BATIMENT



Paris 1897 : Méd. vermeil.  
Yverdon 1894 : Méd. argent.  
Genève 1896 : Méd. argent.  
Vevey 1901 : Méd. argent.

Suspensions  
POUR  
**ÉLECTRICITÉ**  
GAZ et  
**PÉTROLE**

**CHENETS,**  
LANDIERS  
APPLIQUES

Jardins d'hiver  
Serres  
Véranda's

Bow-Windows — Marquises.  
**PORTAILS — BALCONS**

## Atelier Mécanique de Menuiserie JACCOUD-HURNI

LAUSANNE, Clos Ouest, route de Morges — Téléphone 2067.

**SUPPRESSION DES SEUILS — BREVET 50 116**

Cet appareil, par sa simplicité et la modicité de son prix, est invité à progresser rapidement, car il supprime les fort nombreux inconvénients du seuil actuel. Ce nouvel appareil ferme hermétiquement toute porte et évite ainsi les jours, courants d'air, etc., qui se produisent avec les seuils, carrés ou à dos d'âne, employés actuellement. Par le même procédé suppression des bourrelets.

## VITRAUX D'ART de tous styles.

**H. DREVARD**

ARTISTE PEINTRE-VERRIER SPÉCIALISTE

Avenue d'Ouchy, 11, Villa Le Closelet, Lausanne (Suisse).

VITRAUX POUR VILLAS, BOW-WINDOW, SALLES A MANGER  
VERRES ET GLACES. SPÉCIALITÉ DE MONTAGE SUR CUIVRE  
Décoration sur Opaline. — Restauration de Vitraux. 4986  
Prix modérés. — Téléphone 1346.

## MENUISERIE D'ART et de bâtiment

J. CHAUVY & Co

**A. GOLAY, successeur**

Maison fondée en 1830.

8, Maupas **LAUSANNE** Maupas, 8

TELEPHONE 781 4804

# EMBRAYAGE BENN

Breveté dans tous les pays industriels et reconnu partout comme étant le plus simple et le meilleur Embrayage à friction.

Sans segments en bois. Aucune partie saillante. Complètement fermé.

Installations de

## TRANSMISSIONS

POUR TOUTES LES BRANCHES DE L'INDUSTRIE

Société des **USINES de LOUIS de ROLL**

**USINE DE CLUS**

