

Objektyp: **Advertising**

Zeitschrift: **Bulletin technique de la Suisse romande**

Band (Jahr): **34 (1908)**

Heft 6

PDF erstellt am: **13.09.2024**

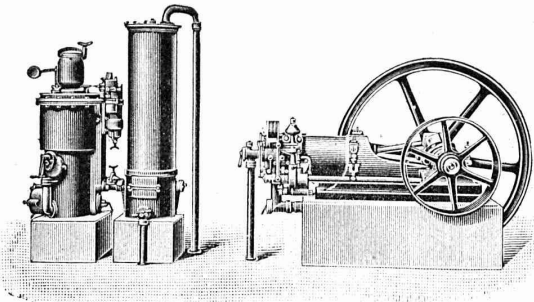
Nutzungsbedingungen

Die ETH-Bibliothek ist Anbieterin der digitalisierten Zeitschriften. Sie besitzt keine Urheberrechte an den Inhalten der Zeitschriften. Die Rechte liegen in der Regel bei den Herausgebern. Die auf der Plattform e-periodica veröffentlichten Dokumente stehen für nicht-kommerzielle Zwecke in Lehre und Forschung sowie für die private Nutzung frei zur Verfügung. Einzelne Dateien oder Ausdrucke aus diesem Angebot können zusammen mit diesen Nutzungsbedingungen und den korrekten Herkunftsbezeichnungen weitergegeben werden. Das Veröffentlichen von Bildern in Print- und Online-Publikationen ist nur mit vorheriger Genehmigung der Rechteinhaber erlaubt. Die systematische Speicherung von Teilen des elektronischen Angebots auf anderen Servern bedarf ebenfalls des schriftlichen Einverständnisses der Rechteinhaber.

Haftungsausschluss

Alle Angaben erfolgen ohne Gewähr für Vollständigkeit oder Richtigkeit. Es wird keine Haftung übernommen für Schäden durch die Verwendung von Informationen aus diesem Online-Angebot oder durch das Fehlen von Informationen. Dies gilt auch für Inhalte Dritter, die über dieses Angebot zugänglich sind.

SOCIÉTÉ SUISSE
pour la Construction de **LOCOMOTIVES** et de **MACHINES**
WINTERTHUR

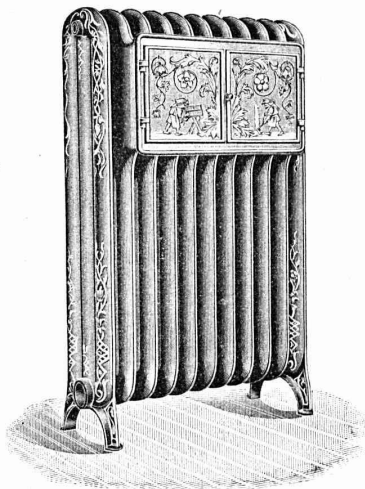


MOTEURS " WINTERTHUR "
à gaz pauvre, à gaz de ville,
à pétrole et à benzine.

GAZOGÈNES S. L. M.

pour la production du gaz pauvre
pouvant servir aussi, avec grand avan-
tage, au chauffage,
soudage, trempe, recuite, etc.

DEVIS et
RENSEIGNEMENTS GRATUITS



Ele PÆRLI & Cie
* BIENNE 3784 LAUSANNE *

Chauffages centraux
de tous les systèmes.

Installations sanitaires

Excellentes références.



Marque déposée.

Lampes
Carbone

pour
toutes espèces
de courant
et pour
tous les effets
d'éclairage.

Brevetées dans tous les États.



Louvain 1907. Anvers 1907.
Grand prix. Grand prix.

LAMPES à ARC
avec charbons obliques
et avec charbons verticaux
superposés.

Lampes d'effet à flamme.
Lampes économiques.

Devis et prospectus gratis.

Carbone-Licht-Gesellsch.
m. b. H. 4270
Berlin N.-W. 87.

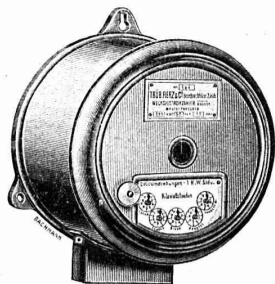
Représentants généraux
pour la Suisse :

HAUS & Cie, BALE
104, Güterstrasse.

Trüb, Fierz & Co, Hombrechtikon, Zurich

Fabrique d'Instruments électriques à mesurer, Compteurs
électriques et appareils scientifiques, 3181

recommandent leurs **NOUVEAUX TYPES** :



Voltmètres
Ampèremètres
Wattmètres
Instruments de con-
trôle et de laboratoire.
Appareils enregis-
treurs ainsi que Compteurs
pour courants alternatifs.
Fabrication exclusivement de 1er ordre
Fondée en 1893.
Télégramme: Trüb, Hombrechtikon.

CARREAUX MOSAIQUES
en Marbre.

Fr. JENNY, Rolle.

Carreaux pour revêtements.

(4652 - 2)

Maison fondée en 1850.

Manufacture de Papiers.
J.-G. STOUKY, Lausanne.
Gare du Grand-Pont L.-O.
Spécialité de papiers pour
Ingénieurs, 3053
Architectes, Entrepreneurs.

ENTREPRISES GÉNÉRALES
de **VITRERIE** en tous genres.

Atelier spécial de Vitraux d'Art.

ENCADREMENTS 4144

P. CHIARA

Pl. St-Laurent, Lausanne.

Verres de toutes sortes en gros et détail.

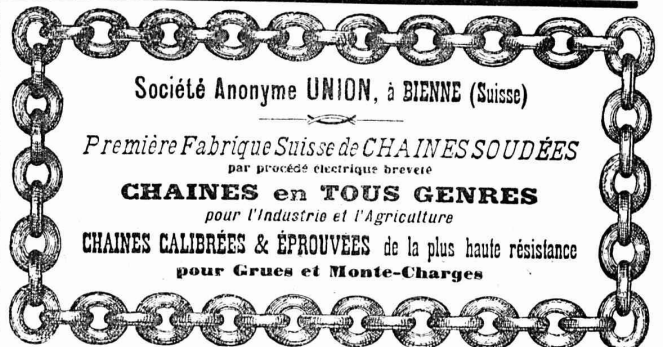
FERMETURES
automatiques à rouleaux
EN TÔLE ONDULÉE
FR. GAUGER À ZÜRICH

207

Montandon & Cie S.A. Bienne

Arbres de transmission
EN ACIER
comprimé et tourné, poli.

4617



Société Anonyme **UNION**, à BIENNE (Suisse)

Première Fabrique Suisse de **CHAINES SOUDÉES**
par procédé électrique breveté

CHAINES en TOUS GENRES

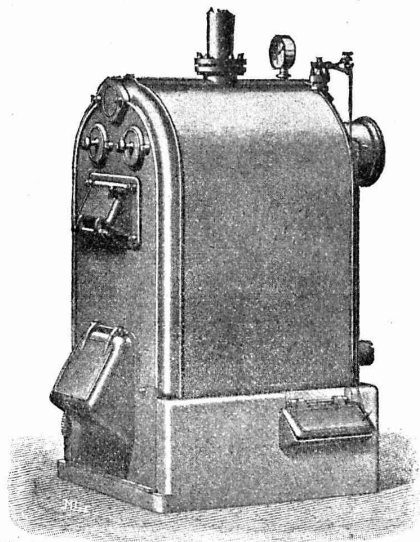
pour l'Industrie et l'Agriculture

CHAINES CALIBRÉES & ÉPROUVÉES de la plus haute résistance
pour Crues et Monte-Charges

SULZER FRÈRES

Winterthur.

4618-3



Chauffages Centraux

de tous systèmes et grandeurs.

Exposition Internationale de Milan 1906 : Grand Prix.
Exposition Nationale de Nuremberg 1906 : Médaille d'or.

Chauffages à eau chaude. — Chauffages à vapeur, à haute et basse tension. — Chauffages par étages.
Chauffages pour serres. — Chauffages à distance.

Installation d'eau chaude pour bains.
Cuisines à vapeur. — Buanderies à vapeur.
Appareils à désinfection et de stérilisation.

BREVETS D'INVENTION

MARQUES DE FABRIQUE, DESSINS, MODÈLES
OFFICE GÉNÉRAL, FONDÉ EN 1888 LA CHAUX-DE-FONDS

MATHEY-DORET Ingr. Conseil



Fabrication spéciale de
RESSORTS
en tous genres.

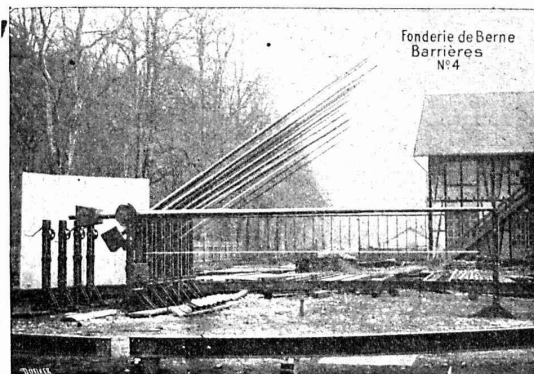
Calculs pour la capacité de charge à la disposition de nos clients. 4450

Acier de toute première qualité. — Trempe égale et exacte.
Baumann Frères, Ruti (Zurich).

SOCIÉTÉ DES

USINES de Louis de ROLL

SUCCURSALE : FONDERIE de BERNE. Fournit :



Appareils de levage : Ponts roulants, Grues pivotantes fixes et sur chariots. Commande à bras ou électrique. Monte-charges hydrauliques, électriques ou à courroie.

Matériel de chemins de fer : Ponts tournants et Chariots transbordeurs pour wagons et pour locomotives, commandés à bras, par machines à vapeur ou par moteurs électriques.

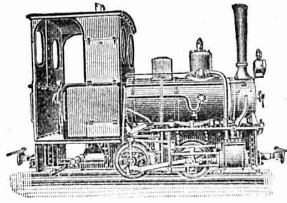
Branchements et croisements pour voies étroites et voies normales, pour rails Vignol 231 et rails à gorge.

BARRIÈRES avec ou sans arrêts et sonneries.
Superstructures à crémaillères. Chemins de fer funiculaires. (Freins brevetés). Depuis le commencement de 1898 la Fonderie de Berne a fourni 32 funiculaires.

Barrages, installations métalliques et mécaniques pour barrages (vannes, écluses, grilles, treuils, etc.).

Machines pour la fabrication des briques en ciment.

Renseignements sur des installations faites, références, projets et devis sont à disposition

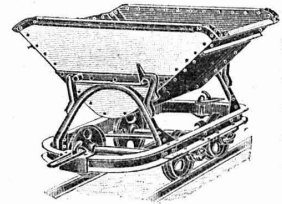


Société Suisse pour matériel de chemins de fer portatifs et fixes.

Orenstein & Koppel

ZURICH I. Bahnhofstr. 51 (Mercatorium) 4603

Rails, voies, changements de voie,
plaques tournantes, wagonnets de toute sorte,
locomotives, locomobiles, dragues.
GRANDS ENTREPOTS A RENENS





MONTBARON & GAUTSCHI
NEUCHÂTEL SUISSE

CLICHES

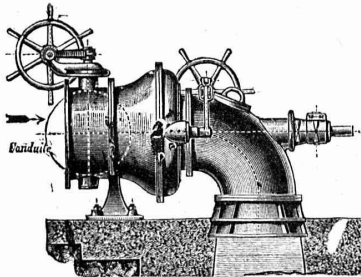
PHOTOGRAVURE MODERNE
AUTOTYPIC. TROIS COULEURS
ZINCOGRAPHIE XYLOGRAPHIE
GALVANOS

Représentant à Lausanne:
A. Nicole, rue de la Tour, 16.
3882

MANUFACTURE
de **CAOUTCHOUC**
V^o de **H. SPECKER**
ZURICH

Spécialités :
Tuyaux en CAOUTCHOUC pour conduites d'eau, acide, air, gaz, etc. 3801
Tuyaux à spirale. Tuyaux de chanvre avec ou sans couche de caoutchouc à l'intérieur
ARTICLES POUR JOINTS
Feuilles en caoutchouc dans toutes les qualités. Anneaux, rondelles, tampons, clapets, soupapes, etc., en caoutchouc. Fibre en feuille, Ebonite et Amiante.
GANTS ET TABLIERS D'AMIANTE pour fonderies.
BACHES & COUVERTURES de chevaux imperméables.

Ateliers de Constructions Mécaniques
de **Vevey (Suisse)**. Maison fondée en 1830.



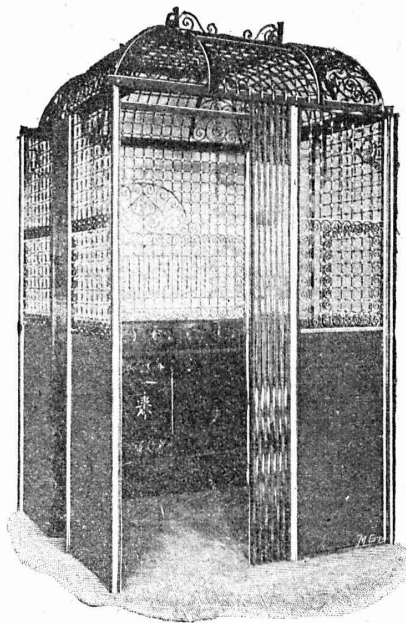
Fonderies de Fer et de Bronze.
Turbines et Régulateurs
Manchons d'accouplement élastiques.
Pompes. 3571
Compresseurs d'air.
Pressoirs à vin continus.
Pétrins et Fours mécaniques
Tuyauterie en tôle.
Chaudronnerie. Charpentes et Ponts en fer.

SCHEJA

Planchers sans joints
Dallages d'escaliers
hygiéniques, chaudières, chauds, incombustibles.

G. MONNEY & C^{ie}, Yverdon
successeurs de **DUTOIT & C^{ie}**.

FABRIQUE SPÉCIALE POUR
Ascenseurs et Monte-charges
ÉLECTRIQUES
SCHINDLER & C^{ie}, LUCERNE



Maison de **CONFIANCE** fondée en 1874.
Commande par boutons
Marche silencieuse.
Grande vitesse: jusqu'à 2 m. par seconde.
Parachute infallible.
Derniers modèles américains.
600 installations en fonction.
Un cheval suffit pour ascenseur de 3 personnes.

Seul Ascenseur Electrique marchant sans bruit tout en étant d'un bon rendement.
Renseignements, Dessins, Devis et Prix - courants gratis sur demande. 240

Aif. DIENER & Co, ZURICH II

Agents généraux pour la Suisse

de

✳ la Fabrique de Porcelaine à Hermsdorf, S. A. ✳

Spécialités : Isolateurs pour haute et basse tension en porcelaine dure.

✳ ✳ Adt Frères, Société anonyme, Ennheim. ✳ ✳

Tubes isolateurs : avec armature de laiton ; avec armature de tôle d'acier plombée ; avec armature d'acier sans soudure ; sans armature de métal.

✳ ✳ ✳ F.-W. Busch, Lüdenscheid. ✳ ✳ ✳

Interrupteurs, commutateurs, douilles, coupe-circuits, etc.

Ing. V. Tedeschi & Cie. Société anonyme, à Turin.

Câbles et fils électriques.

Deutsch-oesterr. Mannesmannröhren-Werke, Düsseldorf

Tuyaux Mannesmann en acier sans soudure, pour conduite d'eau et du gaz ; poteaux pour le transport de l'énergie électrique. Tuyaux avec soudure.

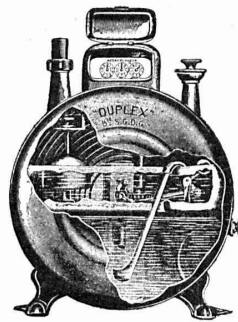
USINES DU VALLON

CONSTRUCTIONS MÉCANIQUES ET MÉTALLIQUES

J. Duvillard, à Lausanne.

Fonderies de fer et de bronze. Ascenseurs. Monte-charge et appareils de levage. Turbines, roues et presses hydrauliques. Pompes pour haute pression. Presses à briques. Machines à battre, presseoirs et treuils. Tuyaux et réservoirs en tôle. Colonnes en fonte.

273



COMPAGNIE POUR LA

FABRICATION des COMPTEURS
et MATÉRIEL d'USINES à GAZ

Ancienne Maison

A^{de} Siry, Lizars & C^{ie}, Genève

Compteurs Duplex

Nouveau compteur à mesure invariable
et à volant équilibré. 4481

COMPTEURS SECS

APPAREILS POUR USINES A GAZ

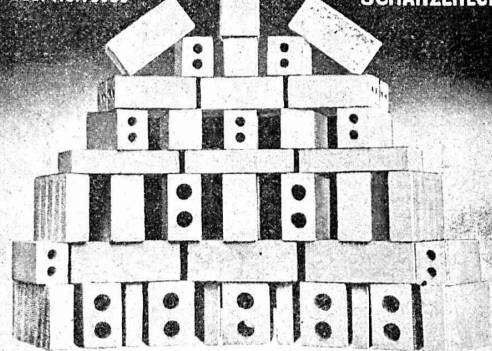
CONSTRUCTION

d'USINES à GAZ COMPLÈTES

GIPS-UNION A.G. ZÜRICH

TELEPHON 5950

SCHANZENECK



Briques de plâtre

Formats : 8×12×25 cm ; 10×12×25 cm ; 5×20×33 cm ;
7×20×33 cm ; 10×20×33 cm ; 14×20×33 cm ; pleines et percées.

De VALLIERE & SIMON, ingénieurs civils, 1, Place Cathédrale LAUSANNE

BÉTON ARMÉ

Systeme de VALLIÈRE. — Brevet Suisse 20,148.

Projets et études de : Ponts, planchers, sommiers, colonnes, réservoirs, cuves de gazomètres, silos, fondations, toitures, tuyaux, canaux, etc.

Représentants pour la Suisse et la France du système MELAN pour ponts en béton armé.

Renseignements et devis gratuits.

4269

Concessionnaires : F. Riondel & Fils, Genève. E. Bellorini, Lausanne. Römer & Fehlbaum, Bienne. A. Champion, Vevey et Montreux. Franceschetti & Pfister, Zurich. Zanzi, Locarno, Tessin. E. Nosedà, Neuchâtel.

Schweiz. Eternitwerke S. A.

Direction : A. Steinbrunner, Niederurnen.

NIEDERURNEN (Canton de Glaris).

Succursale à ZÜRICH II, Rieterstrasse 48.

RÉCOMPENSES :

Exposition universelle à Liège 1905 : Médaille d'or et Diplôme d'honneur.
Exposition à Frauenfeld 1903 : Médaille d'argent.

4246

Nous recommandons le
FIBRO-CIMENT Marque déposée en Suisse. « DURABILIT »

pour couvertures de toits, résistant aux ouragans et à l'épreuve du feu ;
pour revêtements de façades ;
pour revêtements intérieurs de parois et de plafonds à l'épreuve du feu ;
pour matériel d'isolation dans l'électrotechnique ;
pour mobilier de bureaux à l'épreuve du feu.

EMPLOI ILLIMITÉ

Prospectus et échantillons sur indication du but de l'emploi, gratuits et franco



487

Société Suisse des LIÈGES AGGLOMÉRÉS

Usine : Rue de Lancy, ACACIAS-GENÈVE
TÉLÉPHONE 5109

BRIQUES, CARREAUX & PANNEAUX

de toutes épaisseurs et dimensions, brevétés s. g. d. g.

pour hourdis de planchers, cloisons légères, plafonnages, revêtements isolants, toitures, pavages, chambres frigorifiques, glaciers, constructions démontables, habitations coloniales, hôpitaux, casernes, etc., etc.

MATÉRIAUX LÉGERS

Isolants, Insonores, Incombustibles, Hydrofuges et Calorifuges.

Daniel PERRET, Appareilleur

Avenue Béthusy. LAUSANNE Avenue Béthusy.

Installateur des Eaux de Cossonay, Ballaigues, Vallorbe, Vaulion, Echallens, Bremblens, Leysin, etc.

Spécialité de canalisations à haute pression. Chauffages de serres, chambres de bains et buanderies. Installations pour eau et gaz. Appareils sanitaires de tous systèmes. Serrurerie en tout genre. — Etudes et devis sur demande. 3946

E. BECK

PERLES, près BIENNE

Télégrammes: PAPPBECK

Téléphone.

FABRIQUE POUR:

Carton bitumé. — Ciment ligneux.

PLAQUES d'ASPHALTE pour Isolations en tous genres.
TAPIS D'ISOLATIONS — GOUDRON MINÉRAL RAFFINÉ
TRINIDAD ÉPURÉE 3884

Tous les produits d'Asphalte et de Goudron.

Düsseldorfer Röhrenindustrie

Düsseldorf- Oberbilk,

recommande ses

4307

Tuyaux en fer forgé

jusqu'à 1200 mm. de diamètre, droits et courbés, pour
Conduites de vapeur, d'eau, de turbines, installations
hydrauliques, installations de condensation, etc.,
avec toutes les
pièces de raccordement et pièces moulées nécessaires.

Représentant pour la Suisse:

G.-A. BOURGEOIS-RICHTER, Ing^r, 5, Breitingenstrasse,
ZÜRICH II.

W. BAUMANN, Horgen.

Manufacture de Jalousies en Bois.

Le plus ancien établissement de ce genre en Suisse. — 170 ouvriers. 4392

VOLETS à ROULEAUX
STORE A LAMES PRISMATIQUES
AXE EN FER A RESSORTS

introduit en 1892; très apprécié
Marques — Persiennes — Paravents

Exécution en Red-Pine américain,
en bois du nord
ou en bois indigène.

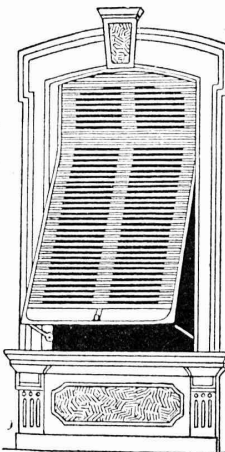
REPRÉSENTANTS:

MM. RAMELET Frères,
et Louis WÄCKERLIN, place du Flon,
Lausanne.

M. Jérôme DUCHOSAL, rue Necker 11,
Genève.

Emile PIROUE, 85, Temple Allemand,
Chaux-de-Fonds.

Usine à Paris IX^e, 12, Rue du Delta.



ACIERS

Aciers en barres pour Outils, toutes qualités, Acier
« RAPIDE »

Tôles en Acier fondu, Qualité anglaise supérieure,
pour tous usages,

Rubans en Acier, trempés et non trempés, pour
découpages, ressorts, etc.

Fils d'Acier, Qualités pour Vis, pour Ressorts,
etc. (trempés et non trempés), 3781-4

Acier poli supérieur, en pieds et en tringles de
2 mètres,

MÈCHES AMÉRICAINES de la maison Gün-
ther & C^{ie}, à Francfort s/M.

Grand assortiment en magasin.

Exécution rapide et soignée.

KLEINERT & Cie, à BIENNE

Atelier Mécanique de Menuiserie

JACCOUD-HURNI

LAUSANNE, Clos Ouest, route de Morges, LAUSANNE

4111

TÉLÉPHONE 2067

Installation de Bureaux et Magasins. Réparations en t^s genres.

Chaux hydrauliques de Vallorbe.

(Société des Usines des Grands-Crêts).

Zeugniss

Brig, den 25. Mai 1906.

Die Unterzeichnete bezeugt hiermit dass sämtlicher Kalk, der im Simplon-Tunnel in den Jahren 1898 bis 1906 Verwendung fand, von der

Société des Usines des Grands-Crêts près Vallorbe

geliefert wurde.

Ausserdem freut es sie bezeugen zu können, dass die Kalkfabrik in allen Beziehungen ihren vertraglichen Verpflichtungen nachgekommen ist und zu Reklamationen nie Veranlassung gab.

Baugesellschaft für den Simplon-Tunnel

pp BRANDT, BRANDAU & C^{ie}

(Signé) E. LOCHER.

PARQUETERIE D'AIGLE (Fondée en 1855)

**MILAN 1906 Diplôme d'honneur
avec Médailles d'or**

Médaille d'or : 3901
Yverdon 1894. Genève 1896. Vevey 1901.

Représentée : à Lausanne par M. J. MERLE, Maupas, 13,
à Montreux par M. Alb. CHENEVAL, avenue Nestlé,
à Genève par M. Claude MERLE, Chemin des Sources, 9.

Téléphone :
N° 2977.

KOCH & Cie, ci-devant E. Baumberger & Koch, BALE

Télégrammes :
Asphalte, Bâle.



Matériaux pour constructions.

CLOSETS anglais : Grands assortiments en
Jura, Napoli, Portugal, Rotterdam,
Hauteville, etc.

Cuvettes. — Lavabos. — Urinoirs. — Eviers.

Tuyaux en grès.

CARREAUX pour dallages et pour revêtements.

PRISMES ET RÉFLECTEURS
en verre de St-Pancras.



Briques réfractaires
de Kandern.

GOUJONS en pierre ponce
24 x 12 x 6 cm.

Plaques isolatrices
contre l'humidité
avec lames de plomb.

Carton bitumé
en diverses épaisseurs.

Entreprises de Travaux

publics et particuliers.



Toitures pour constructions industrielles
système breveté Séquin & Nobel.

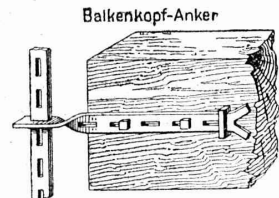
Toitures en ciment volcanique et en carton bitumé.

Dallages pour écuries. — Parquets sur bitume.
Exécution prompte et soignée. 4258

BRIQUES EN LIÈGE isolant contre les températures.

Fer d'ancrage

pour bâtiments, en fer fondu
Siemens-Martin.
Se façonne à froid sur le
chantier.



HAPP & Cie Armaturenfabrik = Zurich

3110

Fournissent comme spécialités :

Vannes d'arrêt de toutes grandeurs et pour
toutes pressions.

Pompes pour grandes élévations d'eau.

Bouches à eau.

Colonnes-fontaines.

Colliers de prise.

Compteurs à eau.

Robinetterie et accessoires
pour l'appareillage de l'eau et du gaz.

Prix modérés.

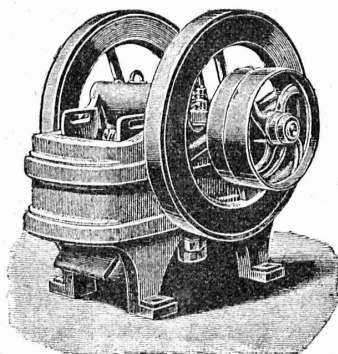
FRITZ MARTI Société anonyme
BERNE 4550 - 3a

POMPES à diaphragme et centrifuges.

Locomobiles, Moteurs disponibles
de 6 à 50 chevaux.

Concasseurs pour faire le gravier et le sable.

TREUILS — DRAGUES



Matériel d'entrepreneurs

Voies transportables, Croisements,
Vagonnets,
Plaques tournantes,
Roues, essieux montés. Coussinets.

LOCOMOTIVES d'entrepreneurs
de 10-70 chevaux.

VENTE et LOCATION

Disponibles à BERNE et WALLISELLEN