

Zeitschrift: Bulletin technique de la Suisse romande
Band: 35 (1909)
Heft: 11

Werbung

Nutzungsbedingungen

Die ETH-Bibliothek ist die Anbieterin der digitalisierten Zeitschriften. Sie besitzt keine Urheberrechte an den Zeitschriften und ist nicht verantwortlich für deren Inhalte. Die Rechte liegen in der Regel bei den Herausgebern beziehungsweise den externen Rechteinhabern. [Siehe Rechtliche Hinweise.](#)

Conditions d'utilisation

L'ETH Library est le fournisseur des revues numérisées. Elle ne détient aucun droit d'auteur sur les revues et n'est pas responsable de leur contenu. En règle générale, les droits sont détenus par les éditeurs ou les détenteurs de droits externes. [Voir Informations légales.](#)

Terms of use

The ETH Library is the provider of the digitised journals. It does not own any copyrights to the journals and is not responsible for their content. The rights usually lie with the publishers or the external rights holders. [See Legal notice.](#)

Download PDF: 19.11.2024

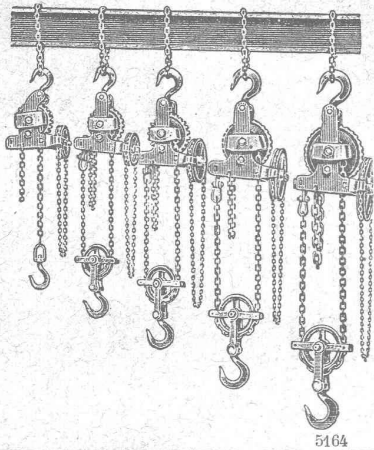
ETH-Bibliothek Zürich, E-Periodica, <https://www.e-periodica.ch>

Jos. BRUN & C^{ie}

NEBIKON (Lucerne)

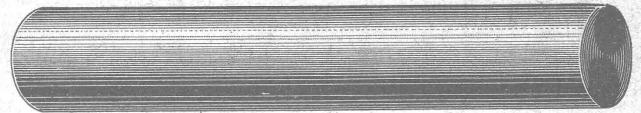
Fabrique de Chaines
et Appareils de levage.

Palans à vis.
Pouilles à vitesse.
Pouilles différentielles
Moufles.
Chariots roulants.
Cries.
Treuils-muraille.



5164

ARBRES DE TRANSMISSION
en acier comprimé et tourné, poli.



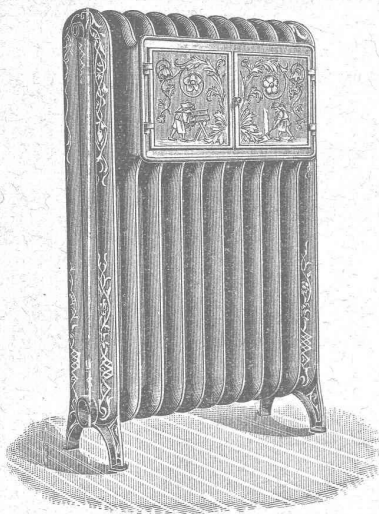
Montandon & Cie S.A. Bienne

Fers et Aciers étirés de précision sur tous



Profils

Aciers laminés à froid jusqu'à 180^m/_m de largeur



Ele PÆRLI & Cie

* BIENNE 3784 LAUSANNE *

Chauffages centraux
de tous les systèmes.

Installations sanitaires

Excellentes références.

ENTREPRISES GÉNÉRALES
de VITRERIE en tous genres.
Atelier spécial de Vitraux d'Art.
ENCADREMENTS 4805

P. CHIARA
Pl. St-Laurent, Lausanne.
Verres de toutes sortes en gros et détail.

FERMETURES
automatiques à rouleaux
EN TÔLE ONDULÉE
FR. GAUGER À ZÜRICH

207

Aif. DIENER & C^o, ZURICH II

Agents généraux pour la Suisse

de

4890

✳ la Fabrique de Porcelaine à Hermsdorf, S. A. ✳

Spécialités : Isolateurs pour haute et basse tension
en porcelaine dure.

✳ ✳ Adt Frères, Société anonyme, Ensheim. ✳ ✳

Tubes isolateurs : avec armature de laiton ; avec armature
de tôle d'acier plombée ; avec armature d'acier sans
soudure ; sans armature de métal.

✳ ✳ ✳ F.-W. Busch, Lüdenscheid. ✳ ✳ ✳

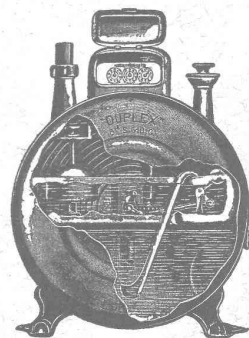
Interrupteurs, commutateurs, douilles, coupe-circuits, etc.

Ing. V. Tedeschi & Cie. Société anonyme, à Turin.

Câbles et fils électriques.

Deutsch-oesterr. Mannesmannröhren-Werke, Düsseldorf

Tuyaux Mannesmann en acier sans soudure, pour conduite
d'eau et du gaz ; poteaux pour le transport de l'énergie
électrique. Tuyaux avec soudure.



COMPAGNIE POUR LA
FABRICATION des COMPTEURS
et MATÉRIEL d'USINES à GAZ

Ancienne Maison
A^{de} Siry, Lizars & C^{ie}, Genève

Compteurs Duplex

Nouveau compteur à mesure invariable
et à volant équilibré. 5035

COMPTEURS SECS
APPAREILS POUR USINES A GAZ
CONSTRUCTION
d'USINES à GAZ COMPLÈTES

Société Anonyme UNION, à BIENNE (Suisse).

Première Fabrique Suisse de CHAINES SOUDÉES
par procédé électrique breveté.

CHAINES en [TOUS] GENRES



pour l'Industrie et l'Agriculture.

CHAINES CALBRÉES & ÉPROUVÉES de la plus haute résistance
pour Grues et Monte-Charges.

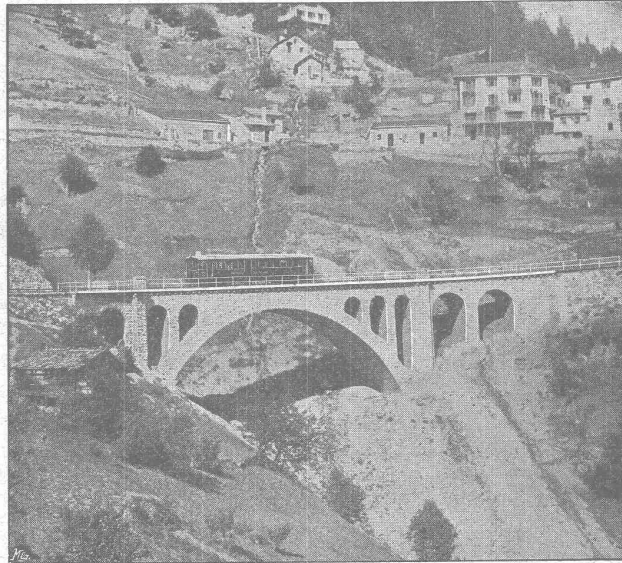
N.B. — La chaîne courante n'est vendue que par les marchands de fer.

Ciment Portland de St-Sulpice

Diplôme pour excellente qualité, Zurich 1883. --- Médaille d'or (groupe), Genève 1896.



Fournisseurs des tunnels du Gothard, du Simplon et du Ricken, du chemin de fer de la Jungfrau, des fortifications de St-Maurice et du Gothard.



Fournisseurs des ponts de la Coulouvrenière, à Genève, de Montbenon, à Lausanne, et des forces motrices de Thusy, Landquart, Chèvres et Chippis.

Viaduc des Torrents à Finhaut, Ch. de fer Martigny-Châtelard.

Ingénieur, M. M. BRÉMOND.

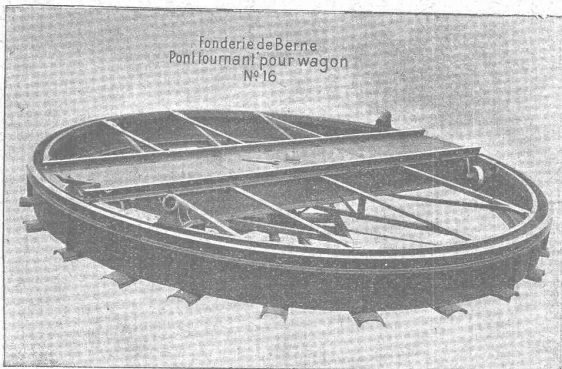


5044-2

Usines à St-Sulpice (Neuchâtel).

SOCIÉTÉ DES USINES de Louis de ROLL

SUCCURSALE : FONDERIE de BERNE. Fournit :



Fonderie de Berne
Pont tournant pour wagon
N° 16

Appareils de levage : Ponts roulants, Grues pivotantes fixes et sur chariots. Commande à bras ou électrique. Monte-charges hydrauliques, électriques ou à courroie.

Matériel de chemins de fer : Ponts tournants et Chariots transbordeurs pour wagons et pour locomotives, commandés à bras, par machines à vapeur ou par moteurs électriques.

Branchements et croisements pour voies étroites et voies normales, pour rails Vignole et rails à gorge.

BARRIÈRES avec ou sans arrêts et sonneries.

Superstructures à crémaillères. Chemins de fer funiculaires. (Freins brevetés). Depuis le commencement de 1898 la Fonderie de Berne a fourni 32 funiculaires.

Barrages, installations métalliques et mécaniques pour barrages (vannes, écluses, grilles, treuils, etc.).

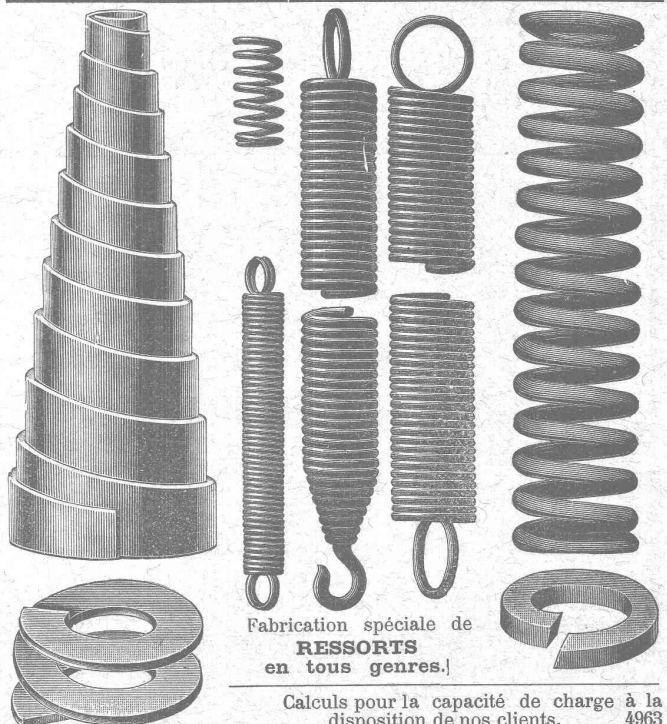
Machines pour la fabrication des briques en ciment

Renseignements sur des installations faites, références, projets et devis sont à disposition

BREVETS D'INVENTION

MARQUES DE FABRIQUE-DESSINS-MODÈLES.
OFFICE GÉNÉRAL, FONDÉ EN 1868 LA CHAUX-DE-FONDS.

MATHEY-DORET Ingr. Conseil



Fabrication spéciale de
RESSORTS
en tous genres.

Calculs pour la capacité de charge à la disposition de nos clients. 4963

Acier de toute première qualité. — Trempe égale et exacte.
Baumann Frères, Ruti (Zurich).

ATELIERS DE Constructions Mécaniques

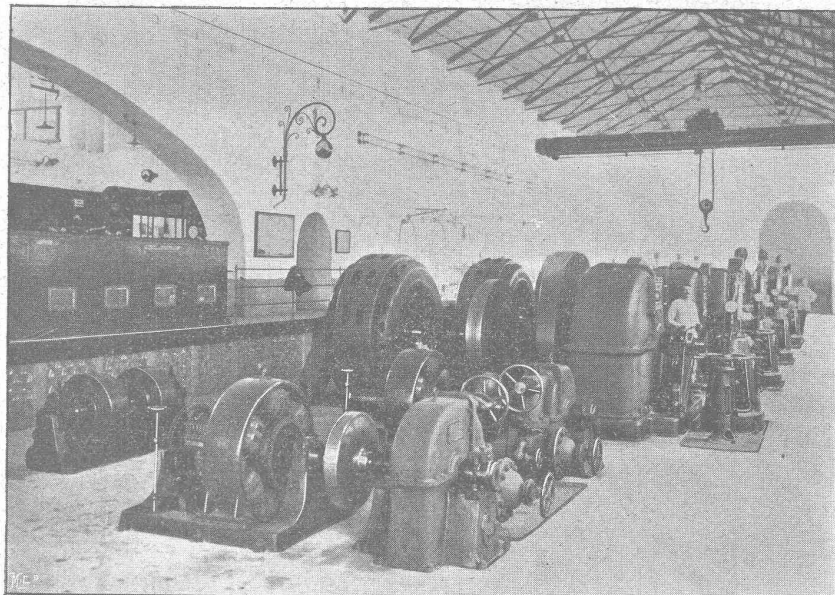
de VEVEY (Suisse)

TURBINES & RÉGULATEURS

Fonderies de Fer et de Bronze.

PONTS & CHARPENTES

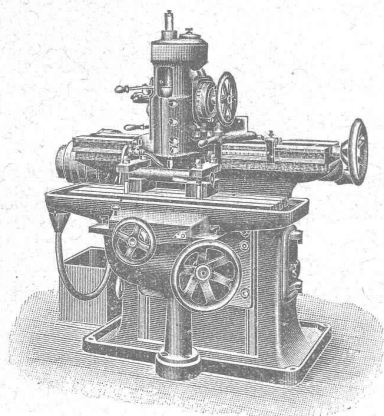
CHAUDRONNERIE
TUYAUTERIE



SOCIÉTÉ ROMANDE D'ÉLECTRICITÉ. — Usine hydro-électrique d'Aigle.

GAZOMÈTRES

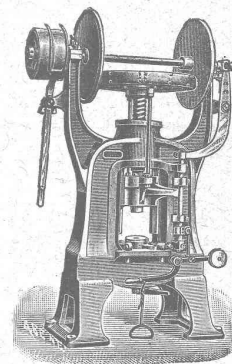
ALFRED RUBIN, Ingénieur, Zürich I. Bahnhofstrasse, 94.



1. **Presses à excentrique et à friction,**
Presses à emboutir, Balanciers, Laminoirs,
Cisailles, Tours à repousser et à lisser, etc.

2. **Machines-Outils modernes.** Tours divers,
Etaux limeurs, Machines à fraiser, percer,
meuler, affuter, etc.

3. **Matériel pour chemins de fer et tram-
ways,** fil de fer et d'acier galvanisé, fil de
cuivre. Ressorts pour wagons. Pièces forgées,
arbres en acier nickelé, aiguillages et croise-
ments en acier maganese. Installation complète
d'atelier et d'outillage pour tramways.



POUTRES SIEGWART

Plancher en béton armé, consistant en poutres creuses fabriquées
séparément à l'avance dans nos usines à Lyss et mises sur place l'une à côté de l'autre.
Pose très simple, sans coffrage, ni échafaudage, par conséquent point de
danger d'un décentrement prématuré.

Possibilité de charger les planchers **immédiatement après la pose des**

poutres, permettant ainsi un
avancement des
travaux **sans re-
tard.**

**Grande sécu-
rité contre l'in-
cendie et ac-
tion isolante au point de vue de la tem-
pérature et du son.**

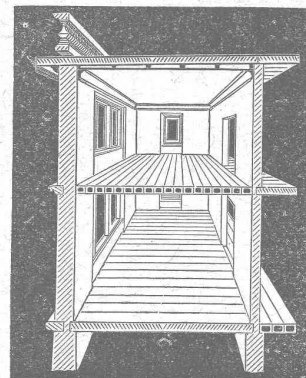
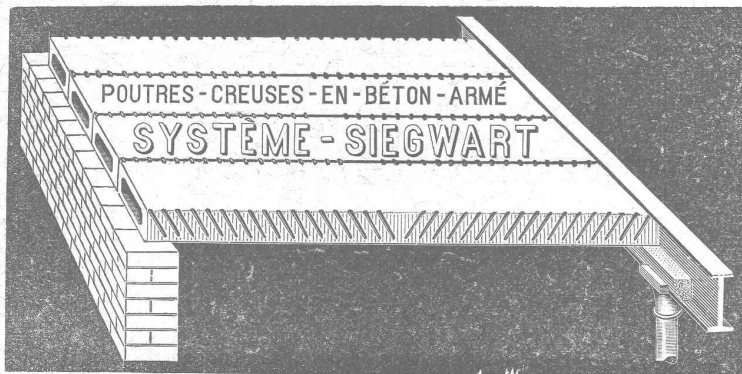
Devis gratuits à disposition.

Production annuelle : 30 à 50,000 m².

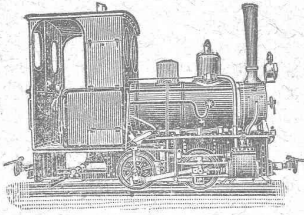
G. & A. BANGERTER Fabrique de pro-
duits en ciment.
LYSS (Berne).

Seuls concessionnaires pour les cantons de Bâle, Soleure,
Berne et la Suisse romande.

Représentant pour les cantons de Vaud, Valais et Genève :
M. L. KOCH, à LAUSANNE



Le plus ancien et plus éprouvé des systèmes de béton armé, fabriqués machinellement



GENÈVE

Société Suisse pour matériel de chemins de fer portatifs et fixes

Orenstein & Koppel

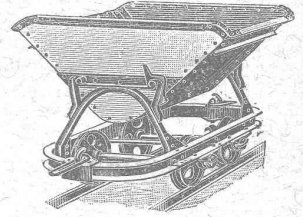
ZURICH I. St-Urbangasse, 4 (Theaterstrasse)

Rails, voies, changements de voie, plaques tournantes, wagonnets de toute sorte, locomotives, locomobiles, dragues.

ENTREPOTS A RENENS

4603

LOCATION



5256

Montbaron & Co
NEUCHÂTEL
Fabrication de **LICHES.**
AUTOTYPIC, ZINCOGRAPHIE, TROIS COULEURS, PHOTOGRAVURE MODERNE, XYLOGRAPHIE, CALVANOS.

Représentant à Lausanne :

A. Nicole, rue de la Tour, 16.

MANUFACTURE de **CAOUTCHOUC**

V^{ve} de **H. SPECKER**
ZURICH

SPÉCIALITÉS

GANTS en caoutchouc pour Electriciens.

SOULIERS spéciaux isolateurs en caoutchouc. **TAPIS EN CAOUTCHOUC**

VÊTEMENTS pr Scaphandriers et Mineurs. **CULOTTES,**

BAS et BOTTES à EAU Tubes et Feuilles en Ebonite. **Guttapercha.**

BANDES CAOUTCHOUCÉES isolantes. Tubes à gaz. 5041

MANTEAUX et PELERINES en tissus caoutchoucés.

Envois au choix.

Louis PERRIER
GENÈVE - 7, Rue du Vuache, 7 - GENÈVE
Entrepreneur de maçonnerie et béton armé.

Spécialité de blocs creux en béton armé pour construction de villas, ateliers, etc., etc.

Béton armé système Münch, pour planchers, ponts, réservoirs, fondations, etc. 4691

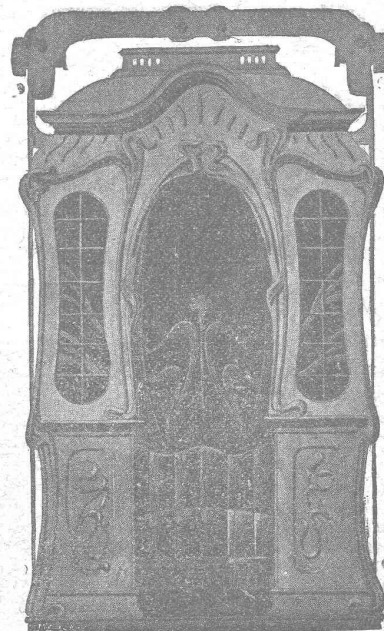
Meubles Bobaing
LAUSANNE

AGENCEMENT DE BUREAUX

Meubles de style. 5005

Fabrique spéciale pour
ASCENSEURS ET MONTE-CHARGES
électriques, hydrauliques, à transmission.

Schindler & C^{ie}, Lucerne.



Maison DE CONFIANCE fondée en 1874.

Commande par bouton
Commande par corde
Commande pr volant, etc.

Marche silencieuse.

Grande vitesse: jusqu'à 2 m. par seconde.

Parachute infallible.

Derniers modèles américains.

1500 installations en fonction.

Renseignements, Dessins, Devis et Prix - courants gratis sur demande.

Références de 1^{er} ordre

Ascenseurs et Monte-charges

Hydrauliques
Electriques
à transmission,
à main.

F. MILLOT S. A.
ATELIERS MÉCANIQUES
ZURICH III

De **VALLIERE & SIMON**, ingénieurs civils, 1, Place Cathédrale
LAUSANNE

BÉTON ARMÉ

Système de **VALLIÈRE**. — Brevet Suisse 20,148.

Projets et études de: Ponts, planchers, sommiers, colonnes, réservoirs, cuves de gazomètres, silos, fondations, toitures, tuyaux, canaux, etc.

Représentants pour la Suisse et la France du système **MELAN** pour ponts en béton armé.

Renseignements et devis gratuits.

4895

Concessionnaires: **F. Riondel & Fils**, Genève. **E. Bellorini**, Lausanne. **Chollet & Cie**, Vevey et Montreux.

BUREAU INTERNATIONAL DE BREVETS D'INVENTION

NAEGELI & Cie

Rue de l'Hôpital, 32, **BERNE** à proximité de la gare.

4799 Ingénieur-Directeur: **F. NAEGELI**

ancien expert - examinateur du Bureau fédéral des brevets.

Emulsion bitumeuse

seul produit permettant de garantir une

Étanchéité absolue

de tout enduit par son adjonction au mortier.

Le mortier au bitume s'emploie comme le mortier de ciment ordinaire.

Le mortier au bitume est absolument étanche.

Le mortier au bitume est le meilleur enduit isolant pour maçonnerie et béton

Le mortier au bitume n'a pas de retrait et ne se fendille pas.

Le mortier au bitume résiste aux acides.

Le mortier au bitume s'emploie par les températures les plus basses.

Le mortier au bitume empêche les exsudations alcalines et l'apparition du mэрule pleureur.

Le mortier au bitume adhère parfaitement.

Références de premier ordre. — Résultats garantis.

Schweiz. Bitumenwerk Dietikon - Zürich

Représentant pour les cantons de Genève, Vaud, Valais, Fribourg et la zone :

S. de MOLLINS, Ingén., LAUSANNE

Prospectus et renseignements gratuits. - Téléphone N° 433

Se méfier des imitations de mauvais aloi. 4938

Société Suisse des LIÈGES AGGLOMÉRÉS

Usine: Rue de Lancy, **ACACIAS-GENÈVE**
TÉLÉPHONE 5109

BRIQUES, CARREAUX & PANNEAUX

de toutes épaisseurs et dimensions, brevetées s. g. d. g.
pour hourdis de planchers, cloisons légères, plafonnages, revêtements isolants, toitures, pavages, chambres frigorifiques, glacières, constructions démontables, habitations coloniales, hôpitaux, casernements, etc., etc.

MATÉRIAUX LÉGERS

Isolants, Insonores, Incombustibles, Hydrofuges et Calorifuges. 4883

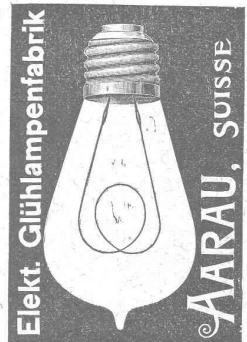
TELEPHONE 4550 Agence de Brevets RUE FRANCKE 52
KRUG et Professeur AQUILAR
 BALE (Suisse)
 pour l'obtention, pour faire apprécier et financer
 les Brevets dans tous les Pays
 Examens, et appréciations sont gratuits.

Manufacture de Papiers.

J.-G. STOUKY, Lausanne.

Gare du Grand-Pont L.-O.

Spécialité de papiers pour
Ingénieurs, 5252
Architectes, Entrepreneurs.



GEO. SCHULE, Ingénieur.

GENÈVE — 53, rue du Stand, 53 — GENÈVE

BUREAU TECHNIQUE
CONSTRUCTIONS MÉTALLIQUES

ET
BÉTON ARMÉ

Système brevet suisse N° 32104.

ÉTUDES et PROJETS: Planchers, sommiers, toitures, fondations, ponts, etc., etc.

Nombreuses références à disposition.

EXPERTISES

Exploitation de Marbre de la carrière de Daviaz

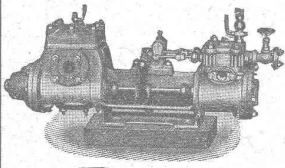
MASSONGEX (Valais).

Pierre dure, etc.

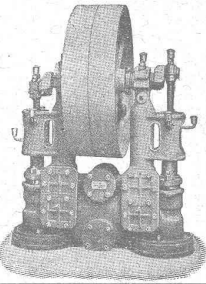
WEISE & MONSKI, HALLE s. S.

Fondée en 1872. - Télégr. Weisens-Hallesaalé. - Env. 900 ouvriers.

Représentant pour la Suisse :
G.-A. Bourgeois-Richter, Ing.
5, Breitingenstr., ZURICH II.



5153



Pompes

de tout genre.

Spécialité depuis 30 ans.

Pompes à vapeur Duplex.

Premières références. Livraison immédiate.

E. BECK

PERLES, près BIENNE

Télégrammes: PAPPBECK

Téléphone.

FABRIQUE POUR:

Carton bitumé. — Ciment ligneux.

PLAQUES d'ASPHALTE pour Isolations en tous genres.

TAPIS D'ISOLATIONS — GOUDRON MINÉRAL RAFFINÉ

TRINIDAD ÉPURÉE 4705

Tous les produits d'Asphalte et de Goudron.

Düsseldorfer Röhrenindustrie

Düsseldorf- Oberbilk,

recommande ses

4913

Tuyaux en fer forgé

jusqu'à 1500 mm. de diamètre, droits et courbés, pour

Conduites de vapeur, d'eau, de turbines, installations hydrauliques, installations de condensation, etc.,

avec tous les

joints, toutes les pièces d'assemblage nécessaires.

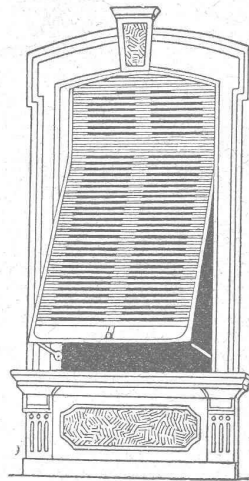
Représentant pour la Suisse.

G.-A. BOURGEOIS-RICHTER, Ing^r, 5, Breitingenstrasse,
ZURICH II.

W. BAUMANN, Horgen.

Manufacture de Jalousies en Bois.

Le plus ancien établissement de ce genre en Suisse. — 170 ouvriers. 5039



VOLETS à ROULEAUX
STORES à LAMES PRISMATIQUES

avec AXES EN FER A RESSORTS
Marquises, Persiennes, Paravents

Exécution en Red-Pine américain,
en bois du nord
ou en bois indigène.

REPRÉSENTANTS:

MM. RAMELET Frères, place du Flon,
M. Louis WÄKERLIN, rue de Bourg, 18,
Lausanne.

M. Jérôme DUCHOSAL, rue Necker 11,
Genève.

Emile PIROUE, 85, Temple Allemand,
Chaux-de-Fonds.

Même maison: PARIS, 8, rue Abel,
avec usine à MELUN (S. et M.)

Scierie électrique du Boulevard

ENTREPRISE DE CHARPENTERIE

Fribourg PIERRE WINCKLER (Suisse)

Bois de construction

charpente équarrie à la scie, planches brutes, crêtées, travaillées, lames, liteaux, lattes, etc., livrables sur demande.

Livraison prompte et soignée.

4087

Fabrique Suisse d'Accumulateurs

(Société Anonyme)

4514

== OLTEN ==

Accumulateurs de toutes dimensions.

Systeme éprouvé.

Plus de courts-circuits.

Réparation et Transformation de Batteries existantes.

Chaux hydrauliques de Vallorbe.

(Société des Usines des Grands-Crêts).

Zeugniss

Brig, den 25. Mai 1906.

Die Unterzeichnete bezeugt hiermit dass sämtlicher Kalk, der im Simplon-Tunnel in den Jahren 1898 bis 1906 Verwendung fand, von der

Société des Usines des Grands-Crêts près Vallorbe

geliefert wurde.

Ausserdem freut es sie bezeugen zu können, dass die Kalkfabrik in allen Beziehungen ihren vertraglichen Verpflichtungen nachgekommen ist und zu Reklamationen nie Veranlassung gab

Baugesellschaft für den Simplon-Tunnel

pp BRANDT, BRANDAU & Cie

(Signé) E. LOCHER.

PARQUETERIE D'AIGLE (Fondée en 1855)

**MILAN 1906 Diplôme d'honneur
avec Médailles d'or**
Médaille d'or : 5276
Yverdon 1894. Genève 1896. Vevey 1901.

Représentée : à Lausanne par M. J. MERLE, Maupas, 13,
à Montreux par M. Alb. CHENEVAL, avenue Nestlé,
à Genève par M. Claude MERLE, Chemin des Sources, 9.

Téléphone:
N° 2977.

KOCH & C^{ie}, ci-devant E. Baumberger & Koch, BALE

Télégrammes :
Asphalte, Bâle.



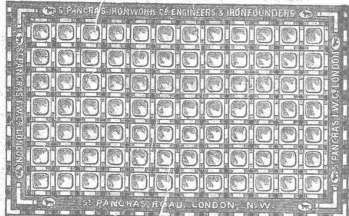
Matériaux pour constructions.

CLOSETS anglais : Grands assortiments en
Jura, Napoli, Portugal, Rotterdam,
Hauteville, etc.

Cuvettes. — Lavabos. — Urinoirs. — Eviers.
Tuyaux en grès.

CARREAUX pour dallages et pour revêtements.

PRISMES ET RÉFLECTEURS
en verre de St-Pancras.



Briques réfractaires
de Kandern.

GOUJONS en pierre ponce
24 x 12 x 6 cm.

Plaques isolatrices
contre l'humidité
avec lames de plomb.

Carton bitumé
en diverses épaisseurs.

Entreprises de Travaux

publics et particuliers.



Toitures pour constructions industrielles
système breveté Séquin & Knobel.

Toitures en ciment volcanique et en carton bitumé.

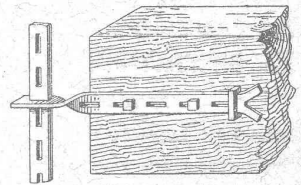
Dallages pour écuries. — Parquets sur bitume.
Exécution prompte et soignée. 4940

BRIQUES EN LIÈGE isolant contre les températures.

Fer d'ancrage

pour bâtiments, en fer fondu
Siemens-Martin.
Se façonne à froid sur le
chantier.

Balkenkopf-Anker



SULZER FRÈRES

Winterthur.

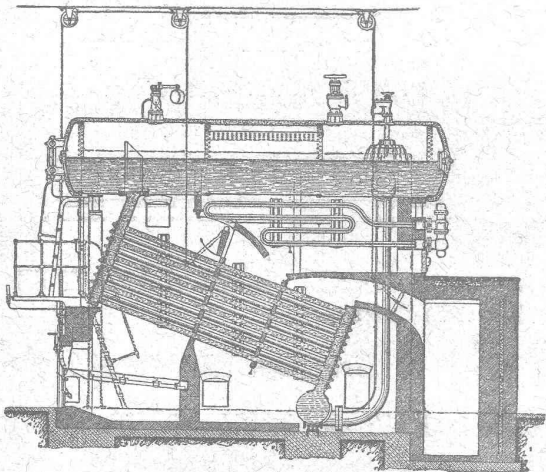
Chaudières multitubulaires

de toutes grandeurs et pression de marche.

Circulation énergique et grande production de vapeur,
par suite de l'amenée directe de l'eau aux faisceaux tubulaires
inférieurs ;

Vaste espace de vapeur ;

Couvercles de fermeture de construction éprouvée. 4618-1



Surchauffeur

 pouvant être réglé et isolé à volonté.

Installations exécutées, entre autres :

Stations centrales d'électricité de St-Gall, de Winterthur, Bâle, du Locle, La Chaux-de-Fonds, Romont,

Wynau, Thouné, Kubel, Rathausen près Lucerne, etc.