

**Zeitschrift:** Bulletin technique de la Suisse romande  
**Band:** 35 (1909)  
**Heft:** 12

## Werbung

### Nutzungsbedingungen

Die ETH-Bibliothek ist die Anbieterin der digitalisierten Zeitschriften. Sie besitzt keine Urheberrechte an den Zeitschriften und ist nicht verantwortlich für deren Inhalte. Die Rechte liegen in der Regel bei den Herausgebern beziehungsweise den externen Rechteinhabern. [Siehe Rechtliche Hinweise.](#)

### Conditions d'utilisation

L'ETH Library est le fournisseur des revues numérisées. Elle ne détient aucun droit d'auteur sur les revues et n'est pas responsable de leur contenu. En règle générale, les droits sont détenus par les éditeurs ou les détenteurs de droits externes. [Voir Informations légales.](#)

### Terms of use

The ETH Library is the provider of the digitised journals. It does not own any copyrights to the journals and is not responsible for their content. The rights usually lie with the publishers or the external rights holders. [See Legal notice.](#)

**Download PDF:** 23.12.2024

**ETH-Bibliothek Zürich, E-Periodica, <https://www.e-periodica.ch>**

# Fabrique de pierre artificielle C. BERNASCONI, Berne.

Fabrique et bureau Muesmattstrasse 30-34 Längasse. — Téléphone 2572.

## Imitation de pierre naturelle en tous genres

**Spécialité :** Escaliers droits et tournants en imitation de granit ou de grès de Bulle, etc.

SCULPTURES — TERRAZZO — MOSAÏQUE 4598

Collection d'échantillons en grandeur naturelle à la gare Lausanne-Echallens. — Echantillons sur demande franco domicile.

Représentant pour les cantons de Vaud, Valais et Genève :

**M. Eugène Merçay, avenue de France, 10, Lausanne.**

## Emulsion Wunner au Bitume



4524

rend le mortier de ciment imperméable.

Référence de douze années.

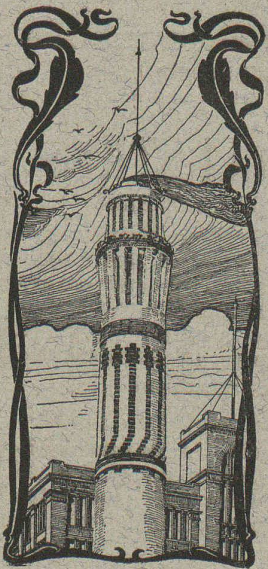
Représentant unique en Suisse :

**F. ECKERT & Cie**

ZURICH I, Bahnhofstrasse 73 a, ZURICH I

TÉLÉPH. 7175 CATALOGUES GRATUITS TÉLÉGR. BITUMEN

MÉFIEZ-VOUS DES IMITATIONS



## J. WALSER & Co

ENTREPRISE DE CONSTRUCTIONS

WINTERTHUR

(Maison fondée en 1880).

SPÉCIALITÉS : 4722

Cheminées d'usines et de Chauffage.

Maçonneries de Chaudières

de tous systèmes.

Construction de Fourneaux

pour tous les services industriels.

Matériaux réfractaires en toutes qualités.

Fabrique de Chauffage central et Poèlerie moderne

## C. SAMBUC FILS & Cie Lausanne.

CHAUFFAGES CENTRAUX

à eau chaude et vapeur à basse pression.

Calorifères - Thermosiphons élégants

pour appartements. 5295

Installations complètes de CUISINES d'HOTELS

Séchoirs, Bains et Buanderies, à forfait.

Calorifères Universels brevetés

avec régulateurs de tirage, + N° 25,968.

Exposition Internat. Milan 1906 :  
Diplôme d'Honneur et Médaille d'Or.

Etudes Techniques et Devis sur demande.



## A VENDRE

par suite de circonstances spéciales, dans une capitale de la Suisse française une

### Entreprise de Construction

installée pour les travaux de bâtiments et de constructions souterraines comprenant un outillage en très bon état, avec éventuellement une gravière et du terrain à bâtir.

Affaire d'excellent rapport pour un entrepreneur possédant quelques capitaux.

Conditions de reprise très avantageuses.

Adresser les offres sous H. 2621 A. à Haasenstein & Vogler, à Berne.

## Concours de plans.

Vu les nombreuses requêtes parvenues, le délai pour la présentation des projets de concours pour les nouvelles constructions et les travaux de transformation de l'Ecole polytechnique à Zurich, est prolongé de deux mois, soit jusqu'au 31 octobre 1909.

Berne, le 10 juin 1909.

(H. 4777 Y.)

Département fédéral de l'Intérieur.

## Mise au concours de travaux.

La Direction du 1<sup>er</sup> arrondissement des Chemins de fer fédéraux, à Lausanne, ouvre un concours pour la fourniture et le montage d'une passerelle métallique au km. 1,595 de la ligne Lausanne-Berne au lieu dit « En Chissiez ».

Poids environ 18 tonnes.

Les plans et les cahiers des charges relatifs à ces travaux peuvent être consultés au bureau central de la voie, n° 60 a la Razude, à Lausanne, où l'on peut aussi se procurer les formulaires de soumission.

Les plans peuvent être adressés aux constructeurs qui en feront la demande, contre remboursement de Fr. 5.—.

Les soumissions portant la suscription « Passerelle de Chissiez » devront parvenir à la Direction soussignée le 28 juin 1909 au plus tard.

Lausanne, le 10 juin 1909.

J 963 L

Direction du 1<sup>er</sup> arrondissement  
des Chemins de fer fédéraux.

## Mise au concours de travaux.

La Direction du 1<sup>er</sup> arrondissement des Chemins de fer fédéraux, à Lausanne, ouvre un concours pour l'exécution des travaux ci-après, à la station d'Allaman, sur la ligne de Lausanne à Genève.

1<sup>o</sup> Déviation de la route cantonale d'Aubonne à Allaman

et construction d'un passage sous voies de 7 m. d'ouverture au km. 21,355.

2° Construction d'un passage sous voies, pour piétons' avec rampes d'escaliers, au km. 21,448.

3° Fondations d'une passerelle métallique de 1 m. 50 de largeur au km. 21,695 et relèvement de la plateforme du chemin dit « des Bons ».

Ces travaux comprennent principalement :

Terrassements . . . . .	11,900 m <sup>3</sup>
Maçonneries diverses . . . . .	990 m <sup>3</sup>
Empierrements . . . . .	3,700 m <sup>2</sup>
Conduites en ciment . . . . .	550 m <sup>1</sup> .

Les formulaires de soumission peuvent être demandés et les plans et cahiers des charges consultés au bureau central de la voie, pièce n° 72 du bâtiment d'administration des C. F. F. à Lausanne.

Les soumissions portant la suscription « Offre pour les travaux d'Allaman » devront parvenir sous pli fermé à la Direction soussignée jusqu'au 30 juin 1909, au plus tard.

Les soumissionnaires resteront liés par leurs offres jusqu'à fin juillet 1909.

Lausanne, le 11 juin 1909.

Direction du 1<sup>er</sup> arrondissement  
des Chemins de fer fédéraux.

J 976 L

**Importante maison de constructions métalliques et serrurerie de la Suisse française, cherche, pour la direction technique de ses ateliers, INGÉNIEUR ou TECHNICIEN, praticien expérimenté, très au courant de ces branches.**

Inutile d'écrire sans fournir les plus solides références. Adresser les offres sous chiffre, J. 5317 V., à l'Indicateur Vaudois, 3, rue Pepinet, à Lausanne.

### Un jeune Ingénieur habile

bon pour la construction générale des machines avec une connaissance spéciale dans la branche du chauffage central et d'électricité (essai de moteurs et génératrices, étalonnage des appareils électriques), **CHERCHE PLACE** pour les premiers jours d'août. Connaissance de langues suivantes : allemand, français et russe. Ecrire sous **A. H. ing.**, à la Société suisse d'édition, Lausanne.

### Elève de l'école d'ingénieurs

III<sup>e</sup> année **cherche emploi** pendant les vacances d'été. Préfère les travaux d'arpentage.

Offres sous **M 8128 P** à l'Indicateur Vaudois, Lausanne.

### INGENIEUR-MECANICIEN

bien expérimenté dans la construction et fabrication de toutes sortes d'engins de levage modernes, comme ascenseurs, grues, petits treuils, etc.

#### CHERCHE PLACE

comme

#### CHEF INGÉNIEUR

dans fabrique de machines bien installée.

Offres sous chiffre **Z. K. 6285** à l'agence de publicité **Rudolf Mosse, Zurich.** (Z. 5937)

Le propriétaire du brevet suisse **Youlten** N° 137585 du 20 juin 1906 pour : « Installation permettant d'extraire les impuretés et les matières analogues des rebuts ou des déchets des machines à nettoyer le coton et d'autres matières » désire entrer en relation avec des fabricants suisses, en vue de la fabrication de l'article breveté, et serait disposé à céder des licences d'exploitation ou à vendre son brevet.

Prière d'adresser les offres ou propositions à **M. E. IMERSCHNEIDER**, ingénieur-conseil, 8, boulevard James Fazy, à Genève, qui les transmettra volontiers à qui de droit.

### CAOUTCHOUC POUR TOUTES

#### APPLICATIONS

### Th. de Ragosine LAUSANNE

Grotte et rue du Midi, 20

4734

#### SPÉCIALITÉS :

Fournitures pour chemins de fer.

Vêtements de mineurs, type spécial.

Tapis en caoutchouc.

Gants. — Souliers, etc., etc.

Matières isolantes.

Achat de vieux caoutchouc.



CONSTRUCTIONS EN FER  
**VOHLAND & BÆR A.-G.**  
**BASEL**  
viennent de publier un grand catalogue illustré sur les  
**Serres et Jardins d'hiver.**  
*Il est envoyé gratis et franco aux intéressés.*



## Librairie F. ROUGE & C<sup>ie</sup>

LAUSANNE — 4, Rue Haldimand, 4 — LAUSANNE

### ARTISTIC-BIBLIOTHÈQUE en COULEURS

Publiée sous la direction de M. HENRI ROUJON, Secrétaire perpétuel de l'Académie des Beaux-Arts.

## LES PEINTRES ILLUSTRES

### DE TOUS LES TEMPS ET DE TOUS LES PAYS

Cette Collection se composera de 24 volumes dans un joli cartonnage, pour le prix de Fr. 46.80. Les souscripteurs recevront une Bibliothèque-prime en noyer, qui sera envoyée dès réception de la souscription, avec les volumes parus. Les souscripteurs ont également droit à une magnifique gravure en couleurs, à encadrer : **Le Benedicite**, de CHARDIN.

*Le premier volume est envoyé à l'examen.*

**COUDURIER. Manuel des directeurs et contremaîtres de petites usines à gaz.** br. 6 fr., rel. 7 fr. 25

**PACORET E. Calcul et construction des appareils de levage.** Treuils et ponts roulants. Broché, 2 fr. 50

Cartonné, 3 fr.

### USINES DU VALLON

## CONSTRUCTIONS MÉCANIQUES ET MÉTALLIQUES

### J. Duvillard, à Lausanne.

Fonderies de fer et de bronze. Ascenseurs. Monte-charges et appareils de levage. Turbines, roues et presses hydrauliques. Pompes pour haute pression. Presses à briques. Machines à battre, pressoirs et treuils. Tuyaux et réservoirs en tôle. Colonnes en fonte. 273

## A. ARNAUDEAU

### Métreur-vérificateur.

Professeur de stéréotomie au Technicum et à l'Ecole de Métiers. AVANT-MÉTRÉS — o — DEVIS ESTIMATIFS ET A FORFAIT

**MÉMOIRES — ATTACHEMENTS — SITUATIONS**

CONSULTATIONS TECHNIQUES

SURVEILLANCE DE TRAVAUX

Rédaction de cahiers de charges, marchés, conventions, etc.

**EXPERTISES — ARBITRAGES**

5022

12, Rue de la Croix-d'Or,

GENÈVE

# FRITZ MARTI SOCIÉTÉ ANONYME, BERNE

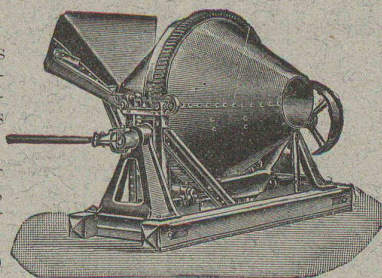
5024-2

**VENTE  
et  
LOCATION  
de :**

**Machines pour la construction.** Bétonnières américaines système « Smith ». — Concasseurs pour faire le gravier et le sable. — Dragues. — Treuils à vapeur et à l'électricité. — Locomobiles disponibles de 6 à 50 chevaux.

**Matériel d'entrepreneurs.** Voies transportables. — Vagons, aiguilles, plaques tournantes, roues, essieux montés et coussinets dans tous les types démontables.

**Locomotives** d'entrepreneurs disponibles, de 600, 750 et 1000 millimètres d'écartement.



SOCIÉTÉ ANONYME DES ATELIERS DE CONSTRUCTIONS MÉCANIQUES DE

# ESCHER WYSS & C<sup>ie</sup>

Fondés en 1805.

ZÜRICH (Suisse) et RAVENSBURG (Wurtemberg).

Fondés en 1805.

Exposition universelle de Paris 1900: Quatre Grands Prix et Deux Médailles d'Or.

## TURBINES

Systèmes Girard, Francis, Jonval. Turbines coniques simples et doubles à axe horizontal ou vertical. Turbines multiples brevetées à axe vertical pour nombre de tours élevés et accouplement direct à la dynamo. Turbines à haute pression.

Régulateurs de précision, à pression hydraulique ou d'huile.

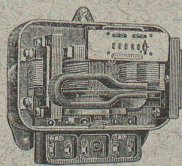
Pompes à piston, de toute capacité et pour toute hauteur de refoulement.

3746

Autres spécialités:

Machines à vapeur horizontales ou verticales. Turbines à vapeur. Chaudières à vapeur et travaux de chaudronnerie en tous genres. Pompes à vapeur. Machines à glace et à froid. Compresseurs à air. Bateaux à va-

peur et machines marines. Bateaux à naphte. Bateaux en aluminium. Canots à moteur à vapeur. Transmissions et transports de force. Machines pour la fabrication du papier et du carton. Installations complètes pour la fabrication de la pâte de bois. Machines à polir et à canneler.



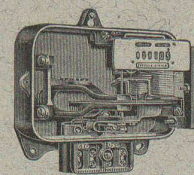
Compteur pour courant alternatif triphasé.

## LANDIS & GYR, Zug

Maison fondée en 1896.

### Compteurs d'Electricité.

Construction simple et solide. - Exécution soignée.



Compteur pour courant alternatif monophasé.

**Daniel PERRET, Appareilleur**  
Avenue Béthusy. LAUSANNE Avenue Béthusy.

Installateur des Eaux de Cossonay, Ballaigues, Vallorbe, Vaulion, Echallens, Bremblens, Leysin, etc.

Spécialité de canalisations à haute pression. Chauffages de serres, chambres de bains et buanderies. Installations pour eau et gaz. Appareils sanitaires de tous systèmes. Serrurerie en tout genre. — Etudes et devis sur demande. 5278

## L. BECK-WELTY

Ancien atelier Albert Pamblanc. 5144

6, Place du Pont LAUSANNE Place du Pont, 6.

Entreprise spéciale de COUVERTURES en Ciment ligueux

Installation et vérification de Paratonnerres. Ferblanterie et Couverture pour bâtiments. Plomberie. Appareillage pour eau et gaz. Téléphone N° 1507.

**RENERFER & C<sup>o</sup>, S. A.**  
Boujean & Bienne.

5310 - 1

SCIERIES, PARQUETERIE, USINE D'INJECTION

**POTEAUX injectés  
pour Conduites électriques.**

## C. OECHSLIN zum MANDELBAUM

MANUFACTURE DE  
— Câbles métalliques —  
Cordes en chanvre et en  
coton.

### Schaffhouse

#### CABLES MÉTALLIQUES

en fil de fer suédois et fil d'acier,  
clair et galvanisé  
pour 5312-1

FUNICULAIRES,

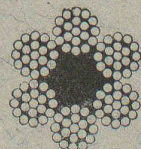
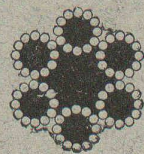
TRANSPORTS AÉRIENS, GRUES,  
MONTE-CHARGES, TRANSMISSIONS,  
etc.

#### CORDELETTES MÉTALLIQUES


pour  
PERSIENNES, SIGNAUX,  
LAMPES A ARC, STORES ROULANTS,  
etc.

Monteurs instruits à disposition

Offres et catalogue illustré  
sur demande.



**ETERNIT**



Société Suisse  
**DES USINES ÉTERNIT**  
à Niederurnen (Glaris)

**CLICHÉS SADAG**  
GENÈVE (Séchéron).  
Autotypie. — Zincogravure.  
Chromotypographie.  
REPRÉSENTANT :  
J. PACHE, Pré-du-Marché, 20.  
LAUSANNE

SPÉCIALITÉ DE  
**CARREAUX**  
*Mosaïque en Ciment comprimé.*  
**Fritz JENNY ROLLE**  
Maison fondée en 1850.  
DESSINS d'après ALBUM et sur  
COMMANDE

**GUSTAV KUNTZE, Röhrenwerke**  
GÖPPINGEN, Württemberg.  
Rivés et brasés ou soudés en fer forgé

**TUYAUX-KUNTZE**

avec tous les joints  
pour conduites de turbines, d'eau, de vapeur, de condensations,  
installations hydrauliques. 5216

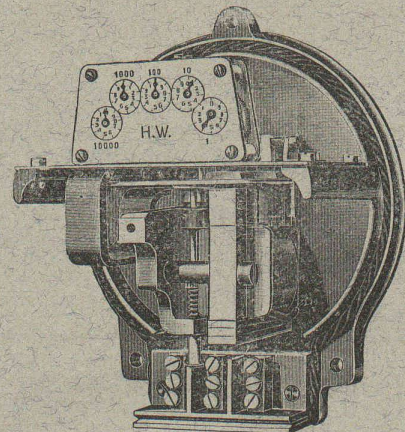
**ATELIERS DE TÉLÉGRAPHES**  
**G. HASLER, à BERNE (Suisse).**

FONDÉS EN 1852

- Appareils télégraphiques et téléphoniques.  
*Types spéciaux pour installations à courant fort.*  
SONNERIES ÉLECTRIQUES  
Instruments météorologiques enregistreurs pour Observatoires.  
Enregistreurs à distance des niveaux d'eau.  
*Linnigraphes, Chronographes, etc.*  
Indicateurs - enregistreurs de vitesse pour locomotives.  
Appareils divers pour chemins de fer.  
MONTEURS EXPÉRIMENTÉS 209

**SOCIÉTÉ GENEVOISE**  
POUR LA  
Construction d'Instruments de Physique et de Mécanique  
**GENÈVE**

**COMPTEURS  
D'ÉNERGIE  
ÉLECTRIQUE**  
pour tout voltage  
ou ampérage pour  
courants alternatifs.



Compteurs à prix  
multiples,  
système Baumann,  
adoptés par la  
Commune de Lausanne.

*Instruments de précision pour Ingénieurs et Architectes.*

**Machines à froid et à glace.**

**INSTALLATIONS FRIGORIFIQUES COMPLÈTES**

*Devis et Prospectus gratis.*

4688

Installations  
5131 DE  
**CHAUFFAGES CENTRAUX**  
de tous systèmes  
ET DE  
**Services d'eau chaude**



*Bains. Buanderies.  
Séchoirs.*

**FABRIQUE de CHAUFFAGE CENTRAL BERNE S.A.**  
Ancienne Maison J. RUEFF  
**OSTERMUNDIGEN**

Appareils  
de Désinfection  
et de Stérilisation.  
Prospectus et devis sur demande

Fabrication des CHAUDIÈRES  
et RADIATEURS  
dans nos propres usines.



Les **PLANCHERS** en  
**Bois Dur LIM**  
sont, grâce à leur 5160  
résistance extraordinaire à l'usure,  
les plus préférables  
pour locaux fort fréquentés.

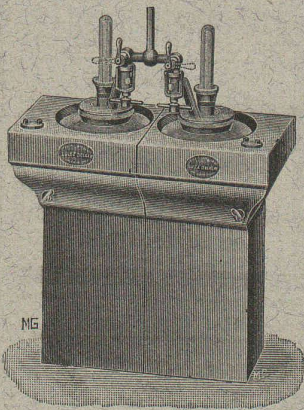
**Fabrique de Parquets et de Chalets**  
**INTERLAKEN**

# CARRELAGES REVÊTEMENTS

A. Werner-Graf,  
Winterthour.

5118

Album et échantillons à disposition.



Appareils à gaz acétylène  
et générateurs multiples.  
Brevet N° 35,993.

Seul constructeur :

Usine Decker, Neuchâtel (Suisse).

Approuvés par le Département  
fédéral des chemins de fer.

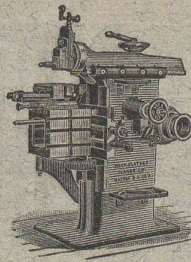
Adoptés par les Compagnies :  
Yverdon-Ste-Croix (mars 1906)  
et

Lausanne-Ouchy (mai 1907)

pour le matériel roulant, loco-  
motives et voitures. 4461

Prospectus à disposition.

Appareil à gaz acétylène  
Cet appareil se charge par des bri-  
quettes de carbure comprimé, il est des-  
tiné à l'éclairage des voitures de chemin  
de fer, fourgons, locomotives, etc., ainsi  
qu'à différents locaux.



## J. Lambercier & C<sup>ie</sup>, Genève

\* Fabrique d'Huiles et Graisses industrielles. \*  
SPÉCIALITÉ DE 239

### Fournitures pour Usines

\*\* Organes de transmissions. \*\*  
Arbres, Paliers, Courroies, Graisseurs, etc.  
MACHINES, OUTILS AMÉRICAINS & AUTRES

FABRIQUES DE PARQUETS. Menuiserie et Scierie mécanique.

## STUBER & C<sup>ie</sup>

SCHUPFEN (Canton de BERNE, Suisse). Téléphone.

Parquets des plus simples aux plus riches. Parquets s<sup>r</sup> bitume  
Fabrique de fenêtres. — Usines hydrauliques et à vapeur. 3865

GERBER-BEAUJEU, représentant.

Téléphone 1965. Le Mont-Rose, route de Montoie, Lausanne. Téléphone 1965.

### Fournitures générales pour Entreprises électriques

LUMIÈRE — SONNERIES (Vente en gros)

## E. FAUCONNET

5301

29, avenue d'Ouchy (Magasin dans la Cour)

Téléphone 2393 LAUSANNE Téléphone 2393

### TRAVAUX D'ASPHALTAGE

et applications diverses de matières asphaltiques. 5141

ISOLANTS — Couvertures légères. — ISOLANTS

Planelles en asphalte comprimée, résistantes à 335 kgs par cm<sup>2</sup>.

## H. LAVANCHY & FILS, Vevey

POUTRELLES CIMENT ARMÉ, Système O. Lavanchy.

# Société pour la vente des Chaux et Ciments

DE LA SUISSE ROMANDE (G. P. B.)

LAUSANNE

Puissance de production en ciments, chaux et plâtres, 15,000 wagons de 40 tonnes.

Comprend les

**Usines de Grandchamp et de Roche.**

**Usines de la Paudèze.**

**Usines de Baulmes et de Vouvry.**

5289

**Ciment Portland artificiel.**

**Ciment naturel. — Ciment prompt.**

**Ciments mixtes (Paudézite, Rochîte).**


**Chaux lourdes, mi-lourdes et légères.**

BUREAU DE VENTE POUR LA SUISSE FRANÇAISE (Neuchâtel excepté)  
des Chaux hydrauliques et Ciments des Usines neuchâteloises.

# ATELIERS DE CONSTRUCTION

## OERLIKON

OERLIKON  
PRÈS ZÜRICH



### Moteurs Electriques

de toutes grandeurs et pour tous les genres de courant.

Moteurs spéciaux pour appareils de levage.

Moteurs à carcasse étanche. 4230

Moteurs mono- et triphasés à vitesse variable.

Téléphone 1771 RENSEIGNEMENTS ET DEVIS : Téléphone 1771  
à LAUSANNE, Gare Lausanne-Ouchy.



**H. ROD & C<sup>ie</sup>**  
RENENS  
FABRIQUE DE  
Tuyaux, Carrelages et Briques  
en ciment. 5326  
Téléphone 1350

**A. JUCKER**  
Succ<sup>r</sup> de  
Jucker - Wegmann  
Papiers en gros

Zurich 4602

Spécialité de papiers  
et toile à dessin et à  
calquer, des meilleu-  
res qualités, en rou-  
leaux et feuilles.

Fabrique de Machines, Fribourg

S. A.

CHAUFFAGE CENTRAL

des meilleurs systèmes.

Buanderies  Séchoirs

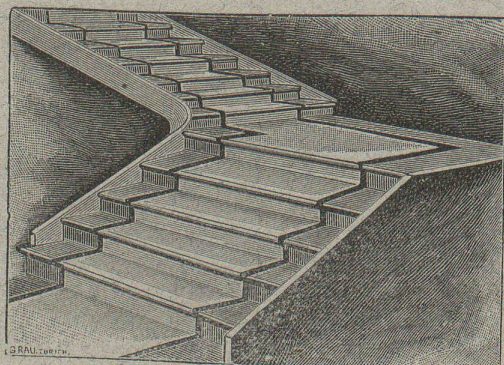
ET

Installations de Bains.

Premières références.

5071

FABRIQUES RÉUNIES  
de Xylolith et d'Acide carbonique, S. A.  
à WILDEGG (Canton d'Argovie).



Brevet + N° 9080.

Brevet + N° 9080.

MARCHES D'ESCALIER EN KYLOLITH  
pour le revêtement d'escaliers en fer, bois, molasse, ou béton  
tournants, molasse usée. 4850

Incombustibles, pas glissant et de grande durabilité et résistance.  
Couleurs unies ou avec forme de tapis coloré au centre.

Seulement en Suisse environ 10000 marches d'escalier,  
et environ 200,000 m<sup>2</sup> de parquets ont été posés jusqu'ici



**"AQUILAS"**  
Lampes à acétylène pour Mines et Galeries  
Plusieurs milliers en usage 5127  
en Italie, France, Espagne, Tunisie, Russie,  
Hongrie, Mexique, Autriche, Suisse, etc.

**Fabrique F<sup>lli</sup> SANTINI**  
FERRARA (Italie)

Lampes à Acétylène pour tous les usages.  
100 MODÈLES VARIÉS

FABRIQUE  
d'Instruments de précision

(Société anonyme).

Bureaux et Ateliers : PLACE du VALLON, Lausanne.

INSTRUMENTS DE HAUTE PRÉCISION

THÉODOLITES

Niveaux en tous genres.

ALIDADES

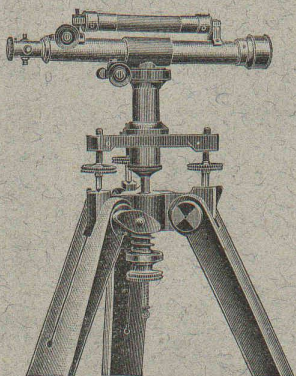
Fournitures diverses.

**Compas d'Aarau.**

RÉPARATIONS

5112

CATALOGUES



308 TÉLÉPHONE 308

# Pour la fabrication de pierres factices

Farine, sable et grains artificiels dans toutes les couleurs.  
Mélange prêt à l'emploi pour imitation de granit.

5124

## Grains de terrazzo pour la mosaïque et cubes de marbre.

**Herzogenbuchsée.**

**Peter Kramer**  
succ. de Ed. Wuethrich & Cie.

FABRIQUE D'ACCUMULATEURS D'OERLIKON

OERLIKON, près Zurich.

## ACCUMULATEURS

pour toutes applications.

5228

Bureau pour la Suisse romande :

LAUSANNE, Chemin Vinet, 29.

Société Céramique

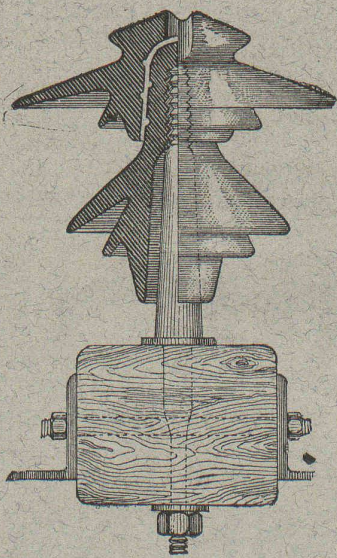
## RICHARD - GINORI

MILAN (ITALIE).

Capital L. 10,000,000 entièrement versé 5076

# ISOLATEURS

pour hautes et basses tensions en PORCELAINE DURE



en fer homogène pour ISOLATEURS  
**SUPPORTS**

CATALOGUES gratis sur demande.

Représentants généraux pour la Suisse :

WERTHEMANN, BOTTY & Co, BALE

LE MEILLEUR

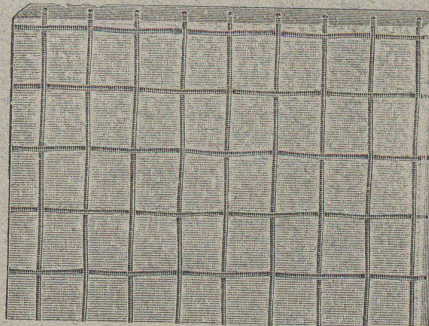
## VERRE ARMÉ

est, sans contredit, celui de

ST-GOBAIN

parce qu'il s'est partout montré réfractaire aux influences du feu (incendie), de la gelée, de la neige, de la glace et de la chaleur du soleil.

Les expertises officielles ont donné les meilleurs résultats au verre armé de St-Gobain.



Les expertises officielles ont donné les meilleurs résultats au verre armé de St-Gobain.

Meilleures références de la Suisse et de l'étranger sont à disposition elles sont relatives à l'emploi du verre armé de St-Gobain pour vestibule de gare de chemin de fer, fabriques, cours intérieures, etc., où il est aussi particulièrement estimé à cause de la couleur blanche. (5247)

### Dalles armées.

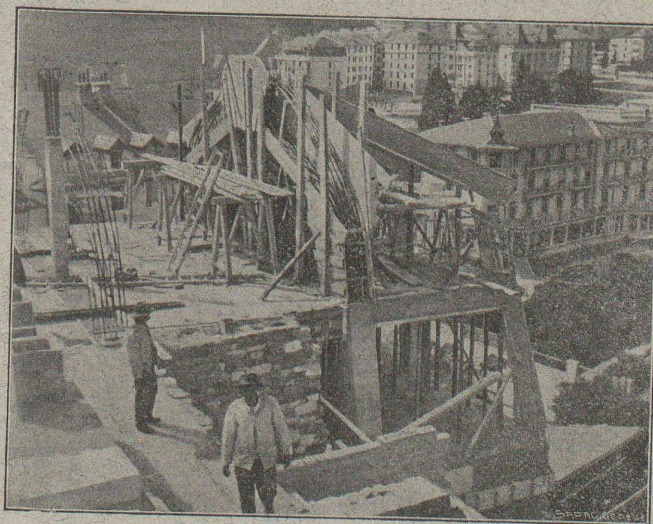
On les emploie à l'épaisseur de 15, 20, 25, 30, 35 mm., en unies et en quadrillées.

Les représentants :

**RUPPERT, SINGER & Cie, ZURICH**

Commerce de verre,

le livrent rapidement directement des usines et à bon marché et tiennent même pour petites commandes en verre armé pour toitures et en Dalles un choix bien assorti.



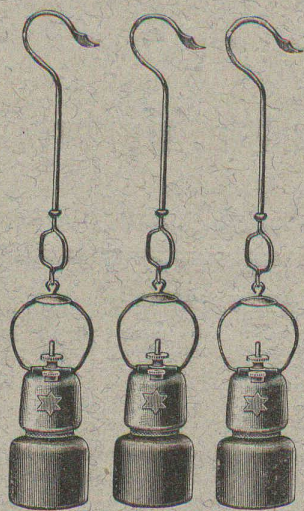
BÉTON ARMÉ DANS TOUTES SES APPLIATIONS

## BÉTON ARMÉ F. Brazzola

Bureau central d'études : Lausanne, Avenue Ruchonnet, 9,

A. PARIS & L. BERTHOD, Ingénieurs





# LAMPE DE MINE A ACÉTYLÈNE

Déposée et brevetée.

## « ÉTOILE »

Déposée et brevetée.

pour travaux de galeries, tunnels, etc.

**Lampe la plus simple et la plus robuste.**

*Pas de soudure, les réservoirs à eau et à carbure étant chacun d'une seule pièce.*

Réglage facile.

5040

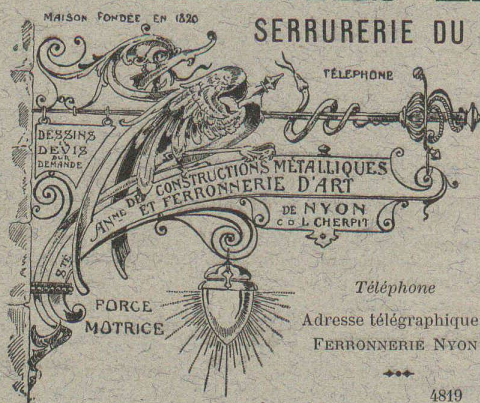
**GRAND STOCK**

Prospectus et offres par l'agence générale pour la Suisse :

# Robert Aebi & C<sup>ie</sup>, Zurich V

**Matériel Decauville. Machines. Outils.**

## CHARPENTES EN FER



SERRURERIE DU BATIMENT

Suspensions

POUR

**ÉLECTRICITÉ**

GAZ et

**PÉTROLE**

CHENETS,

LANDIERS

APPLIQUES

Téléphone

Adresse télégraphique:  
FERRONNERIE NYON

Jardins d'hiver

Serres

Vérandahs

4819

Paris 1897 : Méd. vermeil.  
Yverdon 1894 : Méd. argent.  
Genève 1896 : Méd. argent.  
Vevey 1901 : Méd. argent.

Bow-Windows — Marquises.  
**PORTAILS — BALCONS**

## Atelier Mécanique de Menuiserie JACCOUD-HURNI

LAUSANNE, Clos Ouest, route de Morges — Téléphone 2067.

**SUPPRESSION DES SEUILS — BREVET 50 116**

Cet appareil, par sa simplicité et la modicité de son prix, est invité à progresser rapidement, car il supprime les fort nombreux inconvénients du seuil actuel. Ce nouvel appareil ferme hermétiquement toute porte et évite ainsi les jours, courants d'air, etc., qui se produisent avec les seuils, carrés ou à dos d'âne, employés actuellement. Par le même procédé suppression des bourrelets.

## VITRAUX D'ART de tous styles.

### DREVARD & WAVRE

ARTISTES PEINTRES-VERRIERS SPÉCIALISTES

Avenue d'Ouchy, 11, Villa Le Closelet, Lausanne (Suisse).

VITRAUX POUR VILLAS, BOW-WINDOW, SALLES A MANGER  
VERRES ET GLACES. SPÉCIALITÉ DE MONTAGE SUR CUIVRE

Décoration sur Opaline. — Restauration de Vitraux. 4986

Prix modérés.

Téléphone 1346.

## MENUISERIE D'ART et de bâtiment

J. CHAUVY & C<sup>ie</sup>

### A. GOLAY, successeur

Maison fondée en 1830.

8, Maupas LAUSANNE Maupas, 8

TÉLÉPHONE 781

4804

# EMBRAYAGE BENN

Breveté dans tous les pays industriels et reconnu partout comme étant le plus simple et le meilleur Embrayage à friction.

Sans segments en bois. Aucune partie saillante. Complètement fermé.

Installations de

## TRANSMISSIONS

POUR TOUTES LES BRANCHES DE L'INDUSTRIE

Société des USINES de LOUIS de ROLL

### USINE DE CLUS

