

Objektyp: **Advertising**

Zeitschrift: **Bulletin technique de la Suisse romande**

Band (Jahr): **35 (1909)**

Heft 13

PDF erstellt am: **12.07.2024**

Nutzungsbedingungen

Die ETH-Bibliothek ist Anbieterin der digitalisierten Zeitschriften. Sie besitzt keine Urheberrechte an den Inhalten der Zeitschriften. Die Rechte liegen in der Regel bei den Herausgebern.

Die auf der Plattform e-periodica veröffentlichten Dokumente stehen für nicht-kommerzielle Zwecke in Lehre und Forschung sowie für die private Nutzung frei zur Verfügung. Einzelne Dateien oder Ausdrucke aus diesem Angebot können zusammen mit diesen Nutzungsbedingungen und den korrekten Herkunftsbezeichnungen weitergegeben werden.

Das Veröffentlichen von Bildern in Print- und Online-Publikationen ist nur mit vorheriger Genehmigung der Rechteinhaber erlaubt. Die systematische Speicherung von Teilen des elektronischen Angebots auf anderen Servern bedarf ebenfalls des schriftlichen Einverständnisses der Rechteinhaber.

Haftungsausschluss

Alle Angaben erfolgen ohne Gewähr für Vollständigkeit oder Richtigkeit. Es wird keine Haftung übernommen für Schäden durch die Verwendung von Informationen aus diesem Online-Angebot oder durch das Fehlen von Informationen. Dies gilt auch für Inhalte Dritter, die über dieses Angebot zugänglich sind.

Ein Dienst der *ETH-Bibliothek*
ETH Zürich, Rämistrasse 101, 8092 Zürich, Schweiz, www.library.ethz.ch

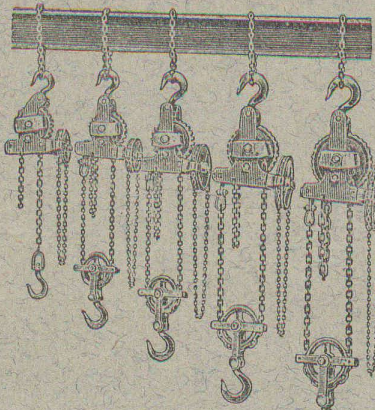
<http://www.e-periodica.ch>

Jos. BRUN & C^{ie}

NEBIKON (Lucerne)

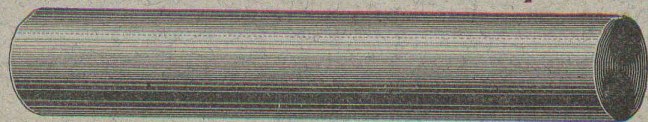
Fabrique de Chaines
et Appareils de levage.

- Palans à vis.
- Poulies à vitesse.
- Poulies différentielles
- Moufles.
- Chariots roulants.
- Cries.
- Treuil-muraille.



5164

ARBRES DE TRANSMISSION en acier comprimé et tourné, poli.

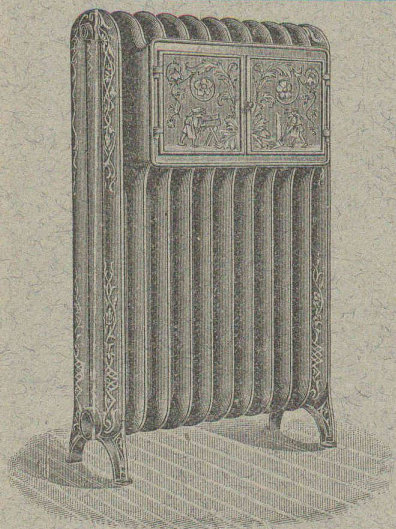


Montandon & C^{ie} S.A. Bienne

Fers et Aciers étirés de précision sur tous



Aciers laminés à froid jusqu'à 180^m/_m de largeur



Ele PÆRLI & Cie

* BIENNE 3784 LAUSANNE *

Chauffages centraux
de tous les systèmes.

Installations sanitaires

Excellentes références.

ENTREPRISES GÉNÉRALES
de VITRERIE en tous genres.
Atelier spécial de Vitraux d'Art.
ENCADREMENTS 5330

P. CHIARA
Pl. St-Laurent, Lausanne.
Verres de toutes sortes en gros et détail.

FERMETURES

automatiques à rouleaux
EN TÔLE ONDULÉE
FR. GAUGER À ZÜRICH

207

Alf. DIENER & C^o, ZURICH II

Agents généraux pour la Suisse

de 4890

※ la Fabrique de Porcelaine à Hermsdorf, S. A. ※

Spécialités : Isolateurs pour haute et basse tension
en porcelaine dure.

※ ※ Adt Frères, Société anonyme, Ensheim. ※ ※

Tubes isolateurs : avec armature de laiton ; avec armature
de tôle d'acier plombée ; avec armature d'acier sans
soudure ; sans armature de métal.

※ ※ F.-W. Busch, Lüdenscheid. ※ ※

Interrupteurs, commutateurs, douilles, coupe-circuits, etc.

Ing. V. Tedeschi & Cie. Société anonyme, à Turin.

Câbles et fils électriques.

Deutsch-oesterr. Mannesmannröhren-Werke, Düsseldorf

Tuyaux Mannesmann en acier sans soudure, pour conduite
d'eau et du gaz ; poteaux pour le transport de l'énergie
électrique. Tuyaux avec soudure.

Fabrique Suisse d'Accumulateurs

(Société Anonyme)

4514

== OLTEN ==

Accumulateurs de toutes dimensions.

Système éprouvé.

Plus de courts-circuits.

Réparation et Transformation de Batteries existantes.

Société Anonyme UNION, à BIENNE (Suisse).

Première Fabrique Suisse de CHAINES SOUDÉES
par procédé électrique breveté.
CHAINES en TOUS GENRES



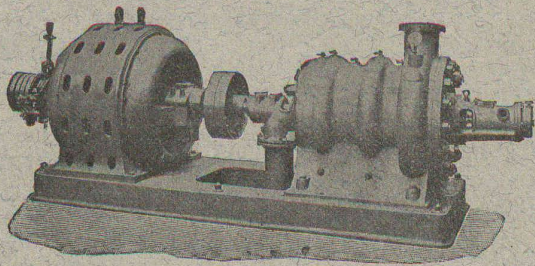
pour l'Industrie et l'Agriculture.

CHAINES CALIBRÉES & ÉPROUVÉES de la plus haute résistance
pour Grues et Monte-Charges.

N.B. — La chaîne courante n'est vendue que par les marchands de fer.

SULZER FRÈRES

Winterthur.



Pompes Centrifuges

à haute et à basse pression.

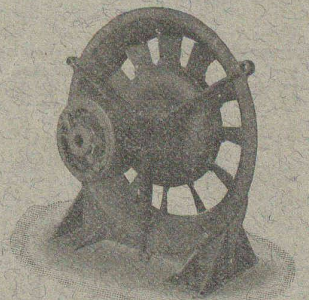
Exposition Internationale de Milan 1906 : Grand Prix.
Exposition Nationale de Nuremberg 1906 : Médaille d'Or.

4618-2

Ventilateurs de tous genres

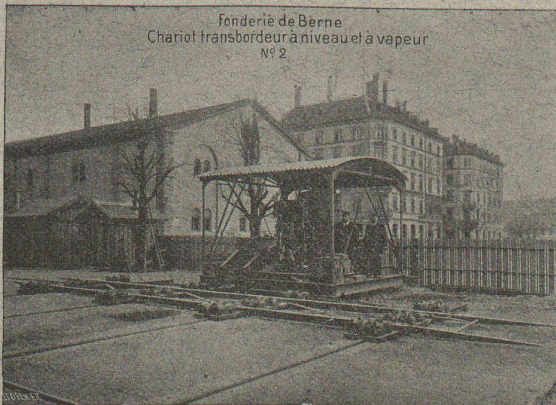
pour haute et basse pression.

Ventilateurs Centrifuges aspirants et refoulants
Ventilateurs à hélice.



SOCIÉTÉ DES USINES de Louis de ROLL

SUCCURSALE : FONDERIE de BERNE. Fournit :



fonderie de Berne
Chariot transbordeur à niveau et à vapeur
N° 2

Appareils de levage : Ponts roulants, Grues pivotantes ou électrique. Monte-charges hydrauliques, électriques ou à courroie.

Matériel de chemins de fer : Ponts tournants et Chariots transbordeurs pour wagons et pour locomotives, commandés à bras, par machines à vapeur ou par moteurs électriques.

Branchements et croisements pour voies étroites et voies normales, pour rails Vignol et rails à gorge.

BARRIÈRES avec ou sans arrêts et sonneries.

Superstructures à crémaillères. Chemins de fer funiculaires. (Freins brevetés). Depuis le commencement de 1898 la Fonderie de Berne a fourni 32 funiculaires.

Barrages, installations métalliques et mécaniques pour barrages (vannes, écluses, grilles, treuils, etc.).

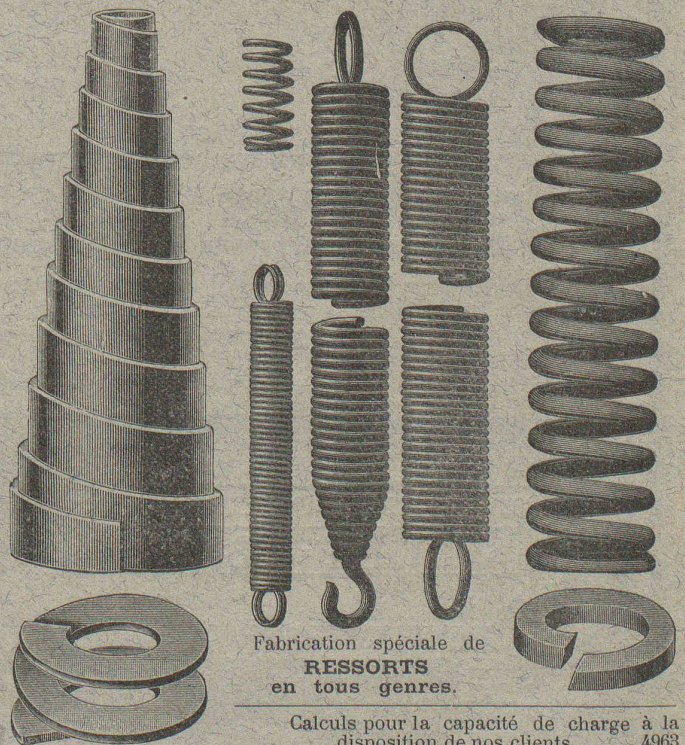
Machines pour la fabrication des briques en ciment

Renseignements sur des installations faites, références, projets et devis sont à disposition

BREVETS D'INVENTION

MARQUES DE FABRIQUE. DESSINS. MODÈLES.
OFFICE GÉNÉRAL, FONDÉ EN 1888 LA CHAUX-DE-FONDS.

MATHEY-DORET Ing^r Conseil



Fabrication spéciale de
RESSORTS
en tous genres.

Calculs pour la capacité de charge à la disposition de nos clients. 4963

Acier de toute première qualité. — Trempe égale et exacte.

Baumann Frères, Ruti (Zurich).

S. A. DES ATELIERS DE MÉCANIQUE DE PRÉCISION DE TERRITET

Exposition Internationale
d'Electricité,
Marseille 1908,
GRAND PRIX

COMPTEURS d'ENERGIE ÉLECTRIQUE

pour courants :

continu

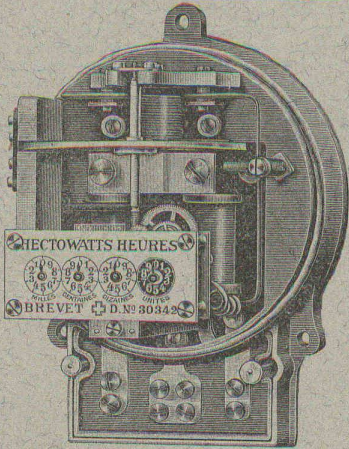
alternatif

monophasé

biphasé

triphase

5061



COMPTEURS à DOUBLE TARIF (jour et nuit).

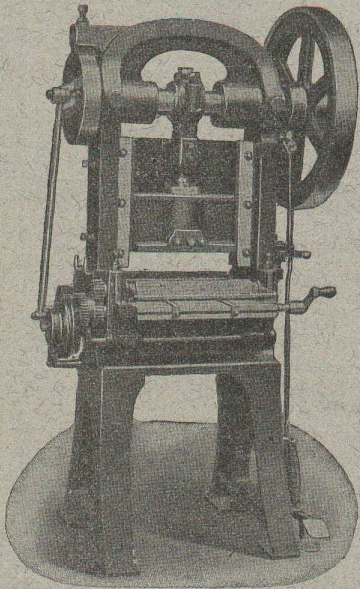
COMPTEURS à TARIFS MULTIPLES.

Compteurs-Horaires (ne nécessitant pas de remontage)
pour courant alternatif.

LAMPES à ARC (Perdrisat) { de 2 à 5 ampères p^r ECLAIRAGE.
pour courants alternatif et continu { de 2 à 50 » PROJECTIONS.

FERS A REPASSER ÉLECTRIQUES

ALFRED RUBIN, Ingénieur, Zürich I. Bahnhofstrasse, 94.

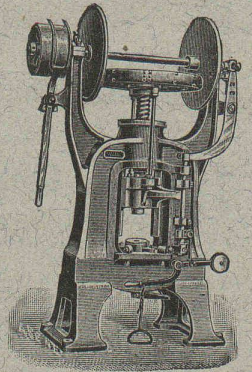


1. Presses à excentrique et à friction,
Presses à emboutir, Balanciers, Laminaires,
Cisailles, Tours à repousser et à lisser, etc.

2. Machines-Outils modernes. Tours divers,
Etau limeurs, Machines à fraiser, percer,
meuler, affuter, etc.

3. Matériel pour chemins de fer et tram-
ways, fil de fer et d'acier galvanisé, fil de
cuivre. Ressorts pour wagons. Pièces forgées,
arbres en acier nickelé, aiguillages et croise-
ments en acier maganese. Installation complète
d'atelier et d'outillage pour tramways.

5016



POUTRES SIEGWART

Plancher en béton armé, consistant en poutres creuses fabriquées
séparément à l'avance dans nos usines à Lyss et mises sur place l'une à côté de l'autre.
Pose très simple, sans coffrage, ni échafaudage, par conséquent point de
danger d'un décaissement prématuré.

5270

Possibilité de charger les planchers immédiatement après la pose des
poutres, permettant ainsi un
avancement des
travaux sans re-
tard.

Grande sécu-
rité contre l'in-
cendie et ac-
tion isolante au point de vue de la tem-
pérature et du son.

Devis gratuits à disposition.

Production annuelle : 30 à 50,000 m².

G. & A. BANGERTER Fabrique de pro-
duits en ciment.

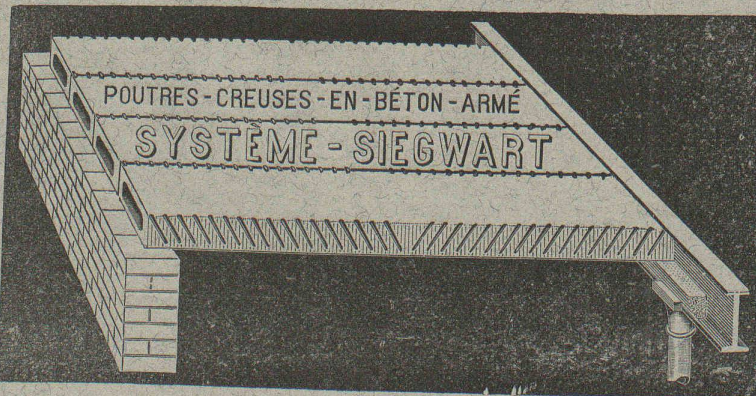
LYSS (Berne).

Seuls concessionnaires pour les cantons de Bâle, Soleure,
Berne et la Suisse romande.

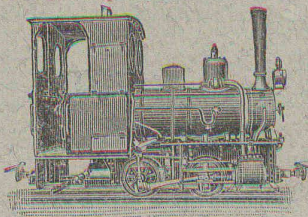
Représentant pour les cantons de Vaud, Valais et Genève :

M. H. BANGERTER fils,

bureau Alf. ECOFFEY, gare du Flon, LAUSANNE



Le plus ancien et plus éprouvé des systèmes de béton armé, fabriqués machinellement



VENTE

Société Suisse pour matériel de chemins de fer portatifs et fixes

Orenstein & Koppel

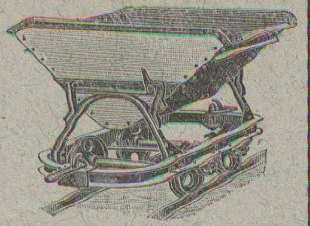
ZURICH I. St-Urbangasse, 4 (Theaterstrasse)

Rails, voies, changements de voie, plaques tournantes, wagonnets de toute sorte, locomotives, locomobiles, dragues.

ENTREPOTS A RENENS

4603

LOCATION



Montbaron & Co
NEUCHÂTEL
Fabrication de **LICHES.**
AUTOTYPIC, ZINCOGRAPHIE,
TROIS COULEURS,
PHOTOGRAVURE MODERNE,
XYLOGRAPHIE,
CALVANOS.

5256

Représentant à Lausanne :
A. Nicole, rue de la Tour, 16.

MANUFACTURE de CAOUTCHOUC V^o de **H. SPECKER** ZURICH

SPECIALITÉS
GANTS en caoutchouc pour Electriciens.
SOULIERS spéciaux isolateurs en caoutchouc.
TAPIS EN CAOUTCHOUC
VÊTEMENTS
pr Scaphandriers et Mineurs.
CULOTTES,
BAS et BOTTES à EAU
Tubes et Feuilles en Ebonite.
Guttapercha.
BANDES CAOUTCHOUCÉES isolantes.
Tubes à gaz. 5041
MANTEAUX et PELERINES en tissus caoutchoutés.
Envois au choix.

Louis PERRIER

GENÈVE - 7, Rue du Vuache, 7 - GENÈVE

Entrepreneur de maçonnerie et béton armé.

Spécialité de blocs creux en béton armé pour construction de villas, ateliers, etc., etc.

Béton armé système Münch, pour planchers, ponts, réservoirs, fondations, etc. 4691

Meubles Bobaïng

LAUSANNE

AGENCEMENT DE BUREAUX

Meubles de style. 5005

Références de 1^{er} ordre

Ascenseurs et Monte-charges

Hydrauliques
Electriques
à transmission
à main

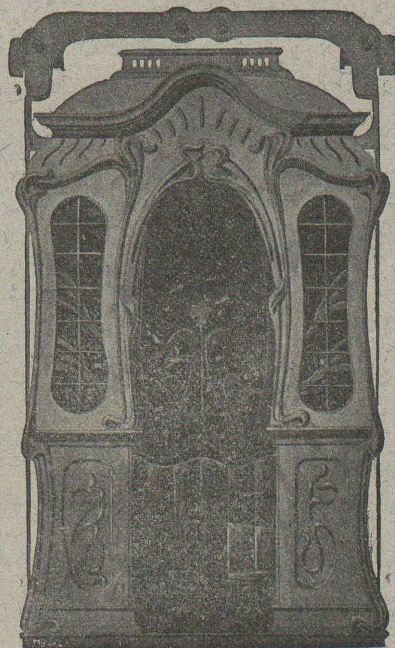
F. MILLOT S.A.

ATELIERS MÉCANIQUES
ZURICH III

Fabrique spéciale pour ASCENSEURS ET MONTE-CHARGES

électriques,
hydrauliques,
à transmission.

Schindler & C^{ie}, Lucerne.



Maison DE CONFIANCE fondée en 1874.

Commande par bouton
Commande par corde
Commande par volant, etc.

Marche silencieuse.

Grande vitesse: jusqu'à 2 m. par seconde.

Parachute infaillible.

Derniers modèles américains.

1500 installations en fonction.

Renseignements, Dessins, Devis et Prix - courants gratuits sur demande.

De **VALLIERE & SIMON**, ingénieurs civils, 1, Place Cathédrale
LAUSANNE

BÉTON ARMÉ

Système de VALLIÈRE. — Brevet Suisse 20,148.

Projets et études de: Ponts, planchers, sommiers, colonnes, réservoirs, cuves de gazomètres, silos, fondations, toitures, tuyaux, canaux, etc.

Représentants pour la Suisse et la France du système **MELAN** pour ponts en béton armé.

Renseignements et devis gratuits.

4895

Concessionnaires : F. Riondel & Fils, Genève. E. Bellorini, Lausanne. Chollét & C^{ie}, Vevey et Montreux.

Société Suisse des LIÈGES AGGLOMÉRÉS

Usine : Rue de Lancy, ACAGIAS-GENÈVE
TÉLÉPHONE 5109

BRICKS, CARREAUX & PANNEAUX

de toutes épaisseurs et dimensions, brevetées s. g. d. g.
pour hourdis de planchers, cloisons légères, plafonnages, revêtements isolants, toitures, pavages, chambres frigorifiques, glaciers, constructions démontables, habitations coloniales, hôpitaux, casernements, etc., etc.

MATÉRIAUX LÉGERS

Isolants, Insonores, Incombustibles, Hydrofuges et Calorifuges.

Emulsion bitumeuse

seul produit permettant de garantir une

Étanchéité absolue

de tout enduit par son adjonction au mortier.

- Le mortier au bitume s'emploie comme le mortier de ciment ordinaire.
- Le mortier au bitume est absolument étanche.
- Le mortier au bitume est le meilleur enduit isolant pour maçonnerie et béton.
- Le mortier au bitume n'a pas de retrait et ne se fendille pas.
- Le mortier au bitume résiste aux acides.
- Le mortier au bitume s'emploie par les températures les plus basses.
- Le mortier au bitume empêche les exsudations alcalines et l'apparition du mélére pleureur.
- Le mortier au bitume adhère parfaitement.

Références de premier ordre. — Résultats garantis.

Schweiz. Bitumenwerk Dietikon - Zürich

Représentant pour les cantons de Genève, Vaud, Valais, Fribourg et la zone :

S. de MOLLINS, Ingén., LAUSANNE

Prospectus et renseignements gratuits. - Téléphone N° 433

Se méfier des imitations de mauvais aloi. 4938



4945 — 1



Aciers Américains

véritables

fondus au creuset,

pour OUTILS de toutes sortes.

Qualités supérieures garanties.

Disques à fraiser, forgés et doublement recuits.

Acier d'argent (Acier fondu, étiré et poli).

Acier poli comprimé, pour transmissions, etc., etc.

Grand choix chez les seuls représentants pour la Suisse :

Affolter, Christen & Cie

BALE

FERS ET ACIERS EN GROS 5089

Demandez nos Prix-Courants, s. v. p.

GEO. SCHULE, Ingénieur.

GENÈVE — 53, rue du Stand, 53 — GENÈVE

BUREAU TECHNIQUE
CONSTRUCTIONS MÉTALLIQUES

BÉTON ARMÉ

Système brevet suisse N° 32104.

ÉTUDES et PROJETS : Planchers, sommiers, toitures, fondations, ponts, etc., etc.

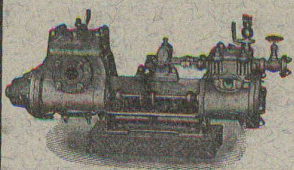
Nombreuses références à disposition.

EXPERTISES

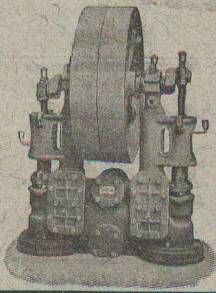
WEISE & MONSKI, HALLE S. S.

Fondée en 1872. - Télégr. Weisens-Hallesaale. - Env. 900 ouvriers.

Représentant pour la Suisse :
G.-A. Bourgeois-Richter, Ing.
5, Breitingenstr., ZÜRICH II.



5153



Pompes

de tout genre.

Spécialité depuis 30 ans.

Pompes à vapeur Duplex.

Premières références. Livraison immédiate.

E. BECK

PERLES, près BIENNE

Télégrammes: PAPPBECK

Téléphone.

FABRIQUE POUR:

Carton bitumé. — Ciment ligneux.

PLAQUES d'ASPHALTE pour Isolations en tous genres.

TAPIS D'ISOLATIONS — GOUDRON MINÉRAL RAFFINÉ

TRINIDAD ÉPURÉE 5269

Tous les produits d'Asphalte et de Goudron.

Düsseldorfer Röhrenindustrie

Düsseldorf-Oberbilk,

recommande ses

4913

Tuyaux en fer forgé

jusqu'à 1500 mm. de diamètre, droits et courbés, pour

Conduites de vapeur, d'eau, de turbines, installations hydrauliques; installations de condensation, etc.,

avec tous les joints, toutes les pièces d'assemblage nécessaires.

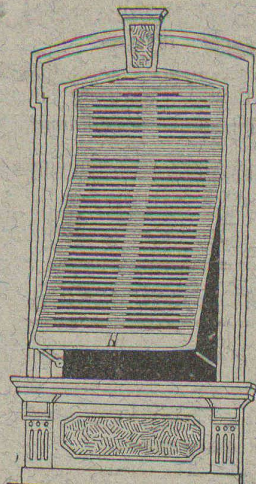
Représentant pour la Suisse.

G.-A. BOURGEOIS-RICHTER, Ing., 5, Breitingenstrasse,
ZÜRICH II.

W. BAUMANN, Horgen.

Manufacture de Jalousies en Bois.

Le plus ancien établissement de ce genre en Suisse. — 170 ouvriers. 5039



VOLETS à ROULEAUX
STORES à LAMES PRISMATIQUES

avec AXES EN FER A RESSORTS

Marquises, Persiennes, Paravents

Exécution en Red-Fine américain, en bois du nord ou en bois indigène.

REPRÉSENTANTS:

MM. RAMELET Frères, place du Flon,
M. Louis WÄKERLIN, rue de Bourg, 18,
Lausanne.

M. Jérôme DUCHOSAL, rue Necker 11,
Genève.

Emile PIROUE, 85, Temple Allemand,
Chaux-de-Fonds.

Même maison: PARIS, 8, rue Abel,
avec usine à MELUN (S. et M.)

A. ARNAUDEAU

Mètreur-vérificateur.

Professeur de stéréotomie au Technicum et à l'Ecole de Métiers.

AVANT-MÈTRES — DEVIS ESTIMATIFS ET A FORFAIT

MÉMOIRES — ATTACHEMENTS — SITUATIONS

CONSULTATIONS TECHNIQUES

SURVEILLANCE DE TRAVAUX

Rédaction de cahiers de charges, marchés, conventions, etc.

EXPERTISES — ARBITRAGES 5022

12, Rue de la Croix-d'Or,

GENÈVE

Clichés typographiques.



Rue de la Tour, 16
LAUSANNE

5013 André NICOLE

Manufacture de Papiers.

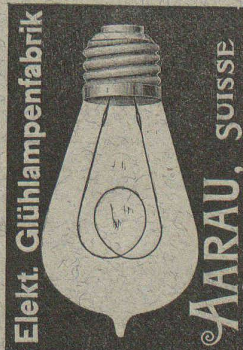
J.-G. STOUKY, Lausanne.

Gare du Grand-Pont L.-O.

Spécialité de papiers pour

Ingénieurs, 5252

Architectes, Entrepreneurs.



Elekt. Glühlampenfabrik

AARAU, SUISSE

Chaux hydrauliques de Vallorbe.

(Société des Usines des Grands-Crêts).

Zeugniss

Brig, den 25. Mai 1906.

Die Unterzeichnete bezeugt hiermit dass sämtlicher Kalk, der im Simplon-Tunnel in den Jahren 1898 bis 1906 Verwendung fand, von der

Société des Usines des Grands-Crêts près Vallorbe

geliefert wurde.

Ausserdem freut es sie bezeugen zu können, dass die Kalkfabrik in allen Beziehungen ihren vertraglichen Verpflichtungen nachgekommen ist und zu Reklamationen nie Veranlassung gab

Baugesellschaft für den Simplon-Tunnel

pp BRANDT, BRANDAU & Cie

(Signé) E. LOCHER.

PARQUETERIE D'AIGLE (Fondée en 1855)

MILAN 1906 Diplôme d'honneur avec Médailles d'or
Médaille d'or : 5276
Yverdon 1894. Genève 1896. Vevey 1901.

Représentée : à Lausanne par M. J. MERLE, Maupas, 13,
à Montreux par M. Alb. CHENEVAL, avenue Nestlé,
à Genève par M. Claude MERLE, Chemin des Sources, 9.

Téléphone:
N° 2977.

KOCH & C^{ie}, ci-devant E. Baumberger & Koch, BALE

Télégrammes :
Asphalte, Bâle.



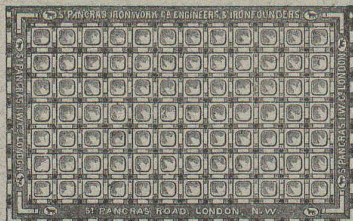
Matériaux pour constructions.

CLOSETS anglais : Grands assortiments en Jura, Napoli, Portugal, Rotterdam, Hauteville, etc.

Cuvettes. — Lavabos. — Urinoirs. — Eviers.
Tuyaux en grès.

CARREAUX pour dallages et pour revêtements.

PRISMES ET RÉFLECTEURS
en verre de St-Pancras.



Briques réfractaires
de Kandern.

GOUJONS en pierre ponce
24 x 12 x 6 cm.

Plaques isolatrices
contre l'humidité
avec lames de plomb.

Carton bitumé
en diverses épaisseurs.

Entreprises de Travaux

publics et particuliers.

Toitures pour constructions industrielles
système breveté Séquin & Knobel.

Toitures en ciment volcanique et en carton bitumé.

Dallages pour écuries. — Parquets sur bitume.
Exécution prompte et soignée. 4940

BRIQUES EN LIÈGE isolant contre les températures.

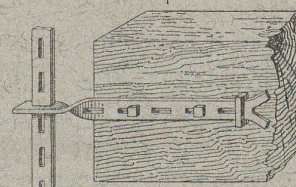
Fer d'ancrage

pour bâtiments, en fer fondu
Siemens-Martin.

Se façonne à froid sur le
chantier.



Balkenkopf-Anker



ATELIERS

DE

Constructions Mécaniques

de VEVEY (Suisse)

TURBINES & RÉGULATEURS

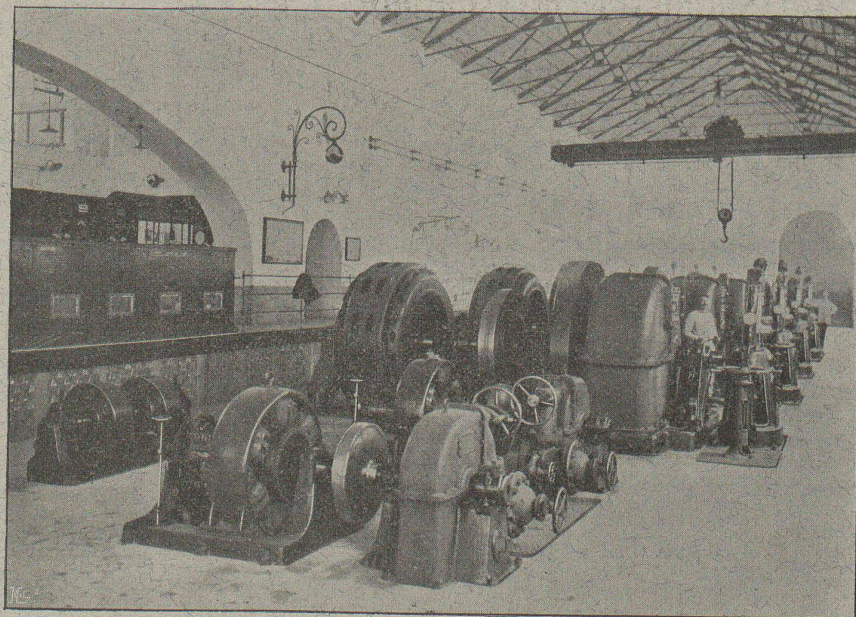
Fonderies de Fer et de Bronze.

PONTS & CHARPENTES

CHAUDRONNERIE

TUYAUTERIE

GAZOMÈTRES



SOCIÉTÉ ROMANDE D'ÉLECTRICITÉ. — Usine hydro-électrique d'Aigle.

SOCIÉTÉ ANONYME D'ENTREPRISES ET DE CONSTRUCTIONS

NEUCHÂTEL

Bureau : Coq-d'Inde, 24.

Téléphone N° 756.

Adresse télégraphique :

ENTREPRISES, NEUCHÂTEL

NEUCHÂTEL et LAUSANNE

Entreprises de Travaux publics.

LAUSANNE

Bureau et Magasin : Avenue Ruchonnet.

Téléphone N° 2235.

Adresse télégraphique :

ENTREPRISES, LAUSANNE

BÉTON ARMÉ

Bâtiments, fabriques, réservoirs, ponts, etc.

SÉCIALITÉ DE CARRELAGES EN TOUS GENRES (Fourniture et pose). — EXPOSITION PERMANENTE

Produits des Fabriques RANSBACH, HEMIXEN, APPIANI, RAGONITZ, etc. — Appareils sanitaires anglais de la Maison TWYFORDS

Pavages et asphaltages en tous genres. Concessionnaires de la Asphalt Paving C^{ie} Ltd.

Roc et pierre de taille jaune d'Hauterive, carrières de la Société.

Bureau technique. — Plans et devis à disposition sur demande.

(4961)