

Zeitschrift: Bulletin technique de la Suisse romande
Band: 35 (1909)
Heft: 13

Werbung

Nutzungsbedingungen

Die ETH-Bibliothek ist die Anbieterin der digitalisierten Zeitschriften. Sie besitzt keine Urheberrechte an den Zeitschriften und ist nicht verantwortlich für deren Inhalte. Die Rechte liegen in der Regel bei den Herausgebern beziehungsweise den externen Rechteinhabern. [Siehe Rechtliche Hinweise.](#)

Conditions d'utilisation

L'ETH Library est le fournisseur des revues numérisées. Elle ne détient aucun droit d'auteur sur les revues et n'est pas responsable de leur contenu. En règle générale, les droits sont détenus par les éditeurs ou les détenteurs de droits externes. [Voir Informations légales.](#)

Terms of use

The ETH Library is the provider of the digitised journals. It does not own any copyrights to the journals and is not responsible for their content. The rights usually lie with the publishers or the external rights holders. [See Legal notice.](#)

Download PDF: 19.11.2024

ETH-Bibliothek Zürich, E-Periodica, <https://www.e-periodica.ch>

Fabrique lausannoise d'appareils de chauffage.
G. WEBER, constructeur
 ROUTE de MORGES, PETIT-PRÉLAZ
 LAUSANNE 4812

CHAUFFAGES CENTRAUX
 à eau chaude et vapeur à basse pression.
 CHAUFFAGES CENTRAUX LOCAUX (localisés à un seul appartement).
Installations complètes de cuisines d'hôtels
donnant une grande économie de combustibles.
Séchoirs, Bains, Buanderie perfectionnée, Brevet + 11466
CALORIFÈRES UNIVERSELS
 Etudes techniques et devis sur demande.

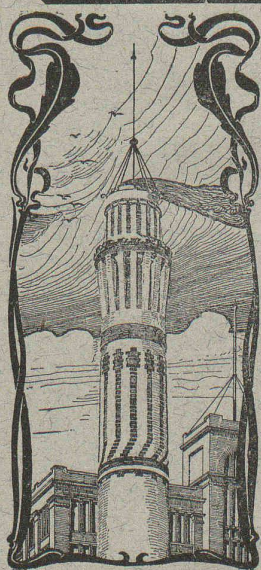
Emulsion Wunner au Bitume



rend le mortier de ciment imperméable.

Référence de douze années.

Représentant unique en Suisse :
F. ECKERT & C^{ie}
 ZURICH I, Bahnhofstrasse 73 a, ZURICH I
 TÉLÉPH. 7175 CATALOGUES GRATUITS TÉLÉGR. BITUMEN
 MÉFIEZ-VOUS DES IMITATIONS



J. WALSER & Co
 ENTREPRISE DE CONSTRUCTIONS
 WINTERTHUR
 (Maison fondée en 1880).

SPECIALITÉS : 4722
 Cheminées d'usines et de Chauffage.
 Maçonneries de Chaudières
 de tous systèmes.
 Construction de Fourneaux
 pour tous les services industriels.
 Matériaux réfractaires en toutes qualités.



Fabrique de Chauffage central et Poèlerie moderne
G. SAMBUC FILS & Cie
 Lausanne.

CHAUFFAGES CENTRAUX
 à eau chaude et vapeur à basse pression.
 Calorifères - Thermosiphons élégants
 pour appartements. 5295.
 Installations complètes de CUISINES d'HOTELS
 Séchoirs, Bains et Buanderies, à forfait.
 Calorifères Universels brevetés
 avec régulateurs de tirage, + N° 25,968.
 Exposition Internat. Milan 1906:
 Diplôme d'Honneur et Médaille d'Or.
 Etudes Techniques et Devis sur demande.

A VENDRE

par suite de circonstances spéciales, dans une capitale de la Suisse française une

Entreprise de Construction

installée pour les travaux de bâtiments et de constructions souterraines comprenant un outillage en très bon état, avec éventuellement une gravière et du terrain à bâtir.

Affaire d'excellent rapport pour un entrepreneur possédant quelques capitaux.

Conditions de reprise très avantageuses.

Adresser les offres sous H. 2621 A. à Haassenstein & Vogler, à Berne.

TUNNEL DU M^t GEBUDEM

Avis de concours.

L'association du Tunnel du M^t Gebudem, à Visperterminen, met au concours l'achèvement de la perforation d'un tunnel pour eau d'irrigation.

Restent à perforer environ 1850 m. avec une section libre de 3.60 m².

Pour tous renseignements s'adresser au bureau de l'ingénieur agricole cantonal à Sion, où peut être consulté, du 18 au 24 juillet et du 2 au 4 août, le cahier des charges relatif à ces travaux.

Le soussigné se tient à la disposition des intéressés pour la visite des lieux, les 12, 19 et 24 juillet.

Les soumissions, sous pli cacheté, portant la suscription « Tunnel du M^t Gebudem », sont reçues jusqu'au 8 août prochain par l'ingénieur agricole cantonal.

Pour l'association :

C. ZIMMERMANN, président,
 Visperterminen.

Le propriétaire du brevet suisse Lundell N° 22645 du 12 juillet 1900 pour : « Equipage électro-moteur avec régulateur perfectionné pour tramways électriques, etc. » désire entrer en relation avec des fabricants suisses, en vue de la fabrication de l'article breveté, et serait disposé à céder des licences d'exploitation ou à vendre son brevet.

Prière d'adresser les offres ou propositions à M. E. IMER-SCHNEIDER, ingénieur-conseil, 8, boulevard James Fazy, à Genève, qui les transmettra volontiers à qui de droit.

suisse N° 37292 du 16 mai 1906 pour « Filament pour lampe électrique à incandescence » désire entrer en relation avec des fabricants suisses, en vue de la fabrication de l'article breveté, et serait disposé à céder des licences d'exploitation ou à vendre son brevet.

Prière d'adresser les offres ou propositions à M. E. IMER-SCHNEIDER, ingénieur-conseil, 8, boulevard James Fazy, à Genève, qui les transmettra volontiers à qui de droit.

DESSINATEUR

surveillant de travaux, connaissant le travail sur le terrain, cherche emploi chez un ingénieur. Bonnes et sérieuses références. Ecrire sous B. 2920 L. à Haassenstein & Vogler, Lausanne.

Les propriétaires du brevet suisse Bouvier et Collon N° 38703 du 27 octobre 1906 pour « Installation pour l'obtention de mélanges de fluides gazeux en proportions déterminées, et leur utilisation » désirent entrer en relation avec des fabricants suisses, en vue de la fabrication de l'article breveté, et seraient disposés à céder des licences d'exploitation ou à vendre leur brevet.

Prière d'adresser les offres ou propositions à M. E. IMER-SCHNEIDER, ingénieur-conseil, 8, boulevard James Fazy, à Genève, qui les transmettra volontiers à qui de droit.

CONSTRUCTIONS EN FER

VOHLAND & BÄR A.-G.

BASEL

viennent de publier un grand catalogue illustré sur les

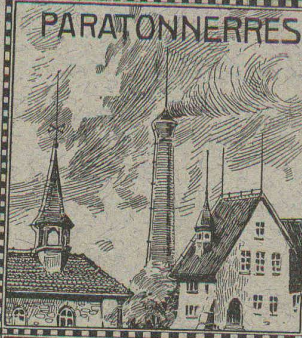
Serres et Jardins d'hiver.

Il est envoyé gratis et franco aux intéressés.

La Société Parker Clark Electric Co, propriétaire du brevet

LOUIS ZWAHLEN
CONSTRUCTIONS EN FER
LAUSANNE MALLEY

PARATONNERRES



INSTALLATIONS COMPLÈTES & FORFAIT
ETUDES & VÉRIFICATIONS
par INGÉNIEUR-CONSTRUCTEUR



Bremsmagnete
aller Arten
SCHINDLER & Co
LUZERN

Gleich- Strom
Wechsel- Strom
Dreh- Strom

Librairie F. ROUGE & Cie

LAUSANNE — 6, Rue Haldimand, 6 — LAUSANNE

- COUDURIER. Manuel des directeurs et contremaîtres de petites usines à gaz**, br. 6 fr., rel. 7 fr. 25
- PACORET E. Calcul et construction des appareils de levage**. Treuils et ponts roulants. Broché, 2 fr. 50
Cartonné, 3 fr.
- EMILE BOREL, prof. Eléments de la théorie des probabilités**. In vol. in-octavo, 6 fr.
- DE BAILLEHACKE. Unités électriques**, 6 fr.
- COUDURIER-BOURORI. Manuel des directeurs et des contremaîtres de petites usines à gaz**. Relié, 7 fr. 25
- H. HEDER. Les moteurs à gaz, II^e partie**, 1 vol. avec atlas, 17 fr. 50
- E. JOUGNET. Lectures de mécanique**, 2 vol., 17 fr. 50
- V. SCHAFFERS. La machine à influence**, 10 fr.
- A. KRAFT. Petit manuel d'architecture**, 2^e édition, 4 fr. 50
- LAGARDE & BATARDON. Les sociétés commerciales**. Manuel pratique de législation et de comptabilité, 1 vol., 363 pages, 9 fr.
- E. AUCAMUS & L. GALINE. Tramways et Automobiles**, 2^e édition revue et augmentée, relié cuir souple, 15 fr.

CAOUTCHOUC POUR TOUTES APPLICATIONS



Th. de Ragosine

LAUSANNE
Grotte et rue du Midi, 20

SPÉCIALITÉS :

- Fournitures pour chemins de fer
- Vêtements de mineurs, type spécial.
- Tapis en caoutchouc.
- Gants. — Souliers, etc., etc.
- Matières isolantes.
- Achat de vieux caoutchouc.

Manuel d'Electrotechnique

Etude des principes généraux et des machines électriques industrielles,

par ADOLF THOMAELEN, ingénieur électricien.

Traduit sur la troisième édition allemande par BOY DE LA TOUR, ingénieur en chef des Services électriques de la Cie de Fives-Lille.

1 volume in-8°, contenant 338 figures dans le texte, prix relié, Fr. 20.—

AVIATION

- GRAFFIGNY, H. Les Aéroplanes**. Historique, calcul et construction. Illustré, 4 fr.
- ARMENGAUD. Eléments d'aviation**. Illustré, 2 fr. 75
- LELASSEUR & MARQUE L'Aéroplane pour tous**. Illustré, 2 fr.
- SAZERAC DE FORGE. L'Homme s'envole**. Le passé, le présent et l'avenir de l'aviation. Illustré, 1 fr. 25

La construction en Ciment armé.

Applications générales. Théorie et systèmes divers, par C. Berger et V. Guillerme.

Précédé d'un avertissement de E. Candlot. Préface de A. Considère. Deuxième édition complètement remaniée et considérablement augmentée.

Grand in-8° de X. 1140 pages avec 603 figures et atlas in-4° de 67 planches doubles, Fr. 50

Librairie F. Rouge & Cie, Lausanne

6, Rue Haldimand, 6.

DERNIÈRES NOUVEAUTÉS

COURS DE GÉOMÉTRIE DESCRIPTIVE

A L'USAGE
des Candidats à l'Ecole des Beaux-Arts

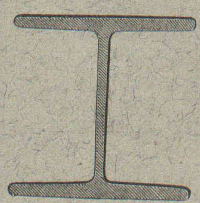
par Edmond VALLOIS, architecte.

Volume in-8° (23-14) de IV-304 pages, avec 411 figures, 1909. Prix : 7 fr. 50

Congrès International des applications de l'Electricité. Marseille 1908. 3 volumes, 60 fr.

BRISKER, C. Calcul et Etude du Haut-fourneau. 1 volume in-8° avec 37 figures et tableaux dans le texte, 7 fr. 50

RIVOIRE. Dictionnaire du Code civil suisse, broché 4 fr. Relié 5 fr.



MAX SCHMIDT & Cie

LAUSANNE — 25, Place St-Laurent, 25 — LAUSANNE

Dépositaires des fers **IB**.

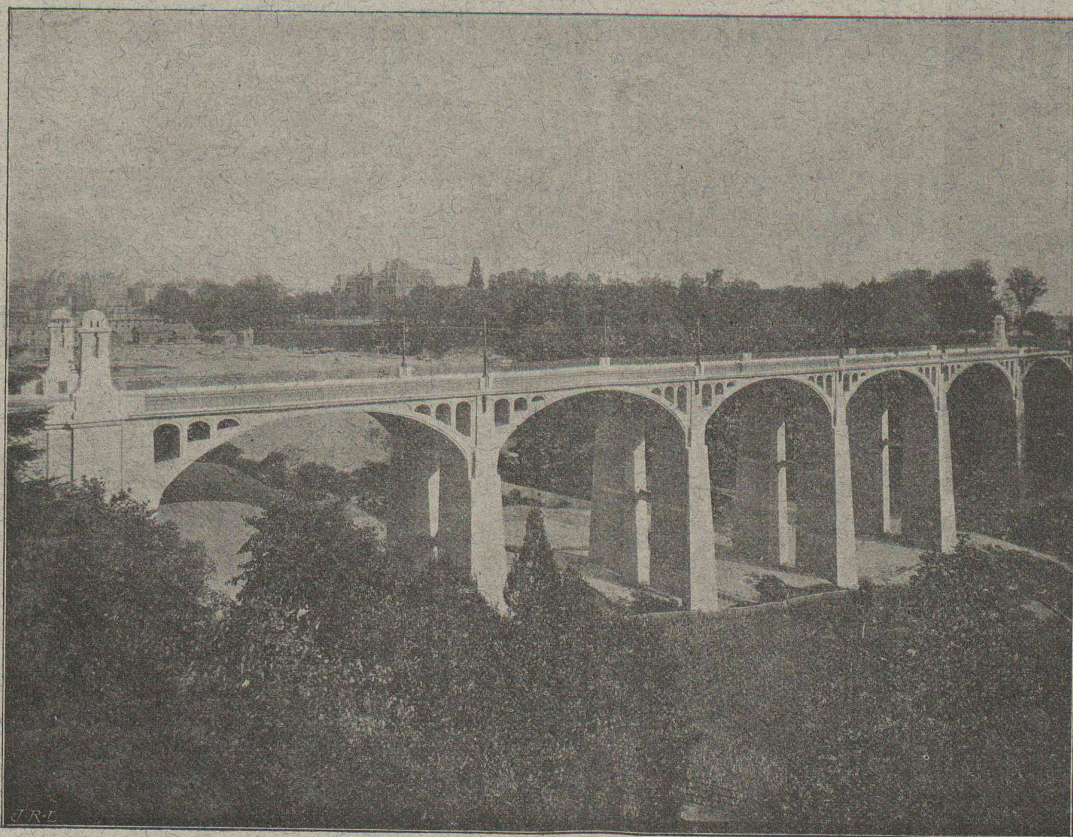
PROFILS SPÉCIAUX DE DIFFERDINGEN

FERS DE CONSTRUCTION — LARGES PLATS

Ciment Portland de St-Sulpice

Diplôme pour excellente qualité, Zurich 1883. — Médaille d'or (groupe), Genève 1896.

Fournisseurs des tunnels du Gothard, du Simplon et du Ricken, du chemin de fer de la Jungfrau, des fortifications de St.-Maurice et du Gothard.



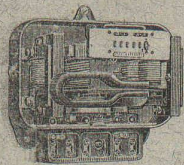
Fournisseurs des ponts de la Coulouvrière, à Genève, de Montbenon, à Lausanne, et des forces motrices de Thusy, Landquart, Chèvres et Chippis.

Pont de Montbenon, à Lausanne.

Ingénieurs, MM. de Vallière et Simon, professeur Melan. — Architectes, MM. Monod et Laverrière. — Entrepreneurs, MM. Bellorini et Rochat.

5044

Usines à St-Sulpice (Neuchâtel).



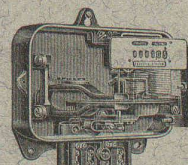
Compteur pour courant alternatif triphasé.

LANDIS & GYR, Zug

Maison fondée en 1896.

Compteurs d'Electricité.

Construction simple et solide. - Exécution soignée.



Compteur pour courant alternatif monophasé.

Daniel PERRET, Appareilleur

Avenue Béthusy. LAUSANNE Avenue Béthusy.

Installateur des Eaux de Cossonay, Ballaigues, Vallorbe, Vaulion, Echallens, Bremblens, Leysin, etc.

Spécialité de canalisations à haute pression. Chauffages de serres, chambres de bains et buanderies. Installations pour eau et gaz. Appareils sanitaires de tous systèmes. Serrurerie en tout genre. — Etudes et devis sur demande. 5278

TUYAUX FONTE DE CHOINDEZ



Tubes acier à emboîtement.

RENERFER & Co, S. A.

Boujean & Bienne.

SCIERIES, PARQUETERIE, USINE D'INJECTION
PARQUETS en tous genres
depuis les plus simples aux plus riches.

Berlin 1907, Médaille d'Or et Prix d'honneur

R. WOLF

Magdebourg-Buckau
Représentant:
W. THIELE
Zurich.

Demi-Fixes

ET

Locomobiles

à vapeur saturée et à
vapeur surchauffée
de 10 à 600 chevaux.

FORCE MOTRICE LA PLUS ÉCONOMIQUE POUR
TOUTES LES BRANCHES DE L'INDUSTRIE
Production 625,000 chevaux.

TERRAZZO et POUDRE

en tous grains et couleurs.

G. HOSTETTLER, fabrique de terrazzo
BERNE

ETERNIT

très favorable pour
revêtements de
plafonds et parois
lambrissages ou
simples panneaux
de lambrissage
étant inaltérable et bon
marché, réfractaire à la
chaleur, au froid et à
l'humidité

Société Suisse des
USINES ETERNIT S. A.
Niederurnen (Glaris)

CLICHÉS SADAG

GENÈVE (Sécheron)
Autotypie. — Zinco gravure.
Chromotypographie.
REPRÉSENTANT :
J. PACHE, Pré-du-Marché, 20.
LAUSANNE

SPECIALITÉ DE CARREAUX

Mosaïque en Ciment comprimé.
Fritz JENNY ROLLE
Maison fondée en 1850.
DESSINS d'après ALBUM et sur
COMMANDE

GUSTAV KUNTZE, Röhrenwerke GÖPPINGEN, Württemberg.

Rivés et brasés ou soudés en fer forgé



avec tous les joints
pour conduites de turbines, d'eau, de vapeur, de condensations,
installations hydrauliques. 5216

ATELIERS DE TÉLÉGRAPHES G. HASLER, à BERNE (Suisse).

FONDÉS EN 1852

Appareils télégraphiques et téléphoniques.
Types spéciaux pour installations à courant fort.
SONNERIES ÉLECTRIQUES
Instruments météorologiques enregistreurs pour Observatoires.
Enregistreurs à distance des niveaux d'eau.
Linnigraphes, Chronographes, etc.
Indicateurs - enregistreurs de vitesse pour locomotives.
Appareils divers pour chemins de fer.
MONTEURS EXPÉRIMENTÉS 209

SOCIÉTÉ GENEVOISE

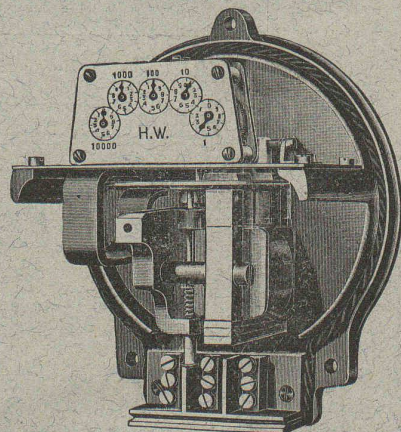
POUR LA

Construction d'Instruments de Physique et de Mécanique
GENÈVE

COMPTEURS D'ÉNERGIE ÉLECTRIQUE

pour tout voltage
ou ampérage pour
courants alternatifs.

Compteurs à prix
multiples,
système Baumann,
adoptés par la
Commune de Lausanne.



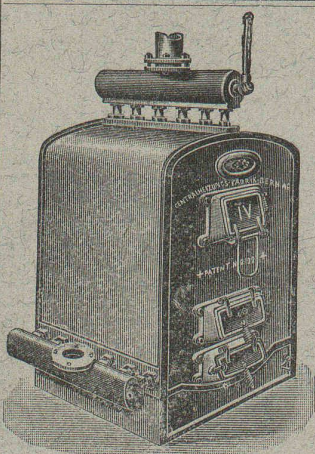
Instruments de précision pour Ingénieurs et Architectes.

Machines à froid et à glace.

INSTALLATIONS FRIGORIFIQUES COMPLÈTES

Devis et Prospectus gratis.

4688



Installations
5131 DE
CHAUFFAGES CENTRAUX
de tous systèmes
ET DE
Services d'eau chaude

Bains. Buanderies.
Séchoirs.

Brevet Suisse
N° 21,928.

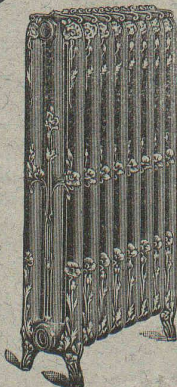
FABRIQUE de CHAUFFAGE CENTRAL BERNE S.A.
Ancienne Maison J. RUEF
OSTERMUNDIGEN

Appareils

de Désinfection
et de Stérilisation.

Prospectus et devis sur demande

Fabrication des CHAUDIÈRES
et RADIATEURS
dans nos propres usines.



Les PLANCHERS en Bois Dur LIM

sont, grâce à leur 5160

résistance extraordinaire à l'usure,
les plus préférables
pour locaux fort fréquentés.

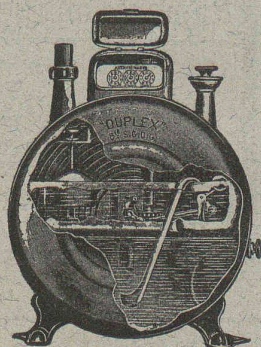
Fabrique de Parquets et de Chalets
INTERLAKEN

CARRELAGES
REVÊTEMENTS

A. Werner-Graf,
Winterthour.

5118

Album et échantillons à disposition.



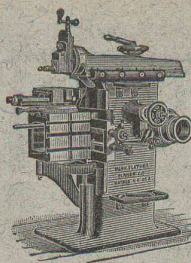
COMPAGNIE POUR LA
FABRICATION des COMPTEURS
et MATÉRIEL d'USINES à GAZ

Ancienne Maison
A^{de} Siry, Lizars & C^{ie}, Genève.

Compteurs Duplex

Nouveau compteur à mesure invariable
et à volant équilibré. 5085

COMPTEURS SECS
APPAREILS POUR USINES A GAZ
CONSTRUCTION
d'USINES à GAZ COMPLÈTES



J. Lambercier & C^{ie}, Genève

* Fabrique d'Huiles et Graisses industrielles. *
SPÉCIALITÉ DE 239

Fournitures pour Usines

** Organes de transmissions. **
Arbres, Paliers, Courroies, Graisseurs, etc.
MACHINES, OUTILS AMÉRICAINS & AUTRES

FABRIQUES DE PARQUETS. Menuiserie et Scierie mécanique.

STUBER & C^{ie}

SCHUPFEN (Canton de BERNE, Suisse). Téléphone.
Parquets des plus simples aux plus riches. Parquets sr bitume
Fabrique de fenêtres. — Usines hydrauliques et à vapeur. 3865

GERBER-BEAUJEU, représentant.

Téléphone 1965. Le Mont-Rose, route de Montoie, Lausanne. Téléphone-1965.

Fournitures générales pour Entreprises électriques

LUMIÈRE — SONNERIES (Vente en gros)

E. FAUCONNET

5301

29, avenue d'Ouchy (Magasin dans la Cour)

Téléphone 2393 LAUSANNE Téléphone 2393

TRAVAUX D'ASPHALTAGE

et applications diverses de matières asphaltiques. 5141

ISOLANTS — Couvertures légères. — ISOLANTS

Planelles en asphalte comprimée, résistantes à 335 kgs par cm².

H. LAVANCHY & FILS, Vevey

POUTRELLES CIMENT ARMÉ, Système O. Lavanchy.

Société pour la vente des Chaux et Ciments

DE LA SUISSE ROMANDE (G. P. B.)

LAUSANNE

Puissance de production en ciments, chaux et plâtres, 15,000 wagons de 40 tonnes.

Comprend les

Usines de Grandchamp et de Roche.

Usines de la Paudèze.

Usines de Baulmes et de Vouvry.

5289

Ciment Portland artificiel.

Ciment naturel. — Ciment prompt.

Ciments mixtes (Paudézite, Rochite).

Chaux lourdes, mi-lourdes et légères.

BUREAU DE VENTE POUR LA SUISSE FRANÇAISE (Neuchâtel excepté)
des Chaux hydrauliques et Ciments des Usines neuchâteloises.

ATELIERS DE CONSTRUCTION OERLIKON

OERLIKON PRÈS ZÜRICH



Moteurs Electriques

de toutes grandeurs et pour tous les genres de courant.

Moteurs spéciaux pour appareils de levage.
Moteurs à carcasse étanche. 4230
Moteurs mono- et triphasés à vitesse variable.

Téléphone 1771 RENSEIGNEMENTS ET DEVIS : Téléphone 1771
à LAUSANNE, Gare Lausanne-Uchy.



H. ROD & C^{ie}
RENENS
FABRIQUE DE
Tuyaux, Carrelages et Briques
en ciment. 5326
Téléphone 1350

A. JUCKER
Sucr de
Jucker - Wegmann
Papiers en gros
Zurich 4602
Spécialité de papiers
et toile à dessin et à
calquer, des meilleu-
res qualités, en rou-
leaux et feuilles.

Fabrique de Machines, Fribourg

S. A.

CHAUFFAGE CENTRAL

des meilleurs systèmes.

Buanderies  Séchoirs

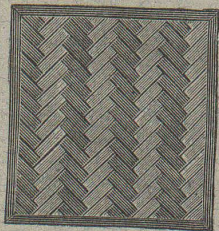
ET

Installations de Bains.

Premières références.

5071

FABRIQUES RÉUNIES
de Xylolith et d'Acide carbonique. S. A.
à WILDEGG (Canton d'Argovie).



Brevet + No 9080.



Vissé sur faux ou vieux plancher, rendu posé au bain de mortier de silicate de soude sur béton en ciment Portland, ou béton en scorie, selon tous les dessins : carré, octogones, etc., en quatre couleurs et en forme de fougères (bâtons rompus).

Xylolith incombustible, chaud : Bois de pierre, insonore, durable.

Echantillons, prospectus, albums et certificats
gratuits et franco sur demande.

4850

Seulement en Suisse environ 200,000 m² de parquets et environ 10,000 marches d'escalier ont été posés jusqu'ici.



"AQUILAS"

Lampes à acétylène pour Mines et Galeries

Plusieurs milliers en usage 5127
en Italie, France, Espagne, Tunisie, Russie,
Hongrie, Mexique, Autriche, Suisse, etc.

Fabrique F^{lli} SANTINI

FERRARA (Italie)

Lampes à Acétylène pour tous les usages.
100 MODELES VARIÉS

FABRIQUE
d'Instruments de précision
(Société anonyme).

Bureaux et Ateliers : PLACE du VALLON, Lausanne.

INSTRUMENTS DE HAUTE PRÉCISION

THÉODOLITES

Niveaux en tous genres.

ALIDADES

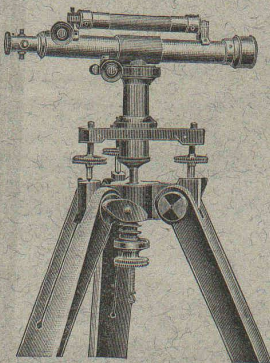
Fournitures diverses.

Compas d'Aarau.

RÉPARATIONS

5112

CATALOGUES



308 TÉLÉPHONE 308

Pour la fabrication de pierres factices

Farine, sable et grains artificiels dans toutes les couleurs.

Mélange prêt à l'emploi pour imitation de granit.

5124

Grains de terrazzo pour la mosaïque et cubes de marbre.

Herzogenbuchsée.

Peter Kramer

succ. de Ed. Wuethrich & Cie.

FABRIQUE D'ACCUMULATEURS D'OERLIKON

OERLIKON, près Zurich.

ACCUMULATEURS

pour toutes applications.

5228

Bureau pour la Suisse romande :

LAUSANNE, Chemin Vinet, 29.

Société Céramique

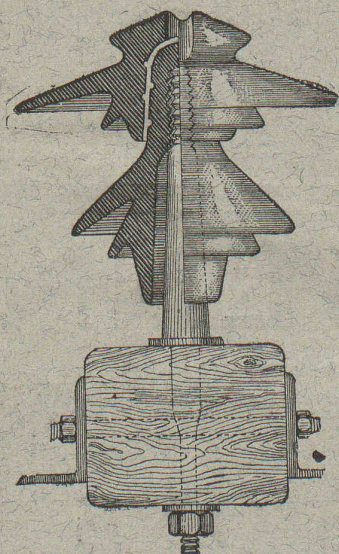
RICHARD - GINORI

MILAN (ITALIE).

Capital L. 10,000,000 entièrement versé 5076

ISOLATEURS

pour hautes et basses tensions en PORCELAINE DURE



en fer homogène pour ISOLATEURS SUPPORTS

CATALOGUES gratis sur demande.

Représentants généraux pour la Suisse :

WERTHEMANN, BOTTY & Co, BALE

A. SCHMID

Atelier de Construction, Sihl

ZURICH

Fondé en 1871. Plus hautes récompenses.

Spécialités :

Moteurs hydrauliques et Turbines

pour la petite industrie.

Pompes à piston

pour toute hauteur de refoulement pour alimentations hydrauliques, établissements industriels, maisons d'habitation, villas, hôtels, etc., actionnés par moteurs à gaz, à benzine, électriques, ou turbines.

Compteurs à eau

pour toute pression. Plus grande exactitude. Indispensable pour tout propriétaire de chaudières à vapeur.

Machines à colonnes d'eau.

5335

Presses hydrauliques.

Pompes à comprimer l'air.

(Z à 2593 g)

Pompes à faire le vide.

Machines spéciales en tous genres.

Exploitation de Marbre de la carrière de Daviaz

MASSONGEX (Valais).

Pierre dure de qualité exceptionnelle (supérieure mais assimilable à celles de Collombey et Arvel), à grain fin homogène gris-clair, rose-vert, résistant à plus de 1600 kilos au centimètre carré ; inaltérable aux intempéries. — Pour travaux de constructions soignées : Pierre de taille de premier choix pour bâtiments, marbreries, etc.

Envoi d'échantillons et devis sur vu des plans et dessins soumis.

Vente de Mastic Meyer.

Cette carrière, en bon état d'exploitation et bien outillée, serait cédée au besoin à un preneur intelligent connaissant la partie. Conditions avantageuses.

(4686)

C. CHAMOREL

Entrepreneur et marchand de pierres, La Borde, Lausanne.

USINES DU VALLON

CONSTRUCTIONS MÉCANIQUES ET MÉTALLIQUES

J. Duvillard, à Lausanne.

Fonderies de fer et de bronze. Ascenseurs. Monte-charges et appareils de levage. Turbines, roues et presses hydrauliques. Pompes pour haute pression. Presses à briques. Machines à battre, presseoirs et treuils. Tuyaux et réservoirs en tôle. Colonnes en fonte.

273



Société Universelle d'Explosifs et de Produits chimiques
(Usine à Jussy, près Genève).

EXPLOSIF CHEDDITE

Qualités diverses pour tous travaux dans la roche.

Capsules-détonateurs - Mèches à mine

PINCES

Lampes de mineurs. — Cornettes d'alarmes.

ACIER pour mèches.

5040

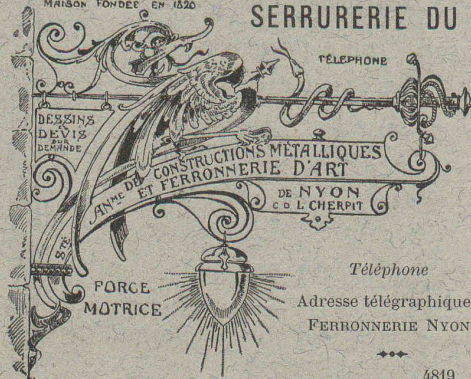
Vente générale pour la Suisse par :

ROBERT AEBI & C^o, Zurich V

CHARPENTES EN FER

MAISON FONDÉE EN 1820

SERRURERIE DU BATIMENT



Suspensions
POUR
ÉLECTRICITÉ
GAZ et
PÉTROLE

CHENETS,
LANDIERS
APPLIQUES

Téléphone

Adresse télégraphique:
FERRONNERIE NYON

Jardins d'hiver
Serres
Vérandahs

4819

Paris 1897 : Méd. vermeil.
Yverdon 1894 : Méd. argent.
Genève 1896 : Méd. argent.
Vevey 1901 : Méd. argent.

Bow-Windows — Marquises.
PORTAILS — BALCONS

Atelier Mécanique de Menuiserie JACCOUD-HURNI

LAUSANNE, Clos Ouest, route de Morges — Téléphone 2067.

SUPPRESSION DES SEUILS — BREVET 50 146

Cet appareil, par sa simplicité et la modicité de son prix, est invité à progresser rapidement, car il supprime les fort nombreux inconvénients du seuil actuel. Ce nouvel appareil ferme hermétiquement toute porte et évite ainsi les jours, courants d'air, etc., qui se produisent avec les seuils, carrés ou à dos d'âne, employés actuellement. Par le même procédé suppression des bourrelets.

4822

VITRAUX D'ART de tous styles.

DREVARD & WAVRE

ARTISTES PEINTRES-VERRIERS SPÉCIALISTES

Avenue d'Ouchy, 11, Villa Le Closelet, Lausanne (Suisse).

VITRAUX POUR VILLAS, BOW-WINDOW, SALLES A MANGER
VERRES ET GLACES. SPÉCIALITÉ DE MONTAGE SUR CUIVRE
Décoration sur Opaline. — Restauration de Vitraux. 4986

Prix modérés. — Téléphone 1346.

MENUISERIE D'ART et de bâtiment

J. CHAUVY & C^{ie}

A. GOLAY, successeur

Maison fondée en 1830.

8, Maupas LAUSANNE Maupas, 8

— TELEPHONE 781 — 5332

EMBRAYAGE BENN

Breveté dans tous les pays industriels et reconnu partout comme étant le plus simple et le meilleur Embrayage à friction.

Sans segments en bois. Aucune partie saillante. Complètement fermé.

Installations de

TRANSMISSIONS

POUR TOUTES LES BRANCHES DE L'INDUSTRIE

Société des USINES de LOUIS de ROLL

USINE DE CLUS

