

Objektyp: **Advertising**

Zeitschrift: **Bulletin technique de la Suisse romande**

Band (Jahr): **35 (1909)**

Heft 14

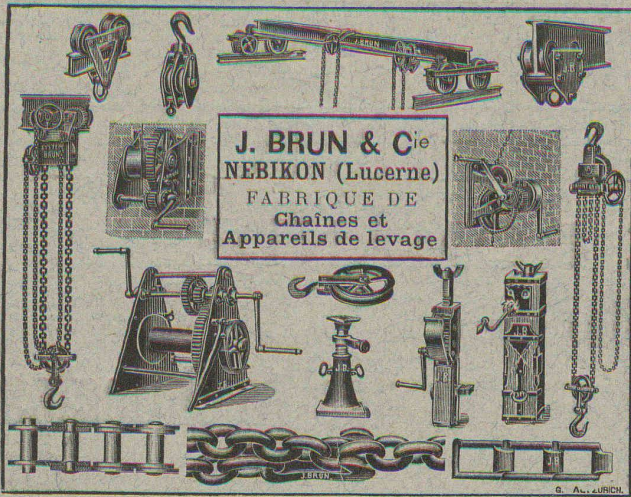
PDF erstellt am: **13.09.2024**

Nutzungsbedingungen

Die ETH-Bibliothek ist Anbieterin der digitalisierten Zeitschriften. Sie besitzt keine Urheberrechte an den Inhalten der Zeitschriften. Die Rechte liegen in der Regel bei den Herausgebern. Die auf der Plattform e-periodica veröffentlichten Dokumente stehen für nicht-kommerzielle Zwecke in Lehre und Forschung sowie für die private Nutzung frei zur Verfügung. Einzelne Dateien oder Ausdrucke aus diesem Angebot können zusammen mit diesen Nutzungsbedingungen und den korrekten Herkunftsbezeichnungen weitergegeben werden. Das Veröffentlichen von Bildern in Print- und Online-Publikationen ist nur mit vorheriger Genehmigung der Rechteinhaber erlaubt. Die systematische Speicherung von Teilen des elektronischen Angebots auf anderen Servern bedarf ebenfalls des schriftlichen Einverständnisses der Rechteinhaber.

Haftungsausschluss

Alle Angaben erfolgen ohne Gewähr für Vollständigkeit oder Richtigkeit. Es wird keine Haftung übernommen für Schäden durch die Verwendung von Informationen aus diesem Online-Angebot oder durch das Fehlen von Informationen. Dies gilt auch für Inhalte Dritter, die über dieses Angebot zugänglich sind.



ARBRES DE TRANSMISSION
en acier comprimé et tourné, poli.

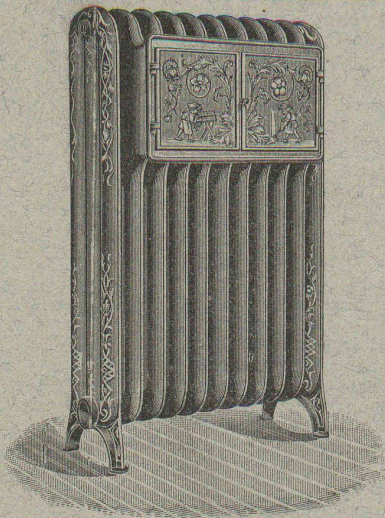


Montandon & Cie S.A. Bienne

Fers et Aciers étirés de précision sur tous



Aciers laminés à froid jusqu'à 180 mm de largeur



Ele PÆRLI & Cie
* BIENNE 3784 * LAUSANNE

Chauffages centraux
de tous les systèmes.

Installations sanitaires

Excellentes références.

ENTREPRISES GÉNÉRALES
de VITRERIE en tous genres.
Atelier spécial de Vitraux d'Art.
ENCADREMENTS 5330

P. CHIARA
Pl. St-Laurent, Lausanne.
Verres de toutes sortes en gros et détail.

FERMETURES
automatiques à rouleaux
EN TÔLE ONDULÉE
FR. GAUGER À ZÜRICH
207

Aif. DIENER & Co, ZURICH II

Agents généraux pour la Suisse

de 4890

※ la Fabrique de Porcelaine à Hermsdorf, S. A. ※

Spécialités : Isolateurs pour haute et basse tension
en porcelaine dure.

※ ※ Adt Frères, Société anonyme, Ensheim. ※ ※

Tubes isolateurs : avec armature de laiton ; avec armature
de tôle d'acier plombée ; avec armature d'acier sans
soudure ; sans armature de métal.

※ ※ F.-W. Busch, Lüdenscheid. ※ ※

Interrupteurs, commutateurs, douilles, coupe-circuits, etc.

Ing. V. Tedeschi & Cie, Société anonyme, à Turin.

Câbles et fils électriques.

Deutsch-oesterr. Mannesmannröhren-Werke, Düsseldorf

Tuyaux Mannesmann en acier sans soudure, pour conduite
d'eau et du gaz ; poteaux pour le transport de l'énergie
électrique. Tuyaux avec soudure.



YVERDON



GENÈVE



VEVEY

S. FOSSATI

ENTREPRENEUR

Avenue de Béthusy, LAUSANNE

FABRIQUE DE CARRELAGES en ciment comprimé.

Dessins d'après albums et sur demande — Nuances et couleurs au choix

ASPHALTAGE pour terrasses, chambres de bains,
à lessive, trottoirs, entrepôts, etc.

TÉLÉPHONE 1589 4779

Société Anonyme UNION, à BIENNE (Suisse).

Première Fabrique Suisse de CHAINES SOUDÉES
par procédé électrique breveté.

CHAINES en [TOUS] GENRES



pour l'Industrie et l'Agriculture.

CHAINES CALIBRÉES & ÉPROUVÉES de la plus haute résistance
pour Grues et Monte-Charges.

N.B. — La chaîne courante n'est vendue que par les marchands de fer.

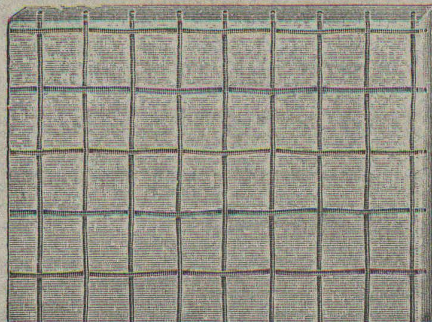
LE MEILLEUR VERRE ARMÉ

est, sans contredit, celui de

ST-GOBAIN

parce qu'il s'est partout montré réfractaire aux influences du feu (incendie), de la gelée, de la neige, de la glace et de la chaleur du soleil.

Les expertises officielles ont donné les meilleurs résultats au verre armé de St-Gobain.



Les expertises officielles ont donné les meilleurs résultats au verre armé de St-Gobain.

Meilleures références de la Suisse et de l'étranger sont à disposition elles sont relatives à l'emploi du verre armé de St-Gobain pour vestibule de gare de chemin de fer, fabriques, cours intérieures, etc., où il est aussi particulièrement estimé à cause de la couleur blanche. (5247)

Dalles armées.

On les emploie à l'épaisseur de 15, 20, 25, 30, 35 mm., en unies et en quadrillées.

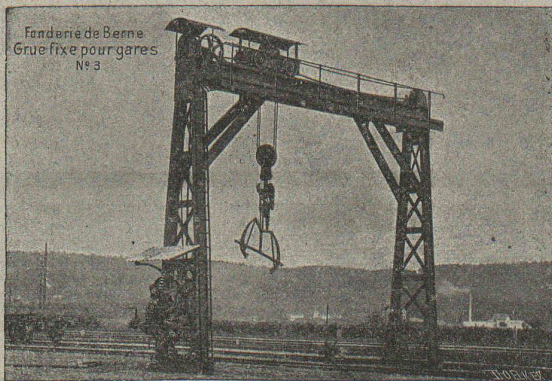
Les représentants :

RUPPERT, SINGER & Cie, ZURICH
Commerce de verre,

le livrent rapidement directement des usines et à bon marché et tiennent même pour petites commandes en verre armé pour toitures et en Dalles un choix bien assorti.

SOCIÉTÉ DES USINES de Louis de ROLL

SUCCURSALE : FONDERIE de BERNE. Fournit :



Appareils de levage : Ponts roulants, Grues pivotantes fixes et sur chariots. Commande à bras ou électrique. Monte-charges hydrauliques, électriques ou à courroie.

Matériel de chemins de fer : Ponts tournants et Chariots transbordeurs pour wagons et pour locomotives, commandés à bras, par machines à vapeur ou par moteurs électriques.

Branchements et croisements pour voies étroites et voies normales, pour rails Vignol et rails à gorge. 231

BARRIERES avec ou sans arrêts et sonneries.

Superstructures à crémaillères. Chemins de fer funiculaires. (Freins brevetés). Depuis le commencement de 1898 la Fonderie de Berne a fourni 32 funiculaires.

Barrages, installations métalliques et mécaniques pour barrages (vannes, écluses, grilles, treuils, etc.).

Machines pour la fabrication des briques en ciment

Renseignements sur des installations faites, références, projets et devis sont à disposition



BÉTON ARMÉ DANS TOUTES SES APPLIICATIONS

BÉTON ARMÉ F. Brazzola

Bureau central d'études : Lausanne, Avenue Ruchonnet, 9,
A. PARIS & L. BERTHOD, Ingénieurs

L. BECK-WELTY

Ancien atelier Albert Pamblanc. 5144
6, Place du Pont LAUSANNE Place du Pont, 6.

Entreprise spéciale de COUVERTURES en Ciment ligneux.

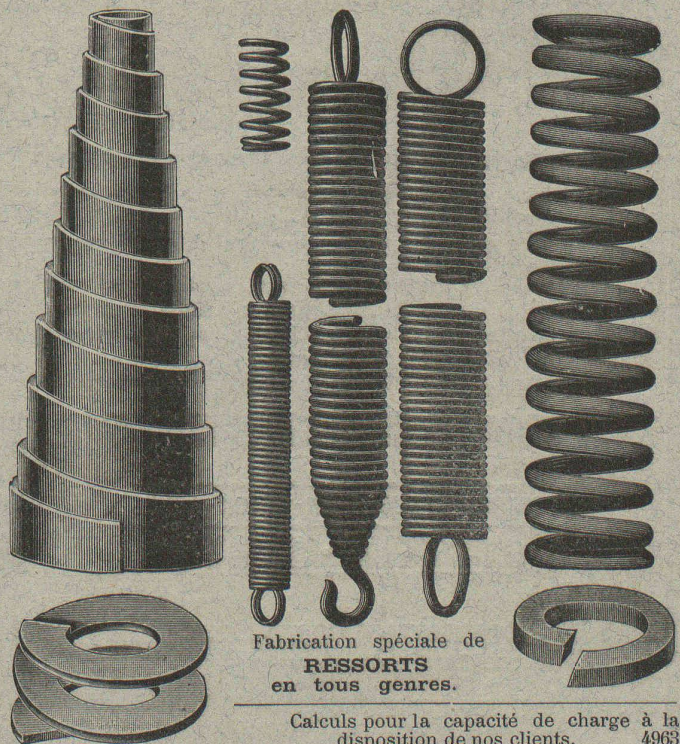
Installation et vérification de Paratonnerres, Ferblanterie et Couverture pour bâtiments. Plomberie. Appareillage pour eau et gaz.

Téléphone N° 1507.

BREVETS D'INVENTION

MARQUES DE FABRIQUE.-DESSINS.-MODÈLES.
OFFICE GÉNÉRAL, FONDÉ EN 1838 LA CHAUX-DE-FONDS.

MATHEY-DORET Ingr. Conseil



Fabrication spéciale de
RESSORTS
en tous genres.

Calculs pour la capacité de charge à la disposition de nos clients. 4963

Acier de toute première qualité. — Trempe égale et exacte.

Baumann Frères, Ruti (Zurich).

— 4 —

S. A. DES ATELIERS DE MÉCANIQUE DE PRÉCISION DE TERRITET

Exposition Internationale
d'Electricité,
Marseille 1908,
GRAND PRIX

COMpteurs d'ENERGIE ÉLECTRIQUE

pour courants :

continu

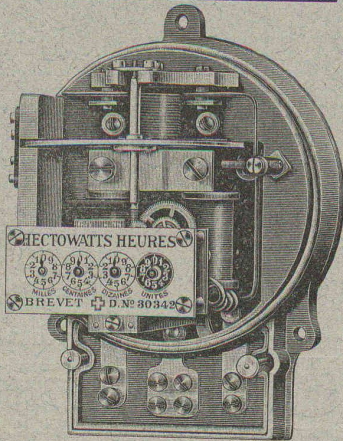
alternatif

monophasé

biphasé

triphasé

5061



COMpteurs à DOUBLE TARIF (jour et nuit).

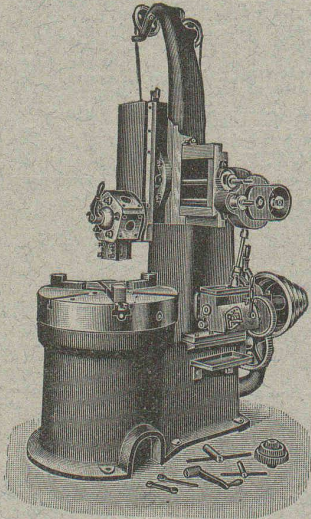
COMpteurs à TARIFS MULTIPLES.

Compteurs-Horaires (ne nécessitant pas de remontage)
pour courant alternatif.

LAMPES à ARC (Perdrisat) { de 2 à 5 ampères p^r ECLAIRAGE.
pour courants alternatif et continu { de 2 à 50 » PROJECTIONS.

FERS A REPASSER ÉLECTRIQUES

ALFRED RUBIN, Ingénieur, Zürich I. Bahnhofstrasse, 94.

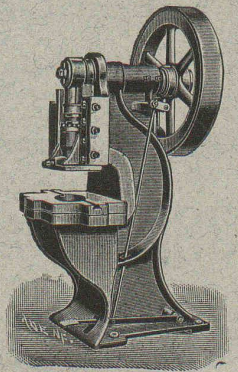


1. **Presses à excentrique et à friction,**
Presses à emboutir, Balanciers, Laminoirs,
Cisailles, Tours à repousser et à lisser, etc.

2. **Machines-Outils modernes.** Tours divers,
Etaux limeurs, Machines à fraiser, percer,
meuler, affuter, etc.

5016

3. **Matériel pour chemins de fer et tramways,** fil de fer et d'acier galvanisé, fil de cuivre. Ressorts pour wagons. Pièces forgées, arbres en acier nickelé, aiguillages et croisements en acier maganese. Installation complète d'atelier et d'outillage pour tramways.



POUTRES SIEGWART

Plancher en béton armé, consistant en poutres creuses fabriquées séparément à l'avance dans nos usines à Lyss et mises sur place l'une à côté de l'autre. **Pose très simple, sans coffrage, ni échafaudage,** par conséquent point de danger d'un décentrement prématuré.

Possibilité de charger les planchers **immédiatement après la pose des**

poutres, permettant ainsi un avancement des travaux **sans retard.**

Grande sécurité contre l'incendie et action isolante au point de vue de la température et du son.

Devis gratuits à disposition.

Production annuelle : 30 à 50,000 m².

G. & A. BANGERTER Fabrique de produits en ciment.

LYSS (Berne).

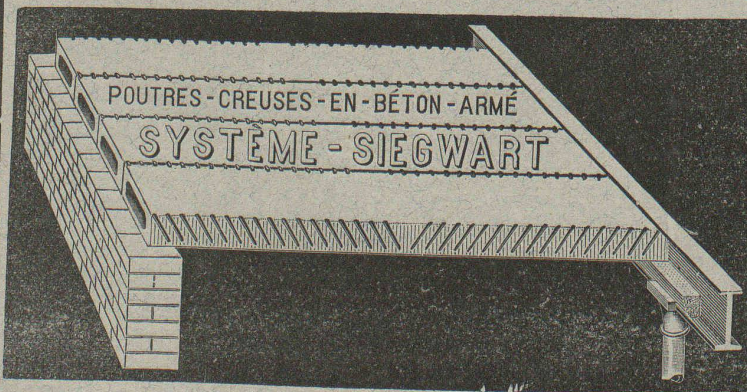
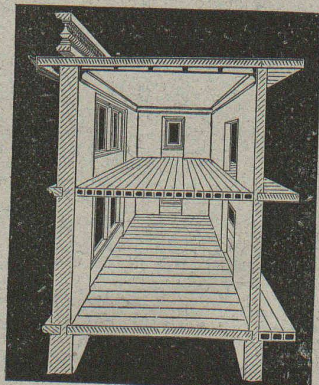
Seuls concessionnaires pour les cantons de Bâle, Soleure, Berne et la Suisse romande.

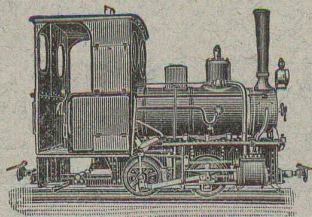
Représentant pour les cantons de Vaud, Valais et Genève :

M. H. BANGERTER fils,

bureau Alf. ECOFFEY, gare du Flon, LAUSANNE

Le plus ancien et plus éprouvé des systèmes de béton armé, fabriqués machinellement





VENTE

Société Suisse pour matériel de chemins de fer portatifs et fixes

Orenstein & Koppel

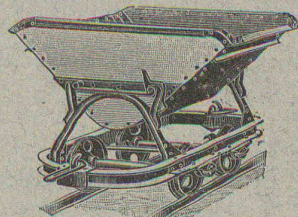
ZURICH I. St-Urbangasse, 4 (Theaterstrasse)

Rails, voies, changements de voie, plaques tournantes, wagonnets de toute sorte, locomotives, locomobiles, dragues.

ENTREPOTS A RENENS

4603

LOCATION



Montbaron & Co
NEUCHÂTEL

Fabrication de **LICHES.**

AUTOTYPIE, ZINCOGRAPHIE,
TROIS COULEURS,
PHOTOGRAVURE MODERNE,
XYLOGRAPHIE,
CALVANOS.

5256

Représentant à Lausanne:

A. Nicole, rue de la Tour, 16.

MANUFACTURE
de **CAOUTCHOUC**
V^{ve} de **H. SPECKER**
ZURICH

Spécialités :

Tuyaux en CAOUTCHOUC pour conduites d'eau, acide, air, gaz, etc. 3801

Tuyaux à spirale. Tuyaux de chanvre avec ou sans couche de caoutchouc à l'intérieur

ARTICLES POUR JOINTS
Feuilles en caoutchouc dans toutes les qualités. Anneaux, rondelles, tampons, clapets, soupapes, etc., en caoutchouc. Fibre en feuille, Ebonite et Amiante.

GANTS ET TABLIERS D'AMIANTE pour fonderies.
BACHES & COUVERTURES de chevaux imperméables.

Louis PERRIER

GENÈVE - 7, Rue du Vuache, 7 - GENÈVE

Entrepreneur de maçonnerie et béton armé.

Spécialité de blocs creux en béton armé pour construction de villas, ateliers, etc., etc.

Béton armé système Münch, pour planchers, ponts, réservoirs, fondations, etc. 5350

A. MOREL

ATELIER D'HÉLIOGRAPHIE

LAUSANNE - Valentin, 65 - LAUSANNE

Héliographies négatives, positives, sépias.

INSTALLATION ÉLECTRIQUE

Appareils pneumatiques.
(Dimensions : 1 mètre x 3 mètres.)

Fourniture des **Papiers** et **Toiles** héliographiques.

Procédé à sec.

Tirages sur n'importe quel papier, toile, carton, etc., en toutes couleurs (noir, bistre, bleu, etc.)

Plus de retrait. - Grande rapidité d'exécution. - Papiers inaltérables.

Renseignements, prix-courants, échantillons envoyés de suite sur demande.

TÉLÉPHONE 327

TÉLÉPHONE 327

Fabrique spéciale pour ASCENSEURS ET MONTE-CHARGES

électriques, hydrauliques, à transmission.

Schindler & C^{ie}, Lucerne.

Bureau et atelier à Lausanne, rue St-Roch, 3 et 5,

A. CUÉNOUD, ingénieur, représentant.

Maison
DE CONFIANCE
fondée en 1874.

Commande par bouton

Commande par corde

Commande par volant, etc.

Marche
silencieuse.

Grande vitesse :
jusqu'à
2 m. par seconde.

Parachute infallible.

Derniers modèles
américains.

1500 installations
en fonction.



Renseignements, Dessins, Devis et Prix - courants
gratuits sur demande.

De **VALLIERE & SIMON**, ingénieurs civils, 1, Place Cathédrale
LAUSANNE

BÉTON ARMÉ

Système de VALLIÈRE. — Brevet Suisse 20,148.

Projets et études de: Ponts, planchers, sommiers, colonnes, réservoirs, cuves de gazomètres, silos, fondations, toitures, tuyaux, canaux, etc.

Représentants pour la Suisse et la France du système **MELAN** pour ponts en béton armé.

Renseignements et devis gratuits.

4895

Concessionnaires: **F. Riondel & Fils**, Genève. **E. Bellorini**, Lausanne. **Chollet & C^{ie}**, Vevey et Montreux.

Société Suisse des LIÈGES AGGLOMÉRÉS

Usine: Rue de Lancy, **ACACIAS-GENÈVE**
TÉLÉPHONE 5109

BRIQUES, CARREAUX & PANNEAUX

de toutes épaisseurs et dimensions, brevetées s. g. d. g.
pour hourdis de planchers, cloisons légères, plafonnages, revêtements iso-
lants, toitures, pavages, chambres frigorifiques, glacières, constructions dé-
montables, habitations coloniales, hôpitaux, casernements, etc., etc.

MATÉRIAUX LÉGERS

Isolants, Insonores, Incombustibles, Hydrofuges et Calorifuges.

4883

Emulsion bitumeuse

seul produit permettant de garantir une

Étanchéité absolue

de tout enduit par son adjonction au mortier.

Le mortier au bitume s'emploie comme le mortier de ciment ordinaire.

Le mortier au bitume est absolument étanche.

Le mortier au bitume est le meilleur enduit iso-
lant pour maçonnerie et béton

Le mortier au bitume n'a pas de retrait et ne se fendille pas.

Le mortier au bitume résiste aux acides.

Le mortier au bitume s'emploie par les tempé-
ratures les plus basses.

Le mortier au bitume empêche les exsudations al-
calines et l'apparition du
mérule pleureur.

Le mortier au bitume adhère parfaitement.

Références de premier ordre. — Résultats garantis.

Schweiz. Bitumenwerk Dietikon - Zürich

Représentant pour les cantons de Genève, Vaud, Valais, Fribourg et la zone:

S. de MOLLINS, Ingén., LAUSANNE

Prospectus et renseignements gratuits. - Téléphone N° 433

Se méfier des imitations de mauvais aloi. 4938

RENERFER & C^o, S. A.

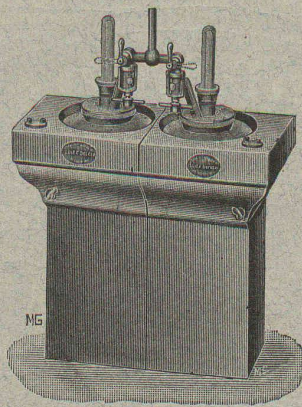
Boujean & Bienne.

5310 - 3

SCIERIES, PARQUETERIE, USINE D'INJECTION

GRANDS CHANTIERS

approvisionnés de Bois dur et Sapin en tous genres.



Appareils à gaz acétylène
et générateurs multiples.

Brevet N° 35,993.

Seul constructeur:

Usine Decker, Neuchâtel (Suisse).

Approuvés par le Département
fédéral des chemins de fer.

Adoptés par les Compagnies:

Yverdon-Ste-Croix (mars 1906)

et

Lausanne-Ouchy (mai 1907)

pour le matériel roulant, locomo-
tives et voitures. 4461

Prospectus à disposition.

Appareil accouplé complet.

Cet appareil se charge par des bri-
quettes de carbure comprimé, il est des-
tiné à l'éclairage des voitures de chemin
de fer, fourgons, locomotives, etc., ains
qu'à différents locaux.

CAOUTCHOUC POUR TOUTES

APPLICATIONS

Th. de Ragosine

LAUSANNE

Grotte et rue du Midi, 20

4734

SPÉCIALITÉS:

Fournitures pour chemins de fer,

Vêtements de mineurs,
type spécial.

Tapis en caoutchouc.

Gants. — Souliers, etc., etc.

Matières isolantes.

Achat de vieux caoutchouc.

GEO. SCHULE, Ingénieur.

GENÈVE — 53, rue du Stand, 53 — GENÈVE

BUREAU TECHNIQUE

CONSTRUCTIONS MÉTALLIQUES

ET

BÉTON ARMÉ

Système brevet suisse N° 32104.

ÉTUDES et PROJETS: Planchers, sommiers, toitures,
fondations, ponts, etc., etc.

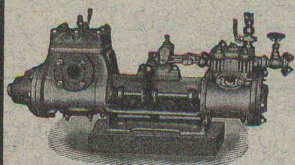
Nombreuses références à disposition.

EXPERTISES

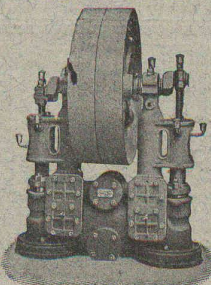
WEISE & MONSKI, HALLE s. S.

Fondée en 1872. - Télégr. Weisens-Hallesaale. - Env. 900 ouvriers.

Représentant pour la Suisse :
G.-A. Bourgeois-Richter, Ing.
5, Breitingenstr., ZURICH II.



5153



Pompes

de tout genre.

Spécialité depuis 30 ans.

Pompes à vapeur Duplex.

Premières références. Livraison immédiate.

E. BECK

PERLES, près BIENNE

Télégrammes: PAPPBECK

Téléphone.

FABRIQUE POUR:

Carton bitumé. — Ciment ligneux.

PLAQUES d'ASPHALTE pour Isolations en tous genres.

TAPIS D'ISOLATIONS — GOUDRON MINÉRAL RAFFINÉ

TRINIDAD ÉPURÉE 5269

Tous les produits d'Asphalte et de Goudron.

Düsseldorfer Röhrenindustrie

Düsseldorf- Oberbilk,

recommande ses

4913

Tuyaux en fer forgé

jusqu'à 1500 mm. de diamètre, droits et courbés, pour

Conduites de vapeur, d'eau, de turbines, installations hydrauliques, installations de condensation, etc., avec tous les

joints, toutes les pièces d'assemblage nécessaires.

Représentant pour la Suisse.

G.-A. BOURGEOIS-RICHTER, Ing^r, 5, Breitingenstrasse, ZURICH II.

W. BAUMANN, Horgen.

Manufacture de Jalousies en Bois.

Le plus ancien établissement de ce genre en Suisse. — 170 ouvriers. 5039

VOLETS à ROULEAUX
STORES à LAMES PRISMATIQUES

avec AXES EN FER A RESSORTS

Marquises, Persiennes, Paravents

Exécution en Red-Pine américain, en bois du nord ou en bois indigène.

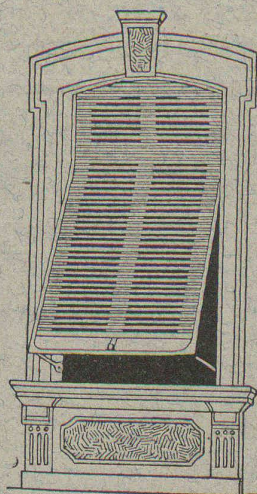
REPRÉSENTANTS:

MM. RAMELET Frères, place du Flon,
M. Louis WÄKERLIN, rue de Bourg, 18,
Lausanne.

M. Jérôme DUCHOSAL, rue Necker 11,
Genève.

Emile PIROUE, 85, Temple Allemand,
Chaux-de-Fonds.

Même maison: PARIS, 8, rue Abel,
avec usine à MELUN (S. et M.)



A. ARNAUDEAU

Métreur-vérificateur.

Professeur de stéréotomie au Technicum et à l'Ecole de Métiers.
AVANT-MÈTRES — DEVIS ESTIMATIFS ET A FORFAIT

MÉMOIRES — ATTACHEMENTS — SITUATIONS
CONSULTATIONS TECHNIQUES

SURVEILLANCE DE TRAVAUX

Rédaction de cahiers de charges, marchés, conventions, etc.

EXPERTISES — ARBITRAGES 5022

12, Rue de la Croix-d'Or, GENÈVE

ÉTABLISSEMENTS DE PRODUITS RÉFRACTAIRES

A. VALUY, à Bollène (Vaucluse), France

Successeur des Hoirs de F. de Crousaz,

Fabrique de produits réfractaires, COUR, sous LAUSANNE

Briques et Produits extra réfractaires pour Hauts Fourneaux, Forges, Acieries, Verreries, etc.

Briques en silice pure, bauxite et magnésie

CORNUES A GAZ

FOURS à RÉCUPÉRATION avec gazogènes et récupérateurs sans CAVES
système A. VALUY, breveté S. G. D. G.

Transformation rapide et économique des anciens fours à grilles

Economie de combustible environ 30 % sur les fours à grilles

Spécialité de BRIQUES CUITES et CRUES pour VERRERIES

Blocs de flottaison, Flotteurs, etc., etc.

TERRES EXTRA-ALUMINEUSES CUITES et CRUES

Coulis et ciments réfractaires

ÉTUDES — DEVIS — ENTREPRISES A FORFAIT

Agent général pour la Suisse: M. Robert BLANC

COUR, sous LAUSANNE

Observations. — Les produits sont livrés sur analyse et résistance pyrométrique faites au laboratoire Seger & Cramer de Berlin.

Chaux hydrauliques de Vallorbe.

(Société des Usines des Grands-Crêts).

Zeugniss

Brig, den 25. Mai 1906.

Die Unterzeichnete bezeugt hiermit dass sämtlicher Kalk, der im Simplon-Tunnel in den Jahren 1898 bis 1906 Verwendung fand, von der

Société des Usines des Grands-Crêts près Vallorbe

geliefert wurde.

Ausserdem freut es sie bezeugen zu können, dass die Kalkfabrik in allen Beziehungen ihren vertraglichen Verpflichtungen nachgekommen ist und zu Reklamationen nie Veranlassung gab.

Baugesellschaft für den Simplon-Tunnel

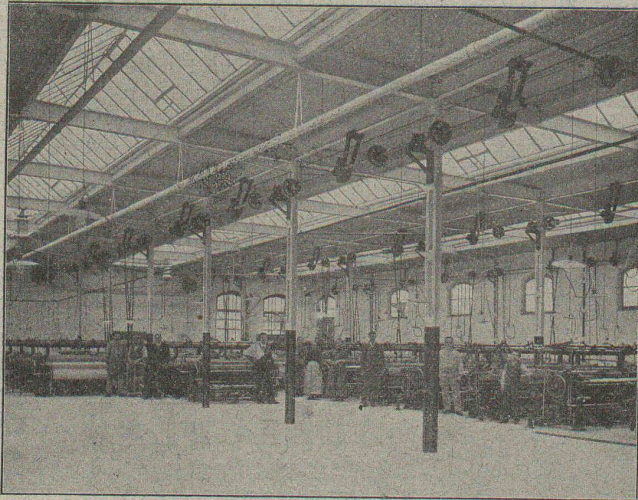
pp BRANDT, BRANDAU & Cie

(Signé) E. LOCHER.

PARQUETERIE D'AIGLE (Fondée en 1855)

**MILAN 1906 Diplôme d'honneur
avec Médailles d'or**
Médaille d'or : 5276
Yverdon 1894. Genève 1896. Vevey 1901.

Représentée : à Lausanne par M. J. MERLE, Maupas, 13,
à Montreux par M. Alb. CHENEVAL, avenue Nestlé,
à Genève par M. Claude MERLE, Chemin des Sources, 9.



Nouvelles Toitures pour Constructions industrielles

Brevet + N° 23428

Toitures plates prenant jour d'en haut,
avec dispositif d'aérage, très avantageux pour
toutes constructions industrielles :

Système le plus rationnel pour :

Usines de constructions mécaniques et électriques.
Ateliers. — Fonderies. — Industries textiles.
Blanchisseries. — Teintureries. — Brasseries. — Halles
à marchandises. Entrepôts. Marchés couverts, etc., etc.

AVANTAGES DU SYSTÈME :

1. Inconvient à toutes les orientations pour le jour, venant d'en haut.
2. Isolation parfaite et poids propre très léger.
3. Jour excellent, de grande intensité et uniforme avec dispositif d'aérage spécial.
4. Exécution rapide en toute saison et prix très modérés.
5. Meilleur système pour tous les climats, chauds et froids, même avec fortes chutes de neige.
6. Montage très facile et rationnel des supports et piliers de Transmissions.

Projets, devis et tous renseignements seront envoyés sur demande à MM. les Ingénieurs, Architectes, Entrepreneurs et Fabricants par les

Propriétaires du Brevet :
SEQUIN & KNOBEL
Ingén. civils pr Constructions industrielles modernes
RÜTI (Zürich).

Concessionnaires et Représentants:
KOCH & C^{ie}, ci-devant E. Baumberger & Koch
Entreprise spéciale pr Toitures et Dallages pr Constructions industrielles,
B A L E

S. A. Gips-Union :: Zurich

Société de 24 fabriques Suisses de Plâtre réunies.

— Case postale 1054 —
TÉLÉPHONE N° 5950

* Bureau central à ZURICH *

Adresse télégraphique :
GIPSUNION ZURICH

➔ Pour la Suisse française s'adresser à S. A. GIPS-UNION, USINE DE BEX (Vaud). ➔

FABRICATION DE :

4889

Gypse blanc et à dégrossir.
Felsenite (gypse hydraulique) pour planchers sans joints, incombustibles et imperméables, meilleure couche de réception pour linoléum.
Gypse à mouler et Gypse d'Albâtre.
Gypse à semer pour l'agriculture.

Briques en gypse pour galandages insonores et légers.
Planches de gypse en roseaux et en fibres de cocos pour plafonds, revêtements, galandages, etc.
Matériaux isolants, secs, incombustibles.
Construction intérieure la plus salubre et prompte à toute saison.

Echantillons et prix franco sur demande.

Daniel PERRET, Appareilleur

Avenue Béthusy. LAUSANNE Avenue Béthusy.

Installateur des Eaux de Cossonay, Ballaigues, Vallorbe, Vaulion, Echallens, Bremblens, Leysin, etc.

Spécialité de canalisations à haute pression. Chauffages de serres, chambres de bains et buanderies. Installations pour eau et gaz. Appareils sanitaires de tous systèmes. Serrurerie en tout genre. — Etudes et devis sur demande. 5278



4945 — 2

Berlin 1907, Médaille d'Or et Prix d'honneur

R. WOLF

Magdebourg-Buckau

Représentant :

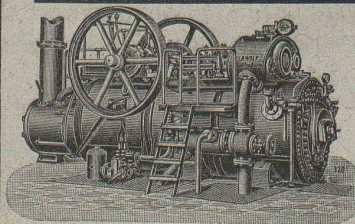
W. THIELE
Zurich.

Demi-Fixes

ET

Locomobiles

à vapeur saturée et à
vapeur surchauffée
de 10 à 600 chevaux.



**FORCE MOTRICE LA PLUS ÉCONOMIQUE POUR
TOUTES LES BRANCHES DE L'INDUSTRIE**

Production 625,000 chevaux.