

Objektyp: **Advertising**

Zeitschrift: **Bulletin technique de la Suisse romande**

Band (Jahr): **35 (1909)**

Heft 14

PDF erstellt am: **12.07.2024**

Nutzungsbedingungen

Die ETH-Bibliothek ist Anbieterin der digitalisierten Zeitschriften. Sie besitzt keine Urheberrechte an den Inhalten der Zeitschriften. Die Rechte liegen in der Regel bei den Herausgebern. Die auf der Plattform e-periodica veröffentlichten Dokumente stehen für nicht-kommerzielle Zwecke in Lehre und Forschung sowie für die private Nutzung frei zur Verfügung. Einzelne Dateien oder Ausdrucke aus diesem Angebot können zusammen mit diesen Nutzungsbedingungen und den korrekten Herkunftsbezeichnungen weitergegeben werden. Das Veröffentlichen von Bildern in Print- und Online-Publikationen ist nur mit vorheriger Genehmigung der Rechteinhaber erlaubt. Die systematische Speicherung von Teilen des elektronischen Angebots auf anderen Servern bedarf ebenfalls des schriftlichen Einverständnisses der Rechteinhaber.

Haftungsausschluss

Alle Angaben erfolgen ohne Gewähr für Vollständigkeit oder Richtigkeit. Es wird keine Haftung übernommen für Schäden durch die Verwendung von Informationen aus diesem Online-Angebot oder durch das Fehlen von Informationen. Dies gilt auch für Inhalte Dritter, die über dieses Angebot zugänglich sind.


Ein Dienst der *ETH-Bibliothek*
ETH Zürich, Rämistrasse 101, 8092 Zürich, Schweiz, www.library.ethz.ch

<http://www.e-periodica.ch>

Fabrique lausannoise d'appareils de chauffage.
G. WEBER, constructeur
 ROUTE de MORGES, PETIT-PRÉLAZ
 LAUSANNE 4812

CHAUFFAGES CENTRAUX
 à eau chaude et vapeur à basse pression.
 CHAUFFAGES CENTRAUX LOCAUX (localisés à un seul appartement).
Installations complètes de cuisines d'hôtels
donnant une grande économie de combustibles.
Séchoirs, Bains, Buanderie perfectionnée, Brevet + 11466
 CALORIFÈRES UNIVERSELS
 Etudes techniques et devis sur demande.

Emulsion Wunner au Bitume

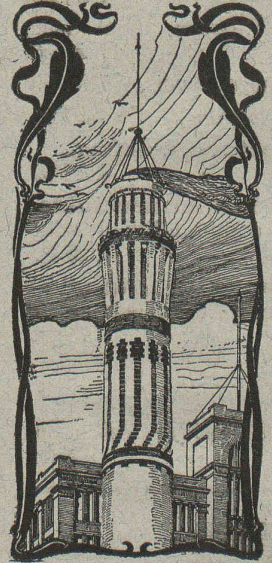


rend le mortier de ciment imperméable.

Référence de douze années.

Représentant unique en Suisse :
F. ECKERT & C^{ie}
 ZURICH I, Bahnhofstrasse 73 a, ZURICH I
 TÉLÉPH. 7175 CATALOGUES GRATUITS TÉLÉGR. BITUMEN

MÉFIEZ-VOUS DES IMITATIONS



J. WALSER & Co
 ENTREPRISE DE CONSTRUCTIONS
 WINTERTHUR
 (Maison fondée en 1880).

SPECIALITÉS : 4722
 Cheminées d'usines et de Chauffage.
 Maçonneries de Chaudières
 de tous systèmes.
 Construction de Fourneaux
 pour tous les services industriels.
 Matériaux réfractaires en toutes
 qualités.



Fabrique de Chauffage central et Poèlerie moderne
C. SAMBUC FILS & Cie
 Lausanne.

CHAUFFAGES CENTRAUX
 à eau chaude et vapeur à basse pression.
 Calorifères - Thermosiphons élégants
 pour appartements. 5295

Installations complètes de CUISINES d'HOTELS
 Séchoirs, Bains et Buanderies, à forfait.
 Calorifères Universels brevetés
 avec régulateurs de tirage, + N° 25,968.
 Exposition Internat. Milan 1906:
 Diplôme d'Honneur et Médaille d'Or.
 Etudes Techniques et Devis sur demande.

A VENDRE

par suite de circonstances spéciales, dans une capitale de la Suisse française une

Entreprise de Construction

installée pour les travaux de bâtiments et de constructions souterraines comprenant un outillage en très bon état, avec éventuellement une gravière et du terrain à bâtir.

Affaire d'excellent rapport pour un entrepreneur possédant quelques capitaux.

Conditions de reprise très avantageuses.

Adresser les offres sous H. 2621 A. à Haasenstein & Vogler, à Berne.

TUNNEL DU M^t GEBUDEM

Avis de concours.

L'association du Tunnel du M^t Gebudem, à Visperterminen, met au concours l'achèvement de la perforation d'un tunnel pour eau d'irrigation.

Restent à perforer environ 1850 m. avec une section libre de 3.60 m².

Pour tous renseignements s'adresser au bureau de l'ingénieur agricole cantonal à Sion, où peut être consulté, du 18 au 24 juillet et du 2 au 4 août, le cahier des charges relatif à ces travaux.

Le soussigné se tient à la disposition des intéressés pour la visite des lieux, les 12, 19 et 24 juillet.

Les soumissions, sous pli cacheté, portant la suscription « Tunnel du M^t Gebudem », sont reçues jusqu'au 8 août prochain par l'ingénieur agricole cantonal.

Pour l'association :

C. ZIMMERMANN, président,
 Visperterminen.

Demande de conducteur de travaux

Technicien énergique et routiné trouve de suite engagement dans importante entreprise de construction pour l'exécution du montage d'un grand nombre de maisons pour ouvriers.

Connaissance de la langue allemande exigée.

Adresser les offres avec certificats et indication des prétentions sous B. 9511 à Rudolf Mosse, Bâle. (Zag. B. 511)

ON DEMANDE

pour un bureau d'architecte de la Suisse romande un bon

DESSINATEUR-CONSTRUCTEUR

très au courant de la conduite des chantiers et l'élaboration de devis détaillés, cahier des charges, etc. Entrée immédiate nécessaire. Envoyer offres avec prétentions sous chiffre H 4768 N, à Haasenstein & Vogler, Neuchâtel.

dans le service d'exploitation et d'être parfaitement au courant des termes techniques français et allemands. Envoyer offres avec copie des certificats, curriculum vite, indication du salaire et de la date d'entrée la plus proche à l'expédition du journal sous chiffre Zag E 133, à Rodolphe Mosse, Berne.

Vitraux d'Art

pour églises, hôtels, villas, restaurants, cafés et toutes autres constructions.

Etablissement

Dickmann

Entrepôt L.-O.
 LAUSANNE

Gravure sur verre et mosaïques décoratives

Garnitures de verre et Réparations

Devis et dessins sur demande

Téléphone 1701

On cherche

comme adjoint de l'ingénieur en chef d'une grande entreprise hydro-électrique Zag 133

ingénieur-électricien

suisse français, connaissant parfaitement la langue allemande. Indispensable d'avoir des connaissances théoriques approfondies, de l'expérience au champ d'essai ou

H. 13194 L.

GRILLES PLIANTES

LOUIS ZWALLEN
CONSTRUCTEUR
MALLEY LAUSANNE

Bremsmagnete
aller Arten
SCHINDLER & Co
LUZERN

Gleich - Strom
Wechsel - Strom
Dreh - Strom

Manufacture de Papiers.
J.-G. STOUKY, Lausanne.
Gare du Grand-Pont L.-O.
Spécialité de papiers pour
Ingénieurs, 5252
Architectes, Entrepreneurs.

Matériaux isolants de tout genre
pour Constructions

CARTONS BITUMÉS - PAPIERS pour COUVERTURE
VÉRITABLE CIMENT LIGNEUX de qualité supérieure.
Marque: C. Schmidt & Cie, Hirschberg. 5169

CARTON FEUTRE ISOLANT - CARBOLINÉUM, etc.
Tous les matériaux pour la Couverture en Ciment ligneux.

Meynadier & Cie, Zurich V

C. OECHSLIN zum MANDELBAUM
MANUFACTURE
DE 5312-2

Câbles métalliques, cordes en chanvre et en coton
SCHAFFHOUSE

Câbles métalliques
clair et galvanisé
pour la bâtisse.

Liens d'échafaudages
+ 37373
en 4 différents systèmes.

Cordes en chanvre
pour
MONTE - CHARGES
MOUFLES
GRUES, etc.

Librairie F. ROUGE & Cie
LAUSANNE — 6, Rue Haldimand, 6 — LAUSANNE

DERNIÈRES NOUVEAUTÉS

COURS DE GÉOMÉTRIE DESCRIPTIVE

A L'USAGE

des Candidats à l'École des Beaux-Arts

par Edmond VALLOIS, architecte.

- Volume in-8° (23-14) de IV-304 pages, avec 411 figures, 1909.
Prix : 7 fr. 50
- Congrès International des applications de l'Electricité. Mar-
seille 1908. 3 volumes, 60 fr.
- BRISKER, C. Calcul et Etude du Haut-fourneau. 1 volume
in-8° avec 37 figures et tableaux dans le texte, 7 fr. 50
- RIVOIRE. Dictionnaire du Code civil suisse, broché 4 fr.
Relié 5 fr.

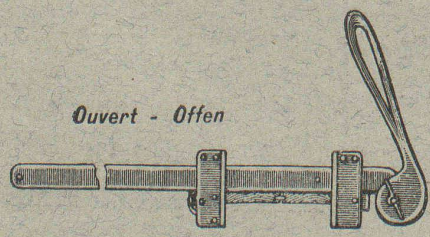
- COUDURIER. Manuel des directeurs et contremaî-
tres de petites usines à gaz, br. 6 fr., rel. 7 fr. 25
- PACORET E. Calcul et construction des appareils
de levage. Treuils et ponts roulants. Broché, 2 fr. 50
Cartonné, 3 fr.
- EMILE BOREL, prof. Eléments de la théorie des prob-
abilités. In vol. in-octavo, 6 fr.
- DE BAILLEHACKE. Unités électriques, 6 fr.
- COUDURIER-BOURORI. Manuel des directeurs et
des contremaîtres de petites usines à gaz. Relié,
7 fr. 25
- H. HÆDER. Les moteurs à gaz, II^e partie, 1 vol. avec
atlas, 17 fr. 50
- E. JOUGNET. Lectures de mécanique, 2 vol., 17 fr. 50
- V. SCHAFFERS. La machine à influence, 10 fr.
- A. KRAFT. Petit manuel d'architecture, 2^e édition,
4 fr. 50
- LAGARDE & BATARDON. Les sociétés commerciales.
Manuel pratique de législation et de comptabilité, 1 vol.,
363 pages, 9 fr.
- E. AUCAMUS & L. GALINE. Tramways et Automom-
biles, 2^e édition revue et augmentée, relié cuir souple,
15 fr.

AVIATION

- GRAFFIGNY, H. Les Aéroplanes. Historique, calcul et
construction. Illustré, 4 fr.

Elekt. Glühlampenfabrik

AARAU, SUISSE



TERMINUS
BREVET + 31203 (5045-3)
NOUVEAU SERRE-JOINTS
à serrage instantané.



Concessionnaires de la vente en Suisse:
MAX SCHMIDT & CIE
Place St-Laurent 25 et Terreaux 2, Lausanne.

TERRAZZO et POUDRE

en tous grains et couleurs.

G. HOSTETTLER, fabrique de terrazzo
BERNE

TRAVAUX D'ASPHALTAGE

et applications diverses de matières asphaltiques. 5141

ISOLANTS — Couvertures légères. — ISOLANTS
Planelles en asphalte comprimée, résistantes à 335 kgs par cm².

H. LAVANCHY & FILS, Vevey

POUTRELLES CIMENT ARMÉ, Système O. Lavanchy.

Entreprise générale d'installations de chauffage

A. GUÉNOUD, INGÉNIEUR

St-Roch, 3 et 5 — LAUSANNE — St-Roch, 3 et 5

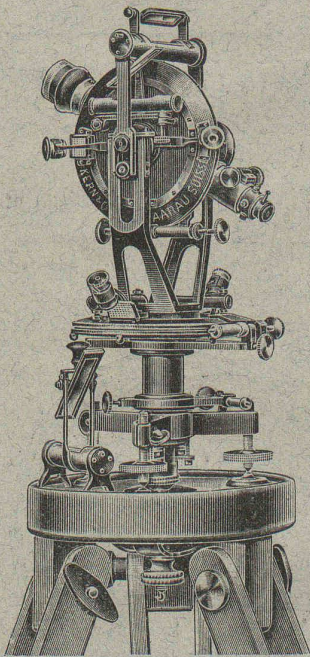
Chauffages centraux à eau chaude et vapeur
basse pression.

Installations de cuisines d'hôtels et restaurants.

Buanderies. — Blanchisseries à vapeur. 5334

Cheminées de salon. — Calorifères. — Poêles.

→ Prix-courant. — Devis et visite sur demande. ←



INSTITUT MATHÉMATIQUE ET MÉCANIQUE Kern & Cie, à Aarau

Fondé en 1819.

Etablissement pourvu des machines et de l'outillage les plus perfectionnés.

Instruments de premier choix pour la topographie, la géodésie et l'astronomie.

Instruments pour les nivellements de précision.

Boîtes de compas de haute précision, avec perfectionnements brevetés et approuvés. Tous les compas sont munis d'une tête canelée.

Tous les instruments sont fabriqués par la maison elle-même et répondent à toutes les exigences de la science ou de l'industrie.

Grand Prix, Paris 1889. 20 PREMIERS PRIX Grand Prix, Milan 1906.

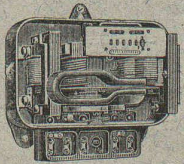
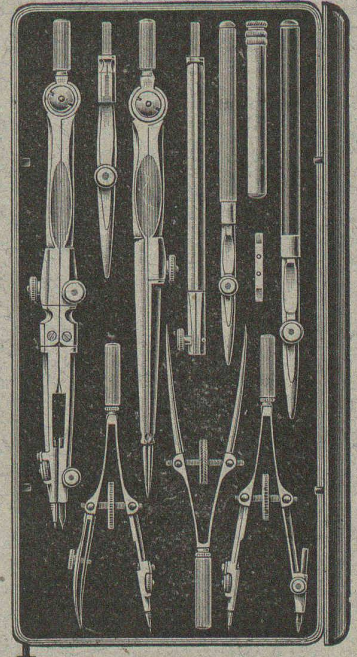
Adresse télégraphique:

KERN AARAU



Téléphone.

Catalogues spéciaux
à disposition.



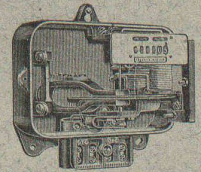
Compteur pour courant alternatif triphasé.

LANDIS & GYR, Zug

Maison fondée en 1896.

Compteurs d'Electricité.

Construction simple et solide. - Exécution soignée.



Compteur pour courant alternatif monophasé.

FRANCILLON & CIE LAUSANNE

SOCIÉTÉ ANONYME D'ENTREPRISES ET DE CONSTRUCTIONS

NEUCHÂTEL

Bureau : Coq-d'Inde, 24.
Téléphone N° 756.

Adresse télégraphique :

ENTREPRISES, NEUCHÂTEL

NEUCHÂTEL et LAUSANNE

Entreprises de Travaux publics.

BÉTON ARMÉ

Bâtiments, fabriques, réservoirs, ponts, etc.

LAUSANNE

Bureau et Magasin : Avenue Ruchonnet.
Téléphone N° 2235.

Adresse télégraphique :

ENTREPRISES, LAUSANNE

SÉCIALITÉ DE CARRELAGES EN TOUS GENRES (Fourniture et pose). — EXPOSITION PERMANENTE

Produits des Fabriques RANSBACH, HEMIXEN, APPIANI, RAGONITZ, etc. — Appareils sanitaires anglais de la Maison TWYFORDS
Pavages et asphaltages en tous genres. Concessionnaires de la Asphalt Paving Co^{ltd}.

Roc et pierre de taille jaune d'Hauterive, carrières de la Société.

Bureau technique. — Plans et devis à disposition sur demande.

(4961)

ETERNIT



Société Suisse
DES USINES ETERNIT
à Niederurnen (Glaris)

CLICHÉS SADAG
GENÈVE (Sécheron)
Autotypie. — Zincogravure.
Chromotypographie.
REPRÉSENTANT :
J. PACHE, Pré-du-Marché, 20.
LAUSANNE

SPECIALITÉ DE
CARREAUX
Mosaïque en Ciment comprimé.
Fritz JENNY ROLLE
Maison fondée en 1850.
DESSINS d'après ALBUM et sur
COMMANDE

GUSTAV KUNTZE, Röhrenwerke
GÖPPINGEN, Württemberg.
Rivés et brasés ou soudés en fer forgé



TUYAUX-KUNTZE

avec tous les joints
pour conduites de turbines, d'eau, de vapeur, de condensations,
installations hydrauliques. 5216

ATELIERS DE TÉLÉGRAPHES
G. HASLER, à BERNE (Suisse).

FONDÉS EN 1852

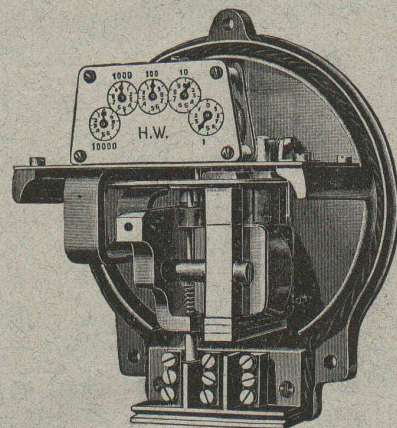
Appareils télégraphiques et téléphoniques.
Types spéciaux pour installations à courant fort.
SONNERIES ÉLECTRIQUES
Instruments météorologiques enregistreurs pour Observatoires.
Enregistreurs à distance des niveaux d'eau.
Limnigraphes, Chronographes, etc.
Indicateurs - enregistreurs de vitesse pour locomotives.
Appareils divers pour chemins de fer.
MONTEURS EXPÉRIMENTÉS 209

SOCIÉTÉ GENEVOISE

POUR LA

Construction d'Instruments de Physique et de Mécanique
GENÈVE

COMPTEURS
D'ÉNERGIE
ÉLECTRIQUE
pour tout voltage
ou ampérage pour
courants alternatifs.



Compteurs à prix
multiples,
système Baumann,
adoptés par la
Commune de Lausanne.

Instruments de précision pour Ingénieurs et Architectes.

Machines à froid et à glace.

INSTALLATIONS FRIGORIFIQUES COMPLÈTES

Devis et Prospectus gratis.

4688



Installations
5131 DE
CHAUFFAGES CENTRAUX
de tous systèmes
ET DE
Services d'eau chaude
Bains, Buanderies.
Séchoirs.

FABRIQUE de CHAUFFAGE CENTRAL BERNE S.A.
Ancienne Maison J. RUEF
OSTERMUNDIGEN

Brevet Suisse
N° 21,928.

Appareils
de Désinfection
et de Stérilisation.
Prospectus et devis sur demande

Fabrication des CHAUDIÈRES
et RADIATEURS
dans nos propres usines.



Les **PLANCHERS** en
Bois Dur LIM

sont, grâce à leur 5160

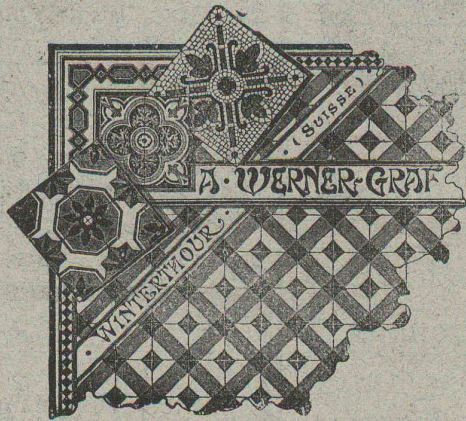
résistance extraordinaire à l'usure,
les plus préférables
pour locaux fort fréquentés.

Fabrique de Parquets et de Chalets
INTERLAKEN

Carreaux mosaïques

de Winterthour.

5118



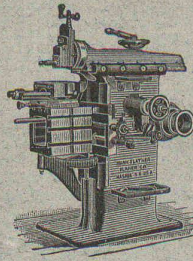
A. WERNER-GRAF

ci-devant

Huldreich Graf.

Fabrique
fondée en 1875.

Albumet éch antillons
à disposition.



J. Lambercier & C^{ie}, Genève

* Fabrique d'Huiles et Graisses industrielles. *
SPÉCIALITÉ DE 239

Fournitures pour Usines

** Organes de transmissions. **
Arbres, Paliers, Courroies, Graisseurs, etc.
MACHINES, OUTILS AMÉRICAINS & AUTRES

FABRIQUES DE PARQUETS. Menuiserie et Scierie mécanique.

STUBER & C^{ie}

SCHUPFEN (Canton de BERNE, Suisse). Téléphone.

Parquets des plus simples aux plus riches. Parquets s^r bitume

Fabrique de fenêtres. — Usines hydrauliques et à vapeur. 3865

GERBER-BEAUJEU, représentant.

Téléphone 1965. Le Mont-Rose, route de Montoie, Lausanne. Téléphone 1965.

SOCIÉTÉ ANONYME DES ATELIERS DE CONSTRUCTIONS MÉCANIQUES DE

ESCHER WYSS & Cie

Fondés en 1805. ZÜRICH (Suisse) et RAVENSBURG (Wurtemberg). Fondés en 1805.

Exposition universelle de Paris 1900 : Quatre Grand Prix et Deux Médailles d'Or.

MACHINES à VAPEUR

de toute puissance, à distribution combinée Corliss et à soupapes. Machines à distribution à tiroirs. — Machines horizontales ou verticales à un, deux, trois ou quatre cylindres, à marche lente ourapide, pour actionnement de fabriques, de dynamos pour éclairage ou transport de force, de tramways, etc. — Turbines à vapeur.

Chaudières à vapeur de toute grandeur.

3746

Autres spécialités :

Turbines en tout genre et régulateurs de précision. Travaux de chaudronnerie en tous genres. Pompes à vapeur. Machines à glace et à froid. Compresseurs à air. Bateaux à vapeur et machines marines. Bateaux à

naphte. Bateaux en aluminium. Canots à moteur à vapeur. Transmissions et transports de force. Machines pour la fabrication du papier et du carton. Installations complètes pour la fabrication de pâte de bois. Machines à polir et à canneler.

Société pour la vente des Chaux et Ciments

DE LA SUISSE ROMANDE (G. P. B.)

LAUSANNE

Puissance de production en ciments, chaux et plâtres, 15,000 wagons de 10 tonnes.

Comprend les

Usines de Grandchamp et de Roche.

Usines de la Paudèze.

Usines de Baulmes et de Vouvry.

5289

Ciment Portland artificiel.

Ciment naturel. — Ciment prompt.


Ciments mixtes (Paudézite, Rochite).

Chaux lourdes, mi-lourdes et légères.

BUREAU DE VENTE POUR LA SUISSE FRANÇAISE (Neuchâtel excepté)
des Chaux hydrauliques et Ciments des Usines neuchâteloises.

ATELIERS DE CONSTRUCTION OERLIKON

OERLIKON
PRÈS ZÜRICH



Moteurs Electriques

de toutes grandeurs et pour tous les genres de courant.

Moteurs spéciaux pour appareils de levage.

Moteurs à carcasse étanche. 4230


Moteurs mono- et triphasés à vitesse variable.

Téléphone 1771. RENSEIGNEMENTS ET DEVIS : Téléphone 1771
à LAUSANNE, Gare Lausanne-Ouchy.



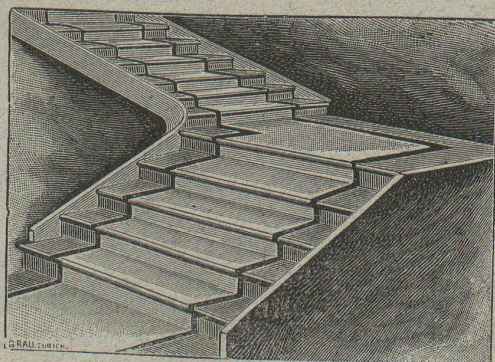
H. ROD & Cⁱ
RENENS
FABRIQUE DE
Tuyaux, Carrelages et Brique
en ciment. 5326
Téléphone 1350

A. JUCKER
Succ^r de
Jucker - Wegmann
Papiers en gros
Zurich 4602
Spécialité de papiers
et toile à dessin et à
calquer, des meilleu-
res qualités, en rou-
leaux et feuilles.

Fabrique de Machines, Fribourg
S. A.
CHAUFFAGE CENTRAL
des meilleurs systèmes.
Buanderies  Séchoirs
ET
Installations de Bains.
Premières références. 5071

FABRIQUES RÉUNIES
de Xylolith et d'Acide carbonique, S. A.
à WILDEGG (Canton d'Argovie).

Brevet + N° 9080.



Brevet + N° 9080.

MARCHES D'ESCALIER EN XYLOLITH
pour le revêtement d'escaliers en fer, bois, molasse, ou béton
tournants, molasse usée. 4850
Incombustibles, pas glissant et de grande durabilité et résistance.
Couleurs unies ou avec forme de tapis coloré au centre.
Seulement en Suisse environ 10000 marches d'escalier,
et environ 200,000 m² de parquets ont été posés jusqu'ici



"AQUILAS",
Lampes à acétylène pour Mines et Galeries
Plusieurs milliers en usage 5127
en Italie, France, Espagne, Tunisie, Russie,
Hongrie, Mexique, Autriche, Suisse, etc.

Fabrique F^{lli} SANTINI
FERRARA (Italie)
Lampes à Acétylène pour tous les usages.
100 MODÈLES VARIÉS

FABRIQUE
d'Instruments de précision
(Société anonyme).

Bureaux et Ateliers : PLACE du VALLON, Lausanne.

INSTRUMENTS DE HAUTE PRÉCISION

THÉODOLITES

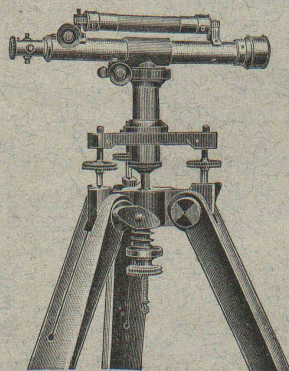
Niveaux en tous genres.

ALIDAGES

Fournitures diverses.

Compas d'Aarau.

RÉPARATIONS
5112 CATALOGUES



308 TÉLÉPHONE 308

Pour la fabrication de pierres factices

Farine, sable et grains artificiels dans toutes les couleurs.

Mélange prêt à l'emploi pour imitation de granit.

5124

Grains de terrazzo pour la mosaïque et cubes de marbre.

Herzogenbuchsée.

Peter Kramer
succ. de Ed. Wuethrich & Cie.

FABRIQUE D'ACCUMULATEURS D'OERLIKON

OERLIKON, près Zurich.

ACCUMULATEURS

pour toutes applications.

5228

Bureau pour la Suisse romande :

LAUSANNE, Chemin Vinet, 29.

Société Céramique

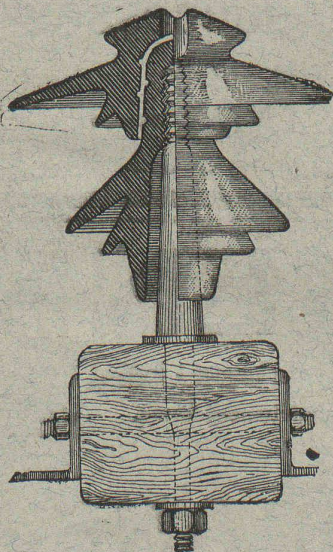
RICHARD - GINORI

MILAN (ITALIE).

Capital L. 10,000,000 entièrement versé 5076

ISOLATEURS

pour hautes et basses tensions en PORCELAINE DURE



SUPPORTS
en fer homogène pour Isolateurs.

CATALOGUES gratis sur demande.

Représentants généraux pour la Suisse :

WERTHEMANN, BOTTY & Co, BALE

A. SCHMID

Atelier de Construction, Sihl
ZURICH

Fondé en 1871. Plus hautes récompenses.

Spécialités :

Moteurs hydrauliques et Turbines

pour la petite industrie.

Pompes à piston

pour toute hauteur de refoulement pour alimentations hydrauliques, établissements industriels, maisons d'habitation, villas, hôtels, etc., actionnés par moteurs à gaz, à benzine, électriques, ou turbines.

Compteurs à eau

pour toute pression. Plus grande exactitude. Indispensable pour tout propriétaire de chaudières à vapeur.

Machines à colonnes d'eau.

5335

Presses hydrauliques.

Pompes à comprimer l'air.

(Zà 2593 g)

Pompes à faire le vide.

Machines spéciales en tous genres.

Exploitation de Marbre de la carrière de Daviaz

MASSONGEX (Valais).

Pierre dure de qualité exceptionnelle (supérieure mais assimilable à celles de Collombey et Arvel), à grain fin homogène gris-clair, rose-vert, résistant à plus de 1600 kilos au centimètre carré ; inaltérable aux intempéries. — Pour travaux de constructions soignées : Pierre de taille de premier choix pour bâtiments, marbreries, etc.

Envoi d'échantillons et devis sur vu des plans et dessins soumis.

Vente de Mastic Meyer.

Cette carrière, en bon état d'exploitation et bien outillée, serait cédée au besoin à un preneur intelligent connaissant la partie. Conditions avantageuses.

(4686)

C. CHAMOREL

Entrepreneur et marchand de pierres, La Borde, Lausanne.

USINES DU VALLON

CONSTRUCTIONS MÉCANIQUES ET MÉTALLIQUES

J. Duvillard, à Lausanne.

Fonderies de fer et de bronze. Ascenseurs. Monte-charges et appareils de levage. Turbines, roues et presses hydrauliques. Pompes pour haute pression. Presses à briques. Machines à battre, pressoirs et treuils. Tuyaux et réservoirs en tôle. Colonnes en fonte.

273



LAMPE DE MINE A ACÉTYLÈNE

Déposée et brevetée.

« ÉTOILE »

Déposée et brevetée.

pour travaux de galeries, tunnels, etc.

Lampe la plus simple et la plus robuste.

Pas de soudure, les réservoirs à eau et à carbure étant chacun d'une seule pièce.

Réglage facile.

5040

GRAND STOCK

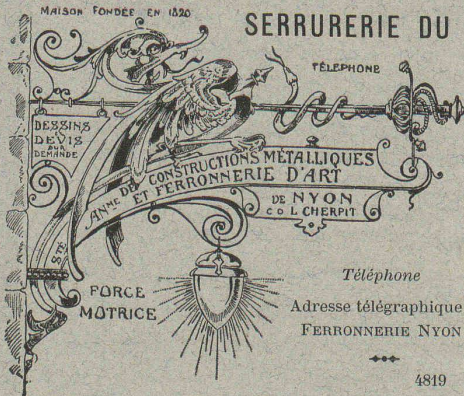
Prospectus et offres par l'agence générale pour la Suisse :

Robert Aebi & C^{ie}, Zurich V

Matériel Decauville. Machines. Outils.

CHARPENTES EN FER

SERRURERIE DU BATIMENT



Suspensions
POUR
ÉLECTRICITÉ
GAZ et
PÉTROLE

CHENETS,
LANDIERS
APPLIQUES

Jardins d'hiver
Serres
Véranda's

Adresse télégraphique:
FERRONNERIE NYON

4819

Paris 1897 : Méd. vermeil.
Yverdon 1894 : Méd. argent.
Genève 1896 : Méd. argent.
Vevey 1901 : Méd. argent.

Bow-Windows — Marquises.
PORTAILS — BALCONS

Atelier Mécanique de Menuiserie JACCOUD-HURNI

LAUSANNE, Clos Ouest, route de Morges — Téléphone 2067.

SUPPRESSION DES SEUILS — BREVET 50 116

Cet appareil, par sa simplicité et la modicité de son prix, est invité à progresser rapidement, car il supprime les fort nombreux inconvénients du seuil actuel. Ce nouvel appareil ferme hermétiquement toute porte et évite ainsi les jours, courants d'air, etc., qui se produisent avec les seuils, carrés ou à dos d'âne, employés actuellement. Par le même procédé suppression des bourrelets. 5349

VITRAUX D'ART de tous styles. DREVARD & WAVRE

ARTISTES PEINTRES-VERRIERS SPÉCIALISTES
Avenue d'Ouchy, 11, Villa Le Closelet, Lausanne (Suisse).

VITRAUX POUR VILLAS, BOW-WINDOW, SALLES A MANGER
VERRES ET GLACES. SPÉCIALITÉ DE MONTAGE SUR CUIVRE
Décoration sur Opaline. — Restauration de Vitraux. 4986
Prix modérés. Téléphone 1346.

MENUISERIE D'ART et de bâtiment

J. CHAUVY & C^{ie}

A. GOLAY, successeur

Maison fondée en 1830.

8, Maupas LAUSANNE Maupas, 8

TÉLÉPHONE 781 5332

EMBRAYAGE BENN

Breveté dans tous les pays industriels et reconnu partout comme étant le plus simple et le meilleur Embrayage à friction.

Sans segments en bois. Aucune partie saillante. Complètement fermé.

Installations de

TRANSMISSIONS

POUR TOUTES LES BRANCHES DE L'INDUSTRIE

Société des USINES de LOUIS de ROLL

USINE DE CLUS

