

Objektyp: **Advertising**

Zeitschrift: **Bulletin technique de la Suisse romande**

Band (Jahr): **35 (1909)**

Heft 15

PDF erstellt am: **13.09.2024**

Nutzungsbedingungen

Die ETH-Bibliothek ist Anbieterin der digitalisierten Zeitschriften. Sie besitzt keine Urheberrechte an den Inhalten der Zeitschriften. Die Rechte liegen in der Regel bei den Herausgebern.

Die auf der Plattform e-periodica veröffentlichten Dokumente stehen für nicht-kommerzielle Zwecke in Lehre und Forschung sowie für die private Nutzung frei zur Verfügung. Einzelne Dateien oder Ausdrucke aus diesem Angebot können zusammen mit diesen Nutzungsbedingungen und den korrekten Herkunftsbezeichnungen weitergegeben werden.

Das Veröffentlichen von Bildern in Print- und Online-Publikationen ist nur mit vorheriger Genehmigung der Rechteinhaber erlaubt. Die systematische Speicherung von Teilen des elektronischen Angebots auf anderen Servern bedarf ebenfalls des schriftlichen Einverständnisses der Rechteinhaber.

Haftungsausschluss

Alle Angaben erfolgen ohne Gewähr für Vollständigkeit oder Richtigkeit. Es wird keine Haftung übernommen für Schäden durch die Verwendung von Informationen aus diesem Online-Angebot oder durch das Fehlen von Informationen. Dies gilt auch für Inhalte Dritter, die über dieses Angebot zugänglich sind.

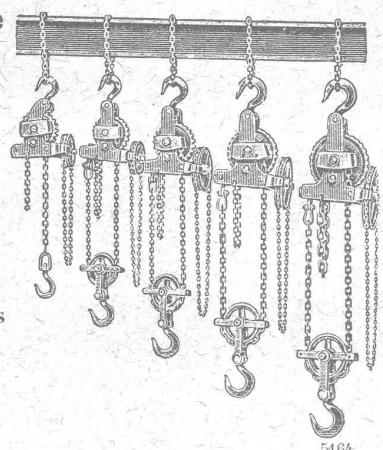
Ein Dienst der *ETH-Bibliothek*
ETH Zürich, Rämistrasse 101, 8092 Zürich, Schweiz, www.library.ethz.ch

<http://www.e-periodica.ch>

Jos. BRUN & C^{ie}
 NEBIKON (Lucerne)

Fabrique de Chaines
 et Appareils de levage.

Palans à vis.
 Poulies à vitesse.
 Poulies différentielles
 Mouffles.
 Chariots roulants.
 Cries.
 Treuils-muraille.



5164

ARBRES DE TRANSMISSION
 en acier comprimé et tourné, poli.



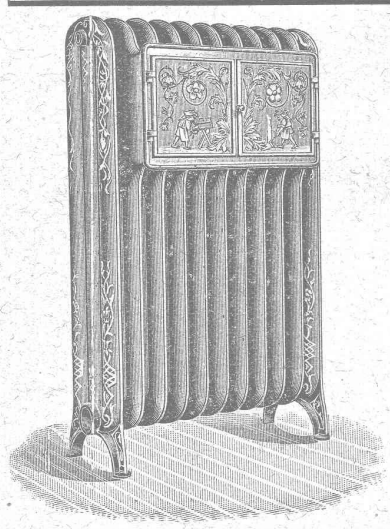
Montandon & Cie S.A. Bienne

Fers et Aciers étirés de précision sur tous



Profils

Aciers laminés à froid jusqu'à 180^m/_m de largeur



Ele PÆRLI & Cie
 * BIENNE 3784 LAUSANNE *

~~~~~

**Chauffages centraux**  
*de tous les systèmes.*

~~~~~

Installations sanitaires

~~~~~

**Excellentes références.**

ENTREPRISES GÉNÉRALES  
 de VITRERIE en tous genres.  
 Atelier spécial de Vitraux d'Art.  
 ENCADREMENTS 5330  
**P. CHIARA**  
 Pl. St-Laurent, Lausanne.  
 Verres de toutes sortes en gros et détail.

**FERMETURES**  
 automatiques à rouleaux  
 EN TÔLE ONDULÉE  
**FR. GAUGER À ZÜRICH**

207

**Aif. DIENER & C<sup>o</sup>, ZURICH II**

Agents généraux pour la Suisse

de 4890

✱ la Fabrique de Porcelaine à Hermsdorf, S. A. ✱  
 Spécialités : Isolateurs pour haute et basse tension  
 en porcelaine dure.

✱ ✱ Adt Frères, Société anonyme, Ensheim. ✱ ✱  
 Tubes isolateurs : avec armature de laiton ; avec armature  
 de tôle d'acier plombée ; avec armature d'acier sans  
 soudure ; sans armature de métal.

✱ ✱ ✱ F.-W. Busch, Lüdenscheid. ✱ ✱ ✱  
 Interrupteurs, commutateurs, douilles, coupe-circuits, etc.

Ing. V. Tedeschi & Cie. Société anonyme, à Turin.  
 Câbles et fils électriques.

**Deutsch-oesterr. Mannesmannröhren-Werke, Düsseldorf**  
 Tuyaux Mannesmann en acier sans soudure, pour conduite  
 d'eau et du gaz ; poteaux pour le transport de l'énergie  
 électrique. Tuyaux avec soudure.

COMPAGNIE POUR LA  
**FABRICATION des COMPTEURS**  
 et MATÉRIEL d'USINES à GAZ

Ancienne Maison  
 A<sup>de</sup> Siry, Lizars & C<sup>ie</sup>, Genève



**Compteurs Duplex**  
 Nouveau compteur à mesure invariable  
 et à volant équilibré. 5035

**COMPTEURS SECS**  
**APPAREILS POUR USINES A GAZ**  
 CONSTRUCTION  
**d'USINES à GAZ COMPLÈTES**

Société Anonyme UNION, à BIENNE (Suisse).

Première Fabrique Suisse de CHAINES SOUDÉES  
 par procédé électrique breveté.  
 CHAINES en TOUS GENRES



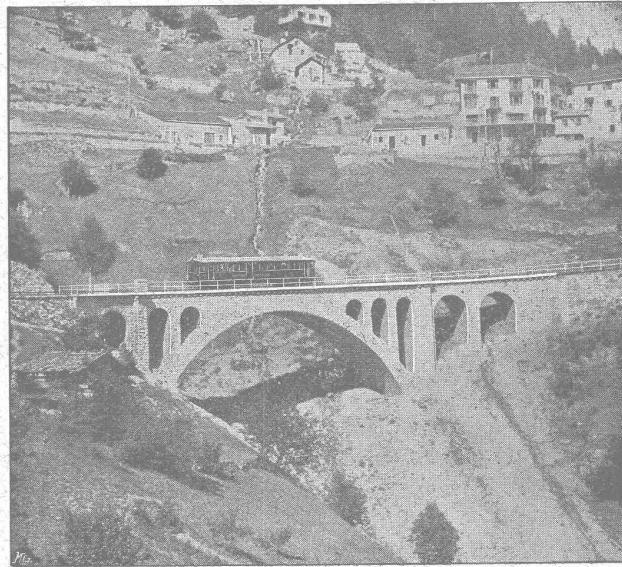
pour l'Industrie et l'Agriculture.  
 CHAINES CALIBRÉES & ÉPROUVÉES de la plus haute résistance  
 pour Grues et Monte-Charges.

N.B. — La chaîne courante n'est vendue que par les marchands de fer.

# Ciment Portland de St-Sulpice

Diplôme pour excellente qualité, Zurich 1883. --- Médaille d'or (groupe), Genève 1896.

Fournisseurs des tunnels du Gothard, du Simplon et du Ricken, du chemin de fer de la Jungfrau, des fortifications de St-Maurice et du Gothard.



Viaduc des Torrents à Finhaut, Ch. de fer Martigny-Châtellard.

Fournisseurs des ponts de la Coulouvrenière, à Genève, de Montbenon, à Lausanne, et des forces motrices de Thusy, Landquart, Chèvres et Chippis.

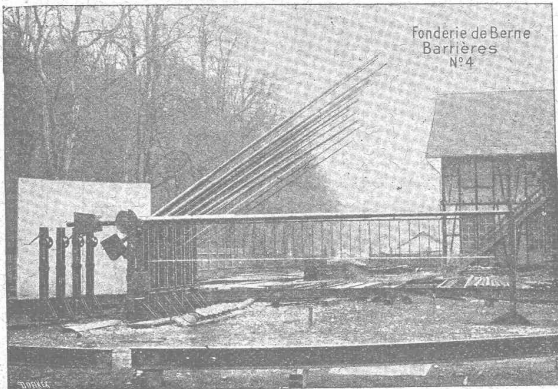
Ingénieur, M. M. BRÉMOND.

5044-2

**Usines à St-Sulpice (Neuchâtel).**

## SOCIÉTÉ DES USINES de Louis de ROLL

SUCCURSALE : FONDERIE de BERNE. Fournit :



**Appareils de levage :** Ponts roulants, Grues pivotantes fixes et sur chariots. Commande à bras ou électrique. Monte-charges hydrauliques, électriques ou à courroie.

**Matériel de chemins de fer :** Ponts tournants et Chariots transbordeurs pour wagons et pour locomotives, commandés à bras, par machines à vapeur ou par moteurs électriques.

**Branchements et croisements** pour voies étroites et voies normales, pour rails Vignol et rails à gorge.

**BARRIÈRES** avec ou sans arrêts et sonneries.

**Superstructures à crémaillères. Chemins de fer funiculaires.** (Freins brevetés). Depuis le commencement de 1898 la Fonderie de Berne a fourni 32 funiculaires.

**Barrages,** installations métalliques et mécaniques pour barrages (vannes, écluses, grilles, treuils, etc.).

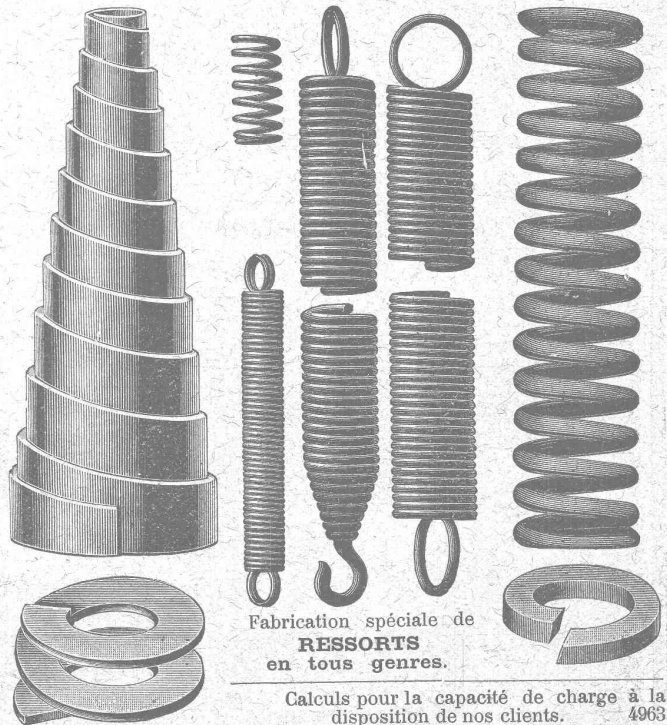
**Machines pour la fabrication des briques en ciment**

Renseignements sur des installations faites, références, projets et devis sont à disposition

### BREVETS D'INVENTION

MARQUES DE FABRIQUE-DESSINS-MODÈLES. OFFICE GÉNÉRAL, FONDÉ EN 1838 LA CHAUX-DE-FONDS.

**MATHEY-DORET** Ing<sup>r</sup>. Conseil



Fabrication spéciale de **RESSORTS** en tous genres.

Calculs pour la capacité de charge à la disposition de nos clients. 4963

Acier de toute première qualité. — Trempe égale et exacte.

**Baumann Frères, Ruti (Zurich).**

# ATELIERS de CONSTRUCTIONS MÉCANIQUES de VEVEY (Suisse)

**TURBINES et  
RÉGULATEURS**

Monte-Charges de t<sup>s</sup> systèmes

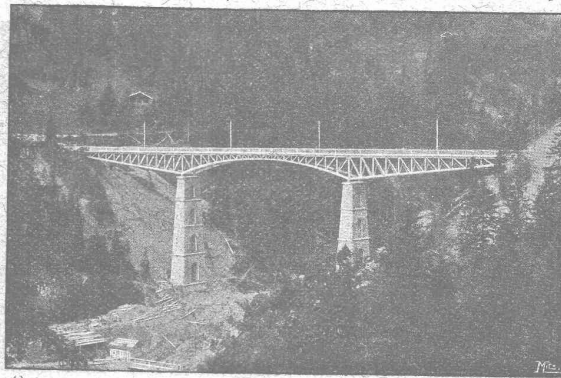
Compresseurs - Presses hydrauliques

ENGINS DE LEVAGE

Grues, Ponts et Plaques  
tournantes.

CHARIOTS TRANSBORDEURS

BRANCHEMENTS et  
CROISEMENTS



PONT SUR LA GRYPONNE  
LIGNE BEX-GRYON-VILLARS

**Fonderie de FER  
et de BRONZE**

PONTS et  
CHARPENTES MÉTALLIQUES

RÉSERVOIRS et CHAUDIÈRES

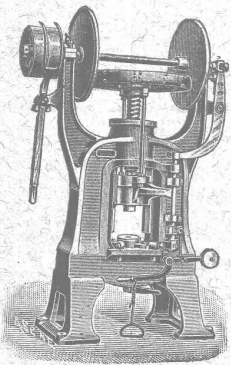
GAZOMÈTRES

TUYAUX

BARRAGES et ÉCLUSES

DEVIS DE TOUTES MACHINES  
sur demande.

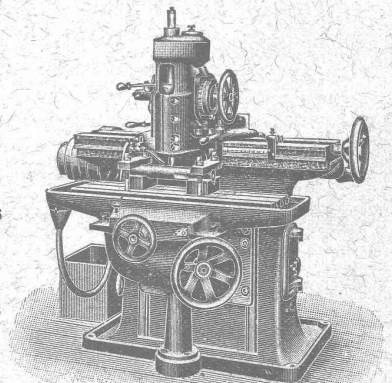
**ALFRED RUBIN, Ingénieur, Zürich I.**  
Bahnhofstrasse, 94.



1. **Presses à excentrique et à friction,**  
Presses à emboutir, Balanciers, Laminoirs,  
Cisailles, Tours à repousser et à lisser, etc.

2. **Machines-Outils modernes.** Tours divers,  
Etaux limeurs, Machines à fraiser, percer,  
meuler, affuter, etc.

3. **Matériel pour chemins de fer et tram-  
ways,** fil de fer et d'acier galvanisé, fil de  
cuivre. Ressorts pour wagons. Pièces forgées,  
arbres en acier nickelé, aiguillages et croise-  
ments en acier maganese. Installation complète  
d'atelier et d'outillage pour tramways.



## POUTRES SIEGWART

Plancher en béton armé, consistant en poutres creuses fabriquées  
séparément à l'avance dans nos usines à Lyss et mises sur place l'une à côté de l'autre.  
**Pose très simple, sans coffrage, ni échafaudage,** par conséquent point de  
danger d'un décentrement prématuré.

Possibilité de charger les planchers **immédiatement après la pose des**  
**poutres,** permettant ainsi un  
avancement des  
travaux **sans re-  
tard.**

**Grande sécu-  
rité contre l'in-  
cendie et ac-  
tion isolante au point de vue de la tem-  
pérature et du son.**

Devis gratuits à disposition.

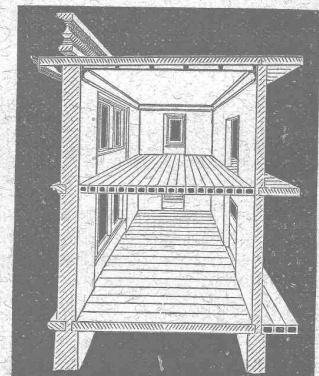
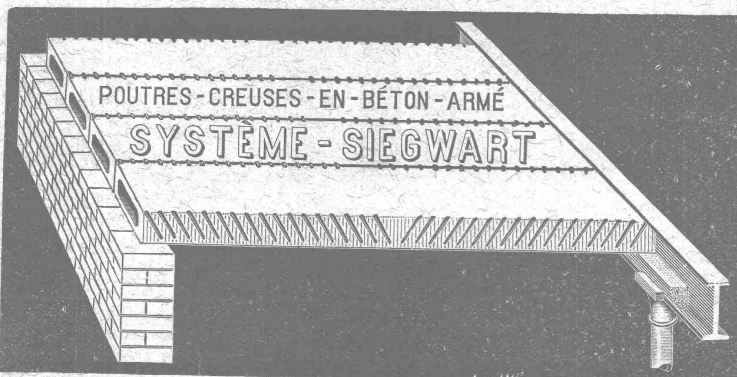
Production annuelle : 30 à 50,000 m<sup>2</sup>.  
**G. & A. BANGERTER** Fabrique de pro-  
duits en ciment.  
**LYSS (Berne).**

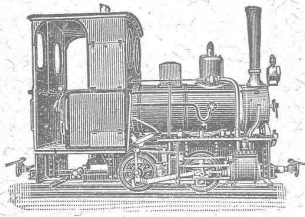
Seuls concessionnaires pour les cantons de Bâle, Soleure,  
Berne et la Suisse romande.

Représentant pour les cantons de Vaud, Valais et Genève :  
**M. H. BANGERTER fils,**

bureau Alf. ECOFFEY, gare du Flon, LAUSANNE

Le plus ancien et plus éprouvé des systèmes de béton armé, fabriqués mécaniquement





Société Suisse pour matériel de chemins de fer portatifs et fixes

## Orenstein & Koppel

ZURICH I. St-Urbangasse, 4 (Theaterstrasse)

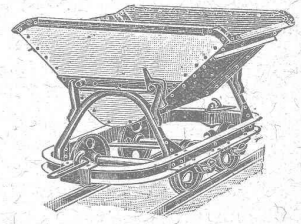
4603

Rails, voies, changements de voie,  
plaques tournantes, wagonnets de toute  
sorte, locomotives, locomobiles, dragues.

ENTREPOTS A RENENS

VENTE

LOCATION



**Montbaron & Co**  
NEUCHÂTEL

Fabrication de **LICHES.**

AUTOTYPIC, ZINCOGRAPHIE,  
TROIS COULEURS,  
PHOTOGRAVURE  
MODERNE,  
XYLOGRAPHIE,  
CALVANS.

5256

Représentant à Lausanne:  
**A. Nicole, rue de la Tour, 16.**

MANUFACTURE  
de **CAOUTCHOUC**  
**V<sup>ve</sup> de H. SPECKER**  
ZURICH

**SPECIALITÉS**

GANTS en caoutchouc pour Electriciens.  
SOULIERS spéciaux isolateurs en caoutchouc.  
TAPIS EN CAOUTCHOUC

**VÊTEMENTS**

pour Scaphandriers et Mineurs.  
CULOTTES,  
BAS et BOTTES à EAU  
Tubes et Feuilles en Ebonite.  
Guttapercha.  
BANDES CAOUTCHOUCTÉES isolantes.  
Tubes à gaz. 5041  
MANTEAUX et PELERINES en tissu caoutchoutés.  
Envois au choix.

## Louis PERRIER

GENÈVE - 7, Rue du Vuache, 7 - GENÈVE

*Entrepreneur de maçonnerie et béton armé.*

Spécialité de blocs creux en béton armé pour construction de villas, ateliers, etc., etc.

Béton armé système Münch, pour planchers, ponts, réservoirs, fondations, etc. 5350

## Meubles Bobaing

LAUSANNE

AGENCEMENT DE BUREAUX

Meubles de style. 5005

Références de 1<sup>er</sup> ordre

# Ascenseurs et Monte-charges

Hydrauliques  
Electriques  
à transmission  
à main.

## A. MILLOT S.A.

ATELIERS MÉCANIQUES  
ZURICH III

## Fabrique spéciale pour ASCENSEURS ET MONTE-CHARGES

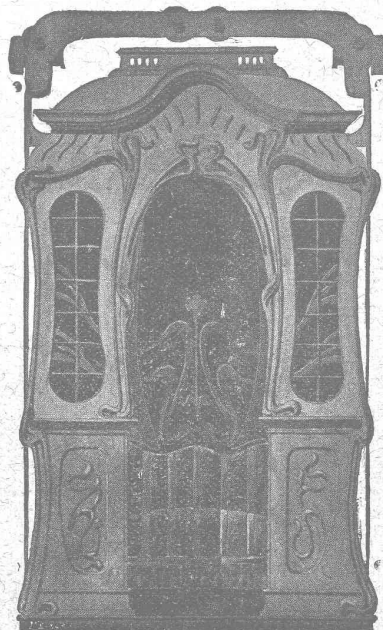
électriques, hydrauliques, à transmission.

## Schindler & C<sup>ie</sup>, Lucerne.

*Bureau et atelier à Lausanne, rue St-Roch, 3 et 5,*

**A. CUÉNOUD, ingénieur, représentant.**

Maison  
**DE CONFIANCE**  
fondée en 1874.



Commande par bouton  
Commande par corde  
Commande par volant, etc.

Marche  
silencieuse.

*Grande vitesse:*  
jusqu'à  
2 m. par seconde.

Parachute infallible.

Derniers modèles  
américains.

1500 installations  
en fonction.

Renseignements, Dessins, Devis et Prix - courants  
gratuits sur demande.

De **VALLIERE & SIMON**, ingénieurs civils, 1, Place Cathédrale  
LAUSANNE

# BÉTON ARMÉ

Systeme de **VALLIERE**. — Brevet Suisse 20,148.

Projets et études de: Ponts, planchers, sommiers, colonnes, réservoirs, cuves de gazomètres, silos, fondations, toitures, tuyaux, canaux, etc.

Représentants pour la Suisse et la France du système **MELAN** pour ponts en béton armé.

Renseignements et devis gratuits.

4895

Concessionnaires: **F. Riondel & Fils**, Genève. **E. Bellorini**, Lausanne. **Chollet & Co**, Vevey et Montreux.

## Société Suisse des LIÈGES AGGLOMÉRÉS

Usine: Rue de Lancy, **ACACIAS-GÈNÈVE**

TÉLÉPHONE 5109

TÉLÉPHONE 5109

### BRIQUES, CARREAUX & PANNEAUX

de toutes épaisseurs et dimensions, brevetées s. g. d. g.

pour hourdis de planchers, cloisons légères, plafonnages, revêtements isolants, toitures, pavages, chambres frigorifiques, glaciers, constructions démontables, habitations coloniales, hôpitaux, casernements, etc., etc.

### MATÉRIAUX LÉGERS

4883

Isolants, Insonores, Incombustibles, Hydrofuges et Calorifuges.

## Emulsion bitumeuse

seul produit permettant de garantir une

### Étanchéité absolue

de tout enduit par son adjonction au mortier.

Le mortier au bitume s'emploie comme le mortier de ciment ordinaire.

Le mortier au bitume est absolument étanche.

Le mortier au bitume est le meilleur enduit isolant pour maçonnerie et béton

Le mortier au bitume n'a pas de retrait et ne se fendille pas.

Le mortier au bitume résiste aux acides.

Le mortier au bitume s'emploie par les températures les plus basses.

Le mortier au bitume empêche les exsudations alcalines et l'apparition du mэрule pleureur.

Le mortier au bitume adhère parfaitement.

Références de premier ordre. — Résultats garantis.

## Schweiz. Bitumenwerk Dietikon - Zürich

Représentant pour les cantons de Genève, Vaud, Valais, Fribourg et la zone:

## S. de MOLLINS, Ingén., LAUSANNE

Prospectus et renseignements gratuits. - Téléphone N° 433

Se méfier des imitations de mauvais aloi. 4938

## Fournitures générales pour Entreprises électriques

LUMIÈRE — SONNERIES (Vente en gros)

### E. FAUCONNET

5301

29, avenue d'Ouchy (Magasin dans la Cour)

Téléphone 2303 LAUSANNE Téléphone 2303

# Moteurs Diesel

MARQUE DÉPOSÉE

Les moteurs à combustion  
les plus avantageux et économiques

pour le service

avec des combustibles liquides

**BON MARCHÉ**

Z. à. 1428 g.

5054

## SULZER FRÈRES

Winterthur.

Les moteurs sont exécutés depuis  
20 HP de force.

## GEO. SCHULE, Ingénieur.

GENÈVE — 53, rue du Stand, 53 — GENÈVE

BUREAU TECHNIQUE

CONSTRUCTIONS MÉTALLIQUES

ET

BÉTON ARMÉ

Systeme brevet suisse N° 32104.

ÉTUDES et PROJETS: Planchers, sommiers, toitures, fondations, ponts, etc., etc.

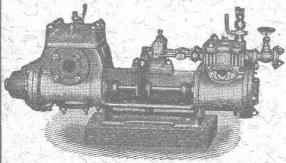
Nombreuses références à disposition.

EXPERTISES

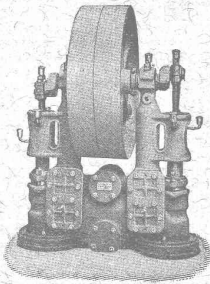
# WEISE & MONSKI, HALLE s. S.

Fondée en 1872. - Télégr. Weisens-Hallesaale. - Env. 900 ouvriers.

Représentant pour la Suisse :  
G.-A. Bourgeois-Richter, Ing.  
5, Breitingenstr., ZÜRICH II.



5153



## Pompes

de tout genre.

Spécialité depuis 30 ans.

Pompes à vapeur Duplex.

Premières références. Livraison immédiate.

# E. BECK

PERLES, près BIENNE

Télégrammes: PAPPBECK

Téléphone.

FABRIQUE POUR:

Carton bitumé. — Ciment ligneux.

PLAQUES d'ASPHALTE pour Isolations en tous genres.

TAPIS D'ISOLATIONS — GOUDRON MINÉRAL RAFFINÉ

TRINIDAD ÉPURÉE 5269

Tous les produits d'Asphalte et de Goudron.

# Düsseldorfer Röhrenindustrie

Düsseldorf- Oberbilk,

recommande ses

4913

## Tuyaux en fer forgé

jusqu'à 1500 mm. de diamètre, droits et courbés, pour  
Conduites de vapeur, d'eau, de turbines, installations  
hydrauliques, installations de condensation, etc.,  
avec tous les  
joints, toutes les pièces d'assemblage nécessaires.

Représentant pour la Suisse.

G.-A. BOURGEOIS-RICHTER, Ing.<sup>r</sup> 5, Breitingenstrasse,  
ZÜRICH II.

# W. BAUMANN, Horgen.

Manufacture de Jalousies en Bois.

Le plus ancien établissement de ce genre  
en Suisse. — 170 ouvriers. 5039

**VOLETS à ROULEAUX**  
**STORES à LAMES PRISMATIQUES**  
avec AXES EN FER A RESSORTS  
**Marquises, Persiennes, Paravents**

Exécution en Red-Pine américain,  
en bois du nord  
ou en bois indigène.

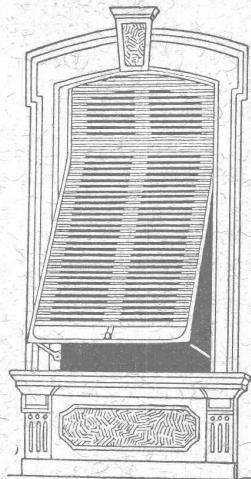
REPRÉSENTANTS:

MM. RAMELET Frères, place du Flon,  
M. Louis WÄKERLIN, rue de Bourg, 18,  
Lausanne.

M. Jérôme DUCHOSAL, rue Necker 11,  
Genève.

Emile PIROUE, 85, Temple Allemand,  
Chaux-de-Fonds.

Même maison: PARIS, 8, rue Abel,  
avec usine à MELUN (S. et M.)



# A. ARNAUDEAU

Métreur-vérificateur.

Professeur de stéréotomie au Technicum et à l'Ecole de Métiers.

AVANT-MÈTRES — DEVIS ESTIMATIFS ET A FORFAIT

MÉMOIRES — ATTACHEMENTS — SITUATIONS

CONSULTATIONS TECHNIQUES

SURVEILLANCE DE TRAVAUX

Rédaction de cahiers de charges, marchés, conventions, etc.

EXPERTISES — ARBITRAGES 5022

12, Rue de la Croix-d'Or,

GENÈVE

# Fabrique Suisse d'Accumulateurs

(Société Anonyme)

4514

== OLTEN ==

Accumulateurs de toutes dimensions.

Système éprouvé.

Plus de courts-circuits.

Réparation et Transformation de Batteries existantes.

# Chaux hydrauliques de Vallorbe.

(Société des Usines des Grands-Crêts).

## Zeugniss

Brig, den 25. Mai 1906.

Die Unterzeichnete bezeugt hiermit dass sämtlicher Kalk, der im Simplon-Tunnel in den Jahren 1898 bis 1906 Verwendung fand, von der

## Société des Usines des Grands-Crêts près Vallorbe

geliefert wurde.

Ausserdem freut es sie bezeugen zu können, dass die Kalkfabrik in allen Beziehungen ihren vertraglichen Verpflichtungen nachgekommen ist und zu Reklamationen nie Veranlassung gab

Baugesellschaft für den Simplon-Tunnel

pp BRANDT, BRANDAU & Cie

(Signé) E. LOCHER.

# PARQUETERIE D'AIGLE (Fondée en 1855)

**MILAN 1906 Diplôme d'honneur  
avec Médailles d'or**

Médaille d'or : 5276  
Yverdon 1894. Genève 1896. Vevey 1901.

Représentée : à Lausanne par M. J. MERLE, Maupas, 13,  
à Montreux par M. Alb. CHENEVAL, avenue Nestlé,  
à Genève par M. Claude MERLE, Chemin des Sources, 9.

Téléphone:  
N° 2977.

## KOCH & C<sup>ie</sup>, ci-devant E. Baumberger & Koch, BALE

Télégrammes :  
Asphalte, Bâle.



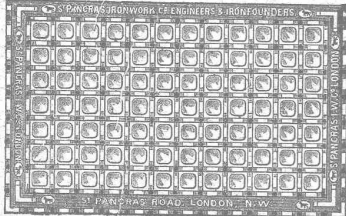
### Matériaux pour constructions.

**CLOSETS anglais :** Grands assortiments en  
Jura, Napoli, Portugal, Rotterdam,  
Hauteville, etc.

Cuvettes. — Lavabos. — Urinoirs. — Eviers.  
**Tuyaux en grès.**

**CARREAUX** pour dallages et pour revêtements.

**PRISMES ET RÉFLECTEURS**  
en verre de St-Pancras.



Briques réfractaires  
de Kandern.

**GOUJONS** en pierre ponce  
24 x 12 x 6 cm.

Plaques isolatrices  
contre l'humidité  
avec lames de plomb.

Carton bitumé  
en diverses épaisseurs.

### Entreprises de Travaux

publics et particuliers.



Toitures pour constructions industrielles  
système breveté Séquin & Knobel.

Toitures en ciment volcanique et en carton bitumé.

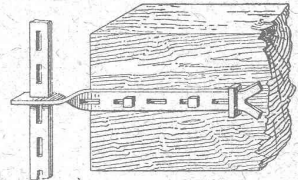
Dallages pour écuries. — Parquets sur bitume.  
Exécution prompte et soignée. 4940

**BRIQUES EN LIÈGE** isolant contre les températures.

### Fer d'ancrage

pour bâtiments, en fer fondu  
Siemens-Martin.  
Se façonne à froid sur le  
chantier.

Balkenkopf-Anker



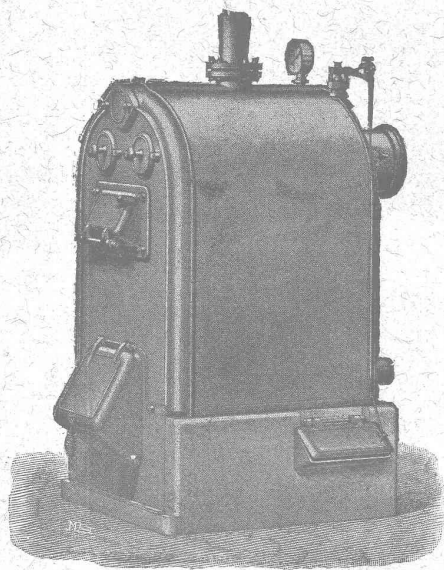
# SULZER FRÈRES

4618-3

Winterthur.

## Chauffages Centraux

de tous systèmes et grandeurs.



Exposition Internationale de Milan 1906 : Grand Prix.  
Exposition Nationale de Nuremberg 1906 : Médaille d'or.

Chauffages à eau chaude. — Chauffages à vapeur, à haute  
et basse tension. — Chauffages par étages.  
Chauffages pour serres. — Chauffages à distance.

Installation d'eau chaude pour bains.  
Cuisines à vapeur. — Buanderies à vapeur.  
Appareils à désinfection et de stérilisation.