

Constructions pour la Fête fédérale de gymnastique, à Lausanne, en juillet 1909

Autor(en): [s.n.]

Objektyp: **Article**

Zeitschrift: **Bulletin technique de la Suisse romande**

Band (Jahr): **35 (1909)**

Heft 16

PDF erstellt am: **12.07.2024**

Persistenter Link: <https://doi.org/10.5169/seals-27585>

Nutzungsbedingungen

Die ETH-Bibliothek ist Anbieterin der digitalisierten Zeitschriften. Sie besitzt keine Urheberrechte an den Inhalten der Zeitschriften. Die Rechte liegen in der Regel bei den Herausgebern. Die auf der Plattform e-periodica veröffentlichten Dokumente stehen für nicht-kommerzielle Zwecke in Lehre und Forschung sowie für die private Nutzung frei zur Verfügung. Einzelne Dateien oder Ausdrucke aus diesem Angebot können zusammen mit diesen Nutzungsbedingungen und den korrekten Herkunftsbezeichnungen weitergegeben werden. Das Veröffentlichen von Bildern in Print- und Online-Publikationen ist nur mit vorheriger Genehmigung der Rechteinhaber erlaubt. Die systematische Speicherung von Teilen des elektronischen Angebots auf anderen Servern bedarf ebenfalls des schriftlichen Einverständnisses der Rechteinhaber.

Haftungsausschluss

Alle Angaben erfolgen ohne Gewähr für Vollständigkeit oder Richtigkeit. Es wird keine Haftung übernommen für Schäden durch die Verwendung von Informationen aus diesem Online-Angebot oder durch das Fehlen von Informationen. Dies gilt auch für Inhalte Dritter, die über dieses Angebot zugänglich sind.

FÊTE FÉDÉRALE DE GYMNASTIQUE, A LAUSANNE

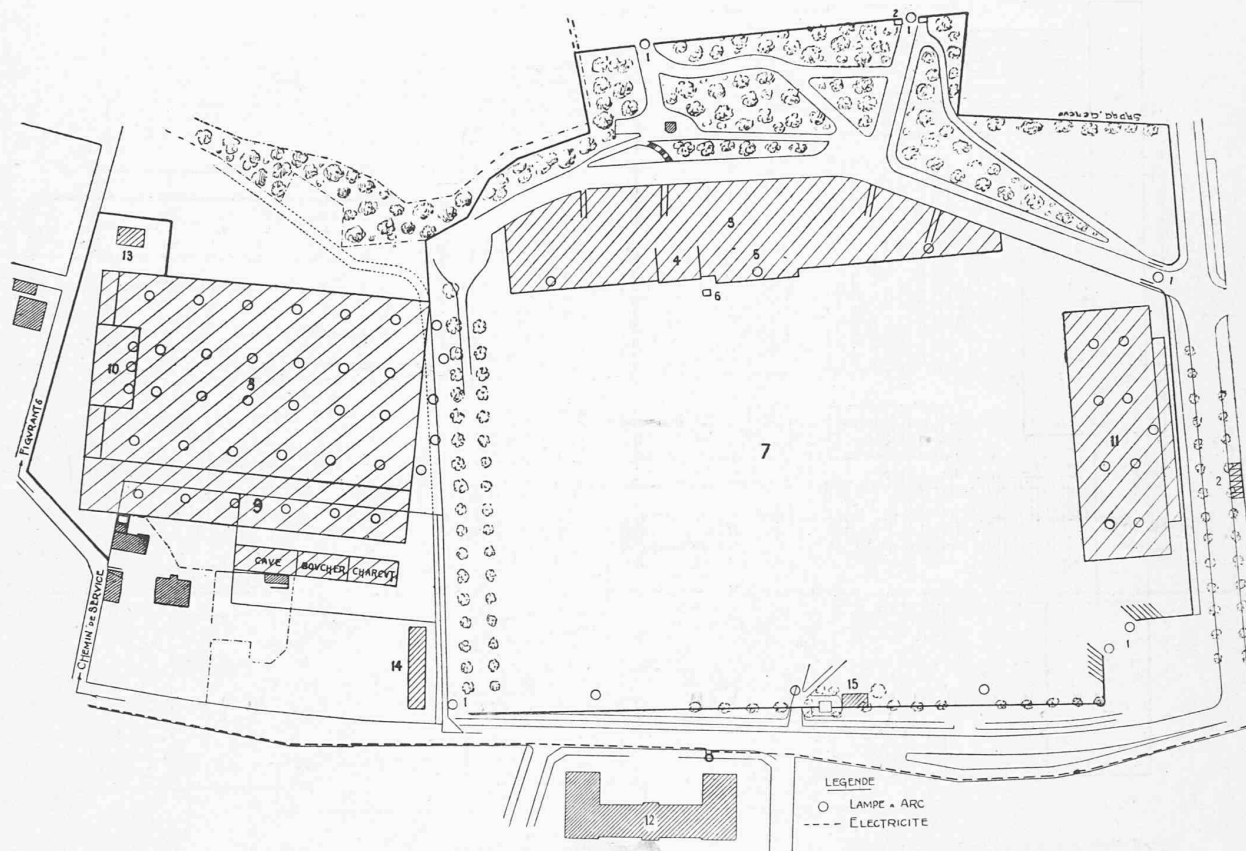


Fig. 1. — Plan général des constructions. — Echelle : 1 : 2500.

LÉGENDE : 1 = Entrées. — 2 = Caisses. — 3 = Gradins pour 5000 personnes. — 4 = Musique. — 5 = Tribune d'honneur. — 6 = Directeur des exercices. — 7 = Emplacement réservé aux exercices, 31 500 m². — 8 = Grande cantine, 9000 places, 10 620 m². — 9 = Cuisines, 2400 m². — 10 = Podium, 480 m². — 11 = Cantine à bière, 4000 places, 3300 m². — 12 = Collège de Beaulieu. — 13 = W.-C. personnel. — 14 = W.-C. payants. — 15 = W.-C. publics et payants.



Fig. 2. — Vue intérieure de la cantine.

défectueux, insuffisant. — Au service de la Pédiatrie, relations trop faciles entre les « bébés infectés » et « non infectés ». — Le local de consultation pour « bébés douteux » est superflu, ceux-ci n'étant forcément déclarés tels qu'après la consultation. — Aux services généraux la surface de la cuisine est trop restreinte. (A suivre).

Constructions pour la Fête fédérale de gymnastique, à Lausanne, en juillet 1909.

Cette fête qui a réuni plus de 12 000 gymnastes venant de tous les points de la Suisse a nécessité des travaux et des aménagements qu'il paraît intéressant de communiquer aux constructeurs.

FÊTE FÉDÉRALE DE GYMNASTIQUE, A LAUSANNE

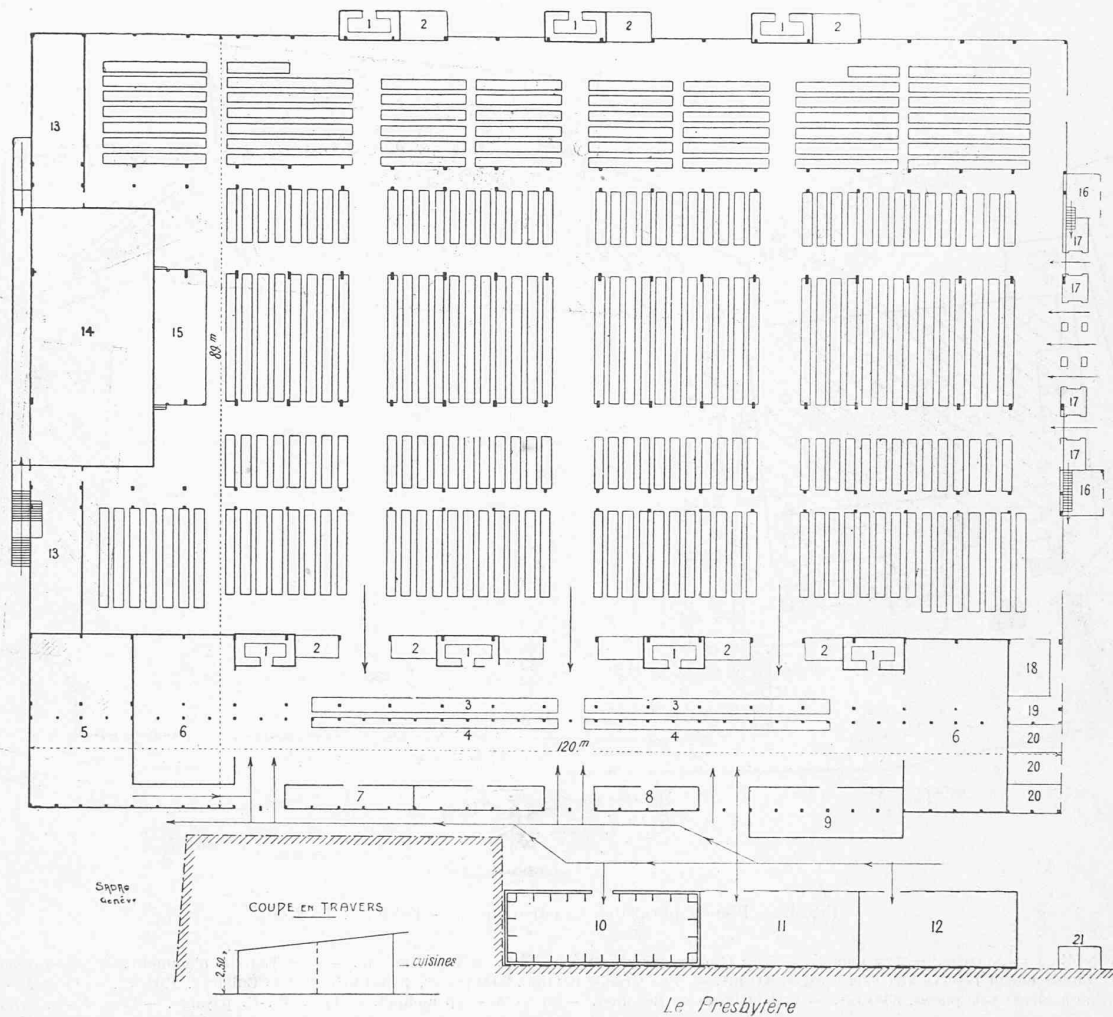


Fig. 3. — Plan de la grande cantine. — Echelle : 1 : 800.

LÉGENDE : 1 = Buffet. — 2 = Rinçage. — 3 = Tables à servir. — 4 = Tables à découper. — 5 = Légumes. — 6 = Laveries. — 7 = Couteaux. — 8 = Pain. — 9 = Epicierie. — 10 = Cave. — 11 = Boucherie. — 12 = Charcuterie. — 13 = Vestiaires. — 14 = Podium. — 15 = Estrade musicale. — 16 = Billets. — 17 = Echoppes. — 18 = Subsistance bureau. — 19 = Corps de garde, téléphone. — 20 = Bureaux. — 21 = Transformateurs.

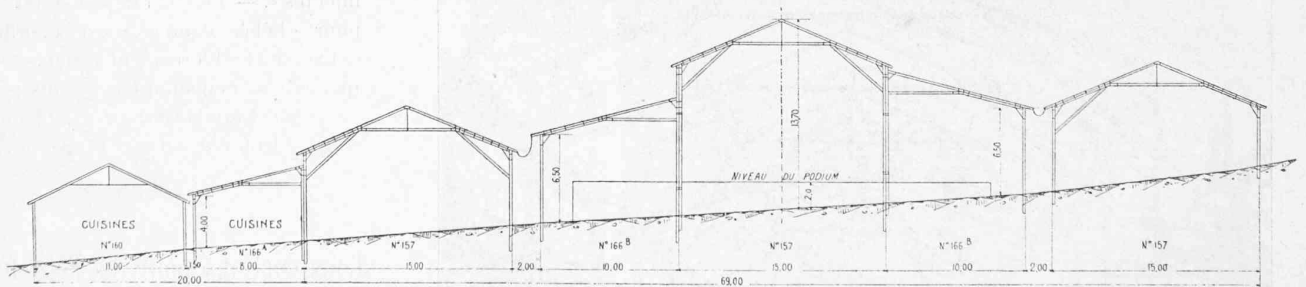


Fig. 4. — Coupe en travers de la cantine. — Echelle 1 : 500.

Le plan de situation montre les dispositions adoptées pour l'utilisation de la place de Beaulieu (Fig. 1).

Le côté est de la place a été réservé pour une cantine à bière, et la grande halle de fête a été placée au fond de la place, à l'ouest, afin de ménager entre les deux bâtiments un espace de 32 000 m² pour les concours de gymnastique et les exercices généraux.

Devant cet espace, sur la partie formant amphithéâtre naturel, ont été édifiées les tribunes. Cinq portes d'entrée avec guichets donnaient accès à la place.

Le service important des cantines et cuisines se faisait par le moyen d'un chemin de service en dehors de la place de fête.

Cantine à bière. — A l'entrée est, côté de la ville, a été

construite une cantine à bière de 92 m. sur 32 m., soit 2944 m², plus une annexe pour le buffet de 62 m. sur 5 m. soit 310 m².

Cette cantine était surtout destinée à servir pour les concours en cas de mauvais temps et en second lieu devait être utilisée comme débit de bière. Le nombre des places était de 4000, mais on n'avait installé des tables et des bancs que pour 2000 seulement. Ces tables et bancs étaient mobiles, afin de pouvoir être remisés pour faire place aux exercices.

décoration d'entrée de la grande halle (Fig. 6).

Les illustrations ci-jointes donnent la vue des estrades et tribunes d'honneur construites à flanc le coteau et pouvant recevoir 7000 places (Fig. 5).

Les cantines ont été fournies, en location seulement, par la maison L. Stromeyer & C^{ie}, à Kreuzlingen.

La halle de fête de 12 000 places a coûté avec les tables, annexes et montage, Fr. 65 000. La cantine à bière de 2000 places assises et 2000 debout, Fr. 10 000.

La dépense totale nécessitée par ces installations, en y

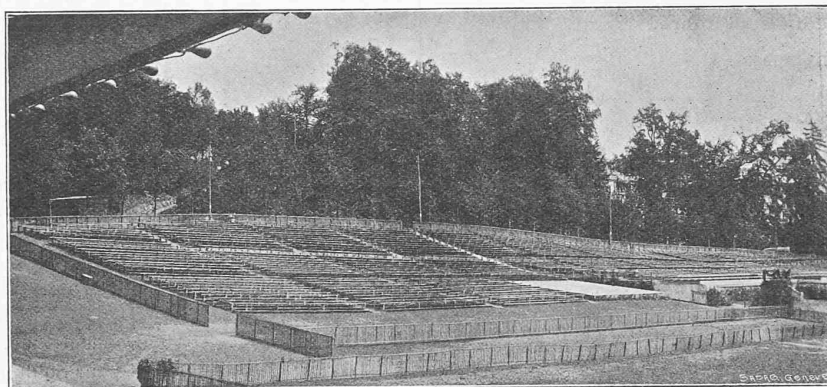


Fig. 5. — Les gradins.

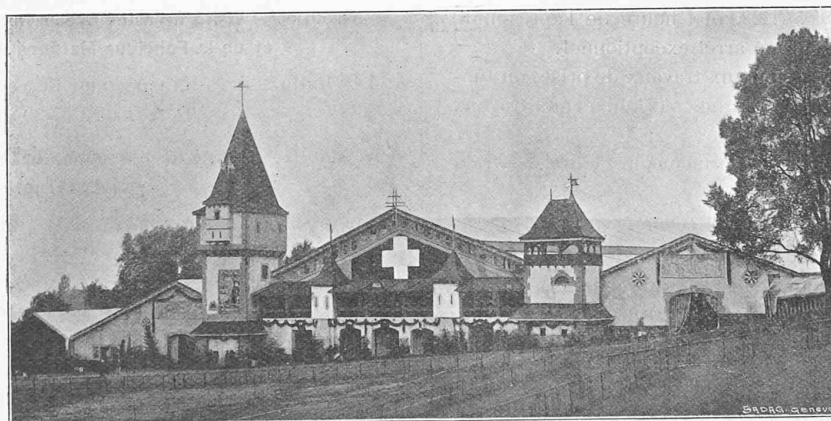


Fig. 6. — L'entrée de la cantine.

Fête fédérale de gymnastique, à Lausanne.

Halle de fête. — Cette halle mesurant 120 m. de long sur 90 m. de large, soit 10 800 m², était agencée en tables et bancs pour 10 000 places assises. Des annexes ont été construites pour les cuisines, annexes mesurant 120 m. sur 20 m. soit 2400 m²; puis à une certaine distance, l'on a élevé les caves en parois doubles isolées de sciure, de 23 m. sur 8 m., soit 184 m², avec casiers agencés pour 50 000 bouteilles. Une autre annexe, de 47 m. sur 8 m., soit 376 m², servait à la boucherie et à la charcuterie (Fig. 2, 3 et 4).

Le podium servant aux représentations mesure 30 m. sur 16 m., soit 480 m²; sa hauteur moyenne est de 2 m. De chaque côté se trouve un vestiaire pour les figurants.

Signalons en passant, la pittoresque façade formant la

comprenant les travaux accessoires — amenées d'eau, éclairage électrique, W.-C., entrées, bureaux de caisses, clôtures, décoration intérieure, etc., s'élève à environ Fr. 115,000. La dépense est restée dans la limite des devis.

Toutes ces installations ont été construites dans un délai de deux mois.

Le comité des constructions était présidé par M. Francis Isoz, architecte, qui a élaboré la disposition générale de la place et les plans des cantines, ainsi que la grande façade du hall qui a été décorée par M. O.-A. Briffod, artiste-peintre. M. F. Baud, entrepreneur, vice-président, auquel étaient adjoints M. Ch. Braun, architecte, et M. H. Bobaïng, secrétaire, ont dirigé l'exécution.