

Objektyp: **Advertising**

Zeitschrift: **Bulletin technique de la Suisse romande**

Band (Jahr): **35 (1909)**

Heft 18

PDF erstellt am: **12.07.2024**

### **Nutzungsbedingungen**

Die ETH-Bibliothek ist Anbieterin der digitalisierten Zeitschriften. Sie besitzt keine Urheberrechte an den Inhalten der Zeitschriften. Die Rechte liegen in der Regel bei den Herausgebern.

Die auf der Plattform e-periodica veröffentlichten Dokumente stehen für nicht-kommerzielle Zwecke in Lehre und Forschung sowie für die private Nutzung frei zur Verfügung. Einzelne Dateien oder Ausdrucke aus diesem Angebot können zusammen mit diesen Nutzungsbedingungen und den korrekten Herkunftsbezeichnungen weitergegeben werden.

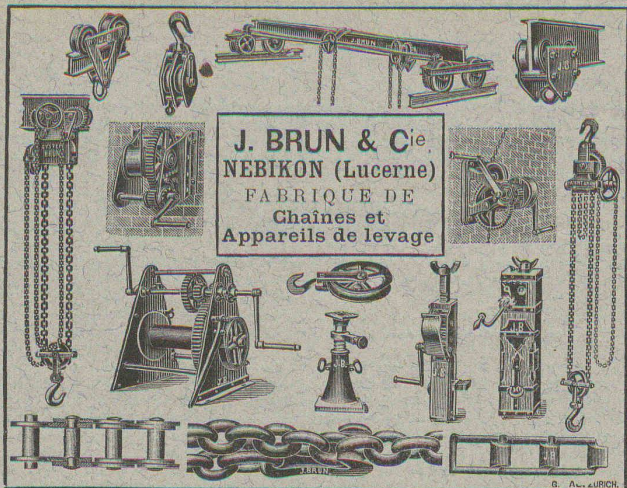
Das Veröffentlichen von Bildern in Print- und Online-Publikationen ist nur mit vorheriger Genehmigung der Rechteinhaber erlaubt. Die systematische Speicherung von Teilen des elektronischen Angebots auf anderen Servern bedarf ebenfalls des schriftlichen Einverständnisses der Rechteinhaber.

### **Haftungsausschluss**

Alle Angaben erfolgen ohne Gewähr für Vollständigkeit oder Richtigkeit. Es wird keine Haftung übernommen für Schäden durch die Verwendung von Informationen aus diesem Online-Angebot oder durch das Fehlen von Informationen. Dies gilt auch für Inhalte Dritter, die über dieses Angebot zugänglich sind.

Ein Dienst der *ETH-Bibliothek*  
ETH Zürich, Rämistrasse 101, 8092 Zürich, Schweiz, [www.library.ethz.ch](http://www.library.ethz.ch)

<http://www.e-periodica.ch>



**ARBRES DE TRANSMISSION**  
en acier comprimé et tourné, poli.

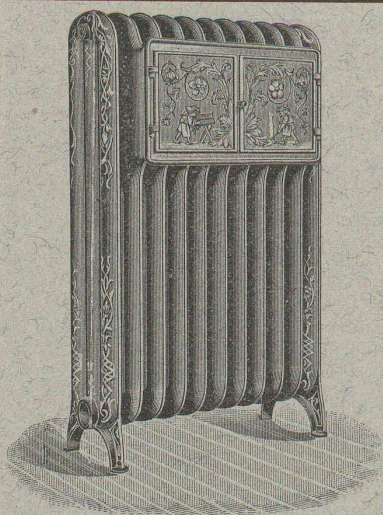


**Montandon & Cie S.A. Bienne**

Fers et Aciers étirés de précision sur tous



Aciers laminés à froid jusqu'à 180 <sup>m</sup>/<sub>m</sub> de largeur



**Ele PÆRLI & Cie**  
\* BIENNE 3784 LAUSANNE \*

**Chauffages centraux**  
de tous les systèmes.

**Installations sanitaires**

**Excellentes références.**

ENTREPRISES GÉNÉRALES  
de VITRERIE en tous genres.  
Atelier spécial de Vitraux d'Art.  
ENCADREMENTS 5330

**P. CHIARA**  
Pl. St-Laurent, Lausanne.  
Verres de toutes sortes en gros et détail.

**FERMETURES**  
automatiques à rouleaux  
EN TÔLE ONDULÉE  
**FR. GAUGER À ZÜRICH**

207

**Aif. DIENER & Co, ZURICH II**

Agents généraux pour la Suisse

de 5407

✱ la Fabrique de Porcelaine à Hermsdorf, S. A. ✱

Spécialités : Isolateurs pour haute et basse tension en porcelaine dure.

✱ ✱ Adt Frères, Société anonyme, Ensheim. ✱ ✱

Tubes isolateurs : avec armature de laiton ; avec armature de tôle d'acier plombée ; avec armature d'acier sans soudure ; sans armature de métal.

✱ ✱ F.-W. Busch, Lüdenscheid. ✱ ✱

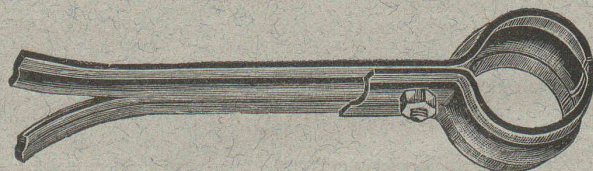
Interrupteurs, commutateurs, douilles, coupe-circuits, etc.

**Ing. V. Tedeschi & Cie, Société anonyme, à Turin.**

Câbles et fils électriques.

**Deutsch-oesterr. Mannesmannröhren-Werke, Düsseldorf**

Tuyaux Mannesmann en acier sans soudure, pour conduite d'eau et du gaz ; poteaux pour le transport de l'énergie électrique. Tuyaux avec soudure.



**Max SCHMIDT & Cie** Place St-Laurent 25 et Terreaux 2  
LAUSANNE

Concessionnaires de la vente en Suisse des 5045

**COLLIERS NORMAUX**

N° 5 A,

pour INSTALLATIONS de CHAUFFAGES CENTRAUX

Société Anonyme UNION, à BIENNE (Suisse).

Première Fabrique Suisse de CHAINES SOUDÉES  
par procédé électrique breveté.  
CHAINES en TOUS GENRES



pour l'Industrie et l'Agriculture.

CHAINES CALBRÉES & ÉPROUVÉES de la plus haute résistance  
pour Grues et Monte-Charges.

N.B. — La chaîne courante n'est vendue que par les marchands de fer.

# C. OECHSLIN zum MANDELBAUM, SCHAFFHOUSE

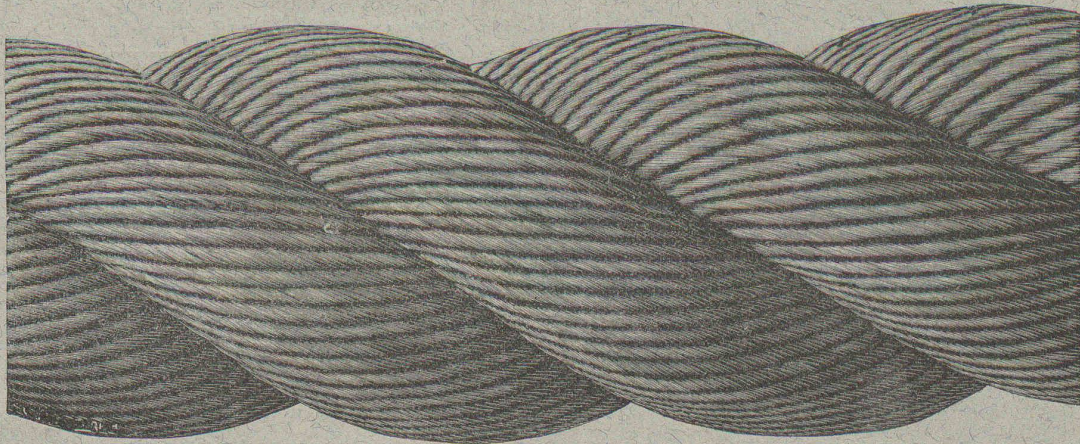
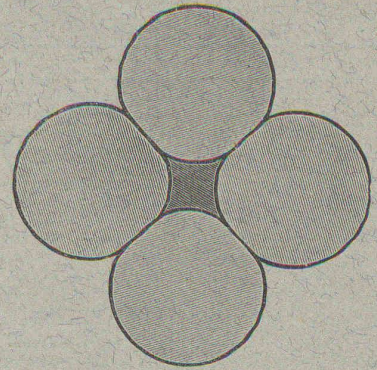
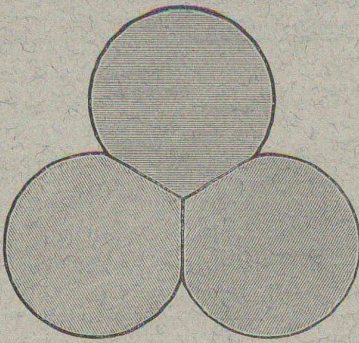
**CORDES pour TRANSMISSIONS**  
à 3 et 4 torons

*en chanvre de Manille*  
*en chanvre badois teillé*  
*en coton Louisiane et Jumel.*

SPÉCIALITÉ: 5312-4

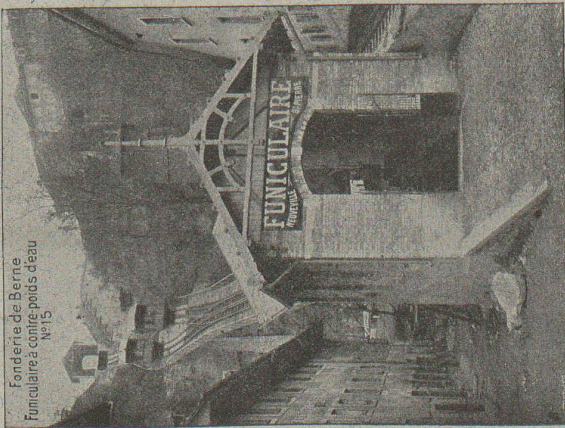
**Cordes en coton**  
pour selfacteurs.

**MONTEURS INSTRUITS A DISPOSITION**



## SOCIÉTÉ DES USINES de Louis de ROLL

SUCCURSALE : FONDERIE de BERNE. Fournit :



Fonderie de Berne  
Funiculaires contre-poids d'eau  
N°15

**Appareils de levage** : Ponts roulants, Grues pivotantes fixes et sur chariots. Commande à bras ou électrique. Monte-charges hydrauliques, électriques ou à courroie.

**Matériel de chemins de fer** : Ponts tournants et Chariots transbordeurs pour wagons et pour locomotives, commandés à bras, par machines à vapeur ou par moteurs électriques.

**Branchements et croisements** pour voies étroites et voies normales, pour rails Vignol et rails à gorge.

**BARRIÈRES** avec ou sans arrêts et sonneries.  
**Superstructures à crémaillères. Chemins de fer funiculaires.**

(Freins brevetés). Depuis le commencement de 1898 la Fonderie de Berne a fourni 60 funiculaires.

**Barrages**, installations métalliques et mécaniques pour barrages (vannes, écluses, grilles, treuils, etc.).

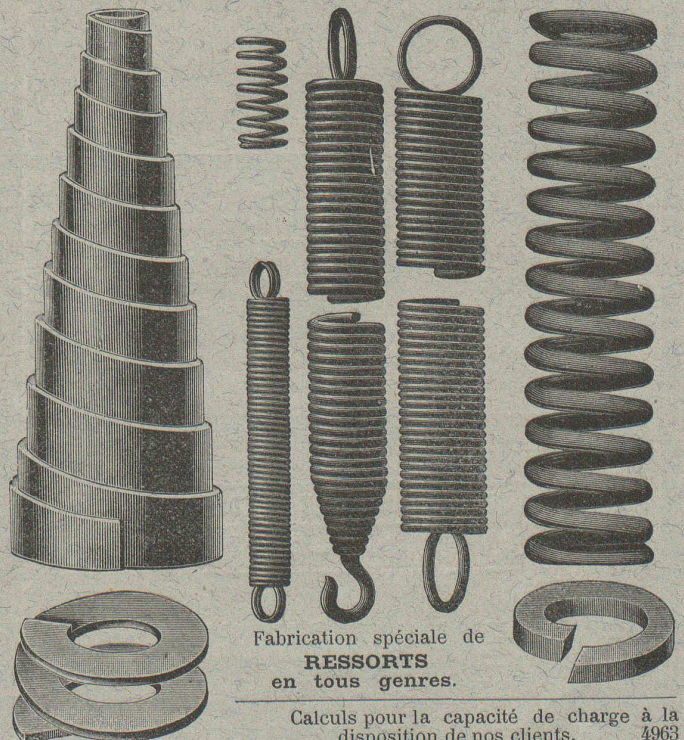
**Machines pour la fabrication des briques en ciment**

Renseignements sur des installations faites, références, projets et devis sont à disposition

### BREVETS D'INVENTION

MARQUES DE FABRIQUE. DESSINS-MODÈLES.  
OFFICE GÉNÉRAL, FONDÉ EN 1888 LA CHAUX-DE-FONDS.

**MATHEY-DORET** Ingr<sup>Conseil</sup>



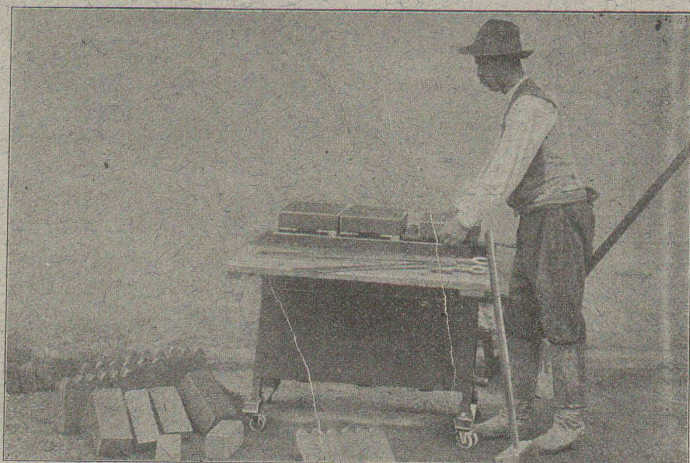
Fabrication spéciale de  
**RESSORTS**  
en tous genres.

Calculs pour la capacité de charge à la disposition de nos clients. 4963

Acier de toute première qualité. — Trempe égale et exacte.

**Baumann Frères, Ruti (Zurich).**

# ED ANCI L I O N & C I E L A U S A N N E T R A N G I L L O N & C L A U S A N N E



**NOUVEAUTÉ PRATIQUE**  
pour chaque entrepreneur et pour les maisons  
travaillant en ciment.

Machine transportable pour la fabrication de matériaux  
de construction en ciment, chaux, sable, scories, etc.

Modèle 1909. — Brevet VILLA + N° 44,052.

**Pratique — Simple — Economique**  
**Solide — Productive — Transportable**

Production journalière jusqu'à 3000 pierres en ciment.

Le fonctionnement de la machine n'exige qu'un seul homme.

Plus pratique que toutes les autres machines similaires.

Prospectus sur demande.

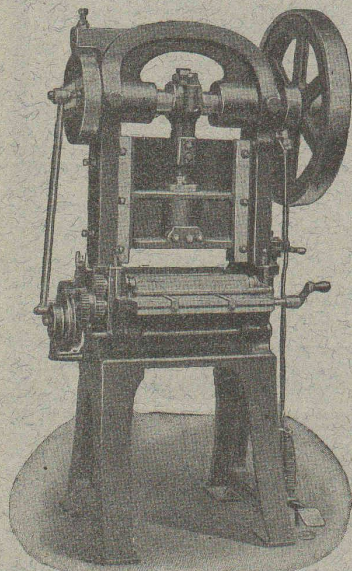
5399

(H 5686 Q)

TÉLÉPHONE N° 3901.

**VILLA Frères**, entreprise de constructions  
BALE Missionsstrasse, 65 BALE

## ALFRED RUBIN, Ingénieur, Zürich I. Bahnhofstrasse, 94.

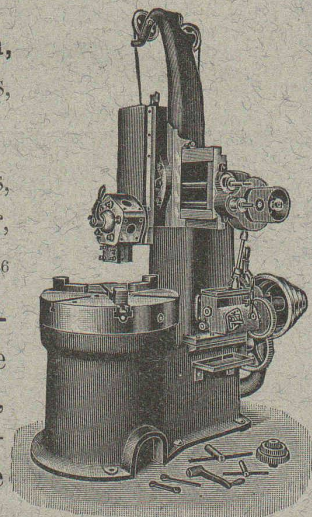


1. **Presses à excentrique et à friction**,  
Presses à emboutir, Balanciers, Laminoirs,  
Cisailles, Tours à repousser et à lisser, etc.

2. **Machines-Outils modernes**. Tours divers,  
Etaux limeurs, Machines à fraiser, percer,  
meuler, affuter, etc.

5016

3. **Matériel pour chemins de fer et tramways**,  
fil de fer et d'acier galvanisé, fil de  
cuivre. Ressorts pour wagons. Pièces forgées,  
arbres en acier nickelé, aiguillages et croise-  
ments en acier maganese. Installation complète  
d'atelier et d'outillage pour tramways.



## POUTRES SIEGWART

Plancher en béton armé, consistant en poutres creuses fabriquées  
séparément à l'avance dans nos usines à Lyss et mises sur place l'une à côté de l'autre.  
**Pose très simple, sans coffrage, ni échafaudage**, par conséquent point de  
danger d'un décaissement prématuré.

5270

Possibilité de charger les planchers **immédiatement après la pose des**  
**poutres**, per-

mettant ainsi un  
avancement des  
travaux **sans re-**  
**tard.**

**Grande sécurité contre l'in-**  
**cendie et ac-**  
**tion isolante au point de vue de la tem-**  
**pérature et du son.**

Devis gratuits à disposition.

Production annuelle : 30 à 50,000 m<sup>2</sup>.

**G. & A. BANGERTER** Fabrique de pro-  
duits en ciment.

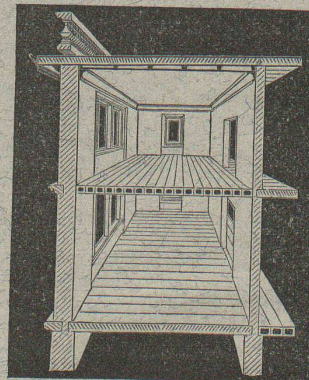
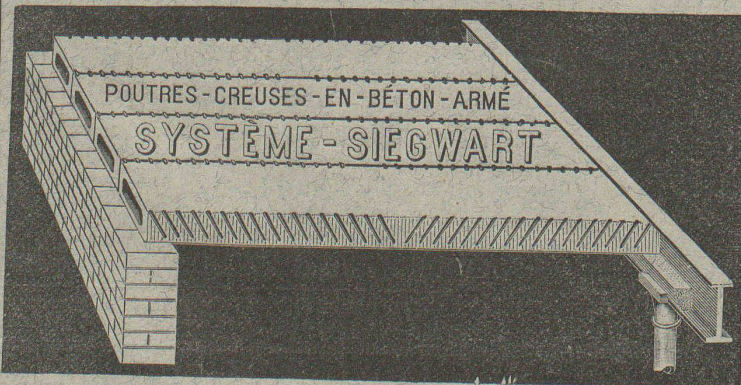
**LYSS (Berne).**

Seuls concessionnaires pour les cantons de Bâle, Soleure,  
Berne et la Suisse romande.

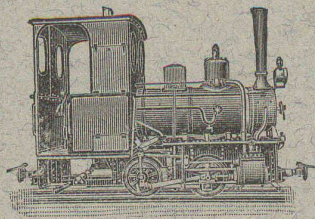
Représentant pour les cantons de Vaud, Valais et Genève :

**M. H. BANGERTER fils,**

bureau Alf. ECOFFEY, gare du Flon, LAUSANNE



Le plus ancien et plus éprouvé des systèmes de béton armé, fabriqués machinalement.



V  
E  
N  
E  
T  
E

Société Suisse pour matériel de chemins de fer portatifs et fixes

# Orenstein & Koppel

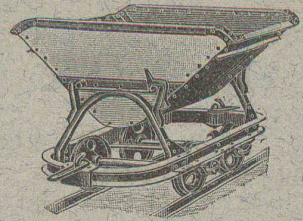
ZURICH I. St-Urbangasse, 4 (Theaterstrasse)

Rails, voies, changements de voie, plaques tournantes, wagnonnets de toute sorte, locomotives, locomobiles, dragues.

ENTREPOTS A RENENS

4603

L  
O  
C  
A  
T  
I  
O  
N



5256

**Montbaron & Co**  
NEUCHÂTEL  
Fabrication de **LICHES.**  
AUTOTYPIC, ZINCOGRAPHIE,  
TROIS COULEURS,  
PHOTOGRAVURE  
MODERNE,  
XYLOGRAPHIE,  
CALVANOS.

Représentant à Lausanne:

A. Nicole, rue de la Tour, 16.

MANUFACTURE  
de **CAOUTCHOUC**  
V<sup>ve</sup> de **H. SPECKER**  
ZURICH

### Spécialités :

Tuyaux en CAOUTCHOUC pour conduites d'eau, acide, air, gaz, etc. 3801

Tuyaux à spirale. Tuyaux de chanvre avec ou sans couche de caoutchouc à l'intérieur

**ARTICLES POUR JOINTS**  
Feuilles en caoutchouc dans toutes les qualités. Anneaux, rondelles, tampons, clapets, soupapes, etc., en caoutchouc. Fibre en feuille, Ebonite et Amiante.

**GANTS ET TABLIERS D'AMIANTE** pour fonderies.  
**BACHÉS & COUVERTURES** de chevaux imperméables.

**Louis PERRIER**  
GENÈVE - 7, Rue du Vuache, 7 - GENÈVE  
*Entrepreneur de maçonnerie et béton armé.*

Spécialité de blocs creux en béton armé pour construction de villas, ateliers, etc., etc.

Béton armé système Münch, pour planchers, ponts, réservoirs, fondations, etc. 5350

## A. MOREL

### ATELIER D'HÉLIOGRAPHIE

LAUSANNE - Valentin, 65 - LAUSANNE

Héliographies négatives, positives, sépias.

#### INSTALLATION ÉLECTRIQUE

Appareils pneumatiques.  
(Dimensions : 1 mètre x 3 mètres.)

Fourniture des **Papiers** et **Toiles** héliographiques.

#### Procédé à sec.

Tirages sur n'importe quel papier, toile, carton, etc., en toutes couleurs (noir, bistre, bleu, etc.)  
Plus de retrait. - Grande rapidité d'exécution. - Papiers inaltérables.

Renseignements, prix-courants, échantillons envoyés de suite sur demande.

TÉLÉPHONE 327

TÉLÉPHONE 327

## ASCENSEURS ET MONTE-CHARGES

électriques, hydrauliques, à transmission.

### Schindler & C<sup>ie</sup>, Lucerne.

Bureau et atelier à Lausanne, rue St-Roch, 3 et 5,

A. GUÉNOUD, ingénieur, représentant.

Maison  
**DE CONFIANCE**  
fondée en 1874.

Commande par bouton

Commande par corde

Commande par volant, etc.

Marche  
silencieuse.

Grande vitesse:  
jusqu'à  
2 m. par seconde.

Parachute infallible.

Derniers modèles  
américains.

1500 installations  
en fonction.



Renseignements, Dessins, Devis et Prix - courants  
gratuits sur demande.

De **VALLIERE & SIMON**, ingénieurs civils, 1, Place Cathédrale LAUSANNE

# BÉTON ARMÉ

Système de VALLIÈRE. — Brevet Suisse 20,148.

Projets et études de: Ponts, planchers, sommiers, colonnes, réservoirs, cuves de gazomètres, silos, fondations, toitures, tuyaux, canaux, etc.

Représentants pour la Suisse et la France du système **MELAN** pour ponts en béton armé.

Renseignements et devis gratuits.

4895

Concessionnaires: F. Riondel & Fils, Genève. E. Bellorini, Lausanne. Chollet & Cie, Vevey et Montreux.

## L. BECK-WELTY

Ancien atelier Albert Pamblanc.

5144

6, Place du Pont LAUSANNE Place du Pont, 6.

Entreprise spéciale de **COUVERTURES** en Ciment Ligneux.

Installation et vérification de Paratonnerres. Ferblanterie et Couverture pour bâtiments. Plomberie. Appareillage pour eau et gaz  
Téléphone N° 1507.

## Emulsion bitumeuse

seul produit permettant de garantir une

### Étanchéité absolue

de tout enduit par son adjonction au mortier.

Le mortier au bitume s'emploie comme le mortier de ciment ordinaire.

Le mortier au bitume est absolument étanche.

Le mortier au bitume est le meilleur enduit isolant pour maçonnerie et béton

Le mortier au bitume n'a pas de retrait et ne se fendille pas.

Le mortier au bitume résiste aux acides.

Le mortier au bitume s'emploie par les températures les plus basses.

Le mortier au bitume empêche les exsudations alcalines et l'apparition du mûre pleureur.

Le mortier au bitume adhère parfaitement.

Références de premier ordre. — Résultats garantis.

Schweiz. Bitumenwerk Dietikon - Zürich

Représentant pour les cantons de Genève, Vaud, Valais, Fribourg et la zone :

**S. de MOLLINS**, Ingén., LAUSANNE

Prospectus et renseignements gratuits. - Téléphone N° 433

Se méfier des imitations de mauvais aloi. 4938

### Matériaux isolants de tout genre pour Constructions

CARTONS BITUMÉS - PAPIERS pour COUVERTURE  
VÉRITABLE CIMENT LIGNEUX de qualité supérieure.  
Marque: C. Schmidt & Cie, Hirschberg. 5169

CARTON FEUTRE ISOLANT - CARBOLINÉUM, etc.  
Tous les matériaux pour la Couverture en Ciment ligneux.

**Meynadier & Cie, Zurich V**

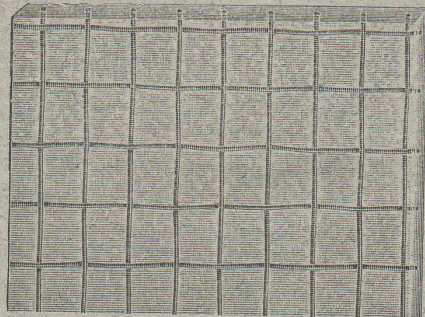
## LE MEILLEUR VERRE ARMÉ

est, sans contredit, celui de

**ST-GOBAIN**

parce qu'il s'est partout montré réfractaire aux influences du feu (incendie), de la gelée, de la neige, de la glace et de la chaleur du soleil.

Les expertises officielles ont donné les meilleurs résultats au verre armé de St-Gobain.



Les expertises officielles ont donné les meilleurs résultats au verre armé de St-Gobain.

Meilleures références de la Suisse et de l'étranger sont à disposition elles sont relatives à l'emploi du verre armé de St-Gobain pour vestibule de gare de chemin de fer, fabriques, cours intérieurs, etc., où il est aussi particulièrement estimé à cause de la couleur blanche. (5247)

### Dalles armées.

On les emploie à l'épaisseur de 15, 20, 25, 30, 35 mm., en unies et en quadrillées.

Les représentants :

**RUPPERT, SINGER & Cie, ZURICH**

Commerce de verre,

le livrent rapidement directement des usines et à bon marché et tiennent même pour petites commandes en verre armé pour toitures et en Dalles un choix bien assorti.

## GEO. SCHULE, Ingénieur.

GENÈVE — 53, rue du Stand, 53 — GENÈVE

BUREAU TECHNIQUE  
CONSTRUCTIONS MÉTALLIQUES

ET  
BÉTON ARMÉ

Système brevet suisse N° 32104.

ÉTUDES et PROJETS: Planchers, sommiers, toitures, fondations, ponts, etc., etc.

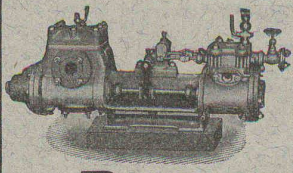
Nombreuses références à disposition.

EXPERTISES

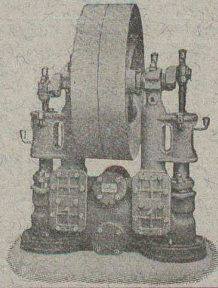
# WEISE & MONSKI, HALLE s. S.

Fondée en 1872. - Télégr. Weisens-Hallesaale. - Env. 900 ouvriers.

Représentant pour la Suisse :  
G.-A. Bourgeois-Richter, Ing.  
5, Breitingenstr., ZÜRICH II.



5153



## Pompes

de tout genre.

Spécialité depuis 30 ans.

Pompes à vapeur Duplex.

Premières références. Livraison immédiate.

# E. BECK

PERLES, près BIENNE

Télégrammes: PAPPBECK

Téléphone.

FABRIQUE POUR:

Carton bitumé. — Ciment ligneux.

PLAQUES d'ASPHALTE pour Isolations en tous genres.

TAPIS D'ISOLATIONS — GOUDRON MINÉRAL RAFFINÉ

TRINIDAD ÉPURÉE 5269

Tous les produits d'Asphalte et de Goudron.

# Düsseldorfer Röhrenindustrie

Düsseldorf-Oberbilk,

recommande ses

4913

## Tuyaux en fer forgé

jusqu'à 1500 mm. de diamètre, droits et courbés, pour

Conduites de vapeur, d'eau, de turbines, installations hydrauliques, installations de condensation, etc.,

avec tous les

joints, toutes les pièces d'assemblage nécessaires.

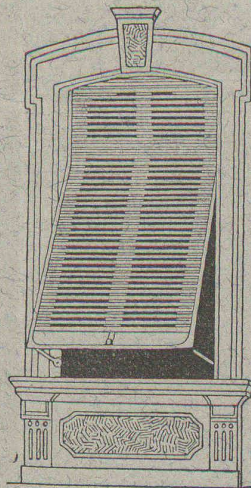
Représentant pour la Suisse.

G.-A. BOURGEOIS-RICHTER, Ing<sup>r</sup> 5, Breitingenstrasse,  
ZÜRICH II.

# W. BAUMANN, Horgen.

Manufacture de Jalousies en Bois.

Le plus ancien établissement de ce genre en Suisse. — 170 ouvriers. 5039



VOLETS à ROULEAUX  
STORES à LAMES PRISMATIQUES

avec AXES EN FER A-RESSORTS

Marquises, Persiennes, Paravents

Exécution en Red-Pine américain,  
en bois du nord  
ou en bois indigène.

REPRÉSENTANTS:

MM. RAMELET Frères, place du Flon,  
M. Louis WÄKERLIN, rue de Bourg, 18  
Lausanne.

M. Jérôme DUCHOSAL, rue Necker 11,  
Genève.

Emile PIROUE, 85, Temple Allemand,  
Chaux-de-Fonds.

Même maison: PARIS, 8, rue Abel,  
avec usine à MELUN (S. et M.)

# A. ARNAUDEAU

Métreur-vérificateur.

Professeur de stéréotomie au Technicum et à l'Ecole de Métiers.

AVANT-MÈTRES — o — DEVIS ESTIMATIFS ET A FORFAIT

MÉMOIRES — ATTACHEMENTS — SITUATIONS

CONSULTATIONS TECHNIQUES

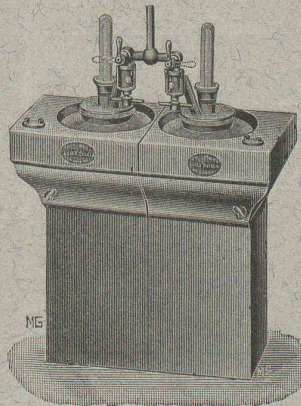
SURVEILLANCE DE TRAVAUX

Rédaction de cahiers de charges, marchés, conventions, etc.

EXPERTISES — ARBITRAGES 5022

12, Rue de la Croix-d'Or,

GENÈVE



Appareils à gaz acétylène  
et générateurs multiples.

Brevet N° 35,993.

Seul constructeur:

Usine Decker, Neuchâtel (Suisse).

Approuvés par le Département  
fédéral des chemins de fer.

Adoptés par les Compagnies:

Yverdon-Ste-Croix (mars 1906)

et

Lausanne-Ouchy (mai 1907)

pour le matériel roulant, locomotives  
et voitures. 4461

Prospectus à disposition.

# Chaux hydrauliques de Vallorbe.

(Société des Usines des Grands-Crêts).

## Zeugniss

Brig, den 25. Mai 1906.

Die Unterzeichnete bezeugt hiermit dass sämtlicher Kalk, der im Simplon-Tunnel in den Jahren 1898 bis 1906 Verwendung fand, von der

## Société des Usines des Grands-Crêts près Vallorbe

geliefert wurde.

Ausserdem freut es sie bezeugen zu können, dass die Kalkfabrik in allen Beziehungen ihren vertraglichen Verpflichtungen nachgekommen ist und zu Reklamationen nie Veranlassung gab.

Baugesellschaft für den Simplon-Tunnel

pp BRANDT, BRANDAU & Cie

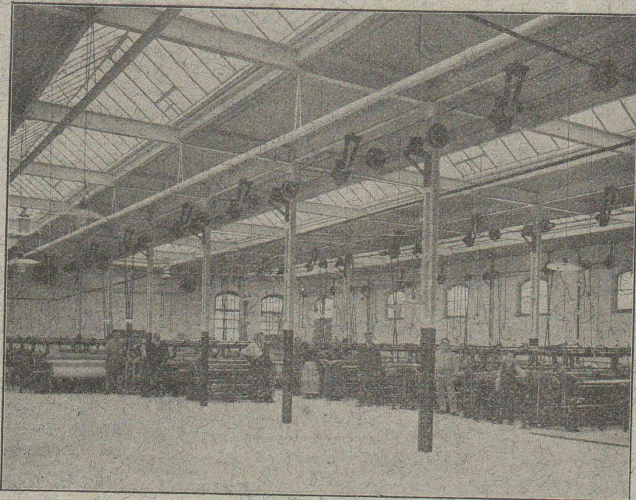
(Signé) E. LOCHER.

# PARQUETERIE D'AIGLE (Fondée en 1855)

**MILAN 1906 Diplôme d'honneur  
avec Médailles d'or**

Médaille d'or : 5276  
Yverdon 1894. Genève 1896. Vevey 1901.

Représentée : à Lausanne par M. J. MERLE, Maupas, 13,  
à Montreux par M. Alb. CHENEVAL, avenue Nestlé,  
à Genève par M. Claude MERLE, Chemin des Sources, 9.



## Nouvelles Toitures

pour Constructions industrielles

Brevet N° 23428

Toitures plates prenant jour d'en haut,  
avec dispositif d'aérage, très avantageux pour  
toutes constructions industrielles :

Système le plus rationnel pour :

Usines de constructions mécaniques et électriques.  
Ateliers. — Fonderies. — Industries textiles.  
Blanchisseries. — Teintureries. — Brasseries. — Halles  
à marchandises. Entrepôts. Marchés couverts, etc., etc.

AVANTAGES DU SYSTÈME :

1. Inconvient à toutes les orientations pour le jour, venant d'en haut.
2. Isolation parfaite et poids propre très léger.
3. Jour excellent, de grande intensité et uniforme avec dispositif d'aérage spécial.
4. Exécution rapide en toute saison et prix très modérés.
5. Meilleur système pour tous les climats, chauds et froids, même avec fortes chutes de neige.
6. Montage très facile et rationnel des supports et piliers de Transmissions.

Projets, devis et tous renseignements seront envoyés sur demande à MM. les Ingénieurs, Architectes, Entrepreneurs et Fabricants par les

Propriétaires du Brevet :

**SEQUIN & KNOBEL**

Ingén. civils pr Constructions industrielles modernes

RÜTI (Zürich).

Concessionnaires et Représentants :

**KOCH & C<sup>ie</sup>**, ci-devant E. Baumberger & Koch

Entreprise spéciale pr Toitures et Dallages pr Constructions industrielles,

BALE

# S. A. Gips-Union :: Zurich

Société de 24 fabriques Suisses de Plâtre réunies.

— Case postale 1054 —  
TÉLÉPHONE N° 5950

\* Bureau central à ZURICH \*

Adresse télégraphique :  
GIPSUNION ZURICH

➔ Pour la Suisse française s'adresser à S. A. GIPS-UNION, USINE DE BEX (Vaud). ➔

FABRICATION DE :

4889

Gypse blanc et à dégrossir.

Felsenite (gypse hydraulique) pour planchers sans joints, incombustibles et imperméables, meilleure couche de réception pour linoléum.

Gypse à mouler et Gypse d'Albâtre.

Gypse à semer pour l'agriculture.

Briques en gypse pour galandages insonores et légers.

Planchers de gypse en roseaux et en fibres de cocos pour

plafonds, revêtements, galandages, etc.

Matériaux isolants, secs, incombustibles.

Construction intérieure la plus salubre et prompte à toute saison.

Echantillons et prix franco sur demande.

Entreprise générale d'installations de chauffage

**A. CUÉNOUD, INGÉNIEUR**

St-Roch, 3 et 5 — LAUSANNE — St-Roch, 3 et 5

Chauffages centraux à eau chaude et vapeur  
basse pression.

Installations de cuisines d'hôtels et restaurants.

Buanderies. — Blanchisseries à vapeur. 5334

Cheminées de salon. — Calorifères. — Poêles.

➔ Prix-courant. — Devis et visite sur demande. ➔

Berlin 1907, Médaille d'Or et Prix d'honneur

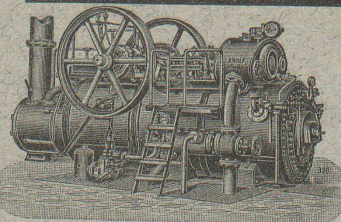
# R. WOLF

Magdebourg-Buckau

Représentant :

**W. THIELE**

Zurich.



**Demi-Fixes**

ET

**Locomobiles**

à vapeur saturée et à  
vapeur surchauffée  
de 10 à 600 chevaux.

**FORCE MOTRICE LA PLUS ÉCONOMIQUE POUR  
TOUTES LES BRANCHES DE L'INDUSTRIE**

Production 625,000 chevaux.



Fabrique lausannoise d'appareils de chauffage.  
**G. WEBER, constructeur**  
 ROUTE de MORGES, PETIT-PRÉLAZ  
 LAUSANNE 4812

**CHAUFFAGES CENTRAUX**

à eau chaude ou vapeur à basse pression.  
 CHAUFFAGES CENTRAUX LOCAUX (localisés à un seul appartement).

Installations complètes de cuisines d'hôtels  
 donnant une grande économie de combustibles.

Séchoirs, Bains, Buanderie perfectionnée, Brevet + 11466  
 CALORIFÈRES UNIVERSELS  
 Etudes techniques et devis sur demande.

**Emulsion Wunner au Bitume**



4524

rend le mortier de ciment imperméable.

Référence de douze années.

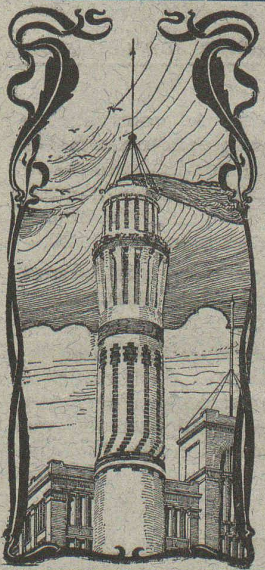
Représentant unique en Suisse :

**F. ECKERT & C<sup>ie</sup>**

ZURICH I, Bahnhofstrasse 73 a, ZURICH I

TÉLÉPH. 7175 CATALOGUES GRATUITS TÉLÉGR. BITUMEN

MÉFIEZ-VOUS DES IMITATIONS



**J. WALSER & Co**

ENTREPRISE DE CONSTRUCTIONS  
 WINTERTHUR

(Maison fondée en 1880).

SPÉCIALITÉS : 4722

Cheminées d'usines et de Chauffage.

Maçonneries de Chaudières  
 de tous systèmes.

Construction de Fourneaux  
 pour tous les services industriels.

Matériaux réfractaires en toutes  
 qualités.

Fabrique de Chauffage central et Poèlerie moderne

**C. SAMBUC FILS & Cie**  
 Lausanne.

CHAUFFAGES CENTRAUX  
 à eau chaude et vapeur à basse pression.

Calorifères - Thermosiphons élégants  
 pour appartements. 5295

Installations complètes de CUISINES d'HOTELS  
 Séchoirs, Bains et Buanderies, à forfait.

Calorifères Universels brevetés  
 avec régulateurs de tirage, + N° 25,968.

Exposition Internat. Milan 1906:  
 Diplôme d'Honneur et Médaille d'Or.  
 Etudes Techniques et Devis sur demande.



**CONCOURS**

pour exploitation à long terme de la Carrière de Sauquenil, à Roche, consistant en extraction de pierres brutes pour maçonnerie, moëllons bruts, têtus, piqués, libages et pierres concassées pour cailloutis.

Affaire sérieuse très importante, voie ferrée reliée aux C. F. F.

Prendre connaissance des conditions au bureau du Secrétaire de la Société anonyme des Carrières de Roche, M. G. Chamorel, entrepreneur, à Lausanne, d'ici fin courant.

**Ecole polytechnique fédérale, à Zurich.**

La chaire de **mécanique industrielle**, devenue vacante par le décès du titulaire, est mise au concours pour le 1<sup>er</sup> avril 1910.

Les offres, accompagnées d'un « curriculum vitae » et de certificats, doivent être adressées, avant le 23 octobre 1909, au soussigné qui donnera de plus amples renseignements à ceux qui en feront la demande.

Zurich, le 15 septembre 1909.

Le président du Conseil  
 de l'école polytechnique fédérale :  
 Dr R. GNEHM.

**Mise au concours de travaux.**

La Direction du 1<sup>er</sup> arrondissement des chemins de fer fédéraux met au concours les travaux de terrassements et de maçonnerie pour le pont-tournant de 20 m. de diamètre, des nouveaux dépôts de la gare de Lausanne.

Le dossier relatif à ces travaux est à consulter au 1<sup>er</sup> bâtiment d'administration des C. F. F., bureau 71, à la Razole, Lausanne, où l'on délivrera les formulaires de soumission.

Les offres cachetées et portant la suscription « Pont-tournant de 20 m. à Lausanne » devront parvenir à la Direction soussignée le 5 octobre 1909 au plus tard.

Lausanne, le 22 septembre 1909.

Direction du 1<sup>er</sup> arrondissement  
 des Chemins de fer fédéraux.

**ARCHITECTE**

Dessinateur-architecte, bien au courant de la construction et du chantier, cherche place stable; entrée de suite, longue pratique. Adresser les offres sous chiffres A B C 5386 à l'Indicateur Vaudois, rue Pépinet, 3, Lausanne.

**INGÉNIEUR-ÉLECTRICIEN**

sérieux et actif ayant plusieurs années de pratique dans travaux de bureau, direction de montage (force et traction), direction d'exploitation, bon administrateur, **CHERCHE ENGAGEMENT** pour de suite ou époque à convenir.

Parle français et allemand. Références de 1<sup>er</sup> ordre. S'adresser à l'Indicateur Vaudois sous 5422.

**Jeune architecte**

bon constructeur, bien recommandé, cherche place dans bureau d'architecture dans la Suisse française ou en France. (Z. 9714<sup>o</sup>) Offre sous chiffre Z. W. 10521, à Rudolf Mosse, Zurich.

**ENTREPRENEURS**

Technicien, conducteur de travaux 36 ans, marié, très sérieux, 16 ans de pratique dans bâtiments, routes, chemins de fer, canaux, etc., connaissant à fond la direction des travaux ainsi que les plans, devis, décomptes et tous les travaux de bu-

reau, ayant les meilleurs certificats et recommandations, cherche association avec entrepreneur ou succession d'entreprise de préférence dans la Suisse française.

S'adresser sous X 3975 L, à Haenstein & Vogler, Lausanne.

Les propriétaires du brevet suisse Escames et Moriones, N° 42063, du 25 septembre 1907 pour: « Machine pour la reproduction des sons », désirent entrer en relation avec des fabricants suisses, en vue de la fabrication de l'article breveté, et seraient disposés à céder des licences d'exploitation ou à vendre leur brevet.

Prière d'adresser les offres ou propositions à Monsieur E. Imer-Schneider, ingénieur-conseil, 8, boulevard James Fazy, à Genève, qui les transmettra volontiers à qui de droit.

Le propriétaire du brevet suisse Ch. Renard, N° 30021, du 19 septembre 1903 pour: « Train de véhicules », désire entrer en relation avec des fabricants suisses, en vue de la fabrication de l'article breveté, et serait disposé à céder des licences d'exploitation ou à vendre son brevet.

Prière d'adresser les offres ou propositions à Monsieur E. Imer-Schneider, ingénieur-conseil, 8, boulevard James Fazy, à Genève, qui les transmettra volontiers à qui de droit.

**GRILLES PLIANTES**

**LOUIS ZWAELLEN**  
CONSTRUCTEUR  
MALLEY LAUSANNE

Manufacture de Papiers.  
**J.-G. STOUKY, Lausanne.**  
Gare du Grand-Pont L.-O.  
Spécialité de papiers pour  
Ingénieurs, 5252  
Architectes, Entrepreneurs.

Elekt. Glühlampenfabrik

**AARAU, SUISSE**

**FONTE CASSEE**

FACILE A BRASER SUR SIMPLE FORGE AU CASTOLIN  
SOLIDITE = Fonte neuve. DÉPENSE : 1-3 cts. p. cm<sup>2</sup>  
Sous fabricants: WASSERMANN & CO LAUSANNE

## Mâts en béton armé Saxonia

Spécialement recommandés par leur simplicité, l'aspect agréable et la modicité de leur prix, pour la construction de lignes électriques, de télégraphes, téléphones et chemins de fer.



CONCESSIONNAIRES :

**Anselmier & C<sup>ie</sup>**  
**BERNE et FRIBOURG**  
pour Fribourg,  
Neuchâtel, Vaud, Genève,  
Valais et Tessin.

**Hunziker & C<sup>ie</sup>, Brugg**  
pour Zurich, St-Gall,  
Thurgovie, Schaffhouse,  
Appenzell, Uri, Schwyz,  
Glaris, Zoug et Grisons.

**Betz & C<sup>ie</sup>, Bâle**  
pour Bâle-ville et campagne,  
Argovie, Soleure, Berne,  
Lucerne, Unt. Walden.



**RENER & C<sup>o</sup>, S. A.**  
Boujean & Bienne.

SCIERIES, PARQUETERIE, USINE D'INJECTION  
**POTEAUX injectés**  
pour Conduites électriques.



4945 — 3

## Librairie F. Rouge & C<sup>ie</sup>

Lausanne - Rue Haldimand, 6 - Lausanne

F. MERSCH, professeur au Polytechnicum de Zurich. **Le Béton armé**, étude théorique et pratique. Traduit de l'allemand par Max Dubois, ingénieur, avec 350 figures dans le texte. Relié, 20 fr.

KERSTEN, C. **La construction en béton armé**. Guide théorique et pratique.

I<sup>re</sup> partie : *Calcul et exécution des formes élémentaires*, 6 fr.

II<sup>e</sup> partie : *Applications à la construction en élévation et en sous-sol*, 9 fr.

— **Brücken in Eisenbeton**, 2 volumes, 13 fr.

N. DE TEDESCO et V. FORESTIER. **Manuel théorique et pratique du constructeur en ciment armé**, avec une note sur le calcul des arcs, par Henry Lossier, professeur. Relié, 20 fr.

BERGER & GUILLERME. **La construction en ciment armé**. Théorie et systèmes divers, applications générales. 1 vol. et atlas de 67 planches, 50 fr.

STRUKEL M. **Der Wasserbau für Studierende und Praktiker**: II Teil. Wasserversorgungsanlagen, Entwässerung d. Städte, Bodenentwässerung, Bodenbewässerung und Schiffahrtskanäle. In-8<sup>o</sup>, 21 fr. 35

CAMBON. **L'Allemagne au travail**, 4 fr.

LASSAR-COLM. **La Chimie dans la vie quotidienne**, 4 fr.

BOURDAIS, M. **Mille et un secrets d'ateliers**. Recettes et procédés nouveaux et pratiques, 4 fr.

— **Livre d'or des connaissances utiles**. Arts et métiers, 4 fr.

Envoi en examen sur demande.

**Méthodes techniques d'essais pour le contrôle de la marche des installations et spécialement des installations à vapeur**, à l'usage des laboratoires de construction de machines et des établissements d'enseignement technique, par J. Brand. Traduit de l'allemand par M. Desjuzeur. In-8, avec figures et planches, 20.—

JEAN CAROL, ingénieur. **Résistance des matériaux appliquée à la construction des machines**, tome I, avec 617 figures dans le texte. 2 vol. reliés, 40 fr. (Le tome II paraîtra dans quelques jours).

HENRY CHEVALLIER. **Cours pratique d'électricité industrielle**, à l'usage des élèves des écoles d'enseignement technique. Tome I. Mode de production des courants continus, transport et distribution de l'énergie électrique. Relié, 7 fr. 50

TRAITÉ THÉORIQUE ET PRATIQUE DE LA

## Fabrication du Gaz

et de ses divers emplois, à l'usage des ingénieurs, directeurs et constructeurs d'usines à gaz, par E. BORIAS. 2<sup>e</sup> édition, 1908. 25 fr.

### La construction en Ciment armé.

Applications générales. Théorie et systèmes divers, par C. Berger et V. Guillerme.

Précédé d'un avertissement de E. Candlot. Préface de A. Considère. Deuxième édition complètement remaniée et considérablement augmentée.

Grand in-8<sup>o</sup> de X. 1140 pages avec 603 figures et atlas in-4<sup>o</sup> de 67 planches doubles, Fr. 50