

Objektyp: **Advertising**

Zeitschrift: **Bulletin technique de la Suisse romande**

Band (Jahr): **35 (1909)**

Heft 2

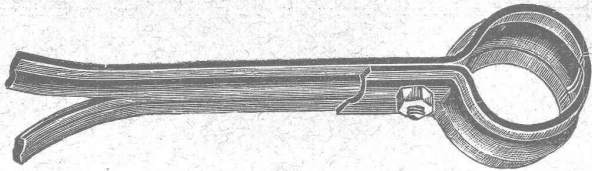
PDF erstellt am: **12.07.2024**

### **Nutzungsbedingungen**

Die ETH-Bibliothek ist Anbieterin der digitalisierten Zeitschriften. Sie besitzt keine Urheberrechte an den Inhalten der Zeitschriften. Die Rechte liegen in der Regel bei den Herausgebern. Die auf der Plattform e-periodica veröffentlichten Dokumente stehen für nicht-kommerzielle Zwecke in Lehre und Forschung sowie für die private Nutzung frei zur Verfügung. Einzelne Dateien oder Ausdrucke aus diesem Angebot können zusammen mit diesen Nutzungsbedingungen und den korrekten Herkunftsbezeichnungen weitergegeben werden. Das Veröffentlichen von Bildern in Print- und Online-Publikationen ist nur mit vorheriger Genehmigung der Rechteinhaber erlaubt. Die systematische Speicherung von Teilen des elektronischen Angebots auf anderen Servern bedarf ebenfalls des schriftlichen Einverständnisses der Rechteinhaber.

### **Haftungsausschluss**

Alle Angaben erfolgen ohne Gewähr für Vollständigkeit oder Richtigkeit. Es wird keine Haftung übernommen für Schäden durch die Verwendung von Informationen aus diesem Online-Angebot oder durch das Fehlen von Informationen. Dies gilt auch für Inhalte Dritter, die über dieses Angebot zugänglich sind.



Max SCHMIDT & Cie Place St-Laurent 25 et Terreaux 2  
LAUSANNE

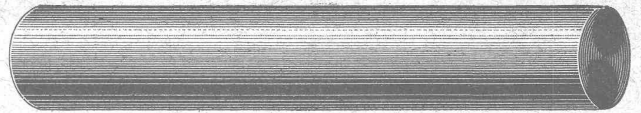
Concessionnaires de la vente en Suisse des 5045

# COLLIERS NORMAUX

N° 5 A.

pour INSTALLATIONS de CHAUFFAGES CENTRAUX

ARBRES DE TRANSMISSION  
en acier comprimé et tourné, poli.



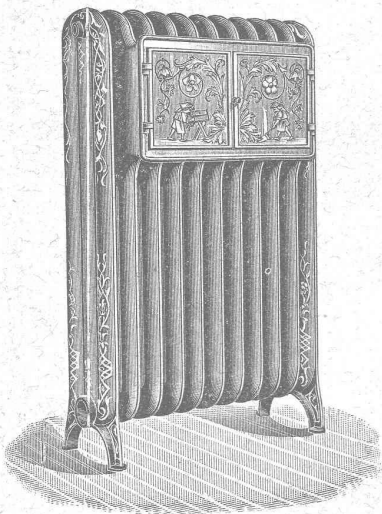
## Montandon & Cie S.A. Bienne

Fers et Aciers étirés de précision sur tous



### Profils

Aciers laminés à froid jusqu'à 180<sup>m</sup>/<sub>m</sub> de largeur



## Ele PÆRLI & Cie

\* BIENNE 3784 LAUSANNE \*

### Chauffages centraux de tous les systèmes.

### Installations sanitaires

**Excellentes références.**

Carreaux pour Trottoirs  
PRODUITS en MOSAÏQUE  
Carreaux, Lavoires, Baignoires.  
Tables, Cuvettes pour Lessiveries, etc.

Fr. JENNY, Rolle  
Prospectus et échantillons  
franco sur demande.  
(4652 — 1)

## FERMETURES

automatiques à rouleaux  
EN TÔLE ONDULÉE  
FR. GAUGER À ZÜRICH

207

## Aif. DIENER & Co, ZURICH II

Agents généraux pour la Suisse

de] 4890

✱ la Fabrique de Porcelaine à Hermsdorf, S. A. ✱

Spécialités : Isolateurs pour haute et basse tension  
en porcelaine dure.

✱ ✱ Adt Frères, Société anonyme, Ensheim. ✱ ✱

Tubes isolateurs : avec armature de laiton ; avec armature  
de tôle d'acier plombée ; avec armature d'acier sans  
soudure ; sans armature de métal.

✱ ✱ F.-W. Busch, Lüdenscheid. ✱ ✱

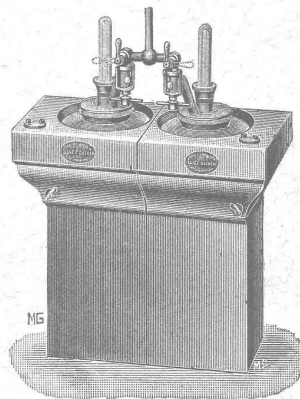
Interrupteurs, commutateurs, douilles, coupe-circuits, etc.

Ing. V. Tedeschi & Cie, Société anonyme, à Turin.

Câbles et fils électriques.

Deutsch-oesterr. Mannesmannröhren-Werke, Düsseldorf

Tuyaux Mannesmann en acier sans soudure, pour conduite  
d'eau et du gaz ; poteaux pour le transport de l'énergie  
électrique. Tuyaux avec soudure.



Appareil accouplé complet.

Cet appareil se charge par des bri-  
quettes de carbure comprimé, il est des-  
tiné à l'éclairage des voitures de chemin  
de fer, fourgons, locomotives, etc., ains  
qu'à différents locaux.

Appareils à gaz acétylène  
et générateurs multiples.

Brevet N° 35,993.

Seul constructeur :

Usine Decker, Neuchâtel (Suisse).

Approuvés par le Département  
fédéral des chemins de fer.

Adoptés par les Compagnies :

Yverdon-Ste-Croix (mars 1906)

et

Lausanne-Ouchy (mai 1907)

pour le matériel roulant, loco-  
tives et voitures. 4461

Prospectus à disposition.

Société Anonyme UNION, à BIENNE (Suisse).

Première Fabrique Suisse de CHAINES SOUDÉES  
par procédé électrique breveté.

CHAINES en TOUS GENRES



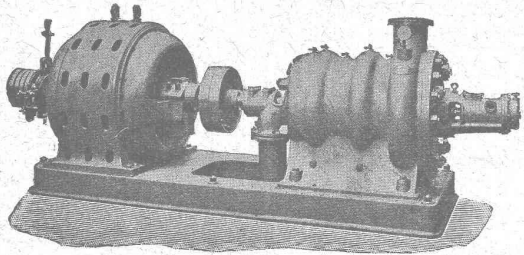
pour l'Industrie et l'Agriculture.

CHAINES CALIBRÉES & ÉPROUVÉES de la plus haute résistance  
pour Grues et Monte-Charges.

N.B. — La chaîne courante n'est vendue que par les marchands de fer.

# SULZER FRÈRES

Winterthur.



## Pompes Centrifuges

à haute et à basse pression.

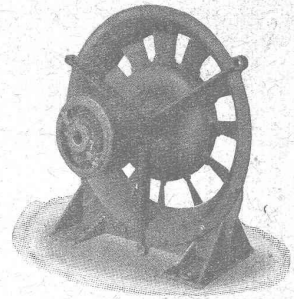
Exposition Internationale de Milan 1906 : Grand Prix.  
Exposition Nationale de Nuremberg 1906 : Médaille d'Or.

4618-2

## Ventilateurs de tous genres

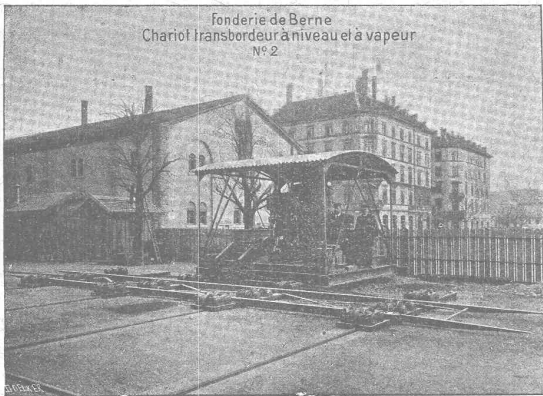
pour haute et basse pression.

Ventilateurs Centrifuges aspirants et refoulants  
Ventilateurs à hélice.



## SOCIÉTÉ DES USINES de Louis de ROLL

SUCCURSALE : FONDERIE de BERNE. Fournit :



Fonderie de Berne  
Chariot transbordeur à niveau et à vapeur  
N° 2

**Appareils de levage :** Ponts roulants, Grues pivotantes fixes et sur chariots. Commande à bras ou électrique. Monte-charges hydrauliques, électriques ou à courroie.

**Matériel de chemins de fer :** Ponts tournants et Chariots transbordeurs pour wagons et pour locomotives, commandés à bras, par machines à vapeur ou par moteurs électriques.

**Branchements et croisements** pour voies étroites et voies normales, pour rails Vignol et rails à gorge. 231

**BARRIERES** avec ou sans arrêts et sonneries.

**Superstructures à crémaillères. Chemins de fer funiculaires.** (Freins brevetés). Depuis le commencement de 1898 la Fonderie de Berne a fourni 32 funiculaires.

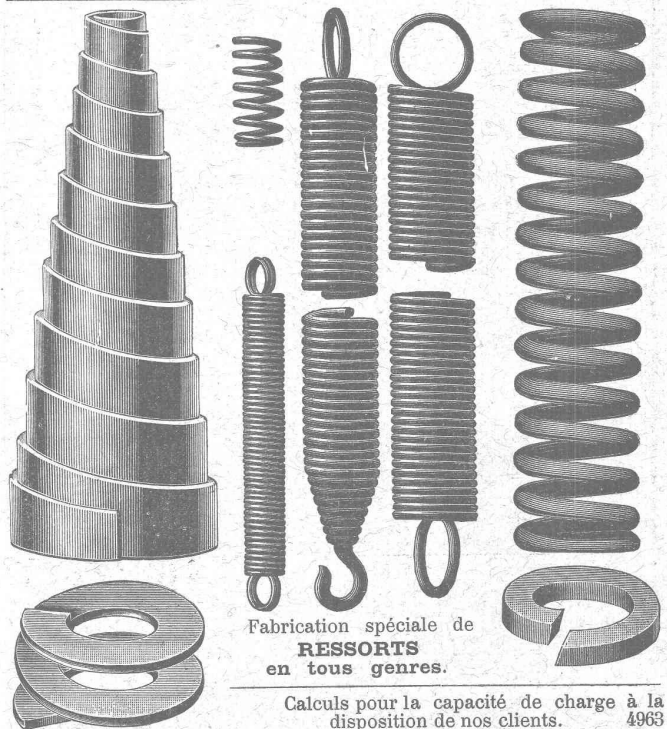
**Barrages,** installations métalliques et mécaniques pour barrages (vannes, écluses, grilles, treuils, etc.).

**Machines pour la fabrication des briques en ciment**  
Renseignements sur des installations faites, références, projets et devis sont à disposition

### BREVETS D'INVENTION

MARQUES DE FABRIQUE.-DESSINS.-MODÈLES.  
OFFICE GÉNÉRAL, FONDÉ EN 1888 LA CHAUX-DE-FONDS.

**MATHEY-DORET** Ingr. Conseil



Fabrication spéciale de  
**RESSORTS**  
en tous genres.

Calculs pour la capacité de charge à la disposition de nos clients. 4963

Acier de toute première qualité. — Trempe égale et exacte.  
**Baumann Frères, Ruti (Zurich).**

# SOCIÉTÉ ANONYME DES ATELIERS DE CONSTRUCTIONS MÉCANIQUES DE **ESCHER WYSS & Cie**

Fondés en 1805. **ZURICH (Suisse) et RAVENSBURG (Wurtemberg).** Fondés en 1805.  
Exposition universelle de Paris 1900 : Quatre Grand Prix et Deux Médailles d'Or.

## MACHINES à VAPEUR

de toute puissance, à distribution combinée Corliss et à soupapes. Machines à distribution à tiroirs. — Machines horizontales ou verticales à un, deux, trois ou quatre cylindres, à marche lente ou rapide, pour actionnement de fabriques, de dynamos pour éclairage ou transport de force, de tramways, etc. — **Turbines à vapeur.**

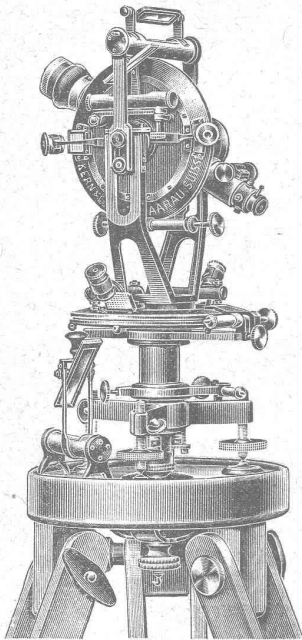
Chaudières à vapeur de toute grandeur.

3746

### Autres spécialités :

Turbines en tout genre et régulateurs de précision. Travaux de chaudronnerie en tous genres. Pompes à vapeur. Machines à glace et à froid. Compresseurs à air. Bateaux à vapeur et machines marines. Bateaux à

naphte. Bateaux en aluminium. Canots à moteur à vapeur. Transmissions et transports de force. Machines pour la fabrication du papier et du carton. Installations complètes pour la fabrication de pâte de bois. Machines à polir et à canneler.



## INSTITUT MATHÉMATIQUE ET MÉCANIQUE *Kern & Cie, à Aarau*

Fondé en 1819.

Etablissement pourvu des machines et de l'outillage les plus perfectionnés.

Instruments de premier choix pour la topographie, la géométrie et l'astronomie.

Instruments pour les nivellements de précision.

Boîtes de compas de haute précision, avec perfectionnements brevetés et approuvés. Tous les compas sont munis d'une tête canelée.

Tous les instruments sont fabriqués par la maison elle-même et répondent à toutes les exigences de la science ou de l'industrie.

4443

Grand Prix, Paris 1889. 20 PREMIERS PRIX Grand Prix, Milan 1906.

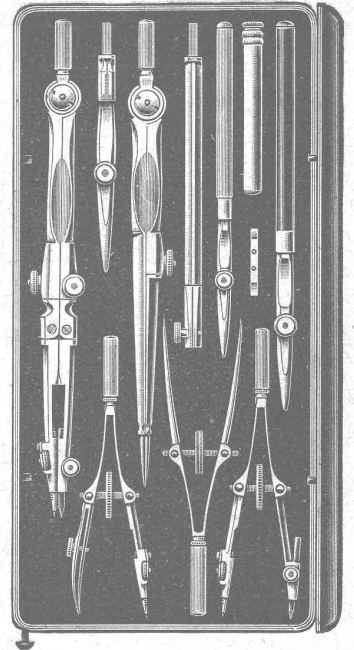
Adresse télégraphique:

**KERN AARAU**

Téléphone.



Catalogues spéciaux  
à disposition.



## S. A. DES ATELIERS DE MÉCANIQUE DE PRÉCISION DE TERRITET

### COMPTEURS d'ENERGIE ÉLECTRIQUE

pour courants :

*continu*

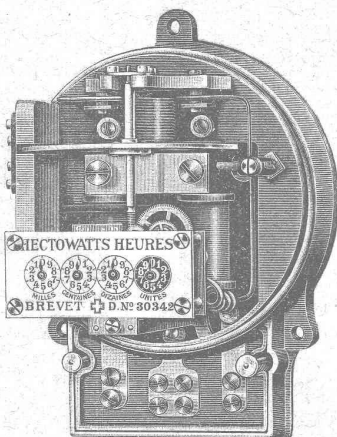
*alternatif*

*monophasé*

*biphasé*

3812

*triphasé*



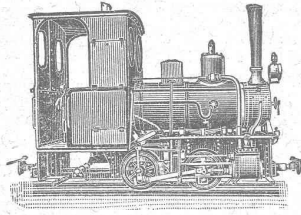
COMPTEURS à DOUBLE TARIF (jour et nuit).

COMPTEURS à TARIFS MULTIPLES.

Compteurs-Horaires (ne nécessitant pas de remontage)  
pour courant alternatif.

**LAMPES à ARC** (Perdrisat) { de 2 à 5 ampères p<sup>r</sup> ECLAIRAGE.  
pour courants alternatif et continu { de 2 à 50 » PROJECTIONS.

# FRANCHILLON & CIE LAUSANNE



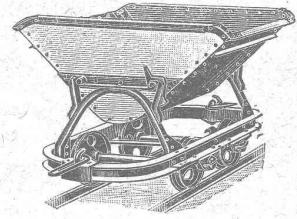
Société Suisse pour matériel de chemins de fer portatifs et fixes

# Orenstein & Koppel

ZURICH I. St-Urbangasse, 4 (Theaterstrasse)

Rails, voies, changements de voie, plaques tournantes, wagonnets de toute sorte, locomotives, locomobiles, dragues.

GRANDS ENTREPOTS A RENENS



4709

**MONTBARON & GAUTSCHI**  
**NEUCHÂTEL** SVISSE

**CLICHES**

**PHOTOGRAVURE MODERNE**  
**AUTOTYPIC, TROIS COULEURS**  
**ZINCOGRAPHIE, XYLOGRAPHIE**  
**GALVANOS**

Représentant à Lausanne:

A. Nicole, rue de la Tour, 16.

MANUFACTURE  
de **CAOUTCHOUC**  
V<sup>ve</sup> de **H. SPECKER**  
ZURICH

**Spécialités :**

Tuyaux en CAOUTCHOUC pour conduites d'eau, acide, air, gaz, etc. 3801

Tuyaux à spirale. Tuyaux de chanvre avec ou sans couche de caoutchouc à l'intérieur

**ARTICLES POUR JOINTS**  
Feuilles en caoutchouc dans toutes les qualités. Anneaux, rondelles, tampons, clapets, soupapes, etc., en caoutchouc. Fibre en feuille, Ebonite et Amiante.

**GANTS ET TABLIERS D'AMIANTE** pour fonderies.  
**BACHÈS & COUVERTURES** de chevaux imperméables.

## Louis PERRIER

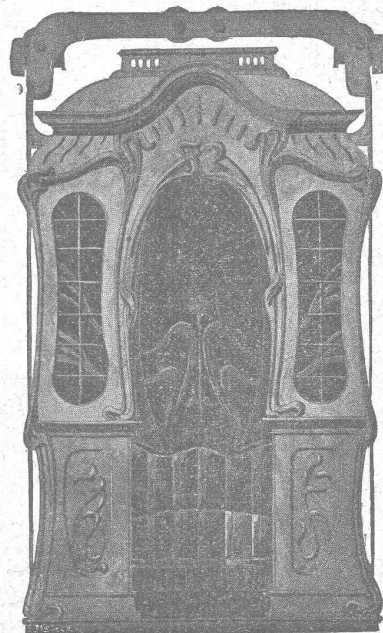
GENÈVE - 7, Rue du Vuache, 7 - GENÈVE  
*Entrepreneur de maçonnerie et béton armé.*

Spécialité de blocs creux en béton armé pour construction de villas, ateliers, etc., etc.

Béton armé système Münch, pour planchers, ponts, réservoirs, fondations, etc. 4691

Fabrique spéciale pour  
**ASCENSEURS ET MONTE-CHARGES**  
électriques,  
hydrauliques,  
à transmission.

## Schindler & C<sup>ie</sup>, Lucerne.



Maison  
**DE CONFIANCE**  
fondée en 1874.

Commande par bouton  
Commande par corde  
Commande par volant, etc.

Marche silencieuse.

Grande vitesse :  
jusqu'à  
2 m. par seconde.

Parachute infallible.

Derniers modèles américains.

1500 installations en fonction.

Renseignements, Dessins, Devis et Prix - courants  
gratuits sur demande.

## Trüb, Fierz & C<sup>o</sup>, Hombrechtikon, Zurich

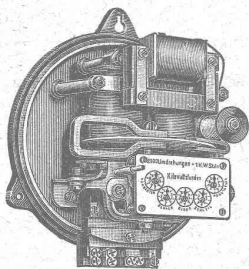
Fabrique d'Instruments électriques à mesurer, Compteurs électriques et appareils scientifiques, 3481

recommandent leurs **NOUVEAUX TYPES :**

**Voltmètres**  
**Ampèremètres**  
**Wattmètres**  
**Instruments de contrôle et de laboratoire.**  
**Appareils enregistreurs** ainsi que **Compteurs** pour courants alternatifs.

Fabrication exclusivement de 1<sup>er</sup> ordre  
Fondée en 1893.

Télégramme : Trüb, Hombrechtikon.



TÉLÉPHONE

# GRANIT

Société anonyme H. SCHULTHESS

Téléphone — Siège à PERSONICO — Bureau à LAVORGO (Tessin) — Téléphone

Grandes carrières de granit près de PERSONICO (gare de Bodio), CRESCIANO (gare d'Osogna) et dans la vallée VERZASCA avec chantier près la gare de GORDOLA.

*Exécution de pierre de taille en granit du genre le plus simple au plus riche.*

Travaux ornementés en granit blanc de grain très fin de la Vallée Verzasca.

DALLES DE TOUTES DIMENSIONS

## SPÉCIALITÉ :

4842

Semelles en gneiss blanc fin pour escaliers en fer ou béton armé, dès 5 cm. d'épaisseur.

Marbres rouges et colorés d'Arzo pour colonnes et travaux de décoration.

RÉFÉRENCES DE PREMIER ORDRE —o— SERVICE PROMPT ET SOIGNÉ —o— PRIX MODÉRÉS

S'adresser à la Direction, à Lavorgo (Tessin), ou à M. FÉLIX POUSAZ, représentant, route de la Borde, 63, LAUSANNE

## ALFRED RUBIN, Ingénieur, Zürich I. Bahnhofstrasse, 94.

### 1. Presses à excentrique et à friction,

Presses à emboutir, Balanciers, Laminoirs, Cisailles, Tours à repousser et à lisser, etc.

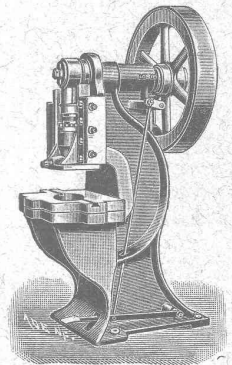
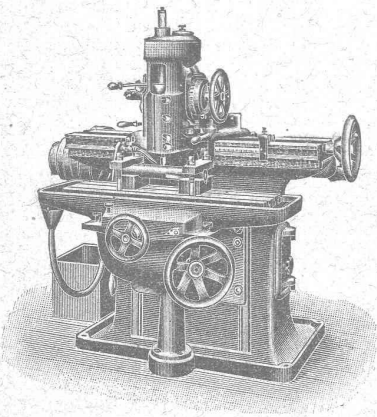
### 2. Machines-Outils modernes. Tours divers,

Etaux limeurs, Machines à fraiser, percer, meuler, affuter, etc.

5016

### 3. Matériel pour chemins de fer et tram-

ways, fil de fer et d'acier galvanisé, fil de cuivre. Ressorts pour wagons. Pièces forgées, arbres en acier nickelé, aiguillages et croisements en acier maganese. Installation complète d'atelier et d'outillage pour tramways.



## POUTRES SIEGWART

Plancher en béton armé, consistant en poutres creuses fabriquées séparément à l'avance dans nos usines à Lyss et mises sur place l'une à côté de l'autre. Pose très simple, sans coffrage, ni échafaudage, par conséquent point de danger d'un décaissement prématuré.

4739

Possibilité de charger les planchers immédiatement après la pose des

poutres, permettant ainsi un avancement des travaux sans retard.

Grande sécurité contre l'incendie et action isolante au point de vue de la température et du son.

Devis gratuits à disposition.

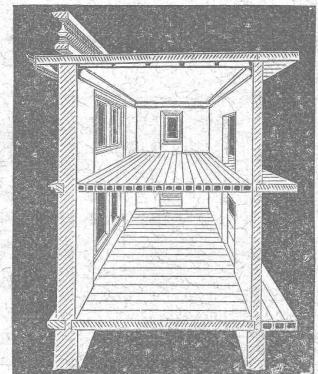
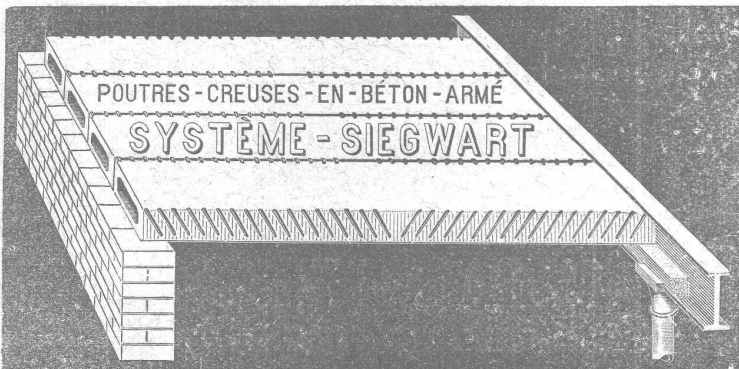
Production annuelle : 30 à 50,000 m<sup>2</sup>.

**G. & A. BANGERTER** Fabrique de produits en ciment.  
LYSS (Berne).

Seuls concessionnaires pour les cantons de Bâle, Soleure, Berne et la Suisse romande.

Représentant pour les cantons de Vaud, Valais et Genève :  
M. L. KOCH, à LAUSANNE

Le plus ancien et plus éprouvé des systèmes de béton armé, fabriqués machinalement



# L. BECK-WELTY

Ancien atelier Albert Pamblanc. 4649

6, Place du Pont LAUSANNE Place du Pont, 6.

Entreprise spéciale de **COUVERTURES** en Ciment ligneux

Installation et vérification de Paratonnerres. Ferblanterie et Couverture pour bâtiments. Plomberie. Appareillage pour eau et gaz.

Téléphone N° 1507.

## Daniel PERRET, Appareilleur

Avenue Béthusy. LAUSANNE Avenue Béthusy.

Installateur des Eaux de Cossonay, Ballaigues, Vallorbe, Vaulion, Echallens, Bremblens, Leysin, etc.

Spécialité de canalisations à haute pression. Chauffages de serres, chambres de bains et buanderies. Installations pour eau et gaz. Appareils sanitaires de tous systèmes. Serrurerie en tout genre. — Etudes et devis sur demande. 4747

# E. BECK

**PERLES, près BIENNE**

Télégrammes : PAPPBECK

Téléphone.

FABRIQUE POUR :

**Carton bitumé. — Ciment ligneux.**

PLAQUES d'ASPHALTE pour Isolations en tous genres.

**TAPIS D'ISOLATIONS — GOUDRON MINÉRAL RAFFINÉ**

**TRINIDAD ÉPURÉE** 4705

Tous les produits d'Asphalte et de Goudron.

## Düsseldorfer Röhrenindustrie

Düsseldorf-Oberbilk,

recommande ses

4913

### Tuyaux en fer forgé

jusqu'à 1500 mm. de diamètre, droits et courbés, pour

Conduites de vapeur, d'eau, de turbines, installations hydrauliques, installations de condensation, etc., avec tous les

joints, toutes les pièces d'assemblage nécessaires.

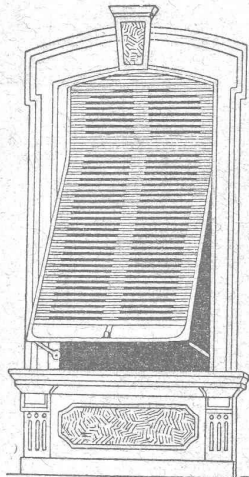
Représentant pour la Suisse.

**G.-A. BOURGEOIS-RICHTER, Ing<sup>r</sup>**, 5, Breitingenstrasse, ZURICH II.

# W. BAUMANN, Horgen.

Manufacture de Jalousies en Bois.

Le plus ancien établissement de ce genre en Suisse. — 170 ouvriers. 5039



**VOLETS à ROULEAUX**  
**STORES à LAMES PRISMATIQUES**

avec AXES EN FER A RESSORTS

**Marquises, Persiennes, Paravents**

Exécution en Red-Pine américain, en bois du nord ou en bois indigène.

REPRÉSENTANTS :

MM. RAMELET Frères, place du Flon, M. Louis WÄKERLIN, rue de Bourg, 18, Lausanne.

M. Jérôme DUCHOSAL, rue Necker 11, Genève.

Emile PIROUE, 85, Temple Allemand, Chaux-de-Fonds.

Même maison : PARIS, 8, rue Abel, avec usine à MELUN (S. et M.)

## ACIERS

Aciers en barres pour Outils, toutes qualités, Acier « RAPIDE »

Tôles en Acier fondu, Qualité anglaise supérieure, pour tous usages,

Rubans en Acier, trempés et non trempés, pour découpages, ressorts, etc.

Fils d'Acier, Qualités pour Vis, pour Ressorts, etc. (trempés et non trempés), 3781—4

Acier poli supérieur, en pieds et en tringles de 2 mètres,

MÈCHES AMÉRICAINES de la maison Günther & C<sup>ie</sup>, à Francfort s/M.

Grand assortiment en magasin.

Exécution rapide et soignée.

**KLEINERT & Cie, à BIENNE**

## BUREAU INTERNATIONAL DE BREVETS D'INVENTION

### NAEGELI & C<sup>ie</sup>

Rue de l'Hôpital, 32, BERNE à proximité de la gare.

4799

Ingénieur-Directeur: **F. NAEGELI**

ancien expert-examineur du Bureau fédéral des brevets.

# Chaux hydrauliques de Vallorbe.

(Société des Usines des Grands-Crêts).

## Zeugniss

Brig, den 25. Mai 1906.

Die Unterzeichnete bezeugt hiermit dass sämtlicher Kalk, der im Simplon-Tunnel in den Jahren 1898 bis 1906 Verwendung fand, von der

### Société des Usines des Grands-Crêts près Vallorbe

geliefert wurde.

Ausserdem freut es sie bezeugen zu können, dass die Kalkfabrik in allen Beziehungen ihren vertraglichen Verpflichtungen nachgekommen ist und zu Reklamationen nie Veranlassung gab.

**Baugesellschaft für den Simplon-Tunnel**

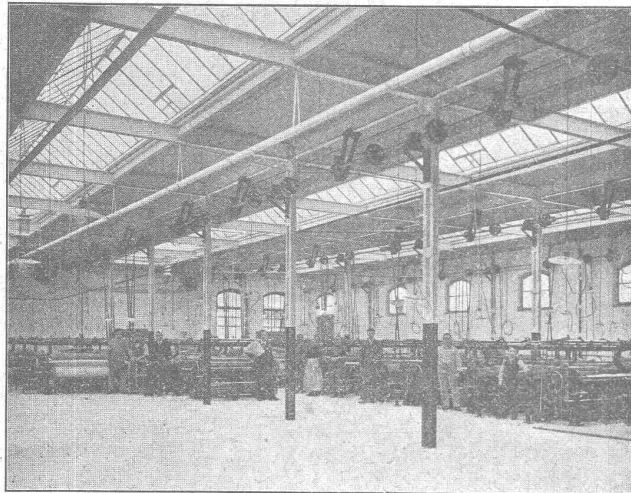
pp **BRANDT, BRANDAU & C<sup>ie</sup>**

(Signé) **E. LOCHER.**

# PARQUETERIE D'AIGLE (Fondée en 1855)

**MILAN 1906 Diplôme d'honneur  
avec Médailles d'or**  
Médaille d'or : 4733  
Yverdon 1894. Genève 1896. Vevey 1901.

Représentée : à Lausanne par M. J. MERLE, Maupas, 13,  
à Montreux par M. Alb. CHENEVAL, avenue Nestlé,  
à Genève par M. Claude MERLE, Chemin des Sources, 9.



## Nouvelles Toitures

pour Constructions industrielles

Brevet + N° 23428

Toitures plates prenant jour d'en haut,  
avec dispositif d'aérage, très avantageux pour  
toutes constructions industrielles :

Système le plus rationnel pour :

Usines de constructions mécaniques et électriques.  
Ateliers. — Fonderies. — Industries textiles.  
Blanchisseries. — Teintureries. — Brasseries. — Halles  
à marchandises. Entrepôts. Marchés couverts, etc., etc.

AVANTAGES DU SYSTÈME :

1. Inconvient à toutes les orientations pour le jour, venant d'en haut.
2. Isolation parfaite et poids propre très léger.
3. Jour excellent, de grande intensité et uniforme avec dispositif d'aérage spécial.
4. Exécution rapide en toute saison et prix très modérés.
5. Meilleur système pour tous les climats, chauds et froids, même avec fortes chutes de neige.
6. Montage très facile et rationnel des supports et piliers de Transmissions.

Projets, devis et tous renseignements seront envoyés sur demande à MM. les Ingénieurs, Architectes, Entrepreneurs et Fabricants par les

Propriétaires du Brevet :

**SEQUIN & KNOBEL**

Ingén. civils pr Constructions industrielles modernes

RÜTI (Zürich).

Concessionnaires et Représentants :

**KOCH & C<sup>ie</sup>**, ci-devant E. Baumberger & Koch

Entreprise spéciale pr Toitures et Dallages pr Constructions industrielles,

BALE

# S. A. Gips-Union : Zurich

Société de 24 fabriques Suisses de Plâtre réunies.

— Case postale 1054 —  
TÉLÉPHONE N° 5950

\* Bureau central à ZURICH \*

Adresse télégraphique :  
GIPSUNION ZURICH



Pour la Suisse française s'adresser à S. A. GIPS-UNION, USINE DE BEX (Vaud).



FABRICATION DE :

4889

Gypse blanc et à dégrossir.

Felsenite (gypse hydraulique) pour planchers sans joints, incombustibles et imperméables, meilleure couche de réception pour linoléum.

Gypse à mouler et Gypse d'Albâtre.

Gypse à semer pour l'agriculture.

Briques en gypse pour galandages insonores et légers.

Planchers de gypse en roseaux et en fibres de cocos pour plafonds, revêtements, galandages, etc.

Matériaux isolants, secs, incombustibles.

Construction intérieure la plus salubre et prompte à toute saison.

Echantillons et prix franco sur demande.

Berlin 1907, Médaille d'Or et Prix d'honneur

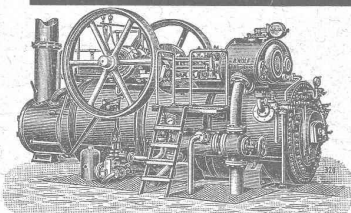
# R. WOLF

Magdebourg-Buckau

Représentant :

**W. THIELE**

Zurich.



**Demi-Fixes**

ET

**Locomobiles**

à vapeur saturée et à  
vapeur surchauffée  
de 10 à 600 chevaux.

**FORCE MOTRICE LA PLUS ÉCONOMIQUE POUR  
TOUTES LES BRANCHES DE L'INDUSTRIE**

Production 600,000 chevaux.



YVERDON



GENÈVE



VEVEY

# S. FOSSATI

ENTREPRENEUR

Avenue de Béthusy, LAUSANNE

**FABRIQUE DE CARRELAGES** en ciment comprimé.

Dessins d'après albums et sur demande — Nuances et couleurs au choix

**ASPHALTAGE** pour terrasses, chambres de bains, à lessive, trottoirs, entrepôts, etc.



TÉLÉPHONE 1589



4779