

Objektyp: **Advertising**

Zeitschrift: **Bulletin technique de la Suisse romande**

Band (Jahr): **35 (1909)**

Heft 21

PDF erstellt am: **12.07.2024**

### **Nutzungsbedingungen**

Die ETH-Bibliothek ist Anbieterin der digitalisierten Zeitschriften. Sie besitzt keine Urheberrechte an den Inhalten der Zeitschriften. Die Rechte liegen in der Regel bei den Herausgebern.

Die auf der Plattform e-periodica veröffentlichten Dokumente stehen für nicht-kommerzielle Zwecke in Lehre und Forschung sowie für die private Nutzung frei zur Verfügung. Einzelne Dateien oder Ausdrucke aus diesem Angebot können zusammen mit diesen Nutzungsbedingungen und den korrekten Herkunftsbezeichnungen weitergegeben werden.

Das Veröffentlichen von Bildern in Print- und Online-Publikationen ist nur mit vorheriger Genehmigung der Rechteinhaber erlaubt. Die systematische Speicherung von Teilen des elektronischen Angebots auf anderen Servern bedarf ebenfalls des schriftlichen Einverständnisses der Rechteinhaber.

### **Haftungsausschluss**

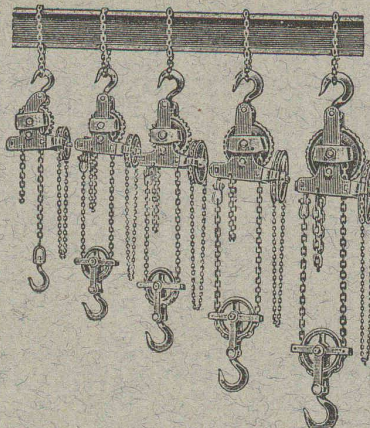
Alle Angaben erfolgen ohne Gewähr für Vollständigkeit oder Richtigkeit. Es wird keine Haftung übernommen für Schäden durch die Verwendung von Informationen aus diesem Online-Angebot oder durch das Fehlen von Informationen. Dies gilt auch für Inhalte Dritter, die über dieses Angebot zugänglich sind.

# Jos. BRUN & C<sup>ie</sup>

NEBIKON (Lucerne)

Fabrique de Chaines  
et Appareils de levage.

- Palans à vis.
- Poulies à vitesse.
- Poulies différentielles
- Mouffles.
- Chariots roulants.
- Cries.
- Treuil-muraille.



5164

## ARBRES DE TRANSMISSION en acier comprimé et tourné, poli.

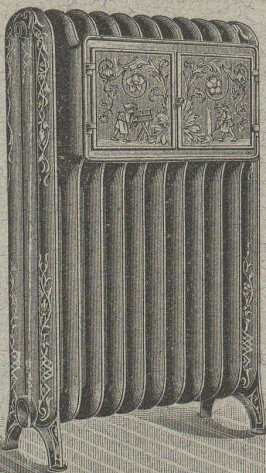


# Montandon & C<sup>ie</sup> S.A. Bienne

Fers et Aciers étirés de précision sur tous



Aciers laminés à froid jusqu'à 180<sup>m</sup>/<sub>m</sub> de largeur



# Ele PÆRLI & Cie

BIENNE

3784

LAUSANNE

## Chauffages centraux de tous les systèmes.

## Installations sanitaires

*Excellentes références.*

ENTREPRISES GÉNÉRALES  
de VITRERIE en tous genres.

Atelier spécial de Vitraux d'Art.

ENCADREMENTS 5330

# P. CHIARA

Pl. St-Laurent, Lausanne.

Verres de toutes sortes en gros et détail.

# FERMETURES

automatiques à rouleaux

EN TÔLE ONDULÉE

FR. GAUGER À ZÜRICH

207

# Alf. DIENER & C<sup>o</sup>, ZURICH II

Agents généraux pour la Suisse

de

5407

※ La Fabrique de Porcelaine à Hermsdorf, S. A. ※

Spécialités : Isolateurs pour haute et basse tension  
en porcelaine dure.

※※ Adt Frères, Société anonyme, Ensheim. ※※

Tubes isolateurs : avec armature de laiton ; avec armature  
de tôle d'acier plombée ; avec armature d'acier sans  
soudure ; sans armature de métal.

※※ F.-W. Busch, Lüdenscheid. ※※

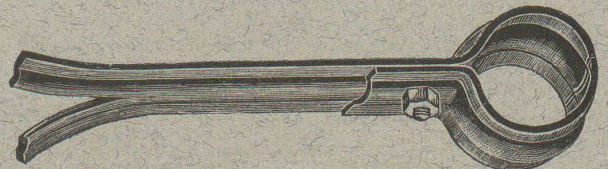
Interrupteurs, commutateurs, douilles, coupe-circuits, etc.

Ing. V. Tedeschi & Cie. Société anonyme, à Turin.

Câbles et fils électriques.

Deutsch-oesterr. Mannesmannröhren-Werke, Düsseldorf

Tuyaux Mannesmann en acier sans soudure, pour conduite  
d'eau et du gaz ; poteaux pour le transport de l'énergie  
électrique. Tuyaux avec soudure.



Max SCHMIDT & Cie Place St-Laurent 25 et Terreaux 2  
LAUSANNE

Concessionnaires de la vente en Suisse des 5045

# COLLIERS NORMAUX

N<sup>o</sup> 5 A.

pour INSTALLATIONS de CHAUFFAGES CENTRAUX

Société Anonyme UNION, à BIENNE (Suisse).

Première Fabrique Suisse de CHAINES SOUDÉES  
par procédé électrique breveté.

CHAINES en TOUTS GENRES



pour l'Industrie et l'Agriculture.

CHAINES CALBRÉES & ÉPROUVÉES de la plus haute résistance  
pour Grues et Monte-Charges.

N.B. — La chaîne courante n'est vendue que par les marchands de fer.

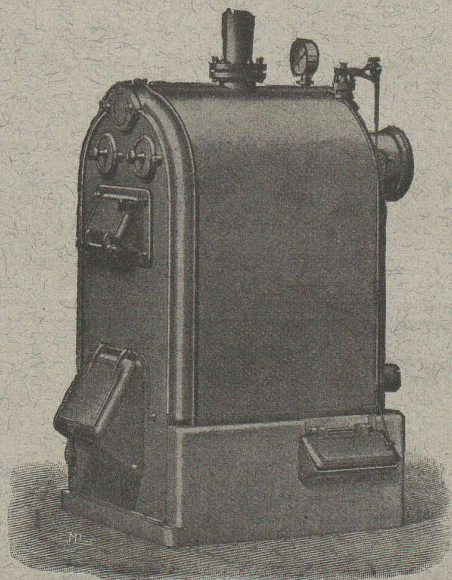
# SULZER FRÈRES

Winterthur.

4618-3

## Chauffages Centraux

de tous systèmes et grandeurs.



Exposition Internationale de Milan 1906 : Grand Prix.  
Exposition Nationale de Nuremberg 1906 : Médaille d'or.

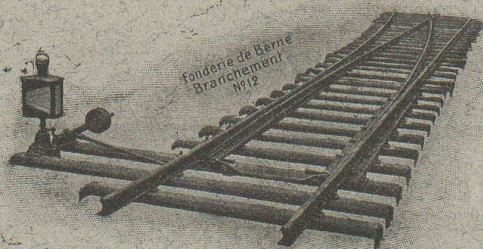
Chauffages à eau chaude. — Chauffages à vapeur, à haute et basse tension. — Chauffages par étages.  
Chauffages pour serres. — Chauffages à distance.

Installation d'eau chaude pour bains.  
Cuisines à vapeur. — Buanderies à vapeur.  
Appareils à désinfection et de stérilisation.

SOCIÉTÉ DES

## USINES de Louis de ROLL

SUCCURSALE : FONDERIE de BERNE. Fournit :



**Appareils de levage :** Ponts roulants, Grues pivotantes fixes et sur chariots. Commande à bras ou électrique. Monte-charge hydrauliques, électriques ou à courroie.

**Matériel de chemins de fer :** Ponts tournants et Chariots transbordeurs pour wagons et pour locomotives, commandés à bras, par machines à vapeur ou par moteurs électriques.

**Branchements et croisements** pour voies étroites et voies normales, pour rails Vignol et rails à gorge.

**BARRIERES** avec ou sans arrêts et sonneries.

**Superstructures à crémaillères. Chemins de fer funiculaires.** (Freins brevetés). Depuis le commencement de 1898 la Fonderie de Berne a fourni 60 funiculaires.

**Barrages,** installations métalliques et mécaniques pour barrages (vannes, écluses, grilles, treuils, etc.).

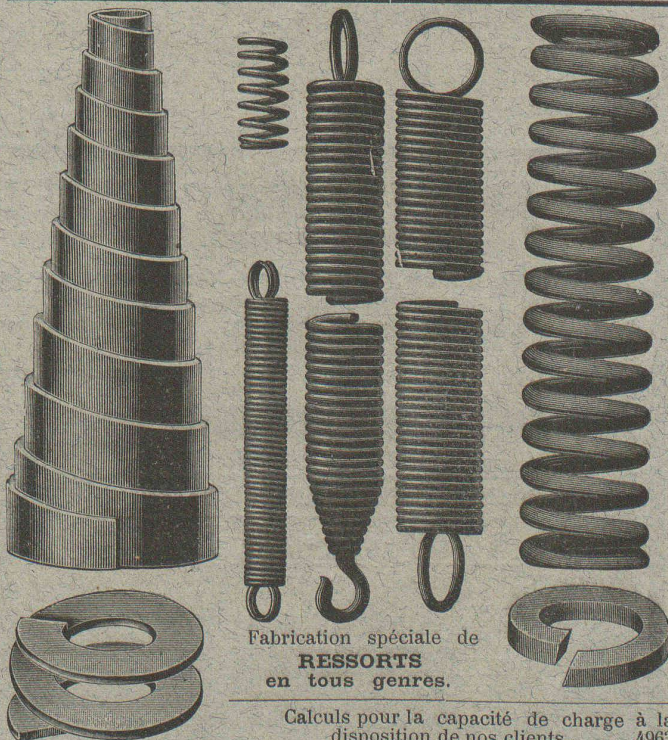
**Machines pour la fabrication des briques en ciment**

Renseignements sur des installations faites, références, projets et devis sont à disposition

### BREVETS D'INVENTION

MARQUES DE FABRIQUE-DESSINS-MODÈLES.  
OFFICE GÉNÉRAL FONDÉ EN 1888 LA CHAUX-DE-FONDS.

**MATHEY-DORET** Ingr. Conseil



Fabrication spéciale de  
**RESSORTS**  
en tous genres.

Calculs pour la capacité de charge à la disposition de nos clients. 4963

Acier de toute première qualité. — Trempe égale et exacte.

**Baumann Frères, Ruti (Zurich).**

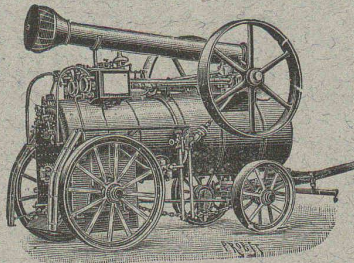
# FRANCILLON & CIE LAUSANNE FRANCILLON & C LAUSANNE

## FRITZ MARTI Société anonyme, BERNE

Dépôts à :  
Berne, Yverdon et Wallisellen.

VENTE et LOCATION de :  
**Matériel d'entrepreneurs**

Voies transportables, vagonnets, croisements,  
plaques tournantes, roues et essieux montés.



Locomotives. - Machines pr la construction.

Locomobiles disponibles de 6-50 HP.

POMPES — DRAGUES 5021-1a

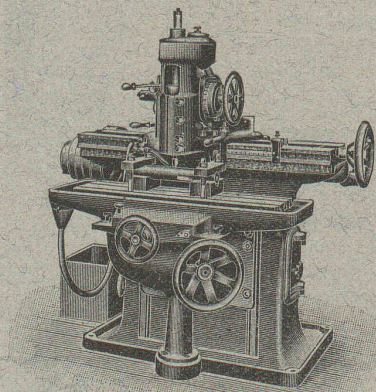
Concasseurs pour faire le gravier et le sable.

Bétonnières américaines système « Smith ».

Treuil à vapeur et à l'électricité.

Poulies différentielles. Chats roulants, etc.

## ALFRED RUBIN, Ingénieur, Zürich I. Bahnhofstrasse, 94.

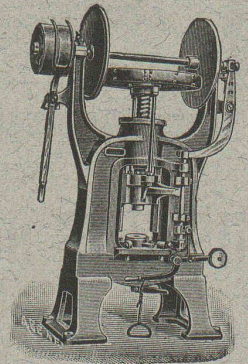


1. **Presses à excentrique et à friction,**  
Presses à emboutir, Balanciers, Laminoirs,  
Cisailles, Tours à repousser et à lisser, etc.

2. **Machines-Outils modernes.** Tours divers,  
Etau limeurs, Machines à fraiser, percer,  
meuler, affuter, etc.

5016

3. **Matériel pour chemins de fer et tramways,** fil de fer et d'acier galvanisé, fil de cuivre. Ressorts pour wagons. Pièces forgées, arbres en acier nickelé, aiguillages et croisements en acier maganese. Installation complète d'atelier et d'outillage pour tramways.

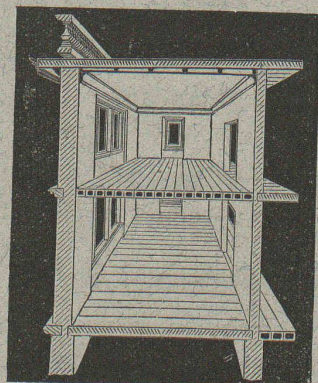
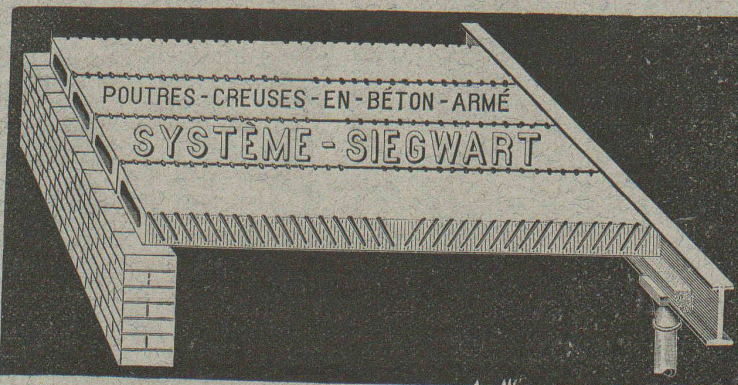


## POUTRES SIEGWART

Plancher en béton armé, consistant en poutres creuses fabriquées séparément à l'avance dans nos usines à Lyss et mises sur place l'une à côté de l'autre. Pose très simple, sans coffrage, ni échafaudage, par conséquent point de danger d'un décentrement prématuré.

Possibilité de charger les planchers immédiatement après la pose des poutres, permettant ainsi un avancement des travaux sans retard.

5270



**Grande sécurité contre l'incendie et action isolante au point de vue de la température et du son.**

Devis gratuits à disposition.

Production annuelle : 30 à 50,000 m<sup>2</sup>.

**G. & A. BANGERTER** Lyss (Berne). Fabrique de produits en ciment.

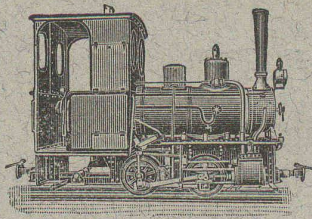
Seuls concessionnaires pour les cantons de Bâle, Soleure, Berne et la Suisse romande.

Représentant pour les cantons de Vaud, Valais et Genève :

**M. H. BANGERTER fils,**

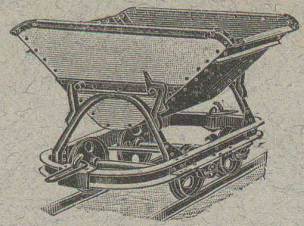
bureau Alf. ECOFFEY, gare du Flon, LAUSANNE

Le plus ancien et plus éprouvé des systèmes de béton armé, fabriqués machinellement.



**VENTE** Société Suisse pour matériel de chemins de fer portatifs et fixes  
**Orenstein & Koppel**  
 ZURICH I. St-Urbangasse, 4 (Theaterstrasse)  
 Rails, voies, changements de voie, 4603  
 plaques tournantes, wagonnets de toute  
 sorte, locomotives, locomobiles, dragues.  
**ENTREPOTS A RENENS**

**LOCATION**



5256

**Montbaron & Co**  
 NEUCHÂTEL  
 Fabrication de **LICHES.**  
 AUTOTYPIC, ZINCOGRAPHIE,  
 TROIS COULEURS,  
 PHOTOGRAVURE  
 MODERNE,  
 XYLOGRAPHIE,  
 CALVANOS.

Représentant à Lausanne:  
**A. Nicole, rue de la Tour, 16.**

MANUFACTURE  
 de **CAOUTCHOUC**  
**V<sup>ve</sup> de H. SPECKER**  
 ZURICH

**SPÉCIALITÉS**  
**GANTS** en caoutchouc  
 pour Electriciens.  
**SOULIERS** spéciaux  
 isolateurs en caoutchouc.  
**TAPIS EN CAOUTCHOUC**  
**VÊTEMENTS**  
 p<sup>r</sup> Scaphandriers et Mineurs.  
**CULOTTES,**  
**BAS** et **BOTTES** à EAU  
 Tubes et Feuilles en Ebonite.  
 Guttapercha.  
**BANDES CAOUTCHOUCÉES**  
 isolantes.  
 Tubes à gaz. 5041  
**MANTEAUX** et **PELERINES**  
 en tissus caoutchoucés.  
**Envois au choix.**



# Aciers Américains

véritables

**fondus au creuset,**

pour **OUTILS** de toutes sortes.

Qualités supérieures garanties.

Disques à fraiser, forgés et doublement recuits.

Acier d'argent (Acier fondu, étiré et poli).

Acier poli comprimé, pour transmissions, etc., etc.

Grand choix chez les seuls représentants pour la Suisse:

**Affolter, Christen & Cie**  
**BALE**

FERS ET ACIERS EN GROS 5089

Demandez nos **Prix-Courants**, s. v. p.

Fabrique spéciale pour

## ASCENSEURS ET MONTE-CHARGES

électriques, hydrauliques, à transmission.

**Schindler & C<sup>ie</sup>, Lucerne.**

Bureau et atelier à Lausanne, rue St-Roch, 3 et 5,

**A. CUÉNOUD, ingénieur, représentant.**

Maison  
**DE CONFIANCE**  
 fondée en 1874.

Commande par bouton

Commande par corde

Commande p<sup>r</sup> volant, etc.

Marche  
 silencieuse.

Grande vitesse:  
 jusqu'à  
 2 m. par seconde.

Parachute infallible.

Derniers modèles  
 américains.

1500 installations  
 en fonction.



Renseignements, Dessins, Devis et Prix - courants  
 gratuits sur demande.

De **VALLIERE & SIMON**, ingénieurs civils, 1, Place Cathédrale  
LAUSANNE

# BÉTON ARMÉ

Système de **VALLIÈRE**. — Brevet Suisse 20,148.

Projets et études de: Ponts, planchers, sommiers, colonnes, réservoirs, cuves de gazomètres, silos, fondations, toitures, tuyaux, canaux, etc.

Représentants pour la Suisse et la France du système **MELAN** pour ponts en béton armé.

*Renseignements et devis gratuits.*

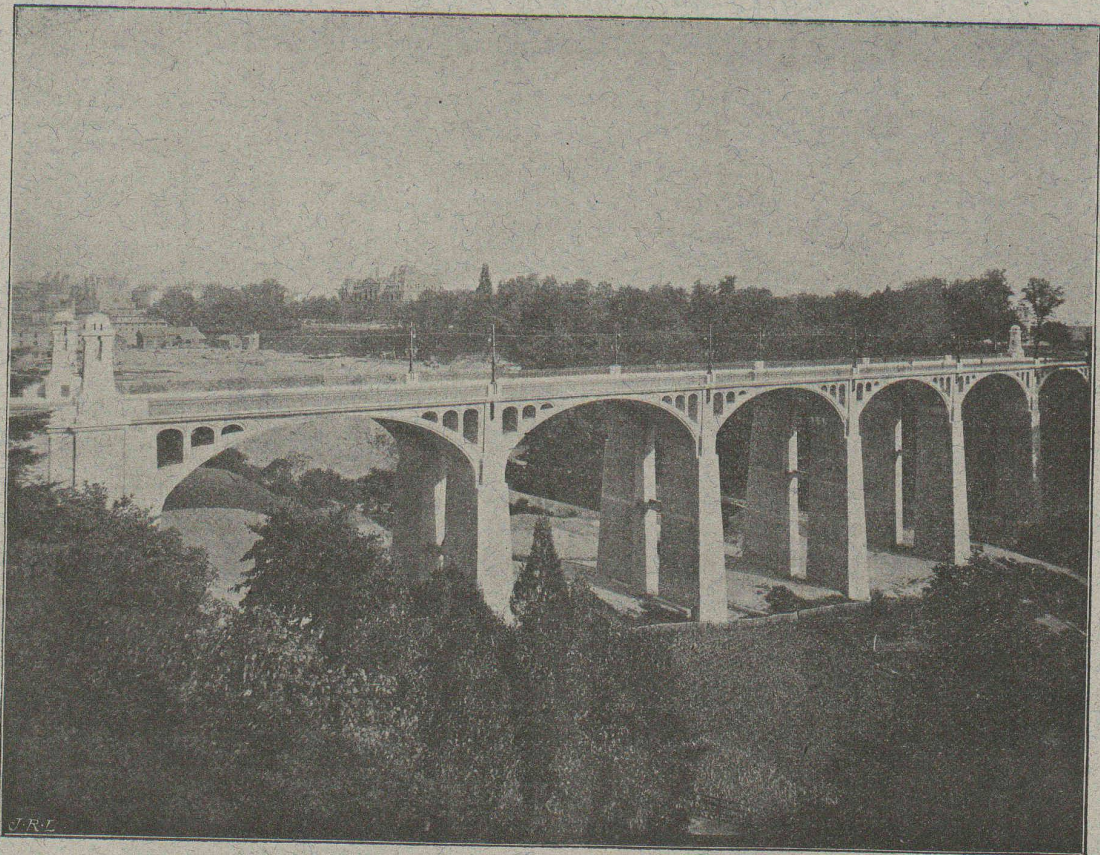
4895

Concessionnaires: **F. Riondel & Fils**, Genève. **E. Bellorini**, Lausanne. **Chollet & C<sup>ie</sup>**, Vevey et Montreux.

## Ciment Portland de **St-Sulpice**

Diplôme pour excellente qualité, Zurich 1883. — Médaille d'or (groupe), Genève 1896.

Fournisseurs des tunnels du Gothard, du Simplon et du Ricken, du chemin de fer de la Jungfrau, des fortifications de St.-Maurice et du Gothard.



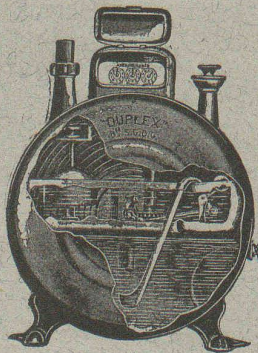
Fournisseurs des ponts de la Coulouvrenière, à Genève, de Montbenon, à Lausanne, et des forces motrices de Thusy, Landquart, Chèvres et Chippis.

Pont de Montbenon, à Lausanne.

Ingénieurs, MM. de Vallière et Simon, professeur Melan. — Architectes, MM. Monod et Laverrière. — Entrepreneurs, MM. Bellorini et Rochat.

5044

Usines à **St-Sulpice** (Neuchâtel).



COMPAGNIE POUR LA  
**FABRICATION des COMPTEURS**  
et **MATÉRIEL d'USINES à GAZ**

Ancienne Maison  
A<sup>de</sup> Siry, Lizars & C<sup>ie</sup>, Genève

### Compteurs Duplex

Nouveau compteur à mesure invariable  
et à volant équilibré. 5035

**COMPTEURS SECS**  
**APPAREILS POUR USINES A GAZ**

CONSTRUCTION  
**d'USINES à GAZ COMPLÈTES**

## GEO. SCHULE, Ingénieur.

GENÈVE — 53, rue du Stand, 53 — GENÈVE

**BUREAU TECHNIQUE**  
**CONSTRUCTIONS MÉTALLIQUES**

ET  
**BÉTON ARMÉ**

Système brevet suisse N° 32104.

ÉTUDES et PROJETS: Planchers, sommiers, toitures,  
fondations, ponts, etc., etc.

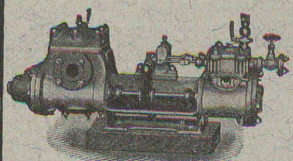
*Nombreuses références à disposition.*

EXPERTISES

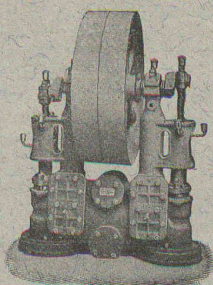
# Weise & Monski, Halle s. S.

Télegr. Weisens-HalleSaale.

Représentant pour la Suisse:  
G.-A. Bourgeois-Richter, Ingén.  
5, Breitingenstr., ZURICH II.



5153



## Pompes

à vapeur « Duplex » et à volant,  
à plongeurs horizontales et verti-  
cales, à courroie et engrenages,  
à vide et compresseurs d'air.

# E. BECK

PERLES, près BIENNE

Télégrammes: PAPPBECK

Téléphone.

FABRIQUE POUR:

Carton bitumé. — Ciment ligneux.

PLAQUES d'ASPHALTE pour Isolations en tous genres.

TAPIS D'ISOLATIONS — GOUDRON MINÉRAL RAFFINÉ

TRINIDAD ÉPURÉE 5269

Tous les produits d'Asphalte et de Goudron.

# Düsseldorfer Röhrenindustrie

Düsseldorf-Oberbilk,

recommande ses

5406

## Tuyaux en fer forgé

jusqu'à 1500 mm. de diamètre, droits et courbés, pour

Conduites de vapeur, d'eau, de turbines, installations  
hydrauliques, installations de condensation, etc.,

avec tous les  
joints, toutes les pièces d'assemblage nécessaires.

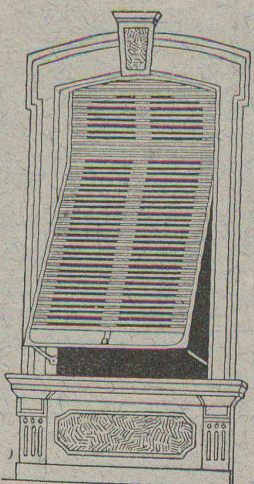
Représentant pour la Suisse.

G.-A. BOURGEOIS-RICHTER, Ing<sup>r</sup>, 5, Breitingenstrasse,  
ZURICH II.

# W. BAUMANN, Horgen.

Manufacture de Jalousies en Bois.

Le plus ancien établissement de ce genre  
en Suisse. — 170 ouvriers. 5039



VOLETS à ROULEAUX  
STORES à LAMES PRISMATIQUES

avec AXES EN FER A RESSORTS  
Marquises, Persiennes, Paravents

Exécution en Red-Pine américain,  
en bois du nord  
ou en bois indigène.

REPRÉSENTANTS:

MM. RAMELET Frères, place du Flon,  
M. Louis WÄKERLIN, rue de Bourg, 18  
Lausanne.

M. Jérôme DUCHOSAL, rue Necker 11,  
Genève.

Emile PIROUE, 85, Temple Allemand,  
Chaux-de-Fonds.

Même maison: PARIS, 8, rue Abel,  
avec usine à MELUN (S. et M.)

# A. ARNAUDEAU

Métreur-vérificateur.

Professeur de stéréotomie au Technicum et à l'Ecole de Métiers.

AVANT-MÈTRES — DEVIS ESTIMATIFS ET A FORFAIT

MÉMOIRES — ATTACHEMENTS — SITUATIONS

CONSULTATIONS TECHNIQUES

SURVEILLANCE DE TRAVAUX

Rédaction de cahiers de charges, marchés, conventions, etc.

EXPERTISES — ARBITRAGES 5022

12, Rue de la Croix-d'Or,

GENÈVE

## Matériaux isolants de tout genre

pr Constructions

CARTONS BITUMÉS — PAPIERS pour COUVERTURE

VÉRITABLE CIMENT LIGNEUX de qualité supérieure.

Marque: C. Schmidt & Cie, Hirschberg. 5169

CARTON FEUTRE ISOLANT — CARBOLINÉUM, etc.

Tous les matériaux pour la Couverture en Ciment ligneux.

Meynadier & Cie, Zurich V

## LIÈGES AGGLOMÉRÉS

spécialement préparés pour le Bâtiment et l'Industrie.

L. PHILIPPE & Cie

Agents généraux de la Société suisse des Lièges agglomérés.

TÉLÉPHONE 2588 — Terreaux 2, LAUSANNE — TÉLÉPHONE 2588

Fourniture et application pour tous les cas d'isolement du BRUIT, du FROID

et de la CHALEUR — BRIQUES, CARREAUX et PANNEAUX de toutes

épaisseurs et dimensions, légers, isolants, inodores, incombustibles.

Planchers hygiéniques en « LIÈGITE » pour Parquets, Revêtements,  
Dallages sans joints, et sous-sols pour Linoléums. 5425

# Chaux hydrauliques de Vallorbe.

(Société des Usines des Grands-Crêts).

## Zeugniss

Brig, den 25. Mai 1906.

Die Unterzeichnete bezeugt hiermit dass sämtlicher Kalk, der im Simplon-Tunnel in den Jahren 1898 bis 1906 Verwendung fand, von der

## Société des Usines des Grands-Crêts près Vallorbe

geliefert wurde.

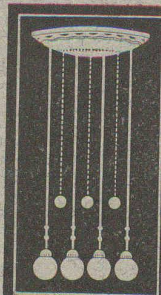
Ausserdem freut es sie bezeugen zu können, dass die Kalkfabrik in allen Beziehungen ihren ver-  
traglichen Verpflichtungen nachgekommen ist und zu Reklamationen nie Veranlassung gab.

Baugesellschaft für den Simplon-Tunnel

pp BRANDT, BRANDAU & Cie

(Signé) E. LOCHER.

Représentant à  
**LAUSANNE**  
M. Ch. Blanchard  
5, rue St-Etienne



**B.A.G.**



SOCIÉTÉ SUISSE POUR  
**L'INDUSTRIE DU BRONZE S.A.**  
*TURGI*  
LUSTRIERIE · TRAVAUX ARTISTIQUES EN BRONZE

EXPOSITION  
A  
**ZURICH**  
Bahnhofplatz, 1

# ATELIERS de CONSTRUCTIONS MÉCANIQUES de VEVEY (Suisse)

**TURBINES et  
RÉGULATEURS**

Monte-Charges de t<sup>s</sup> systèmes

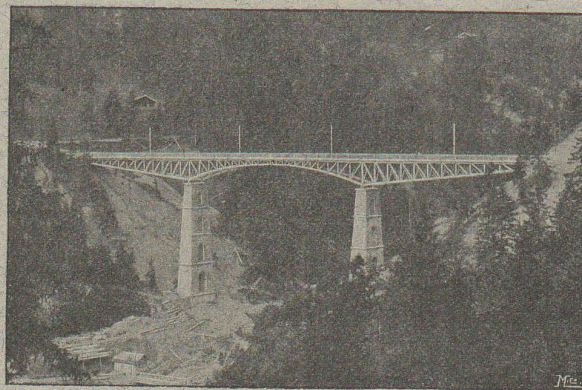
Compresseurs - Presses hydrauliques

ENGINS DE LEVAGE

Grues, Ponts et Plaques  
tournantes.

CHARIOTS TRANSBORDEURS

BRANCHEMENTS et  
CROISEMENTS



PONT SUR LA GRYPONNE  
LIGNE BEX-GRYON-VILLARS

**Fonderie de FER  
et de BRONZE**

PONTS et  
CHARPENTES MÉTALLIQUES

RÉSERVOIRS et CHAUDIÈRES

GAZOMÈTRES

TUYAUX

BARRAGES et ÉCLUSES

DEVIS DE TOUTES MACHINES  
sur demande.

## Sté an. d'Escaut et Meuse

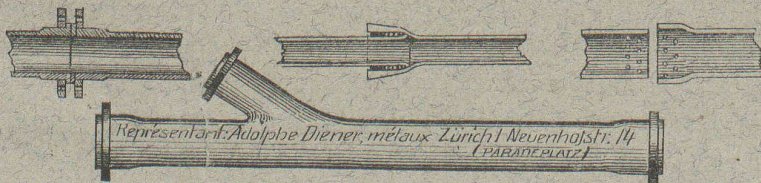
Capital : Fr. 5,000,000 5463

Usines : ANZIN (France), SCLÉSSIN (Belgique)

### Tubes en fer et acier soudés et sans soudure

Tubes en acier à emboîtement enveloppés de Jute et asphalté selon le brevet **Mannesmann** pour canalisations, souterrains d'eau et de gaz. Tubes bouilleurs étirés ou laminés sans soudure d'après le brevet Mannesmann.

Conduites forcées jusqu'à 3 m. de diamètre pour capture d'eau. Po-teaux à restreints gradués, laminés, sans soudure suivant le brevet Mannesmann.



Représentant: Adolphe Diener, métaux Zürich Nevenholzstr. 14  
(PARADEPLATZ)

**LOUIS ZWAHLEN**  
CONSTRUCTIONS EN FER  
LAUSANNE MALLEY

**PARATONNERRES**

INSTALLATIONS COMPLÈTES FORFAIT  
ÉTUDES & VÉRIFICATIONS  
par INGÉNIEUR-CONSTRUCTEUR