

Objektyp: **Advertising**

Zeitschrift: **Bulletin technique de la Suisse romande**

Band (Jahr): **35 (1909)**

Heft 22

PDF erstellt am: **13.09.2024**

Nutzungsbedingungen

Die ETH-Bibliothek ist Anbieterin der digitalisierten Zeitschriften. Sie besitzt keine Urheberrechte an den Inhalten der Zeitschriften. Die Rechte liegen in der Regel bei den Herausgebern.

Die auf der Plattform e-periodica veröffentlichten Dokumente stehen für nicht-kommerzielle Zwecke in Lehre und Forschung sowie für die private Nutzung frei zur Verfügung. Einzelne Dateien oder Ausdrucke aus diesem Angebot können zusammen mit diesen Nutzungsbedingungen und den korrekten Herkunftsbezeichnungen weitergegeben werden.

Das Veröffentlichen von Bildern in Print- und Online-Publikationen ist nur mit vorheriger Genehmigung der Rechteinhaber erlaubt. Die systematische Speicherung von Teilen des elektronischen Angebots auf anderen Servern bedarf ebenfalls des schriftlichen Einverständnisses der Rechteinhaber.

Haftungsausschluss

Alle Angaben erfolgen ohne Gewähr für Vollständigkeit oder Richtigkeit. Es wird keine Haftung übernommen für Schäden durch die Verwendung von Informationen aus diesem Online-Angebot oder durch das Fehlen von Informationen. Dies gilt auch für Inhalte Dritter, die über dieses Angebot zugänglich sind.



Exécution de Travaux d'Art sur Métaux

Fer forgé, cuivre, laiton, etc.
Forgés, martelés, emboutis, ciselés.

4909

Ateliers Riggenbach — Bâle



Emulsion Wunner au Bitume



4524

rend le mortier de ciment imperméable.

Référence de douze années.

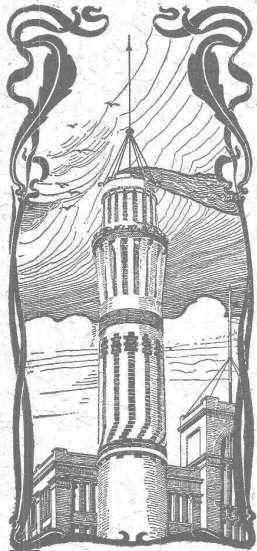
Représentant unique en Suisse :

F. ECKERT & C^{ie}

ZURICH I, Bahnhofstrasse 73 a, ZURICH I

TÉLÉPH. 7175 CATALOGUES GRATUITS — TÉLÉGR. BITUMEN

MÉFIEZ-VOUS DES IMITATIONS



J. WALSER & Co

ENTREPRISE DE CONSTRUCTIONS
WINTERTHUR

(Maison fondée en 1880).

SPECIALITÉS : 4722

Cheminées d'usines et de Chauffage.

Maçonneries de Chaudières
de tous systèmes.

Construction de Fourneaux
pour tous les services industriels.

Matériaux réfractaires en toutes
qualités.

Fabrique de Chauffage central et Poèlerie moderne

C. SAMBUC FILS & Cie
Lausanne.

CHAUFFAGES CENTRAUX

à eau chaude et vapeur à basse pression.

Calorifères - Thermosiphons élégants
pour appartements. 5295

Installations complètes de CUISINES d'HOTELS

Séchoirs, Bains et Buanderies, à forfait.

Calorifères Universels brevetés

avec régulateurs de tirage, + N° 25,968.

Exposition Internat. Milan 1906:
Diplôme d'Honneur et Médaille d'Or.

Etudes Techniques et Devis sur demande.



USINES DU VALLON
CONSTRUCTIONS MÉCANIQUES ET MÉTALLIQUES

J. Duvillard, à Lausanne.

Fonderies de fer et de bronze. Ascenseurs. Monte-charges et appareils de levage. Turbines, roues et presses hydrauliques. Pompes pour haute pression. Presses à briques. Machines à battre, pressoirs et treuils. Tuyaux et réservoirs en tôle. Colonnes en fonte. 273

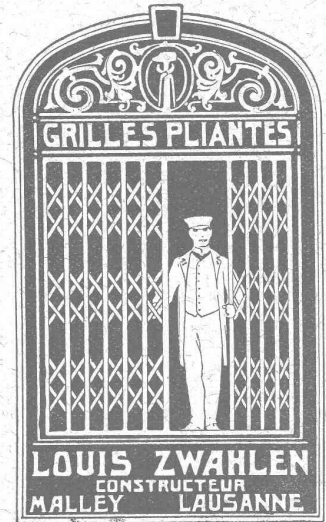
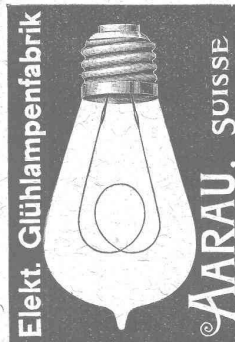
Architecte

artiste, ancien élève d'un technicum et de l'école polytechnique de Munich, ayant fait 4 ans de pratique, **cherche emploi.**

Offres sous Yc. 8735 Y., à Haasenstein & Vogler, Berne.



FACILE A BRASER SUR SIMPLE FORGE AU CASTOLIN
SOLIDITÉ = Fonte neuve. DÉPENSE : 1-3 cts.p.cm²
Seuls fabricants: WASSERMANN & C^o LAUSANNE



LIBRAIRIE F. ROUGE & C^{ie}

LAUSANNE — 6, Rue Haldimand, 6 — LAUSANNE

BONNAL, A. Exploitation commerciale des chemins de fer.
Intérêt général, intérêt local. Tramways. Petit in-8°,
avec figures, 16 fr.

Mâts en béton armé Saxonía

Spécialement recommandés par leur simplicité, l'aspect agréable et la modicité de leur prix, pour la construction de lignes électriques, de télégraphes, téléphones et chemins de fer.

CONCESSIONNAIRES :

Anselmier & C^{ie}

BERNE et FRIBOURG

pour Fribourg,

Neuchâtel, Vaud, Genève,

Valais et Tessin.

Hunziker & C^{ie}, Brugg

pour Zurich, St-Gall,

Thurgovie, Schaffhouse,

Appenzell, Uri, Schwyz,

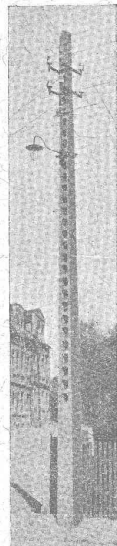
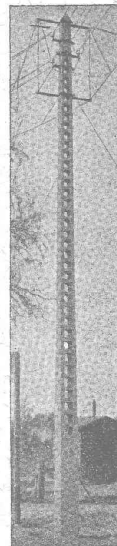
Glaris, Zoug et Grisons.

Betz & C^{ie}, Bâle 5443

pour Bâle-ville et campagne,

Argovie, Soleure, Berne,

Lucerne, Unt. Walden.



Librairie F. Rouge & C^{ie}

6, Rue Haldimand — LAUSANNE — 6, Rue Haldimand

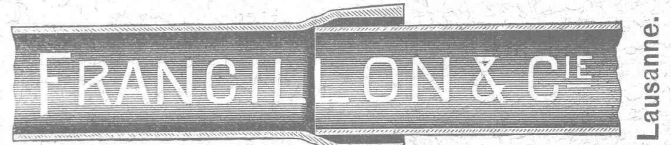
- La Houille verte.** Mise en valeur des moyennes et basses chutes d'eau en France, par HENRI BRESSON. 2^e édition, augmentée d'un supplément. In-8, avec 129 figures et une planche, 8 fr. 50
- Service d'Etudes des grandes forces hydrauliques dans la région des Alpes.** Tome III. Résultats des études et travaux. In-8 de 688 pages, avec figures, 7 planches, 14 cartes en couleur, 30 graphiques et nombreux tableaux, 30 fr.
- La Force motrice et l'Eau à la campagne,** par RENÉ CHAMPLY, ingénieur. In-8 de 460 pages, avec 286 figures, 7 fr. 50
- L'eau dans le sol. Captage. Puisement. Irrigation. Réservoirs. Pompes. Moteurs. Transmission de mouvement. Moulins à vent. Turbines. Canalisations. Robinetterie. Fondations des machines. Bâtiments. Epuration. Labourage. Electricité. Lois et règlements.
- PICARD & DAVID. Aide mémoire de poche de l'Electricien.** 3^{me} édition, relié peau souple, 7 fr. 50.
- Les matières abrasives industrielles,** origine, fabrication et usages des produits naturels ou artificiels destinés à la perforation, à l'usure et au polissage. In-8 avec figures, 10 fr.
- Calcul des grues,** par A. NACHTERGAL. Gr. In-8 avec figures 7 fr. 50
- Comment organiser les usines et entreprises pour réaliser des bénéfices,** par C. U. CARPENTER, traduit de l'anglais par S. HERYNGFET. Cartonné, 7 fr. 50.
- Chaudières et Condenseurs,** par F. CORDIER. In-18, illustré, cartonné, 5 fr.
- Théories des moteurs thermiques,** par E. Jouguet In-18 cartonné, 5 fr.
- Les isolants en électrotechnique,** par K. Wernicke, traduit de l'allemand par A. HALPHEN. In-8, avec figures, cartonné, 10 fr.
- Le navire aérien,** Architecture, Equilibre, Stabilité. Leçons faites en 1908-1909 à la Faculté des Sciences de l'Université de Bordeaux, par L. MARCHIS. In-4, autographié avec figures, 27 fr. 50.
- Couleurs, Peintures et Vernis.** La Peinture à l'huile. — Fabrication des couleurs. — Broyage des couleurs. — Les huiles. — Les gommes et résines. Fabrication des vernis, par DESALME & PIERRON. In-18, avec figures cartonné, 5 fr.

Librairie F. Rouge & C^{ie}, Lausanne

6, Rue Haldimand, 6.

- Manuel d'horlogerie,** par J. GONDY. In-18, avec figures, cartonné, 5 fr.
- HÄNEL et TSCHARMANN. **Das Einzel-Wohnhaus der Neuzeit.** In-4 de 180 pages, avec 224 perspectives et plans, relié, 10 fr.
- **Die Wohnung der Neuzeit.** In-4 avec 244 perspectives et plans, relié, 10 fr.
- KURT HOPPE. **Garten und Garten-Architecturen.** 1 vol. de 100 pages avec de nombreuses photographies, 4 fr.
- A. GÜNTHER. **Villen Entwürfe,** 50 feuilles en couleur, 9 fr. 35.

TUYAUX FONTE DE CHOINDEZ 4501



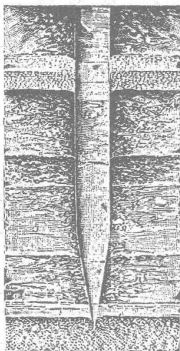
Tubes acier à emboîtement.

ATELIERS DE TÉLÉGRAPHES G. HASLER, à BERNE (Suisse).

FONDÉS EN 1852

- Appareils télégraphiques et téléphoniques.
Types spéciaux pour installations à courant fort.
SONNERIES ÉLECTRIQUES
Instruments météorologiques enregistreurs pour Observatoires.
Enregistreurs à distance des niveaux d'eau.
Limnigraphes, Chronographes, etc.
Indicateurs - enregistreurs de vitesse pour locomotives.
Appareils divers pour chemins de fer.
MONTEURS EXPÉRIMENTÉS 209

Perforation



Travaux de Fondation

par compression mécanique du sol

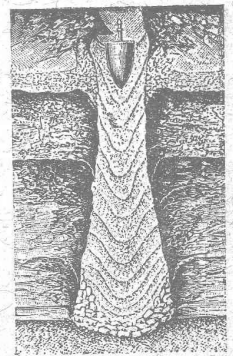
5431 Système breveté "Compressol",

Fondations en mauvais terrains immergés ou non, sur pylônes en béton comprimé et armé établis directement dans le sol. (H. 5140 Z.)

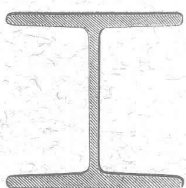
OSSENT, DELACOUR & C^{ie}

Gotthardstrasse 55 — ZURICH II — Téléphone 6087

Nombreuses références de travaux exécutés. — Travaux en cours d'exécution à la nouvelle Usine à gaz de Lausanne, en Malley. — Etudes ou devis gratuits sur demande.



Bourrage



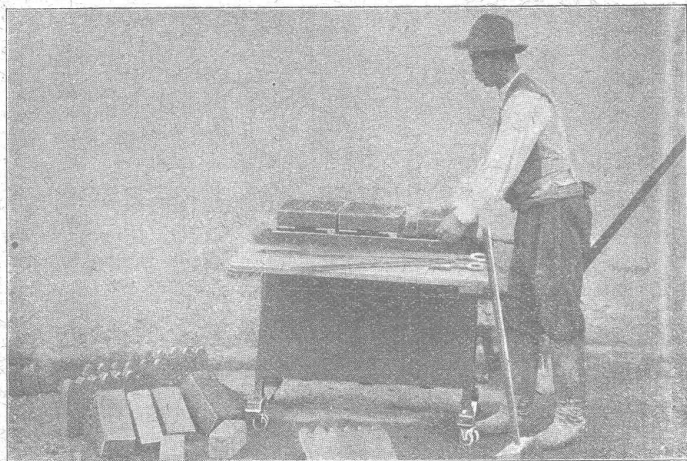
MAX SCHMIDT & Cie

LAUSANNE —o— 25, Place St-Laurent, 25 —o— LAUSANNE

Dépositaires des fers I B.

PROFILS SPÉCIAUX DE DIFFERDINGEN

FERS DE CONSTRUCTION — LARGES PLATS



NOUVEAUTÉ PRATIQUE
pour chaque entrepreneur et pour les maisons
travaillant en ciment.

Machine transportable pour la fabrication de matériaux
de construction en ciment, chaux, sable, scories, etc.

Modèle 1909. — Brevet VILLA + N° 44,052.

Pratique — Simple — Economique
Solide — Productive — Transportable

Production journalière jusqu'à 3000 pierres en ciment.

Le fonctionnement de la machine n'exige qu'un seul homme.

Plus pratique que toutes les autres machines similaires.

Prospectus sur demande.

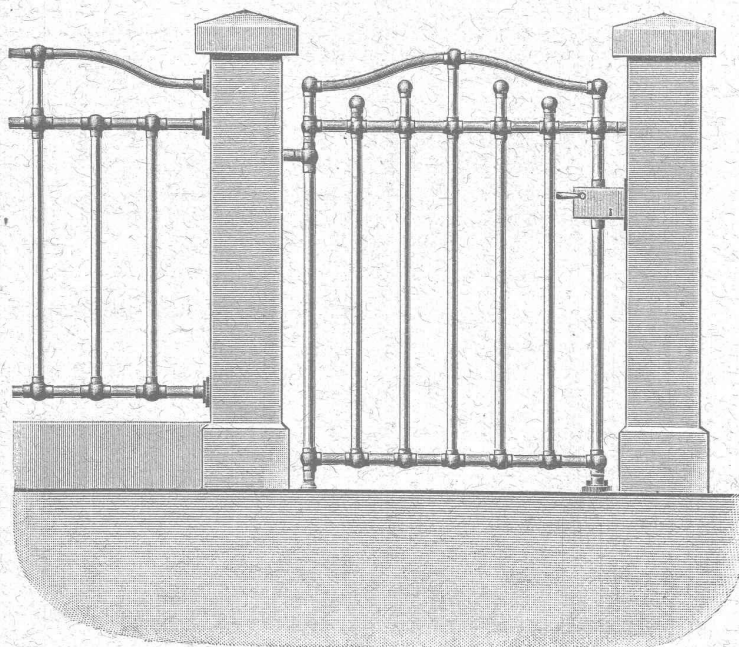
5399

(H5686Q)

TÉLÉPHONE N° 3901.

VILLA Frères, entreprise de constructions
BALE Missionsstrasse, 65 BALE

Société Anonyme des Aciéries ci-devant **GEORGES FISCHER** **SCHAFFHOUSE**



BALUSTRADES

combinées à l'aide de tubes et de raccords,

marque **+GF+**

solides, bon marché,

d'un aspect agréable.

Variations innombrables. Exécution en

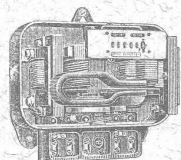
noir ou zingué, poli ou nickelé.

Livrées toutes finies et prêtes au montage.

5127

Prompte livraison.

Demander le prix-courant spécial.



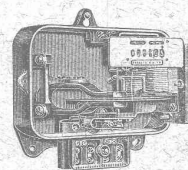
Compteur pour courant
alternatif triphasé.

LANDIS & GYR, Zug

Maison fondée en 1896.

Compteurs d'Electricité.

Construction simple et solide. - Exécution soignée.



Compteur pour courant
alternatif monophasé.

Louis PERRIER

GENÈVE - 7, Rue du Vuache, 7 - GENÈVE

Entrepreneur de maçonnerie et béton armé.

Spécialité de blocs creux en béton armé
pour construction de villas, ateliers, etc., etc.

Béton armé système Münch, pour planchers, ponts,
réservoirs, fondations, etc. 5350

L. BECK-WELTY

Ancien atelier Albert Pamblanc.

5144

6, Place du Pont LAUSANNE Place du Pont, 6.

Entreprise spéciale de **COUVERTURES** en Ciment ligueux

Installation et vérification de Paratonnerres. Ferblanterie et
Couverture pour bâtiments. Plomberie. Appareillage pour eau et gaz

Téléphone N° 1507.

De **VALLIERE & SIMON**, ingénieurs civils, 1, Place Cathédrale
LAUSANNE

BÉTON ARMÉ

Systeme de **VALLIÈRE**. — Brevet Suisse 20,148.

Projets et études de: Ponts, planchers, sommiers, colonnes, réservoirs, cuves de gazomètres, silos, fondations, toitures, tuyaux, canaux, etc.

Représentants pour la Suisse et la France du système **MELAN** pour ponts en béton armé.

Renseignements et devis gratuits.

4895

Concessionnaires : F. Riondel & Fils, Genève. E. Bellorini, Lausanne. Chollet & C^{ie}, Vevey et Montreux.

Moteurs Diesel

MARQUE DÉPOSÉE

Les moteurs à combustion
les plus avantageux et économiques

pour le service
avec des combustibles liquides

BON MARCHÉ

Z à. 1428 g.

5054

SULZER FRÈRES

Winterthur.

Les moteurs sont exécutés depuis
20 HP de force.

C. OECHSLIN zum MANDELBAUM

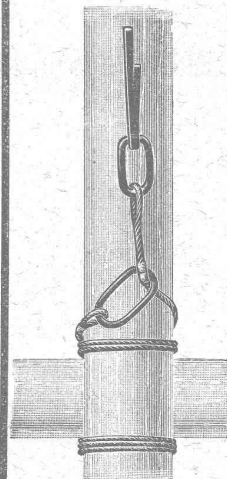
MANUFACTURE

DE

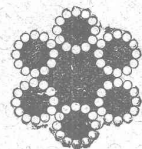
5312-2

Câbles métalliques, cordes en chanvre et en coton

SCHAFFHOUSE



Câbles métalliques
clair et galvanisé
pour la bâtisse.

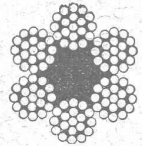


Liens d'échafaudages

+ 37373

en 4 différents systèmes.

Cordes en chanvre
pour
MONTE - CHARGES
MOUFLES
GRUES, etc.



SPÉCIALITÉ DE

CARREAUX

Mosaïque-en Ciment comprimé.

Fritz JENNY ROLLE

Maison fondée en 1850.

DESSINS d'après ALBUM et sur
COMMANDE

Manufacture de Papiers.

J.-G. STOUKY, Lausanne.

Gare du Grand-Pont L.-O.

Spécialité de papiers pour
Ingénieurs, 5252

Architectes, Entrepreneurs.

Entreprise générale d'installations de chauffage

A. CUÉNOUD, INGÉNIEUR

St-Roch, 3 et 5 — LAUSANNE — St-Roch, 3 et 5

Chauffages centraux à eau chaude et vapeur
basse pression.

Installations de cuisines d'hôtels et restaurants.

Buanderies. — Blanchisseries à vapeur. 5334

Cheminées de salon. — Calorifères. — Poêles.

→ Prix-courant. — Devis et visite sur demande. ←

GEO. SCHULE, Ingénieur.

GENÈVE — 53, rue du Stand, 53 — GENÈVE

**BUREAU TECHNIQUE
CONSTRUCTIONS MÉTALLIQUES**

ET

BÉTON ARMÉ

Systeme brevet suisse N° 32104.

ÉTUDES et PROJETS : Planchers, sommiers, toitures,
fondations, ponts, etc., etc.

Nombreuses références à disposition.

EXPERTISES

ÉTABLISSEMENTS DE PRODUITS RÉFRACTAIRES

A. VALUY, à Bollène (Vaucluse), France

Successeur des Hoirs de F. de Crousaz,

Fabrique de produits réfractaires, COUR, sous LAUSANNE

Briques et Produits extra réfractaires pour Hauts Fourneaux, Forges, Acieries, Verreries, etc.

Briques en silice pure, bauxite et magnésie

CORNUES A GAZ

FOURS à RÉCUPÉRATION avec gazogènes et récupérateurs sans CAVE système A. VALUY, breveté S. G. D. G.

Transformation rapide et économique des anciens fours à grilles

Economie de combustible environ 30 % sur les fours à grilles

Spécialité de BRIQUES CUITES et CRUES pour VERRERIES

Blocs de flottaison, Flotteurs, etc., etc.

TERRES EXTRA-ALUMINEUSES CUITES et CRUES

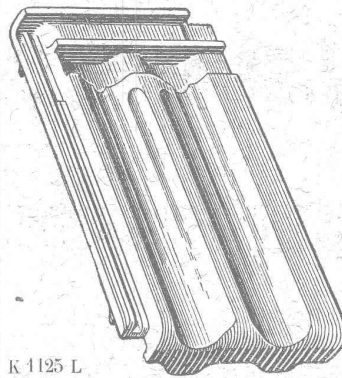
Coulis et ciments réfractaires

ÉTUDES — DEVIS — ENTREPRISES A FORFAIT

Agent général pour la Suisse : **M. Robert BLANC**

COUR, sous LAUSANNE

Observations. — Les produits sont livrés sur analyse et résistance pyrométrique faites au laboratoire Seger & Cramer de Berlin.



K 1125 L

FABRIQUE DE
POTERIE et BRIQUETERIE
de **RENENS (Vaud)**

Tuile la plus répandue dans le monde entier.

Marque « **LUDOWICI** »

Couverture la meilleur marché.

10 ans de garantie
contre les intempéries.

CAOUTCHOUC POUR TOUTES
APPLICATIONS

Th. de Ragosine

LAUSANNE

Grotte et rue du Midi, 20

4734

SPÉCIALITÉS :

Fournitures pour chemins de fer,

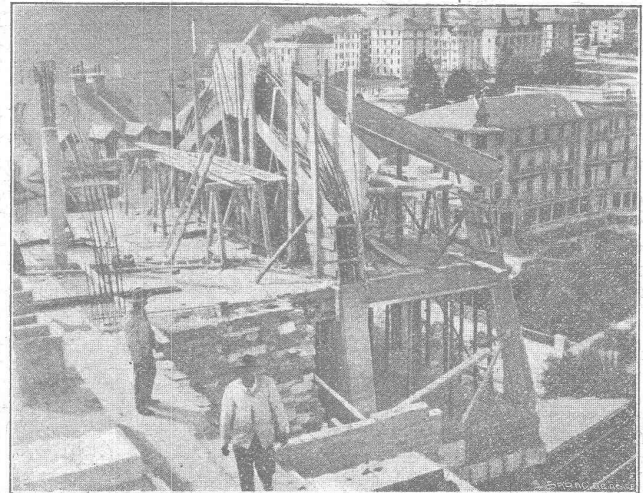
Vêtements de mineurs,
type spécial.

Tapis en caoutchouc.

Gants. — Souliers, etc., etc.

Matières isolantes.

Achat de vieux caoutchouc.



BÉTON ARMÉ DANS TOUTES SES APPLICATIONS

BÉTON ARMÉ F. Brazzola

Bureau central d'études : Lausanne, Avenue Ruchonnet, 9,

A. PARIS & L. BERTHOD, Ingénieurs

SOCIÉTÉ ANONYME DES ATELIERS DE CONSTRUCTIONS MÉCANIQUES DE

ESCHER WYSS & Cie

Fondés en 1805. **ZURICH (Suisse) et RAVENSBURG (Wurtemberg).** Fondés en 1805.

Exposition universelle de Paris 1900 : Quatre Grand Prix et Deux Médailles d'Or.

MACHINES à VAPEUR

de toute puissance, à distribution combinée Corliss et à soupapes. Machines à distribution à tiroirs. — Machines horizontales ou verticales à un, deux, trois ou quatre cylindres, à marche lente ou rapide, pour actionnement de fabriques, de dynamos pour éclairage ou transport de force, de tramways, etc. — **Turbines à vapeur.**

Chaudières à vapeur de toute grandeur.

3746

Autres spécialités :

Turbines en tout genre et régulateurs de précision. Travaux de chaudronnerie en tous genres. Pompes à vapeur. Machines à glace et à froid. Compresseurs à air. Bateaux à vapeur et machines marines. Bateaux à

naphte. Bateaux en aluminium. Canots à moteur à vapeur. Transmissions et transports de force. Machines pour la fabrication du papier et du carton. Installations complètes pour la fabrication de pâte de bois. Machines à polir et à canneler.

FRITZ MARTI SOCIÉTÉ ANONYME, BERNE

5024-2a

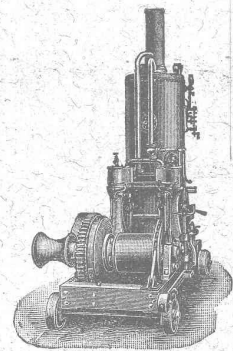
VENTE
et
LOCATION
de :

Machines pour la construction. Bétonnières américaines système « Smith ». —

Concasseurs pour faire le gravier et le sable. — Dragues. — Treuils à vapeur et à l'électricité. — Locomobiles disponibles de 6 à 50 chevaux.

Matériel d'entrepreneurs. Voies transportables. — Vagons, aiguilles, plaques tournantes, roues, essieux montés et coussinets dans tous les types désirables.

Locomotives d'entrepreneurs disponibles, de 600, 750 et 1000 millimètres d'écartement.



Librairie F. Rouge & C^{ie}, rue Haldimand, Lausanne.

COURS DE GÉOMÉTRIE DESCRIPTIVE

A L'USAGE

des Candidats à l'Ecole des Beaux-Arts

par Edmond VALLOIS, architecte.

Volume in-8° (23-14) de IV-304 pages, avec 411 figures, 1909.
Prix : 7 fr. 50

Congrès International des applications de l'Electricité. Marseille 1908. 3 volumes, 60 fr.

BRISKER, C. **Calcul et Etude du Haut-fourneau.** 1 volume in-8° avec 37 figures et tableaux dans le texte, 7 fr. 50

RIVOIRE. **Dictionnaire du Code civil suisse,** broché 4 fr. Relié 5 fr.

COUDURIER. **Manuel des directeurs et contremaîtres de petites usines à gaz,** br. 6 fr., rel. 7 fr. 25

PACORET E. **Calcul et construction des appareils de levage.** Treuils et ponts roulants. Broché, 2 fr. 50
Cartonné, 3 fr.

EMILE BOREL, prof. **Eléments de la théorie des probabilités.** In vol. in-octavo, 6 fr.

DE BAILLEHACKE. **Unités électriques,** 6 fr.

COUDURIER-BOURORI. **Manuel des directeurs et des contremaîtres de petites usines à gaz.** Relié, 7 fr. 25

H. HÆDER. **Les moteurs à gaz, II^e partie,** 1 vol. avec atlas, 47 fr. 50

E. JOUGNET. **Lectures de mécanique,** 2 vol., 17 fr. 50

V. SCHAFFERS. **La machine à influence,** 10 fr.

A. KRAFT. **Petit manuel d'architecture,** 2^e édition, 4 fr. 50

E. AUCAMUS & L. GALINE. **Tramways et Automobiles,** 2^e édition revue et augmentée, relié cuir souple, 15 fr.

LAGARDE & BATARDON. **Les sociétés commerciales.** Manuel pratique de législation et de comptabilité, 1 vol., 363 pages, 9 fr.

AVIATION

GRAFFIGNY, H. **Les Aéroplanes.** Historique, calcul et construction. Illustré, 4 fr.

ARMENGAUD. **Eléments d'aviation.** Illustré, 2 fr. 75

LELASSEUR & MARQUE **L'Aéroplane pour tous.** Illustré, 2 fr.

SAZERAC DE FORGE. **L'Homme s'envole.** Le passé, le présent et l'avenir de l'aviation. Illustré, 1 fr. 25

TRAITÉ THÉORIQUE ET PRATIQUE

DES

Machines dynamo-électriques

Par SILVANUS P. THOMPSON,

Directeur du Collège technique de Finsbury, à Londres.

Traduit et adapté de l'anglais sur la septième édition par E. BOISTEL, électricien, lauréat de la Société d'Encouragement pour l'Industrie nationale, Expert près les Cours et Tribunaux, Arbitre-rapporteur près le Tribunal de Commerce de la Seine, Expert en Douane.

Quatrième édition française.

COURANTS ALTERNATIFS

1 volume in-8°, avec 572 figures dont 33 hors texte en couleurs, prix relié, Fr. 35.—

Manuel d'Electrotechnique

Etude des principes généraux et des machines électriques industrielles,

par ADOLF THOMAELEN, ingénieur électricien.

Traduit sur la troisième édition allemande par BOY DE LA TOUR, ingénieur en chef des Services électriques de la Cie de Fives-Lille.

1 volume in-8°, contenant 338 figures dans le texte, prix relié, Fr. 20.—

Chemins de fer à crémaillère.

Tracé. Types de crémaillères. Systèmes Riggensbach, Abt, Strub, Løher, etc.

Matériel roulant, Traction électrique, Exploitation,

par A. LÉVY-LAMBERT.

2^e édition revue et augmentée. In-8, avec figures. 15 fr.

RECUEIL DE TYPES

DE

Ponts pour routes en ciment armé.

Calculés conformément à la Circulaire ministérielle du 20 Octobre 1906.

Par N. DE TEDESCO, avec la collaboration de V. FORESTIER

Un volume in-8°, contenant 54 figures dans le texte et un atlas de planches donnant 8 types de ponts en plans, coupes, élévations et détails d'exécution, 25 francs.

Université de Lausanne. -- Ecole d'Ingénieurs.

L'école comprend les divisions du **génie civil**, de **mécanique**, d'**électricité** et de **chimie**.

La durée des études est de **sept semestres**. Il est annexé à l'école un cours préparatoire d'une année, destiné aux candidats immatriculables à l'Université et qui ne possèdent pas les connaissances spéciales nécessaires pour l'admission en première année.

Le programme détaillé renfermant les conditions d'admission, le programme des cours et le règlement des études est envoyé franco sur demande adressée à la Direction.

Emulsion bitumeuse

seul produit permettant de garantir une

Etanchéité absolue

de tout enduit par son adjonction au mortier.

- Le mortier au bitume s'emploie comme le mortier de ciment ordinaire.
- Le mortier au bitume est absolument étanche.
- Le mortier au bitume est le meilleur enduit isolant pour maçonnerie et béton n'a pas de retrait et ne se fendille pas.
- Le mortier au bitume résiste aux acides.
- Le mortier au bitume s'emploie par les températures les plus basses.
- Le mortier au bitume empêche les exsudations alcalines et l'apparition du murelle pleureur.
- Le mortier au bitume adhère parfaitement.

Références de premier ordre. — Résultats garantis

Schweiz. Bitumenwerk Dietikon - Zürich

Représentant pour les cantons de Genève, Vaud, Valais, Fribourg et la zone :

S. de MOLLINS, Ingén., LAUSANNE

Prospectus et renseignements gratuits. - Téléphone N° 433

Se méfier des imitations de mauvais aloi. 4938

GUSTAV KUNTZE, Röhrenwerke

GÖPPINGEN, Württemberg.

Rivés et brasés ou soudés en fer forgé



avec tous les joints

pour conduites de turbines, d'eau, de vapeur, de condensations, installations hydrauliques. 5216

SOCIÉTÉ GENEVOISE

POUR LA

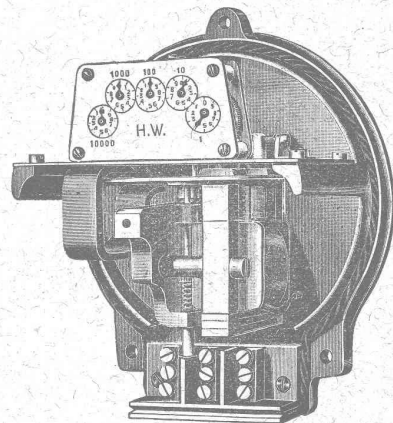
Construction d'Instruments de Physique et de Mécanique

GENÈVE

COMPTEURS
D'ÉNERGIE

ÉLECTRIQUE

pour tout voltage
ou ampérage pour
courants alternatifs.



Compteurs à prix
multiples,
système Baumann,
adoptés par la
Commune de Lausanne.

Instruments de précision pour Ingénieurs et Architectes.

Machines à froid et à glace.

INSTALLATIONS FRIGORIFIQUES COMPLÈTES

Devis et Prospectus gratis.

4688

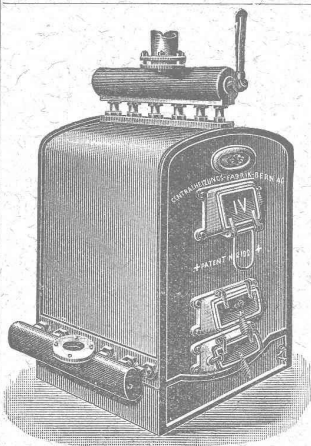
Les **PLANCHERS** en

Bois Dur LIM

sont, grâce à leur 5160

résistance extraordinaire à l'usure,
les plus préférables
pour locaux fort fréquentés.

Fabrique de Parquets et de Chalets
INTERLAKEN



Installations

5131 DE

CHAUFFAGES CENTRAUX

de tous systèmes

ET DE

Services d'eau chaude

Bains. Buanderies.

Séchoirs.



FABRIQUE de CHAUFFAGE CENTRAL BERNE S.A.
Ancienne Maison J. RUEF
OSTERMUNDIGEN

Brevet Suisse

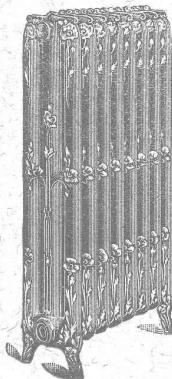
N° 21,928.

Appareils

de Désinfection
et de Stérilisation.

Prospectus et devis sur demande

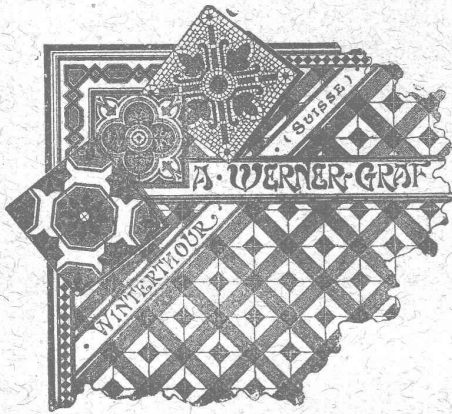
Fabrication des CHAUDIÈRES
et RADIATEURS
dans nos propres usines.



Carreaux mosaïques

de Winterthour.

5118



A. WERNER-GRAF

ci-devant

Huldreich Graf.

Fabrique

fondée en 1875.

Albumet échantillons
à disposition.

Daniel PERRET, Appareilleur

Avenue Béthusy. LAUSANNE Avenue Béthusy.

Installateur des Eaux de Cossonay, Ballaigues, Vallorbe, Vaulion, Echallens, Bremblens, Leysin, etc.

Spécialité de canalisations à haute pression. Chauffages de serres, chambres de bains et buanderies. Installations pour eau et gaz. Appareils sanitaires de tous systèmes. Serrurerie en tout genre. — Etudes et devis sur demande. 5278

TRAVAUX D'ASPHALTAGE

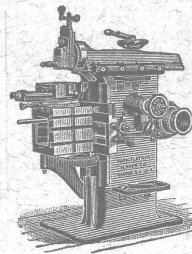
et applications diverses de matières asphaltiques.

Planelles en asphalte comprimé, résistantes à 335 kgs par cm².

POUTRELLES CIMENT ARMÉ, Système O. Lavanchy.

H. LAVANCHY & FILS

VEVEY, rue du Torrent 10. — Téléphone N° 151.
LAUSANNE, Petit-Chêne 3. — Téléphone N° 26.



J. Lambercier & C^{ie}, Genève

* Fabrique d'Huiles et Graisses industrielles. *

SPÉCIALITÉ DE 239

Fournitures pour Usines

** Organes de transmissions. **

Arbres, Paliers, Courroies, Graisseurs, etc.

MACHINES, OUTILS AMÉRICAINS & AUTRES

FABRIQUES DE PARQUETS. Menuiserie et Scierie mécanique.

STUBER & C^{ie}

SCHUPFEN (Canton de BERNE, Suisse). Téléphone.

Parquets des plus simples aux plus riches. Parquets sur bitume

Fabrique de fenêtres. — Usines hydrauliques et à vapeur. 3865

GERBER-BEAUJEU, représentant.

Téléphone 1965. Le Mont-Rose, route de Montoie, Lausanne. Téléphone 1965.

Nettoyage sanitaire par le vide.

Installations peu coûteuses fonctionnant au moyen de la pression d'eau. 5357

Appareils à poste fixe et transportables mûs par moteurs électriques.

Nombreuses références dans la contrée. — Devis, renseignements, prospectus et visites sans frais et sans engagement de la part du client.

Louis TROTTET, Agence industrielle.

VEVEY, Avenue de Plan, 29, VEVEY.

CLICHÉS SADAG

GENÈVE (Sécheron)

Autotypie. — Zincogravure.

Chromotypographie.

REPRÉSENTANT :

J. PACHE, Pré-du-Marché, 20.

LAUSANNE

Clichés typographiques.



5013 **André NICOLE**

Société pour la vente des Chaux et Ciments

DE LA SUISSE ROMANDE (G. P. B.)

LAUSANNE

Puissance de production en ciments, chaux et plâtres, 15,000 wagons de 10 tonnes.

Comprend les

Usines de Grandchamp et de Roche.

Usines de la Paudèze.

Usines de Baulmes et de Vouvry.

Ciment Portland artificiel.

Ciment naturel. — Ciment prompt.

Ciments mixtes (Paudézite, Rochite).

Chaux lourdes, mi-lourdes et légères.

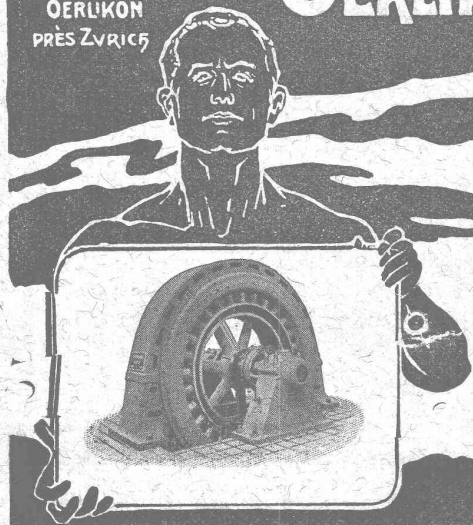
BUREAU DE VENTE POUR LA SUISSE FRANÇAISE (Neuchâtel excepté)

des Chaux hydrauliques et Ciments des Usines neuchâteloises.

ATELIERS DE CONSTRUCTION

OERLIKON

OERLIKON
PRÈS ZÜRICH



Moteurs Electriques

de toutes grandeurs et pour tous les genres de courant.

Moteurs spéciaux pour appareils de levage.

Moteurs à carcasse étanche. 4230

Moteurs mono- et triphasés à vitesse variable.

Téléphone 1771. RENSEIGNEMENTS ET DEVIS : Téléphone 1774
à LAUSANNE, Gare Lausanne-Ouchy.



H. ROD & Cie
RENENS

FABRIQUE DE
Tuyaux, Carrelages et Briques
en ciment. 5326

Téléphone 1350

A. JUCKER

Succr de

Jucker - Wegmann

Papiers en gros

Zurich

4602

Spécialité de papiers
et toile à dessin et à
calquer, des meilleu-
res qualités, en rou-
leaux et feuilles.

Fabrique de Machines, Fribourg

S. A.

CHAUFFAGE CENTRAL

des meilleurs systèmes.

Buanderies.  Séchoirs

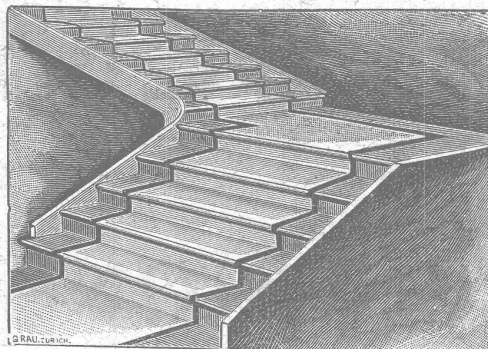
ET

Installations de Bains.

Premières références.

5071

FABRIQUES RÉUNIES
de Xylolith et d'Acide carbonique, S. A.
à WILDEGG (Canton d'Argovie).



Brevet + No 9080.

Brevet + No 9080.

MARCHES D'ESCALIER EN XYLOLITH
pour le revêtement d'escaliers en fer, bois, molasse, ou béton
tournants, molasse usée. 5372

Incombustibles, pas glissant et de grande durabilité et résistance.
Couleurs unies ou avec forme de tapis coloré au centre.

Seulement en Suisse environ 10000 marches d'escalier,
et environ 200,000 m² de parquets ont été posés jusqu'ici



" AQUILAS "
Lampes à acétylène pour Mines et Galeries
Plusieurs milliers en usage - 5127
en Italie, France, Espagne, Tunisie, Russie,
Hongrie, Mexique, Autriche, Suisse, etc.

Fabrique F^{li} SANTINI
FERRARA (Italie)

Lampes à Acétylène pour tous les usages.
100 MODELES VARIÉS

FABRIQUE
d'Instruments de précision
(Société anonyme).

Bureaux et Ateliers : PLACE du VALLON, Lausanne.

INSTRUMENTS DE HAUTE PRÉCISION
THÉODOLITES

Niveaux en tous genres.

ALIDADES

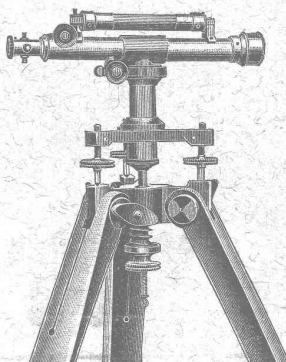
Fournitures diverses.

Compas d'Aarau.

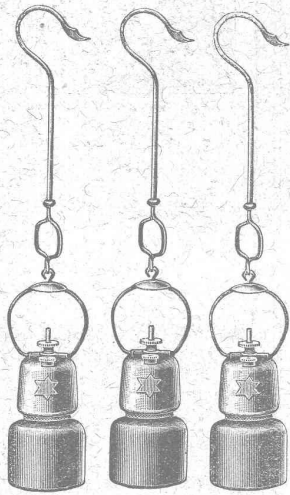
RÉPARATIONS

5112

CATALOGUES



308 TÉLÉPHONE 308



LAMPE DE MINE A ACÉTYLÈNE

Déposée et brevetée.

« ÉTOILE »

Déposée et brevetée.

pour travaux de galeries, tunnels, etc.

Lampe la plus simple et la plus robuste.

Pas de soudure, les réservoirs à eau et à carbure étant chacun d'une seule pièce.

Réglage facile.

5040

GRAND STOCK

Prospectus et offres par l'agence générale pour la Suisse :

Robert Aebi & C^e, Zurich I

Matériel Decauville. Machines. Outils.

CHARPENTES EN FER

MAISON FONDÉE EN 1820

SERRURERIE DU BATIMENT



TÉLÉPHONE

Suspensions

POUR

ÉLECTRICITÉ

GAZ et

PÉTROLE

CHENETS,

LANDIERS

APPLIQUES

Téléphone

Adresse télégraphique:
FERRONNERIE NYON

Jardins d'hiver

Serres

Vérandahs

5360

Paris 1897 : Méd. vermeil.
Yverdon 1894 : Méd. argent.
Genève 1896 : Méd. argent.
Vevey 1901 : Méd. argent.

Bow-Windows — Marquises.
PORTAILS — BALCONS

Atelier Mécanique de Menuiserie JACCOUD-HURNI

LAUSANNE, Clos Ouest, route de Morges — Téléphone 2067.

SUPPRESSION DES SEUILS — BREVET 50 116

Cet appareil, par sa simplicité et la modicité de son prix, est invité à progresser rapidement, car il supprime les fort nombreux inconvénients du seuil actuel. Ce nouvel appareil ferme hermétiquement toute porte et évite ainsi les jours, courants d'air, etc., qui se produisent avec les seuils, carrés ou à dos d'âne, employés actuellement. Par le même procédé suppression des bourrelets. 5349

VITRAUX D'ART de tous styles.

DREVARD & WAVRE

ARTISTES PEINTRES-VERRIERS SPÉCIALISTES

Avenue d'Ouchy, 11, Villa Le Closelet, Lausanne (Suisse).

VITRAUX POUR VILLAS, BOW-WINDOW, SALLES À MANGER
VERRES ET GLACES. SPÉCIALITÉ DE MONTAGE SUR CUIVRE

Décoration sur Opaline. — Restauration de Vitraux. 4986

Prix modérés. Téléphone 1346.

MENUISERIE D'ART et de bâtiment

J. CHAUVY & C^{ie}

A. GOLAY, successeur

Maison fondée en 1830.

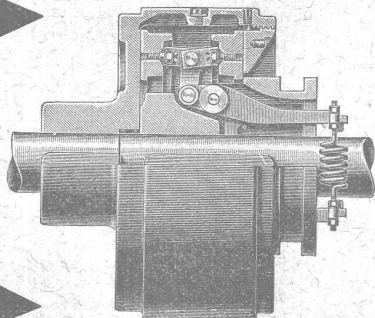
8, Maupas LAUSANNE Maupas, 8

TÉLÉPHONE 781 5484

EMBRAYAGE BENN

Breveté dans tous les pays industriels et reconnu partout comme étant le plus simple et le meilleur Embrayage à friction.

Sans segments en bois. Aucune partie saillante. Complètement fermé.



Installations de

TRANSMISSIONS

POUR TOUTES LES BRANCHES DE L'INDUSTRIE

5387

Société des USINES de LOUIS de ROLL

USINE DE CLUS