

Objektyp: **Advertising**

Zeitschrift: **Bulletin technique de la Suisse romande**

Band (Jahr): **35 (1909)**

Heft 23

PDF erstellt am: **08.08.2024**

### **Nutzungsbedingungen**

Die ETH-Bibliothek ist Anbieterin der digitalisierten Zeitschriften. Sie besitzt keine Urheberrechte an den Inhalten der Zeitschriften. Die Rechte liegen in der Regel bei den Herausgebern. Die auf der Plattform e-periodica veröffentlichten Dokumente stehen für nicht-kommerzielle Zwecke in Lehre und Forschung sowie für die private Nutzung frei zur Verfügung. Einzelne Dateien oder Ausdrucke aus diesem Angebot können zusammen mit diesen Nutzungsbedingungen und den korrekten Herkunftsbezeichnungen weitergegeben werden. Das Veröffentlichen von Bildern in Print- und Online-Publikationen ist nur mit vorheriger Genehmigung der Rechteinhaber erlaubt. Die systematische Speicherung von Teilen des elektronischen Angebots auf anderen Servern bedarf ebenfalls des schriftlichen Einverständnisses der Rechteinhaber.

### **Haftungsausschluss**

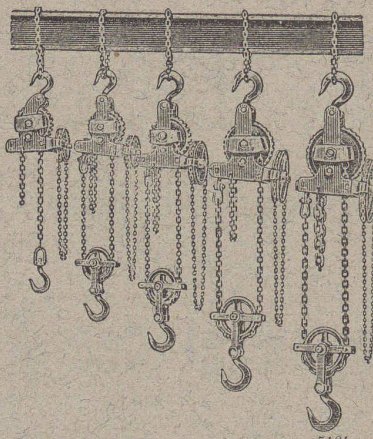
Alle Angaben erfolgen ohne Gewähr für Vollständigkeit oder Richtigkeit. Es wird keine Haftung übernommen für Schäden durch die Verwendung von Informationen aus diesem Online-Angebot oder durch das Fehlen von Informationen. Dies gilt auch für Inhalte Dritter, die über dieses Angebot zugänglich sind.

**Jos. BRUN & C<sup>ie</sup>**

NEBIKON (Lucerne)

Fabrique de Chaines  
et Appareils de levage.

Palans à vis.  
Poulies à vitesse.  
Poulies différentielles  
Mouffes.  
Chariots roulants.  
Cries.  
Treuils-muraille.



5164

ARBRES DE TRANSMISSION  
en acier comprimé et tourné, poli.



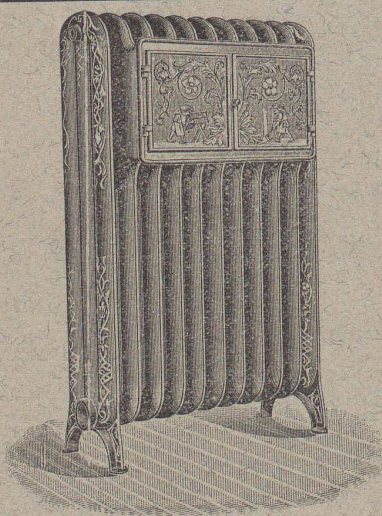
**Montandon & Cie S.A. Bienne**

Fers et Aciers étirés de précision sur tous



**Profils**

Aciers laminés à froid jusqu'à 180<sup>mm</sup> de largeur



**Ele PÆRLI & Cie**  
\* \*  
BIENNE 3781 LAUSANNE

Chauffages centraux  
de tous les systèmes.

Installations sanitaires

Excellentes références.

ENTREPRISES GÉNÉRALES  
de VITRERIE en tous genres.  
Atelier spécial de Vitraux d'Art.

ENCADREMENTS 5330

**P. CHIARA**

Pl. St-Laurent, Lausanne.

Verres de toutes sortes en gros et détail.

**FERMETURES**

automatiques à rouleaux  
EN TÔLE ONDULÉE  
**FR. GAUGER À ZÜRICH**

207

**Alf. DIENER & C<sup>o</sup>, ZURICH II**

Agents généraux pour la Suisse

de

5407

※ la Fabrique de Porcelaine à Hermsdorf, S. A. ※

Spécialités : Isolateurs pour haute et basse tension  
en porcelaine dure.

※ ※ Adt Frères, Société anonyme, Ensheim. ※ ※

Tubes isolateurs : avec armature de laiton ; avec armature  
de tôle d'acier plombée ; avec armature d'acier sans  
soudure ; sans armature de métal.

⚡ ⚡ ⚡ F.-W. Busch, Lüdenscheid. ⚡ ⚡ ⚡

Interrupteurs, commutateurs, douilles, coupe-circuits, etc.

Ing. V. Tedeschi & Cie. Société anonyme, à Turin.

Câbles et fils électriques.

**Deutsch-oesterr. Mannesmannröhren-Werke, Düsseldorf**

Tuyaux Mannesmann en acier sans soudure, pour conduite  
d'eau et du gaz ; poteaux pour le transport de l'énergie  
électrique. Tuyaux avec soudure.

**Fabrique Suisse d'Accumulateurs**

(Société Anonyme)

4514

== **OLTEN** ==

Accumulateurs de toutes dimensions.

Système éprouvé.

Plus de courts-circuits.

Réparation et Transformation de Batteries existantes.

Société Anonyme UNION, à BIENNE (Suisse).

Première Fabrique Suisse de CHAINES SOUDÉES  
par procédé électrique breveté.

CHAINES en TOUS GENRES



pour l'Industrie et l'Agriculture.

CHAINES CALBRÉES & ÉPROUVÉES de la plus haute résistance  
pour Grues et Monte-Charges.

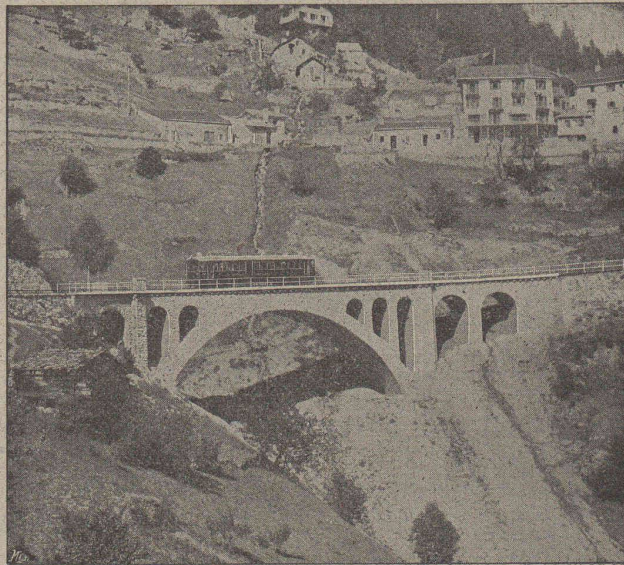
N.B. — La chaîne courante n'est vendue que par les marchands de fer.

# Ciment Portland de St-Sulpice

Diplôme pour excellente qualité, Zurich 1883. --- Médaille d'or (groupe), Genève 1896.



Fournisseurs des tunnels du Gothard, du Simplon et du Ricken, du chemin de fer de la Jungfrau, des fortifications de St-Maurice, et du Gothard.



Viaduc des Torrents à Finhaut, Ch. de fer Martigny-Châtelard.

Ingénieur, M. M. BRÉMOND.



Fournisseurs des ponts de la Coulouvrenière, à Genève, de Montbenon, à Lausanne, et des forces motrices de Thusy, Landquart, Chèvres et Chippis.

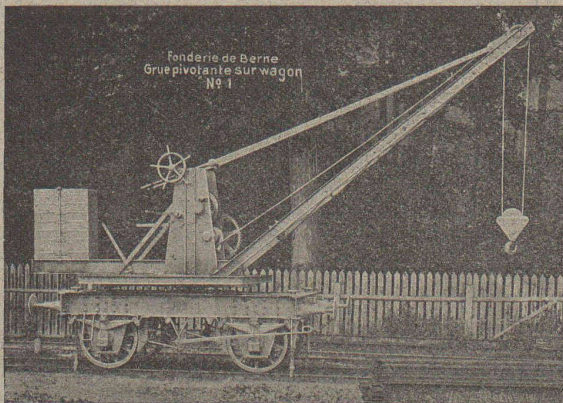


5044-2

## Usines à St-Sulpice (Neuchâtel).

### SOCIÉTÉ DES USINES de Louis de ROLL

SUCCURSALE : FONDERIE de BERNE. Fournit :



**Appareils de levage :** Ponts roulants, Grues pivotantes fixes et sur chariots. Commande à bras ou électrique. Monte-charges hydrauliques, électriques ou à courroie.

**Matériel de chemins de fer :** Ponts tournants et Chariots transbordeurs pour vagonnets et pour locomotives, commandés à bras, par machines à vapeur ou par moteurs électriques.

**Branchements et croisements** pour voies étroites et voies normales, pour rails Vignol et rails à gorge.

**BARRIÈRES** avec ou sans arrêts et sonneries.

**Superstructures à crémaillères. Chemins de fer funiculaires.** (Freins brevetés). Depuis le commencement de 1898 la Fonderie de Berne a fourni 60 funiculaires.

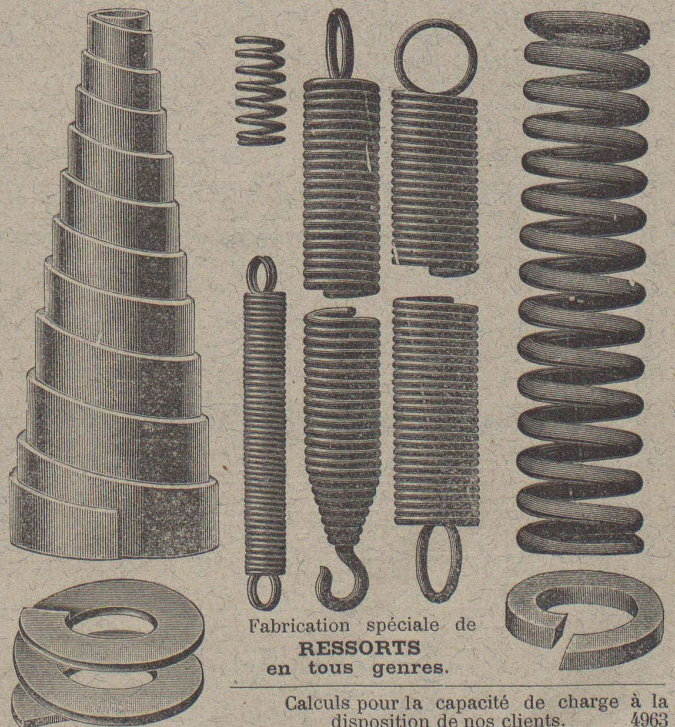
**Barrages,** installations métalliques et mécaniques pour barrages (vannes, écluses, grilles, treuils, etc.).

**Machines pour la fabrication des briques en ciment** Renseignements sur des installations faites, références, projets et devis sont à disposition

### BREVETS D'INVENTION

MARQUES DE FABRIQUE-DESSINS-MODELES. OFFICE GÉNÉRAL, FONDÉ EN 1838 LA CHAUX-DE-FONDS.

MATHEY-DORET Ingr. Conseil



Fabrication spéciale de **RESSORTS** en tous genres.

Calculs pour la capacité de charge à la disposition de nos clients. 4963

Acier de toute première qualité. — Trempe égale et exacte. **Baumann Frères, Ruti (Zurich).**

# ATELIERS de CONSTRUCTIONS MÉCANIQUES de VEVEY (Suisse)

**TURBINES et  
RÉGULATEURS**

Monte-Charges de t<sup>s</sup> systèmes

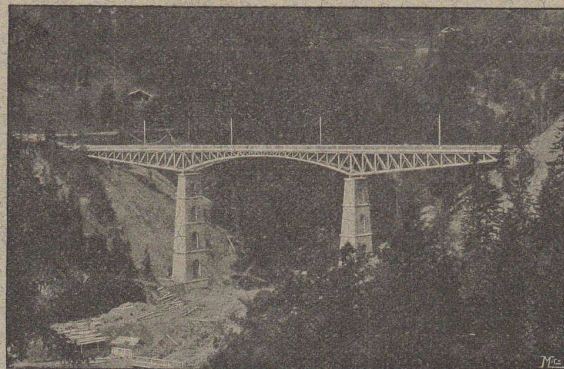
Compresseurs - Presses hydrauliques

ENGINS DE LEVAGE

Grues, Ponts et Plaques  
tournantes.

CHARIOTS TRANSBORDEURS

BRANCHEMENTS et  
CROISEMENTS



PONT SUR LA GRYPONNE  
LIGNE BEX-GRYON-VILLARS

**Fonderie de FER  
et de BRONZE**

PONTS et

CHARPENTES MÉTALLIQUES

RÉSERVOIRS et CHAUDIÈRES

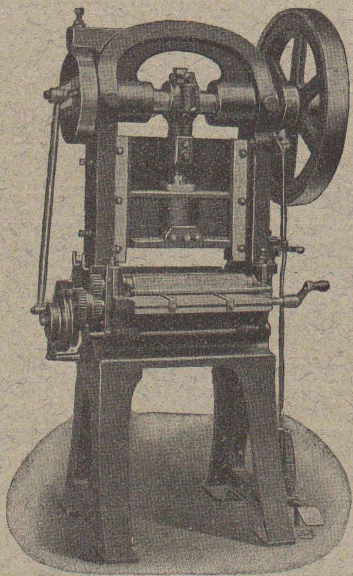
GAZOMÈTRES

TUYAUX

BARRAGES et ÉCLUSES

DEVIS DE TOUTES MACHINES  
sur demande.

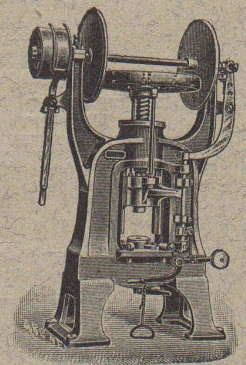
## ALFRED RUBIN, Ingénieur, Zürich I. Bahnhofstrasse, 94.



1. **Presses à excentrique et à friction,**  
Presses à emboutir, Balanciers, Laminoirs,  
Cisailles, Tours à repousser et à lisser, etc.

2. **Machines-Outils modernes.** Tours divers,  
Etau limeurs, Machines à fraiser, percer,  
meuler, affuter, etc.

3. **Matériel pour chemins de fer et tram-  
ways,** fil de fer et d'acier galvanisé, fil de  
cuivre. Ressorts pour wagons. Pièces forgées,  
arbres en acier nickelé, aiguillages et croise-  
ments en acier maganese. Installation complète  
d'atelier et d'outillage pour tramways.



## POUTRES SIEGWART

Plancher en béton armé, consistant en poutres creuses fabriquées  
séparément à l'avance dans nos usines à Lyss et mises sur place l'une à côté de l'autre.  
**Pose très simple, sans coffrage, ni échafaudage,** par conséquent point de  
danger d'un décentrement prématuré.

Possibilité de charger les planchers **immédiatement après la pose des  
poutres,** per-  
mettant ainsi un  
avancement des  
travaux **sans retard.**

**Grande sécu-  
rité contre l'in-  
cendie et ac-  
tion isolante au point de vue de la tem-  
pérature et du son.**

Devis gratuits à disposition.

Production annuelle : 30 à 50,000 m<sup>2</sup>.

**G. & A. BANGERTER** Fabrique de pro-  
duits en ciment.

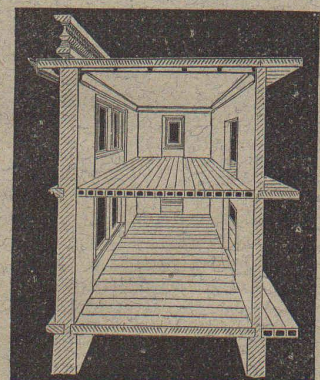
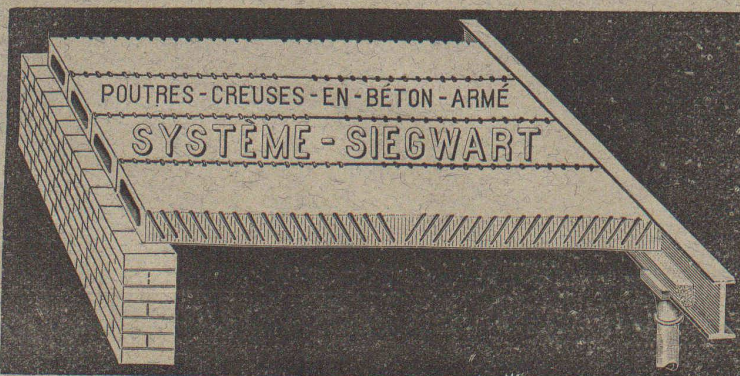
LYSS (Berne).

Seuls concessionnaires pour les cantons de Bâle, Soleure,  
Berne et la Suisse romande.

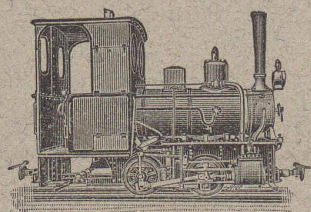
Représentant pour les cantons de Vaud, Valais et Genève :

**M. H. BANGERTER** fils,

bureau Alf. ECOFFEY, gare du Flon, LAUSANNE



Le plus ancien et plus éprouvé des systèmes de béton armé, fabriqués machinalement.



SOCIÉTÉ SUISSE POUR MATÉRIEL DE CHEMINS DE FER PORTATIFS ET FIXES

LOCOMOTIVES

LOCOMOBILES

DRAGUES

RAILS

VOIES

CHANGEMENTS DE VOIE

PLAQUES TOURNANTES

WAGONNETS DE TOUTE

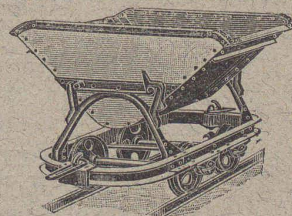
SORTES

ENTREPOTS A RENENS

4603

ZURICH I. St-Urbangasse, 4 (Theaterstrasse)

**Orenstein & Koppel**



**Montbaron & Co**  
NEUCHÂTEL

Fabrication de **LICHES.**

**AUTOTYPIC, ZINCOGRAPHIE,**  
**TROIS COULEURS,**  
**PHOTOGRAVURE**  
**MODERNE,**  
**XYLOGRAPHIE,**  
**CAUVANOS.**

5256

Représentant à Lausanne.  
**A. Nicole, rue de la Tour, 16.**

MANUFACTURE  
de **CAOUTCHOUC**  
V<sup>o</sup> de **H. SPECKER**  
ZURICH

**SPÉCIALITÉS**

**GANTS** en caoutchouc pour Electriciens.  
**SOULIERS** spéciaux isolateurs en caoutchouc.  
**TAPIS EN CAOUTCHOUC**

**VÊTEMENTS**

pr Scaphandriers et Mineurs.  
**CULOTTES,**  
**BAS** et **BOTTES** à EAU  
Tubes et Feuilles en Ebonite.  
Guttapercha.  
**BANDES CAOUTCHOUCÉES**  
isolantes.  
Tubes à gaz. 5041

**MANTEAUX** et **PELERINES**  
en tissu caoutchoutés.  
Envois au choix.



# Aciers Américains

véritables

**fondus au creuset,**

pour **OUTILS** de toutes sortes.

Qualités supérieures garanties.

Disques à fraiser, forgés et doublement recuits.

Acier d'argent (Acier fondu, étiré et poli).

Acier poli comprimé, pour transmissions, etc., etc.

Grand choix chez les seuls représentants pour la Suisse :

**Affolter, Christen & Cie**  
**BALE**

FERS ET ACIERS EN GROS 5089

Demandez nos **Prix-Courants**, s. v. p.

Fabrique spéciale pour

## ASCENSEURS ET MONTE-CHARGES

électriques, hydrauliques, à transmission.

**Schindler & C<sup>ie</sup>, Lucerne.**

Bureau et atelier à Lausanne, rue St-Roch, 3 et 5,

**A. CUÉNOUD, ingénieur, représentant.**

Maison  
**DE CONFIANCE**  
fondée en 1874.

Commande par bouton  
Commande par corde  
Commande pr volant, etc.

Marche  
silencieuse.

Grande vitesse:  
jusqu'à  
**2 m. par seconde.**

Parachute infallible.

Derniers modèles  
américains.

1500 installations  
en fonction.



Renseignements, Dessins, Devis et Prix - courants  
gratuits sur demande.

### DALLAGE EN GRANITOÏD

très solide et recommandé spécialement pour Perrons, Trottoirs, Terrasses, Fabriques, etc.  
CIMENT ANGLAIS (couleur très blanche) pour revêtements et travaux de stuc (socles et ornements).

### PLATRE DE PARIS

Tout aux prix les plus bas.

Pierre KRAMER,  
ci-devant Ed. Wüthrich & C<sup>ie</sup>.

HERZOGENBUCHSÉE

Représentants pour le Dallage en Granitoïd : **Martin frères**, Genève, rue Bautre, 16.

### FABRIQUE D'ACCUMULATEURS D'OERLIKON

OERLIKON, près Zurich.

## ACCUMULATEURS

pour toutes applications.

5228

Bureau pour la Suisse romande :

LAUSANNE, Chemin Vinet, 29.

Société Céramique

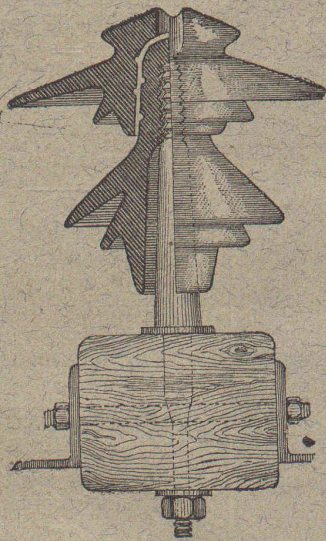
## RICHARD - GINORI

MILAN (ITALIE).

Capital L. 10,000,000 entièrement versé 5076

# ISOLATEURS

pour hautes et basses tensions en PORCELAINE DURE



SUPPORTS  
en fer homogène pour Isolateurs.

CATALOGUES gratis sur demande.

Représentants généraux pour la Suisse :

WERTHEMANN, BOTTY & C<sup>o</sup>, BALE

## A. SCHMID

Atelier de Construction, Sihl

### ZURICH

Fondé en 1871. Plus hautes récompenses.

Spécialités :

Moteurs hydrauliques et Turbines

pour la petite industrie.

Pompes à piston

pour toute hauteur de refoulement pour alimentations hydrauliques, établissements industriels, maisons d'habitation, villas, hôtels, etc., actionnés par moteurs à gaz, à benzine, électriques, ou turbines.

Compteurs à eau

pour toute pression. Plus grande exactitude. Indispensable pour tout propriétaire de chaudières à vapeur.

Machines à colonnes d'eau.

5335

Presses hydrauliques.

Pompes à comprimer l'air.

(Za 2593 g)

Pompes à faire le vide.

Machines spéciales en tous genres.

## Louis PERRIER

GENÈVE - 7, Rue du Vuache, 7 - GENÈVE

Entrepreneur de maçonnerie et béton armé.

Spécialité de blocs creux en béton armé pour construction de villas, ateliers, etc., etc.

Béton armé système Münch, pour planchers, ponts, réservoirs, fondations, etc. 5350

Fournitures générales pour Entreprises électriques

LUMIÈRE — SONNERIES (Vente en gros)

**E. FAUCONNET**

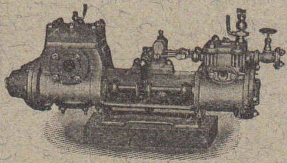
5301

29, avenue d'Ouchy (Magasin dans la Cour)

Téléphone 2303 LAUSANNE Téléphone 2303

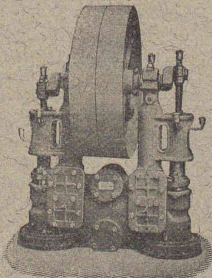
## Weise & Monski, Halle s. S.

Télégr. Weisens-Hallesaale.



Représentant pour la Suisse:  
G.-A. Bourgeois-Richter, Ingén.  
5, Breitingenstr., ZÜRICH II.

5153



### Pompes

à vapeur « Duplex » et à volant,  
à plongeurs horizontales et verti-  
cales, à courroie et engrenages,  
à vide et compresseurs d'air.

## E. BECK

PERLES, près BIENNE

Télégrammes: PAPPBECK

Téléphone.

FABRIQUE POUR:

Carton bitumé. — Ciment ligneux.

PLAQUES d'ASPHALTE pour Isolations en tous genres.

TAPIS D'ISOLATIONS — GOUDRON MINÉRAL RAFFINÉ

TRINIDAD ÉPURÉE 5269

Tous les produits d'Asphalte et de Goudron.

## Düsseldorfer Röhrenindustrie

Düsseldorf-Oberbilk,

recommande ses

5406

### Tuyaux en fer forgé

jusqu'à 1500 mm. de diamètre, droits et courbés, pour

Conduites de vapeur, d'eau, de turbines, installations  
hydrauliques, installations de condensation, etc.,  
avec tous les

joints, toutes les pièces d'assemblage nécessaires.

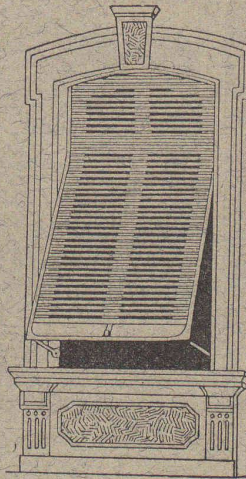
Représentant pour la Suisse.

G.-A. BOURGEOIS-RICHTER, Ing<sup>n</sup>, 5, Breitingenstrasse,  
ZÜRICH II.

## W. BAUMANN, Horgen.

Manufacture de Jalousies en Bois.

Le plus ancien établissement de ce genre  
en Suisse. — 170 ouvriers. 5039



VOLETS à ROULEAUX  
STORES à LAMES PRISMATIQUES

avec AXES EN FER A RESSORTS

Marquises, Persiennes, Paravents

Exécution en Red-Pine américain,  
en bois du nord  
ou en bois indigène.

REPRÉSENTANTS:

MM. RAMELET Frères, place du Flon,  
M. Louis WÄKERLIN, rue de Bourg, 18  
Lausanne.

M. Jérôme DUCHOSAL, rue Necker 11,  
Genève.

Emile PIROUE, 85, Temple Allemand,  
Chaux-de-Fonds.

Même maison à PARIS, 8, rue Abel,  
avec usine à MELUN (S. et M.)

## A. ARNAUDEAU

Métreur-vérificateur.

Professeur de stéréotomie au Technicum et à l'École de Métiers.

AVANT-MÈTRES — DEVIS ESTIMATIFS ET A FORFAIT

MÉMOIRES — ATTACHEMENTS — SITUATIONS

CONSULTATIONS TECHNIQUES

SURVEILLANCE DE TRAVAUX

Rédaction de cahiers de charges, marchés, conventions, etc.

EXPERTISES — ARBITRAGES 5032

12, Rue de la Croix-d'Or,

GENÈVE

## Meubles Bobaing

LAUSANNE

AGENCEMENT DE BUREAUX

Meubles de style. 5005

## LIÈGES AGGLOMÉRÉS

spécialement préparés pour le Bâtiment et l'Industrie.

L. PHILIPPE & C<sup>ie</sup>

Agents généraux de la Société suisse des Lièges agglomérés.

TÉLÉPHONE 2588 — Terreaux 2, LAUSANNE — TÉLÉPHONE 2588

Fourniture et application pour tous les cas d'isolement du BRUIT, du FROID

et de la CHALEUR — BRIQUES, CARREAUX et PANNEAUX de toutes

épaisseurs et dimensions, légers, isolants, inodores, incombustibles.

Planchers hygiéniques en « LIÈGITE » pour Parquets, Revêtements,

Dallages sans joints, et sous-sols pour Linoléums. 5425

## Chaux hydrauliques de Vallorbe.

(Société des Usines des Grands-Crêts).

### Zeugniss

Brig, den 25. Mai 1906.

Die Unterzeichnete bezeugt hiermit dass sämtlicher Kalk, der im Simplon-Tunnel in den Jahren 1898 bis 1906 Verwendung fand, von der

### Société des Usines des Grands-Crêts près Vallorbe

geliefert wurde.

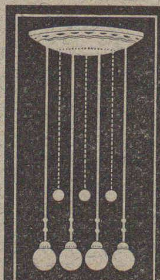
Ausserdem freut es sie bezeugen zu können, dass die Kalkfabrik in allen Beziehungen ihren vertraglichen Verpflichtungen nachgekommen ist und zu Reklamationen nie Veranlassung gab.

Baugesellschaft für den Simplon-Tunnel

pp BRANDT, BRANDAU & C<sup>ie</sup>

(Signé) E. LOCHER.

Représentant à  
**LAUSANNE**  
 M. Ch. Blanchard  
 5, rue St-Etienne



**B.A.G.**



SOCIÉTÉ SUISSE POUR  
**L'INDUSTRIE DU BRONZE S.A.**  
 TURGI  
 LUSTRIERIE · TRAVAUX ARTISTIQUES EN BRONZE

EXPOSITION  
 A  
**ZURICH**  
 Bahnhofplatz, 1

**PARQUETERIE D'AIGLE (Fondée en 1855)**

**MILAN 1906 Diplôme d'honneur  
 avec Médailles d'or**

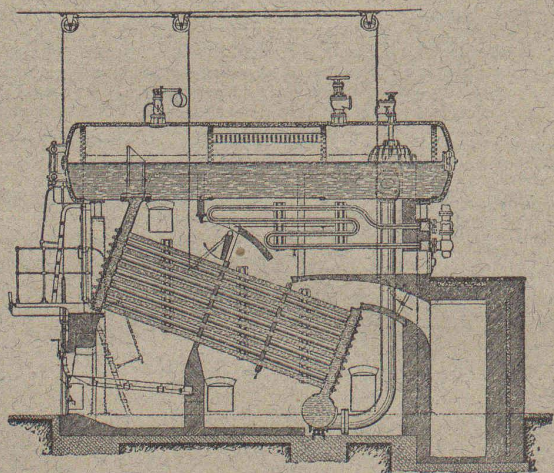
Médaille d'or : 5276  
 Yverdon 1894. Genève 1896. Vevey 1901.

Représentée : à Lausanne par M. J. MERLE, Maupas, 13,  
 à Montreux par M. Alb. CHENEVAL, avenue Nestlé,  
 à Genève par M. Claude MERLE, Chemin des Sources, 9.

**SULZER FRÈRES**

**Winterthur.**

**Chaudières  
 multitubulaires**



de toutes grandeurs et pression de marche.

Circulation énergique et grande production de vapeur,  
 par suite de l'amenée directe de l'eau aux faisceaux tubulaires  
 inférieurs ;

Vaste espace de vapeur ;

Couvercles de fermeture de construction éprouvée. 4618-1

**Surchauffeur** pouvant être réglé et isolé à volonté.

Installations exécutées, entre autres :

Stations centrales d'électricité de St-Gall, de Winterthur, Bâle, du Loele, La Chaux-de-Fonds, Romont,

Wynau, Thoune, Kubel, Rathausen près Lucerne, etc.