

Objektyp: **Advertising**

Zeitschrift: **Bulletin technique de la Suisse romande**

Band (Jahr): **35 (1909)**

Heft 23

PDF erstellt am: **12.07.2024**

### **Nutzungsbedingungen**

Die ETH-Bibliothek ist Anbieterin der digitalisierten Zeitschriften. Sie besitzt keine Urheberrechte an den Inhalten der Zeitschriften. Die Rechte liegen in der Regel bei den Herausgebern.

Die auf der Plattform e-periodica veröffentlichten Dokumente stehen für nicht-kommerzielle Zwecke in Lehre und Forschung sowie für die private Nutzung frei zur Verfügung. Einzelne Dateien oder Ausdrucke aus diesem Angebot können zusammen mit diesen Nutzungsbedingungen und den korrekten Herkunftsbezeichnungen weitergegeben werden.

Das Veröffentlichen von Bildern in Print- und Online-Publikationen ist nur mit vorheriger Genehmigung der Rechteinhaber erlaubt. Die systematische Speicherung von Teilen des elektronischen Angebots auf anderen Servern bedarf ebenfalls des schriftlichen Einverständnisses der Rechteinhaber.

### **Haftungsausschluss**

Alle Angaben erfolgen ohne Gewähr für Vollständigkeit oder Richtigkeit. Es wird keine Haftung übernommen für Schäden durch die Verwendung von Informationen aus diesem Online-Angebot oder durch das Fehlen von Informationen. Dies gilt auch für Inhalte Dritter, die über dieses Angebot zugänglich sind.



## Exécution de Travaux d'Art sur Métaux

Fer forgé, cuivre, laiton, etc. 4909  
Forgés, martelés, emboutis, ciselés.

### Ateliers Riggenbach — Bâle



## Emulsion Wunner au Bitume



4524

rend le mortier de ciment imperméable.

Référence de douze années.

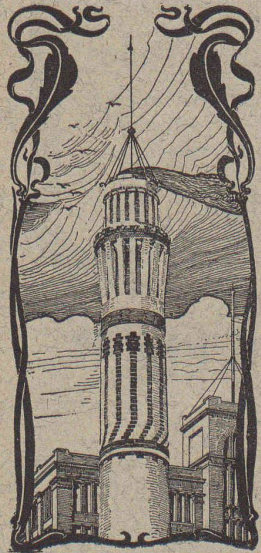
Représentant unique en Suisse :

### F. ECKERT & C<sup>ie</sup>

ZURICH I, Bahnhofstrasse 73 a, ZURICH I

TÉLÉPH. 7175 CATALOGUES GRATUITS TÉLÉGR. BITUMEN

MÉFIEZ-VOUS DES IMITATIONS



## J. WALSER & Co

ENTREPRISE DE CONSTRUCTIONS  
WINTERTHUR

(Maison fondée en 1880).

SPÉCIALITÉS : 4722

Cheminées d'usines et de Chauffage.

Maçonneries de Chaudières

de tous systèmes.

Construction de Fourneaux

pour tous les services industriels.

Matériaux réfractaires en toutes qualités.

Fabrique de Chauffage central et Poélerie moderne

## C. SAMBUC FILS & Cie Lausanne.

### CHAUFFAGES CENTRAUX

à eau chaude et vapeur à basse pression.

Calorifères - Thermosiphons élégants

pour appartements. 5295

Installations complètes de CUISINES d'HOTELS

Séchoirs, Bains et Buanderies, à forfait.

Calorifères Universels brevetés

avec régulateurs de tirage, + N° 25,968.

Exposition Internat. Milan 1906 :  
Diplôme d'Honneur et Médaille d'Or.

Etudes Techniques et Devis sur demande.



## USINES DU VALLON CONSTRUCTIONS MÉCANIQUES ET MÉTALLIQUES

### J. Duvillard, à Lausanne.

Fonderies de fer et de bronze. Ascenseurs. Monte-charges et appareils de levage. Turbines, roues et presses hydrauliques. Pompes pour haute pression. Presses à briques. Machines à battre, pressoirs et treuils. Tuyaux et réservoirs en tôle. Colonnes en fonte. 273

## EXPOSITION

DE

## PLANS

Les projets de concours pour les nouvelles constructions de l'École polytechnique, à Zurich, seront exposés publiquement, du lundi 6 décembre au dimanche 19 décembre, à l'Aula de l'École, tous les jours entre 9 heures du matin et 3 1/2 heures de l'après-midi. (H. 9097 Y.)

Berne, le 1<sup>er</sup> décembre 1909.

Département fédéral de l'Intérieur.

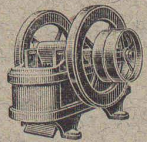
5491

A VENDRE (L.c.p.t. 16906)

### DESSINS de ces machines à casser les pierres

Construction moderne.

Offres sous L. J. 7234, à Rudolf Mosse, Leipzig.



## Ingénieur-électricien

Suisse, connaissant les langues, employé depuis plusieurs années dans une des premières maisons de construction, cherche place pour le printemps 1910.

Affecté principalement à l'étude de projets de tous genres, acquisition et exécution de commandes pour centrales hydro-électriques et thermiques (turbines à vapeur).

Je me trouve dans place non congédiée et cherche engagement stable, soit dans un service électrique, soit dans une maison de construction.

Offres sous chiffre D. 3725 Z., à l'agence de publicité J. Durst, Zurich.

## ARCHITECTE

Un jeune dessinateur-architecte cherche place pour le 1<sup>er</sup> janvier prochain dans un bon bureau de Lausanne ou Genève.

S'adresser à l'Office des Faillites, à Vevey.

La Société « The Johnson-Lundell Electric Traction Co. Ltd. », propriétaire du brevet suisse N° 27440, du 15 décembre 1902, pour : « Régulateur de marche pour moteurs électriques Compound », désire entrer en relation avec des fabricants suisses, en vue de la fabrication de l'article breveté, et serait disposée à céder des licences d'exploitation ou à vendre son brevet.

Prière d'adresser les offres ou propositions à Monsieur E. Imer-

Schneider, ingénieur-conseil, 8, boulevard James Fazy, à Genève, qui les transmettra volontiers à qui de droit.

La « Cie parisienne des Voitures électriques (Procédés Krieger) », propriétaire du brevet suisse N° 39779, du 2 mars 1907, pour : « Collecteur de machine électrique avec balais », désire entrer en relation avec des fabricants suisses, en vue de la fabrication de l'article breveté, et serait disposée à céder des licences d'exploitation ou à vendre son brevet.

Prière d'adresser les offres ou propositions à Monsieur E. Imer-Schneider, ingénieur-conseil, 8, boulevard James Fazy, à Genève, qui les transmettra volontiers à qui de droit.

Le propriétaire du brevet suisse Townsend N° 33541 du 13 février 1905 pour : « Chemin de fer électrique avec installation automatique de signalisation » désire entrer en relation avec des fabricants suisses, en vue de la fabrication de l'article breveté et serait disposé à céder des licences d'exploitation ou à vendre son brevet.

Prière d'adresser les offres ou propositions à Monsieur E. Imer-Schneider, ingénieur-conseil, 8, boulevard James Fazy, à Genève, qui les transmettra volontiers à qui de droit.



FACILE A BRASER SUR SIMPLE FORGE AU CASTOLIN SOLIDITE = Fonte neuve. DÉPENSE : 1-3 cts. p.cm<sup>2</sup>  
Seuls fabricants : WASSERMANN & Co LAUSANNE

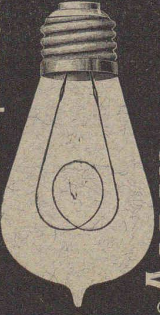
**LOUIS Z WAHLEN**  
CONSTRUCTIONS EN FER  
LAUSANNE MALLEY

**PARATONNERRES**



INSTALLATIONS COMPLÈTES, FORFAIT  
ETUDES & VÉRIFICATIONS  
par INGÉNIEUR-CONSTRUCTEUR

Elekt. Glühlampenfabrik



AARAU, SUISSE

Fabrique lausannoise d'appareils de chauffage.  
**G. WEBER, constructeur**  
ROUTE de MORGES, PETIT-PRÉLAZ  
LAUSANNE 4812

**CHAUFFAGES CENTRAUX**  
à eau chaude et vapeur à basse pression.  
CHAUFFAGES CENTRAUX LOCAUX (localisés à un seul appartement).  
Installations complètes de cuisines d'hôtels  
donnant une grande économie de combustibles.  
Séchoirs, Bains, Buanderie perfectionnée, Brevet + 11466  
**CALORIFÈRES UNIVERSELS**  
Etudes techniques et devis sur demande.

**Librairie F. Rouge & C<sup>ie</sup>**  
Lausanne - Rue Haldimand, 6 - Lausanne

**AGENDAS 1910**

- Beton-Kalender.** Taschenbuch für den Beton- u. Eisen-  
betonbau sowie die verwandten Fächer.  
2 volumes, toile, Fr. 5.35
- Kalender für Wasser, Strassenbau und Kul-  
tur-Ingenieure,** Begründet von A. REINHARD.  
2 volumes, toile, Fr. 6.15
- Agenda commercial industriel et agricole suisse,** 4 jours par  
page. Ligné pour comptes. Relié, Fr. 0.90
- Le même 2 jours par page, Fr. 1.65
- Calendrier commercial,** sur carton, avec place pour annota-  
tions, Fr. 0.50

**Agendas Dunod 1910**

- |                       |                  |
|-----------------------|------------------|
| Construction.         | Electricité.     |
| Mécanique.            | Chimie.          |
| Mines et métallurgie. | Chemins de fer.  |
| Bâtiment.             | Travaux publics. |

Chaque volume relié, tranches dorées, peau souple, Fr. 3.—

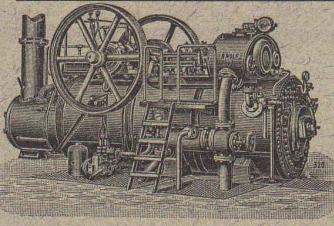
**Agenda Oppermann 1910**

à l'usage des ingénieurs, Architectes, agents voyers, etc. Prix  
relié toile, Fr. 3.—

St-Petersbourg 1909. Grande Médaille d'Or.

**R. WOLF** Magdebourg-Buckau  
Représentant :  
**W. THIELE**  
Zurich.

**Demi-Fixes**  
ET  
**Locomobiles**  
à vapeur saturée et à  
vapeur surchauffée  
de 10 à 800 chevaux.



**FORCE MOTRICE LA PLUS ÉCONOMIQUE POUR  
TOUTES LES BRANCHES DE L'INDUSTRIE**  
Production 650,000 chevaux.

**G. HASLER (S. A.), BERNE**

— Successeur de l'Atelier des Télégraphes de G. HASLER —  
FONDÉ EN 1852

**APPAREILS TÉLÉGRAPHIQUES et TÉLÉPHONIQUES**

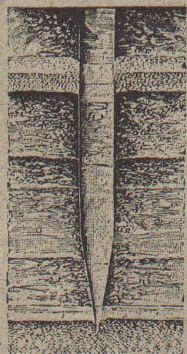
Téléphones spéciaux pour installations à courant fort.

== Indicateurs et Enregistreurs télégraphiques de Niveau d'eau ==  
limnigraphes, chronographes, etc.

==== Indicateurs et Enregistreurs de Vitesse ====  
pour automobiles, locomotives et tramways.

==== Appareils électriques de Bloc et de Signaux ====  
pour chemin de fer.

Perforation



**Travaux de Fondation**

par compression mécanique du sol

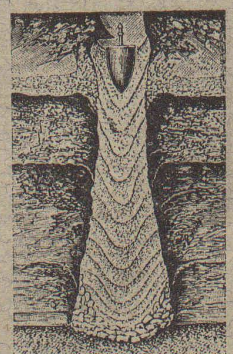
5431 Système breveté "**Compressol**,"

Fondations en mauvais terrains immergés ou non sur pylônes en béton  
comprimé et armé établis directement dans le sol. (H. 5140 Z.)

**OSSENT, DELACOUR & C<sup>ie</sup>**

Gotthardstrasse 55 — ZURICH II — Téléphone 6087

Nombreuses références de travaux exécutés. — Travaux en cours d'exécution à la  
nouvelle Usine à gaz de Lausanne, en Malley. — Etudes ou devis gratuits sur demande.



Bourrage

# A. Bellasio-Wächter

BALE

Adresse télégraphique : BELLASIO BALE  
TÉLÉPHONE N° 4873

## Outils et Machines

pour la  
construction de bâtiments,  
chemins de fer, travaux publics,  
ainsi que  
pour toute autre industrie.

# M

Par la présente, j'ai l'honneur de vous informer que je viens de fonder sous la raison

## A. BELLASIO-WÄECHTER

une maison spéciale s'occupant principalement de la vente et de la fourniture d'outils, mécanismes et machines pour la construction de bâtiments, de chemins de fer, travaux publics, ainsi que pour toute autre industrie.

Je ferai tous mes efforts pour mériter votre confiance, en vous livrant des produits de tout premier choix et en vous servant avec la plus grande promptitude.

Par ma longue et riche expérience dans cette branche, par des relations avec les meilleures maisons de la Suisse et de l'étranger, je suis en mesure de répondre à toutes les exigences, soit au point de vue technique, soit concernant un prix avantageux.

Je serais heureux si vous vouliez m'honorer de votre confiance, que je justifierai par une effectuation qui aura tous mes soins.

Dans cet espoir je vous prie d'agréer, M<sup>onsieur</sup>, mes salutations bien distinguées.

A. Bellasio-Wächter.

### APPAREILS D'ÉPOUSSETAGE PAR LE VIDE

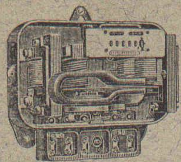
Construction soignée et robuste.  
Marche silencieuse.  
Grande force d'aspiration.  
Tuyauterie mince.  
Prix modérés.  
Frais d'exploitation minimes.  
Manutention facile.  
Appareils stationnaires ou transportables.  
Références de 1<sup>er</sup> ordre.

Usine „Air en mouvement“, Zurich

Renseignements et devis gratuits.

### == Ventilation ==

Effective, point de jonets.  
Pour tous locaux où l'air devient mauvais et malsain par le rassemblement des hommes.  
Enlèvement d'odeurs, abaissement de la température trop chaude (cuisines, etc.)  
Marche silencieuse.  
Construction soignée.  
Système unique et sans égal.  
Peut se monter dans tout bâtiment neuf ou vieux.  
Excellentes références.



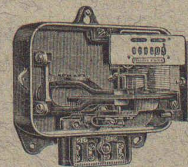
Compteur pour courant alternatif triphasé.

# LANDIS & GYR, Zug

Maison fondée en 1896.

## Compteurs d'Electricité.

Construction simple et solide. - Exécution soignée.



Compteur pour courant alternatif monophasé.

Ouvert - Offen



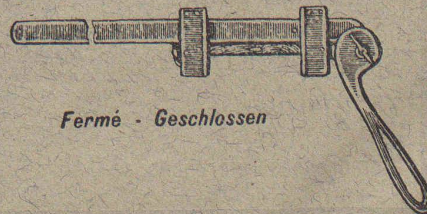
## TERMINUS

BREVET + 31203 (5045-3)

NOUVEAU SERRE-JOINTS  
à serrage instantané.

Concessionnaires de la vente en Suisse:  
**MAX SCHMIDT & C<sup>IE</sup>**  
Place St-Laurent 25 et Terreaux 2, Lausanne.

Fermé - Geschlossen



De **VALLIERE & SIMON**, ingénieurs civils, Galeries du Commerce  
LAUSANNE

# BÉTON ARMÉ

Systeme de **VALLIÈRE**. — Brevet Suisse 20,148.

Projets et études de: Ponts, planchers, sommiers, colonnes, réservoirs, cuves de gazomètres, silos, fondations, toitures, tuyaux, canaux, etc.

Représentants pour la Suisse et la France du système **MELAN** pour ponts en béton armé.

Renseignements et devis gratuits.

4895

Concessionnaires: F. Riondel & Fils, Genève. E. Bellorini, Lausanne. Chollet & C<sup>ie</sup>, Vevey et Montreux.

LAUSANNE



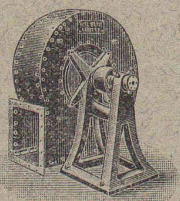
LAUSANNE

## ASPIRATION et RÉCUPÉRATION

DES

### Poussières industrielles

fibreuses, métalliques et minérales,  
chaudes ou froides,  
sèches ou humides.  
Duvets, copeaux,  
sciures, farines.



Aspirateur.

**W. F. L. BETH**

Ingénieur-Constructeur

LUBECK

Représentant pour la Suisse:

**M. PELET**, ingénieur,

Solitude 23, **Lausanne**.

### VENTILATION

Humidification

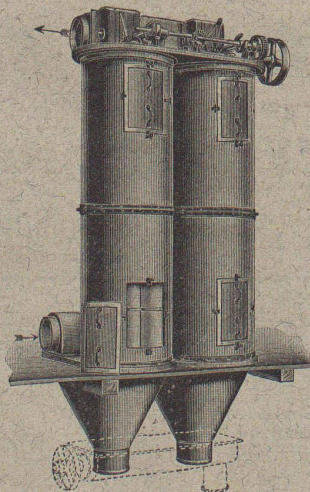
SÉCHOIRS

Tuyauteries spéciales pour l'enlèvement des poussières.

Installations garanties.

Projets et Devis gratuits.

Nombreuses références.



Filtre Beth « 16 1/2 S ».

## Mâts en béton armé Saxonía

Spécialement recommandés par leur simplicité, l'aspect agréable et la modicité de leur prix, pour la construction de lignes électriques, de télégraphes, téléphones et chemins de fer.

CONCESSIONNAIRES:

**Anselmier & C<sup>ie</sup>**  
**BERNE et FRIBOURG**  
pour Fribourg,  
Neuchâtel, Vaud, Genève,  
Valais et Tessin.

**Hunziker & C<sup>ie</sup>, Brugg**  
pour Zurich, St-Gall,  
Thurgovie, Schaffhouse,  
Appenzell, Uri, Schwyz,  
Glaris, Zoug et Grisons.

**Betz & C<sup>ie</sup>, Bâle**  
pour Bâle-ville et campagne,  
Argovie, Soleure, Berne,  
Lucerne, Unt. Walden.



SPÉCIALITÉ DE

### CARREAUX

Mosaïque en ciment comprimé.

**Fritz JENNY ROLLE**

Maison fondée en 1850.

DESSINS d'après ALBUM et sur COMMANDE

Manufacture de Papiers.

**J.-G. STOUKY**, Lausanne.

Gare du Grand-Pont L.-O.

Spécialité de papiers pour Ingénieurs, 5252  
Architectes, Entrepreneurs.

## GEO. SCHULE, Ingénieur.

GENÈVE — 53, rue du Stand, 53 — GENÈVE

BUREAU TECHNIQUE  
CONSTRUCTIONS MÉTALLIQUES  
ET  
BÉTON ARMÉ

Systeme brevet suisse N° 32104.

ÉTUDES et PROJETS: Planchers, sommiers, toitures, fondations, ponts, etc., etc.

Nombreuses références à disposition.

EXPERTISES

# Emulsion bitumeuse

seul produit permettant de garantir une

## Etanchéité absolue

de tout enduit par son adjonction au mortier.

- Le mortier au bitume s'emploie comme le mortier de ciment ordinaire.
- Le mortier au bitume est absolument étanche.
- Le mortier au bitume est le meilleur enduit isolant pour maçonnerie et béton.
- Le mortier au bitume n'a pas de retrait et ne se fendille pas.
- Le mortier au bitume résiste aux acides.
- Le mortier au bitume s'emploie par les températures les plus basses.
- Le mortier au bitume empêche les exsudations alcalines et l'apparition du mûre pleureur.
- Le mortier au bitume adhère parfaitement.

Références de premier ordre. — Résultats garantis

Schweiz. Bitumenwerk Dietikon - Zürich

Représentant pour les cantons de Genève, Vaud, Valais, Fribourg et la zone :

**S. de MOLLINS, Ingén., LAUSANNE**

Prospectus et renseignements gratuits. - Téléphone N° 433

Se méfier des imitations de mauvais aloi. 4938

# GUSTAV KUNTZE, Röhrenwerke GÖPPINGEN, Württemberg.

Rivés et brasés ou soudés en fer forgé



avec tous les joints  
pour conduites de turbines, d'eau, de vapeur, de condensations,  
installations hydrauliques. 5216

# SOCIÉTÉ GENEVOISE

POUR LA

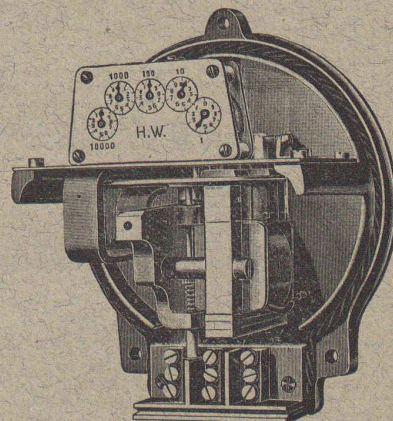
Construction d'Instruments de Physique et de Mécanique

GENÈVE

## COMPTEURS D'ÉNERGIE

### ÉLECTRIQUE

pour tout voltage  
ou ampérage pour  
courants alternatifs.



Compteurs à prix  
multiples,  
système Baumann,  
adoptés par la  
Commune de Lausanne.

Instruments de précision pour Ingénieurs et Architectes.

## Machines à froid et à glace.

INSTALLATIONS FRIGORIFIQUES COMPLÈTES

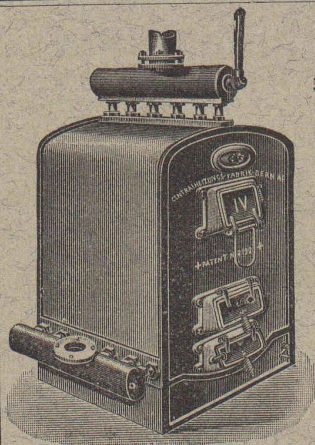
Devis et Prospectus gratis. 4688

# Les PLANCHERS en Bois Dur LIM

sont, grâce à leur 5160

résistance extraordinaire à l'usure,  
les plus préférables  
pour locaux fort fréquentés.

Fabrique de Parquets et de Chalets  
INTERLAKEN



Installations  
5131 DE  
**CHAUFFAGES CENTRAUX**  
de tous systèmes  
ET DE  
**Services d'eau chaude**

Bains. Buanderies.  
Séchoirs.

Brevet Suisse  
N° 21,928.

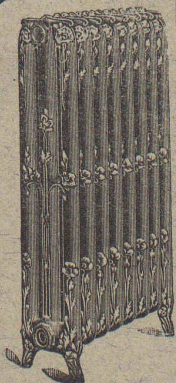
**FABRIQUE de CHAUFFAGE CENTRAL BERNE S.A.**  
Ancienne Maison J. RUEF  
**OSTERMUNDIGEN**

## Appareils

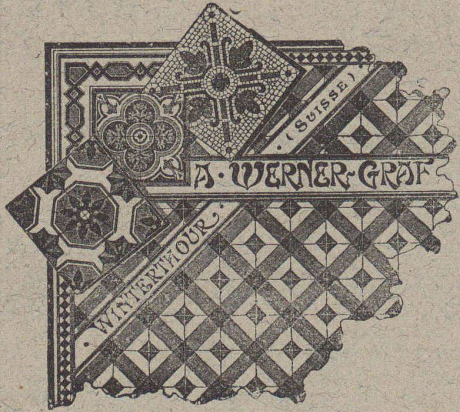
de Désinfection  
et de Stérilisation.

Prospectus et devis sur demande

Fabrication des CHAUDIÈRES  
et RADIATEURS  
dans nos propres usines.



# Carreaux mosaïques de Winterthur.



5118

**A. WERNER-GRAF**

ci-devant

Huldreich Graf.

**Fabrique**

fondée en 1875.

Albumet échantillons  
à disposition.

## Daniel PERRET, Appareilleur

Avenue Béthusy. LAUSANNE Avenue Béthusy.

Installateur des Eaux de Cossonay, Ballaigues,  
Vallorbe, Vaulion, Echallens, Bremblens, Leysin, etc.

Spécialité de canalisations à haute pression. Chauffages de  
serres, chambres de bains et buanderies. Installations pour  
eau et gaz. Appareils sanitaires de tous systèmes. Serrurerie  
en tout genre. — Etudes et devis sur demande. 5278

### TRAVAUX D'ASPHALTAGE

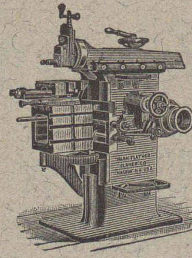
et applications diverses de matières asphaltiques.

Planelles en asphalte comprimé, résistantes à 335 k<sup>os</sup> par cm<sup>2</sup>.

POUTRELLES CIMENT ARMÉ, Système O. Lavanchy.

### H. LAVANCHY & FILS

VEVEY, rue du Torrent 10. — Téléphone N° 151.  
LAUSANNE, Petit-Chêne 3. — Téléphone N° 26.



## J. Lambercier & C<sup>ie</sup>, Genève

\* Fabrique d'Huiles et Graisses industrielles. \*  
SPÉCIALITÉ DE 239

### Fournitures pour Usines

\*\* Organes de transmissions. \*\*  
Arbres, Paliers, Courroies, Graisseurs, etc.  
MACHINES, OUTILS AMÉRICAINS & AUTRES

FABRIQUES DE PARQUETS. Menuiserie et Scierie mécanique.

## STUBER & C<sup>ie</sup>

SCHUPFEN (Canton de BERNE, Suisse). Téléphone.  
Parquets des plus simples aux plus riches. Parquets s<sup>r</sup> bitume  
Fabrique de fenêtres. — Usines hydrauliques et à vapeur. 3865

GERBER-BEAUJEU, représentant.

Téléphone 1965. Le Mont-Rose, route de Montoie, Lausanne. Téléphone 1965.

## Nettoyage sanitaire par le vide.

Installations peu coûteuses fonctionnant au moyen de la pression  
d'eau. 5357

Appareils à poste fixe et transportables mûs par moteurs électriques.  
Nombreuses références dans la contrée. — Devis, renseignements,  
prospectus et visites sans frais et sans engagement de la part du client.

## Louis TROTET, Agence industrielle.

VEVEY, Avenue de Plan, 29, VEVEY.

## CLICHÉS SADAG

GENÈVE (Sécheron)

Autotypie. — Zincogravure.

Chromotypographie.

REPRÉSENTANT :

J. PACHE, Pré-du-Marché, 20.

LAUSANNE

## Clichés typographiques.



5013 **André NICOLE**

# Société pour la vente des Chaux et Ciments

DE LA SUISSE ROMANDE (G. P. B.)

LAUSANNE

Puissance de production en ciments, chaux et plâtres, 15,000 wagons de 10 tonnes.

Comprend les

**Usines de Grandchamp et de Roche.**

**Usines de la Paudèze.**

**Usines de Baulmes et de Vouvry.**

**Ciment Portland artificiel.**

**Ciment naturel. — Ciment prompt.**

**Ciments mixtes (Paudézite, Rochîte).**

**Chaux lourdes, mi-lourdes et légères.**

BUREAU DE VENTE POUR LA SUISSE FRANÇAISE (Neuchâtel excepté)  
des Chaux hydrauliques et Ciments des Usines neuchâteloises.

# ATELIERS DE CONSTRUCTION

OERLIKON  
PRÈS ZÜRICH

## OERLIKON



### Moteurs Electriques

de toutes grandeurs et pour tous les genres de courant.

Moteurs spéciaux pour appareils de levage.

Moteurs à carcasse étanche. 4230

Moteurs mono- et triphasés à vitesse variable.

Téléphone 1771 RENSEIGNEMENTS ET DEVIS : Téléphone 1771  
à LAUSANNE, Gare Lausanne-Ouchy.



**H. ROD & C<sup>ie</sup>**  
RENENS

FABRIQUE DE  
Tuyaux, Carrelages et Briques  
en ciment. 5326  
Téléphone 1350

**A. JUCKER**

Succ<sup>e</sup> de

Jucker - Wegmann

Papiers en gros

Zurich

4602

Spécialité de papiers  
et toile à dessin et à  
calquer, des meilleu-  
res qualités, en rou-  
leaux et feuilles.

## Fabrique de Machines, Fribourg

S. A.

### CHAUFFAGE CENTRAL

des meilleurs systèmes.

Buanderies  Séchoirs

ET

Installations de Bains.

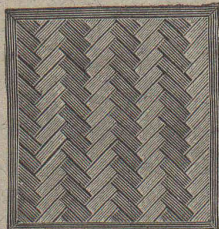
Premières références.

5071

FABRIQUES RÉUNIES

### de Xylolith et d'Acide carbonique. S. A.

à WILDEGG (Canton d'Argovie).



Brevet + N° 9080.



Vissé sur faux ou vieux plancher, rendu posé au bain de mortier de silicate de soude sur béton en ciment Portland, ou béton en scorie, selon tous les dessins : carré, octogones, etc., en quatre couleurs et en forme de fougères (bâtons rompus).

Xylolith incombustible, chaud : Bois de pierre, insonore, durable.  
Echantillons, prospectus, albums et certificats  
gratuits et franco sur demande. 5372

Seulement en Suisse environ 200,000 m<sup>2</sup> de parquets et environ 10,000 marches d'escalier ont été posés jusqu'ici.



### "AQUILAS",

Lampes à acétylène pour Mines et Galeries

Plusieurs milliers en usage 5127

en Italie, France, Espagne, Tunisie, Russie,  
Hongrie, Mexique, Autriche, Suisse, etc.

### Fabrique F<sup>lli</sup> SANTINI

FERRARA (Italie)

Lampes à Acétylène pour tous les usages.

100 MODÈLES VARIÉS

FABRIQUE

## d'Instruments de précision

(Société anonyme).

Bureaux et Ateliers : PLACE du VALLON, Lausanne.

### INSTRUMENTS DE HAUTE PRÉCISION

THÉODOLITES

Niveaux en tous genres.

ALIDADES

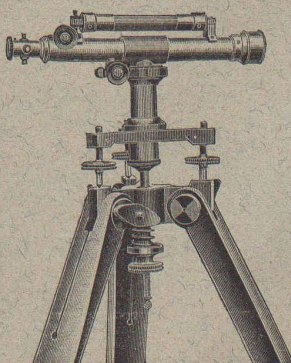
Fournitures diverses.

**Compas d'Aarau.**

RÉPARATIONS

5142

CATALOGUES



308 TÉLÉPHONE 308





Société Universelle d'Explosifs et de Produits chimiques  
(Usine à Jussy, près Genève).

# EXPLOSIF CHEDDITE

Qualités diverses pour tous travaux dans la roche.

**Capsules-détonateurs - Mèches à mine  
PINCES**

Lampes de mineurs. - Cornettes d'alarmes.

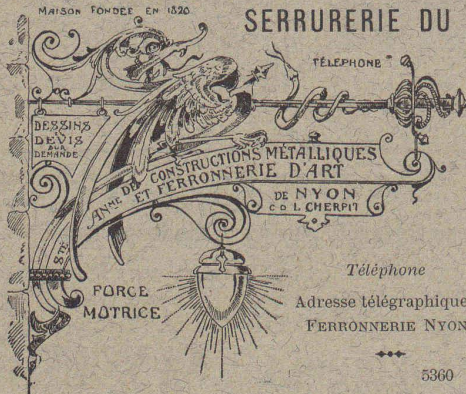
**ACIER** pour mèches.

5040

Vente générale pour la Suisse par :

## ROBERT AEBI & C°, Zurich I

### CHARPENTES EN FER SERRURERIE DU BATIMENT



Suspensions  
POUR  
**ÉLECTRICITÉ  
GAZ et  
PÉTROLE**

**CHENETS,  
LANDIERS  
APPLIQUES**

**Jardins d'hiver  
Serres  
Vérandahs**

Bow-Windows - Marquises.  
PORTAILS - BALCONS

Paris 1897 : Méd. vermeil.  
Yverdon 1894 : Méd. argent.  
Genève 1896 : Méd. argent.  
Vevey 1901 : Méd. argent.

### Atelier Mécanique de Menuiserie JACCOUD-HURNI

LAUSANNE, Clos Ouest, route de Morges - Téléphone 2067.

**SUPPRESSION DES SEUILS - BREVET 50 416**

Cet appareil, par sa simplicité et la modicité de son prix, est invité à progresser rapidement, car il supprime les fort nombreux inconvénients du seuil actuel. Ce nouvel appareil ferme hermétiquement toute porte et évite ainsi les jours, courants d'air, etc., qui se produisent avec les seuils, carrés ou à dos d'âne, employés actuellement. Par le même procédé suppression des bourrelets.

5349

### VITRAUX D'ART de tous styles. DREVARD & WAVRE

ARTISTES PEINTRES-VERRIERS SPÉCIALISTES  
Avenue d'Ouchy, 11, Villa Le Closelet, Lausanne (Suisse).

VITRAUX POUR VILLAS, BOW-WINDOW, SALLES A MANGER  
VERRES ET GLACES. SPÉCIALITÉ DE MONTAGE SUR CUIVRE  
Décoration sur Opaline. - Restauration de Vitraux. 4986  
Prix modérés. Téléphone 1346.

### MENUISERIE D'ART et de bâtiment

J. CHAUVY & C<sup>ie</sup>

## A. GOLAY, successeur

Maison fondée en 1830.

8, Maupas LAUSANNE Maupas, 8

TELEPHONE 781 5484

# EMBRAYAGE BENN

Breveté dans tous les pays industriels et reconnu partout comme étant le plus simple et le meilleur Embrayage à friction.

Sans segments en bois. Aucune partie saillante. Complètement fermé.

Installations de

## TRANSMISSIONS

POUR TOUTES LES BRANCHES DE L'INDUSTRIE 5387

Société des USINES de LOUIS de ROLL

### USINE DE CLUS

