

Objektyp: **Advertising**

Zeitschrift: **Bulletin technique de la Suisse romande**

Band (Jahr): **35 (1909)**

Heft 24

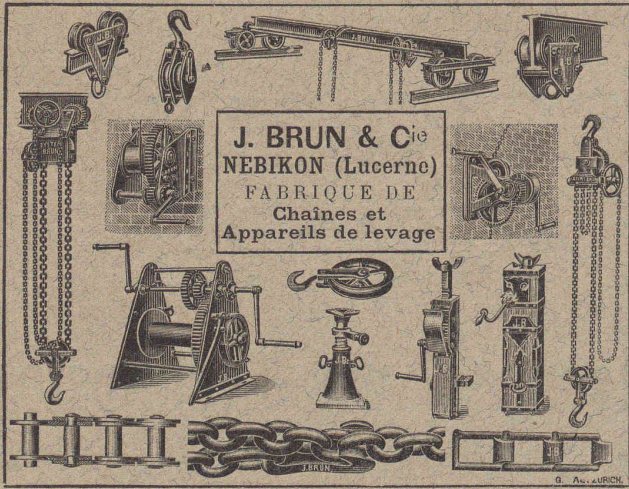
PDF erstellt am: **13.09.2024**

Nutzungsbedingungen

Die ETH-Bibliothek ist Anbieterin der digitalisierten Zeitschriften. Sie besitzt keine Urheberrechte an den Inhalten der Zeitschriften. Die Rechte liegen in der Regel bei den Herausgebern. Die auf der Plattform e-periodica veröffentlichten Dokumente stehen für nicht-kommerzielle Zwecke in Lehre und Forschung sowie für die private Nutzung frei zur Verfügung. Einzelne Dateien oder Ausdrucke aus diesem Angebot können zusammen mit diesen Nutzungsbedingungen und den korrekten Herkunftsbezeichnungen weitergegeben werden. Das Veröffentlichen von Bildern in Print- und Online-Publikationen ist nur mit vorheriger Genehmigung der Rechteinhaber erlaubt. Die systematische Speicherung von Teilen des elektronischen Angebots auf anderen Servern bedarf ebenfalls des schriftlichen Einverständnisses der Rechteinhaber.

Haftungsausschluss

Alle Angaben erfolgen ohne Gewähr für Vollständigkeit oder Richtigkeit. Es wird keine Haftung übernommen für Schäden durch die Verwendung von Informationen aus diesem Online-Angebot oder durch das Fehlen von Informationen. Dies gilt auch für Inhalte Dritter, die über dieses Angebot zugänglich sind.



ARBRES DE TRANSMISSION
en acier comprimé et tourné, poli.

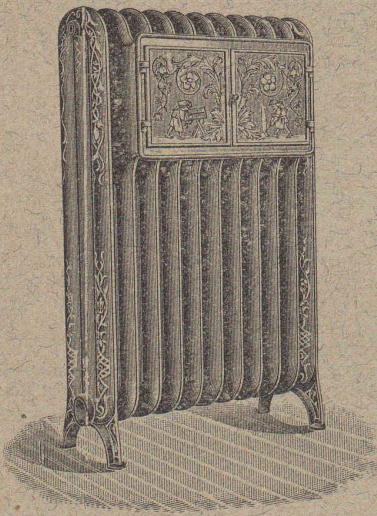


Montandon & Cie S.A. Bienne

Fers et Aciers étirés de précision sur tous



Profils
Aciers laminés à froid jusqu'à 180^m/_m de largeur



Ele PÆRLI & Cie
* BIENNE 3784 * LAUSANNE

Chauffages centraux
de tous les systèmes.

Installations sanitaires

Excellentes références.

ENTREPRISES GÉNÉRALES
de VITRERIE en tous genres.

Atelier spécial de Vitraux d'Art.

ENCADREMENTS 5330

P. CHIARA

Pl. St-Laurent, Lausanne.

Verres de toutes sortes en gros et détail.

FERMETURES

automatiques à rouleaux

EN TÔLE ONDULÉE

FR. GAUGER À ZÜRICH

207

Alf. DIENER & Co, ZURICH II

Agents généraux pour la Suisse

de 5407

* la Fabrique de Porcelaine à Hermsdorf, S. A. *

Spécialités : Isolateurs pour haute et basse tension
en porcelaine dure.

* * Adt Frères, Société anonyme, Ensheim. * *

Tubes isolateurs : avec armature de laiton ; avec armature
de tôle d'acier plombée ; avec armature d'acier sans
soudure ; sans armature de métal.

* * F.-W. Busch, Lüdenscheid. * *

Interrupteurs, commutateurs, douilles, coupe-circuits, etc.

Ing. V. Tedeschi & Cie, Société anonyme, à Turin.

Câbles et fils électriques.

Deutsch-oesterr. Mannesmannröhren-Werke, Düsseldorf

Tuyaux Mannesmann en acier sans soudure, pour conduite
d'eau et du gaz ; poteaux pour le transport de l'énergie
électrique. Tuyaux avec soudure.

Entreprise générale d'installations de chauffage

A. CUÉNOUD, INGÉNIEUR

St-Roch, 3 et 5 — LAUSANNE — St-Roch, 3 et 5

Chauffages centraux à eau chaude et vapeur
basse pression.

Installations de cuisines d'hôtels et restaurants.

Buanderies. — Blanchisseries à vapeur. 5334

Cheminées de salon. — Calorifères. — Poêles.

→ Prix-courant. — Devis et visite sur demande. ←

Société Anonyme UNION, à BIENNE (Suisse).

Première Fabrique Suisse de CHAINES SOUDÉES
par procédé électrique breveté.

CHAINES en TOUS GENRES



pour l'Industrie et l'Agriculture.

CHAINES CALBRÉES & ÉPROUVÉES de la plus haute résistance
pour Grues et Monte-Charges.

N.B. — La chaîne courante n'est vendue que par les marchands de fer.

Louis PERRIER

GENÈVE - 7, Rue du Vuache, 7 - GENÈVE

Entrepreneur de maçonnerie et béton armé.

Spécialité de blocs creux en béton armé pour construction de villas, ateliers, etc., etc.

Béton armé système Münch, pour planchers, ponts, réservoirs, fondations, etc. 5350

Photographie technique et industrielle

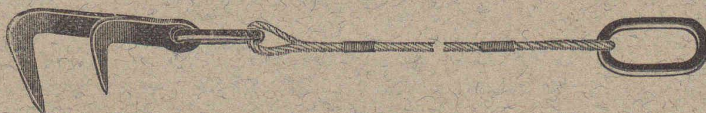
Pl. St-Laurent, 24, „LUNA“ LAUSANNE

Agrandissements et réductions de plans, cartes géographiques et documents, Photographies d'architecture, machines, etc.

5117

TÉLÉPHONE 318

C. Oechslin zum Mandelbaum, Schaffhouse



A. Avec double crampon + 37323.

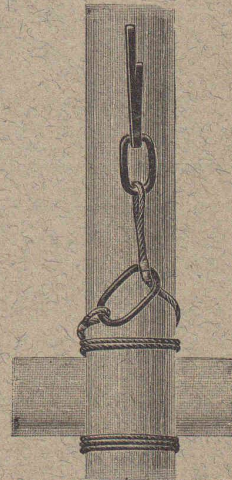
C. Avec crochet S.

LIENS D'ÉCHAFAUDAGES 5812-3
A CABLE MÉTALLIQUE EN FIL D'ACIER GALVANISÉ

Liaison d'échafaudage la plus éprouvée, durable et, par conséquent, aussi la plus économique.

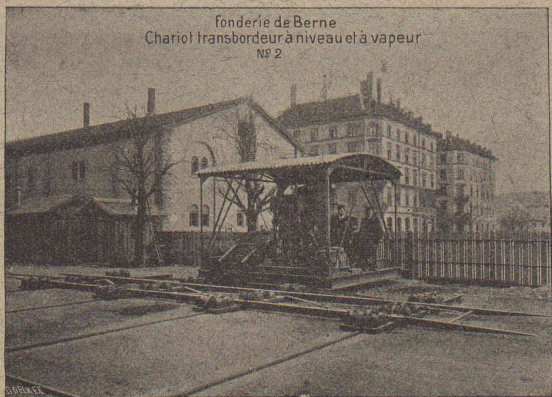
B. Avec simple crampon + déposé.

D. Avec anneau et plombé.



SOCIÉTÉ DES USINES de Louis de ROLL

SUCCURSALE : FONDERIE de BERNE. Fournit :



Fonderie de Berne
Chariot transbordeur à niveau et à vapeur
N° 2

Appareils de levage : Ponts roulants, Grues pivotantes fixes et sur chariots. Commande à bras ou électrique. Monte-charges hydrauliques, électriques ou à courroie.

Matériel de chemins de fer : Ponts tournants et Chariots transbordeurs pour wagons et pour locomotives, commandés à bras, par machines à vapeur ou par moteurs électriques.

Branchements et croisements pour voies étroites et voies normales, pour rails Vignol et rails à gorge.

BARRIERES avec ou sans arrêts et sonneries.

Superstructures à crémaillères. Chemins de fer funiculaires. (Freins brevetés). Depuis le commencement de 1898 la Fonderie de Berne a fourni 60 funiculaires.

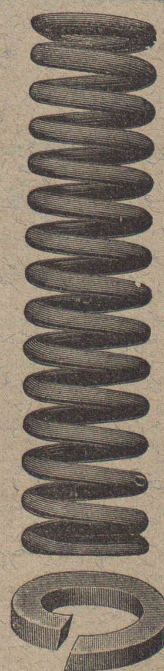
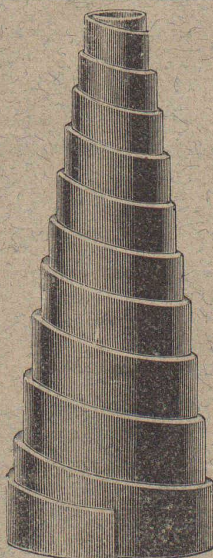
Barrages, installations métalliques et mécaniques pour barrages (vannes, écluses, grilles, treuils, etc.).

Machines pour la fabrication des briques en ciment
Renseignements sur des installations faites, références, projets et devis sont à disposition

BREVETS D'INVENTION

MARQUES DE FABRIQUE-DESSINS-MODÈLES.
OFFICE GÉNÉRAL FONDÉ EN 1888 LA CHAUX-DE-FONDS.

MATHEY-DORET Ing. Conseil



Fabrication spéciale de **RESSORTS** en tous genres.

Calculs pour la capacité de charge à la disposition de nos clients. 4963

Acier de toute première qualité. — Trempe égale et exacte.
Baumann Frères, Ruti (Zurich).

S. A. DES ATELIERS DE MÉCANIQUE DE PRÉCISION DE TERRITET

Exposition Internationale
d'Electricité,
Marseille 1908,
GRAND PRIX

COMPTEURS d'ENERGIE ÉLECTRIQUE

pour courants :

continu

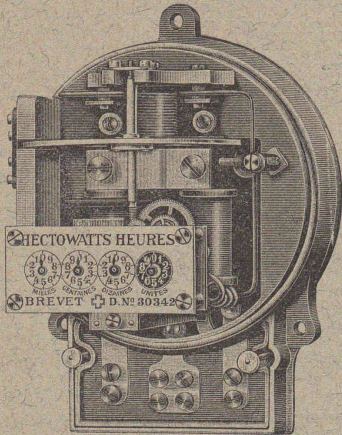
alternatif

monophasé

biphasé

5061

triphasé



COMPTEURS à DOUBLE TARIF (jour et nuit).

COMPTEURS à TARIFS MULTIPLES.

Compteurs-Horaires (ne nécessitant pas de remontage)
pour courant alternatif.

LAMPES à ARC (Perdrisat) { de 2 à 5 ampères p^r ECLAIRAGE.
pour courants alternatif et continu { de 2 à 50 » PROJECTIONS.

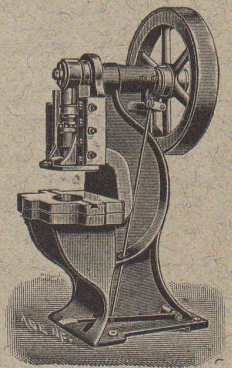
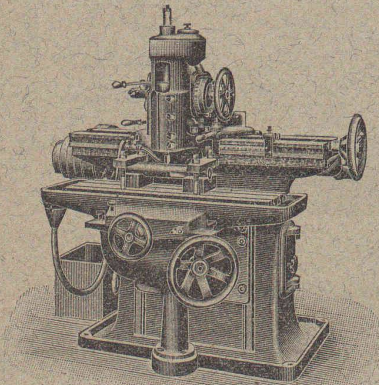
FERS A REPASSER ÉLECTRIQUES

ALFRED RUBIN, Ingénieur, Zürich I. Bahnhofstrasse, 94.

1. **Presses à excentrique et à friction,**
Presses à emboutir, Balanciers, Laminoirs,
Cisailles, Tours à repousser et à lisser, etc.

2. **Machines-Outils modernes.** Tours divers,
Etau limeurs, Machines à fraiser, percer,
meuler, affuter, etc.

3. **Matériel pour chemins de fer et tramways,** fil de fer et d'acier galvanisé, fil de cuivre. Ressorts pour wagons. Pièces forgées, arbres en acier nickelé, aiguillages et croisements en acier maganese. Installation complète d'atelier et d'outillage pour tramways.



POUTRES SIEGWART

Plancher en béton armé, consistant en poutres creuses fabriquées séparément à l'avance dans nos usines à Lyss et mises sur place l'une à côté de l'autre. Pose très simple, sans coffrage, ni échafaudage, par conséquent point de danger d'un décentrement prématuré.

Possibilité de charger les planchers immédiatement après la pose des poutres, permettant ainsi un avancement des travaux sans retard.

5270

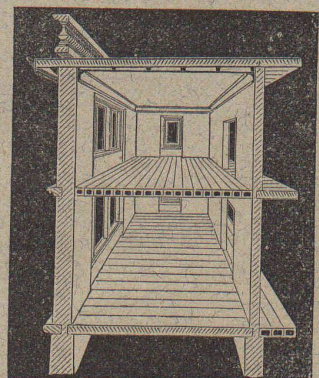
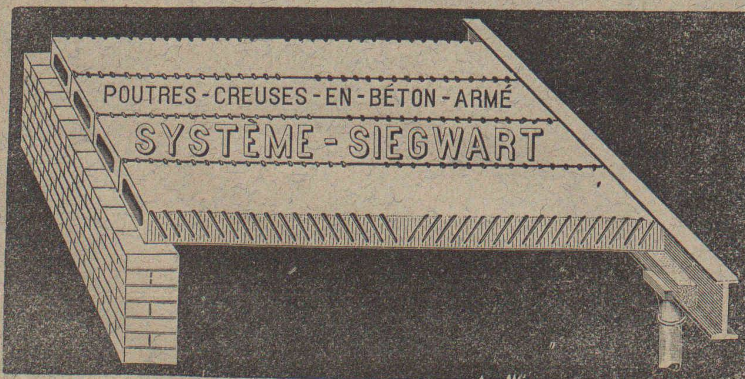
Grande sécurité contre l'incendie et action isolante au point de vue de la température et du son.

Devis gratuits à disposition.

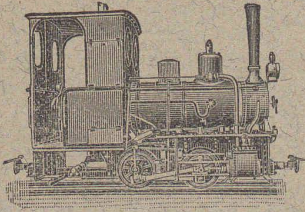
Production annuelle : 30 à 50,000 m².
G. & A. BANGERTER Fabrique de produits en ciment.
LYSS (Berne).

Seuls concessionnaires pour les cantons de Bâle, Soleure, Berne et la Suisse romande.

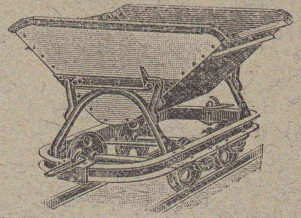
Représentant pour les cantons de Vaud, Valais et Genève :
M. H. BANGERTER fils,
bureau Alf. ECOFFEY, gare du Flon, LAUSANNE



Le plus ancien et plus éprouvé des systèmes de béton armé, fabriqués machinellement



Société Suisse pour matériel de chemins de fer portatifs et fixes
Orenstein & Koppel
 ZURICH I. St-Urbangasse, 4 (Theaterstrasse)
 Rails, voies, changements de voie, 4603
 plaques tournantes, wagnonnets de toute
 sorte, locomotives, locomobiles, dragues.
 ENTREPOTS A RENENS



Montbaron & Co
 NEUCHÂTEL
 Fabrication de **LICHES.**
 AUTOTYPÏE, ZINCOGRAPHIE,
 TROIS COULEURS,
 PHOTOGRAVURE
 MODERNE,
 XYLOGRAPHIE,
 CALVANS.

5256

Représentant à Lausanne :
A. Nicole, rue de la Tour, 16.

MANUFACTURE
 de **CAOUTCHOUC**
 V^{ve} de **H. SPECKER**
 ZURICH

Spécialités :
 Tuyaux en CAOUTCHOUC
 pour conduites d'eau, acide,
 air, gaz, etc. 3801
 Tuyaux à spirale. Tuyaux
 de chanvre avec ou sans cou-
 che de caoutchouc à l'intérieur
ARTICLES POUR JOINTS
 Feuilles en caoutchouc dans
 toutes les qualités. Anneaux,
 rondelles, tampons, clapets,
 soupapes, etc., en caoutchouc.
 Fibre en feuille, Ebonite et
 Amiante.
GANTS ET TABLIERS
 D'AMIANTE
 pour fonderies.
BACHES & COUVERTURES
 de chevaux imperméables.

LE MEILLEUR
VERRE ARMÉ

est, sans contredit, celui de

— ST-GOBAIN —

parce qu'il s'est partout montré réfractaire aux influences
 du feu (incendie), de la gelée, de la neige, de la glace et de
 la chaleur du soleil.



Les expertises officielles ont donné
 les meilleurs résultats
 au verre armé de St-Gobain.

Les expertises officielles ont donné
 les meilleurs résultats
 au verre armé de St-Gobain.

Meilleures références de la Suisse et de l'étranger sont à disposition
 elles sont relatives à l'emploi du verre armé de St-Gobain
 pour vestibule de gare de chemin de fer, fabriques, cours
 intérieures, etc., où il est aussi particulièrement estimé à
 cause de la couleur blanche. (5247)

Dalles armées.

On les emploie à l'épaisseur de 15, 20, 25, 30, 35 mm., en
 unies et en quadrillées.

Les représentants :

RUPPERT, SINGER & Cie, ZURICH
 Commerce de verre,

le livrent rapidement directement des usines et à bon mar-
 ché et tiennent même pour petites commandes en verre
 armé pour toitures et en Dalles un choix bien assorti.

Fabrique spéciale pour
ASCENSEURS ET MONTE-CHARGES

électriques, hydrauliques, à transmission.

Schindler & C^{ie}, Lucerne.

Bureau et atelier à Lausanne, rue St-Roch, 3 et 5,

A. CUÉNOUD, ingénieur, représentant.

Maison
DE CONFIANCE
 fondée en 1874.

Commande par bouton
 Commande par corde
 Commande par volant, etc.

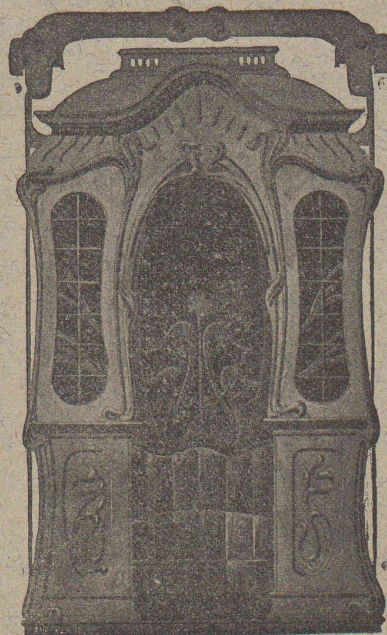
Marche
 silencieuse.

Grande vitesse:
 jusqu'à
 2 m. par seconde.

Parachute infallible.

Derniers modèles
 américains.

1500 installations
 en fonction.



Renseignements, Dessins, Devis et Prix - courants
 gratuits sur demande.

DALLAGE EN GRANITOÏD

très solide et recommandé spécialement pour Perrons, Trottoirs, Terrasses, Fabriques, etc.
CIMENT ANGLAIS (couleur très blanche) pour revêtements et travaux de stuc (socles et ornements).

PLATRE DE PARIS

Tout aux prix les plus bas.

Pierre KRAMER,

ci-devant Ed. Wüthrich & C^{ie}.

HERZOGENBUCHSÉE

Représentants pour le Dallage en Granitoïd : **Martin frères**, Genève, rue Bautre, 16.

FABRIQUE D'ACCUMULATEURS D'OERLIKON

OERLIKON, près Zurich.

ACCUMULATEURS

pour toutes applications.

5228

Bureau pour la Suisse romande :

LAUSANNE, Chemin Vinet, 29.

Société Céramique

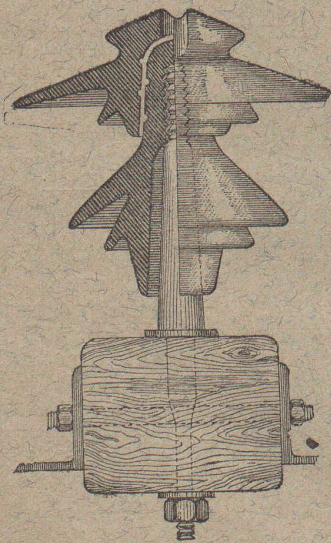
RICHARD - GINORI

MILAN (ITALIE).

Capital L. 10,000,000 entièrement versé 5076

ISOLATEURS

pour hautes et basses tensions en **PORCELAINE DURE**



en fer homogène pour Isolateurs
SUPPORTS

CATALOGUES gratuits sur demande.

Représentants généraux pour la Suisse :

WERTHEMANN, BOTTY & C^o, BALE

A. SCHMID

Atelier de Construction, Sihl

ZURICH

Fondé en 1871. Plus hautes récompenses.

Spécialités :

Moteurs hydrauliques et Turbines

pour la petite industrie.

Pompes à piston

pour toute hauteur de refoulement pour alimentations hydrauliques, établissements industriels, maisons d'habitation, villas, hôtels, etc., actionnés par moteurs à gaz, à benzine, électriques, ou turbines.

Compteurs à eau

pour toute pression. Plus grande exactitude.

Indispensable pour tout propriétaire de chaudières à vapeur.

Machines à colonnes d'eau.

5335

Presses hydrauliques.

Pompes à comprimer l'air.

(Z à 2593 g)

Pompes à faire le vide.

Machines spéciales en tous genres.

A. MOREL

ATELIER D'HÉLIOGRAPHIE

LAUSANNE - Valentin, 65 - LAUSANNE

Héliographies négatives, positives, sépias.

INSTALLATION ÉLECTRIQUE

Appareils pneumatiques.

(Dimensions : 1 mètre × 3 mètres.)

Fourniture des **Papiers** et **Toiles** héliographiques.

Procédé à sec.

Tirages sur n'importe quel papier, toile, carton, etc., en toutes couleurs (noir, bistre, bleu, etc.)

Plus de retrait. - Grande rapidité d'exécution. - Papiers inaltérables.

Renseignements, prix-courants,
 échantillons envoyés de suite sur demande.

TÉLÉPHONE 327

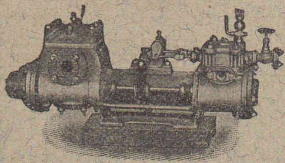
—0—

TÉLÉPHONE 327

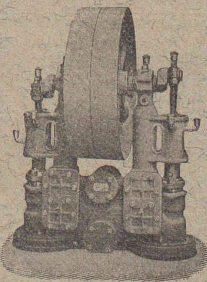
Weise & Monski, Halle s. S.

Télegr. Weisens-Hallesaale.

Représentant pour la Suisse:
G.-A. Bourgeois-Richter, Ingén.
5, Breitingenstr., ZURICH II.



5153



Pompes

à vapeur « Duplex » et à volant,
à plongeurs horizontales et verticales,
à courroie et engrenages,
à vide et compresseurs d'air.

E. BECK

PERLES, près BIENNE

Télégrammes: PAPPBECK

Téléphone.

FABRIQUE POUR:

Carton bitumé. — Ciment ligneux.

PLAQUES d'ASPHALTE pour Isolations en tous genres.

TAPIS D'ISOLATIONS — GOUDRON MINÉRAL RAFFINÉ

TRINIDAD ÉPURÉE 5269

Tous les produits d'Asphalte et de Goudron.

Düsseldorfer Röhrenindustrie

Düsseldorf-Oberbilk,

recommande ses

5406

Tuyaux en fer forgé

jusqu'à 1500 mm. de diamètre, droits et courbés, pour
Conduites de vapeur, d'eau, de turbines, installations
hydrauliques, installations de condensation, etc.,
avec tous les
joints, toutes les pièces d'assemblage nécessaires.

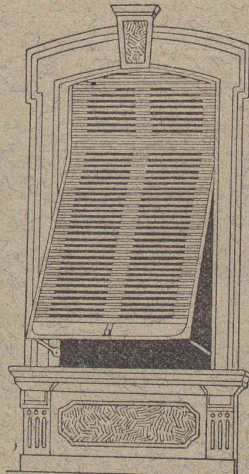
Représentant pour la Suisse.

G.-A. BOURGEOIS-RICHTER, Ingⁿ, 5, Breitingenstrasse,
ZURICH II.

W. BAUMANN, Horgen.

Manufacture de Jalousies en Bois.

Le plus ancien établissement de ce genre
en Suisse. — 170 ouvriers. 5039



VOLETS à ROULEAUX
STORES à LAMES PRISMATIQUES

avec AXES EN FER A RESSORTS
Marquises, Persiennes, Paravents

Exécution en Red-Pine américain,
en bois du nord
ou en bois indigène.

REPRÉSENTANTS:

MM. RAMELET Frères, place du Flon,
M. Louis WÄKERLIN, rue de Bourg, 18
Lausanne.

M. Jérôme DUCHOSAL, rue Necker 11,
Genève.

Emile PIROUE, 85, Temple Allemand,
Chaux-de-Fonds.

Même maison: PARIS, 8, rue Abel,
avec usine à MELUN (S. et M.)



YVERDON



GENÈVE



VEVEY

S. FOSSATI

ENTREPRENEUR

Avenue de Béthusy, LAUSANNE

FABRIQUE DE CARRELAGES en ciment
comprimé.

Dessins d'après albums et sur demande — Nuances et couleurs au choix

ASPHALTAGE pour terrasses, chambres de bains,
à lessive, trottoirs, entrepôts, etc.

TÉLÉPHONE 1589 4779

LIÈGES AGGLOMÉRÉS

spécialement préparés pour le Bâtiment et l'Industrie.

L. PHILIPPE & C^{ie}

Agents généraux de la Société suisse des Lièges agglomérés.

TÉLÉPHONE 2588 — Terreaux 2, LAUSANNE — TÉLÉPHONE 2588

Fourniture et application pour tous les cas d'isolement du BRUIT, du FROID

et de la CHALEUR — BRIQUES, CARREAUX et PANNEAUX de toutes

épaisseurs et dimensions, légers, isolants, inodores, incombustibles.

Planchers hygiéniques en « LIÉGITE » pour Parquets, Revêtements,

Dallages sans joints, et sous-sols pour Linoléums. 5425

Chaux hydrauliques de Vallorbe.

(Société des Usines des Grands-Crêts).

Zeugniss

Brig, den 25. Mai 1906.

Die Unterzeichnete bezeugt hiermit dass sämtlicher Kalk, der im Simplon-Tunnel in den Jahren 1898 bis 1906 Verwendung fand, von der

Société des Usines des Grands-Crêts près Vallorbe

geliefert wurde.

Ausserdem freut es sie bezeugen zu können, dass die Kalkfabrik in allen Beziehungen ihren vertraglichen Verpflichtungen nachgekommen ist und zu Reklamationen nie Veranlassung gab.

Baugesellschaft für den Simplon-Tunnel

pp BRANDT, BRANDAU & C^{ie}

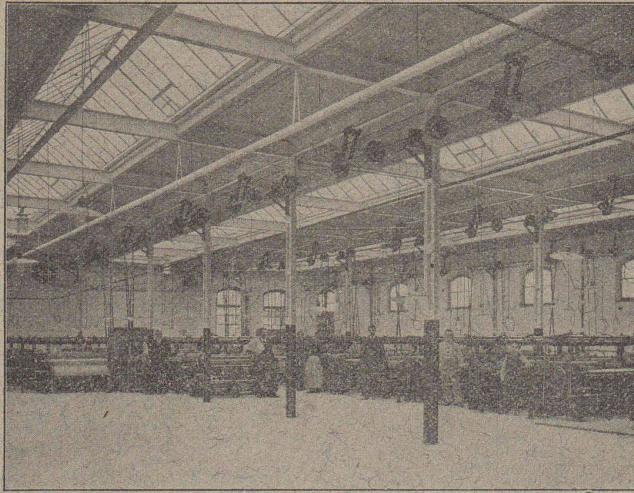
(Signé) E. LOCHER.

PARQUETERIE D'AIGLE (Fondée en 1855)

**MILAN 1906 Diplôme d'honneur
avec Médailles d'or**

Médaille d'or : 5276
Yverdon 1894. Genève 1896. Vevey 1901.

Représentée : à Lausanne par M. J. MERLE, Maupas, 13,
à Montreux par M. Alb. CHENEVAL, avenue Nestlé,
à Genève par M. Claude MERLE, Chemin des Sources, 9.



Nouvelles Toitures

pour Constructions industrielles

Brevet + N° 23428

Toitures plates prenant jour d'en haut,
avec dispositif d'aéragé, très avantageux pour
toutes constructions industrielles :

Système le plus rationnel pour :

Usines de constructions mécaniques et électriques.
Ateliers. — Fonderies. — Industries textiles.
Blanchisseries. — Teintureries. — Brasseries. — Halles
à marchandises. Entrepôts. Marchés couverts, etc., etc.

AVANTAGES DU SYSTÈME :

1. Inconvient à toutes les orientations pour le jour, venant d'en haut.
2. Isolation parfaite et poids propre très léger.
3. Jour excellent, de grande intensité et uniforme avec dispositif d'aéragé spécial.
4. Exécution rapide en toute saison et prix très modérés.
5. Meilleur système pour tous les climats, chauds et froids, même avec fortes chutes de neige.
6. Montage très facile et rationnel des supports et piliers de Transmissions.

Projets, devis et tous renseignements seront envoyés sur demande à MM. les Ingénieurs, Architectes, Entrepreneurs et Fabricants par les

Propriétaires du Brevet :

SEQUIN & KNOBEL

Ingén. civils pr Constructions industrielles modernes

RÜTI (Zürich).

Concessionnaires et Représentants :

KOCH & C^{ie}, ci-devant E. Baumberger & Koch

Entreprise spéciale pr Toitures et Dallages pr Constructions industrielles,

B A L E

S. A. Gips-Union :: Zurich

Société de 24 fabriques Suisses de Plâtre réunies.

— Case postale 1054 —
TELEPHONE N° 5950

* Bureau central à ZURICH *

Adresse télégraphique :
GIPSunION-ZURICH



Pour la Suisse française s'adresser à S. A. GIPS-UNION, USINE DE BEX (Vaud).



FABRICATION DE :

4889

Gypse blanc et à dégrossir.

Felsenite (gypse hydraulique) pour planchers sans joints, incombustibles et imperméables, meilleure couche de réception pour linoléum.

Gypse à mouler et Gypse d'Albâtre.

Gypse à semer pour l'agriculture.

Briques en gypse pour galandages insonores et légers.

Planches de gypse en roseaux et en fibres de cocos pour plafonds, revêtements, galandages, etc.

Matériaux isolants, secs, incombustibles.

Construction intérieure la plus salubre et prompte à toute saison.

Echantillons et prix franco sur demande.

Fabrique lausannoise d'appareils de chauffage.

G. WEBER, constructeur

ROUTE de MORGES, PETIT-PRÉLAZ

LAUSANNE

4812

CHAUFFAGES CENTRAUX

à eau chaude et vapeur à basse pression.

CHAUFFAGES CENTRAUX LOCAUX (localisés à un seul appartement).

Installations complètes de cuisines d'hôtels
donnant une grande économie de combustibles.

Séchoirs, Bains, Buanderie perfectionnée, Brevet + 11466

CALORIFÈRES UNIVERSELS

Etudes techniques et devis sur demande.

St-Petersbourg 1909. Grande Médaille d'Or.

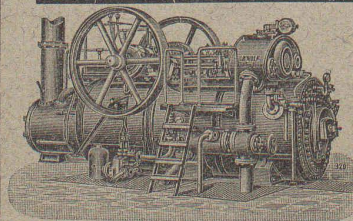
R. WOLF

Magdebourg-Buckau

Représentant :

W. THIELE

Zurich.



Demi-Fixes

ET

Locomobiles

à vapeur saturée et à
vapeur surchauffée
de 10 à 800 chevaux.

FORCE MOTRICE LA PLUS ÉCONOMIQUE POUR
TOUTES LES BRANCHES DE L'INDUSTRIE

Production 650,000 chevaux.