

**Zeitschrift:** Bulletin technique de la Suisse romande  
**Band:** 35 (1909)  
**Heft:** 24

## Werbung

### Nutzungsbedingungen

Die ETH-Bibliothek ist die Anbieterin der digitalisierten Zeitschriften. Sie besitzt keine Urheberrechte an den Zeitschriften und ist nicht verantwortlich für deren Inhalte. Die Rechte liegen in der Regel bei den Herausgebern beziehungsweise den externen Rechteinhabern. [Siehe Rechtliche Hinweise.](#)

### Conditions d'utilisation

L'ETH Library est le fournisseur des revues numérisées. Elle ne détient aucun droit d'auteur sur les revues et n'est pas responsable de leur contenu. En règle générale, les droits sont détenus par les éditeurs ou les détenteurs de droits externes. [Voir Informations légales.](#)

### Terms of use

The ETH Library is the provider of the digitised journals. It does not own any copyrights to the journals and is not responsible for their content. The rights usually lie with the publishers or the external rights holders. [See Legal notice.](#)

**Download PDF:** 15.10.2024

**ETH-Bibliothek Zürich, E-Periodica, <https://www.e-periodica.ch>**

Seite / page

fehlt /  
manque /  
missing

Seite / page

fehlt /  
manque /  
missing



**ÉTABLISSEMENTS DE PRODUITS RÉFRACTAIRES**

**A. VALUY, à Bollène (Vaucluse), France**

*Successeur des Hoirs de F. de Crousaz,*

*Fabrique de produits réfractaires, COUR, sous LAUSANNE*

Briques et Produits extra réfractaires pour Hauts Fourneaux, Forges, Acieries, Verreries, etc.

**Briques en silice pure, bauxite et magnésie**

**CORNUES A GAZ**

**FOURS à RÉCUPÉRATION** avec gazogènes et récupérateurs sans CAVE système A. VALUY, breveté S. G. D. G.

*Transformation rapide et économique des anciens fours à grilles*

**Economie de combustible environ 30 % sur les fours à grilles**

**Spécialité de BRIQUES CUITES et CRUES pour VERRERIES**

Blocs de flottaison, Flotteurs, etc., etc.

**TERRES EXTRA-ALUMINEUSES CUITES et CRUES**

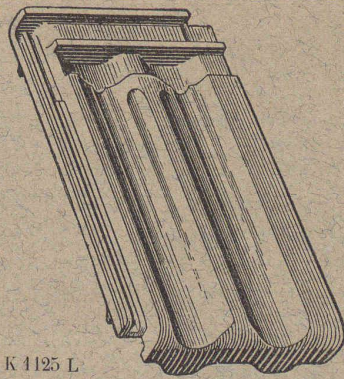
Coulis et ciments réfractaires

**ÉTUDES — DEVIS — ENTREPRISES A FORFAIT**

**Agent général pour la Suisse : M. Robert BLANC**

**COUR, sous LAUSANNE**

Observations. — Les produits sont livrés sur analyse et résistance pyrométrique faites au laboratoire Seger & Cramer de Berlin.



K 4125 L

FABRIQUE DE  
**POTERIE et BRIQUETERIE**  
de **RENENS (Vaud)**

Tuile la plus répandue dans le monde entier.

**Marque « LUDOWICI »**  
Couverture la meilleur marché.

*10 ans de garantie  
contre les intempéries.*

CAOUTCHOUC POUR TOUTES  
APPLICATIONS

**Th. de Ragosine**

LAUSANNE

Grotte et rue du Midi, 20

4734

**SPÉCIALITÉS :**

Fournitures pour chemins de fer,

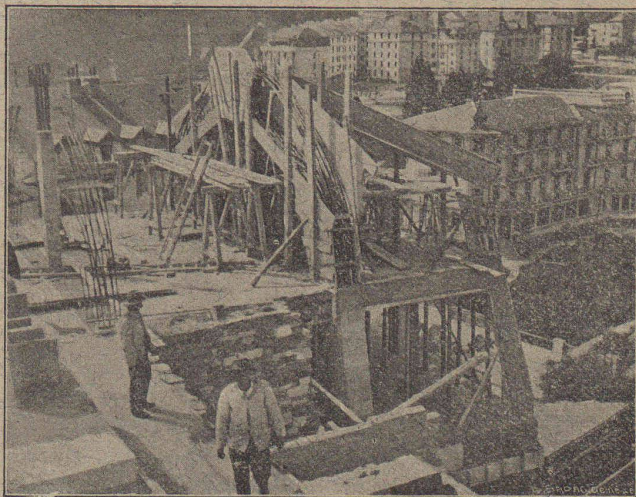
Vêtements de mineurs,  
type spécial.

Tapis en caoutchouc.

Gants. — Souliers, etc., etc.

Matières isolantes.

Achat de vieux caoutchouc.

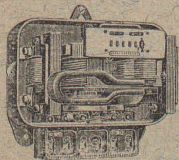


**BÉTON ARMÉ DANS TOUTES SES APPLICATIONS**

**BÉTON ARMÉ F. Brazzola**

Bureau central d'études : Lausanne, Avenue Ruchonnet, 9,

**A. PARIS & L. BERTHOD, Ingénieurs**



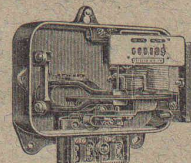
Compteur pour courant alternatif triphasé.

**LANDIS & GYR, Zug**

Maison fondée en 1896.

**Compteurs d'Electricité.**

Construction simple et solide. - Exécution soignée.



Compteur pour courant alternatif monophasé.

**Sté an. d'Escaut et Meuse**

Capital : Fr. 5.000.000 5463

Usines : ANZIN (France) et à SCLESSIN (Belgique)

Représentant : Adolphe Diener, Métaux, Zurich I, Neuhoferstrasse 14, Paradeplatz

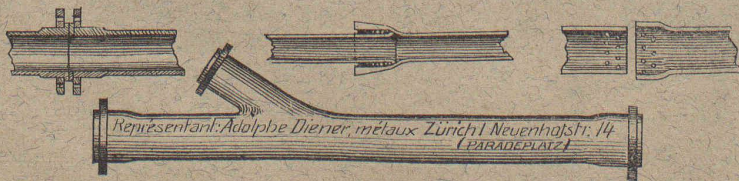
**Tubes en fer et en acier soudés et sans soudure**

**Tubes** en acier à emboîtement, asphaltés et enveloppés de jute asphalté, système MANNESMANN, pour canalisations souterraines, d'eau et de gaz.

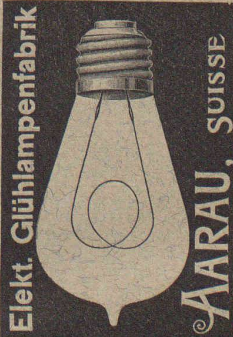
**Tubes bouilleurs** étirés ou laminés sans soudure système MANNESMANN.

**Conduites forcées** jusqu'à 3 mètres de diamètre pour captation d'eau.

**Poteaux** à retraits gradués, laminés, sans soudure, système MANNESMANN, pour traction et éclairage électriques.



Représentant: Adolphe Diener, métaux Zurich I Neuhoferstr. 14 (PARADEPLATZ)



Elekt. Glühlampenfabrik

AARAU, SUISSE

**CLICHÉS SADAG**

GENÈVE (Sécheron)

Autotypie. — Zincogravure.

Chromotypographie.

REPRÉSENTANT :

J. PACHE, Pré-du-Marché, 20.

LAUSANNE



De VALLIERE & SIMON, ingénieurs civils, Galeries du Commerce LAUSANNE

# BÉTON ARMÉ

Système de VALLIÈRE. — Brevet Suisse 20,148.

Projets et études de: Ponts, planchers, sommiers, colonnes, réservoirs, cuves de gazomètres, silos, fondations, toitures, tuyaux, canaux, etc.

Représentants pour la Suisse et la France du système MELAN pour ponts en béton armé.

Renseignements et devis gratuits.

4895

Concessionnaires: F. Riondel & Fils, Genève. E. Bellorini, Lausanne. Chollet & C<sup>ie</sup>, Vevey et Montreux.

## L. BECK-WELTY

Ancien atelier Albert Pamblanc. 5144

6, Place du Pont LAUSANNE Place du Pont, 6.

Entreprise spéciale de COUVERTURES en Ciment ligneux

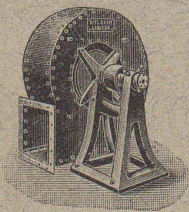
Installation et vérification de Paratonnerres. Ferblanterie et Couverture pour bâtiments. Plomberie. Appareillage pour eau et gaz

Téléphone N° 1507.

## Aspiration et Récupération

DES

### Poussières industrielles



Aspirateur.

*fibreuses, métalliques  
et minérales,  
chaudes ou froides,  
sèches ou humides.  
Duvets, copeaux,  
sciures, farines.*

## W. F. L. BETH

Ingénieur-Constructeur

LUBECK

Représentant pour la Suisse:

**M. PELET**, Ingénieur,

Solitude 23, Lausanne.

Ventilation

Humidification

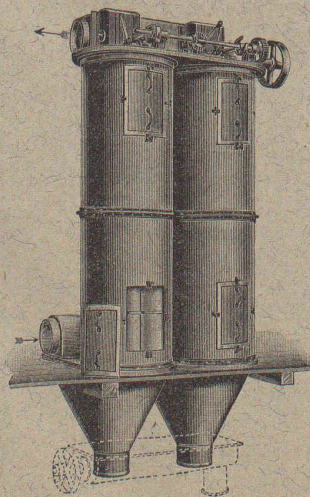
Séchoirs

Tuyauteries spéciales  
pour l'enlèvement  
des poussières

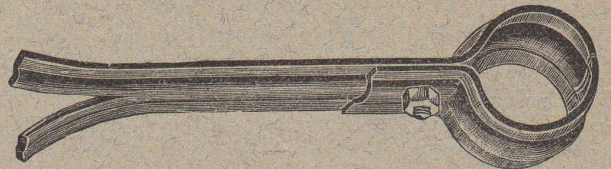
Installations garanties.

Projets et Devis  
gratuits.

Nombreuses références.



Filtre Beth « 16 K S ».



Max SCHMIDT & Cie Place St-Laurent 25 et Terreaux 2 LAUSANNE

Concessionnaires de la vente en Suisse des 5045

## COLLIERS NORMAUX

N° 5 A,

pour INSTALLATIONS de CHAUFFAGES CENTRAUX

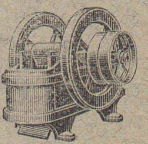
5491

A VENDRE (L.c.p.t. 16906)

DESSINS de ces machines à casser les pierres

Construction moderne.

Offres sous L. J. 7234, à Rudolf Mosse, Leipzig.



## SPECIALITÉ DE CARREAUX

Mosaïque en Ciment comprimé.

Fritz JENNY ROLLE

Maison fondée en 1850.

DESSINS d'après ALBUM et sur COMMANDE

Manufacture de Papiers.  
J.-G. STOUKY, Lausanne.  
Gare du Grand-Pont L.-O.  
Spécialité de papiers pour  
Ingénieurs, 5252  
Architectes, Entrepreneurs.

## GEO. SCHULE, Ingénieur.

GENÈVE — 53, rue du Stand, 53 — GENÈVE

BUREAU TECHNIQUE  
CONSTRUCTIONS MÉTALLIQUES

ET  
BÉTON ARMÉ

Système brevet suisse N° 32104.

ÉTUDES et PROJETS: Planchers, sommiers, toitures,  
fondations, ponts, etc., etc.

Nombreuses références à disposition.

EXPERTISES



# Emulsion bitumeuse

seul produit permettant de garantir une

## Étanchéité absolue

de tout enduit par son adjonction au mortier.

- Le mortier au bitume s'emploie comme le mortier de ciment ordinaire.
- Le mortier au bitume est absolument étanche.
- Le mortier au bitume est le meilleur enduit isolant pour maçonnerie et béton
- Le mortier au bitume n'a pas de retrait et ne se fendille pas.
- Le mortier au bitume résiste aux acides.
- Le mortier au bitume s'emploie par les températures les plus basses.
- Le mortier au bitume empêche les exsudations alcalines et l'apparition du mûre pleureur.
- Le mortier au bitume adhère parfaitement.

Références de premier ordre. — Résultats garantis

### Schweiz. Bitumenwerk Dietikon - Zürich

Représentant pour les cantons de Genève, Vaud, Valais, Fribourg et la zone :

## S. de MOLLINS, Ingén., LAUSANNE

Prospectus et renseignements gratuits. - Téléphone N° 433

Se méfier des imitations de mauvais aloi. 4938

## GUSTAV KUNTZE, Röhrenwerke GÖPPINGEN, Württemberg.

Rivés et brasés ou soudés en fer forgé



avec tous les joints  
pour conduites de turbines, d'eau, de vapeur, de condensations,  
installations hydrauliques. 5216

## SOCIÉTÉ GENEVOISE

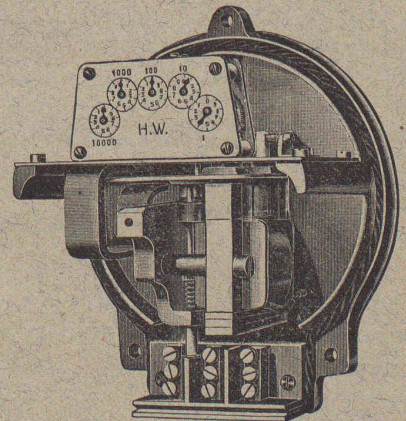
POUR LA

### Construction d'Instruments de Physique et de Mécanique

## GENÈVE

### COMPTEURS D'ÉNERGIE ÉLECTRIQUE

pour tout voltage  
ou ampérage pour  
courants alternatifs.



Compteurs à prix multiples,  
système Baumann,  
adoptés par la  
Commune de Lausanne.

Instruments de précision pour Ingénieurs et Architectes.

### Machines à froid et à glace.

### INSTALLATIONS FRIGORIFIQUES COMPLÈTES

Devis et Prospectus gratis. 4688

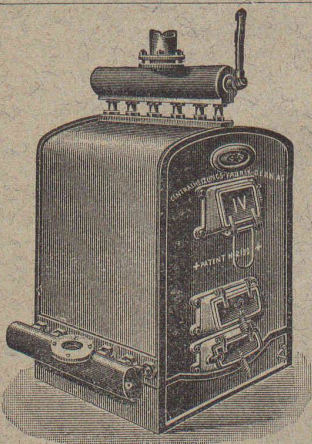
### Les PLANCHERS en

## Bois Dur LIM

sont, grâce à leur 5160

résistance extraordinaire à l'usure,  
les plus préférables  
pour locaux fort fréquentés.

### Fabrique de Parquets et de Chalets INTERLAKEN



Installations  
5131 DE  
**CHAUFFAGES CENTRAUX**  
de tous systèmes  
ET DE  
**Services d'eau chaude**

Bains, Buanderies.

Séchoirs.



Brevet Suisse  
N° 21,928.

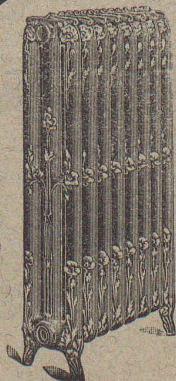
**FABRIQUE de CHAUFFAGE CENTRAL BERNE S.A.**  
Ancienne Maison J. RUEF  
**OSTERMUNDIGEN**

### Appareils

de Désinfection  
et de Stérilisation.

Prospectus et devis sur demande

Fabrication des CHAUDIÈRES  
et RADIATEURS  
dans nos propres usines.

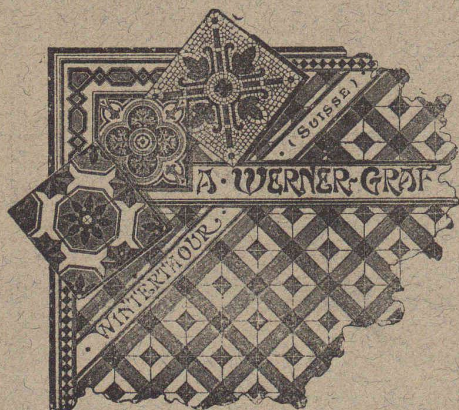




# Carreaux mosaïques

de Winterthour.

5118



**A. WERNER-GRAF**

ci-devant

Huldreich Graf.

**Fabrique**

fondée en 1875.

Album et échantillons  
à disposition.

## Daniel PERRET, Appareilleur

Avenue Béthusy. LAUSANNE Avenue Béthusy.

Installateur des Eaux de Cossonay, Ballaigues, Vallorbe, Vaulion, Echallens, Bremblens, Leysin, etc.

Spécialité de canalisations à haute pression. Chauffages de serres, chambres de bains et buanderies. Installations pour eau et gaz. Appareils sanitaires de tous systèmes. Serrurerie en tout genre. — Etudes et devis sur demande. 5278

### TRAVAUX D'ASPHALTAGE

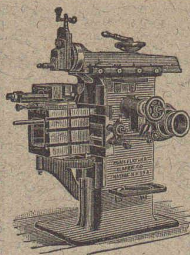
et applications diverses de matières asphaltiques.

Planelles en asphalte comprimé, résistantes à 335 kgs par cm<sup>2</sup>.

POUTRELLES CIMENT ARMÉ, Système O. Lavanchy.

### H. LAVANCHY & FILS

VEVEY, rue du Torrent 10. — Téléphone N° 151.  
LAUSANNE, Petit-Chêne 3. — Téléphone N° 26.



## J. Lambercier & C<sup>ie</sup>, Genève

\* Fabrique d'Huiles et Graisses industrielles. \*

SPÉCIALITÉ DE 239

### Fournitures pour Usines

\*\* Organes de transmissions. \*\*

Arbres, Paliers, Courroies, Graisseurs, etc.

MACHINES, OUTILS AMÉRICAINS & AUTRES

FABRIQUES DE PARQUETS. Menuiserie et Scierie mécanique.

## STUBER & C<sup>ie</sup>

SCHUPFEN (Canton de BERNE, Suisse). Téléphone.

Parquets des plus simples aux plus riches. Parquets s<sup>r</sup> bitume

Fabrique de fenêtres. — Usines hydrauliques et à vapeur. 3865

GERBER-BEAUJEU, représentant.

Téléphone 1965. Le Mont-Rose, route de Montoie, Lausanne. Téléphone 1965.

### Matériaux isolants de tout genre pr Constructions

CARTONS BITUMÉS — PAPIERS pour COUVERTURE

VÉRITABLE CIMENT LIGNEUX de qualité supérieure.

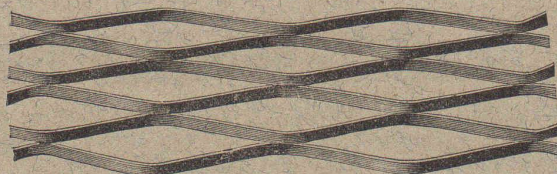
Marque: C. Schmidt & Cie, Hirschberg. 5169

CARTON FEUTRE ISOLANT — CARBOLINÉUM, etc.

Tous les matériaux pour la Couverture en Ciment ligneux.

## Meynadier & C<sup>ie</sup>, Zurich V

### MÉTAL DÉPLOYÉ



FRANCILLON & C<sup>ie</sup>

# Société pour la vente des Chaux et Ciments

DE LA SUISSE ROMANDE (G. P. B.)

LAUSANNE

Puissance de production en ciments, chaux et plâtres, 45,000 wagons de 40 tonnes.

Comprend les

**Usines de Grandchamp et de Roche.**

**Usines de la Paudèze.**

**Usines de Baulmes et de Vouvry.**

**Ciment Portland artificiel.**

**Ciment naturel. — Ciment prompt.**

**Ciments mixtes (Paudézite, Rochite).**

**Chaux lourdes, mi-lourdes et légères.**

BUREAU DE VENTE POUR LA SUISSE FRANÇAISE (Neuchâtel excepté)  
des Chaux hydrauliques et Ciments des Usines neuchâteloises.



# ATELIERS DE CONSTRUCTION OERLIKON

OERLIKON  
PRÈS ZÜRICH



## Moteurs Electriques

de toutes grandeurs et pour tous les genres de courant.

Moteurs spéciaux pour appareils de levage.

Moteurs à carcasse étanche. 4230

Moteurs mono- et triphasés à vitesse variable.

Téléphone 1771 RENSEIGNEMENTS ET DEVIS : Téléphone 1771  
à LAUSANNE, Gare Lausanne-Ouchy.



**H. ROD & C<sup>ie</sup>**  
RENEUS

FABRIQUE DE  
Tuyaux, Carrelages et Briques  
en ciment. 5326

Téléphone 1350

**A. JUCKER**

Succ<sup>e</sup> de

Jucker - Wegmann  
Papiers en gros

Zurich

4602

Spécialité de papiers  
et toile à dessin et à  
calquer, des meilleu-  
res qualités, en rou-  
leaux et feuilles.

## Fabrique de Machines, Fribourg S. A.

### CHAUFFAGE CENTRAL

des meilleurs systèmes.

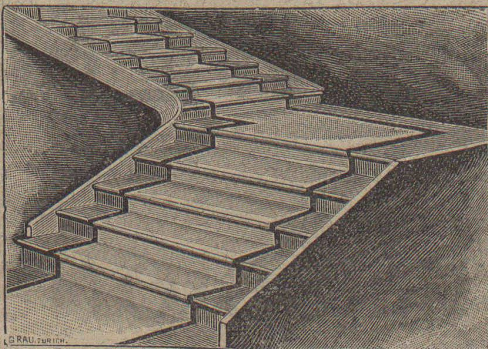
Buanderies  Séchoirs  
ET

Installations de Bains.

Premières références.

5071

FABRIQUES RÉUNIES  
de Xylolith et d'Acide carbonique, S. A.  
à WILDEGG (Canton d'Argovie).



Brevet + N° 9080.

Brevet + N° 9080.

#### MARCHES D'ESCALIER EN XYLOLITH

pour le revêtement d'escaliers en fer, bois, molasse, ou béton  
tournants, molasse usée. 5372

Incombustibles, pas glissant et de grande durabilité et résistance.  
Couleurs unies ou avec forme de tapis coloré au centre.  
Seulement en Suisse environ 10000 marches d'escalier,  
et environ 200,000 m<sup>2</sup> de parquets ont été posés jusqu'ici



## "AQUILAS"

Lampes à acétylène pour Mines et Galeries

Plusieurs milliers en usage 5127

en Italie, France, Espagne, Tunisie, Russie,  
Hongrie, Mexique, Autriche, Suisse, etc.

## Fabrique F<sup>lli</sup> SANTINI

FERRARA (Italie)

Lampes à Acétylène pour tous les usages.

100 MODÈLES VARIÉS

## FABRIQUE

# d'Instruments de précision

(Société anonyme).

Bureaux et Ateliers : PLACE du VALLON, Lausanne.

## INSTRUMENTS DE HAUTE PRÉCISION

### THÉODOLITES

Niveaux en tous genres.

### ALIDADES

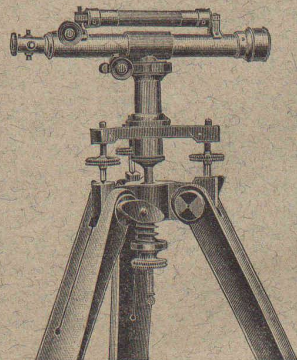
Fournitures diverses.

## Compas d'Aarau.

RÉPARATIONS

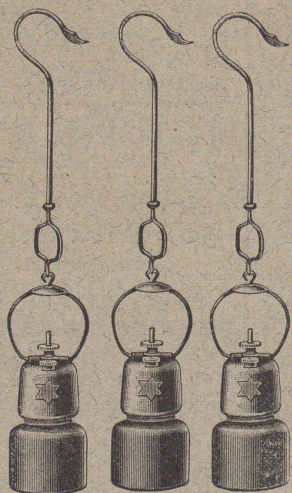
5112

CATALOGUES



308 TÉLÉPHONE 308





# LAMPE DE MINE A ACÉTYLÈNE

Déposée et brevetée.

« ÉTOILE »

Déposée et brevetée.

pour travaux de galeries, tunnels, etc.

**Lampe la plus simple et la plus robuste.**

*Pas de soudure, les réservoirs à eau et à carbure étant chacun d'une seule pièce.*

Réglage facile.

5040

GRAND STOCK

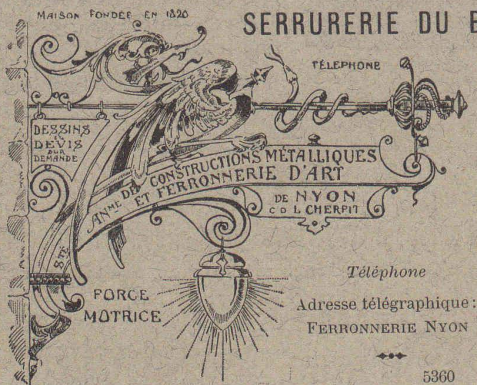
Prospectus et offres par l'agence générale pour la Suisse :

## Robert Aebi & Co, Zurich I

**Matériel Decauville. Machines. Outils.**

### CHARPENTES EN FER

SERRURERIE DU BATIMENT



MAISON FONDÉE EN 1820  
 BREVETS DE DÉSIGN  
 PARIS 1897 : Méd. vermeil.  
 Yverdon 1894 : Méd. argent.  
 Genève 1896 : Méd. argent.  
 Vevy 1901 : Méd. argent.

Téléphone  
 Adresse télégraphique :  
 FERRONNERIE NYON

Suspensions  
 POUR  
**ÉLECTRICITÉ**  
**GAZ et**  
**PÉTROLE**

**CHENETS,**  
**LANDIERS**  
**APPLIQUES**

**Jardins d'hiver**  
**Serres**  
**Vérandahs**

Bow-Windows — Marquises.  
**PORTAILS — BALCONS**

5360

### Atelier Mécanique de Menuiserie **JACCOUD-HURNI**

LAUSANNE, Clos Ouest, route de Morges — Téléphone 2067.

**SUPPRESSION DES SEUILS — BREVET 50 116**

Cet appareil, par sa simplicité et la modicité de son prix, est invité à progresser rapidement, car il supprime les fort nombreux inconvénients du seuil actuel. Ce nouvel appareil ferme hermétiquement toute porte et évite ainsi les jours, courants d'air, etc., qui se produisent avec les seuils, carrés ou à dos d'âne, employés actuellement. Par le même procédé suppression des bourrelets.

5349

### VITRAUX D'ART de tous styles.

### DREVARD & WAVRE

ARTISTES PEINTRES-VERRIERS SPÉCIALISTES  
 Avenue d'Ouchy, 11, Villa Le Closelet, Lausanne (Suisse).

VITRAUX POUR VILLAS, BOW-WINDOW, SALLES A MANGER  
 VERRES ET GLACES. SPÉCIALITÉ DE MONTAGE SUR CUIVRE  
 Décoration sur Opaline. — Restauration de Vitraux. 4986  
 Prix modérés. Téléphone 1346.

### MENUISERIE D'ART et de bâtiment

J. CHAUVY & Co

### A. GOLAY, successeur

Maison fondée en 1830.

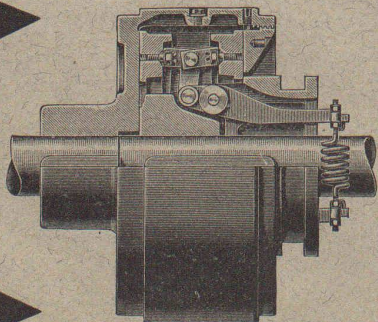
8, Maupas LAUSANNE Maupas, 8

TELEPHONE 781 5484

# EMBRAYAGE BENN

Breveté dans tous les pays industriels et reconnu partout comme étant le plus simple et le meilleur Embrayage à friction.

Sans segments en bois. Aucune partie saillante. Complètement fermé.



Installations de

## TRANSMISSIONS

POUR TOUTES LES BRANCHES DE L'INDUSTRIE

5387

Société des USINES de LOUIS de ROLL

**USINE DE CLUS**