

Objektyp: **Advertising**

Zeitschrift: **Bulletin technique de la Suisse romande**

Band (Jahr): **35 (1909)**

Heft 2

PDF erstellt am: **13.09.2024**

Nutzungsbedingungen

Die ETH-Bibliothek ist Anbieterin der digitalisierten Zeitschriften. Sie besitzt keine Urheberrechte an den Inhalten der Zeitschriften. Die Rechte liegen in der Regel bei den Herausgebern.

Die auf der Plattform e-periodica veröffentlichten Dokumente stehen für nicht-kommerzielle Zwecke in Lehre und Forschung sowie für die private Nutzung frei zur Verfügung. Einzelne Dateien oder Ausdrucke aus diesem Angebot können zusammen mit diesen Nutzungsbedingungen und den korrekten Herkunftsbezeichnungen weitergegeben werden.

Das Veröffentlichen von Bildern in Print- und Online-Publikationen ist nur mit vorheriger Genehmigung der Rechteinhaber erlaubt. Die systematische Speicherung von Teilen des elektronischen Angebots auf anderen Servern bedarf ebenfalls des schriftlichen Einverständnisses der Rechteinhaber.

Haftungsausschluss

Alle Angaben erfolgen ohne Gewähr für Vollständigkeit oder Richtigkeit. Es wird keine Haftung übernommen für Schäden durch die Verwendung von Informationen aus diesem Online-Angebot oder durch das Fehlen von Informationen. Dies gilt auch für Inhalte Dritter, die über dieses Angebot zugänglich sind.

Ein Dienst der *ETH-Bibliothek*
ETH Zürich, Rämistrasse 101, 8092 Zürich, Schweiz, www.library.ethz.ch

<http://www.e-periodica.ch>



Exécution de Travaux d'Art sur Métaux

Fer forgé, cuivre, laiton, etc.
Forgés, martelés, emboutis, ciselés.

4900

Ateliers Riggenbach — Bâle



Fabrique lausannoise d'appareils de chauffage. G. WEBER, constructeur

ROUTE de MORGES, PETIT-PRÉLAZ
LAUSANNE 4812

CHAUFFAGES CENTRAUX

à eau chaude et vapeur à basse pression.

CHAUFFAGES CENTRAUX LOCAUX (localisés à un seul appartement).

*Installations complètes de cuisines d'hôtels
donnant une grande économie de combustibles.*

Séchoirs, Bains, Buanderie perfectionnée, Brevet + 11466

CALORIFÈRES UNIVERSELS

Etudes techniques et devis sur demande.

Emulsion Wunner au Bitume



4524

rend le mortier de ciment imperméable.

Référence de douze années.

Représentant unique en Suisse :

F. ECKERT & C^{ie}
ZURICH I, Bahnhofstrasse 73 a, ZURICH I

TÉLÉPH. 7175 CATALOGUES GRATUITS TÉLÉGR. BITUMEN

MÉFIEZ-VOUS DES IMITATIONS



J. WALSER & Co

ENTREPRISE DE CONSTRUCTIONS
WINTERTHUR

SPÉCIALITÉS : 4722

Cheminées d'usines et de Chauffage.

Maçonneries de Chaudières

de tous systèmes.

Construction de Fourneaux

pour tous les services industriels.

Matériaux réfractaires en toutes qualités.

Maison fondée en 1880

COMPAGNIE DU CHEMIN DE FER NEUCHÂTEL-CHAUMONT SECTION DU FUNICULAIRE

Soumission.

Les travaux d'infrastructure de la section du funiculaire La Coudre-Chaumont sont mis en soumission.

Longueur de la ligne 2033 mètres.
Différence d'altitude (1087 — 517) 570 »

Les plans et les cahiers des charges peuvent être consultés, du 1^{er} au 6 février, au bureau de la Compagnie (Bâtiment des Tramways, quai du Mont-Blanc 5) à Neuchâtel, où l'on peut aussi se procurer des formulaires de soumission.

Neuchâtel, le 20 janvier 1909.

L'Ingénieur en chef :

PHILIPPE TRIPET.

Place au concours.

Les fonctions d'ingénieur de 1^{re} classe du bureau pour la traction électrique auprès de la Direction générale des Chemins de fer fédéraux, à Berne, sont mises au concours suite de la démission du titulaire. Les postulants à cet emploi devront pouvoir justifier des études techniques complètes, une connaissance approfondie en matière d'utilisation de forces hydrauliques, ainsi que des langues allemande et française. Le traitement sera fixé lors de la nomination dans les limites réglementaires; il comporte de Fr. 4800 à Fr. 7000. Entrée en service : 1^{er} avril 1909. Adresser les offres d'ici au 31 janvier 1909 à la Direction générale soussignée.

Berne, le 11 janvier 1909.

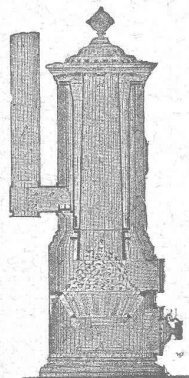
Zag E 13

Direction générale
des Chemins de fer fédéraux.

Mise au concours de travaux.

La Direction du 1^{er} arrondissement des Chemins de fer fédéraux, à Lausanne, ouvre un concours pour la fourniture et le montage de la partie métallique de la marquise sur le

Fabrique de Chauffage central et Poèlerie moderne. C. SAMBUC FILS & C^{ie}, Lausanne



CHAUFFAGES CENTRAUX

à eau chaude et vapeur à basse pression.

Calorifères - Thermosiphons élégants

pour appartements. 4772

Installations complètes de CUISINES d'HOTELS

Séchoirs, Bains et Buanderies, à forfait.

Calorifères Universels brevetés

avec régulateurs de tirage, + N° 25,968.

Exposition Internat. Milan 1906 :
Diplôme d'Honneur et Médaille d'Or.

Etudes Techniques et Devis sur demande.

quai I de la gare de Vevey, d'un poids d'environ 85 tonnes.

Les plans et conditions relatifs à ces travaux peuvent être consultés au bureau central de la voie N° 60, à La Ruzude, à Lausanne, où l'on peut aussi se procurer des formulaires de soumission.

Les plans seront adressés contre remboursement de Fr. 5 aux constructeurs qui en feront la demande.

Les soumissions, portant la suscription « Marquise de Vevey », devront parvenir à la Direction soussignée le 6 février 1909 au plus tard.

Lausanne, le 15 janvier 1909.

A 53 L

Direction du 1^{er} arrondissement
des Chemins de fer fédéraux.

Moteur à gaz

d'environ 3 HP., en bon état et ayant très peu servi, pouvant facilement être transformé en moteur à benzine ou à pétrole, est à vendre à très bon compte, avec tous ses accessoires.

Adresser les offres à la Société suisse d'Édition, à Lausanne.

J. WEGMANN

scierie et commerce de bois, à Oberburg, près Berthoud (Suisse), offre à des prix avantageux du bois en planche de sapin, blanc et rouge, pin, chêne, érable, pommier, poirier et cerisier.

Grand stock de belle marchandise sous toit. Sciage de bois de construction d'après devis. (Z à 16083)

La Société anonyme Electro-métallurgique (Procédés Paul Girod), propriétaire des brevets suisses N° 35750, du 23 décembre 1905, pour : « Four électrique » et N° 35847, du 28 décembre 1905, pour : « Four électrique » désire entrer en relation avec des fabricants suisses en vue de la fabrication de l'article breveté, et serait disposée à céder des licences d'exploitation ou à vendre ses brevets.

Prière d'adresser les offres ou propositions à Monsieur E. Imer-Schneider, ingénieur-conseil, 8, boul. James Fazy, à Genève, qui les transmettra volontiers à qui de droit.

La Consolidated Railway Electric Light and Equipment Co, propriétaire du brevet suisse N° 35602 du 13 octobre 1905 pour : « Régulateur automatique de courants électriques » désire entrer en relation avec des fabricants suisses en vue de la fabrication de l'article breveté, et serait disposée à céder des licences d'exploitation ou à vendre son brevet.

Prière d'adresser les offres ou propositions à M. E. Imer-Schneider, ingénieur-conseil, 8, boul. James Fazy, à Genève, qui les transmettra volontiers à qui de droit.

On demande à acheter :

environ 100 wagons de ciment Portland, 1^{re} qualité, livrables dans les mois de mai, juin et juillet.

Adresser les offres avec indication du prix franco en gare de Fribourg, sous H 172 F, à Haenstein & Vogler, Fribourg.

THURY & AMEY

Chemin des Sources, 12, GENÈVE

Mécanique de précision.

Instruments d'arpentage, théodolites, tachéomètres niveaux, planchettes, etc.

Appareils photographiques.
CONSTRUCTIONS ET RÉPARATIONS

POUR ENTREPRENEURS

10 wagons lames de sapin blanc de Suède belle qualité, une seule largeur, jusqu'à 6,40 mètres de long, bien travaillées, le mètre carré Fr. 2.35 franco dans toute station suisse sur voie normale. 4758

Renseignements sous B. R. S. au bureau de l'Indicateur Vaudois, Lausanne.

Librairie F. ROUGE & Cie

LAUSANNE — 4, Rue Haldimand, 4 — LAUSANNE

Agendas Dunod 1909

Construction.

Mécanique.

Mines et métallurgie.

Electricité.

Chimie.

Chemins de fer.

Chaque volume relié, tranches dorées, peau souple, Fr. 2.50

Agenda Oppermann 1909

à l'usage des ingénieurs, architectes, agents voyers, etc. Prix relié toile, Fr. 3.—

D. DENZLER, Zurich.

CORDERIE MÉCANIQUE

4601

CORDES de transmission

pour la Bâtisse et Grues
de 15 à 45 mm., jusqu'à 200 m. de longueur,
en Chanvre, Coton et Acier (galvanisé).

ARTICLES DE CORDAGE EN TOUS GENRES

FRIGORINE

La Frigorine, liquide clair, ne se congèle qu'au-dessous de 50 degrés et grâce à cette qualité est indispensable pour la bâtisse en hiver, car, ajoutée à la chaux ou au mortier, elle empêche la congélation, même à une température très basse. Le maçon peut à sa volonté réduire le degré de congélation, suivant la quantité plus ou moins forte qu'il en ajoutera à son mortier.

Dépôt général pour les cantons de Vaud, Valais, Genève, Fribourg et Neuchâtel chez

Von Auw frères & Cie, Morges. 4994



4945 — 3

Société Suisse des LIÈGES AGGLOMÉRÉS

Usine : Rue de Lancy, ACACIAS-GENÈVE
TÉLÉPHONE 5109

BRIQUES, CARREAUX & PANNEAUX

de toutes épaisseurs et dimensions, brevetées s. g. d. g.
pour hourdis de planchers, cloisons légères, plafonnages, revêtements isolants, toitures, pavages, chambres frigorifiques, glaciers, constructions démontables, habitations coloniales, hôpitaux, casernements, etc., etc.

MATÉRIAUX LÉGERS

Isolants, Insonores, Incombustibles, Hydrofuges et Calorifuges. 4883

De VALLIERE & SIMON, ingénieurs civils, 1, Place Cathédrale LAUSANNE

BÉTON ARMÉ

Système de VALLIÈRE. — Brevet Suisse 20,148.

Projets et études de: Ponts, planchers, sommiers, colonnes, réservoirs, cuves de gazomètres, silos, fondations, toitures, tuyaux, canaux, etc.

Représentants pour la Suisse et la France du système MELAN pour ponts en béton armé.

Renseignements et devis gratuits.

4895

Concessionnaires : F. Riodel & Fils, Genève. E. Bellorini, Lausanne. Chollet & Cie, Vevey et Montreux.

A. MOREL

ATELIER D'HÉLIOGRAPHIE

LAUSANNE - Valentin, 65 - LAUSANNE

Héliographies négatives, positives, sépias.
INSTALLATION ÉLECTRIQUE

Appareils pneumatiques.
(Dimensions : 1 mètre × 3 mètres.)

Fourniture des **Papiers et Toiles héliographiques.**

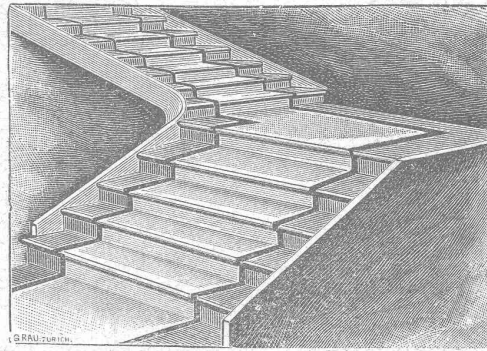
Procédé à sec.

Tirages sur n'importe quel papier, toile, carton, etc., en toutes couleurs (noir, bistre, bleu, etc.)
Plus de retrait. - Grande rapidité d'exécution. - Papiers inaltérables.

Renseignements, prix-courants, échantillons envoyés de suite sur demande.

TÉLÉPHONE 327 -o- TÉLÉPHONE 327

FABRIQUES RÉUNIES
de Xylolith et d'Acide carbonique, S. A.
à WILDEGG (Canton d'Argovie).



Brevet N° 9080.

Brevet + N° 9080.

MARCHES D'ESCALIER EN XYLOLITH
pour le revêtement d'escaliers en fer, bois, molasse, ou béton tournants, molasse usée. 4850

Incombustibles, pas glissant et de grande durabilité et résistance.

Couleurs unies ou avec forme de tapis coloré au centre.

Seulement en Suisse environ 10000 marches d'escalier, et environ 200,000 m² de parquets ont été posés jusqu'ici

ATELIERS

DE

Constructions Mécaniques

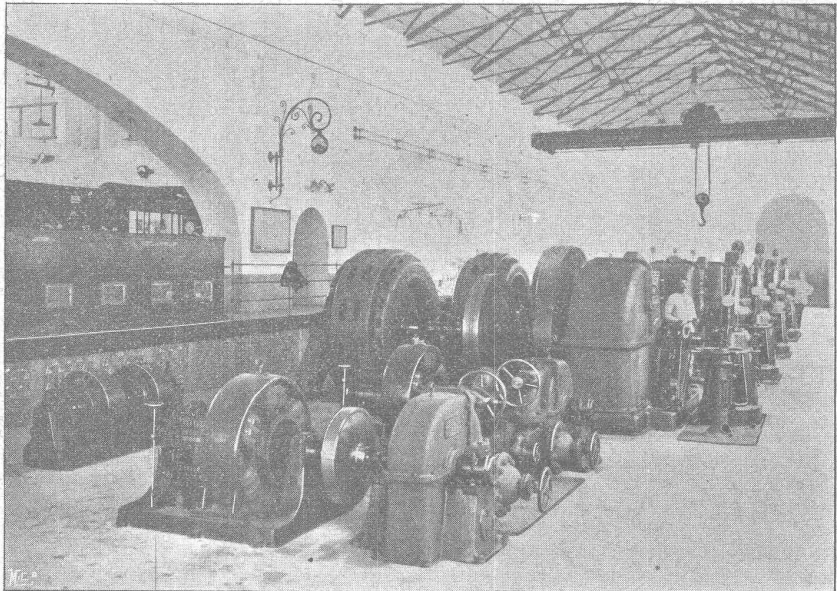
de VEVEY (Suisse)

TURBINES & RÉGULATEURS

Fonderies de Fer et de Bronze.

PONTS & CHARPENTES

CHAUDRONNERIE
TUYAUTERIE



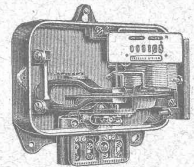
GAZOMÈTRES

SOCIÉTÉ ROMANDE D'ÉLECTRICITÉ. - Usine hydro-électrique d'Aigle.

LANDIS & GYR * ZUG

Maison fondée en 1896

COMPTEURS D'ÉLECTRICITÉ



Compteur p^r courant alternatif monophasé

Construction simple et solide

Exécution soignée

Prix et descriptions sur demande.

TÉLÉPHONE - Adresse télégr. DIVISOR ZUG

SOCIÉTÉ ANONYME D'ENTREPRISES ET DE CONSTRUCTIONS

NEUCHÂTEL

Bureau : Coq-d'Inde, 24.
Téléphone N° 756.

Adresse télégraphique :

ENTREPRISES, NEUCHÂTEL

NEUCHÂTEL et LAUSANNE

Entreprises de Travaux publics.

LAUSANNE

Bureau et Magasin : Avenue Ruchonnet.
Téléphone N° 2235.

Adresse télégraphique :

ENTREPRISES, LAUSANNE

BÉTON ARMÉ

Bâtiments, fabriques, réservoirs, ponts, etc.

SÉCIALITÉ DE CARRELAGES EN TOUS GENRES (Fourniture et pose). - EXPOSITION PERMANENTE

Produits des Fabriques RANSBACH, HEMIXEN, APPIANI, RAGONITZ, etc. -o- Appareils sanitaires anglais de la Maison TWYFORDS
Pavages et asphaltages en tous genres. Concessionnaires de la Asphalt Paving Co^o Ltd.

Roc et pierre de taille jaune d'Hauterive, carrières de la Société.

Bureau technique. - Plans et devis à disposition sur demande.

(4961)

Nous fabriquons et réparons

Compteurs à gaz Compteurs à eau

Gasmesser-Fabrik Luzern
Elster & Cie.

4521

ATELIERS DE TÉLÉGRAPHES G. HASLER, à BERNE (Suisse).

FONDÉS EN 1852

Appareils télégraphiques et téléphoniques.

Types spéciaux pour installations à courant fort.

SONNERIES ÉLECTRIQUES

Instruments météorologiques enregistreurs pour Observatoires.

Enregistreurs à distance des niveaux d'eau.

Linnigraphes, Chronographes, etc.

Indicateurs - enregistreurs de vitesse pour locomotives.

Appareils divers pour chemins de fer.

MONTEURS EXPÉRIMENTÉS 209



Aciers Américains

véritables

fondu au creuset,

pour OUTILS de toutes sortes.

Qualités supérieures garanties.

Disques à fraiser, forgés et doublement recuits.

Acier d'argent (Acier fondu, étiré et poli).

Acier poli comprimé, pour transmissions, etc., etc.

Grand choix chez les seuls représentants pour la Suisse:

Affolter, Christen & Cie BALE

FERS ET ACIERS EN GROS 3826

Demandez nos Prix-Courants, s. v. p.

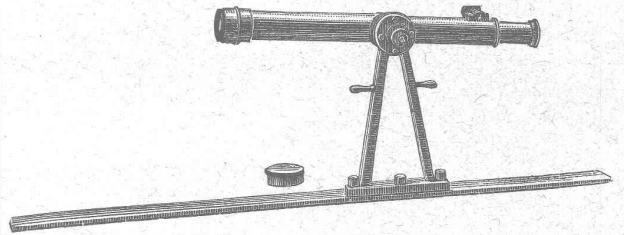
Fabrique d'Instruments de Précision. S. A.

Bureaux et Ateliers, pl. du Vallon, LAUSANNE

INSTRUMENTS DE HAUTE PRÉCISION

Théodolites. Niveaux en tous genres. Alidades. Physique.
Fournitures diverses. Compas d'Aarau.

Téléphone N° 308.



Les réparations sont faites promptement
et très soigneusement.

4632

—o— Petite mécanique. — Travaux en tous genres. —o—

SOCIÉTÉ GENEVOISE

POUR LA

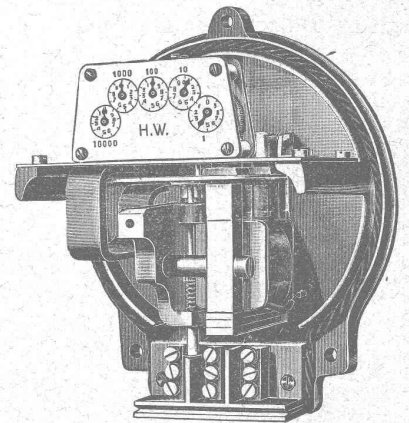
Construction d'Instruments de Physique et de Mécanique

GENÈVE

COMPTEURS D'ÉNERGIE ÉLECTRIQUE

pour tout voltage
ou ampérage pour
courants alternatifs.

Compteurs à prix
multiples,
système Baumann,
adoptés par la
Commune de Lausanne.



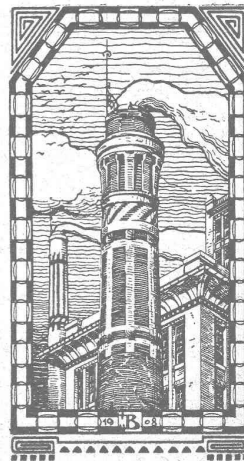
Instruments de précision pour Ingénieurs et Architectes.

Machines à froid et à glace.

INSTALLATIONS FRIGORIFIQUES COMPLÈTES

Devis et Prospectus gratis.

4688



J. N. BÜRKEL

Maison de construction
WINTERTHUR

SPÉCIALITÉS : 4695

Cheminées de fabriques. — Ma-
çonneries de chaudières de tous sys-
tèmes. — Construction de fourneaux
pour tous les services industriels.
— Construction de fabriques. — Re-
constructions et réparations promp-
tement exécutées. (Z à 1693 g)

Références de premier ordre.
Projets et devis à disposition.
Dépôt en matériaux réfractaires.

Installations de **drainage**, éventuellement avec désinfection automatique, pour usages domestiques et industriels.

Installations de **clarification** des fèces.

Installations de **purification** d'eau potable pour maisons isolées, localités ou industries.

Projets d'**installations sanitaires** modernes pour hôtels, villas, établissements, hôpitaux, installations industrielles, etc.

Surveillance de travaux.

Expertises et rapports.

Contrôle de règlement de compte.

Pas de maison d'installation personnelle.

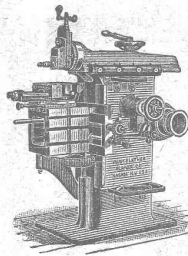
J. J. Æppli - Stocker

Ingénieur

Fraumünsterstrasse, 12, ZURICH

DIPLOME et MÉDAILLE : 4831

Exposition Internationale Milan 1906.



J. Lamercier & C^{ie}, Genève

* Fabrique d'Huiles et Graisses industrielles. *
SPÉCIALITÉ DE 239

Fournitures pour Usines

** Organes de transmissions. **
Arbres, Paliers, Courroies, Graisseurs, etc.
MACHINES, OUTILS AMÉRICAINS & AUTRES

TRAVAUX D'ASPHALTAGE

et applications diverses de matières asphaltiques. 4650

ISOLANTS — Couvertures légères. — ISOLANTS

Planelles en asphalte comprimée, résistantes à 335 kgs par cm².

H. LAVANCHY & FILS, Vevey

POUTRELLES CIMENT ARMÉ, Système O. Lavanchy.

FABRIQUES DE PARQUETS. Menuiserie et Scierie mécanique.

STUBER & C^{ie}

SCHUPFEN (Canton de BERNE, Suisse). Téléphone.

Parquets des plus simples aux plus riches. Parquets sur bitume

Fabrique de fenêtres. — Usines hydrauliques et à vapeur. 3865

GERBER-BEAUJEU, représentant.

Téléphone 1965. Le Mont-Rose, route de Montoie, Lausanne. Téléphone 1965.

BLIND & C^{ie}

Fabrique de fenêtres et menuiserie mécanique

OBERRIEDEN-ZURICH

se recommandent pour l'exécution de tous les travaux de vitrerie et de menuiserie. — Très grande capacité productive.

4756 Références de premier ordre. (Zà 1131 g)

Société pour la vente des Chaux et Ciments

DE LA SUISSE ROMANDE (G. P. B.)

LAUSANNE

Puissance de production en ciments, chaux et plâtres, 15,000 wagons de 10 tonnes.

Comprend les

Usines de Grandchamp et de Roche.

Usines de la Paudèze.

Usines de Baulmes et de Vouvry.

4721

Ciment Portland artificiel.

Ciment naturel. — Ciment prompt.

Ciments mixtes (Paudézite, Rochite).

Chaux lourdes, mi-lourdes et légères.

BUREAU DE VENTE POUR LA SUISSE FRANÇAISE (Neuchâtel excepté)

des Chaux hydrauliques et Ciments des Usines neuchâteloises.

ATELIERS DE CONSTRUCTION OERLIKON

OERLIKON PRÈS ZÜRICH



Moteurs Electriques

de toutes grandeurs et pour tous les genres de courant.

Moteurs spéciaux pour appareils de lavage.

Moteurs à carcasse étanche. 4230

Moteurs mono- et triphasés à vitesse variable.

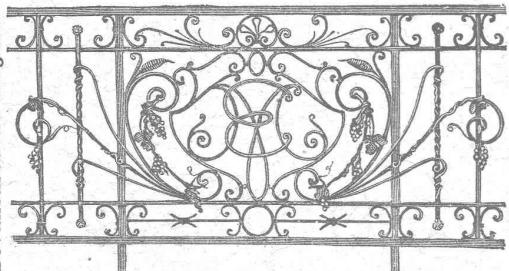
Téléphone 1771 RENSEIGNEMENTS ET DEVIS : Téléphone 1771 à LAUSANNE, Gare Lausanne-Ouchy.



H. ROD & Cie
RENNES
FABRIQUE DE
Tuyaux, Carrelages et Briques
en ciment. 4947
Téléphone 1350

A. JUCKER
Succ^r de
Jucker - Wegmann
Papiers en gros
Zurich 4602
Spécialité de papiers
et toile à dessin et à
calquer, des meilleu-
res qualités, en rou-
leaux et feuilles.

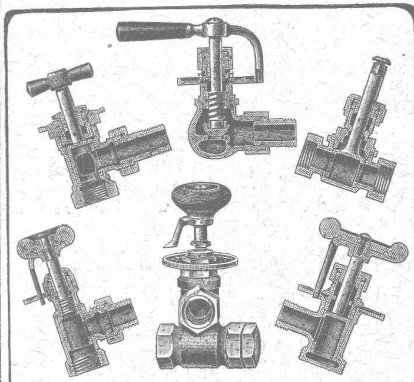
Téléphone 24.
Vitrages et
Devantures de magasin.



Escaliers en fer.
Marquises et Vérandas.
ÉTUDE — DEVIS 4790

Atelier de **Serrurerie Mécanique**
LAUSANNE * **H. RAPIN** * 8, Maupas
Entreprise générale de toute la Serrurerie en bâtiment et fer forgé.

Fonderie et Robinetterie de Lyss



SPÉCIALITÉ :
VANNES
de 3792
de tous systèmes
pour
Chauffages centraux
à eau chaude
et à vapeur.

Westfaelisch Anhaltische Sprengstoff.A.G. Berlin W9
Fabrique d'explosifs
URDORF p. Zuerich
Agents Généraux
pour la Suisse Française
PETITPIERRE FILS & Co.
NEUCHÂTEL.
Télégrammes: Poudres

DANGER
n'existe plus



GÉLATINE WESTFALITE
DE SÛRETÉ
FORCE BRISANTE COMPARABLE
À LA DYNAMITE.
INCONGELABLE.

ENTREPRISES GÉNÉRALES
de VITRERIE en tous genres.
Atelier spécial de Vitraux d'Art.
ENCADREMENTS 4805
P. CHIARA
Pl. St-Laurent, Lausanne.
Verres de toutes sortes en gros et détail.

Manufacture de Papiers.
J.-G. STOUKY, Lausanne.
Gare du Grand-Pont L.-O.
Spécialité de papiers pour
Ingénieurs, 4711
Architectes, Entrepreneurs.

TÉLÉPHONE 4330 Agence de Brevets RUE FRANCHE 32
KRUG et Professeur AQUILAR.
BALE (Suisse)
pour l'obtention, pour faire apprécier et financer
les Brevets dans tous les Pays
Examens, et appréciations sont gratuits.

RENFER & C^o, S. A.

Boujean & Bienne.

4793 - 4

SCIERIES, PARQUETERIE, USINE D'INJECTION
PARQUETS en tous genres
depuis les plus simples aux plus riches.

FABRIQUE D'ACCUMULATEURS D'OERLIKON

OERLIKON, près Zurich.

ACCUMULATEURS

pour toutes applications.

4687

Bureau pour la Suisse romande :

LAUSANNE, Chemin Vinet, 29.

Société Céramique

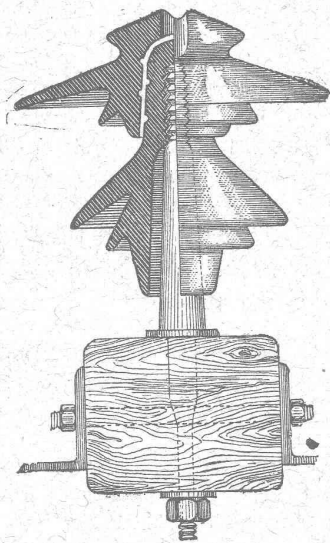
RICHARD - GINORI

MILAN (ITALIE).

Capital L. 10,000,000 entièrement versé 4530

ISOLATEURS

pour hautes et basses tensions en PORCELAINE DURE



en fer homogène pour isolateurs
SUPPORTS

CATALOGUES gratuits sur demande.

Représentants généraux pour la Suisse :

HAUS & C^o, BALE

Fabrique de Machines, Fribourg

S. A.

CHAUFFAGE CENTRAL

des meilleurs systèmes.

Buanderies  Séchoirs

ET

Installations de Bains.

Premières références.

3803

C^{ie} Ingersoll-Rand

PARIS 33, Rue Réaumur, 33 PARIS

OUTILLAGE Pneumatique

POUR

Ateliers de Construction,
Forges, Fonderies, etc.

MARTEAUX

à River, Buriner, Ebarber.

PERCEUSES — ALÉSEUSES

COMPRESSEURS d'AIR

à vapeur, 4590
à courroie,
électriques,
en toutes puissances.

USINES DU VALLON

CONSTRUCTIONS MÉCANIQUES ET MÉTALLIQUES

J. Duvillard, à Lausanne.

Fonderies de fer et de bronze. Ascenseurs. Monte-charges et appareils de levage. Turbines, roues et presses hydrauliques. Pompes pour haute pression. Presses à briques. Machines à battre, pressoirs et treuils. Tuyaux et réservoirs en tôle. Colonnes en fonte. 273

A. ARNAUDEAU

Métreur-vérificateur.

Professeur de stéréotomie au Technicum et à l'École de Métiers.

AVANT-MÈTRÉS — DEVIS ESTIMATIFS ET A FORFAIT

MÉMOIRES — ATTACHEMENTS — SITUATIONS

CONSULTATIONS TECHNIQUES

SURVEILLANCE DE TRAVAUX

Rédaction de cahiers de charges, marchés, conventions, etc.

EXPERTISES — ARBITRAGES

5022

12, Rue de la Croix-d'Or,

GENÈVE

ROBERT AEBI & Co, ZURICH

Dépôts à ZURICH et BERNE

Voies transportables.

WAGONNETS

Plaques tournantes. — Croisements.

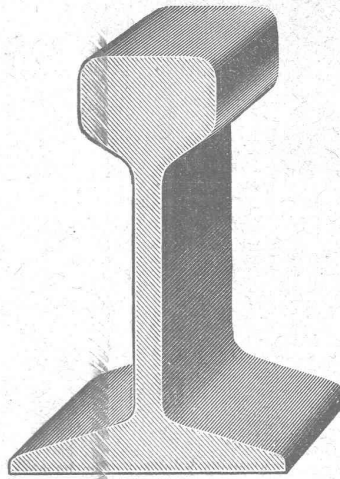
Essieux montés, roues, etc.

LOCOMOTIVES

Locomobiles. — 0 — Moteurs.

POMPES

VENTE et LOCATION



BÉTONNIÈRE brevetée

pour 20-200 m³ par jour.

Plus de 450 machines fournies.

CONCASSEUR

Construction perfectionnée,
sans ou avec laminoir.

— RÉFÉRENCES A DISPOSITION —

APPAREILS de LEVAGE

Outils de tout genre.

5040

VENTE et LOCATION

CHARPENTES EN FER

MAISON FONDÉE EN 1820

SERRURERIE DU BATIMENT



TÉLÉPHONE

Suspensions

POUR

ÉLECTRICITÉ

GAZ et

PÉTROLE

CHENETS,

LANDIERS

APPLIQUES

Téléphone

Adresse télégraphique:
FERRONNERIE NYON

Jardins d'hiver

Serres

Vérandahs

4819

Paris 1897 : Méd. vermeil.
Yverdon 1894 : Méd. argent.
Genève 1896 : Méd. argent.
Vevey 1901 : Méd. argent.

Bow-Windows — Marquises.

PORTAILS — BALCONS

Atelier Mécanique de Menuiserie JACCOUD-HURNI

LAUSANNE, Clos Ouest, route de Morges — Téléphone 2067.

SUPPRESSION DES SEUILS — BREVET 50 116

Cet appareil, par sa simplicité et la modicité de son prix, est invité à progresser rapidement, car il supprime les fort nombreux inconvénients du seuil actuel. Ce nouvel appareil ferme hermétiquement toute porte et évite ainsi les jours, courants d'air, etc., qui se produisent avec les seuils, carrés ou à dos d'âne, employés actuellement. Par le même procédé suppression des bourrelets.

4822

VITRAUX D'ART de tous styles.

H. DREVARD

ARTISTE PEINTRE-VERRIER SPÉCIALISTE

Avenue d'Ouchy, 11, Villa Le Closelet, Lausanne (Suisse).

VITRAUX POUR VILLAS, BOW-WINDOW, SALLES A MANGER
VERRES ET GLACES. SPÉCIALITÉ DE MONTAGE SUR CUIVRE
Décoration sur Opaline. — Restauration de Vitraux. 4986

Prix modérés.

Téléphone 1346.

MENUISERIE D'ART et de bâtiment

J. CHAUVY & C^{ie}

A. GOLAY, successeur

Maison fondée en 1830.

8, Maupas **LAUSANNE** Maupas, 8

— TELEPHONE 781 —

4804

EMBRAYAGE BENN

Breveté dans tous les pays industriels et reconnu partout comme étant le plus simple et le meilleur Embrayage à friction.

Sans segments en bois. Aucune partie saillante. Complètement fermé.

Installations de

TRANSMISSIONS

POUR TOUTES LES BRANCHES DE L'INDUSTRIE

Société des **USINES de LOUIS de ROLL**

USINE DE CLUS

