

**Zeitschrift:** Bulletin technique de la Suisse romande  
**Band:** 35 (1909)  
**Heft:** 6

## Werbung

### Nutzungsbedingungen

Die ETH-Bibliothek ist die Anbieterin der digitalisierten Zeitschriften. Sie besitzt keine Urheberrechte an den Zeitschriften und ist nicht verantwortlich für deren Inhalte. Die Rechte liegen in der Regel bei den Herausgebern beziehungsweise den externen Rechteinhabern. [Siehe Rechtliche Hinweise.](#)

### Conditions d'utilisation

L'ETH Library est le fournisseur des revues numérisées. Elle ne détient aucun droit d'auteur sur les revues et n'est pas responsable de leur contenu. En règle générale, les droits sont détenus par les éditeurs ou les détenteurs de droits externes. [Voir Informations légales.](#)

### Terms of use

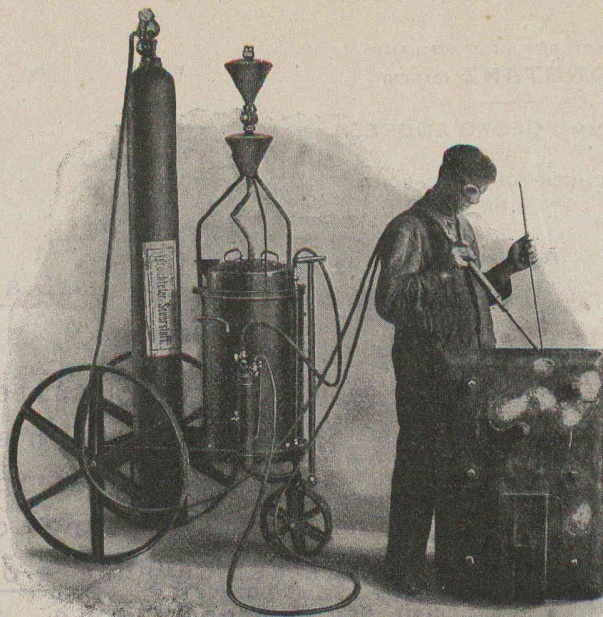
The ETH Library is the provider of the digitised journals. It does not own any copyrights to the journals and is not responsible for their content. The rights usually lie with the publishers or the external rights holders. [See Legal notice.](#)

**Download PDF:** 15.10.2024

**ETH-Bibliothek Zürich, E-Periodica, <https://www.e-periodica.ch>**

# Quelques communications sur la soudure autogène oxy-acétylénique.

La soudure oxy-acétylénique prend actuellement, et probablement aussi pour l'avenir, la place principale parmi les différents modèles autogènes. Ses avantages consistent dans sa grande simplicité et son maniement facile, dans la haute température que l'on atteint avec elle, et en particulier dans l'économie de matériel, atteinte par aucun des autres systèmes. Le dard bleu de la flamme soudante atteint une température de plus de 3500° C. La soudure autogène oxy-acétylénique acquiert par cela une importance capitale pour toute l'industrie métallurgique et des machines, et est presque indispensable à tout établissement marchant avec chaudière, toute serrurerie, tout atelier de mécanique ou travaillant les tôles etc. voulant être à la hauteur de la technique moderne.



Epaisseur de tôle en mm	1	2	3	4	5	6	7	8	9	10	11	12	13	14	15	16	17	18—30
Travail en mètres à l'heure environ	12	8	6	5,5	5	4	3,5	2	1,5	1	Il est bon de rechauffer ces tôles avant la soudure Travail selon forme et position de la pièce							
No. de chalumeau	1		2		3			4		5			6		7			
Consommation d'acétylène	145		310		450			685		1030			1285		2060			
Consommation d'oxygène	185		410		600			915		1370			1715		2740			
Consommation ep mélange	330		720		1050			1600		2400			3000		4800			
Frais à l'heure 1000 Ltr. mélange Frs. 2.60	ca. Frs. 0.86		1.88		2.74			4.20		6.25			7.70		12.50			

## Références.

**Franz Bauer & Söhne**, fabrique de coffres-forts, A.-G., **Zürich**.

**Affolter, Christen & Co.**, **Bâle**.

**A. Wiedemar**, fabrique de coffres-forts, **Berne**.

**E. Zuberbühler**, serrurerie, **Walzenhausen**.

**Heinr. Lampart**, mécanique et auto-garage, **Luzern**.

**E. Prebandier & fils**, appareils de chauffage, **Neuchâtel**.

**Calorie**, **Genève**.

**Société des Usines de Grandchamp et de Roché**, usines de ciment, près **Veytaux**.

**Gebrüder Bühler**, fque. de machines, **Uzwil**.

**Emil Mertz**, construction d'appareils, **Bâle**.

**Brown, Boveri & Co.**, fabrique de machines, **Baden**.

**A. Zaugg**, appareilleur, **Brig** (Wallis).

**Eisenmöbelfabrik Biglen** (Ct. Bern).

Lucerne, le 14. mai 1908.

Monsieur **G. Endress**, **Kreuzlingen**.

Je vous fais savoir que l'appareil que vous m'avez livré pour soudure oxy-acétylénique va maintenant parfaitement depuis que je fais usage de votre générateur.

Avec considération :

(sig.) **H. Lampart**, serrurerie mécanique et fabrique de coffres-forts.

Bâle, le 14. mai 1908.

Monsieur **Georges Endress**, **Kreuzlingen**.

En réponse à votre honorée du 11. ct. nous avons le plaisir de certifier que nous sommes satisfaits sous tous les rapports de l'appareil transportable reçu de vous pour soudure autogène oxy-acétylénique. Il va particulièrement bien pour des soudures légères et est très simple à manier.

ressés, au Bureau du Service des Bâtiments de l'Etat, Cité Devant, 10, à Lausanne.

Lausanne, le 22 février 1909.

*Le Conseiller d'Etat,*  
*Chef du Département des Travaux publics,*  
PAUL ETIER.

## Mise au Concours de Travaux.

La Direction du 1<sup>er</sup> Arrondissement des Chemins de fer fédéraux, à Lausanne, ouvre un concours pour la fourniture et le montage d'une **Passerelle métallique à la station de Chiètres**, ligne Palézieux-Lyss. Poids environ 26 tonnes.

Les plans et conditions relatifs à ces travaux peuvent être consultés au bureau central de la Voie, N° 60, à la Razude, à Lausanne, où l'on peut aussi se procurer des formulaires de soumission.

Les plans seront adressés, contre remboursement de Fr. 5.—, aux constructeurs qui en feront la demande.

Les soumissions, portant la suscription « Passerelle de Chiètres », devront parvenir à la Direction soussignée le 31 mars 1909, au plus tard.

Lausanne, le 11 mars 1909.

D. 417 L.

Direction du 1<sup>er</sup> Arrondissement  
des Chemins de fer fédéraux.

## TECHNICUM DU LOCLE

(Suisse française). (H. 5793 C.).

**Etudes théoriques et travail pratique.**

Sections de techniciens. — Sections de praticiens.

**HORLOGERIE** et branches annexes. — **ART INDUSTRIEL MÉCANIQUE — ÉLECTROTECHNIQUE**

Installations modernes. Grands ateliers.  
Laboratoires de mesures et essais industriels.  
Coupole astronomique. Musées.

**OUVERTURE du SEMESTRE D'ÉTÉ : Le 22 AVRIL**  
Règlement et Programmes à disposition.

## Ingénieur ou Technicien DEMANDÉ

pour la vente d'ascenseurs et monte-charges en Suisse.

On demande l'allemand et des Messieurs connaissant la clientèle suisse dans le bâtiment.

Position de 8000-10,000 francs par année.

Adresser les offres avec curriculum vitæ, certificats et photographie, sous 5146, à la Soc. suisse d'Édition, Lausanne

## POUR ENTREPRENEURS

**10 wagons lames de sapin blanc** de Suède belle qualité, **une seule largeur**, jusqu'à 6,40 mètres de long, bien travaillées, le mètre carré **Fr. 2.35** franco dans toute station suisse sur voie normale. 4758

Renseignements sous B. R. S. au bureau de l'Indicateur Vaudois, Lausanne.

Le propriétaire des brevets suisses **Parsons**, N° 28825, du 16 mai 1903, N° 31088, du 14 avril 1904, N° 36101, du 14 août 1905, N° 36974, du 23 avril 1905, et N° 36975, du 23 avril 1906, pour: « **Machines électriques** », désire entrer en relation avec des fabricants suisses, en vue de la fabrication des articles brevetés et serait disposé à céder des licences d'exploitation ou à vendre ses brevets.

Prière d'adresser les offres ou propositions à Monsieur **E. Imer-Schneider**, ingénieur-conseil, 8, Boulevard James Fazy, à Genève,

qui les transmettra volontiers à qui de droit.

### TECHNICIEN

connaissant la petite mécanique et la fabrication des appareils de mesure,

### trouverait place stable

dans fabrique d'appareils électriques. La préférence sera donnée à quelqu'un ayant déjà dirigé un atelier pendant quelques années.

Ecrire avec prétentions sous chiffre **H. 1428 M.**, à **Haasenstein & Vogler, Montreux.**

## Jeune Dessinateur-Architecte

cherche place. Certificats à disposition.

Adresser les offres sous chiffre **S. M. B.**, à l'Indicateur Vaudois, rue Pépinet, 3, Lausanne.

Une grande maison d'entreprises en bâtiment **CHERCHE UN**

### CONDUCTEUR des TRAVAUX

capable, si possible avec de la pratique comme entrepreneur, et qui pourrait se charger de constructions en dehors.

Adresser les offres, avec indication de l'activité précédente, position militaire et prétention de salaire sous **B. V. 180**, à **Rodolphe Mosse**, à Bâle. (Zag. B. 180). 5179

Les propriétaires du **BREVET suisse Chaplet et Société « La Néo-Métallurgie »**, N° 39,785, du 25 février 1907, pour: « **Four électrique** », désirent entrer en relation avec des fabricants suisses, en vue de la fabrication de l'article breveté, et seraient disposés à céder des licences d'exploitation ou à vendre leur brevet.

Prière d'adresser les offres ou propositions à **M. E. Imer-Schneider**, ingénieur-conseil, 8, boulevard James Fazy, à Genève, qui les transmettra volontiers à qui de droit.

**TRADUCTIONS** en toutes matières techniques, en anglais, allemand, italien, espagnol.

**Paul JÄGER, St-Gall.**

## CLICHÉS SADAG

GENÈVE (Sécheron)

Autotypie.]— Zincogravure.  
Chromotypographie.

REPRÉSENTANT :

**J. PACHE**, Pré-du-Marché, 20.

LAUSANNE



## RENFER & Co, S. A.

Boujean & Bienne.

4793 - 4

SCIERIES, PARQUETERIE, USINE D'INJECTION

## PARQUETS en tous genres

depuis les plus simples aux plus riches.



4945 - 4

## Matériaux isolants de tout genre

pour Constructions

Cartons bitumés. — Papiers pour Couverture.

**VÉRITABLE CIMENT LIGNEUX** de qualité supérieure.  
Marque: **C. Schmidt & Cie, Hirschberg.** 5169

Carton feutré isolant. — Carbolinéum, etc.

Tous les matériaux pour la Couverture en Ciment ligneux.

## MEYNADIER & Cie, ZURICH V

## Librairie F. ROUGE & Cie

LAUSANNE — 4, Rue Haldimand, 4 — LAUSANNE

**COUDURIER. Manuel des directeurs et contremaîtres de petites usines à gaz**, br. 6 fr., rel. 7 fr. 25

**PACORET E. Calcul et construction des appareils de levage.** Treuils et ponts roulants. Broché, 2 fr. 50  
Cartonné, 3 fr.

**HAEDER, H. Les moteurs à gaz.** Etudes de projets, construction et conduite des moteurs à explosion. 2<sup>e</sup> partie. In-8°, avec atlas, 17 fr. 50

**SIMON, P. Tableaux graphiques des valeurs relatives des divisions de la circonférence** dans le système centésimal et le système sexagésimal, 2 fr. 75



## Exécution de Travaux d'Art sur Métaux

Fer forgé, cuivre, laiton, etc. Forgés, martelés, emboutis, ciselés.

Ateliers Riggenbach — Bâle

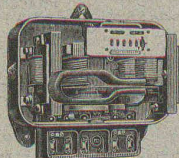


## LANDIS & GYR, Zug

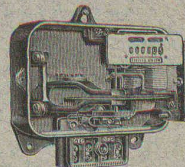
Maison fondée en 1896.

### Compteurs d'Electricité.

Construction simple et solide. - Exécution soignée.



Compteur pour courant alternatif triphasé.



Compteur pour courant alternatif monophasé.

### SOCIÉTÉ ANONYME D'ENTREPRISES ET DE CONSTRUCTIONS

NEUCHÂTEL

Bureau : Coq-d'Inde, 24.

Téléphone N° 756.

Adresse télégraphique :

ENTREPRISES, NEUCHÂTEL

NEUCHÂTEL et LAUSANNE

Entreprises de Travaux publics.

BÉTON ARMÉ

Bâtiments, fabriques, réservoirs, ponts, etc.

LAUSANNE

Bureau et Magasin : Avenue Ruchonnet.

Téléphone N° 2235.

Adresse télégraphique :

ENTREPRISES, LAUSANNE

### SÉCIALITÉ DE CARRELAGES EN TOUS GENRES (Fourniture et pose). — EXPOSITION PERMANENTE

Produits des Fabriques RANSBACH, HEMIXEN, APPIANI, RAGONITZ, etc. — Appareils sanitaires anglais de la Maison TWYFORDS

Pavages et asphaltages en tous genres. Concessionnaires de la Asphalt Paving Co<sup>o</sup> Ltd.

Roc et pierre de taille jaune d'Hauterive, carrières de la Société.

Bureau technique. — Plans et devis à disposition sur demande.

(4961)

## S. A. DES ATELIERS DE MÉCANIQUE DE PRÉCISION DE TERRITET

Exposition Internationale d'Electricité,

Marseille 1908,

GRAND PRIX

### COMPTEURS D'ENERGIE ÉLECTRIQUE

pour courants :

*continu*

*alternatif*

*monophasé*

*biphasé*

*triphasé*

5061

COMPTEURS à DOUBLE TARIF (jour et nuit).

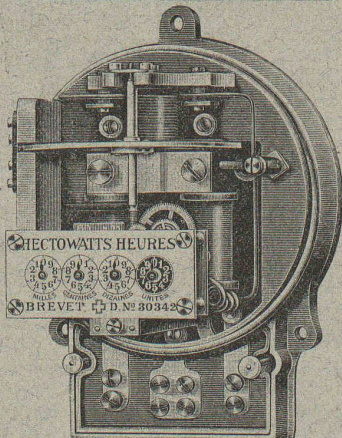
COMPTEURS à TARIFS MULTIPLES.

Compteurs-Horaires (ne nécessitant pas de remontage)

pour courant alternatif.

LAMPES à ARC (Perdrisat) { de 2 à 5 ampères p<sup>r</sup> ECLAIRAGE.  
pour courants alternatif et continu { de 2 à 50 » PROJECTIONS.

FERS A REPASSER ÉLECTRIQUES



## FRANÇILLON & C<sup>o</sup> LAUSANNE

### Daniel PERRET, Appareilleur

Avenue Béthusy. LAUSANNE Avenue Béthusy.

Installateur des Eaux de Cossonay, Ballaigues, Vallorbe, Vaulion, Echallens, Bremblens, Leysin, etc.

Spécialité de canalisations à haute pression. Chauffages de serres, chambres de bains et buanderies. Installations pour eau et gaz. Appareils sanitaires de tous systèmes. Serrurerie en tout genre. — Etudes et devis sur demande. 4747

### L. BECK-WELTY

Ancien atelier Albert Pamblanc.

5144

6, Place du Pont LAUSANNE Place du Pont, 6.

Entreprise spéciale de COUVERTURES en Ciment ligueux

Installation et vérification de Paratonnerres. Ferblanterie et Couverture pour bâtiments. Plomberie. Appareillage pour eau et gaz.

Téléphone N° 1507.

Nous fabriquons et réparons

# Compteurs à gaz Compteurs à eau

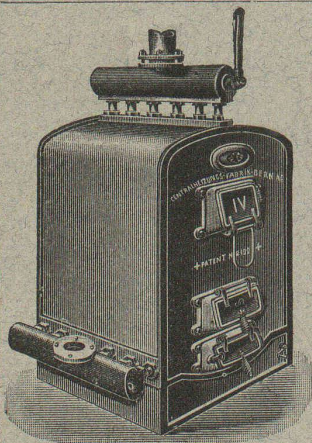
Gasmesser-Fabrik Luzern  
Elster & Cie.

4521

## ATELIERS DE TÉLÉGRAPHES G. HASLER, à BERNE (Suisse).

FONDÉS EN 1852

Appareils télégraphiques et téléphoniques.  
Types spéciaux pour installations à courant fort.  
SONNERIES ÉLECTRIQUES  
Instruments météorologiques enregistreurs pour Observatoires.  
Enregistreurs à distance des niveaux d'eau.  
Limnigraphes, Chronographes, etc.  
Indicateurs - enregistreurs de vitesse pour locomotives.  
Appareils divers pour chemins de fer.  
MONTEURS EXPÉRIMENTÉS 209



Installations  
5131 DE  
**CHAUFFAGES CENTRAUX**  
de tous systèmes  
ET DE  
**Services d'eau chaude**

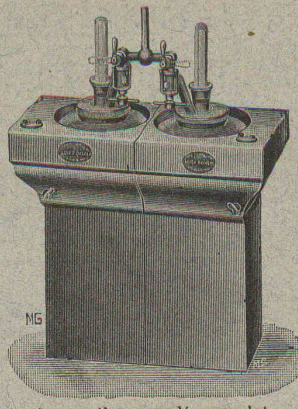
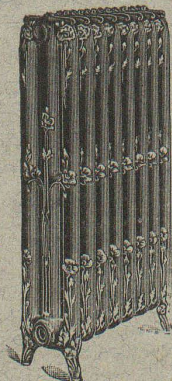
Bains. Buanderies.  
Séchoirs.

Brevet Suisse  
N° 21,928.

**FABRIQUE de CHAUFFAGE CENTRAL BERNE S.A.**  
Ancienne Maison J. RUEF  
**OSTERMUNDIGEN**

Appareils  
de Désinfection  
et de Stérilisation.  
Prospectus et devis sur demande

Fabrication des CHAUDIÈRES  
et RADIATEURS  
dans nos propres usines.



Appareil accouplé complet.

Cet appareil se charge par des briquettes de carbure comprimé, il est destiné à l'éclairage des voitures de chemin de fer, fourgons, locomotives, etc., ainsi qu'à différents locaux.

Appareils à gaz acétylène  
et générateurs multiples.

Brevet N° 35,993.

Seul constructeur :

**Usine Decker, Neuchâtel (Suisse).**

Approuvés par le Département  
fédéral des chemins de fer.

Adoptés par les Compagnies :

Yverdon-Ste-Croix (mars 1906)

et

Lausanne-Ouchy (mai 1907)

pour le matériel roulant, locomotives et voitures. 4461

Prospectus à disposition.

## SOCIÉTÉ GENEVOISE

POUR LA

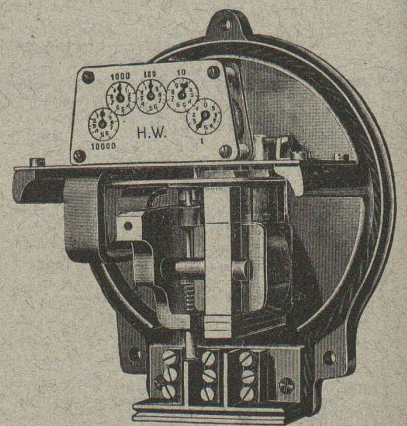
Construction d'Instruments de Physique et de Mécanique

GENÈVE

### COMPTEURS D'ÉNERGIE ÉLECTRIQUE

pour tout voltage  
ou ampérage pour  
courants alternatifs.

Compteurs à prix  
multiples,  
système Baumann,  
adoptés par la  
Commune de Lausanne.



Instruments de précision pour Ingénieurs et Architectes.

**Machines à froid et à glace.**

INSTALLATIONS FRIGORIFIQUES COMPLÈTES

Devis et Prospectus gratis.

4688

## Les PLANCHERS en **Bois Dur LIM**

sont, grâce à leur 5160

résistance extraordinaire à l'usure,  
les plus préférables  
pour locaux fort fréquentés.

Fabrique de Parquets et de Chalets  
**INTERLAKEN**

Installations de **drainage**, éventuellement avec désinfection automatique, pour usages domestiques et industriels.

Installations de **clarification** des fèces.

Installations de **purification** d'eau potable pour maisons isolées, localités ou industries.

Projets d'**installations sanitaires** modernes pour hôtels, villas, établissements, hôpitaux, installations industrielles, etc.

**Surveillance de travaux.**

**Expertises et rapports.**

Contrôle de règlement de compte.

*Pas de maison d'installation personnelle.*

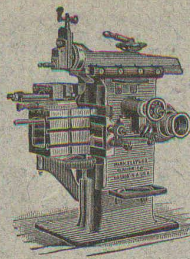
**J. J. Æppli - Stocker**

**Ingénieur**

**Fraumünsterstrasse, 12, ZURICH**

DIPLOME et MÉDAILLE : 4831

Exposition Internationale Milan 1906.



**J. Lambercier & C<sup>ie</sup>, Genève**

\* Fabrique d'Huiles et Graisses industrielles. \*  
SPÉCIALITÉ DE 239

**Fournitures pour Usines**

\*\* Organes de transmissions. \*\*  
Arbres, Paliers, Courroies, Graisseurs, etc.

MACHINES, OUTILS AMÉRICAINS & AUTRES

**TRAVAUX D'ASPHALTAGE**

et applications diverses de matières asphaltiques. 5141

**ISOLANTS — Couvertures légères. — ISOLANTS**

Planelles en asphalte comprimée, résistantes à 335 kgs par cm<sup>2</sup>.

**H. LAVANCHY & FILS, Vevey**

POUTRELLES CIMENT ARMÉ, Système O. Lavanchy.

FABRIQUES DE PARQUETS. Menuiserie et Scierie mécanique.

**STUBER & C<sup>ie</sup>**

SCHUPFEN (Canton de BERNE, Suisse). Téléphone.

Parquets des plus simples aux plus riches. Parquets s<sup>r</sup> bitume  
Fabrique de fenêtres. — Usines hydrauliques et à vapeur. 3865

**GERBER-BEAUJEU**, représentant.

Téléphone 1965. Le Mont-Rose, route de Montoie, Lausanne. Téléphone 1965.

**BLIND & C<sup>ie</sup>**

Fabrique de fenêtres et menuiserie mécanique  
**OBERRIEDEN-ZURICH**

se recommandent pour l'exécution de tous les travaux de  
vitrerie et de menuiserie. — Très grande capacité productive.

4756 Références de premier ordre. (Zà 1131 g)

# Société pour la vente des Chaux et Ciments

DE LA SUISSE ROMANDE (G. P. B.)

**LAUSANNE**

**Puissance de production** en ciments, chaux et plâtres, 15,000 wagons de 10 tonnes.

Comprend les

**Usines de Grandchamp et de Roche.**

**Usines de la Paudèze.**

**Usines de Baulmes et de Vouvry.**

**Ciment Portland artificiel.**

**Ciment naturel. — Ciment prompt.**

**Ciments mixtes (Paudézite, Rochite).**


**Chaux lourdes, mi-lourdes et légères.**

BUREAU DE VENTE POUR LA SUISSE FRANÇAISE (Neuchâtel excepté)

des Chaux hydrauliques et Ciments des Usines neuchâteloises.

# ATELIERS DE CONSTRUCTION OERLIKON

OERLIKON PRÈS ZÜRICH



## Moteurs Electriques

de toutes grandeurs et pour tous les genres de courant.

Moteurs spéciaux pour appareils de levage.

Moteurs à carcasse étanche. 4230

Moteurs mono- et triphasés à vitesse variable.

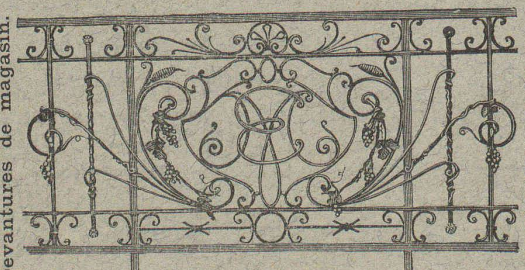
Téléphone 1771 RENSEIGNEMENTS ET DEVIS : Téléphone 1771  
à LAUSANNE, Gare Lausanne-Ouchy.



**H. ROD & C<sup>ie</sup>**  
RENENS  
FABRIQUE DE  
Tuyaux, Carrelages et Briques  
en ciment. 4917  
Téléphone 1350

**A. JUCKER**  
Sucr de  
Jucker - Wegmann  
Papiers en gros  
Zurich 4602  
Spécialité de papiers  
et toile à dessin et à  
calquer, des meilleu-  
res qualités, en rou-  
leaux et feuilles.

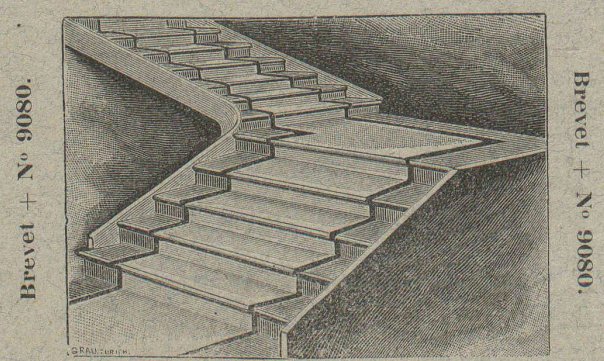
Téléphone 24.  
Vitrages et  
Devantures de magasin.



Escaliers en fer.  
Marquises et Verandas.  
ÉTUDE - DEVIS 4790

Atelier de **Serrurerie Mécanique**  
LAUSANNE \* **H. RAPIN** \* 8, Maupas  
Entreprise générale de toute la Serrurerie en bâtiment et fer forgé.

FABRIQUES RÉUNIES  
de Xylolith et d'Acide carbonique, S. A.  
à WILDEGG (Canton d'Argovie).



**MARCHES D'ESCALIER EN XYLOLITH**  
pour le revêtement d'escaliers en fer, bois, molasse, ou béton  
tournants, molasse usée. 4850

Incombustibles, pas glissant et de grande durabilité et résistance.  
Couleurs unies ou avec forme de tapis coloré au centre.

Seulement en Suisse environ 10000 marches d'escalier,  
et environ 200,000 m<sup>2</sup> de parquets ont été posés jusqu'ici

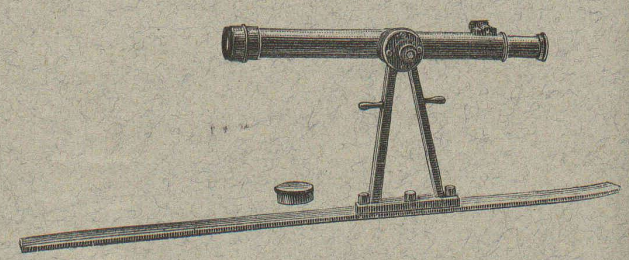


**"AQUILAS"**  
Lampes à acétylène pour Mines et Galeries  
Plusieurs milliers en usage 5127  
en Italie, France, Espagne, Tunisie, Russie,  
Hongrie, Mexique, Autriche, Suisse, etc.

**Fabrique F<sup>li</sup> SANTINI**  
FERRARA (Italie)

Lampes à Acétylène pour tous les usages.  
100 MODÈLES VARIÉS

Fabrique d'Instruments de Précision. S. A.  
Bureaux et Ateliers, Place du Vallon.  
Téléphone N° 308 - LAUSANNE - Téléphone N° 308



**INSTRUMENTS DE HAUTE PRÉCISION**  
Théodolites. - Niveaux. - Pieds de planchettes. - Alidades.  
Fournitures diverses pour Ingénieurs,  
Géomètres, Entrepreneurs.  
Grand choix d'appareils en magasin.  
COMPAS D'AARAU  
Rubans métriques en acier de tout premier choix.

Les réparations sont faites promptement  
et très soigneusement. 5112

Petite mécanique. — 0 — Divisions de précision.

# Pour la fabrication de pierres factices

Farine, sable et grains artificiels dans toutes les couleurs.  
Mélange prêt à l'emploi pour imitation de granit.

5124

## Grains de terrazzo pour la mosaïque et cubes de marbre.

**Herzogenbuchsee.**

**Peter Kramer**  
succ. de Ed. Wuethrich & Cie.

FABRIQUE D'ACCUMULATEURS D'OERLIKON

OERLIKON, près Zurich.

## ACCUMULATEURS

pour toutes applications.

4687

Bureau pour la Suisse romande :

LAUSANNE, Chemin Vinet, 29.

Société Céramique

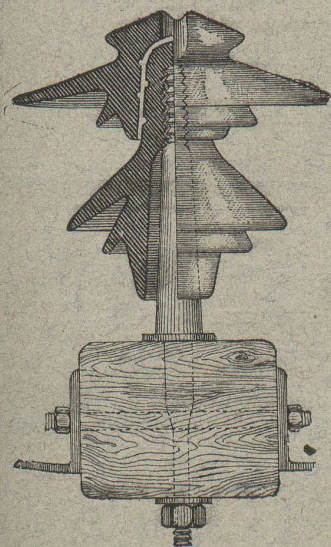
## RICHARD - GINORI

MILAN (ITALIE).

Capital L. 10,000,000 entièrement versé 5076

# ISOLATEURS

Pour hautes et basses tensions en PORCELAINE DURE

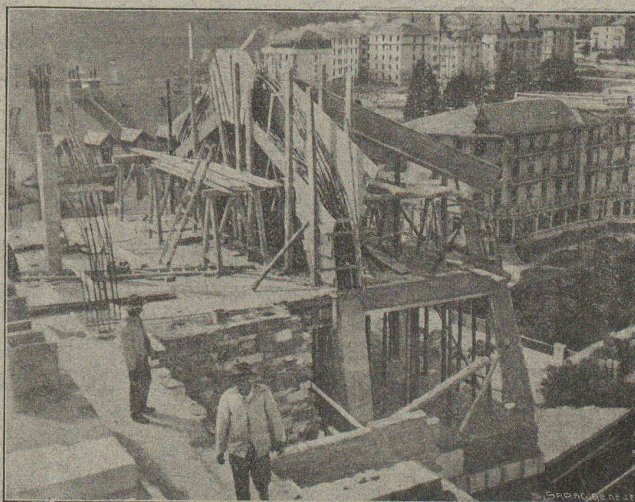


en fer homogène pour Isolateurs.  
**SUPPORTS**

CATALOGUES gratis sur demande.

Représentants généraux pour la Suisse :

WERTHEMANN, BUTTY & Co, BALE



BÉTON ARMÉ DANS TOUTES SES APPLIATIONS

## BÉTON ARMÉ F. Brazzola

Bureau central d'études : Lausanne, Avenue Ruchonnet, 9,

A. PARIS & L. BERTHOD, Ingénieurs

## Fabrique de Machines, Fribourg

S. A.

## CHAUFFAGE CENTRAL

des meilleurs systèmes.

Buanderies  Séchoirs

ET

Installations de Bains.

Premières références.

5071

USINES DU VALLON

## CONSTRUCTIONS MÉCANIQUES ET MÉTALLIQUES

### J. Duvillard, à Lausanne.

Fonderies de fer et de bronze. Ascenseurs. Monte-charges et appareils de levage. Turbines, roues et presses hydrauliques. Pompes pour haute pression. Presses à briques. Machines à battre, pressoirs et treuils. Tuyaux et réservoirs en tôle. Colonnes en fonte. 273

## A. ARNAUDEAU

Métreur-vérificateur.

Professeur de stéréotomie au Technicum et à l'Ecole de Métiers.

AVANT-MÈTRES — 0 — DEVIS ESTIMATIFS ET A FORFAIT

MÉMOIRES — ATTACHEMENTS — SITUATIONS

CONSULTATIONS TECHNIQUES

SURVEILLANCE DE TRAVAUX

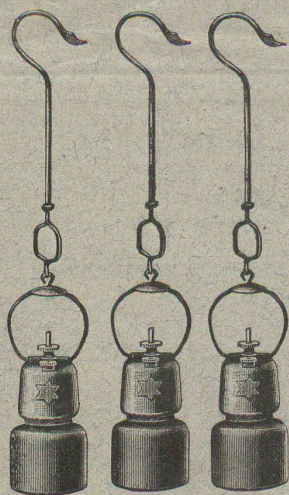
Rédaction de cahiers de charges, marchés, conventions, etc.

EXPERTISES — ARBITRAGES 5022

12, Rue de la Croix-d'Or,

GENÈVE





# LAMPE DE MINE A ACÉTYLÈNE

Déposée et brevetée.

« ÉTOILE »

Déposée et brevetée.

pour travaux de galeries, tunnels, etc.

**Lampe la plus simple et la plus robuste.**

*Pas de soudure, les réservoirs à eau et à carbure étant chacun d'une seule pièce.*

Réglage facile.

5040

GRAND STOCK

Prospectus et offres par l'agence générale pour la Suisse :

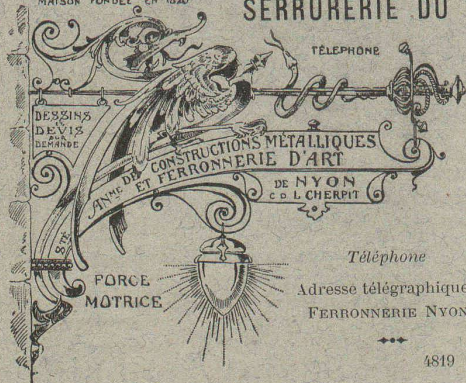
**Robert Aebi & C<sup>ie</sup>, Zurich V**

**Matériel Decauville. Machines. Outils.**

## CHARPENTES EN FER

MAISON FONDÉE EN 1820

SERRURERIE DU BATIMENT



TÉLÉPHONE

Suspensions

POUR

ÉLECTRICITÉ

GAZ et

PÉTROLE

CHENETS,

LANDIERS

APPLIQUES

Téléphone

Adresse télégraphique:  
FERRONNERIE NYON

Jardins d'hiver

Serres

Vérandahs

4819

Paris 1897 : Méd. vermeil.  
Yverdon 1894 : Méd. argent.  
Genève 1896 : Méd. argent.  
Vevey 1901 : Méd. argent.

Bow-Windows — Marquises.

PORTAILS — BALCONS

## Atelier Mécanique de Menuiserie JACCOUD-HURNI

LAUSANNE, Clos Ouest, route de Morges — Téléphone 2067.

SUPPRESSION DES SEUILS — BREVET 50 116

Cet appareil, par sa simplicité et la modicité de son prix, est invité à progresser rapidement, car il supprime les fort nombreux inconvénients du seuil actuel. Ce nouvel appareil ferme hermétiquement toute porte et évite ainsi les jours, courants d'air, etc., qui se produisent avec les seuils, carrés ou à dos d'âne, employés actuellement. Par le même procédé suppression des bourrelets.

## VITRAUX D'ART de tous styles.

### DREVARD & WAVRE

ARTISTES PEINTRES-VERRIERS SPÉCIALISTES

Avenue d'Ouchy, 11, Villa Le Closelet, Lausanne (Suisse).

VITRAUX POUR VILLAS, BOW-WINDOW, SALLES A MANGER  
VERRES ET GLACES. SPÉCIALITÉ DE MONTAGE SUR CUIVRE

Décoration sur Opaline. — Restauration de Vitraux. 4986

Prix modérés. Téléphone 1346.

## MENUISERIE D'ART et de bâtiment

J. CHAUVY & C<sup>ie</sup>

### A. GOLAY, successeur

Maison fondée en 1830.

8, Maupas LAUSANNE Maupas, 8

TÉLÉPHONE 781 4804

# EMBRAYAGE BENN

Breveté dans tous les pays industriels et reconnu partout comme étant le plus simple et le meilleur Embrayage à friction.

Sans segments en bois. Aucune partie saillante. Complètement fermé.

Installations de

## TRANSMISSIONS

POUR TOUTES LES BRANCHES DE L'INDUSTRIE

Société des USINES de LOUIS de ROLL

USINE DE CLUS

