

Objektyp: **Advertising**

Zeitschrift: **Bulletin technique de la Suisse romande**

Band (Jahr): **35 (1909)**

Heft 1

PDF erstellt am: **12.07.2024**

Nutzungsbedingungen

Die ETH-Bibliothek ist Anbieterin der digitalisierten Zeitschriften. Sie besitzt keine Urheberrechte an den Inhalten der Zeitschriften. Die Rechte liegen in der Regel bei den Herausgebern.

Die auf der Plattform e-periodica veröffentlichten Dokumente stehen für nicht-kommerzielle Zwecke in Lehre und Forschung sowie für die private Nutzung frei zur Verfügung. Einzelne Dateien oder Ausdrucke aus diesem Angebot können zusammen mit diesen Nutzungsbedingungen und den korrekten Herkunftsbezeichnungen weitergegeben werden.

Das Veröffentlichen von Bildern in Print- und Online-Publikationen ist nur mit vorheriger Genehmigung der Rechteinhaber erlaubt. Die systematische Speicherung von Teilen des elektronischen Angebots auf anderen Servern bedarf ebenfalls des schriftlichen Einverständnisses der Rechteinhaber.

Haftungsausschluss

Alle Angaben erfolgen ohne Gewähr für Vollständigkeit oder Richtigkeit. Es wird keine Haftung übernommen für Schäden durch die Verwendung von Informationen aus diesem Online-Angebot oder durch das Fehlen von Informationen. Dies gilt auch für Inhalte Dritter, die über dieses Angebot zugänglich sind.

Ein Dienst der *ETH-Bibliothek*
ETH Zürich, Rämistrasse 101, 8092 Zürich, Schweiz, www.library.ethz.ch

<http://www.e-periodica.ch>

Références de 1^{er} ordre

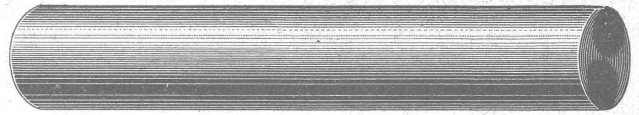
Ascenseurs et Monte-charges

Hydrauliques
Electriques
à transmission
à main.

A. MILLOT S.A.

ATELIERS MÉCANIQUES
ZURICH III

ARBRES DE TRANSMISSION
en acier comprimé et tourné, poli.

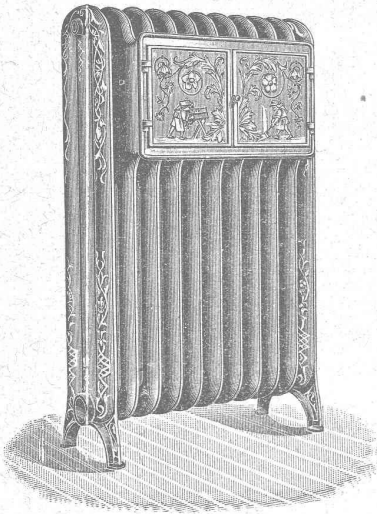


Montandon & Cie S.A. Bienne

Fers et Aciers étirés de précision sur tous



Profils
Aciers laminés à froid jusqu'à 180^m/_m de largeur



Ele PÆRLI & Cie
* BIENNE 3784 * LAUSANNE

Chauffages centraux
de tous les systèmes.

Installations sanitaires

Excellentes références.

Carreaux en ciment comprimé. (4652 - 3)
Carreaux mosaïques en marbre comprimé.
Carreaux pour revêtements.
Pose de carrelages et revêtements à forfait.
Fr. JENNY, Rolle.
Maison fondée en 1850.

FERMETURES
automatiques à rouleaux
EN TÔLE ONDULÉE
FR. GAUGER À ZÜRICH

207

CAOUTCHOUC POUR TOUTES APPLICATIONS



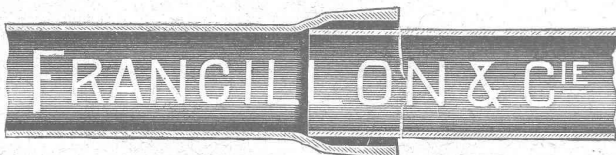
Th. de Ragosine

LAUSANNE
Grotte et rue du Midi, 20

4734

SPÉCIALITÉS :
Fournitures pour chemins de fer.
Vêtements de mineurs, type spécial.
Tapis en caoutchouc.
Gants. — Souliers, etc., etc.
Matières isolantes.
Achat de vieux caoutchouc.

TUYAUX FONTE DE CHOINDEZ 4501



Tubes acier à emboîtement.

Fabrique Suisse d'Accumulateurs

(Société Anonyme)

4514

OLTEN

Accumulateurs de toutes dimensions.

Systeme éprouvé.

Plus de courts-circuits.

Réparation et Transformation de Batteries existantes.

Société Anonyme **UNION**, à BIENNE (Suisse).

Première Fabrique Suisse de CHAINES SOUDÉES
par procédé électrique breveté.
CHAINES en TOUS GENRES



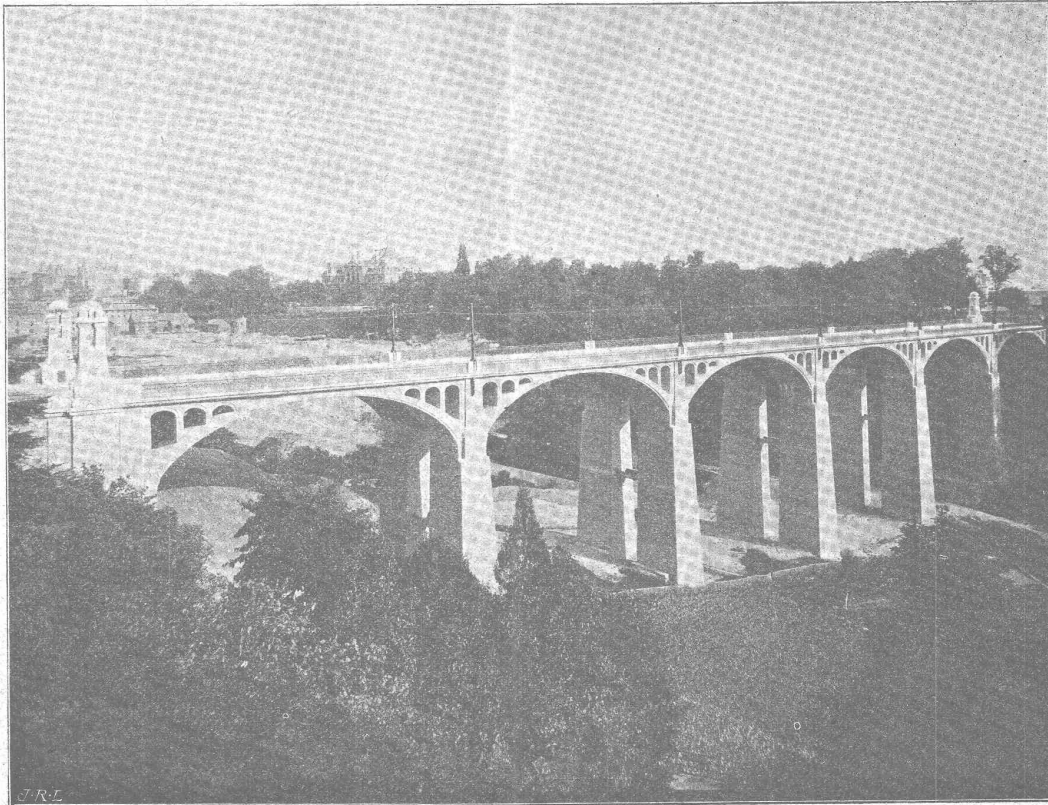
pour l'Industrie et l'Agriculture.
CHAINES CALBRÉES & ÉPROUVÉES de la plus haute résistance
pour Grues et Monte-Charges.

N.B. — La chaîne courante n'est vendue que par les marchands de fer.

Ciment Portland de St-Sulpice

Diplôme pour excellente qualité, Zurich 1883. — Médaille d'or (groupe), Genève 1896.

Fournis-seurs des tunnels du Gothard, du Simplon et du Ricken, du chemin de fer de la Jungfrau, des fortifications de St-Maurice et du Gothard.



Fournis-seurs des ponts de la Coulouvrenière, à Genève, et de Montbenon, à Lausanne, du théâtre de Berne.

Pont de Montbenon, à Lausanne.

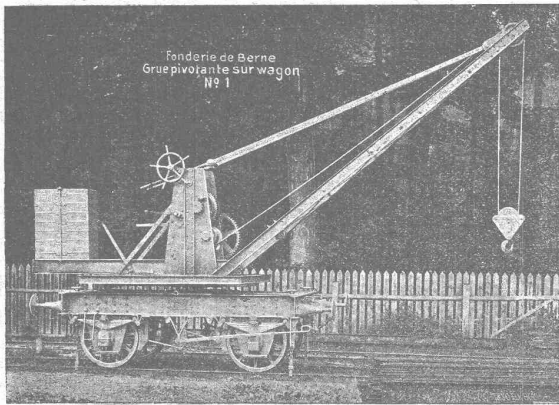
5044

Ingenieurs, MM. de Vallière et Simon, professeur Melan. — Architectes, MM. Monod et Laverrière. — Entrepreneurs, MM. Bellorini et Rochat.

Usines à St-Sulpice (Neuchâtel) et à Chiasso.

SOCIÉTÉ DES USINES de Louis de ROLL

SUCCURSALE : FONDERIE de BERNE. Fournit :



Appareils de levage : Ponts roulants, Grues pivotantes fixes et sur chariots. Commande à bras ou électrique. Monte-charges hydrauliques, électriques ou à courroie.

Matériel de chemins de fer : Ponts tournants et Chariots transbordeurs pour wagons et pour locomotives, commandés à bras, par machines à vapeur ou par moteurs électriques.

Branchements et croisements pour voies étroites et voies normales, pour rails Vignol et rails à gorge.

BARRIERES avec ou sans arrêts et sonneries.

Superstructures à crémaillères. Chemins de fer funiculaires. (Freins brevetés). Depuis le commencement de 1898 la Fonderie de Berne a fourni 32 funiculaires.

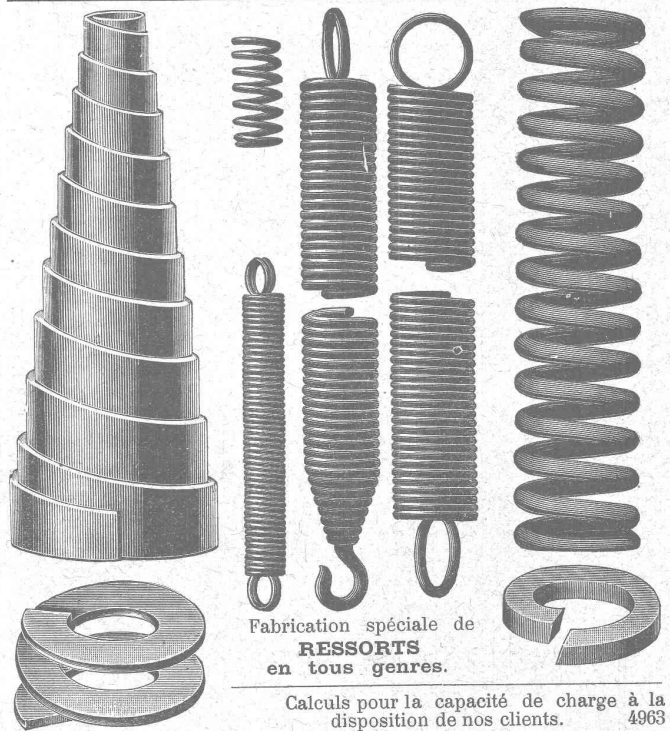
Barrages, installations métalliques et mécaniques pour barrages (vannes, écluses, grilles, treuils, etc.).

Machines pour la fabrication des briques en ciment
Renseignements sur des installations faites, références, projets et devis sont à disposition

BREVETS D'INVENTION

MARQUES DE FABRIQUE-DESSINS-MODÈLES. OFFICE GÉNÉRAL, FONDÉ EN 1888 LA CHAUX-DE-FONDS.

MATHEY-DORET Ingr. Conseil



Fabrication spéciale de RESSORTS en tous genres.

Calculs pour la capacité de charge à la disposition de nos clients. 4963

Acier de toute première qualité. — Trempe égale et exacte.
Baumann Frères, Ruti (Zurich).

RENFER & C^o, S. A.
Boujean & Bienne.

4793 - 3

SCIERIES, PARQUETERIE, USINE D'INJECTION
GRANDS CHANTIERS
approvisionnés de Bois dur et Sapin en tous genres.

FABRIQUE D'ACCUMULATEURS D'OERLIKON
OERLIKON, près Zurich.

ACCUMULATEURS
pour toutes applications.

4687

Bureau pour la Suisse romande :
LAUSANNE, Chemin Vinet, 29.

Société Céramique

RICHARD - GINORI

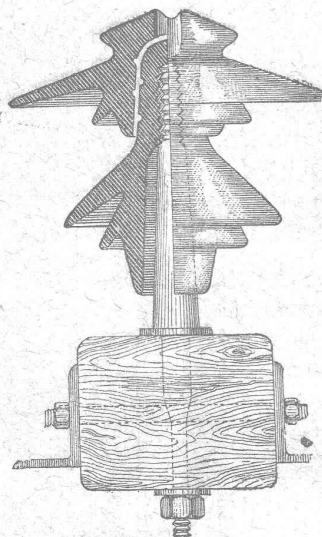
MILAN (ITALIE).

Capital L. 8,000,000 entièrement versé 4530

ISOLATEURS

pour hautes et basses tensions en **PORCELAINE DURE**

BASES et MANCHES pour interrupteurs.



VIROLES

pour lampes électriques, etc., etc.

CATALOGUES gratuits sur demande.

Représentants généraux pour la Suisse :

HAUS & C^o, BALE

Fabrique de Machines, Fribourg
S. A.

CHAUFFAGE CENTRAL

des meilleurs systèmes.

Buanderies  *Séchoirs*
ET

Installations de Bains.

Premières références.

3803

C^{ie} Ingersoll-Rand

PARIS 33, Rue Réaumur, 33 PARIS

MATÉRIEL DE

PERFORATION
MÉCANIQUE

A VAPEUR, AIR COMPRIMÉ,

ÉLECTRO-PNEUMATIQUE

POUR

4590

CARRIÈRES, MINES
TUNNELS et GALERIES

La plus ancienne et la plus importante
maison du monde.

AIR COMPRIMÉ

Compresseurs. --- Outils pour métallurgie.

USINES DU VALLON
CONSTRUCTIONS MÉCANIQUES ET MÉTALLIQUES

J. Duvillard, à Lausanne.

Fonderies de fer et de bronze. Ascenseurs. Monte-charges et appareils de levage. Turbines, roues et presses hydrauliques. Pompes pour haute pression. Presses à briques. Machines à battre, pressoirs et treuils. Tuyaux et réservoirs en tôle. Colonnes en fonte. 273

A. ARNAUDEAU
Mètreur-vérificateur.

Professeur de stéréotomie au Technicum et à l'École de Métiers.
AVANT-MÈTRES — DEVIS ESTIMATIFS ET A FORFAIT

MÉMOIRES — ATTACHEMENTS — SITUATIONS
CONSULTATIONS TECHNIQUES

SURVEILLANCE DE TRAVAUX

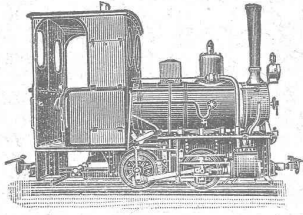
Rédaction de cahiers de charges, marchés, conventions, etc.

EXPERTISES — ARBITRAGES

5022

12, Rue de la Croix-d'Or,

GENÈVE

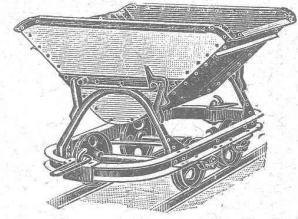


Société Suisse pour matériel de chemins de fer portatifs et fixes

Orenstein & Koppel

ZURICH I. St-Urbangasse, 4 (Theaterstrasse)

Rails, voies, changements de voie, plaques tournantes, wagonnets de toute sorte, locomotives, locomobiles, dragues.
GRANDS ENTREPÔTS A RENENS



4709

MONTBARON & GAUTSCHI
NEUCHÂTEL SUISSE

CLICHES

**PHOTOGRAVURE MODERNE
AUTOTYPIC. TROIS COULEURS
ZINCOGRAPHIE. XYLOGRAPHIE
GALVANOS**

Représentant à Lausanne:

A. Nicole, rue de la Tour, 16.

MANUFACTURE
de **CAOUTCHOUC**
V^o de **H. SPECKER**
ZURICH

SPECIALITÉS

GANTS en caoutchouc pour Electriciens.
SOULIERS spéciaux isolateurs en caoutchouc.
TAPIS EN CAOUTCHOUC
VÊTEMENTS
pr Scaphandriers et Mineurs.
CULOTTES,
BAS et BOTTES à EAU
Tubes et Feuilles en Ebonite.
Guttapercha.
BANDES CAOUTCHOUCÉES
isolantes.
Tubes à gaz. 5041
MANTEAUX et **PELERINES**
en tissu caoutchoucés.
Envois au choix.

Louis PERRIER

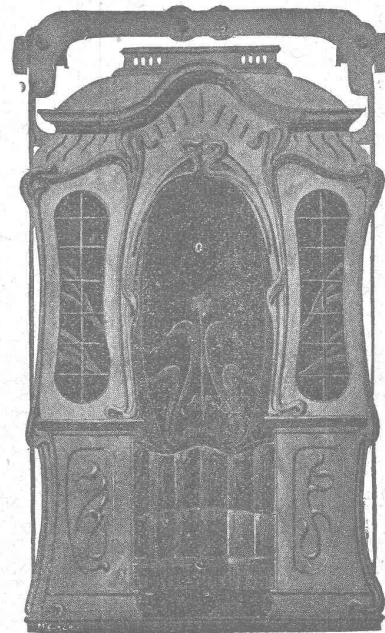
GENÈVE - 7, Rue du Vuache, 7 - GENÈVE
Entrepreneur de maçonnerie et béton armé.

Spécialité de blocs creux en béton armé pour construction de villas, ateliers, etc., etc.

Béton armé système Münch, pour planchers, ponts, réservoirs, fondations, etc. 4691

Fabrique spéciale pour
ASCENSEURS ET MONTE-CHARGES
électriques,
hydrauliques,
à transmission.

Schindler & C^{ie}, Lucerne.



Maison
DE CONFIANCE
fondée en 1874.

Commande par bouton
Commande par corde
Commande pr volant, etc.

Marche
silencieuse.

Grande vitesse:
jusqu'à
2 m. par seconde.

Parachute infallible.

Derniers modèles
américains.

1500 installations
en fonction.

Renseignements, Dessins, Devis et Prix - courants
gratuits sur demande.

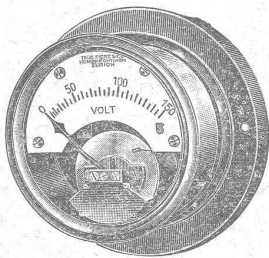
Trüb, Fierz & C^o, Hombrechtikon, Zurich

Fabrique d'Instruments électriques à mesurer, Compteurs électriques et appareils scientifiques, 3481
recommandent leurs **NOUVEAUX TYPES**:

Voltmètres
Ampèremètres
Wattmètres
Instruments de contrôle et de laboratoire.
Appareils enregistreurs ainsi que Compteurs pour courants alternatifs.

Fabrication exclusivement de 1^{er} ordre
Fondée en 1893.

Télégramme: Trüb, Hombrechtikon.



GRANIT

Société anonyme H. SCHULTHESS

Téléphone — Siège à PERSONICO — Bureau à LAVORGIO (Tessin) — Téléphone

Grandes carrières de granit près de PERSONICO (gare de Bodio), CRESCIANO (gare d'Osogna) et dans la vallée VERZASCA avec chantier près la gare de GORDOLA.

Exécution de pierre de taille en granit du genre le plus simple au plus riche.

Travaux ornementés en granit blanc de grain très fin de la Vallée Verzasca.

DALLES DE TOUTES DIMENSIONS

SPÉCIALITÉ :

4812

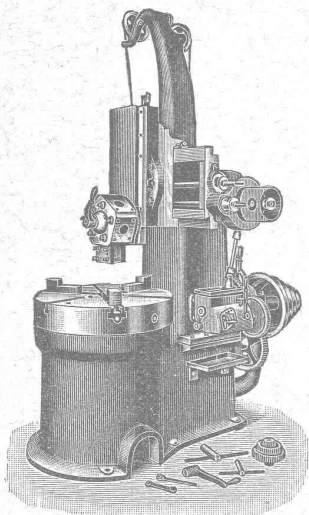
Semelles en gneiss blanc fin pour escaliers en fer ou béton armé, dès 5 cm. d'épaisseur.

Marbres rouges et colorés d'Arzo pour colonnes et travaux de décoration.

RÉFÉRENCES DE PREMIER ORDRE — 0 — SERVICE PROMPT ET SOIGNÉ — 0 — PRIX MODÉRÉS

S'adresser à la Direction, à Lavorgio (Tessin), ou à M. FÉLIX POUSAZ, représentant, route de la Borde, 63, LAUSANNE

ALFRED RUBIN, Ingénieur, Zürich I. Bahnhofstrasse, 94.

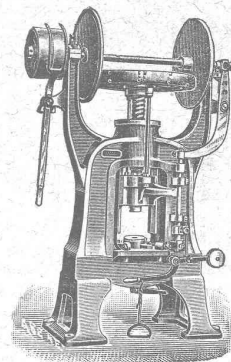


1. **Presses à excentrique et à friction,**
Presses à emboutir, Balanciers, Laminoirs,
Cisailles, Tours à repousser et à lisser, etc.

2. **Machines-Outils modernes.** Tours divers,
Etaux limeurs, Machines à fraiser, percer,
meuler, affuter, etc.

5016

3. **Matériel pour chemins de fer et tramways,** fil de fer et d'acier galvanisé, fil de cuivre. Ressorts pour wagons. Pièces forgées, arbres en acier nickelé, aiguillages et croisements en acier maganese. Installation complète d'atelier et d'outillage pour tramways.



POUTRES SIEGWART

Plancher en béton armé, consistant en poutres creuses fabriquées séparément à l'avance dans nos usines à Lyss et mises sur place l'une à côté de l'autre. Pose très simple, sans coffrage, ni échafaudage, par conséquent point de danger d'un décentrement prématuré.

4739

Possibilité de charger les planchers immédiatement après la pose des poutres,

permettant ainsi un avancement des travaux sans retard.

Grande sécurité contre l'incendie et action isolante au point de vue de la température et du son.

Devis gratuits à disposition.

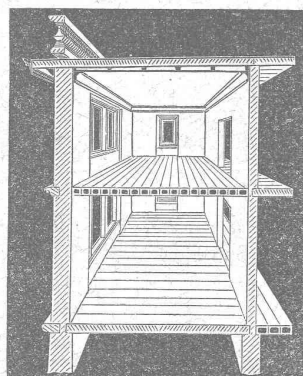
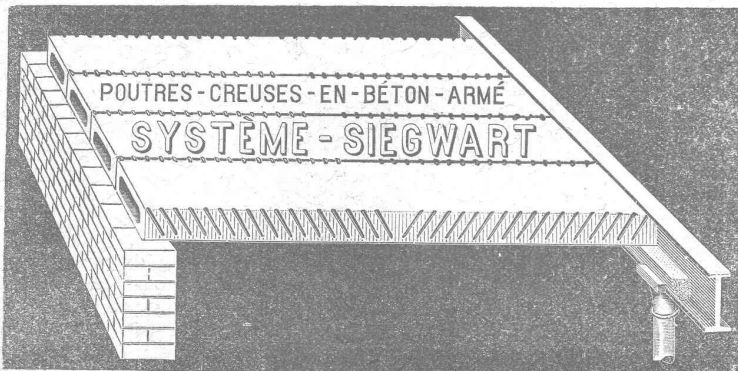
Production annuelle : 30 à 50,000 m².

G. & A. BANGERTER Fabrique de produits en ciment.
LYSS (Berne).

Seuls concessionnaires pour les cantons de Bâle, Soleure, Berne et la Suisse romande.

Représentant pour les cantons de Vaud, Valais et Genève :
M. L. KOCH, à LAUSANNE

Le plus ancien et plus éprouvé des systèmes de béton armé, fabriqués mécaniquement



Meubles Bobaing

LAUSANNE

AGENCEMENT DE BUREAUX

Meubles de style. 5005

Daniel PERRET, Appareilleur

Avenue Béthusy. LAUSANNE Avenue Béthusy.

Installateur des Eaux de Cossonay, Ballaigues, Vallorbe, Vaulion, Echallens, Bremblens, Leysin, etc.

Spécialité de canalisations à haute pression. Chauffages de serres, chambres de bains et buanderies. Installations pour eau et gaz. Appareils sanitaires de tous systèmes. Serrurerie en tout genre. — Etudes et devis sur demande. 4747

E. BECK

PERLES, près BIENNE

Télégrammes: PAPPBECK — Téléphone.

FABRIQUE POUR:

Carton bitumé. — Ciment ligneux.

PLAQUES d'ASPHALTE pour Isolations en tous genres.

TAPIS D'ISOLATIONS — GOUDRON MINÉRAL RAFFINÉ

TRINIDAD ÉPURÉE 4705

Tous les produits d'Asphalte et de Goudron.

Düsseldorfer Röhrenindustrie

Düsseldorf-Oberbilk,

recommande ses 4913

Tuyaux en fer forgé

jusqu'à 1200 mm. de diamètre, droits et courbés, pour

Conduites de vapeur, d'eau, de turbines, installations hydrauliques, installations de condensation, etc., avec tous les

joints, toutes les pièces d'assemblage nécessaires.

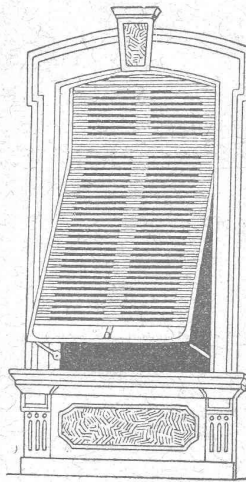
Représentant pour la Suisse:

G.-A. BOURGEOIS-RICHTER, Ing^r, 5, Breitingenstrasse, ZÜRICH II.

W. BAUMANN, Horgen.

Manufacture de Jalousies en Bois.

Le plus ancien établissement de ce genre en Suisse. — 170 ouvriers. 5039



VOLETS à ROULEAUX
STORES à LAMES PRISMATIQUES
avec AXES EN FER A RESSORTS

Marquises, Persiennes, Paravents

Exécution en Red-Pine américain, en bois du nord ou en bois indigène.

REPRÉSENTANTS:

MM. RAMELET Frères, place du Flon, M. Louis WÄKERLIN, rue de Bourg, 18, Lausanne.

M. Jérôme DUCHOSAL, rue Necker 11, Genève.

Emile PIROUE, 85, Temple Allemand, Chaux-de-Fonds.

Même maison: PARIS, 8, rue Abel, avec usine à MELUN (S. et M.)

ÉLECTRICITÉ

Nous livrons, en plus de nos articles Cuivre et Laiton:

FILS D'ARGENT ⁹⁹⁰/₁₀₀₀ POUR FUSIBLES, FILS DE PLOMB, FILS DE NICKELINE, FILS D'ALUMINIUM, barres et planches,

FILS DE FER ET D'ACIER GALVANISÉS, FILS BI-MÉTAL,

3781-3 CABLES POUR ANCRAGES et haubans en fer et acier galvanisé,

CORDES EN ACIER avec et sans âme en chanvre, pour ascenseurs, lampes à arc, etc

ZINC en barres étirées et planches.

Isolateurs

de la fabrique de Porcelaine Ph. Rosenthal & Co à Selb (Bavière)

Spécialité: Isolateurs pour haute tension Modèles déposés

KLEINERT & Cie, à Bienne.

BUREAU INTERNATIONAL DE BREVETS D'INVENTION

NAEGELI & Cie

Rue de l'Hôpital, 32, BERNE à proximité de la gare.

4799 Ingénieur-Directeur: F. NAEGELI

ancien expert - examinateur du Bureau fédéral des brevets.

Chaux hydrauliques de Vallorbe.

(Société des Usines des Grands-Crêts).

Zeugniss

Brig, den 25. Mai 1906.

Die Unterzeichnete bezeugt hiermit dass sämtlicher Kalk, der im Simplon-Tunnel in den Jahren 1898 bis 1906 Verwendung fand, von der

Société des Usines des Grands-Crêts près Vallorbe

geliefert wurde.

Ausserdem freut es sie bezeugen zu können, dass die Kalkfabrik in allen Beziehungen ihren vertraglichen Verpflichtungen nachgekommen ist und zu Reklamationen nie Veranlassung gab.

Baugesellschaft für den Simplon-Tunnel

pp BRANDT, BRANDAU & Cie

(Signé) E. LOCHER.

PARQUETERIE D'AIGLE (Fondée en 1855)

**MILAN 1906 Diplôme d'honneur
avec Médailles d'or**
Médaille d'or : 4733
Yverdon 1894. Genève 1896. Vevey 1901.

Représentée : à Lausanne par M. J. MERLE, Maupas, 13,
à Montreux par M. Alb. CHENEVAL, avenue Nestlé,
à Genève par M. Claude MERLE, Chemin des Sources, 9.

Téléphone:
N° 2977.

KOCH & C^{ie}, ci-devant E. Baumberger & Koch, BALE

Télégrammes :
Asphalte, Bâle.



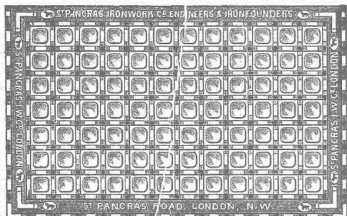
Matériaux pour constructions.

CLOSETS anglais : Grands assortiments en
Jura, Napoli, Portugal, Rotterdam,
Hauteville, etc.

Cuvettes. — Lavabos. — Urinoirs. — Eviers.
Tuyaux en grès.

CARREAUX pour dallages et pour revêtements.

PRISMES ET RÉFLECTEURS
en verre de St-Pancras.



Briques réfractaires
de Kandern.

GOUJONS en pierre ponce
24 × 12 × 6 cm.

Plaques isolatrices
contre l'humidité
avec lames de plomb.

Carton bitumé
en diverses épaisseurs.

Entreprises de Travaux publics et particuliers.



Toitures pour constructions industrielles
système breveté Séquin & Knobel.

Toitures en ciment volcanique et en carton bitumé.

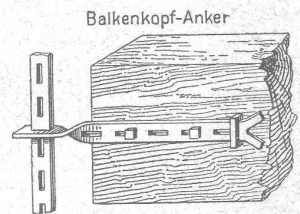
Dallages pour écuries. — Parquets sur bitume.
Exécution prompte et soignée. 4940

BRIQUES EN LIÈGE isolant contre les températures.

Fer d'ancrage

pour bâtiments, en fer fondu
Siemens-Martin.

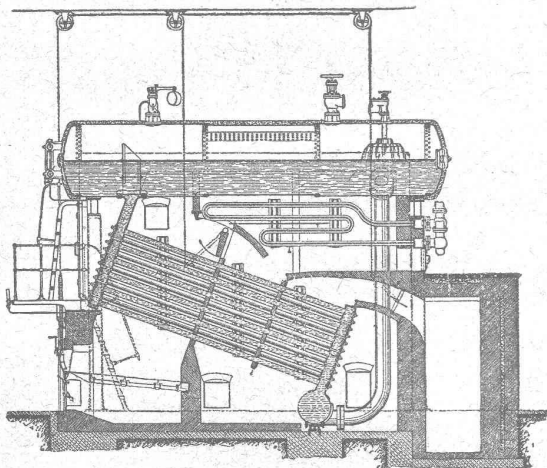
Se façonne à froid sur le
chantier.



SULZER FRÈRES

Winterthur.

Chaudières multitubulaires



de toutes grandeurs et pression de marche.

Circulation énergique et grande production de vapeur,
par suite de l'amenée directe de l'eau aux faisceaux tubulaires
inférieurs ;

Vaste espace de vapeur ;

Couvercles de fermeture de construction éprouvée. 4618-1

Surchauffeur

 pouvant être réglé et isolé à volonté.

Installations exécutées, entre autres :

Stations centrales d'électricité de St-Gall, du Locle, de Winterthur, Wynau, Thoune,
La Chaux-de-Fonds, Kubel, Rathausen près Lucerne, etc.