

**Zeitschrift:** Bulletin technique de la Suisse romande  
**Band:** 35 (1909)  
**Heft:** 7

## Werbung

### Nutzungsbedingungen

Die ETH-Bibliothek ist die Anbieterin der digitalisierten Zeitschriften. Sie besitzt keine Urheberrechte an den Zeitschriften und ist nicht verantwortlich für deren Inhalte. Die Rechte liegen in der Regel bei den Herausgebern beziehungsweise den externen Rechteinhabern. [Siehe Rechtliche Hinweise.](#)

### Conditions d'utilisation

L'ETH Library est le fournisseur des revues numérisées. Elle ne détient aucun droit d'auteur sur les revues et n'est pas responsable de leur contenu. En règle générale, les droits sont détenus par les éditeurs ou les détenteurs de droits externes. [Voir Informations légales.](#)

### Terms of use

The ETH Library is the provider of the digitised journals. It does not own any copyrights to the journals and is not responsible for their content. The rights usually lie with the publishers or the external rights holders. [See Legal notice.](#)

**Download PDF:** 15.10.2024

**ETH-Bibliothek Zürich, E-Periodica, <https://www.e-periodica.ch>**



# Fabrique de pierre artificielle C. BERNASCONI, Berne.

Fabrique et bureau Muesmattstrasse 30-34 Längasse. — Téléphone 2572.

## Imitation de pierre naturelle en tous genres

**Spécialité :** Escaliers droits et tournants en imitation de granit ou de grès de Bulle, etc.

SCULPTURES — TERRAZZO — MOSAÏQUE 4598

Collection d'échantillons en grandeur naturelle à la gare Lausanne-Echallens. — Echantillons sur demande franco domicile.

Représentant pour les cantons de Vaud, Valais et Genève :

**M. Eugène Merçay,** avenue de France, 10, **Lausanne.**

## Emulsion Wunner au Bitume



4524

rend le mortier de ciment imperméable.

Référence de douze années.

Représentant unique en Suisse :

**F. ECKERT & C<sup>ie</sup>**

**ZURICH I, Bahnhofstrasse 73 a, ZURICH I**

TÉLÉPH. 7175 CATALOGUES GRATUITS TÉLÉGR. BITUMEN

MÉFIEZ-VOUS DES IMITATIONS

Fabrique lausannoise d'appareils de chauffage.

## G. WEBER, constructeur

ROUTE de MORGES, PETIT-PRÉLAZ

LAUSANNE 4812

### CHAUFFAGES CENTRAUX

à eau chaude et vapeur à basse pression.

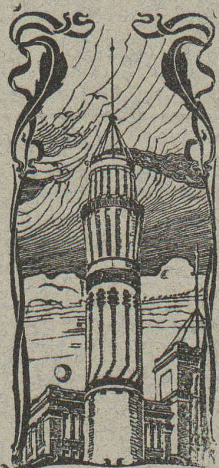
CHAUFFAGES CENTRAUX LOCAUX (localisés à un seul appartement).

Installations complètes de cuisines d'hôtels  
donnant une grande économie de combustibles.

Séchoirs, Bains, Buanderie perfectionnée, Brevet + 11466

CALORIFÈRES UNIVERSELS

Etudes techniques et devis sur demande.



## J. WALSER & Co

ENTREPRISE DE CONSTRUCTIONS

WINTERTHUR

SPÉCIALITÉS : 4722

Cheminées d'usines et de Chauffage.

Maçonneries de Chaudières

de tous systèmes.

Construction de Fourneaux

pour tous les services industriels.

Matériaux réfractaires en toutes qualités.

Maison fondée en 1880

## Concours d'Architecture.

Le Département des Travaux publics du canton de Vaud, Service des Bâtiments de l'Etat, ouvre un concours entre les architectes suisses ou établis en Suisse, pour l'élaboration des plans pour la construction de bâtiments destinés aux Services hospitaliers de la Maternité et de la Pédiatrie.

Une somme de dix mille francs sera affectée aux prix.

Le terme du concours est fixé au 30 juin 1909.

Le programme du concours est à la disposition des intéressés, au Bureau du Service des Bâtiments de l'Etat, Cité Devant, 10, à Lausanne.

Lausanne, le 22 février 1909.

Le Conseiller d'Etat,

Chef du Département des Travaux publics,

PAUL ETIER.

## Fabrique de Chauffage central et Poélerie moderne. C. SAMBUC FILS & C<sup>ie</sup>, Lausanne

### CHAUFFAGES CENTRAUX

à eau chaude et vapeur à basse pression.

Calorifères - Thermosiphons élégants

pour appartements. 4772

Installations complètes de CUISINES d'HOTELS

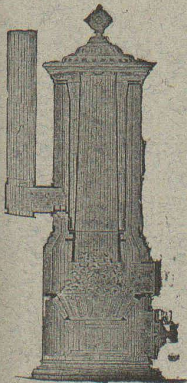
Séchoirs, Bains et Buanderies, à forfait.

Calorifères Universels brevetés

avec régulateurs de tirage, + N° 25,968.

Exposition Internat. Milan 1906:  
Diplôme d'Honneur et Médaille d'Or.

Etudes Techniques et Devis sur demande.



## CONCOURS

La Société suisse de la Croix-Rouge, met au concours entre les entrepreneurs domiciliés en Suisse, la fourniture d'environ 40 maisons en bois, des types Blockhaus et Ständer-Bau destinées à l'Italie méridionale.

Le programme du concours comporte la fourniture de 5 maisons au minimum. Il est à la disposition des intéressés à partir du 5 avril 1909 et sera envoyé contre remboursement de Fr. 5 par le Bureau Yonner et Grassi, architectes, à Neuchâtel, à qui les demandes peuvent être adressées dès maintenant. H. 3279 N.

Les soumissions sont à envoyer jusqu'au 15 avril 1909, sous pli cacheté, à M. le Dr de Marval, membre de la Direction de la Croix-Rouge, à Neuchâtel.

Zurich et Berne, mars 1909.

La Direction de la Croix-Rouge.



## Avis de concours.

La Direction du 1<sup>er</sup> arrondissement des Chemins de fer fédéraux ouvre un concours pour les deux lots de travaux ci-après de la **nouvelle remise de 32 locomotives** avec bâtiment de service à la **gare de Lausanne**.

- a) Lot des travaux de terrassements et de maçonneries;
- b) Lot des travaux de charpente en bois.

Les plans et conditions sont déposés au bâtiment d'administration C. F. F. au service de la voie, bureau N° 69, et l'on peut y retirer les formulaires de soumission.

Les offres devront parvenir sous pli fermé portant la mention « Maçonnerie ou Charpentes de la remise à locomotives de Lausanne », à la Direction soussignée le 29 avril au plus tard.

Lausanne, le 3 avril 1909.

E. 595 L.

Direction du 1<sup>er</sup> arrondissement des Chemins de fer fédéraux.

## Machines à vendre.

Ensuite de cessation de commerce, sont à vendre :

1 grande scie à ruban, 1 scie alternative, 4 petites scies circulaires, 1 raboteuse, 1 dégauchisseuse, 1 tenonneuse, 1 cloueuse, 2 affûteuses automatiques, matériel et outillage pour l'entretien des lames de scie. Le tout ayant peu servi et étant en parfait état. Conditions très avantageuses.

S'adresser à **M. Aloys Egger, à Fribourg**, qui donnera, par retour du courrier, l'indication détaillée des machines avec prix et conditions. H. 1281 F.

Le propriétaire du **brevet suisse N° 14,928**, du 10 juillet 1897, pour « **Armature pour la défense et la correction de rives et de lits de cours d'eau** », désire entrer en relation avec des fabricants suisses, en vue de la fabrication de l'article breveté et serait disposé à céder des licences d'exploitation ou à vendre le brevet.

Prière d'adresser les offres ou propositions à **MM. Naegeli & Co**, ingénieurs-conseils, 32, rue de l'Hôpital, à **Berne**.

La Société « **Itala** », Fabbrica di Automobili, à Turin, propriétaire des **brevets suisses**, N° 35858, du 18 janvier 1906, pour : « **Embrayage à frictions avec plateaux** », N° 35982 et brevet additionnel N° 683, du 18 janvier 1906, pour : « **Carburateur automatique pour moteurs à benzine** », et N° 35983, du 15 janvier 1906, pour : « **Dispositif pour régler la marche des moteurs à explosions et particulièrement des moteurs pour automobiles** », désire entrer en relation avec des fabricants suisses en vue de la fabrication des articles brevetés, et serait disposé à céder des licences d'exploitation ou à vendre ses brevets.

Prière d'adresser les offres ou propositions à Monsieur **E. Imer-Schneider**, ingénieur-conseil, 8, boulevard James Fazy, à **Genève**, qui les transmettra volontiers à qui de droit.

Le propriétaire des **brevets suisses Parson's**, N° 28825, du 16 mai 1903, N° 31088, du 14 avril 1904, N° 36101, du 11 août 1905, N° 36974, du 23 avril 1905, et N° 36975, du 23 avril 1906, pour : « **Machines électriques** », désire entrer en relation avec des fabricants suisses, en vue de la fabrication des articles brevetés et serait disposé à céder des licences d'exploitation ou à vendre ses brevets.

Prière d'adresser les offres ou propositions à Monsieur **E. Imer-Schneider**, ingénieur-conseil, 8, Boulevard James Fazy, à **Genève**, qui les transmettra volontiers à qui de droit.

**TRADUCTIONS** en toutes matières techniques, anglais, allemand, italien, espagnol.

**Paul JÄGER, St-Gall.**

On demande pour le bureau technique d'une maison de constructions métalliques de la Suisse ro-

mande un ingénieur ou technicien bien au courant de la statique graphique et ayant déjà quelque pratique de la construction. Place stable. Entrée de suite.

Adresser les offres avec références et prétentions sous W, N° 5229, à la Société suisse d'Édition, rue Pépinet, 3, Lausanne.

## TECHNICIEN

connaissant la petite mécanique et la fabrication des appareils de mesure,

### trouverait place stable

dans fabrique d'appareils électriques. La préférence sera donnée à quelqu'un ayant déjà dirigé un atelier pendant quelques années.

Ecrire avec prétentions sous chiffre **H. 1428 M.**, à **Haasenstein & Vogler, Montreux**.

## CLICHÉS SADAG

GENÈVE (Sécheron)

Autotypie. — Zincogravure.

Chromotypographie.

REPRÉSENTANT :

**J. PACHE, Pré-du-Marché, 20.**

LAUSANNE



## TECHNICUM DU LOGLE

(Suisse française). (H. 5793 C.).

### Etudes théoriques et travail pratique.

Sections de techniciens. — Sections de praticiens.

**HORLOGERIE** et branches annexes. — **ART INDUSTRIEL**

**MÉCANIQUE — ÉLECTROTECHNIQUE**

Installations modernes. Grands ateliers.

Laboratoires de mesures et essais industriels.

Coupole astronomique, Musées.

**OUVERTURE du SEMESTRE d'ÉTÉ : Le 22 AVRIL**

Règlement et Programmes à disposition.

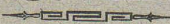
## POUR ENTREPRENEURS

**10 wagons lames de sapin blanc** de Suède belle qualité, **une seule largeur**, jusqu'à 6,40 mètres de long, bien travaillées, le mètre carré **Fr. 2.35** franco dans toute station suisse sur voie normale. 4758

Renseignements sous B. R. S. au bureau de l'Indicateur Vaudois, Lausanne.

## Fabrique de Machines, Fribourg

S. A.



## CHAUFFAGE CENTRAL

des meilleurs systèmes.

**Buanderies** **Séchoirs**

ET

**Installations de Bains.**

Premières références.

5071

## Librairie F. ROUGE & C<sup>ie</sup>

LAUSANNE — 4, Rue Haldimand, 4 — LAUSANNE

**COUDURIER. Manuel des directeurs et contremaîtres de petites usines à gaz**, br. 6 fr., rel. 7 fr. 25

**PACORET E. Calcul et construction des appareils de levage**. Treuils et ponts roulants. Broché, 2 fr. 50  
Cartonné, 3 fr.

**HAEDER, H. Les moteurs à gaz**. Etudes de projets, construction et conduite des moteurs à explosion. 2<sup>e</sup> partie. In-8°, avec atlas, 17 fr. 50

**SIMON, P. Tableaux graphiques des valeurs relatives des divisions de la circonférence** dans le système centésimal et le système sexagésimal, 2 fr. 75

## RECUEIL DE TYPES

DE

## Ponts pour routes en ciment armé.

Calculés conformément à la Circulaire ministérielle du 20 Octobre 1906.

Par N. DE TEDESCO, avec la collaboration de V. FORESTIER

Un volume in-8°, contenant 54 figures dans le texte et un atlas de planches donnant 8 types de ponts en plans, coupes, élévations et détails d'exécution, 25 francs.

**Schweizerischer Bau Kalender 1909**, 5 fr.

**Schweizerischer Ingenieur Kalender 1909**, 5 fr.



## ARCHITECTE

Jeune homme, bon dessinateur, cherche place de suite, de préférence chez architecte de la Suisse française.

Adresser offres sous T. B. A. à l'Indicateur Vaudois, 3, rue Pépinet, Lausanne.

Employé capable, connaissant l'allemand et le français, cherche place chez ingénieur ou architecte.

Adresser offres sous C. C., à l'Indicateur Vaudois, 3, rue Pépinet, Lausanne.



4945 — 2

Berlin 1907, Médaille d'Or et Prix d'honneur

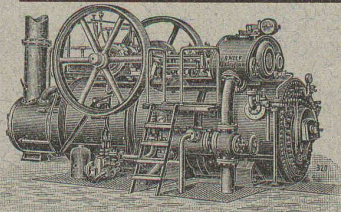
# R. WOLF

Magdebourg-Buckau

Représentant :

W. THIELE

Zurich.



**Demi-Fixes**

ET

**Locomobiles**

à vapeur saturée et à vapeur surchauffée de 10 à 600 chevaux.

**FORCE MOTRICE LA PLUS ÉCONOMIQUE POUR TOUTES LES BRANCHES DE L'INDUSTRIE**

Production 600,000 chevaux.



CAOUTCHOUC POUR TOUTES APPLICATIONS

## Th. de Ragosine

LAUSANNE

Grotte et rue du Midi, 20

4734

SPÉCIALITÉS :

Fournitures pour chemins de fer.

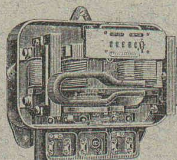
Vêtements de mineurs, type spécial.

Tapis en caoutchouc.

Gants. — Souliers, etc., etc.

Matières isolantes.

Achat de vieux caoutchouc.



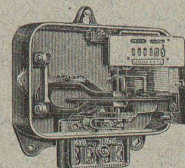
Compteur pour courant alternatif triphasé.

# LANDIS & GYR, Zug

Maison fondée en 1896.

## Compteurs d'Electricité.

Construction simple et solide. - Exécution soignée.



Compteur pour courant alternatif monophasé.

SOCIÉTÉ ANONYME D'ENTREPRISES ET DE CONSTRUCTIONS

NEUCHÂTEL

Bureau : Coq-d'Inde, 24.

Téléphone N° 756.

Adresse télégraphique :

ENTREPRISES, NEUCHÂTEL

NEUCHÂTEL et LAUSANNE

Entreprises de Travaux publics.

BÉTON ARMÉ

Bâtiments, fabriques, réservoirs, ponts, etc.

SPECIALITÉ DE CARRELAGES EN TOUS GENRES (Fourniture et pose). — EXPOSITION PERMANENTE

Produits des Fabriques RANSBACH, HEMIXEN, APPIANI, RAGONITZ, etc. — Appareils sanitaires anglais de la Maison TWYFORDS

Pavages et asphaltages en tous genres. Concessionnaires de la Asphalt Paving Co<sup>ie</sup> Ltd.

Roc et pierre de taille jaune d'Hauterive, carrières de la Société.

(4961)

Bureau technique. — Plans et devis à disposition sur demande.

LAUSANNE

Bureau et Magasin : Avenue Ruchonnet.

Téléphone N° 2235.

Adresse télégraphique :

ENTREPRISES, LAUSANNE

# MAX SCHMIDT & Cie

LAUSANNE — 25, Place St-Laurent, 25 — LAUSANNE

Dépositaires des fers I B.

5045—2

## PROFILS SPÉCIAUX DE DIFFERDINGEN

FERS DE CONSTRUCTION — LARGES PLATS

## Scierie électrique du Boulevard

ENTREPRISE DE CHARPENTERIE

Fribourg PIERRE WINCKLER (Suisse)

Bois de construction

Charpente équarrie à la scie, planches brutes, crêtées, travaillées, lames, liteaux, lattes, etc., livrables sur demande.

Livraison prompte et soignée.

4087

## Daniel PERRET, Appareilleur

Avenue Béthusy. LAUSANNE Avenue Béthusy.

Installateur des Eaux de Cossonay, Ballaigues, Vallorbe, Vaulion, Echallens, Bremblens, Leysin, etc.

Spécialité de canalisations à haute pression. Chauffages de serres, chambres de bains et buanderies. Installations pour eau et gaz. Appareils sanitaires de tous systèmes. Serrurerie en tout genre. — Etudes et devis sur demande.

4747



Nous fabriquons et réparons

# Compteurs à gaz Compteurs à eau

Gasmesser-Fabrik Luzern  
Elster & Cie.

4521

## ATELIERS DE TÉLÉGRAPHES G. HASLER, à BERNE (Suisse).

FONDÉS EN 1852

Appareils télégraphiques et téléphoniques.

Types spéciaux pour installations à courant fort.

SONNERIES ÉLECTRIQUES

Instruments météorologiques enregistreurs pour Observatoires.

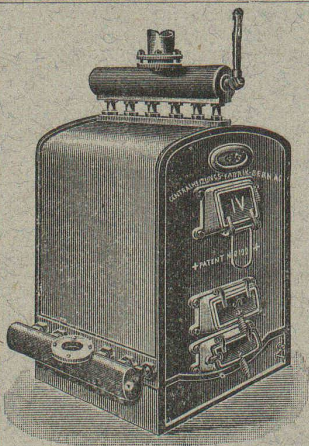
Enregistreurs à distance des niveaux d'eau.

Linnigraphes, Chronographes, etc.

Indicateurs - enregistreurs de vitesse pour locomotives.

Appareils divers pour chemins de fer.

MONTEURS EXPÉRIMENTÉS 209



Installations  
DE  
**CHAUFFAGES CENTRAUX**  
de tous systèmes  
ET DE  
**Services d'eau chaude**

Bains. Buanderies.

Séchoirs.

Brevet Suisse  
N° 21,928.

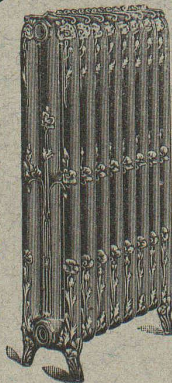
**FABRIQUE de CHAUFFAGE CENTRAL BERNE S.A.**  
Ancienne Maison J. RUEF  
**OSTERMUNDIGEN**

Appareils

de Désinfection  
et de Stérilisation.

Prospectus et devis sur demande

Fabrication des CHAUDIÈRES  
et RADIATEURS  
dans nos propres usines.



# GUSTAV KUNTZE, Röhrenwerke

GÖPPINGEN, Württemberg.

Rivés et brasés ou soudés en fer forgé



avec tous les joints  
pour conduites de turbines, d'eau, de vapeur, de condensations,  
installations hydrauliques. 5216

## SOCIÉTÉ GENEVOISE

POUR LA

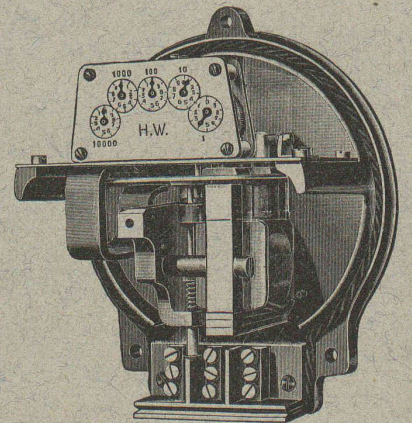
Construction d'Instruments de Physique et de Mécanique

GENÈVE

### COMPTEURS D'ÉNERGIE ÉLECTRIQUE

pour tout voltage  
ou ampérage pour  
courants alternatifs.

Compteurs à prix  
multiples,  
système Baumann,  
adoptés par la  
Commune de Lausanne.



Instruments de précision pour Ingénieurs et Architectes.

**Machines à froid et à glace.**

INSTALLATIONS FRIGORIFIQUES COMPLÈTES

Devis et Prospectus gratis.

4688

## Les PLANCHERS en **Bois Dur LIM**

sont, grâce à leur 5160

résistance extraordinaire à l'usure,  
les plus préférables  
pour locaux fort fréquentés.

Fabrique de Parquets et de Chalets  
**INTERLAKEN**



# FRITZ MARTI SOCIÉTÉ ANONYME, BERNE

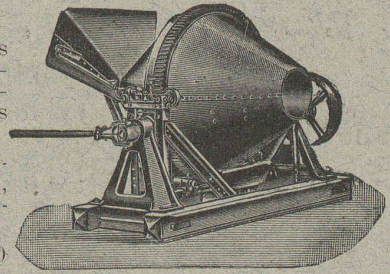
4550-2

**VENTE  
et  
LOCATION  
de :**

**Machines pour la construction.** Bétonnières américaines système « Smith ». — Concasseurs pour faire le gravier et le sable. — Dragues. — Treuils à vapeur et à l'électricité. — Locomobiles disponibles de 6 à 50 chevaux.

**Matériel d'entrepreneurs.** Voies transportables. — Vagonnets, aiguilles, plaques tournantes, roues, essieux montés et coussinets dans tous les types désirables.

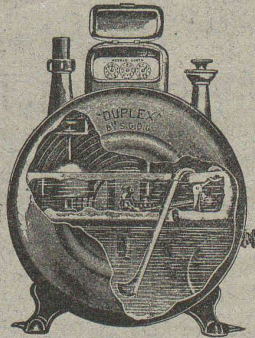
**Locomotives** d'entrepreneurs disponibles, de 600, 750 et 1000 millimètres d'écartement.



## ETERNIT

très favorable pour revêtements de plafonds et parois lambrissages ou simples panneaux de lambrissage étant inaltérable et bon marché, rétractaire à la chaleur, au froid et à l'humidité

Société Suisse des  
**USINES ETERNIT S. A.**  
Niederrurnen (Glaris)



COMPAGNIE POUR LA  
**FABRICATION des COMPTEURS  
et MATÉRIEL d'USINES à GAZ**

Ancienne Maison  
A<sup>d</sup>e Stry, Lizars & C<sup>ie</sup>, Genève

### Compteurs Duplex

Nouveau compteur à mesure invariable et à volant équilibré. 5035

**COMPTEURS SECS  
APPAREILS POUR USINES A GAZ  
CONSTRUCTION  
d'USINES à GAZ COMPLÈTES**



## RENFER & C<sup>o</sup>, S. A.

Boujean & Bienne.

4793 - 1

SCIERIES, PARQUETERIE, USINE D'INJECTION

**POTEAUX injectés  
pour Conduites électriques.**

## Les Hoirs de F. de CROUSAZ

Fabrique de Produits réfractaires.

**COUR, sous LAUSANNE**

5002

Cornues et pièces spéciales pour générateurs à gaz.

Fours pour pâtisseries et boulangers.

Voûtes pour boîtes à feu de locomotives. — Cubilots, fournaies.

Garnitures de toutes formes et dimensions. — Dalles, briques, planelles.

Ciment volcanique réfractaire Winkelmann.

## ATELIERS

DE

### Constructions Mécaniques

de VEVEY (Suisse)

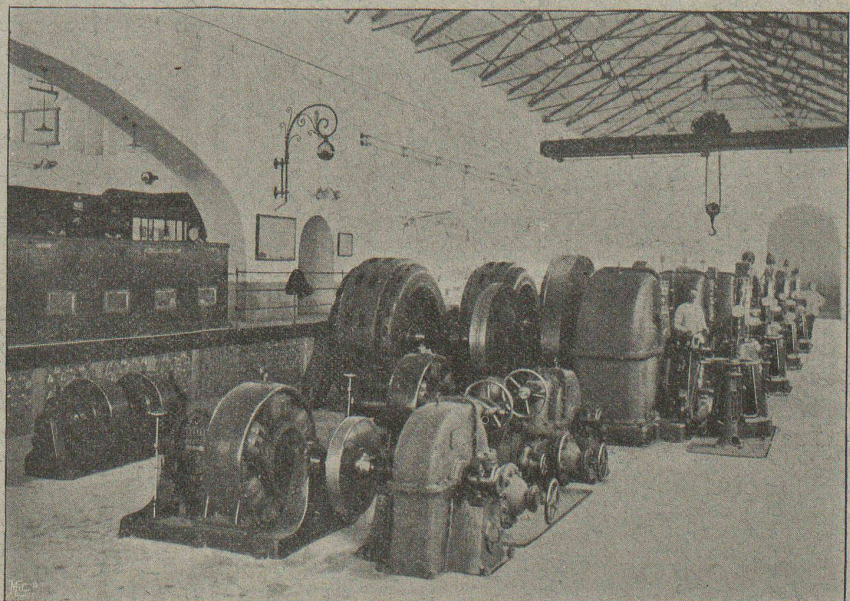
TURBINES & RÉGULATEURS

Fonderies de Fer et de Bronze.

PONTS & CHARPENTES

CHAUDRONNERIE  
TUYAUTERIE

GAZOMÈTRES



SOCIÉTÉ ROMANDE D'ÉLECTRICITÉ. — Usine hydro-électrique d'Aigle.



## Librairie F. Rouge & C<sup>ie</sup>, Lausanne

4, Rue Haldimand, 4.

### En souscription :

H. BAUDIN, architecte. **Villas et Maisons de campagne.** Un fort volume in-4<sup>o</sup>, 20 fr.

### RAPPEL

H. BAUDIN. **Les constructions scolaires en Suisse.** Un fort volume in-quarto, 568 pages, 32 fr.

### Dernières nouveautés :

EMILE BOREL, prof. **Eléments de la théorie des probabilités.** In vol. in-octavo, 6 fr.

DE BAILLEHACKE. **Unités électriques,** 6 fr.

COUDURIER-BOURORI. **Manuel des directeurs et des contremaîtres de petites usines à gaz.** Relié, 7 fr. 25

H. HÆDER. **Les moteurs à gaz,** II<sup>e</sup> partie, 1 vol. avec atlas, 17 fr. 50

E. JOUGNET. **Lectures de mécanique,** 2 vol., 17 fr. 50

V. SCHAFFERS. **La machine à influence,** 10 fr.

A. KRAFT. **Petit manuel d'architecture,** 2<sup>e</sup> édition, 4 fr. 50

LAGARDE & BATARDON. **Les sociétés commerciales.** Manuel pratique de législation et de comptabilité, 1 vol., 363 pages, 9 fr.

E. AUCAMUS & L. GALINE. **Tramways et Automobiles,** 2<sup>e</sup> édition revue et augmentée, relié cuir souple, 15 fr.

## Manuel d'Electrotechnique

**Etude des principes généraux et des machines électriques industrielles,**

par ADOLF THOMAELEN, ingénieur electricien.

Traduit sur la troisième édition allemande par BOY DE LA TOUR, ingénieur en chef des Services électriques de la Cie de Fives-Lille.

1 volume in-8<sup>o</sup>, contenant 338 figures dans le texte, prix relié, Fr. 20.—

### AVIATION

GRAFFIGNY, H. **Les Aéroplanes.** Historique, calcul et construction. Illustré, 4 fr.

ARMENGAUD. **Eléments d'aviation.** Illustré, 2 fr. 75

LELASSEUR & MARQUE **L'Aéroplane pour tous.** Illustré, 2 fr.

SAZERAC DE FORGE. **L'Homme s'envole.** Le passé, le présent et l'avenir de l'aviation. Illustré, 1 fr. 25

## Librairie F. Rouge & C<sup>ie</sup>

4, Rue Haldimand — LAUSANNE — 4, Rue Haldimand

**Méthodes techniques d'essais pour le contrôle de la marche des installations et spécialement des installations à vapeur,** à l'usage des laboratoires de construction de machines et des établissements d'enseignement technique, par J. Brand. Traduit de l'allemand par M. Desjuzeur. In-8, avec figures et planches, 20.—

TRAITÉ THÉORIQUE ET PRATIQUE DE LA

## Fabrication du Gaz

et de ses divers emplois, à l'usage des ingénieurs, directeurs et constructeurs d'usines à gaz, par E. BORIAS. 2<sup>e</sup> édition, 1908. 25 fr.

## Chemins de fer à crémaillère.

Tracé. Types de crémaillères. Systèmes Riggenbach, Abt, Strub, Leher, etc.

Matériel roulant, Traction électrique, Exploitation,

par A. LÉVY-LAMBERT.

2<sup>e</sup> édition revue et augmentée. In-8, avec figures. 15 fr.

TRAITÉ THÉORIQUE ET PRATIQUE

DES

## Machines dynamo-électriques

Par SILVANUS P. THOMPSON,

Directeur du Collège technique de Finsbury, à Londres.

Traduit et adapté de l'anglais sur la septième édition par E. BOISTEL, electricien, lauréat de la Société d'Encouragement pour l'Industrie nationale, Expert près les Cours et Tribunaux, Arbitre-rapporteur près le Tribunal de Commerce de la Seine, Expert en Douane.

Quatrième édition française.

### COURANTS ALTERNATIFS

1 volume in-8<sup>o</sup>, avec 572 figures dont 33 hors texte en couleurs, prix relié, Fr. 35.—

La construction en

## Ciment armé.

Applications générales. Théorie et systèmes divers,

par C. Berger et V. Guillaume.

Précédé d'un avertissement de E. Candlot. Préface de A. Considère. Deuxième édition complètement remaniée et considérablement augmentée.

Grand in-8<sup>o</sup> de X. 1140 pages avec 603 figures et atlas in-4<sup>o</sup> de 67 planches doubles, Fr. 50

## Université de Lausanne. -- Ecole d'Ingénieurs.

L'école comprend les divisions du génie civil, de mécanique, d'électricité et de chimie.

La durée des études est de sept semestres. Il est annexé à l'école un cours préparatoire d'une année, destiné aux candidats immatriculables à l'Université et qui ne possèdent pas les connaissances spéciales nécessaires pour l'admission en première année.

Le programme détaillé renfermant les conditions d'admission, le programme des cours et le règlement des études est envoyé franco sur demande adressée à la Direction.



## Société Anonyme Weimar

pour la

### Construction d'Appareils, à Weimar.

Appareils de désinfection stables et transportables pour tous buts.  
Pompes Vacuum pour la Vidange des fosses.  
Balayeuses, voitures d'arrosage public.  
Véhicules pour le transport du limon et des gadoues.  
Matériel de toute solidité, techniquement parfait et éprouvé pratiquement.

### Société Westphalienne pour la vente des Appareils, à Hagen.

#### Dérivateur de vapeur marque « Kreuzstrom ».

pour installations industrielles à vapeur de tous genres et chauffages centraux, ne possède pas de parties mobiles et fonctionne admirablement ! N'est pas un condensateur et permet ainsi de réaliser une grande économie de vapeur.

Soupape-indicateur de niveau avec dispositif permettant une pose facile du tube.

### David Grove, ingénieur de la Cour royale

CHARLOTTENBOURG

Projets pour l'exploitation et la destruction de cadavres et déchets d'animaux de tous genres et fourniture des appareils y relatifs.

Etuyes Vacuum. 4831

Appareils de séchage pour tous produits.  
Cheminées brevetées et hausses d'aération, sans rivales.

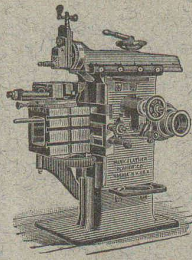
Représentant général pour la Suisse et l'Italie :

### J. J. AEPPLI-STOCKER, Ingénieur

Fraumünsterstrasse, 12, Zurich.

Diplôme et Médaille, Exposition internationale Milan 1906.

Prix-Courant et Prospectus à disposition.



## J. Lambercier & Co, Genève

\* Fabrique d'Huiles et Graisses industrielles. \*  
SPÉCIALITÉ DE 239

### Fournitures pour Usines

\*\* Organes de transmissions. \*\*  
Arbres, Paliers, Courroies, Graisseurs, etc.  
MACHINES, OUTILS AMÉRICAINS & AUTRES

### TRAVAUX D'ASPHALTAGE

et applications diverses de matières asphaltiques. 5141

ISOLANTS — Couvertures légères. — ISOLANTS

Planelles en asphalte comprimée, résistantes à 335 kgs par cm<sup>2</sup>.

## H. LAVANCHY & FILS, Vevey

POUTRELLES CIMENT ARMÉ, Système O. Lavanchy.

FABRIQUES DE PARQUETS. Menuiserie et Scierie mécanique.

### STUBER & Co

SCHUPFEN (Canton de BERNE, Suisse). Téléphone.

Parquets des plus simples aux plus riches. Parquets s<sup>r</sup> bitume

Fabrique de fenêtres. — Usines hydrauliques et à vapeur. 3865

GERBER-BEAUJEU, représentant.

Téléphone 1965. Le Mont-Rose, route de Montoie, Lausanne. Téléphone 1965.

### BLIND & Co

Fabrique de fenêtres et menuiserie mécanique  
OBERRIEDEN-ZURICH

se recommandent pour l'exécution de tous les travaux de vitrerie et de menuiserie. — Très grande capacité productive.

4756 Références de premier ordre. (Zà 1431 g)

# Société pour la vente des Chaux et Ciments

DE LA SUISSE ROMANDE (G. P. B.)

LAUSANNE

Puissance de production en ciments, chaux et plâtres, 15,000 wagons de 10 tonnes.

Comprend les

**Usines de Grandchamp et de Roche.**

**Usines de la Paudèze.**

**Usines de Baulmes et de Vouvry.**

**Ciment Portland artificiel.**

**Ciment naturel. — Ciment prompt.**

**Ciments mixtes (Paudézite, Rochîte).**

**Chaux lourdes, mi-lourdes et légères.**


BUREAU DE VENTE POUR LA SUISSE FRANÇAISE (Neuchâtel excepté)

des Chaux hydrauliques et Ciments des Usines neuchâteloises.



# ATELIERS DE CONSTRUCTION OERLIKON

OERLIKON PRÈS ZÜRICH



## Moteurs Electriques

de toutes grandeurs et pour tous les genres de courant.

Moteurs spéciaux pour appareils de levage.

Moteurs à carcasse étanche. 4230

Moteurs mono- et triphasés à vitesse variable.

Téléphone 1771 RENSEIGNEMENTS ET DEVIS : Téléphone 1771  
à LAUSANNE, Gare Lausanne-Ouchy.



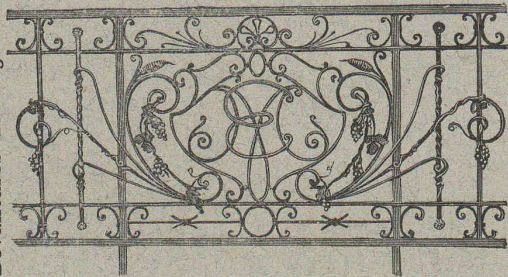
**H. ROD & C<sup>ie</sup>**  
RENENS  
FABRIQUE DE  
Tuyaux, Carrelages et Briques  
en ciment. 4947  
Téléphone 1350

**A. JUCKER**  
Succ<sup>e</sup> de  
Jucker - Wegmann  
Papiers en gros

Zurich 4602

Spécialité de papiers  
et toile à dessin et à  
calquer, des meilleu-  
res qualités, en rou-  
leaux et feuilles.

Téléphone 24.  
Vitrages et  
Devantures de magasin.



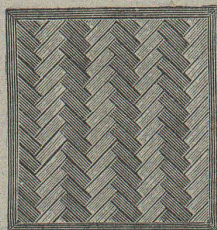
Escaliers en fer.  
Marquises et Vérandas.  
ÉTUDE - DEVIS 4790

### Atelier de Serrurerie Mécanique

LAUSANNE \* **H. RAPIN** \* 8, Maupas

Entreprise générale de toute la Serrurerie en bâtiment et fer forgé.

FABRIQUES RÉUNIES  
de Xylolith et d'Acide carbonique. S. A.  
à WILDEGG (Canton d'Argovie).



Brevet + N° 9080.



Vissé sur faux ou vieux plancher, rendu posé au bain de mortier de silicate de soude sur béton en ciment Portland, ou béton en scorie, selon tous les dessins : carré, octogones, etc., en quatre couleurs et en forme de fougères (bâtons rompus).

Xylolith incombustible, chaud : Bois de pierre, insonore, durable.

Echantillons, prospectus, albums et certificats  
gratuits et franco sur demande. 4850

Seulement en Suisse environ 200,000 m<sup>2</sup> de parquets et environ 10,000 marches d'escalier ont été posés jusqu'ici.



"AQUILAS"  
Lampes à acétylène pour Mines et Galeries

Plusieurs milliers en usage 5127  
en Italie, France, Espagne, Tunisie, Russie,  
Hongrie, Mexique, Autriche, Suisse, etc.

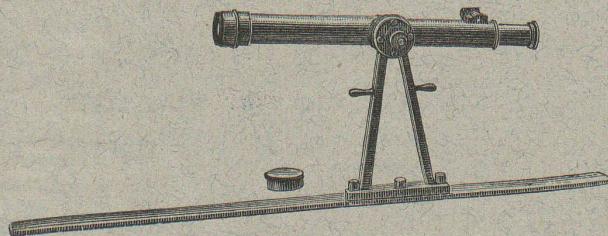
Fabrique F<sup>lli</sup> SANTINI  
FERRARA (Italie)

Lampes à Acétylène pour tous les usages.  
100 MODÈLES VARIÉS

Fabrique d'Instruments de Précision. S. A.

Bureaux et Ateliers, Place du Vallon.

Téléphone N° 308 - LAUSANNE - Téléphone N° 308



INSTRUMENTS DE HAUTE PRÉCISION  
Théodolites. - Niveaux. - Pieds de planchettes. - Alidades.

Fournitures diverses pour Ingénieurs,  
Géomètres, Entrepreneurs.

Grand choix d'appareils en magasin.

COMPAS D'AARAU

Rubans métriques en acier de tout premier choix.

Les réparations sont faites promptement  
et très soigneusement. 5112

Petite mécanique. — 0 — Divisions de précision



# Pour la fabrication de pierres factices

Farine, sable et grains artificiels dans toutes les couleurs.

Mélange prêt à l'emploi pour imitation de granit.

5124

## Grains de terrazzo pour la mosaïque et cubes de marbre.

**Herzogenbuchsée.**

**Peter Kramer**  
succ. de Ed. Wuehrich & C<sup>ie</sup>.

FABRIQUE D'ACCUMULATEURS D'OERLIKON

OERLIKON, près Zurich.

## ACCUMULATEURS

pour toutes applications.

5228

Bureau pour la Suisse romande :

**LAUSANNE, Chemin Vinet, 29.**

Société Céramique

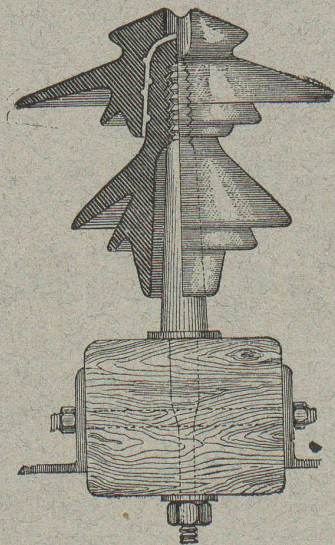
## RICHARD - GINORI

MILAN (ITALIE).

Capital L. 10,000,000 entièrement versé 5076

# ISOLATEURS

pour hautes et basses tensions en PORCELAINE DURE



en fer homogène pour Isolateurs.  
**SUPPORTS**

CATALOGUES gratuits sur demande.

Représentants généraux pour la Suisse :

**WERTHEMANN, BOTTY & C<sup>o</sup>, BALE**



# Aciers Américains

véritables

**fondus au creuset,**

pour OUTILS de toutes sortes.

Qualités supérieures garanties.

Disques à fraiser, forgés et doublement recuits.

Acier d'argent (Acier fondu, étiré et poli).

Acier poli comprimé, pour transmissions, etc., etc.

Grand choix chez les seuls représentants pour la Suisse :

## Affolter, Christen & Cie BALE

FERS ET ACIERS EN GROS 5089

Demandez nos Prix-Courants, s. v. p.

USINES DU VALLON

CONSTRUCTIONS MÉCANIQUES ET MÉTALLIQUES

**J. Duvillard, à Lausanne.**

Fonderies de fer et de bronze. Ascenseurs, Monte-charges et appareils de levage. Turbines, roues et presses hydrauliques. Pompes pour haute pression. Presses à briques. Machines à battre, pressoirs et treuils. Tuyaux et réservoirs en tôle. Colonnes en fonte. 273

## A. ARNAUDEAU

Métreur-vérificateur.

Professeur de stéréotomie au Technicum et à l'École de Métiers.

AVANT-MÈTRES — DEVIS ESTIMATIFS ET A FORFAIT

**MÉMOIRES — ATTACHEMENTS — SITUATIONS**

CONSULTATIONS TECHNIQUES

SURVEILLANCE DE TRAVAUX

Rédaction de cahiers de charges, marchés, conventions, etc.

**EXPERTISES — ARBITRAGES** 5022

12, Rue de la Croix-d'Or,

GENÈVE





Société Universelle d'Explosifs et de Produits chimiques  
(Usine à Jussy, près Genève).

## EXPLOSIF DE SURETÉ **CHEDDITE**

Qualités diverses pour tous travaux dans la roche.

**Capsules-détonateurs - Mèches à mine  
PINCES**

Lampes de mineurs. — Cornettes d'alarmes.

**ACIER** pour mèches.

5040

Vente générale pour la Suisse par :

# ROBERT AEBI & C<sup>o</sup>, Zurich V

## CHARPENTES EN FER

MAISON FONDÉE EN 1826  
SERRURERIE DU BATIMENT

TELEPHONE

Suspensions  
POUR  
**ÉLECTRICITÉ**  
GAZ et  
**PÉTROLE**

CHENETS,  
LANDIERS  
APPLIQUES

Jardins d'hiver  
Serres  
Vérandahs

DESSINS  
DEVIS  
DEMANDER

CONSTRUCTIONS METALLIQUES  
ANNÉE ET FERRONNERIE D'ART  
DE NYON  
C<sup>o</sup> L. CHERPIT

FORGE  
MOTRICE

Téléphone

Adresse télégraphique:  
FERRONNERIE NYON

4819

Paris 1897 : Méd. vermeil.  
Yverdon 1894 : Méd. argent.  
Genève 1896 : Méd. argent.  
Vevey 1904 : Méd. argent.

Bow-Windows — Marquises.  
PORTAILS — BALCONS

## Atelier Mécanique de Menuiserie JACCOUD-HURNI

LAUSANNE, Clos Ouest, route de Morges — Téléphone 2067.

**SUPPRESSION DES SEUILS — BREVET 50 116**

Cet appareil, par sa simplicité et la modicité de son prix, est invité à progresser rapidement, car il supprime les fort nombreux inconvénients du seuil actuel. Ce nouvel appareil ferme hermétiquement toute porte et évite ainsi les jours, courants d'air, etc., qui se produisent avec les seuils, carrés ou à dos d'âne, employés actuellement. Par le même procédé suppression des bourrelets.

## VITRAUX D'ART de tous styles.

### DREVARD & WAVRE

ARTISTES PEINTRES-VERRIERS SPÉCIALISTES  
Avenue d'Ouchy, 11, Villa Le Closelet, Lausanne (Suisse).

VITRAUX POUR VILLAS, BOW-WINDOW, SALLES A MANGER  
VERRES ET GLACES. SPÉCIALITÉ DE MONTAGE SUR CUIVRE  
Décoration sur Opaline. — Restauration de Vitraux. 4986  
Prix modérés. — Téléphone 1346.

## MENUISERIE D'ART et de bâtiment

J. CHAUVY & C<sup>ie</sup>

### A. GOLAY, successeur

Maison fondée en 1830.

8, Maupas LAUSANNE Maupas, 8

TELEPHONE 781 4804

# EMBRAYAGE BENN

Breveté dans tous les pays industriels et reconnu partout comme étant le plus simple et le meilleur Embrayage à friction.

Sans segments en bois. Aucune partie saillante. Complètement fermé.

Installations de

## TRANSMISSIONS

POUR TOUTES LES BRANCHES DE L'INDUSTRIE

Société des USINES de LOUIS de ROLL

USINE DE CLUS

