

**Zeitschrift:** Bulletin technique de la Suisse romande  
**Band:** 35 (1909)  
**Heft:** 8

## Werbung

### Nutzungsbedingungen

Die ETH-Bibliothek ist die Anbieterin der digitalisierten Zeitschriften. Sie besitzt keine Urheberrechte an den Zeitschriften und ist nicht verantwortlich für deren Inhalte. Die Rechte liegen in der Regel bei den Herausgebern beziehungsweise den externen Rechteinhabern. [Siehe Rechtliche Hinweise.](#)

### Conditions d'utilisation

L'ETH Library est le fournisseur des revues numérisées. Elle ne détient aucun droit d'auteur sur les revues et n'est pas responsable de leur contenu. En règle générale, les droits sont détenus par les éditeurs ou les détenteurs de droits externes. [Voir Informations légales.](#)

### Terms of use

The ETH Library is the provider of the digitised journals. It does not own any copyrights to the journals and is not responsible for their content. The rights usually lie with the publishers or the external rights holders. [See Legal notice.](#)

**Download PDF:** 19.11.2024

**ETH-Bibliothek Zürich, E-Periodica, <https://www.e-periodica.ch>**



# Fabrique de pierre artificielle C. BERNASCONI, Berne.

Fabrique et bureau Muesmattstrasse 30-34 Längasse. — Téléphone 2572.

## Imitation de pierre naturelle en tous genres

**Spécialité :** Escaliers droits et tournants en imitation de granit ou de grès de Bulle, etc.

SCULPTURES — TERRAZZO — MOSAÏQUE 4598

Collection d'échantillons en grandeur naturelle à la gare Lausanne-Echallens. — Echantillons sur demande franco domicile.

Représentant pour les cantons de Vaud, Valais et Genève :

**M. Eugène Merçay, avenue de France, 10, Lausanne.**

Fabrique lausannoise d'appareils de chauffage.

## G. WEBER, constructeur

ROUTE de MORGES, PETIT-PRÉLAZ  
LAUSANNE 4812

### CHAUFFAGES CENTRAUX

à eau chaude et vapeur à basse pression.

CHAUFFAGES CENTRAUX LOCAUX (localisés à un seul appartement).

Installations complètes de cuisines d'hôtels  
donnant une grande économie de combustibles.

Séchoirs, Bains, Buanderie perfectionnée, Brevet + 11466

CALORIFÈRES UNIVERSELS

Etudes techniques et devis sur demande.

## CONCOURS

Le Service du Gaz de la Commune de Lausanne met au concours la construction de silos ou magasins à charbons d'une contenance de 8000 tonnes.

Ce concours fera l'objet de deux soumissions distinctes, à savoir :

1° Une pour le bâtiment en béton armé, rendu couvert ;

2° Une pour toute la partie mécanique des transporteurs et accessoires.

Les offres de maisons qui prouveront qu'elles ont exécuté des constructions en béton du même genre ou des transporteurs mécaniques dont le bon fonctionnement et la durée ont été démontrés et peuvent être constatés seront seules prises en considération.

Les concurrents pourront prendre connaissance des conditions, plans et cahiers des charges, au Service du Gaz, rue du Pré, 25, bureau N° 13, dès le 21 avril 1909.

Les offres seront reçues jusqu'au 20 mai 1909, à 4 heures du soir.

Lausanne, le 14 avril 1909.

H. 32259 L.

Direction des Services Industriels.

## Mise au concours.

Les travaux de gypserie et peinture pour le nouvel Hôtel des Postes de La Chaux-de-Fonds sont mis au concours.

Les plans et cahiers des charges sont déposés au bureau de MM. Lambelet & Boillot, architectes, chantier de la poste, à La Chaux-de-Fonds, où les entrepreneurs peuvent en prendre connaissance et se procurer les formulaires de soumission.

Les offres doivent être adressées à la Direction soussignée d'ici au 30 avril inclusivement, sous pli cacheté, affranchi et portant la suscription : « Offre pour l'Hôtel des Postes de La Chaux-de-Fonds ».

Berne, le 17 avril 1909.

H. 3086 Y.

Direction des constructions fédérales.

## MISE au CONCOURS de TRAVAUX

La Direction du 1<sup>er</sup> arrondissement des Chemins de fer fédéraux, à Lausanne, ouvre un concours pour la fourniture et le montage de la partie métallique de la marquise sur le quai I de la gare de St-Maurice. — Poids, environ 68 tonnes.

Les plans et les cahiers des charges relatifs à ces travaux peuvent être consultés au bureau central de la voie, N° 60, à la Razude, à Lausanne, où l'on peut aussi se procurer les formulaires de soumission.

Les plans seront adressés contre remboursement de Fr. 5 aux constructeurs qui en feront la demande.

Les soumissions, portant la suscription : « Marquise de St-Maurice », devront parvenir à la Direction soussignée le 2 mai 1909 au plus tard.

E. 641 L

Lausanne, le 13 avril 1909.

Direction du 1<sup>er</sup> arrondissement des Chemins de fer fédéraux.

## Machines à vendre.

Ensuite de cessation de commerce, sont à vendre :

1 grande scie à ruban, 1 scie alternative, 4 petites scies circulaires, 1 raboteuse, 1 dégauchisseuse, 1 tenonneuse, 1 cloueuse, 2 affûteuses automatiques, matériel et outillage pour l'entretien des lames de scie. Le tout ayant peu servi et étant en parfait état. Conditions très avantageuses.

S'adresser à M. Aloys Egger, à Fribourg, qui donnera, par retour du courrier, l'indication détaillée des machines avec prix et conditions.

H. 1281 F.

## Emulsion Wunner au Bitume



4521

rend le mortier de ciment imperméable.

Référence de douze années.

Représentant unique en Suisse :

**F. ECKERT & C<sup>ie</sup>**

ZURICH I, Bahnhofstrasse 73 a, ZURICH I

TÉLÉPH. 7175 CATALOGUES GRATUITS TÉLÉGR. BITUMEN

MÉFIEZ-VOUS DES IMITATIONS.

## J. WALSER & Co

ENTREPRISE DE CONSTRUCTIONS  
WINTERTHUR

(Maison fondée en 1880).

SPÉCIALITÉS : 4722

Cheminées d'usines et de Chauffage.

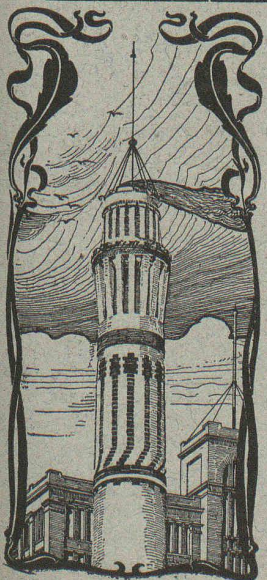
Maçonneries de Chaudières

de tous systèmes.

Construction de Fourneaux

pour tous les services industriels.

Matériaux réfractaires en toutes qualités.





**Jeune ingénieur**  
 ayant une année de pratique, terrain et bureau (chemin de fer)  
**CHERCHE PLACE**  
 Suisse ou étranger.  
 Offres sous chiffre **M. c. 2754 Y.**, à **Haasenstein & Vogler, Berne.** (M. c. 2754 Y.)

**TECHNICIEN**  
 connaissant la petite mécanique et la fabrication des appareils de mesure,

**trouverait place stable**  
 dans fabrique d'appareils électriques. La préférence sera donnée à quelqu'un ayant déjà dirigé un atelier pendant quelques années.  
 Ecrire avec prétentions sous chiffre **H. 1428 M.**, à **Haasenstein & Vogler, Montreux.**

**TRADUCTIONS en toutes matières techniques**, anglais, allemand, italien, espagnol.  
**Paul JÆGER, St-Gall.**

**A VENDRE**  
**Groupe hydro-électrique.** Turbine 200 HP., 35 m. de pression, 420 tours, accouplée à 2 génératrices à courant alternatif, 3000 volts, 50 cycles, 22 ampères chacune. Le groupe peut fournir du courant monophasé ou biphasé.  
 Offres sous **H. 1739 F.**, à **Haasenstein & Vogler, Fribourg.**

On demande pour le bureau technique d'une maison de constructions métalliques de la Suisse romande un ingénieur ou technicien

bien au courant de la statique graphique et ayant déjà quelque pratique de la construction. Place stable. Entrée de suite.  
 Adresser les offres avec références et prétentions sous W, N° 5229, à la Société suisse d'Édition, rue Pépinet, 3, Lausanne.

**Goniomètre**  
 en excellent état, est à vendre pour **50 fr.**  
 S'adresser à **M. O. Blanc**, géomètre breveté, **Rasude C. F. F.**, Lausanne. H. 11618 L.

**CLICHÉS SADAG**  
**GENÈVE (Sécheron)**  
 Autotypie. — Zincogravure.  
 Chromotypographie.  
 REPRÉSENTANT :  
**J. PACHE, Pré-du-Marché, 20.**  
**LAUSANNE**



# POUR ENTREPRENEURS

**10 wagons lames de sapin blanc** de Suède belle qualité, **une seule largeur**, jusqu'à 6,40 mètres de long, bien travaillées, le mètre carré **Fr. 2.35** franco dans toute station suisse sur voie normale. **4758**  
 Renseignements sous B. R. S. au bureau de l'Indicateur Vaudois, Lausanne.

**Librairie F. ROUGE & Cie**  
**LAUSANNE — 4, Rue Haldimand, 4 — LAUSANNE**

**ARTISTIC-BIBLIOTHÈQUE en COULEURS**  
 Publiée sous la direction de M. HENRI ROUJON, Secrétaire perpétuel de l'Académie des Beaux-Arts.

## LES PEINTRES ILLUSTRES

DE TOUS LES TEMPS ET DE TOUS LES PAYS

Cette Collection se composera de 24 volumes dans un joli cartonnage, pour le prix de Fr. 46.80. Les souscripteurs recevront une Bibliothèque-prime en noyer, qui sera envoyée dès réception de la souscription, avec les volumes parus. Les souscripteurs ont également droit à une magnifique gravure en couleurs, à encadrer : **Le Benedicite**, de CHARDIN.

*Le premier volume est envoyé à l'examen.*

- COUDURIER. Manuel des directeurs et contremaîtres de petites usines à gaz**, br. 6 fr., rel. 7 fr. 25
- PACORET E. Calcul et construction des appareils de levage.** Treuils et ponts roulants. Broché, 2 fr. 50  
 Cartonné, 3 fr.
- HAEDER, H. Les moteurs à gaz.** Etudes de projets, construction et conduite des moteurs à explosion. 2<sup>e</sup> partie. In-8°, avec atlas, 17 fr. 50
- SIMON, P. Tableaux graphiques des valeurs relatives des divisions de la circonférence** dans le système centésimal et le système sexagésimal, 2 fr. 75

**Schweizerischer Bau Kalender 1909**, 5 fr.  
**Schweizerischer Ingenieur Kalender 1909**, 5 fr.

**LOUIS ZWAHLEN**  
 CONSTRUCTIONS EN FER  
 LAUSANNE MALLEY

**PARATONNERRES**

INSTALLATIONS COMPLÈTES & FORFAIT  
 ETUDES & VÉRIFICATIONS  
 par INGÉNIEUR-CONSTRUCTEUR

**ETERNIT**

Société Suisse  
**DES USINES ETERNIT**  
 à Niederurnen (Glaris)

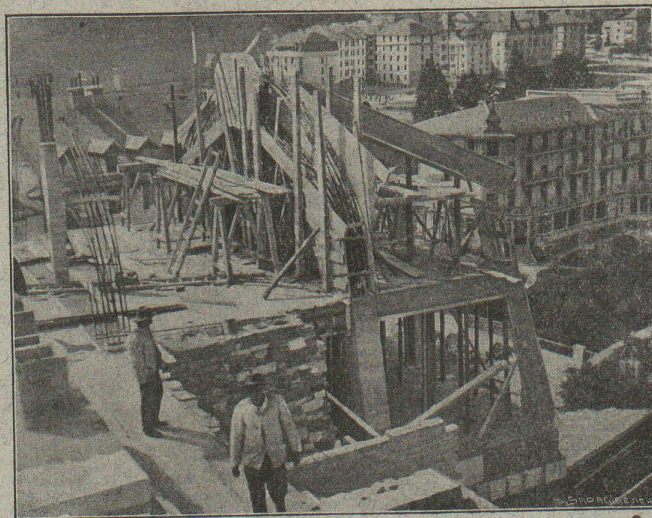
**Fabrique de Machines, Fribourg**  
**S. A.**

**CHAUFFAGE CENTRAL**  
 des meilleurs systèmes.

**Buanderies** **Séchoirs**  
 ET

**Installations de Bains.**

Premières références.



BÉTON ARMÉ DANS TOUTES SES APPLICTIONS

**BÉTON ARMÉ F. Brazzola**

Bureau central d'études : Lausanne, Avenue Ruchonnet, 9,

**A. PARIS & L. BERTHOD, Ingénieurs**

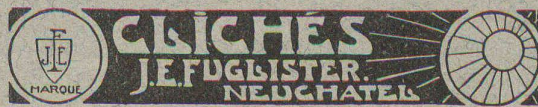


### ARCHITECTE

Jeune homme, bon dessinateur, cherche place de suite, de préférence chez architecte de la Suisse française.  
Adresser offres sous T. B. A. à l'Indicateur Vaudois, 3, rue Pépinet, Lausanne.

A vendre un **Didot - Bottin Etranger**, de 1908, au prix réduit de **SIX FRANCS**  
S'adresser à l'Indicateur Vaudois, rue Pépinet, 3, à Lausanne

Employé capable, connaissant l'allemand et le français, cherche place chez ingénieur ou architecte.  
Adresser offres sous G. C., à l'Indicateur Vaudois, 3, rue Pépinet, Lausanne.



4945 - 3

SOCIÉTÉ ANONYME DES ATELIERS DE CONSTRUCTIONS MÉCANIQUES DE

# ESCHER WYSS & C<sup>ie</sup>

Fondés en 1805. — ZÜRICH (Suisse) et RAVENSBURG (Wurtemberg). — Fondés en 1805.  
Exposition universelle de Paris 1900: Quatre Grands Prix et Deux Médailles d'Or.

## TURBINES

Systèmes Girard, Francis, Jonval. Turbines coniques simples et doubles à axe horizontal ou vertical. Turbines multiples brevetées à axe vertical pour nombre de tours élevés et accouplement direct à la dynamo. Turbines à haute pression.

Régulateurs de précision, à pression hydraulique ou d'huile.

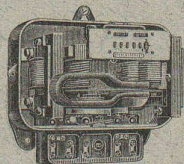
Pompes à piston, de toute capacité et pour toute hauteur de refoulement.

3746

### Autres spécialités:

Machines à vapeur horizontales ou verticales. Turbines à vapeur. Chaudières à vapeur et travaux de chaudronnerie en tous genres. Pompes à vapeur. Machines à glace et à froid. Compresseurs à air. Bateaux à va-

peur et machines marines. Bateaux à naphte. Bateaux en aluminium. Canots à moteur à vapeur. Transmissions et transports de force. Machines pour la fabrication du papier et du carton. Installations complètes pour la fabrication de la pâte de bois. Machines à polir et à canneler.



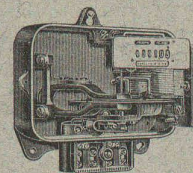
Compteur pour courant alternatif triphasé.

# LANDIS & GYR, Zug

Maison fondée en 1896.

## Compteurs d'Electricité.

Construction simple et solide. - Exécution soignée.



Compteur pour courant alternatif monophasé.

## SOCIÉTÉ ANONYME D'ENTREPRISES ET DE CONSTRUCTIONS

### NEUCHÂTEL

Bureau: Coq-d'Inde, 24.  
Téléphone N° 756.

Adresse télégraphique:

ENTREPRISES, NEUCHÂTEL

### NEUCHÂTEL et LAUSANNE

Entreprises de Travaux publics.

### LAUSANNE

Bureau et Magasin: Avenue Ruchonnet.  
Téléphone N° 2235.

Adresse télégraphique:

ENTREPRISES, LAUSANNE

### BÉTON ARMÉ

Bâtiments, fabriques, réservoirs, ponts, etc.

### SPECIALITÉ DE CARRELAGES EN TOUS GENRES (Fourniture et pose). — EXPOSITION PERMANENTE

Produits des Fabriques RANSBACH, HEMIXEN, APPIANI, RAGONITZ, etc. — Appareils sanitaires anglais de la Maison TWYFORDS

Pavages et asphaltages en tous genres. Concessionnaires de la Asphalt Paving C<sup>ie</sup> Ltd.

Roc et pierre de taille jaune d'Hauterive, carrières de la Société.

(4961)

Bureau technique. — Plans et devis à disposition sur demande.

## Matériaux isolants de tout genre pr Constructions

CARTONS BITUMÉS — PAPIERS pour COUVERTURE  
VÉRITABLE CIMENT LIGNEUX de qualité supérieure.  
Marque: C. Schmidt & Cie, Hirschberg. 5169

CARTON FEUTRE ISOLANT — CARBOLINÉUM, etc.  
Tous les matériaux pour la Couverture en Ciment ligneux.

Meynadier & C<sup>ie</sup>, Zurich V

## RENFER & C<sup>o</sup>, S. A. Boujean & Bienne.

4793 - 1

SCIÉRIES, PARQUETERIE, USINE D'INJECTION

## POTEAUX injectés pour Conduites électriques.

## TERRAZZO et POUDRE

en tous grains et couleurs.

G. HOSTETTLER, fabrique de terrazzo

BERNE

## Daniel PERRET, Appareilleur

Avenue Béthusy. LAUSANNE Avenue Béthusy.

Installateur des Eaux de Cossonay, Ballaigues, Vallorbe, Vaulion, Echallens, Bremblens, Leysin, etc.

Spécialité de canalisations à haute pression. Chauffages de serres, chambres de bains et buanderies. Installations pour eau et gaz. Appareils sanitaires de tous systèmes. Serrurerie en tout genre. — Etudes et devis sur demande.

347



Nous fabriquons et réparons

# Compteurs à gaz Compteurs à eau

Gasmesser-Fabrik Luzern  
Elster & Cie.

4521

## ATELIERS DE TÉLÉGRAPHES G. HASLER, à BERNE (Suisse).

FONDÉS EN 1852

Appareils télégraphiques et téléphoniques.

Types spéciaux pour installations à courant fort.

SONNERIES ÉLECTRIQUES

Instruments météorologiques enregistreurs pour Observatoires.

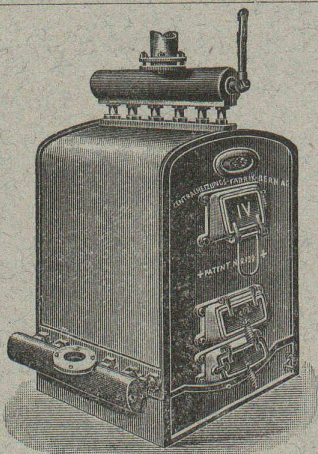
Enregistreurs à distance des niveaux d'eau.

Limnigraphes, Chronographes, etc.

Indicateurs - enregistreurs de vitesse pour locomotives.

Appareils divers pour chemins de fer.

MONTEURS EXPÉRIMENTÉS 209



Installations  
5131 DE  
**CHAUFFAGES CENTRAUX**  
de tous systèmes  
ET DE  
**Services d'eau chaude**

Bains. Buanderies.

Séchoirs.

Brevet Suisse  
N° 21,928.

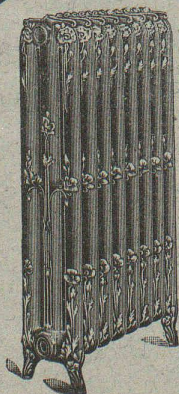
**FABRIQUE de CHAUFFAGE CENTRAL BERNE S.A.**  
Ancienne Maison J. RUEFF  
**OSTERMUNDIGEN**

Appareils

de Désinfection  
et de Stérilisation.

Prospectus et devis sur demande

Fabrication des CHAUDIÈRES  
et RADIATEURS  
dans nos propres usines.



## GUSTAV KUNTZE, Röhrenwerke GÖPPINGEN, Württemberg.

Rivés et brasés ou soudés en fer forgé



avec tous les joints

pour conduites de turbines, d'eau, de vapeur, de condensations,  
installations hydrauliques. 5216

## SOCIÉTÉ GENEVOISE

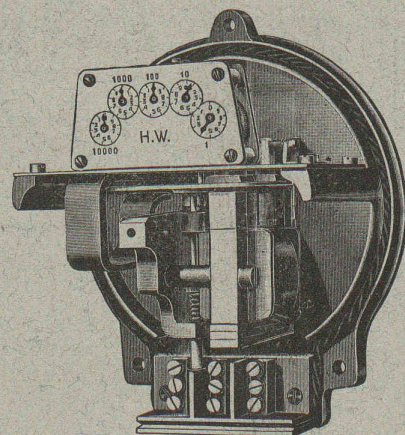
POUR LA

Construction d'Instruments de Physique et de Mécanique

GENÈVE

### COMPTEURS D'ÉNERGIE ÉLECTRIQUE

pour tout voltage  
ou ampérage pour  
courants alternatifs.



Compteurs à prix  
multiples,  
système Baumann,  
adoptés par la  
Commune de Lausanne.

Instruments de précision pour Ingénieurs et Architectes.

Machines à froid et à glace.

INSTALLATIONS FRIGORIFIQUES COMPLÈTES

Devis et Prospectus gratis.

4688

## Les PLANCHERS en **Bois Dur LIM**

sont, grâce à leur 5160

résistance extraordinaire à l'usure,  
les plus préférables  
pour locaux fort fréquentés.

Fabrique de Parquets et de Chalets  
**INTERLAKEN**



Installations de **drainage**, éventuellement avec désinfection automatique, pour usages domestiques et industriels.

Installations de **clarification** des fèces.

Installations de **purification** d'eau potable pour maisons isolées, localités ou industries.

Projets d'**installations sanitaires** modernes pour hôtels, villas, établissements, hôpitaux, installations industrielles, etc.

**Surveillance de travaux.**

**Expertises et rapports.**

Contrôle de règlement de compte.

*Pas de maison d'installation personnelle.*

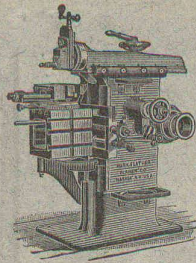
**J. J. Æppli - Stocker**

**Ingénieur**

**Fraumünsterstrasse, 12, ZURICH**

DIPLOME et MÉDAILLE : 4831

Exposition Internationale Milan 1906.



**J. Lambercier & C<sup>ie</sup>, Genève**

\* Fabrique d'Huiles et Graisses industrielles. \*  
SPÉCIALITÉ DE 239

**Fournitures pour Usines**

\*\* Organes de transmissions. \*\*  
Arbres, Paliers, Courroies, Graisseurs, etc.  
MACHINES, OUTILS AMÉRICAINS & AUTRES

**TRAVAUX D'ASPHALTAGE**

et applications diverses de matières asphaltiques. 5141

**ISOLANTS — Couvertures légères. — ISOLANTS**

Planelles en asphalte comprimée, résistantes à 335 k<sup>os</sup> par cm<sup>2</sup>.

**H. LAVANCHY & FILS, Vevey**

POUTRELLES CIMENT ARMÉ, Système O. Lavanchy.

**FABRIQUES DE PARQUETS. Menuiserie et Scierie mécanique.**

**STUBER & C<sup>ie</sup>**

SCHUPFEN (Canton de BERNE, Suisse). Téléphone.

Parquets des plus simples aux plus riches. Parquets s<sup>r</sup> bitume

Fabrique de fenêtres. — Usines hydrauliques et à vapeur. 3865

**GERBER BEAUJEU**, représentant.

Téléphone 1965. Le Mont-Rose, route de Montoie, Lausanne. Téléphone 1965.

**BLIND & C<sup>ie</sup>**

Fabrique de fenêtres et menuiserie mécanique

**OBERRIEDEN-ZURICH**

se recommandent pour l'exécution de tous les travaux de

vitrierie et de menuiserie. — Très grande capacité productive.

4756 Références de premier ordre. (Za 1131 g)

# Société pour la vente des Chaux et Ciments

DE LA SUISSE ROMANDE (G. P. B.)

**LAUSANNE**

**Puissance de production** en ciments, chaux et plâtres, 45,000 wagons de 40 tonnes.

*Comprend les*

**Usines de Grandchamp et de Roche.**

**Usines de la Paudèze.**

**Usines de Baulmes et de Vouvry.**

**Ciment Portland artificiel.**

**Ciment naturel. — Ciment prompt.**

**Ciments mixtes (Paudézite, Rochîte).**

**Chaux lourdes, mi-lourdes et légères.**

BUREAU DE VENTE POUR LA SUISSE FRANÇAISE (Neuchâtel excepté)

des Chaux hydrauliques et Ciments des Usines neuchâteloises.



# ATELIERS DE CONSTRUCTION OERLIKON

OERLIKON  
PRÈS ZÜRICH



## Moteurs Electriques

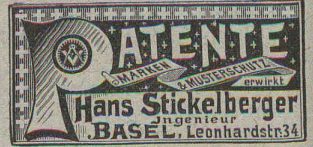
de toutes grandeurs et pour tous les genres de courant.

Moteurs spéciaux pour appareils de levage.

Moteurs à carcasse étanche. 4230.

Moteurs mono- et triphasés à vitesse variable.

Téléphone 1771 RENSEIGNEMENTS ET DEVIS : Téléphone 1774  
à LAUSANNE, Gare Lausanne-Ouchy.



**H. ROD & Cie**  
RENENS

FABRIQUE DE  
Tuyaux, Carrelages et Briques  
en ciment. 4947

Téléphone 1350

**A. JUCKER**

Successor de

Jucker - Wegmann

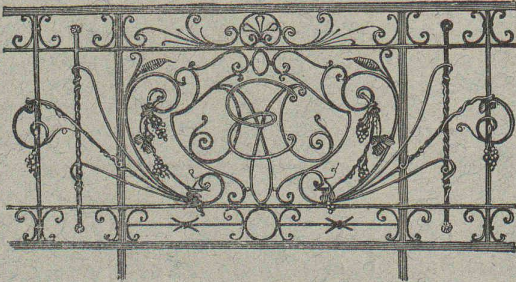
Papiers en gros

Zurich

4602

Spécialité de papiers  
et toile à dessin et à  
calquer, des meilleu-  
res qualités, en rou-  
leaux et feuilles.

Téléphone 24.  
Vitrages et  
Devantures de magasin.



Escaliers en fer.  
Marguises et Vérandas.  
ÉTUDE — DEVIS 4790

Atelier de **Serrurerie Mécanique**

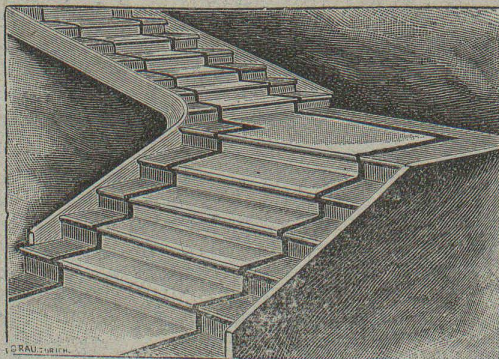
LAUSANNE \* **H. RAPIN** \* 8, Maupas

Entreprise générale de toute la Serrurerie en bâtiment et fer forgé.

FABRIQUES RÉUNIES

de Xylolith et d'Acide carbonique, S. A.  
à WILDEGG (Canton d'Argovie).

Brevet + N° 9080.



Brevet + N° 9080.

**MARCHES D'ESCALIER EN XYLOLITH**

pour le revêtement d'escaliers en fer, bois, molasse, ou béton  
tournants, molasse usée. 4850

Incombustibles, pas glissant et de grande durabilité et résistance.  
Couleurs unies ou avec forme de tapis coloré au centre.

Seulement en Suisse environ 10000 marches d'escalier,  
et environ 200,000 m<sup>2</sup> de parquets ont été posés jusqu'ici



**"AQUILAS"**,  
Lampes à acétylène pour Mines et Galeries

Plusieurs milliers en usage 5127  
en Italie, France, Espagne, Tunisie, Russie,  
Hongrie, Mexique, Autriche, Suisse, etc.

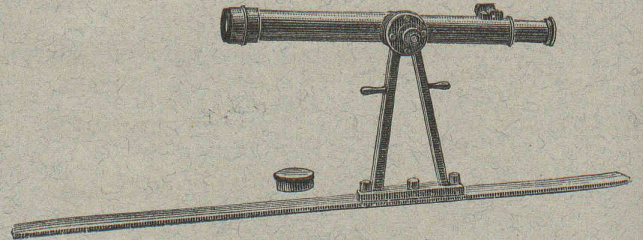
**Fabrique F<sup>li</sup> SANTINI**  
FERRARA (Italie)

Lampes à Acétylène pour tous les usages.  
100 MODELES VARIÉS

**Fabrique d'Instruments de Précision. S. A.**

Bureaux et Ateliers, Place du Vallon.

Téléphone N° 308 - LAUSANNE - Téléphone N° 308



**INSTRUMENTS DE HAUTE PRÉCISION**

Théodolites. - Niveaux. - Pieds de planchettes. - Alidades.

Fournitures diverses pour Ingénieurs,  
Géomètres, Entrepreneurs.

Grand choix d'appareils en magasin.  
COMPAS D'AARAU

Rubans métriques en acier de tout premier choix.

Les réparations sont faites promptement  
et très soigneusement. 5112

Petite mécanique. — 0 — Divisions de précision



# Pour la fabrication de pierres factices

Farine, sable et grains artificiels dans toutes les couleurs.

Mélange prêt à l'emploi pour imitation de granit.

5124

## Grains de terrazzo pour la mosaïque et cubes de marbre.

**Herzogenbuchsee.**

**Peter Kramer**  
succ. de Ed. Wuethrich & Cie.

FABRIQUE D'ACCUMULATEURS D'OERLIKON

OERLIKON, près Zurich.

## ACCUMULATEURS

pour toutes applications.

5228

Bureau pour la Suisse romande :

LAUSANNE, Chemin Vinet, 29.

Société Céramique

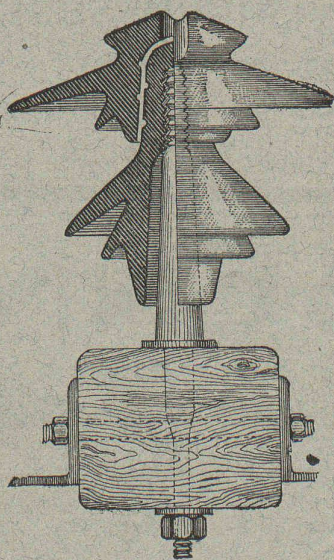
## RICHARD - GINORI

MILAN (ITALIE).

Capital L. 10,000,000 entièrement versé 5076

# ISOLATEURS

pour hautes et basses tensions en PORCELAINE DURE



SUPPORTS  
en fer homogène pour Isolateurs.

CATALOGUES gratuits sur demande.

Représentants généraux pour la Suisse :

WERTHEMANN, BOTTY & Co, BALE

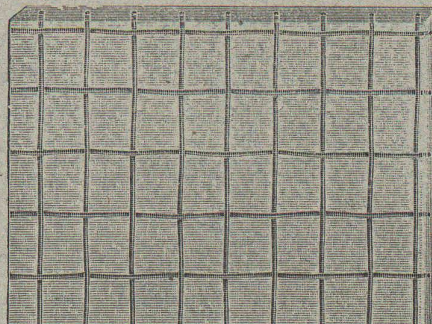
LE MEILLEUR

## VERRE ARMÉ

est, sans contredit, celui de

ST-GOBAIN

parce qu'il s'est partout montré réfractaire aux influences du feu (incendie), de la gelée, de la neige, de la glace et de la chaleur du soleil.



Les expertises officielles ont donné les meilleurs résultats au verre armé de St-Gobain.

Les expertises officielles ont donné les meilleurs résultats au verre armé de St-Gobain.

Meilleures références de la Suisse et de l'étranger sont à disposition elles sont relatives à l'emploi du verre armé de St-Gobain pour vestibule de gare de chemin de fer, fabriques, cours intérieures, etc., où il est aussi particulièrement estimé à cause de la couleur blanche. (5247)

### Dalles armées.

On les emploie à l'épaisseur de 15, 20, 25, 30, 35 mm., en unies et en quadrillées.

Les représentants :

RUPPERT, SINGER & Cie, ZURICH

Commerce de verre,

le livrent rapidement directement des usines et à bon marché et tiennent même pour petites commandes en verre armé pour toitures et en Dalles un choix bien assorti.

USINES DU VALLON

CONSTRUCTIONS MÉCANIQUES ET MÉTALLIQUES

J. Duvillard, à Lausanne.

Fonderies de fer et de bronze. Ascenseurs. Monte-charges et appareils de levage. Turbines, roues et presses hydrauliques. Pompes pour haute pression. Presses à briques. Machines à battre, pressoirs et treuils. Tuyaux et réservoirs en tôle. Colonnes en fonte. 273

## A. ARNAUDEAU

Métreur-vérificateur.

Professeur de stéréotomie au Technicum et à l'École de Métiers.

AVANT-MÈTRES — DEVIS ESTIMATIFS ET A FORFAIT

MÉMOIRES — ATTACHEMENTS — SITUATIONS

CONSULTATIONS TECHNIQUES

SURVEILLANCE DE TRAVAUX

Rédaction de cahiers de charges, marchés, conventions, etc.

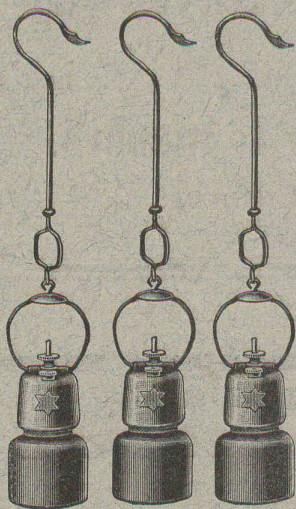
EXPERTISES — ARBITRAGES

5022

12, Rue de la Croix-d'Or,

GENÈVE





# LAMPE DE MINE A ACÉTYLÈNE

Déposée et brevetée.

« ÉTOILE »

Déposée et brevetée.

pour travaux de galeries, tunnels, etc.

**Lampe la plus simple et la plus robuste.**

Pas de soudure, les réservoirs à eau et à carbure étant chacun d'une seule pièce.

Réglage facile.

5040

GRAND STOCK

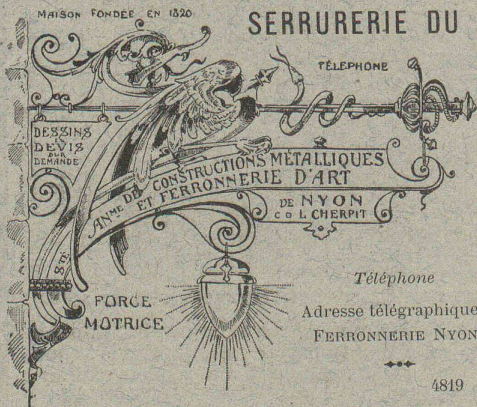
Prospectus et offres par l'agence générale pour la Suisse :

**Robert Aebi & C<sup>ie</sup>, Zurich V**

**Matériel Decauville. Machines. Outils.**

## CHARPENTES EN FER

SERRURERIE DU BATIMENT



Suspensions  
POUR  
ÉLECTRICITÉ  
GAZ et  
PÉTROLE

CHENETS,  
LANDIERS  
APPLIQUES

Jardins d'hiver  
Serres  
Véranda's

Bow-Windows — Marquises.  
PORTAILS — BALCONS

MAISON FONDÉE EN 1820  
DESSEINS  
DEVIS  
DE TRAVAUX  
AN. ME. DE  
CONSTRUCTIONS METALLIQUES  
ET FERRONNERIE D'ART  
DE NYON  
C<sup>o</sup> L. CHERMIT  
Paris 1897 : Méd. vermeil.  
Yverdon 1894 : Méd. argent.  
Genève 1896 : Méd. argent.  
Vevey 1901 : Méd. argent.

TELEPHONE  
Téléphone  
Adresse télégraphique :  
FERRONNERIE NYON  
4819

## Atelier Mécanique de Menuiserie

**JACCOUD-HURNI**

LAUSANNE, Clos Ouest, route de Morges — Téléphone 2067.

SUPPRESSION DES SEUILS — BREVET 50 416

Cet appareil, par sa simplicité et la modicité de son prix, est invité à progresser rapidement, car il supprime les fort nombreux inconvénients du seuil actuel. Ce nouvel appareil ferme hermétiquement toute porte et évite ainsi les jours, courants d'air, etc., qui se produisent avec les seuils, carrés ou à dos d'âne, employés actuellement. Par le même procédé suppression des bourrelets. 4822

## VITRAUX D'ART de tous styles.

**DREVARD & WAVRE**

ARTISTES PEINTRES-VERRIERS SPÉCIALISTES  
Avenue d'Ouchy, 11, Villa Le Closelet, Lausanne (Suisse).

VITRAUX POUR VILLAS, BOW-WINDOW, SALLES A MANGER  
VERRES ET GLACES. SPÉCIALITÉ DE MONTAGE SUR CUIVRE  
Décoration sur Opaline. — Restauration de Vitraux. 4986  
Prix modérés. Téléphone 1346.

## MENUISERIE D'ART et de bâtiment

J. CHAUVY & C<sup>ie</sup>

**A. GOLAY, successeur**

Maison fondée en 1830.

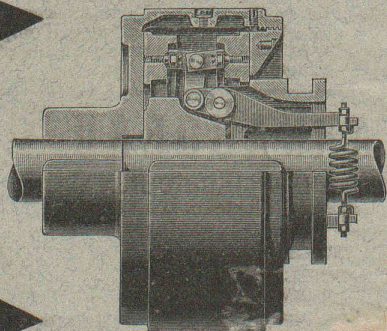
8, Maupas LAUSANNE Maupas, 8

TELEPHONE 781 4804

# EMBRAYAGE BENN

Breveté dans tous les pays industriels et reconnu partout comme étant le plus simple et le meilleur Embrayage à friction.

Sans segments en bois. Aucune partie saillante. Complètement fermé.



Installations de

## TRANSMISSIONS

POUR TOUTES LES BRANCHES DE L'INDUSTRIE

Société des USINES de LOUIS de ROLL

**USINE DE CLUS**