

**Zeitschrift:** Bulletin technique de la Suisse romande  
**Band:** 36 (1910)  
**Heft:** 10

## Werbung

### Nutzungsbedingungen

Die ETH-Bibliothek ist die Anbieterin der digitalisierten Zeitschriften. Sie besitzt keine Urheberrechte an den Zeitschriften und ist nicht verantwortlich für deren Inhalte. Die Rechte liegen in der Regel bei den Herausgebern beziehungsweise den externen Rechteinhabern. [Siehe Rechtliche Hinweise.](#)

### Conditions d'utilisation

L'ETH Library est le fournisseur des revues numérisées. Elle ne détient aucun droit d'auteur sur les revues et n'est pas responsable de leur contenu. En règle générale, les droits sont détenus par les éditeurs ou les détenteurs de droits externes. [Voir Informations légales.](#)

### Terms of use

The ETH Library is the provider of the digitised journals. It does not own any copyrights to the journals and is not responsible for their content. The rights usually lie with the publishers or the external rights holders. [See Legal notice.](#)

**Download PDF:** 27.12.2024

**ETH-Bibliothek Zürich, E-Periodica, <https://www.e-periodica.ch>**



# Alf. DIENER & Co, ZURICH II

Agents généraux pour la Suisse

de

5407

✻ la Fabrique de Porcelaine à Hermsdorf, S. A. ✻

Spécialités : Isolateurs pour haute et basse tension en porcelaine dure.

✻ ✻ Adt Frères, Société anonyme, Ennheim. ✻ ✻

Tubes isolateurs : avec armature de laiton ; avec armature de tôle d'acier plombée ; avec armature d'acier sans soudure ; sans armature de métal.

✻ ✻ ✻ F.-W. Busch, Lüdenscheid. ✻ ✻ ✻

Interrupteurs, commutateurs, douilles, coupe-circuits, etc.

Manufacture de Lampes à incandescence métallique PHILIPS, Soc. anonyme, à Eindhoven (Hollande).

Economie de courant 70-75 % Les lampes Philips fonctionnent dans toutes les positions.

**Mannesmannröhren-Werke, Düsseldorf**

Tuyaux Mannesmann en acier sans soudure, pour conduite d'eau et du gaz ; poteaux pour le transport de l'énergie électrique. Tuyaux avec soudure.

## ARBRES DE TRANSMISSION en acier comprimé et tourné, poli.



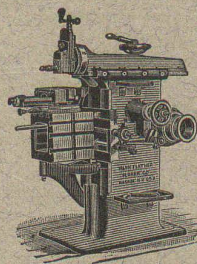
# Montandon & Cie S.A. Bienne

Fers et Aciers étirés de précision sur tous



# Profils

Aciers laminés à froid jusqu'à 180 mm de largeur



## J. Lambercier & Co, Genève

★ Fabrique d'Huiles et Graisses industrielles. ★  
SPÉCIALITÉ DE 239

### Fournitures pour Usines

★★ Organes de transmissions. ★★  
Arbres, Paliers, Courroies, Graisseurs, etc.  
MACHINES, OUTILS AMÉRICAINS & AUTRES

## Sté an. d'Escaut et Meuse

Capital : Fr. 5,000,000 5463

Usines : ANZIN (France) et à SCLESSIN (Belgique)

Représentant : Adolphe Diener, Métaux, Zurich I, Neuhofstrasse 14, Paradeplatz

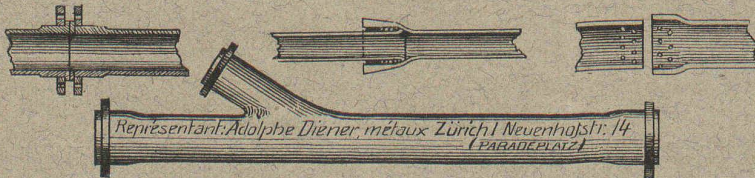
### Tubes en fer et en acier soudés et sans soudure

**Tubes** en acier à emboîtement, asphaltés et enveloppés de jute asphalté, système MANNESMANN, pour canalisations souterraines, d'eau et de gaz.

**Tubes bouilleurs** étirés ou laminés sans soudure système MANNESMANN.

**Conduites forcées** jusqu'à 3 mètres de diamètre pour captation d'eau.

**Poteaux** à retraits gradués, laminés, sans soudure, système MANNESMANN, pour traction et éclairage électriques.

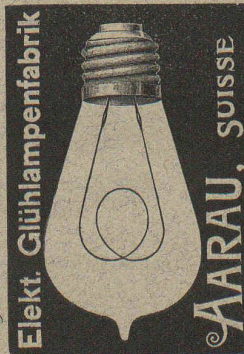


Représentant: Adolphe Diener, métaux Zurich I Neuenholzstr. 14 (PARADEPLATZ)

### Matériaux isolants

de tout genre pour Constructions  
**Meynadier & Co**  
ZURICH V

Tous les matériaux pour la Couverture en Ciment ligneux.



Société Anonyme UNION, à BIENNE (Suisse).

Première Fabrique Suisse de CHAINES SOUDÉES par procédé électrique breveté.

CHAINES en TOUS GENRES



pour l'Industrie et l'Agriculture.

CHAINES CALIBRÉES & ÉPROUVÉES de la plus haute résistance pour Grues et Monte-Charges.

N.B. — La chaîne courante n'est vendue que par les marchands de fer.

## ACADÉMIE DE COMMERCE

LAUSANNE

COURS DE :

**Industrie**

**Commerce**

**Banque**

5667

10 Conférences sur l'Aviation du 23 mai au 25 juillet.

Programme gratis. Bureaux et auditoires: Galeries du Commerce.



**Contre les caves humides**

même à la pression la plus élevée des eaux du sous-sol

**Parois humides**

et leurs conséquences: moisissure, crépissage tombant en écailles, efflorescences etc.

**Succès garanti!**

Plusieurs millions de mètres carrés rendus impénétrables. Prospectus gratuits!

**Simple!  
Bon marché! Durable!**

Médailles d'or.

Brevet allemand.  
10 Brevets étrangers.

# CÉRÉSITE

**Wunner'sche Bitumen-Werke, G.m.b.H., Unna (Westphalie)**  
Fabricants de l'Emulsion „Wunner“ au Bitume, brevetée célèbre dans le monde entier.  
Deuxième fabrique: Ceresit Waterproofing Co., Chicago.

Représentant général : G. BOSSHARD, Waldmannstrasse 10, ZURICH

ENTREPRISES GÉNÉRALES  
de VITRERIE en tous genres.  
Atelier spécial de Vitraux d'Art.

ENCADREMENTS 5330

**P. CHIARA**

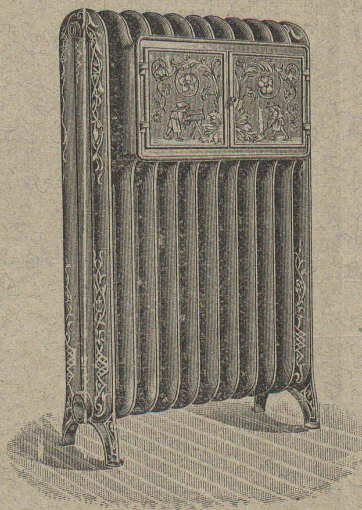
Pl. St-Laurent, Lausanne.

Verres de toutes sortes en gros et détail.

**FERMETURES**

automatiques à rouleaux  
EN TÔLE ONDULÉE  
**FR. GAUGER À ZÜRICH**

207



**Ele PÆRLI & Cie**

BIENNE

3784

LAUSANNE

Chauffages centraux

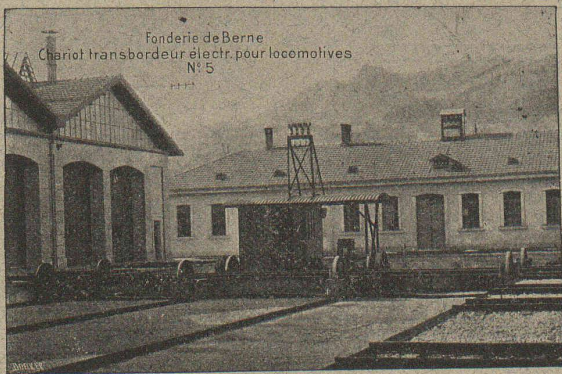
de tous les systèmes.

Installations sanitaires

Excellentes références.

**SOCIÉTÉ DES  
USINES de Louis de ROLL**

SUCCURSALE : FONDERIE de BERNE. Fournit :



Fonderie de Berne  
Chariot transbordeur électr. pour locomotives  
N° 5

**Appareils de levage :** Ponts roulants, Grues pivotantes fixes et sur chariots. Commande à bras ou électrique. Monte-charges hydrauliques, électriques ou à courroie.

**Matériel de chemins de fer :** Ponts tournants et Chavagons et pour locomotives, commandés à bras, par machines à vapeur ou par moteurs électriques.

**Branchements et croisements** pour voies étroites et voies normales, pour rails Vignol et rails à gorge.

**BARRIÈRES** avec ou sans arrêts et sonneries  
**Superstructures à crémaillères. Chemins de fer funiculaires.** (Freins brevetés). Depuis le commencement de 1898 la Fonderie de Berne a fourni 60 funiculaires.

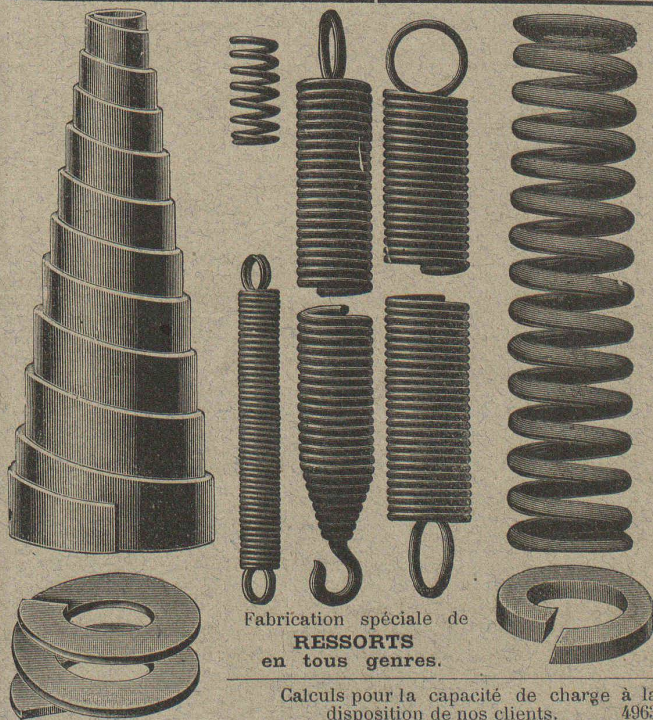
**Barrages,** installations métalliques et mécaniques pour barrages (vannes, écluses, grilles, treuils, etc.).

**Machines pour la fabrication des briques en ciment**  
Renseignements sur des installations faites, références, projets et devis sont à disposition

**BREVETS D'INVENTION**

MARQUES DE FABRIQUE-DESSINS-MODÈLES.  
OFFICE GÉNÉRAL, FONDÉ EN 1888 LA CHAUX-DE-FONDS.

**MATHEY-DORET** Ing<sup>r</sup>. Conseil



Fabrication spéciale de  
**RESSORTS**  
en tous genres.

Calculs pour la capacité de charge à la disposition de nos clients. 4963

Acier de toute première qualité. — Trempe égale et exacte.  
**Baumann Frères, Ruti (Zurich).**



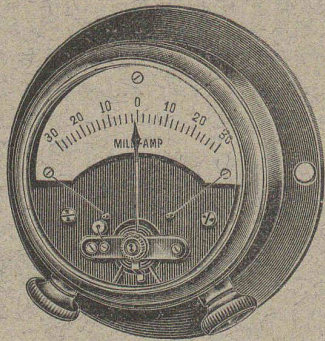
# Hartmann & Braun A.-G. Frankfurt a. M.

Fabrique spéciale pour **Instruments électriques de mesure** en tous genres.

Représentant général pour la Suisse :

**CAMILLE BAUER, BALE, Dornacherstrasse, 18**

Appareils transportables ou fixes normaux,  
de vérification ou d'usage  
pour toutes conditions d'exploitation et toutes grandeurs de mesures.



2:3 104<sub>2</sub>

Petit appareil aperiodique pour tableau  
70 mm. de diamètre.

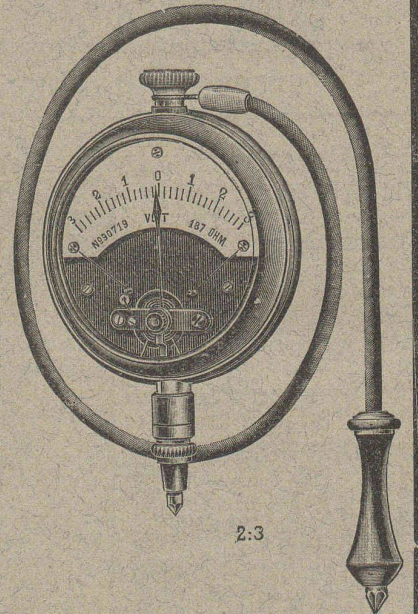
**Construction particulière  
pour usages spéciaux,**  
tels que télégraphes, téléphones, radiotélé-  
graphie, véhicules électriques ; instru-  
ments étanches pour la navigation et les  
mines.

*Catalogues à disposition.*

Appareils vérificateurs de résistance de rails.

Ponts pour réparations.

Compteurs de temps pour véhicules électriques.



2:3

Petit vérificateur aperiodique  
pour accumulateurs, forme de montre.

## C. OECHSLIN zum MANDELBAUM, SCHAFFHOUSE

**CORDES pour TRANSMISSIONS**

à 3 et 4 torons

*en chanvre de Manille*

*en chanvre badois teille*

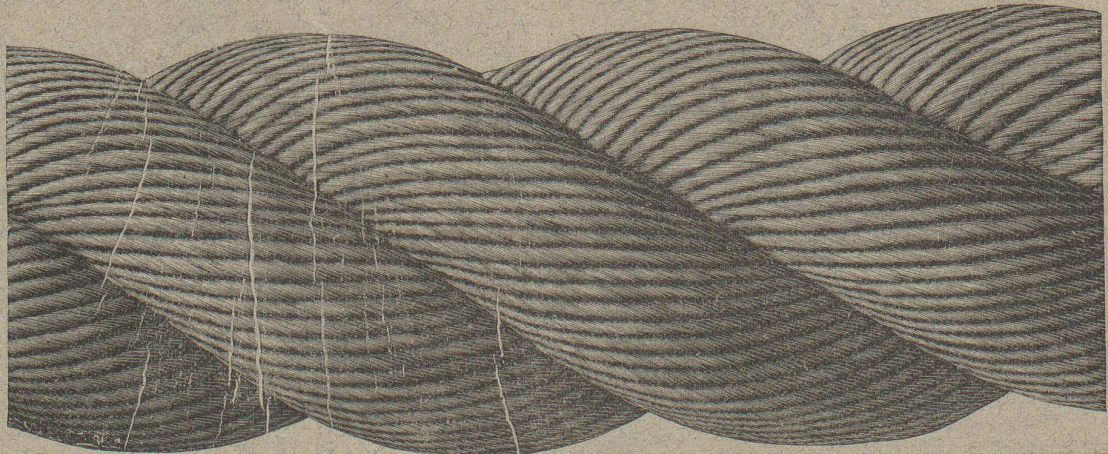
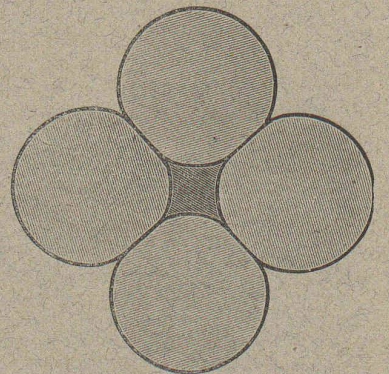
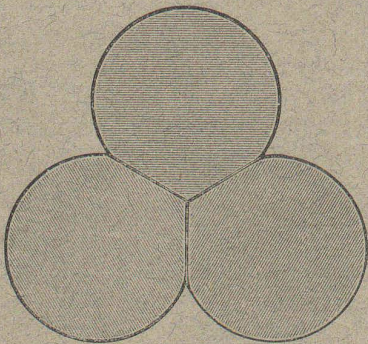
*en coton Louisiane et Jumel.*

SPÉCIALITÉ: 5312-4

**Cordes en coton**

pour selfacteurs.

**MONTEURS INSTRUITS A DISPOSITION**

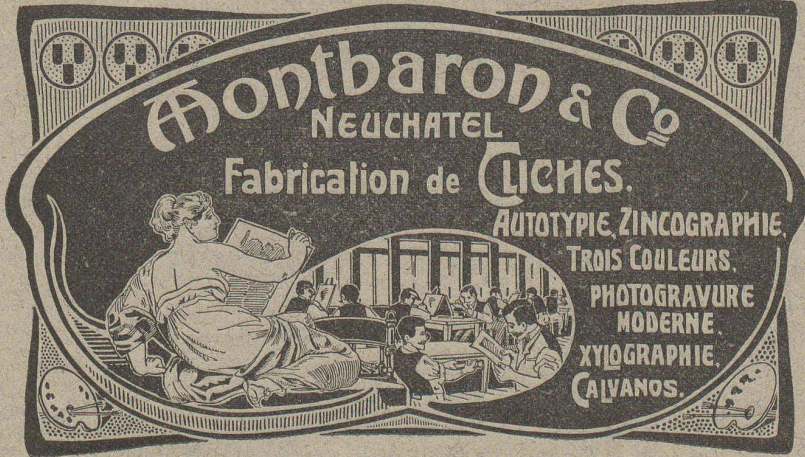




# Tonwerk Lausen A. G. (Bâle-Campagne)

## Fabrique de Produits réfractaires.

La plus grande fabrique de cette spécialité en Suisse.



5703

Représentant à Lausanne:  
A. Nicole, rue de la Tour, 16.

MANUFACTURE  
de CAOUTCHOUC  
V<sup>ve</sup> de H. SPECKER  
ZURICH

### Spécialités :

Tuyaux en CAOUTCHOUC pour conduites d'eau, acide, air, gaz, etc. 5490

Tuyaux à spirale. Tuyaux de chanvre avec ou sans couche de caoutchouc à l'intérieur

ARTICLES POUR JOINTS Feuilles en caoutchouc dans toutes les qualités. Anneaux, rondelles, tampons, clapets, soupapes, etc., en caoutchouc. Fibre en feuille, Ebonite et Amiante.

GANTS ET TABLIERS D'AMIANTE pour fonderies.  
BACHES & COUVERTURES de chevaux imperméables.

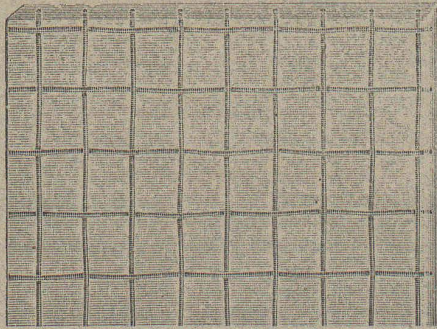
## LE MEILLEUR VERRE ARMÉ

est, sans contredit, celui de

ST-GOBAIN

parce qu'il s'est partout montré réfractaire aux influences du feu (incendie), de la gelée, de la neige, de la glace et de la chaleur du soleil.

Les expertises officielles ont donné les meilleurs résultats au verre armé de St-Gobain.



Les expertises officielles ont donné les meilleurs résultats au verre armé de St-Gobain.

Meilleures références de la Suisse et de l'étranger sont à disposition elles sont relatives à l'emploi du verre armé de St-Gobain pour vestibule de gare de chemin de fer, fabriques, cours intérieures, etc., où il est aussi particulièrement estimé à cause de la couleur blanche. (5247)

### Dalles armées.

On les emploie à l'épaisseur de 15, 20, 25, 30, 35 mm., en unies et en quadrillées.

Les représentants :

**RUPPERT, SINGER & Cie, ZURICH**

Commerce de verre,

le livrent rapidement directement des usines et à bon marché et tiennent même pour petites commandes en verre armé pour toitures et en Dalles un choix bien assorti.

Fabrique spéciale pour

## ASCENSEURS ET MONTE-CHARGES

électriques, hydrauliques, à transmission.

### Schindler & Cie, Lucerne.

Bureau et atelier à Lausanne, rue St-Roch, 3 et 5,

A. CUÉNOUD, ingénieur, représentant.

Maison  
DE CONFIANCE  
fondée en 1874.

Commande par bouton  
Commande par corde  
Commande par volant, etc.

Marche  
silencieuse.

Grande vitesse:  
jusqu'à  
2 m. par seconde.

Parachute infailible.

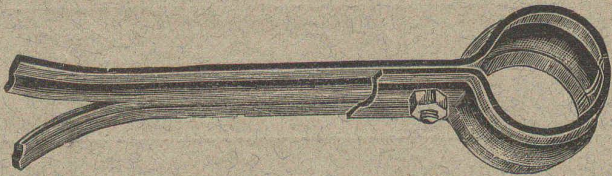
Derniers modèles  
américains.

1500 installations  
en fonction.



Renseignements, Dessins, Devis et Prix - courants  
gratuits sur demande.





**Max SCHMIDT & Cie** Place St-Laurent 25 et Terreaux 2  
LAUSANNE

Concessionnaires de la vente en Suisse des 5571

# COLLIERS NORMAUX

N° 5 A,

pour INSTALLATIONS de CHAUFFAGES CENTRAUX

**RENFER & C<sup>o</sup>, S. A.**  
Boujean & Bienne.

5310 - 1

SCIERIES, PARQUETERIE, USINE D'INJECTION

**POTEAUX injectés**  
pour Conduites électriques.

Société Céramique

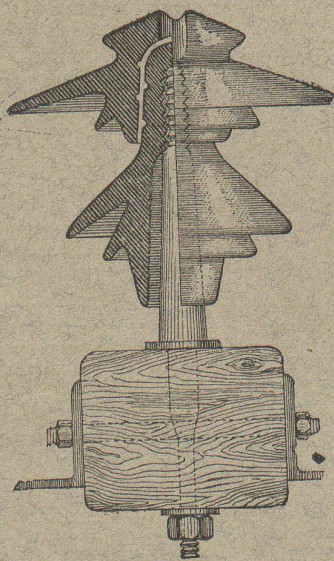
## RICHARD - GINORI

MILAN (ITALIE).

Capital L. 10,000,000 entièrement versé 5526

# ISOLATEURS

pour hautes et basses tensions en PORCELAINE DURE



SUPPORTS  
en fer homogène pour Isolateurs.

CATALOGUES gratuits sur demande.

Représentants généraux pour la Suisse :

**WERTHEMANN, BOTTY & C<sup>o</sup>, BALE**

## Daniel PERRET, Appareilleur

Avenue Béthusy. LAUSANNE Avenue Béthusy.

Installateur des Eaux de Cossonay, Ballaigues,  
Vallorbe, Vaulion, Echallens, Bremblens, Leysin, etc.

Spécialité de canalisations à haute pression. Chauffages de  
serres, chambres de bains et buanderies. Installations pour  
eau et gaz. Appareils sanitaires de tous systèmes. Serrurerie  
en tout genre. — Etudes et devis sur demande. 5754

### TRAVAUX D'ASPHALTAGE

et applications diverses de matières asphaltiques.

Planelles en asphalte comprimé, résistantes à 335 k<sup>os</sup> par cm<sup>2</sup>.

POUTRELLES CIMENT ARMÉ, Système O. Lavanchy. 5841

### H. LAVANCHY & FILS

VEVEY, rue du Torrent 10. — Téléphone N° 151.  
LAUSANNE, Petit-Chêne 3. — Téléphone N° 26.

## A. SCHMID

Atelier de Construction, Sihl

### ZURICH

Fondé en 1871. Plus hautes récompenses.

Spécialités :

**Moteurs hydrauliques et Turbines**

pour la petite industrie.

**Pompes à piston**

pour toute hauteur de refoulement pour  
alimentations hydrauliques, établissements  
industriels, maisons d'habitation, villas,  
hôtels, etc., actionnés par moteurs à gaz, à  
benzine, électriques, ou turbines.

**Compteurs à eau**

pour toute pression. Plus grande exactitude.  
Indispensable pour tout propriétaire de  
chaudières à vapeur. 5335

**Machines à colonnes d'eau.**

**Presses hydrauliques.**

**Pompes à comprimer l'air.** (Za 1182 g)

**Pompes à faire le vide.**

**Machines spéciales en tous genres.**

## Technicum du Locle

Etudes théoriques et Travail pratique.

Sections de Techniciens.

Sections de Praticiens.

Ecole d'Horlogerie

et Branches annexes.

Ecole de Mécanique.

Ecole d'Electrotechnique.

Règlement, programmes et tous renseignements par  
l'Administration du Technicum du Locle.



De VALLIERE & SIMON, ingénieurs civils, Galeries du Commerce LAUSANNE

# BÉTON ARMÉ

Systeme de VALLIÈRE. — Brevet Suisse 20,148.

Projets et études de: Ponts, planchers, sommiers, colonnes, réservoirs, cuves de gazomètres, silos, fondations, toitures, tuyaux, canaux, etc.

Représentants pour la Suisse et la France du système MELAN pour ponts en béton armé.

Renseignements et devis gratuits.

4895

Concessionnaires: F. Riondel & Fils, Genève. E. Bellorini, Lausanne. Chollet & C<sup>ie</sup>, Vevey et Montreux.

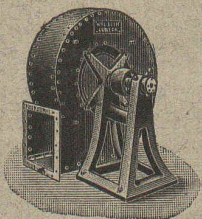
## LIÈGES AGGLOMÉRÉS

spécialement préparés pour le Bâtiment et l'Industrie.

**L. PHILIPPE & C<sup>ie</sup>**

Agents généraux de la Société suisse des Lièges agglomérés.  
TÉLÉPHONE 2588 — Terreaux 2, LAUSANNE — TÉLÉPHONE 2588  
Fourniture et application pour tous les cas d'isolement du BRUIT, du FROID et de la CHALEUR — BRIQUES, CARREAUX et PANNEAUX de toutes épaisseurs et dimensions, légers, isolants, inodores, incombustibles.  
Planchers hygiéniques en « LIÉGITE » pour Parquets, Revêtements, Dallages sans joints, et sous-sols pour Linoléums. 5425

## Aspiration et Récupération DES Poussières industrielles



Aspirateur.

fibreuses, métalliques  
et minérales,  
chaudes ou froides,  
sèches ou humides.  
Duvets, copeaux,  
sciures, farines.

**W. F. L. BETH**

Ingénieur-Constructeur

LUBECK

Représentant pour la Suisse:

**M. PELET, Ingénieur,**  
Solitude 23, Lausanne.

Ventilation

Humidification

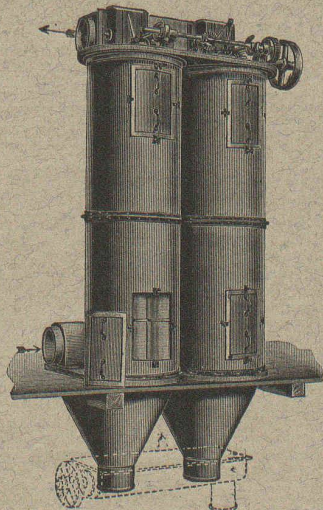
Séchoirs

Tuyauteries spéciales  
pour l'enlèvement  
des poussières

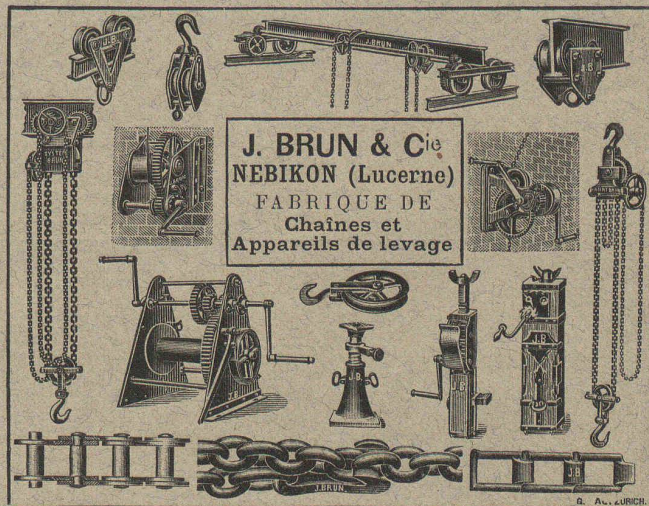
Installations garanties.

Projets et Devis  
gratuits.

Nombreuses références.



Filtre Beth « 16 K S ».



**J. BRUN & C<sup>ie</sup>**  
**NEBIKON (Lucerne)**  
FABRIQUE DE  
Chânes et  
Appareils de levage

## A. Bellasio-Wächter

Marktgasse 6  
(à côté de la Bourse)

**BALE**

Téléphone 4873

### Matériel d'entrepreneurs.

Rails, voies transportables,  
croisement, plaques tournantes.

Vagonnets de toute sorte.

Roues, essieux montés, coussinets.

Pompes — Dragues.

**LOCOMOTIVES - LOCOMOBILES**

Funiculaires pour plans inclinés

Funiculaires pour transports aériens.

*Machines pour la construction.*

BÉTONNIÈRES, CONCASSEURS, LAVEUSES

Elévateurs de matériaux.

Palans, treuils, poulies, mouffles, chats roulants.

LIENS D'ÉCHAFAUDAGES

## OUTILS

Voies fixes et vagonnets de tous systèmes pour toute industrie.

Seule maison de ce genre à Bâle.

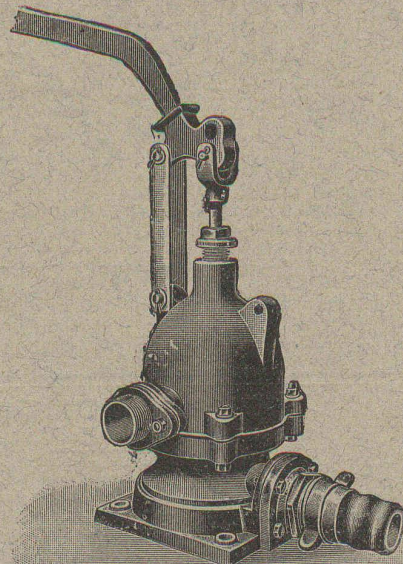
**VENTE et LOCATION**



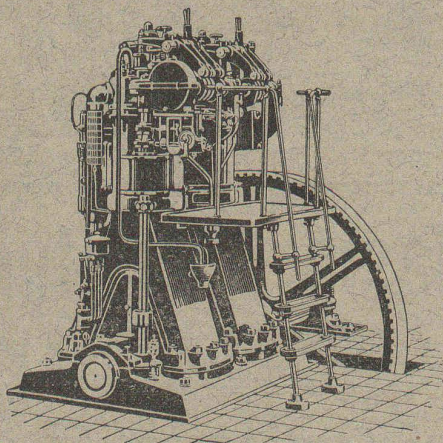
# ALFRED RUBIN, Ingénieur, Zürich I. Bahnhofstrasse, 94.

1. Presses à excentrique, à friction, Presses à emboutir, Balanciers, Cisailles, Tours à repousser, à lisser et à plier, provenant de la maison L. Schuler, fabrique de machines à Göppingen.
2. Machines-Outils modernes, Tours divers, Etaux limeurs, Machines à fraiser, percer, meuler, affuter, etc.
3. Matériel pour chemins de fer et tramways, Fil de cuivre, Ressorts et pièces forgées pour wagons, Arbres en acier nickelé, aiguillages et croisements en acier au manganèse, Installation complète d'atelier et d'outillage pour tramways.
4. Appareils de levage et matériel d'entrepreneurs, Palans, Chariots roulants, Treuils à chevalet, Moufles, crics, vérins hydrauliques, treuils d'applique, Pompes à mains et à transmission, provenant de la maison Heinrich de Fries, G. m. b. H., Düsseldorf.

Grand stock de machines-outils et d'appareils de levage, pompes, etc., à Zurich.



## SOCIÉTÉ SUISSE POUR LA CONSTRUCTION DE LOCOMOTIVES ET DE MACHINES WINTERTHUR



# Moteurs Diesel "Winterthur,"

*Force motrice la plus économique*

Coût du cheval-heure 1,2 centimes environ

## Emile PFENNINGER & C<sup>ie</sup>

LAUSANNE Rue du Midi, 20 LAUSANNE

Installations complètes de bureaux techniques  
et d'héliographie.

### Table à dessiner verticale.

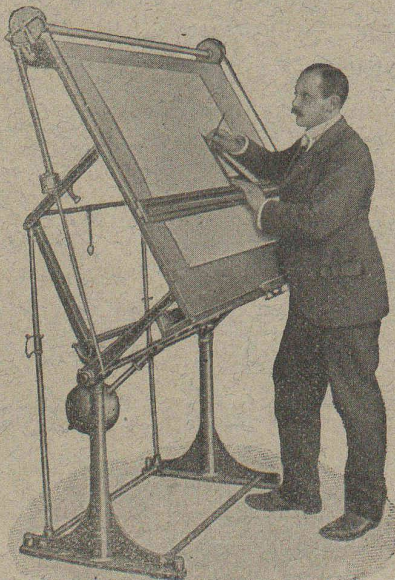
Grand choix de Papiers à dessin, à calquer et à héliographier.

*Papiers millimétrés en rouleaux, en feuilles et en blocs.*

TOILE A CALQUER

5525

Catalogues et échantillons des papiers gratuits et franco.





### Constructeurs et Entrepreneurs

40 % de bénéfice sur les travaux bruts  
si vous fabriquez vous-mêmes vos pierres avec nos machines brevetées  
et primées, à briques de ciment,

3000 briques de ciment ou de scories, H 2052 Q  
700 hourdis de scories,  
500 blocs façonnés,  
100 m<sup>2</sup> de briques pour galandages en scories,  
4 m<sup>3</sup> de pierre artificielle

le tout en dimensions à volonté, creux ou plein,

PAR 1 HOMME EN 1 JOUR

Renseignements complémentaires par

**VILLA FRERES, BALE**

## E. BECK

PERLES, près BIENNE

Télégrammes: PAPPBECK

Téléphone.

FABRIQUE POUR:

Carton bitumé. — Ciment ligneux.

PLAQUES d'ASPHALTE pour Isolations en tous genres.

TAPIS D'ISOLATIONS — GOUDRON MINÉRAL RAFFINÉ

TRINIDAD ÉPURÉE 5269

Tous les produits d'Asphalte et de Goudron.

## Düsseldorfer Röhrenindustrie

Düsseldorf-Oberbilk,

recommande ses

5406

### Tuyaux en fer forgé

jusqu'à 1500 mm. de diamètre, droits et courbés, pour

Conduites de vapeur, d'eau, de turbines, installations  
hydrauliques, installations de condensation, etc.,  
avec tous les

joints, toutes les pièces d'assemblage nécessaires.

Représentant pour la Suisse.

G.-A. BOURGEOIS-RICHTER, Ing<sup>r</sup>, 5, Breitingerstrasse,  
ZURICH II.

## G. HASLER (S. A.), BERNE

— Successeur de l'Atelier des Télégraphes de G. HASLER —

FONDÉ EN 1852

### APPAREILS TÉLÉGRAPHIQUES et TÉLÉPHONIQUES

Téléphones spéciaux pour installations à courant fort.

== Indicateurs et Enregistreurs télégraphiques de Niveau d'eau ==  
limnigraphes, chronographes, etc.

==== Indicateurs et Enregistreurs de Vitesse ====  
pour automobiles, locomotives et tramways.

==== Appareils électriques de Bloc et de Signaux ====  
pour chemin de fer.

## Terrazzo et poudre pour pierres artificielles

Imitant les principaux matériaux de construction suisses,  
en toute couleur et selon la granulation désirée. Cubes exacts.

**Spécialité:** POUDRE DE PIERRE imitant la molasse  
de Berne et MALTATINA, la meilleure poudre pour orne-  
mentation extérieure et intérieure en couleurs variées.

## Fabrique de Terrazzo

G. HOSTETTLER

5520

Freiburgstr. 70-72. — Berne — Téléphone 2497.

## Exploitation de Marbre de la carrière de Daviaz

MASSONGEX (Valais).

Pierre dure de qualité exceptionnelle (supérieure mais assimilable à  
celles de Collombey et Arvel), à grain fin homogène gris-clair, rose-vert,  
résistant à plus de 1600 kilos au centimètre carré; inaltérable aux intem-  
péries. — Pour travaux de constructions soignées: Pierre de taille de  
premier choix pour bâtiments, marbreries, etc.

Envoi d'échantillons et devis sur vu des plans et dessins soumis.

Vente de Mastic Meyer.

Cette carrière, en bon état d'exploitation et bien outillée, serait cédée  
au besoin à un preneur intelligent connaissant la partie. Conditions avan-  
tageuses. (5592)

## C. CHAMOREL

Entrepreneur et marchand de pierres, La Borde, Lausanne.

## Usines des Grands Crêts près Vallorbe.

### Fabrique de Chaux éminemment hydrauliques

#### Produits des Usines:

Les plus avantageux de la Suisse soit comme rendement soit comme résistance.

1<sup>o</sup> Chaux hydraulique supérieure à grande résistance dite « Simplon ».

2<sup>o</sup> Chaux hydraulique lourde.

Résultat moyen des essais faits par le bureau fédéral de Zurich avec des chaux prélevées au hasard par la Société **Brandt-Brandau & Co.**, au cours des travaux du Tunnel du Simplon. Au bout de 28 jours: 16 kg. par cm<sup>2</sup> à la traction; 136 kg. par cm<sup>2</sup> à l'écrasement.

Densité de la chaux 800 kg. par m<sup>3</sup>.

INSTALLATION MODERNE LA PLUS PERFECTIONNÉE

Analyses et essais du laboratoire fédéral de Zurich à disposition.

==== Contenance des silos 10,000 T. — Production journalière 150 T. — Puissance électrique 200 chevaux. ====

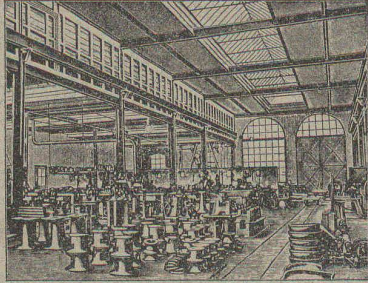
Fournisseur de l'Entreprise des Forces motrices du Rhône, à St-Maurice, de l'Entreprise du Tunnel du Simplon  
et des Grands travaux hydrauliques pour la fabrique d'aluminium Chippis-Sierre.



# PARQUETERIE D'AIGLE (Fondée en 1855)

**MILAN 1906 Diplôme d'honneur  
avec Médailles d'or**  
Médaille d'or : 5757  
Yverdon 1894. Genève 1896. Vevey 1901.

Représentée : à Lausanne par M. J. MERLE, Maupas, 13,  
à Montreux par M. Alb. CHENEVAL, avenue Nestlé,  
à Genève par M. Claude MERLE, Chemin des Sources, 9.



## Nouvelles toitures pour constructions industrielles

Brevets + N° 23428 et 43278

### TOITURES PLATES

avec nouveau système breveté de

#### Jour d'en haut (Lanternaux à vitrage sans mastic)

avec dispositif d'aérage très efficace, très avantageux pour toutes constructions industrielles.

Système le plus rationnel pour :

Usines de constructions mécaniques et électriques. — Ateliers. — Fonderies.  
Industries textiles. — Blanchisseries. — Teintureries. — Brasseries. 5453  
Halles à marchandises. — Entrepôts. — Marchés couverts, etc., etc.

#### AVANTAGES DU SYSTÈME :

1. Il convient à toutes les orientations pour le jour, venant d'en haut.
2. Isolation parfaite et poids propre très léger.
3. Jour excellent de grande intensité et se répartissant uniformément dans tout le local.
4. Vitrage solide, breveté, sans mastic ; glaces montées sur des garnitures élastiques empêchant le plus sûrement possible la casse et protégeant les locaux contre la pénétration de la pluie et de la neige et contre la fumée et les poussières.
5. Dispositif d'aérage très efficace, constitué par des châssis doubles (aux 2 côtés des lanternaux), se maintenant à toute position d'ouverture voulue ; l'air frais, en les traversant horizontalement, aspire et évacue l'air vicié des locaux.
6. Exécution rapide en toute saison et prix très modérés.
7. Economies importantes par rapport aux frais d'éclairage artificiel et de chauffage. Frais d'entretien très insignifiant, sinon nul.
8. Meilleur système pour tous les climats, chauds et froids, même avec fortes chutes de neige. (supports de même longueur.)
9. Montage très facile et rationnel des supports et paliers des transmissions ; la poutraison complètement horizontale permettant d'employer des

Projets, devis et tous renseignements seront envoyés sur demande à MM. les Ingénieurs, Architectes, Entrepreneurs et Industriels par

Le Propriétaire du Brevet :

**H. KNOBEL**

Ingénieur civil pour Constructions industrielles modernes.  
ZURICH IV

Les Concessionnaires et Représentants :

**KOCH & C<sup>ie</sup>**, ci-devant **E. Baumberger & Koch**

Entreprise spéciale pour Toitures et Dallages pour  
Constructions industrielles,

**BALE**

# S. A. Gips-Union :: Zurich

Société de 24 fabriques Suisses de Plâtre réunies.

— Case postale 1054 —  
TÉLÉPHONE N° 5950

\* Bureau central à ZURICH \*

Adresse télégraphique :  
GIPSUNION ZURICH



Pour la Suisse française s'adresser à S. A. GIPS-UNION, USINE DE BEX (Vaud).



#### FABRICATION DE :

4889

Gypse blanc et à dégrossir.

Felsenite (gypse hydraulique) pour planchers sans joints, incombustibles et imperméables, meilleure couche de réception pour linoléum.

Gypse à mouler et Gypse d'Albâtre.

Gypse à semer pour l'agriculture.

Briques en gypse pour galandages insonores et légers.

Planches de gypse en roseaux et en fibres de cocos pour plafonds, revêtements, galandages, etc.

Matériaux isolants, secs, incombustibles.

Construction intérieure la plus salubre et prompte à toute saison.

Echantillons et prix franco sur demande.

Fabrique lausannoise d'appareils de chauffage.

## G. WEBER, constructeur

ROUTE de MORGES, PETIT-PRÉLAZ  
LAUSANNE 4812

### CHAUFFAGES CENTRAUX

à eau chaude et vapeur à basse pression.

CHAUFFAGES CENTRAUX LOCAUX (localisés à un seul appartement).

Installations complètes de cuisines d'hôtels  
donnant une grande économie de combustibles.

Séchoirs, Bains, Buanderie perfectionnée, Brevet + 11466

CALORIFÈRES UNIVERSELS

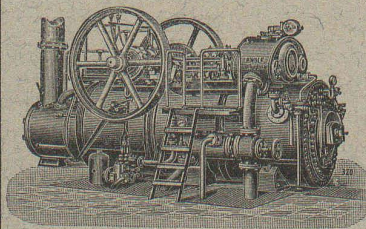
Etudes techniques et devis sur demande.

Paris 1900 : Grand Prix : Milan 1906.

# R. WOLF

 Magdebourg-Buckau

Représentant : W. THIELE, Zurich.



### Demi-Fixes

ET

### Locomobiles

brevetées,

à vapeur surchauffée

sans soupapes

véritables R. WOLF

de 10 à 800 chevaux.

**FORCE MOTRICE LA PLUS PERFECTIONNÉE**

**ET LA PLUS ÉCONOMIQUE**

Production 680,000 chevaux.