

Objektyp: **Advertising**

Zeitschrift: **Bulletin technique de la Suisse romande**

Band (Jahr): **36 (1910)**

Heft 11

PDF erstellt am: **13.09.2024**

Nutzungsbedingungen

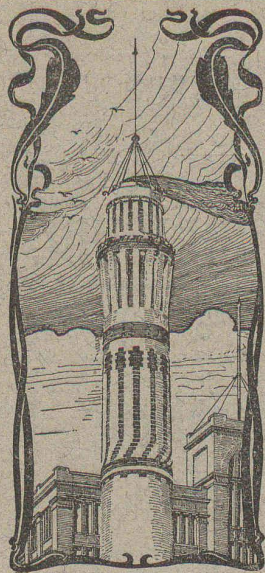
Die ETH-Bibliothek ist Anbieterin der digitalisierten Zeitschriften. Sie besitzt keine Urheberrechte an den Inhalten der Zeitschriften. Die Rechte liegen in der Regel bei den Herausgebern. Die auf der Plattform e-periodica veröffentlichten Dokumente stehen für nicht-kommerzielle Zwecke in Lehre und Forschung sowie für die private Nutzung frei zur Verfügung. Einzelne Dateien oder Ausdrucke aus diesem Angebot können zusammen mit diesen Nutzungsbedingungen und den korrekten Herkunftsbezeichnungen weitergegeben werden. Das Veröffentlichen von Bildern in Print- und Online-Publikationen ist nur mit vorheriger Genehmigung der Rechteinhaber erlaubt. Die systematische Speicherung von Teilen des elektronischen Angebots auf anderen Servern bedarf ebenfalls des schriftlichen Einverständnisses der Rechteinhaber.

Haftungsausschluss

Alle Angaben erfolgen ohne Gewähr für Vollständigkeit oder Richtigkeit. Es wird keine Haftung übernommen für Schäden durch die Verwendung von Informationen aus diesem Online-Angebot oder durch das Fehlen von Informationen. Dies gilt auch für Inhalte Dritter, die über dieses Angebot zugänglich sind.

Ein Dienst der *ETH-Bibliothek*
ETH Zürich, Rämistrasse 101, 8092 Zürich, Schweiz, www.library.ethz.ch

<http://www.e-periodica.ch>



J. WALSER & Co
 ENTREPRISE DE CONSTRUCTIONS
WINTERTHUR
 (Maison fondée en 1880).

SPÉCIALITÉS : 5659
Cheminées d'usines et de Chauffage.

Maçonneries de Chaudières
 de tous systèmes.

Construction de Fourneaux
 pour tous les services industriels.

Matériaux réfractaires en toutes qualités.

Mise au concours de travaux.

La Direction du 1^{er} arrondissement des Chemins de fer fédéraux, à Lausanne, met au concours la construction d'une remise pour 4 locomotives à la station de Villeneuve.

Les plans et cahiers des charges peuvent être consultés au bureau N° 76 du bâtiment I des Chemins de fer fédéraux, à la Rasude, Lausanne, où l'on peut aussi se procurer les formulaires de soumission.

Les soumissions doivent être adressées à la Direction sousignée, sous pli fermé portant la suscription : « Remise à locomotives à la station de Villeneuve », le 17 juin 1910 au plus tard.

Les soumissionnaires demeureront liés par leurs offres jusqu'au 25 juillet 1910.

Lausanne, le 26 mai 1910.

E. 453 L.

Direction du 1^{er} arrondissement
 des Chemins de fer fédéraux.



Fabrique de Chauffage central et Poélerie moderne

C. SAMBUC FILS & Cie
Lausanne.

CHAUFFAGES CENTRAUX

à eau chaude et vapeur à basse pression.

Calorifères - Thermosiphons élégants
 pour appartements. 5295

Installations complètes de **CUISINES d'HOTELS**

Séchoirs, Bains et Buanderies, à forfait.

Calorifères Universels brevetés

avec régulateurs de tirage, + N° 25,968.

Exposition Internat. Milan 1906:
 Diplôme d'Honneur et Médaille d'Or.

Etudes Techniques et Devis sur demande.

République et Canton de Neuchâtel.

Département des Travaux publics.

CONCOURS

La place de quatrième ingénieur au Bureau des Ponts et Chaussées du canton de Neuchâtel est mise au concours, avec traitement initial annuel de Fr. 3600 et entrée en fonctions au commencement de juillet prochain.

Les ingénieurs, porteurs de certificats d'étude, peuvent s'adresser pour renseignements à l'ingénieur cantonal, au Château de Neuchâtel, et devront envoyer leurs offres, avec pièces à l'appui, au soussigné, jusqu'au mercredi 15 juin au soir.

Neuchâtel, 28 mai 1910.

Le Conseiller d'Etat,
 Chef du Département des Travaux publics,
PERRIER.

Avis de concours.

La Direction du 1^{er} arrondissement des Chemins de fer fédéraux met au concours les travaux et fournitures pour les installations du chauffage central avec chauffe-bains et séchoir, l'appareillage de l'eau, les installations sanitaires et les revêtements en faïence à la nouvelle remise à locomotives de la gare de Lausanne.

Les plans et conditions peuvent être consultés au Bureau central de la voie, N° 75, à la Rasude, à Lausanne, où l'on délivrera les formulaires de soumission respectifs.

Les offres doivent parvenir sous pli fermé portant la suscription : « Chauffage central ou appareillage ou revêtement de la nouvelle remise à locomotives de Lausanne », à la Direction soussignée, le 20 juin 1910 au plus tard.

Lausanne, le 2 juin 1910.

Direction du 1^{er} arrondissement
 des Chemins de fer fédéraux.

472 L.

Brevets d'invention.

Les propriétaires des brevets suisses ci-dessous désirent vendre leurs brevets ou en concéder des licences :

N° 43,587. Porte à ouverture et fermeture automatiques.

N° 33,987. Traverse de chemins de fer.

N° 39,388. Appareil pour la distribution du gaz.

N° 24,185. Poêle à cuve.

N° 24,454. Dispositif de verrouillage pour armes à feu se chargeant par le recul de l'arme.

N° 36,000. Arroseuse, balayeuse, ramasseuse.

Pour tous renseignements s'adresser : **Office des inventions, L. Duvinage, Bruxelles.**

Le propriétaire du brevet suisse **Ratib** N° 43155, du 2 juin 1908, avec addition N° 45084, du 5 septembre 1908, pour « **Bouteille avec dispositif pour empêcher toute introduction frauduleuse de liquide dans la bouteille** » désire entrer en relation avec des fabricants suisses, en vue de la fabrication de l'article breveté, et serait disposé à céder des licences d'exploitation ou à vendre son brevet.

Prière d'adresser les offres ou propositions à Monsieur **E. Imer-Schneider**, ingénieur-conseil, 8, boulevard James Fazy, à **Genève**, qui les transmettra volontiers à qui de droit.

Les propriétaires des brevets suisses **Weston & Benecke**, N° 26809, du 4 juin 1902, pour « **Appareil électrique enregistreur** », N° 26810, du 4 juin 1902, pour « **Dispositif pour l'enregistrement des valeurs de grandeurs électriques** » et N° 26935, du 4 juin 1902, pour « **Appareil enregistreur de variations de grandeurs physiques** », désirent entrer en relation avec des fabricants suisses, en vue de la fabrication de l'article breveté, et seraient disposés à céder des licences d'exploitation ou à vendre leurs brevets.

Prière d'adresser les offres ou propositions à Monsieur **E. Imer-Schneider**, ingénieur-conseil, 8, boulevard James Fazy, à **Genève**, qui les transmettra volontiers à qui de droit.

PATENTE

Die Inhaber nachbezeichneter schweizerischen Patente wünschen ihre Patente zu verkaufen oder Lizenz abzutreten :

N° 43,587. Sich selbstständig öffnende und schliessende Tür.

N° 33,987. Eisenbahnschwelle.

N° 39,388. Gasverteilungsapparate.

N° 24,185. Schachtofen.

N° 24,454. Verriegelungsvorrichtung für sich durch den Rückstoss ladende Feuerwaffen.

N° 36,000. Spritz-, Kehr- und Mühlhlaufemaschine.

Gefäll. Zuschriften an :

Office des Inventions, L. Duvinage, Bruxelles.

Le propriétaire du brevet suisse N° 40739, du 27 mai 1907, pour une **Installation pour le moulage d'objets en matière plastique**, désire entrer en relation avec des fabricants suisses, en vue de la fabrication de l'article breveté, et serait disposé à céder des licences d'exploitation ou à vendre son brevet.

Prière d'adresser les offres ou propositions à MM. **Naegeli & Cie**, ingénieurs-conseils, 32, rue de l'Hôpital, à **Berne**.

Le propriétaire du brevet suisse N° 39862, relatif à un **Instrument pour lever les plans**, désire entrer en relation avec des fabricants suisses, en vue de la fabrication de l'article breveté et serait aussi disposé à céder des licences d'exploitation ou à vendre son brevet.

Prière d'adresser les offres ou propositions à MM. **Naegeli & Cie**, ingénieurs-conseils, 32, rue de l'Hôpital, à **Berne**.

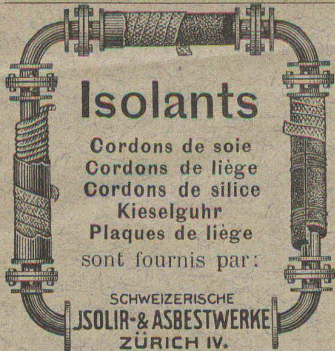
Les propriétaires du brevet suisse **Vacuum Brake Co**, N° 24397, du 17 juin 1901 pour « **Souape à action rapide pour freins pneumatiques à vide** », désirent entrer en relation avec des fabricants suisses, en vue de la fabrication de l'article breveté, et seraient disposés à céder des licences d'exploitation ou à vendre leur brevet.

Prière d'adresser les offres ou propositions à Monsieur **E. Imer-Schneider**, ingénieur-conseil, 8, boulevard James Fazy, à **Genève**, qui les transmettra volontiers à qui de droit.

Brevet

On vendrait patente ou licence pour la **Suisse, l'Allemagne et l'Angleterre** d'un miméographe perfectionné. Affaire très avantageuse, en particulier pour fabricants de construction mécanique.

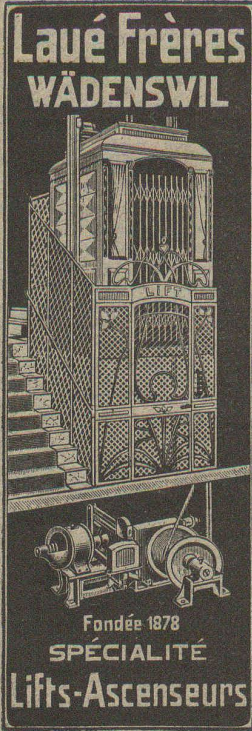
S'adresser N° 6703, **Case Rhône, Genève.** H. 3237 X.



Isolants
Cordons de soie
Cordons de liège
Cordons de silice
Kieselguhr
Plaques de liège
sont fournis par:

SCHWEIZERISCHE
ISOLIR- & ASBESTWERKE
ZÜRICH IV.

**Laué Frères
WÄDENSWIL**



Fondée 1878
**SPÉCIALITÉ
Lifts-Ascenseurs**

(Z à 1437 g)

Représentant: J.-A. GÜPFERT, techn.-constr., pl. Longemalle 4, Genève

FONTE CASSEE

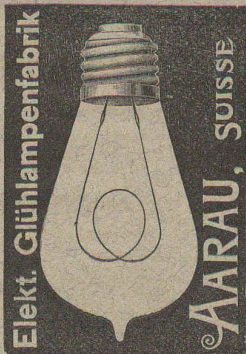
FACILE A BRASER SUR SIMPLE FORGE AU CASTOLIN
SOLIDITÉ = Fonte neuve. DÉPENSE: 1-3 cts. p. cm²
Seuls fabricants: WASSERMANN & CO LAUSANNE

CLICHÉS SADAG
GENÈVE (Sécheron)

Autotypie. — Zincogravure.
Chromotypographie.

REPRÉSENTANT:
J. PACHE, Pré-du-Marché, 20.
LAUSANNE

Elekt. Glühlampenfabrik



AARAU, SUISSE

Manufacture de Papiers.
J.-G. STOUKY, Lausanne.
Gare du Grand-Pont L.-O.
Spécialité de papiers pour
Ingénieurs, 5252
Architectes, Entrepreneurs.



Lausanne.

Préparation rapide
et approfondie aux
Baccalauréats, à la
Maturité et au

Polytechnicum.

**Tiefbau & Eisenbeton-
Gesellschaft, Zurich**

G. m. b. H.
Schweizergasse, 21.

PLAN ET DEVIS

Exécution de constructions
en tous genres.

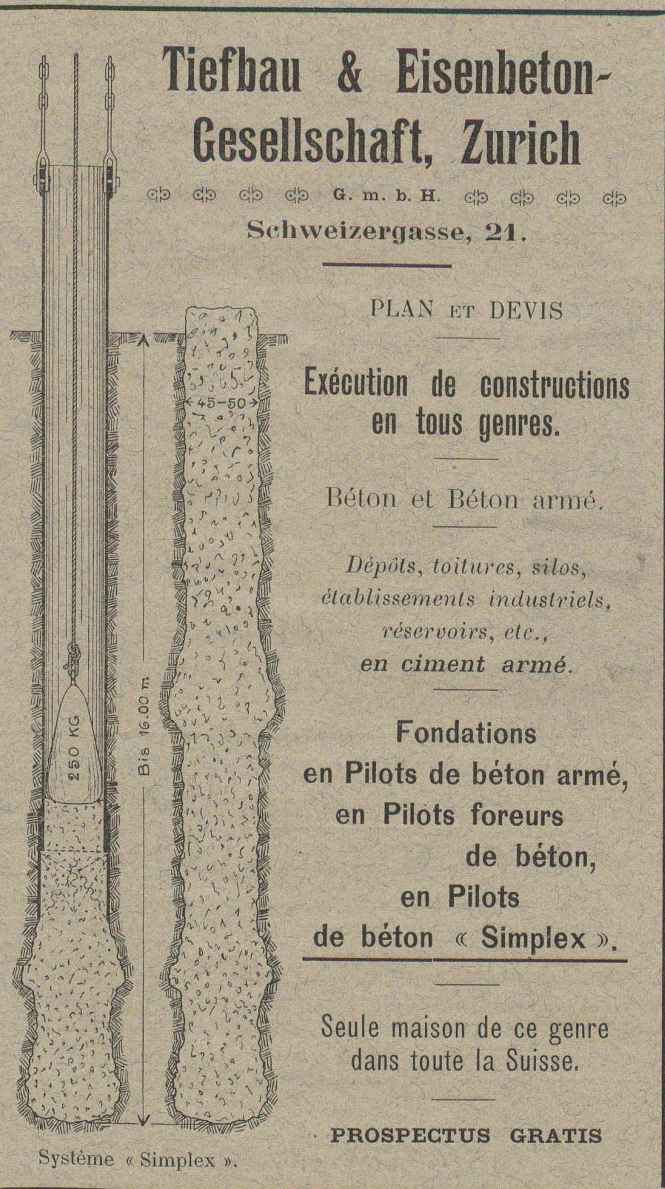
Béton et Béton armé.

Dépôts, toitures, silos,
établissements industriels,
réservoirs, etc.,
en ciment armé.

Fondations
en Pilots de béton armé,
en Pilots foreurs
de béton,
en Pilots
de béton « Simplex ».

Seule maison de ce genre
dans toute la Suisse.

PROSPECTUS GRATIS



Système « Simplex ».

Tous nos candidats ont réussi en 1909.

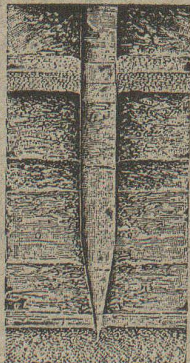
Librairie F. Rouge & C^{ie}, Lausanne
6, Rue Haldimand, 6.

Etude théorique et pratique sur le transport et la
manutention mécaniques des matériaux et
marchandises dans les usines, les magasins,
les chantiers, les mines, etc., par G. HANFFSTEN-
GEL.

TOME I. Calcul et construction des transporteurs continus.
In-8°, avec figures. Relié, 15 fr.

Manuel d'horlogerie, par J. GONDY. In-18, avec figu-
res, cartonné, 5 fr.

Perforation



Travaux de Fondations

par compression mécanique du sol

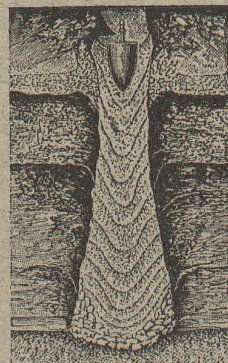
5431 Système breveté "Compressol" 5713

Fondations en mauvais terrains immergés ou non sur pylônes en béton
comprimé et armé établis directement dans le sol.

OSSENT, DELACOUR & C^{ie}

Gotthardstrasse 55 — ZURICH II — Téléphone 6087

Nombreuses références de travaux exécutés en particulier à la nouvelle Usine à gaz de
Lausanne, en Malley. Travaux en cours d'exécution au Locle pour l'Entrepôt fédéral.
Exécution économique. Etudes et devis gratuits sur demande.



Bourrage

Fournitures générales pour Entreprises électriques

LUMIÈRE — SONNERIES (Vente en gros)

E. FAUCONNET

5301*

29, avenue d'Ouchy (Magasin dans la Cour)

Téléphone 2303 — LAUSANNE — Téléphone 2303

SPÉCIALITÉ DE

CARREAUX

Mosaïque en ciment comprimé.

Fritz JENNY ROLLE

Maison fondée en 1850.

DESSINS d'après ALBUM et sur
COMMANDE

Clichés typographiques.



Rue de la Tour, 16
LAUSANNE
André NICOLE

BUREAU TECHNIQUE
Geo. SCHULE, Ingénieur

GENÈVE — 53, rue du Stand, 53 — GENÈVE

BÉTON ARMÉ

Système brevet suisse N° 32104.

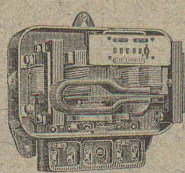
CONSTRUCTIONS MÉTALLIQUES

ÉTUDES et PROJETS : Planchers, sommiers, toitures,
fondations, ponts, etc., etc.

Nombreuses références à disposition.

5604

EXPERTISES



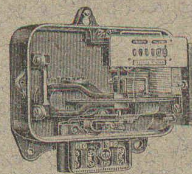
Compteur pour courant
alternatif triphasé.

LANDIS & GYR, Zug

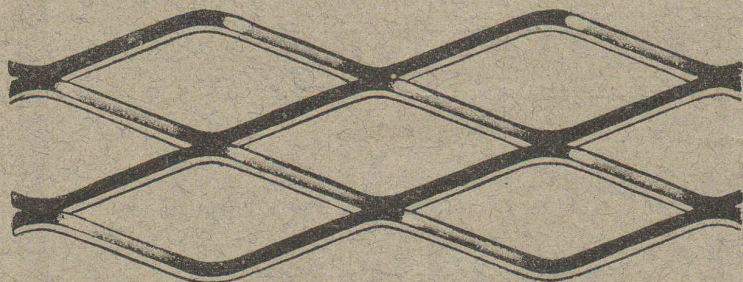
Maison fondée en 1896.

Compteurs d'Electricité.

Construction simple et solide. - Exécution soignée.



Compteur pour courant
alternatif monophasé.



MILAN 1906 : GRAND PRIX

MÉTAL DÉPLOYÉ

(expanded metal - lamiera stirata - streck metall)

Armature pour travaux en béton, en ciment et
en plâtre. — Grillages, clôtures, etc.

Seuls concessionnaires pour l'Italie et la Suisse :

Fratelli Bruzzo - Ferriera di Bolzaneto

Aciéries et Laminoirs à Bolzaneto

GÈNES (Italie)

Librairie F. Rouge & C^{ie}

Lausanne - Rue Haldimand, 6 - Lausanne

L'ART DE CONSTRUIRE

Maçonneries et terrassements. — Charpente. — Couverture
et autres travaux de bâtiment. — Matériaux et calculs de
résistance. — Estimation des travaux.

Ouvrage nécessaire aux ingénieurs, architectes, entrepre-
neurs, conducteurs, etc., par J. CLAUDEL & L. LARO-
QUE. Relié, 24 fr.

La Houille verte. Mise en valeur des moyennes et basses
chutes d'eau en France, par HENRI BRESSON. 2^e édition,
augmentée d'un supplément. In-8, avec 129 figures et
une planche, 8 fr. 50

Fabrication des huiles minérales et pyrogénées.
Préparation des huiles composées pour le
graissage des machines et autres huiles spé-
ciales, par R. EHRSAM. In-8°, 40 fr.

Installations électriques de force et lumière.
Schémas de connections, par Ad. CURCHOD. Grand
in-8°, 4 fr. 50

**L'Electrotechnique exposée à l'aide des mathé-
matiques élémentaires.** Tome II. Production de l'é-
nergie électrique, par N. PAQUET, A. DOCQUIER et
J. MONTPPELLIER. Grand in-8°, cart., 16 fr. 50

Librairie F. ROUGE & C^{ie}

LAUSANNE — 6, Rue Haldimand, 6 — LAUSANNE

**Fabrication et emploi des matériaux réfractaires
utilisés dans l'industrie.** Description des matières
premières et des procédés employés pour la fabrication
des éléments de construction des fours, des appareils mé-
tallurgiques et des récipients appelés à supporter l'action
d'une température élevée, par A. GRANGER, 15 fr.

**Architecture et constructions civiles. — Charpente en bois
et menuiserie,** par J. DENFER. Deuxième édition re-
vue et augmentée. 1 vol. grand in-8°, 25 fr.

HÄNEL et TSCHARMANN. **Das Einzel-Wohnhaus der
Neuzeit.** In-4 de 180 pages, avec 224 perspectives et
plans, relié, 10 fr.

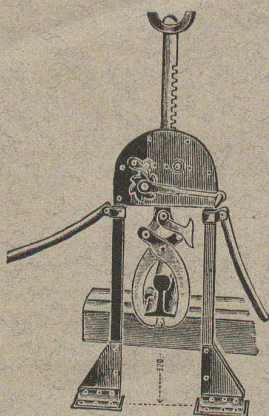
— **Die Wohnung der Neuzeit.** In-4 avec 244 pers-
pectives et plans, relié, 10 fr.

KURT HOPPE. **Garten und Garten-Architecturen.** 1
vol. de 100 pages avec de nombreuses photographies, 4 fr.

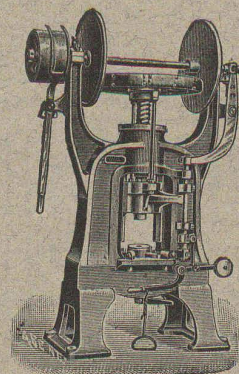
A. GUNTHER. **Villen Entwürfe,** 50 feuilles en couleur,
9 fr. 35.

HENRY CHEVALLIER. **Cours pratique d'électricité
industrielle,** à l'usage des élèves des écoles d'enseigne-
ment technique. Tome I. Mode de production des cou-
rants continus, transport et distribution de l'énergie
électrique. Relié, 7 fr. 50

ALFRED RUBIN, Ingénieur, Zürich I. Bahnhofstrasse, 94.

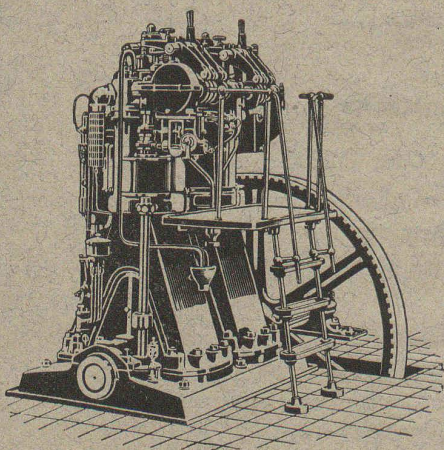


1. **Presses à excentrique; à friction**, Presses à emboutir, Balanciers, Cisailles, Tours à repousser, à lisser et à plier provenant de la maison L. Schuler, fabrique de machines, à Göppingen.
2. **Machines - Outils modernes**, Tours divers, Etaux limeurs, Machines à fraiser, percer, meuler, affuter, etc.
3. **Matériel pour chemins de fer et tramways**, Fil de cuivre, Ressorts et pièces forgées pour wagons, Arbres en acier nickelé, aiguillages et croisements en acier au manganèse. Installation complète d'atelier et d'outillage pour tramways.
4. **Appareils de levage et matériel d'entrepreneurs**, Palans, Chariots roulants, Treuils à chevaux, Mouffes, crics, vérins hydrauliques, treuils d'applique, Pompes à mains et à transmission provenant de la maison Heinrich de Freis, G. m. b. H., Düsseldorf.



Grand stock de machines-outils et d'appareils de levage, pompes, etc., à Zurich.

SOCIÉTÉ SUISSE POUR LA CONSTRUCTION DE LOCOMOTIVES ET DE MACHINES WINTERTHUR



Moteurs Diesel "Winterthur,"

Force motrice la plus économique

Coût du cheval-heure 1,2 centimes environ

Emile PFENNINGER & C^{ie} LAUSANNE Rue du Midi, 20 LAUSANNE

Installations complètes de bureaux techniques
et d'héliographie.

Table à dessiner verticale.

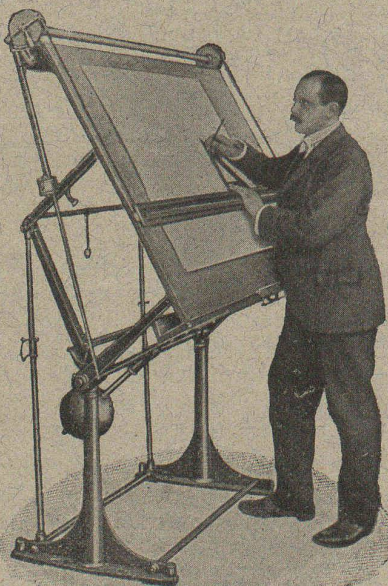
Grand choix de Papiers à dessin, à calquer et à héliographier.

Papiers millimétrés en rouleaux, en feuilles et en blocs.

TOILE A CALQUER

5525

Catalogues et échantillons des papiers gratuits et franco.



De VALLIERE & SIMON, ingénieurs civils, Galeries du Commerce LAUSANNE

BÉTON ARMÉ

Systeme de VALLIERE. — Brevet Suisse 20,148.

Projets et études de: Ponts, planchers, sommiers, colonnes, réservoirs, cuves de gazomètres, silos, fondations, toitures, tuyaux, canaux, etc.

Représentants pour la Suisse et la France du système MELAN pour ponts en béton armé.

Renseignements et devis gratuits.

4895

Concessionnaires: F. Riondel & Fils, Genève. E. Bellorini, Lausanne. Chollet & C^{ie}, Vevey et Montreux.

LIÈGES AGGLOMÉRÉS

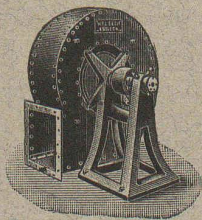
spécialement préparés pour le Bâtiment et l'Industrie.

L. PHILIPPE & C^{ie}

Agents généraux de la Société suisse des Lièges agglomérés.
TÉLÉPHONE 2588 — Terreux 2, LAUSANNE — TÉLÉPHONE 2588

Fourniture et application pour tous les cas d'isolement du BRUIT, du FROID et de la CHALEUR — BRIQUES, CARREAUX et PANNEAUX de toutes épaisseurs et dimensions, légers, isolants, inodores, incombustibles.
Planchers hygiéniques en « LIÉGITE » pour Parquets, Revêtements, Dallages sans joints, et sous-sols pour Linoléums. 5425

Aspiration et Récupération DES Poussières industrielles



Aspirateur.

fibreuses, métalliques
et minérales,
chaudes ou froides,
sèches ou humides.
Duvets, copeaux,
sciures, farines.

W. F. L. BETH

Ingénieur-Constructeur

—+ LUBECK +—

Représentant pour la Suisse:

M. PELET, Ingénieur,
Solitude 23, Lausanne.

Ventilation

Humidification

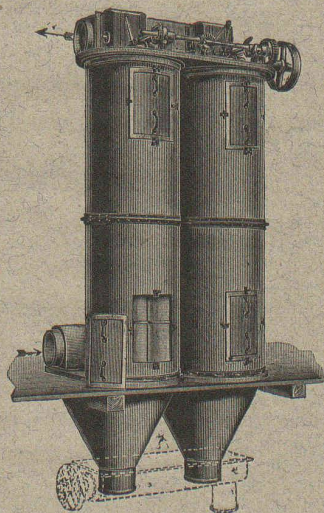
Séchoirs

Tuyauteries spéciales
pour l'enlèvement
des poussières

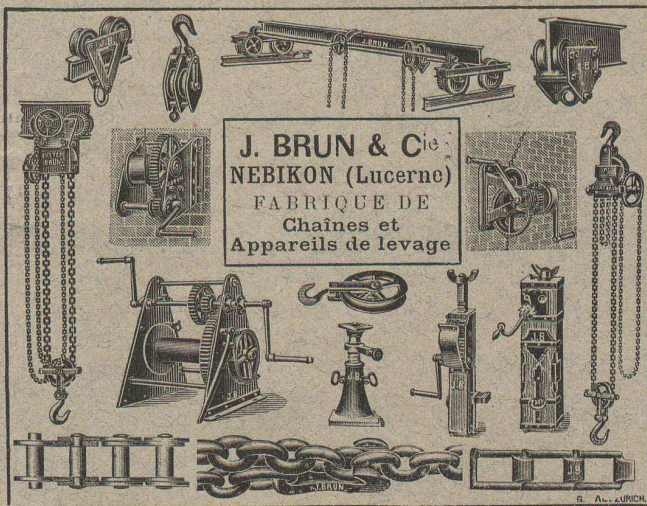
Installations garanties.

Projets et Devis
gratuits.

Nombreuses références.



Filtre Beth « 16 K S ».



J. BRUN & C^{ie}
NEBIKON (Lucerne)
FABRIQUE DE
Chaines et
Appareils de levage

A. Bellasio-Wæchter

Marktgasse 6
(à côté de la Bourse)

BALE

Téléphone 4873

Matériel d'entrepreneurs.

Rails, voies transportables,
croisement, plaques tournantes.

Vagonnets de toute sorte.

Roues, essieux montés, coussinets.

Pompes — Dragues.

LOCOMOTIVES - LOCOMOBILES

Funiculaires pour plans inclinés

Funiculaires pour transports aériens.

Machines pour la construction.

BÉTONNIÈRES, CONCASSEURS, LAVEUSES

Elévateurs de matériaux.

Palans, treuils, poulies, mouffles, chats roulants.

LIENS D'ÉCHAFAUDAGES

OUTILS

Voies fixes et vagonnets de tous systèmes pour toute industrie.

Seule maison de ce genre à Bâle.

VENTE et LOCATION

Photographie technique et industrielle

Pl. St-Laurent, 24, **LUNA**, LAUSANNE

Agrandissements et réductions de plans,
cartes géographiques et documents.
Photographies d'architecture, machines, etc.

5117 ———— TÉLÉPHONE 318

FABRIQUES DE PARQUETS. Menuiserie et Scierie mécanique. **STUBER & C^{ie}**

SCHUPFEN (Canton de BERNE, Suisse). Téléphone.
Parquets des plus simples aux plus riches. Parquets sr bitume
Fabrique de fenêtres. — Usines hydrauliques et à vapeur. 3865
GERBER-BEAUJEUX, représentant.
Téléphone 1965. Le Mont-Rose, route de Montoie, Lausanne. Téléphone 1965.

Barrages et Siphons automatiques.

STAUWERKE A.-G., ZURICH

TÉLÉPHONE 6400 ———— TÉLÉPHONE 6400

Recommande ses appareils automatiques pour barrages, déversoirs et siphons pour le meilleur emploi des forces motrices, par l'exhaussement de la chute, réglage automatique du plan d'eau supérieur et des déversoirs.

Appareils de sécurité en cas de hautes eaux, élimination de main-d'œuvre, grande économie sur les frais d'installation, sécurité complète.

REPRÉSENTANT :

O. HERZOG, ingénieur, GENÈVE

ATELIERS de CONSTRUCTIONS MÉCANIQUES

de VEVEY (Suisse)

TURBINES et RÉGULATEURS

Monte-Charges de t^s systèmes

Compresseurs.

Presses hydrauliques.

ENGINS DE LEVAGE

Grues, ponts et plaques tournantes.

CHARIOTS TRANSBORDEURS

BRANCHEMENTS et CROISEMENTS



Usine d'électrochimie de Martigny. — Local des turlines.

Fonderie de FER et de BRONZE

PONTS et

→ Charpentes métalliques. —

RÉSERVOIRS et CHAUDIÈRES

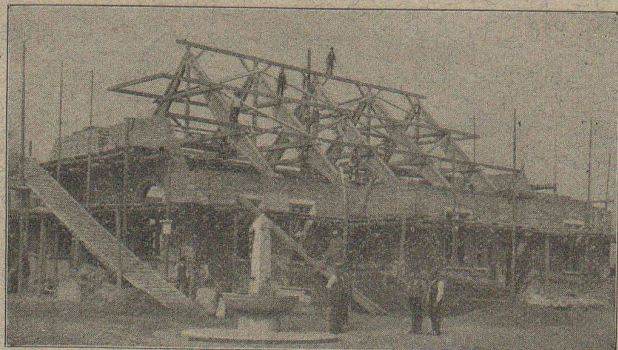
GAZOMÈTRES

TUYAUX

BARRAGES et ÉCLUSES

DEVIS de toutes MACHINES sur demande.

Nouvelles constructions en bois "Système Hetzer"



Poutres composées à remplissage parabolique, pour portées libres jusqu'à 8 m. et surcharges considérables.

Chevrans arqués pour combles entièrement libres, constructions simples et pratiques pour maisons d'habitation et villas et pour toitures de forme curviligne quelconque.

Systèmes de fermes, portatives, en guise de fermes à contre-fiches ou à poinçons rampants et de constructions métalliques quelconques, applicables à toute bâtisse de grande portée, telles que halles de gymnastique et de fête, manèges, hangars, halles de ballons et d'aviation, coupoles, passerelles, etc., etc.

Avantages : Constructions statiques et rigides, exécution rapide, prix modérés, simplicité, solidité.

Mainte application, bonnes références, longue garantie.
Prospectus à disposition.

Possesseurs des brevets suisses : 5613

Terner & Chopard, ingénieurs, Zurich V.

Droits de fabrication :

Ed. Bugnion, Entreprise de charpente, Lausanne, pour les cantons de Vaud, Valais, Neuchâtel et Genève.
Veuve Alb. Blau, Entrep. de charp., Berne, pour les cantons de Berne, Argovie (partie nord), Fribourg et Lucerne.
Riesterer-Asmus, Entrep. de charp., Bâle, pour les cantons de Bâle, Argovie (partie sud), Soleure et Schaffhouse.
Fietz & Leuthold, Entrep. en bâtiments, Zurich V, pour les cantons de Zurich, St-Gall et Schwyz.
Société anonyme de Coire, ci-devant U. Trippel, Coire et Arosa, pour les cantons des Grisons et du Tessin.

Société pour la vente des Chaux et Ciments

DE LA SUISSE ROMANDE (G. P. B.)

LAUSANNE

Puissance de production en ciments, chaux et plâtres, 15,000 wagons de 10 tonnes.

Comprend les

Usines de Grandchamp et de Roche.

Usines de la Paudèze.

Usines de Baulmes et de Vouvry.

5753

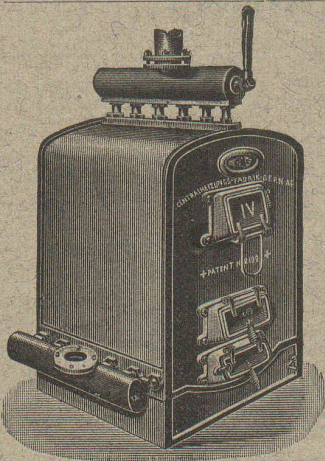
Ciment Portland artificiel.

Ciment naturel. — Ciment prompt.

Ciments mixtes (Paudézite, Rochîte).

Chaux lourdes, mi-lourdes et légères.

BUREAU DE VENTE POUR LA SUISSE FRANÇAISE (Neuchâtel excepté)
des Chaux hydrauliques et Ciments des Usines neuchâteloises.



Installations
5615 DE
CHAUFFAGES CENTRAUX
de tous systèmes
ET DE
Services d'eau chaude

Bains. Buanderies.

Séchoirs.



FABRIQUE de CHAUFFAGE CENTRAL BERNE S.A.
Ancienne Maison J. RUEF
OSTERMUNDIGEN

Brevet Suisse

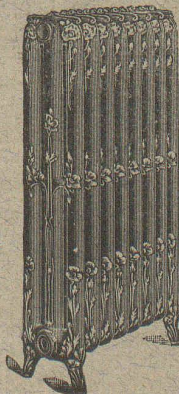
N° 21,928.

Appareils

de Désinfection
et de Stérilisation.

Prospectus et devis sur demande

Fabrication des CHAUDIÈRES
et RADIATEURS
dans nos propres usines.



GUSTAV KUNTZE, Röhrenwerke

GÖPPINGEN, 9, Württemberg.

Rivés et brasés ou soudés en fer forgé



avec tous les joints
pour conduites de turbines, d'eau, de vapeur, de condensations,
installations hydrauliques. 5707

FONDÉE EN 1901

TABLES A DESSIN

TRÈS PRATIQUES
APPAREILS A HÉLIOGRAPHIER

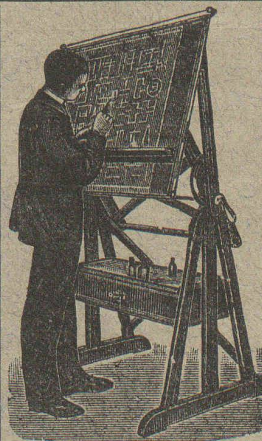
« ARCUS » et « SIMPLEX »

Papiers à dessin, à calquer

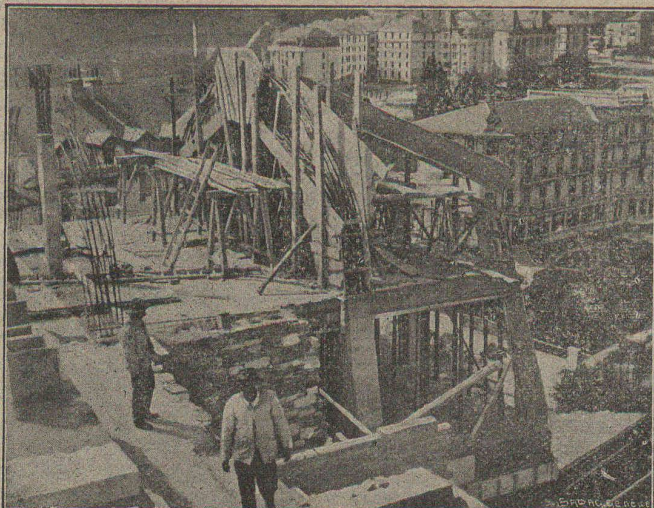
et à héliographe, 5409

de première qualité.

Echantillons et catalogue gratis.



CARL EBNER, jr, SCHAFFHOUSE



A. Paris & L. Berthod, ingénieurs.

Bureau central d'études : LAUSANNE, Avenue Ruchonnet, 9.

BÉTON ARMÉ, F. Brazzola. 5627

LAUSANNE



LAUSANNE

Nettoyage sanitaire par le vide.

Installations peu coûteuses fonctionnant au moyen de la pression d'eau. 5357
Appareils à poste fixe et transportables mûs par moteurs électriques. Nombreuses références dans la contrée. — Devis, renseignements, prospectus et visites sans frais et sans engagement de la part du client.

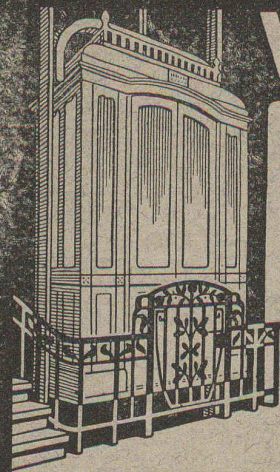
Louis TROTTE, Agence industrielle.
VEVEY, Avenue de Plan, 29, VEVEY.

USINES DU VALLON

CONSTRUCTIONS MÉCANIQUES ET MÉTALLIQUES

J. Duvillard, à Lausanne.

Fonderies de fer et de bronze. Ascenseurs. Monte-charges et appareils de levage. Turbines, roues et presses hydrauliques. Pompes pour haute pression. Presses à briques. Machines à battre, pressoirs et treuils. Tuyaux et réservoirs en tôle. Colonnes en fonte. 273



WÜST A.G.

SEEBACH - ZÜRICH

Seule spécialité :
ASCENSEURS
5559 ET (Za 1401g)
Monte-charges
ÉLECTRIQUES

EXCELLENTE RÉFÉRENCES

Renseignements, Dessins et Devis gratuits sur demande.

Société genevoise pour la construction
d'Instruments de Physique et de Mécanique

5, Rue Gourgas — GENÈVE — Rue Gourgas, 5

Machines à froid et à glace
Compteurs d'électricité

Instruments pour GÉOMÈTRES - Appareils scientifiques
CATALOGUES FRANCO SUR DEMANDE

Construction, Fourniture, Installation, Réparation, Entretien

D'APPAREILS ÉLECTRIQUES en tous genres.
Jules CAUDERAY

Téléphone 1063 — Maison fondée en 1866 — Téléphone 1063
LAUSANNE Rue d'Etraz 28 LAUSANNE
Concessionnaire de la Ville de Lausanne pour les installations d'éclairage électrique.
Médailles d'argent TURIN 1884, YVERDON 1894. — Médaille d'or VEVEY 1901.
Société des Arts de Genève, Concours Daniel Colladon: Mention honorable (seul prix décerné). (5705)

Caoutchouc pour toutes applications

TH. DE RAGOSINE

LAUSANNE Grotte et rue du Midi 20 LAUSANNE

SPÉCIALITÉS : Fournitures pour chemins de fer, Vêtements de mineurs, type spécial. Tapis en caoutchouc. Gants. Souliers, etc., etc. — Matières isolantes. — Achat de vieux caoutchouc. 5683

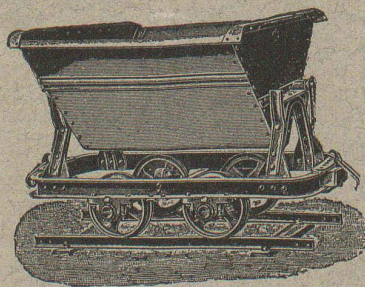
FRITZ MARTI Société anonyme, BERNE

Dépôts à :

Berne, Yverdon et Wallisellen.

VENTE et LOCATION de :
Matériel d'entrepreneurs

Voies transportables, vagonnets, croisements,
plaques tournantes, roues et essieux montés.



Locomotives. - Machines pr la construction.

Locomobiles disponibles de 6-50 HP.

POMPES — DRAGUES 5522-1

Concasseurs pour faire le gravier et le sable.

Bétonnières américaines système « Smith ».

Treuils à vapeur et à l'électricité.

Poulies différentielles. Chats roulants, etc.

ATELIERS DE CONSTRUCTION OERLIKON

OERLIKON
PRÈS ZÜRICH



Moteurs Electriques

de toutes grandeurs et pour tous les genres de courant.

Moteurs spéciaux pour appareils de levage.

Moteurs à carcasse étanche. 4230

Moteurs mono- et triphasés à vitesse variable.

Telephone 1774 RENSEIGNEMENTS ET DEVIS : Telephone 1774
à LAUSANNE, Gare Lausanne-Ouchy.



H. ROD & C^{ie}
RENNES

FABRIQUE DE
Tuyaux, Carrelages et Briques
en ciment. 5326
Téléphone 1350

A. JUCKER

Succ^r de

Jucker - Wegmann

Papiers en gros

Zurich

4602

Spécialité de papiers
et toile à dessin et à
calquer, des meilleu-
res qualités, en rou-
leaux et feuilles.

S. A. Fabrique de Machines

ET DE

Chauffages centraux, Fribourg.

Installations de tous systèmes.

Installations de Cuisines à vapeur.

BUANDERIES et SÉCHOIRS

Premières références. 5581

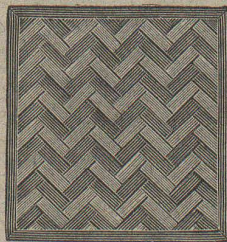
FABRIQUES RÉUNIES

de Xylolith et d'Acide carbonique. S. A.

à WILDEGG (Canton d'Argovie).



Brevet + N° 9080.



Vissé sur faux ou vieux plancher, rendu posé au bain de mortier de silicate de soude sur béton en ciment Portland, ou béton en scorie, selon tous les dessins : carré, octogones, etc., en quatre couleurs et en forme de fougères (bâtons rompus).

Xylolith incombustible, chaud : Bois de pierre, insonore, durable.

Echantillons, prospectus, albums et certificats
gratuits et franco sur demande. 5372

Seulement en Suisse environ 200,000 m² de parquets et environ 10,000 marches d'escalier ont été posés jusqu'ici.

Louis PERRIER

GENÈVE - 7, Rue du Vuache, 7 - GENÈVE

Entrepreneur de maçonnerie et béton armé.

Spécialité de blocs creux en béton armé
pour construction de villas, ateliers, etc., etc.

Béton armé système Münch, pour planchers, ponts,
réservoirs, fondations, etc. 5350

FABRIQUE

d'Instruments de précision

(Société anonyme).

Bureaux et Ateliers : PLACE du VALLON, Lausanne

INSTRUMENTS DE HAUTE PRÉCISION

THÉODOLITES

Niveaux en tous genres.

ALIDADES

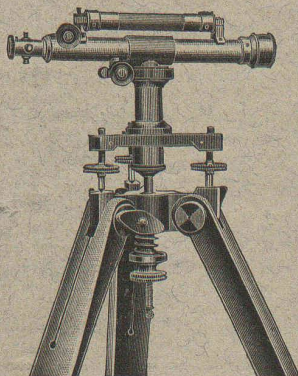
Fournitures diverses.

Compas d'Aarau.

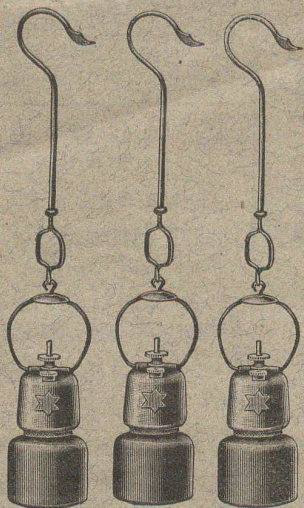
RÉPARATIONS

5614

CATALOGUES



308 TÉLÉPHONE 308



LAMPE DE MINE A ACÉTYLÈNE

Déposée et brevetée.

« ÉTOILE »

Déposée et brevetée.

pour travaux de galeries, tunnels, etc.

Lampe la plus simple et la plus robuste.

Pas de soudure, les réservoirs à eau et à carbure étant chacun d'une seule pièce.

Réglage facile.

5496

GRAND STOCK

Prospectus et offres par l'agence générale pour la Suisse :

Robert Aebi & C^{ie}, Zurich I

Matériel Decauville. Machines. Outils.

Grands Ateliers Mécaniques « MÉTÉORE »

Chemin de Malley, **LAUSANNE**

Téléphone 2194

Téléphone 2194

Travaux mécaniques en tous genres.

PETITE ET GROSSE MÉCANIQUE

Automobiles — Aéroplanes — Moteurs

Travaux d'après dessins.

INGÉNIEUR-CONSEIL

VITRAUX D'ART de tous styles.

DREVARD & WAVRE

ARTISTES PEINTRES-VERRIERS SPÉCIALISTES

Avenue d'Ouchy, 11, Villa Le Closelet, Lausanne (Suisse).

VITRAUX POUR VILLAS, BOW-WINDOW, SALLES A MANGER
VERRES ET GLACES. SPÉCIALITÉ DE MONTAGE SUR CUIVRE

Décoration sur Opaline. — Restauration de Vitraux. 5484

Prix modérés.

Téléphone 1346.

MENUISERIE D'ART et de bâtiment

J. CHAUVY & C^{ie}

A. GOLAY, successeur

Maison fondée en 1830.

8, Maupas **LAUSANNE** Maupas, 8

TELEPHONE 781

5382

Atelier Mécanique de Menuiserie JACCOUD-HURNI

LAUSANNE, Clos Ouest, route de Morges — Téléphone 2067.

SUPPRESSION DES SEUILS — BREVET 50 116

Cet appareil, par sa simplicité et la modicité de son prix, est invité à progresser rapidement, car il supprime les fort nombreux inconvénients du seuil actuel. Ce nouvel appareil ferme hermétiquement toute porte et évite ainsi les jours, courants d'air, etc., qui se produisent avec les seuils, carrés ou à dos d'âne, employés actuellement. Par le même procédé suppression des bourrelets. 5349

EMBRAYAGE BENN

Breveté dans tous les pays industriels et reconnu partout comme étant le plus simple et le meilleur Embrayage à friction.

Sans segments en bois. Aucune partie saillante. Complètement fermé.

Installations de

TRANSMISSIONS

POUR TOUTES LES BRANCHES DE L'INDUSTRIE

5387

Société des USINES de LOUIS de ROLL

USINE DE GLUS

