

Objektyp: **Advertising**

Zeitschrift: **Bulletin technique de la Suisse romande**

Band (Jahr): **36 (1910)**

Heft 13

PDF erstellt am: **26.06.2024**

### **Nutzungsbedingungen**

Die ETH-Bibliothek ist Anbieterin der digitalisierten Zeitschriften. Sie besitzt keine Urheberrechte an den Inhalten der Zeitschriften. Die Rechte liegen in der Regel bei den Herausgebern.

Die auf der Plattform e-periodica veröffentlichten Dokumente stehen für nicht-kommerzielle Zwecke in Lehre und Forschung sowie für die private Nutzung frei zur Verfügung. Einzelne Dateien oder Ausdrucke aus diesem Angebot können zusammen mit diesen Nutzungsbedingungen und den korrekten Herkunftsbezeichnungen weitergegeben werden.

Das Veröffentlichen von Bildern in Print- und Online-Publikationen ist nur mit vorheriger Genehmigung der Rechteinhaber erlaubt. Die systematische Speicherung von Teilen des elektronischen Angebots auf anderen Servern bedarf ebenfalls des schriftlichen Einverständnisses der Rechteinhaber.

### **Haftungsausschluss**

Alle Angaben erfolgen ohne Gewähr für Vollständigkeit oder Richtigkeit. Es wird keine Haftung übernommen für Schäden durch die Verwendung von Informationen aus diesem Online-Angebot oder durch das Fehlen von Informationen. Dies gilt auch für Inhalte Dritter, die über dieses Angebot zugänglich sind.

Ein Dienst der *ETH-Bibliothek*  
ETH Zürich, Rämistrasse 101, 8092 Zürich, Schweiz, [www.library.ethz.ch](http://www.library.ethz.ch)

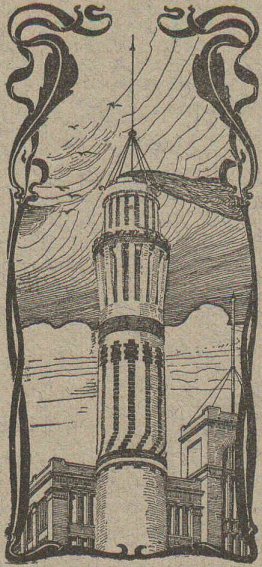
<http://www.e-periodica.ch>

# PARQUETERIE D'AIGLE (Fondée en 1855)

**MILAN 1906 Diplôme d'honneur  
avec Médailles d'or**

Médaille d'or : 5757  
Yverdon 1894. Genève 1896. Vevey 1901.

Représentée : à Lausanne par M. J. MERLE, Maupas, 13,  
à Montreux par M. Alb. CHENEVAL, avenue Nestlé,  
à Genève par M. Claude MERLE, Chemin des Sources, 9.



## J. WALSER & Co

ENTREPRISE DE CONSTRUCTIONS  
WINTERTHUR

(Maison fondée en 1880).

SPECIALITÉS : 5659

Cheminées d'usines et de Chauffage.

Maçonneries de Chaudières  
de tous systèmes.

Construction de Fourneaux  
pour tous les services industriels.

Matériaux réfractaires en toutes  
qualités.

Fabrique lausannoise d'appareils de chauffage.

## G. WEBER, constructeur

ROUTE de MORGES, PETIT-PRÉLAZ  
LAUSANNE 4812

### CHAUFFAGES CENTRAUX

à eau chaude et vapeur à basse pression.

CHAUFFAGES CENTRAUX LOCAUX (localisés à un seul appartement).

Installations complètes de cuisines d'hôtels  
donnant une grande économie de combustibles.

Séchoirs, Bains, Buanderie perfectionnée, Brevet + 11466

CALORIFÈRES UNIVERSELS

Etudes techniques et devis sur demande.

## MISE AU CONCOURS

La Commission de construction du nouveau Collège,  
à Tramelan (Jura Bernois), met au concours la place de

### Conducteur de Travaux (BAUFÜHRER)

H. 2523 J.

pour toute la durée des travaux. Connaissance de la langue française exigée. Il ne sera pas alloué de frais de déplacement.

Adresser les offres avec prétentions de salaire et certificats de capacités et de bonnes mœurs, à M. F. Schwarz, directeur, président de la Commission de construction, à Tramelan.

La Société Toledo Glass Co, propriétaire du brevet suisse N° 26777, du 17 septembre 1902, pour « Machine pour la fabrication d'objets en verre » désire entrer en relation avec des fabricants suisses, en vue de la fabrication de l'article breveté, et serait disposée à céder des licences d'exploitation ou à vendre le brevet.

Prière d'adresser les offres ou propositions à M. E. Imer-Schneider, ingénieur-conseil, 8, b<sup>d</sup> James Fazy, à Genève, qui les transmettra volontiers à qui de droit.

Le propriétaire du brevet suisse Dodge N° 38207, du 28 août 1906, pour « Capsule de fermeture pour bouteilles, flacons et autres récipients », désire entrer en relation avec des fabricants suisses, en vue de la fabrication de l'article breveté, et serait disposé à céder des licences d'exploitation ou à vendre son brevet.

Prière d'adresser les offres ou propositions à M. E. Imer-Schneider, ingénieur-conseil, 8, b<sup>d</sup> James Fazy, à Genève, qui les transmettra volontiers à qui de droit.

La Société Vacuum Brake Co Ltd., propriétaire des brevets suisses N° 19810, du 15 juillet 1899, pour « Frein à vide à action rapide » et N° 19907 du 15 juillet 1899, pour « Régulateur de pression pour récipients à vide » désire entrer en relation avec des fabricants suisses, en vue de la fabrication des articles brevetés, et serait disposée à céder des licences d'exploitation ou à vendre ses brevets. Prière d'adresser les offres ou propositions à M. E. Imer-Schneider, ingénieur-conseil, 8, b<sup>d</sup> James Fazy, à Genève, qui les transmettra volontiers à qui de droit.

## Dessinateur-architecte

habile et bien au courant de la construction, trouverait emploi stable. Adresser offres, références et prétentions sous chiffre H. 3076 M., à Haasenstein & Vogler, Montreux.

## Ingénieur

dipl. E. P. F., 2 ans de pratique, cherche engagement. Offres sous Uc. 14783 X., à Haasenstein & Vogler, Genève.

## Béton armé

Ingénieur diplômé, spécialiste en béton armé, ayant pratiqué en Autriche, Allemagne, Suisse, parlant le français, l'allemand et l'anglais, désire changer de position. Offres sous chiffre Gc. 3455 Z. à Haasenstein & Vogler, Zurich.

## Architecte-Constructeur

actuellement étudiant d'une école étrangère, ayant fréquenté le Technicum de Winterthur, avec pratique de plusieurs années dans un bureau d'architecte et comme contremaître

## demande place

pendant les vacances, à partir du 1<sup>er</sup> août, pendant 1 1/2 mois, dans un bureau ou chantier (de préférence à proximité du lac de Neuchâtel ou dans le canton de Berne). Offres sous Di. P. 1554, à Rudolf Mosse, Düsseldorf.

## Jeune homme allemand

de 21 ans, cherche une place comme conducteur de travaux ou dessinateur dans un bureau d'architecte. (Zag. Q. 34.)

Offres sous chiffre E. U. 2710, à Rudolf Mosse, Bienne.

## Dessinateur-Architecte

est demandé dans bureau de Lausanne. Inutile de se présenter sans références de premier ordre. Entrée de suite. Offr. sous chiffre G. 13117 L., à Haasenstein & Vogler, Lausanne.

## Dessinateur-Architecte

bien au courant de la construction, bons certificats, technicien diplômé, cherche emploi. Ecrire sous G. 3083 L., à Haasenstein & Vogler, Lausanne.



FACILE A BRASER SUR SIMPLE FORGE AU CASTOLIN  
SOLIDITÉ = Fonte neuve. DÉPENSE : 1-3 cts. p. cm<sup>2</sup>  
Seuls fabricants: WASSERMANN & CO LAUSANNE

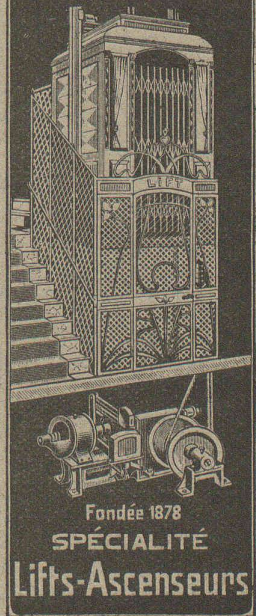
## Manufacture de Papiers.

J.-G. STOUKY, Lausanne.

Gare du Grand-Pont L.-O.

Spécialité de papiers pour  
Ingénieurs, 5252  
Architectes, Entrepreneurs.

## Laué Frères WÄDENSWIL



Fondée 1878

SPÉCIALITÉ

Lifts-Ascenseurs

(Z à 1437 g)



## Isolants

Cordons de soie  
Cordons de liège  
Cordons de silice  
Kieselguhr  
Plaques de liège  
sont fournis par:

SCHWEIZERISCHE  
JSOLIR-&ASBESTWERKE  
ZÜRICH IV.

Représentant: J.-A. GUPPERT, techn.-constr., pl. Longemalle 4, Genève



Lausanne.

Préparation rapide et approfondie aux Baccalauréats, à la Maturité et au

**Polytechnicum.**

### Librairie F. Rouge & C<sup>ie</sup>

Lausanne - Rue Haldimand, 6 - Lausanne

- Electrotechnique appliquée. Machines électriques.** Théorie, Essais et constructions, par A. MAUDUIT. Gr. In-8, avec figures, cartonné, 27 fr.
- Nouvelles Tables Tachéométriques.** Deuxième édition, par JOSEPH ORLANDI. 1 vol. toile, 7 fr. 50
- La Houille verte.** *Mise en valeur des moyennes et basses chutes d'eau en France*, par HENRI BRESSON. 2<sup>e</sup> édition, augmentée d'un supplément. In-8, avec 129 figures et une planche, 8 fr. 50
- Installations électriques de force et lumière.** Schémas de connections, par AD. CURCHOD. Grand in-8<sup>e</sup>, 4 fr. 50
- L'Electrotechnique exposée à l'aide des mathématiques élémentaires.** Tome II. *Production de l'énergie électrique*, par N. PAQUET, A. DOCQUIER et J. MONTPELLIER. Grand in-8<sup>e</sup>, cart., 16 fr. 50
- Architecture et constructions civiles. — Charpente en bois et menuiserie**, par J. DENFER. Deuxième édition revue et augmentée. 1 vol. grand in-8<sup>e</sup>, 25 fr.

## Librairie F. Rouge & C<sup>ie</sup>, Lausanne

6, Rue Haldimand, 6.

### Statique graphique des systèmes de l'espace

par **B. MAYOR**

Professeur à l'Ecole d'Ingénieurs de l'Université de Lausanne.

Un volume, in-8, avec atlas,

8 fr.

### Les Salons d'Architecture

SOCIÉTÉ DES ARTISTES FRANÇAIS  
SOCIÉTÉ NATIONALE DES BEAUX-ARTS

Les *Salons d'Architecture* ont pour but de donner chaque année, sous forme d'un volume facile à consulter, les reproductions des œuvres les plus intéressantes exposées aux deux Salons en Architecture et Art Décoratif.

Chaque année (1 volume in-8) : 6 francs.

EN VENTE LES ANNÉES 1907, 1908, 1909, 1910

- Les cubilots américains.** Extraits du « Manuel du mouleur », de T.-D. WEST. Traduit par P. AUBIÉ, 7 fr.
  - Aide-mémoire de l'ingénieur-mécanicien.** Recueil pratique de formules, tables et renseignements usuels. D'après la 3<sup>e</sup> édition du *Hilfsbuch für den Maschinenbau*, de Freytag. Traduite, adaptée et complétée par J. IZART. Petit in-8, cartonné, 15 fr.
  - Pratique de l'installation électrique à courant fort dans l'habitation**, par R. BERGER, 5 fr.
- Pour paraître dans quelques jours :
- Série de prix des travaux de bâtiments.** Nouvelle édition 1910, relié toile souple, 5 fr.

# LE BÉTON ARMÉ

## ÉTUDE THÉORIQUE ET PRATIQUE

Par **E. MÆRSCH**, professeur à l'Ecole Polytechnique de Zurich.

TRADUIT DE L'ALLEMAND par **MAX DUBOIS**, ingénieur diplômé à l'Ecole polytechnique de Zurich.

Avec Essais et Constructions de la Maison Wayss et Freytag, à Neustadt.

Un fort volume grand in-8<sup>e</sup>, contenant 350 figures dans le texte. Prix relié :

20 fr.

### Bulletin de souscription.

Je, soussigné .....

demeurant à .....

déclare souscrire à un exemplaire relié du .....

qui me sera envoyé franco, au prix de ....., payable, après réception, à raison de CINQ FRANCS

par mois, à partir du 1<sup>er</sup> du mois prochain, contre des quittances présentées par la poste.

....., le ..... 19..... SIGNATURE :

Les personnes qui sont en compte ouvert à la Maison et qui ne désirent pas augmenter leurs paiements mensuels peuvent faire porter la présente souscription à la suite de leur compte. Dans ce cas nous les prions de bien vouloir le spécifier.

Fournitures générales pour Entreprises électriques

LUMIÈRE — SONNERIES (Vente en gros)

**E. FAUCONNET**

5301

29, avenue d'Ouchy (Magasin dans la Cour)

Téléphone 2303 LAUSANNE Téléphone 2303

SPÉCIALITÉ DE

**CARREAUX**

Mosaïque en Ciment comprimé.

**Fritz JENNY ROLLE**

Maison fondée en 1850.

DESSINS d'après ALBUM et sur COMMANDE

Clichés typographiques.



**André NICOLE**

Rue de la Tour, 16  
LAUSANNE

5018

**BUREAU TECHNIQUE**

**Geo. SCHULE, Ingénieur**

GENÈVE — 53, rue du Stand, 53 — GENÈVE

**BÉTON ARMÉ**

Système brevet suisse N° 32104.

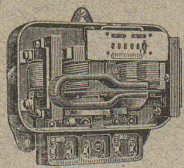
**CONSTRUCTIONS MÉTALLIQUES**

ÉTUDES et PROJETS : Planchers, sommiers, toitures, fondations, ponts, etc., etc.

Nombreuses références à disposition.

5604

EXPERTISES



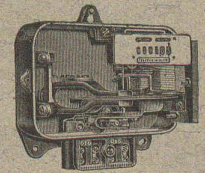
Compteur pour courant alternatif triphasé.

**LANDIS & GYR, Zug**

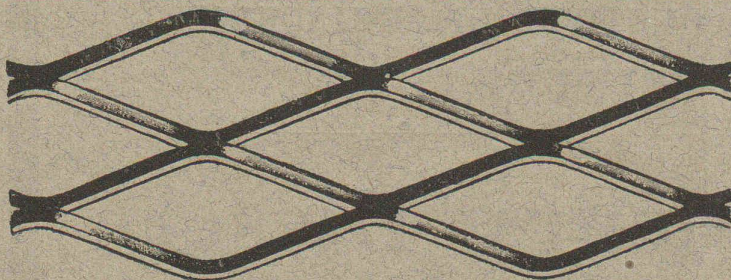
Maison fondée en 1896.

**Compteurs d'Electricité.**

Construction simple et solide. - Exécution soignée.



Compteur pour courant alternatif monophasé.



MILAN 1906 : GRAND PRIX

**MÉTAL DÉPLOYÉ**

(expanded metal - lamiera stirata - streck metall)

Armature pour travaux en béton, en ciment et en plâtre. — Grillages, clôtures, etc.

Seuls concessionnaires pour l'Italie et la Suisse :

**Fratelli Bruzzo - Ferriera di Bolzaneto**

Aciéries et Laminoirs à Bolzaneto

**GÈNES** (Italie)



**Henri Brändli, Horgen**

Fabrique de carton bitumé, ciment ligneux.

**Asphaltages en tous genres**

pour Travaux publics, Bâtiments, Chemins de fer, Ponts, Chaussées, etc.

Parquet sur asphalte.

Carrelage de bois mis en asphalte

Meilleures références.  
Télégr. : Henri Brändli.

Service soigné.  
Téléphone.

5860

**CLICHÉS SADAG**

GENÈVE (Sécheron)

Autotypie. — Zinoogravure.

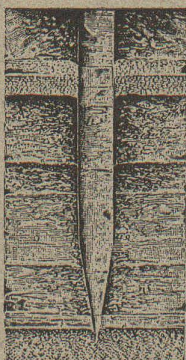
Chromotypographie.

REPRÉSENTANT :

J. PACHE, Pré-du-Marché, 20,

LAUSANNE

Perforation



**Travaux de Fondations**

par compression mécanique du sol

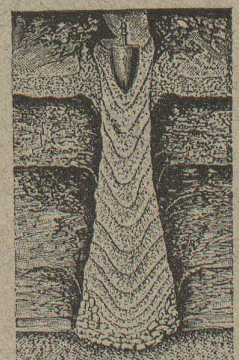
Système breveté "Compressol",

Fondations en mauvais terrains immergés ou non sur pylônes en béton comprimé et armé établis directement dans le sol.

**OSSENT, DELACOUR & C<sup>IE</sup>**

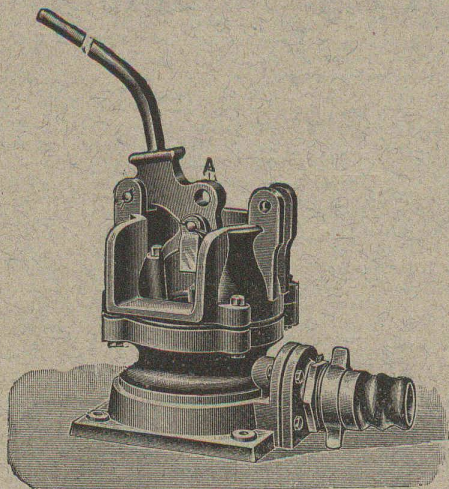
Gotthardstrasse 55 — ZURICH II — Téléphone 6087

Nombreuses références de travaux exécutés en particulier à la nouvelle Usine à gaz de Lausanne, en Malley. Travaux en cours d'exécution au Loclé pour l'Entrepôt fédéral. Exécution économique. Etudes et devis gratuits sur demande.

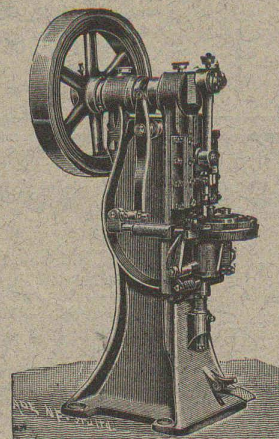


Bourrage

# ALFRED RUBIN, Ingénieur, Zürich I. Bahnhofstrasse, 94.

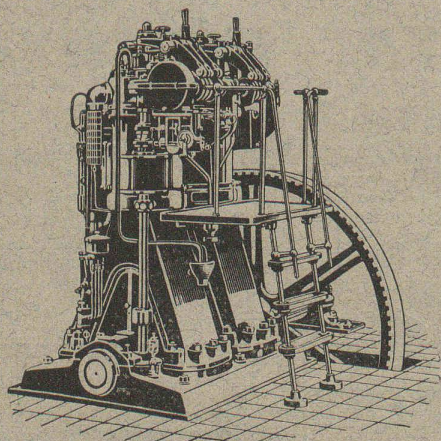


1. **Presses à excentrique, à friction**, Presses à emboutir, Balanciers, Cisailles, Tours à repousser, à lisser et à plier provenant de la maison L. Schuler, fabrique de machines, à Göppingen.
2. **Machines - Outils modernes**, Tours divers, Etaux limeurs, Machines à fraiser, percer, meuler, affuter, etc.
3. **Matériel pour chemins de fer et tramways**, Fil de cuivre, Ressorts et pièces forgées pour wagons, Arbres en acier nickelé, aiguillages et croisements en acier au manganèse. Installation complète d'atelier et d'outillage pour tramways.
4. **Appareils de levage et matériel d'entrepreneurs**, Palans, Chariots roulants, Treuils à chevaux, Moulles, crics, vérins hydrauliques, treuils d'applique, Pompes à mains et à transmission provenant de la maison Heinrich de Freis, G. m. b. H., Düsseldorf.



Grand stock de machines-outils et d'appareils de levage, pompes, etc., à Zurich.

## SOCIÉTÉ SUISSE POUR LA CONSTRUCTION DE LOCOMOTIVES ET DE MACHINES WINTERTHUR



# Moteurs Diesel "Winterthur,"

*Force motrice la plus économique*

Coût du cheval-heure 1,2 centimes environ

## Emile PFENNINGER & C<sup>ie</sup> LAUSANNE Rue du Midi, 20 LAUSANNE

Installations complètes de bureaux techniques  
et d'héliographie.

### Table à dessiner verticale.

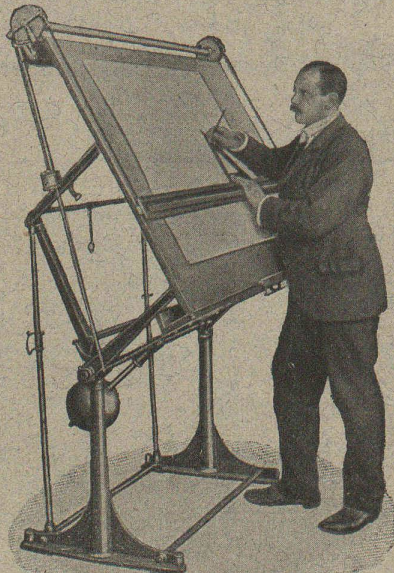
Grand choix de Papiers à dessin, à calquer et à héliographier.

*Papiers millimétrés en rouleaux, en feuilles et en blocs.*

TOILE A CALQUER

5525

Catalogues et échantillons des papiers gratuits et franco.



De VALLIERE & SIMON, ingénieurs civils, Galeries du Commerce LAUSANNE

# BÉTON ARMÉ

Système de VALLIÈRE. — Brevet Suisse 20,148.

Projets et études de: Ponts, planchers, sommiers, colonnes, réservoirs, cuves de gazomètres, silos, fondations, toitures, tuyaux, canaux, etc.

Représentants pour la Suisse et la France du système MELAN pour ponts en béton armé.

Renseignements et devis gratuits.

4895

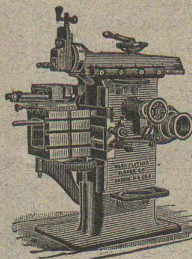
Concessionnaires: F. Riodel & Fils, Genève. E. Bellorini, Lausanne. Chollet & C<sup>ie</sup>, Vevey et Montreux.

## LIÈGES AGGLOMÉRÉS

spécialement préparés pour le Bâtiment et l'Industrie.

### L. PHILIPPE & C<sup>ie</sup>

Agents généraux de la Société suisse des Lièges agglomérés.  
TÉLÉPHONE 2588 — Terreaux 2, LAUSANNE — TÉLÉPHONE 2588  
Fourniture et application pour tous les cas d'isolement du BRUIT, du FROID et de la CHALEUR — BRIQUES, CARREAUX et PANNEAUX de toutes épaisseurs et dimensions, légers, isolants, inodores, incombustibles.  
Planchers hygiéniques en « LIÉGITE » pour Parquets, Revêtements, Dallages sans joints, et sous-sols pour Linoléums. 5425



## J. Lambercier & C<sup>ie</sup>, Genève

\* Fabrique d'Huiles et Graisses industrielles. \*  
SPÉCIALITÉ DE 239

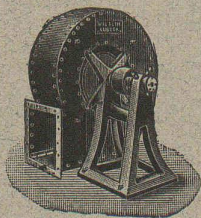
### Fournitures pour Usines

\*\* Organes de transmissions. \*\*  
Arbres, Paliers, Courroies, Graisseurs, etc.  
MACHINES, OUTILS AMÉRICAINS & AUTRES

## Aspiration et Récupération

DES

## Poussières industrielles



Aspirateur.

fibreuses, métalliques  
et minérales,  
chaudes ou froides,  
sèches ou humides.  
Duvets, copeaux,  
sciures, farines.

### W. F. L. BETH

Ingénieur-Constructeur

LUBECK

Représentant pour la Suisse:

M. PELET, Ingénieur,  
Solitude 23, Lausanne.

Ventilation

Humidification

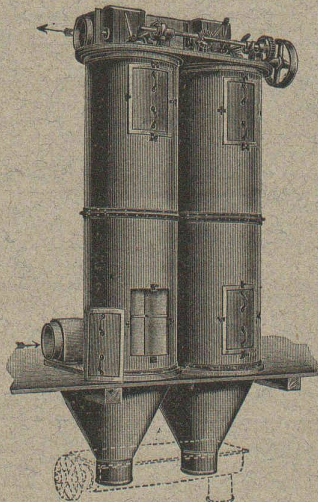
Séchoirs

Tuyauteries spéciales  
pour l'enlèvement  
des poussières

Installations garanties.

Projets et Devis  
gratuits.

Nombreuses références.



Filtre Beth « 16 K S ».

## Tiefbau & Eisenbeton-Gesellschaft, Zurich

G. m. b. H. Schweizergasse, 21.

PLAN ET DEVIS

Exécution de constructions  
en tous genres.

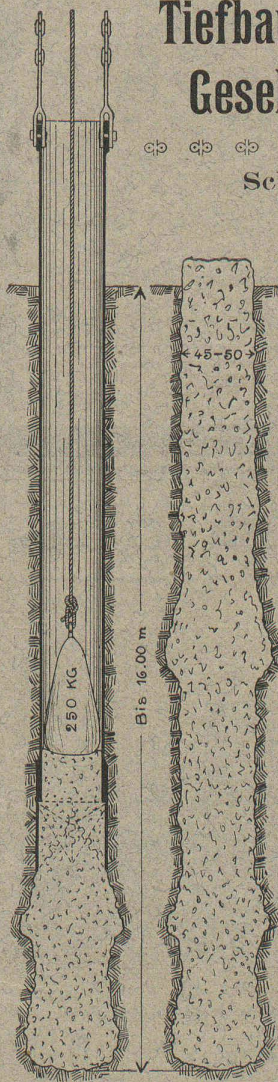
Béton et Béton armé.

Dépôts, toitures, silos,  
établissements industriels,  
réservoirs, etc.,  
en ciment armé.

Fondations  
en Pilots de béton armé,  
en Pilots foreurs  
de béton,  
en Pilots  
de béton « Simplex ».

Seule maison de ce genre  
dans toute la Suisse.

PROSPECTUS GRATIS



Système « Simplex ».

## Photographie technique et industrielle

Pl. St-Laurent, 24, „LUNA“ LAUSANNE

Agrandissements et réductions de plans,  
cartes géographiques et documents.  
Photographies d'architecture, machines, etc.

5117

TÉLÉPHONE 318

FABRIQUES DE PARQUETS. Menuiserie et Scierie mécanique.

### STUBER & C<sup>ie</sup>

SCHUPFEN (Canton de BERNE, Suisse). Téléphone.

Parquets des plus simples aux plus riches. Parquets s<sup>r</sup> bitume

Fabrique de fenêtres. — Usines hydrauliques et à vapeur. 3865

GERBER-BEAUJEU, représentant.

Téléphone 1965. Le Mont-Rose, route de Montoie, Lausanne. Téléphone 1965.

J'ai acquis l'ensemble des installations mécaniques de la

### Fabrique d'Automobiles Vulkan,

à Altsetten-Zurich,

et

**Ajax,** à Zurich,  
Hirschengraben, 80.

Les organes de machines, outils, appareils, électromoteurs, courroies de transmission, etc., etc., les plus modernes et les plus irréprochables sont lancés par moi sur le marché et seront vendus rapidement et à bas prix pour faire de la place.

On peut visiter en tout temps, dans les deux fabriques sus-nommées. H 2822 Z

Des certificats sont également à disposition.

**MAX STRAUSS,** Maschinenhandlung

aus KARLSRUHE (Baden).

## Barrages et Siphons automatiques.

**STAUWERKE A.-G., ZURICH**

TÉLÉPHONE 6400

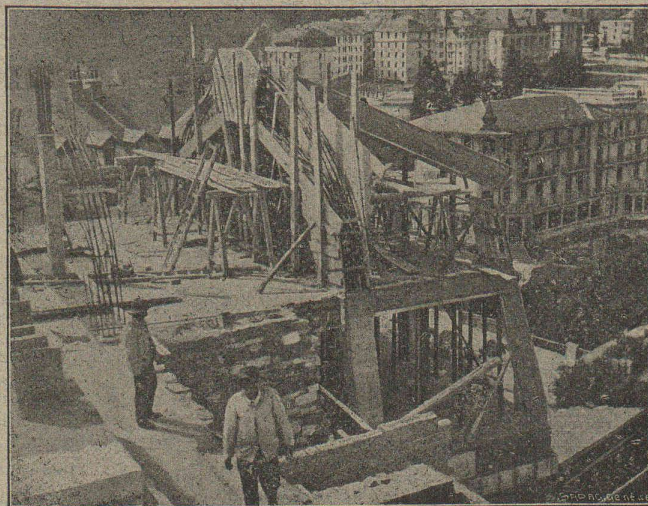
TÉLÉPHONE 6400

Recommande ses appareils automatiques pour barrages, déversoirs et siphons pour le meilleur emploi des forces motrices, par l'exhaussement de la chute, réglage automatique du plan d'eau supérieur et des déversoirs.

Appareils de sécurité en cas de hautes eaux, élimination de main-d'œuvre, grande économie sur les frais d'installation, sécurité complète.

Prospectus, Devis et Renseignements sur demande.

On cherche des représentants actifs et experts.

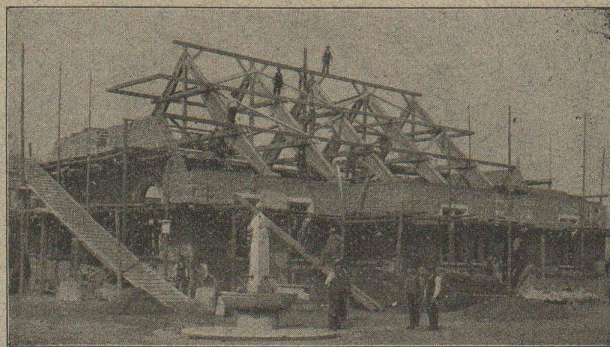


**A. Paris & L. Berthod, ingénieurs.**

Bureau central d'études : LAUSANNE, Avenue Ruchonnet, 9.

**BÉTON ARMÉ, F. Brazzola.** 5627

## Nouvelles constructions en bois "Système Hetzer"



**Poutres composées** à remplissage parabolique, pour portées libres jusqu'à 8 m. et surcharges considérables.

**Chevronnés arqués** pour combles entièrement libres, constructions simples et pratiques pour maisons d'habitation et villas et pour toitures de forme curviligne quelconque.

**Systèmes de fermes,** poutres et autres constructions portatives, en guise de fermes à contre-fiches ou à poinçons rampants et de constructions métalliques quelconques, applicables à toute bâtisse de grande portée, telles que halles de gymnastique et de fête, manèges, hangars, halles de ballons et d'aviation, coupoles, passerelles, etc., etc.

**Avantages :** Constructions statiques et rigides, exécution rapide, prix modérés, simplicité, solidité.

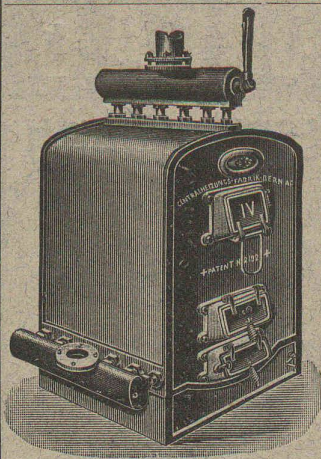
**Maintenue application, bonnes références, longue garantie.**

**Prospectus à disposition.** Possesseurs des brevets suisses : 5613

**Terner & Chopard, ingénieurs, Zurich V.**

Droits de fabrication :

Ed. Bugnion, Entreprise de charpente, Lausanne, pour les cantons de Vaud, Valais, Neuchâtel et Genève.  
Veuve Alb. Blau, Entrep. de charp., Berne, pour les cantons de Berne, Argovie (partie nord), Fribourg et Lucerne.  
Riesterer-Asmus, Entrep. de charp., Bâle, pour les cantons de Bâle, Argovie (partie sud), Soleure et Schaffhouse.  
Fietz & Leuthold, Entrep. en bâtiments, Zurich V, pour les cantons de Zurich, St-Gall et Schwyz.  
Société anonyme de Coire, ci-devant U. Trippel, Coire et Arosa, pour les cantons des Grisons et du Tessin.



Installations  
5615 DE  
**CHAUFFAGES CENTRAUX**  
de tous systèmes  
ET DE  
**Services d'eau chaude**

Bains. Buanderies.  
Séchoirs.



**FABRIQUE de CHAUFFAGE CENTRAL BERNE S.A.**  
Ancienne Maison J. RUEF  
**OSTER MUNDIGEN** \*

Brevet Suisse  
N° 21,928.

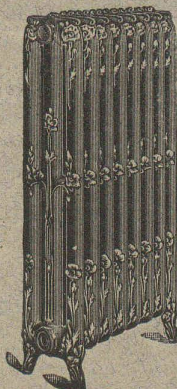


Appareils

de Désinfection  
et de Stérilisation.

Prospectus et devis sur demande.

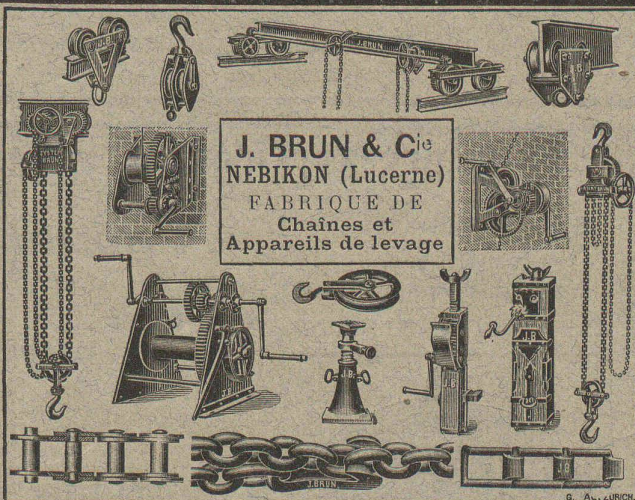
Fabrication des CHAUDIÈRES  
et RADIATEURS  
dans nos propres usines.



**GUSTAV KUNTZE, Röhrenwerke**  
GÖPPINGEN, 9, Württemberg.  
Rivés et brasés ou soudés en fer forgé



avec tous les joints  
pour conduites de turbines, d'eau, de vapeur, de condensations,  
installations hydrauliques. 5707



**J. BRUN & C<sup>ie</sup>**  
NEBIKON (Lucerne)  
FABRIQUE DE  
Chânes et  
Appareils de levage

G. AL. LURICH.

# Société pour la vente des Chaux et Ciments

DE LA SUISSE ROMANDE (G. P. B.)

**LAUSANNE**

Puissance de production en ciments, chaux et plâtres, 15,000 wagons de 10 tonnes.

Comprend les

**Usines de Grandchamp et de Roche.**

**Usines de la Paudèze.**

**Usines de Baulmes et de Vouvry.**

5753

**Ciment Portland artificiel.**

**Ciment naturel. — Ciment prompt.**

**Ciments mixtes (Paudézite, Rochite).**

**Chaux lourdes, mi-lourdes et légères.**

BUREAU DE VENTE POUR LA SUISSE FRANÇAISE (Neuchâtel excepté)  
des Chaux hydrauliques et Ciments des Usines neuchâteloises.



# Meubles Bobaing

LAUSANNE

AGENCEMENT DE BUREAUX

Meubles de style.

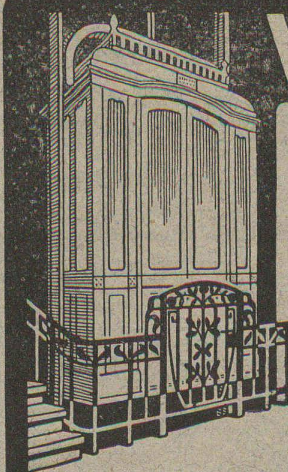
5005

Société genevoise pour la construction  
d'Instruments de Physique et de Mécanique

5, Rue Gourgas — GENÈVE — Rue Gourgas, 5

**Machines à froid et à glace**  
**Compteurs d'électricité**

Instruments pour GÉOMÈTRES - Appareils scientifiques  
CATALOGUES FRANCO SUR DEMANDE



**WÜST A.G.**  
**SEEBACH - ZÜRICH**

Seula spécialité :  
**ASCENSEURS**  
5550 ET (Za 1101g)

**Monte-charges**  
**ÉLECTRIQUES**

EXCELLENTES RÉFÉRENCES

Renseignements, Dessins et Devis gratis sur demande.

## S. A. DES ATELIERS DE MÉCANIQUE DE PRÉCISION DE TERRITET

Exposition Internationale  
d'Electricité,

Marseille 1908,

**GRAND PRIX**

### COMPTEURS d'ENERGIE ÉLECTRIQUE

pour courants :

*continu*

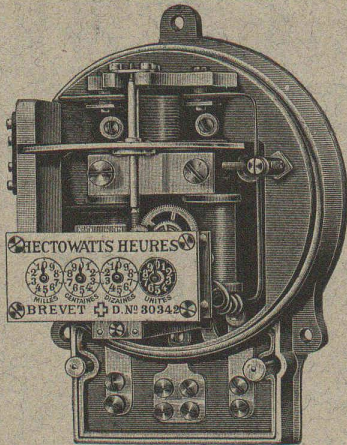
*alternatif*

*monophasé*

*biphasé*

*triphasé*

5061



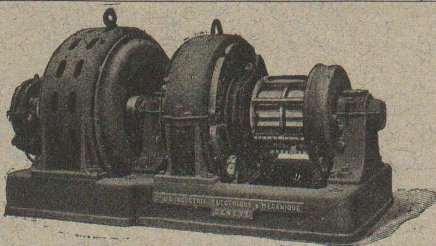
COMPTEURS à DOUBLE TARIF (jour et nuit).

COMPTEURS à TARIFS MULTIPLES.

Compteurs-Horaires (ne nécessitant pas de remontage)  
pour courant alternatif.

**LAMPES à ARC** (Perdrisat) { de 2 à 5 ampères p<sup>r</sup> ECLAIRAGE.  
pour courants alternatif et continu { de 2 à 50 » PROJECTIONS.

FERS A REPASSER ÉLECTRIQUES



## COMPAGNIE DE L'INDUSTRIE ÉLECTRIQUE ET MÉCANIQUE

GENÈVE

**Alternateurs - Moteurs Asynchrones**  
**TRANSFORMATEURS**

MOTEURS ET GÉNÉRATRICES A COURANT CONTINU

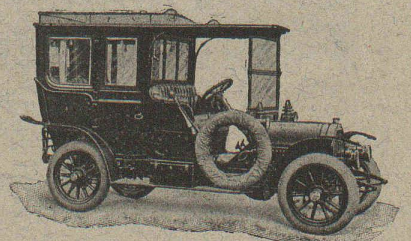
TRANSPORTS DE FORCE - DISTRIBUTIONS D'ÉNERGIE

TRACTION -- ÉLECTROCHIMIE

AUTOMOBILES „STELLA“

châssis 14/16 HP et 18/20 HP

CATALOGUES ET DEVIS SUR DEMANDE



# ATELIERS DE CONSTRUCTION OERLIKON

OERLIKON  
PRÈS ZÜRICH



## Moteurs Electriques

de toutes grandeurs et pour tous les genres de courant.

Moteurs spéciaux pour appareils de levage.

Moteurs à carcasce étanche. 4230

Moteurs mono- et triphasés à vitesse variable.

Téléphone 1771 RENSEIGNEMENTS ET DEVIS : Téléphone 1771  
à LAUSANNE, Gare Lausanne-Ouchy.



**H. ROD & C<sup>ie</sup>**  
RENENS

FABRIQUE DE  
Tuyaux, Carrelages et Briques  
en ciment. 5326

Téléphone 1350

**A. JUCKER**

Succr de

Jucker - Wegmann

Papiers en gros

Zurich

4602

Spécialité de papiers  
et toile à dessin et à  
calquer, des meilleu-  
res qualités, en rou-  
leaux et feuilles.

## S. A. Fabrique de Machines

ET DE

Chauffages centraux, Fribourg.

Installations de tous systèmes.

Installations de Cuisines à vapeur.

**BUANDERIES et SÉCHOIRS**

*Premières références.* 5581

FABRIQUES RÉUNIES

de Xylolith et d'Acide carbonique. S. A.

à WILDEGG (Canton d'Argovie).



Brevet + N° 9080.



Vissé sur faux ou vieux plancher, rendu posé au bain de mortier de silicate de soude sur béton en ciment Portland, ou béton en scorie, selon tous les dessins : carré, octogones, etc., en quatre couleurs et en forme de fougères (bâtons rompus).

Xylolith incombustible, chaud : Bois de pierre, insonore, durable.

Echantillons, prospectus, albums et certificats  
gratuits et franco sur demande. 5372

Seulement en Suisse environ 200,000 m<sup>2</sup> de parquets et environ 10,000 marches d'escalier ont été posés jusqu'ici.

## Louis PERRIER

GENÈVE - 7, Rue du Vuache, 7 - GENÈVE

Entrepreneur de maçonnerie et béton armé.

Spécialité de blocs creux en béton armé  
pour construction de villas, ateliers, etc., etc.

Béton armé système Münch, pour planchers, ponts,  
réservoirs, fondations, etc. 5350

FABRIQUE

## d'Instruments de précision

(Société anonyme).

Bureaux et Ateliers : PLACE du VALLON, Lausanne

## INSTRUMENTS DE HAUTE PRÉCISION

THÉODOLITES

Niveaux en tous genres.

ALIDADES

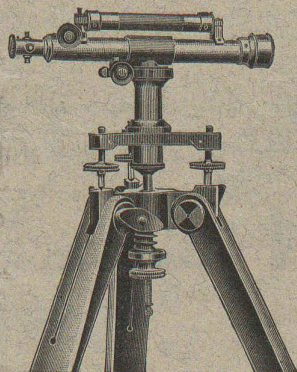
Fournitures diverses.

**Compas d'Aarau.**

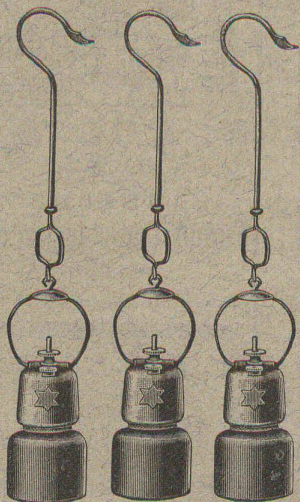
RÉPARATIONS

5614

CATALOGUES



308 TÉLÉPHONE 308



# LAMPE DE MINE A ACÉTYLÈNE

Déposée et brevetée.

« ÉTOILE »

Déposée et brevetée.

pour travaux de galeries, tunnels, etc.

**Lampe la plus simple et la plus robuste.**

*Pas de soudure, les réservoirs à eau et à carbure étant chacun d'une seule pièce.*

Réglage facile.

5496

GRAND STOCK

Prospectus et offres par l'agence générale pour la Suisse :

## Robert Aebi & C<sup>ie</sup>, Zurich I

**Matériel Decauville. Machines. Outils.**

### Grands Ateliers Mécaniques « MÉTÉORE »

Chemin de Malley, **LAUSANNE**

Téléphone 2194

Téléphone 2194

Travaux mécaniques en tous genres.

**PETITE ET GROSSE MÉCANIQUE**

Automobiles — Aéroplanes — Moteurs

Travaux d'après dessins.

INGÉNIEUR-CONSEIL

### Atelier Mécanique de Menuiserie JACCOUD-HURNI

LAUSANNE, Clos Ouest, route de Morges — Téléphone 2067.

**SUPPRESSION DES SEUILS — BREVET 50 116**

Cet appareil, par sa simplicité et la modicité de son prix, est invité à progresser rapidement, car il supprime les fort nombreux inconvénients du seuil actuel. Ce nouvel appareil ferme hermétiquement toute porte et évite ainsi les jours, courants d'air, etc., qui se produisent avec les seuils, carrés ou à dos d'âne, employés actuellement. Par le même procédé suppression des bourrelets.

5349

### VITRAUX D'ART de tous styles.

### DREVARD & WAVRE

ARTISTES PEINTRES-VERRIERS SPÉCIALISTES  
Avenue d'Ouchy, 11, Villa Le Closelet, Lausanne (Suisse).

VITRAUX POUR VILLAS, BOW-WINDOW, SALLES A MANGER  
VERRES ET GLACES. SPÉCIALITÉ DE MONTAGE SUR CUIVRE  
Décoration sur Opaline. — Restauration de Vitraux. 5484  
Prix modérés. Téléphone 1346.

### MENUISERIE D'ART et de bâtiment

J. CHAUVY & C<sup>ie</sup>

### A. GOLAY, successeur

Maison fondée en 1830.

8, Maupas **LAUSANNE** Maupas, 8

TÉLÉPHONE 781 5857

# EMBRAYAGE BENN

Breveté dans tous les pays industriels et reconnu partout comme étant le plus simple et le meilleur Embrayage à friction.

Sans segments en bois. Aucune partie saillante. Complètement fermé.

Installations de

## TRANSMISSIONS

POUR TOUTES LES BRANCHES DE L'INDUSTRIE

5387

Société des **USINES** de **LOUIS** de **ROLL**

### USINE DE CLUS

